

komplex+
KLÍMAPUNK

BME Effect

Tantárgykód /

BMEEPUIT811 / BMEEPUIS812 / BMEEPUIM1KX

Kredit /

10

Oktató /

Alföldi György DLA / Dobos Botond DLA

2024/2025/II



BME Effect

#pathway to future, #singularity, #future of education, #vibe, #cool, #green, #kísérleti,
#climate adaptive, #jövőt megelőző, #koncentrált hatás a társadalomra/városra, #impulzus

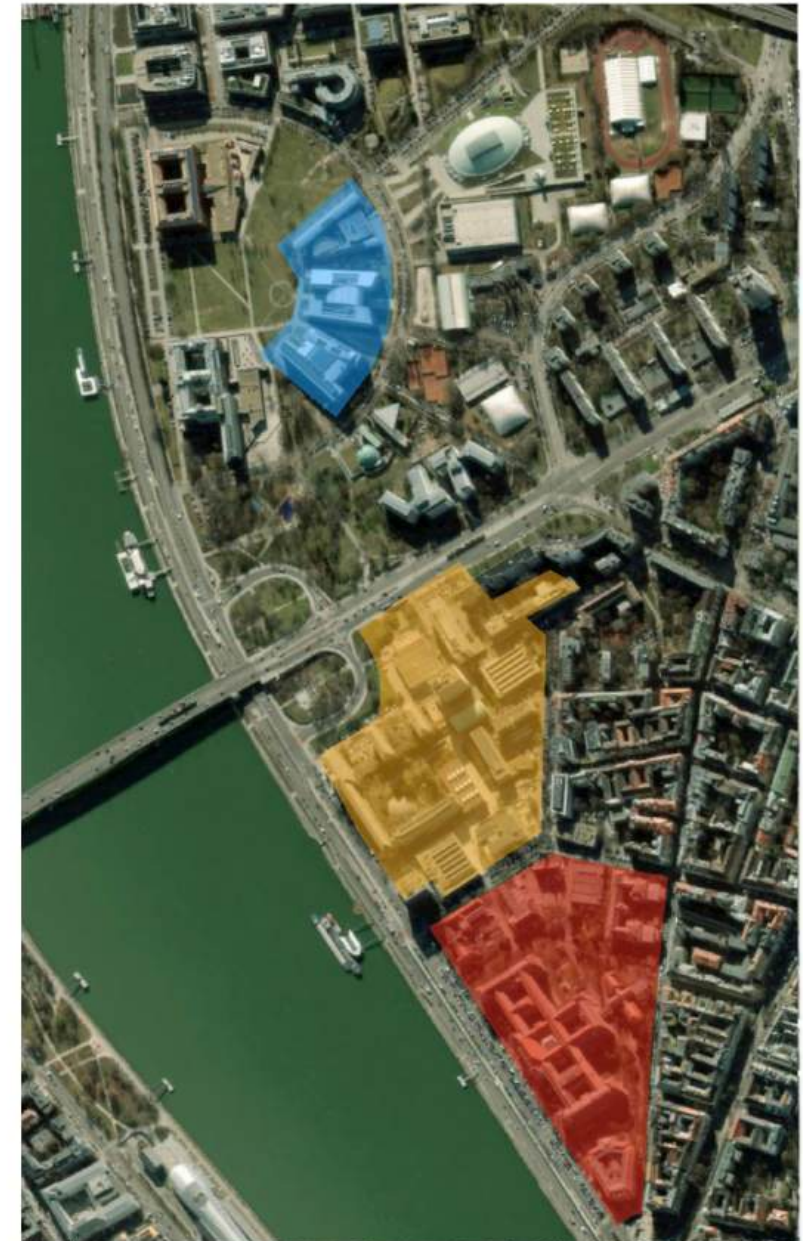


BME Effect

Kevés koncentráltabb kifejezés/gondolat van, mint az egyetem. Az egyetem nem egy hely, nem egy épület, hanem egy koncentrált hatás. Az egyetem egy nyitott hely, mely az itt dolgozó/kutató/tanuló/alkotó emberek számára biztosítja a találkozásokat. Az egyetem a szociális interakciók helye/tere a korosztályok között, a generációk között, a tudók és laikusok között. Ez a sűrűsödés adja a várt és nem várt találkozásokat. Az egyetem olyan hely ahol ezek megtörténnek.

A mi egyetemünk a Belváros határán van. 120 éve műszaki egyetem, 20 éve "universitás", de milyen lesz 20 év múlva, vagy 120 év múlva. Most 20000 diák és 3000 oktató/kutató ember használja és megszámlálhatatlan mennyiségű laikus. A használat nem egyenletes, hiszen BSc, MSc, osztatlan, doktori, posztgraduális képzés, levelező, és részképzés, 5 éves, 3 éves, 2 éves, 1 éves, néhány hónapos, 2 hetes, 2 napos képzések és emellett egész évben - 7 nap - 24 órában kutatások mennek. Időben - hétfő reggeltől péntek estig szeptembertől júliusig naponta 8-20 között, vagy minden héten két napban, vagy havonta 3 napban, és akkor még e-learning, hibrid oktatás. Szorgalmi és vizsgaidőszak, nyári szünet is változatossá teszi a térhasználatot.

Az UFLAB / KLÍMAPUNK műterem keresi a mai rendszer "upgrade-jét". Elképesztő váltás kellős közepén áll a világ, ahol a szívünkkel, a lelkünkkel már érezzük a változást, ezért az építészmérnök szakma kiemelt feladata a konkrét cselekvés a klíma-adaptáció sikeréért. A mi egyetemünk ma egy 19-20 századi gondolat, egy késő 20-századi ruhában.



BME *Effect*

#pathway to future, #singularity, #future of education, #vibe, #cool, #green, #kísérleti,
#climate adaptive, #jövőt megelőző, #koncentrált hatás a társadalomra/városra, #impulzus



BME Effect

#pathway to future, #singularity, #future of education, #vibe, #cool, #green, #kísérleti, #climate adaptive, #jövőt megelőző, #koncentrált hatás a társadalomra/városra, #impulzus

A félév fő kérdése, hogy az előre látható és nem látható változások hogyan alakítják az egyetemet, és a jövő oktatása hogyan alakítja a minket körülvevő tereket/helyeket, épületeket, milyen lesz a “BME HATÁS” Budapestre és a világra?

Így elsőre óriásinak látszik a feladat, hogyan lehet ezt a sokmindent 1+1 félévben végiggondolni. Az 1. negyedévben az járjuk körül nemzetközi példák alapján, hogy változnak az egyetemi, az építész, képzések. “Játékosított formában” nézzük meg, hogy szerintünk mi az ami jó most a BME-n (képzés, épület) és mi az amin változtatni szeretnénk.

Azt is megnézzük, hogy mit gondolunk milyen oktatási/kutatási változások érnek el minket? Melyek a kötelező (#green, #kísérleti, #climate adaptive, #jövőt megelőző) és melyek a mi általunk változtatni akart tényezők. “A jövőre vonatkozó oktatás közvetlen válasz a változásokra és a bizonytalanságra; annak felismerését testesíti meg, hogy olyan problémák, veszélyek és választások állnak előttünk, amelyekre kevés a történelmi előzmény”.



[forrás: <https://magazin.tu-braunschweig.de/m-post/willkommen-im-studierendenhaus/> Bildnachweis: Kristina Rottig/TU Braunschweig]

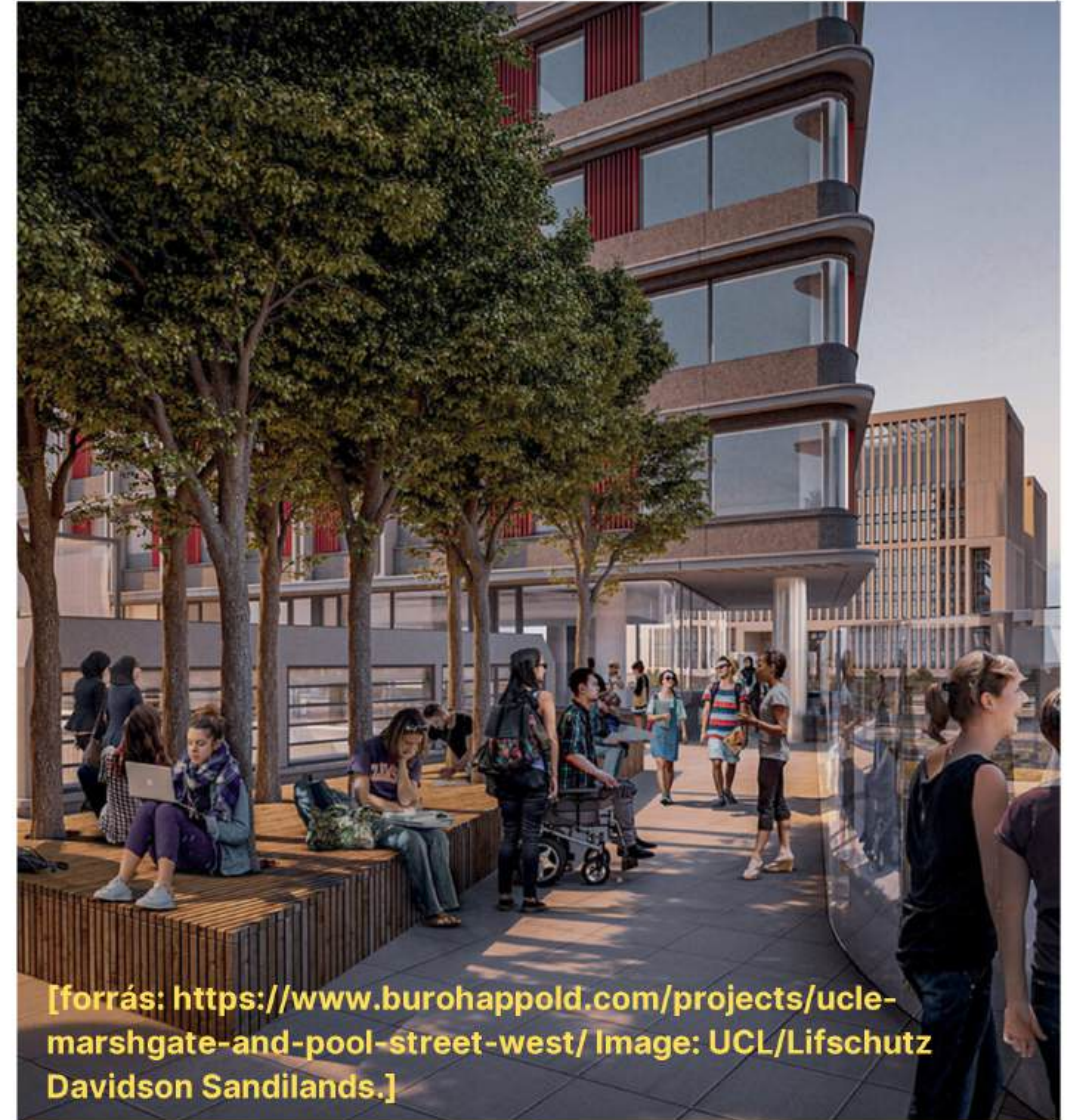
BME Effect

#pathway to future, #singularity, #future of education, #vibe, #cool, #green, #kísérleti, #climate adaptive, #jövőt megelőző, #koncentrált hatás a társadalomra/városra, #impulzus

Találjuk ki milyen hatással (“BME HATÁS”) akarunk lenni környezetünkre!

A 2. negyedévben kiválasztjuk azokat a kis léptékű elemeket/helyeket amelyen/ahol dolgozni fogunk. Minden tervet támogatnak szakági konzulensek is. A cél kettős a) elkészüljön a komplex terv 1 féléves munkája, b) sok érdekes javaslat szülessen arról, hogy milyen legyen egy jó egyetem. A 1:500 és 1:200 között dolgozunk, tervben és makettben. Az egyetem területén több tanszék, több műterem is dolgozik párhuzamosan ebben a félévben, akár egymással felelő javaslatokkal is.

A komplex 2. félévben a feladat ua. mint mindenkinek: a megszületett tervjavaslatokat, nyilván azok egy részletét, kell 1:50-1:10 közötti léptékekben feldolgozni a szakági kollégák iránymutatása alapján.



[forrás: <https://www.burohappold.com/projects/ucle-marshgate-and-pool-street-west/> Image: UCL/Lifschutz Davidson Sandilands.]

BME Effect

#pathway to future, #singularity, #future of education, #vibe, #cool, #green, #kísérleti, #climate adaptive, #jövőt megelőző, #koncentrált hatás a társadalomra/városra, #impulzus



[forrás: <https://www.resilientsy.ch/event-details/teaching-fair-eth-zurich>]

[forrás: <https://magazin.tu-braunschweig.de/m-post/willkommen-im-studierendenhaus/> Bildnachweis: Kristina Rottig/TU Braunschweig]

BME Effect

#pathway to future, #singularity, #future of education, #vibe, #cool, #green, #kísérleti, #climate adaptive, #jövőt megelőző, #koncentrált hatás a társadalomra/városra, #impulzus

