

BUDAPEST / 150+

Rozsdazöld

VÁROSÉPÍTÉSZET 2.

**Tantárgykód /**

BMEEPUIA601

**Kredit /**

6

**Tantárgyfelelős /**

Szabó Árpád

**Oktató /**

Kissfazekas Kornélia, Gurdon Balázs,  
Bertyák Ágnes

**2023/2024/II**





Helyszín	város, kerület, tömb
A vizsgálati terület	Népsziget és az Újpesti öböl
A beavatkozási terület	1. volt Hajógyár 2. volt Mauthner bőrgyár
Érintett témakörök:	lakhatás, rozsdaovezet / ipari örökségvédelem / ipari épület újrahaznosítás, nagy zöldfelület, rekreáció

A rozsdaovezetek „*használaton kívül került, vagy alulhasznosított, általában leromlott fizikai állapotban lévő, és/vagy környezetszennyezéssel terhelt egykori iparterületek, gazdasági terület, illetve elhagyott, használaton kívüli laktanyaterületek.*” Hajdani periférikus helyzetükből adódóan a nagykiterjedésű területet és zártságot igénylő speciális tevékenységek számára ideálisnak bizonyultak, azonban e funkciók megszűnése és a város terjeszkedése következtében szükségessé vált a szerepük, használati módjuk újragondolása. Városszerkezeti helyzetük, méretük, épületállományuk sok esetben önmagában is nagy érték, néhány közülük azonban a speciális vízparti közelsége, zöldfelületi beágyazottsága révén olyan rendkívüli potenciállal rendelkezik, amely a fővárosban már csak elenyésző helyen található éppen ezért megkülönböztetett figyelmet érdemel.

Közöttük is kiemelt jelentőségű a Népsziget és Újpesti öböl környéke, amely hozza a fent leírt területekhez társított sztereotípiákat; varázslatos, helyenként szinte érintetlen, ugyanakkor lelakott, elhanyagolt és elvadult. Éppen ez adja a vonzerejét.

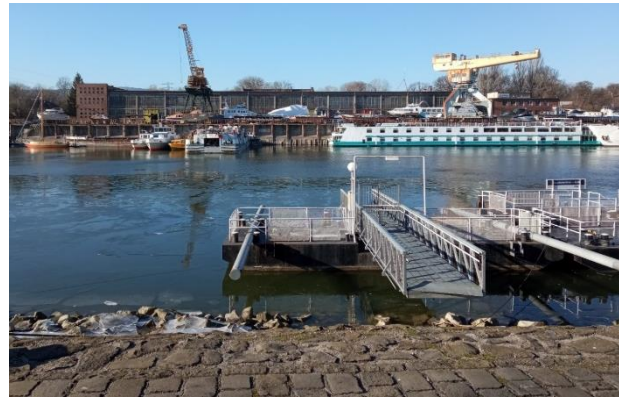




### VIZSGÁLATI TERÜLET //

Angyalföld és Újpest a pesti oldal rendkívül dinamikus fejlődő szomszédos kerületei. Hagyományos ipari övezetek, melyek a 19. századtól majd később az államszocializmus időszakában Budapest erős identitású munkáskerületeivé váltak. A fejlődés tengelye jellemzően a két kerületet felfűző történelmi Váci út volt; e mentén sorakoztak az iparterületek, melyek a gyártás profijának függvényében ki-kinyúltak a vízpartig. Rendszerváltáskor a gyárak tönkrementek; az M3-as metró átadásával ugyanakkor folytatódott a dinamikus fejlődés: sorra valósultak meg először hatalmas irodamajd később a lakóterületi beruházások. Miközben az irodaparkok elsősorban a Váci úti tengely felé fordultak, a lakóparkok felfedezték a Duna-parti beépítésekben rejlő piaci lehetőségeket. A beépülés jelenleg is intenzíven zajlik, azonban zárványként még jónéhány szabad terület rendelkezésre áll.

A Váci úti forgalom felől az Újpesti-öböl és a Nagy-Duna part csendes, zárt világa és a közük ékelődő Népsziget néhány percnyi gyalogos sétával elérhető. Menedékhely, ahol a város közelsége ellenére szinte érintetlennek tűnő növény- és állatvilágú, nagy összefüggő zöldterület található, melyben néhány volt telep pusztulóban lévő, hatalmas, karakteres épületei őrzik az ipari múlt örökségét.



### TERVEZÉSI HELYSZÍNEK //

A tanköri munka a Népsziget és az öböl városszerkezeti helyzetének, kerületi kapcsolatrendszerének az elemzése és értékelése majd jövőbeni szerepeik megfogalmazása után az alábbi két – a hallgatók által választható - területegység beépítésére fókuszál.

#### *1. volt Hajógyár*

A Népsziget a nevével ellentétben ma félsziget, melynek a területén két kerület, a IV. (Újpest) és a XIII. (Angyalföld) osztozik. Megközelítése gépkocsival csak északról az újpesti Zsilip utcáról lehetséges, délről a sűrűn beépült angyalföldi Marina part felől azonban gyalogos híd vezet rá át.

Az államszocializmus vízisport telepei, a vállalati és egyesületi üdülők, kockás abroszos büfék romjaikban még fellelhetők.



Hajdan a védett, téli kikötőként is működő öböl mentén a Ganz Danubius Hajó- és Darugyár működött, szemben vele pedig a Pesti és Fiumei Hajógyár Váci úti telepe. Ma a gyárépületek jelentős része kiürülve várja a bontást vagy az újrahasznosulást.

Az elmúlt évtizedekben az árvízvédelem hiánya a terület jelentős részén csak ideiglenes illetve időszakos hasznosítást tett lehetővé. Látva az öböl átellenes oldalának intenzív beépítését, városépítészeti és építészeti milyenségét és minőségét némi hálával gondolunk a sziget infrastrukturális hiányosságaira, amely mindezidáig megakadályozta annak ingatlanpiaci érdekeltség által motivált belakását. Mindezek mellett a terület felhasználása valóban megoldásra vár.

### 2. volt Mauthner börgyár

A Téli Kikötő és a Váci út mellett, a Dunához vezető leendő gyalogos útvonal menti, átalakulásra váró két volt ipari tömb kiváló közlekedési, tömegközlekedési elérhetőséggel, folyóöböl melletti közvetlen vízkapcsolattal rendelkezik. A természet és a sűrű, dinamikus városi közeg közti határterület: két oldalán a „döngő” Váci úti forgalom és egy csendes, zárt világ, ahonnan a Népsziget és a Nagy-Duna partja közvetlenül elérhető. A területen lévő hajdani ipari épületek részben megtarthatók; funkcióváltásuk, a köztük lévő üres vagy bontásokkal felszabaduló területekhez való téri viszonyuk a feladat egyik legizgalmasabb része.



Romos hajógyári épületek a Népszigeten





# Rozsdás-zöld VÁROSÉPÍTÉS ZET 2.

TK07 / Kissfazekas / Gurdon / Bertyák



Népsziget a „K”-híd tövében



Az Újpesti öböl, a Népszigeti hajógyár látványával



A volt bőrgyár hajdani üzemi épületei