

recovery / vissza a városba?

VÁROSÉPÍTÉSZET 2. / „?- perces” város

Tantárgykód /

BMEEPUIA601

Kredit /

6

Tantárgyfelelős /

Szabó Árpád

Oktató /

Kissfazekas Kornélia, Gurdon Balázs

Bertyák Ágnes

2020/2021/II



Kötőtpálya



Zöldmező



Vízpart



RECOVERY / „?-perces” város

VÁROSÉPÍTÉS ZET 2. /

TK07 / Kissfazekas / Gurdon / Bertyák

A „15 perces város” nem mai fogalom, 2020 márciusa óta azonban új jelentéstartalmakat is társítanak hozzá.

Számos elemző szerint újra kell gondolnunk a lakhatásunk és a hétköznapi tevékenységeink városi formáit. A járvány teremtette élethelyzetek a lokalizált, kisebb közösségekhez tartozás téri kereteinek megfogalmazását, a városi ellátás és szolgáltatások átszervezését, a városi tempó, a motorizáció szerepének átértékelését, a megváltozott munkaformák újragondolását igényelheti.

Városban lakni jó; a szolgáltatások, lehetőségek, a kapcsolati rendszerek sokasága kínálja magát...

- *Vajon változik-e ennek megítélése a közelmúlt tapasztalatai alapján? Valóban átalakulóban vannak-e a városi léthez kapcsolódó szükségleteink és elvárásaink?*
- *És ha igen, a hagyományos városi értékek közül melyekhez ragaszkodunk, különös tekintettel az életminőségre?*
- *Milyennek kell lenni egy új lakónegyednek, mely funkciókat kell a jövőben befogadnia, milyen legyen a sűrűsége, hogyan kell működnie?*



Sok mindentől függ, hogy meddig terjedőnek érezzük a lakókörnyezetünk vonzaskörzetét; személyes habitusunk, az aktuális élethelyzetünk (korunk és életformánk) nyilvánvalóan mind befolyásolják, hogy mekkora mozgáskörzetben gondolkodunk a napi és a egyedi programjaink során.

Mely funkciók, szolgáltatások legyenek jól elérhetőek és egyáltalán mivel? Gyalog, tömegközlekedve, autóval , netán a CASE (connected /autonom/ share/ electric) közlekedési trendet követve?

Az emberek nagyrésze a városi léttől elvárt igényei talán nem változnának, hiszen a város egyik nagy előnye, hogy már most is sokféle életmodell lehetőségét kínálja. Az új körülmények azonban egyfajta adaptálódás szükségességét vetik fel; város (és tervezőik, szervezőik, vezetőik) és a lakói/használói részéről is.

Az elmúlt hónapok során átrendeződés történt a lakhatással kapcsolatos értékrendben: olyanok számára is felértékelődtek a mikrokörnyezeti és a helyi közösségekben rejlő lehetőségek valamint a szabadtér, a "zöld", mint a mozgásszabadság, kötetlenebb társasági együttlét szimbólumai, akik korábban nem feltétlenül ezt keresték.

A nemzetközi szinten a városok vezetői is a fenti kérdésekre keresve a választ új városműködést és város brandet igyekeznek megfogalmazni olyan stratégiákkal, mint a 15-perces, a 20-perces vagy az 1-perces városmodell.

Célunk a tankör hallgatóival a fentiekén túli további személyes kérdések megfogalmazása és az ezekre adható válaszok, lehetséges hipotézisek megtalálása, lehetőleg racionális eszközökkel, de a kísérletezéstől sem elzárkózva.

A tankör helyszínéül egy majdnem zöldmezős területet választottunk, remek városi lokációval, kiváló potenciális környezeti adottságokkal (soroksári Dunaág).

Előképként – negatív avagy pozitív példaként - sokat segítenek a tervezésben a közelben található vízparthasznosítások és az elmúlt 70 év különböző karakterű lakóépületegyütteseinek mintái.

A HELYSZÍN: Soroksári Dunaág

A Csepel-szigetet keletről megkerülő, a zsilipeknek köszönhetően nyugodt víztükrű Ráckevei-Duna ma is a kenusok, kajakosok paradicsoma, belvároshoz közeli szakaszán a legújabb elképzelések szerint nemzetközi versenyek rendezésére is alkalmas evezőspálya létesül.

Hivatkozás
<https://www.15minutecity.com/>

Fotók forrása:
Bertyák Ágnes/2021

RECOVERY / „?-perces” város

VÁROSÉPÍTÉSZET 2. /

TK07 / Kissfazekas / Gurdon / Bertyák

A vele csaknem párhuzamosan haladó Soroksári út mentén egymásután sorakoznak az egykori hatalmas ipari üzemek, ez a barnamezős terület teljes átalakulás, funkcióváltás alatt áll. Az útvonal mentén húzódó ráckevei HÉV-vonal rekonstrukciója az elkövetkezendő 10 évben Budapest legfontosabb közlekedésfejlesztési beruházása lesz, a vonal Kálvin térig történő meghosszabbításával a tervezési terület közvetlen gyorsvasúti kapcsolatot kap a belvárossal.

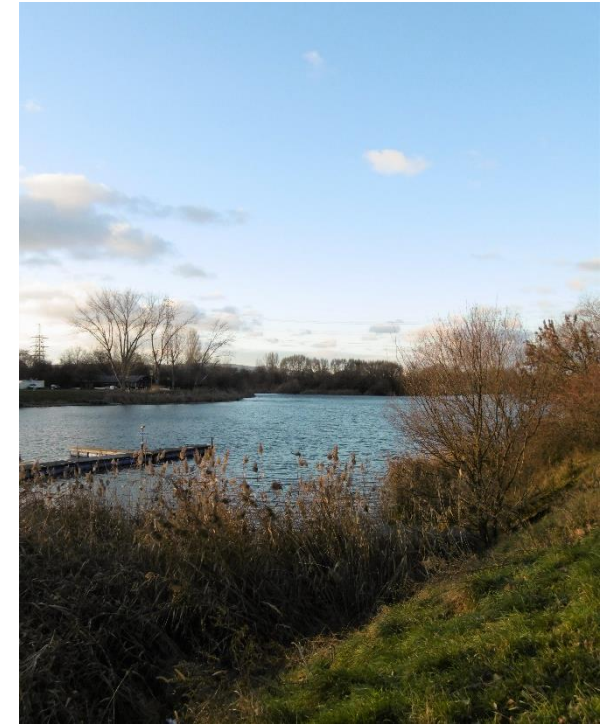
A terület északi határán épülő új Duna-híd ezt a városrészt is még jobban bekapcsolja majd a főváros vérkeringésébe.

A Soroksári úti rendezőpályaudvart a tervek szerint ezzel egyidőben felszámolják, így a főútvonal és a Duna közötti mintegy 200-400 méter széles sáv egyetlen összefüggő fejlesztési terület lehet, amely vízparti fekvésének, kiváló közlekedési kapcsolatainak és meglévő-megtartandó zöldfelületeinek köszönhetően kimondottan nagy fejlesztési potenciállal rendelkezik.

Az új hídtól északra, a Kis-Duna túloldalán már minden hektárra kész a fejlesztési koncepció... de ennek a területnek az újraálmodása a 07. Tankör hallgatóira vár!



HÉV állomás



A „zöld” és a „kék” találkozása



A rendezőpályaudvar-
megszűnik!

RECOVERY / „?-perces” város VÁROSÉPÍTÉS ZET 2. /

TK07 / Kissfazekas / Gurdon / Berttyák

