

VÁROS ÉS DUNA /

Város és táj határán a Ráckevei-
Duna-ág mentén

KOMPLEX 1.

Tantárgykód /

BMEEPUIQ811, BMEEPUIM1KX,

Kredit /

10

Oktató /

Szabó Árpád DLA, Hory Gergely PhD
Massány Edina (tájépítész), Juhász Balázs
(vázlattervek)

2023/2024/II



„Ártéri fák árnyas lombosátra kilométereken keresztül, hihetetlen folyóparti kilátásokkal. Ligetek, parkok, nádasok, hattyúk, vadkacsák, csend és lustán hömpölygő Duna.”¹

A Csepel-sziget keleti oldalán található Ráckevei-Soroksári-Duna-ág mellett húzódik Budapest egyik legcsodálatosabb természeti környezete a Kis-Duna parti sétány, vagy ahogy az utóbbi években hívjuk, a Kolonics György sétány. Itt a több mint 4 km hosszan húzódó gyalogút egyik oldalán a szabályozott vízszintű Duna-ág, míg a másik oldalán közparkok és természetközeli zöldfelületek, valamint szabadidős és sport funkciók sorakoznak.

Ez a Duna-part Budapest területén belül azon kevés helyek egyike, ahol a Duna szabályozása nyomán a folyó és a városlakók között közvetlen kapcsolat vált lehetővé: a sétány mértéktartó megformálása mellett nagyrészt természetes nádasok, fűzfa csoportok és egyéb vízparti élőhelyek sorakoznak a vízparton. Folyamatosan rálátunk a vízfelületre, mely mind nyáron, mind télen hozzájárul a terület élhető mikroklímájához és hangulatához.

A sétány nyugati – város felőli – oldalán azonban a meglévő turisztikai, szabadidős és sport funkciók mellett felhagyott és alulhasznosított telkek is sorakoznak, miközben Csepel közel 77.000 fős lakossága számára ez az elsőszámú terület, amely a szabadidő eltöltését szolgálja.

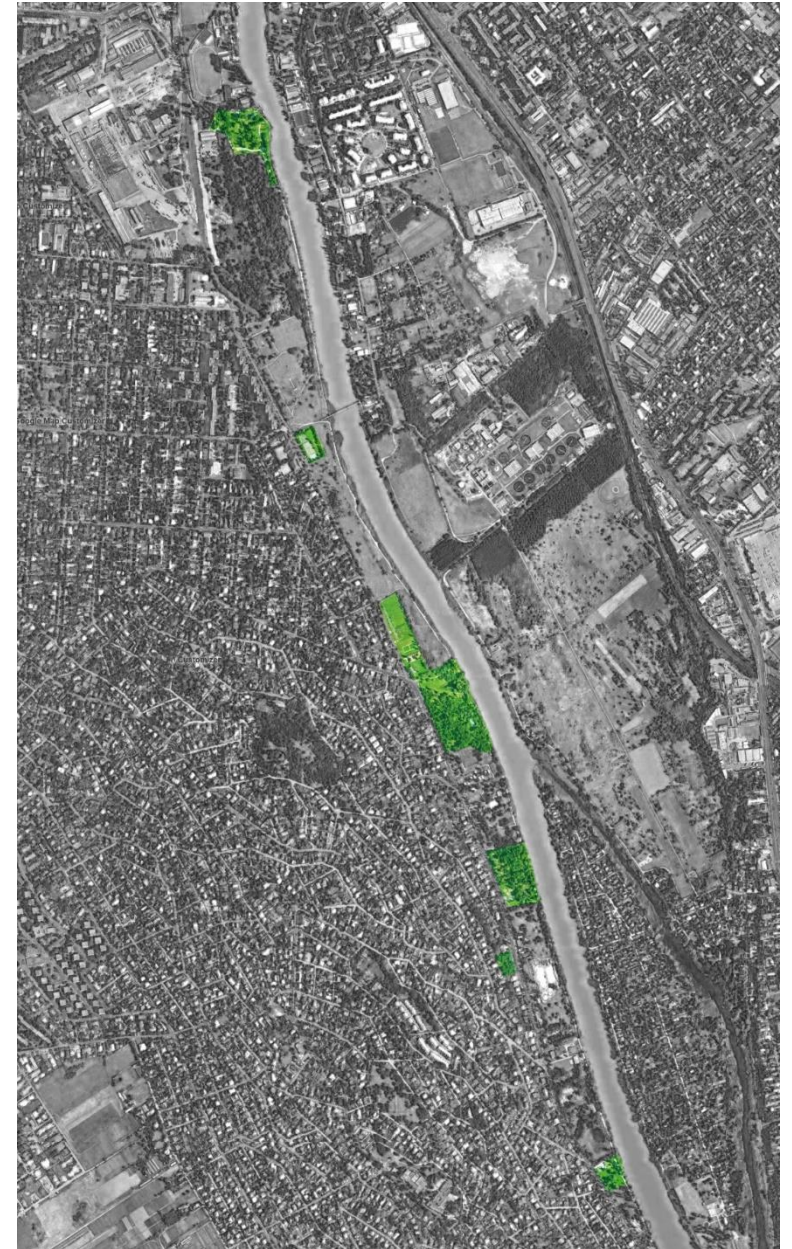
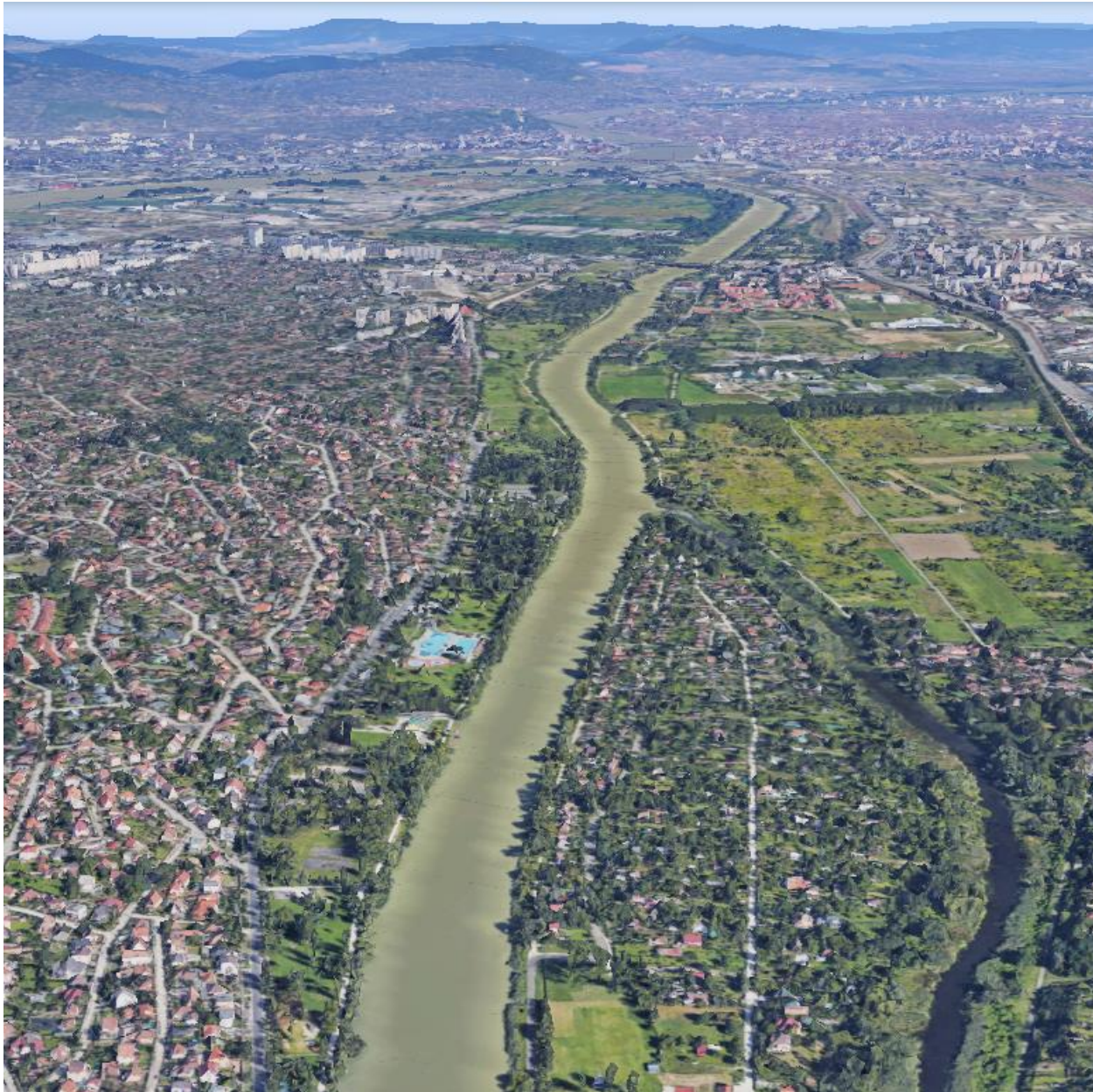
Kajak edzés, háttérben a Molnár-szigettel.



Város és Duna

KOMPLEX 1.

Szabó Árpád / Hory Gergő



Város és Duna

KOMPLEX 1.



A Kolonics György sétány déli szakasza.

Szabó Árpád / Hory Gergő



Csepel-Királyerdő kompállomás.

Az összkép kimondottan vonzó, és mind a helyiek (csepeliek), mind a nagyobb távolságból ideérkező látogatók számára sokat nyújt a terület. Ennek ellenére a helyszínen rejülő lehetőségek még nagyrészt kihasználatlanok: a sétány mentén számos elhanyagolt, használaton kívüli terület található.

A kurzus során az ember által alkotott és alakított-, valamint a természeti környezet együttélésének lehetőségeire keresünk érzékeny és kritikus válaszokat, valamint fogalmazzunk meg újabb kérdéseket.

A komplex félévben a teljes terület átfogó turisztikai és urbanisztikai vizsgálata után kisebb, jól lehatárolható területekre fogunk olyan, a hely adottságaihoz illeszkedő funkciókat tervezni, melyek a területhasználat intenzitásához és minőségi kihasználásához is hozzájárulnak.

Oktatók: Hory Gergely, Szabó Árpád

Meghívott résztvevők: Juhász Balázs (vázlattervek),

Perényi Flóra építész (Csepeli Napközis Tábor tervezője), Massány Edina tájépítész

Hivatkozás

Budapest egyik legszebb Duna-parti sétánya

<https://www.turistamagazin.hu/blog-bejegyzes-1/budapest-egyik-legszebb-duna-parti-setanya>



Hattyúk a Ráckevei-Dunán. Háttérben a Molnár-sziget lakóházai.



Csepeli panelházak a Darudomb mögött.

Város és Duna

KOMPLEX 1.

A Csepeli Csőhíd.



Szabó Árpád / Hory Gergő

Sportpálya a sétány mentén



Város és Duna

KOMPLEX 1.

Szabó Árpád / Hory Gergő



A Kolonics György sétány.