

Konzulensek:

Tervezés: Fenes Tamás, Galina Zoltán

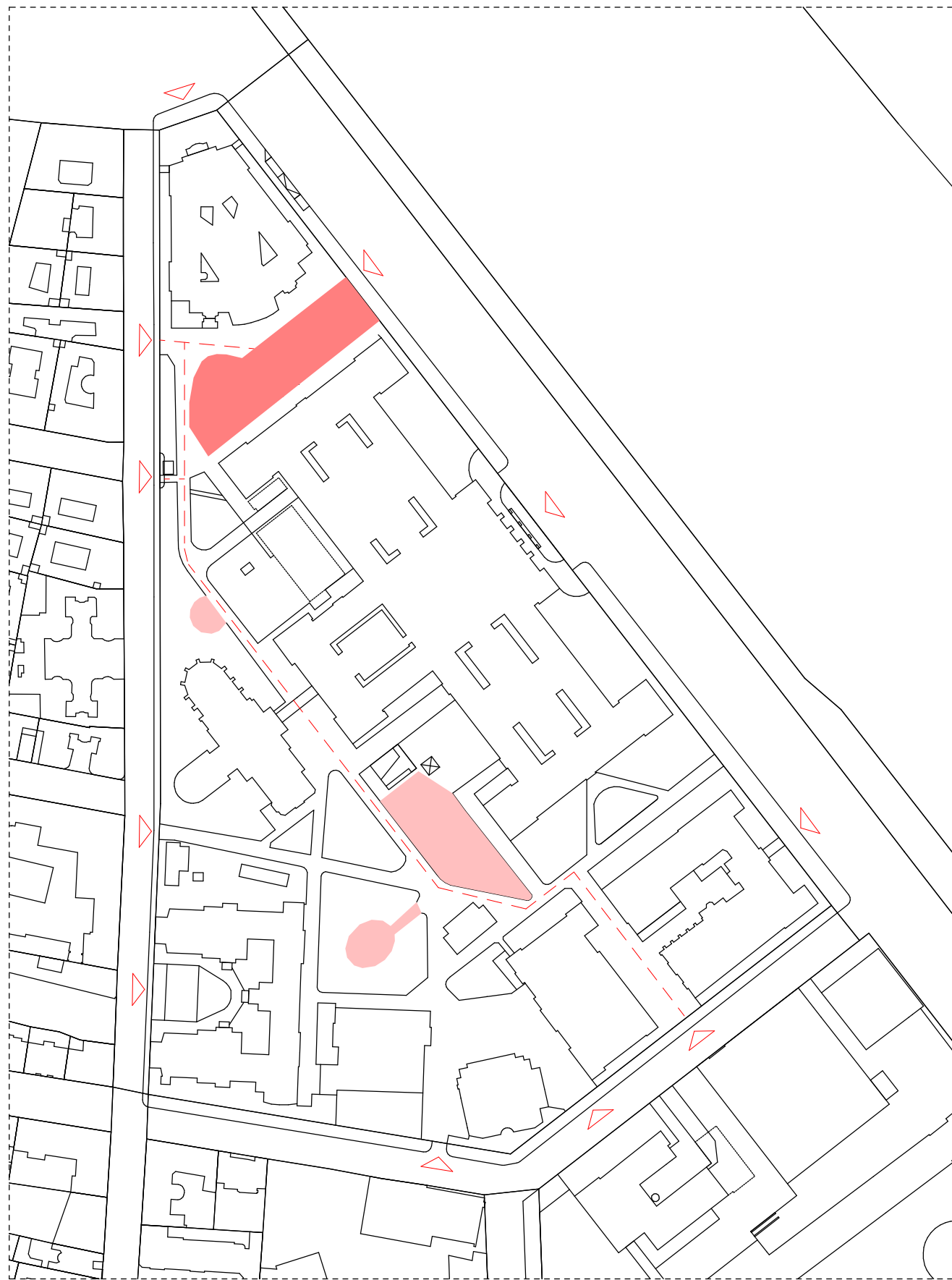
Tartószerkezet: Erdélyi Tamás

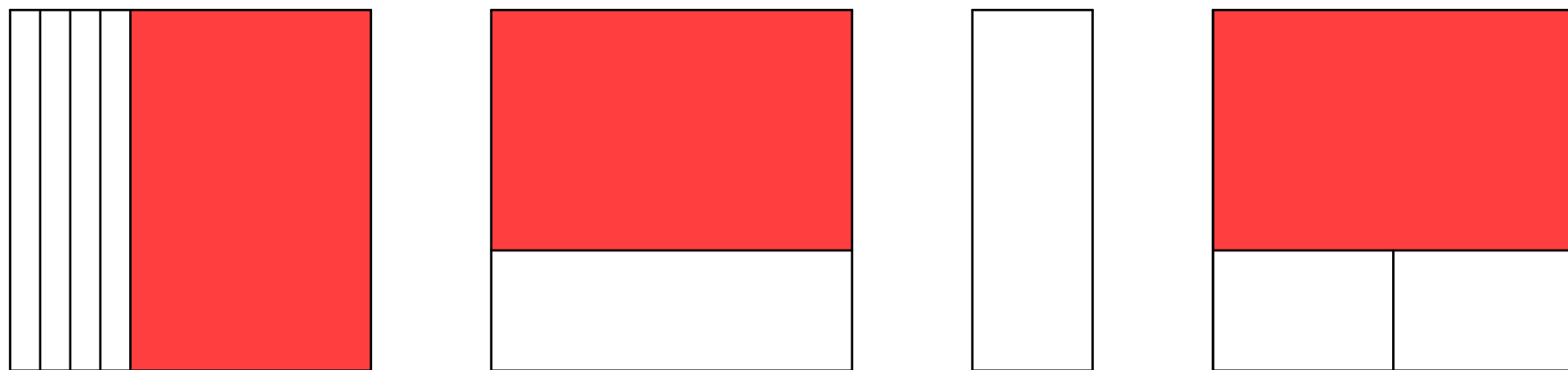
Épületszerkezet: Dr. Lányi Erzsébet

Kivitel: Tőkés Balázs, Dr. Hajnal István

Épületgépészet: Koncz György

Komplex 1 2025
Építészeti feladatrész
Baranyi Bálint
Coworking tér és kávézó

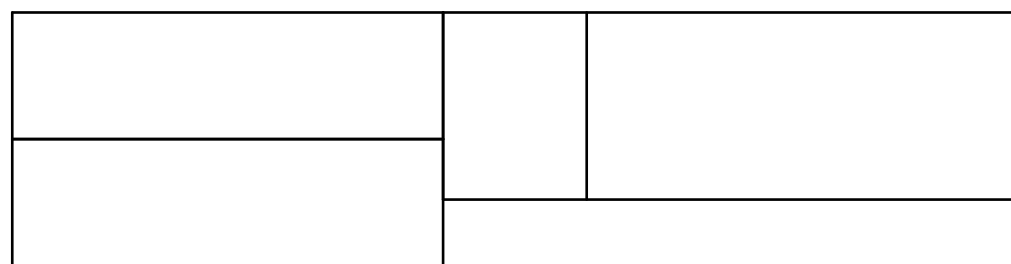
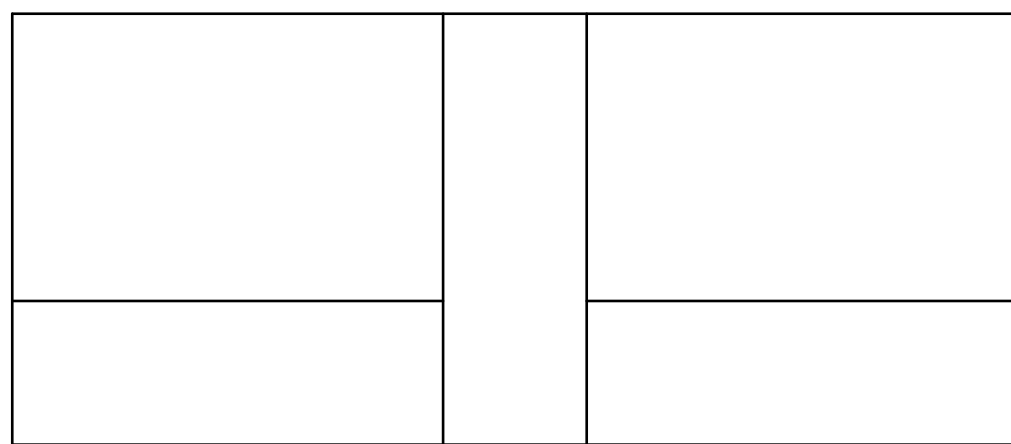




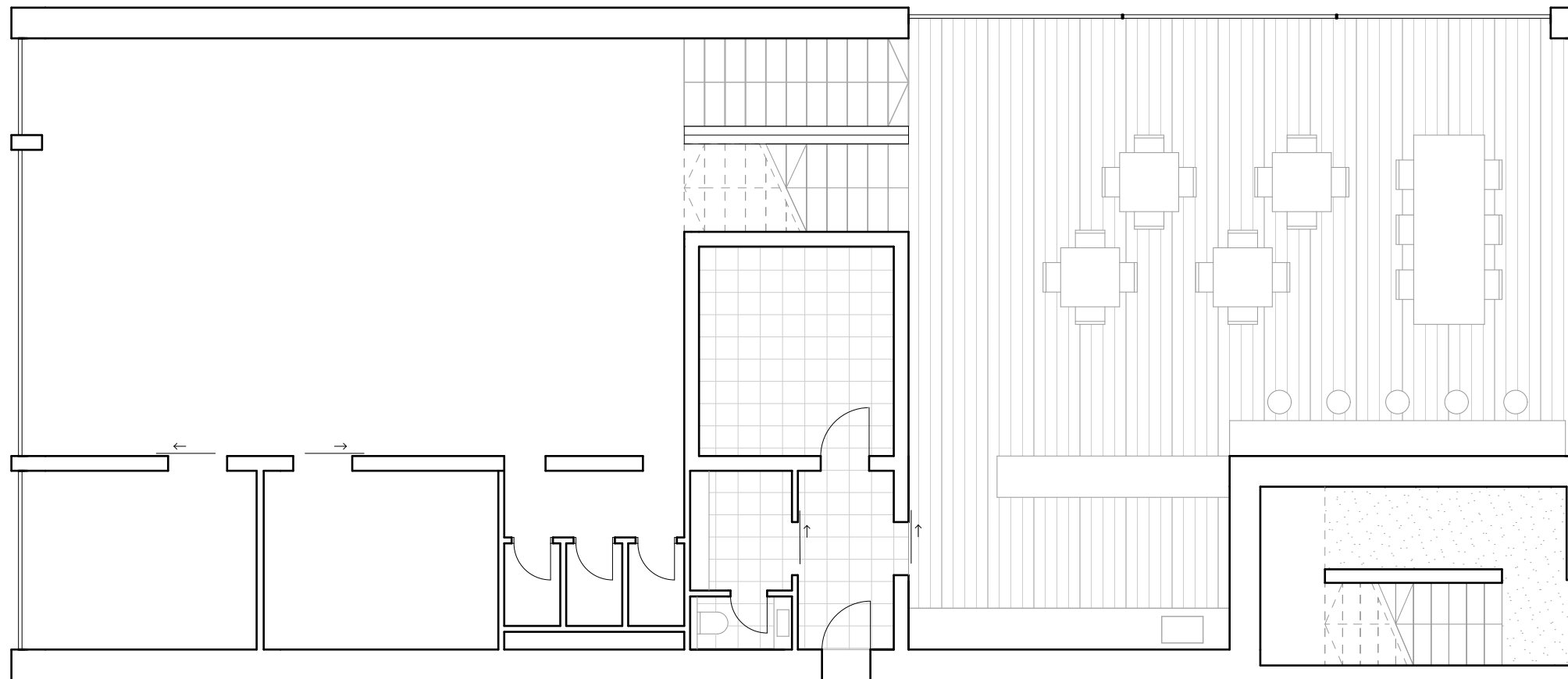
A tervezett épület egy közösségi tanulótér és kávézó funkcióját egyesíti a Budapesti Műszaki és Gazdaságtudományi Egyetem K és CH épülete közötti területen, a Duna közvetlen közelében. A helyszínen jelenleg egy vegyi anyagok tárolására használt raktár található. Ennek elbontását követően az új épület olyan közösségi teret hoz létre, amely választ ad a campus területén fennálló tanulótér-hiányra.

A korábbi épület által kialakított süllyesztett szint nem kerül visszatöltésre; az új épület szintén félszint eltolással kerül kialakításra. Az utca felőli oldalon egy kávézó kap helyet, amely közvetlen kapcsolatban áll a gyalogos forgalommal, míg a belső terek galériás rendszerben, félszinteltolásokkal szerveződnek. Az alsó szint egy süllyesztett, lépcsőkkel tagolt kiülő térbe vezet, amely közösségi pihenőhelyként szolgál. A lapostetőn nyitott terasz található, ahová kültéri lépcső vezet fel.

A funkcionális elrendezést egy szigorú raszterre épülő struktúra határozza meg, amely világos, jól tagolt térkapcsolatokat tesz lehetővé.

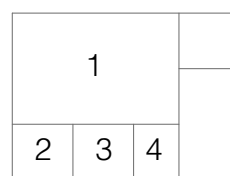
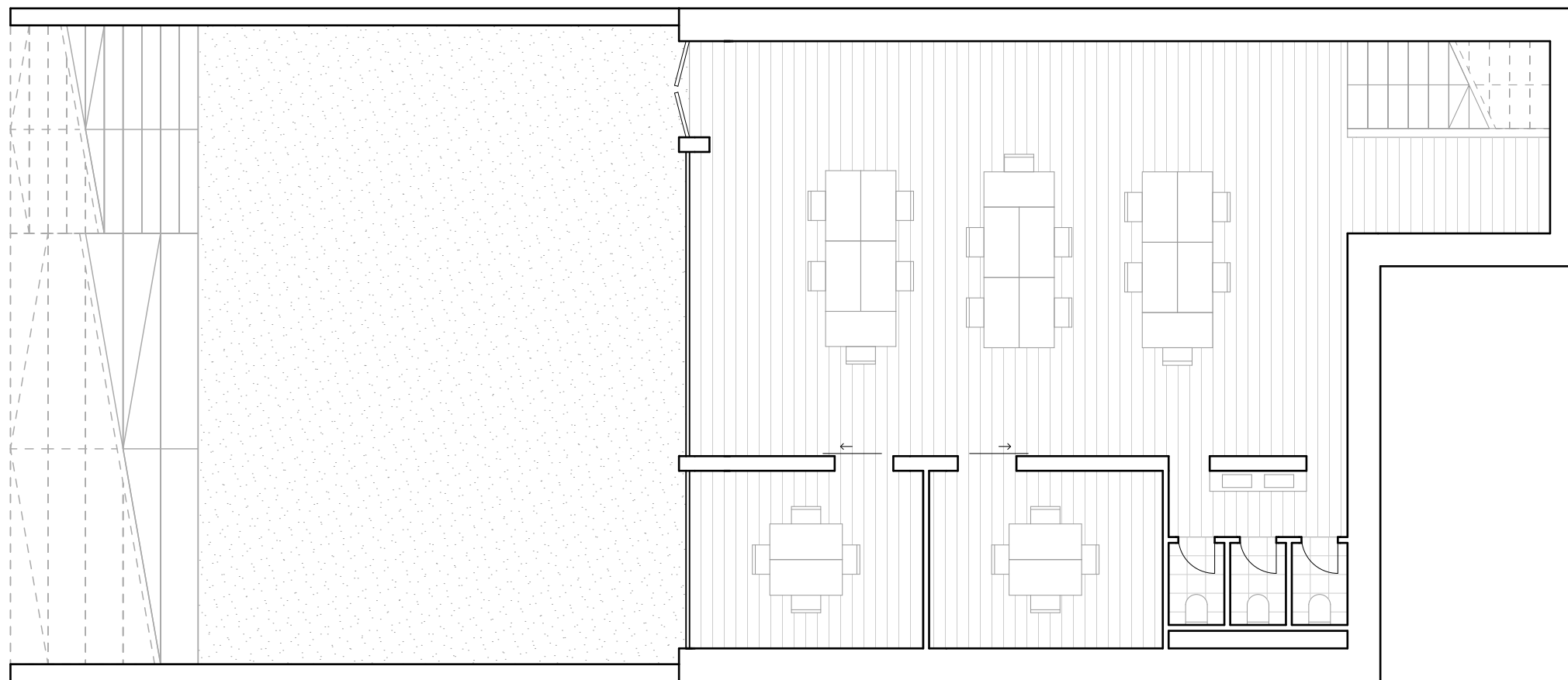




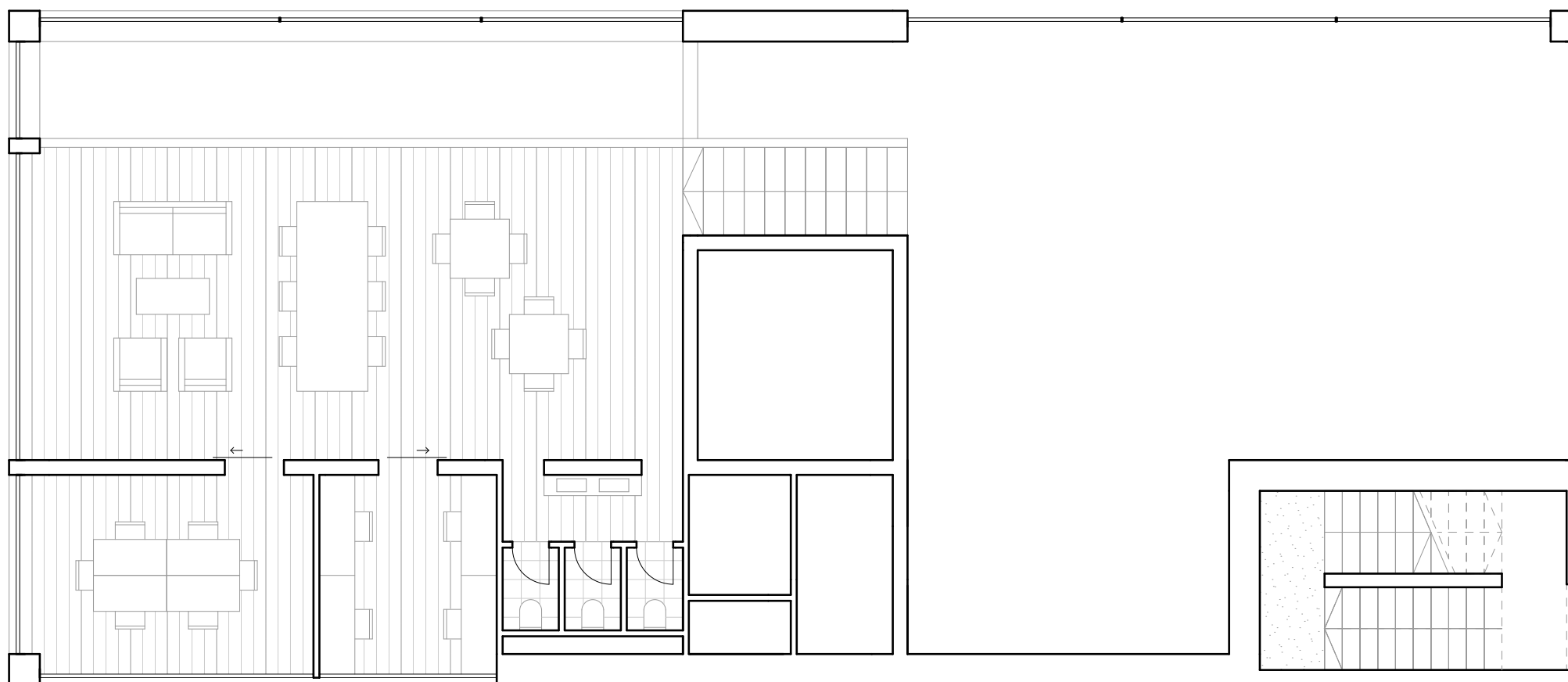


		1
	3	
45	2	

- 1 fogyasztótér - 80 m²
- 2 kiszolgálótér - 18 m²
- 3 gépészet - 12 m²
- 4 személyzeti öltöző - 5 m²
- 5 személyzeti bejárat - 5 m²

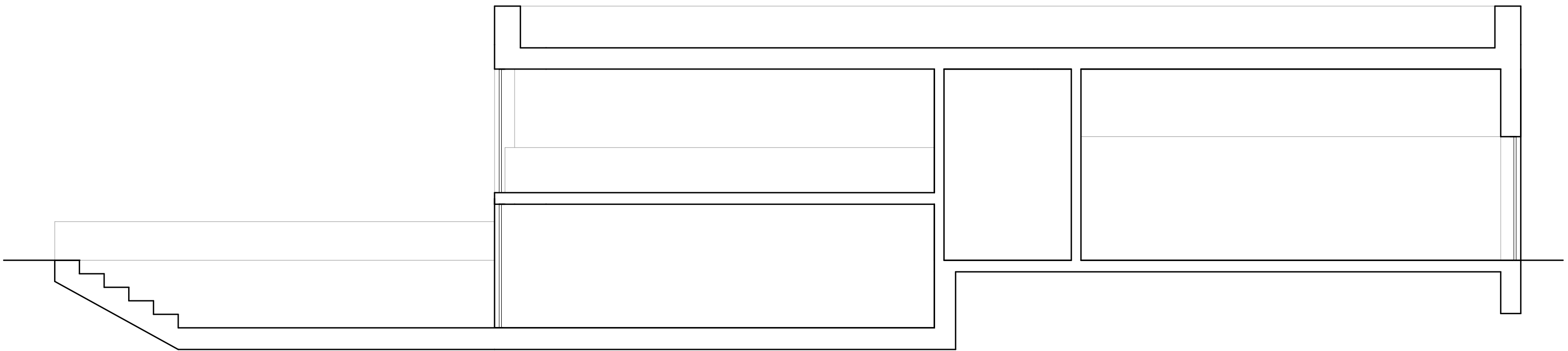


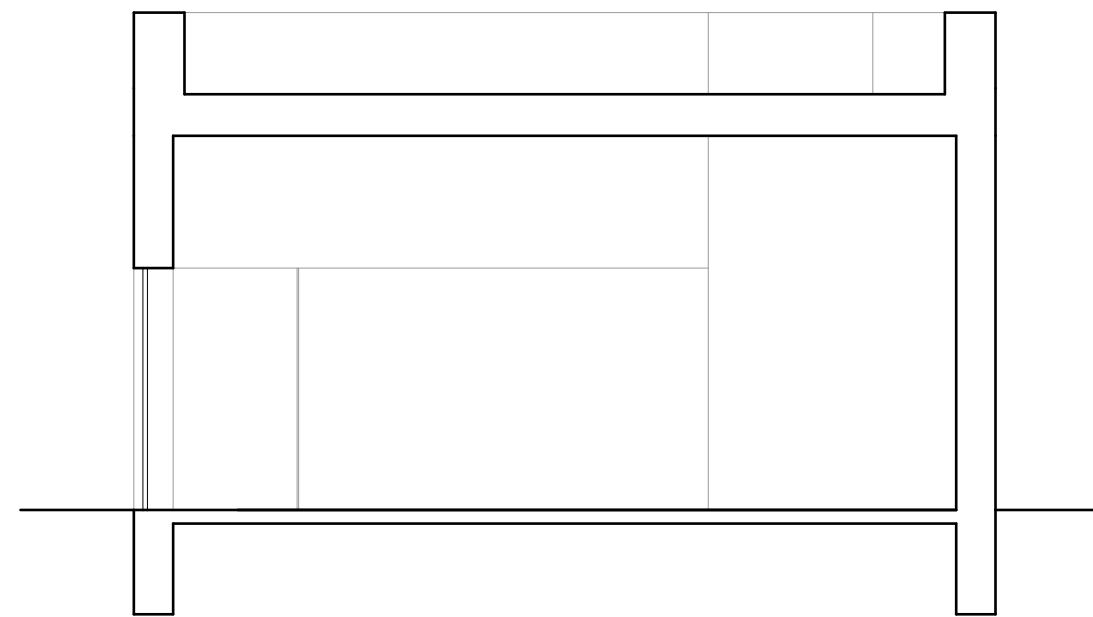
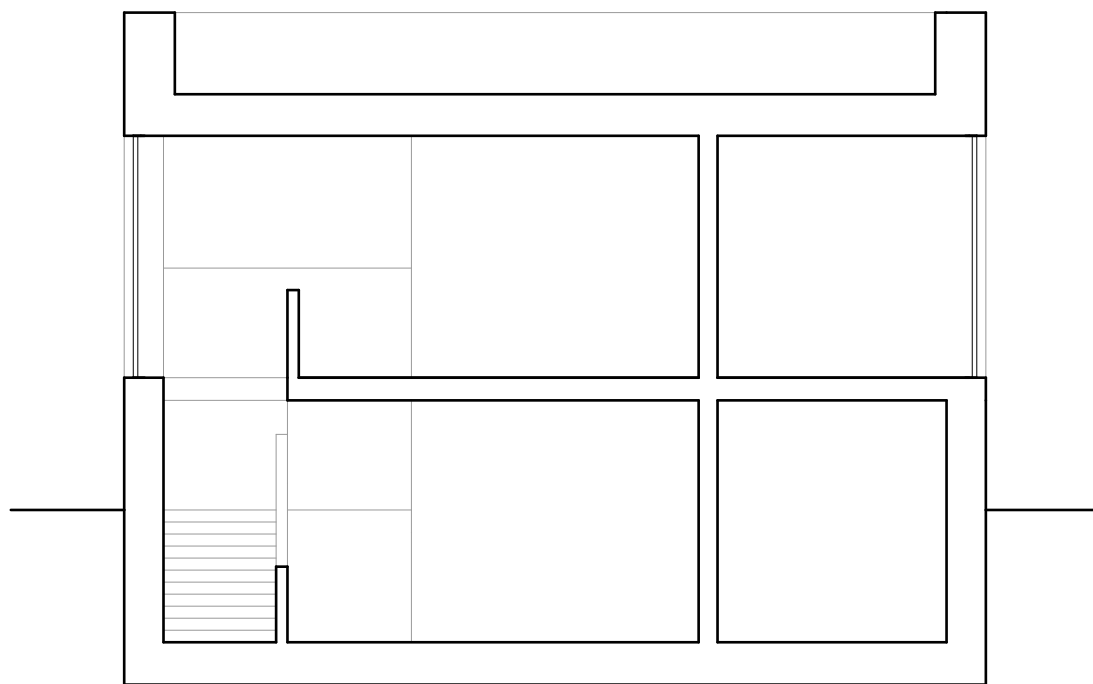
- 1 közösségi tanulótér - 80 m²
- 2 privát tanulótér - 12 m²
- 3 privát tanulótér - 12 m²
- 4 mosdók - 8 m²

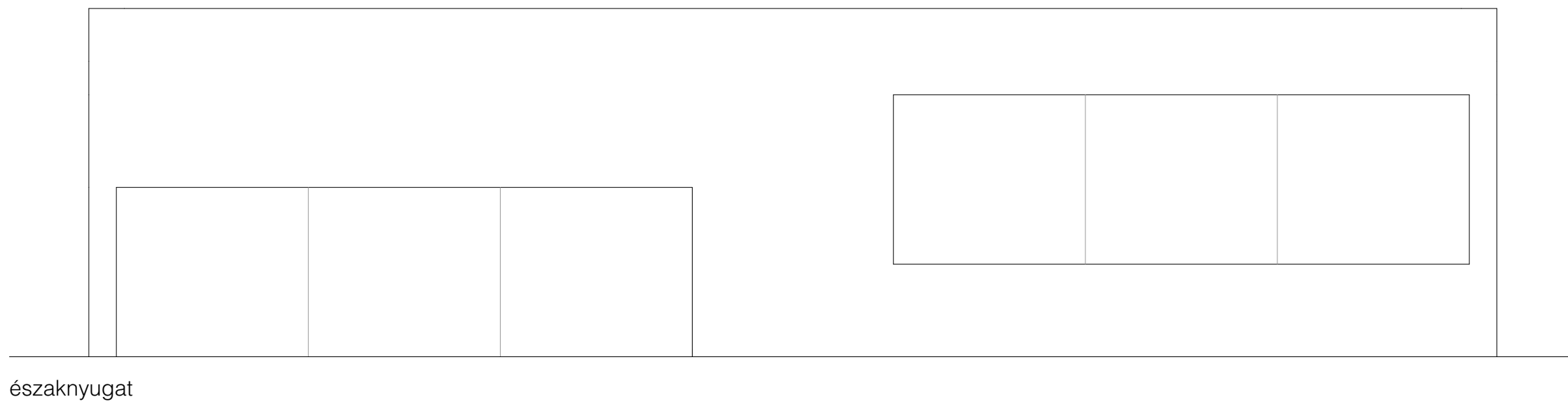


1			
2	3	4	

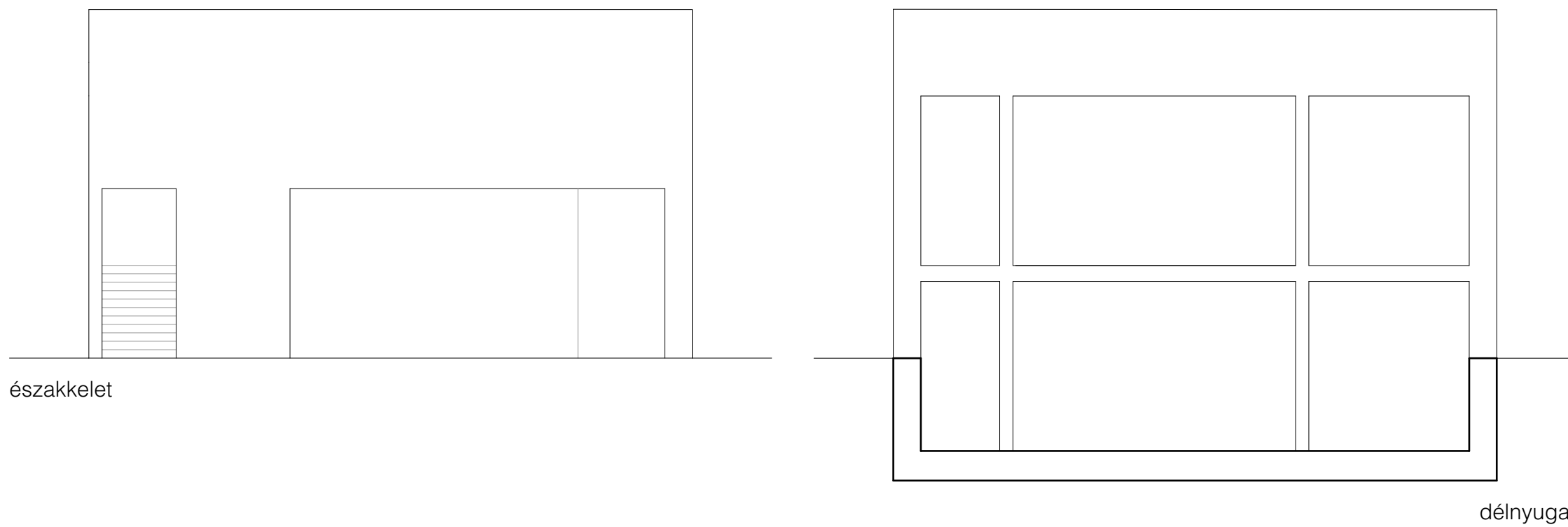
- 1 közösségi tanulótér - 60 m²
- 2 privát tanulótér - 16 m²
- 3 privát tanulótér - 10 m²
- 4 mosdók - 8 m²







északnyugat



északkelet

délnyugat

