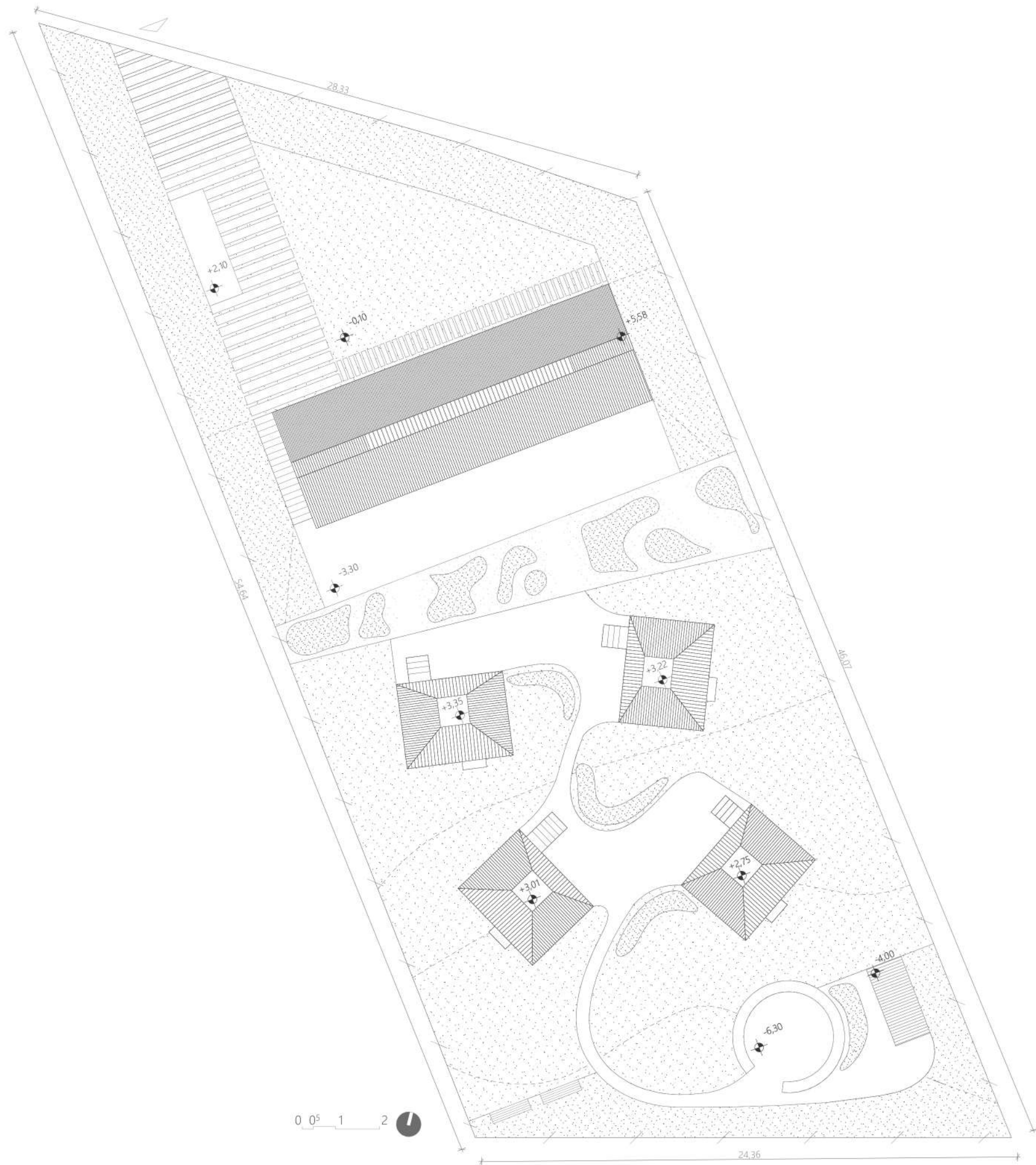
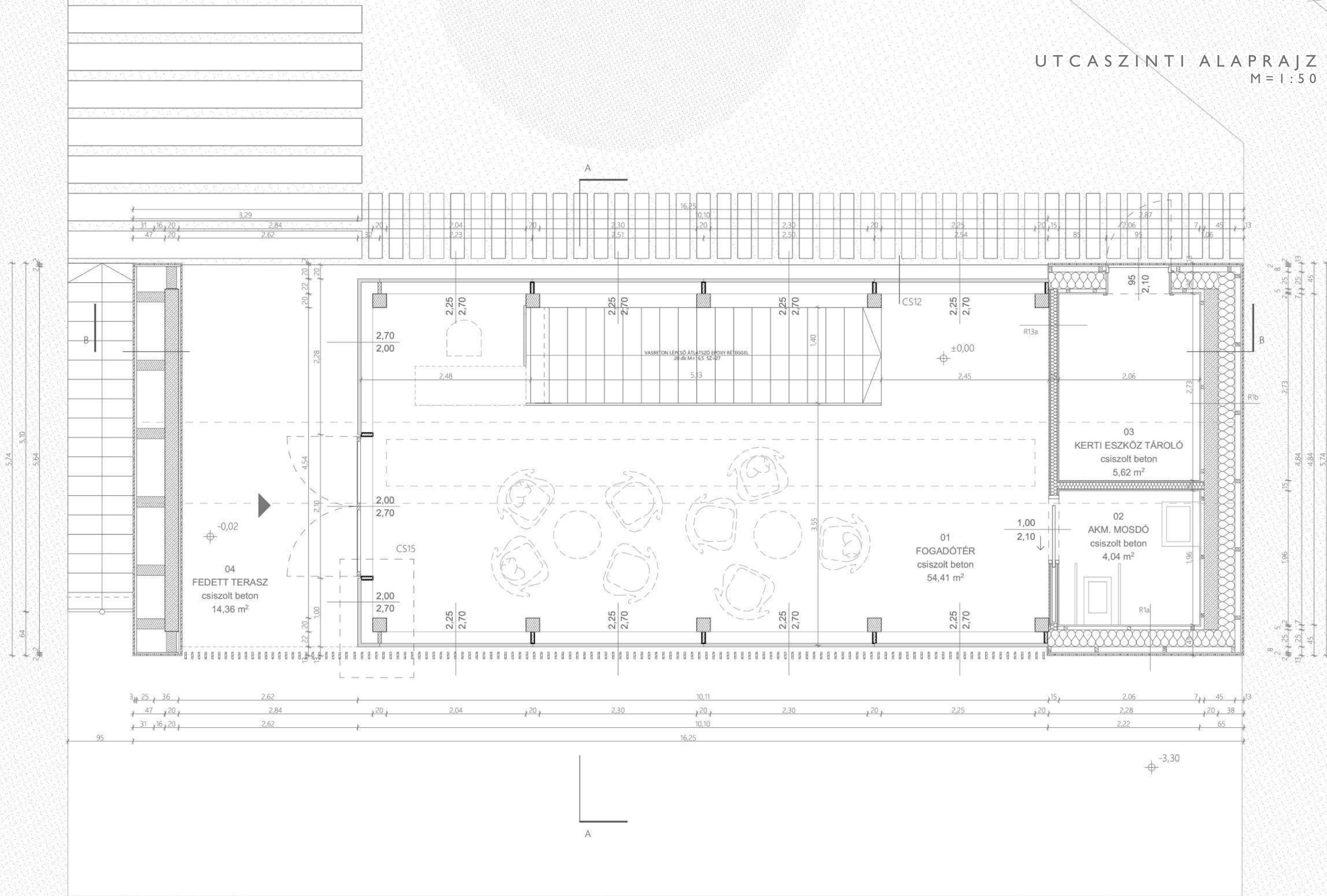


P A P S O K A  
Z A R Á N D O K H Á Z

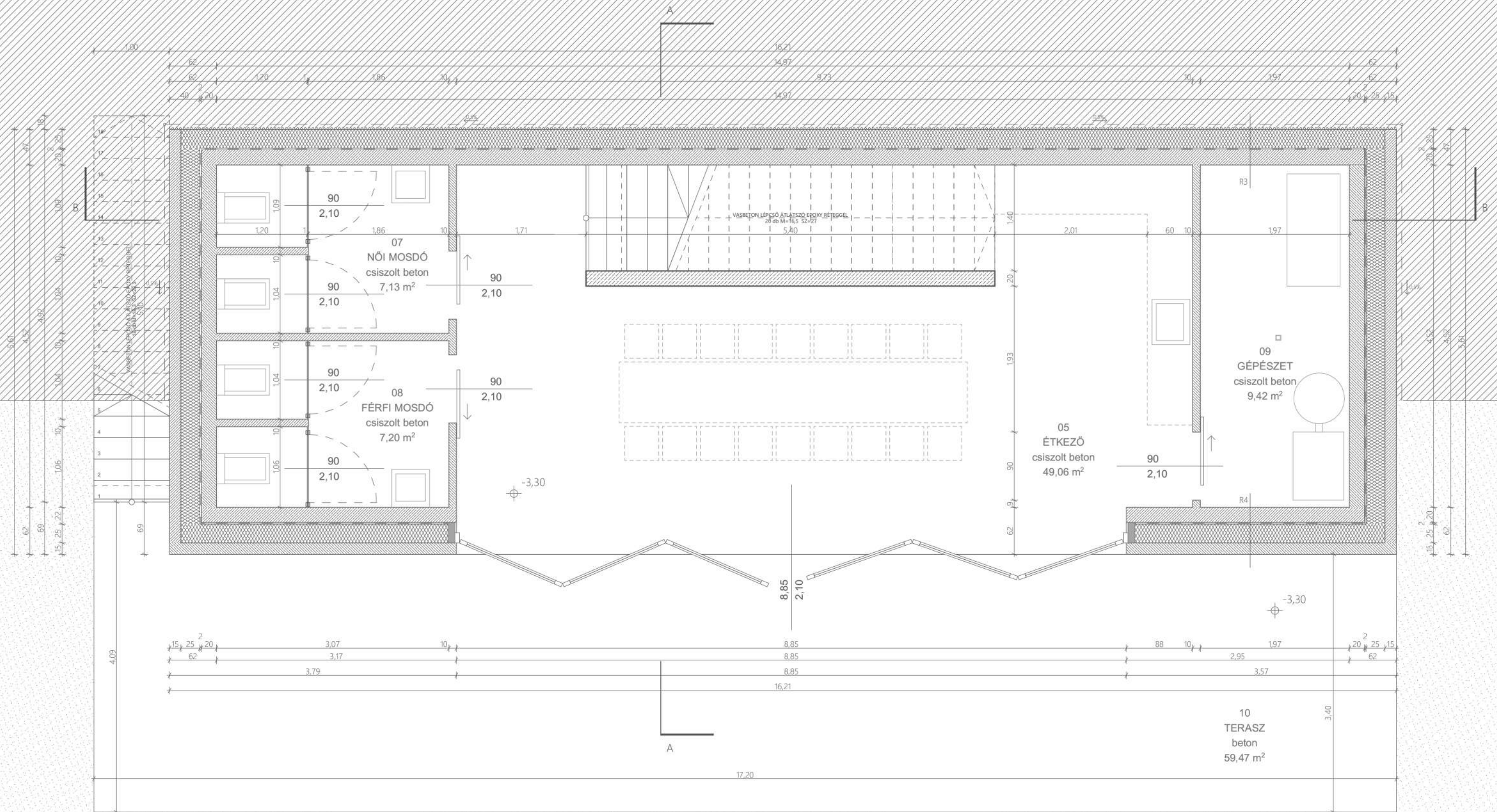
HELYSZÍNRAJZ  
M=1:200



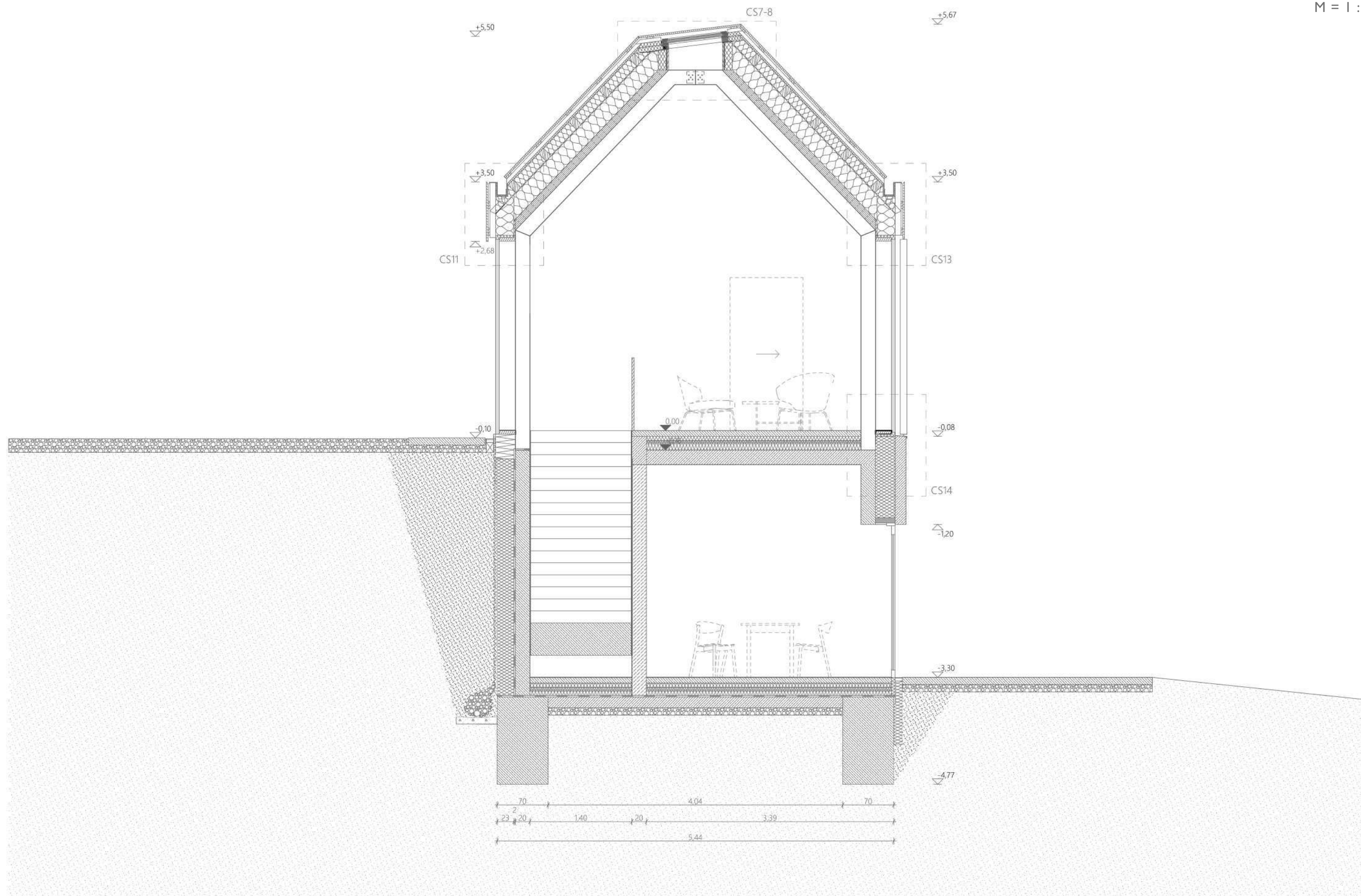
UTCASZINTI ALAPRAJZ  
M=1:50



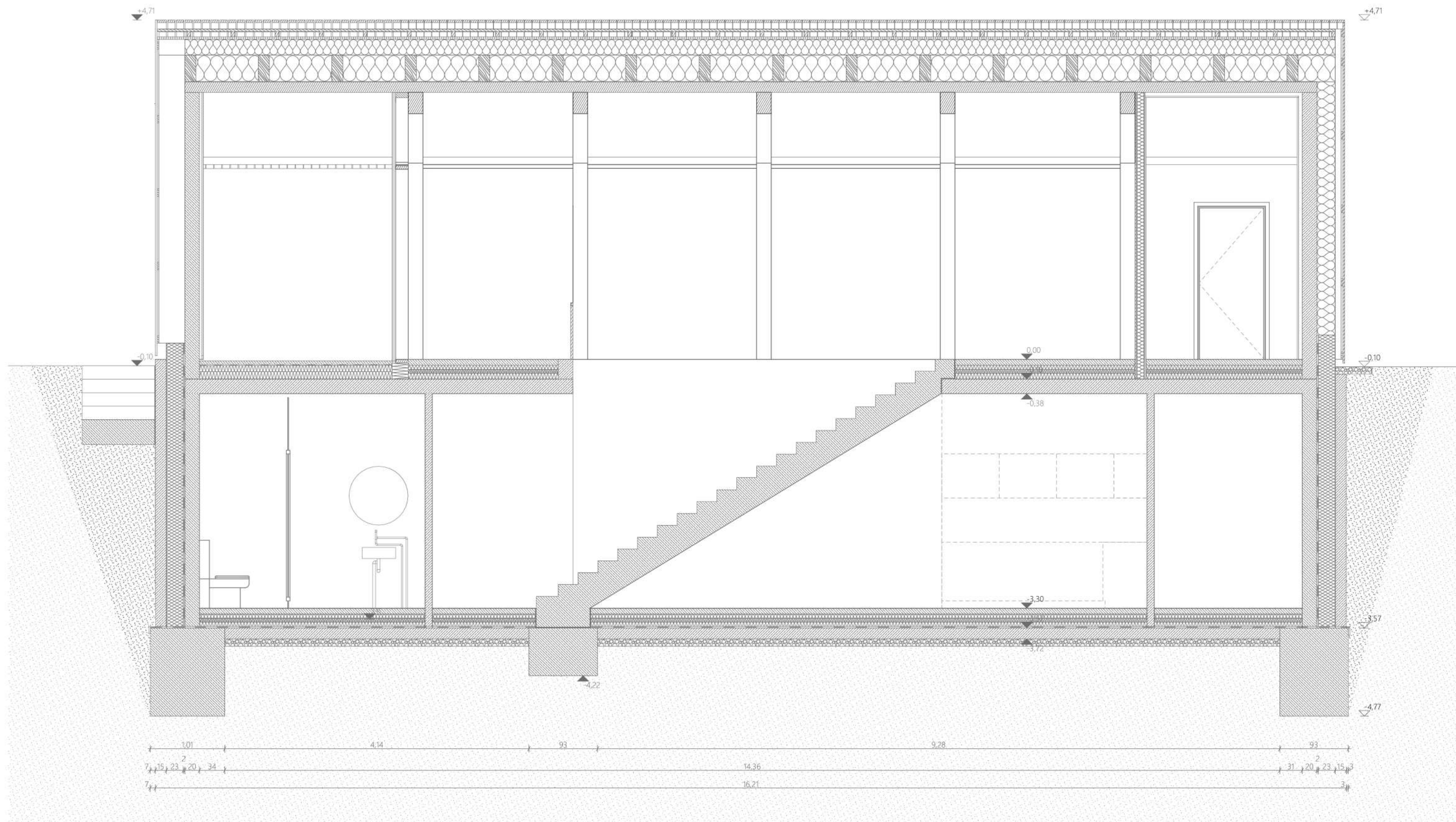
KERTSZINTI ALAPRAJZ  
M=1:50



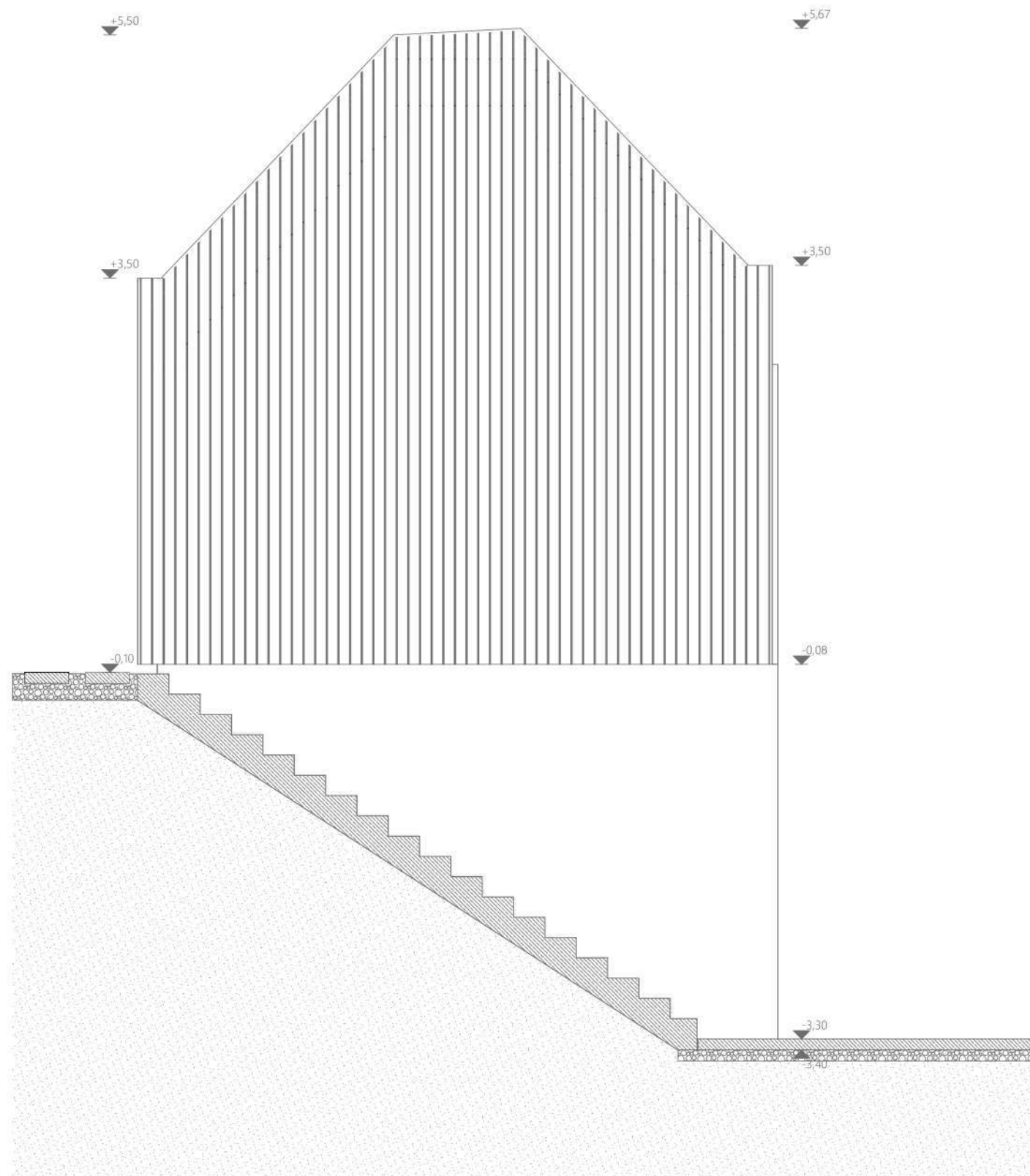
A - A METSZET  
M = 1 : 50



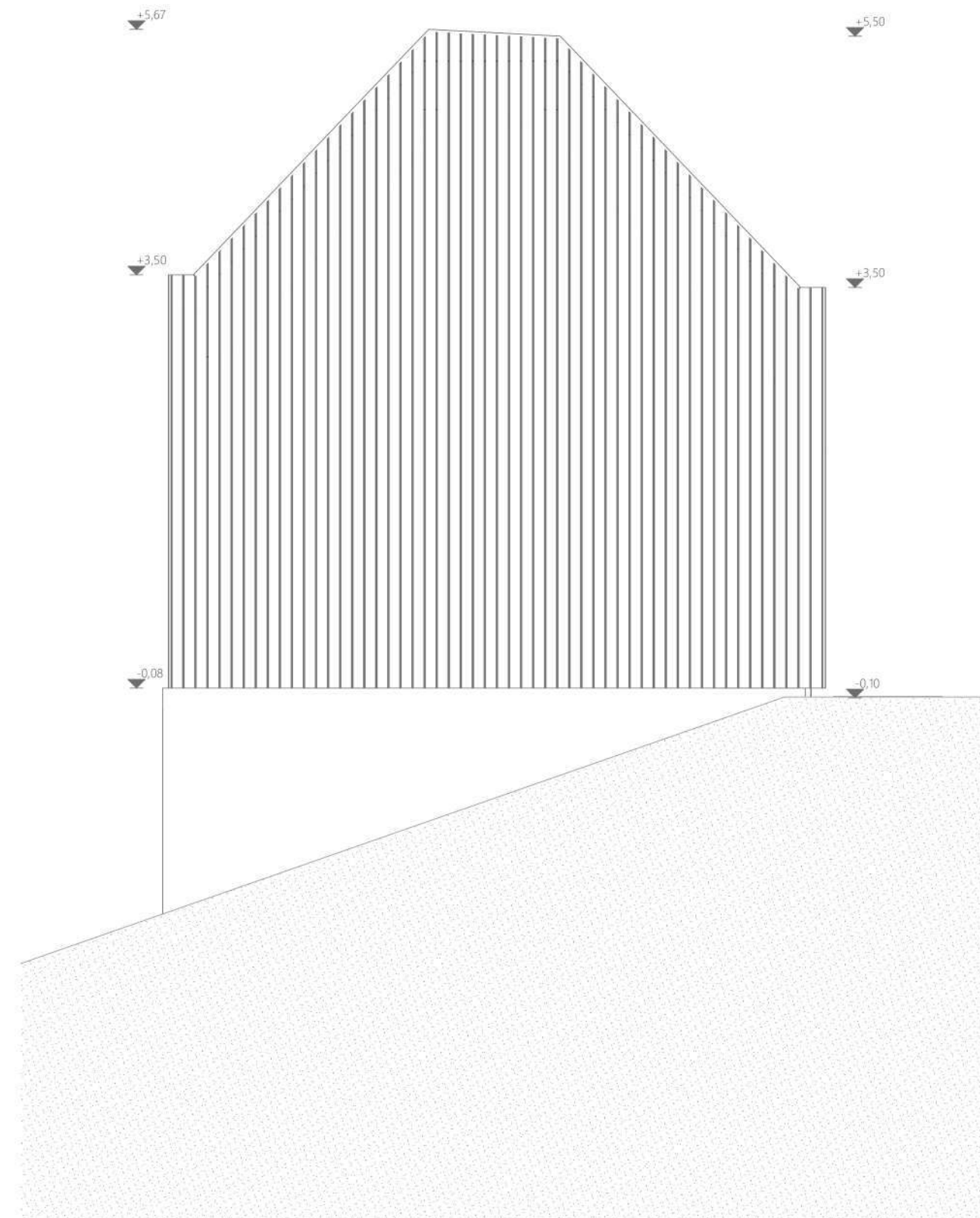
B - B METSZET  
M = 1 : 50

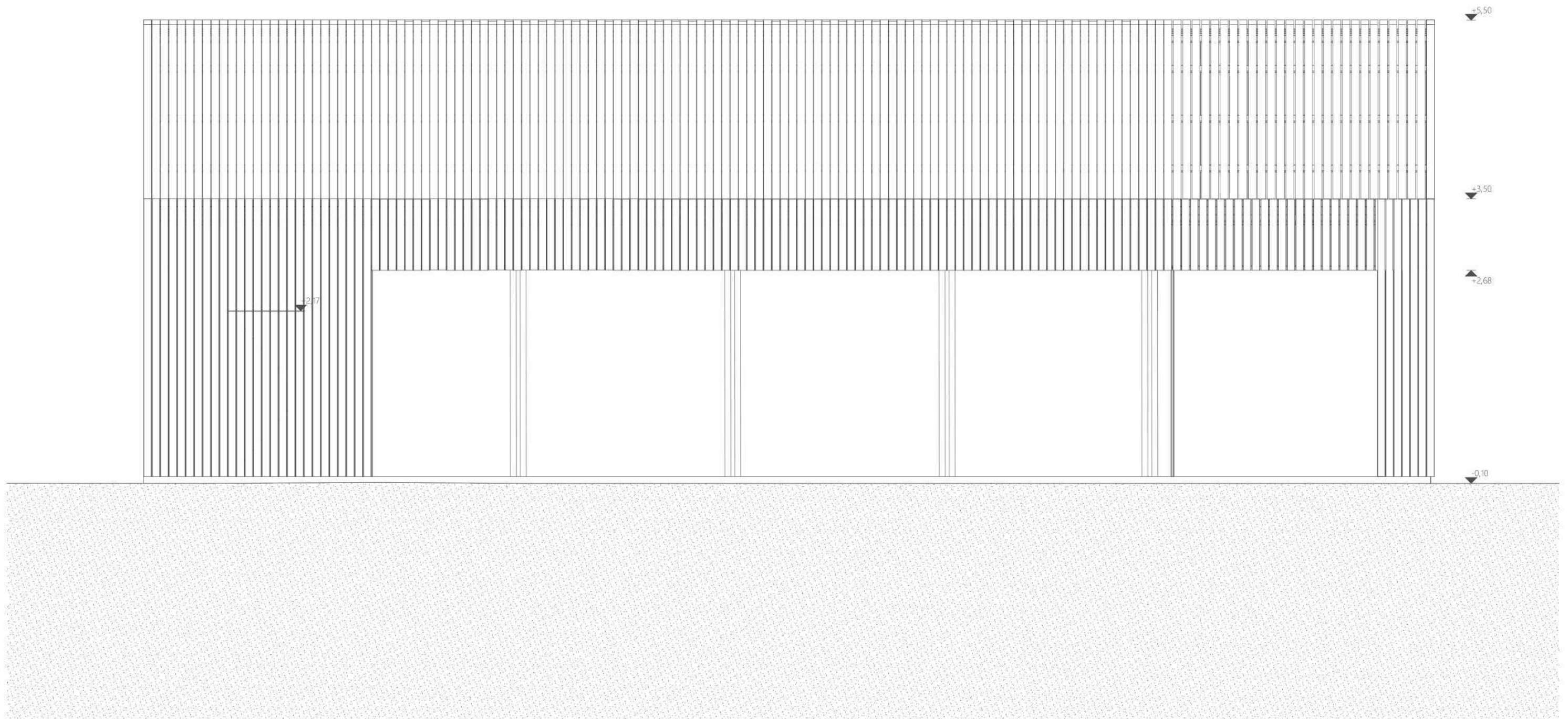


NYUGATI

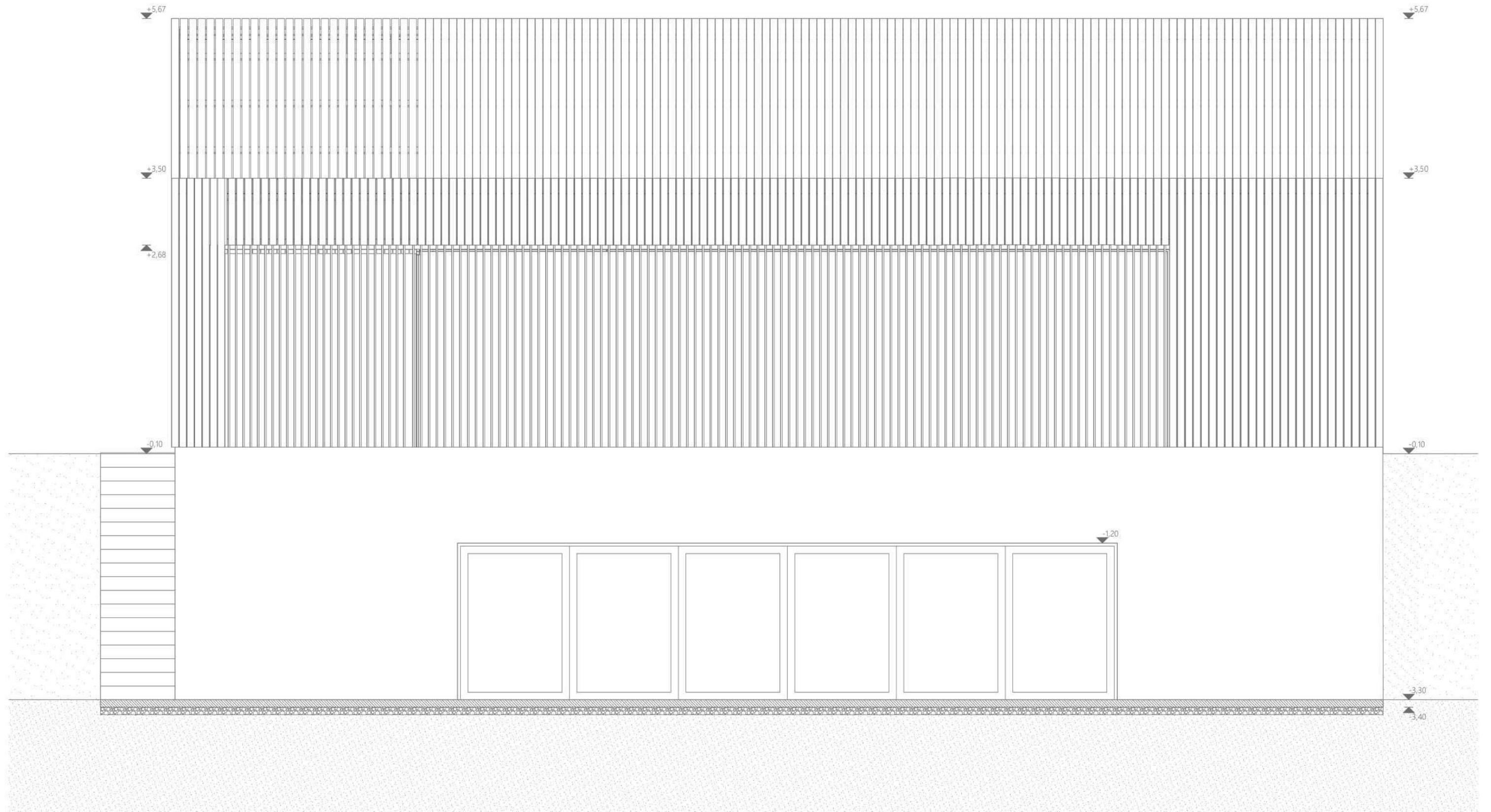


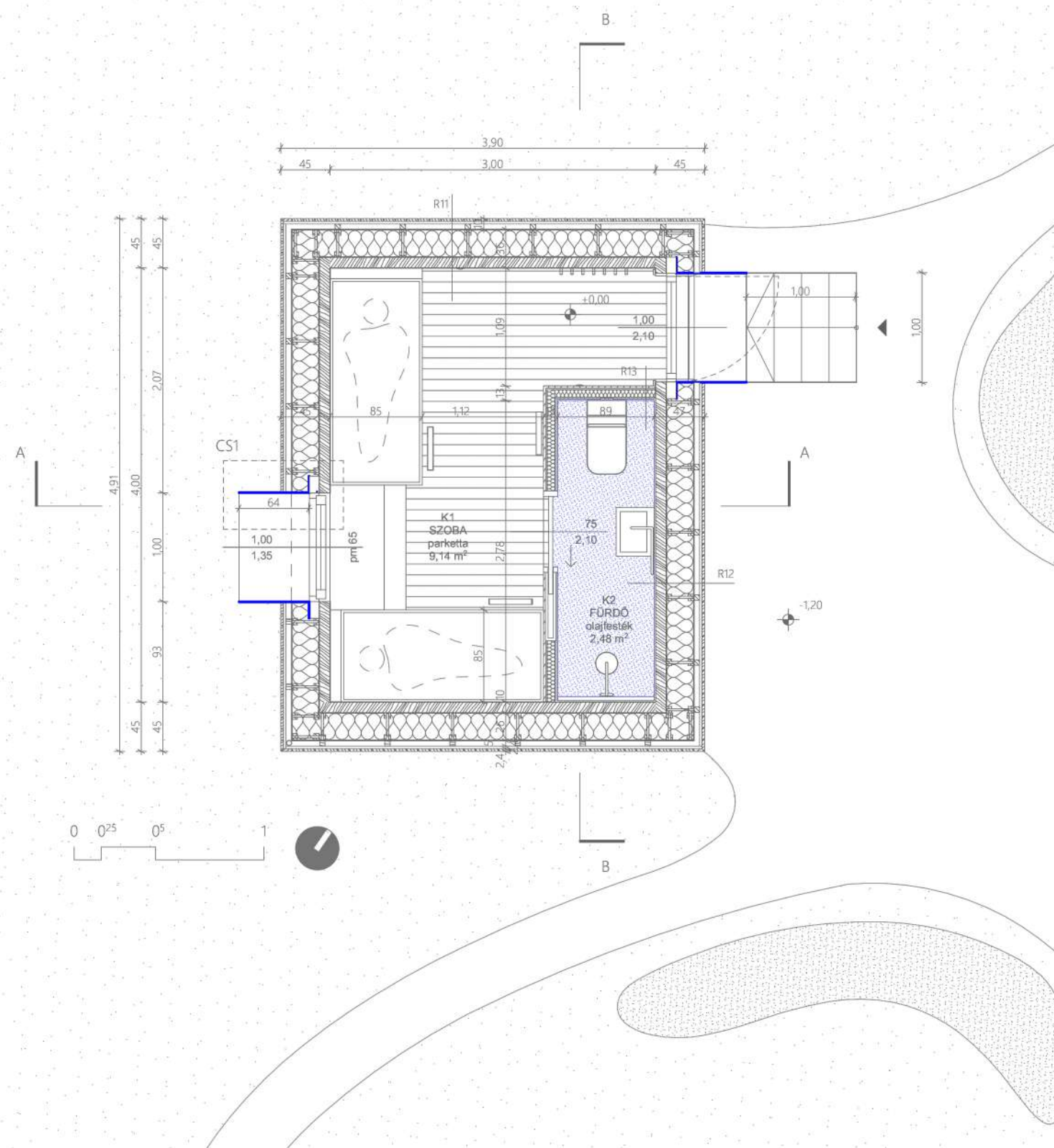
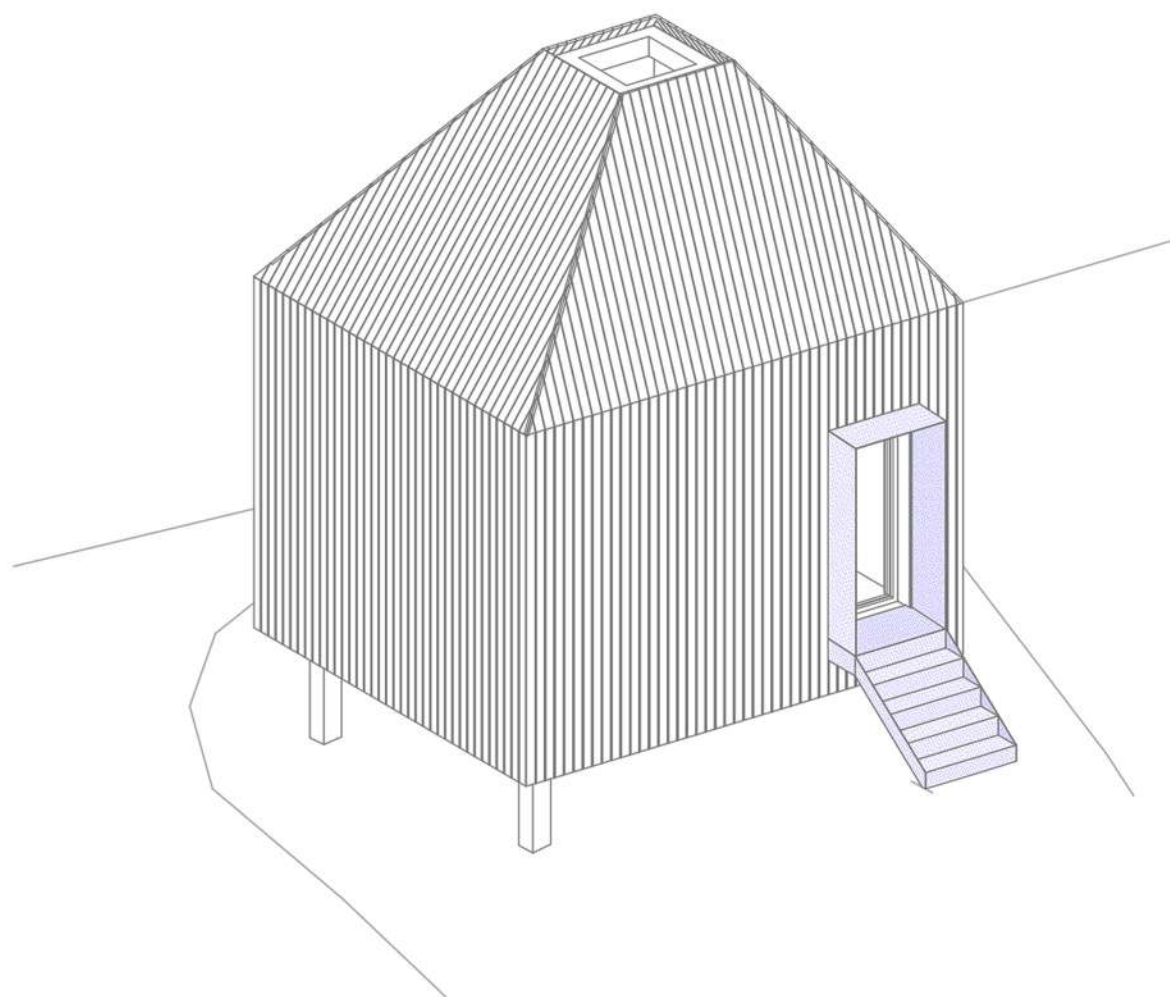
KELETI

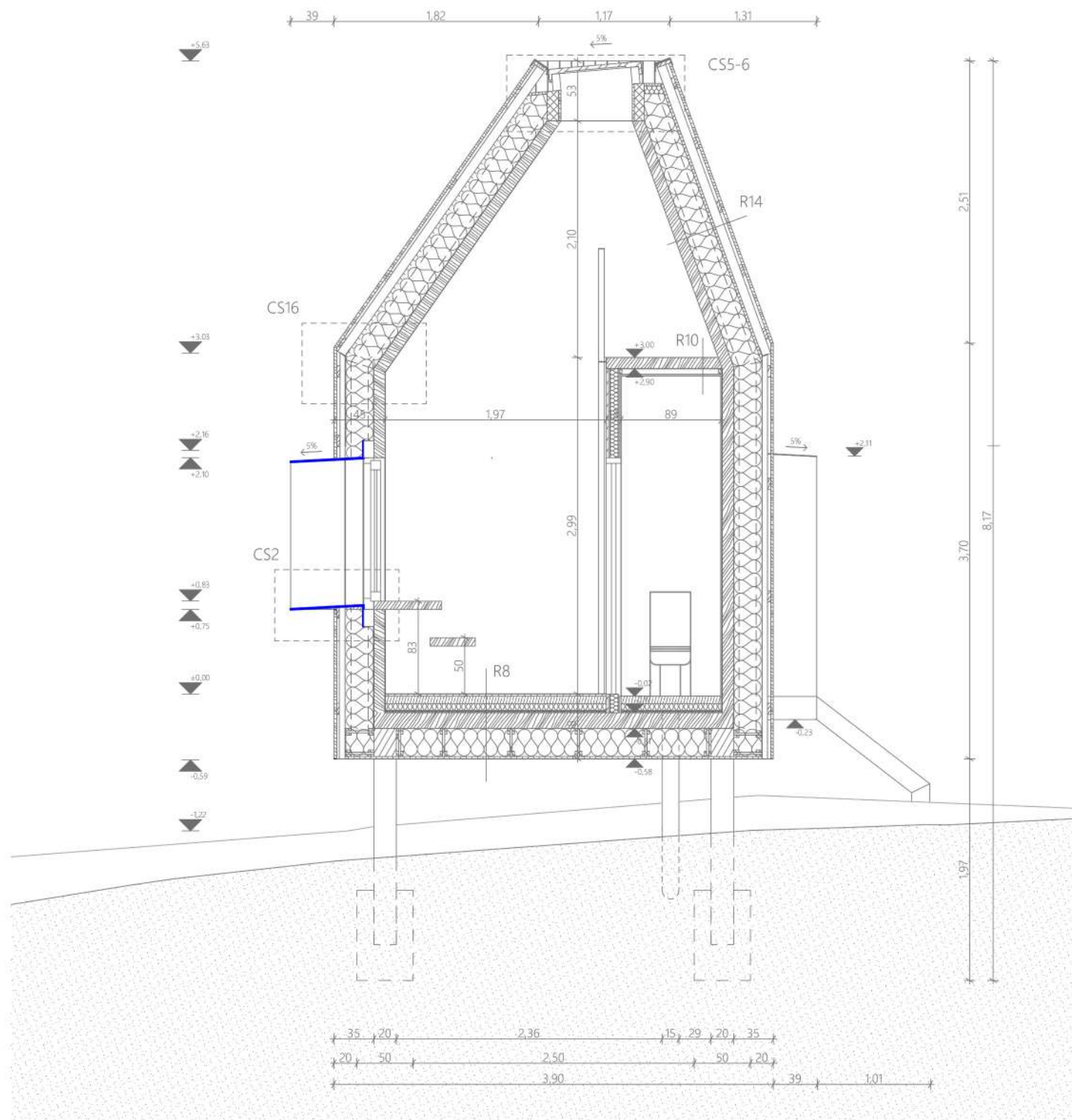




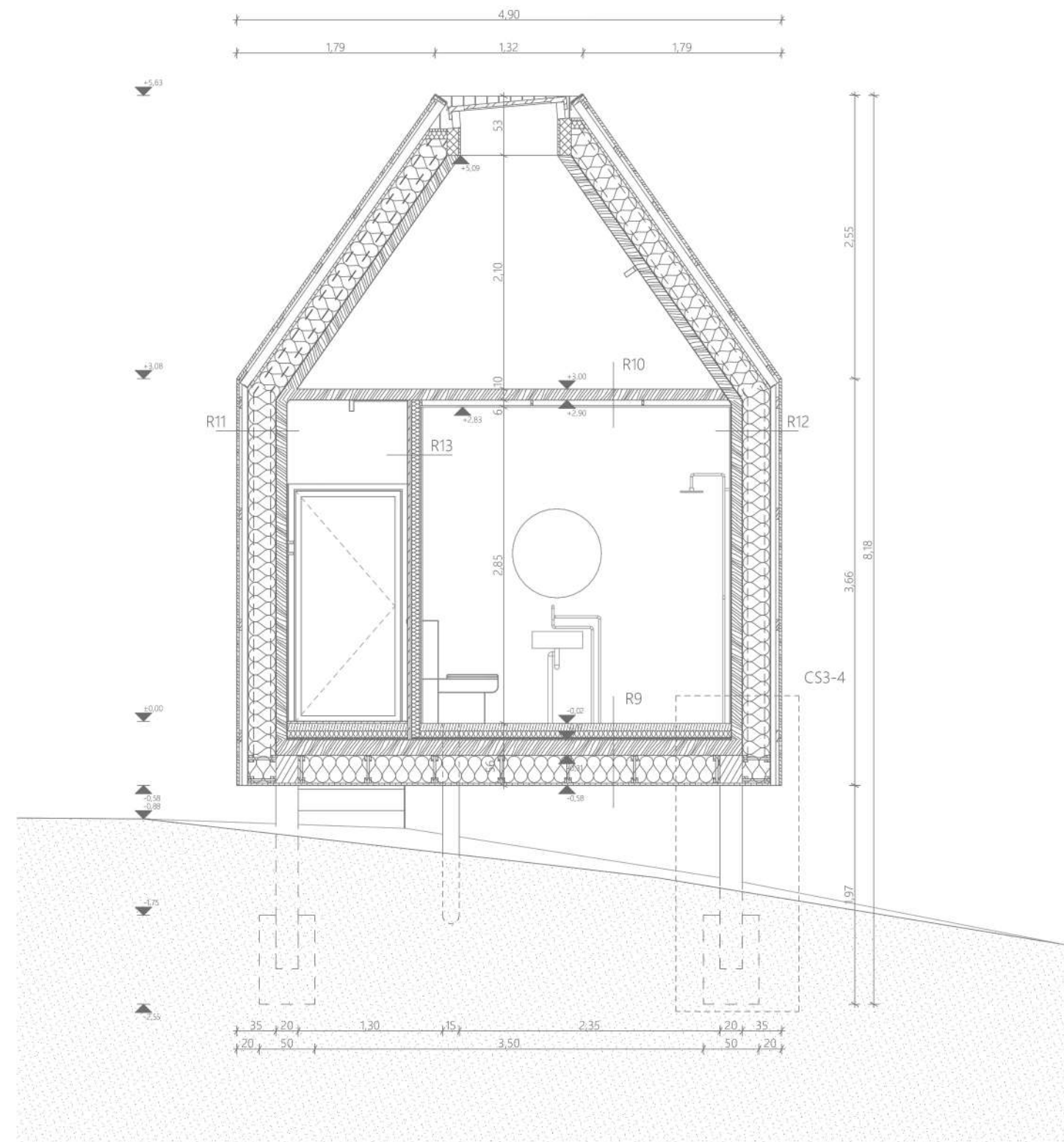




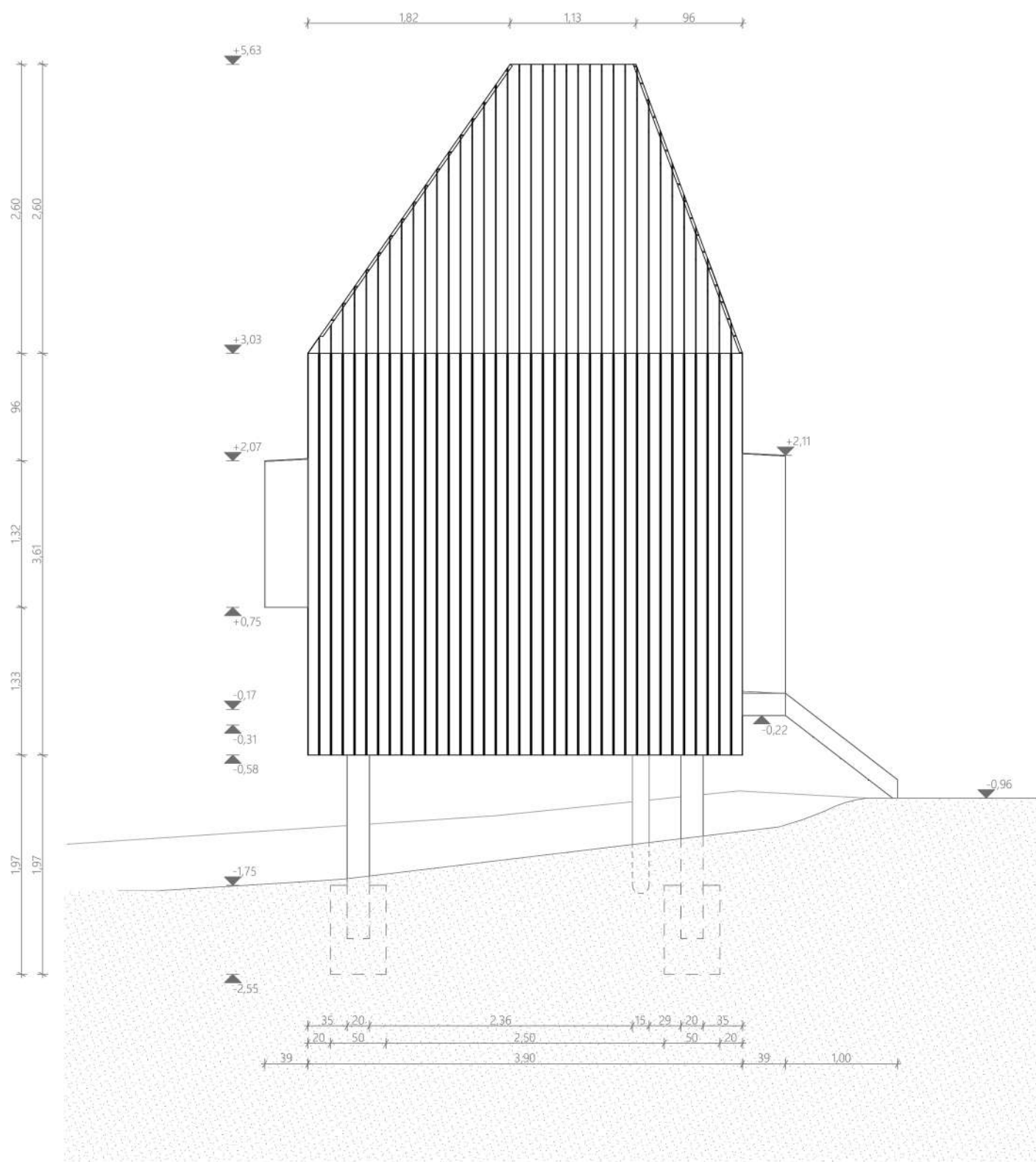




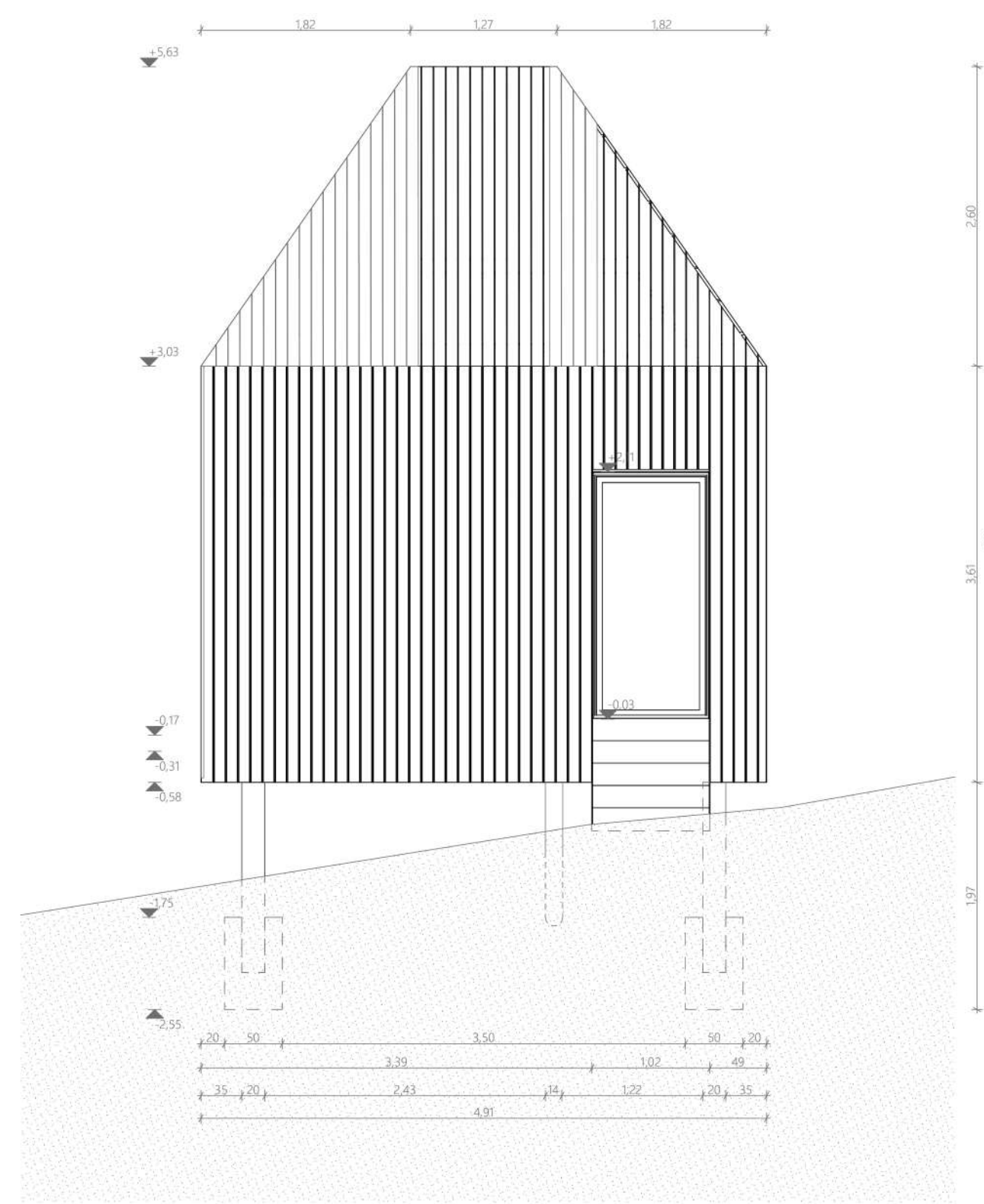
A - A



B - B

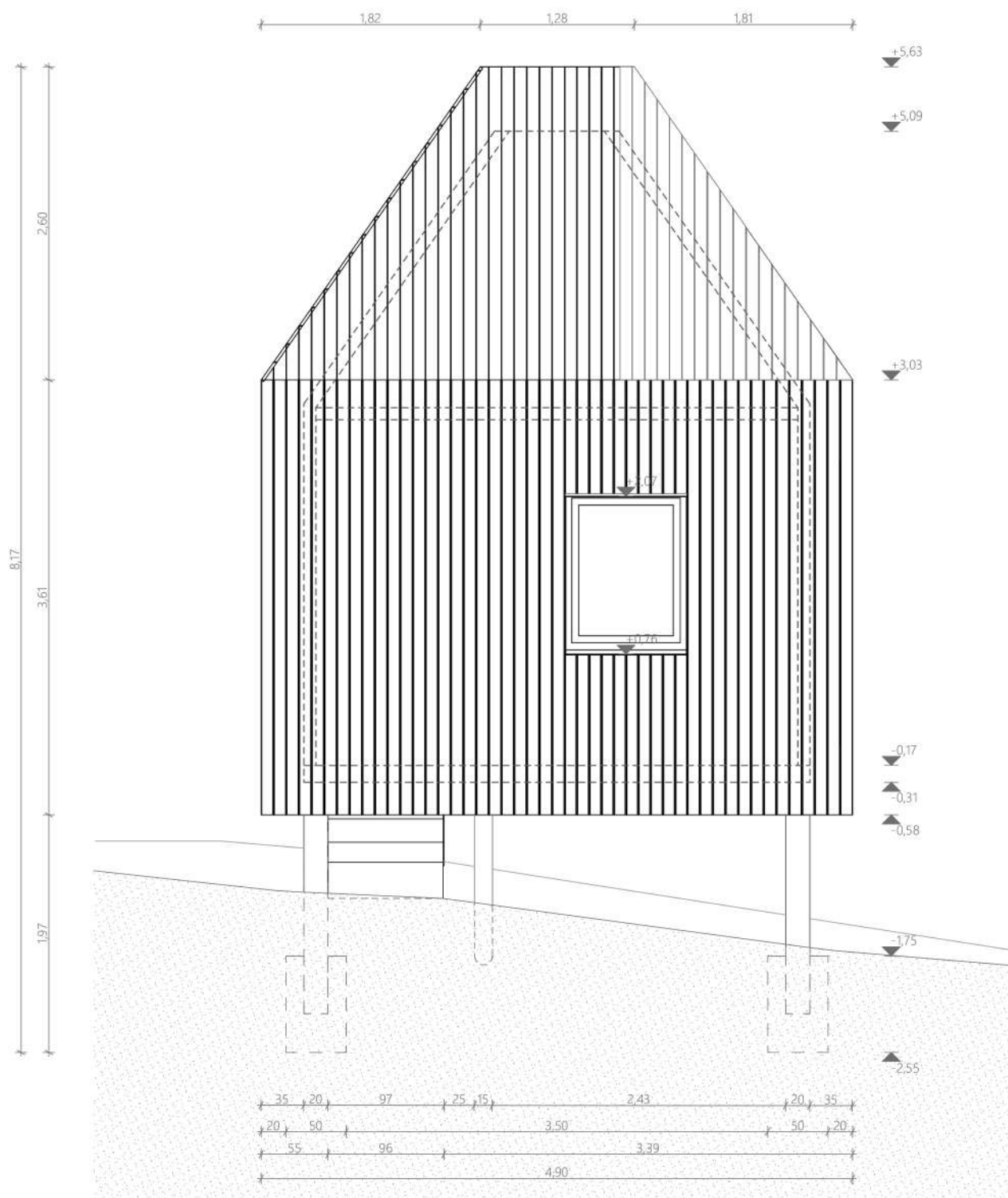


DK - i

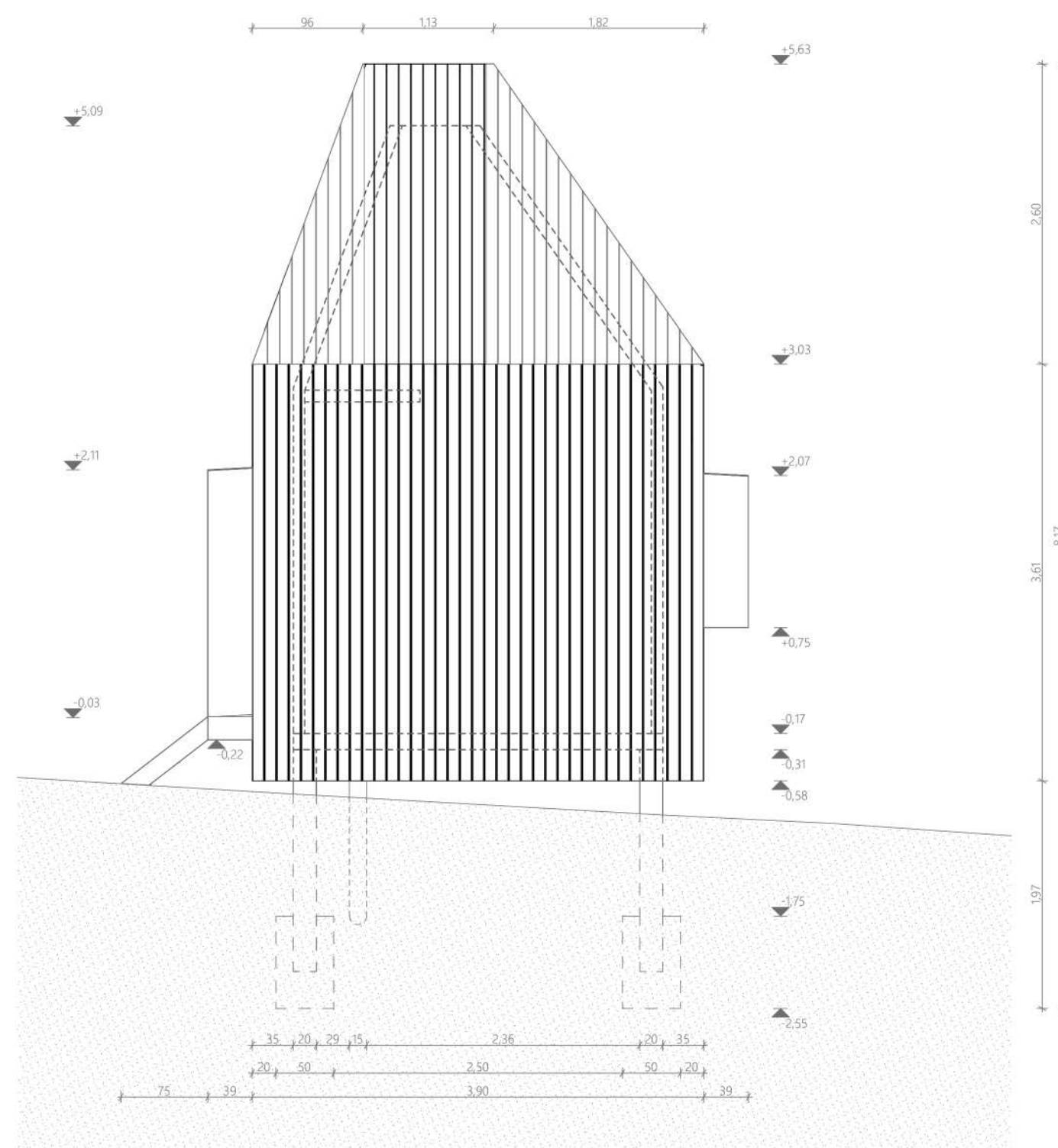


ÉK - i

HOMLOKZATOK  
M = 1 : 50



DNY-i



ÉNY-i

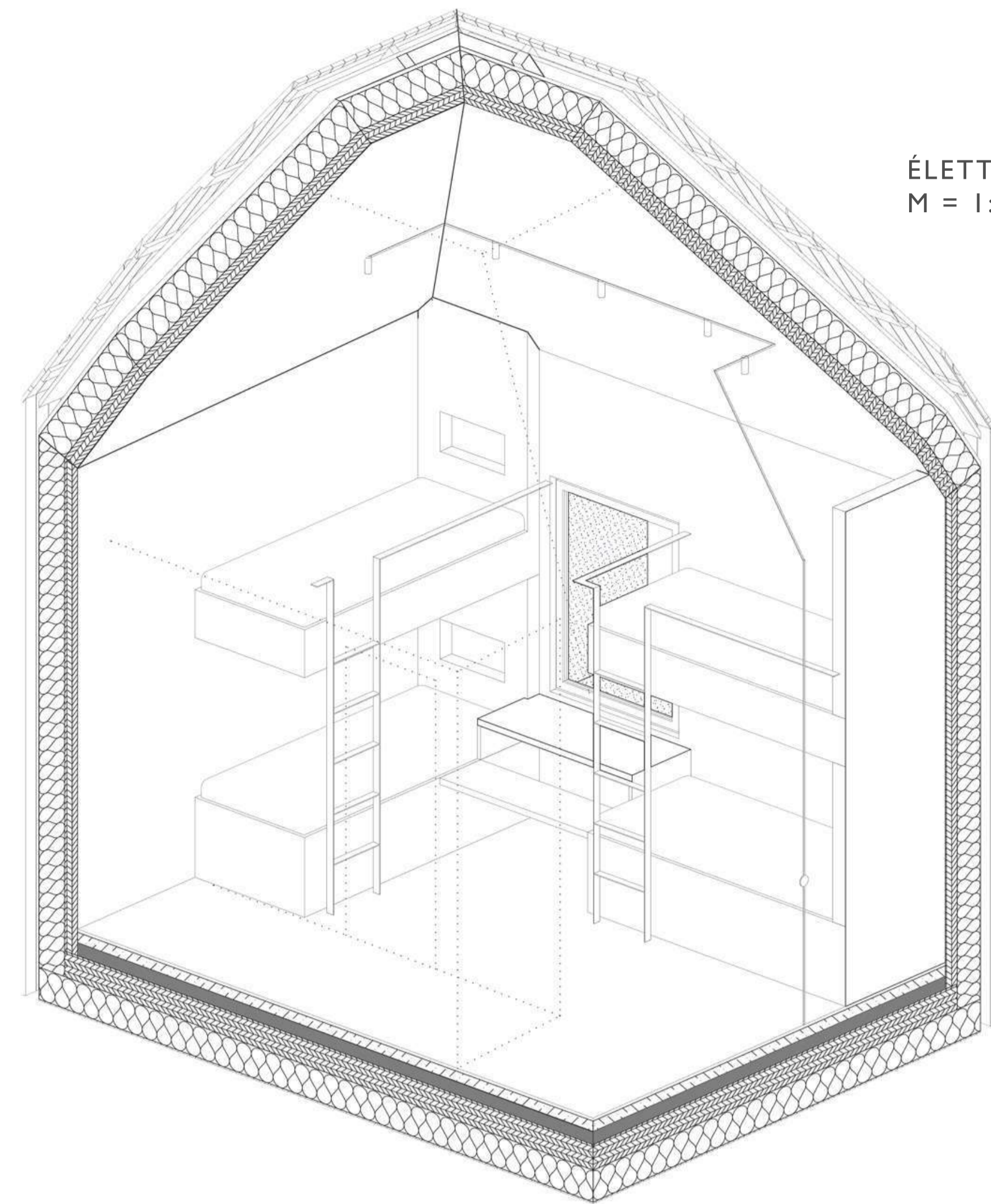
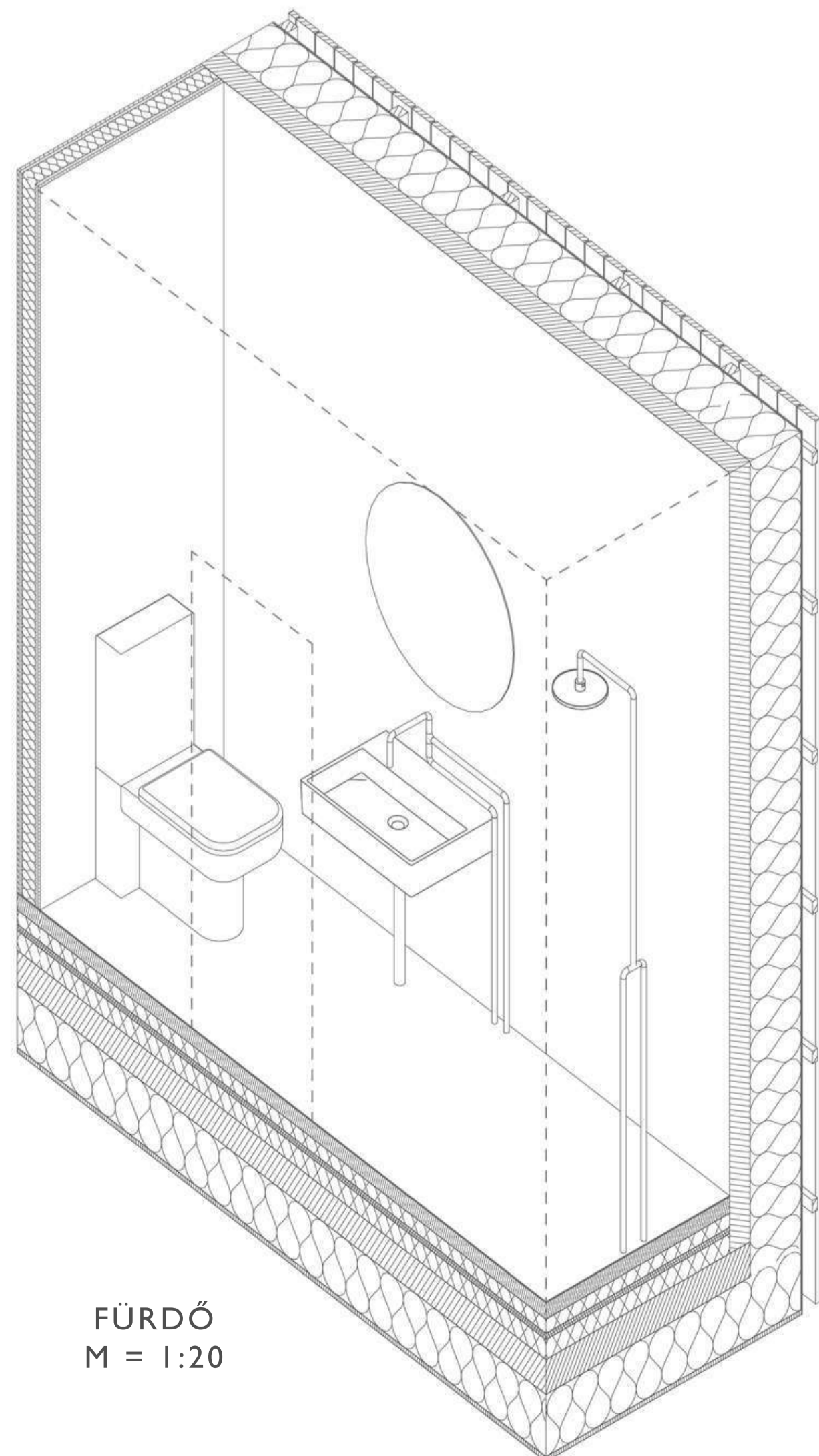
# ZARÁNDOK SZÁLLÁSOK

## BELSŐÉPÍTÉSZETI KONCEPCIÓ

- CLT panel látszó felületek
- látszó szerelés (víz, elektromos)
- fekete részletek (korlátok, csapok)
- a házak a saját színezésükkel ellátva

A nyílaskiugrások a lépcsők, valamint a fürdő az egyes épületek színeivel (kék, sárga, piros, fehér) vannak bevonva.

A fürdőszoba falai, padlója és mennyezete az adott színű olajfestékkel van ellátva. A szaniterek fehér porcelánból készülnek, a csapok, vízvezetékek feketék, látszó szereléssel.



## LÁBAK

Az épület lábakra állított, acél pillérekre, melyek körbe vannak betonozva, így homogén vasbeton lábakat kapunk.

## NYÍLÁS KIUGRÁSOK

A ház tömegéből kiugró elemek, az épület raszterének meghosszabbításai, árnyékolnak, az eső elől védenek. A 6 mm vastag acél elemekből összeállított dobozok és lépcsők a házak színeivel vannak ellátva.

