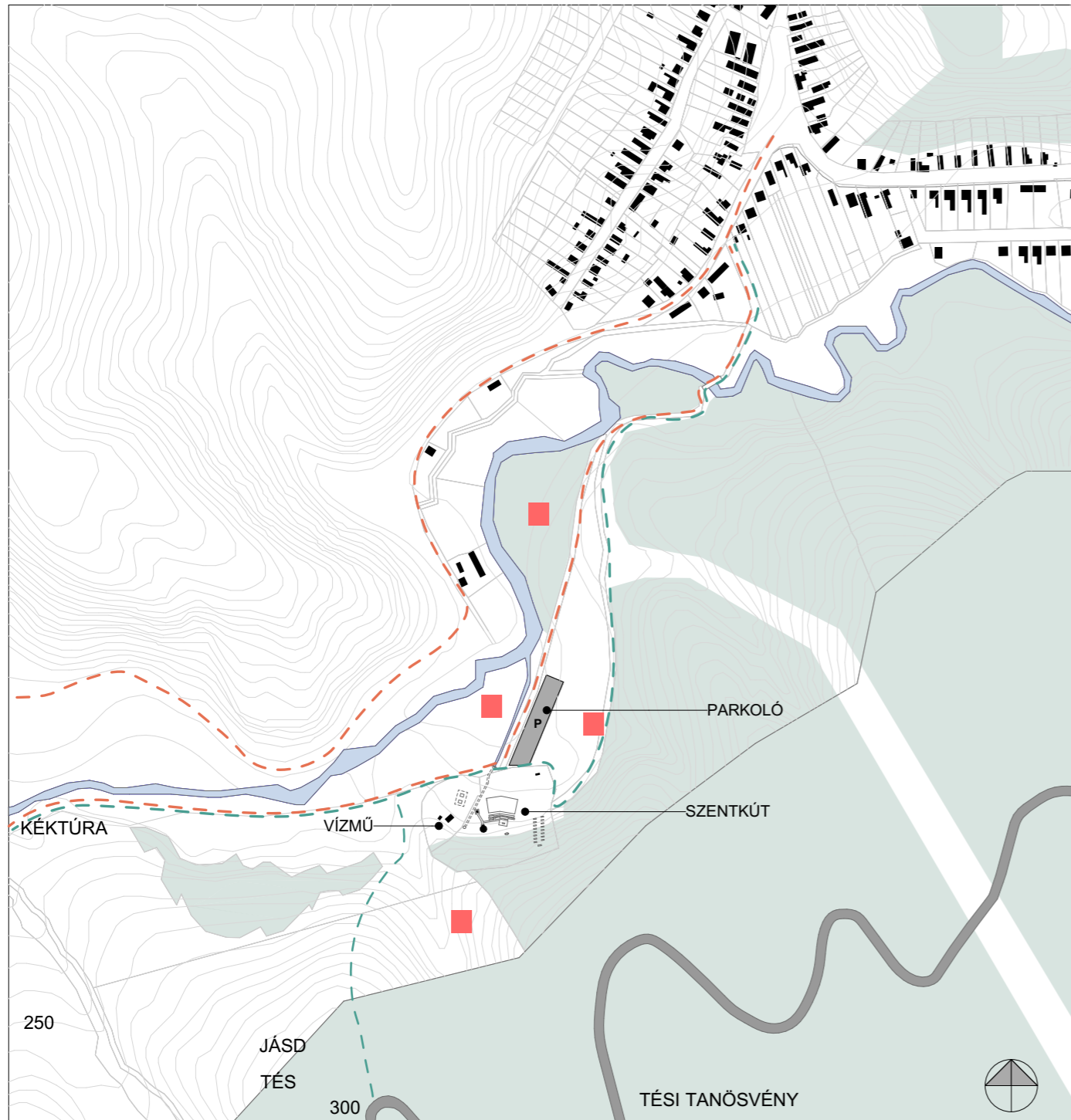


AKI ROHAN, AZT AZ IDŐ SZORÍTJA,
AKI ZARÁNDOKOL, AZT AZ IDŐ TÁGÍTJA.
AKI MENEKÜL, ÖNMAGA ELŐL FUT,
AKI ZARÁNDOKOL, ÖNMAGA FELÉ TART.
AKI MENETEL, MÁSOKHOZ IGAZODIK,
AKI ZARÁNDOKOL, SAJÁT RITMUSÁRA JÁR.
AKI TÚRÁZIK, TELJESÍT.
AKI ZARÁNDOKOL, TELJESSÉ LESZ.
AKI KIRÁNDUL, KIKAPCSOLÓDIK,
AKI ZARÁNDOKOL, BEKAPCSOLÓDIK.
AKI SÉTÁL, NÉZELŐDIK,
AKI ZARÁNDOKOL, BEFELE FIGYEL.
AKI BÓKLÁSZIK, CÉLTALAN,
AKI ZARÁNDOKOL, CÉLRA TALÁL.
AKI ZARÁNDOKOL, ÚTON VAN.
AKI ZARÁNDOKOL, JÓ ÚTON VAN.

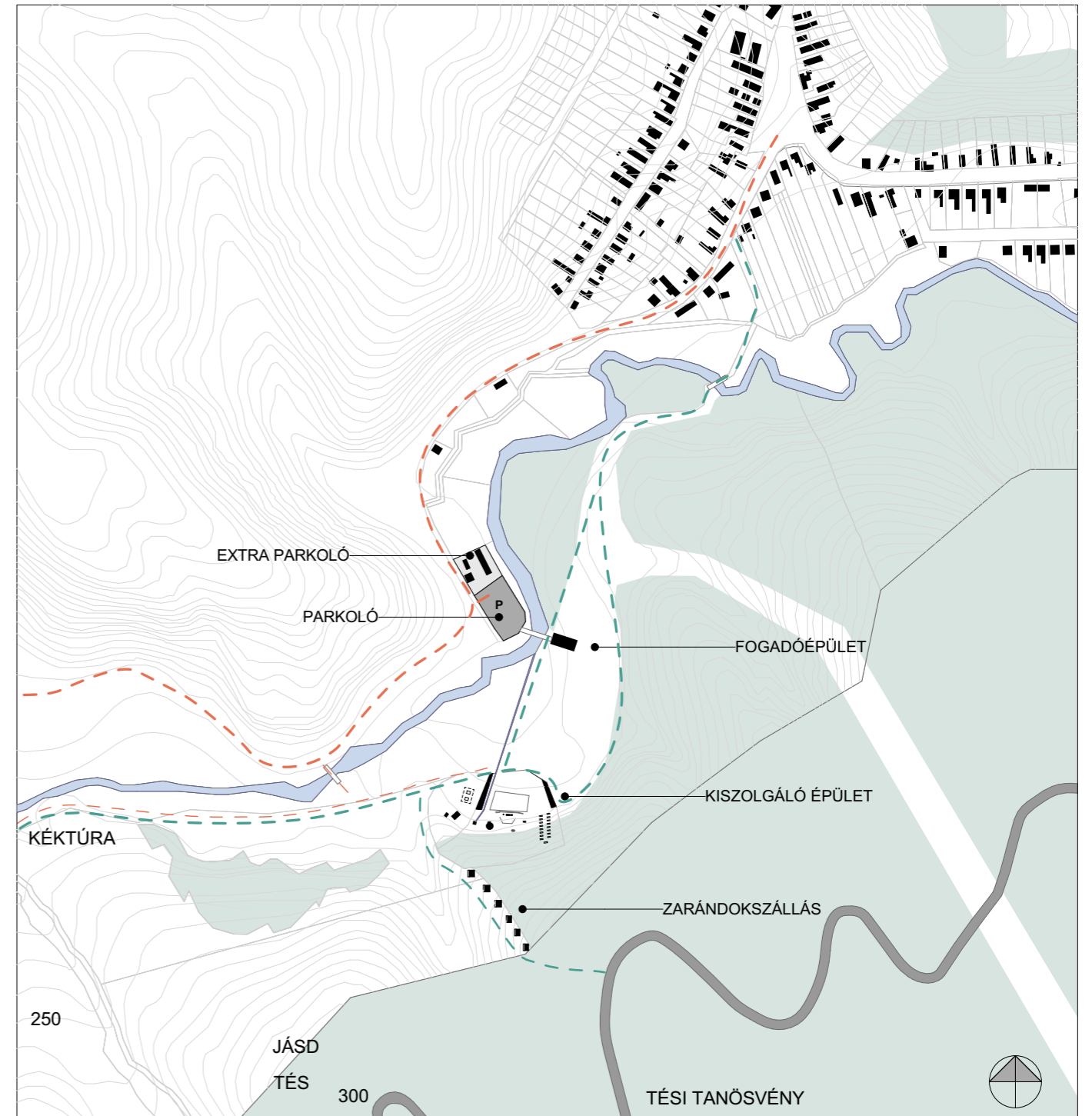
(ISMERETLEN SZERZŐ)

KOMPLEX 1. // BELSŐ TÁJ MŰTEREM // JÁSDI KEGYHELY // ZARÁNDOKSZÁLLÁS // NÉMETH VIVIEN



JELENLEGI ÁLLAPOT

- - - KOCSI FORGALOM
- - - GYALOGOS FORGALOM
- SZÁLLÁS HELYSZÍN KERESÉS

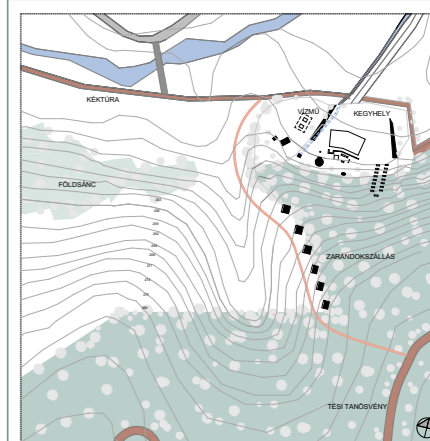
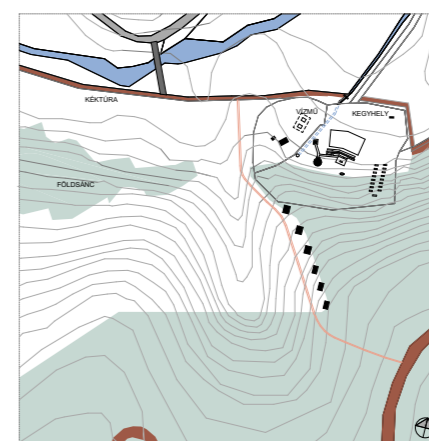
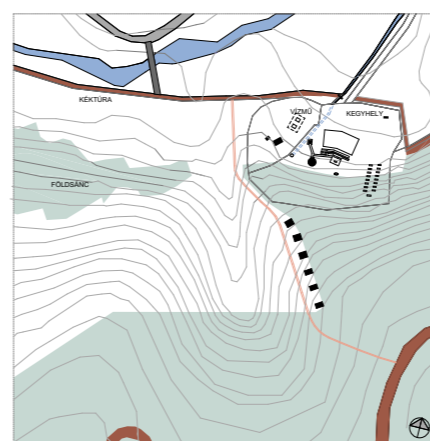
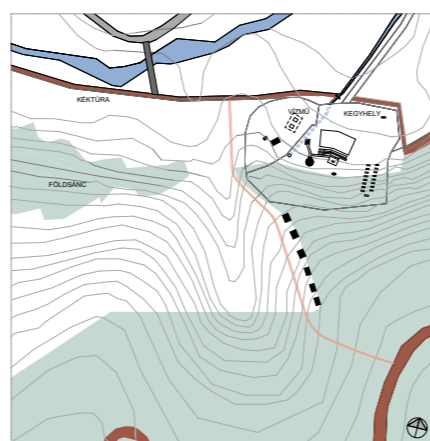
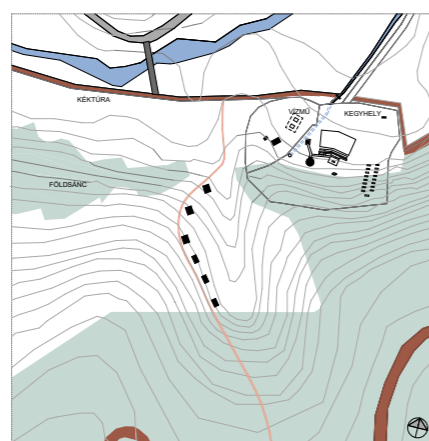
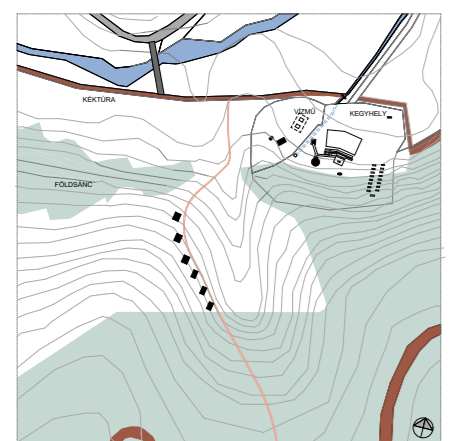
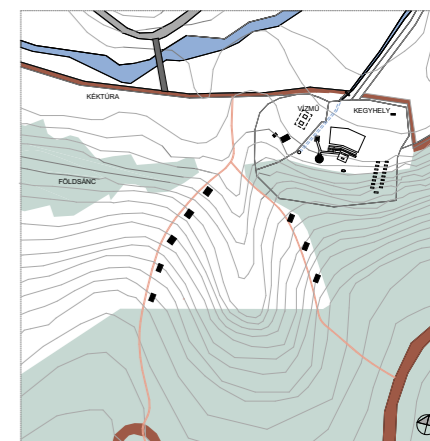
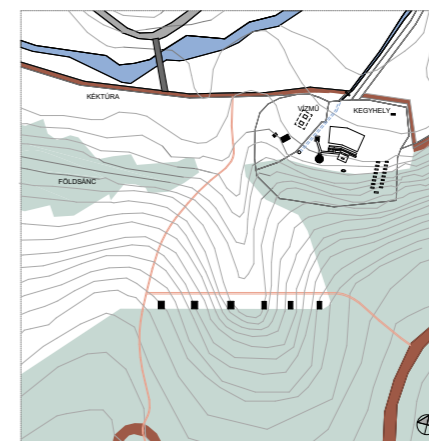
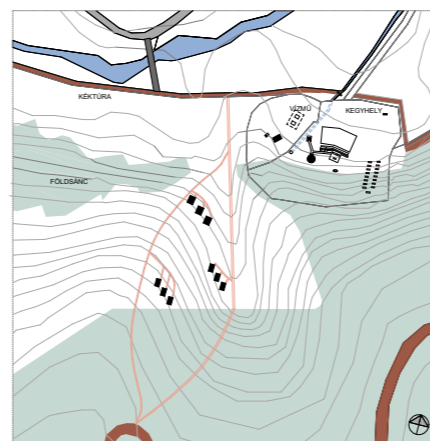
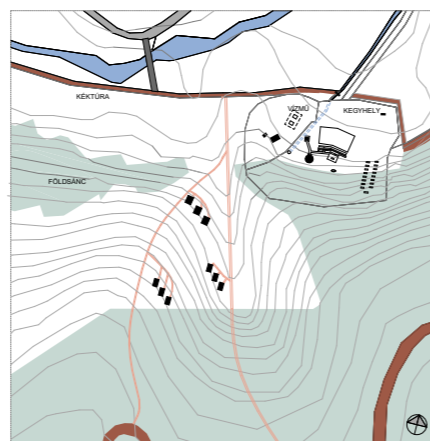
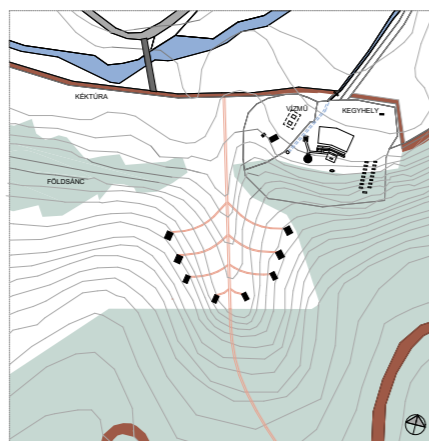
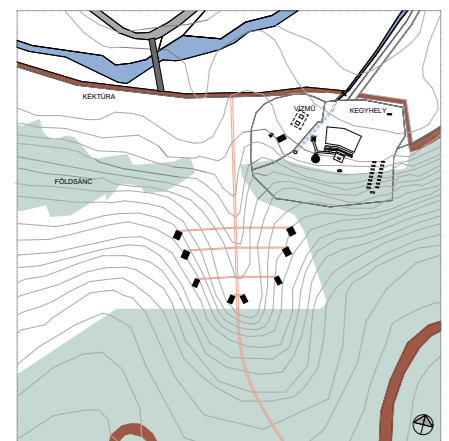
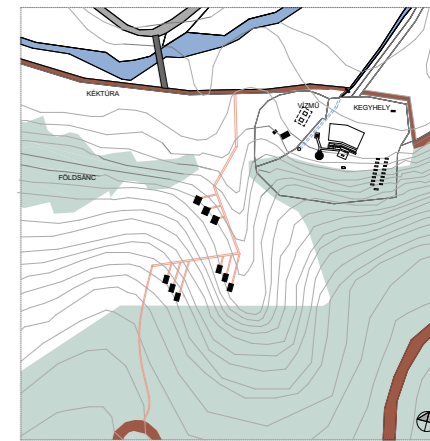
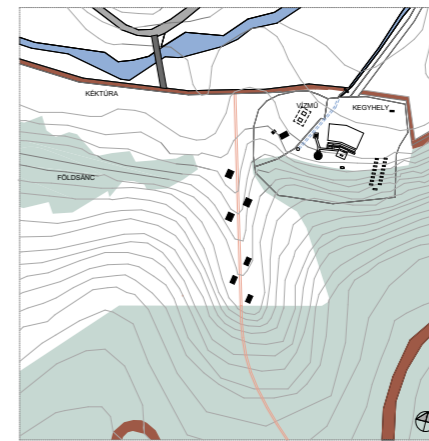
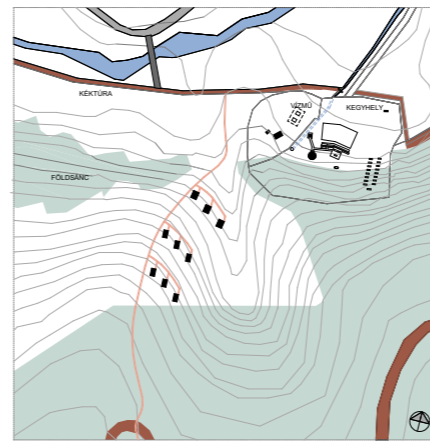
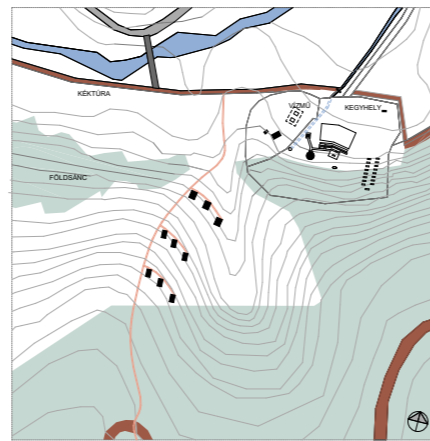
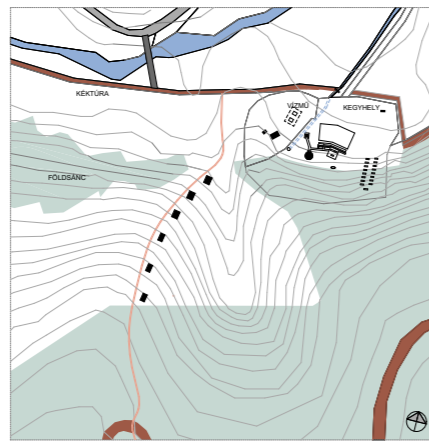
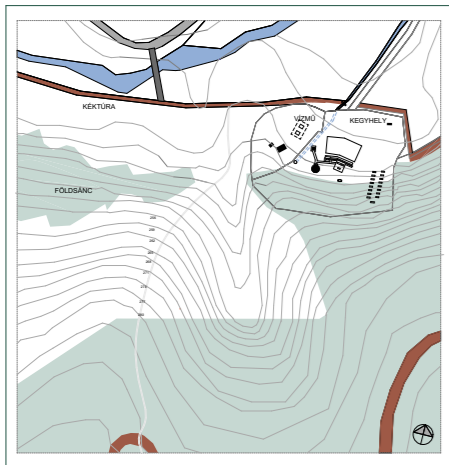


TERVEZETT ÁLLAPOT

KÉPEK A HELYSZÍNRŐL



ELRENDEZÉSEK/
SZÉTSZÓRT, KÖZPONTOS



„Szétszórt” elrendezés / jól illik a zarándokszállás témához (elvonulás, nyugalom, magány megvalósulhat)

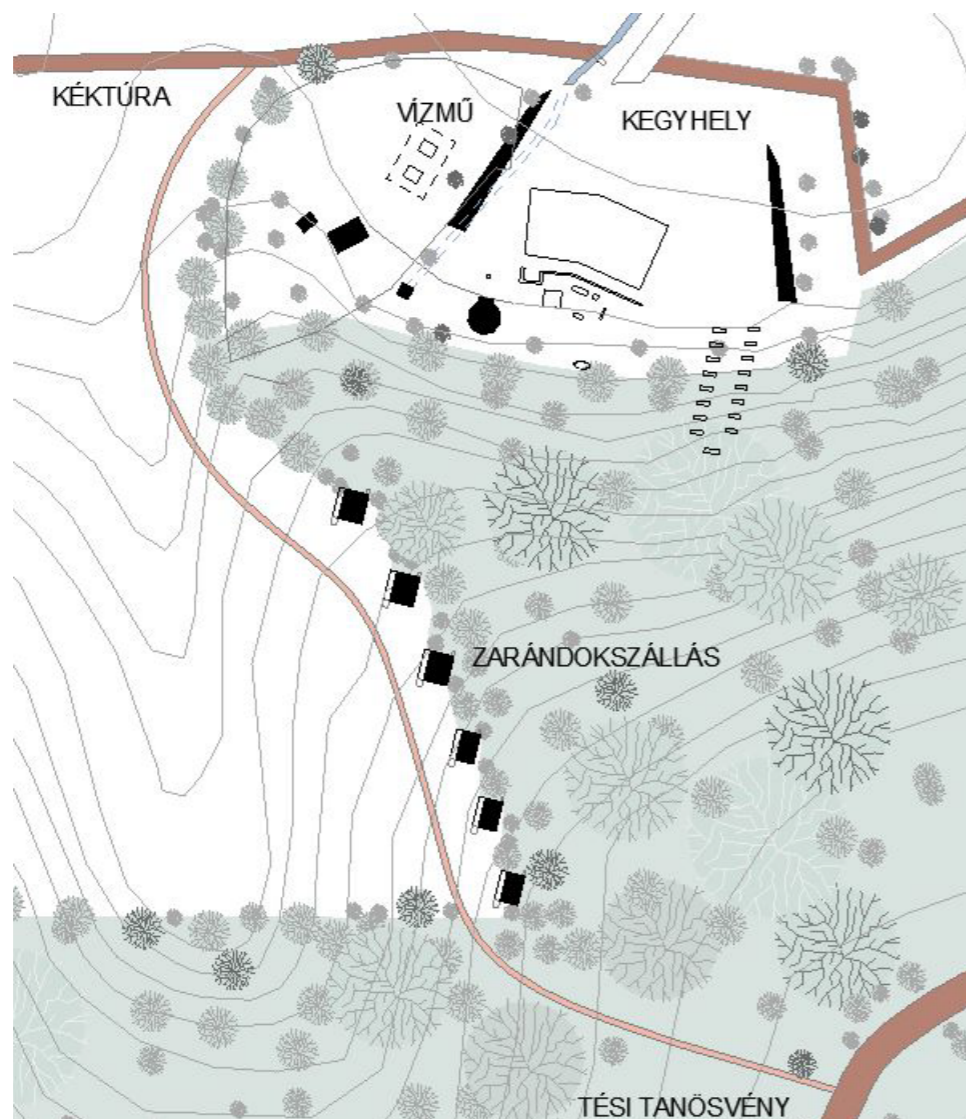
Modularitás / jól leköveti az esetleges változásokat. Jásd most, vagy beruházás után, vagy 10 év múlva?

Egység / 1 db egység kitalálása, ami jól működik, minden igényt kiszolgál, energetikailag megfelel.

Változatok / a már kitalált 1 db egységnek lehetnének különböző változatai (egyéni, családi).

Terepszinten-lábakra állított kialakítás / „elemelkedés”, fa szerű, anyag - illetve költség hatékonyabb

Telepítés véglegesítése / a tájoláson, kilátás / rálátáson múlik.



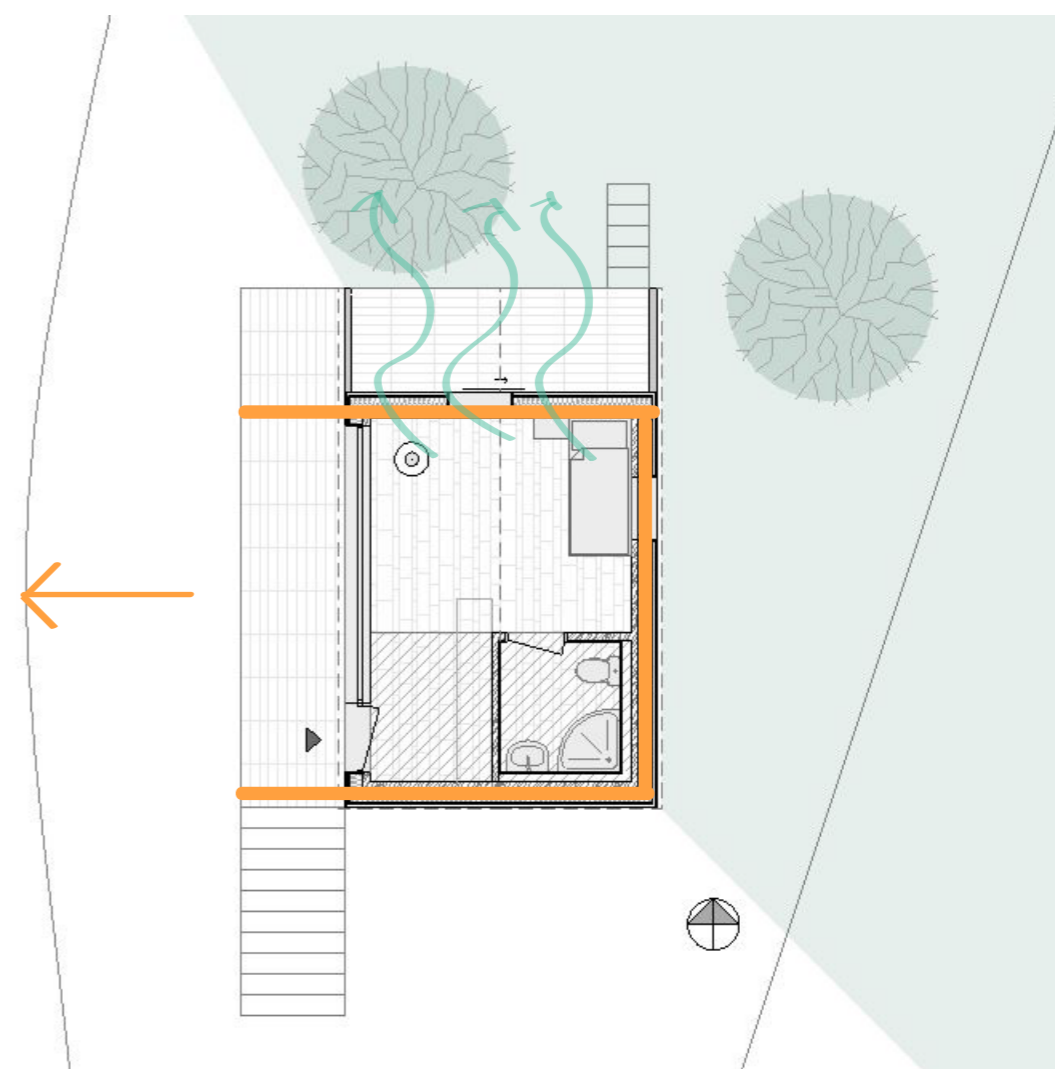
Telepítés véglegesítése / erdő melletti elrendezés, védett pozíció, lehatárolás

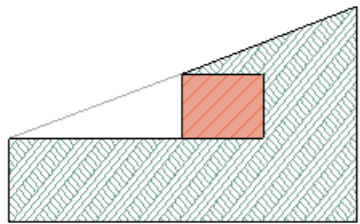
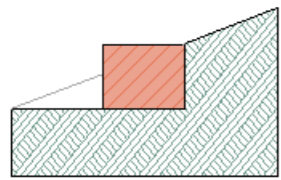
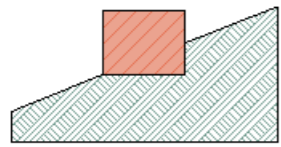
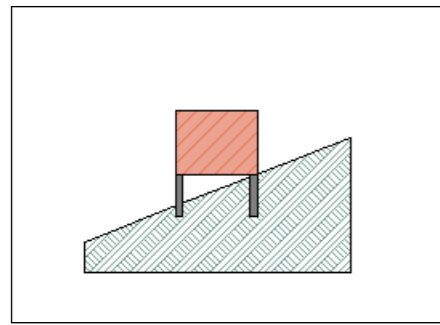
Tájolás / Kelet-Nyugat, Kelet napfelkelte, hálószoba, Nyugat naplemente a teraszon

Megközelítés / szinten, tehát a szintvonalat lekövetve

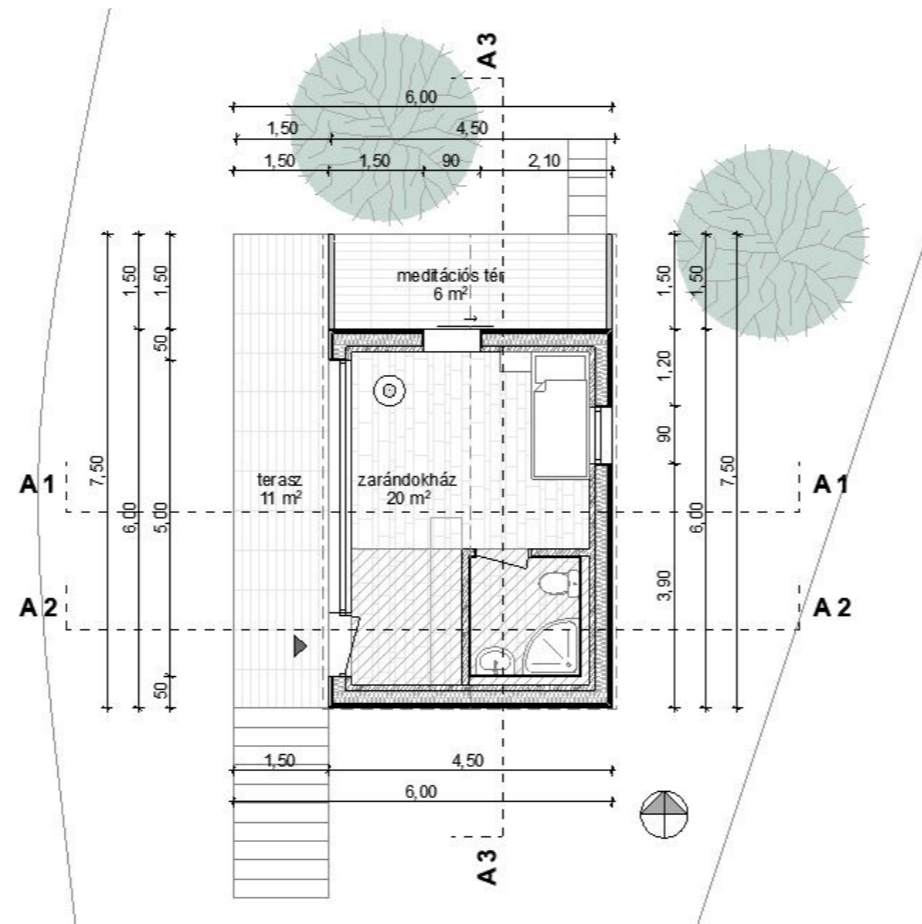
Tekintés, kilátás / a völgyre néző, stégszerű terasz, naplemente / meditációs tér az erdő felé

Rendszerszinten gondolkodni / házak, utak, parkoló, terep

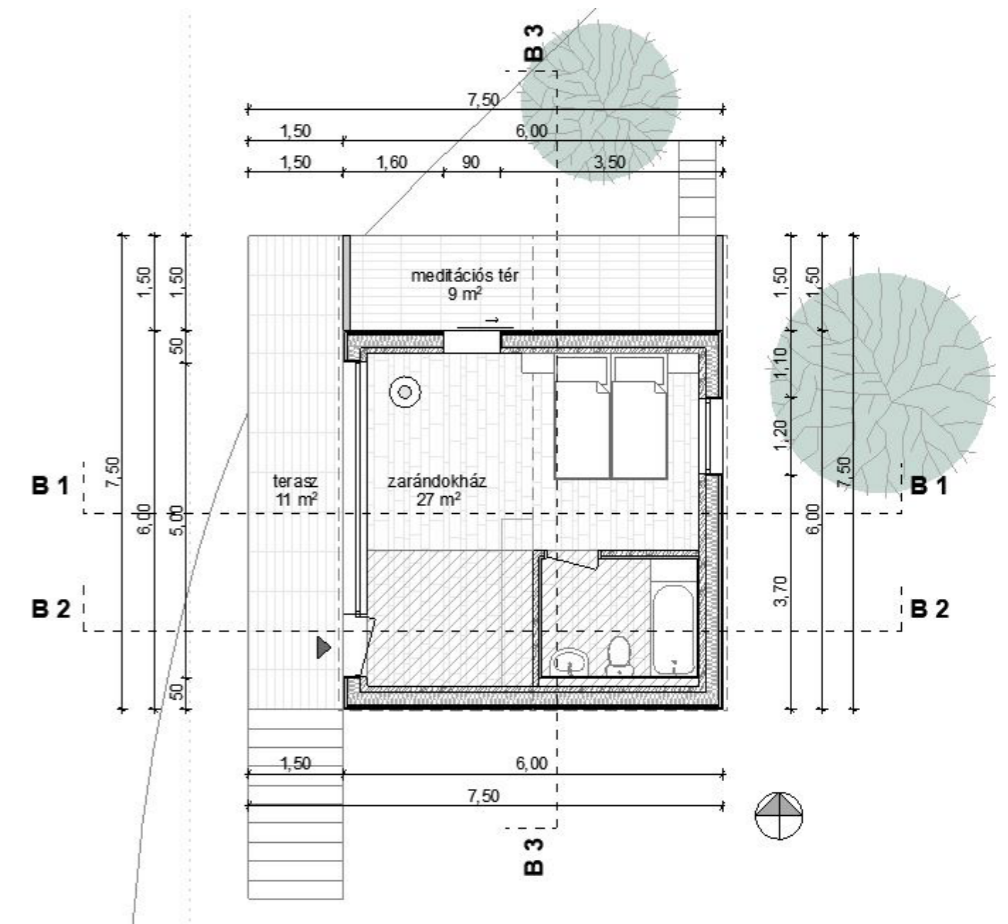




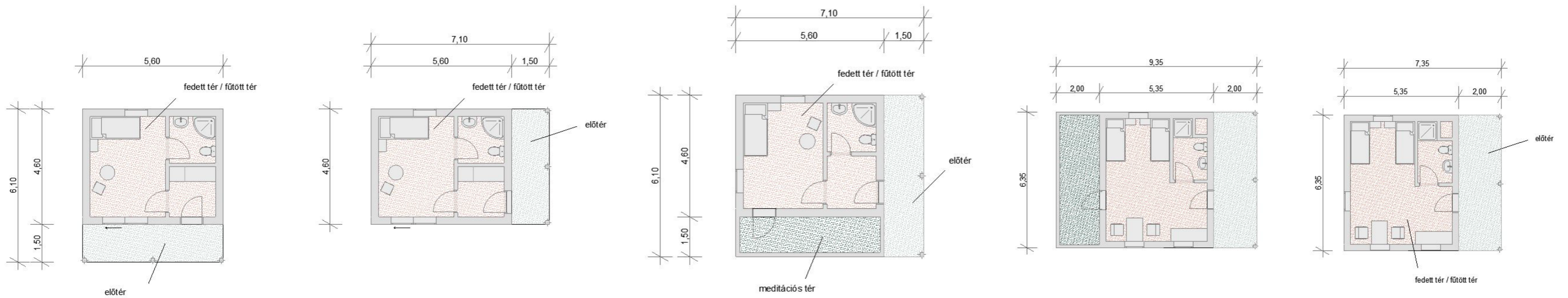
ELHELYEZKEDÉS/
LÁBAKRA ÁLLÍTOTT, TEREPEN, BEVÁGOTT

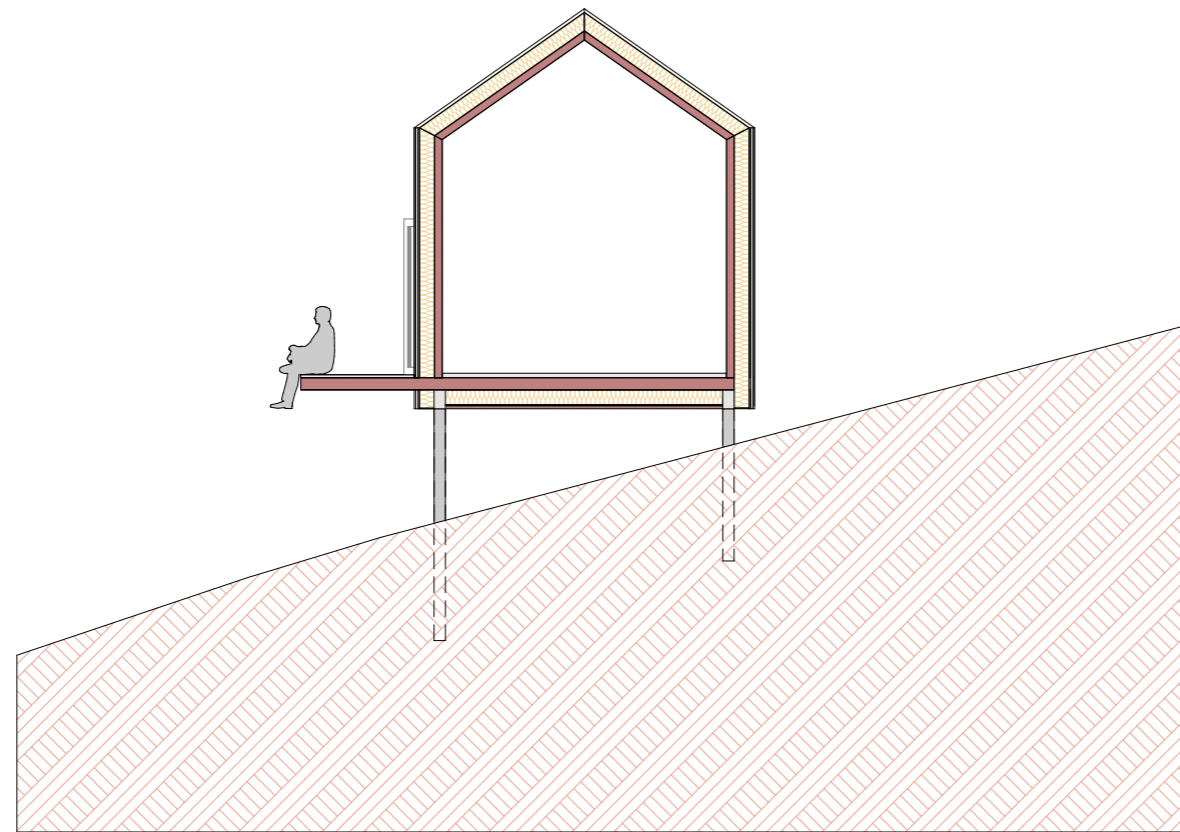


ALAPRAJZ VÉGLEGES

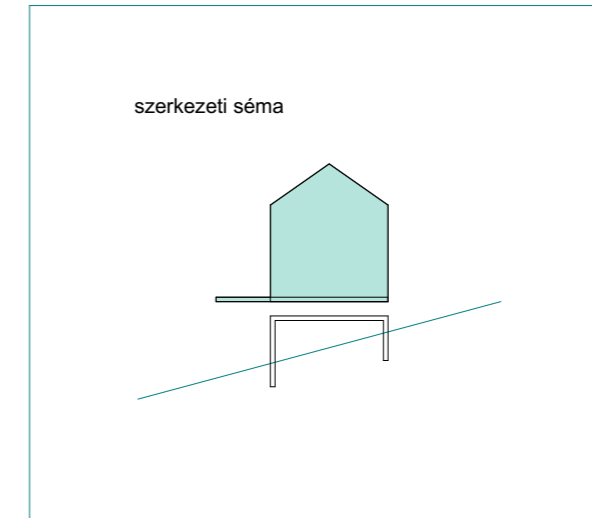
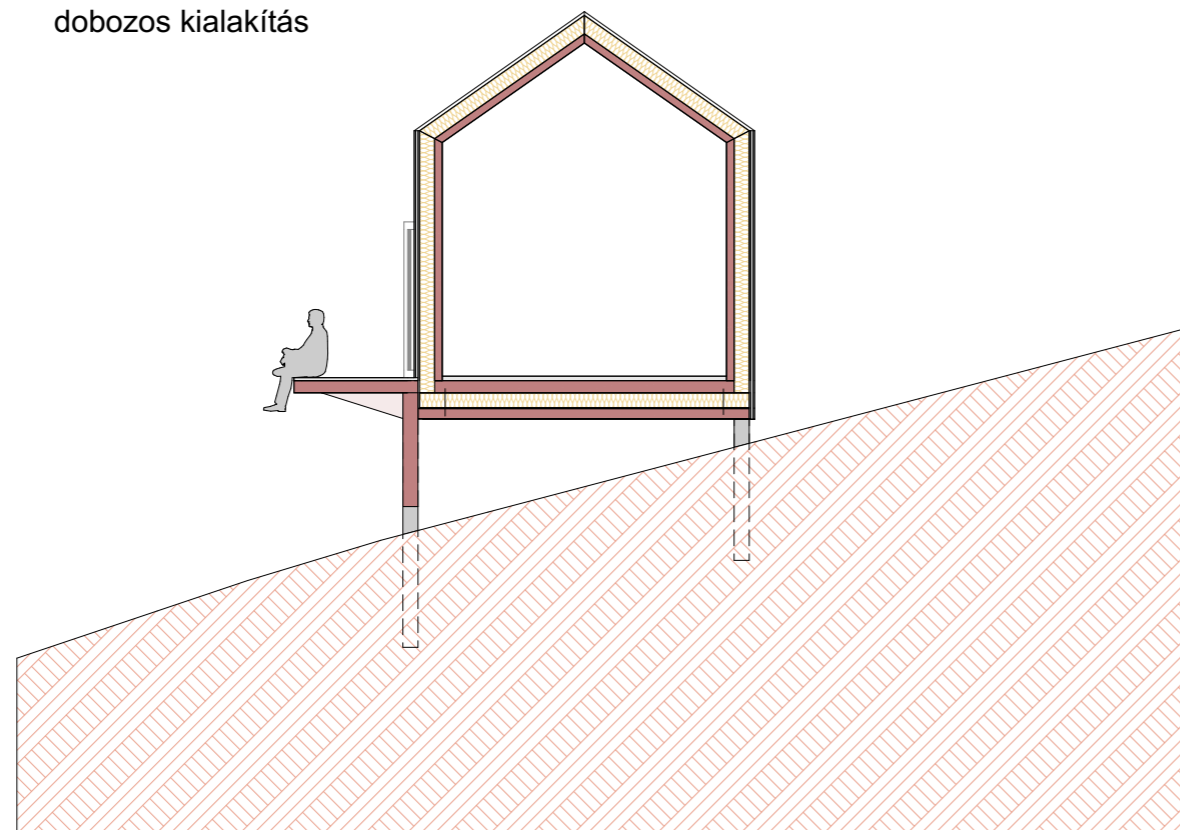


ALAPRAJZ MUNKAKÖZI

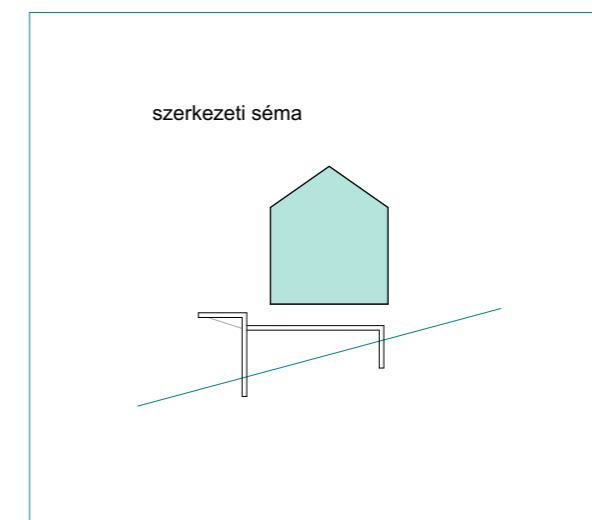


szerkezeti metszet
födémkilógással

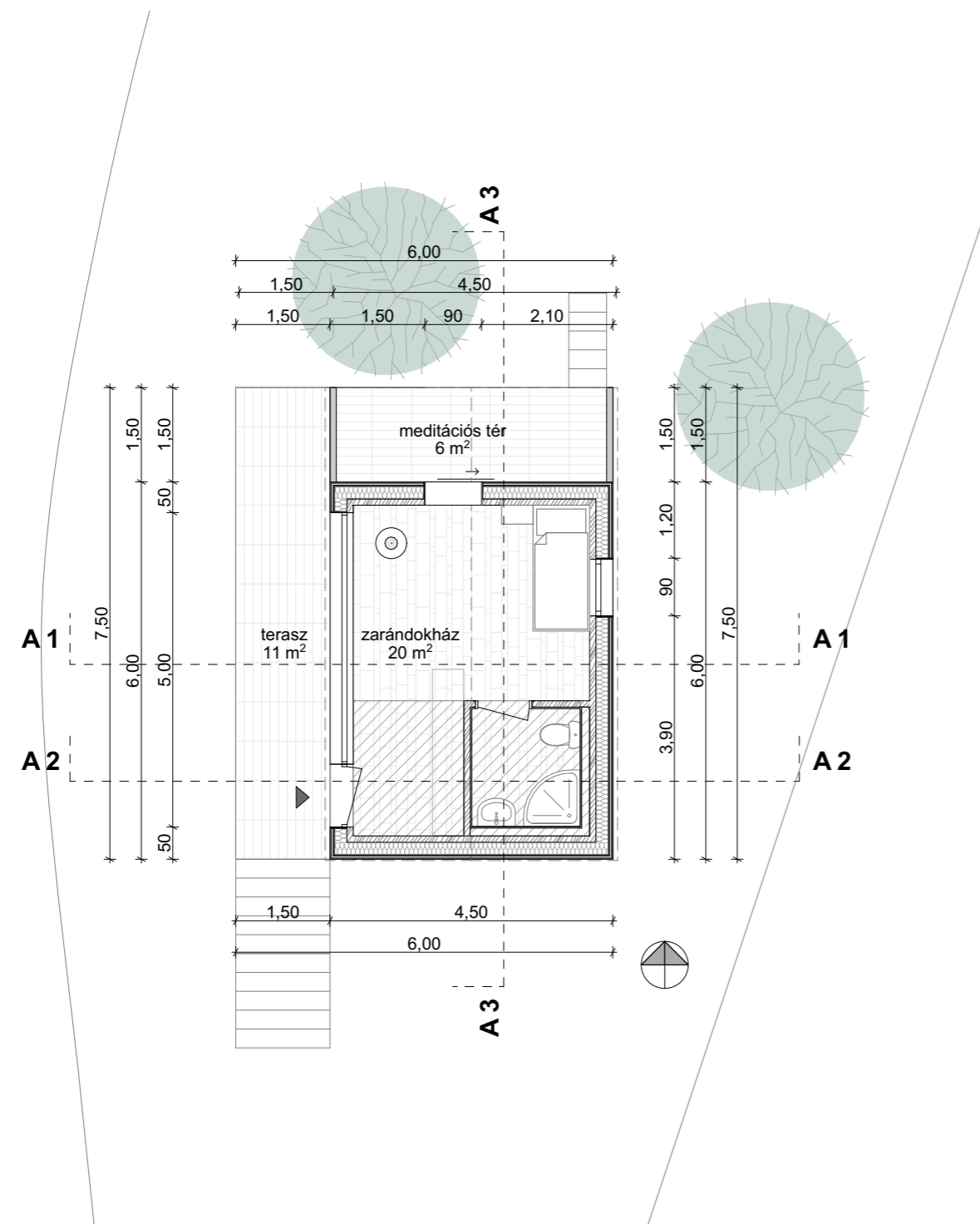
szerkezeti séma

szerkezeti metszet
dobozos kialakítás

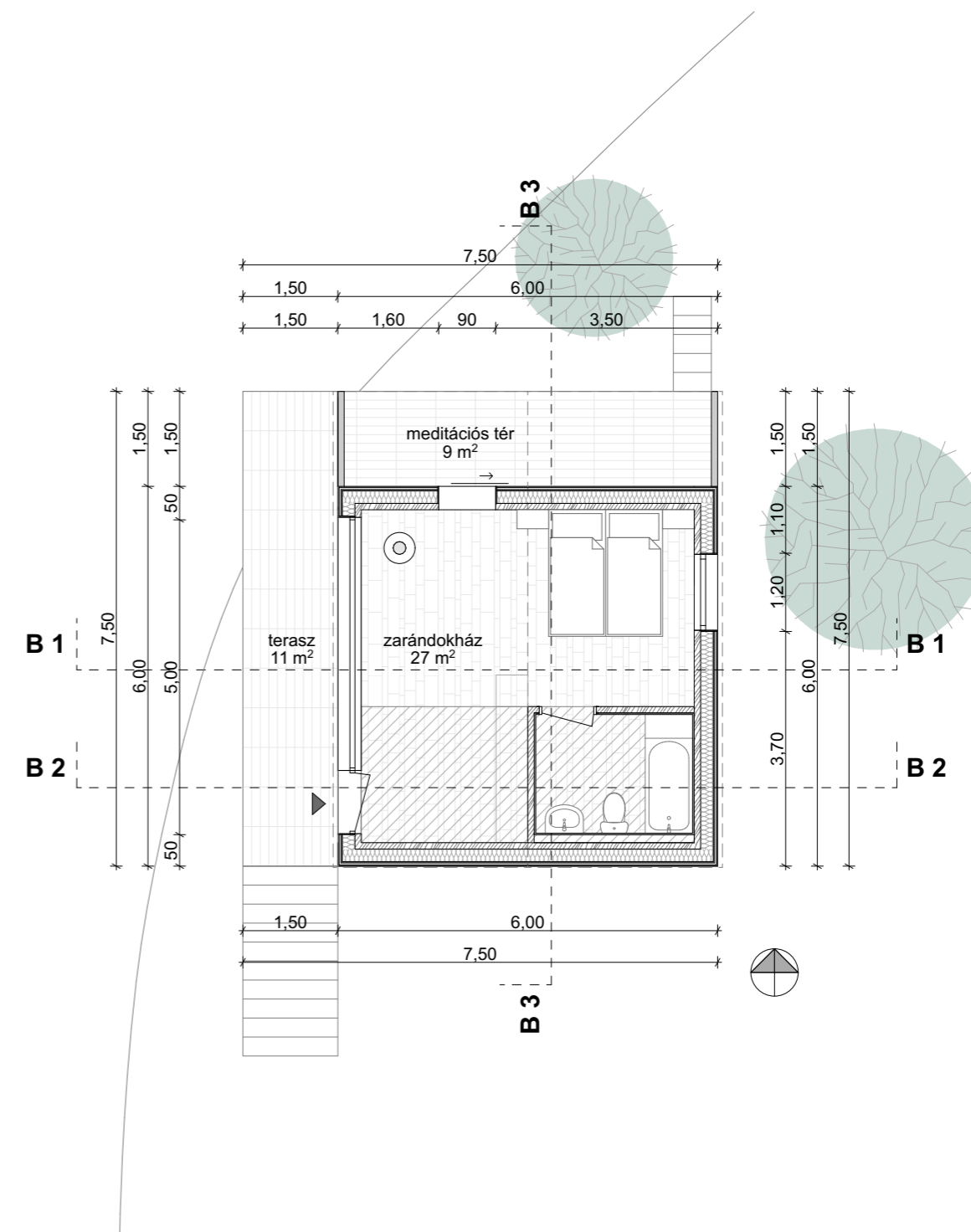
szerkezeti séma



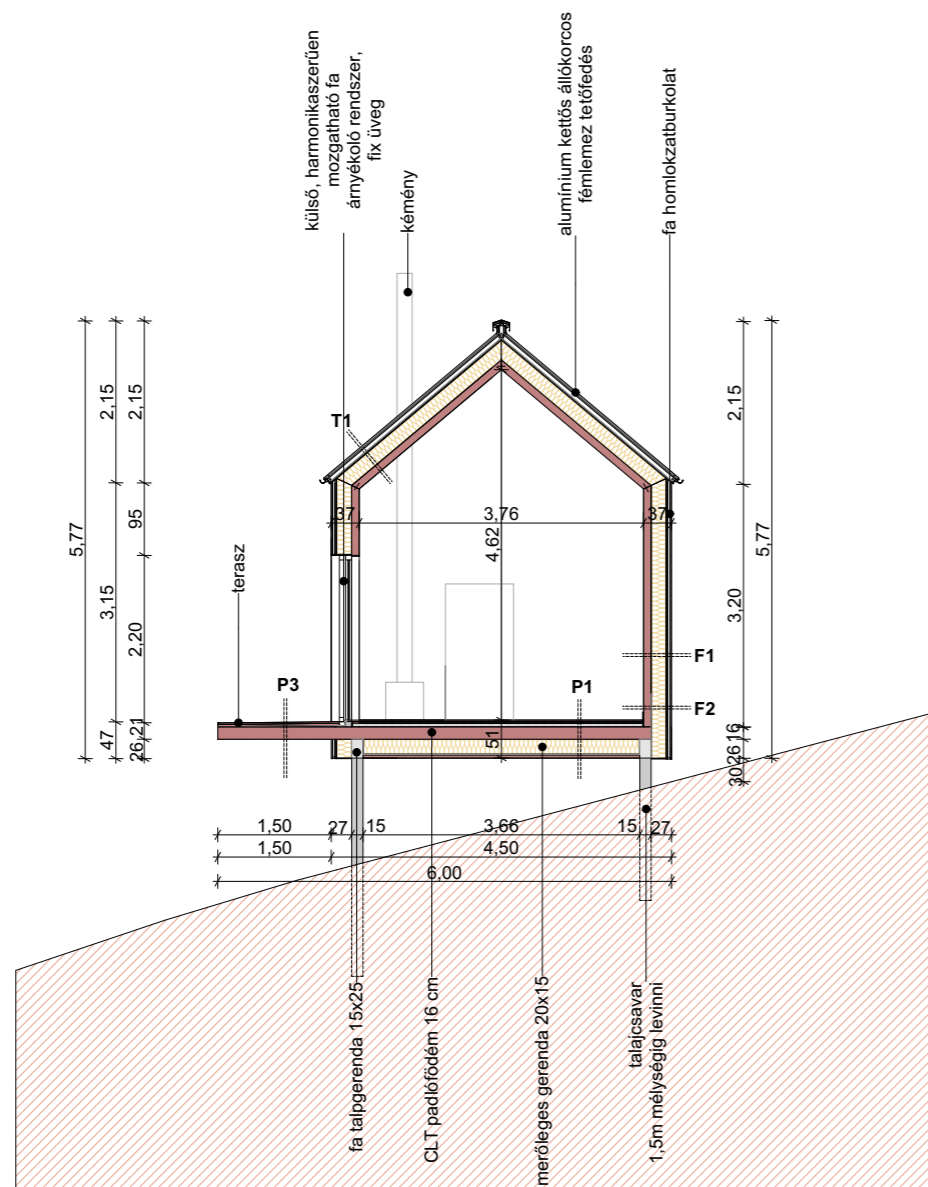




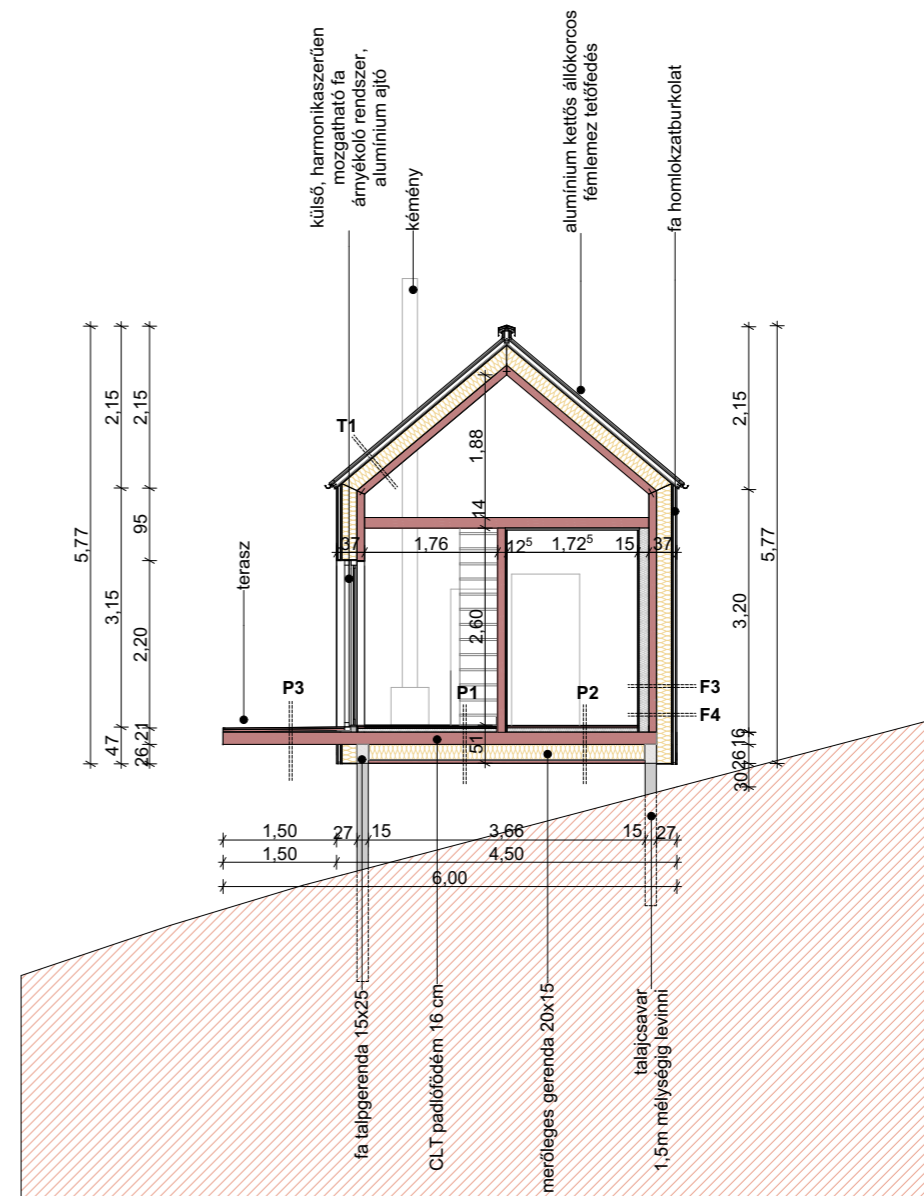
EGYÉNI VÁLTOZAT



CSALÁDI VÁLTOZAT



A1 METSZET



A2 METSZET

RÉTEGRENDEK

T1, Tető rétegrend (energetikai követelmény: $U < 0,17 \text{ W/m}^2\text{K}$)
 alumínium kettős állókorcós fémlemez tetőfedés
 1 réteg fémlemez fedéshez megfelelő kiegészítő alátét (bitumenes lemez)
 2,5 cm gyalult, hézagos deszkázat
 5 cm légrés, közte 5/5 cm ellenléc
 1 réteg szél- és vízzáró fólia
 2 cm farostlemez aljzat
 20 cm befűjt cellulóz hőszigetelés (segédváz között)
 10 cm CLT faltábla (toldások légzáró módon kialakítva)

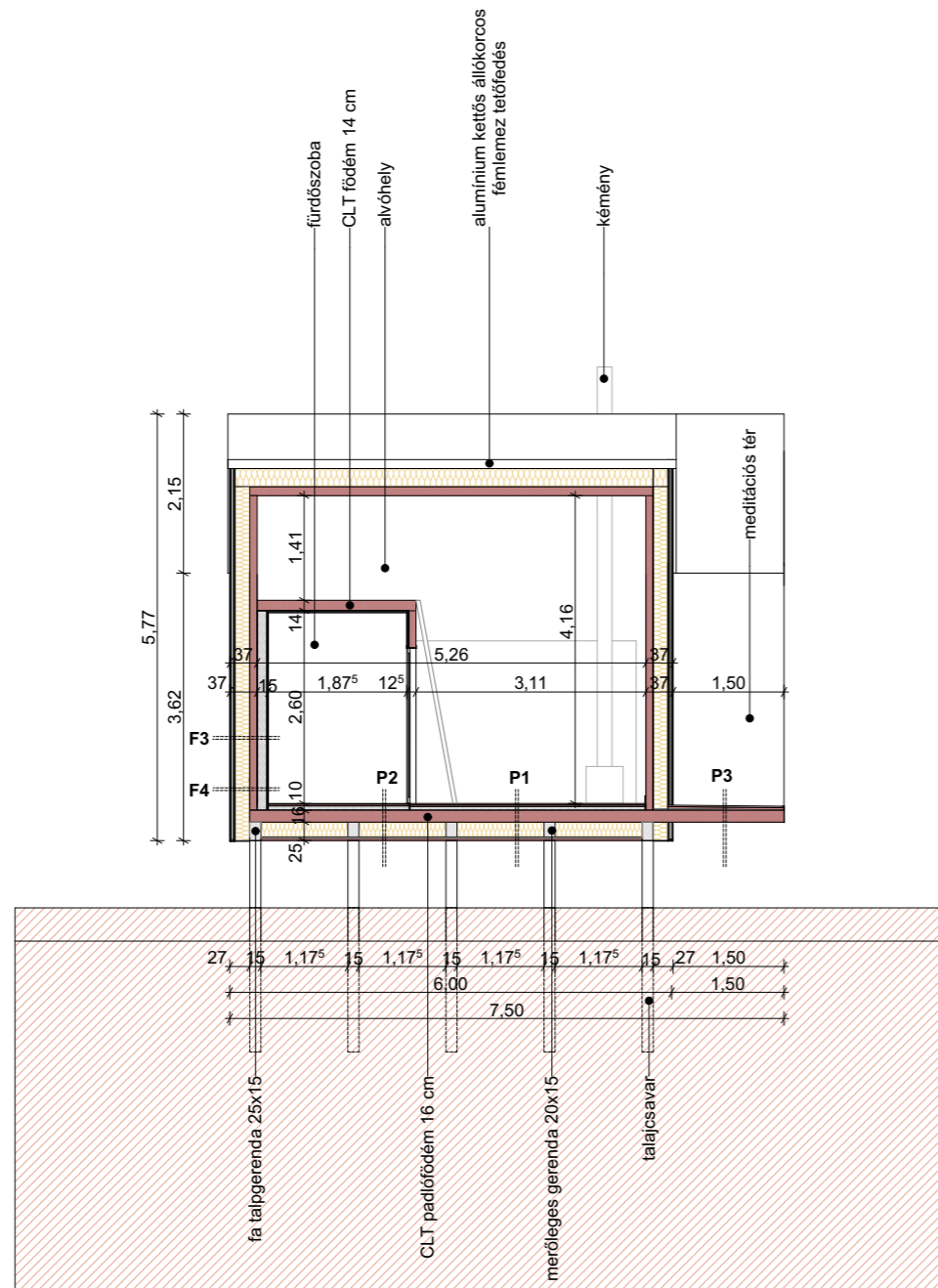
F1, Külső fal, általános rétegrend (energetikai követelmény: $U < 0,24 \text{ W/m}^2\text{K}$)
 2 cm fa homlokzatburkolat
 3 cm légrés, függőleges faváz 50/30 mm
 1 réteg szél- és vízzáró fólia
 2 cm farostlemez
 20 cm befűjt cellulóz hőszigetelés (segédváz között)
 10 cm CLT faltábla (toldások légzáró módon kialakítva)

F2, Külső fal, általános, lábazat rétegrend
 2 cm fa homlokzatburkolat
 3 cm légrés, függőleges faváz 50/30 mm
 1 réteg szél- és vízzáró fólia
 2 cm farostlemez
 20 cm befűjt cellulóz hőszigetelés (segédváz között)
 1 réteg műanyag lemez védőréteg + 1 mm vastag műanyag lemez talajnedvesség elleni vízszigetelés + alátét és felületkiegyenlítő filc
 10 cm CLT faltábla (toldások légzáró módon kialakítva)

F3, Külső fal, fürdőszoba 1, rétegrend
 2 cm fa homlokzatburkolat
 3 cm légrés, függőleges faváz 50/30 mm
 1 réteg szél- és vízzáró fólia
 2 cm farostlemez
 20 cm befűjt cellulóz hőszigetelés (segédváz között)
 10 cm CLT faltábla (toldások légzáró módon kialakítva)
 12,5 cm rés, szerelőfal (vezetékezésnek)
 1,25 cm (1 rtg) aquapanel tábla
 csempe falburkolat

F4, Külső fal, fürdőszoba 1, lábazati rétegrend
 2 cm fa homlokzatburkolat
 3 cm légrés, függőleges faváz 50/30 mm
 1 réteg szél- és vízzáró fólia
 2 cm farostlemez
 20 cm befűjt cellulóz hőszigetelés (segédváz között)
 1 réteg műanyag lemez védőréteg + 1 mm vastag műanyag lemez talajnedvesség elleni vízszigetelés + alátét és felületkiegyenlítő filc
 10 cm CLT faltábla (toldások légzáró módon kialakítva)
 12,5 cm rés, szerelőfal (vezetékezésnek)
 1,25 cm (1 rtg) aquapanel tábla
 csempe falburkolat

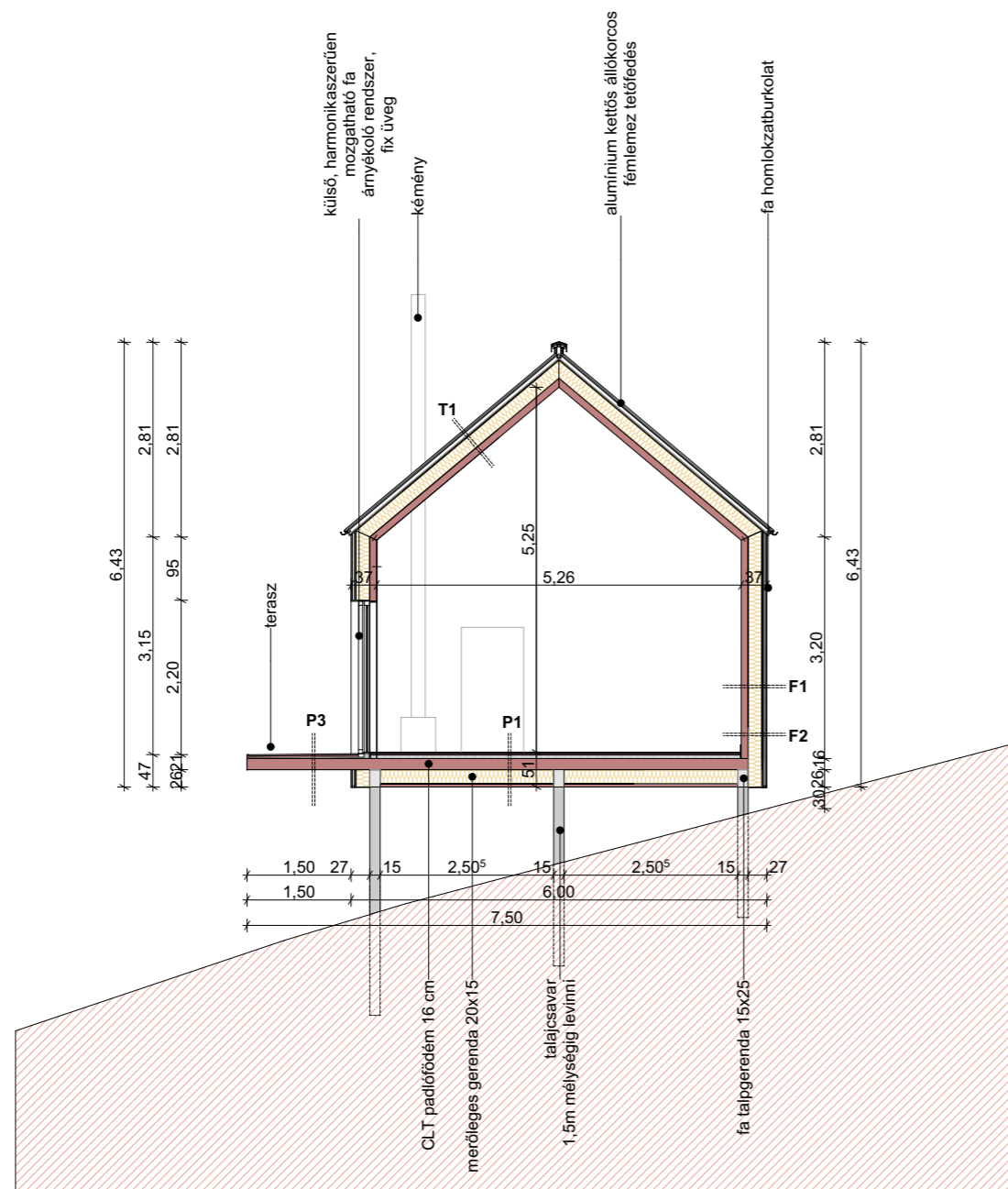
P3, Terasz padló rétegrend (2 cm alacsonyabb mint a belső padlószint)
 20 mm fa padlóburkolat, deszkaszzerű, hézagosan rakva, hőkezelt fa
 30 mm párnafa, lejtés irányával párhuzamosan rakva 40x30 mm lécezés
 5 mm szigetelés, Schlüter-Ditra lemez
 5-15 mm lejtést adó réteg, ékbe vágott lépésálló hőszigetelés
 16 cm CLT padlófödém



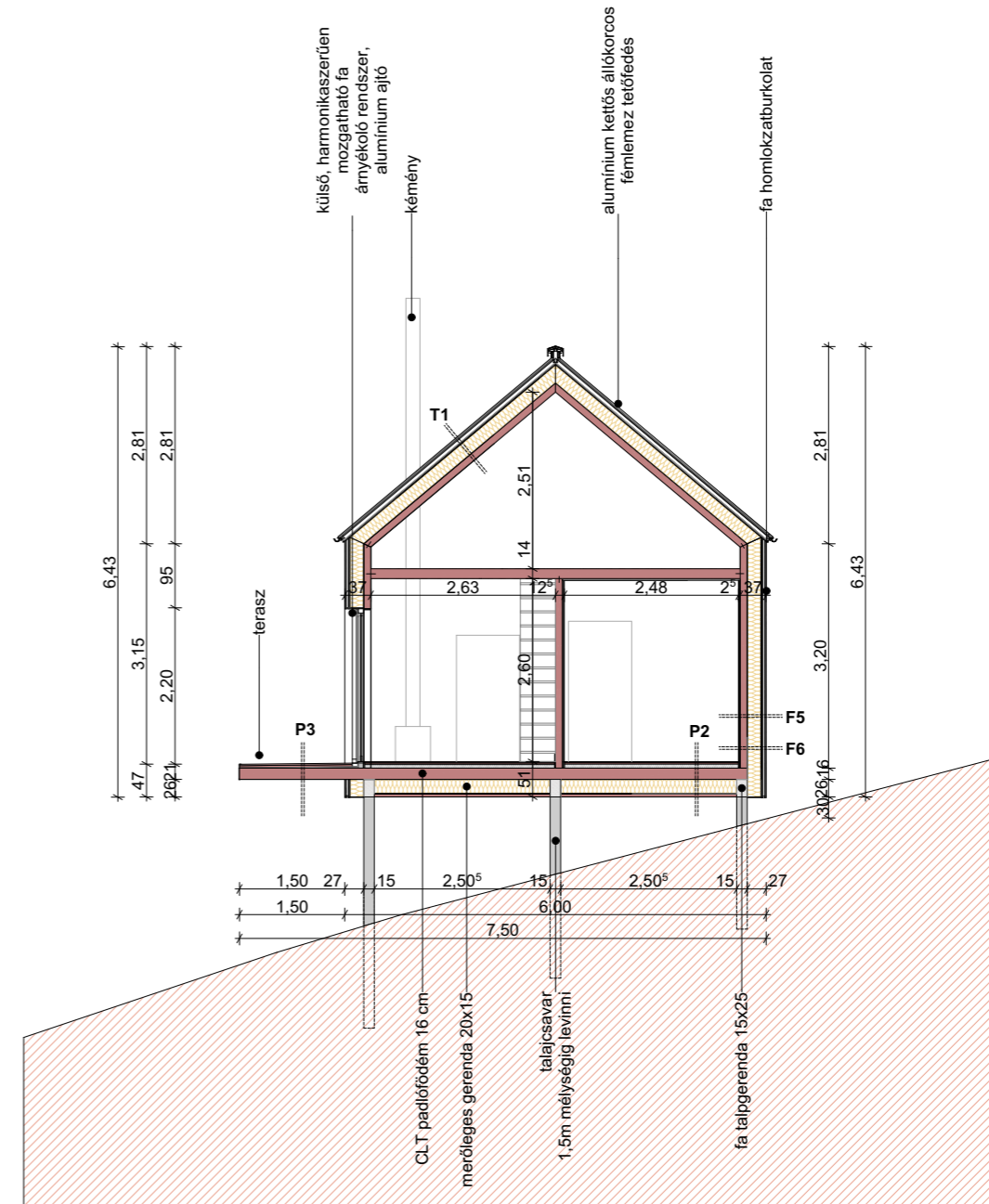
A3 METSZET

P1, Általános padló rétegrend (energetikai követelmény: $U < 0,30 \text{ W/m}^2\text{K}$)
 20 mm fa padlóburkolat
 3 mm rugalmas ragasztó
 20 mm építőlemez
 50 mm lépésálló hőszigetelés
 16 cm CLT padlófödém
 20 cm merőleges gerendák, melyek merőlegesek a kettő talpgerendára és közte befűjt cellulóz hőszigetelés
 1 réteg műanyag lemez védőréteg + 1 mm vastag műanyag lemez talajnedv. elleni vízszigetelés + alátét és felületkiegyenlítő filc (rétegelt lemezen fekszik, talpgerendákra ráhajtvva)
 3 cm rétegelt lemez

P2, Fürdőszoba padló rétegrend
 4 mm csúszásgátló PVC burkolat
 3 mm rugalmas ragasztó
 25 mm építőlemez
 60 mm lépésálló hőszigetelés
 16 cm CLT padlófödém
 20 cm merőleges gerendák, melyek merőlegesek a kettő talpgerendára és közte befűjt cellulóz hőszigetelés
 1 réteg műanyag lemez védőréteg + 1 mm vastag műanyag lemez talajnedv. elleni vízszigetelés + alátét és felületkiegyenlítő filc (rétegelt lemezen fekszik, talpgerendákra ráhajtvva)
 3 cm rétegelt lemez

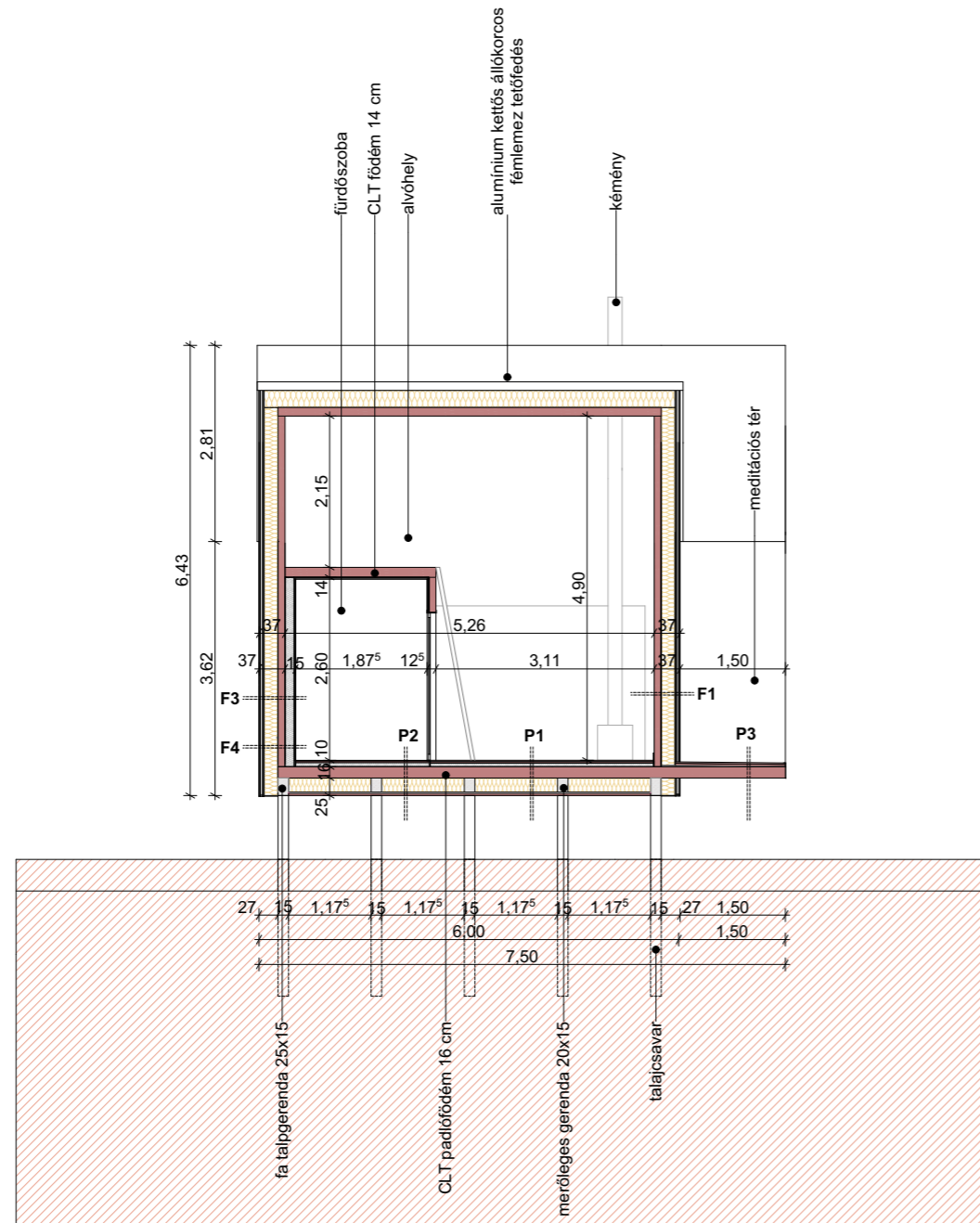


B1 METSZET



B2 METSZET

RÉTEGRENDEK



B3 METSZET

P1, Általános padló rétegrend (energetikai követelmény: $U < 0,30 \text{ W/m}^2\text{K}$)

20 mm fa padlóburkolat
 3 mm rugalmas ragasztó
 20 mm építőlemez
 50 mm lépésálló hőszigetelés
 16 cm CLT padlófödém
 20 cm merőleges gerendák, melyek merőlegesek a kettő talpgerendára és közte befűjt cellulóz hőszigetelés
 1 réteg műanyag lemez védőréteg + 1 mm vastag műanyag lemez talajnedv. elleni vízszigetelés + alátét és felületkiegyenlítő filc (rétegelt lemezen fekszik, talpgerendákra ráhajtvva)
 3 cm rétegelt lemez

P2, Fürdőszoba padló rétegrend

4 mm csúszásgátló PVC burkolat
 3 mm rugalmas ragasztó
 25 mm építőlemez
 60 mm lépésálló hőszigetelés
 16 cm CLT padlófödém
 20 cm merőleges gerendák, melyek merőlegesek a kettő talpgerendára és közte befűjt cellulóz hőszigetelés
 1 réteg műanyag lemez védőréteg + 1 mm vastag műanyag lemez talajnedv. elleni vízszigetelés + alátét és felületkiegyenlítő filc (rétegelt lemezen fekszik, talpgerendákra ráhajtvva)
 3 cm rétegelt lemez

T1, Tető rétegrend (energetikai követelmény: $U < 0,17 \text{ W/m}^2\text{K}$)

aluminium kettős állókorcós fémlemez tetőfedés
 1 réteg fémlemez fedéshez megfelelő kiegészítő alátét (bitumenes lemez)
 2,5 cm gyalult, hézagos deszkázat
 5 cm légrés, közte 5/5 cm ellenléc
 1 réteg szél- és vízzáró fólia
 2 cm farostlemez aljzat
 20 cm befűjt cellulóz hőszigetelés (segédváz között)
 10 cm CLT faltábla (toldások légzáró módon kialakítva)

F1, Külső fal, általános rétegrend (energetikai követelmény: $U < 0,24 \text{ W/m}^2\text{K}$)

2 cm fa homlokzatburkolat
 3 cm légrés, függőleges faváz 50/30 mm
 1 réteg szél- és vízzáró fólia
 2 cm farostlemez
 20 cm befűjt cellulóz hőszigetelés (segédváz között)
 10 cm CLT faltábla (toldások légzáró módon kialakítva)

F2, Külső fal, általános, lábazat rétegrend

2 cm fa homlokzatburkolat
 3 cm légrés, függőleges faváz 50/30 mm
 1 réteg szél- és vízzáró fólia
 2 cm farostlemez
 20 cm befűjt cellulóz hőszigetelés (segédváz között)
 1 réteg műanyag lemez védőréteg + 1 mm vastag műanyag lemez talajnedvesség elleni vízszigetelés + alátét és felületkiegyenlítő filc
 10 cm CLT faltábla (toldások légzáró módon kialakítva)

F3, Külső fal, fürdőszoba 1, rétegrend

2 cm fa homlokzatburkolat
 3 cm légrés, függőleges faváz 50/30 mm
 1 réteg szél- és vízzáró fólia
 2 cm farostlemez
 20 cm befűjt cellulóz hőszigetelés (segédváz között)
 10 cm CLT faltábla (toldások légzáró módon kialakítva)
 12,5 cm rés, szerelőfal (vezetékezésnek)
 1,25 cm (1 rtg) aquapanel tábla
 csempe falburkolat

F4, Külső fal, fürdőszoba 1, lábazati rétegrend

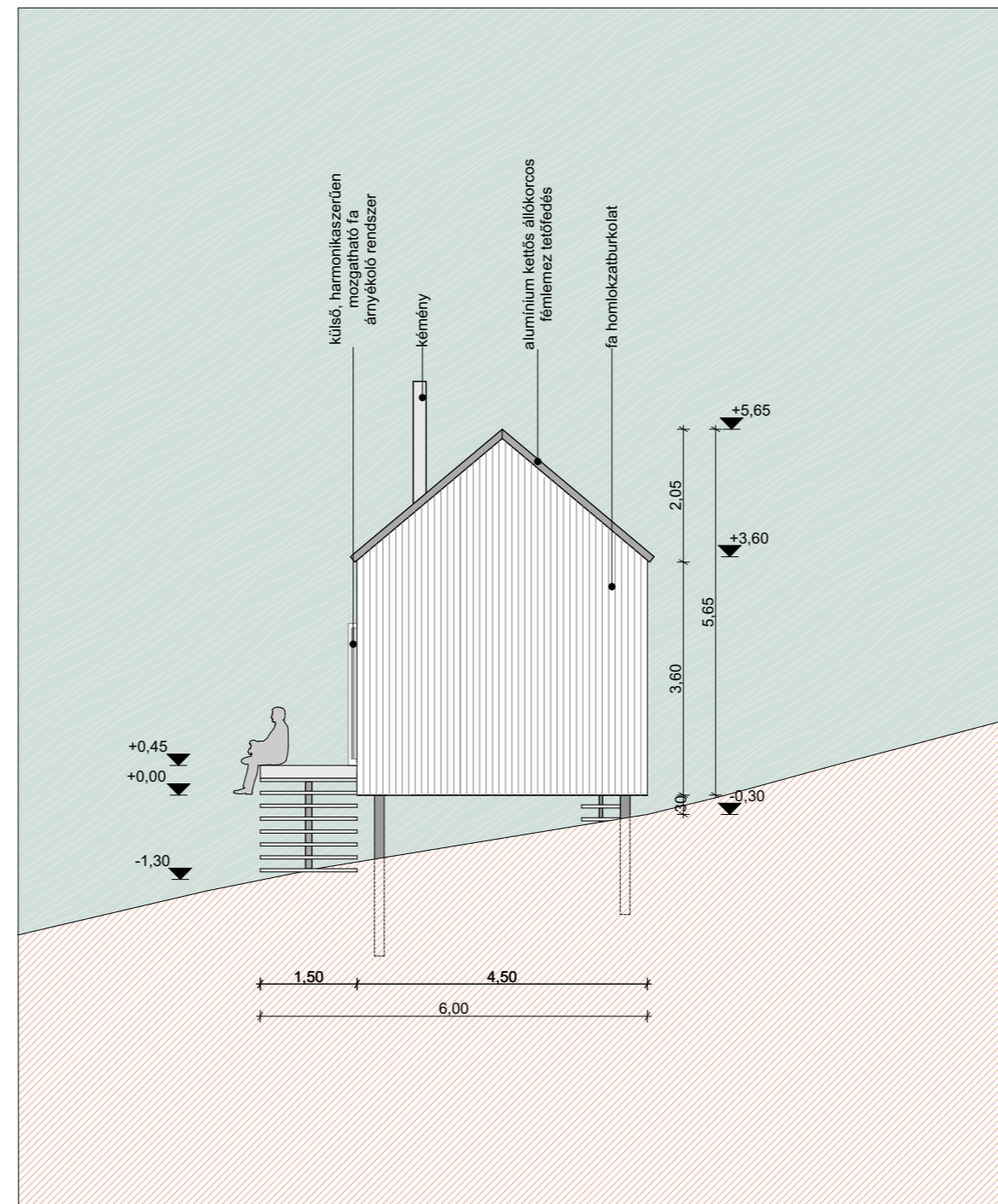
2 cm fa homlokzatburkolat
 3 cm légrés, függőleges faváz 50/30 mm
 1 réteg szél- és vízzáró fólia
 2 cm farostlemez
 20 cm befűjt cellulóz hőszigetelés (segédváz között)
 1 réteg műanyag lemez védőréteg + 1 mm vastag műanyag lemez talajnedvesség elleni vízszigetelés + alátét és felületkiegyenlítő filc
 10 cm CLT faltábla (toldások légzáró módon kialakítva)
 12,5 cm rés, szerelőfal (vezetékezésnek)
 1,25 cm (1 rtg) aquapanel tábla
 csempe falburkolat

F5, Külső fal, fürdőszoba 2, rétegrend

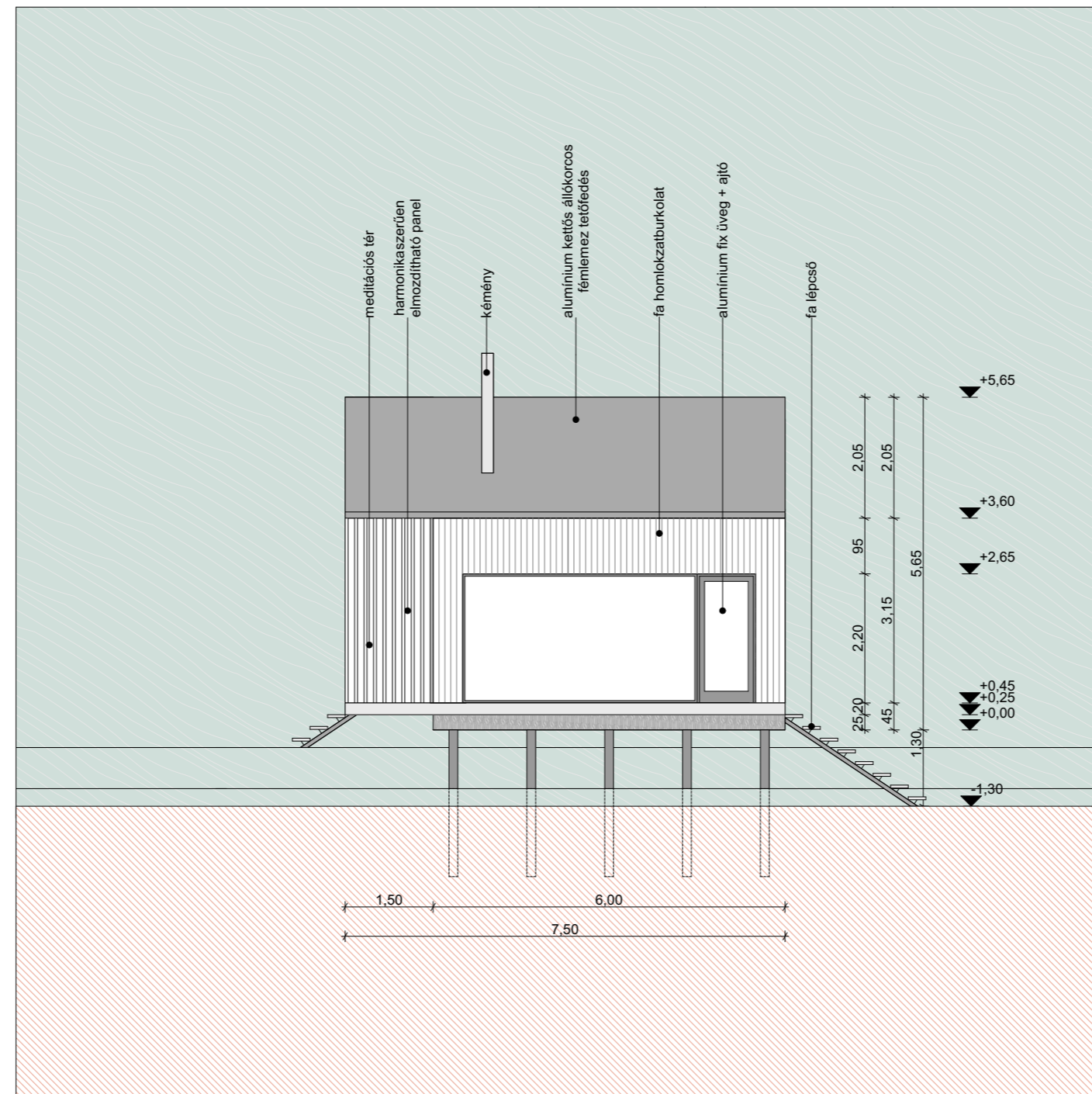
2 cm fa homlokzatburkolat
 3 cm légrés, függőleges faváz 50/30 mm
 1 réteg szél- és vízzáró fólia
 2 cm farostlemez
 20 cm befűjt cellulóz hőszigetelés (segédváz között)
 10 cm CLT faltábla (toldások légzáró módon kialakítva)
 1,25 cm (1 rtg) aquapanel tábla, majd csempe falburkolat

F6, Külső fal, fürdőszoba 2, lábazati rétegrend

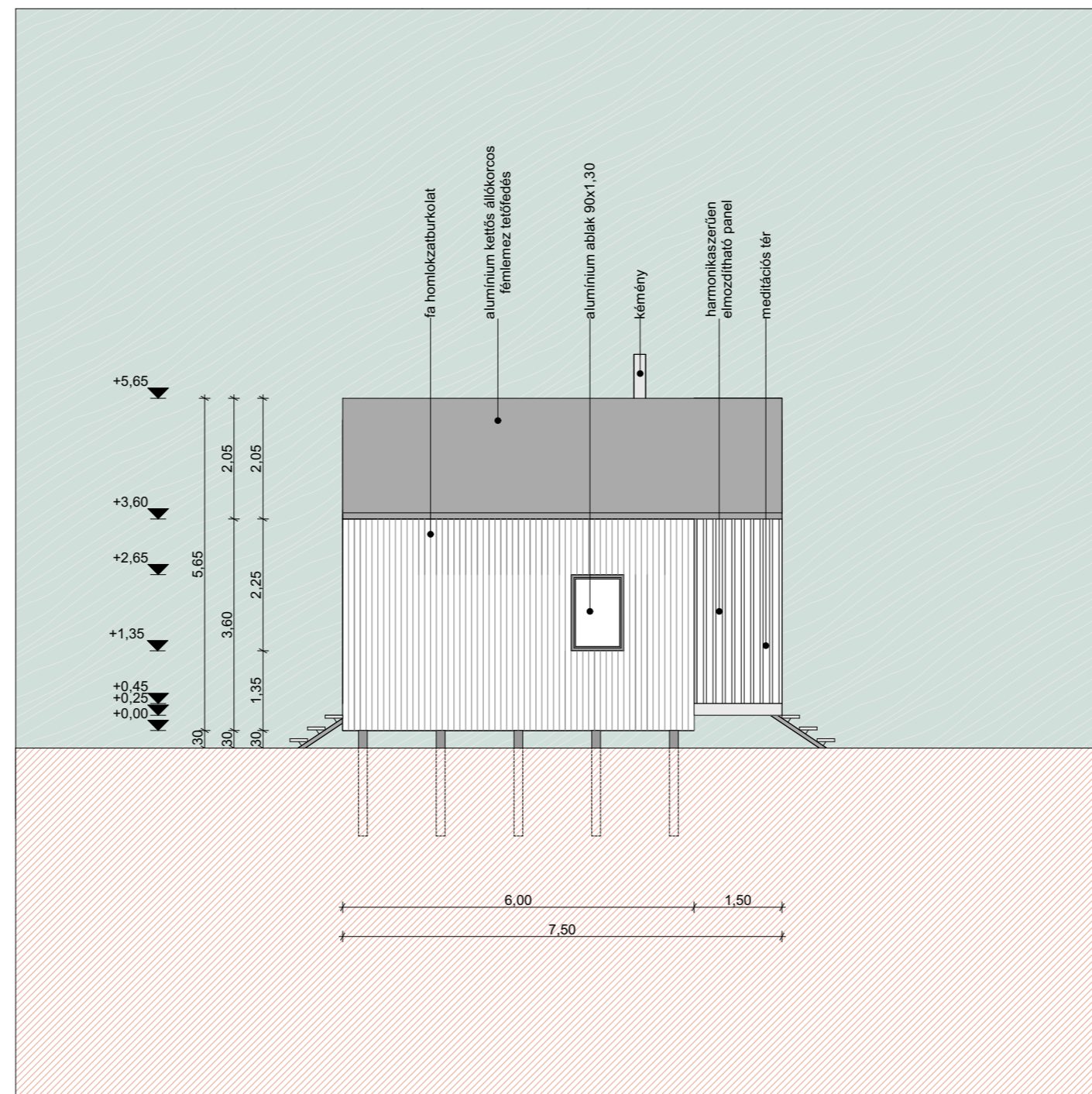
2 cm fa homlokzatburkolat
 3 cm légrés, függőleges faváz 50/30 mm
 1 réteg szél- és vízzáró fólia
 2 cm farostlemez
 20 cm befűjt cellulóz hőszigetelés (segédváz között)
 1 réteg műanyag lemez védőréteg + 1 mm vastag műanyag lemez talajnedv. elleni vízszigetelés + alátét és felületkiegyenlítő filc
 10 cm CLT faltábla (toldások légzáró módon kialakítva)
 1,25 cm (1 rtg) aquapanel tábla, majd csempe falburkolat



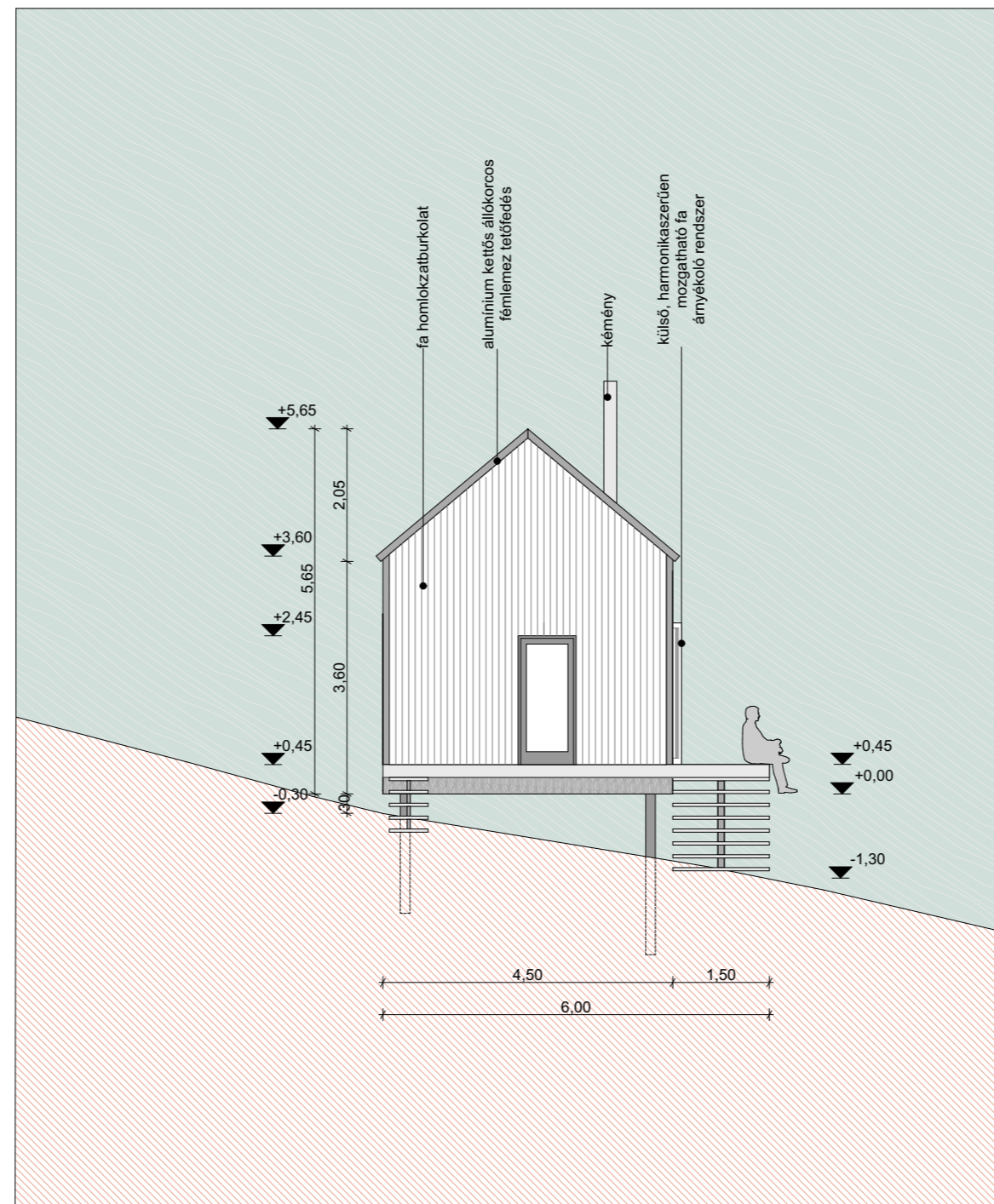
DÉLI HOMLOKZAT



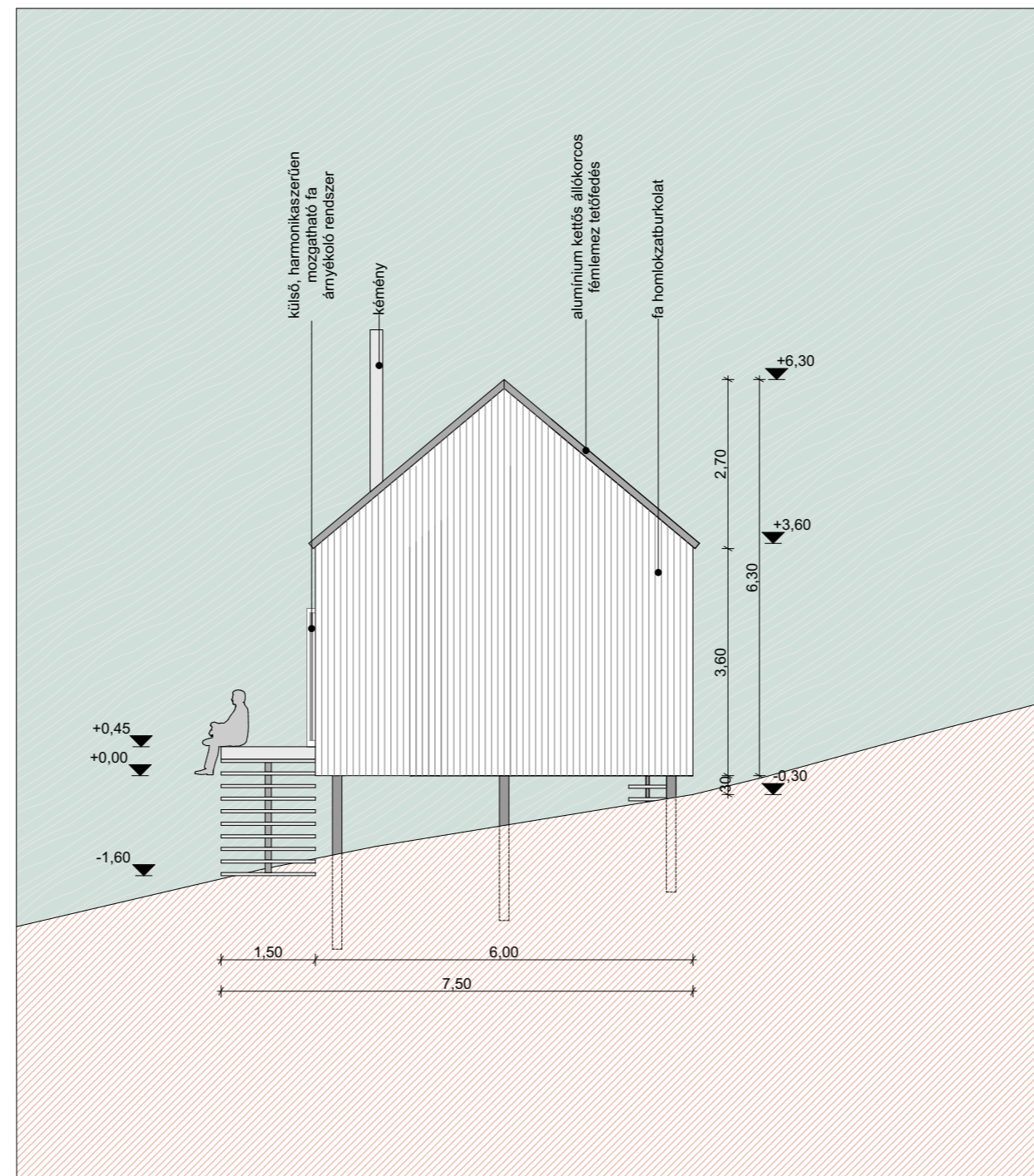
NYUGATI HOMLOKZAT



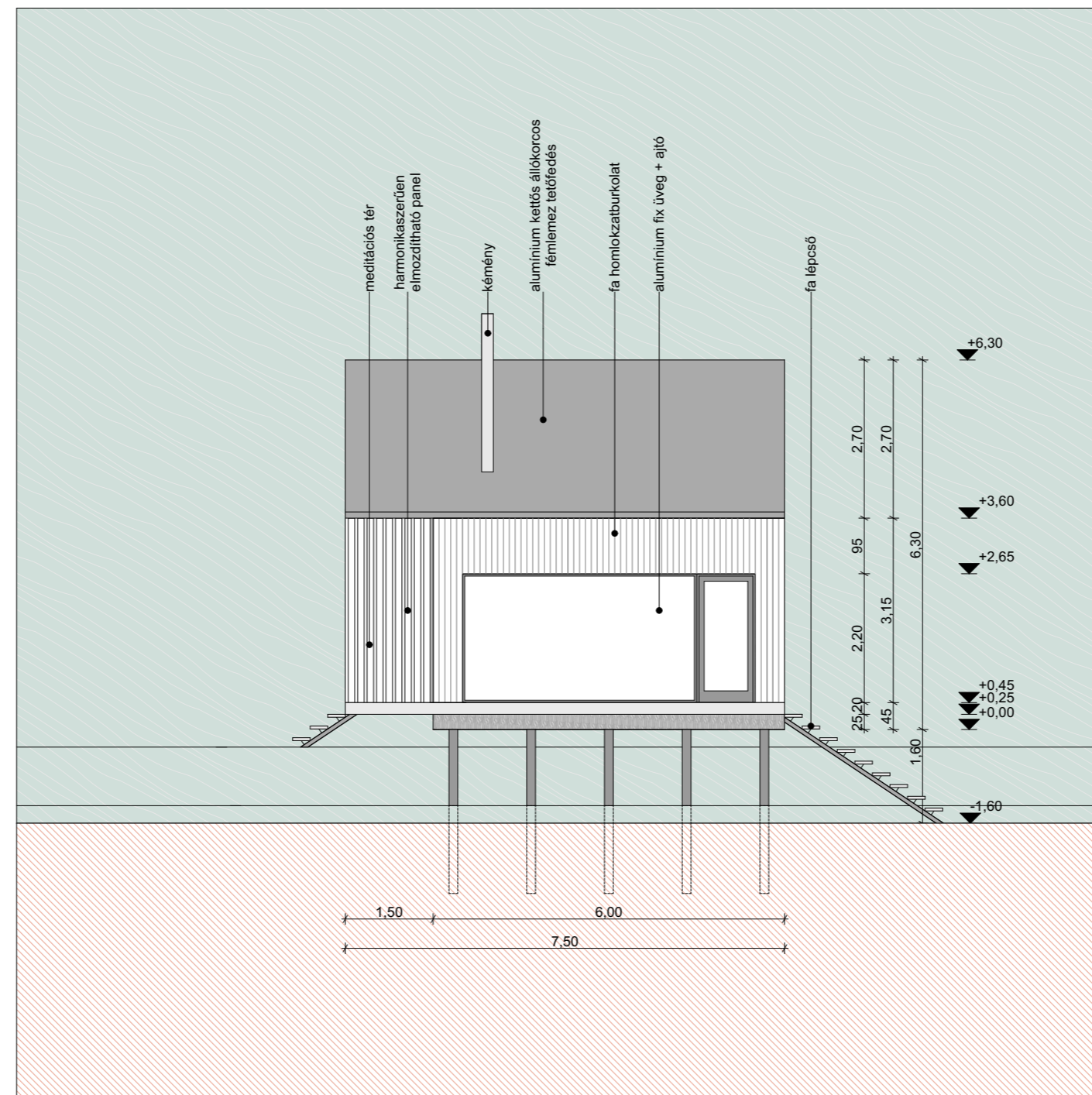
KELETI HOMLOKZAT



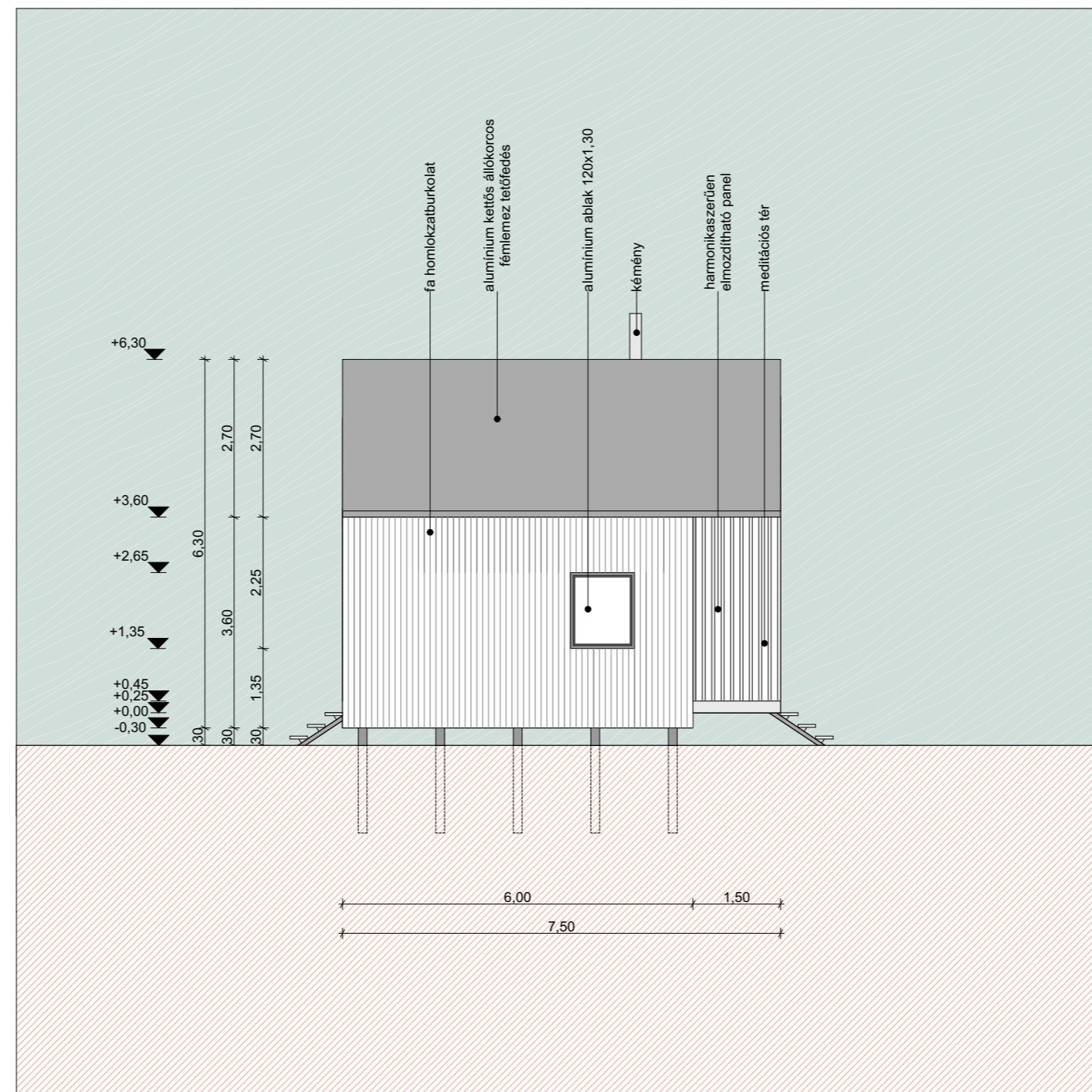
ÉSZAKI HOMLOKZAT



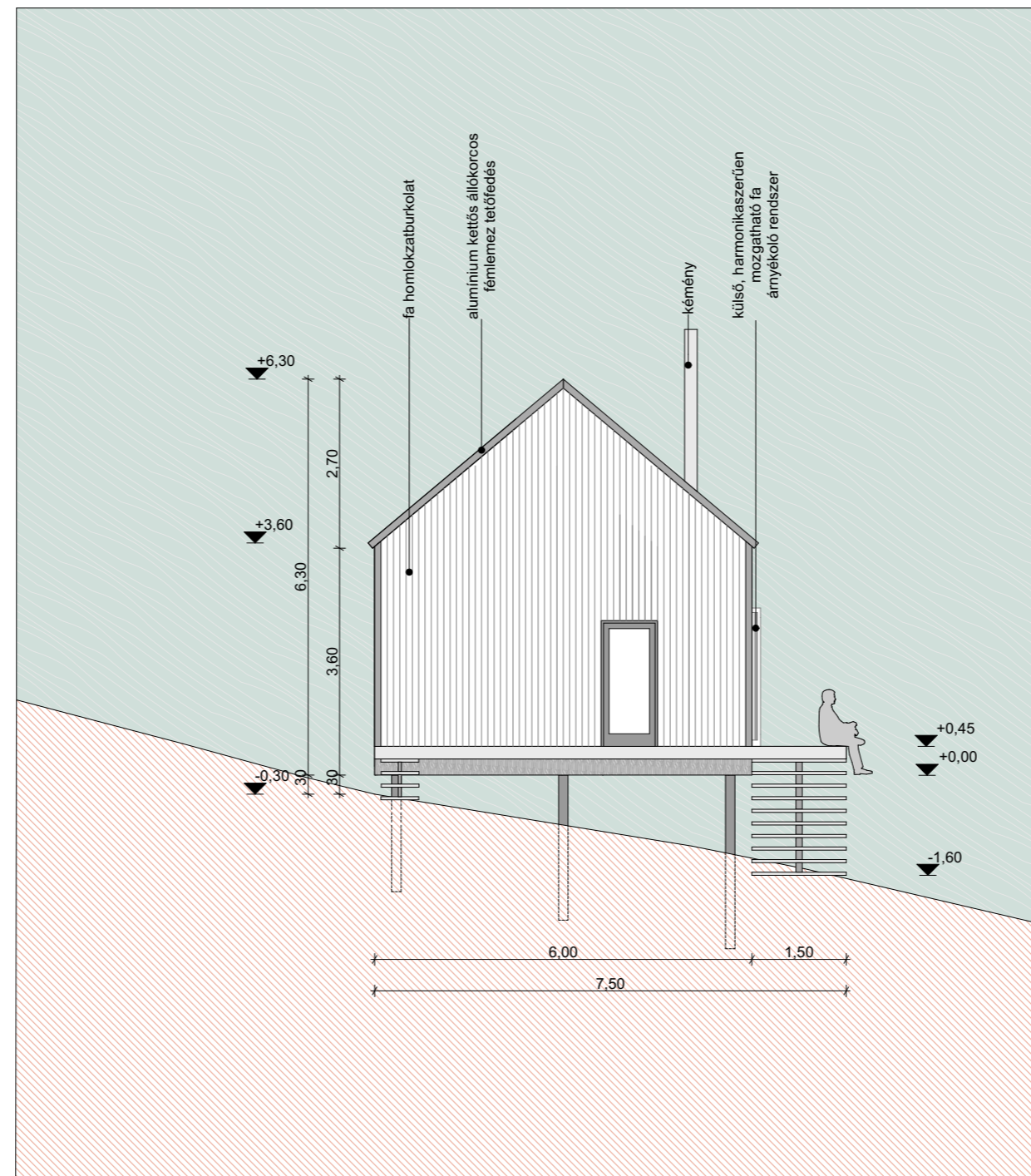
DÉLI HOMLOKZAT



NYUGATI HOMLOKZAT



KELETI HOMLOKZAT



ÉSZAKI HOMLOKZAT

