

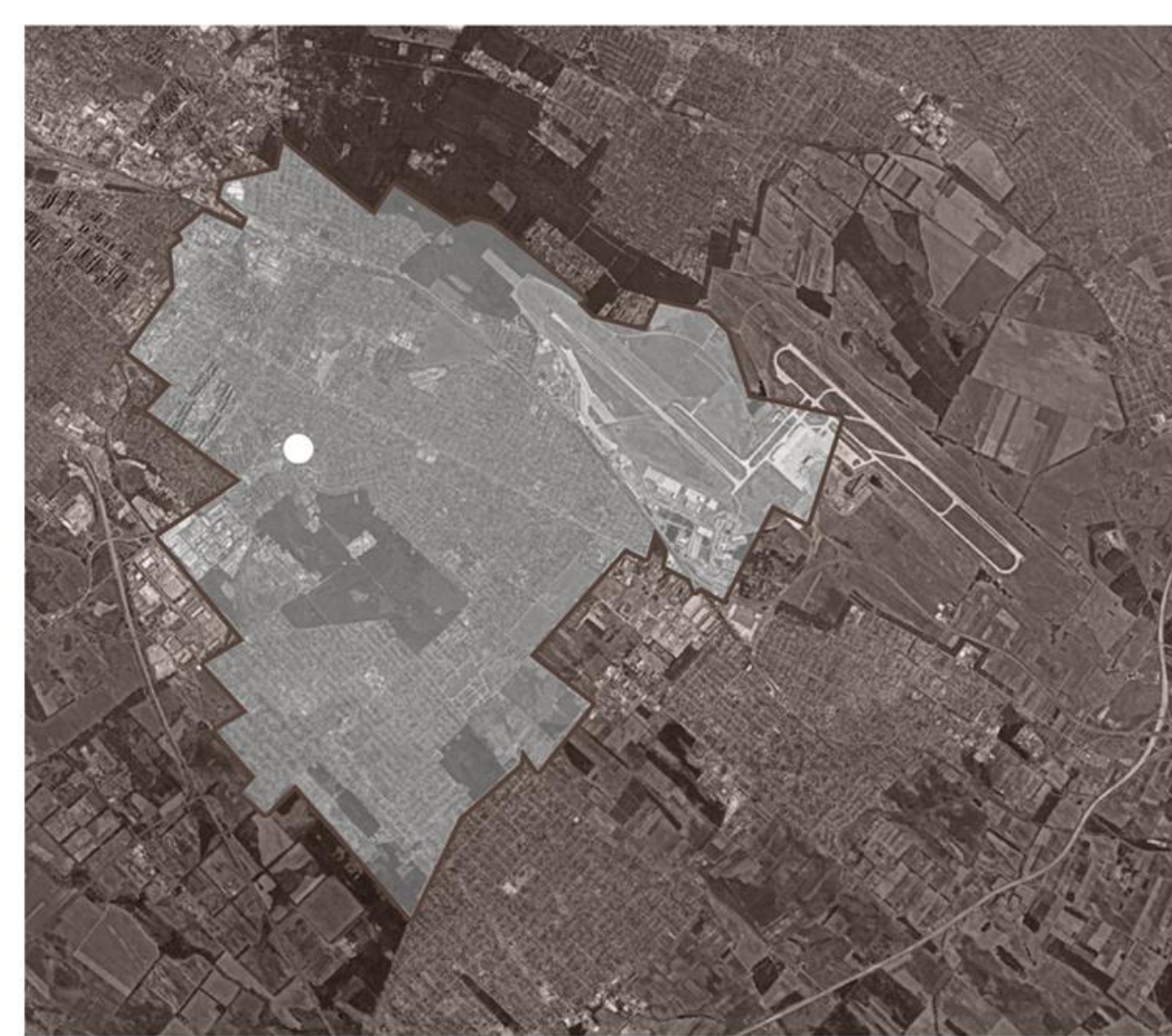
BÓKAY-KERT, FEJLESZTŐ KÖZPONT



VÁROSSZÖVET M 1:5000



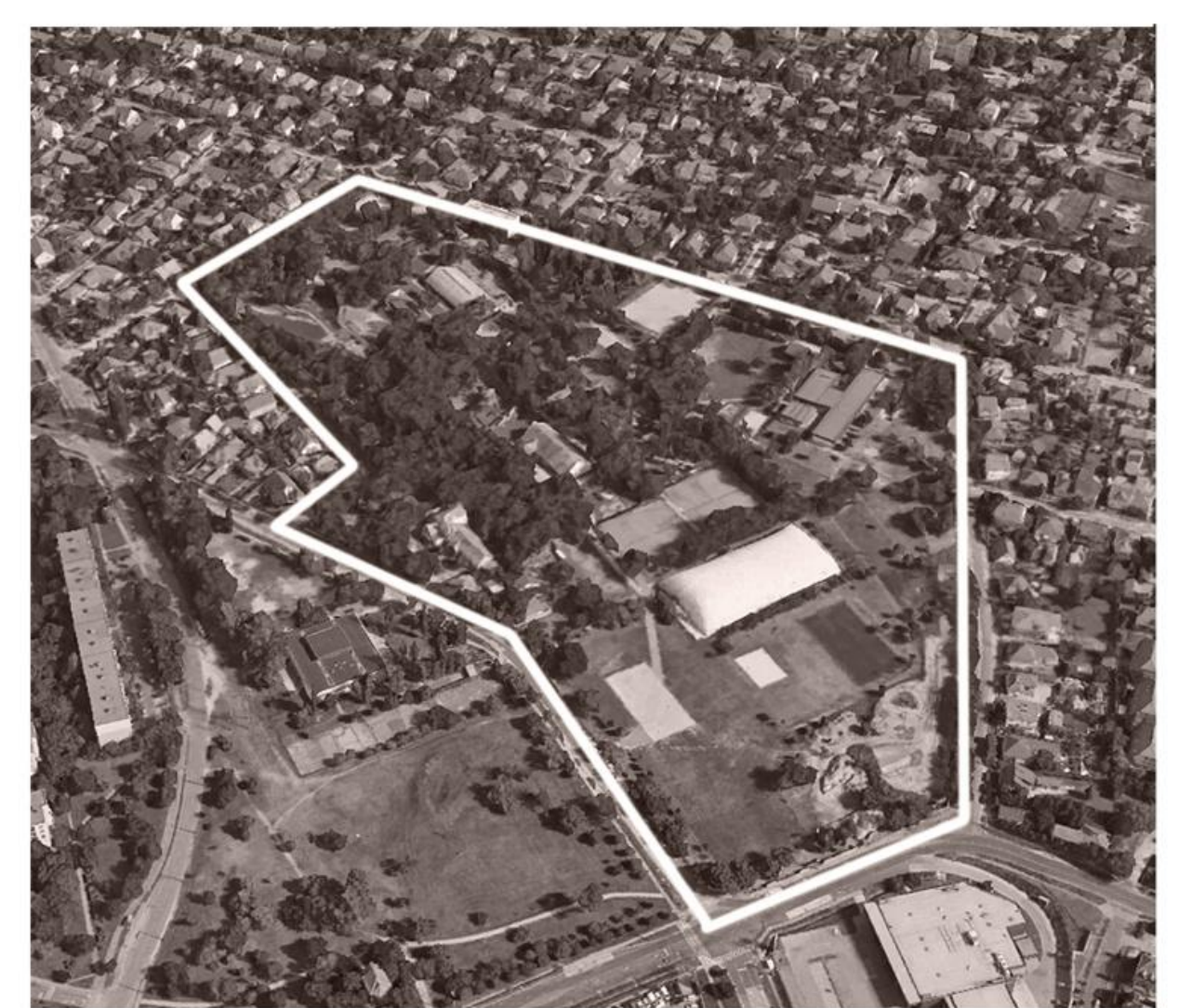
BUDAPEST



XVIII. KERÜLET



BÓKAY-KERT



MADÁRTÁVLAT



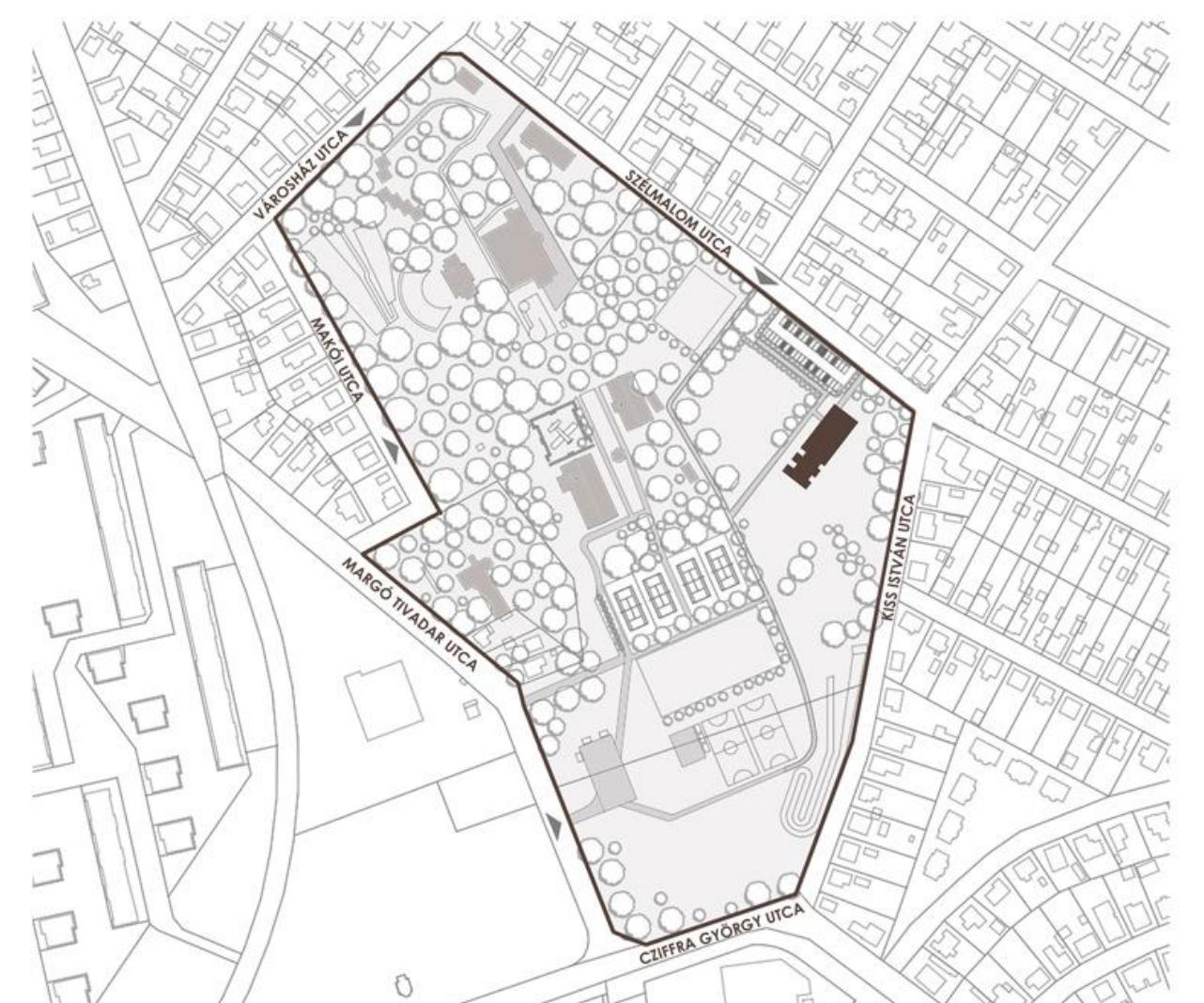
JELENLGI ÁLLAPOT



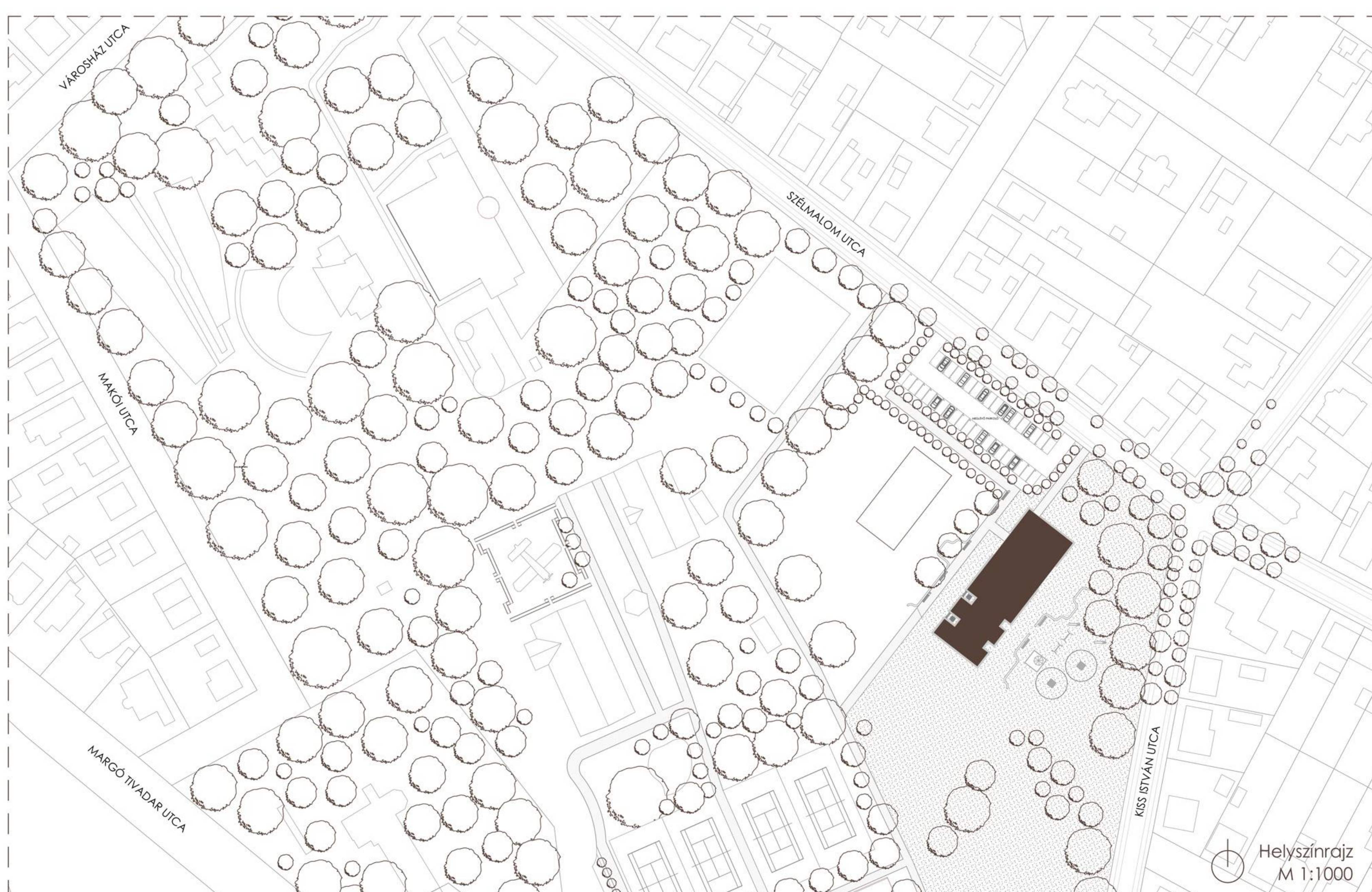
MŰKÖDÉS, ÚTVONALAK



BONTÁS



FEJLESZTŐ KÖZPONT



Helyszínrajz
M 1:1000

Diplomamunkám helyszínélül a Bókay-kertre esett a választásom. A kert Pestszentlőrinc egyik legrégebbi negyedén, a Bókaytelepen helyezkedik el. 16 hektáros területén különféle szabadidős- és rekreációs tevékenységeket kínál a kapcsolódásra vágyóknak.

Diplomamunkám témája egy fejlesztő központ létesítése speciális nevelési igényű és egyéb tanulási nehézségekkel küzdő gyermekek számára. Célom egy olyan intézmény megtervezése volt, amelyben az átgondolt építészeti döntésekkel kialakított terek képesek biztonságot nyújtó atmoszférát teremteni a felhasználók számára.

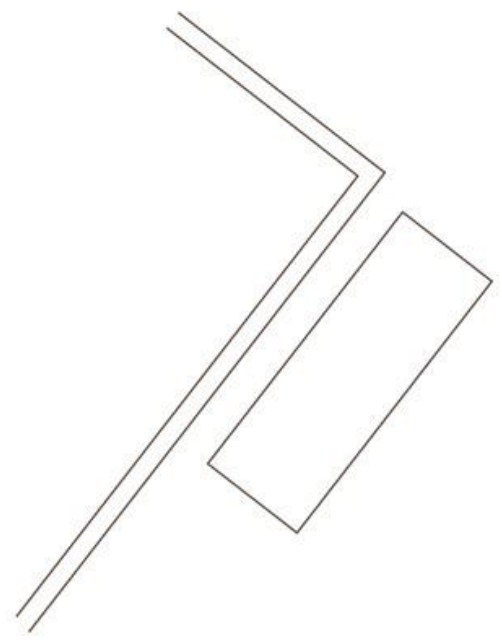
A Fejlesztő központ épülete a kert északkeleti, kevésbé frekvenciált területére épül, a jelenlegi Bókay Árpád Általános Iskola egyik kihelyezett telephelyén lévő intézmény helyére.

A Fejlesztő központ épületének helyzetét úgy jelöltem ki a telepítés során, hogy az elbontott és újjáépítendő iskolaépülettel kapcsolatban legyenek, de mindkét épületnek meglegyenek a saját privát és közösségi terei is.

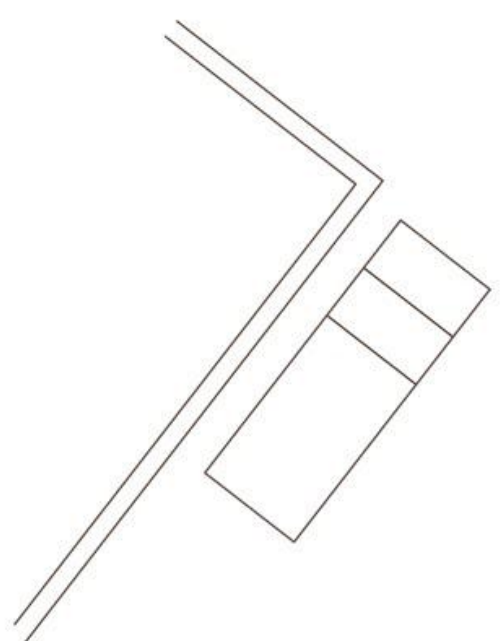
A Fejlesztő központ nyilvános és privát tereivel próbál egyszerre nyitni a Bókay-kert felé, ugyanakkor védett külső tereket is kialakítani az épületet használó gyerekek számára.

BÓKAY-KERT, FEJLESZTŐ KÖZPONT

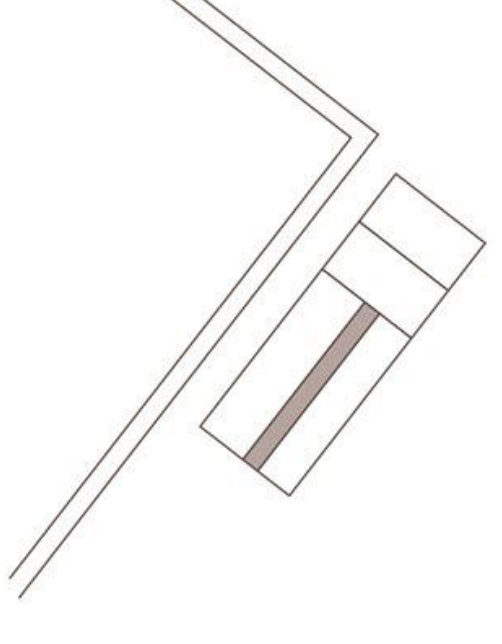
Épülettömeg illeszkedése a meglévő úthálózathoz



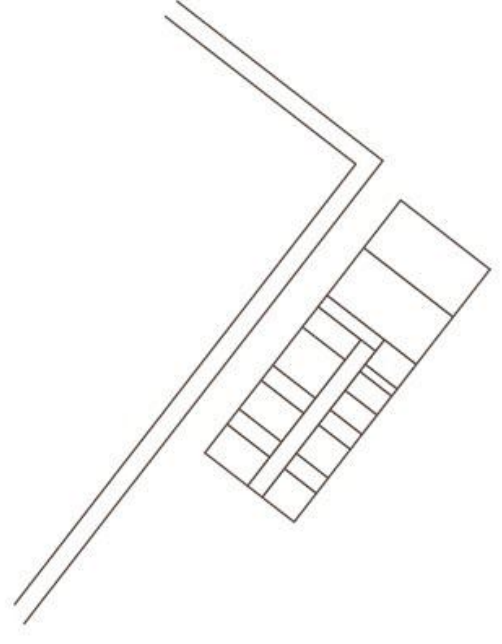
Funkciók szétválasztása
Kiszolgáló / Nyilvános / Privát



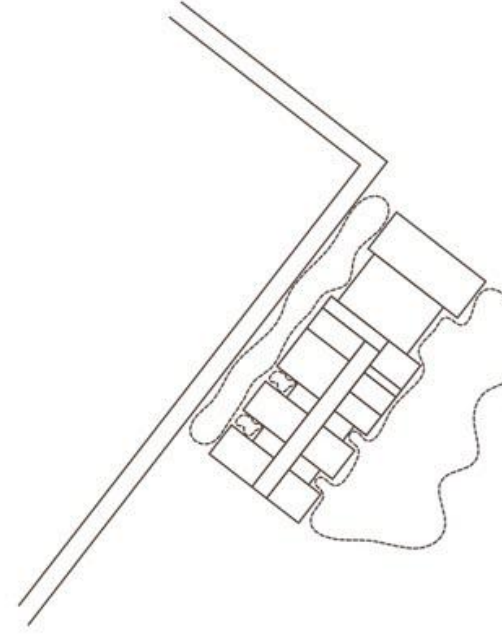
Közlekedés tengelyének kijelölése



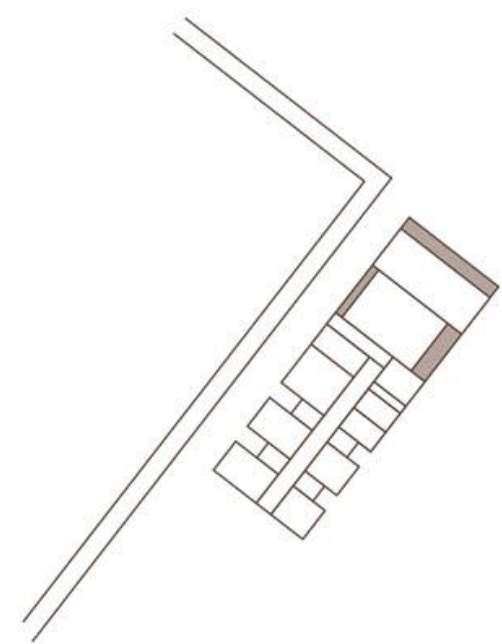
Ritmizálás



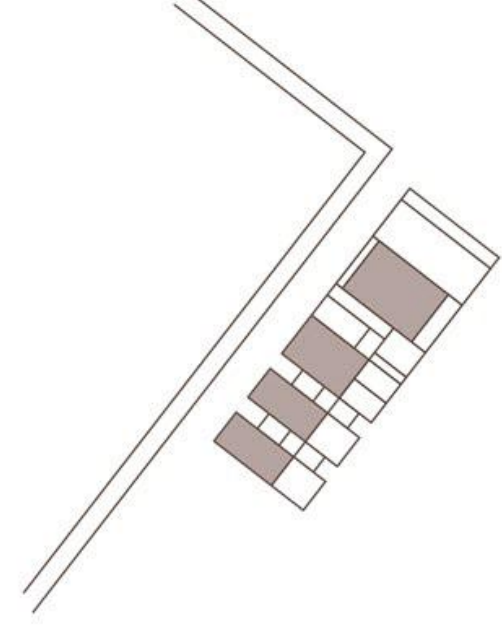
Kertkapcsolatok létrehozása



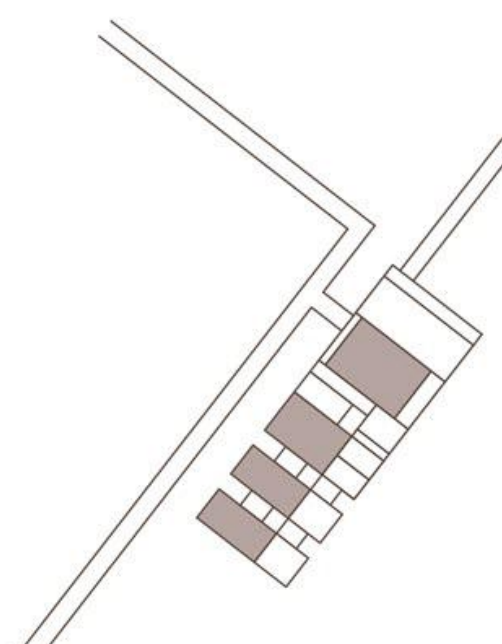
Fedett-nyitott tömegek létrehozása



Tömegek kiemelése



Bejáratok integrálása az úthálózatba



ANYAGHASZNÁLAT:

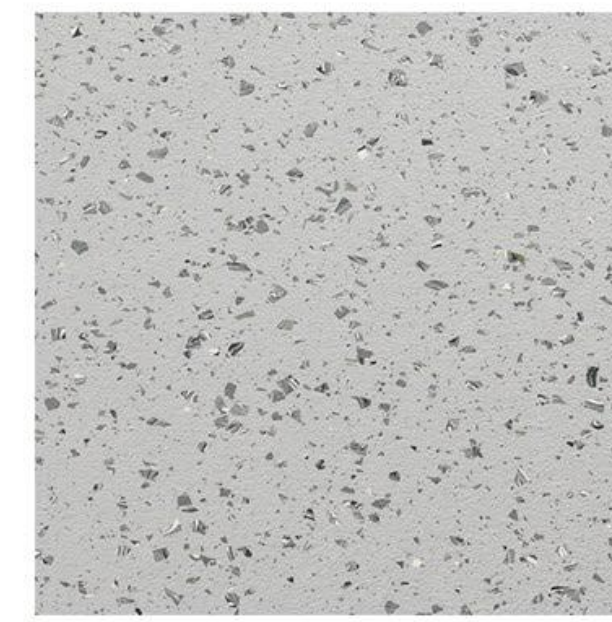
CLT



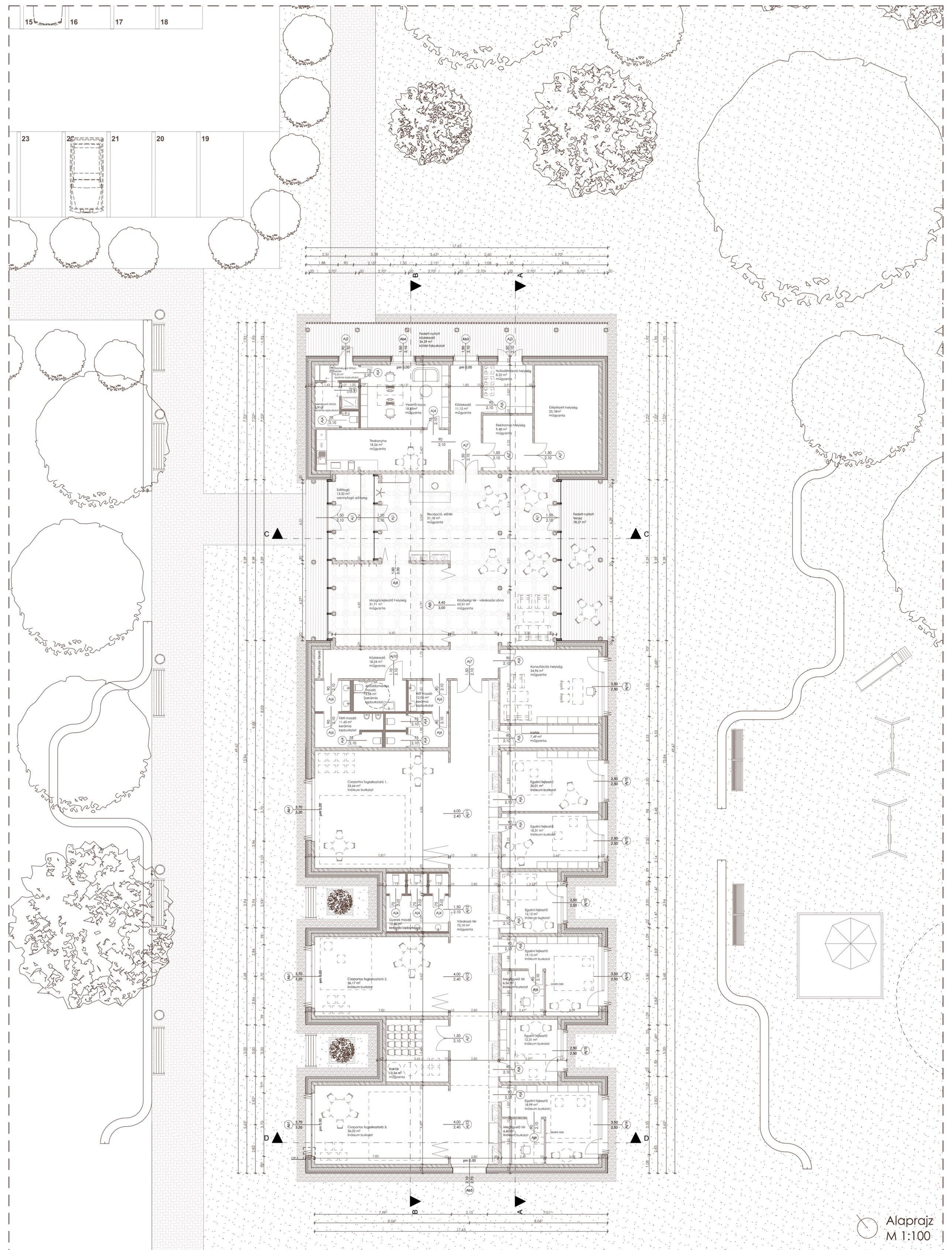
LINÓLEUM



MŰGYANTA

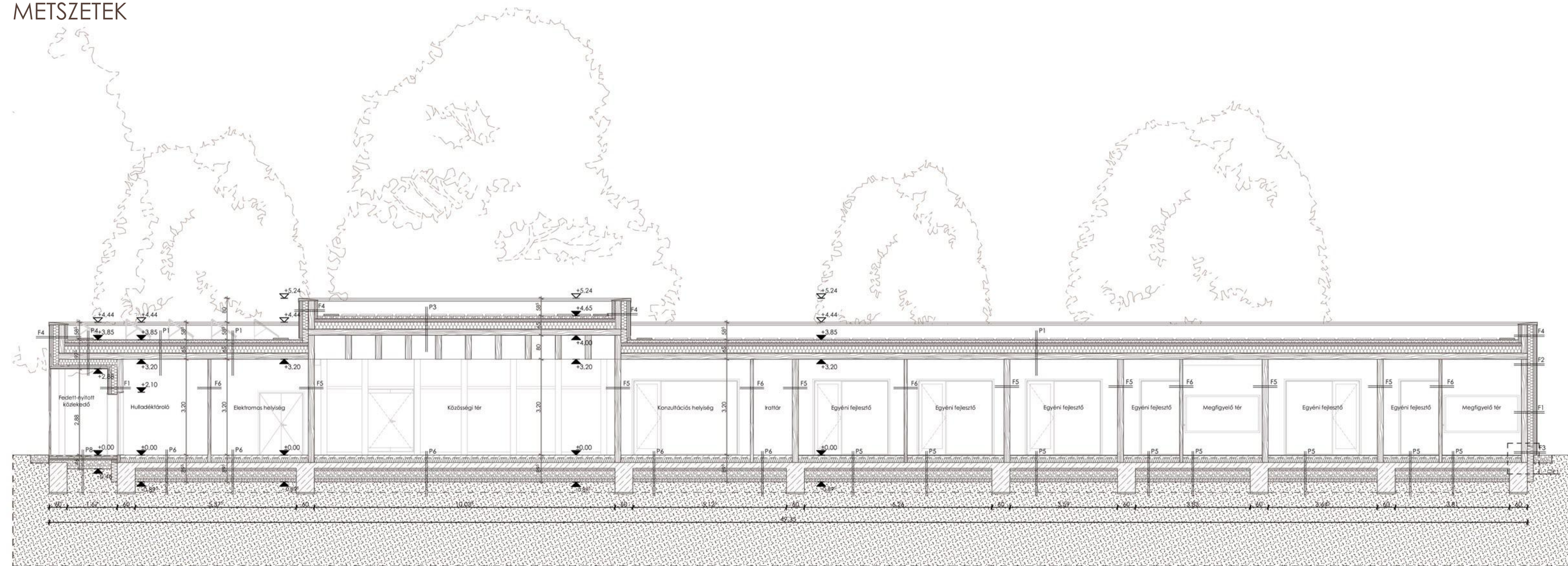


LAMELLA

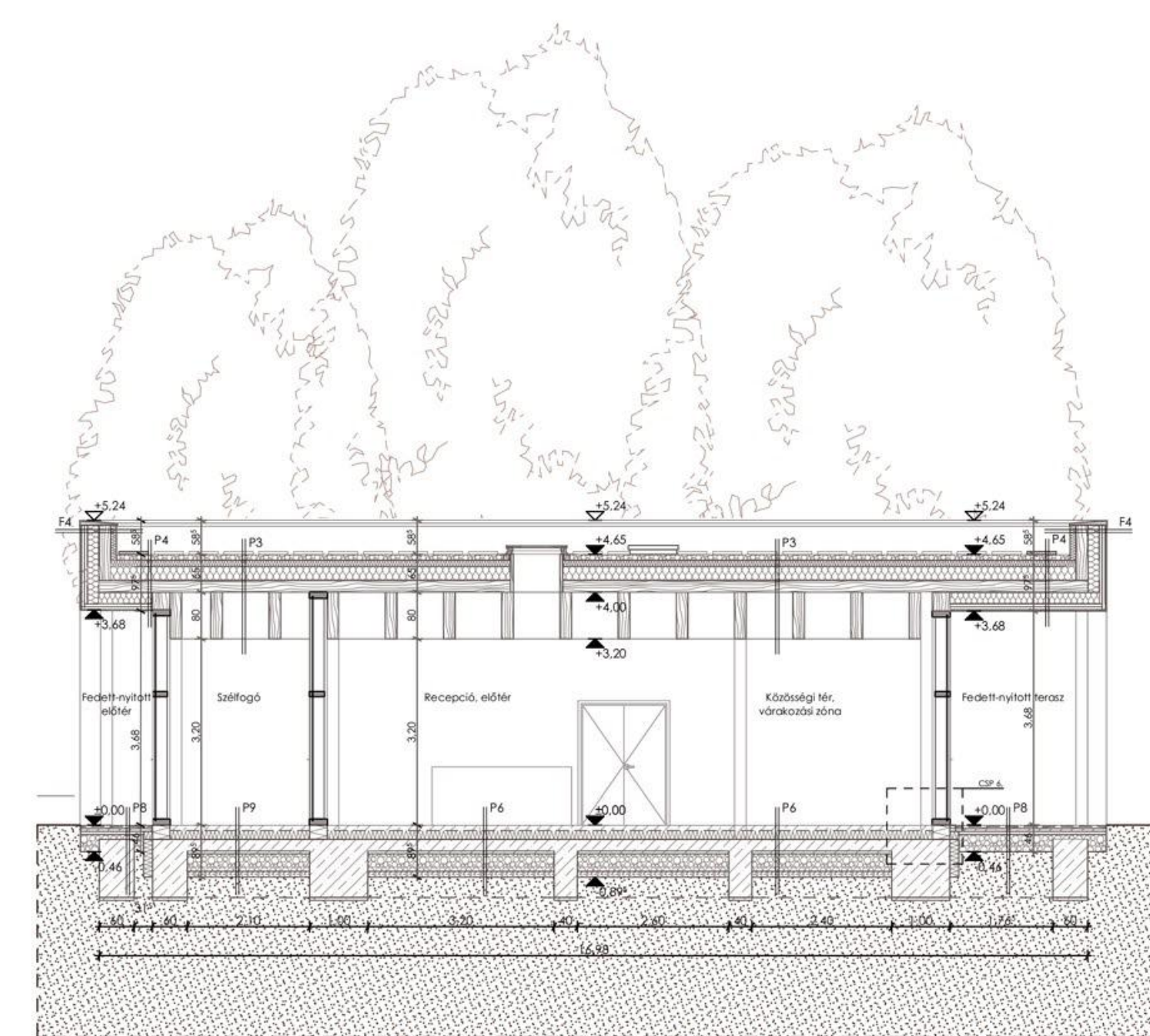


BÓKAY-KERT, FEJLESZTŐ KÖZPONT

METSZETEK



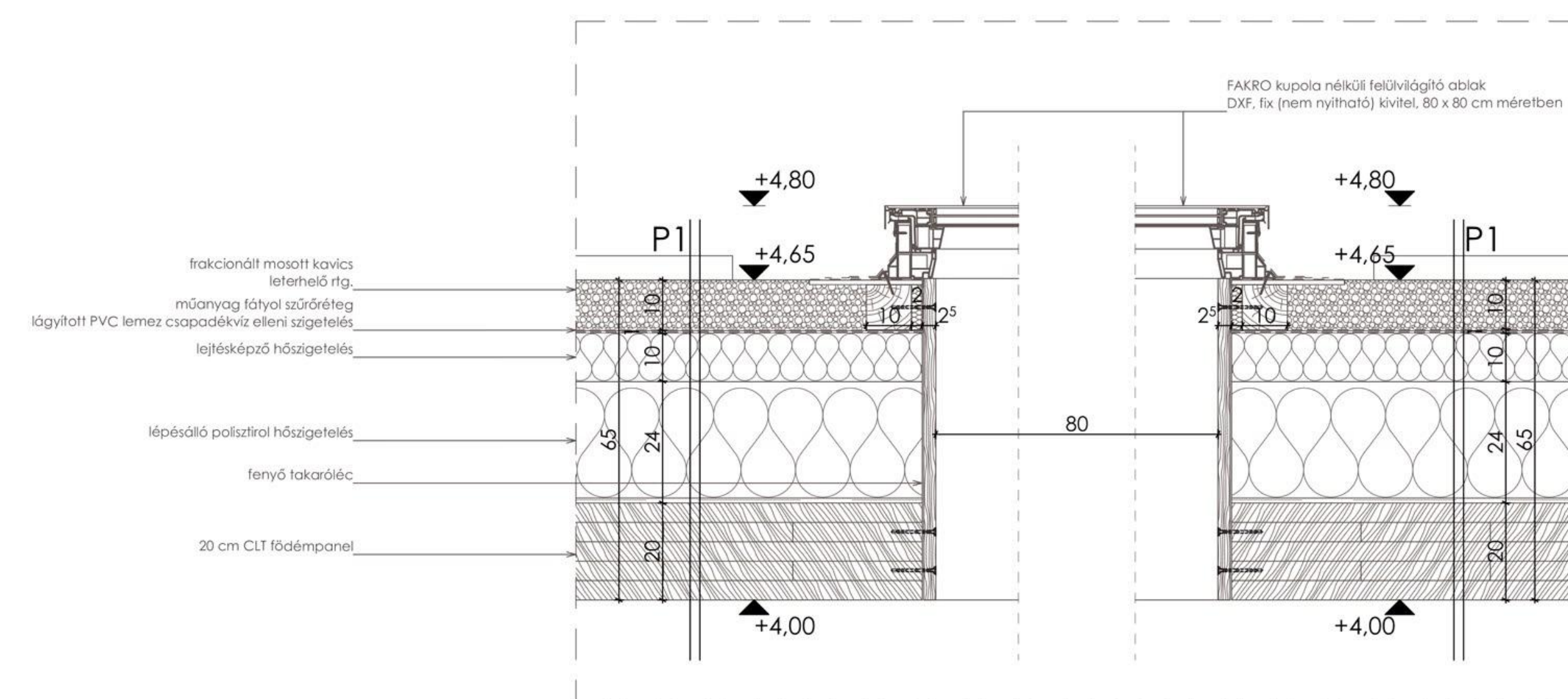
A-A metszet M 1:100



C-C metszet M 1:100



FELÜLVILÁGÍTÓ BEÉPÍTÉSE



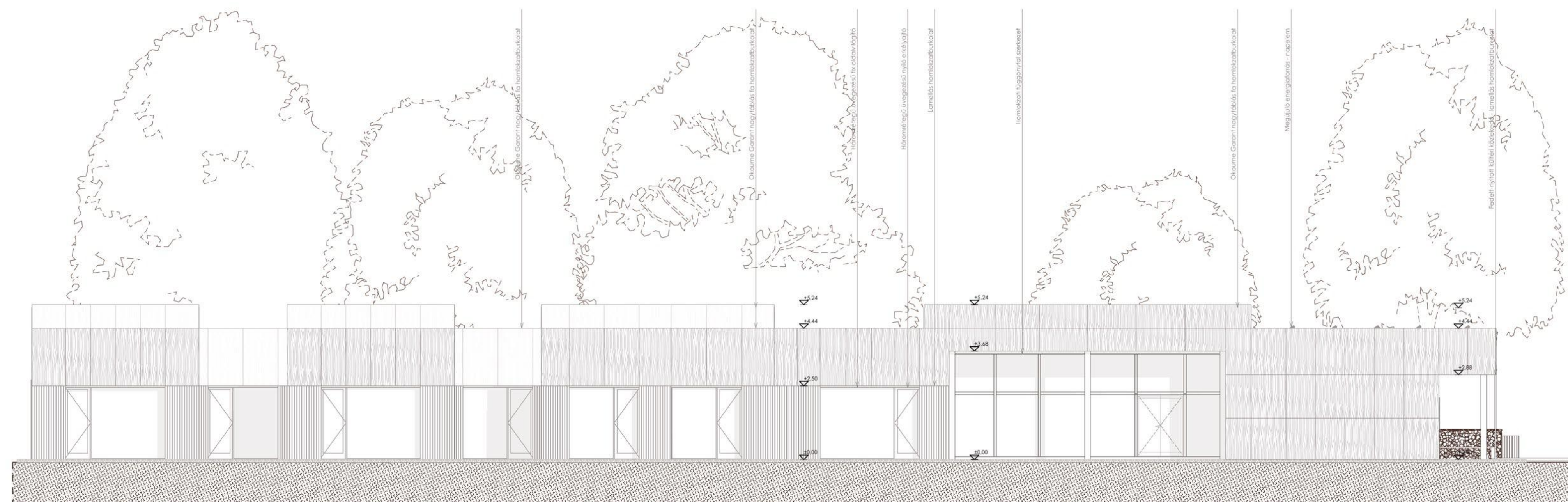
M 1:10 részletrajz

P1 - ZÁRÓFÖDÉM

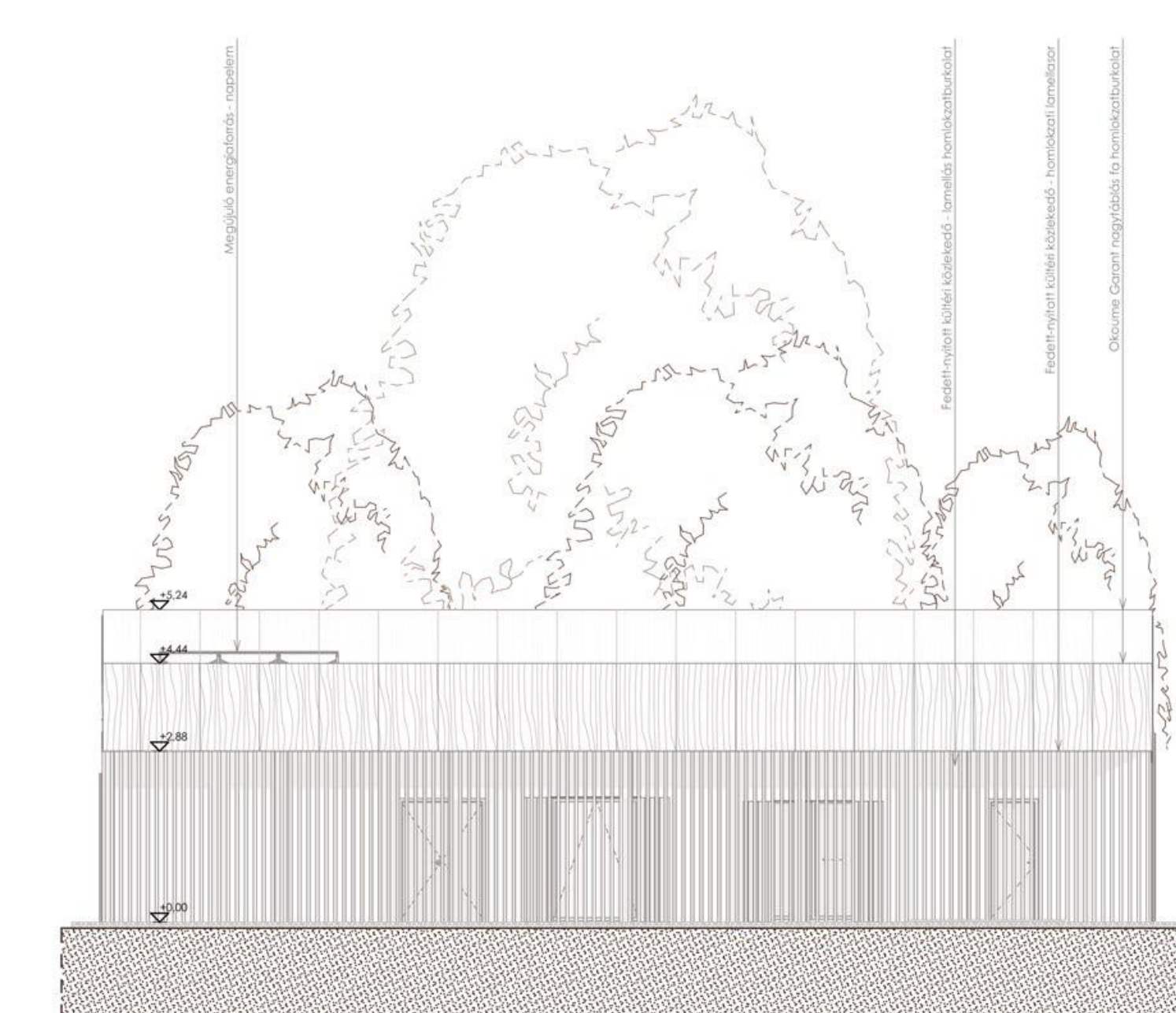
- 10 cm frakcionált mosott kavics
- 1 rtg műanyag fátyol szűrőréteg
- 1,5 mm légyirtó PVC lemez csapadékvíz elleni szigetelés
- 1 rtg elválasztó filc
- 2- cm lépésálló polisztirol lejtést adó hőszigetelés
- 24 cm 2 x 12 cm lépésálló polisztirol hőszigetelés
- 3 mm alumínium hordozórétegű mod. bit. lemez pára elleni védelem
- 1 rtg hideg bitumenmáz kellősítfés
- 20 cm KLH 5s 200 TL 5 rétegű CLT födémpanel, C24-es szilárdsági értékkel



HOMLOKZATOK



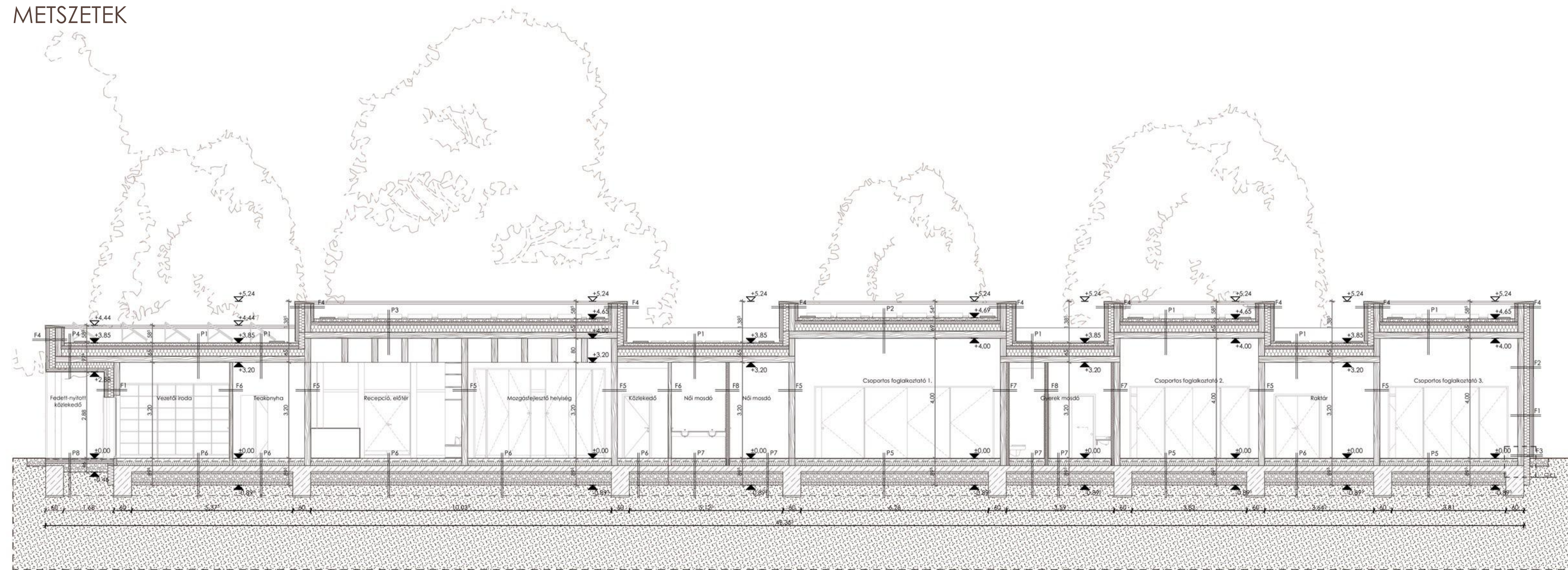
Keleti homlokzat M 1:100



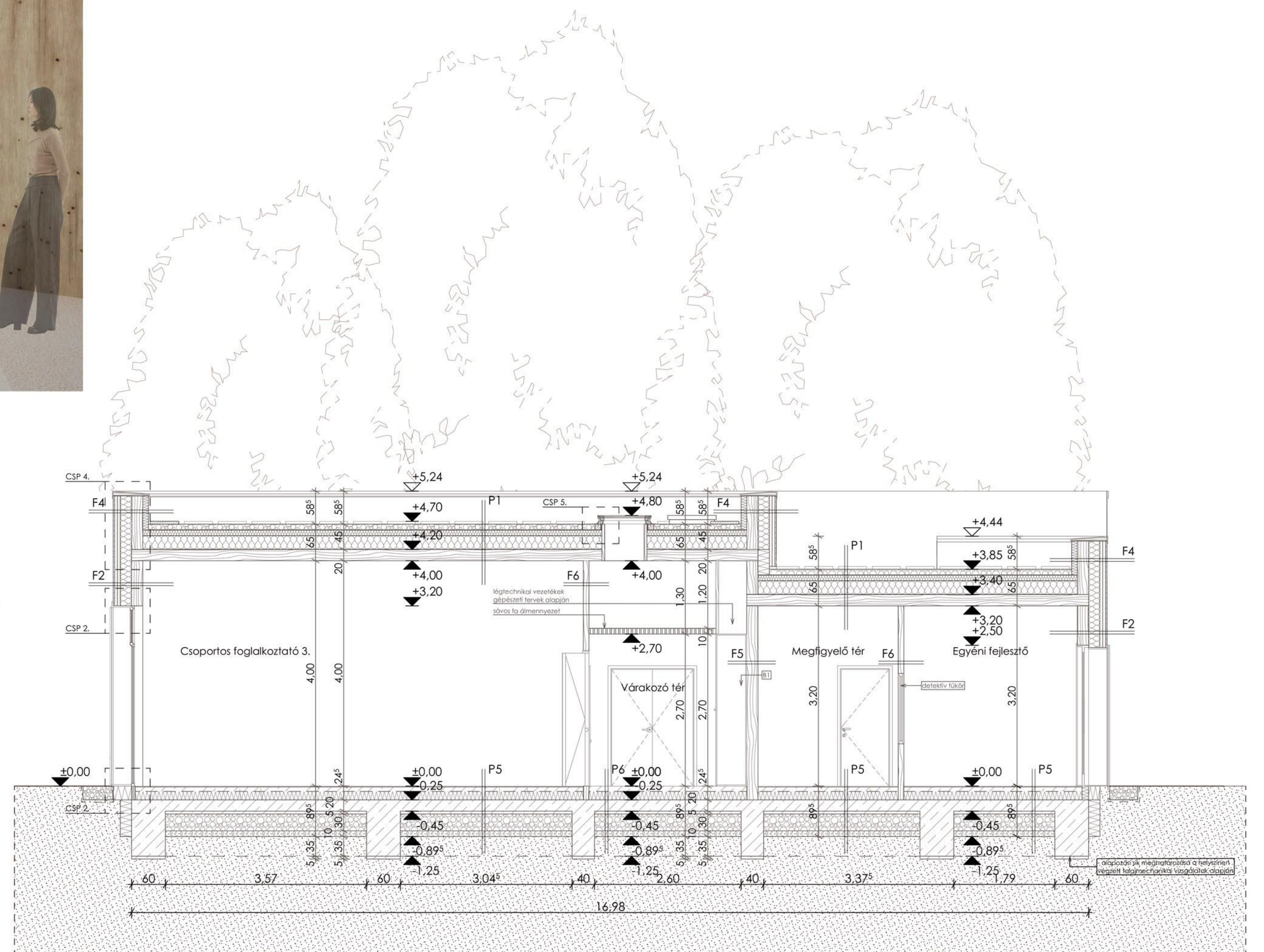
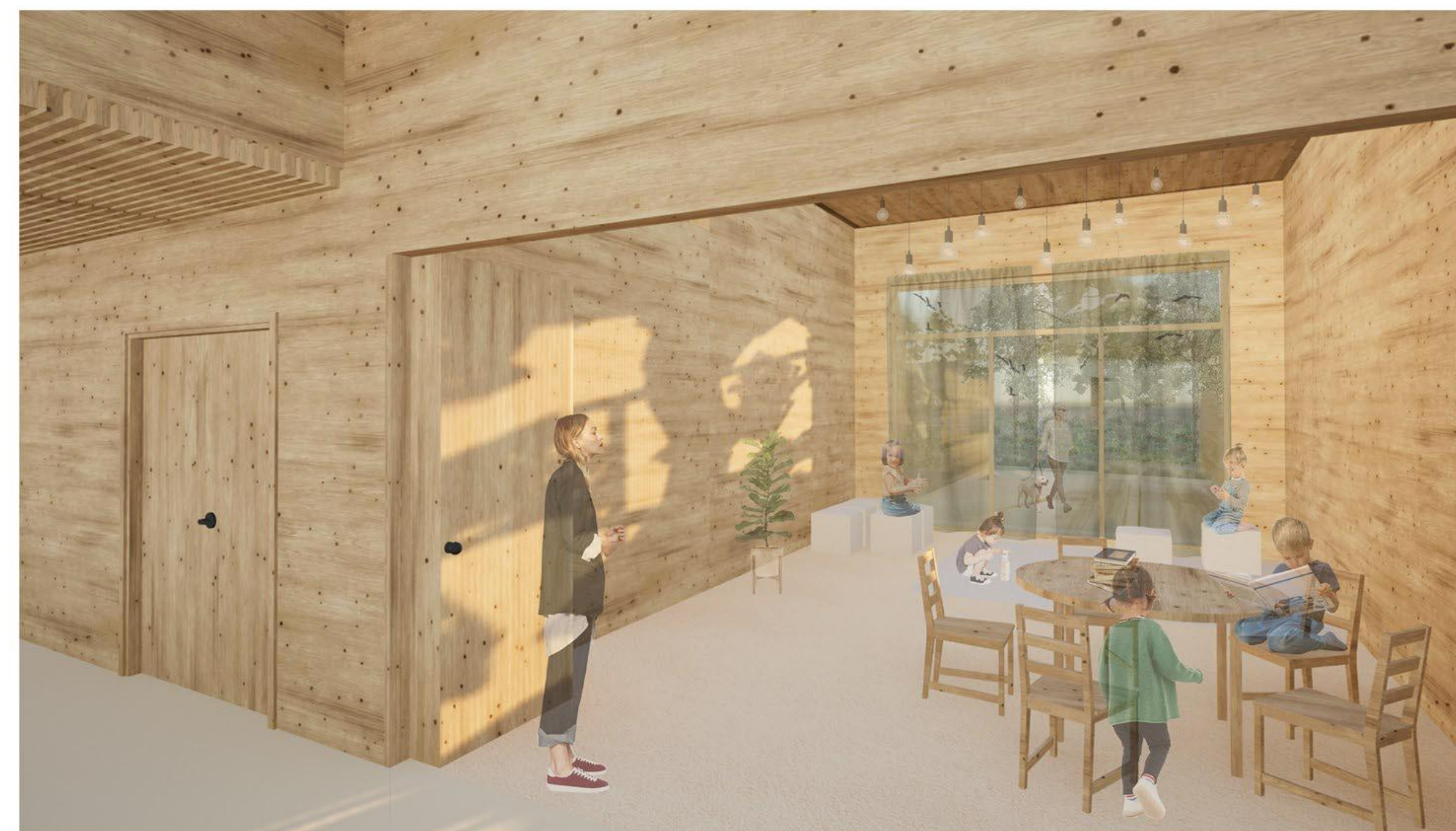
Északi homlokzat M 1:100

BÓKAY-KERT, FEJLESZTŐ KÖZPONT

METSZETEK

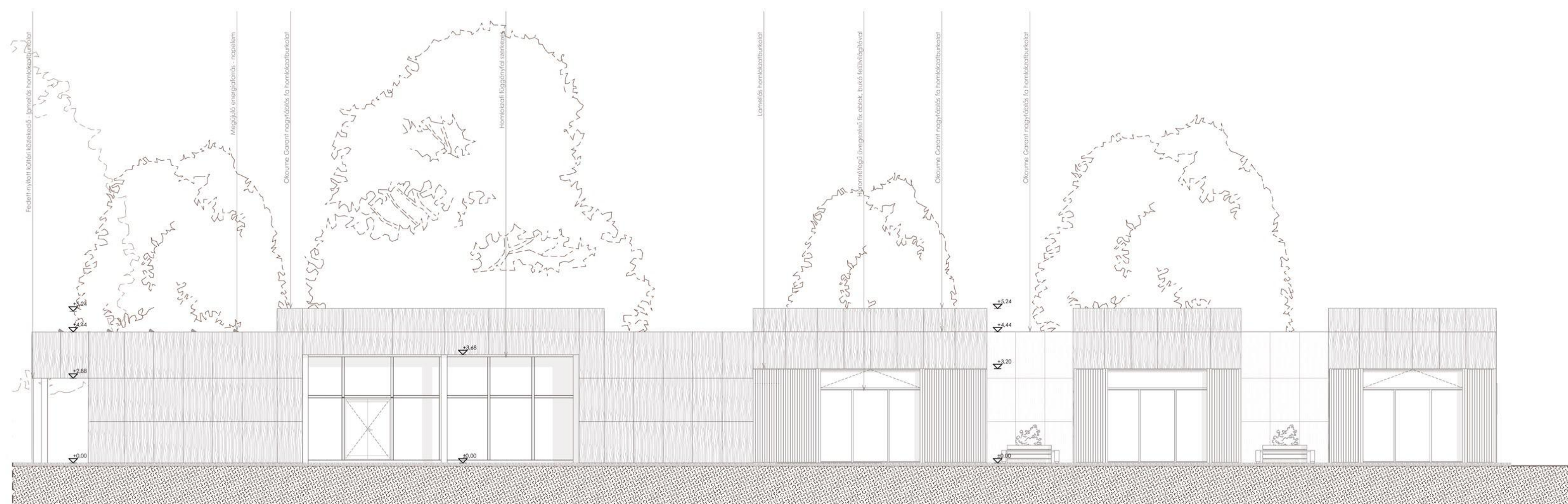


B-B metszet M 1:100

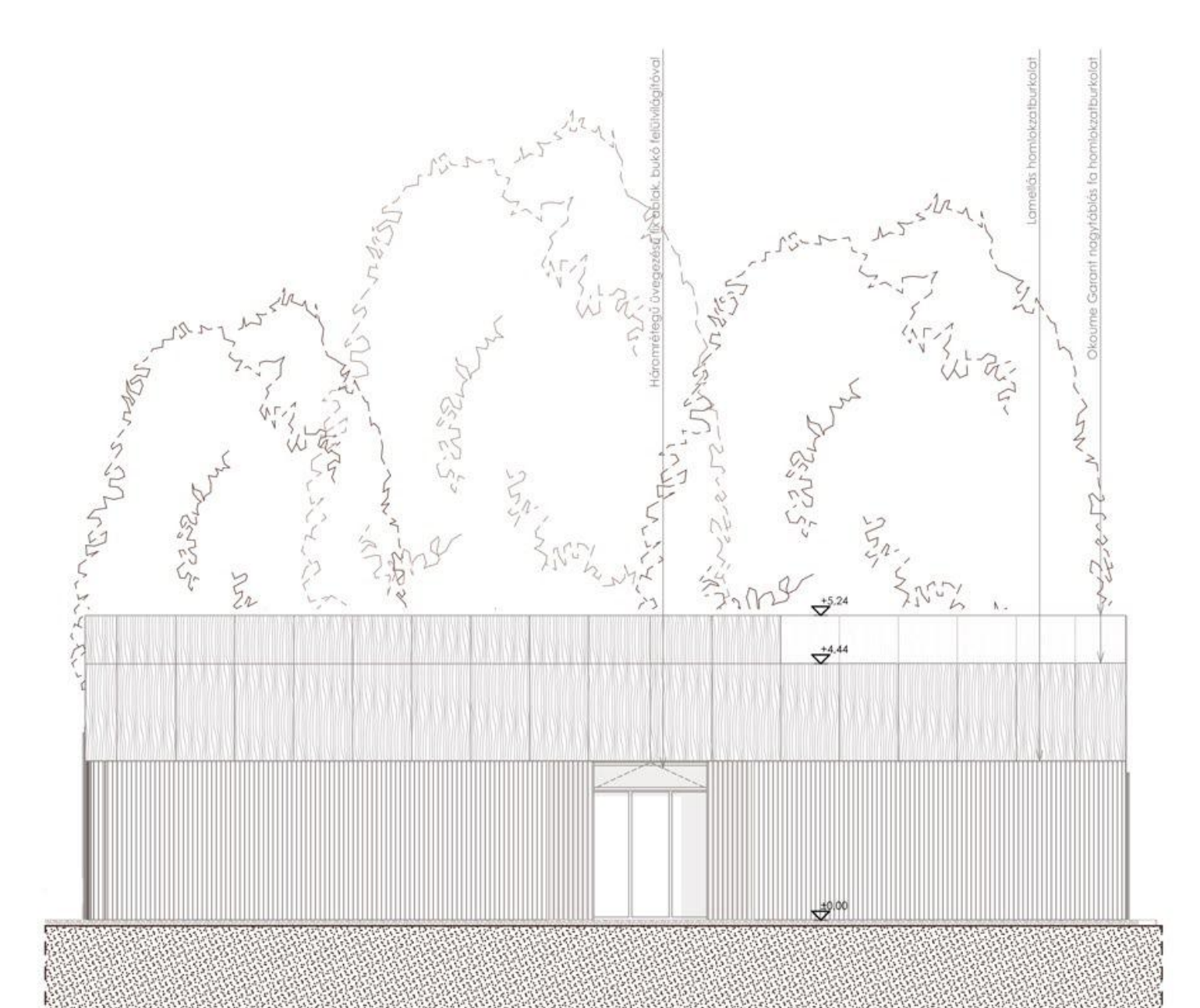


D-D metszet M 1:50

HOMLOKZATOK



Nyugati homlokzat M 1:100



Déli homlokzat M 1:100

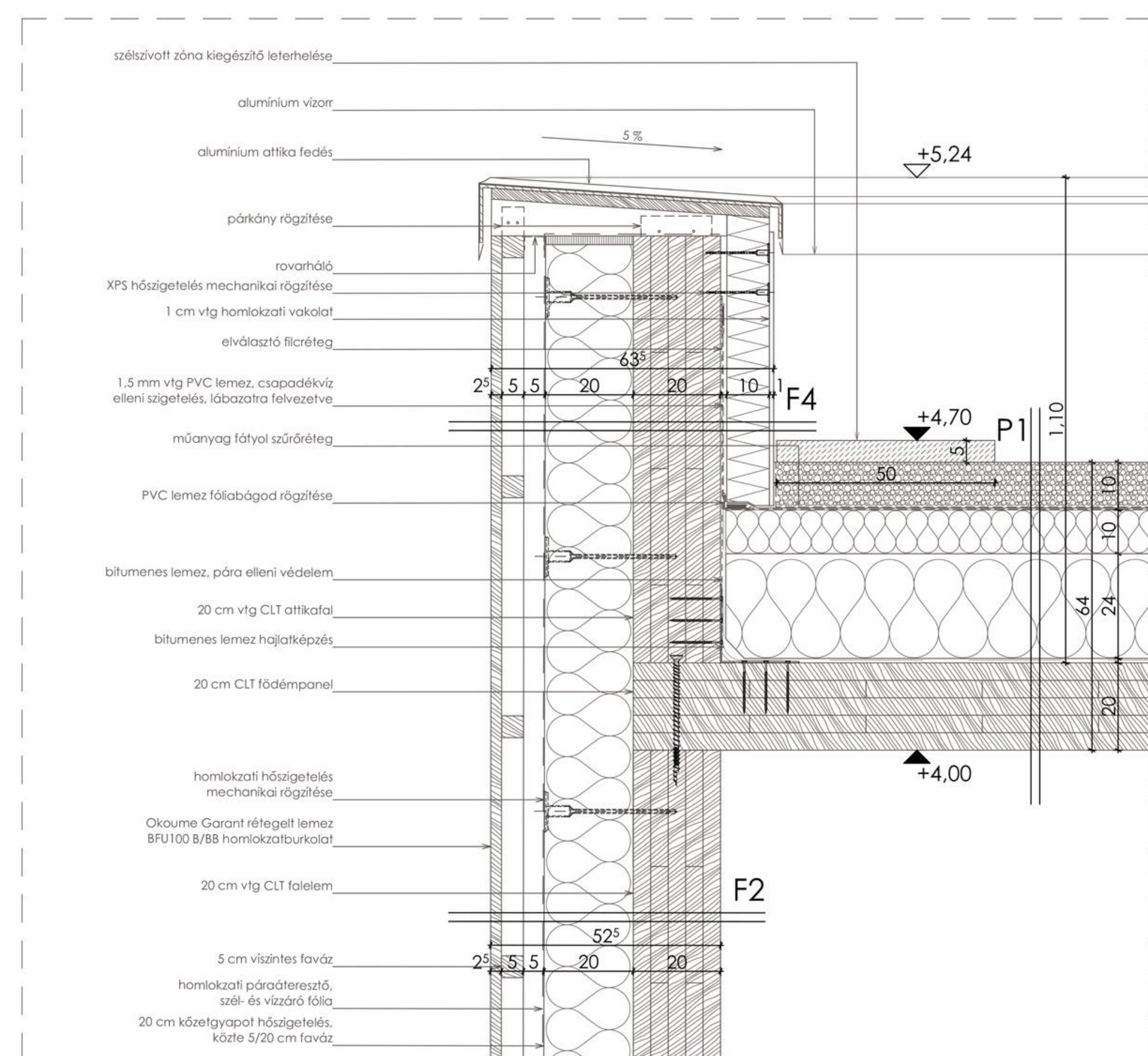
DIPLOMATERV / BÓKAY-KERT / FEJLESZTŐ KÖZPONT / FENYVESSY ZSÓFIA

Budapesti Műszaki és Gazdaságtudományi Egyetem / Urbanisztika Tanszék / 2024-25 I.

Építész konzulens: Szabó Árpád DLA / Építéskivitelezés konzulens: Lepel Adrienn PHD / Épületgépészet konzulens: Gyurcsovics Lajos / Épületszerkezet konzulens: Heincz Dániel / Tartószerkezet konzulens: Dr. Vető Dániel

BÓKAY-KERT, FEJLESZTŐ KÖZPONT

ATTIKA



M 1:10 részletrajz

F1 - KÜLSŐ FALSZERKEZET, ÁLTALÁNOS RÉTEGREND, LAMELLÁS FABURKOLAT

- 2,5 cm függőleges lamellás faburkolat, háttérvázhhoz mechanikailag rögzítve
- 5 cm vízszintes irányú fa háttérváz
- 5 cm függőleges fa háttérváz, közte átszellőztetett légrés
- 1 rtg homlokzati páraáteresztő, szél- és vízzáró fólia
- 20 cm szálas kőzetgyapot hőszigetelés CLT panelhoz rögzítve, közötte vízszintes faváz tartószerkezet
- 20 cm KLH 5s 200 TL 5 rétegű CLT falpanel C24-es szilárdsági értékkel, látszó minőségben kivitelezve
- 2 rtg Remmers Hartwachs- Öl: Természetes olajbázisú, beltéri keményviasz-olaj, szintelen felületkezelő bevonati réteg

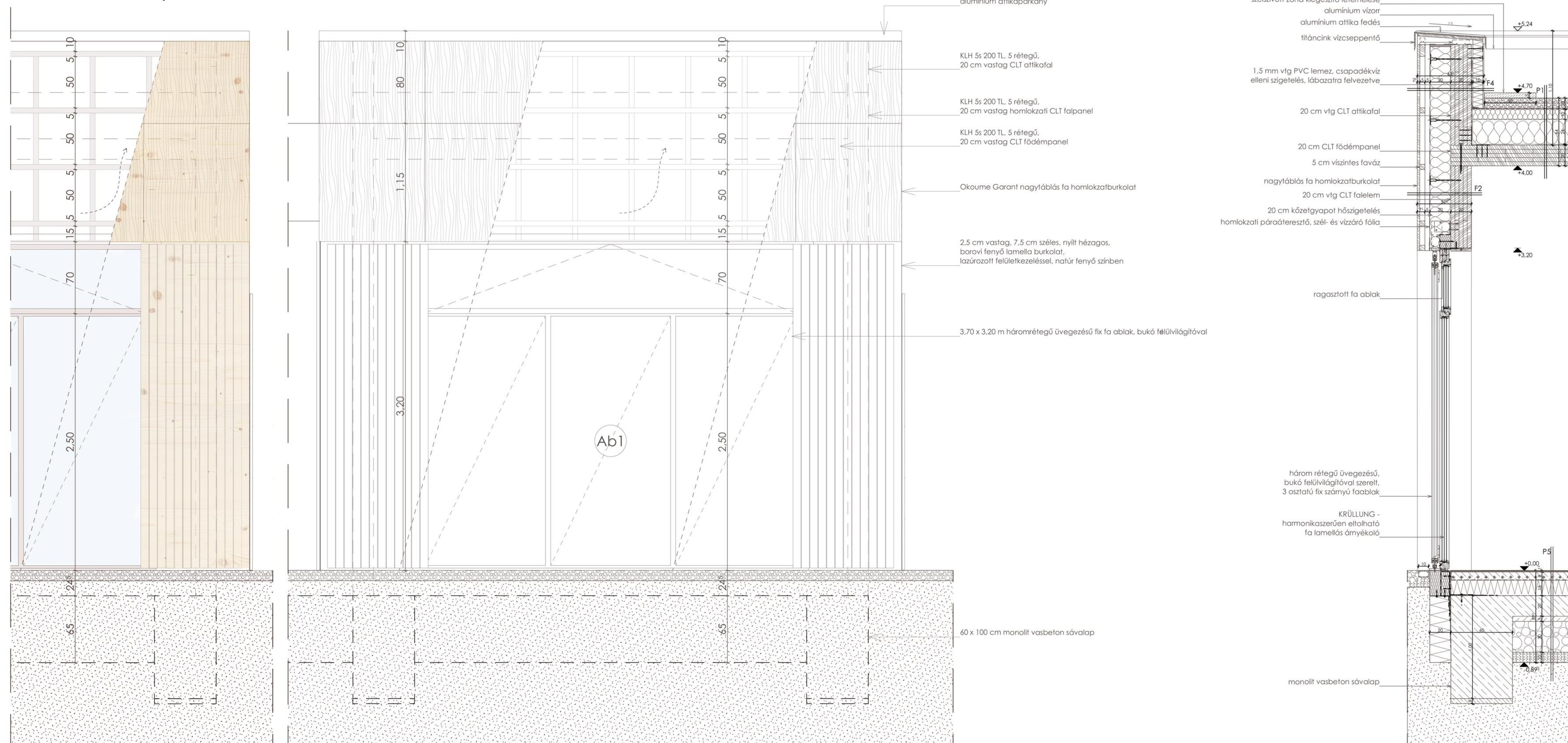
P5 - TALAJON FEKVŐ FÖDÉM - LINÓLEUM BURKOLATTAL

- 0,25 cm Tarkett Circular Selection Style Emme x²™ linóleum padlóburkolat
- 0,3 cm ragasztó réteg
- 0,2 cm alapozó réteg
- 0,75 cm felületkiegyenlítés
- 8 cm simított esztrichbeton padlófűtéssel
- 1 rtg PE fólia technológiai szigetelés ragasztással felületfolytonosítva cementlé átfolyás ellen, a peremszigetelés mentén felhajtvá
- 15 cm lépésálló XPS hőszigetelés
- 1 rtg, 4 mm vastag poliészter fátyol dorozóréteggel módifikált bitumenes vastaglemez talajnedvesség elleni szigetelés teljes felületen lángholvasztással ragasztva
- 1 rtg, hideg bitumenmáz kellősítés
- 20 cm vasalt aljzatbeton
- 5 cm szerelőbeton
- 30 cm homokos kavics feltöltés
- 10 cm tömörített zúzottkő ágyazat
- termelt talaj



F2 - KÜLSŐ FALSZERKEZET, ÁLTALÁNOS RÉTEGREND, NAGYTÁBLÁS FABURKOLAT

- 2,5 cm nagytáblás faburkolat, háttérvázhhoz mechanikailag rögzítve
- 5 cm vízszintes irányú fa háttérváz
- 5 cm függőleges fa háttérváz, közte átszellőztetett légrés
- 1 rtg homlokzati páraáteresztő, szél- és vízzáró fólia
- 20 cm szálas kőzetgyapot hőszigetelés CLT panelhoz rögzítve, közötte vízszintes faváz tartószerkezet
- 20 cm KLH 5s 200 TL 5 rétegű CLT falpanel C24-es szilárdsági értékkel, látszó minőségben kivitelezve
- 2 rtg Remmers Hartwachs- Öl: Természetes olajbázisú, beltéri keményviasz-olaj, szintelen felületkezelő bevonati réteg



HOMLOKZAT, METSZET RÉSZLET M 1:20

