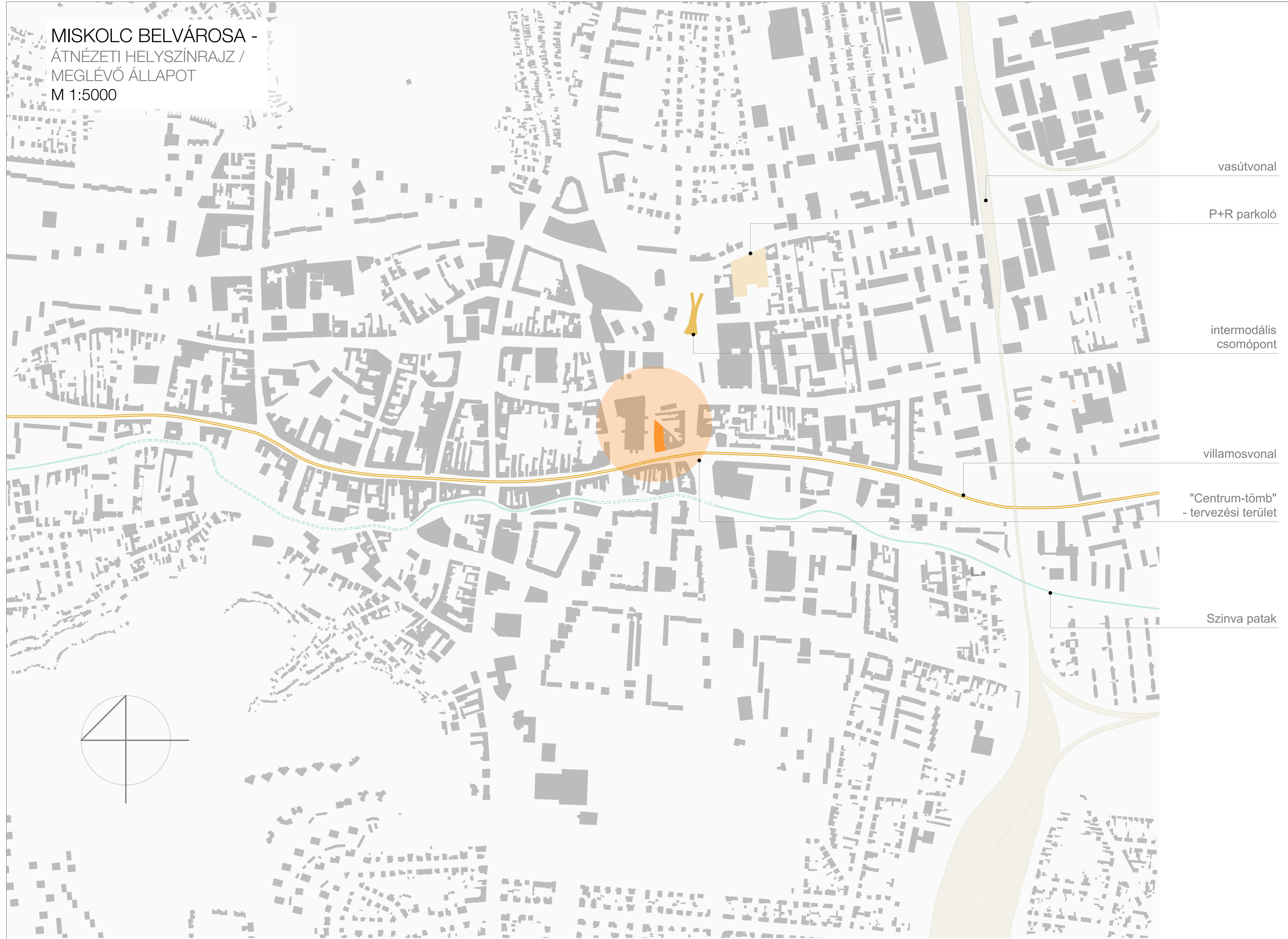


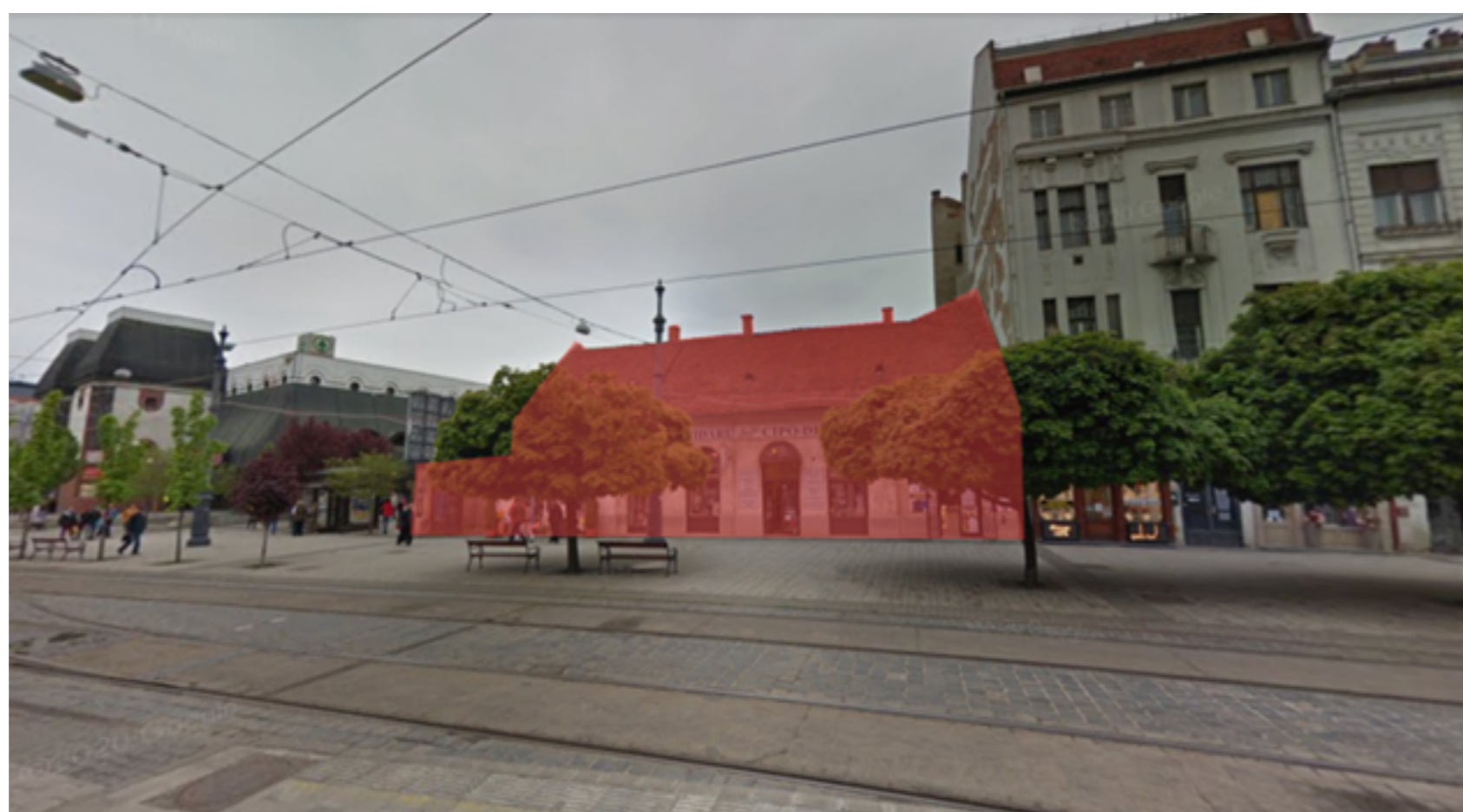
MISKOLC BELVÁROSA -
 ÁTNÉZETI HELYSZÍNRAJZ /
 MEGLÉVŐ ÁLLAPOT
 M 1:5000



- vasútvonal
- P+R parkoló
- intermodális csomópont
- villamosvonal
- "Centrum-tömb" - tervezési terület
- Szinva patak

MISKOLC & A
 BELVÁROSI TÖMBÖK

Miskolc belvárosában az elmúlt évtizedek során (egészen az 1980-as évekig visszamenőleg) számos városmegújítási projekt indult, melyek a történeti tömbök rehabilitációját célozták. Ezek során a város fő gyalogos „úttere”, a Széchenyi utca és az azt övező háztömbök sétálóutca felé néző homlokzatai nagyrészt megújultak, a sétány városképileg viszonylagos egységet mutat. A házak belső udvarai, illetve a fűtécába torkolló passzázsok, mellékutcák állapota továbbra is elégtelen - egy újabb tömbszintű beavatkozás kizárólag komplex, a kapcsolódó közterületet is újragondoló beavatkozásként képzelhető el.



A TERVEZÉSI HELYSZÍN
 KIEMELVE A BONTANDÓ ÉPÍTMÉNYEK

HELYSZÍNRAJZ - MEGLÉVŐ ÁLLAPOT
 M 1:1000



HELYSZÍNRAJZ - MEGLÉVŐ ÁLLAPOT
M 1:1000



TERVEZÉSI HELYSZÍN
MŰHOLDAS ORTOFOTÓ



A CENTRUM-TÖMB „FOLYTATÁSA”:
AZ ÚJ BELVÁROSI KOLLÉGIUM HELYE

A beavatkozás helyszíne, a Centrum-tömb, mely a Főutca súlyponti helyén, a villamosvonal és a várost észak-déli irányban átszelő főút metszéspontjánál található, amely város talán legexponáltabb területe. A tömb megújítására az 1980-as évek során történt kísérlet, ennek során épült a Centrum áruház, a tömb nagy része pedig felszíni parkolóvá alakult, amelyek kihasználtsága jelenleg alacsony; az épületek műszaki állapota rossz.

Ez az a háztömb, amely egy komplex városrehabilitációs program során kiemelkedően értékes fejlesztési területté tudna válni - köszönhetően a kiváló közlekedési kapcsolatainak (Búza téri intermodális csomópont, villamosmegálló, főút közelsége). A tömb megújítása nemcsak égetően szükséges lenne, de komoly lehetőség is a Belváros presztízsének növelésére. A Diplomaterv keretein belül a Centrum-tömb rehabilitációjának koncepcióterv szintű kidolgozása történik a tervezett közterülethasználat és a beépítés bemutatásával.

HELYSZÍNRAJZ - TERVEZETT ÁLLAPOT
M 1:500

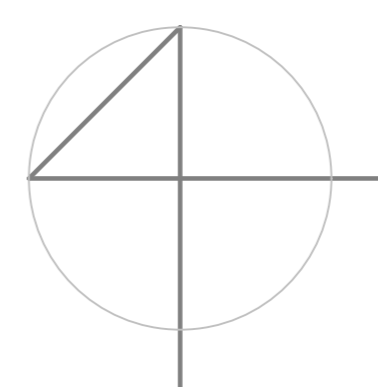


UTCAKÉP A SZÉCHENYI UTCA FELŐL - TERVEZETT ÁLLAPOT

A tervezési feladat legfőbb eleme a Centrum-tömb egy kiválasztott telkére tervezett épület engedélyezési terv szintű kidolgozása. A telek központi elhelyezkedésű, azon jelenleg rossz állapotú földszintes épület található, amely az utcaképbe nem illeszkedik.

A Diplomaterv tárgya a meglévő beépítés folytatásaként a kijelölt saroktelekre egy kollégiumépület tervezése közoktatásban tanulóknak számára. A tervezett épület egy a teljes tömböt érintő városrehabilitációs projektbe illeszthető.





Helyiség szám	Helyiség neve	Mért nettó terület
A-01	Klubhelyiség	120,69
A-02	Kiszolgálóhelyiség	25,35
A-03	Tároló	5,79
A-04	Tároló	2,6
A-05	Külsőtér	67
A-06	Előter	67,32
A-07	Mosdó	14,33
A-08	Mosdó	12,52
A-09	Edzőterem	130,87
A-10	Közlekedő	44,63
A-11	Öltöző	18,09
A-12	Mosdó	21,57
A-13	Mosdó	22,25
A-14	Öltöző	19,66
E1-01	Közlekedő	238,94
E1-03	Közlekedő	48,21
E1-04	Tanulószoba	46,26
E1-05	Szoba	21,27
E1-06	Szoba	21,27
E1-07	Szoba	21,27
E1-08	Szoba	21,27
E1-09	Szoba	21,89
E1-10	Mosdó	16,85
E1-11	Mosdó	14,17
E1-13	Szoba	21,27
E1-14	Szoba	21,27
E1-15	Szoba	21,27
E1-16	Szoba	21,27
E1-17	Szoba	21,27
E1-18	Szoba	21,27
E1-19	Szoba	21,27
E1-20	Szoba	21,27
E1-21	Szoba	22,39
E1-22	Szoba	22,39
E1-23	Közösségi tér	62,84
E1-24	Közlekedő	14,25
E1-25	Lépcsőtér	24,05
E1-26	Lépcsőtér	14,47
E1-27	Tároló	3
E2-01	Közlekedő	36,55
E2-02	Közlekedő	172,67
E2-03	Közlekedő	46,49
E2-04	Tanulószoba	49,91
E2-05	Iroda	21,14
E2-06	Iroda	41,37
E2-07	Személyzeti h.	27,5
E2-08	Mosdó	5,27
E2-09	Tároló	7,91
E2-10	Mosdó	16,92
E2-11	Mosdó	14,17
E2-12	Lépcsőtér	14,47
E2-13	Tanári szoba	21,27
E2-14	Szoba	21,27
E2-15	Szoba	21,27
E2-16	Szoba	21,27
E2-17	Szoba	21,27
E2-18	Szoba	21,27
E2-19	Szoba	21,27
E2-20	Szoba	21,27
E2-21	Szoba	21,27
E2-22	Szoba	22,39
E2-23	Szoba	22,39
E2-24	Tároló	65,89
E2-25	Közösségi tér	12,36
E2-26	Közlekedő	12,36
E3-01	Közlekedő	238,94
E3-02	Közlekedő	36,99
E3-03	Közlekedő	48,21
E3-04	Tanulószoba	46,26
E3-05	Szoba	21,27
E3-06	Szoba	21,27
E3-07	Szoba	21,27
E3-08	Szoba	21,27
E3-09	Szoba	21,89
E3-10	Mosdó	16,85
E3-11	Mosdó	14,17
E3-12	Tanári szoba	21,27
E3-13	Szoba	21,27
E3-14	Szoba	21,27
E3-15	Szoba	21,27
E3-16	Szoba	21,27
E3-17	Szoba	21,27
E3-18	Szoba	21,27
E3-19	Szoba	21,27
E3-20	Szoba	21,27
E3-21	Szoba	22,39
E3-22	Szoba	22,39
E3-23	Közösségi tér	62,84
E3-24	Közlekedő	14,25
E3-25	Lépcsőtér	24,05
E3-26	Lépcsőtér	14,47
E3-27	Tároló	3
E4-01	Médiahelyiség	96,83
E4-02	Közlekedő	17,56
E4-05	Légkezelő	30,68
E4-06	Lépcsőtér	37,84
E4-07	Kapcsolóhelyiség / inverter	29,49
E4-08	Könyvtárhelyiség	76,84
E4-09	Mosakonyha	49,49
E4-10	Légkezelő	45,16
E4-11	Gépészeti helyiség	38,55
E-1-12	Szoba	21,27
F-01	Előter	28,74 m ²
F-02	Közlekedő	37,65 m ²
F-03	Mosdó	13,65 m ²
F-04	Mosdó	17,32 m ²
F-05	Mosdó	17,32 m ²
F-06	Mosdó	17,32 m ²
F-07	Üzlethelyiség (fénymásoló)	70,26 m ²
F-08	Közlekedő	75,66 m ²
F-09	Multifunkciós h.	63,33 m ²
F-10	Multifunkciós h.	40,83 m ²
F-11	Előter	53,08 m ²
F-12	Lépcsőtér	19,43 m ²
F-13	Mosdó	16,09 m ²
F-14	Mosdó	10,75 m ²
F-15	Ékező	160,56 m ²
F-16	Előkészítő	35 m ²
F-16	Hulladékártaló	2,57 m ²
		4 385,81 m ²

B

B

E

E

F

G

H

I

J

K

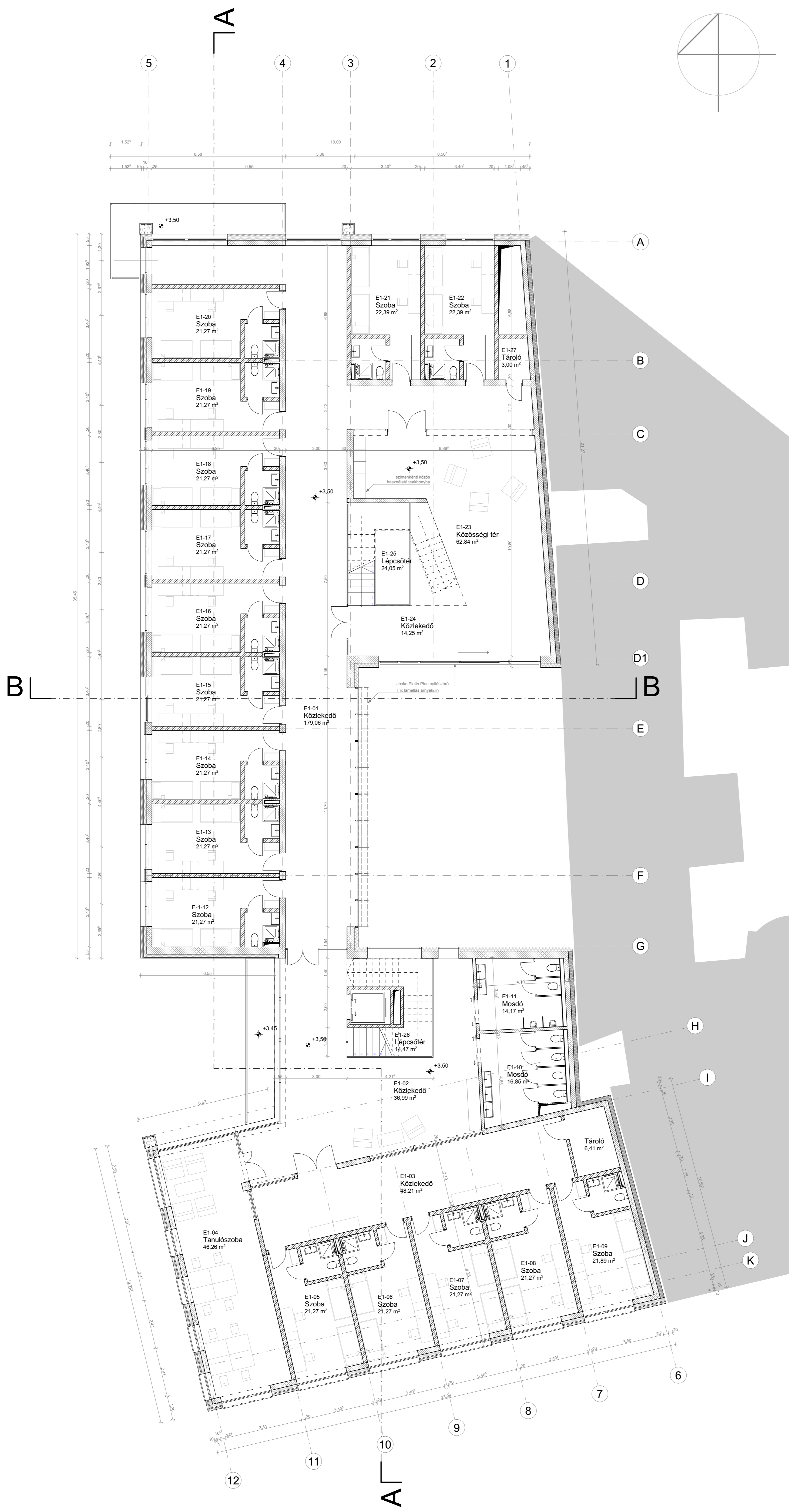
VEGYES HASZNÁLAT

Az épület földszintjén a kollégiumhoz tartozó közös használatú, vegyes funkciójú terek kapnak helyet. Ilyenek az intézmény lakóit, illetve vendégeit kiszolgáló melegítőkonyhával rendelkező étkező, előadóterem, különterem, és multifunkciós helyiségek, melyek félnyilvános terekként az épület fő funkciójához lazán kapcsolódó rendezvényeknek, foglalkozásoknak adhatnak teret.

Ezt a szintet nemcsak a bentlakók, hanem ennél jóval szélesebb kör is használhatja, növelve ezáltal a projekt közhasznúságát. A földszint a többi épületszinttől beléptetőrendszerrel elválasztható módon lett megtervezve, ezzel biztosítva, hogy a különböző funkciók egymással párhuzamosan működhessenek.



Helyiség szám	Helyiség neve	Mért nettó terület
A-01	Klubhelyiség	120,69
A-02	Kiszolgálóhelyiség	25,35
A-03	Tároló	5,79
A-04	Tároló	2,6
A-05	Kiszótér	67
A-06	Előter	67,32
A-07	Mosdó	14,33
A-08	Mosdó	12,52
A-09	Edzőterem	130,87
A-10	Közlekedő	44,63
A-11	Öltöző	18,09
A-12	Mosdó	21,57
A-13	Mosdó	22,25
A-14	Öltöző	19,66
E1-01	Közlekedő	238,94
E1-02	Közlekedő	36,99
E1-03	Közlekedő	48,21
E1-04	Tanulószoba	46,26
E1-05	Szoba	21,27
E1-06	Szoba	21,27
E1-07	Szoba	21,27
E1-08	Szoba	21,27
E1-09	Szoba	21,89
E1-10	Mosdó	16,85
E1-11	Mosdó	14,17
E1-13	Szoba	21,27
E1-14	Szoba	21,27
E1-15	Szoba	21,27
E1-16	Szoba	21,27
E1-17	Szoba	21,27
E1-18	Szoba	21,27
E1-19	Szoba	21,27
E1-20	Szoba	21,27
E1-21	Szoba	22,39
E1-22	Szoba	22,39
E1-23	Közösségi tér	62,84
E1-24	Közlekedő	14,25
E1-25	Lépcsőtér	24,05
E1-26	Lépcsőtér	14,47
E1-27	Tároló	3
E2-01	Közlekedő	36,55
E2-02	Közlekedő	172,67
E2-03	Közlekedő	46,49
E2-04	Tanulószoba	49,91
E2-05	Iroda	21,14
E2-06	Iroda	41,37
E2-07	Személyzeti h.	27,5
E2-08	Mosdó	5,27
E2-09	Tároló	7,91
E2-10	Mosdó	16,92
E2-11	Mosdó	14,17
E2-12	Lépcsőtér	14,47
E2-13	Tanári szoba	21,27
E2-14	Szoba	21,27
E2-15	Szoba	21,27
E2-16	Szoba	21,27
E2-17	Szoba	21,27
E2-18	Szoba	21,27
E2-19	Szoba	21,27
E2-20	Szoba	21,27
E2-21	Szoba	21,27
E2-22	Szoba	22,39
E2-23	Szoba	22,39
E2-24	Tároló	3
E2-25	Közösségi tér	65,89
E2-26	Közlekedő	12,36
E3-01	Közlekedő	238,94
E3-02	Közlekedő	36,99
E3-03	Közlekedő	48,21
E3-04	Tanulószoba	46,26
E3-05	Szoba	21,27
E3-06	Szoba	21,27
E3-07	Szoba	21,27
E3-08	Szoba	21,27
E3-09	Szoba	21,89
E3-10	Mosdó	16,85
E3-11	Mosdó	14,17
E3-12	Tanári szoba	21,27
E3-13	Szoba	21,27
E3-14	Szoba	21,27
E3-15	Szoba	21,27
E3-16	Szoba	21,27
E3-17	Szoba	21,27
E3-18	Szoba	21,27
E3-19	Szoba	21,27
E3-20	Szoba	21,27
E3-21	Szoba	22,39
E3-22	Szoba	22,39
E3-23	Közösségi tér	62,84
E3-24	Közlekedő	14,25
E3-25	Lépcsőtér	24,05
E3-26	Lépcsőtér	14,47
E3-27	Tároló	3
E4-01	Médiahelyiség	96,83
E4-02	Közlekedő	17,56
E4-05	Légkezelő	30,68
E4-06	Lépcsőtér	37,84
E4-07	Kapcsolóhelyiség / inverter	29,49
E4-08	Könyvtárhelyiség	76,84
E4-09	Mosakonyha	49,49
E4-10	Légkezelő	45,16
E4-11	Gépészeti helyiség	38,55
E-1-12	Szoba	21,27
F-01	Előter	28,74
F-02	Közlekedő	37,83
F-03	Mosdó	13,65
F-04	Mosdó	17,32
F-05	Előterem	71,13
F-06	Különterem	59,33
F-07	Üzlethelyiség (fénymásoló)	70,26
F-08	Közlekedő	75,66
F-09	Multifunkciós h.	63,33
F-10	Multifunkciós h.	40,83
F-11	Előter	53,08
F-12	Lépcsőtér	19,43
F-13	Mosdó	16,09
F-14	Mosdó	10,75
F-15	Étköző	160,58
F-16	Előkészítő	35
F-16	Hulladékártaló	2,57
		4 385,81 m ²



FUNKCIONÁLIS ELRENDEZÉS

A tervezett épület magában foglal lakóegységeket a diákok számára, melyeket a tanítási időszakon kívül a fenntartó közhasznú rendezvényei során szálláshelyként működtethet. Az általános emeleti szinteken ezek a lakóegységek, illetve a nevelőtanároknak fenntartott szobák és irodahelyiségek találhatók.

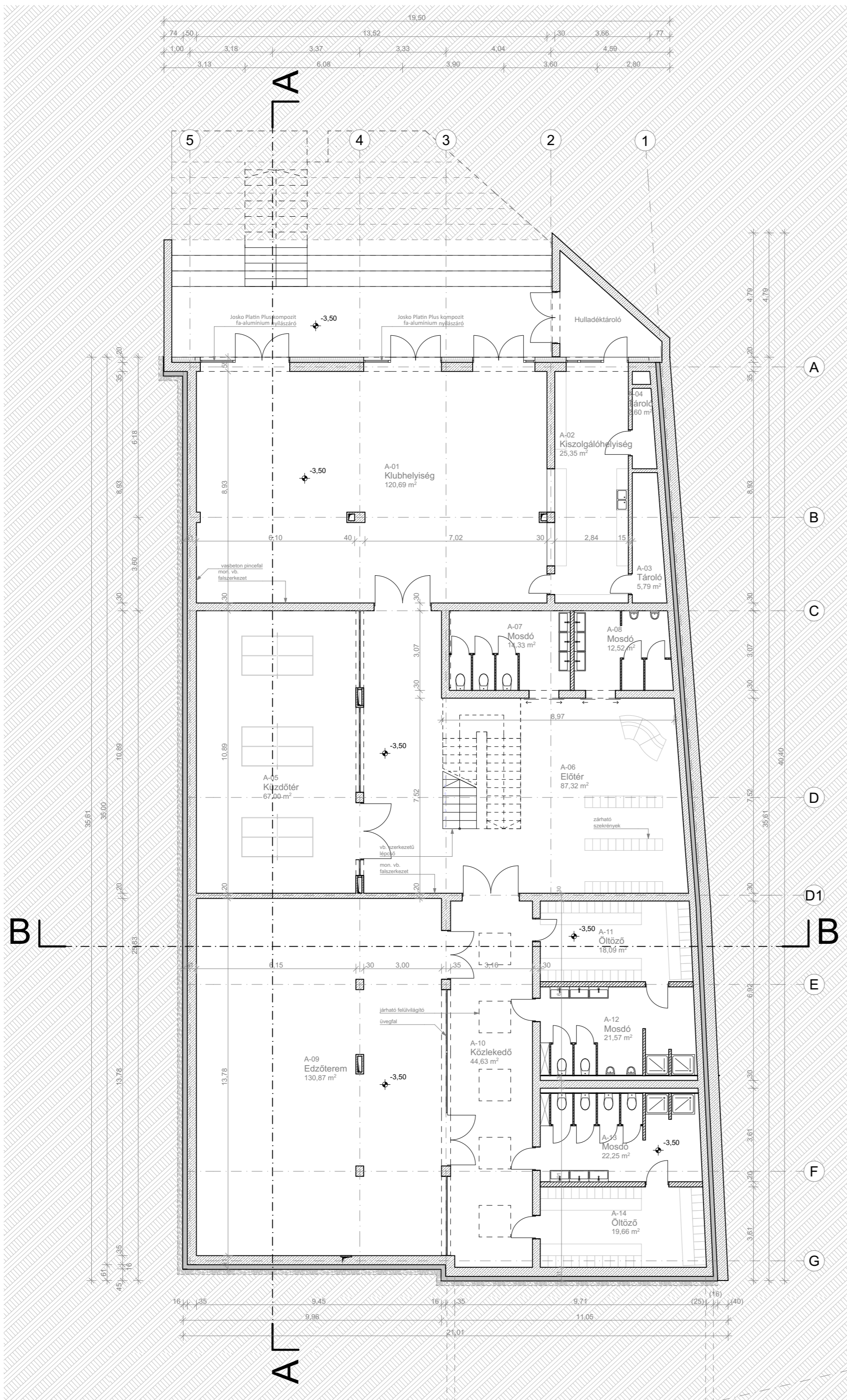
Az épület pinceszintje a külső tér felől is megközelíthető, terasszal rendelkező helyiségcsoportot foglal magába. Itt található a kollégiumot kiszolgáló kis sportközpont, a hozzá tartozó öltözőkkel, illetve egy nagyobb klubhelyiség, mely a létesítmény belső, és attól független rendezvényeinek helyszínéként szolgálhat.

A tetőtérben a tanulást segítő kisebb könyvtár- és médiahelyiségek mellett a gépészeti terek és a működéshez szükséges kiszolgálóhelyiségek kerültek elhelyezésre.

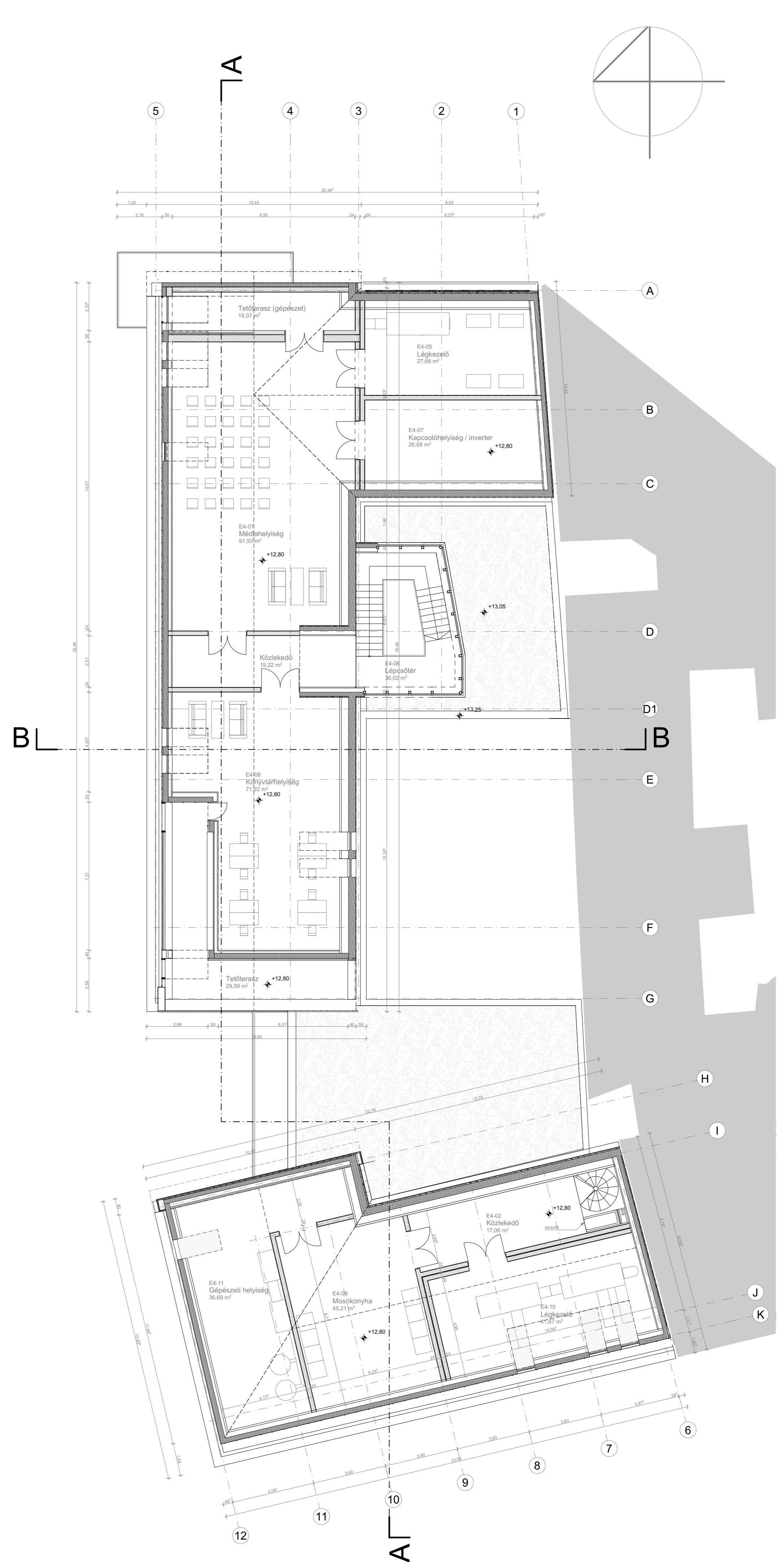




ALAPRAJZ - PINCESZINT
M 1:133



ALAPRAJZ - TETŐTÉR
M 1:133

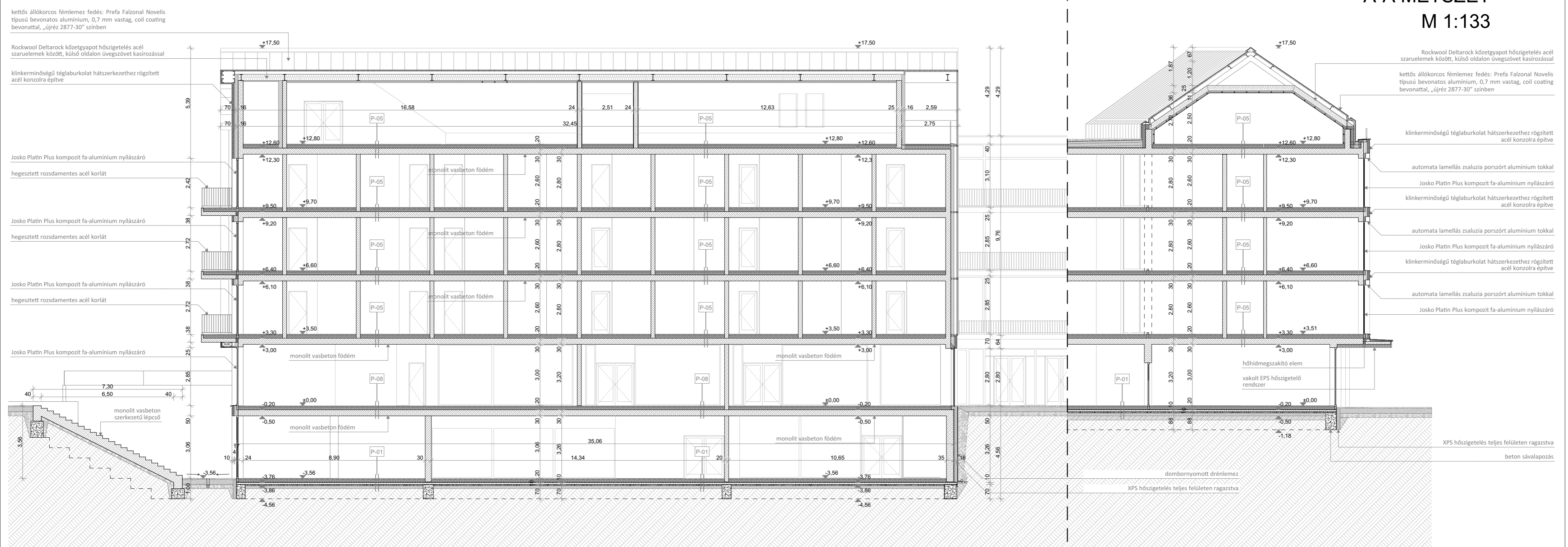


HELYISÉGLISTA

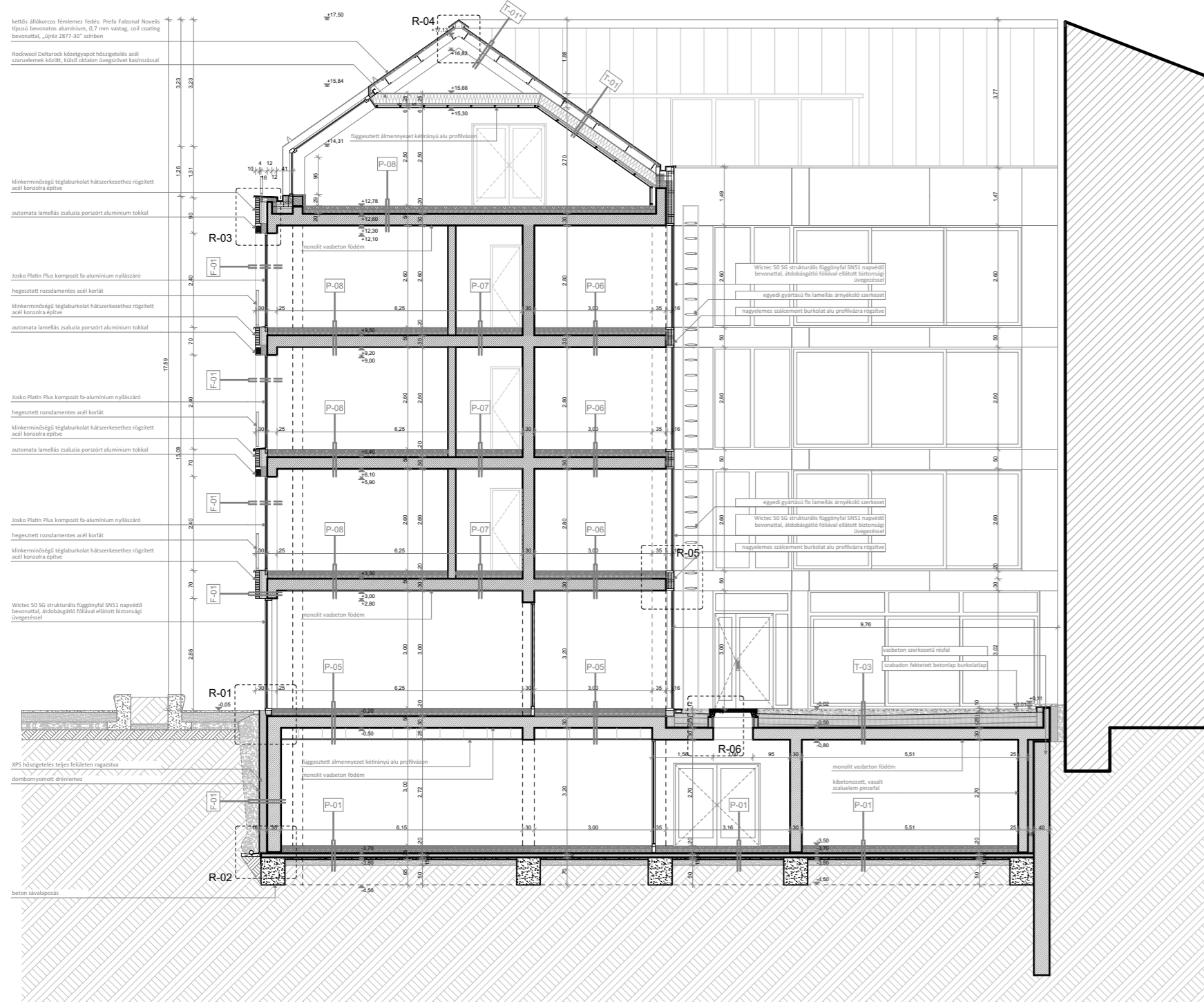
Helyiség szám	Helyiség neve	Mért nettó terület	Helyiség szám	Helyiség neve	Mért nettó terület
A-01	Klubhelyiség	120,69	E2-24	Tároló	3
A-02	Kiszolgálóhelyiség	25,35	E2-25	Közösségi tér	65,89
A-03	Tároló	5,79	E2-26	Küszkekedő	12,36
A-04	Tároló	2,6	E3-01	Küszkekedő	238,94
A-05	Küzdőtér	67	E3-02	Küszkekedő	36,99
A-06	Előter	87,32	E3-03	Küszkekedő	48,21
A-07	Mosdó	14,33	E3-04	Tanulószoba	46,26
A-08	Mosdó	12,52	E3-05	Szoba	21,27
A-09	Előterem	130,87	E3-06	Szoba	21,27
A-10	Küszkekedő	44,63	E3-07	Szoba	21,27
A-11	Öltöző	18,09	E3-08	Szoba	21,27
A-12	Mosdó	21,57	E3-09	Szoba	21,89
A-13	Mosdó	22,25	E3-10	Mosdó	16,85
A-14	Öltöző	19,66	E3-11	Mosdó	14,17
E1-01	Küszkekedő	238,94	E3-12	Tanári szoba	21,27
E1-02	Küszkekedő	36,99	E3-13	Szoba	21,27
E1-03	Küszkekedő	48,21	E3-14	Szoba	21,27
E1-04	Tanulószoba	46,26	E3-15	Szoba	21,27
E1-05	Szoba	21,27	E3-16	Szoba	21,27
E1-06	Szoba	21,27	E3-17	Szoba	21,27
E1-07	Szoba	21,27	E3-18	Szoba	21,27
E1-08	Szoba	21,27	E3-19	Szoba	21,27
E1-09	Szoba	21,89	E3-20	Szoba	21,27
E1-10	Mosdó	16,85	E3-21	Szoba	22,39
E1-11	Mosdó	14,17	E3-22	Szoba	22,39
E1-13	Szoba	21,27	E3-23	Közösségi tér	62,84
E1-14	Szoba	21,27	E3-24	Küszkekedő	14,25
E1-15	Szoba	21,27	E3-25	Lépcsőtér	24,05
E1-16	Szoba	21,27	E3-26	Lépcsőtér	14,47
E1-17	Szoba	21,27	E3-27	Tároló	3
E1-18	Szoba	21,27	E4-01	Médiahelyiség	96,83
E1-19	Szoba	21,27	E4-02	Küszkekedő	17,56
E1-20	Szoba	21,27	E4-05	Légkezelő	30,68
E1-21	Szoba	22,39	E4-06	Lépcsőtér	37,84
E1-22	Szoba	22,39	E4-07	Kapcsolóhelyiség / inverter	29,49
E1-23	Közösségi tér	62,84	E4-08	Könyvtárhelyiség	76,84
E1-24	Küszkekedő	14,25	E4-09	Mosókonyha	49,49
E1-25	Lépcsőtér	24,05	E4-10	Légkezelő	45,16
E1-26	Lépcsőtér	14,47	E4-11	Gépesítési helyiség	38,55
E1-27	Tároló	3	E-1-12	Szoba	21,27
E2-01	Küszkekedő	36,55	F-01	Előter	28,74
E2-02	Küszkekedő	172,67	F-02	Küszkekedő	37,83
E2-03	Küszkekedő	46,49	F-03	Mosdó	13,65
E2-04	Tanulószoba	49,91	F-04	Mosdó	17,32
E2-05	Iroda	21,14	F-05	Előterem	71,13
E2-06	Iroda	41,37	F-06	Különterem	59,33
E2-07	Személyzeti h.	27,5	F-07	Üzlethelyiség (fénymásoló)	70,26
E2-08	Mosdó	5,27	F-08	Küszkekedő	75,66
E2-09	Tároló	7,91	F-09	Multi funkciós h.	63,33
E2-10	Mosdó	16,92	F-10	Multi funkciós h.	40,83
E2-11	Mosdó	14,17	F-11	Előter	53,08
E2-12	Lépcsőtér	14,47	F-12	Lépcsőtér	19,43
E2-13	Tanári szoba	21,27	F-13	Mosdó	16,09
E2-14	Szoba	21,27	F-14	Mosdó	10,75
E2-15	Szoba	21,27	F-15	Étköző	160,58
E2-16	Szoba	21,27	F-16	Előkeztető	35
E2-17	Szoba	21,27	F-16	Hulladékártaló	2,57
E2-18	Szoba	21,27			
E2-19	Szoba	21,27			
E2-20	Szoba	21,27			
E2-21	Szoba	21,27			
E2-22	Szoba	22,39			
E2-23	Szoba	22,39			
E2-24	Tároló	3			



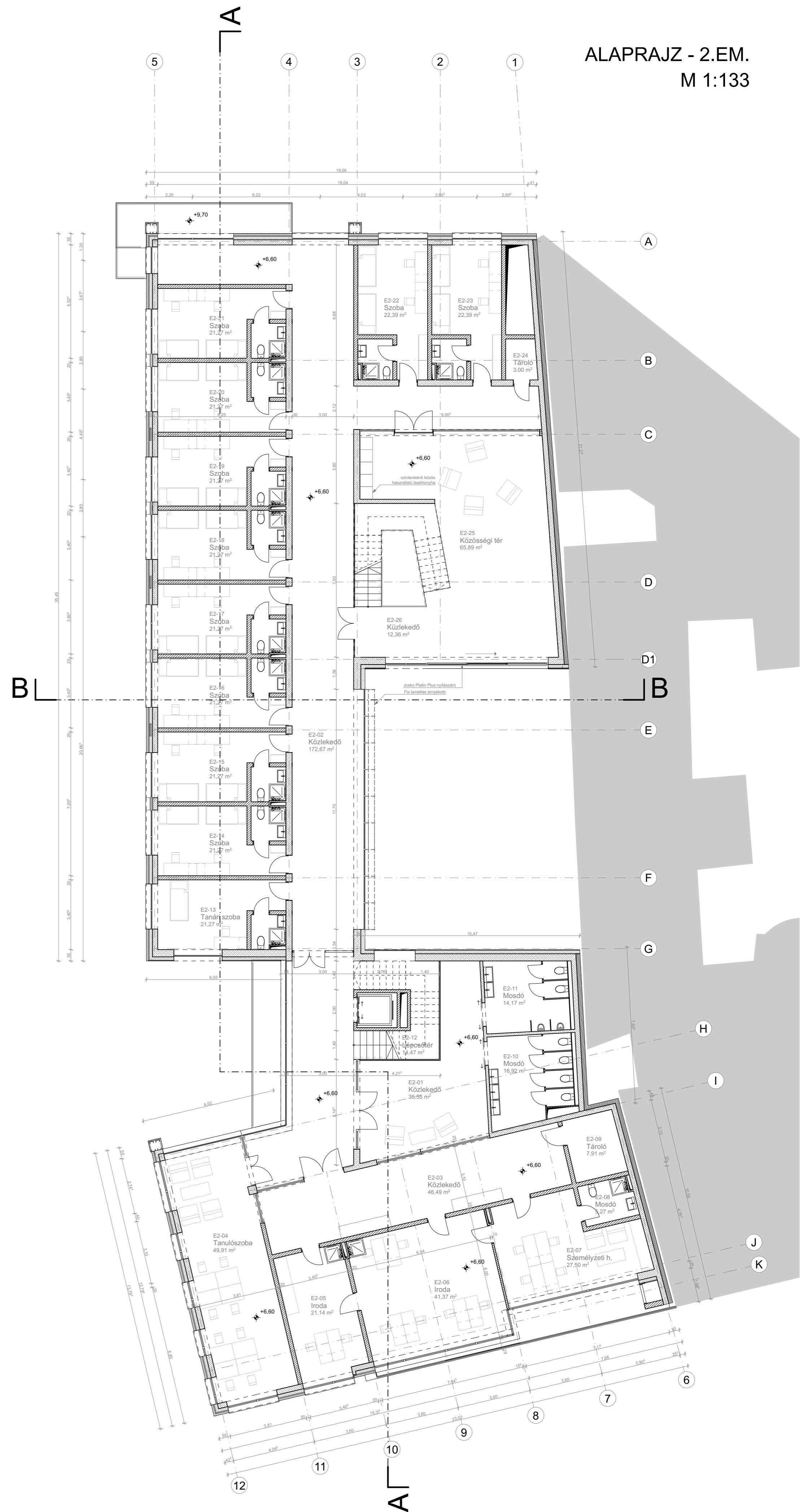
A-A METSZET
M 1:133



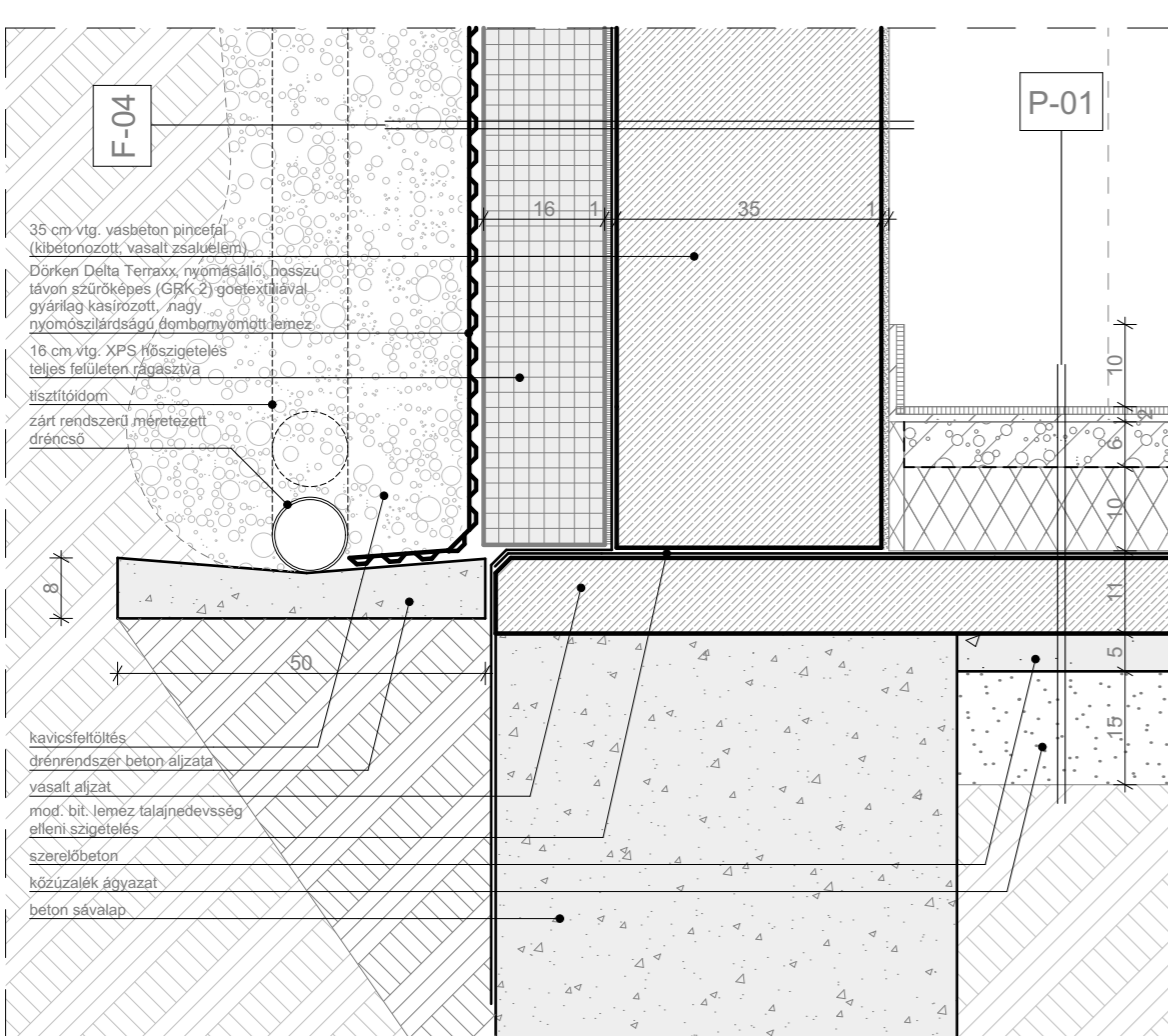
B-B METSZET
M 1:133



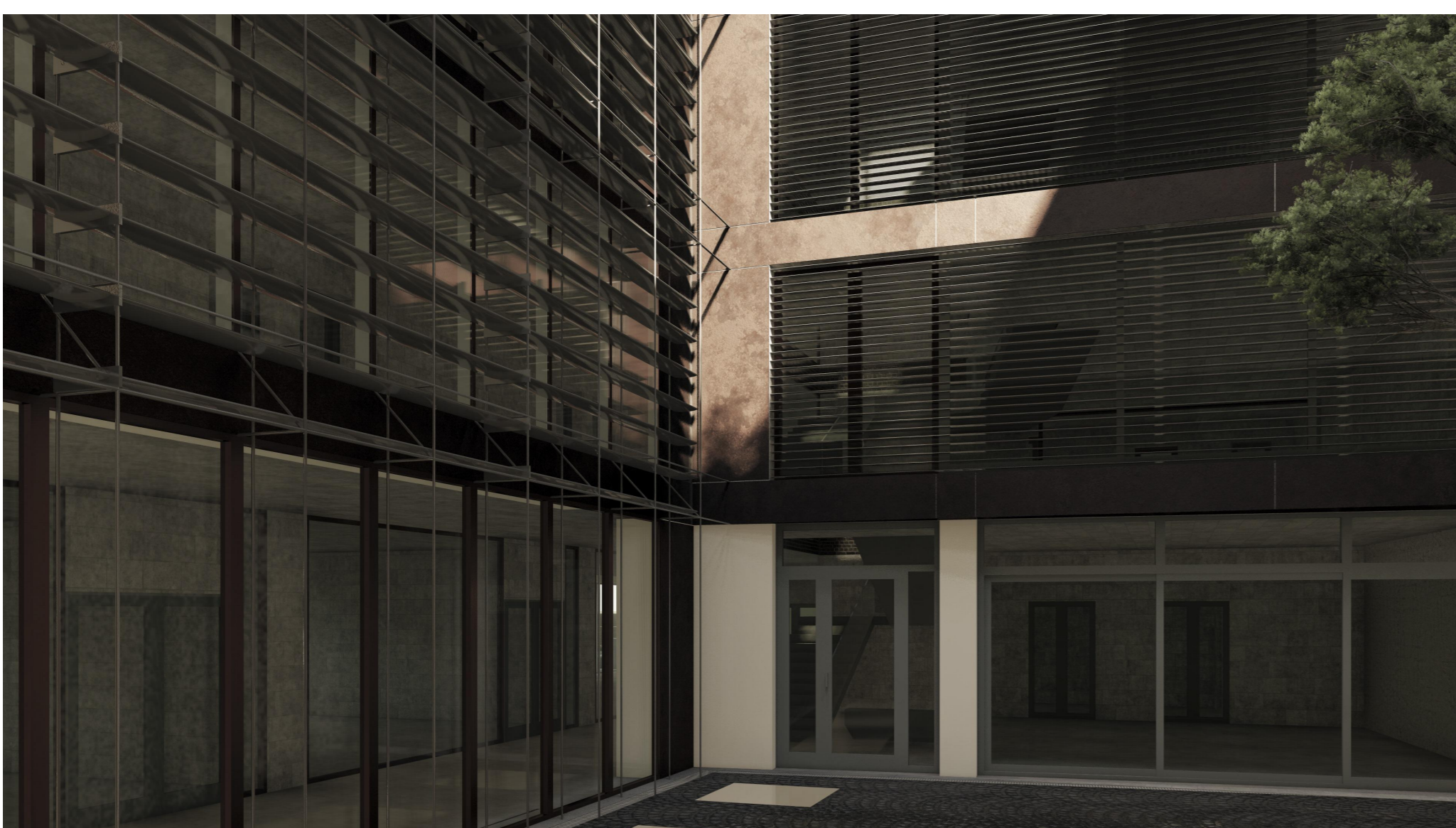
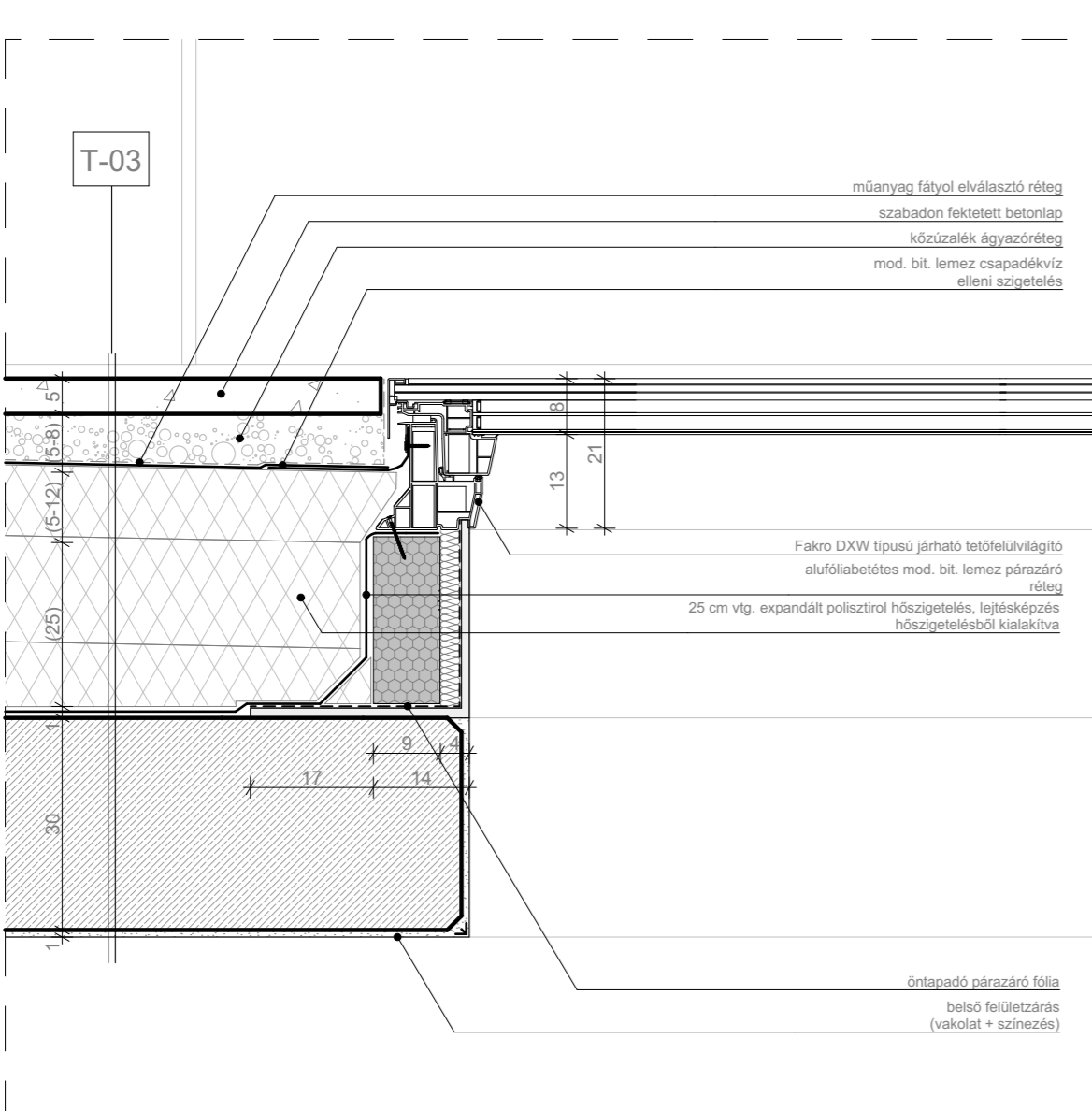
ALAPRAJZ - 2.EM.
M 1:133



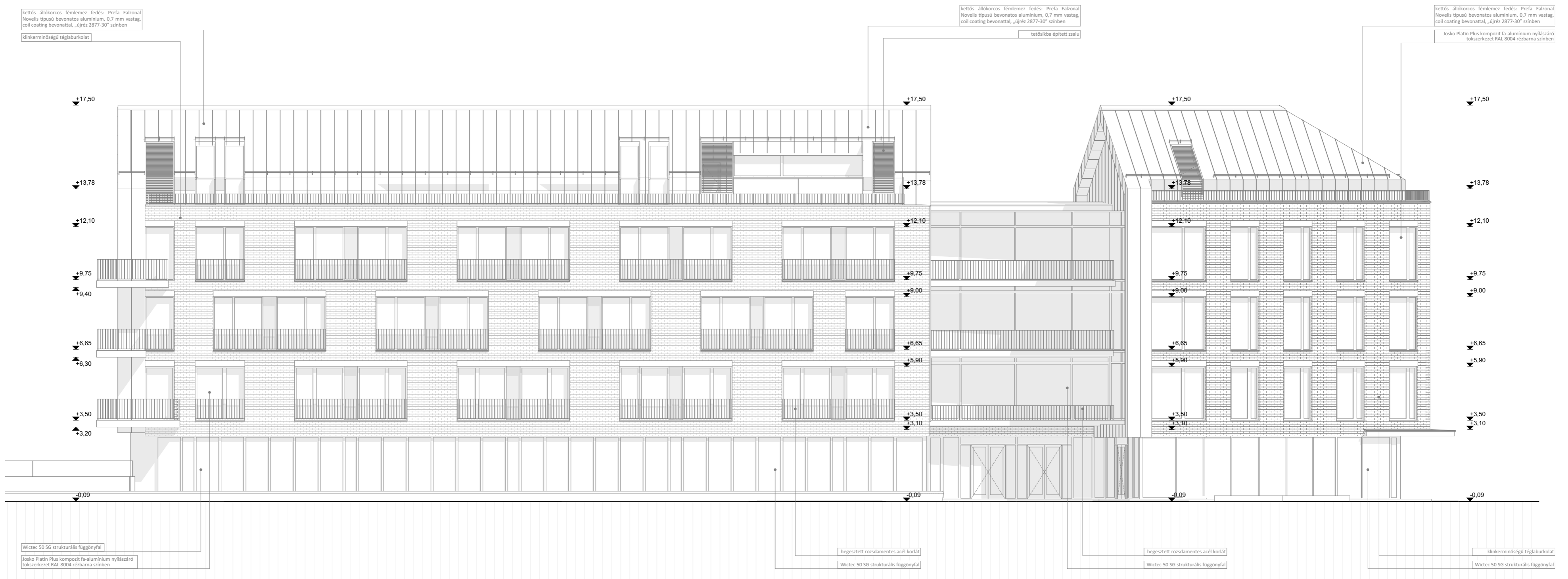
R-02 RÉSZLET
M 1:10



R-06 RÉSZLET
M 1:10



NYUGATI HOMLOKZAT
M 1:133



KONCEPCIÓ

A tervezett épület funkciója a telek adottságai és a megalapozó tanulmány főbb következtetései alapján határoztuk meg. A városközpont egyik legexponáltabb és egyben legrosszabb állapotú tömbjének megújítása a város kiemelkedő erősségének tekinthető közoktatási infrastruktúra fejlesztésével kombinálva hatványozottan hozzájárulhat a jelenlegi hosszútávú városfejlesztési stratégia céljainak eléréséhez.

A kollégiumépület további funkciókkal való integrálása segítheti a projekt rentabilitását, figyelembe véve, hogy a hasonló beruházások jellemzően nem ingatlanfejlesztői szemlélet mentén, a gazdasági megtérülés szempontjait előtérbe helyezve valósulnak meg.

A létesítmény földszint +3 emelettel és beépített tetőtérrel rendelkezik, részben alapincézett. A közterület felé néző homlokzatok téglaburkolattal (kisebb részben fémlemez burkolattal), a belső udvar felé néző homlokzatok nagyelemes könnyűburkolattal rendelkeznek.

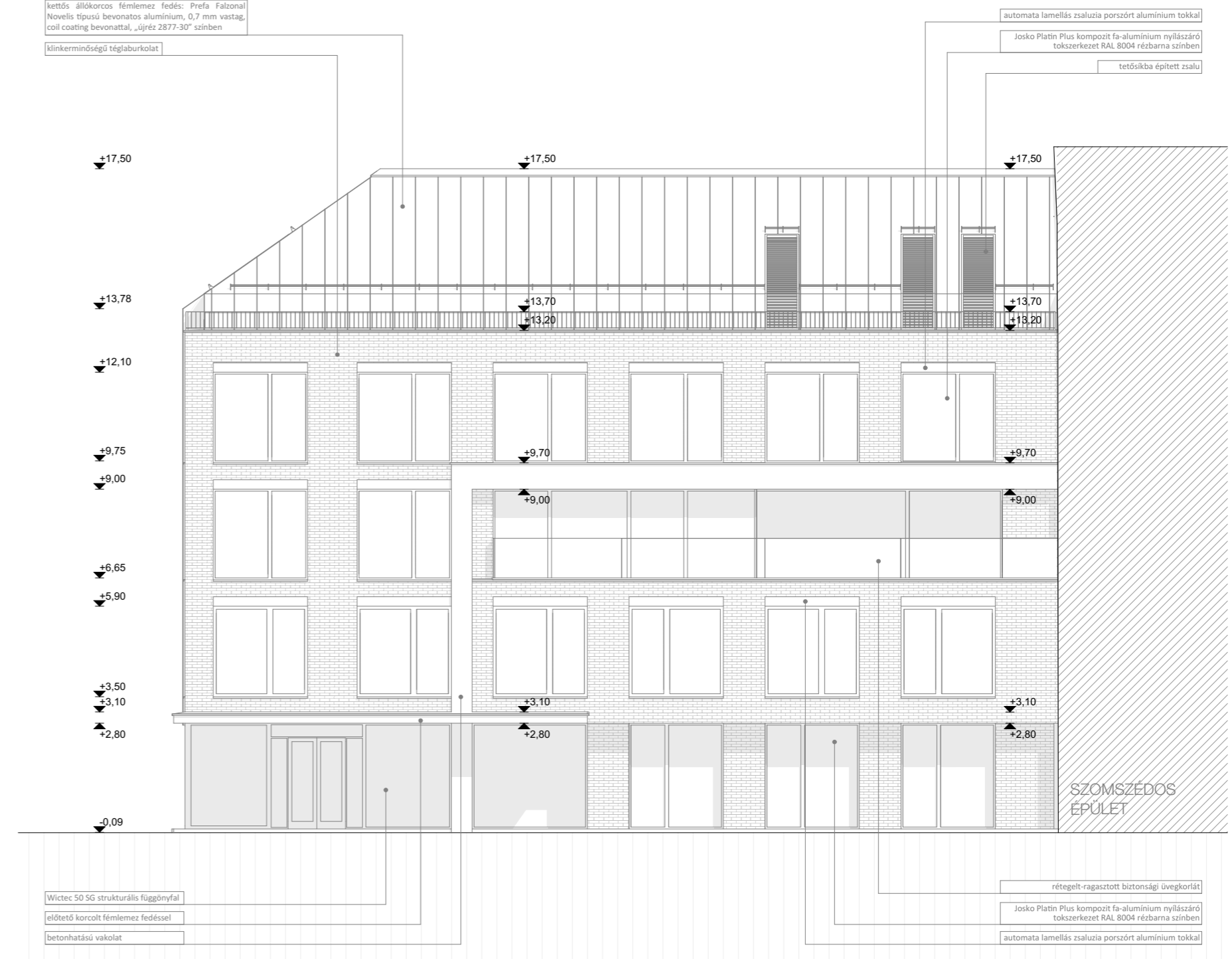
A tömegalakítás során kiemelt szempont volt a meglévő történeti zártkörű beépítéshez ill. utcaképhez való illeszkedés, és a tömböt feltáró (a diplomaterv során koncepciótér szinten megtervezett) sétány felé való nyitottság.

A belső terek elrendezése úgy lett kialakítva, hogy az épületben foglalt különböző funkciók párhuzamosan zavartalanul használhatók legyenek, és a beléptető-ellenőrző rendszer a kollégiumoktól elvárható szigorú követelményeket is teljesíteni tudja.

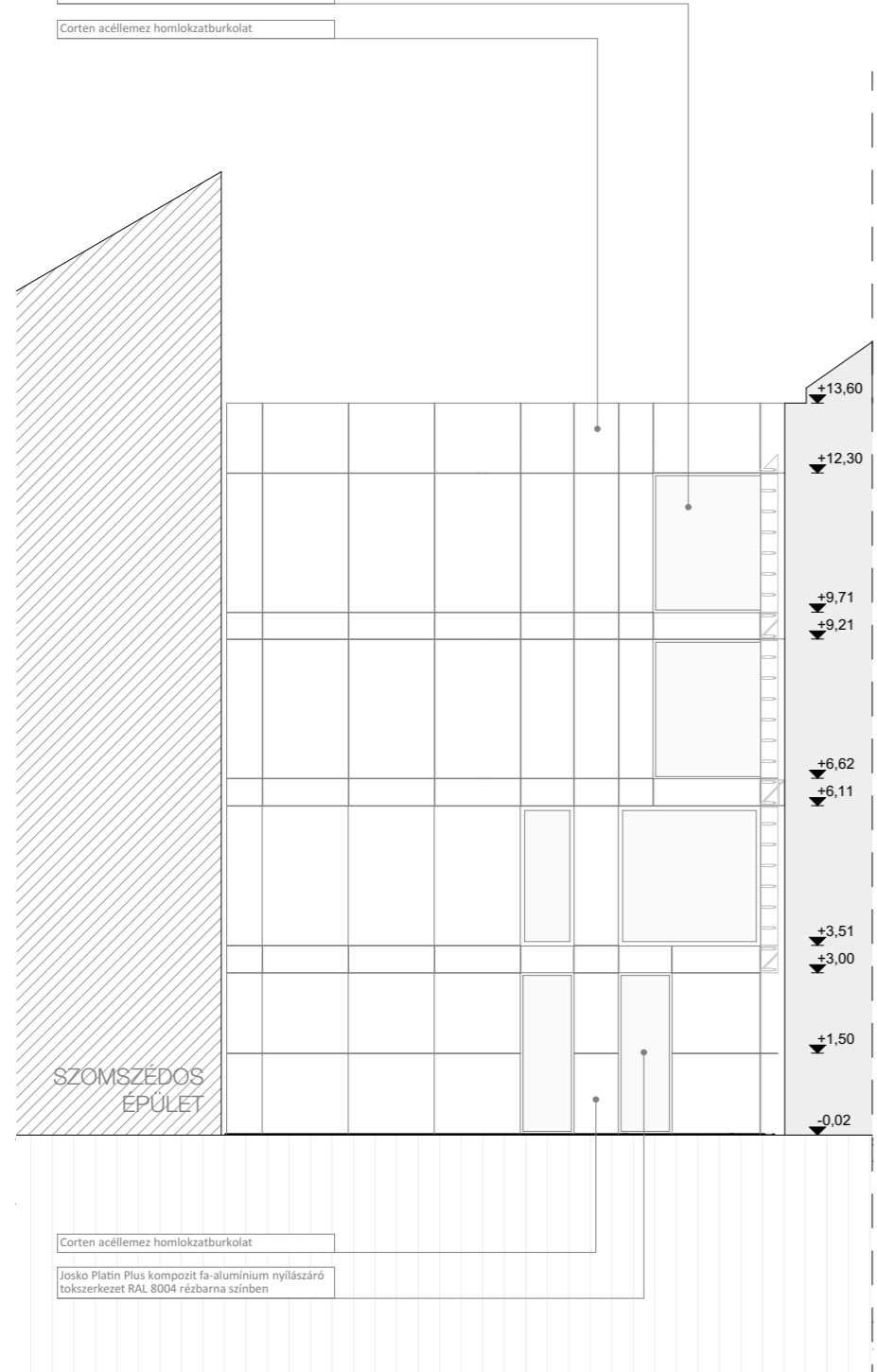
ÉSZAKI HOMLOKZAT
M 1:133



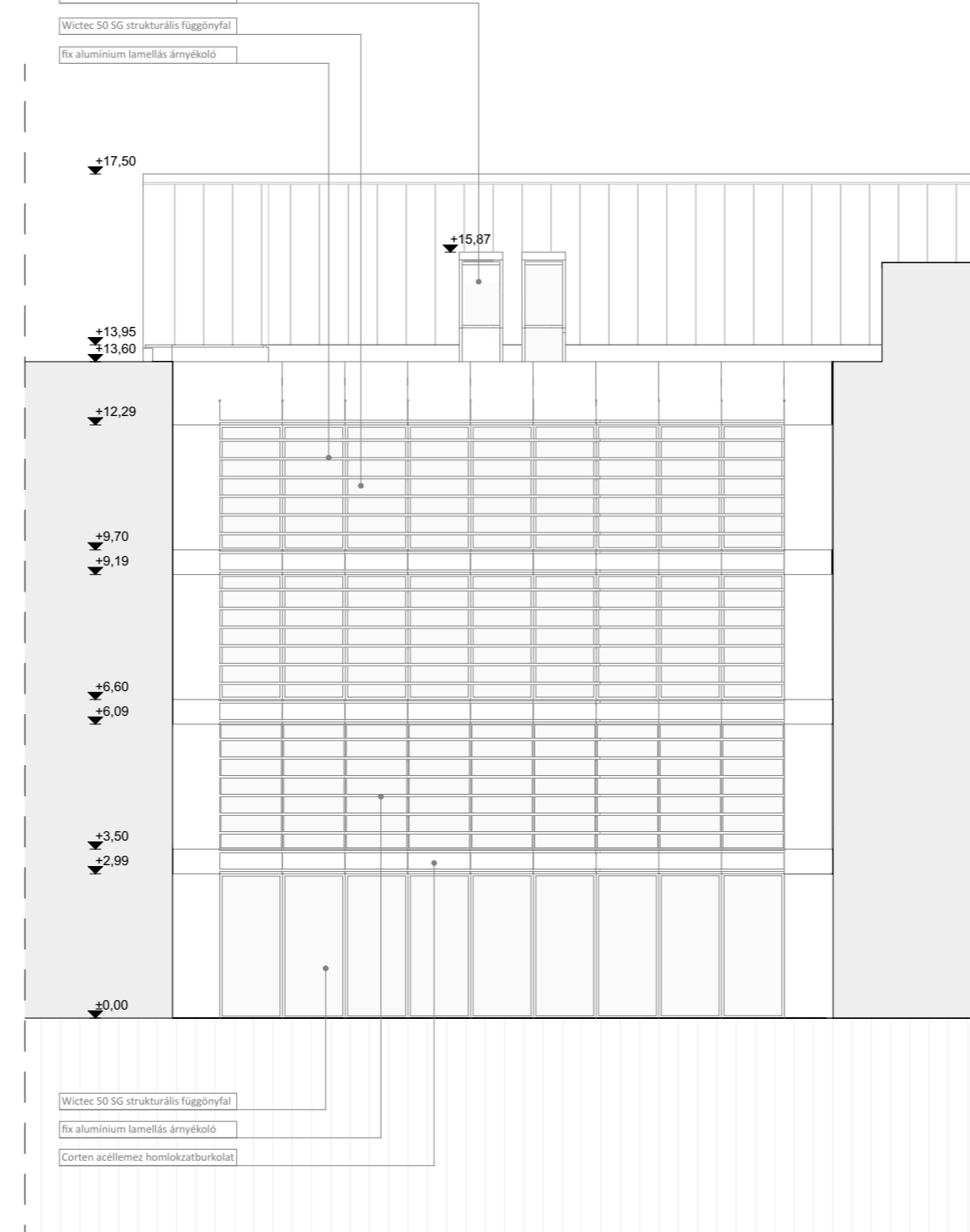
DÉLI HOMLOKZAT
M 1:133



ÉSZAKI BELSŐ HOMLOKZAT
M 1:133



KELETI BELSŐ HOMLOKZAT
M 1:133



DÉLI BELSŐ HOMLOKZAT
M 1:133

