

Budafok városközpont és Péter Pál utca



Kerékpárút



Autó



Vonat



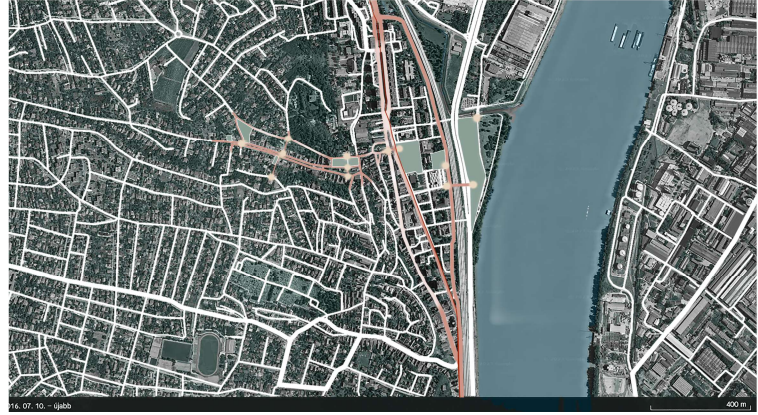
Villamos



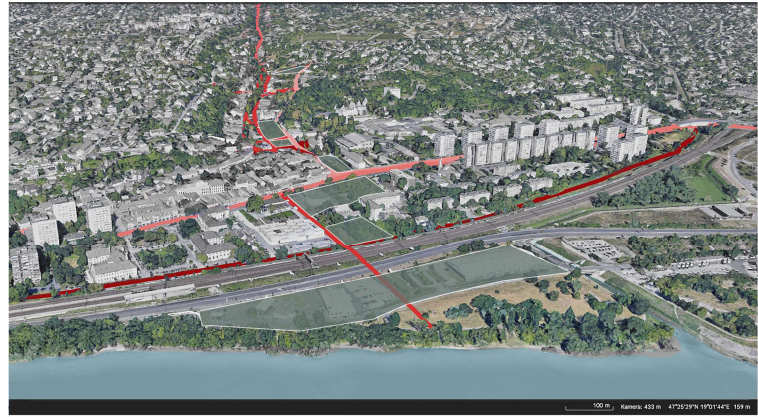
Busz



Helyszínrajz M=1:1000



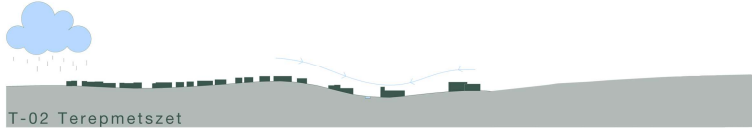
16.07.10 - 0980 400 m



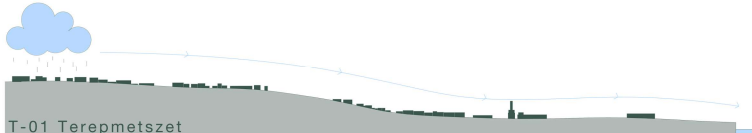
100 m Kamera: 433 m 47°23'27N 19°01'47E 159 m



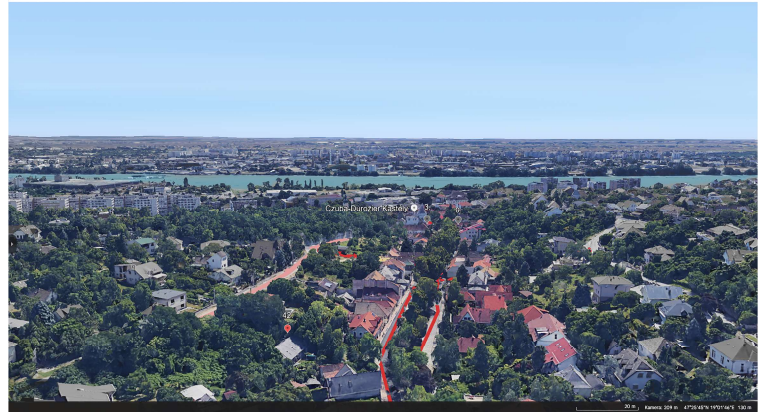
Utcakép



T-02 Terepmetszet



T-01 Terepmetszet



100 m Kamera: 208 m 47°26'07N 19°01'46E 160 m



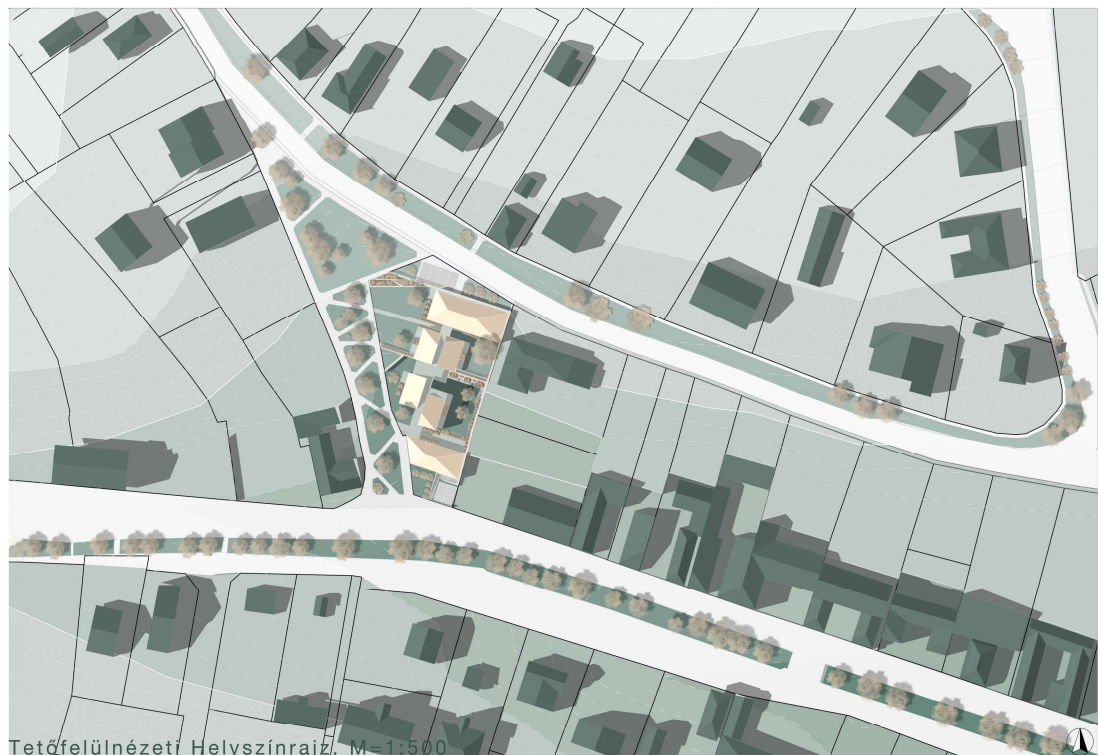
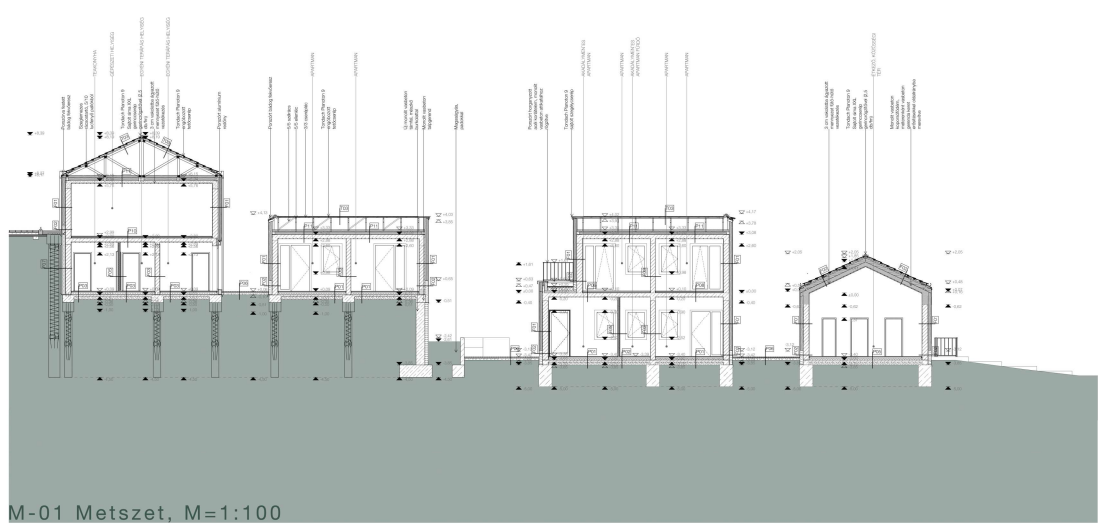
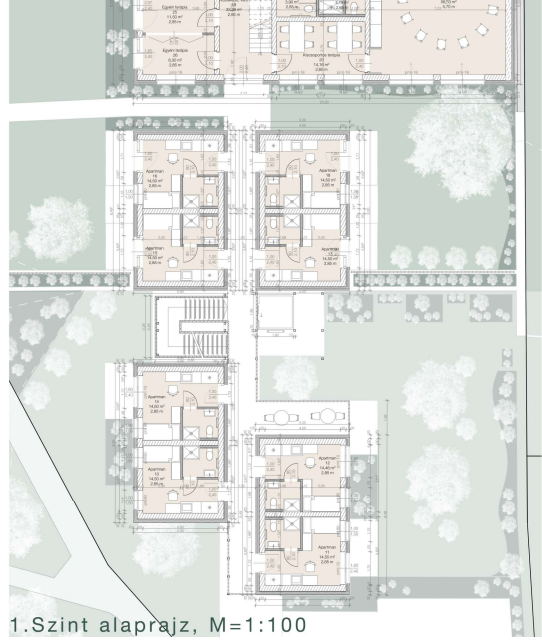
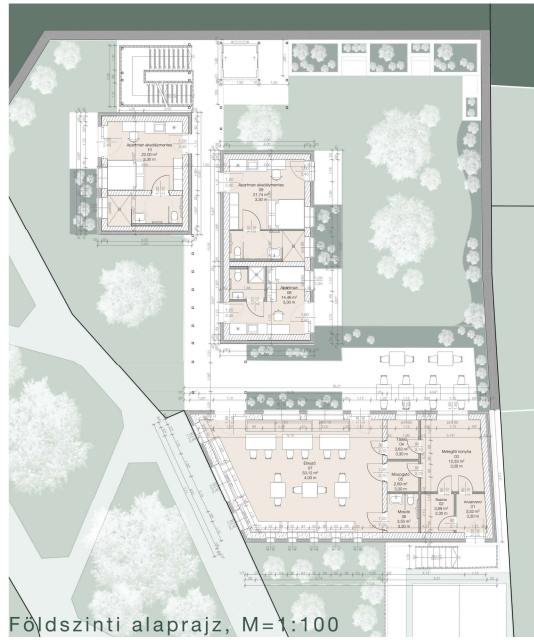
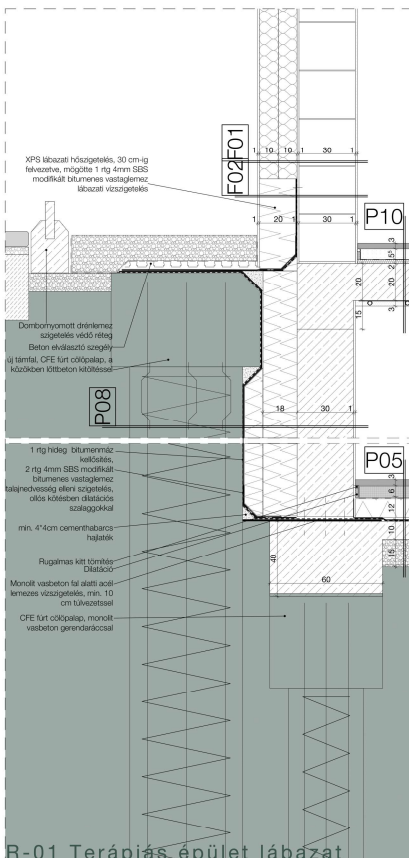
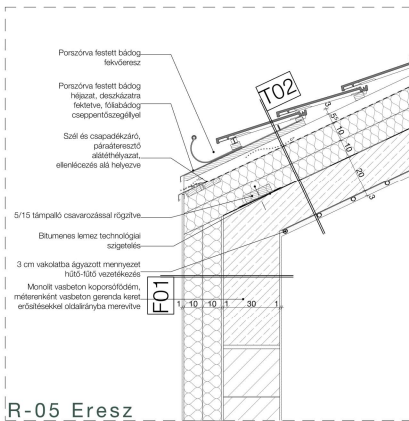
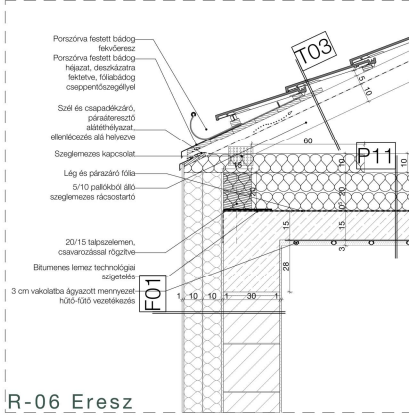
Mentális Menedékház és Terápiás Központ



Beépítés fejlődése

A beépítésnél figyelembe vettem a meglévő szomszédos épületeket, támfalakat, melyekhez igyekeztem az új épületekkel igazodni. A Péter Pál és Piébánia utca felől zár, a Szőlő utca felől felszakadódik az épület. A Beépítést formálta az utcakép, a privát belső udvar szükségessége, a zajterhelés, a kintről való beláthatóság, és a domborzat is.

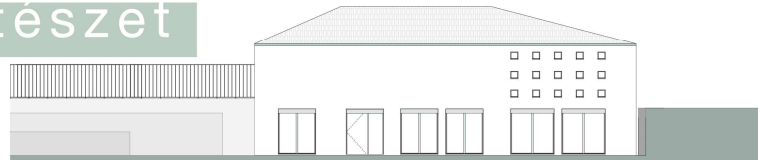
Részletrajzok M=1:10



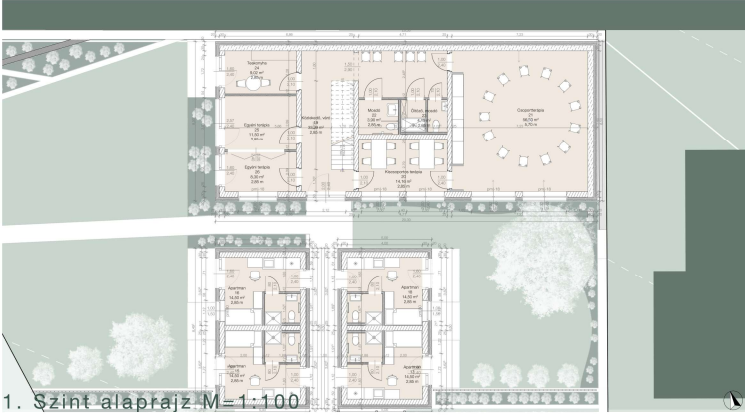
Terápiás épület és Belsőépítészet

Felépítés

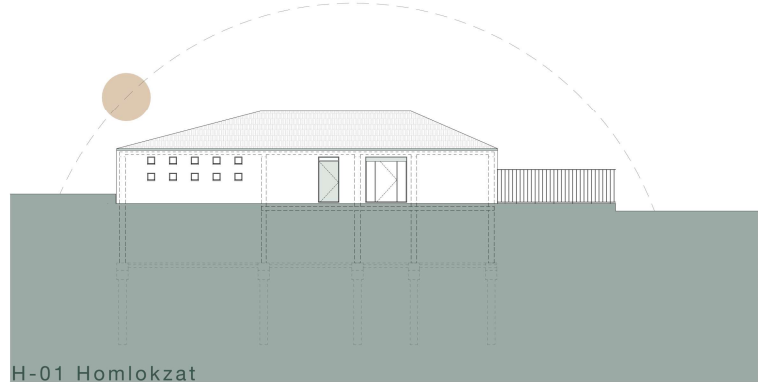
Az épületkomplexum északi épülete, a Délnyugati tájolású terápiás központ, két szintes (földszint plusz egy emelet) magastetős épület. Az emelet megközelíthető a Plébánia utcáról, ezt a bejáratot az itt lakó állandó dolgozók és esetlegesen a karbantartók használják. Két személyzeti apartman és a gépészeti helyiség található itt. A földszint megközelíthető az emelet egykarú lépcsőjéről, vagy (akadálymentesen is), a Szőlő utca felől érhető el a főbejárat. A csoport-terápiás szoba nagy alaprajzi kiterjedésű, reprezentatív terének belmagassága két szint magasságú. A többi tér mind egy szint magas.



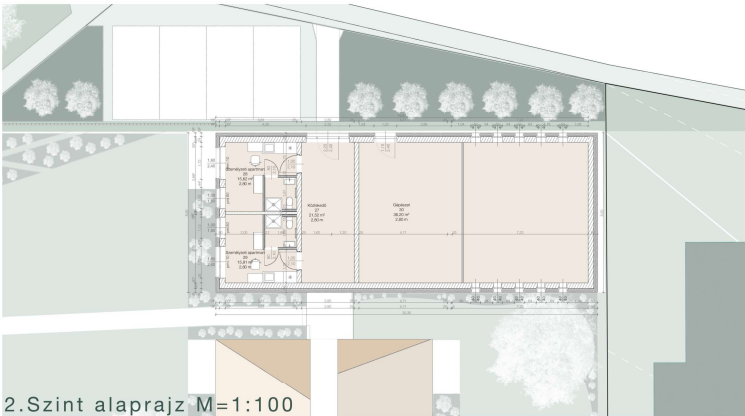
H-05 Homlokzat



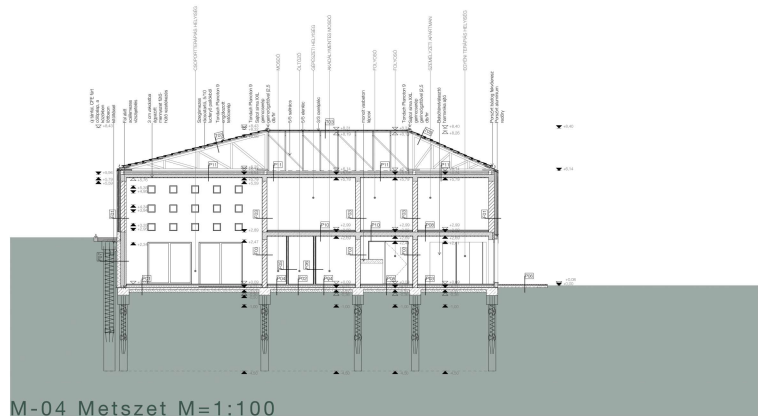
1. Szint alaprajz M=1:100



H-01 Homlokzat



2. Szint alaprajz M=1:100



M-04 Metszet M=1:100



Anyaghasználat: építészet és belsőépítészet

- Szőnyegpadló
- Kárpit, lakástextil
- Rattan
- Fa
- Üveg
- Acél
- Fehér vakolat
- Mészkö
- Fehér cserép

HOMLOKATI HŐSZIGETELŐ LAPOK ÉS RÖGÍTŐK

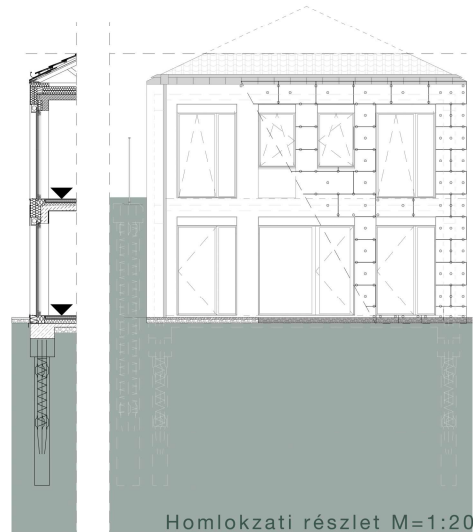
210 mm típusú hőszigetelő homlokati hőszigetelő lapok előtöltésű aljzattal.
- Rögítők: Rögítőkészlet és mechanikailag Thermomaster D-11 hőkímélés, tárcsák, fém bucsószerkezetek aljzattal.
- Anyagok: polisztirol, EPS, XPS és közepesvastagságú kőzetmechanikus rögítőkészlet egyaránt alkalmazható. A homlokati gátlós részén szőnyegpadló hőszigetelés kerül felhelyezésre, míg a kőzetmechanikus rögítőkészlet EPS, hőszigetelő lapokkal hőszigetelés kerül.

Műszaki adatok

- Újbeépítési: 60 mm
- Átépítési: 100 mm
- Kétfázisú erő ágazati kábel falazatbelső (sűrűség a 2,0 kg/m³, EN 771-1): 1,2 MN
- Főbeépítési: 100 mm
- Szeptember hővezetési: 0-40 Celsius-fok

A rögzítés paraméterei:

- Szükséges ábratartomány minimum 6 db/m²
- A szélterhelés a szélsebességet az intenzitáshoz, öndinnyő rögzítőkészlet miatt növelni kell, hártható a szélesség 1/8-ad részén, minimum 1,00 m-nél nagyobb méretű részen. Ez jelek között 1,5 méter és 8,00 db/m² mértékű.
- Tervezésnél kell arra, hogy a szélterhelést maximum 1,0-1,5 mm-nél jobban ne súlyosítsák be.
- A hőszigetelési réteg vastagság: 100 mm.
- A nyílászárók szélre zárásnál való megőrzéses kérd.



Homlokzati részlet M=1:20

Udvarok

A három épület közötti, két szintes udvar egy intímebb kert kialakítását eredményezi. Ennek felső szintjén jó idő esetén terápiás foglalkozások is folytathatók.

- Erdőkertés
- Biodiverz
- Kaszálható
- Őshonos
- Magasságyás
- Fény és árnyék

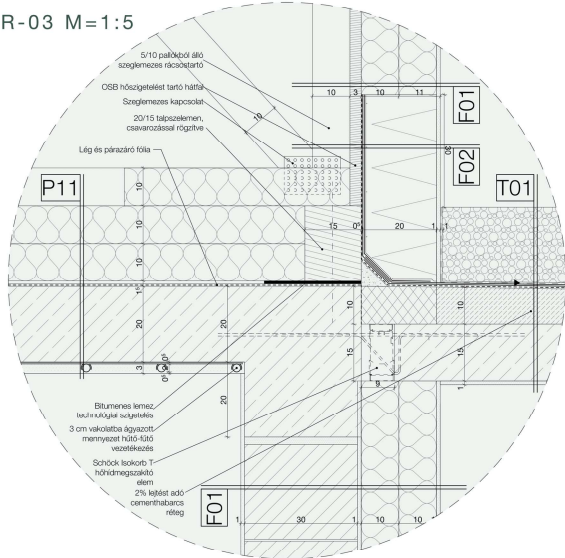
Apartmanok épülete és Részletrajzok

Felépítés

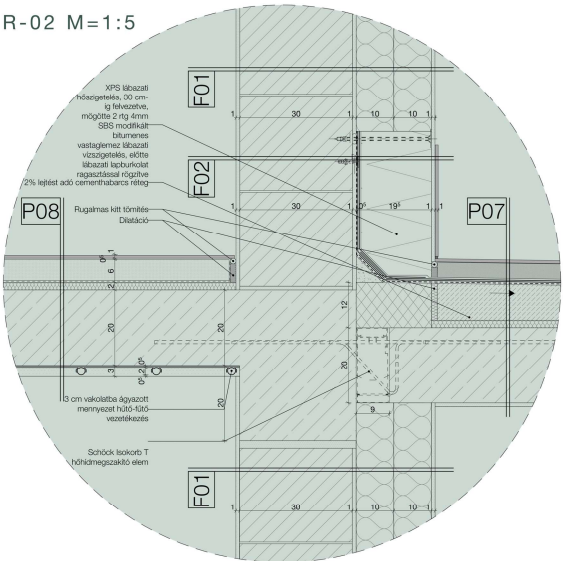
Az apartmanok épületei középfolyosós közlekedési rendszerre szervezett, két apartmanonként összefogott házak. A földszinten elhelyeztem 1-1 nagyobb, akadálymentes kialakításra alkalmas apartmant. Minden apartman tartalmazza az alapszükségeket kielégítő berendezést (hűtő, mikró, mosogató, felszerelt fürdő). Az épületgyűttes vertikális közlekedőmaga a folyosóra merőleges, fedett-nyitott, acél-szerkezetű lépcső és lift.

Részletrajzok

R-03 M=1:5



R-02 M=1:5



R-04 M=1:5

