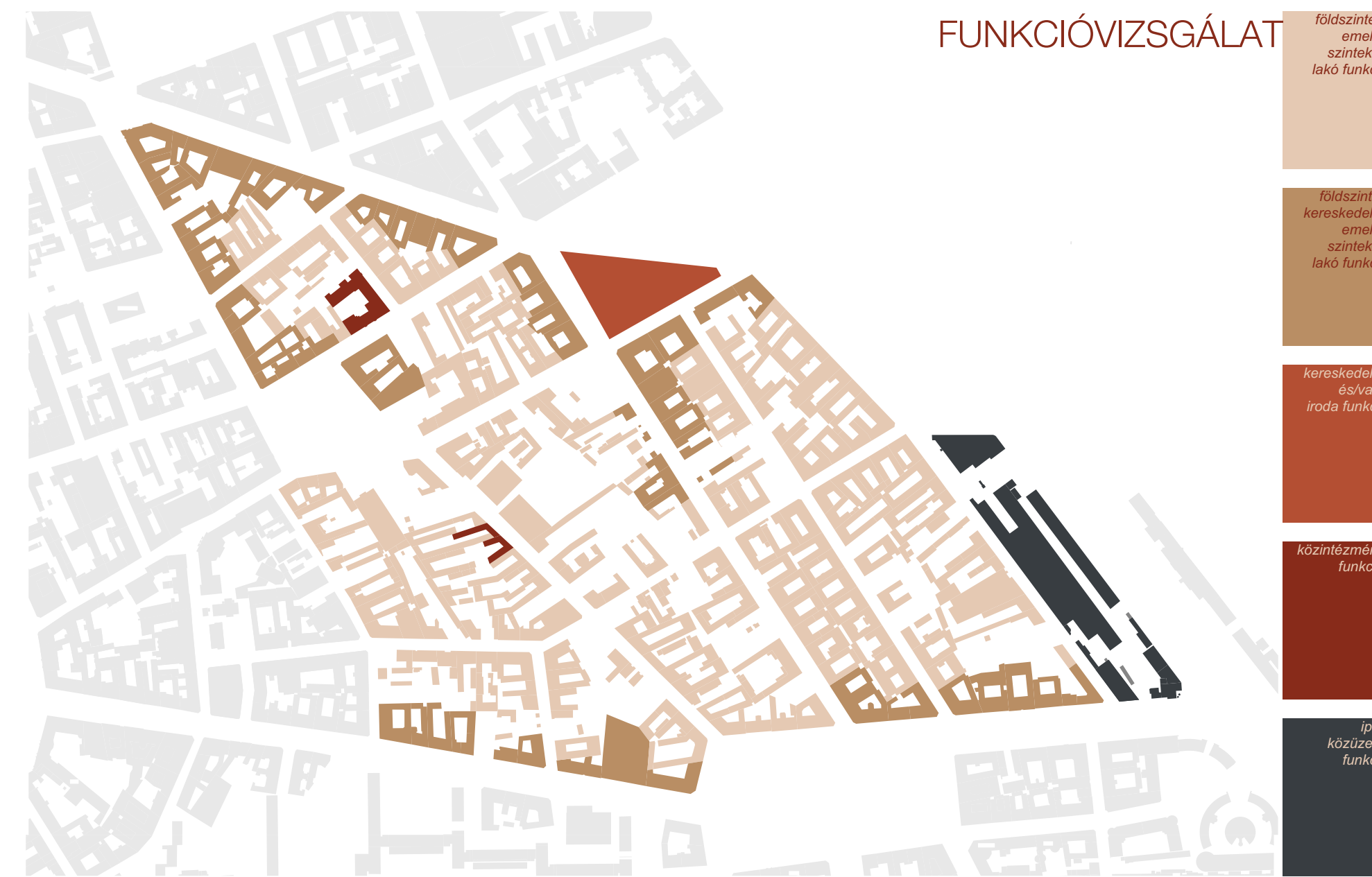
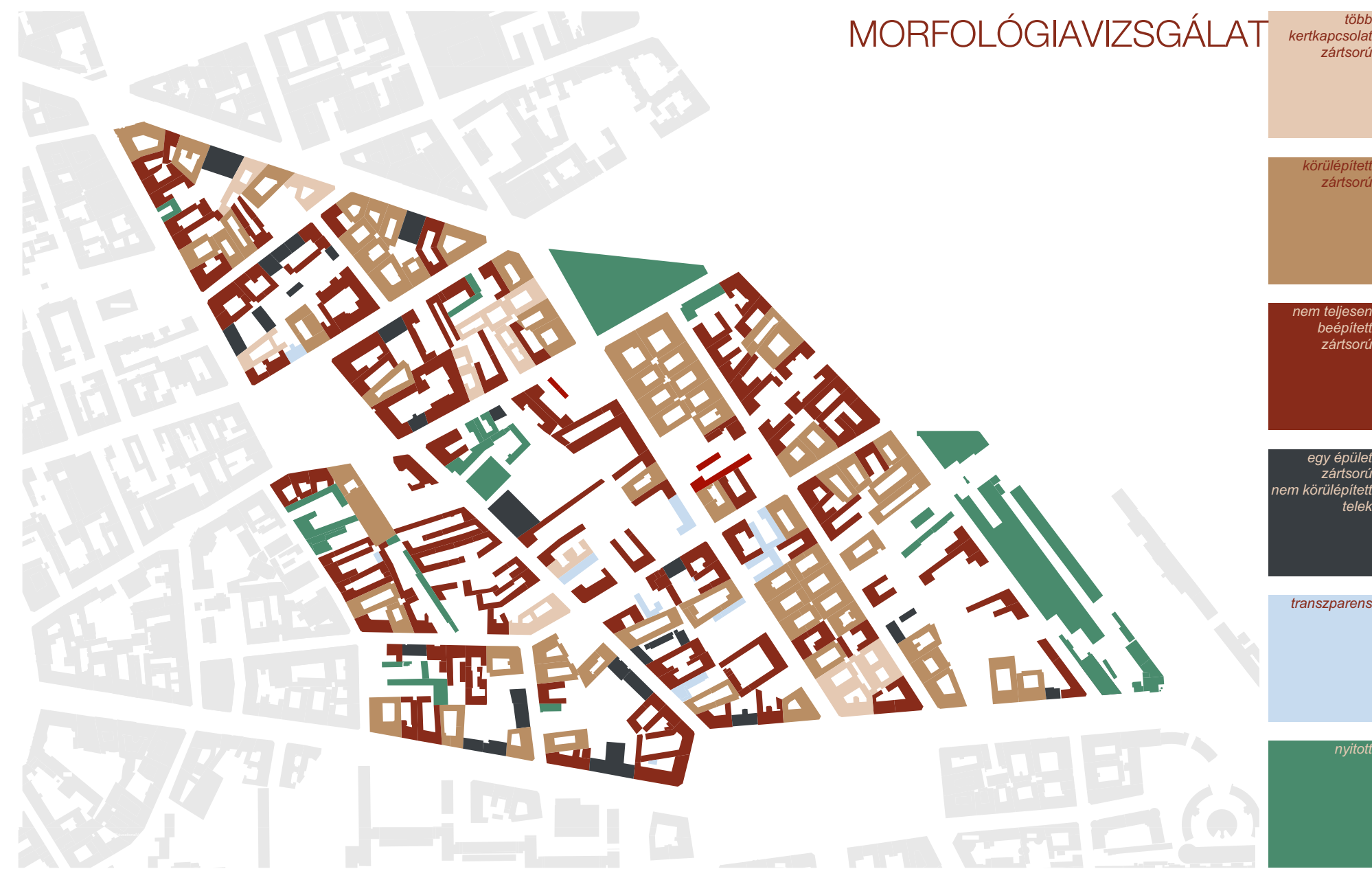


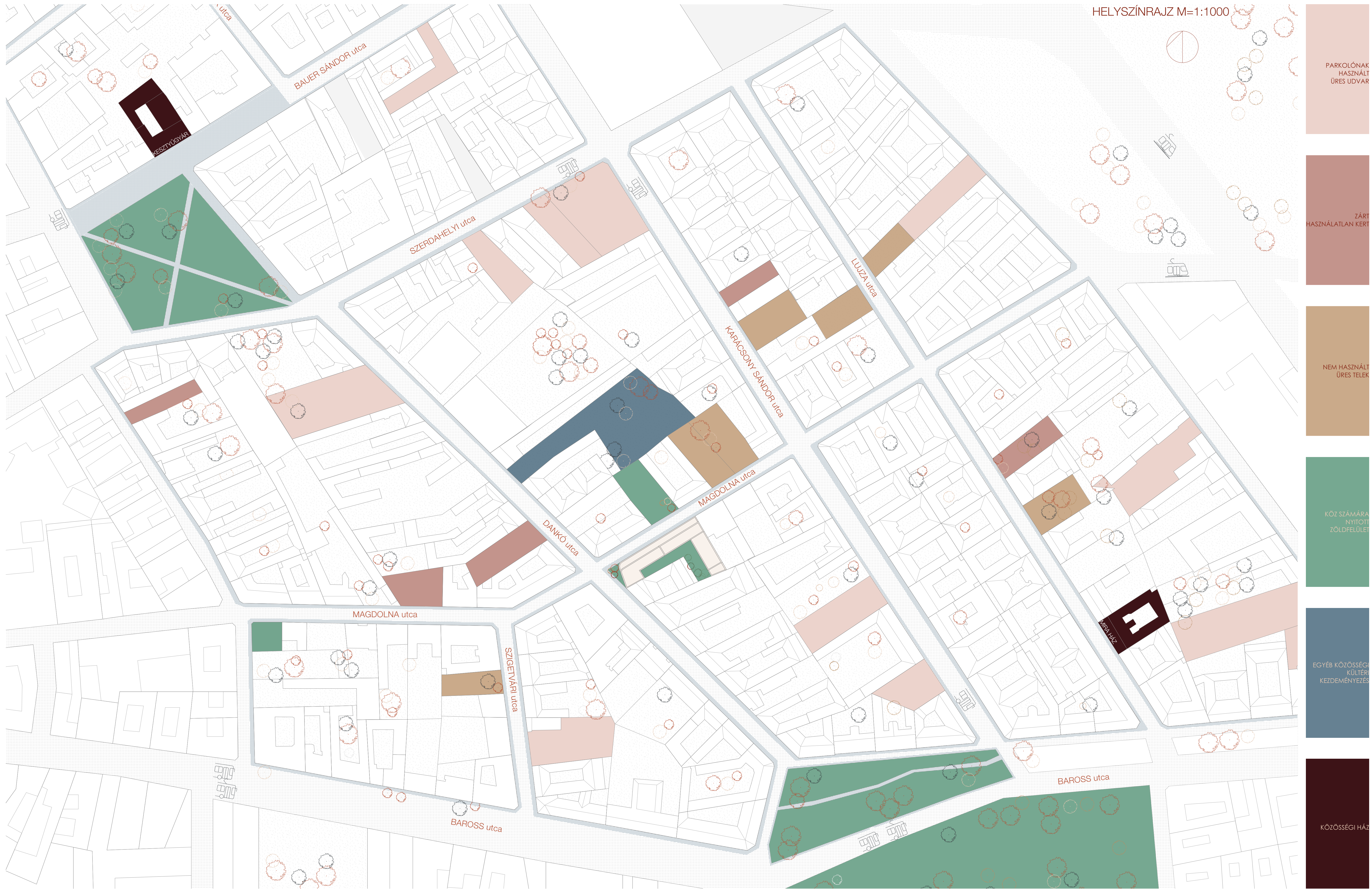
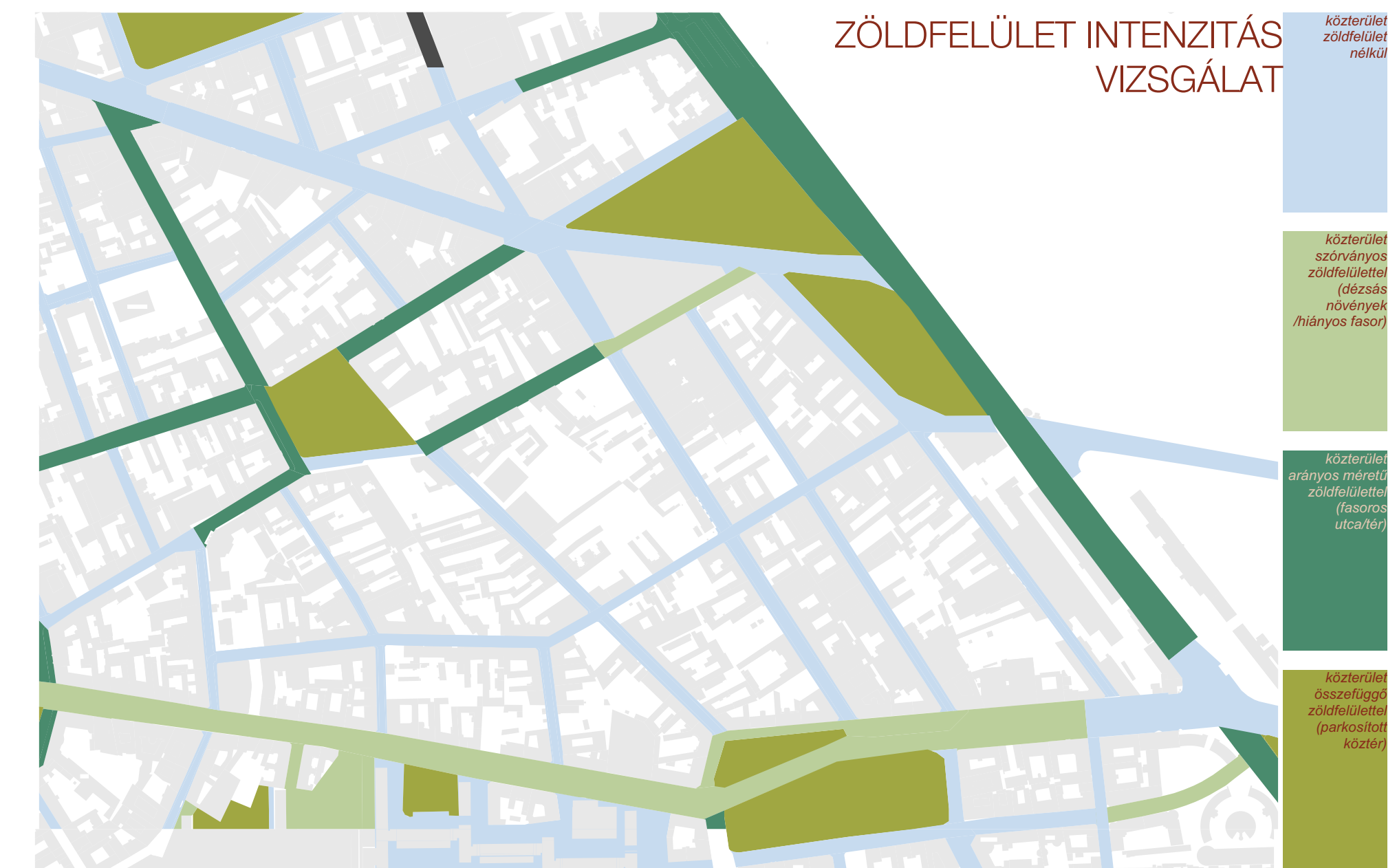
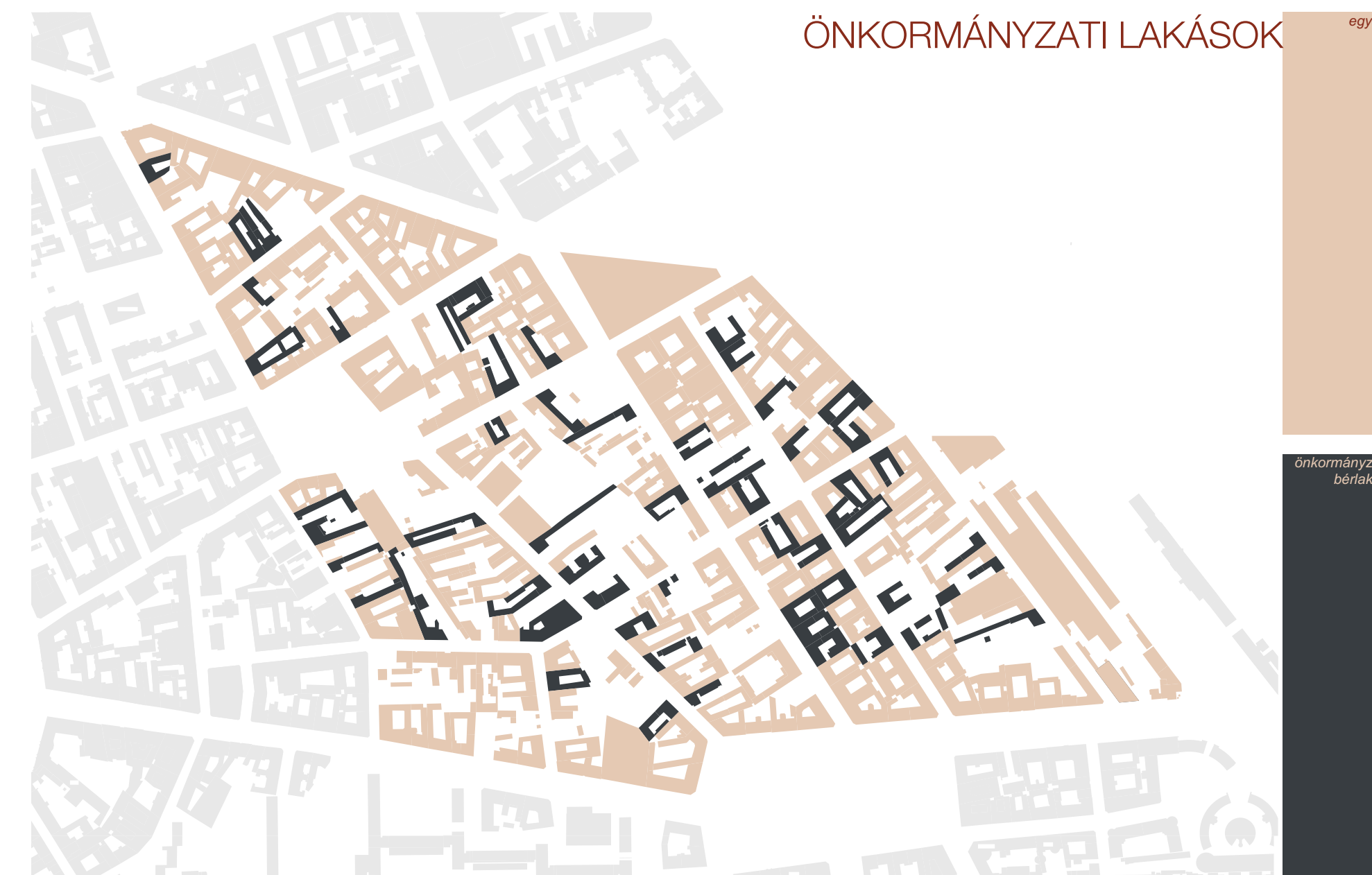
# SZOCIÁLIS BÉRLAKÁSPRORAM MAGDOLNANEGYED

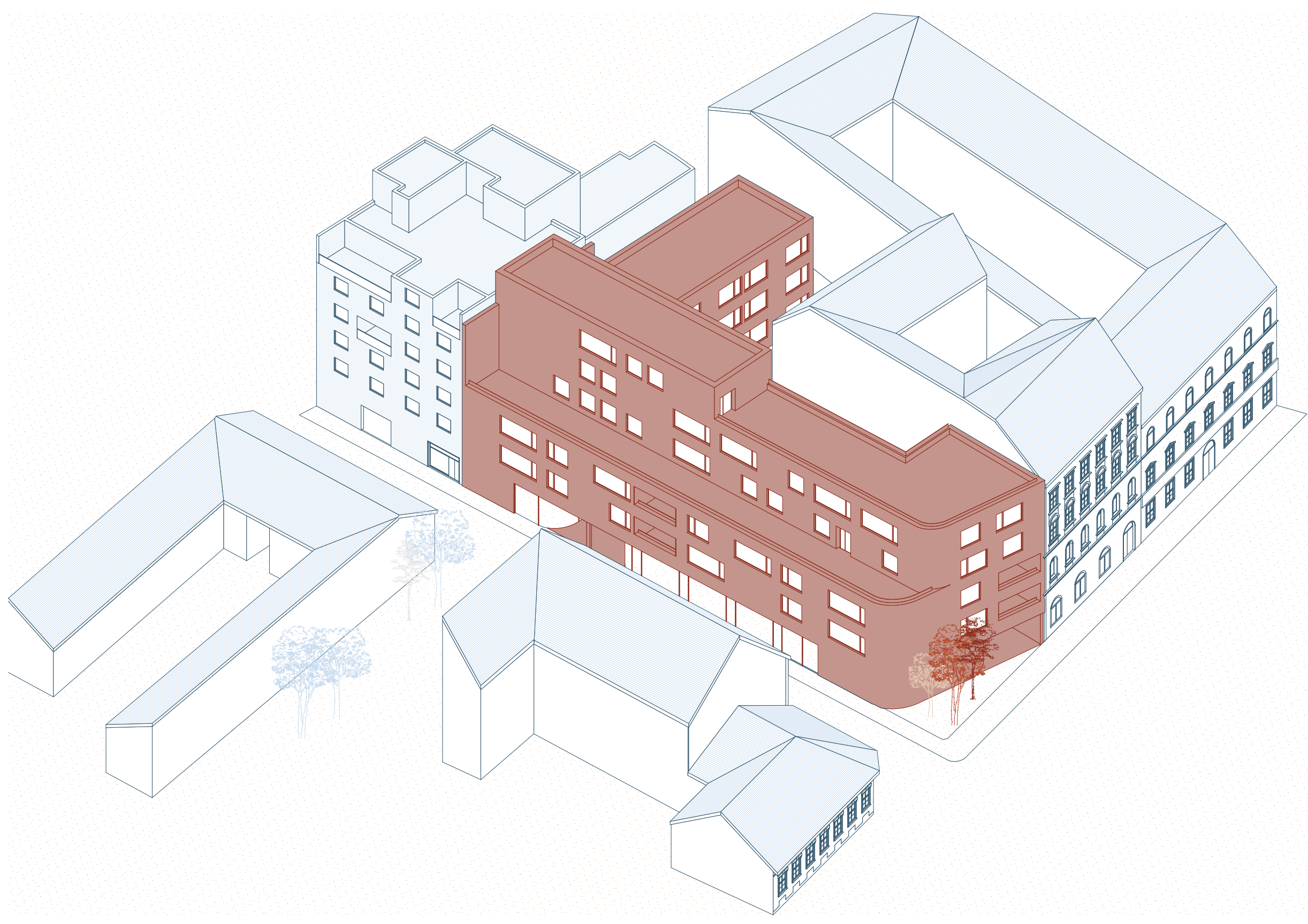


A negyedről végzett vizsgálataim nagy mértékben elősegítették a tervezés megkezdését. Összevethető a térképekből, hogy a szociális bérlakások nagy részben rossz állapotban vannak, felújításra szorulnak a negyedben. Emellett a negyed zöldfelületi aránya kifejezetten alacsony. A fent említett problémák fejlesztésekkel és városrehabilitációs projektekkel idővel megváltoztathatóak.

A negyed részletesebb vizsgálata az alsó térképen látható. A helyszínrajz bemutatja a negyedben már megkezdett fejlesztéseket. A vizsgált területen emellett bemutatásra kerül a fennmaradt szabad telkek használata is. A városrész gyors fejlődése miatt rengeteg építkezés zajlik jelenleg is a negyedben, így az üres telkek gyorsan változnak. Azonban az ideiglenes használatuk jó megoldás lenne a városrehabilitáció megvalósításához.

A fennmaradó üres telkek nagyrészt parkolóként, vagy egyáltalán nincsenek használva. Az itt parkoló autók tömörülve egy, maximum kettő kijelölt üres telkre helyezését a felszabaduló tereket átmeneti közös kerteknek, udvaroknak, játszótérnek az elhelyezésére lehetne használni. A felmerülő projekt megvalósítása a helyiek bevonásával a negyedben értelmesen megjelenő szegregációt is csökkenthetné.





MAGDOLNA UTCA 27-31

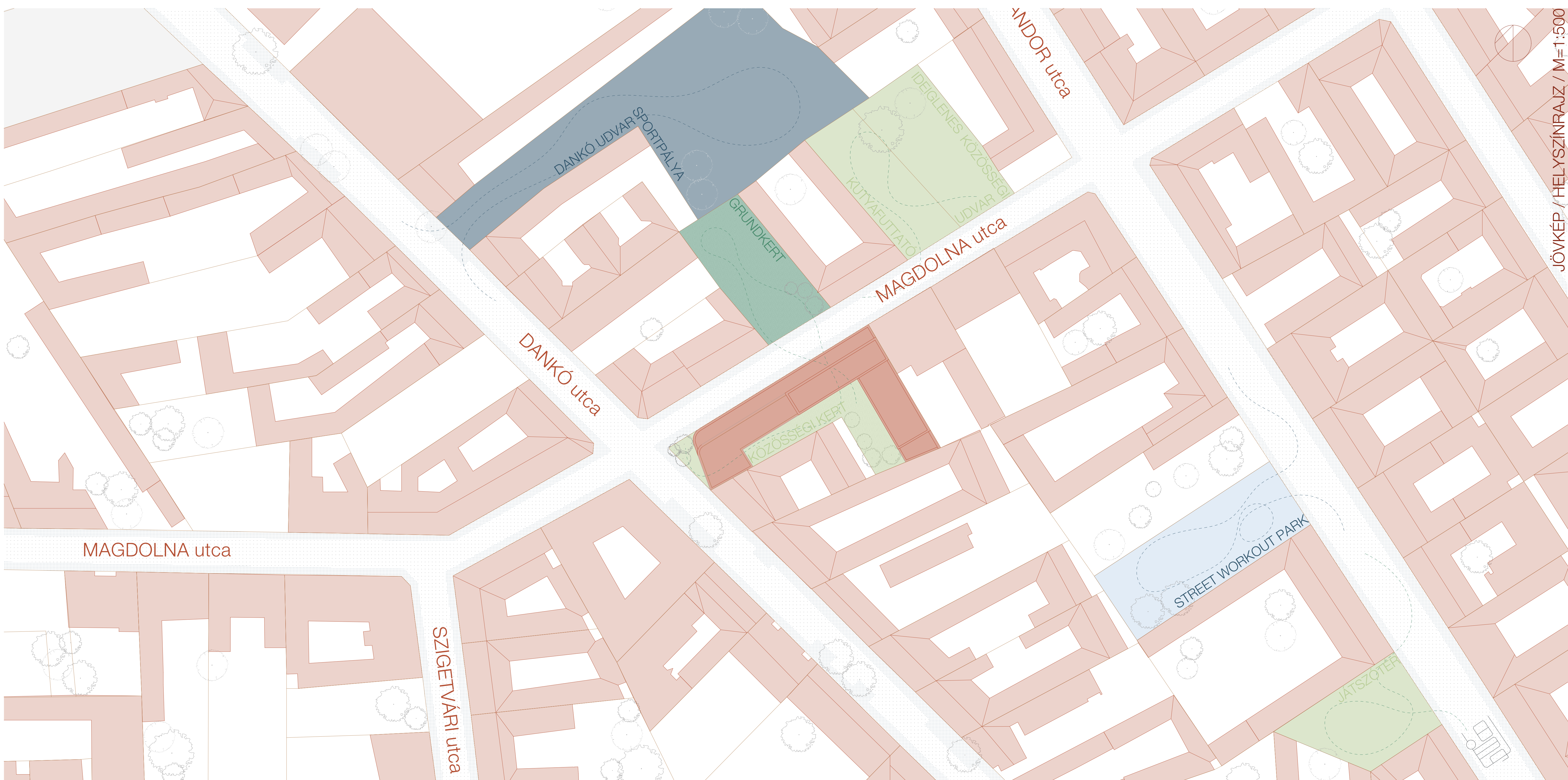


MAGDOLNA UTCA 26-30



DANKÓ UTCA 27-31

JELLENLEGI ÉS JÖVŐBELI KEZDEMÉNYEZÉSEK



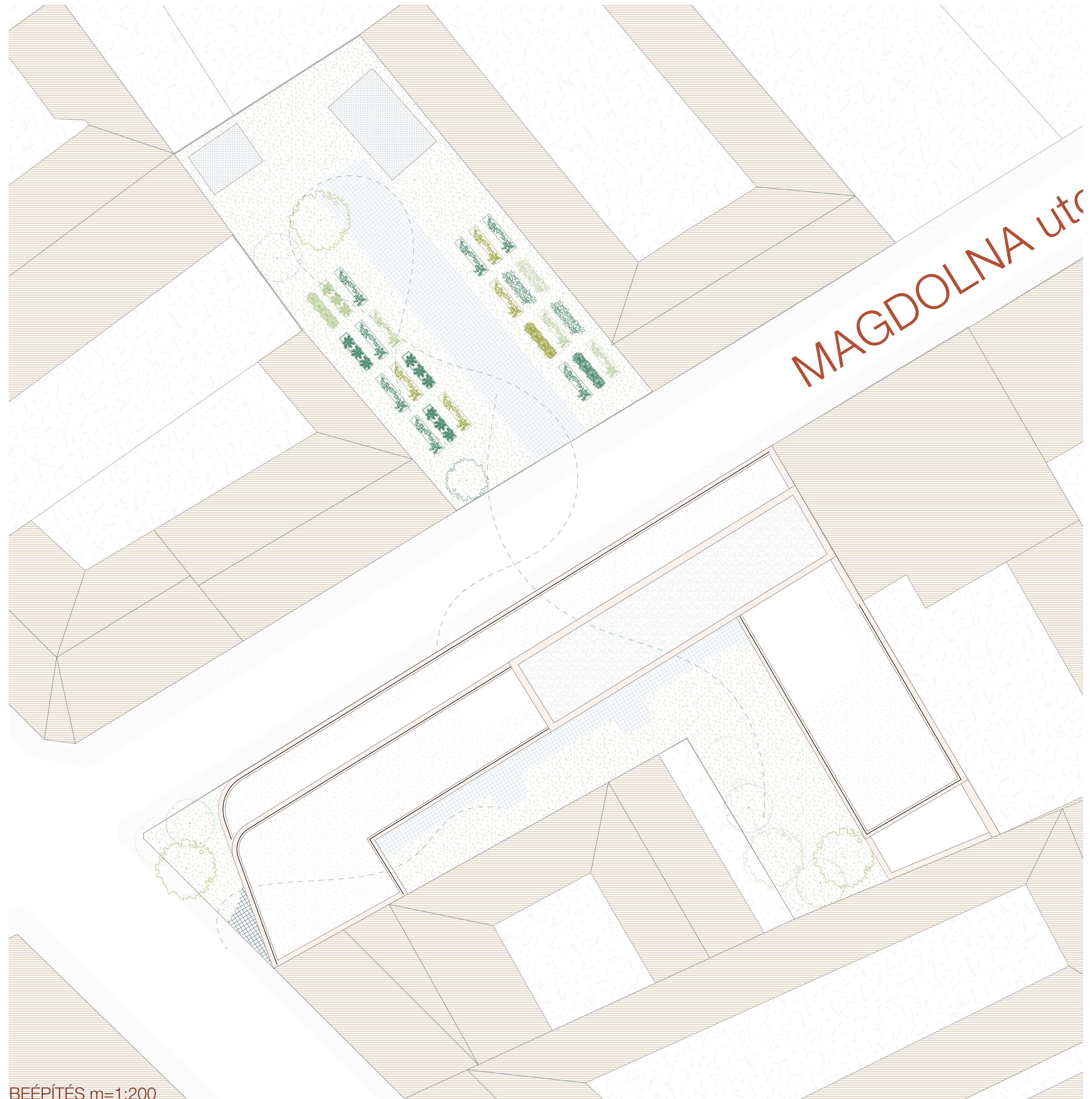
JÖVŐKÉP / HELYSZÍNRAJZ / M=1:500



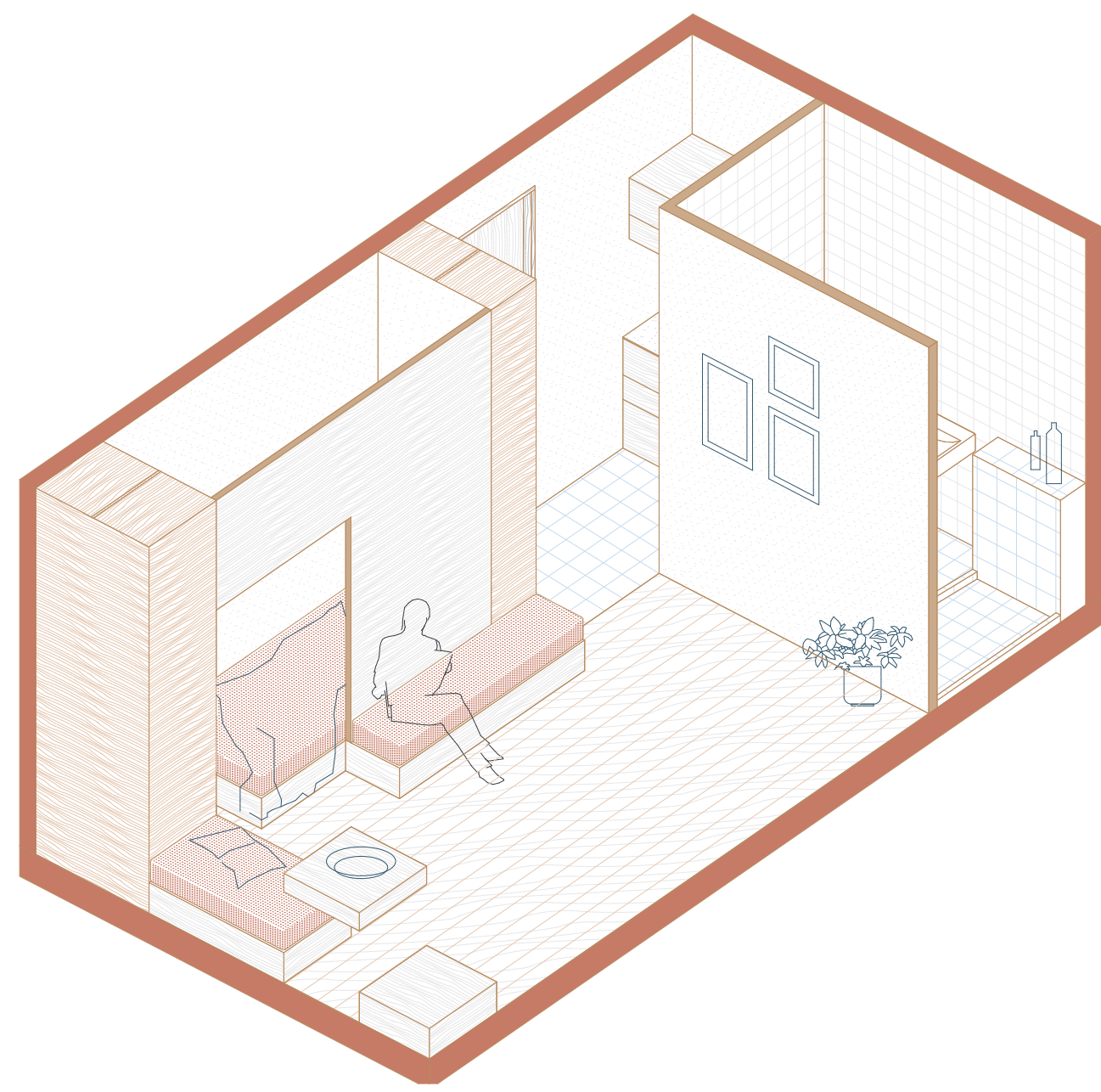
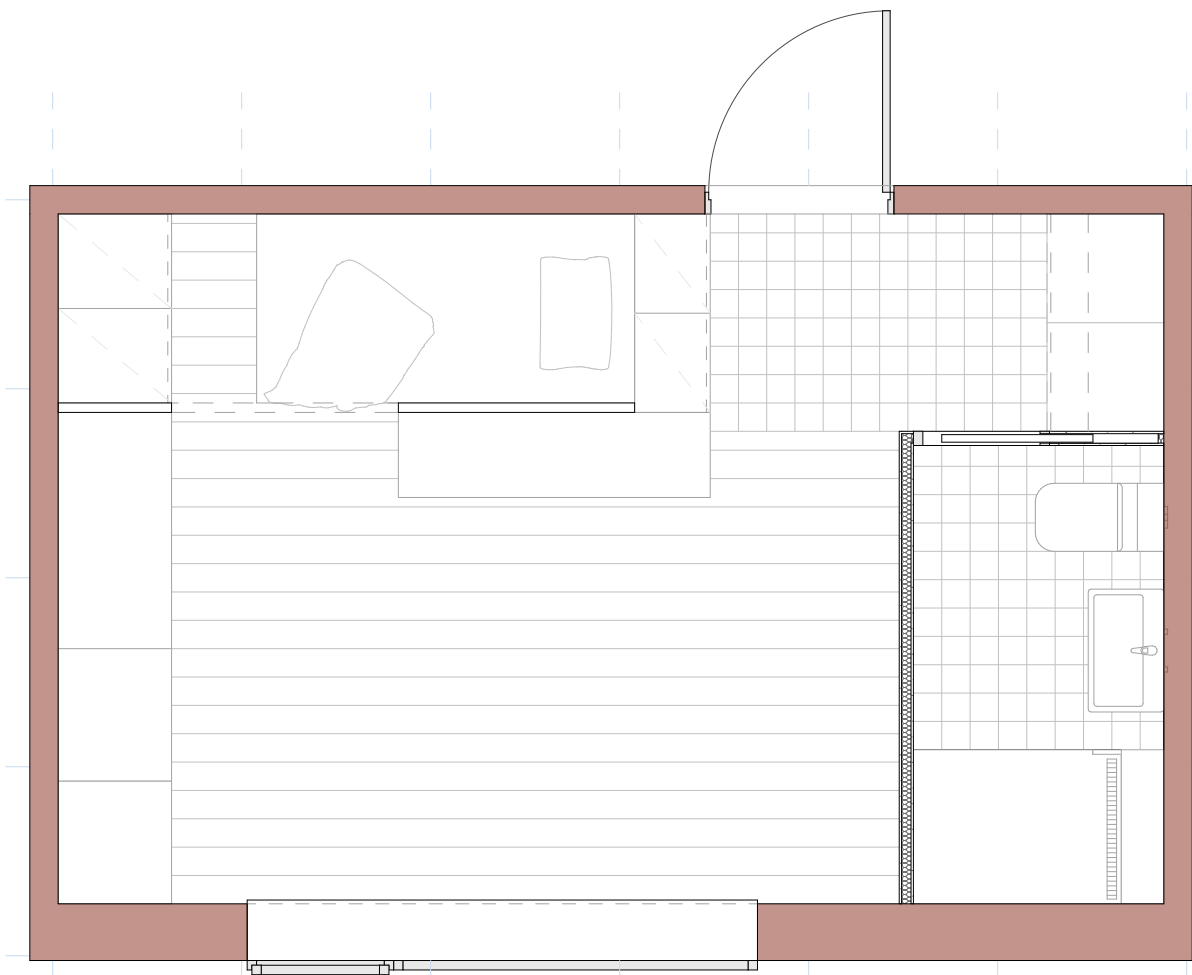
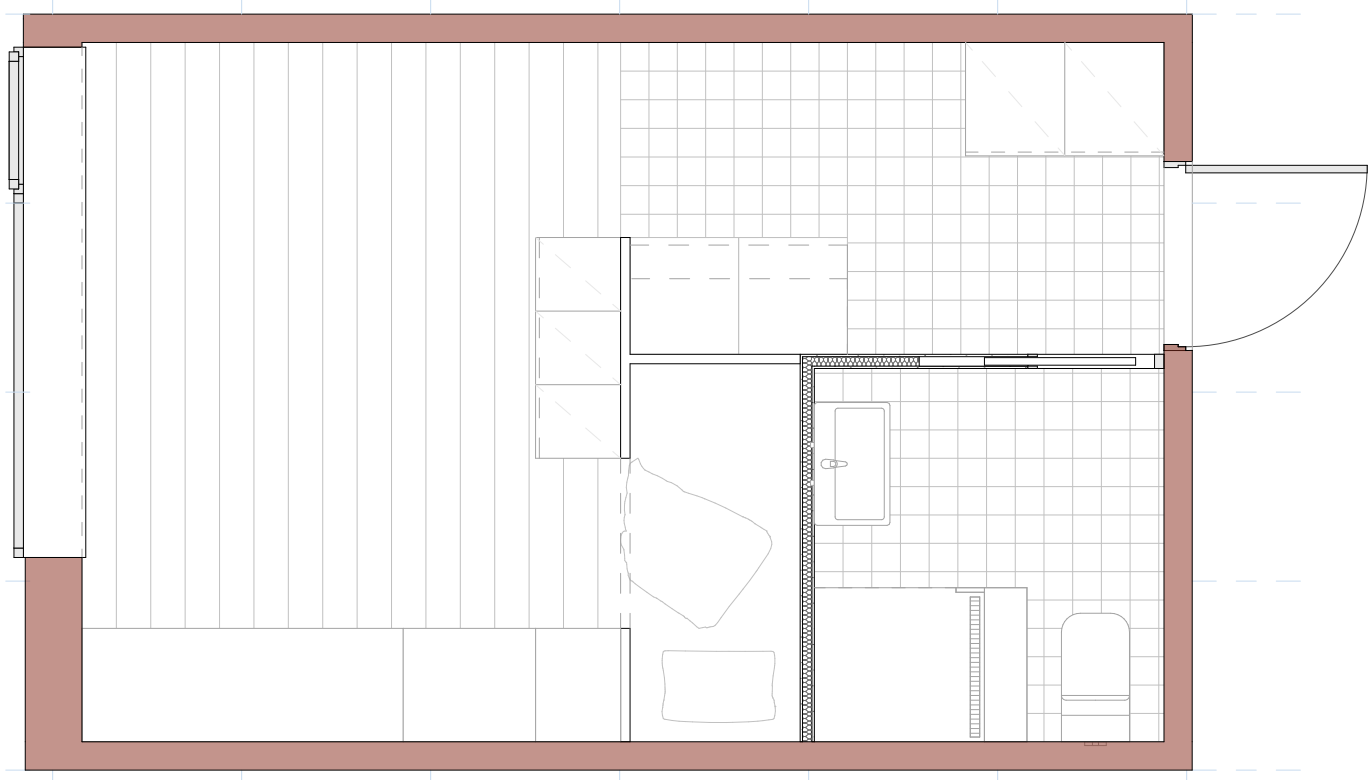
FÖLDSZINTI alaprajz m=1:100



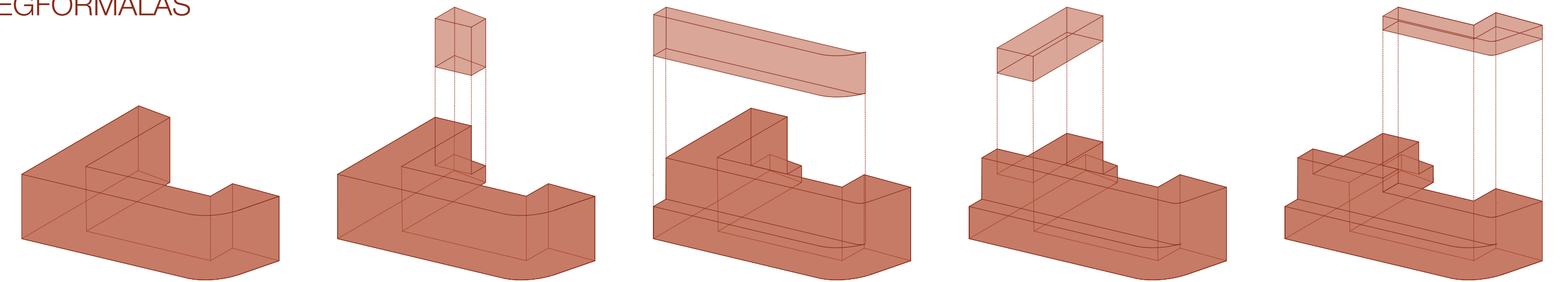
A telek kiválasztása a Magdolna utca 29-31 szám alatt található telkek összevonásával alakult. A telek jelenleg kihasználatlan, rossz állapotú épület található rajta. A telekkel szemben kialakított közösségi kert jó összekapcsoló pont a tervben kialakított közösségi konyhával.  
A pontos helyszín elhelyezkedését tekintve a Magdolnanegyed központi részén található, amely megfelelő hely lehet a közösségépítő funkció elhelyezésére.



BÉÉPÍTÉS m=1:200



TÖMEGFOMÁLÁS



Az épület tömegének formálása a teraszterek kialakításával alakult. A harmadik emeletől felfelé minden emeleten egy tetőterasz található, amely elsősorban az itt lakók számára a telek adottságai (keskeny, kevés zöldfelület az udvaron) miatt kialakított zöldtető, emellett az épület formaiságát erőteljesen meghatározó elem.

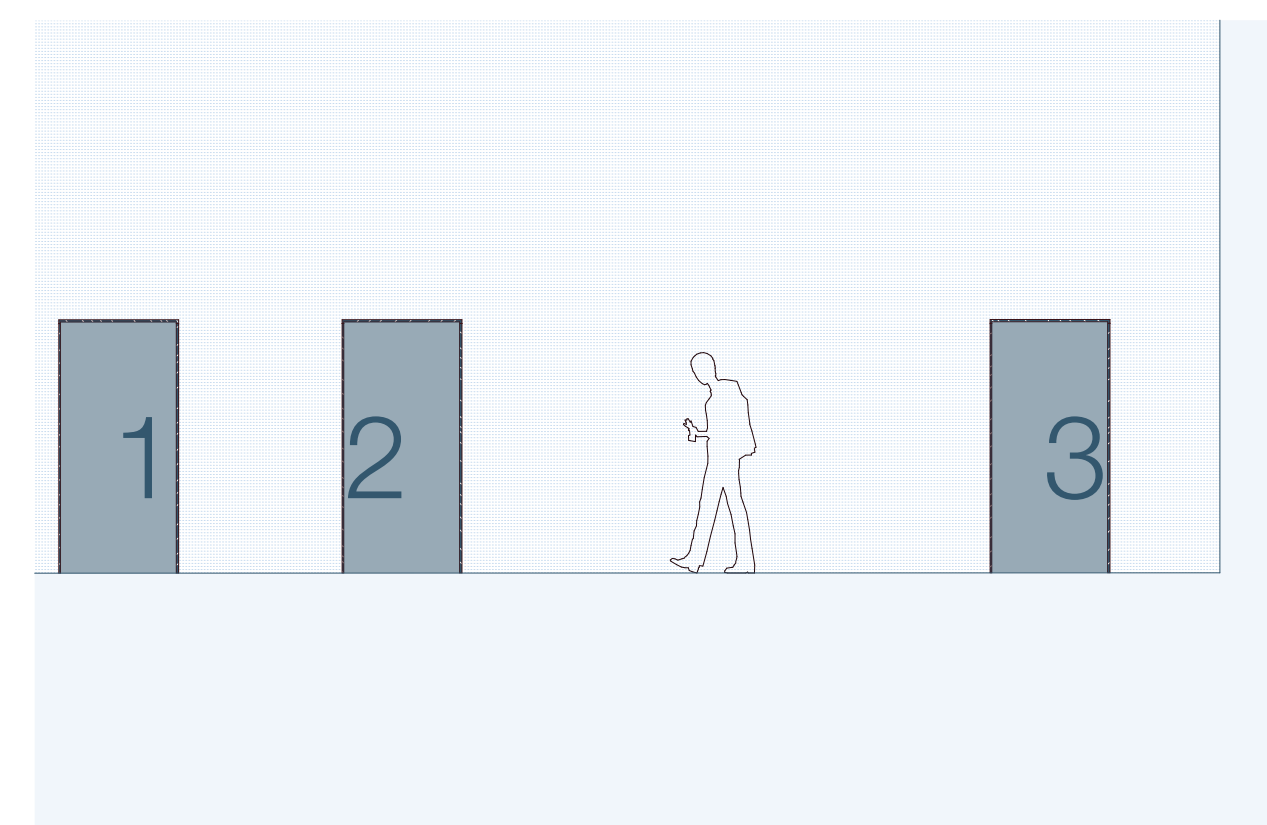
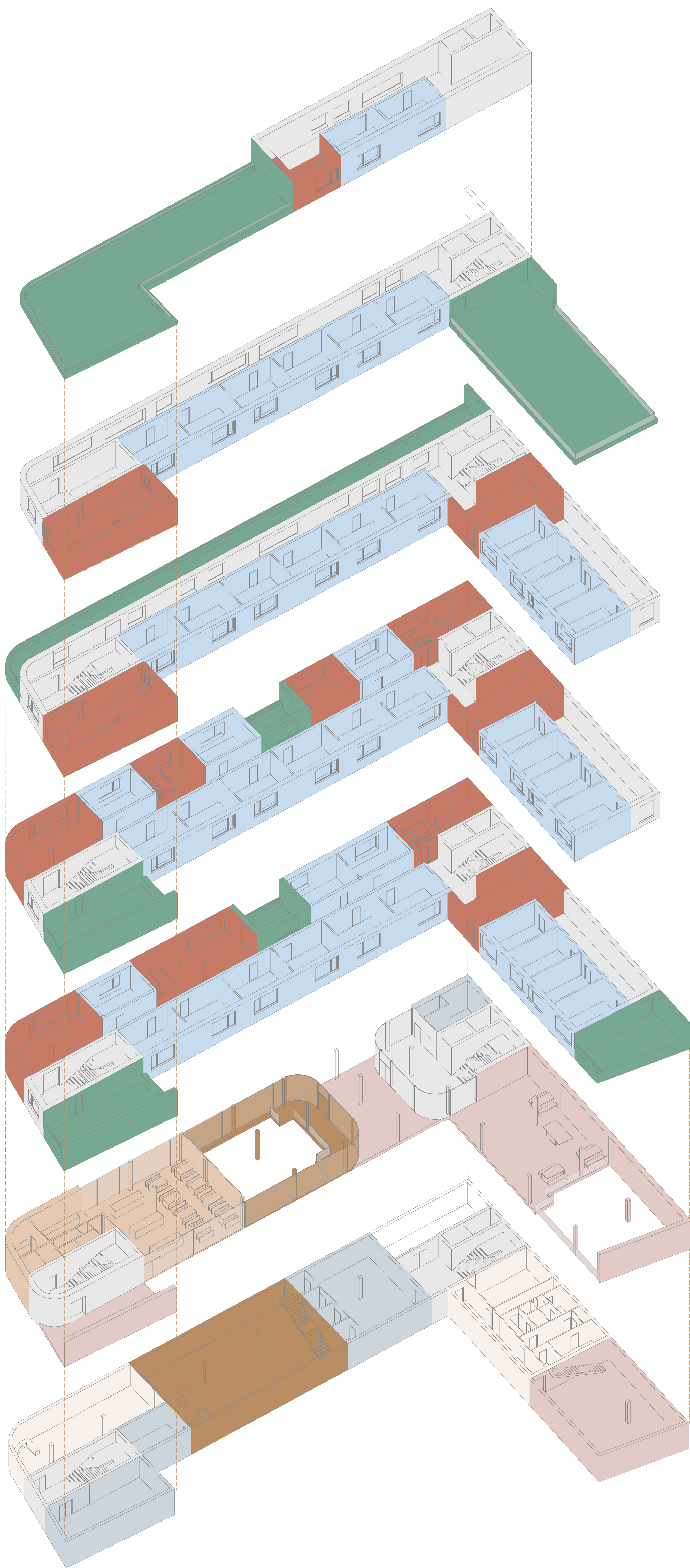
LAKÁS alaprajzok / működés



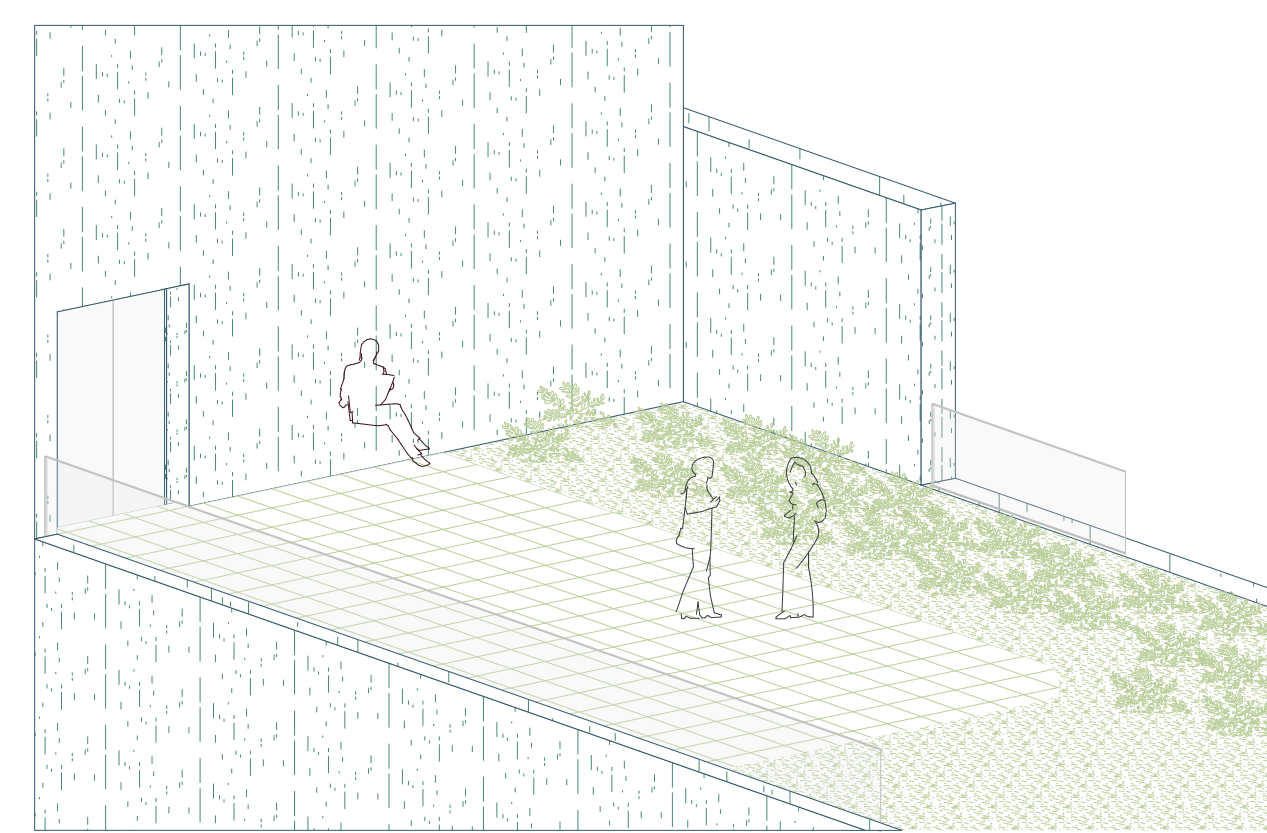
## SZOCIÁLIS BÉRLAKÁSPRORAM

## MAGDOLNANEGYED

## FUNKCIÓK ELOSZLÁSA AZ ÉPÜLETBEN

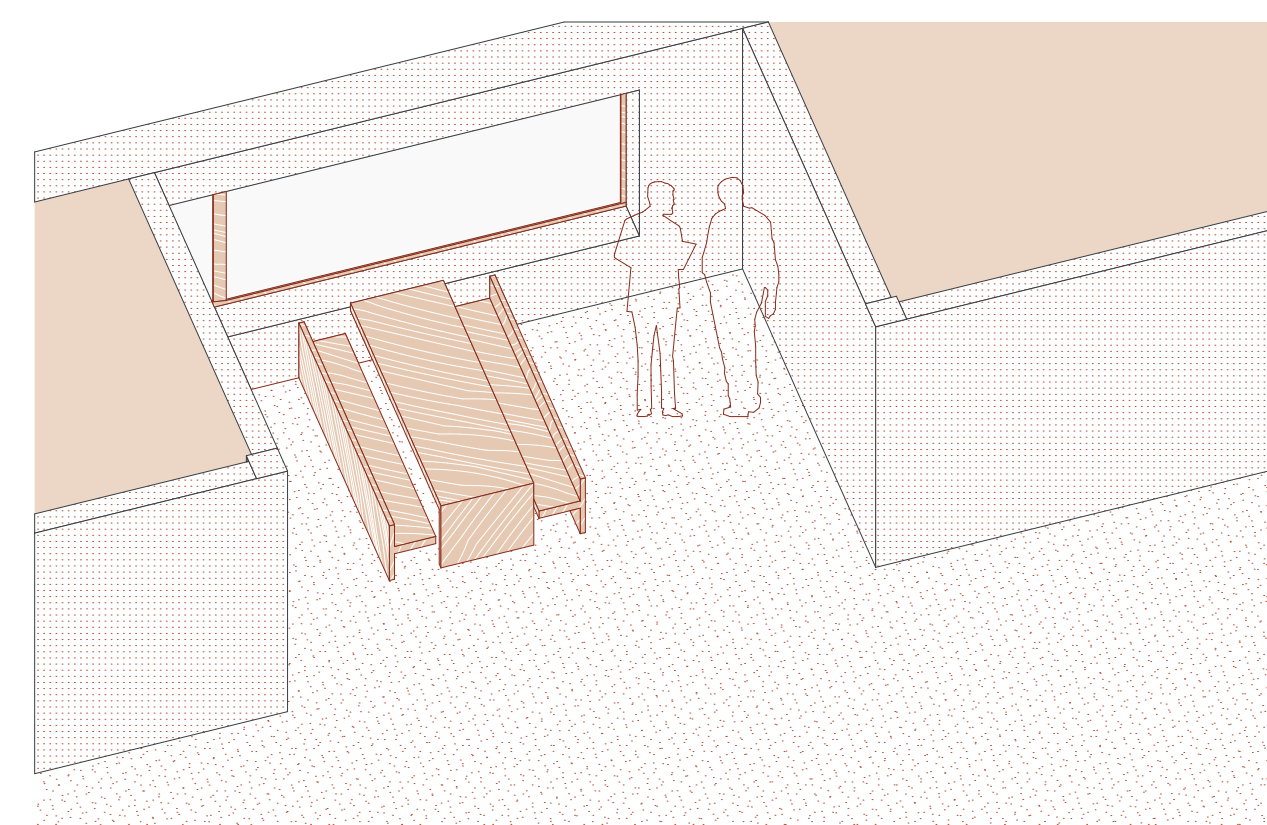


Az épületben elhelyezett lakások szociális alapon kerülnek bérebe adásra a helyi önkormányzat által. A lakásokban minden szükséges funkció megtalálható. Méretét tekintve minimalizált, elsősorban egyedülálló, hátrányos helyzetű fiatalok számára kialakított lakóterek.



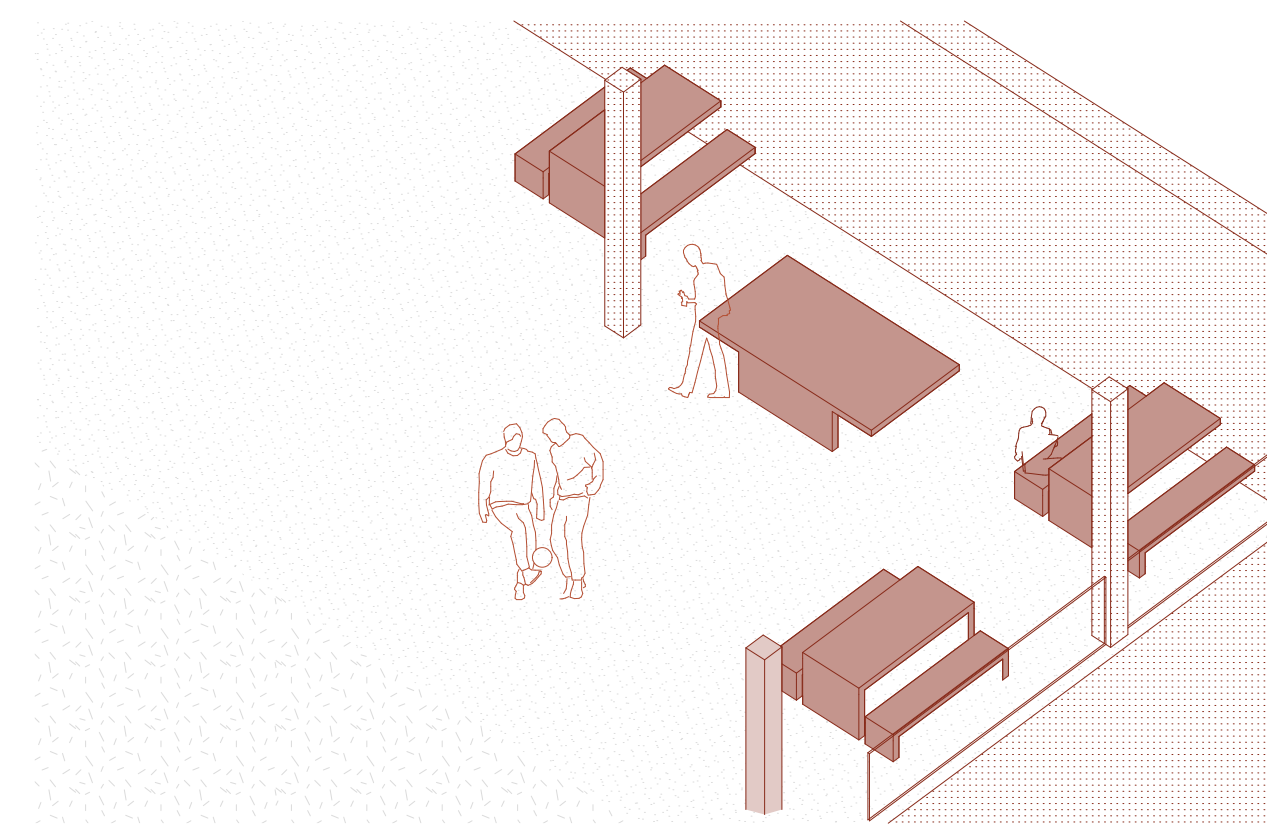
A harmadik emeletről felfelé minden emeleten a tömeg formálásával egy terasztető alakul. Ezzel is növelve a lakók számára elérhető zöld környezetet, a keskeny és kis méretű udvar mellett. A terasztetők kizárólag az itt lakók számára használhatóak.

Azokon a szinteken, ahol nem található tetőterasz, egy-egy loggia ad lehetőséget a levegőzésre.

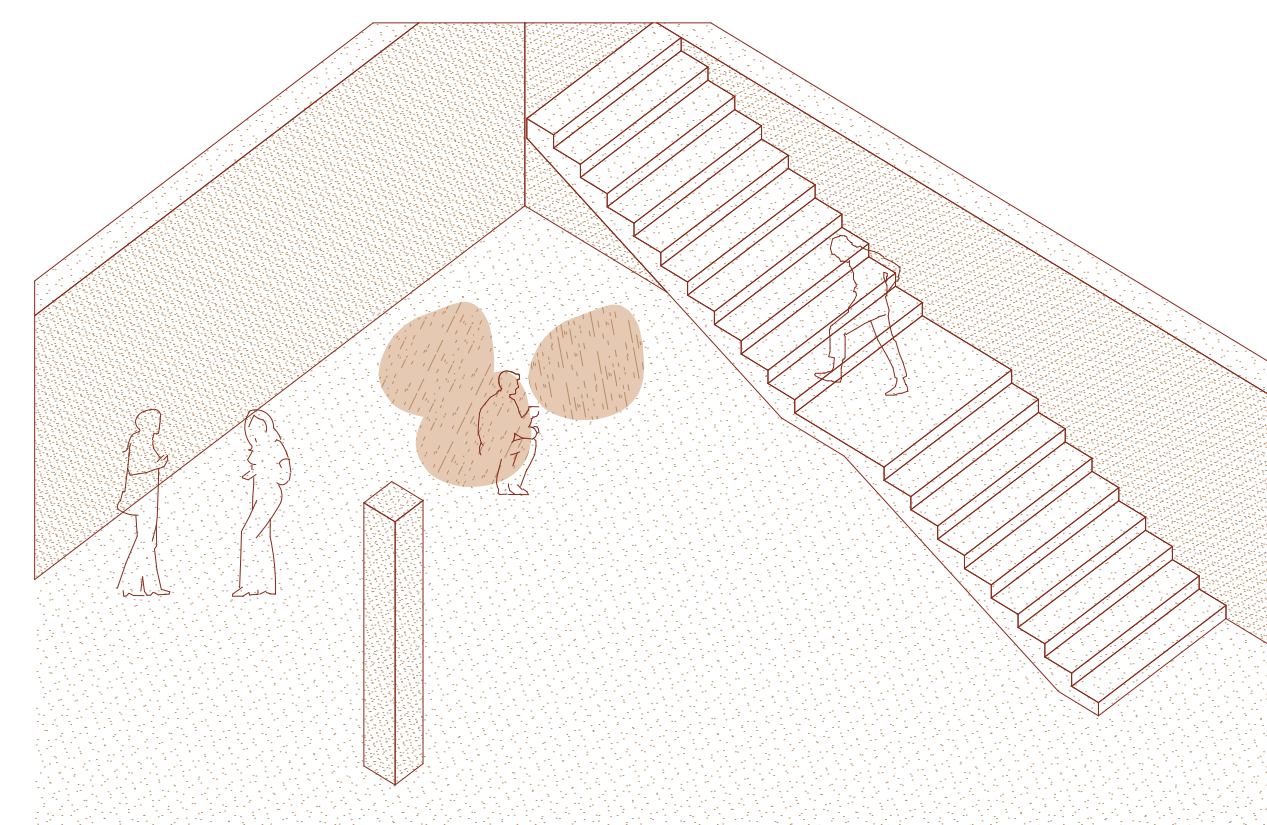


Az épület minden lakott szintjén, 3 típusú közös tér is kialakításra kerül. A közös terek főként az északi homlokzati oldalon, a raszterben elszórtnak találhatók. A térbüvületek kialakításának célja a lakók közösségépítésre való ösztönzése, illetve, ha a kis lakásuk nyújtotta belső tér minimalizáltsága miatt bizonyos tevékenységre nem lenne elég tér, itt megtalálhatják a szükséges térmennyiséget.

A funkciók között közös konyha, egyszerű térbüvület tanulásra, munkára, illetve nappali hangulatú tér kerül kialakításra.

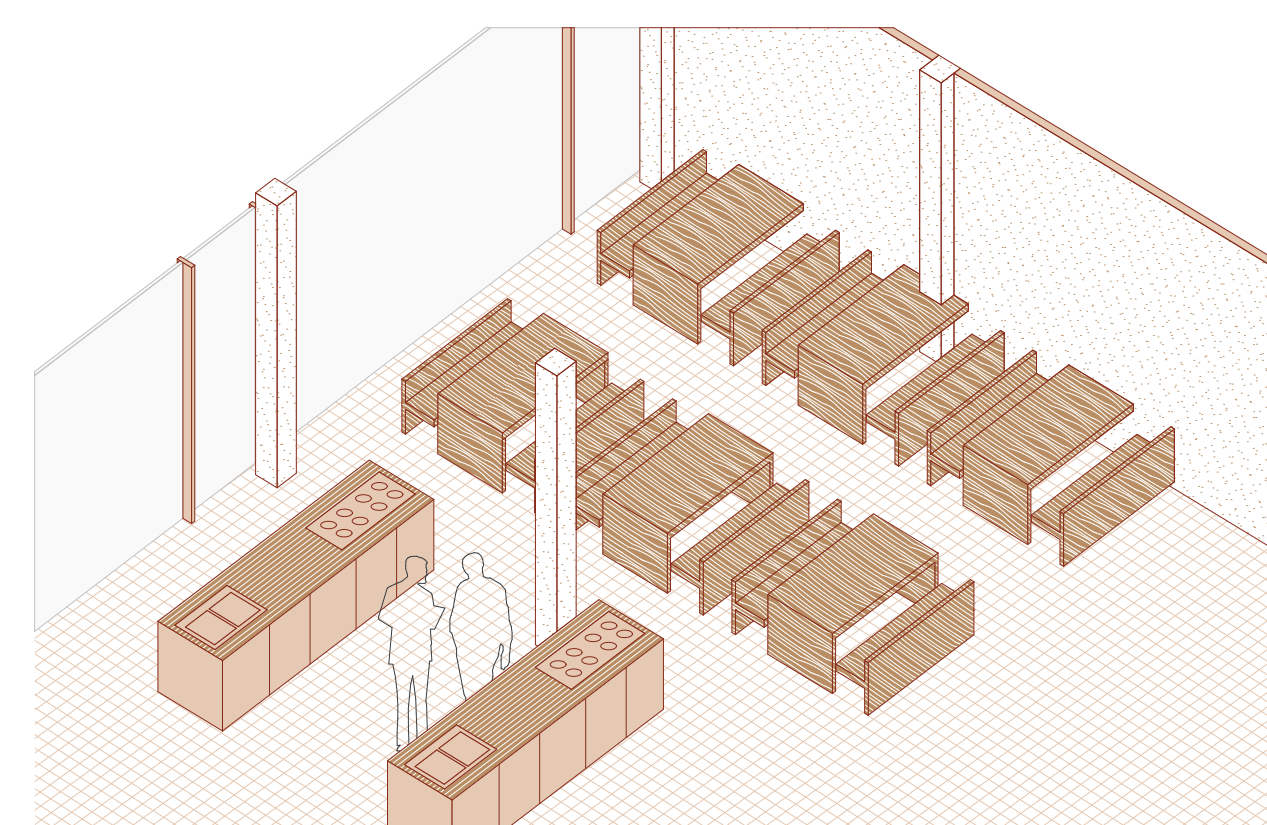


Az épület földszintjén található udvar nyitott, nem csak az itt lakók, de az egész negyed számára megnyitást kap. Ennek oka elsősorban a közösségépítő funkció erősítése, illetve a kapcsolat kialakítása az utca szemközti oldalán található közösségi kerttel.

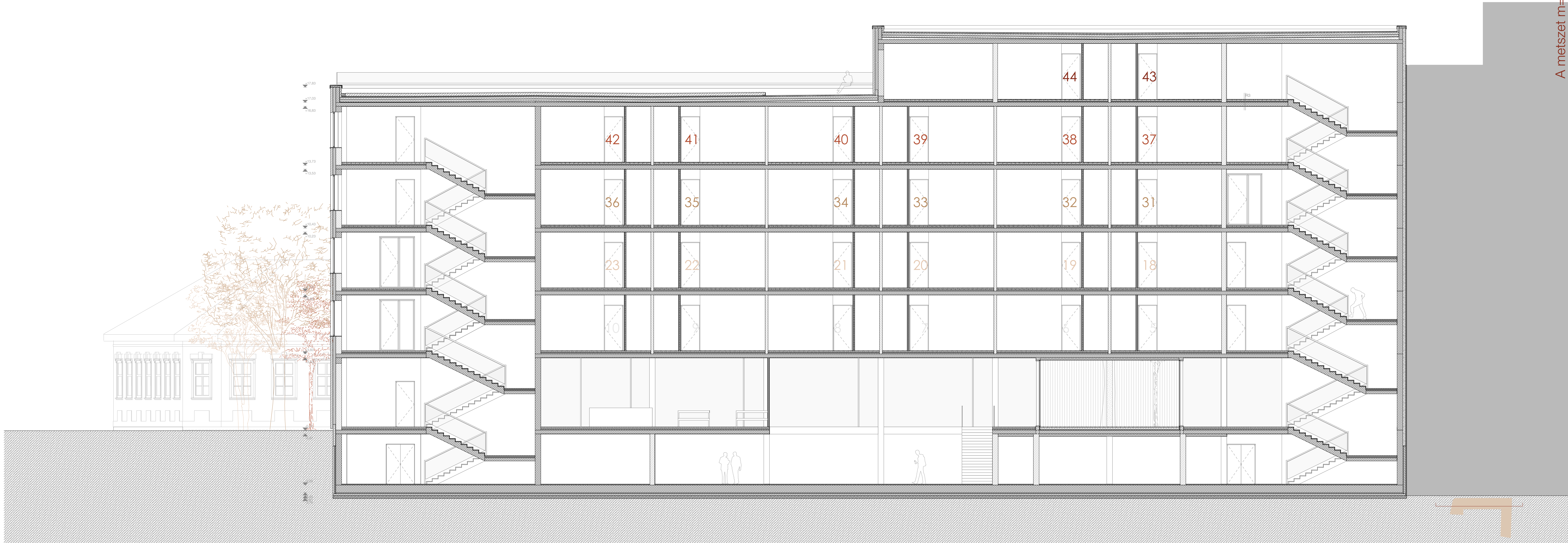


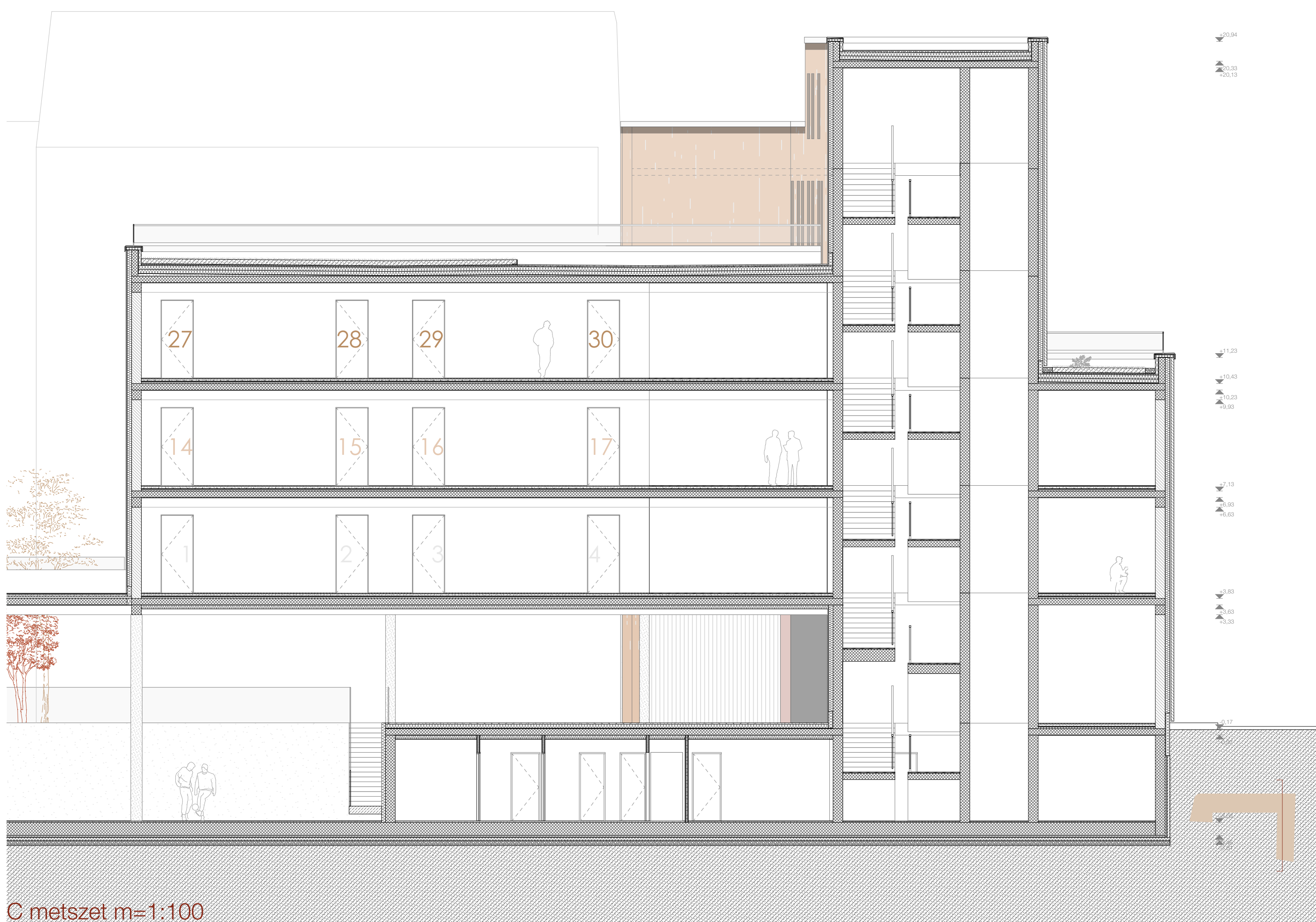
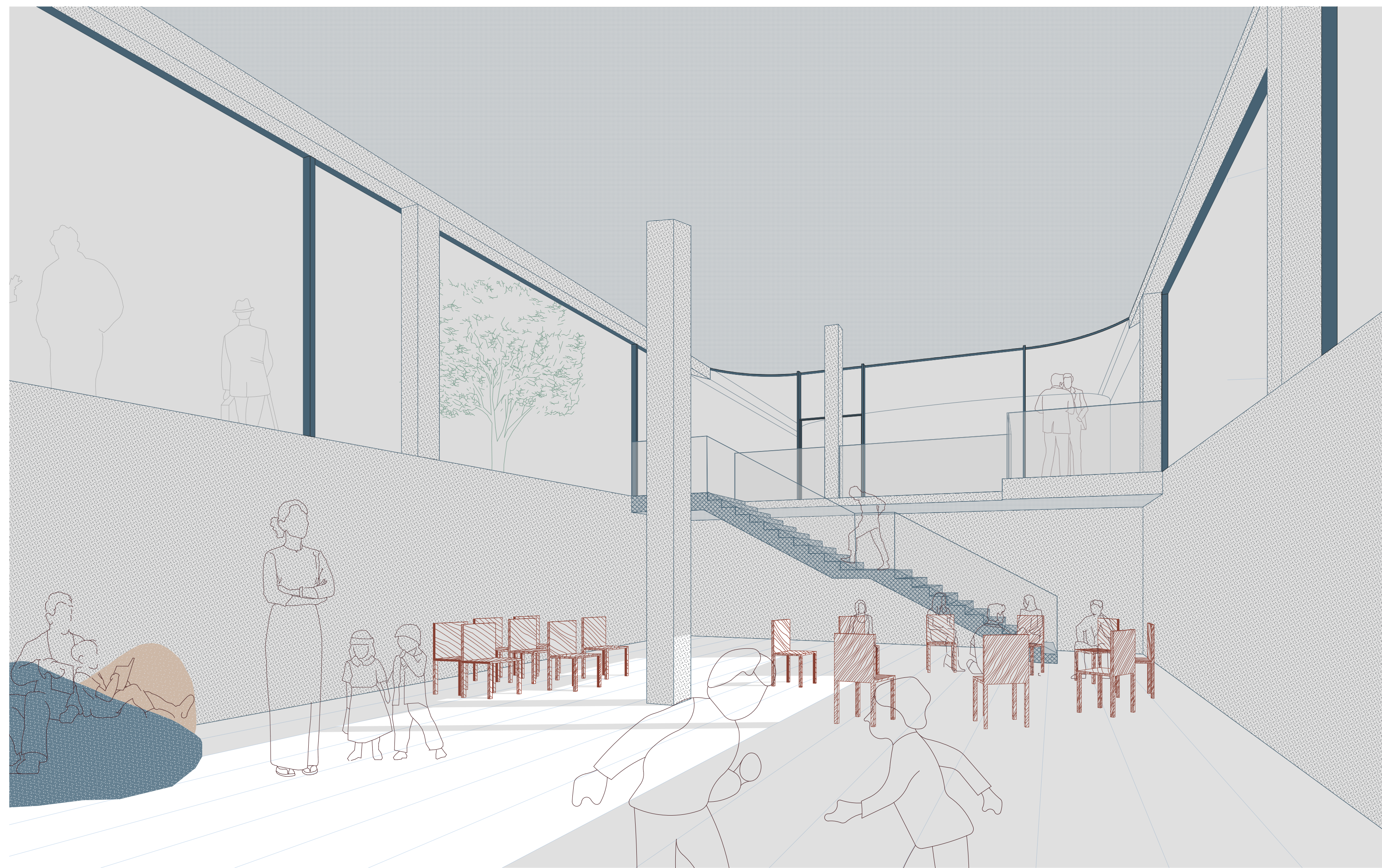
Az épület földszintjének nyitottsága a belső terekben is kialakításra kerül. A földszintről megközelíthet közösségi tér elsősorban a negyed lakóinak számára kialakított "közösségi ház" kiegészítés-ként funkcionál.

A térben különféle programok, események kerülhetnek megrendezésre, melyeknek célja a a negyedben élők közösségépítésének ösztönzése. A cél itt az együttműködés a negyed többi hasonló indíttatású programjával.



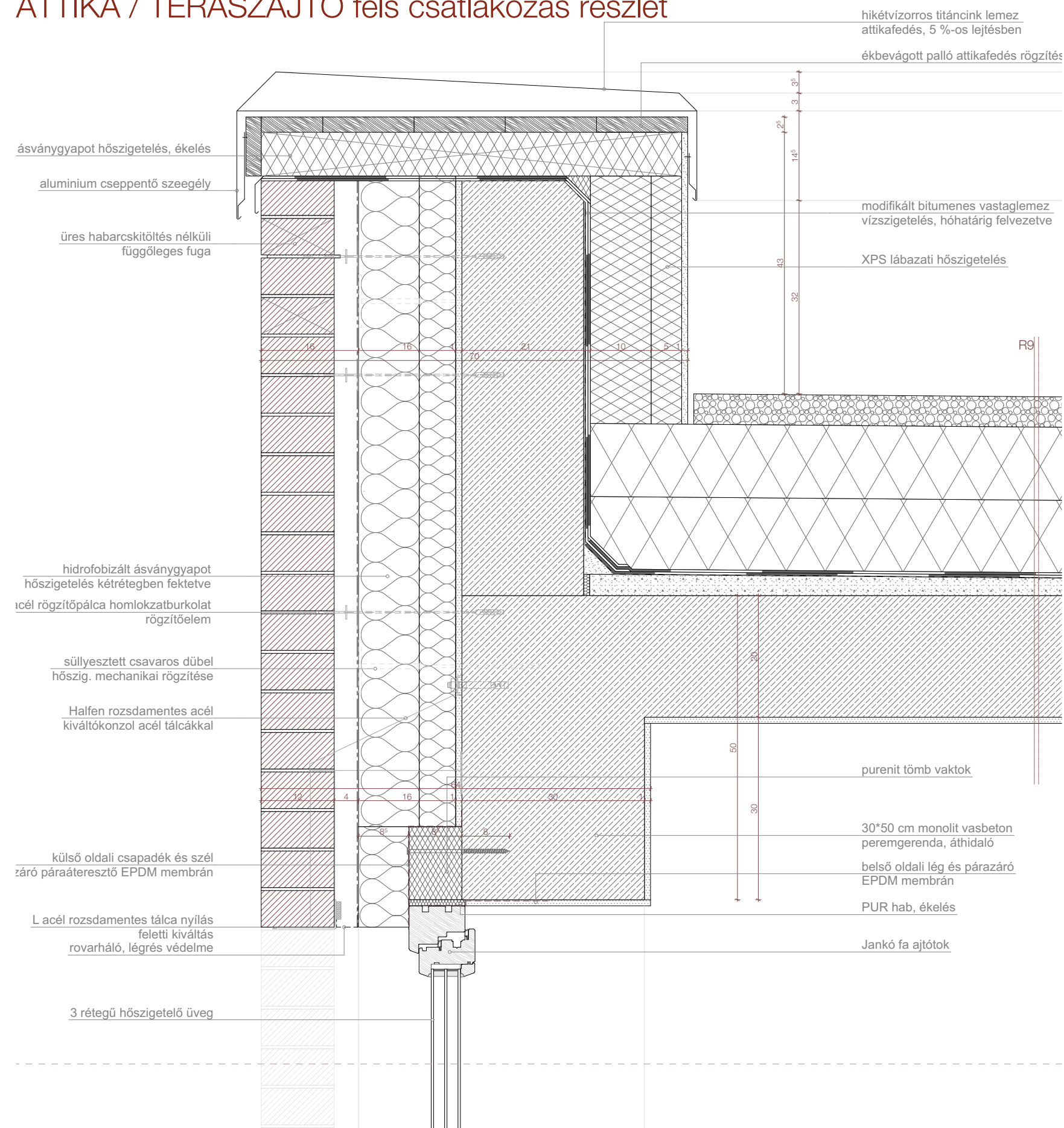
Az épület földszintjén található közösségi konyha erős kapcsolatot alakít a szemközti közösségi udvarral. A konyha a negyed hátrányos helyzetű lakóinak vezetésével, mint ebédlő, mint kiadó, mint közösségi konyha is használható, multifunkcionális tér.



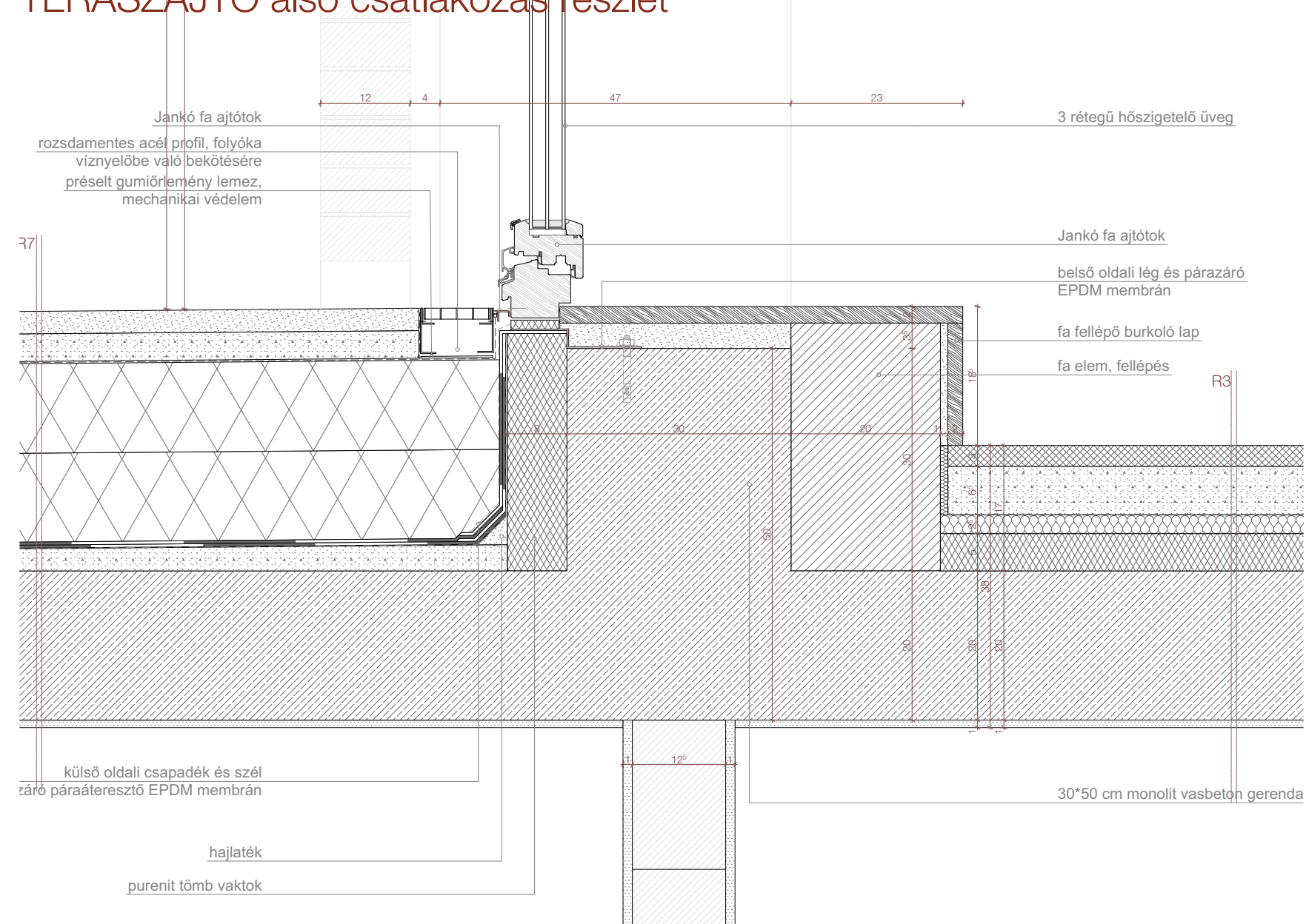


# SZOCIÁLIS BÉRLAKÁSPRORAM MAGDOLNANEGYED

## ATTIKA / TERASZAJTÓ fels csatlakozás részlet

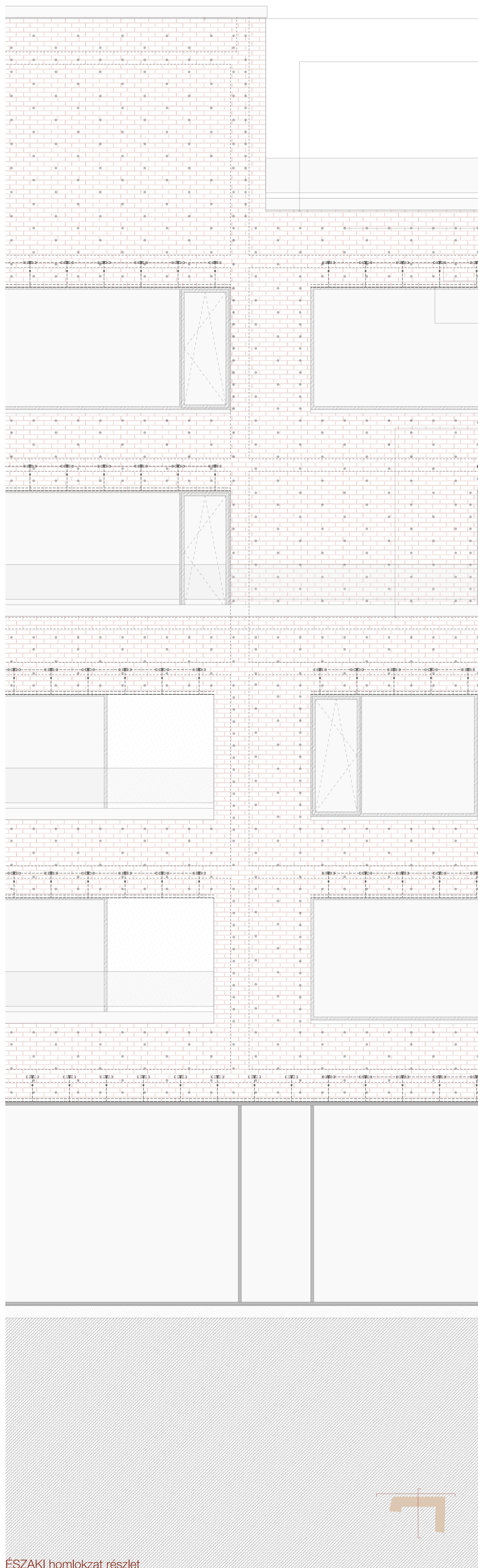


## TERASZAJTÓ alsó csatlakozás részlet



### MEGJELENŐ RÉTEGRENDEK:

- R20\_ATTIKA\_FAL**
- 1 cm külső oldali vakolat
- 5 cm XPS lábazati hőszigetelés, vízszigetelés védelme
- 10 cm XPS lábazati hőszigetelés, vízszigetelés védelme
- 2 rtg modifikált bitumenes vastaglemez vízszigetelés, talajvíz elleni védelem
- 30 cm monolit vasbeton merevítő fal
- 1 cm légzáró vakolat
- 16 cm hidrofobizált ásványgyapot hőszigetelés két rétegben: alsó 6 cm ragasztva, külső 10 cm üvegszövet kasirozással és mech. rögzítéssel, eltolt hézagokkal beépítve
- 4 cm átszellőztető réteg
- 12 cm klinker téglá homlokzatburkolat
  
- R15\_KITÖLTŐ\_FAL\_tégla burkolat**
- 1 cm belső oldali vakolat
- 30 cm POROTHERM 30 X-term téglá kitöltő falazat
- 1 cm légzáró vakolat
- 16 cm hidrofobizált ásványgyapot hőszigetelés két rétegben: alsó 6 cm ragasztva, külső 10 cm üvegszövet kasirozással és mech. rögzítéssel, eltolt hézagokkal beépítve
- 4 cm átszellőztető réteg
- 12 cm klinker téglá homlokzatburkolat
  
- R13\_PINCEFA\_általános**
- 1 cm belső oldali vakolat
- 30 cm monolit vasbeton pincefal
- 4 cm extrudált polisztirol hab, lábazati hőszigetelés
- 2 rtg modifikált bitumenes vastaglemez vízszigetelés, talajvíz elleni védelem
- 10 cm zsalkó szigetelés tartó fal
  
- R12\_LOGGIA**
- 0,7 cm fagyálló, csúszásgátló kerámia lapburkolat
- 0,3 cm fagyálló rugalmas ragasztó
- 0,3 cm rugalmas cementkötésű csapadékvíz elleni bevonatszigetelés
- 2- cm lejtést adó esztrich réteg
- 5 cm vasalt aljzatbeton
- 1 rtg polietilén technológiai fólia, a peremszigetelés mentén felhajtvá
- 7 cm lépésálló expandált polisztirol hab hőszigetelés
- 20 cm monolit vasbeton földem
- 1 cm vakolat
  
- R9\_LAPOSTETŐ\_nem járáható**
- 5 cm lötterhelő kavicsréteg műanyag filc elválasztó réteg
- 24 cm expandált polisztirol hab hőszigetelés, egy rétegben fektetve
- 2 rtg modifikált bitumenes vastaglemez csapadékvíz elleni szigetelés hideg bitumenmáz kellősítés
- 5- cm lejtésadó esztrich réteg
- 20 cm monolit vasbeton földem
- 1 cm vakolat
  
- R8\_LAPOSTETŐ\_extenzív zöld**
- 15 cm talajtakaró műanyag filc elválasztó - szűrő réteg
- 2,5 cm szivárgó réteg - formapréselt műanyag tálcá műanyag filc elválasztó réteg
- 6 cm expandált polisztirolhab hőszigetelő drénlemez, szivárgó és víztározó réteg
- 24 cm expandált polisztirol hab hőszigetelés, egy rétegben fektetve
- 2 rtg modifikált bitumenes vastaglemez csapadékvíz elleni szigetelés hideg bitumenmáz kellősítés
- 5- cm lejtésadó esztrich réteg
- 20 cm monolit vasbeton földem
- 1 cm vakolat
  
- R5\_KÖZBENSŐ FÖDÉM\_tölgyfa**
- 0,7 cm csúszásgátló mázas kerámia lapburkolat
- 0,3 cm rugalmas ragasztó
- 1,8 cm felületkiegyenlítés
- 6,5 cm vasalt aljzatbeton
- 1 rtg polietilén technológiai fólia, a peremszigetelés mentén felhajtvá
- 2,5 cm ásványi szálas lépéshangszigetelő réteg
- 5 cm expandált polisztirol hab szerelő réteg
- 20 cm monolit vasbeton földemszerkezet, statikai tervek szerint
- 1 cm vakolat
  
- R2\_PINCE PADLÓ\_csiszolt beton**
- 2 cm csiszolt beton burkolat
- 3 cm Fliess esztrich aljzat
- 8 cm expandált polisztirol hab szigetelés
- 50 cm vasbeton lemezalap
- 5 cm szerelőbeton vízszigetelés védelmére
- 2 rtg vastag bitumenes lemez talajvíz elleni szigetelés hideg bitumenmáz kellősítéssel
- 10 cm vasalt aljzatbeton
- 15 cm kavicslerítés



ÉSZAKI homlokzat részlet

felső téglasorok kidőlés elleni rögzítése rozsdamentes acél L szelvényvel

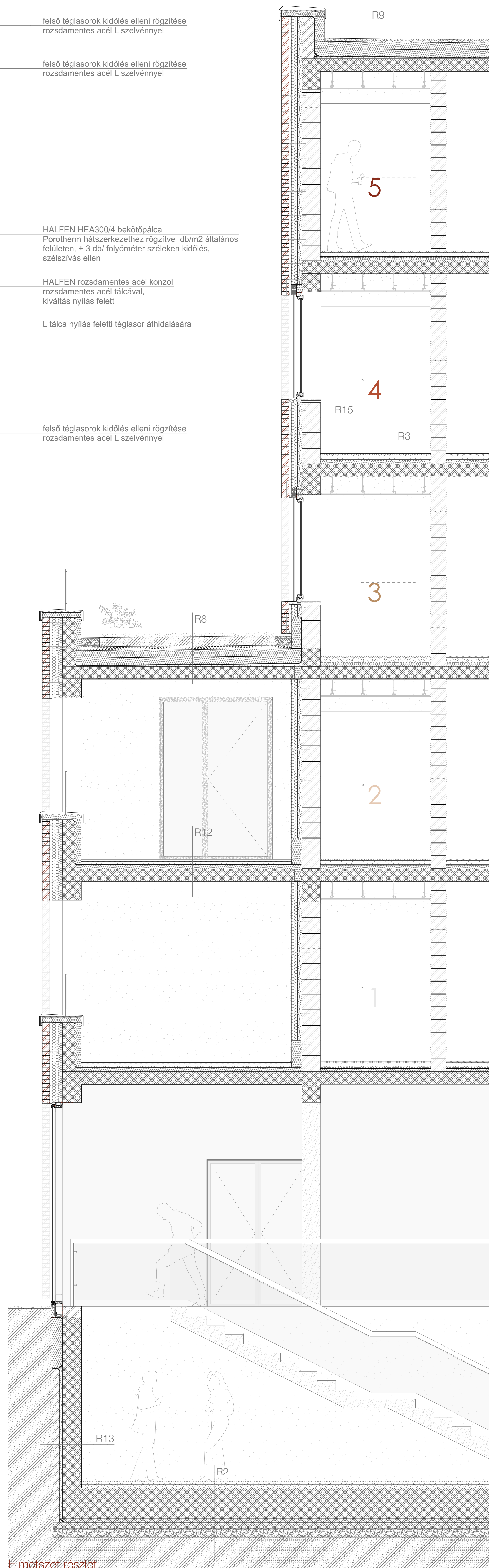
felső téglasorok kidőlés elleni rögzítése rozsdamentes acél L szelvényvel

HALFEN HEA300/4 bekötőpálcá Porotherm hátszerkezethez rögzítve db/m2 általános felületen + 3 db/ folyóméter széleken kidőlés, szélszívás ellen

HALFEN rozsdamentes acél konzol rozsdamentes acél tálcával, kiváltás nyílás felett

L tálcá nyílás feletti téglasor áthidalására

felső téglasorok kidőlés elleni rögzítése rozsdamentes acél L szelvényvel



E metszet részlet