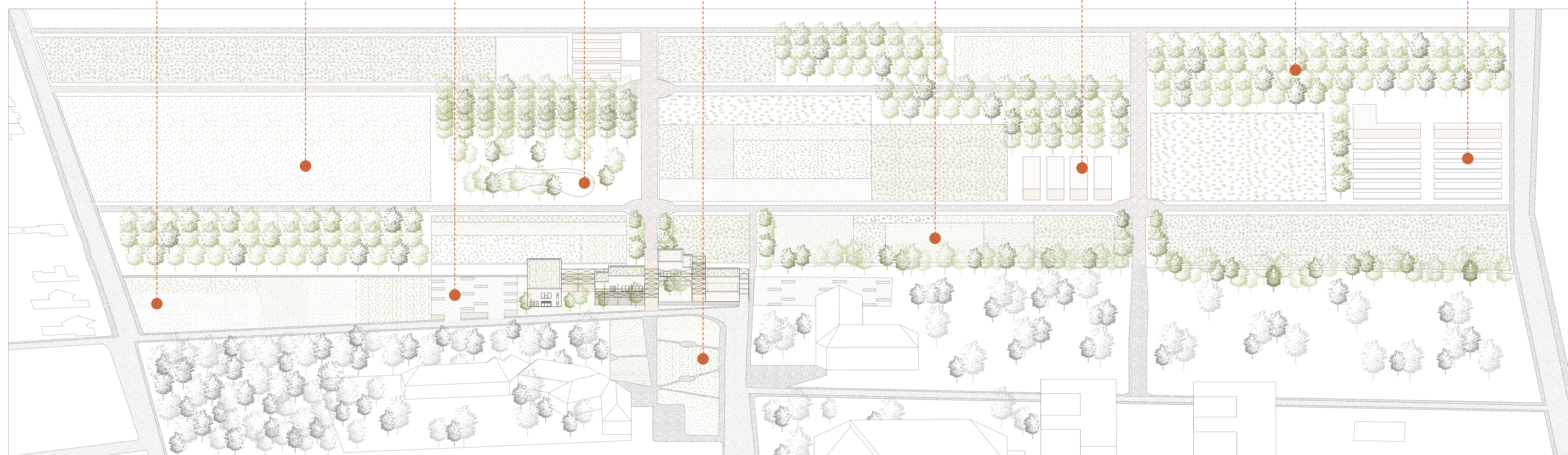


Vízió



virág táblák mezőgazdasági táblák parkoló bioretenció publikus park PV farm üvegházak gyümölcsfák hal farm



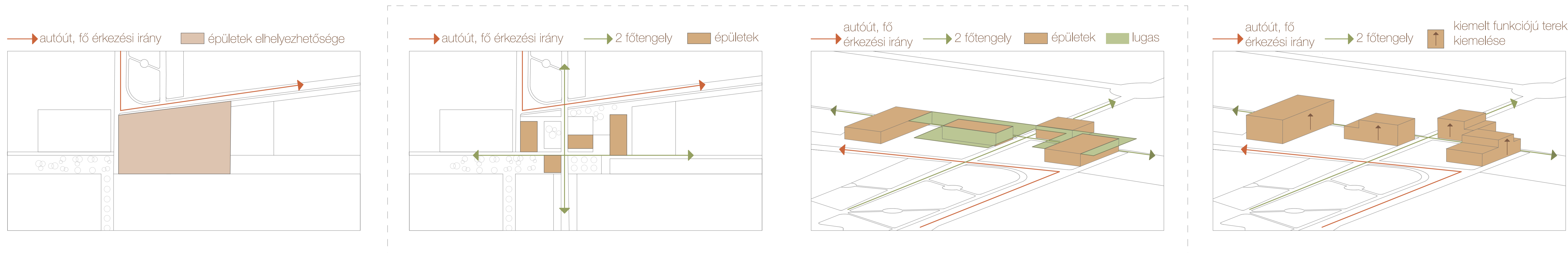
Konceptció

A tervezési terület Gyomaendrőd városában, a két egykori településrészt "összenövésénél" található, szemben a Hármaskörös 16 holtágjának egyikével. Mindkét településrészt egy-egy alközponttal rendelkezik, de a későbbiekben a Polgármesteri Hivatalt Gyoma településrészről áthelyezték a két településrészt találkozásához, első lépésként egy **új városközpont** megteremtéséhez. Ez a városközpont vízió azonban **kudarcot** vallott, hiszen nincs elég erőforrás egy ekkora beruházás megvalósulására, helyét néhány kereskedelmi dobozépület vette át, a többi terület pedig a mai napig mezőgazdasági területként funkcionál. A területen ezen felül még egy általános iskola és a Polgármesteri Hivatal épülete található. Nem a városi karakter kialakítása a cél, hanem a helyi hagyományokhoz és tájhoz illeszkedő területfejlesztés és belakás. A területre a jelenlegi funkciók miatt időszakosan jönnek az emberek bevásárolni, gyerekeket iskolába hozni, ügyet intézni. A célja az épületcsoportoknak, hogy minél több embert hívjon ki a területre - akár huzamosabb időre is -, minél több embert foglalkoztasson, hasznos legyen a környező funkciók számára és a lakosság számára is. A város népességszám tekintetében folyamatosan **zsugorodik**, így a **helyiek megfogására** és foglalkoztatására fókuszál a terv, természetesen lehetőséget biztosítva a távolabbról érkező érdeklődők számára is. A funkció **beékelődik** a két városrészt lakott területei közé, teljesen **egyesítve** ezzel a két településrészt.

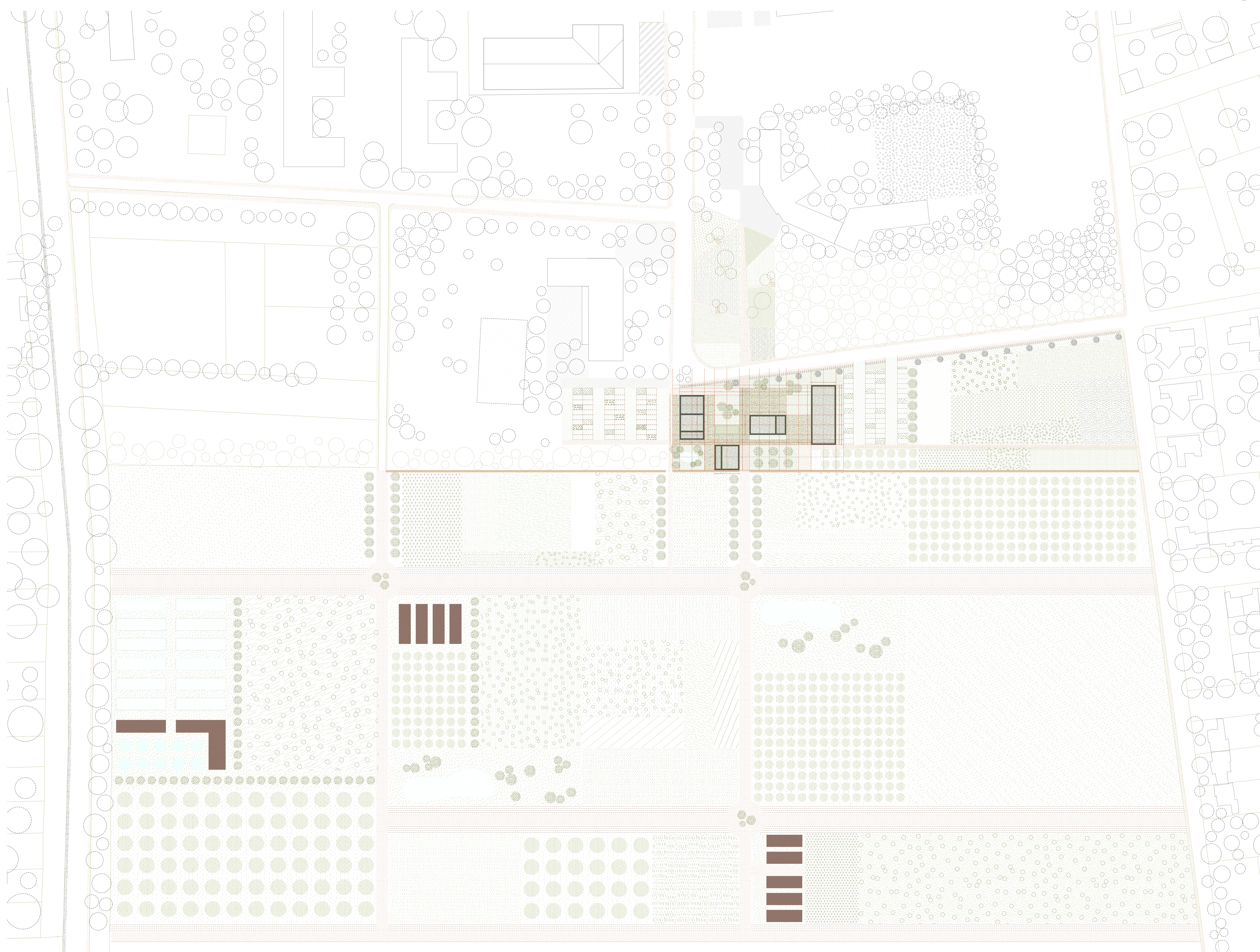
A városban sok ház rendelkezik kertkapcsolattal, azonban a lakosság a felgyorsult élet és az előregedés miatt, nem igazán használja ki a kert adta lehetőségeit, legtöbb esetben az élelmiszerboltokból szerzik be a legtöbb hozzávalót. Így a tervben mezőgazdasági funkció kapja a kiemelt szerepet, ahol a helyi honos fák, virágok, gyógynövények mellett nagy mennyiségű zöldség- és gyümölcstermesztés és halgazdálkodás folyik. A cél egy **mezőgazdasági hagyományokat** felkaroló települési identitás megalkotása, mely új munkalehetőséget teremt (közmunakaprogram), fennlenti az infrastruktúrát, új kikapcsolódási lehetőségeket kínál családok és diákcsoportok számára, mind oktatási, mind szórakozási céllal egy kellemes, zöld környezetben.

A területet 2 fő részre osztottam fel, melyek mégis kommunikálnak és összekapcsolódnak egymással. Az út menti sáv ad helyet a **főbb funkcióknak** (étterem, ideiglenes market és rendezvényter, piac, workshop és oktatási épület, illetve egy mezőgazdasági minősítő és képző központ), míg a fennmaradó terület maga a **mezőgazdasági munka** színtere, ahova az ide látogatók betekintést nyerhetnek. Az épületeket egy zöld növényzettel befuttatott **lugasrendszer** fogja össze, létrehozva különböző átmeneti tereket a területen. Az épületblokkok használati tereiben a belmagasságot megnövelve jönnek létre az épületek tömegei.

Tömegalkotás

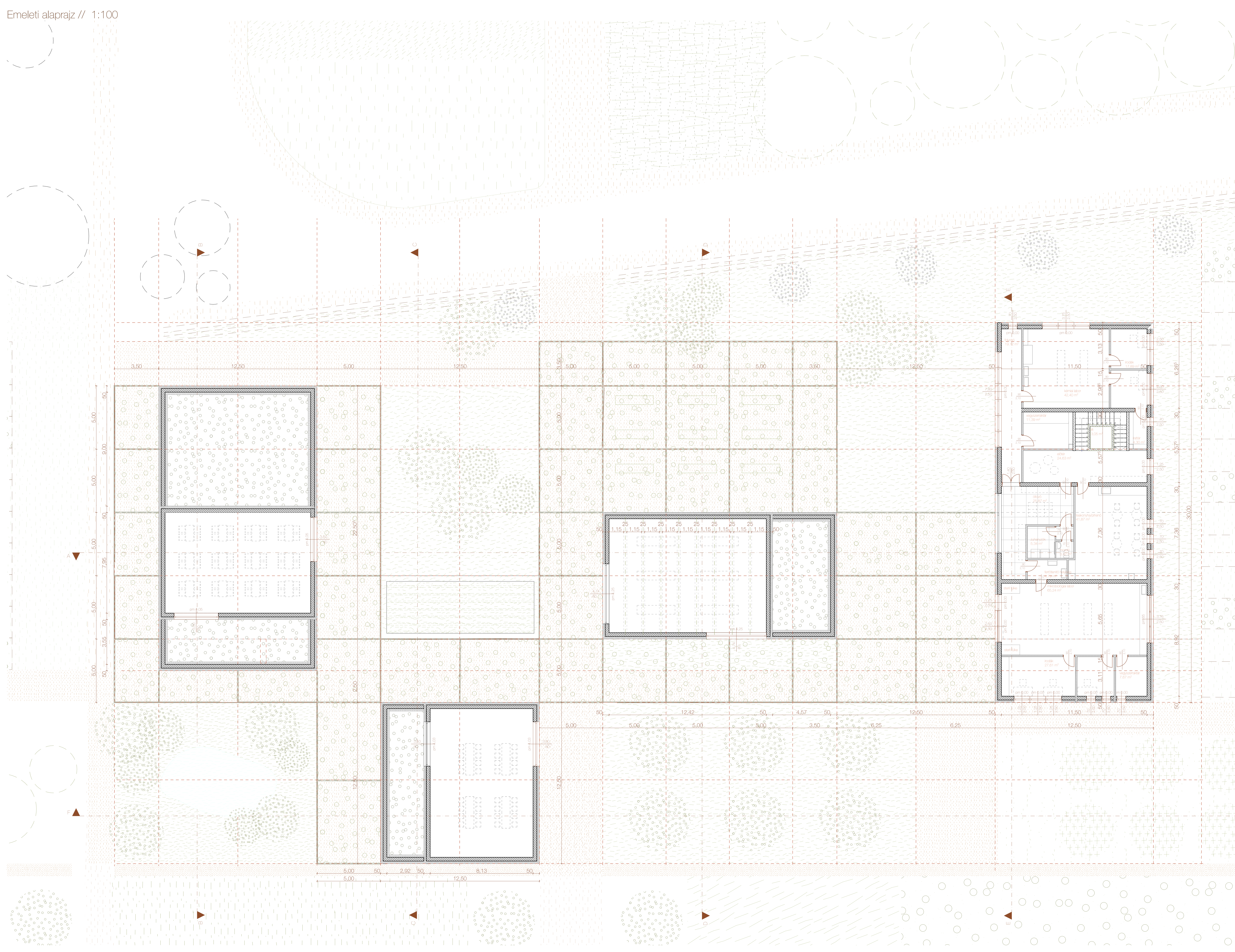


Átnézeti helyszínrajz // 1:650

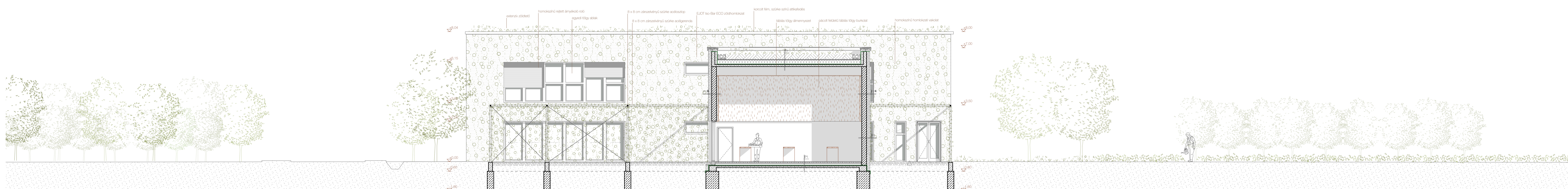
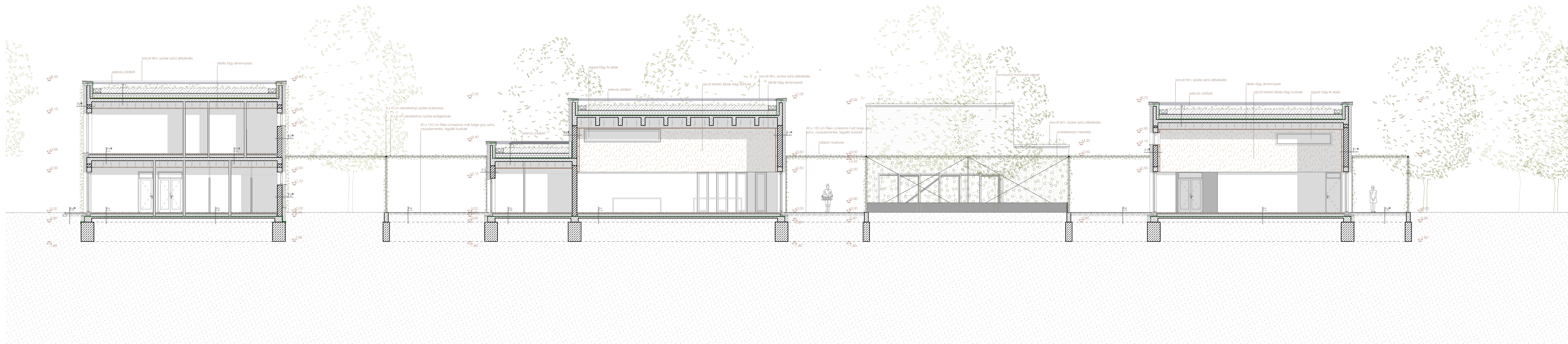
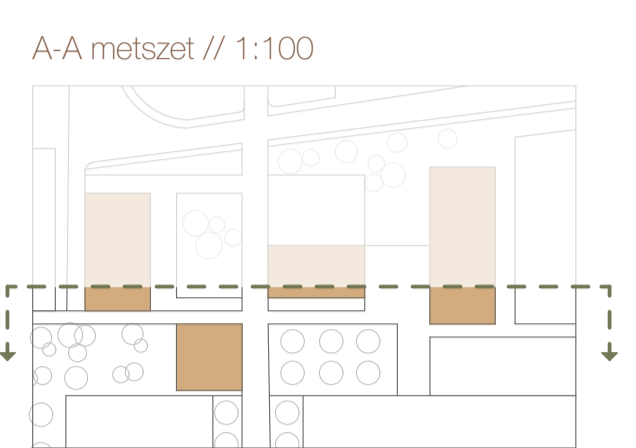




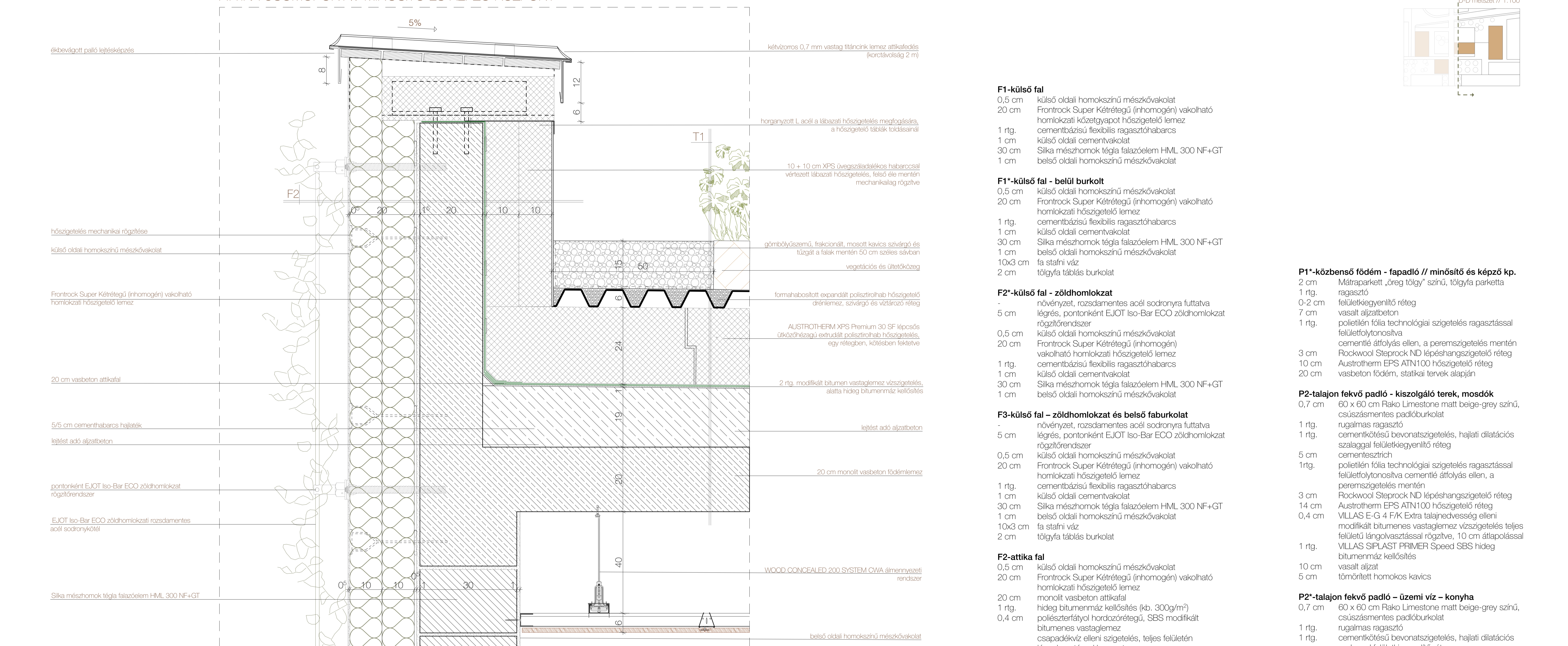
Földszinti alaprajz // 1:100



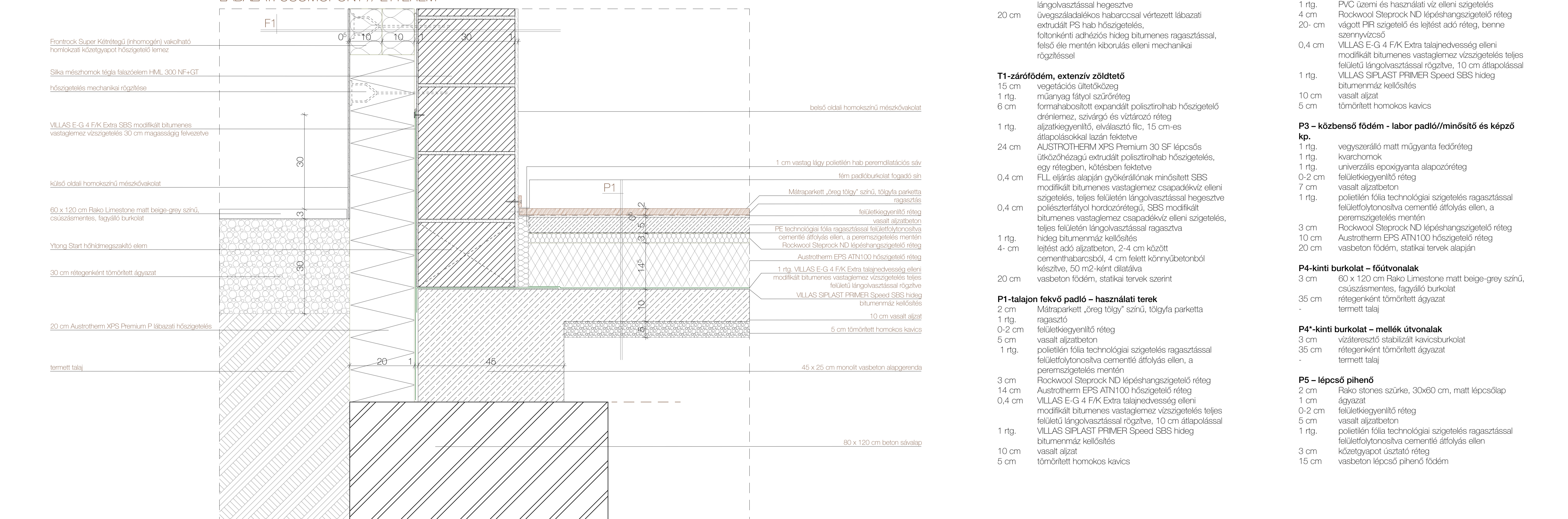
Emeleti alaprajz // 1:100

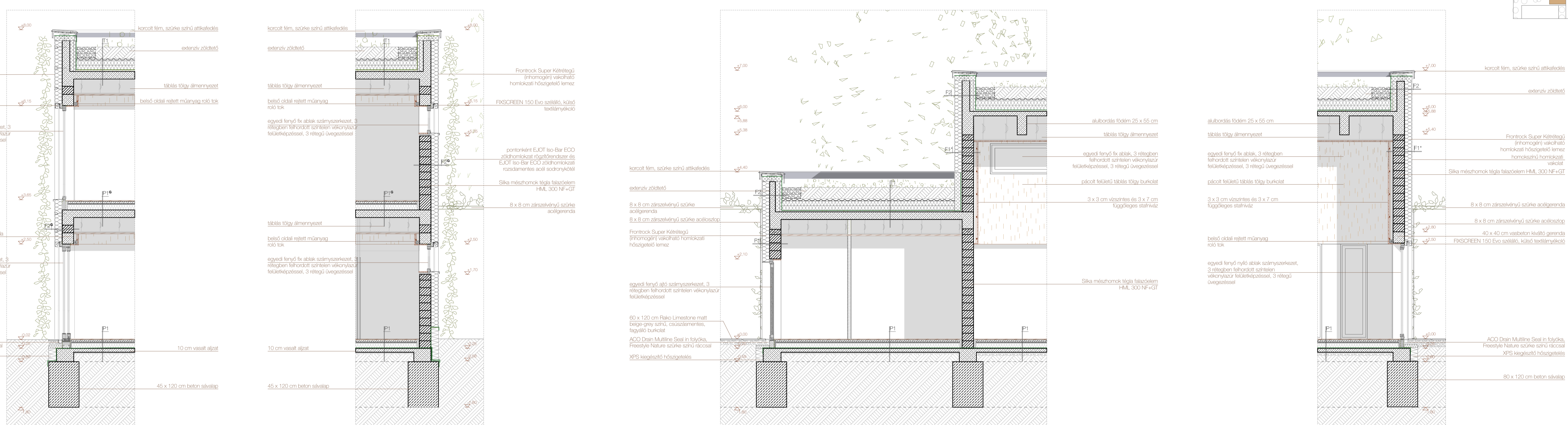
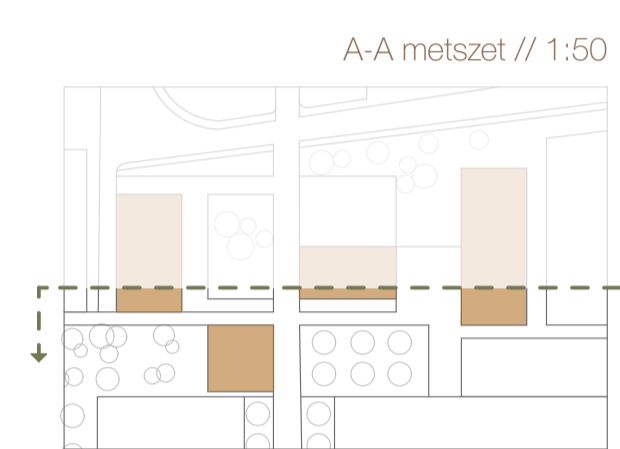
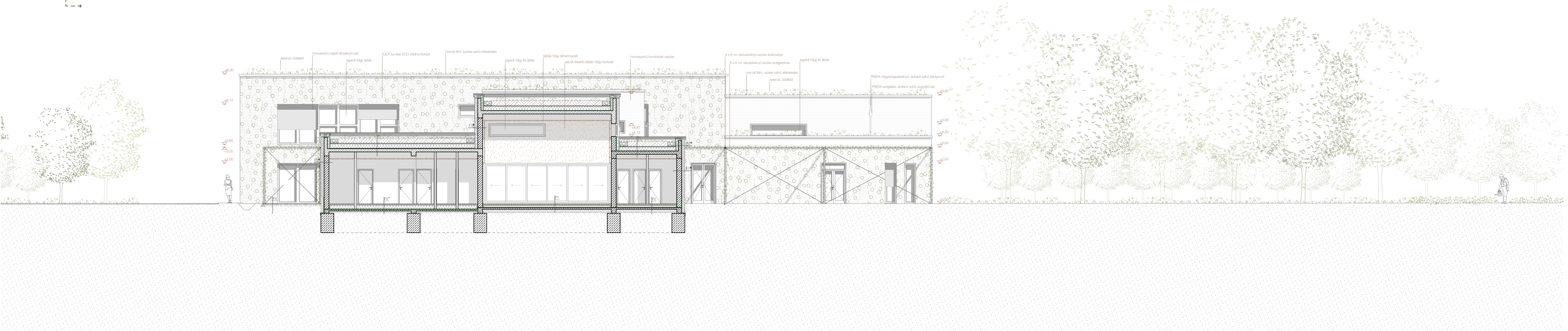
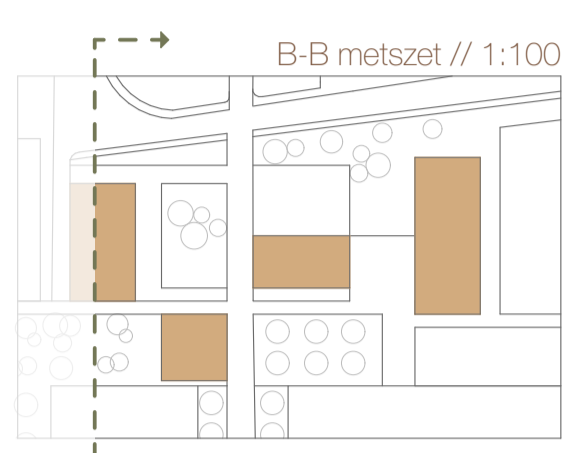
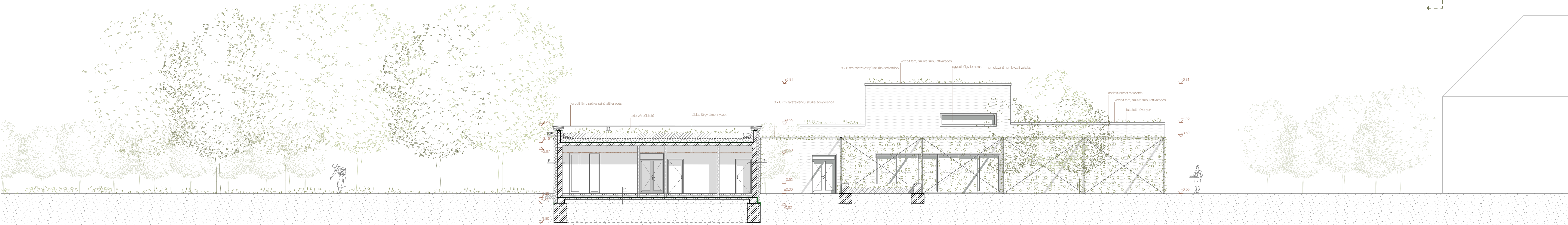
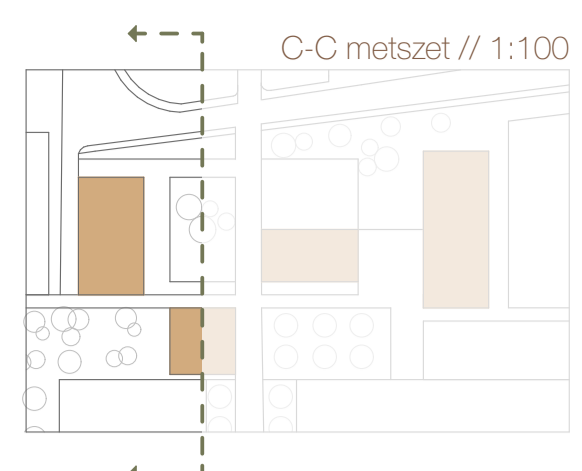


ATTIKA CSOMÓPONT // MINŐSÍTŐ ÉS KÉPZŐ KÖZPONT

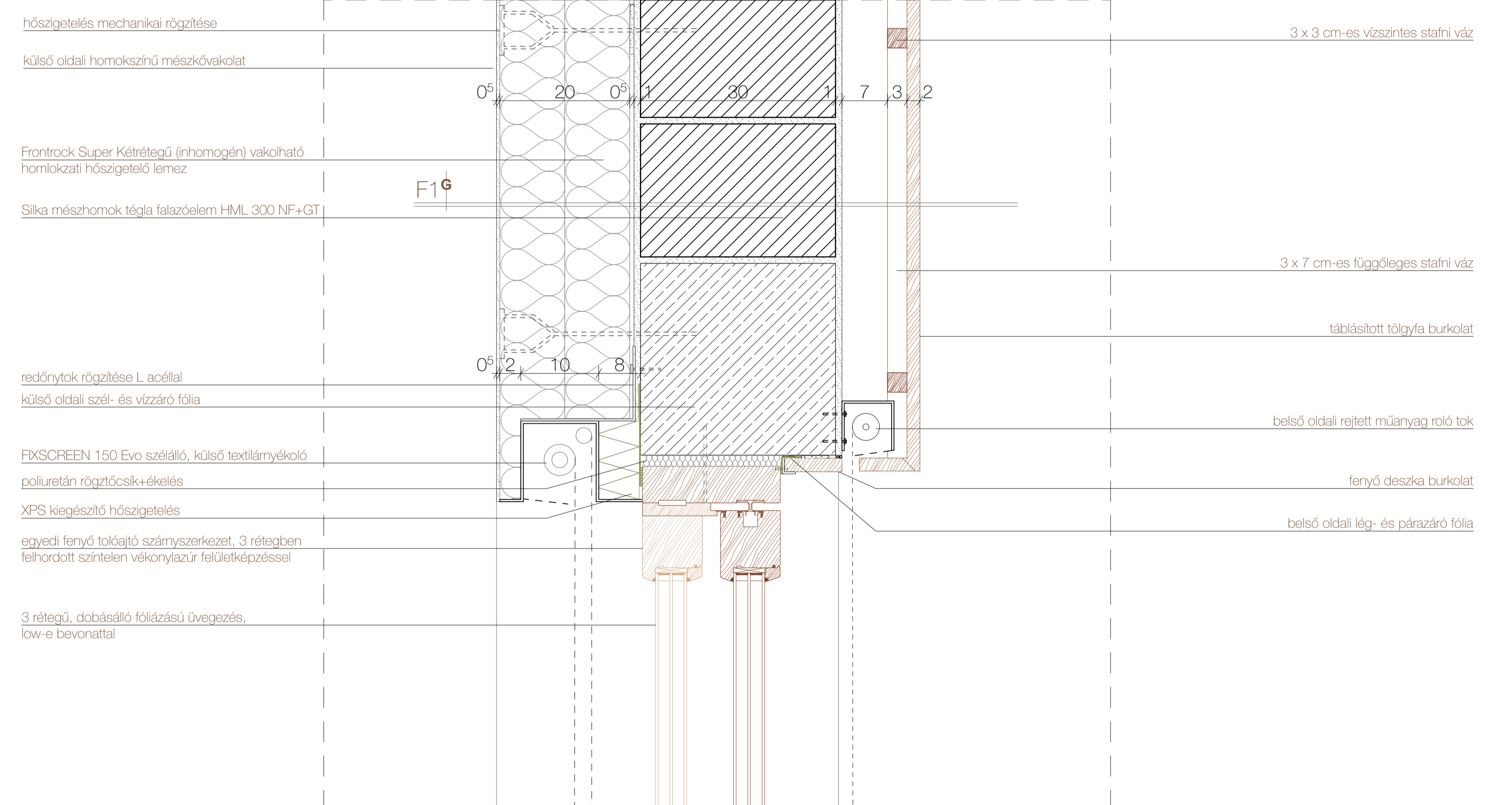


LÁBAZATI CSOMÓPONT // ÉTTEREM

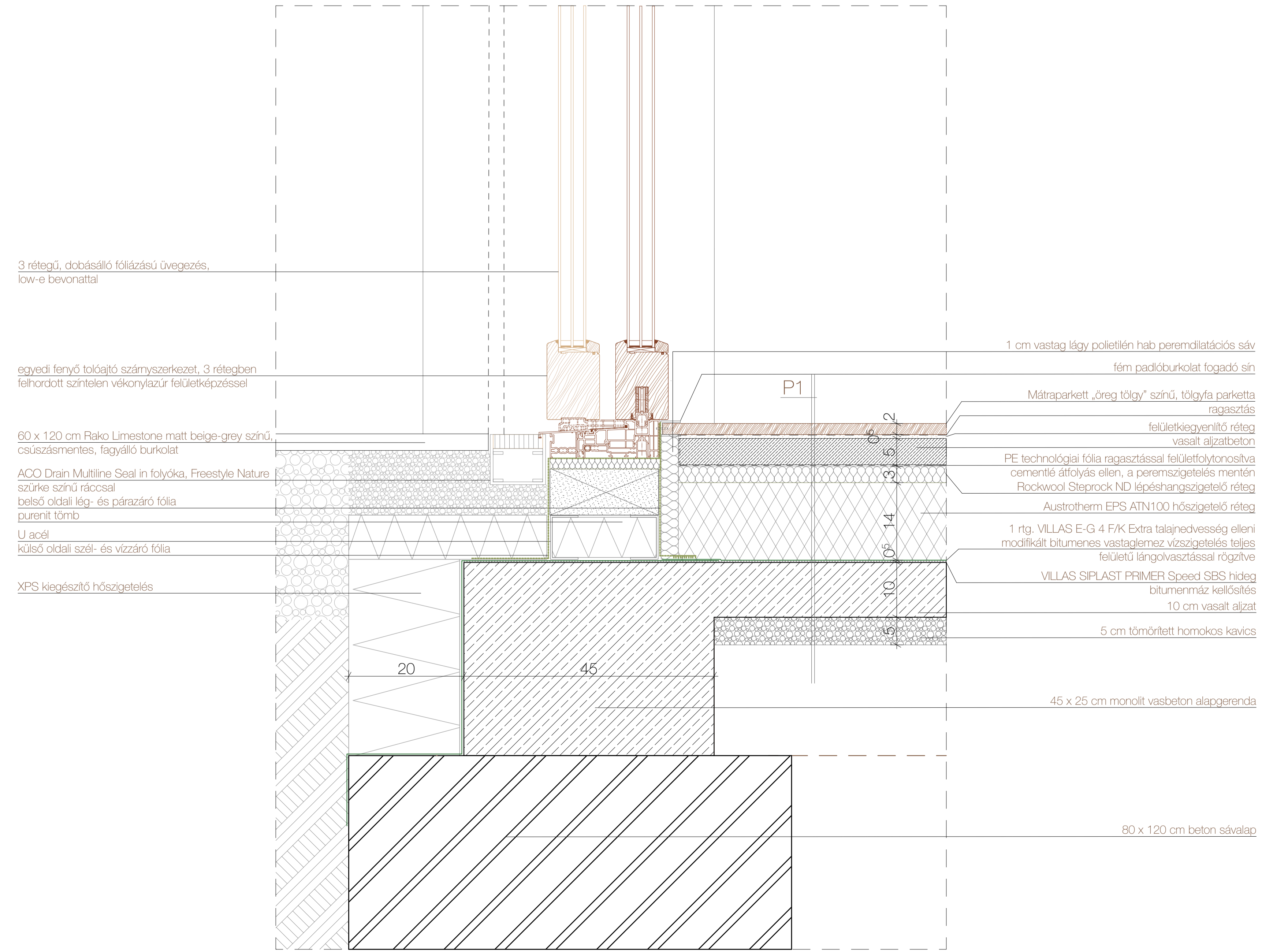




TOLÓ AJTÓ FELSŐ CSOMÓPONT // ÉTTEREM



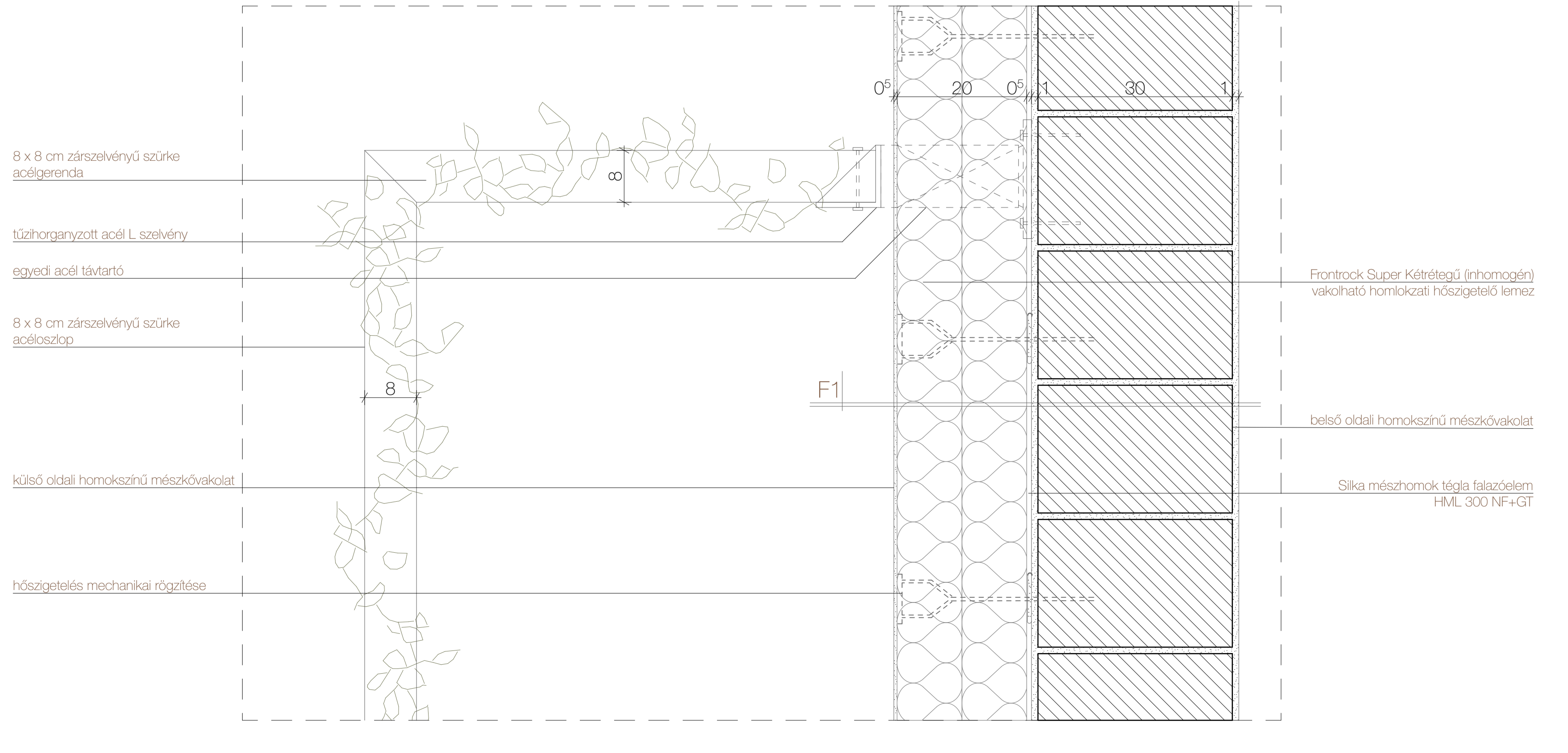
TOLÓ AJTÓ LÁBAZATI CSOMÓPONT // ÉTTEREM



Ideiglenes market és rendezvényter belső látvány



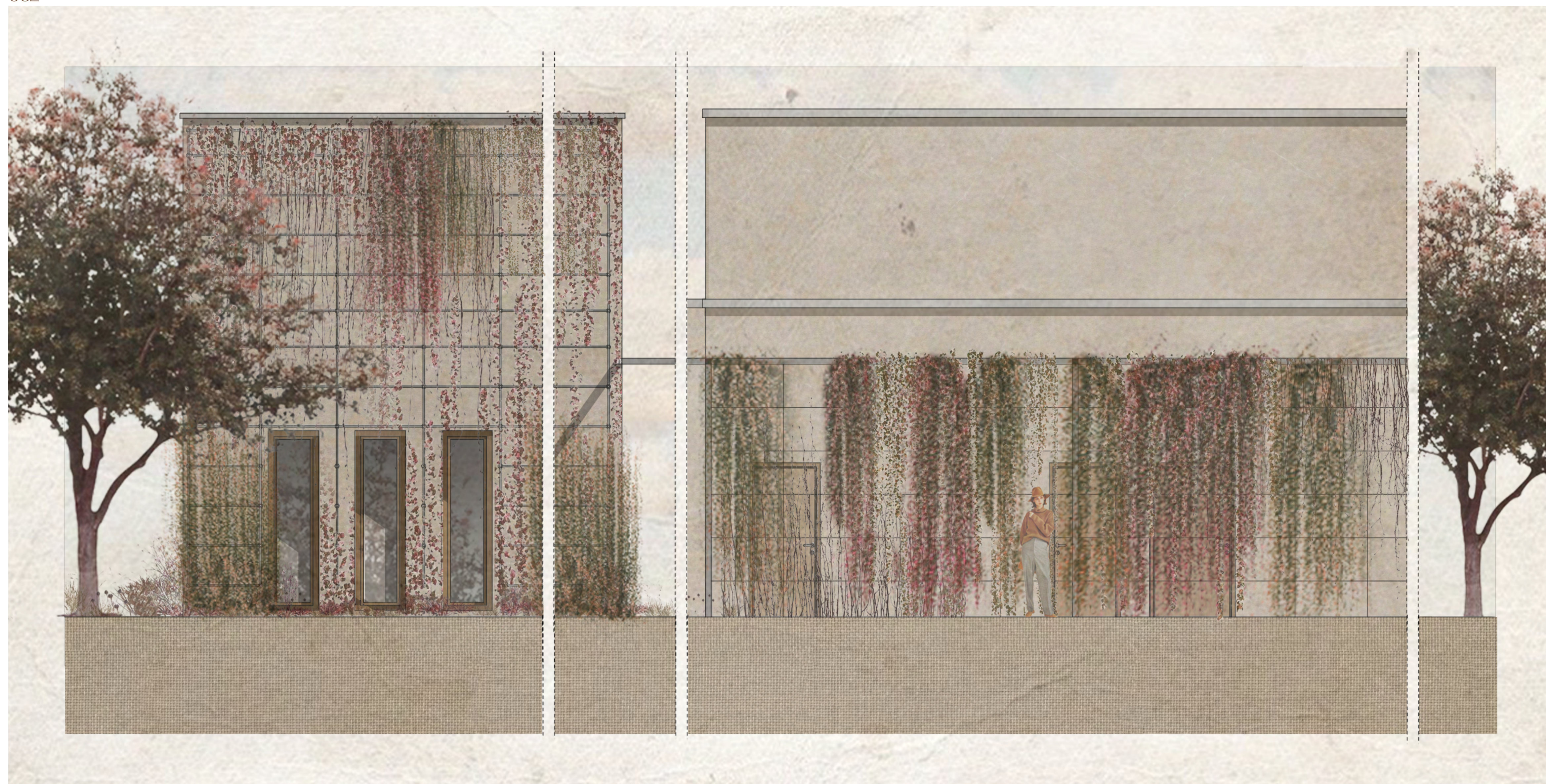
LUGAS ÉS ÉPÜLET CSATLAKOZÁSA



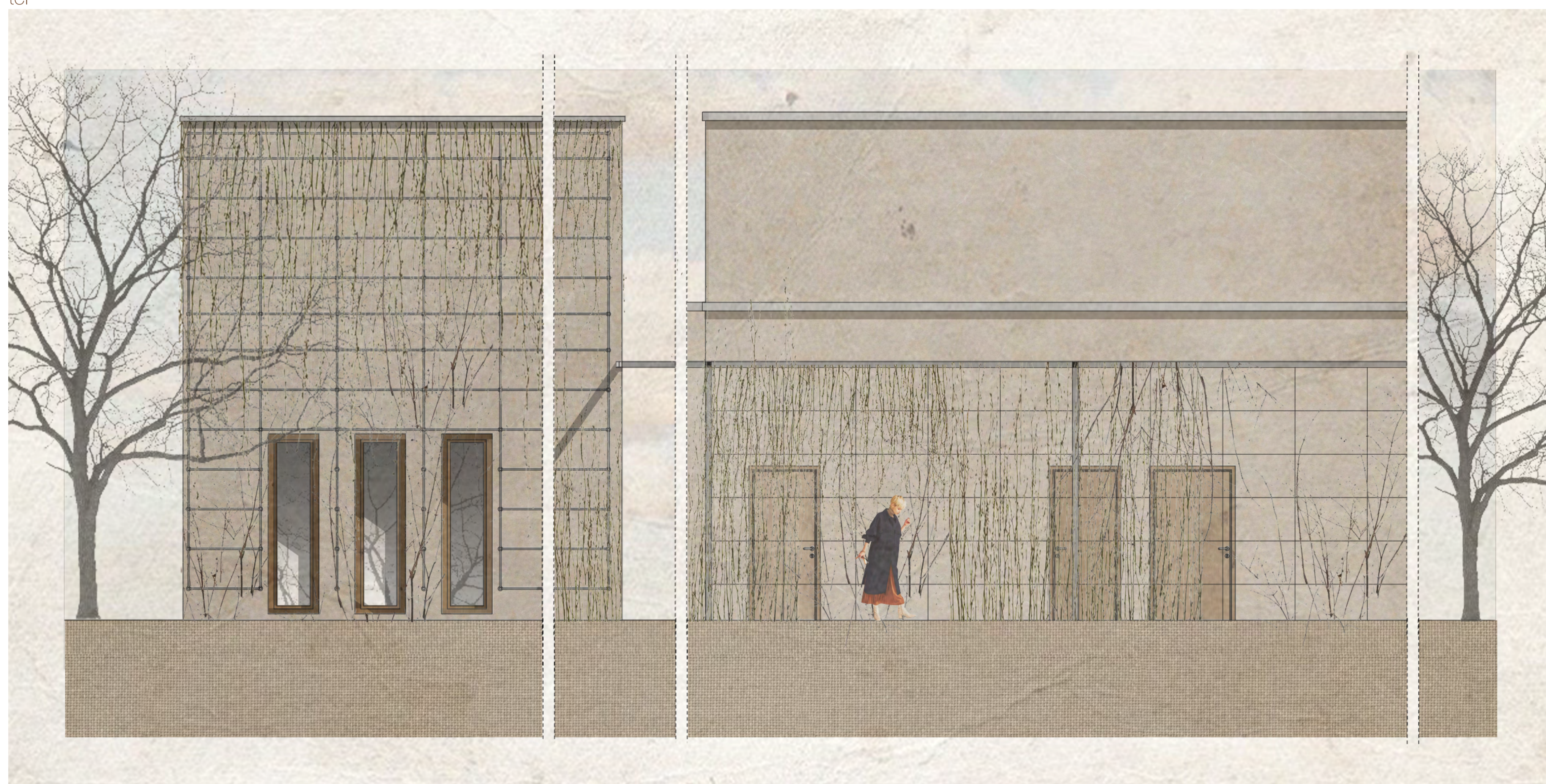
tavas / nyár



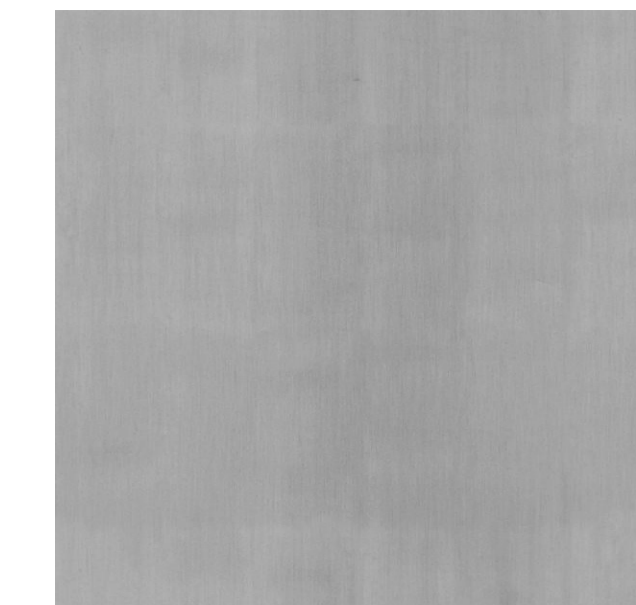
ősz



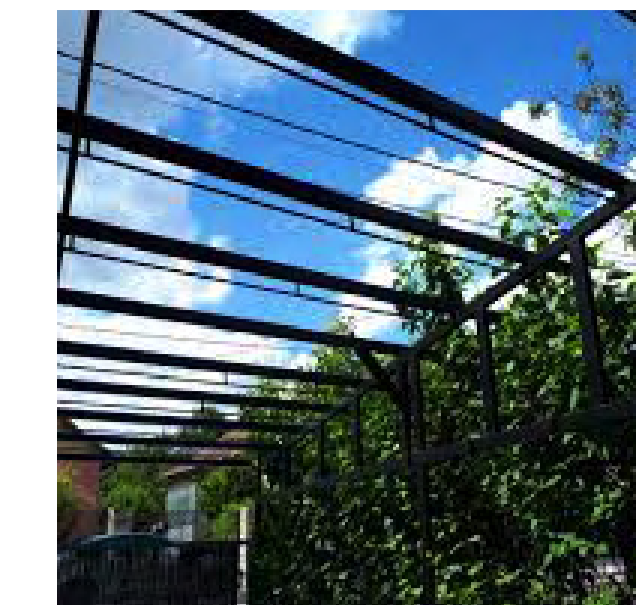
tél



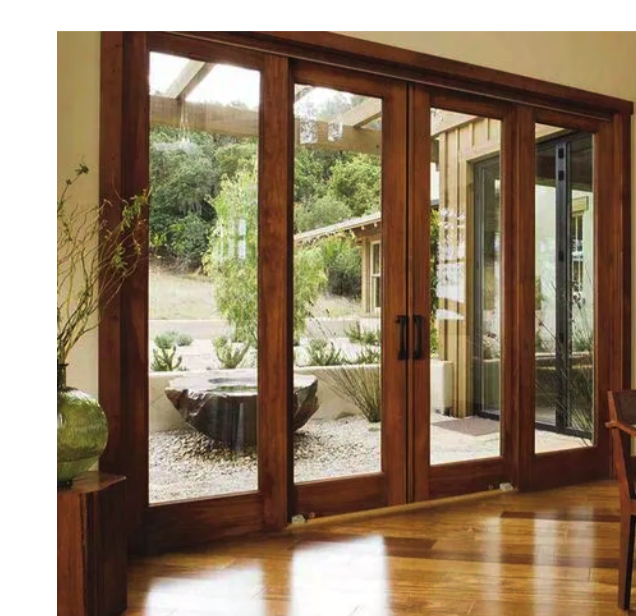
ANYAGHASZNÁLAT



szürke fém



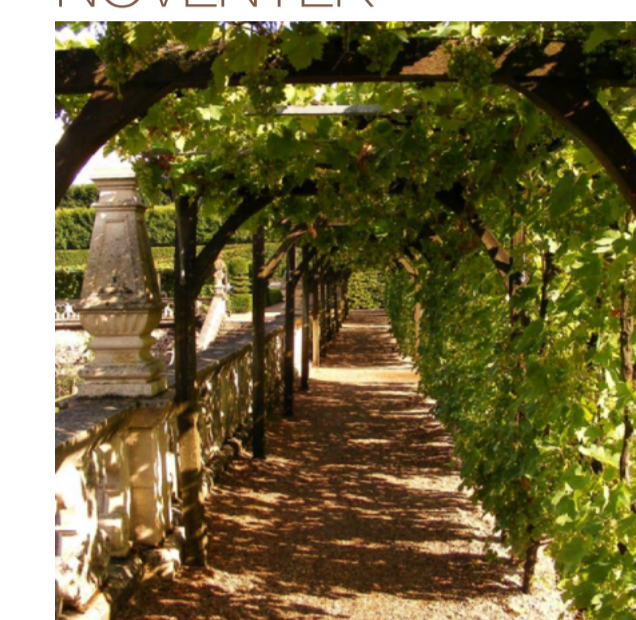
tölgyfa



homokszínű vakolat



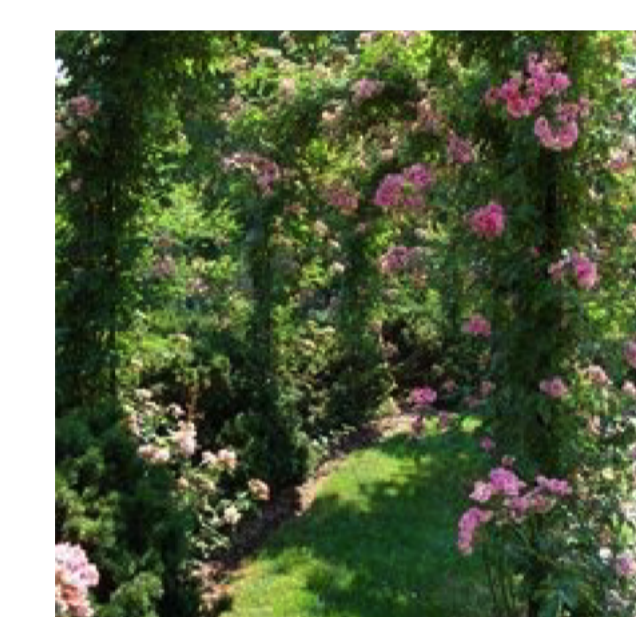
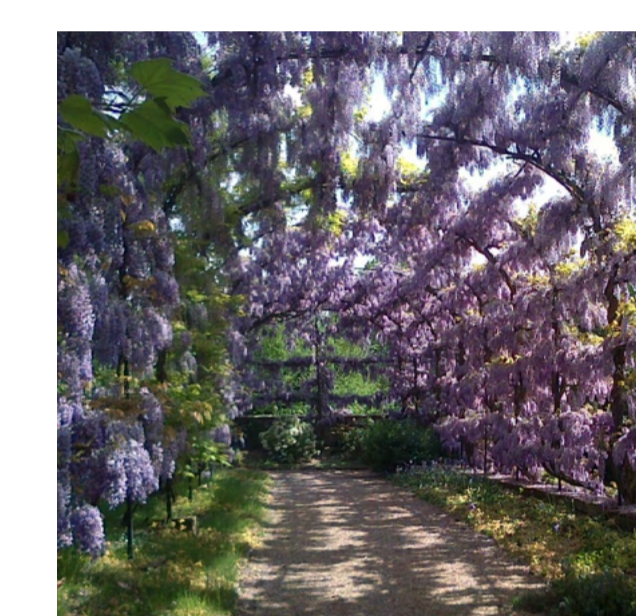
NÖVÉNYEK



vadszőlő



lilaakác



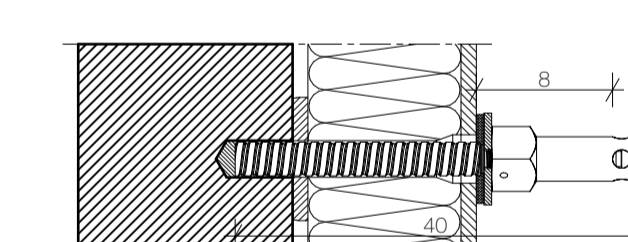
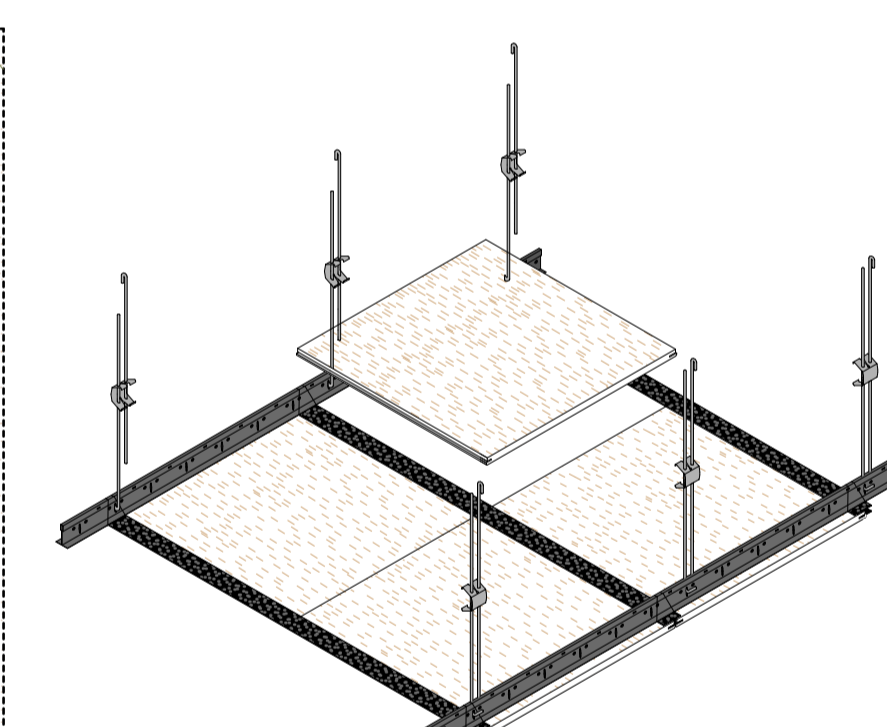
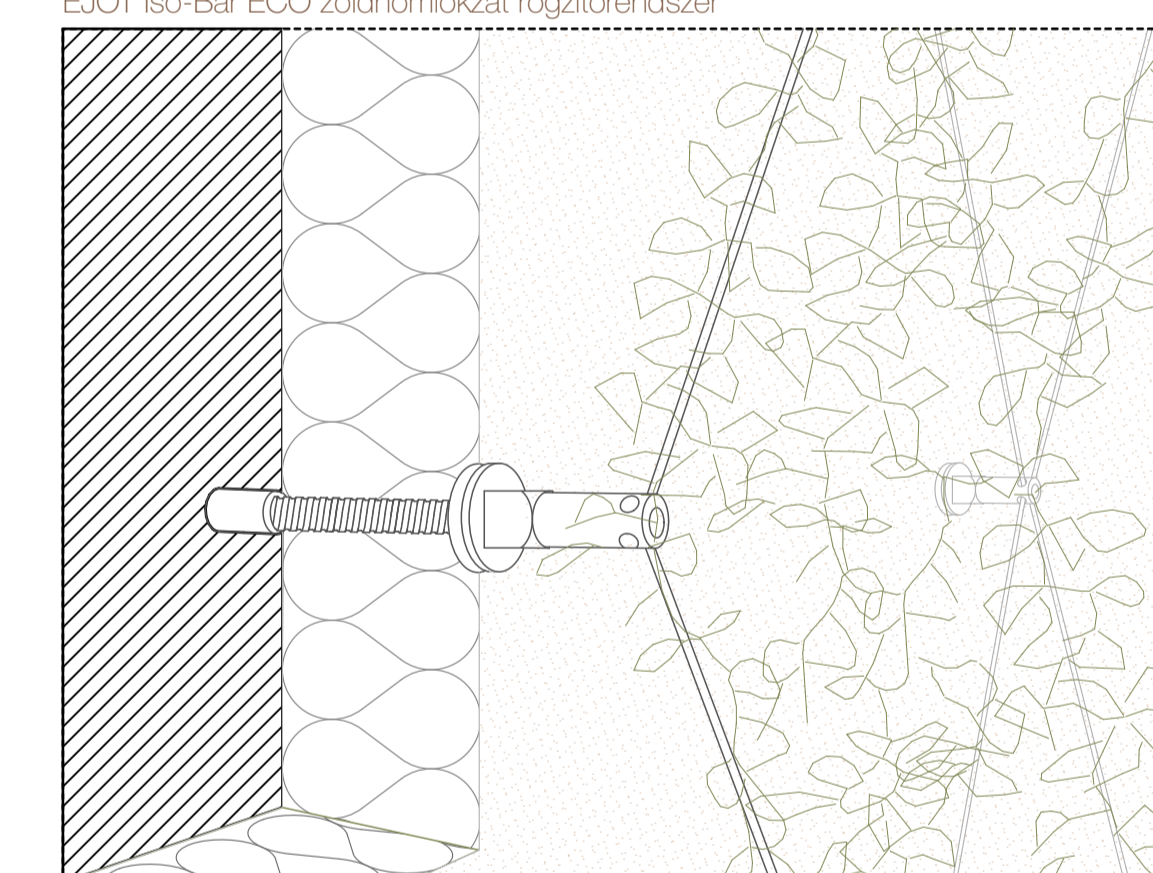
futórózsa



Az anyagok kiválasztásánál cél volt a lokális klímatis viszonyok javítása is. A koncepcióban fontos a természet jelenléte, így az épületeket egy részterre szerkesztett fedett-nyitott, növényekkel beültetett **lugas** köti össze, melyek egyes esetben átfordulnak **zöld homlokzatburkolattá**. Önmagában a lugasrendszer megjelenése is karaktert ad a területnek, de a növényzet kifejlődése után lesz igazán érezhető a zöld jelenléte. Az épületekbe belépve, a fa egyedi nyílászárók, a tölgyfa parketta, a fa többször almannyezet és a 2,50 m magasságtól kezdődő, belétszerű, táblás tölgyfa homlokzatburkolat erősen rá még jobban a **természet** jelenlétére.

Az épületek homlokzatburkolata kívül és belül is **homokszínű** vakolat, egyes falszakaszok esetében **zöld** homlokzatburkolat jelenik meg. Ez a szerkezeti rendszer az EJOT Iso-Bar ECO **zöldhomlokzati rögzítőszer**, amely fő eleme egy hőszigetelt homlokzathorony, mellyel könnyedén és biztonságosan telepíthető a zöldhomlokzat a hőszigeteléssel rendelkező vakott falakra. További kiegészítője a rozsdamentes acél sodronykötél mellyel együtt alkotnak rendszert.

EJOT Iso-Bar ECO zöldhomlokzati rögzítőszer



Külső falazat és metszet/ 1:20

