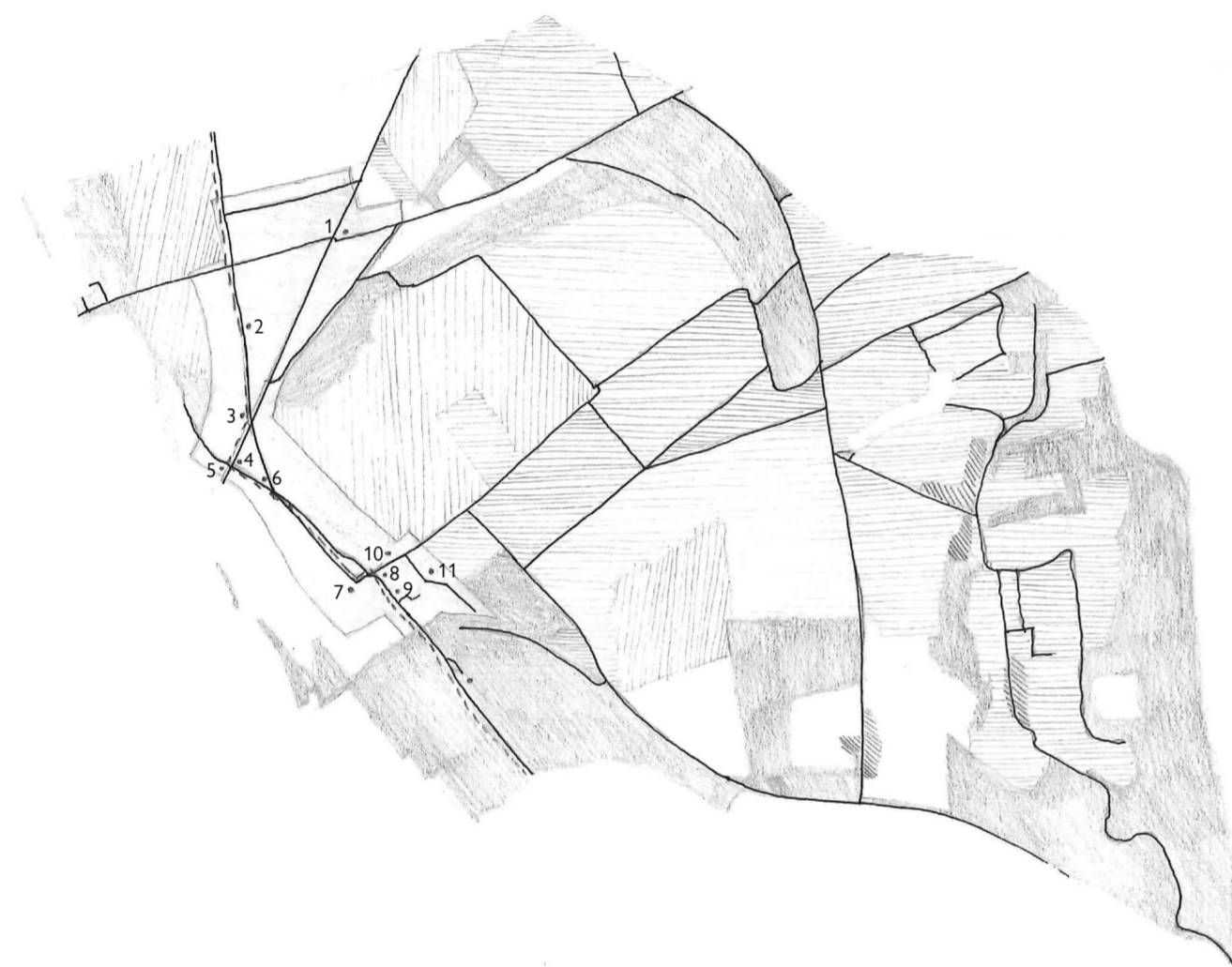


Balatonboglár-Szőlőskislak Somogy megyében, a Balaton déli partján található. Boglár 6000 fős lakosságával népszerű a nyaralók körében. Könnyen megközelíthető az M7-es autópálya felől, de a vasúti és távolsági buszos kapcsolatának köszönhetően más módon is eljuthatunk a városba. A tóparttól 5 km-re fekvő Szőlőskislak Boglár falusias háttértelepülése. Fő útja a Boglári út, mely észak-déli irányban szeli át a települést. Ez az út a gépkocsiforgalom mellett a távolsági buszoknak és a kerékpárútnak is helyt ad. A nagyrészt állandó lakosságú városrészen a lakóépületek mellett a helyiek igényeit kiszolgáló épületek is megtalálhatók- mint például a templom, a művelődési ház vagy a kerámiaműhely. Nevezetességei a jelenleg magántulajdonban lévő Gaál-kastély és a temetőben található Kacs Kovics-sírkápolna. A rómaiak által meghonosított szőlőművelés ma is igen fontos szerepet tölt be a térségben. A település és az azt környező szőlőültetvényekkel teli dombok részei a Dél-Baltoni borvidéknek, melynek köszönhetően számos borászat található Kislakon.





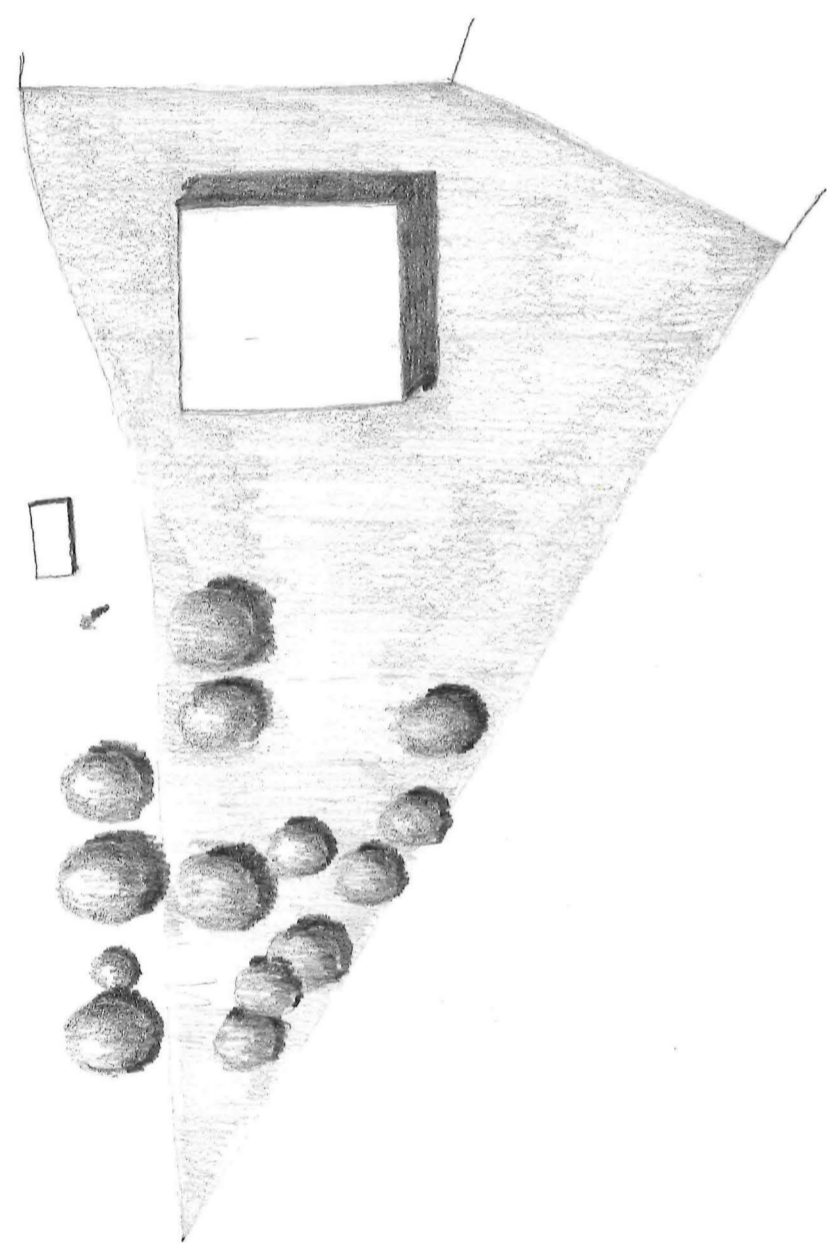


1. St. Donatus Pincészet
2. Országh Pince
3. Kanyar Korcsma
4. József Attila Művelődési ház és könyvtár, orvosi rendelő
5. Malom Fogadó
6. Balatonboglári Magyar Nagyasszonya- templom
7. Léglí Major
8. Léglí Kerámia
9. Kislaki Bormanufaktúra
10. Rád-Vin Borászat









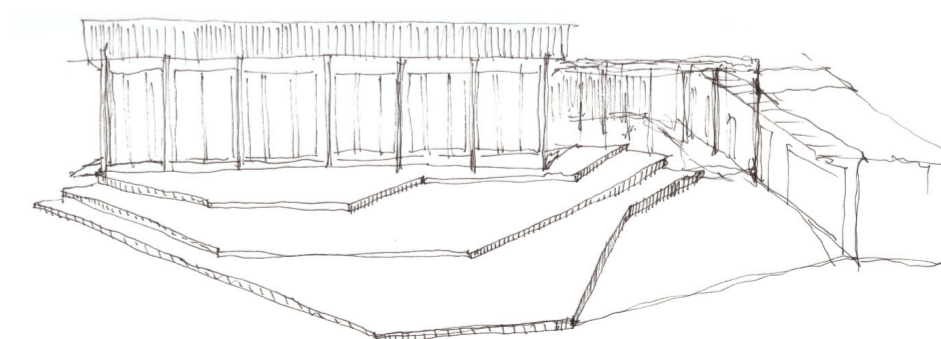
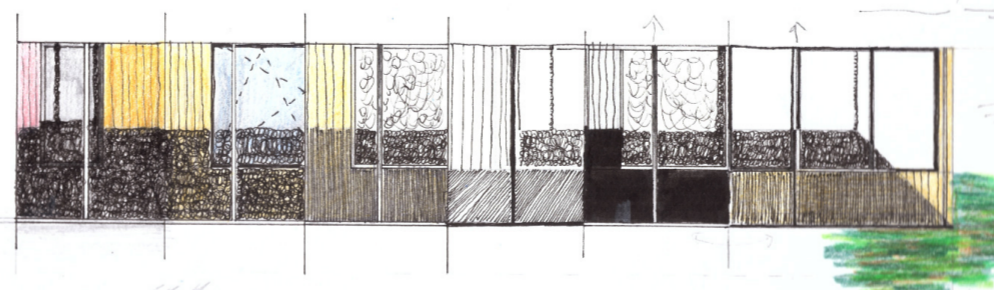
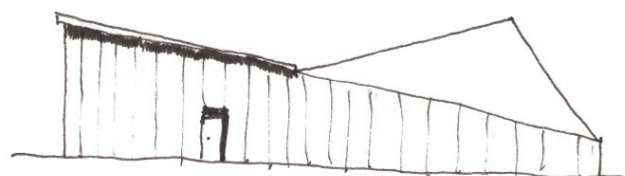
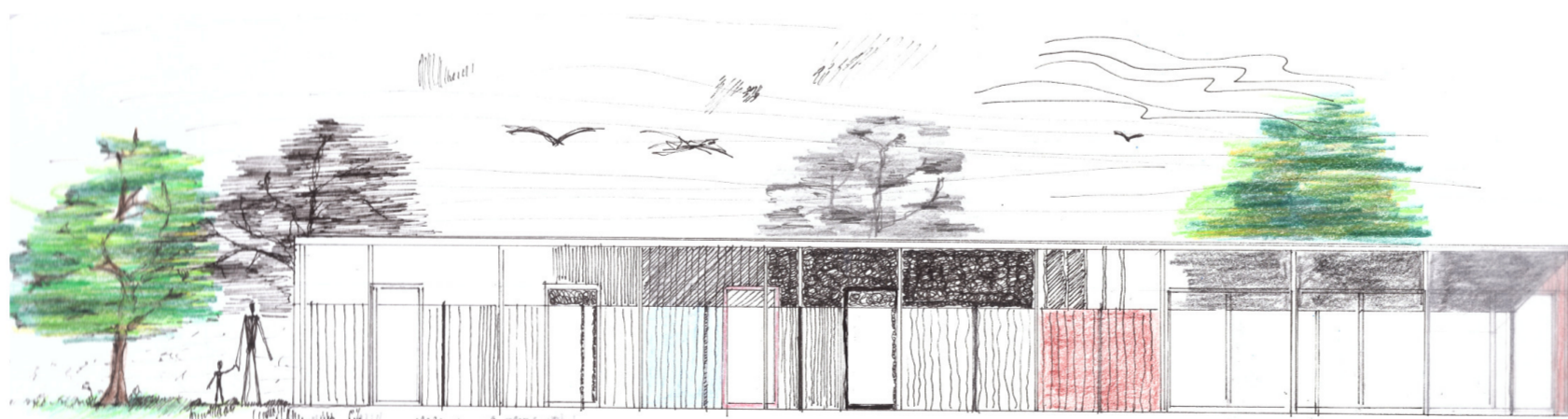
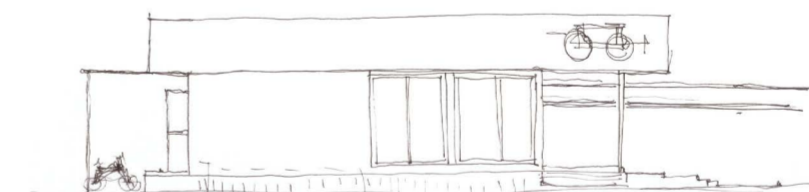
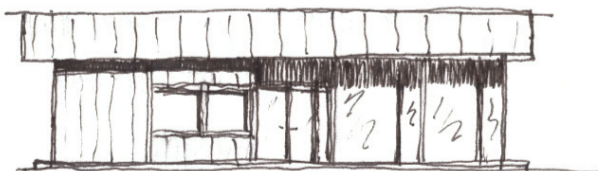
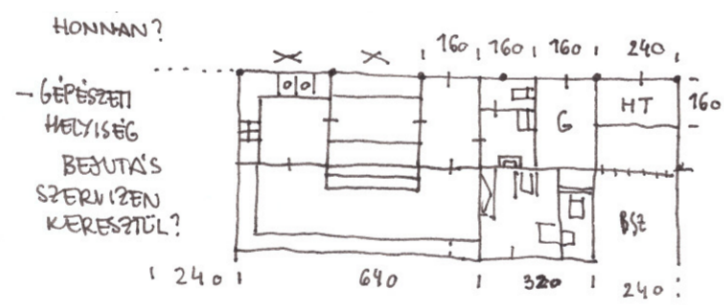
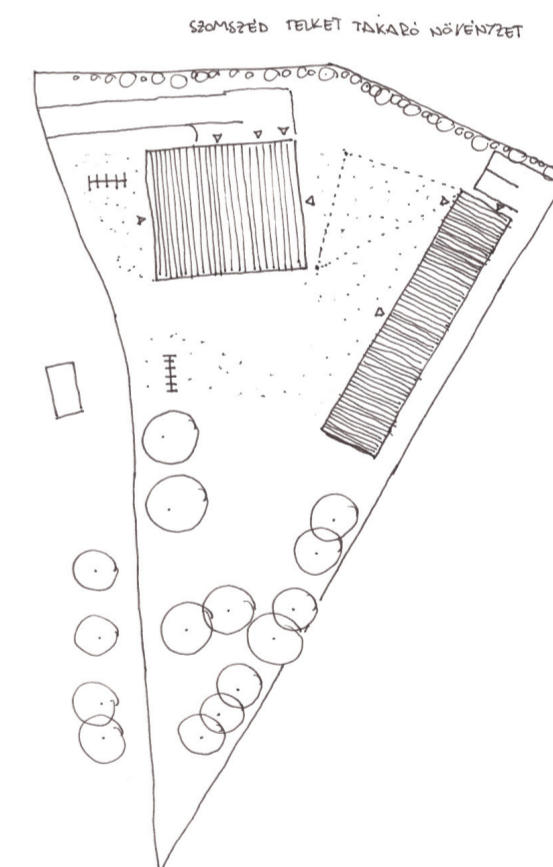
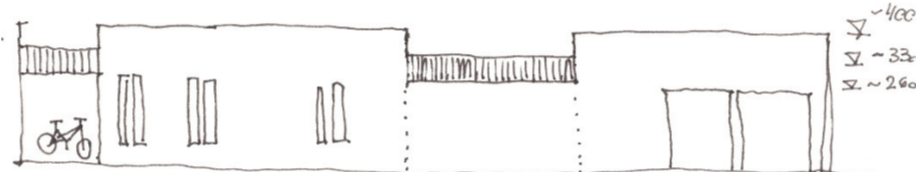
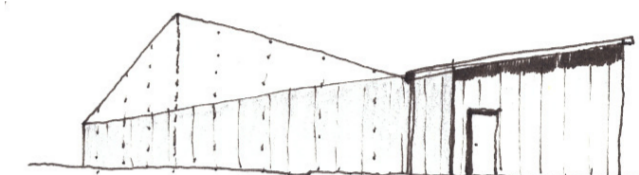
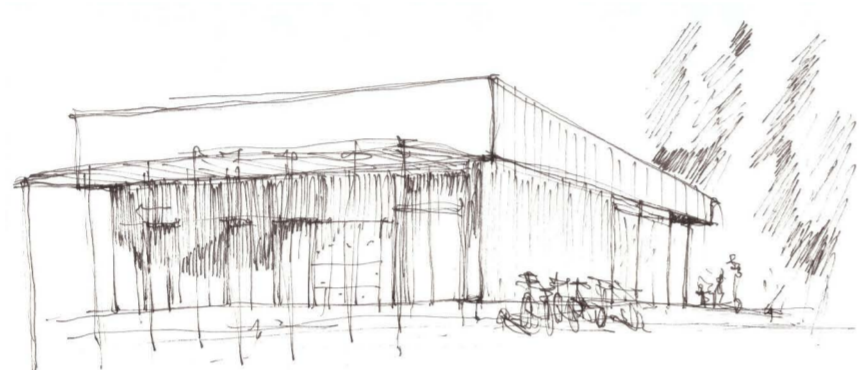
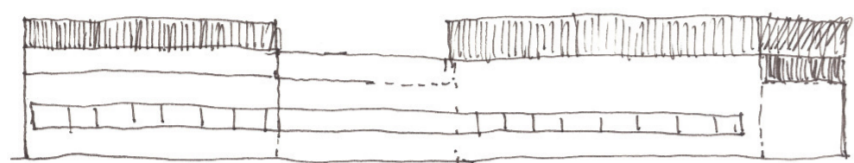
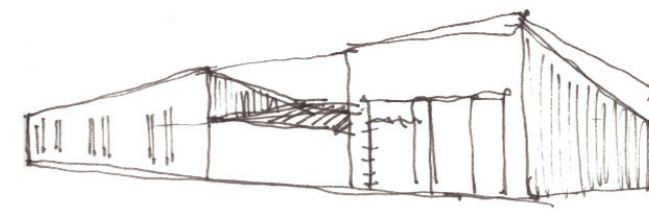
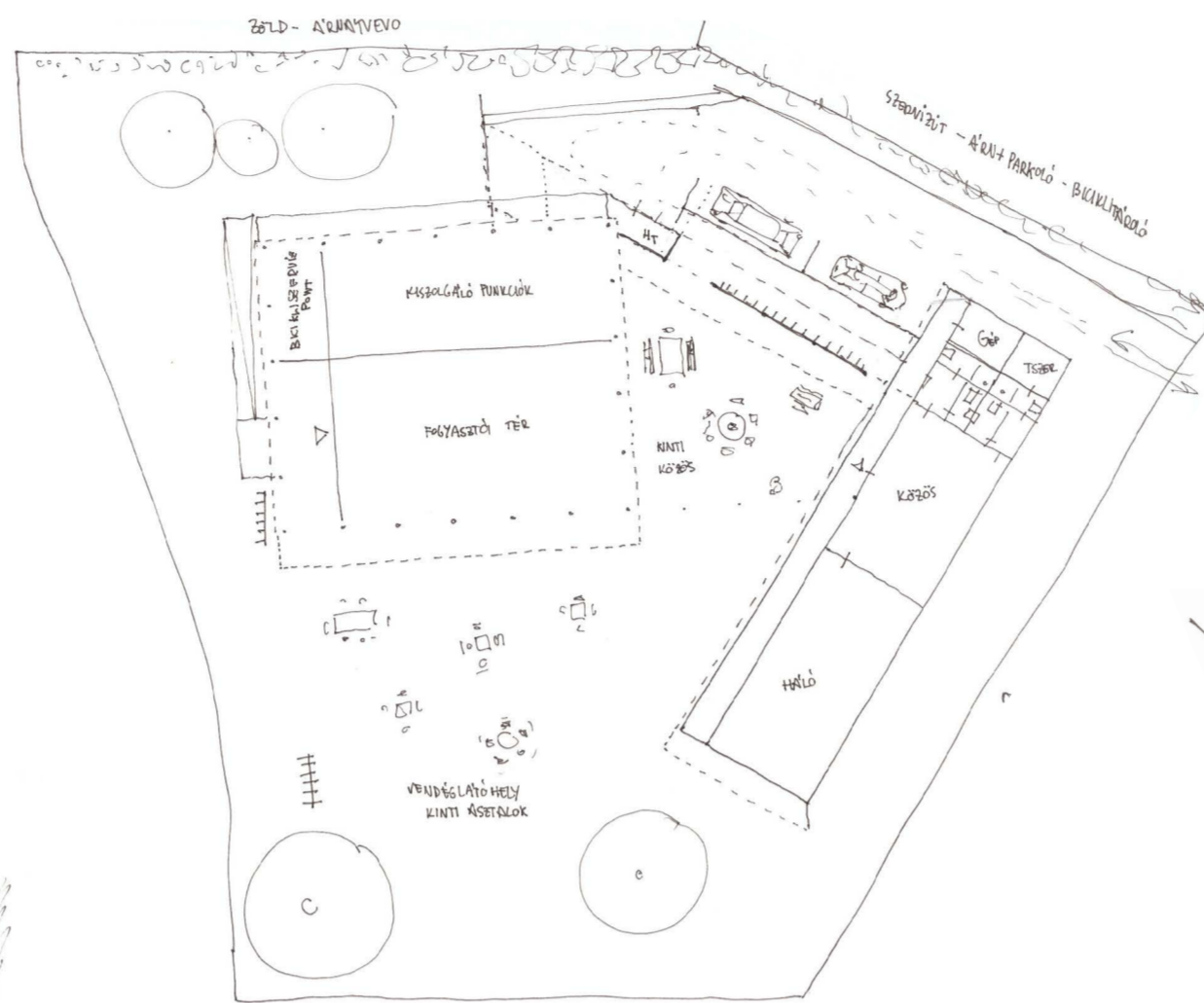
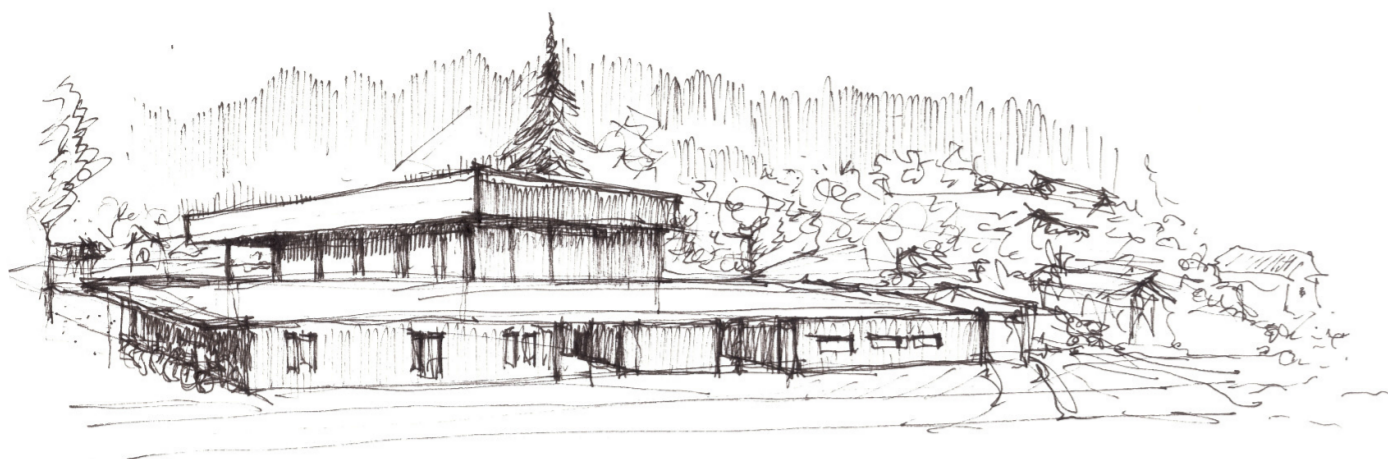
A telkek környezetét tekintve igen változatos. Északról 2 telkekkel határos, melyből a nyugati beépítetlen, a keletin pedig nyeregtetős lakóház áll. Keleten a Római út halad el a helyszín mellett, az út túloldalán a vízművek épülete, füves telek és egy buszforduló található. A délről határoló telek zöldfelülettel rendelkezik, hatalmas lombhullató fákkal, melyek az év minden évszakában jelentősen árnyékolják a tervezési helyszínt. Nyugati oldalról a Boglári út határolja, melyen távolsági buszok és kerékpárosok is elhaladnak, túloldalán lakóépületekkel. A telek közvetlen közelében található a Boglárra tartó buszok megállója, míg az ellenkező irányba közlekedőké az út túloldalán helyezkedik el. Ezen adottságoknak köszönhetően az épület több irányból és módon is könnyen megközelíthetővé válik. A terepviszonyokat tekintve kis mértékű lejtés figyelhető meg északkelet-délnyugati irányban, azonban a tervezési helyszín korábbi beépítettsége miatt a telket síkba hozták.



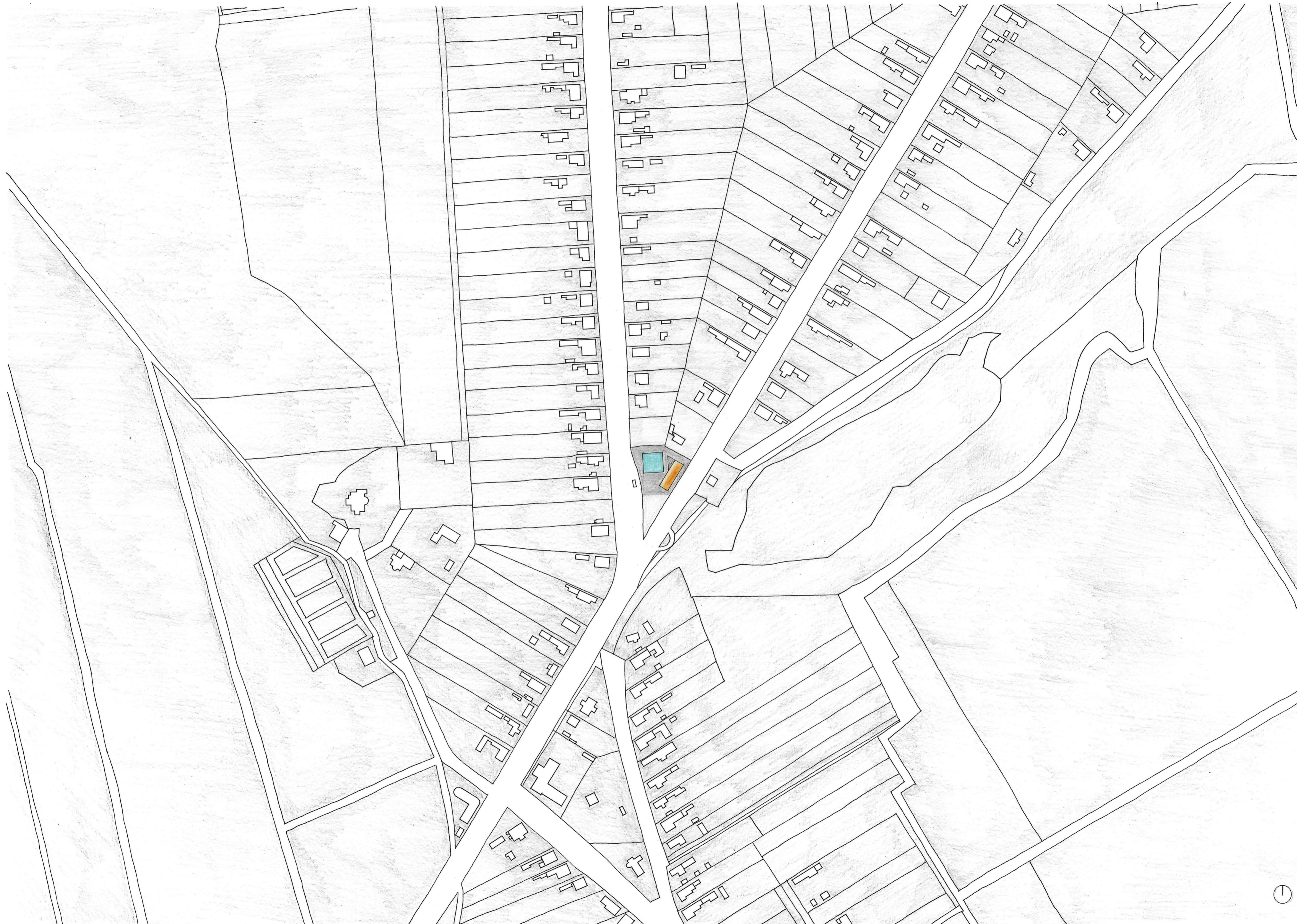








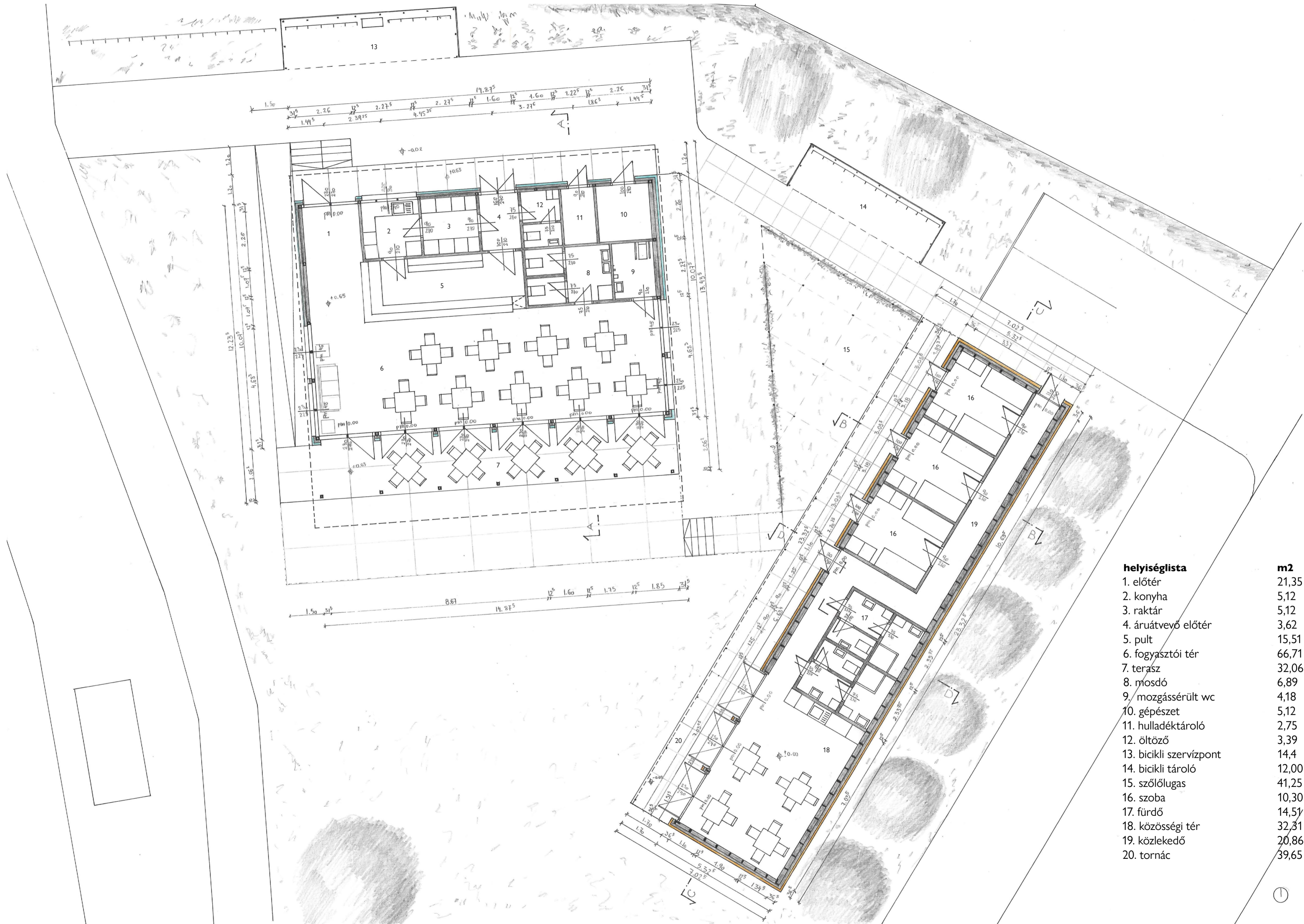










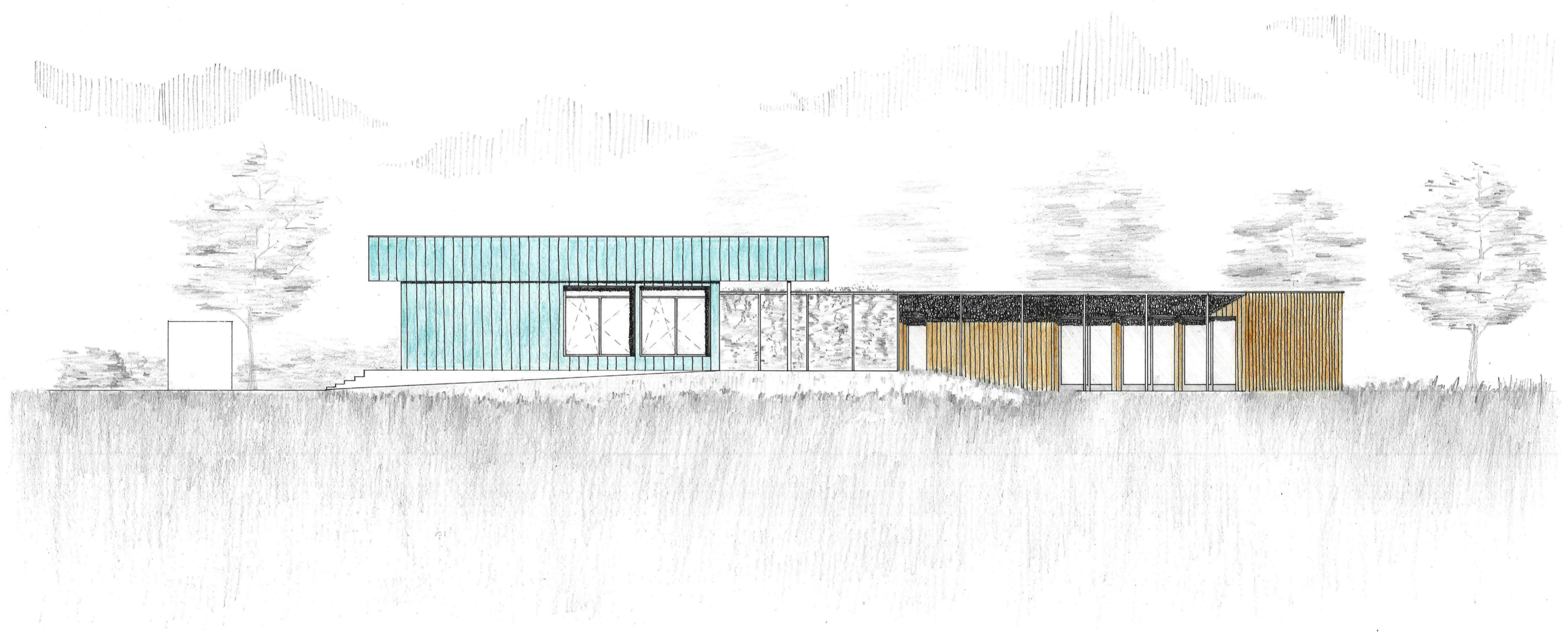


helyiséglista	m <sup>2</sup>
1. előtér	21,35
2. konyha	5,12
3. raktár	5,12
4. áruátvevő előtér	3,62
5. pult	15,51
6. fogyasztói tér	66,71
7. terasz	32,06
8. mosdó	6,89
9. mozgássérült wc	4,18
10. gépészet	5,12
11. hulladéktároló	2,75
12. öltöző	3,39
13. bicikli szervizpont	14,4
14. bicikli tároló	12,00
15. szőlőlugas	41,25
16. szoba	10,30
17. fürdő	14,51
18. közösségi tér	32,31
19. közlekedő	20,86
20. tornác	39,65

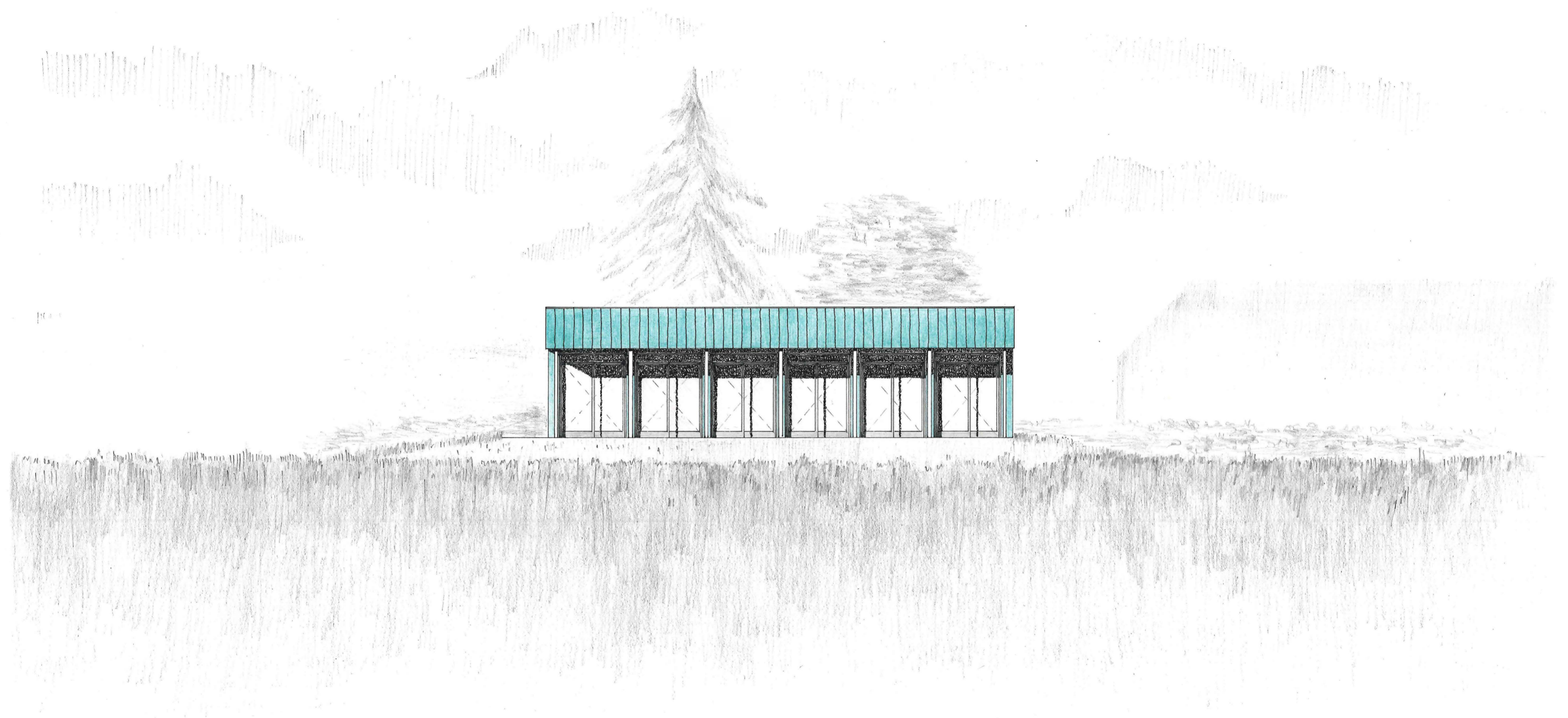




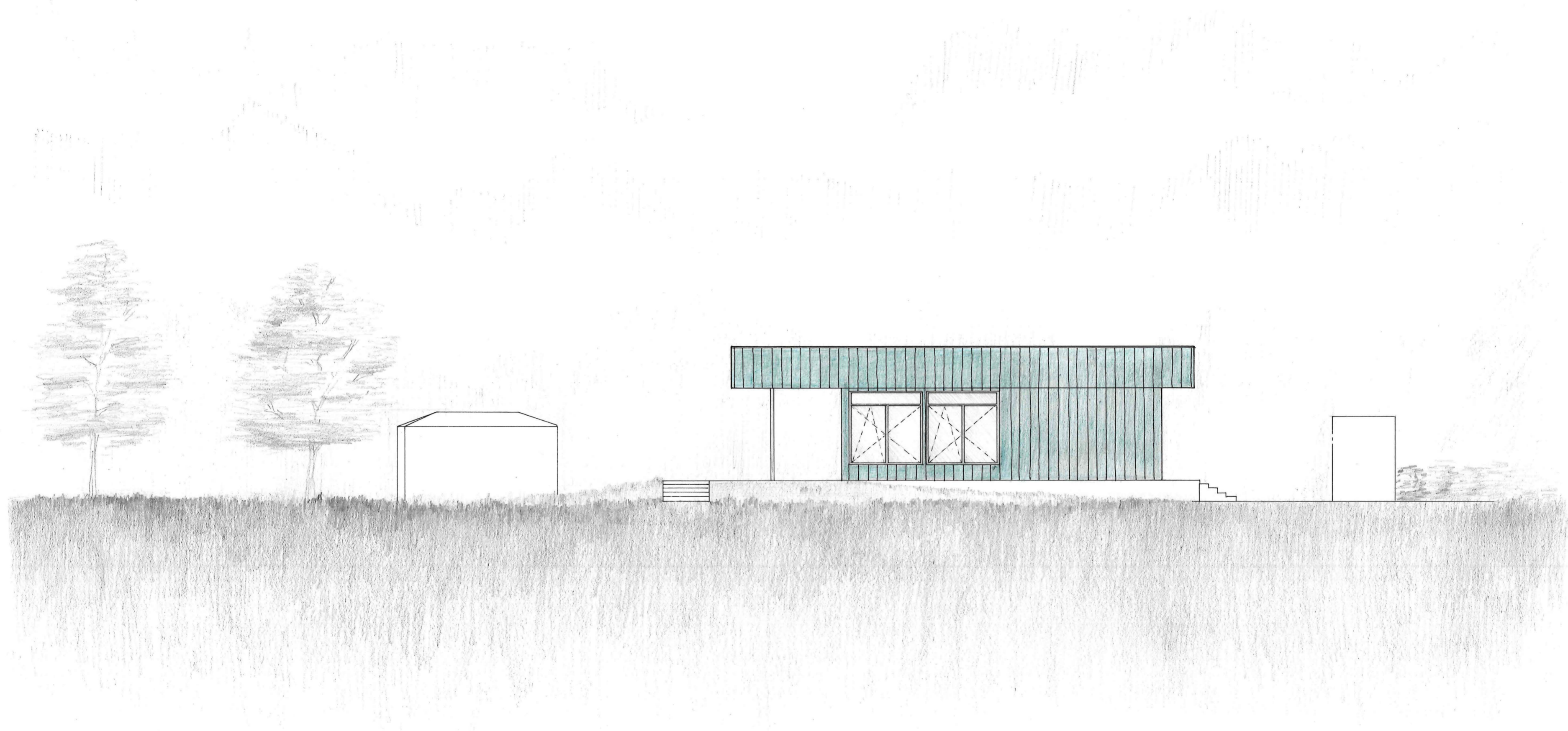








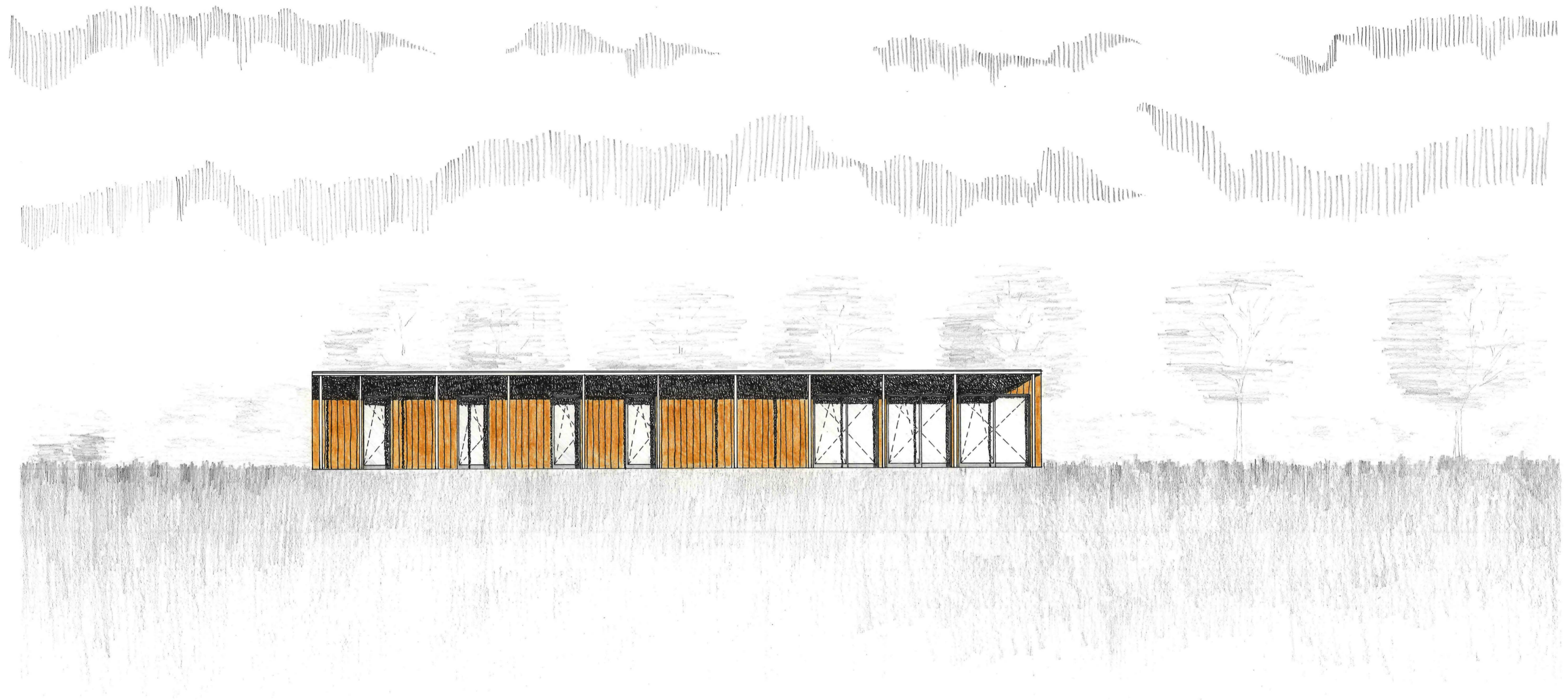








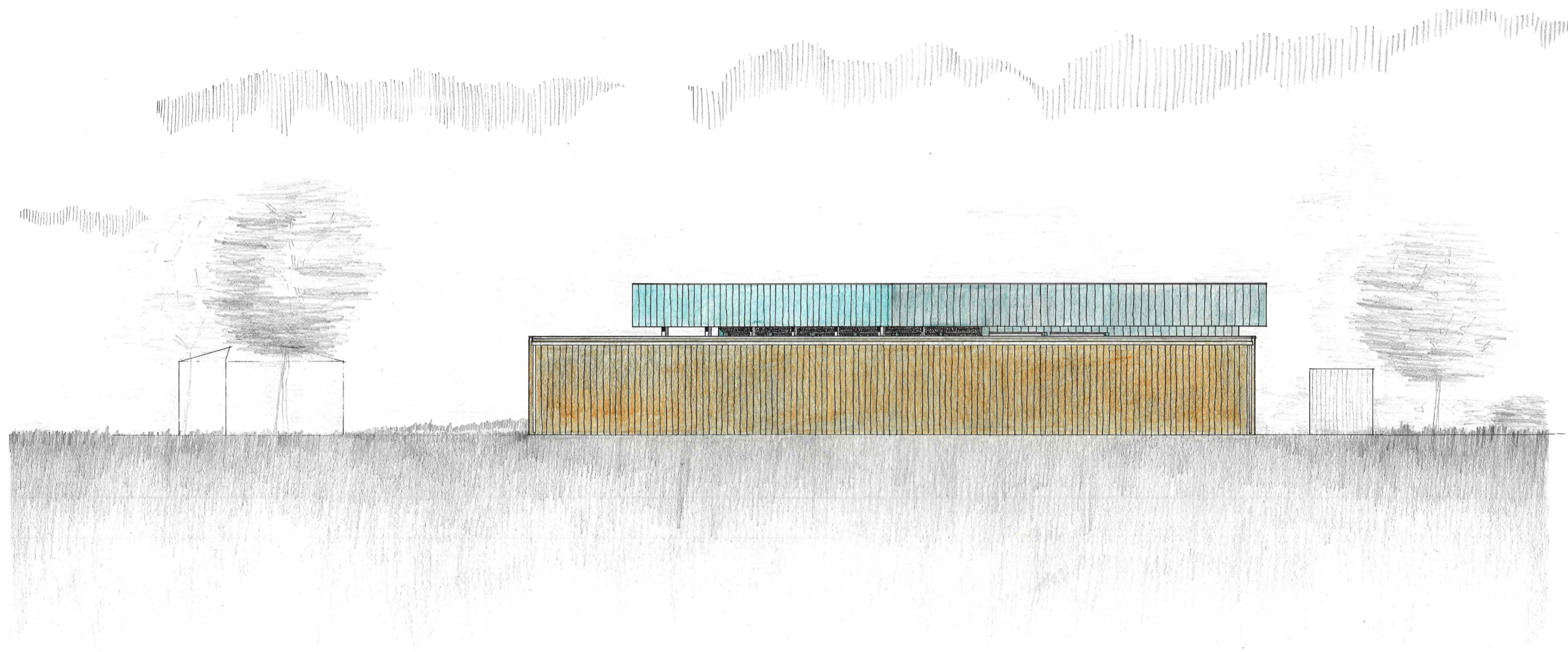




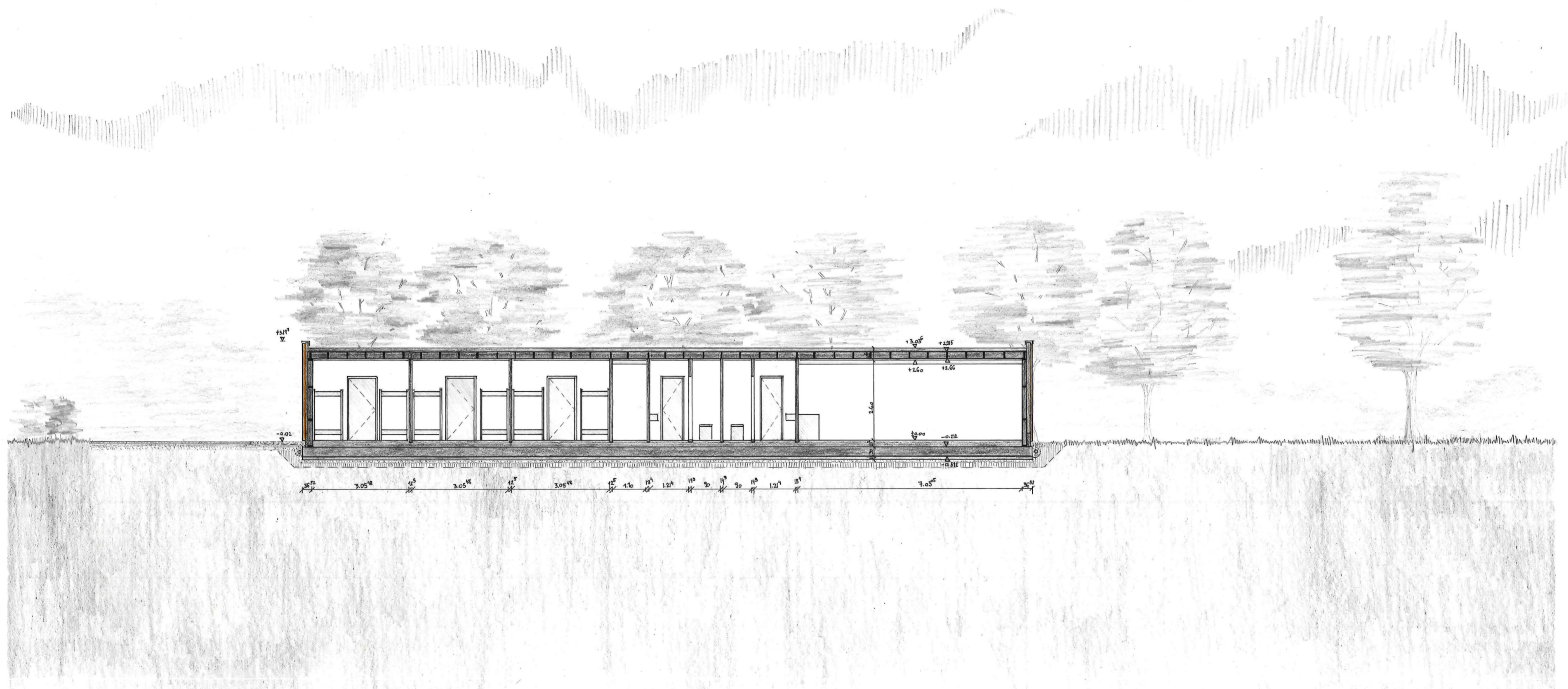




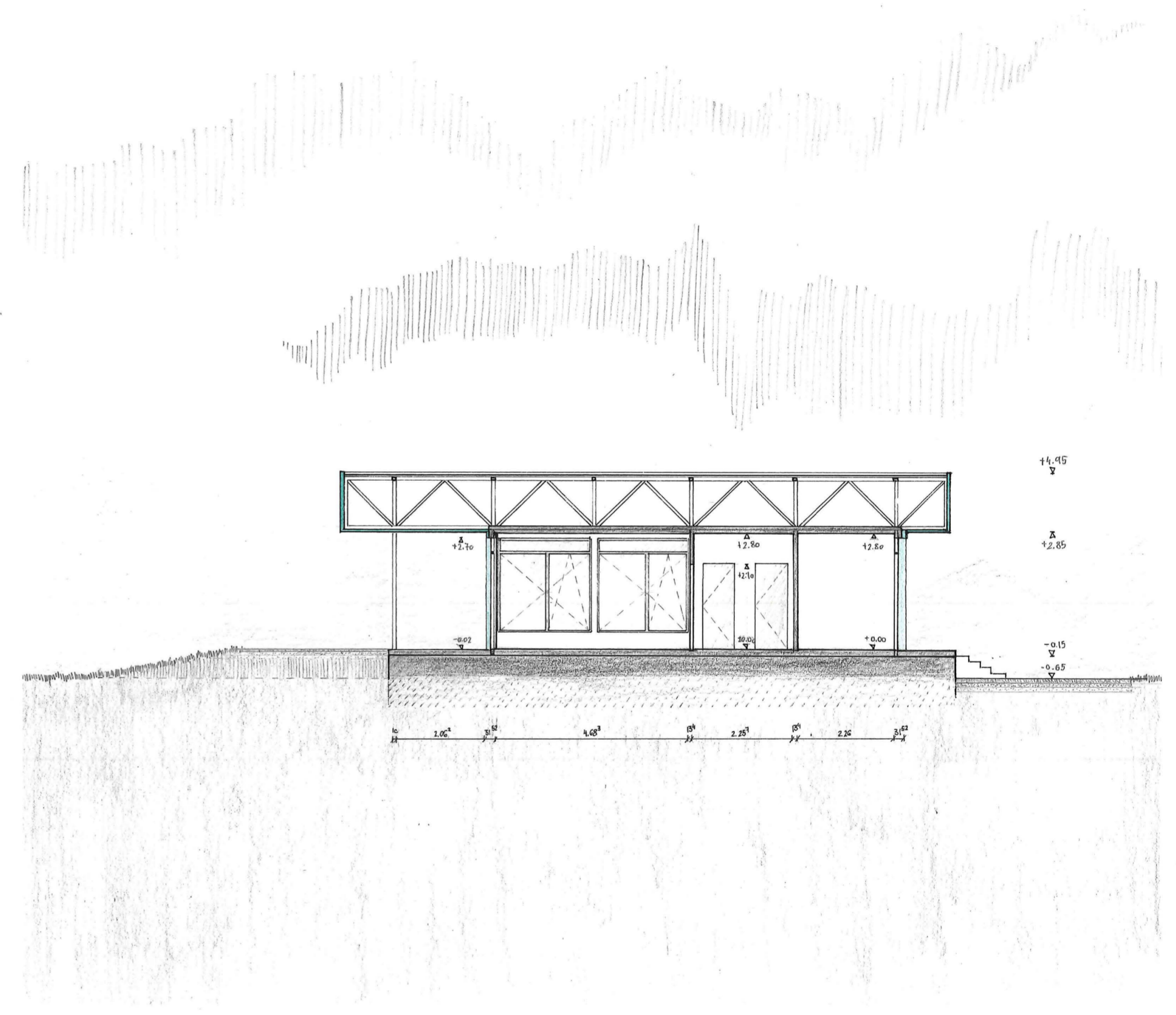
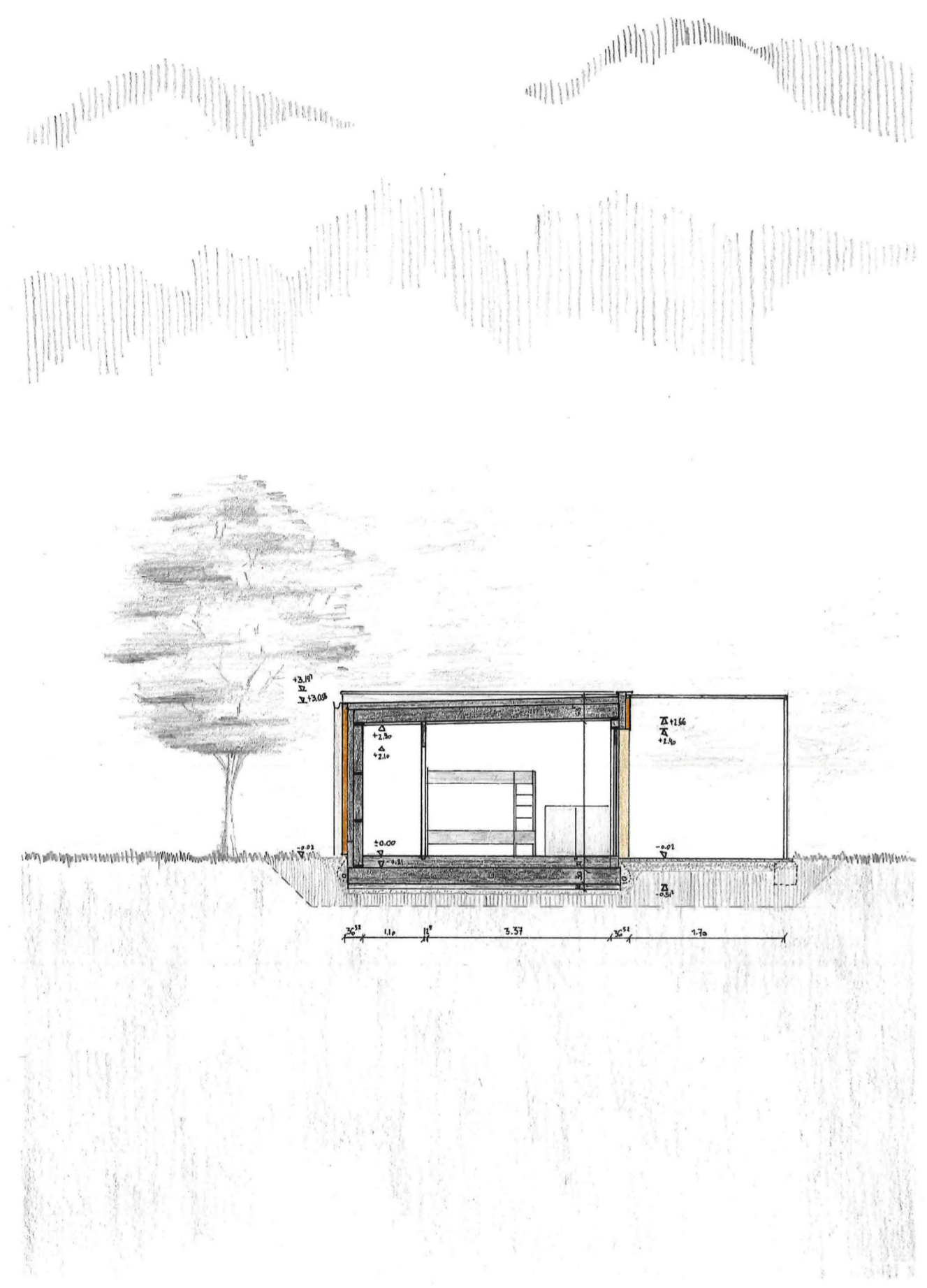




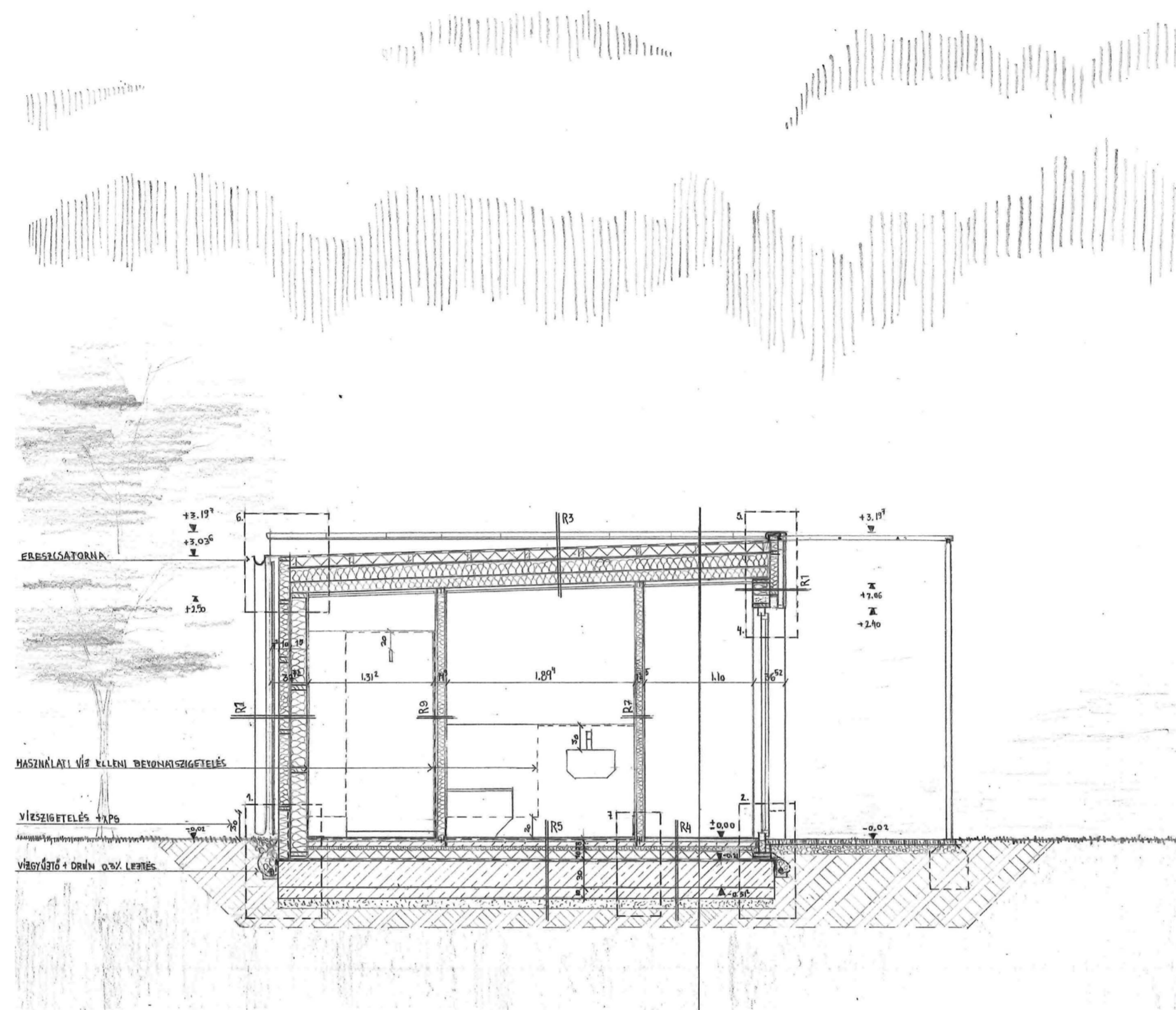












#### R1 – szállásépület külső fal általános helyzet

0,7 mm	fémlemez homlokzatburkolati elem
2,2 cm	alátét deszkázat réseken fektetve
5 cm	5/5 lécs, közötté légrés
1 rtg	páraáteresztő, szél- és csapadékszáró fólia
10 cm	5/10 lécs, kőzetgyapot homlokzati hőszigetelés
1,5 cm	OSB építőlemez
15 cm	5/15 fa tartószerkezeti pillér, közötté kőzetgyapot homlokzati hőszigetelés
1 rtg	párazáró fólia
1,5 cm	OSB építőlemez
1,25 cm	gipszkartonlap

#### R3 – szállásépület zárófödém

1,5 mm	PVC csapadékvíz elleni vízszigetelés
10 cm	lépésálló hőszigetelés, 5/10 lécs
2,2 cm	deszkázat réseken lerakva
25 cm	5/25 fa gerenda 3% lejtésben, közötté kőzetgyapot hőszigetelő lemez
1 rtg	párazáró fólia
1,5 cm	OSB építő lemez
3,5 cm	álmennyezet borda
1,25 cm	gipszkarton lap

#### R4 – szállásépület általános padló (meleg)

0,6 cm	laminált padló
0,15 mm	alátét fólia
0,6 cm	felületkiegyenlítés
8 cm	vasalt aljzatbeton
1 rtg	PE fólia technológiai szigetelés
2 cm	kőzetgyapot lépéshangszigetelő réteg
10 cm	EPS installációs réteg padlófűtéssel
1,5 mm	PVC talajnedvesség elleni vízszigetelés
30 cm	lemezalap
10 cm	szerelőbeton
10 cm	zúzott kő

#### R5 – szállásépület vizesblokk padló (hideg)

0,6 cm	csúszásgátló kerámia lapburkolat
0,3 cm	rugalmas ragasztó
0,3 cm	rugalmas cementkötésű üzemi-használati víz elleni bevonatszigetelés
8 cm	aljzatbeton
1 rtg	PE fólia technológiai szigetelés
2 cm	kőzetgyapot lépéshangszigetelő réteg
10 cm	EPS installációs réteg padlófűtéssel
1,5 mm	PVC talajnedvesség elleni vízszigetelés
30 cm	lemezalap
10 cm	szerelőbeton
10 cm	zúzott kő

#### R7 – általános válaszfal (száraz-száraz helyiségek között)

2x1,25 cm	gipszkarton lap
7,5 cm	CW borda, közötté kőzetgyapot lemez
2x1,25 cm	gipszkarton lap

#### R8 – válaszfal nedves és száraz helyiség között

	glettelés, festés
2x1,25 cm	gipszkarton lap
7,5 cm	CW borda, közötté kőzetgyapot lemez
2x1,25 cm	gipszkarton építőlemez (impregnált)
0,3 cm	rugalmas cementkötésű üzemi-használati víz elleni bevonatszigetelés
0,3 cm	rugalmas ragasztó
0,6 cm	kerámia csempeburkolat



