

A tervezés helyszíne Budapest VIII. kerületének Magdolnanegyedében található, a Szerdahelyi utca 15. szám alatt. A terület a Szerdahelyi és Karácsony Sándor utca kereszteződéséhez közel, a Teleki téri piaccal átellenben fekszik. A Józsefvárosi Önkormányzat tulajdonában álló telek jelenleg parkolóként funkcionál. A helyszín jól frekvenciált és könnyen megközelíthető, a 99-es busz útvonalán helyezkedik el. A terület a 9. óvodai körzethez tartozik, melynek legközelebi intézménye közel 2 km-re található. A tervezési helyszín biztosított helyet a 99-es busz projekt programjainak.



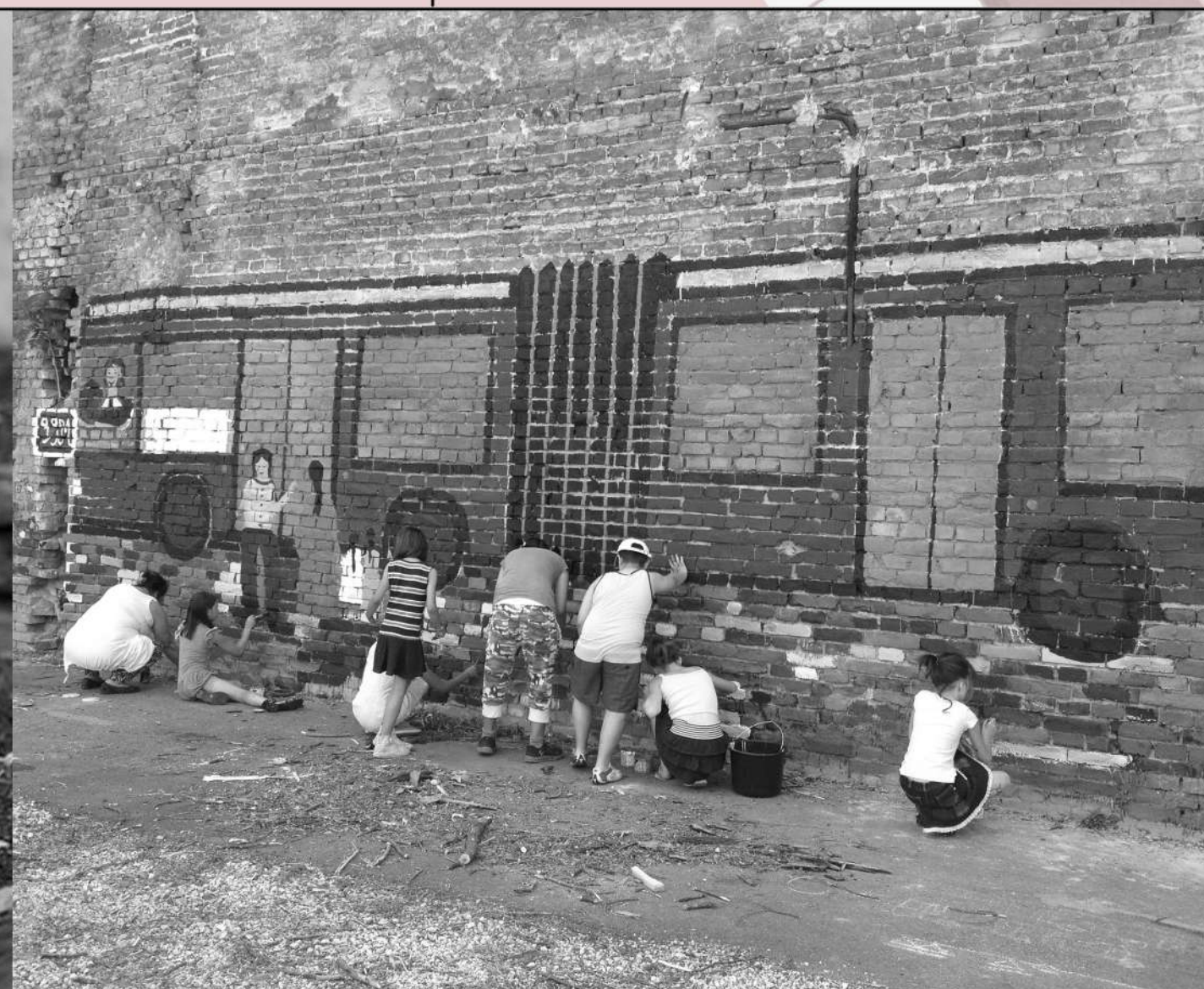
Az épület legfőbb célja létrehozni egy olyan helyet, ahol lehetőség nyílik közös programokkal megelőzni és oldani a generációs feszültségeket az eltérő korcsoportok között. Ennek központi eleme a szabadban aktívan együtt töltött idő, így a terv fontos része az ennek helyet adó kert.

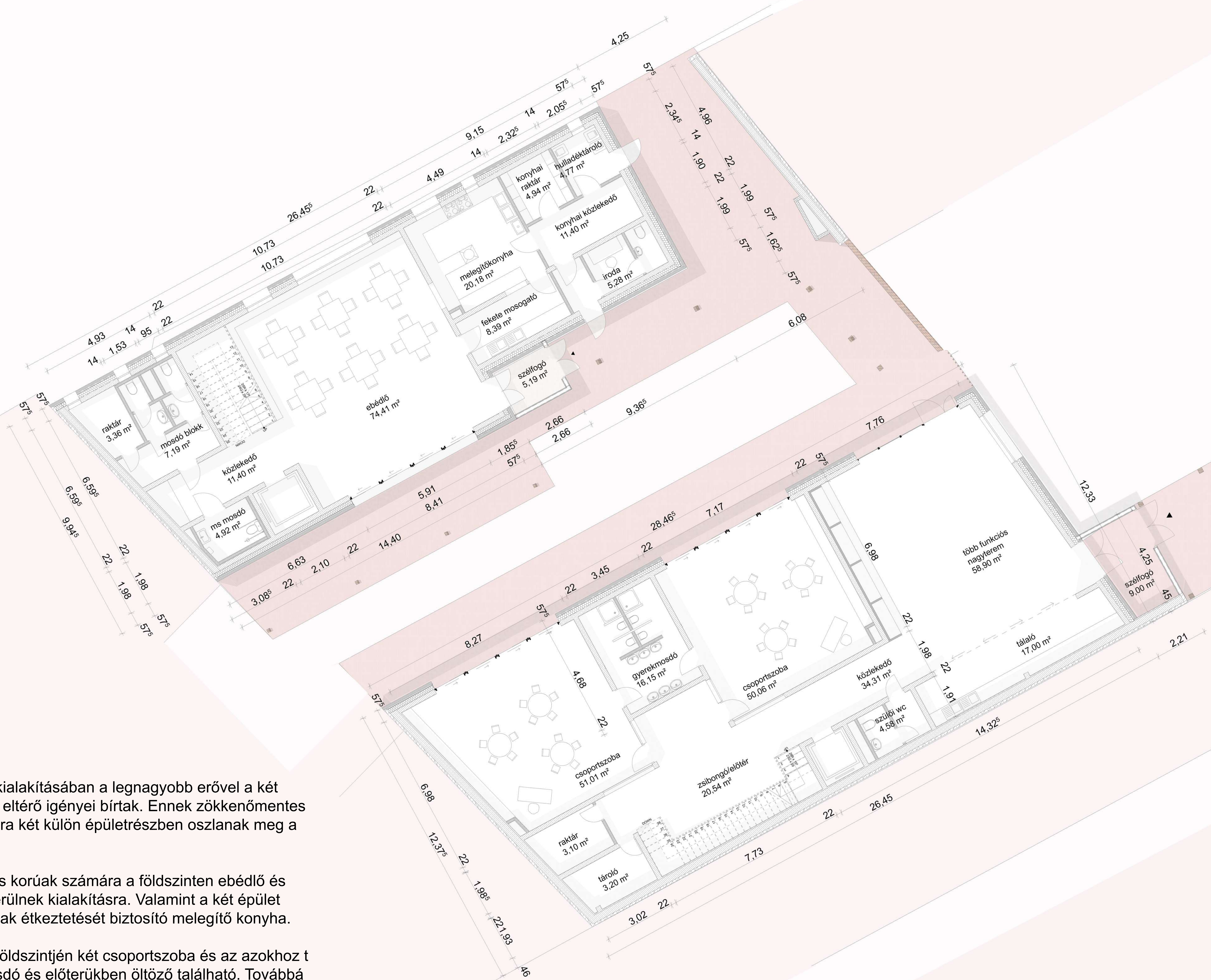
Kiemelt szempont volt a belső terek kerttel való összekapcsolása, ezért a fő helyiségekben közvetlen kertkapcsolat kerül kialakításra. Az eltérő korcsoportok igényeinek zökkenőmentes biztosítására külön épületben helyezedik el az óvoda és a nyugdíjas korúak napközije. A két épület egy fedett folyosóval van összekötve.



A környező épületek jellemzően magastetősek, zártan beépítettek, magasságuk meglehetősen változatos. A közvetlen szomszédok földszint plusz egy emelet magasak. A Szerdahelyi utca felőli épület földszintjén mosoda, emeletén lakó funkció található. A Karácsony Sándor utcai szomszéd teljes egészében lakóházként működik.

A nyugdíjas napközi a Szerdahelyi utca felőli telekhatáron áll, bejárata a kert felől található. Az óvoda bejárata a Karácsony Sándor utcától induló fedett folyosóról nyílik. A lefedés az itt várakozók mellett, a szomszédos tűzfalon található gyermekfestmény is célzott védeni a környezeti hatásokkal szemben.





Az épület kialakításában a legnagyobb erővel a két korcsoport eltérő igényei bírtak. Ennek zökkenőmentes biztosítására két külön épületrészben oszlanak meg a funkciók.

A nyugdíjas korúak számára a földszinten ebédlő és mosdók kerülnek kialakításra. Valamint a két épület használóinak étkeztetését biztosító melegítő konyha.

Az óvoda földszintjén két csoportszoba és az azokhoz tartozó mosdó és előterükben öltöző található. Továbbá egy több funkciós nagyterem, tállaló, szülői mosdó és tárolók.

FÖLDSZINTI ALAPRAJZOK M=1:100



A két épület emeleti szintjének akadálymentes elérését egy-egy felvonó biztosítja.

Az idősebbek az emeleten kártyatermet, kiscsoportos szakköri szobát, egy a számukra kialakított fürdőt, irodát, személyzeti öltözőt és a gépészeti helyiséget találják.

Az óvoda emeletén kerülnek kialakításra az irodák, személyzeti öltöző, teakonyha, egyéni foglalkoztató, orvosi elkülönítő és egy a földszinttel kapcsolódó lelátó.

EMELETI ALAPRAJZOK M=1:100



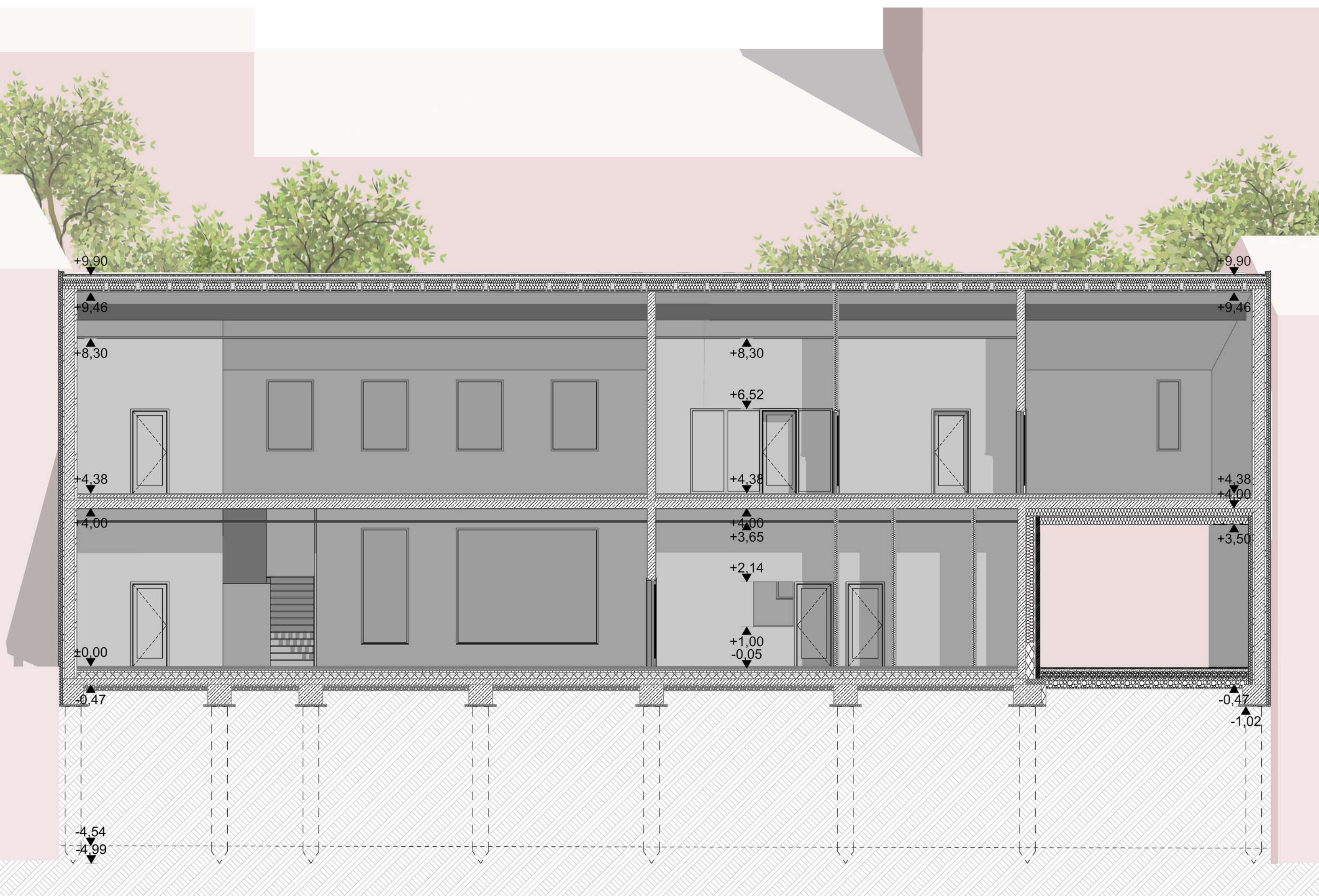
IDŐSEK NAPKÖZIJÉ FŐHOMLOKZAT

Az épületek cölöpalapozással készülnek, melynek oka az aránylag mélyen fekvő teherhordó talajréteg és a szomszédos házak aláépítettsége.

A teljes teherhordó szerkezet monolit vasbetonból készül mindkét esetben.

A magastető szerkezete fa. A nyugdíjas napközi felett nyeregtetővel, az óvoda felett pedig félnyeregtetővel zárul az épület. A nagyobb támaszközpontok rétegragasztott szarufák kötik össze.

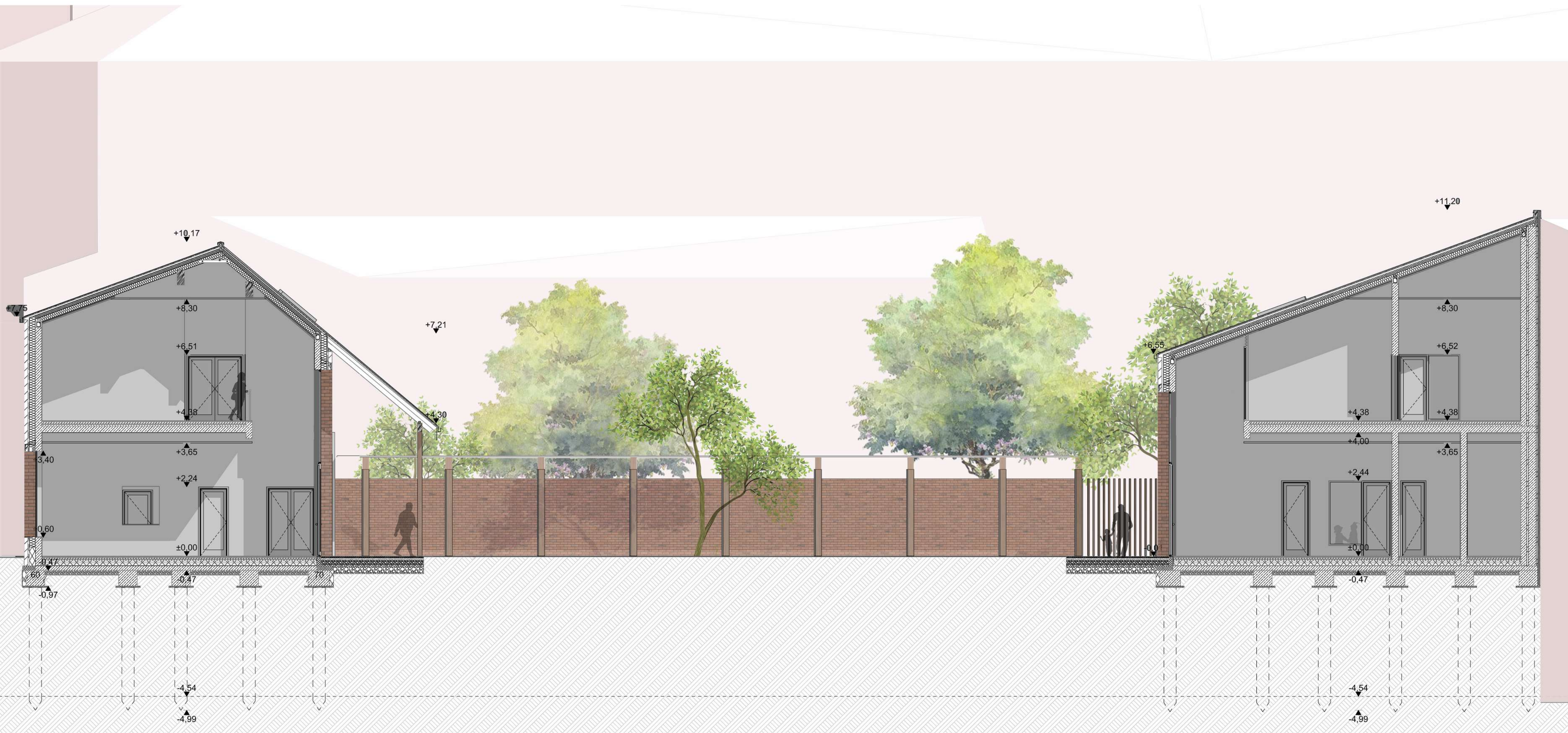
A szomszédokkal érintkező falak Leier LKF kéregfal elemekből készülnek.



IDŐSEK NAPKÖZIJÉ HOSSZMETSZET



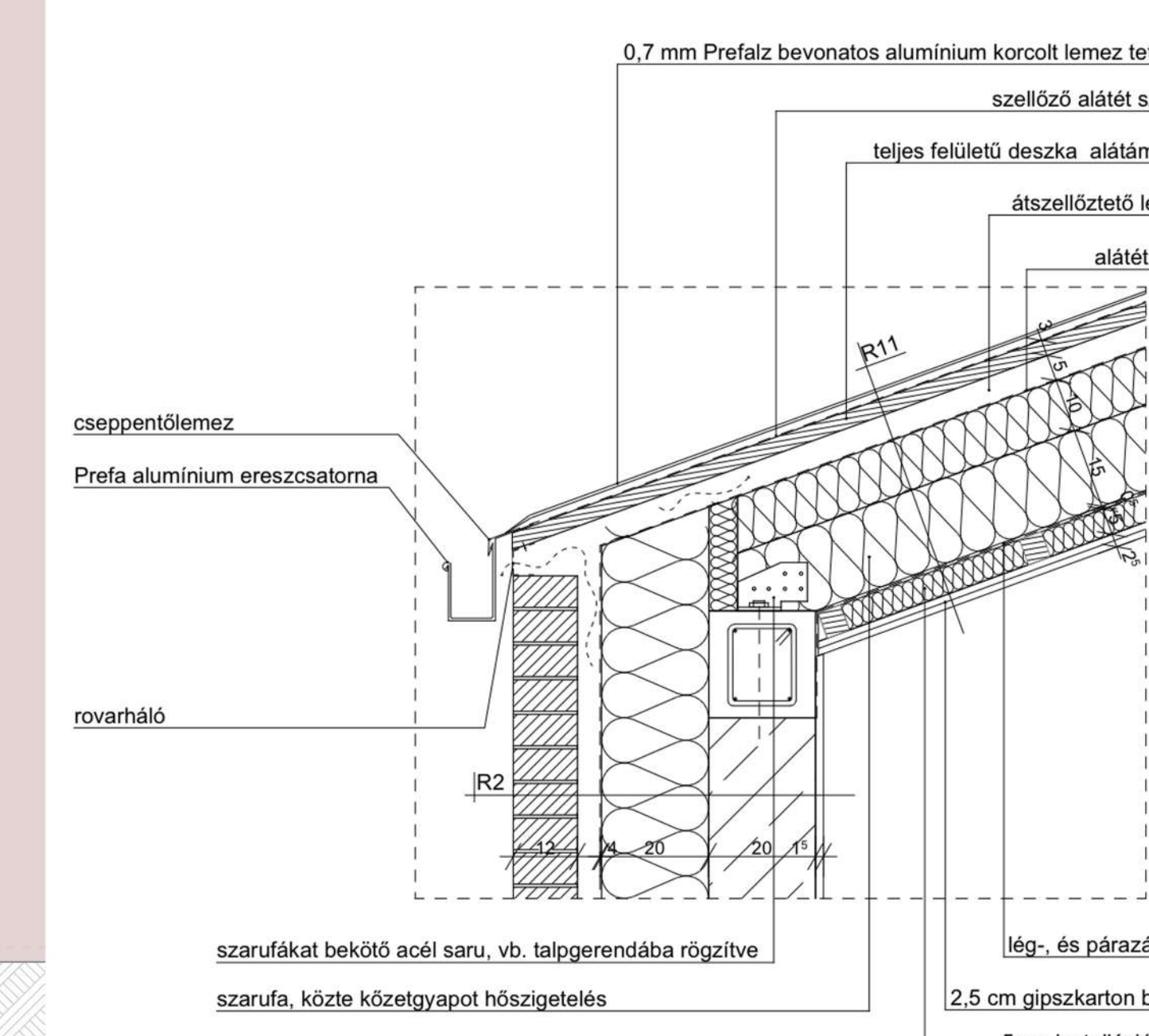
IDŐSEK NAPKÖZIJÉ KERTRE NÉZŐ HOMLOKZAT

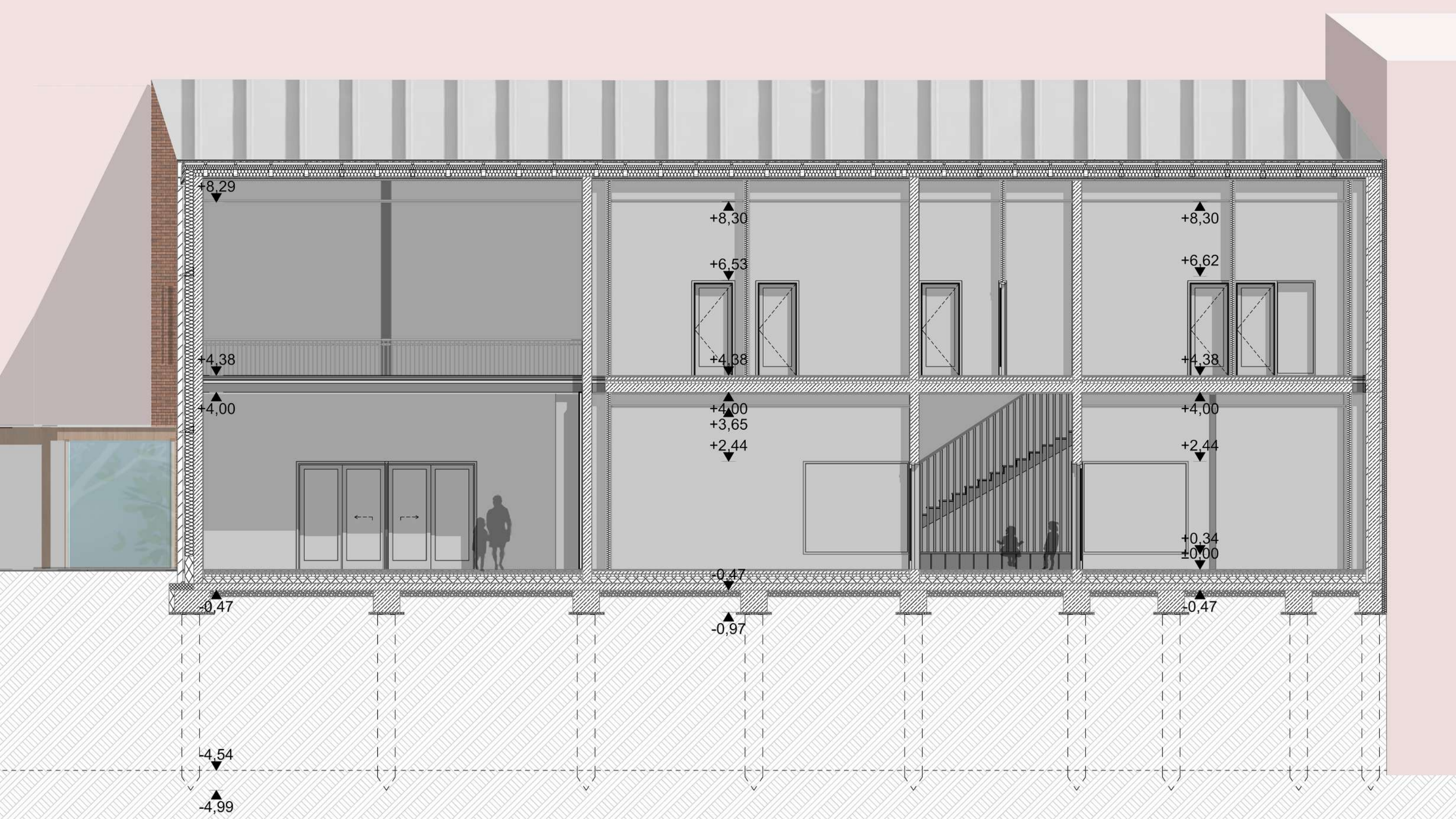


A KÉT ÉPÜLET KÖZÖS METSZETE

A homlokzat átszellőztetett, szerelt téglaburkolattal készül, mely a vasbeton hátfalba HR Profix konzollal, tálcsás alátámasztással rögzül.

A tető fedése szintén átszellőztetett rétegrenddel készül és alumínium korcolt lemezfedést kap. A korcok távolsága 60 cm.





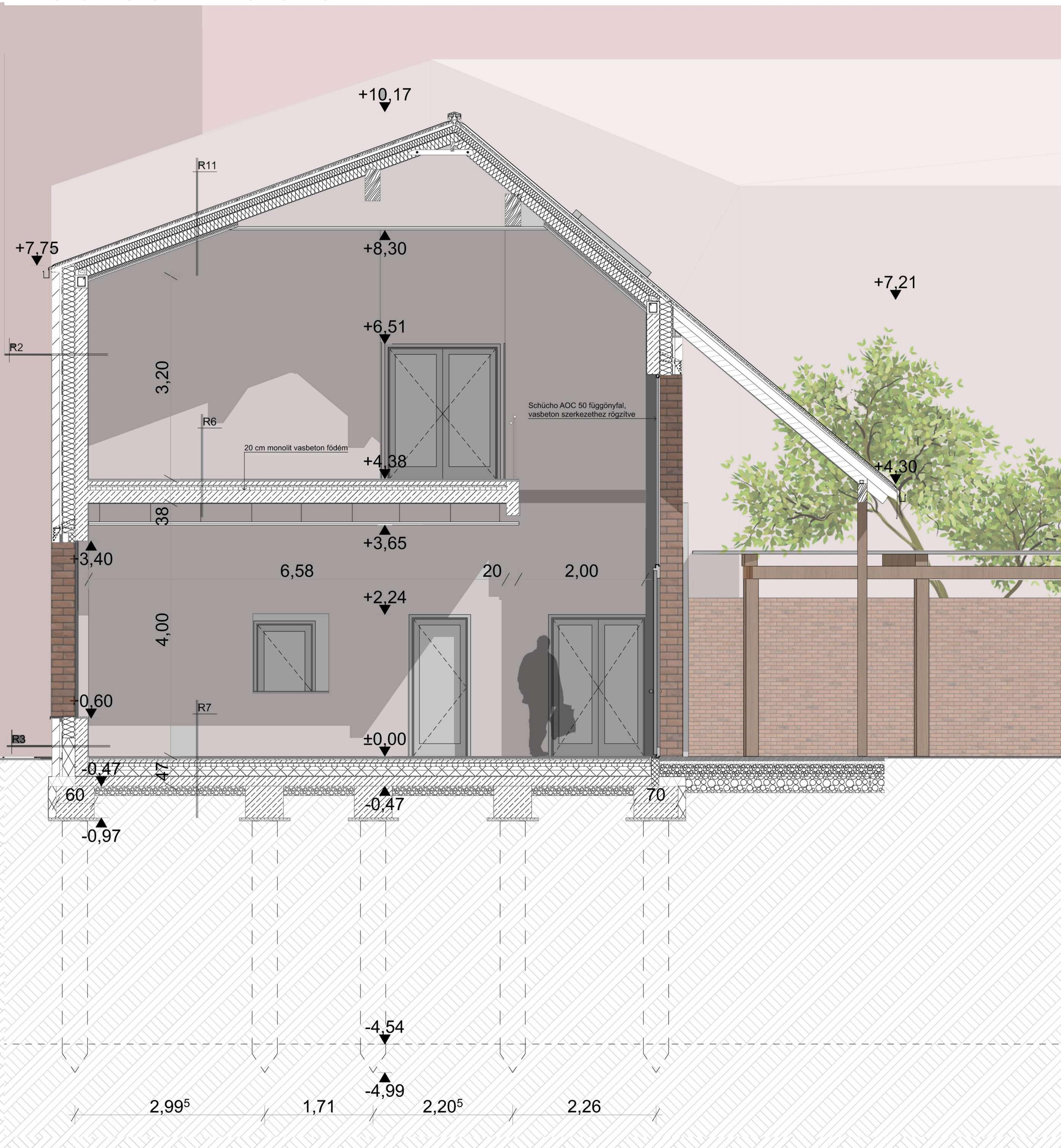
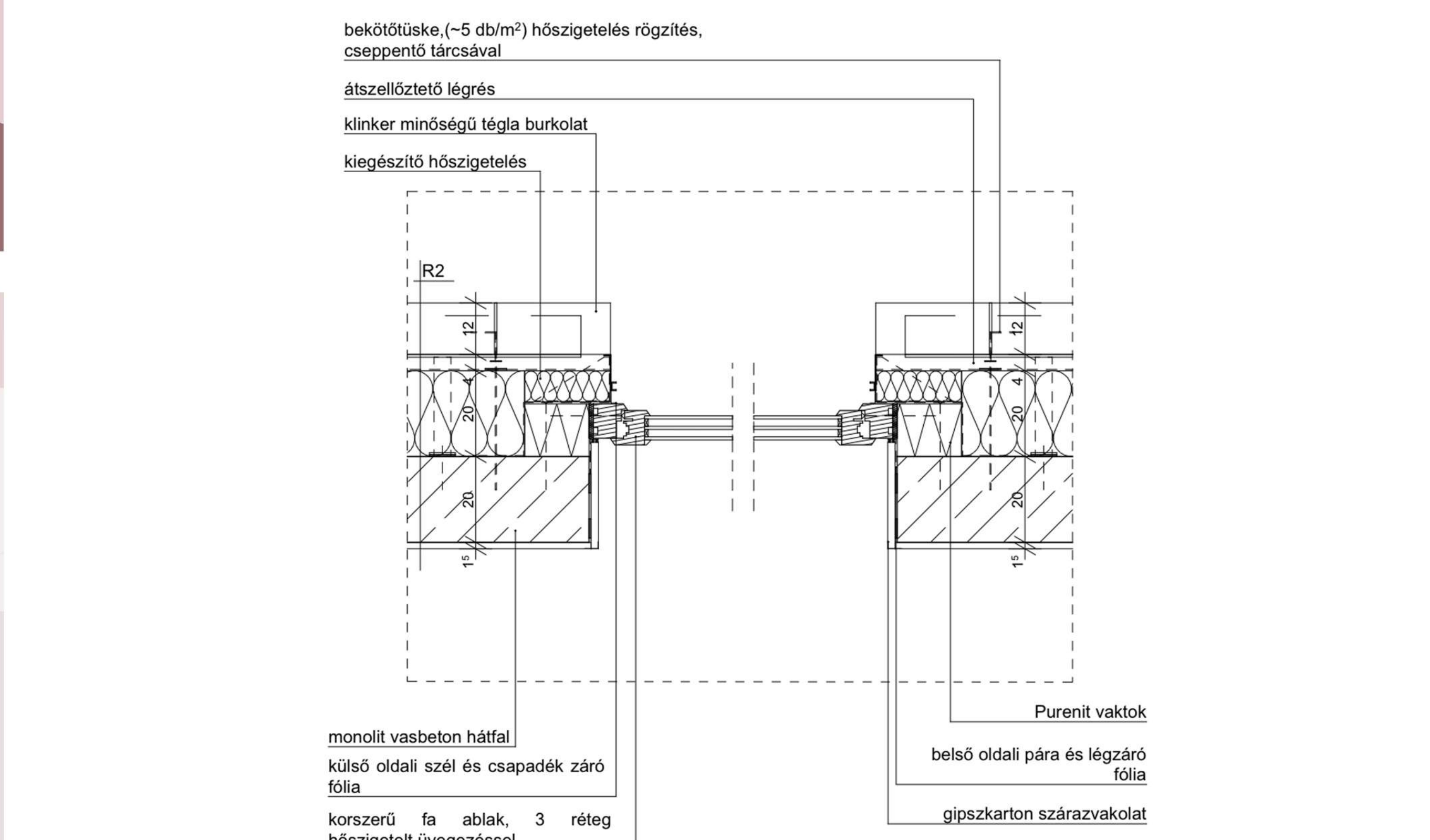
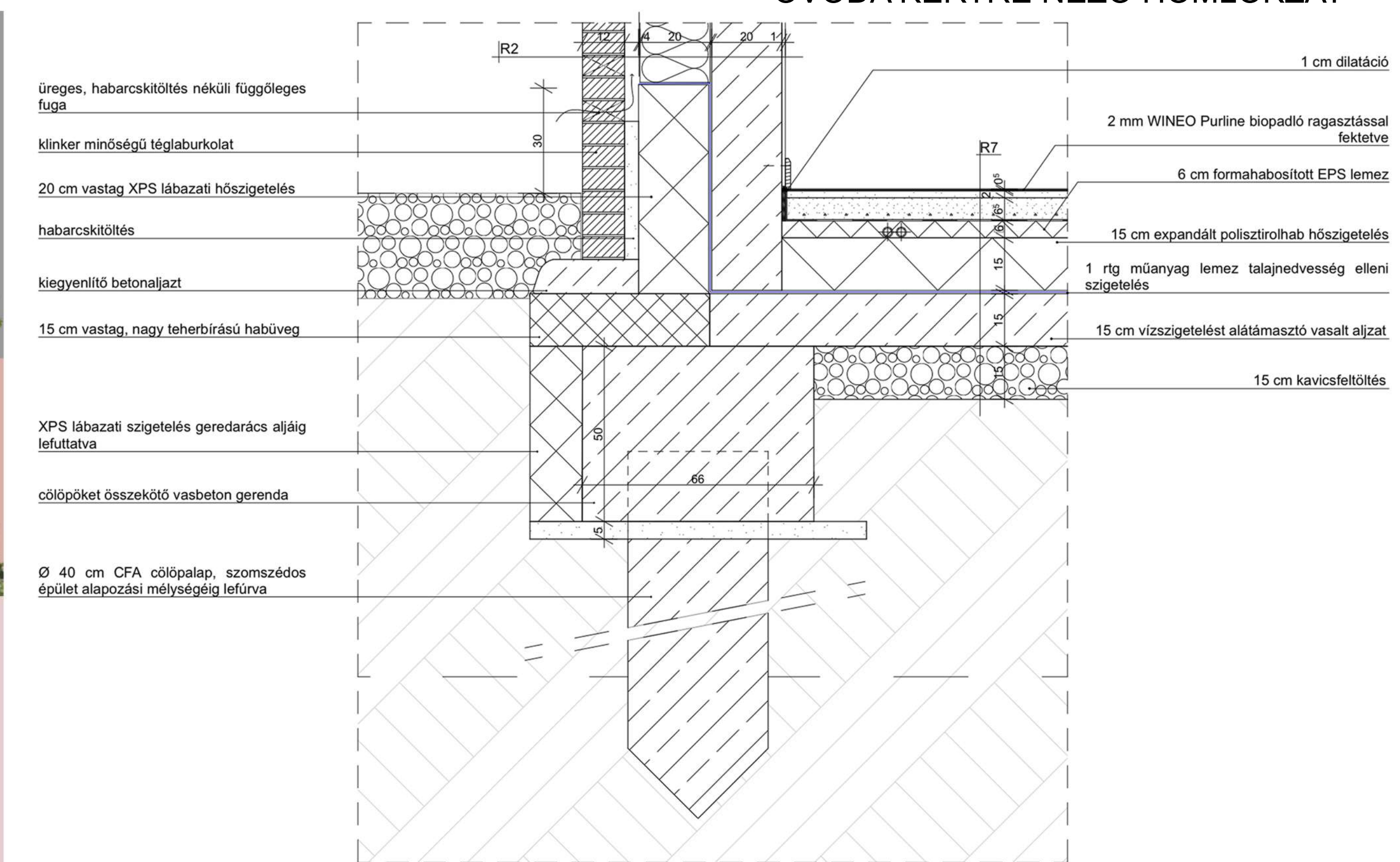
ÓVODA HOSSZMETSZET



ÓVODA KERTRE NÉZŐ HOMLOKZAT



ÓVODA UTCÁRA NÉZŐ HOMLOKZAT



- R2 - Homlokzati fal**
- 12 cm Klinker minőségű téglaburkolat
 - 4 cm légrés
 - 20 cm ROCKWOOL Fixrock ásványi szálalás hőszigetelés, gyárilag kasírozott üvegfrágyóval
 - 20 cm vasbeton hátfal
 - 1,5 cm glettelés és festés

- R3 - Lábazati fal**
- 12 cm Klinker minőségű téglaburkolat
 - 4 cm légrés
 - 20 cm XPS lábazati hőszigetelés, vízszigetelés felett mechanikailag rögzítve
 - 1 rtg alátét filc
 - 1 rtg műanyag lemez talajnedvesség elleni szigetelés
 - 1 rtg védő- és elválasztó réteg
 - 20 cm vasbeton homlokzati fal
 - 1,5 cm glettelés és festés

- R6 - Általános emeleti padló**
- 2 mm WINEO Purline Organic biopadló
 - 3 mm ragasztó réteg
 - 6,5 cm vasalt aljzatbeton
 - 1 rtg PE fólia technológiai szigetelés
 - 2,5 cm ásványi szálalás lépéshangszigetelés
 - 5 cm EPS szerelőréteg
 - 20 cm monolit vasbeton födém
 - 1 cm glettelés és festés

- R7 - Talajra helyezett padló (meleg)**
- 2 mm WINEO Purline Organic biopadló
 - 3 mm ragasztó réteg
 - 2,5 cm felületkiegyenlítés
 - 6,5 cm vasalt aljzatbeton
 - 1 rtg PE fólia technológiai szigetelés
 - 6 cm padlófűtés vezetékeit fogadó, formahabosított EPS lemez
 - 15 cm expandált polisztirolhab hőszigetelés, két rétegben fektetve
 - 1 rtg műanyag lemez talajnedvesség elleni szigetelés
 - 1 rtg védő- és elválasztó filc réteg
 - 15 cm vasalt aljzat
 - 15 cm homokos kavics
 - földvisszatöltés

- R11 - Tető**
- 0,7 mm PREFALZ bevonatos alumínium korcolt lemez tetőfedés
 - 1 rtg szellőző alátétcsőnyeg
 - 2,5 cm teljes felületű deszka alátámasztás
 - 5 cm ellenléc, közte átszellőztetett légréteg
 - 1 rtg alátét héjazat
 - 10 cm kőzetgyapot hőszigetelés
 - 15 cm ROCKWOOL Deltarock kőzetgyapot hőszigetelés, közte szarufa
 - 1 rtg pára és légzáró fólia
 - 5 cm installációs réteg
 - 2,5 cm gipszkarton burkolat