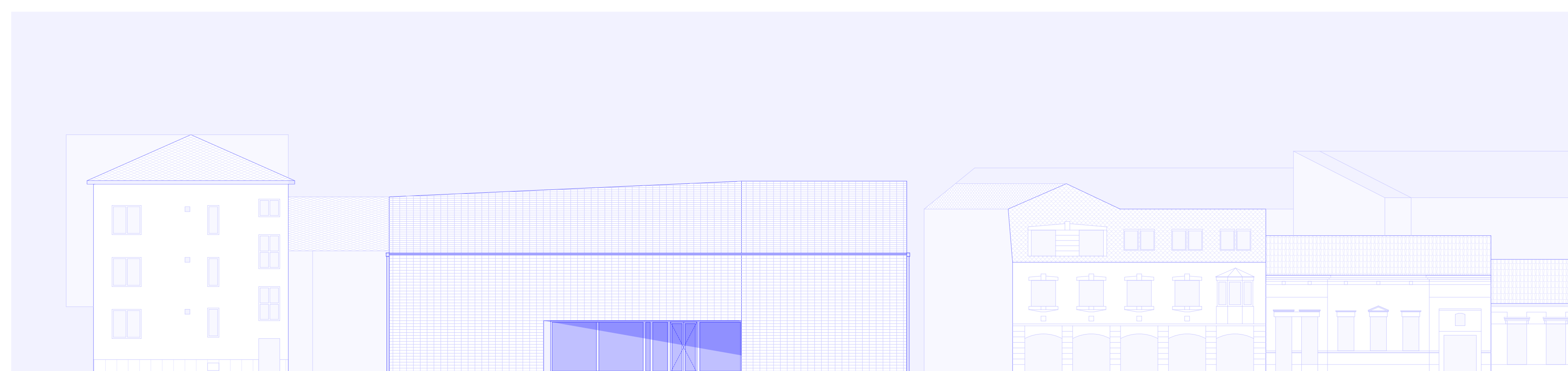


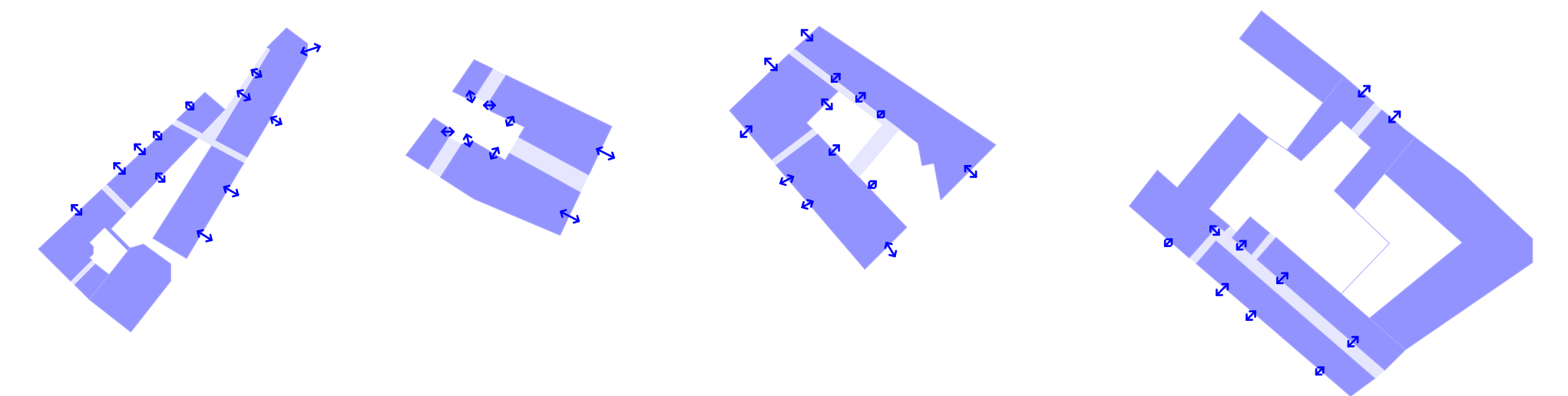
Helyszínrajz 1:500



- közterület
  - közigazgatás
  - kereskedelem/szolgáltatás
  - oktatási intézmény
  - magánterület
- Kecskemét belvárosa/  
terekhez való hozzáférhetőség

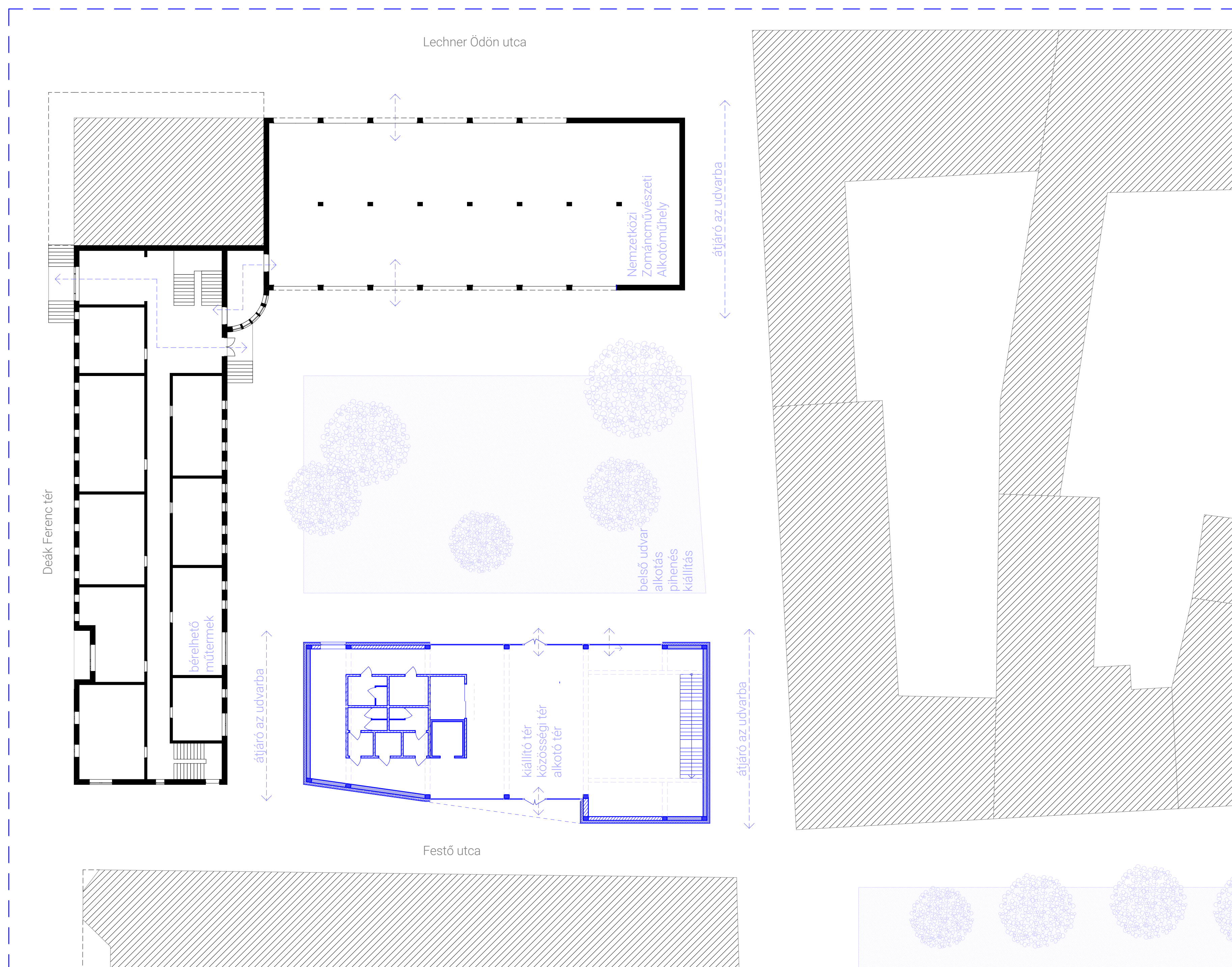


Utcakép - Festő utca 1:200



Görög-udvar Luther-udvar Centrál-üzletház Lordok-passzázs

Kecskemét / tipikus belvárosi átjáróházak működése



Vezérszíni alaprajz 1:200

Tervezési helyszín a kecskeméti Deák Ferenc tér 4. szám alatt álló tűzoltóság hamarosan felszabaduló területére. A telek Kecskemét belvárosában, frekvenciált helyen található: közvetlen közelében van a Lechner-féle városháza, historizáló lakóházak, valamint a Deák Ferenc tér modern beépítése. Az épület és telek megfelelő funkcióváltása a belvárosi pozíciója miatt kiemelt városi jelentőségű. A terület északi részébe beékelődve, külön helyrajzi számon szolgáltatónak található, amely nem része a tervezési programnak. A terület jelenleg több épület áll: ezek közül megtartandó és felújítandó az 1960-as években épült Deák Ferenc térre néző irodai szárny és az ezzel összeköttetésben lévő tűzoltógarázst és tűztöltőaknányát magába foglaló Lechner utcai szárny, elbontandó a Festő utca felé eső garázs és az ehhez kapcsolódó melléképületek.

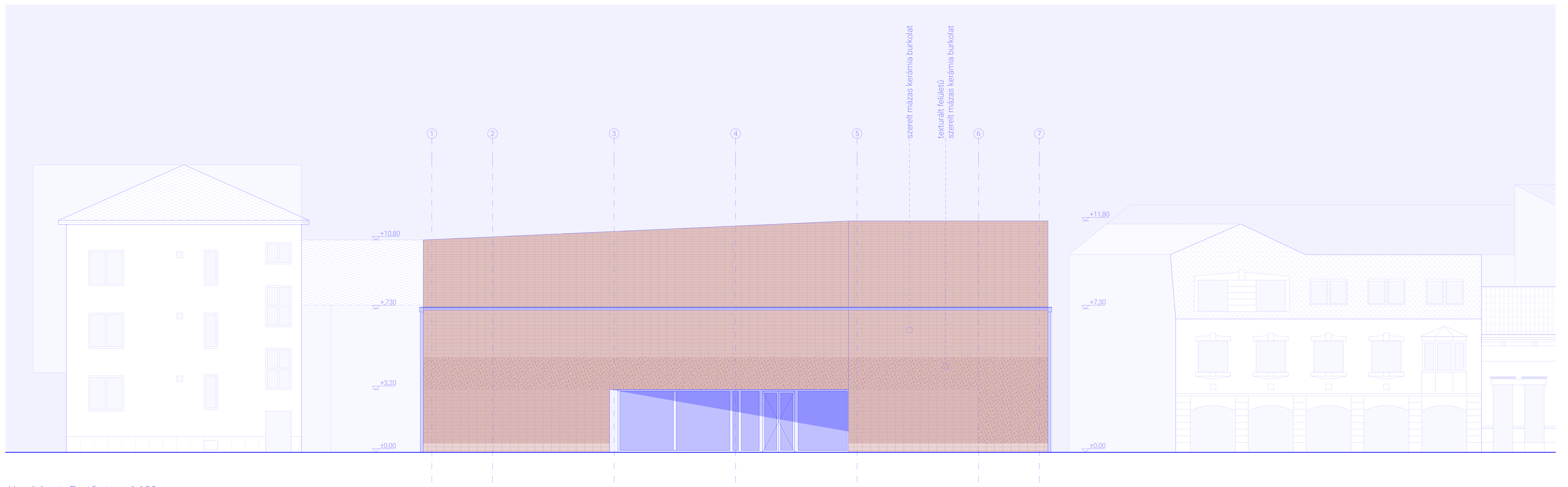
A tervezési program célja kettős. Egyrészt cél a tűzoltóság elköltözése után a belvárosi terület hasznosítása, és ennek nyomán a Festő utca és környezetének bevonása a főtér működésébe. Ennek során a telek megnyitásra kerül a közforgalom számára, illeszkedve a kecskeméti főtér városközpontjához. Mintául szolgálnak ehhez a főtér számos épületénél megfigyelhető passzázs-rendszerek, átjárók.

A program másik célja a jelenleg önálló telephellyel nem rendelkező Nemzetközi Zománcművészeti Alkotóműhely számára megfelelő környezet kialakítása, amelyből kiemelt elem a zománcművészeti gyűjtemény elhelyezése. A Nemzetközi Zománcművészeti Alkotóműhely jelenleg is rendszeresen tart különböző szimpóziumokat, alkotótáborokat, konferenciákat. A bővülést eddig is elégtelen téri és eszközbeli feltételek korlátozták, de az elmúlt egy év során lehetőségeik tovább csökkentek az önálló telephelyük bezárásával. Emellett az Alkotóműhelynek az idők során jelentős gyűjteménye gyűlt össze, amelynek kiállítása pedig jelenleg egyáltalán nem megoldott.

A funkcióváltás Kecskemét jelentős iparművészeti hagyományain alapul, a terv célja ezzel összefüggésben a művészethez való hozzáférhetőség növelése. A városban ugyan számos profi művészeti-iparművészeti műhely működik, ezek reprezentációja a városban lakók számára viszonylag szűkös, valamint amatőrként az óvodás-iskolás korú gyerekek számára tartott programokon kívül kevés lehetőség van kipróbálni ezeket a technikákat. A tervezendő épület tehát egy olyan fórummá kíván válni, amely révén a az Alkotóműhely nemzetközi tudásán alapulva, ahol létrejöhetnek mind a szakmai, mind a szakmai-laikus találkozások és tudás-transzfer.

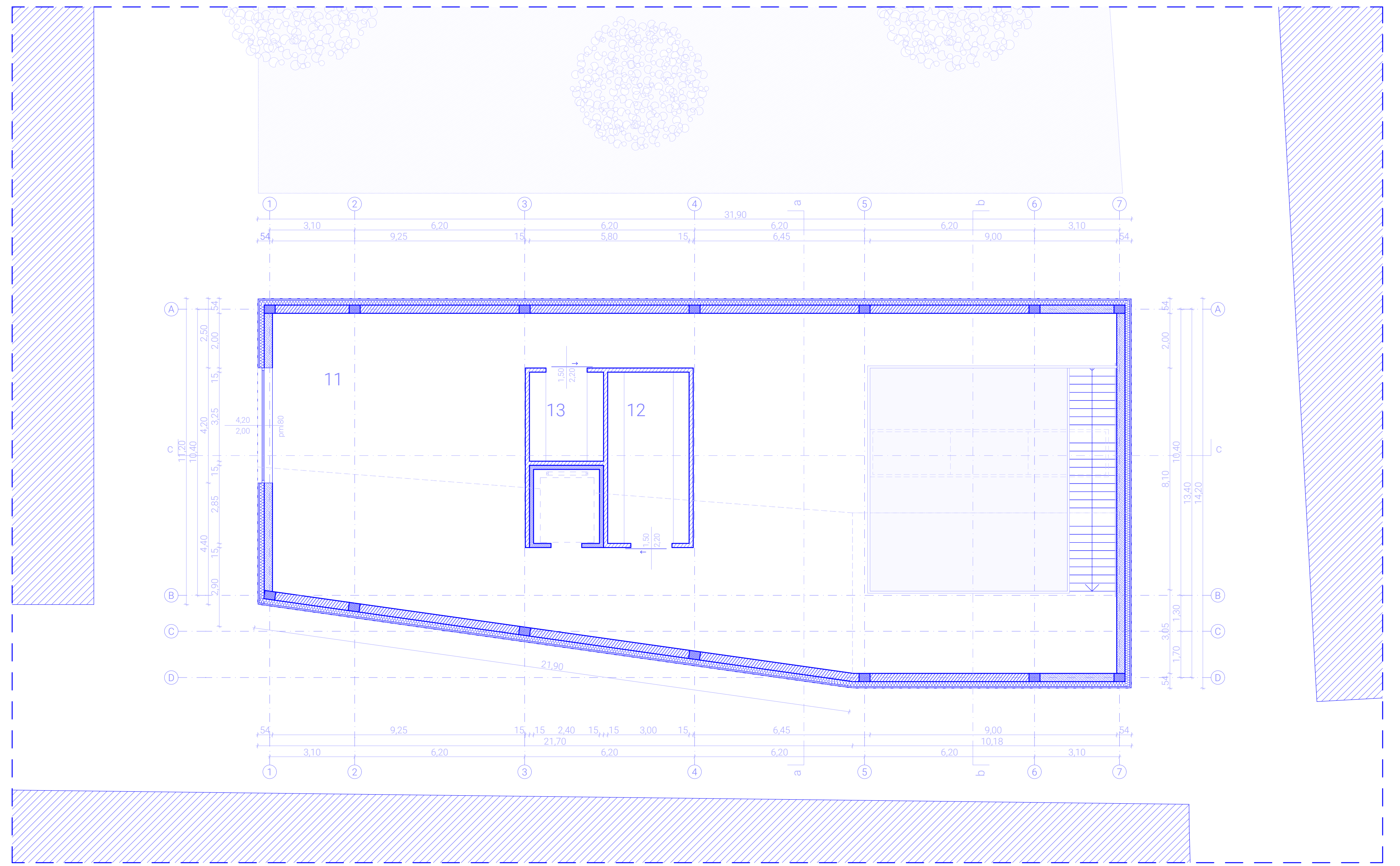
Az alkotóműhely számára szükséges funkciók a meglévő Lechner utcai épületszárnyban helyezendők el. A Deák térre néző szárnyban bérelhető műteremlakások alakítandók ki, amelyek révén egy pezsgő művészeti környezet jöhet létre, másrészt a bérleti díjakból finanszírozható az Alkotóműhely működése. A tervezendő, új épületszárnyban kap helyet a zománcművészeti gyűjtemény az ehhez szükséges kiállító és tároló terekkel, valamint egy olyan közösségi tér és alkotóműhely, ahol a látogatók is megismerkedhetnek közvetlenül a zománckészítés technikájával.

Zománcművészeti központ
Kecskemét
Zubek Károly
Diplomatervezés

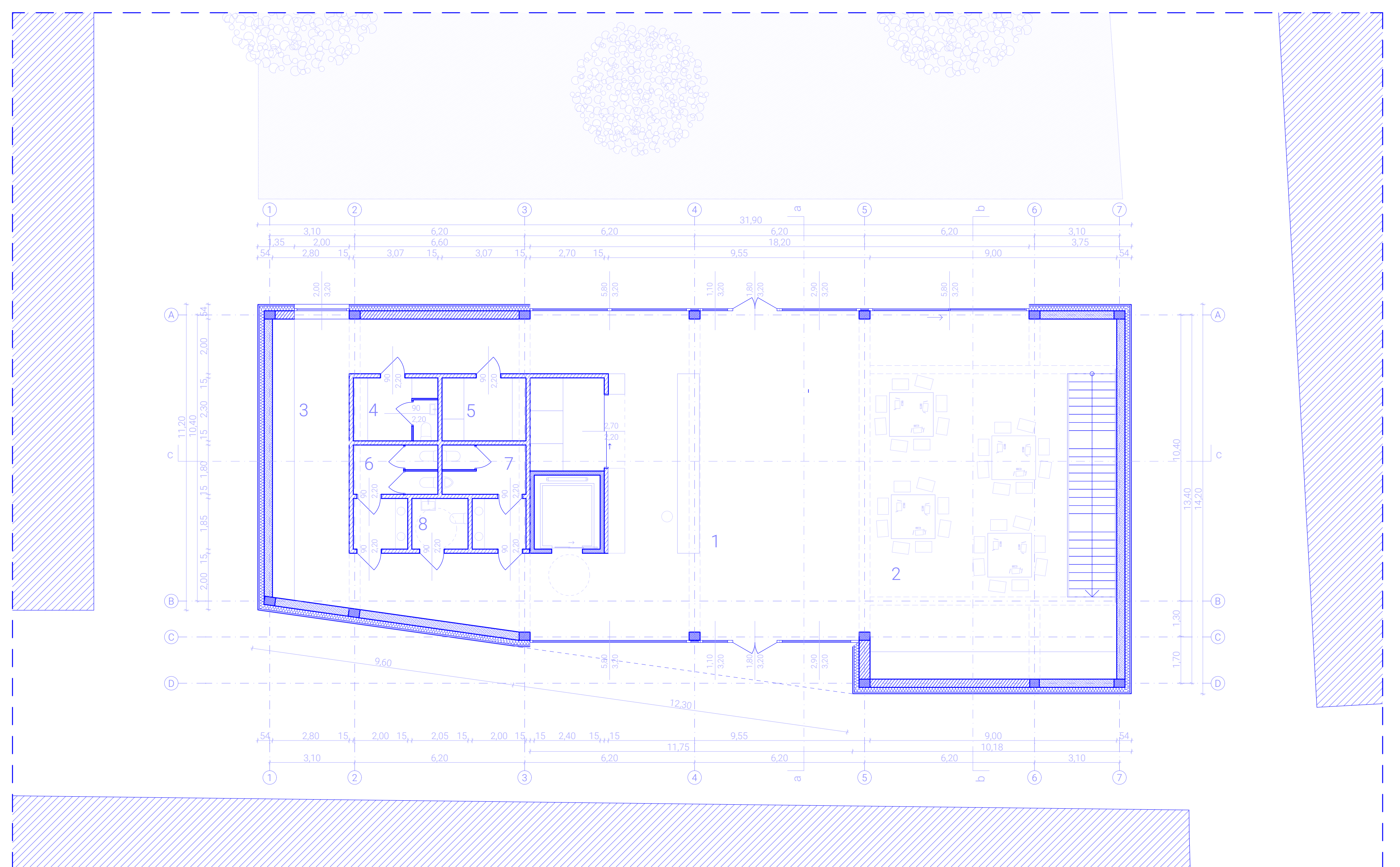


Homlokzat - Festő utca 1:100

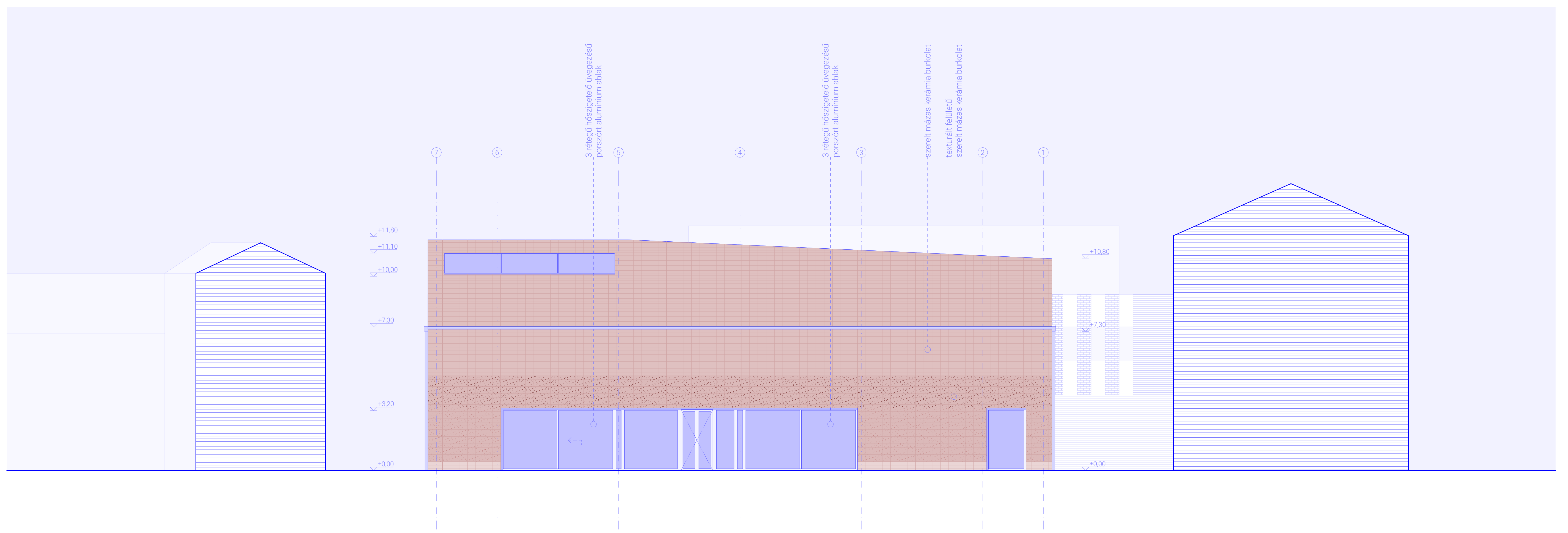
- |   |   |    |   |
|---|---|----|---|
| 1 | Recepció-kiszolgáló tér<br>terrazso<br>109,0 m <sup>2</sup> | 8  | Mozgássérült wc<br>kerámia<br>3,8 m <sup>2</sup>  |
| 2 | Alkotótér<br>terrazso<br>118,0 m <sup>2</sup>               | 9  | Kemencetér<br>terrazso<br>9,2 m <sup>2</sup>      |
| 3 | Ruhatár<br>terrazso<br>28,8 m <sup>2</sup>                  | 10 | Közlekedő<br>terrazso<br>43,3 m <sup>2</sup>      |
| 4 | Személyzeti helyiség<br>terrazso<br>7,0 m <sup>2</sup>      | 11 | Kiállító tér<br>terrazso<br>260 m <sup>2</sup>    |
| 5 | Gépészeti h.<br>terrazso<br>7,0 m <sup>2</sup>              | 12 | Műtárgy raktár<br>terrazso<br>19,2 m <sup>2</sup> |
| 6 | Női wc<br>kerámia<br>9,5 m <sup>2</sup>                     | 13 | Tároló<br>terrazso<br>8,2 m <sup>2</sup>          |
| 7 | Férfi wc<br>kerámia<br>9,5 m <sup>2</sup>                   |    |   |



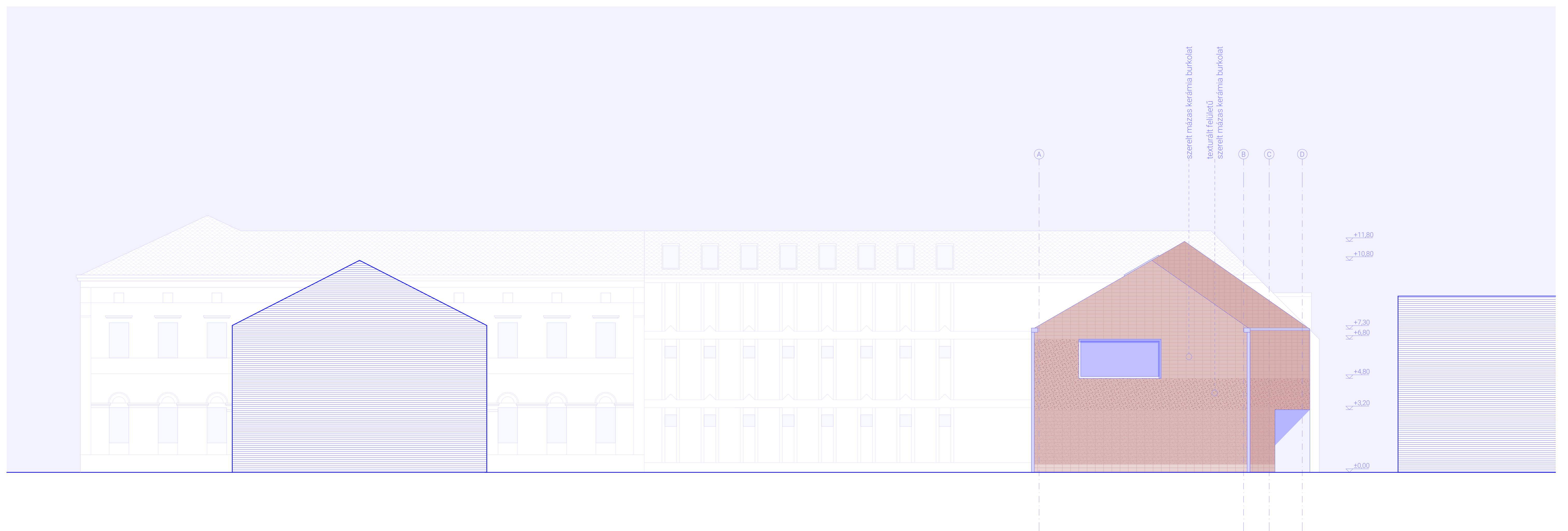
Alaprajz - emelet 1:100



Alaprajz - földszint 1:100



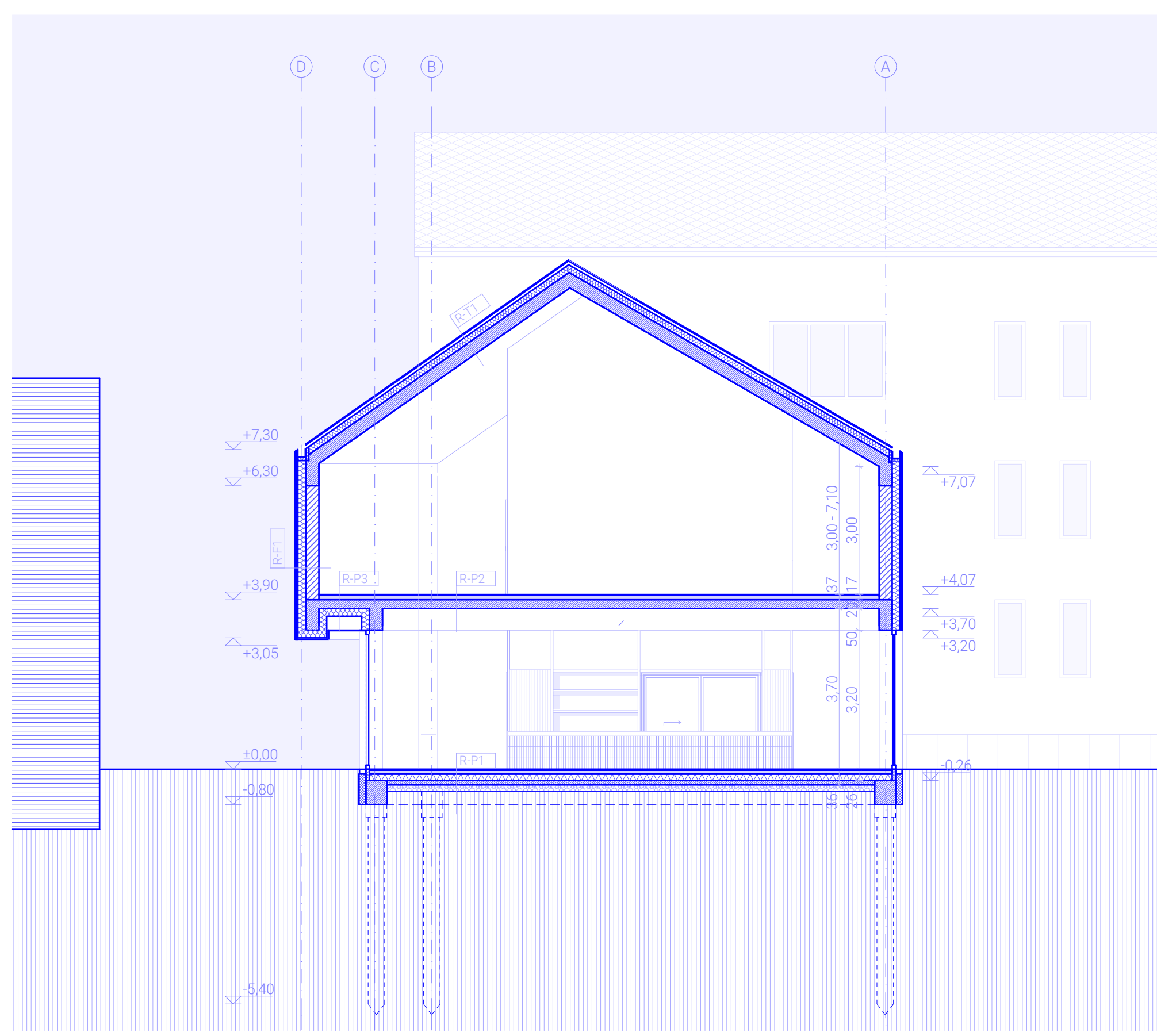
Homlokzat - udvar 1:100



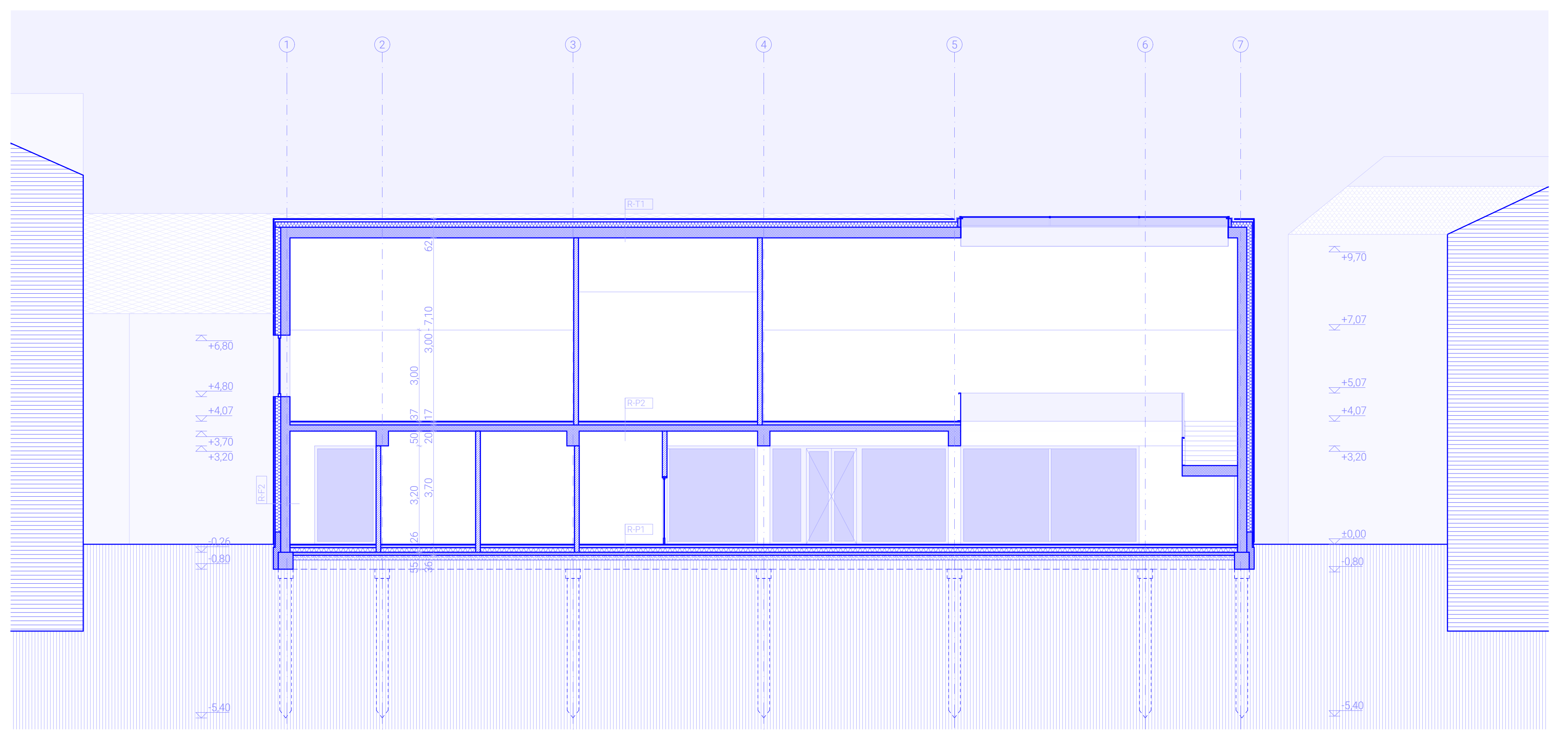
Homlokzat - É 1:100



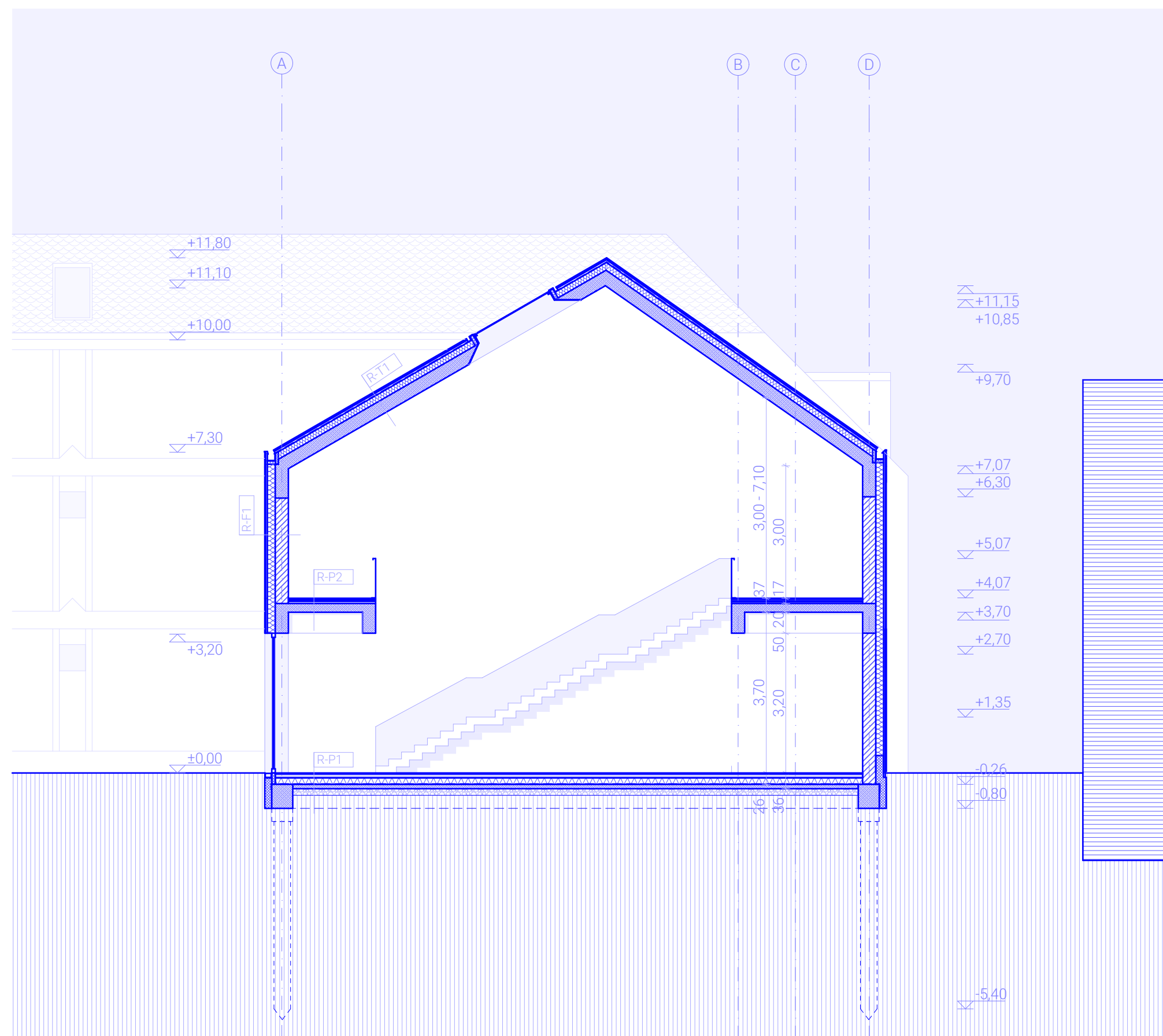
Homlokzat - D 1:100



a-a metszet 1:100



c-c metszet 1:100



b-b metszet 1:100

**R-P1 Talajon fekvő padló**

- 2 cm öntött terrazzo burkolat
- 6 cm cement esztirch
- 1 rtg PE technológiai fólia
- 3 cm kőzetgyapot úsztatóréteg
- 15 cm EPS hőszigetelés
- 10 cm vasbeton lemez
- 15 cm kavics ágyazat
- talaj

**R-P2 Emeletközi födém**

- 2 cm öntött terrazzo burkolat
- 6 cm cement esztirch
- 1 rtg PE technológiai fólia
- 3 cm kőzetgyapot úsztatóréteg
- 5 cm EPS szerelőréteg
- 20 cm vasbeton födém

**R-P3 Árkádfödém**

- 2 cm öntött terrazzo burkolat
- 6 cm cement esztirch
- 1 rtg PE technológiai fólia
- 3 cm kőzetgyapot úsztatóréteg
- 5 cm EPS szerelőréteg
- 20 cm vasbeton födém
- 18 cm kőzetgyapot hőszigetelés 2 rétegben
- 4 cm installációs réteg, közte légrés
- 0,5 cm alumínium kompozitlemez burkolat

**R-F1 Kerámia fal- kerámia burkolat**

- 3 cm mázas kerámia burkolat
- 4 cm installációs réteg, közte légrés
- 1 rtg homlokzati fólia
- 18 cm kőzetgyapot hőszigetelés 2 rétegben
- 1 cm külső oldali vakolat
- 30 cm PTH 30 NF kerámia falazóblokk
- 1 cm belső oldali vakolat

**R-F2 Vasbeton fal- kerámia burkolat**

- 3 cm mázas kerámia burkolat
- 4 cm installációs réteg, közte légrés
- 1 rtg homlokzati fólia
- 18 cm kőzetgyapot hőszigetelés 2 rétegben
- 30 cm vasbeton fal

**R-F3 Kerámia fal- lábazat**

- 3 cm mázas kerámia burkolat
- 4 cm installációs réteg, közte légrés
- 1 rtg homlokzati fólia
- 18 cm XPS hőszigetelés 2 rétegben
- 1 rtg bitumenes vastaglemez lábazati vízszigetelés
- 1 rtg hideg bitumenmáz kellőcsítés
- 1 cm külső oldali vakolat
- 30 cm PTH 30 NF kerámia falazóblokk
- 1 cm belső oldali vakolat

**R-F4 Kerámia fal- kompozit lemez burkolat**

- 0,5 cm alumínium kompozit lemez burkolat
- 4 cm installációs réteg, közte légrés
- 1 rtg homlokzati fólia
- 18 cm kőzetgyapot hőszigetelés 2 rétegben
- 1 cm külső oldali vakolat
- 30 cm PTH 30 NF kerámia falazóblokk
- 1 cm belső oldali vakolat

**R-F5 Liftakna fal**

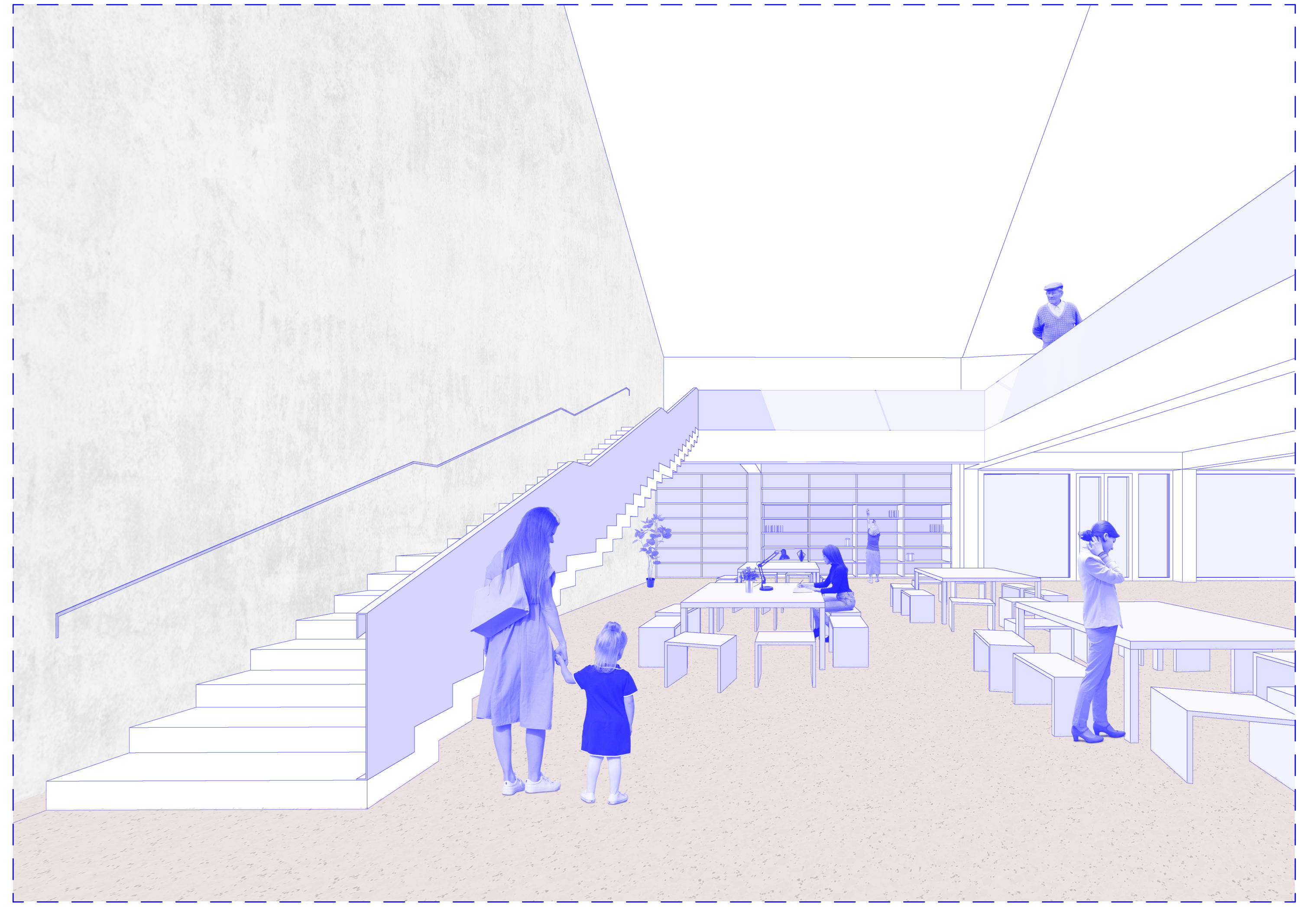
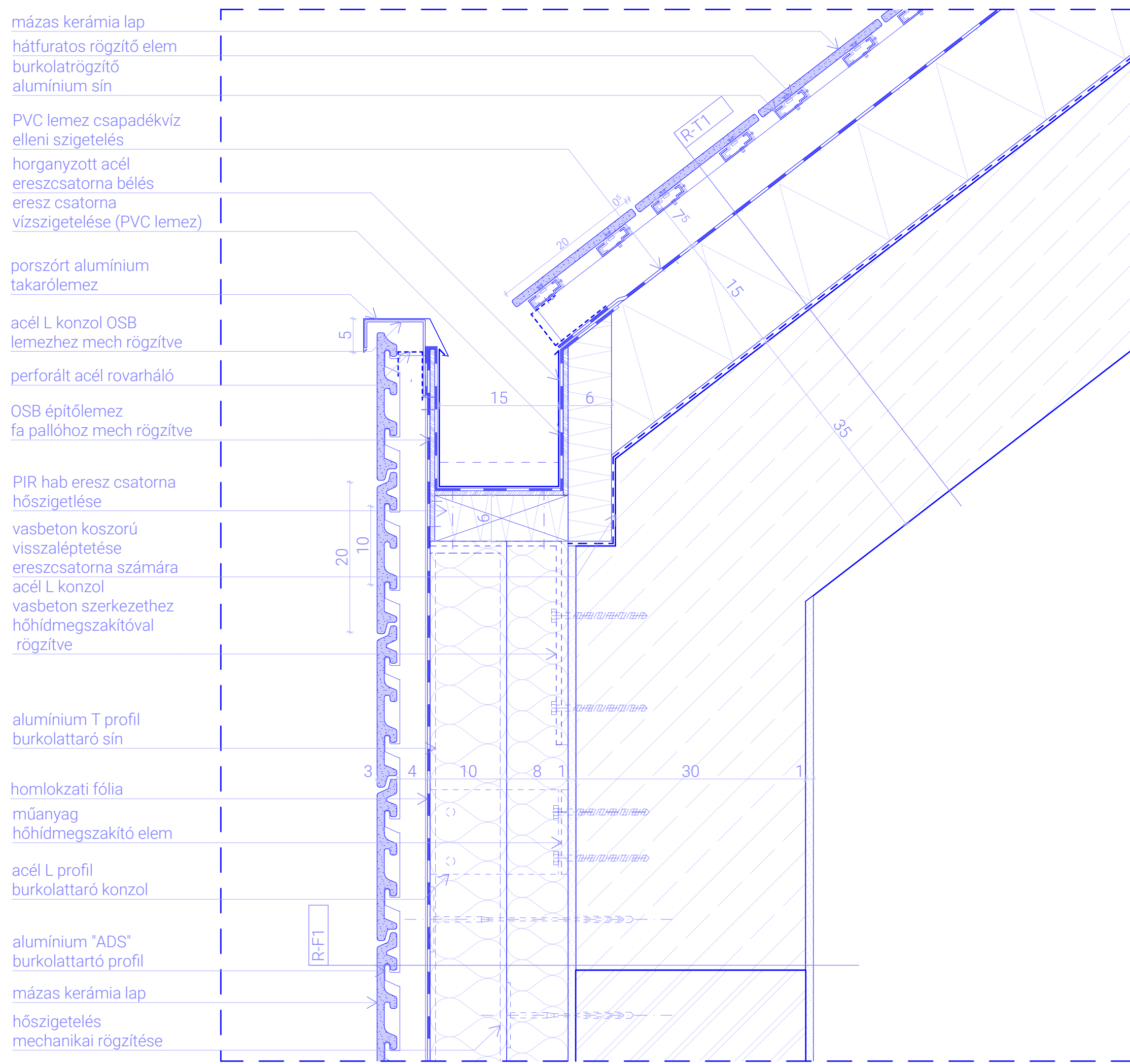
- 15 cm vasbeton fal
- 2 cm beszorító habarcs
- 1 rtg bitumenes vastaglemez talajnedvesség elleni szigetelés
- 1 rtg hideg bitumenmáz kellőcsítés
- 1,5 cm vakolat
- 15 cm zsalukő szigetlést tartó fal kibetonozva
- talajvízszigetelés

**R-T1 Tető rétegrend**

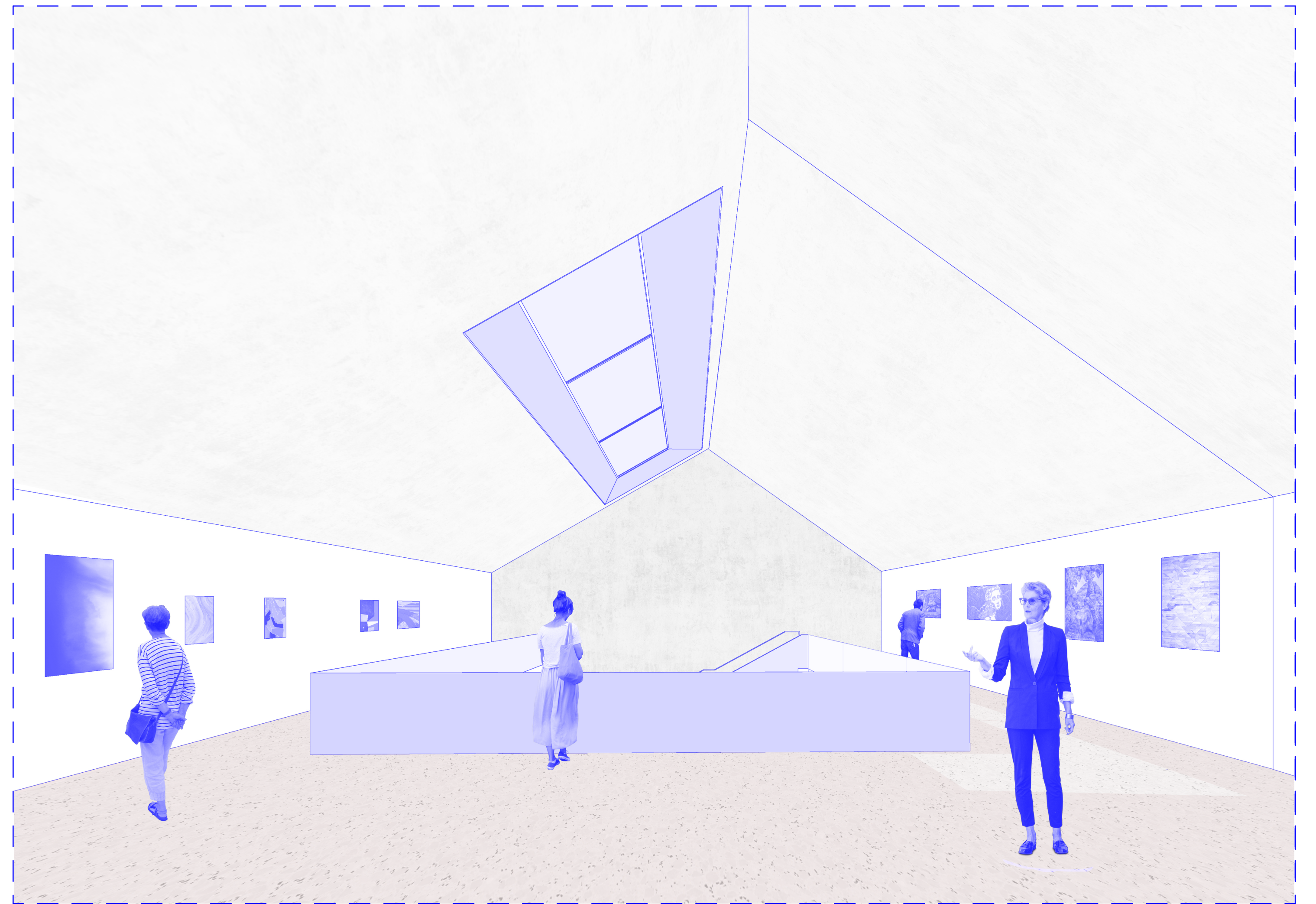
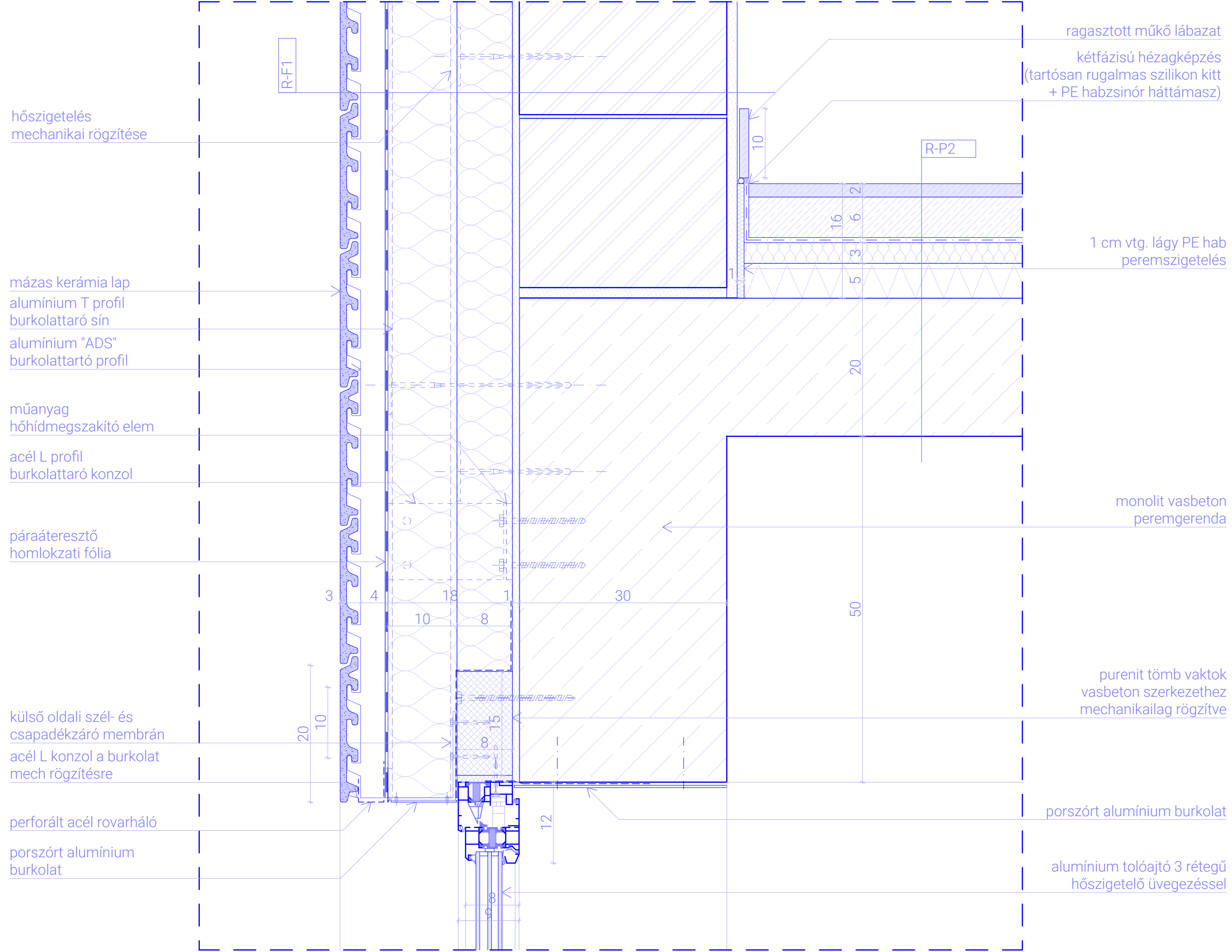
- 3 cm mázas kerámia burkolat
- 7,5 cm installációs réteg, közte légrés
- 1 rtg PVC vízszigetelés
- 15 cm PIR hab hőszigetelés
- 1 rtg párazáró lemez
- 35 cm monolit vasbeton koprosfödém



Eresz  
M 1:5



Tolóajtó felső csomópont  
M 1:5



Tolóajtó alsó csomópont  
M 1:5

