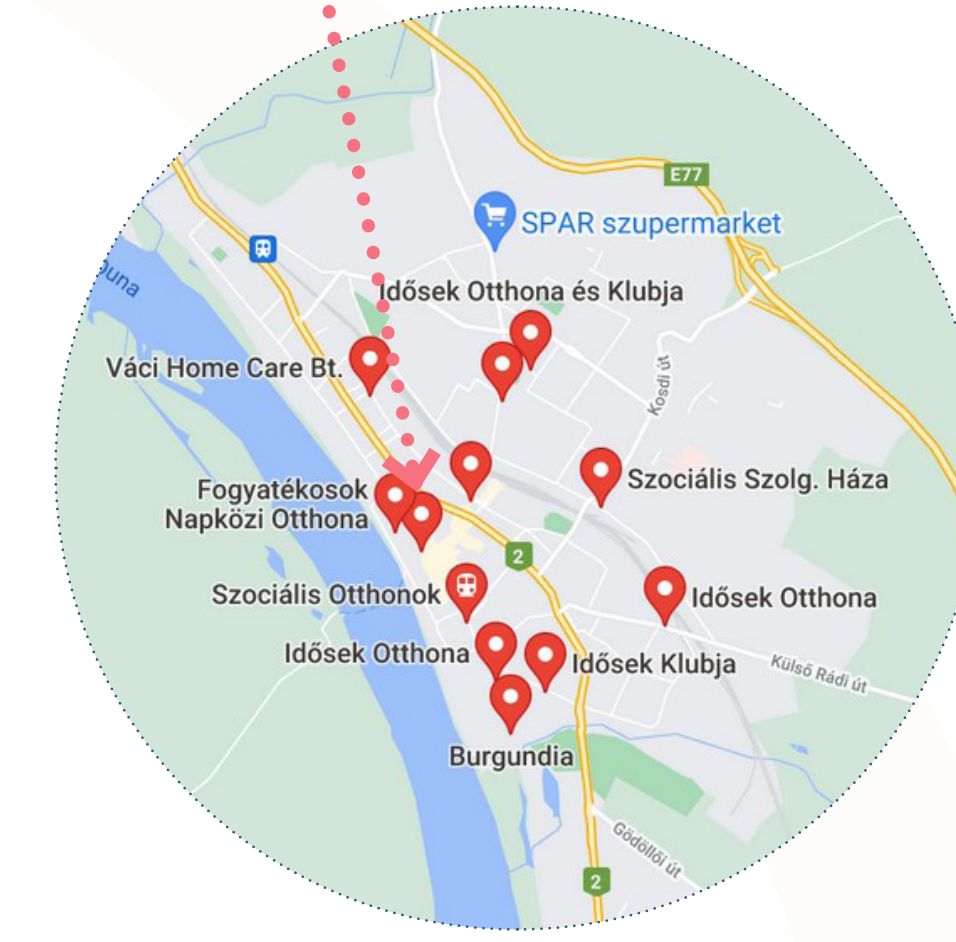
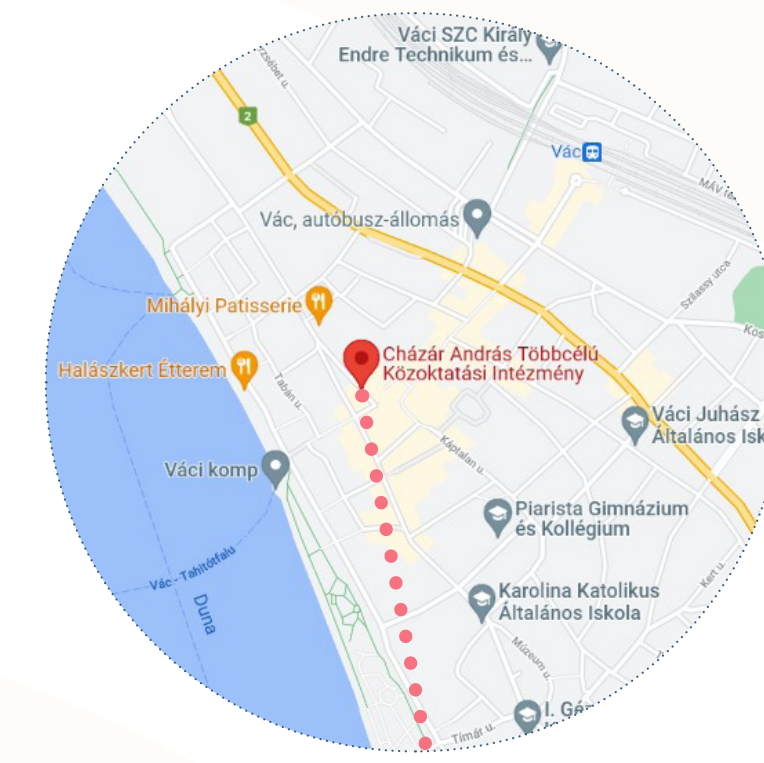


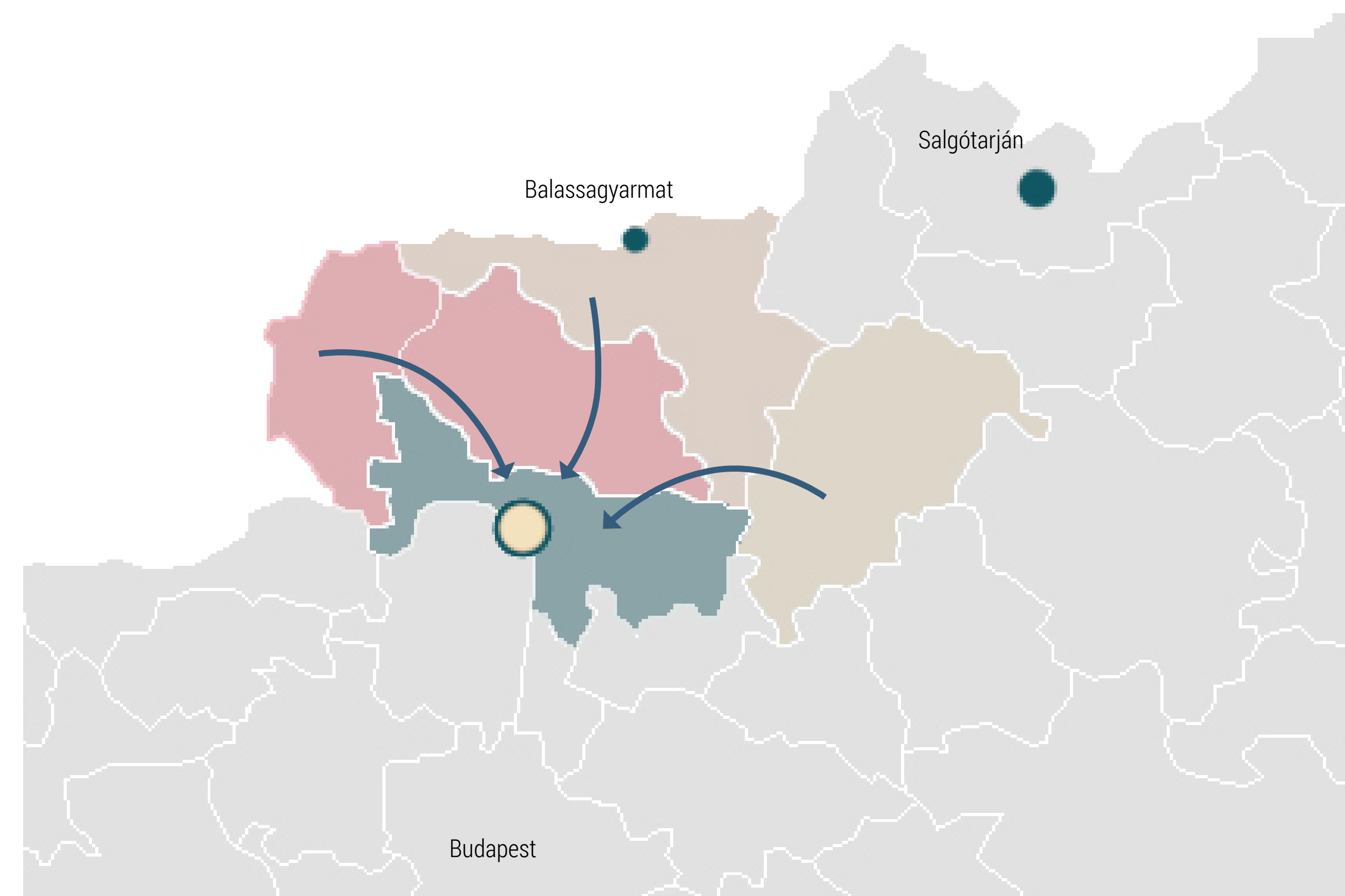


Vác, a városközpontban található a Chazár András EGYMI, a sikek iskolája, ezért a létrejövő intézmény a környéken élő hozzátartozók számára is tud új munkahelyet teremteni, valamint az ott tanuló gyerekeknek és az otthon lakóinak lehetőség van közös programokat szervezni.



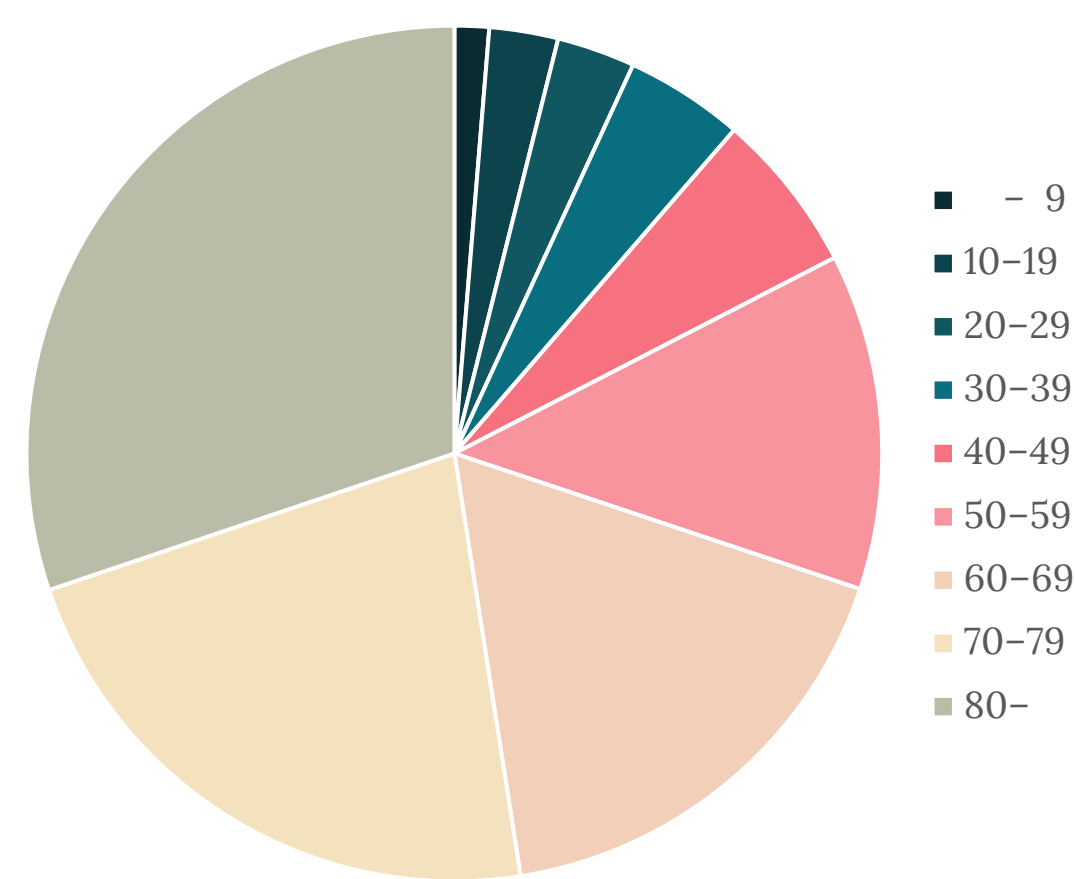
Vácott több kis- és közepes méretű nyugdíjas otthon található, ezeket egy ernyőszervezet, a Váci Idősek Otthona és Klubja fogja össze.

A sétány jelenleg a lejáróig van kiépítve rendszeren, onnantól egy bicikliút vezet a Dunával párhuzamosan. Ennek ellenére a gyalogos forgalom nem áll meg a sétány végénél, mert a közelben lévő sportpályákat páran egy kitaposott ösvényen, többen pedig a bicikliúton közelítik meg, ezzel akadályoztatva a biciklis forgalmat. Ezért diplomatervemmel egyben javaslatot teszek a már nem szükséges töltésmaradvány elbontására, illetve a sétány megfelelő kiépítésére és a Qwell Rudolf és Füz utcákba való bekötésére.

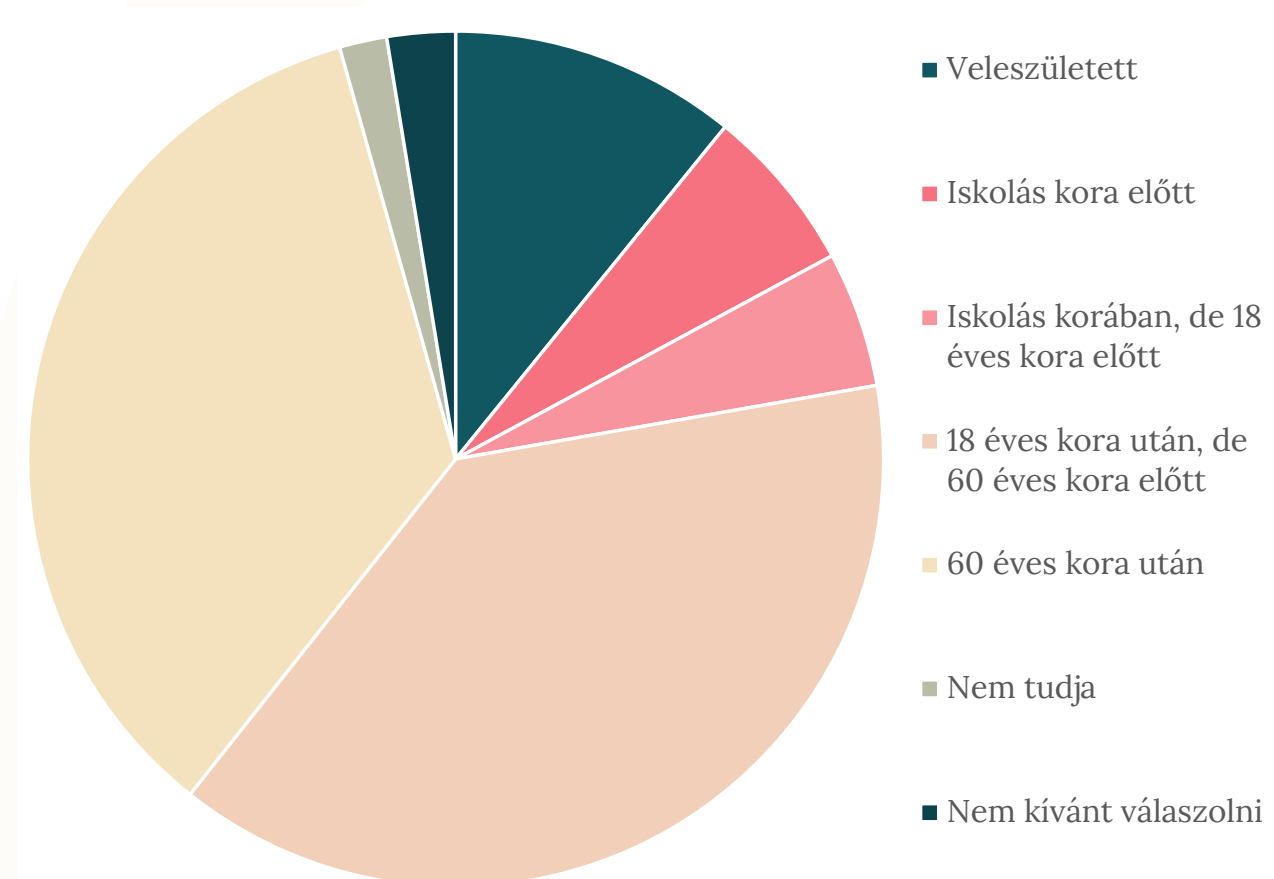


Vác a térség egészségügyi központja. Sokszor a mentő a távolabbi kistérségekből is ide hozza a betegeket a kórházi felszereltség miatt. Emellett az

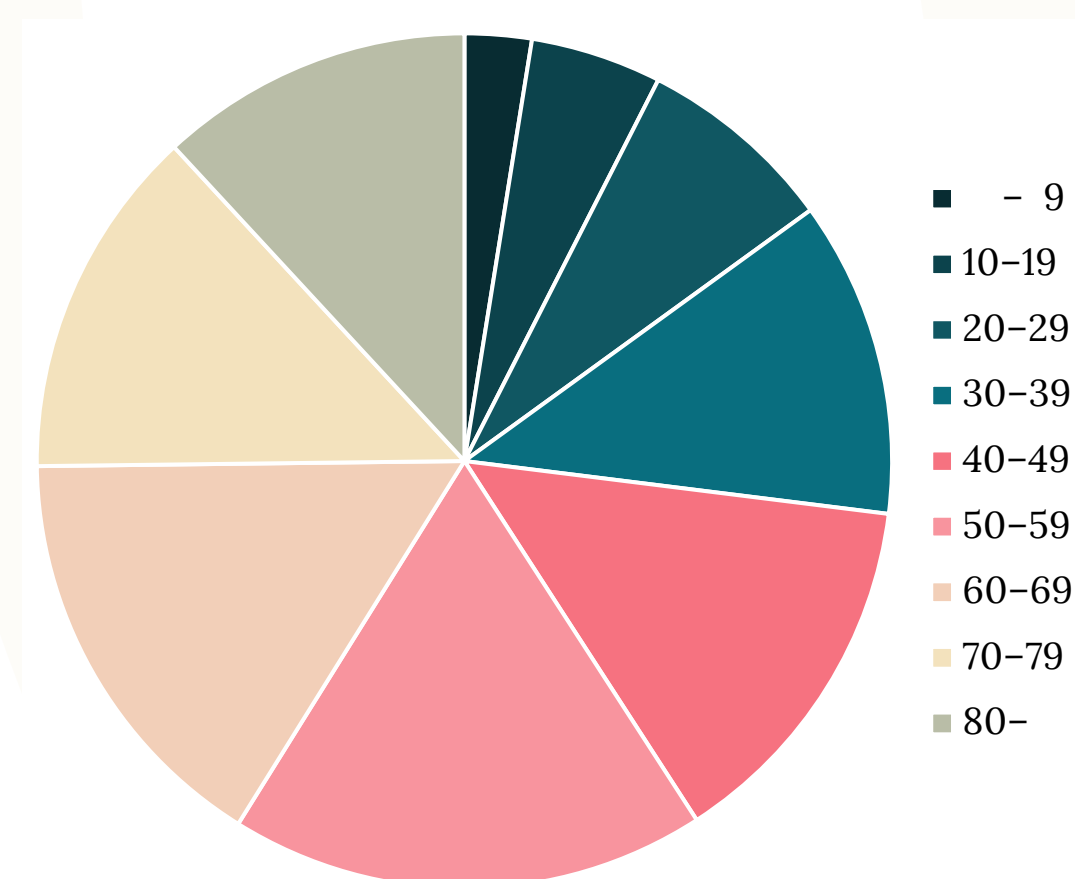
70 év feletti siketek és nagyothallók száma: 35226 fő
(KSH, 2011)



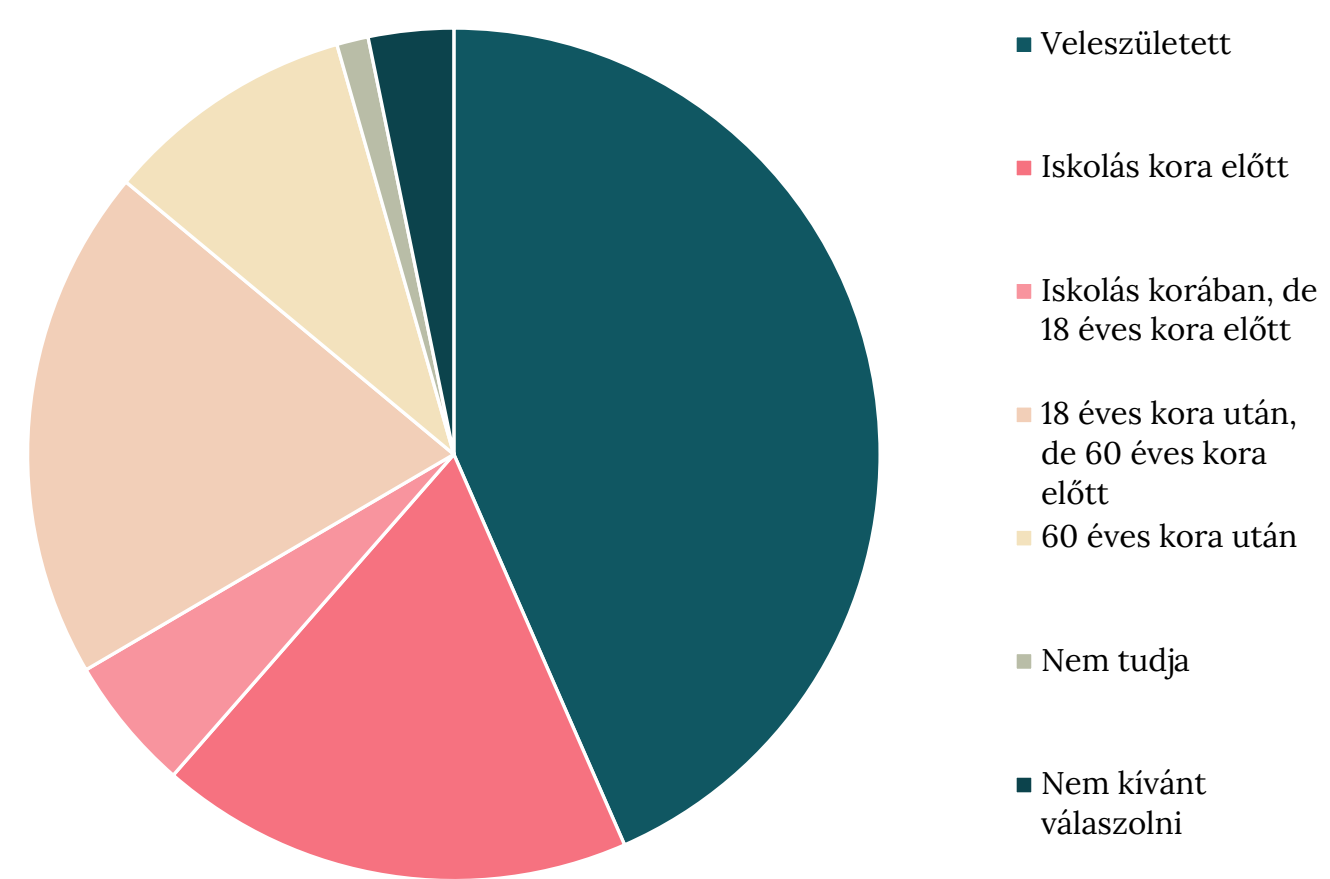
Nagyothallók korcsoport szerinti megoszlása
Magyarország, 2011
összesen: 63014 fő



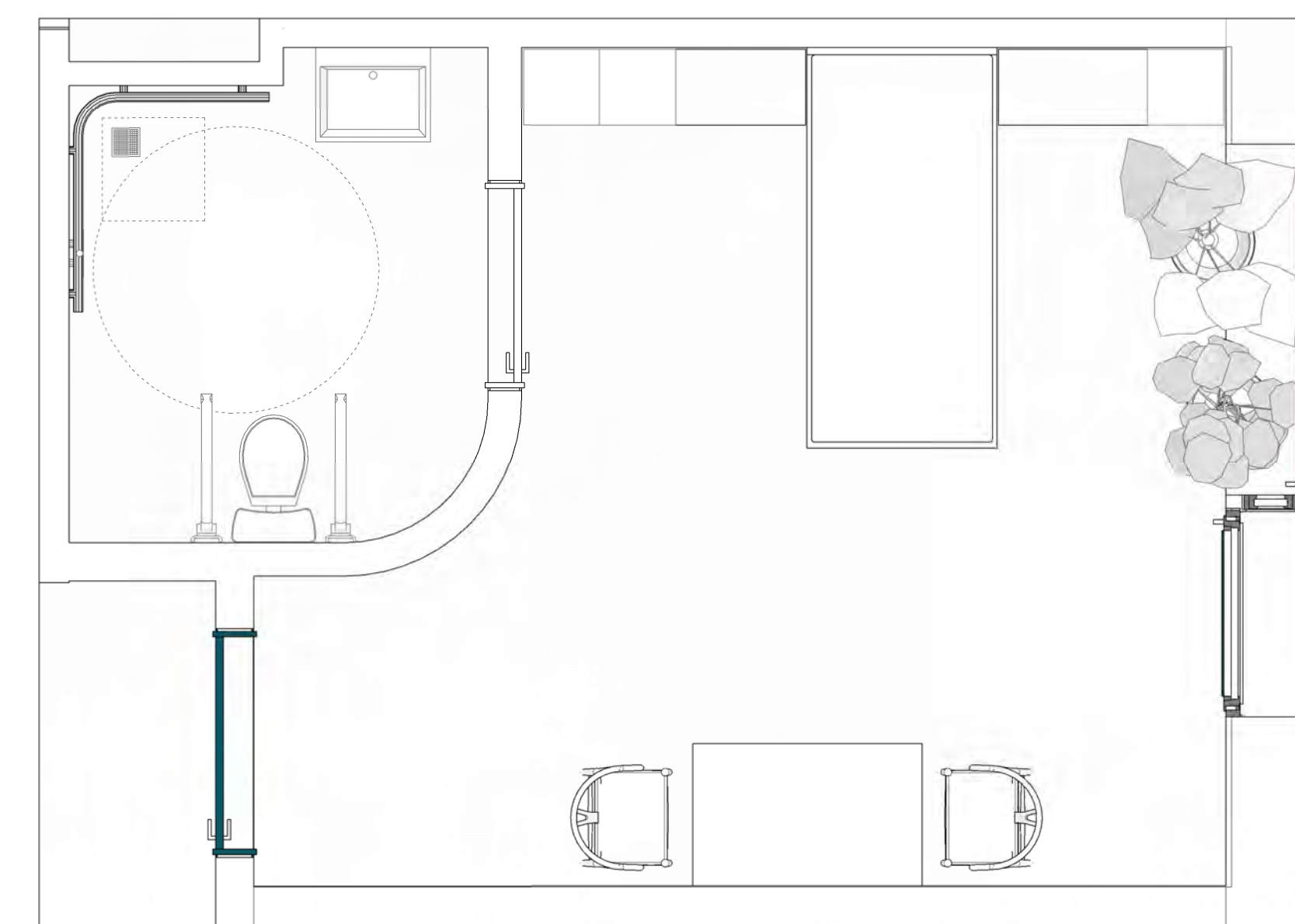
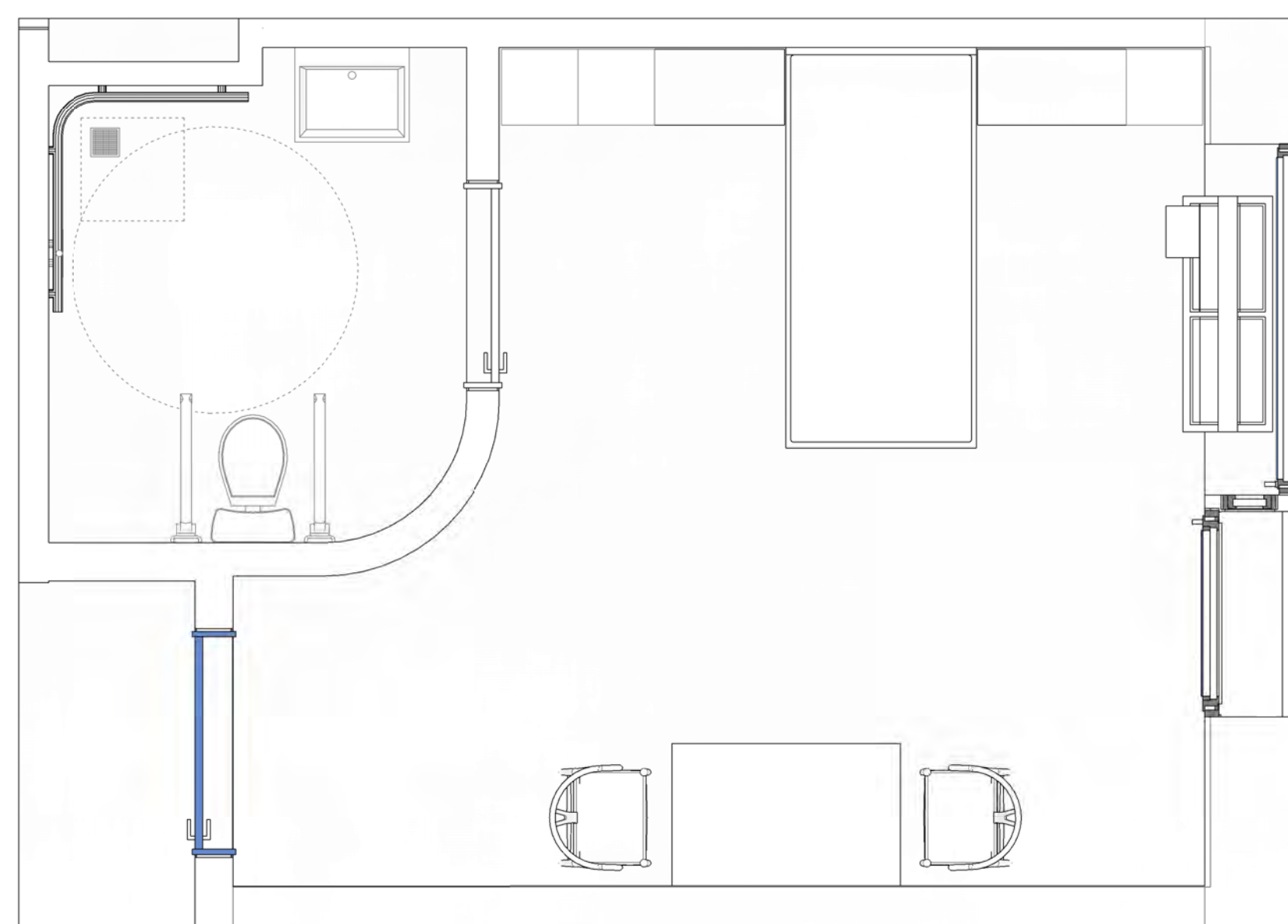
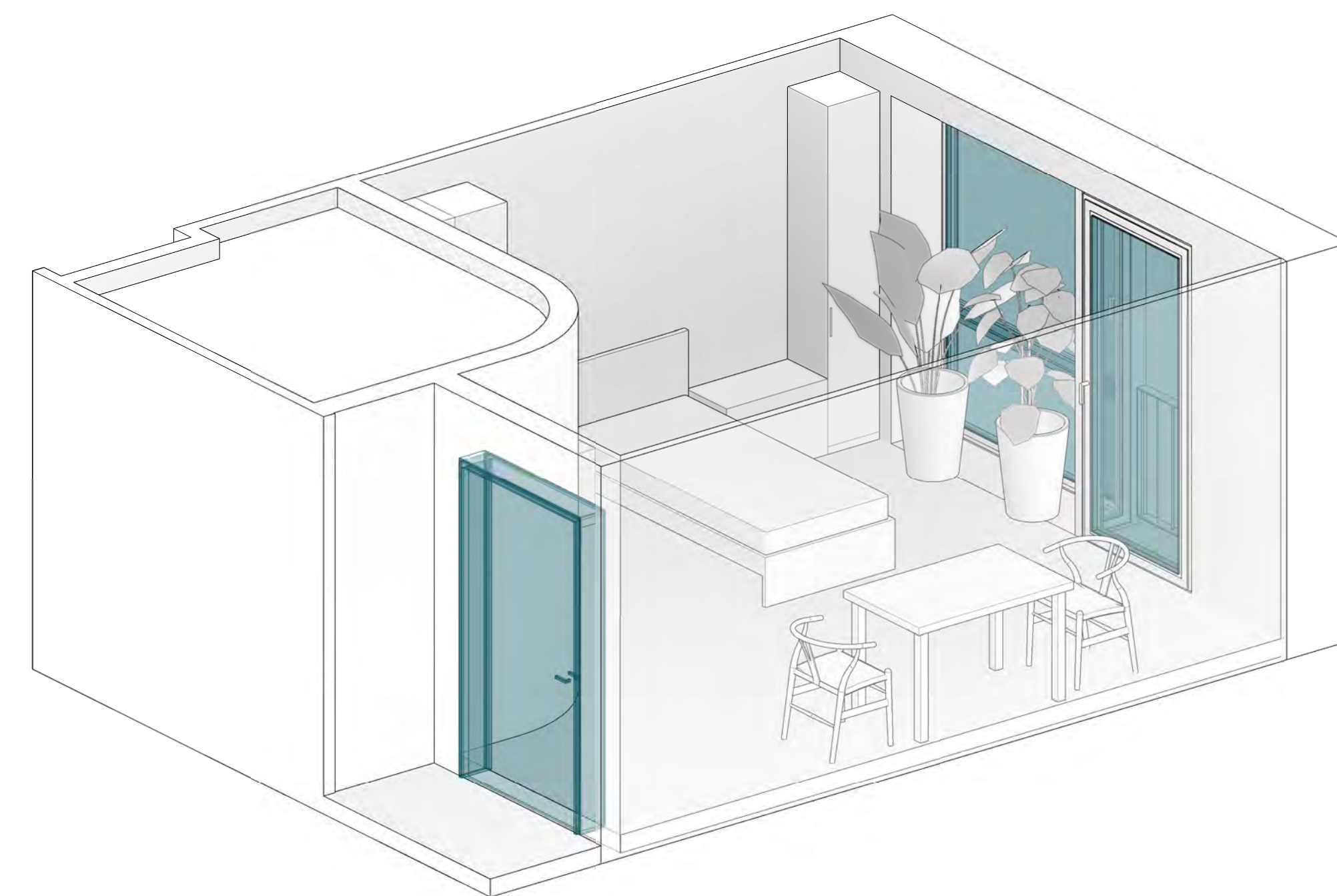
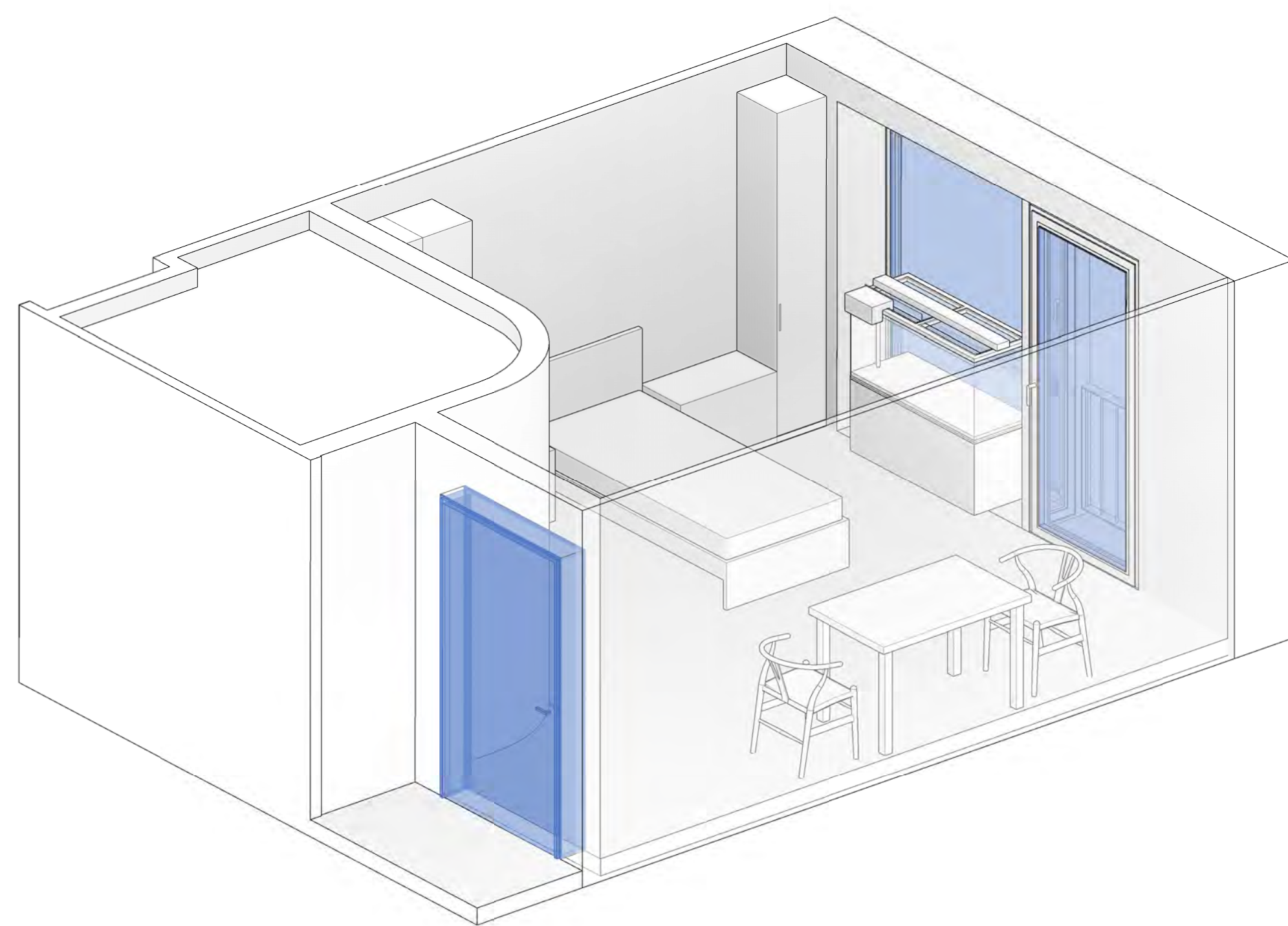
Nagyothallók a fogyatékoság keletkezésének ideje szerint
Magyarország, 2011
összesen: 63014 fő



Siketek korcsoport szerinti megoszlása
Magyarország, 2011
összesen: 8571 fő



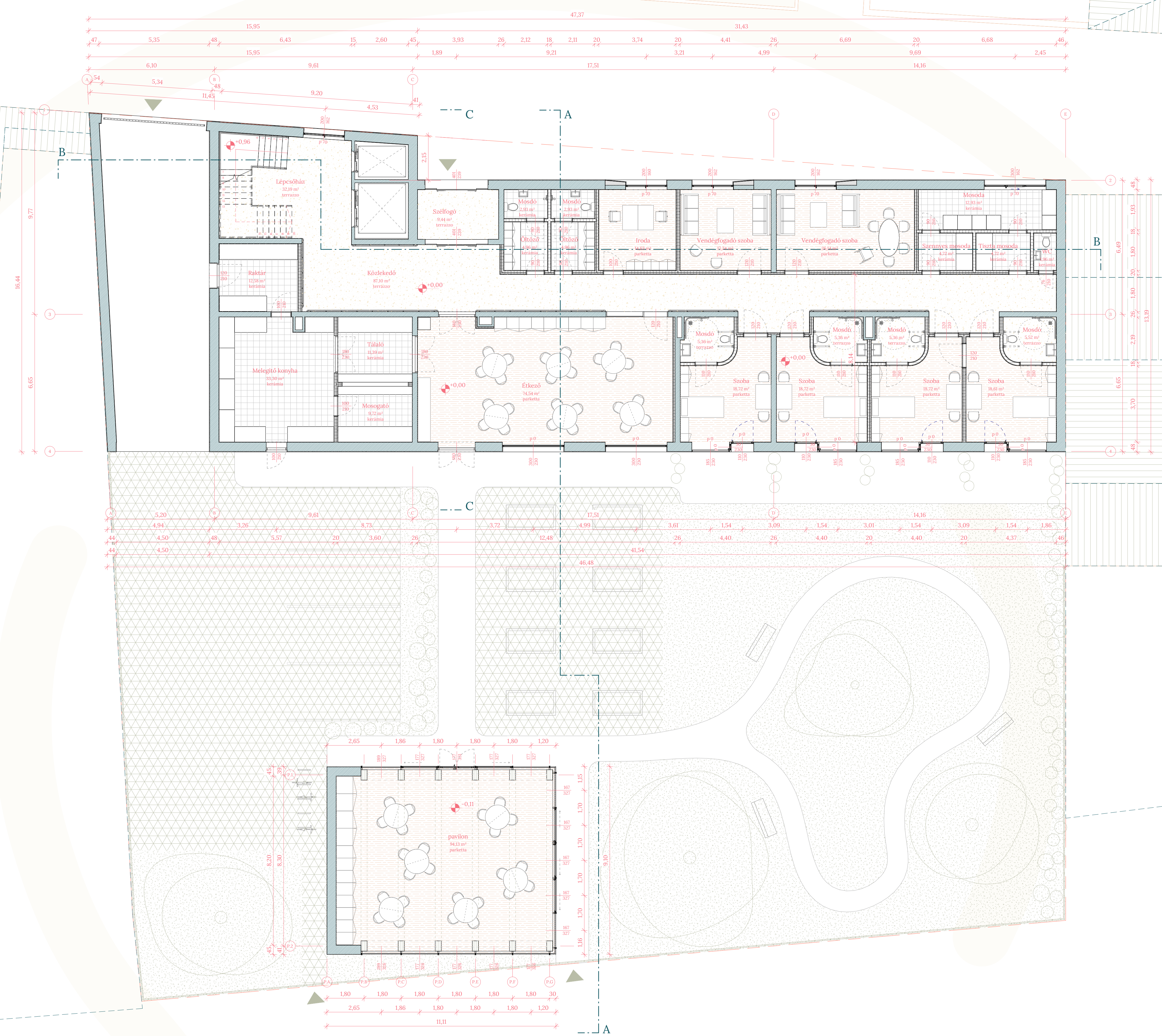
Siketek a fogyatékoság keletkezésének ideje szerint
Magyarország, 2011
összesen: 8571 fő



A leszűkült élettér személyesebbé tételére lett kialakítva az ablak előtt egy „sarok”, amit mindenki a saját hobbjára alapján szabhat személyre. Emellett minden szoba folyósóra nyíló ajtaja más színre van lefestve, amely szín az ablakok árnyékolóin is viszköszön. A szobák színnel való azonosítása segíti a tájékozódást is.

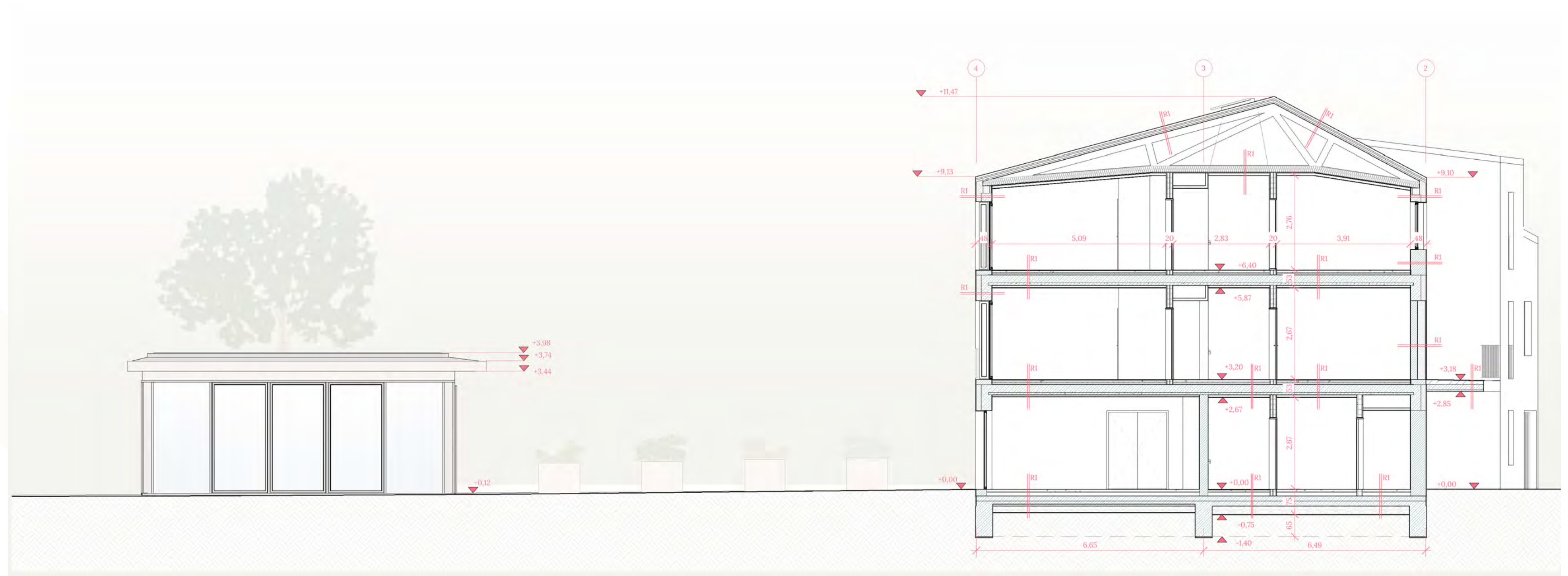
FÖLDSZINT

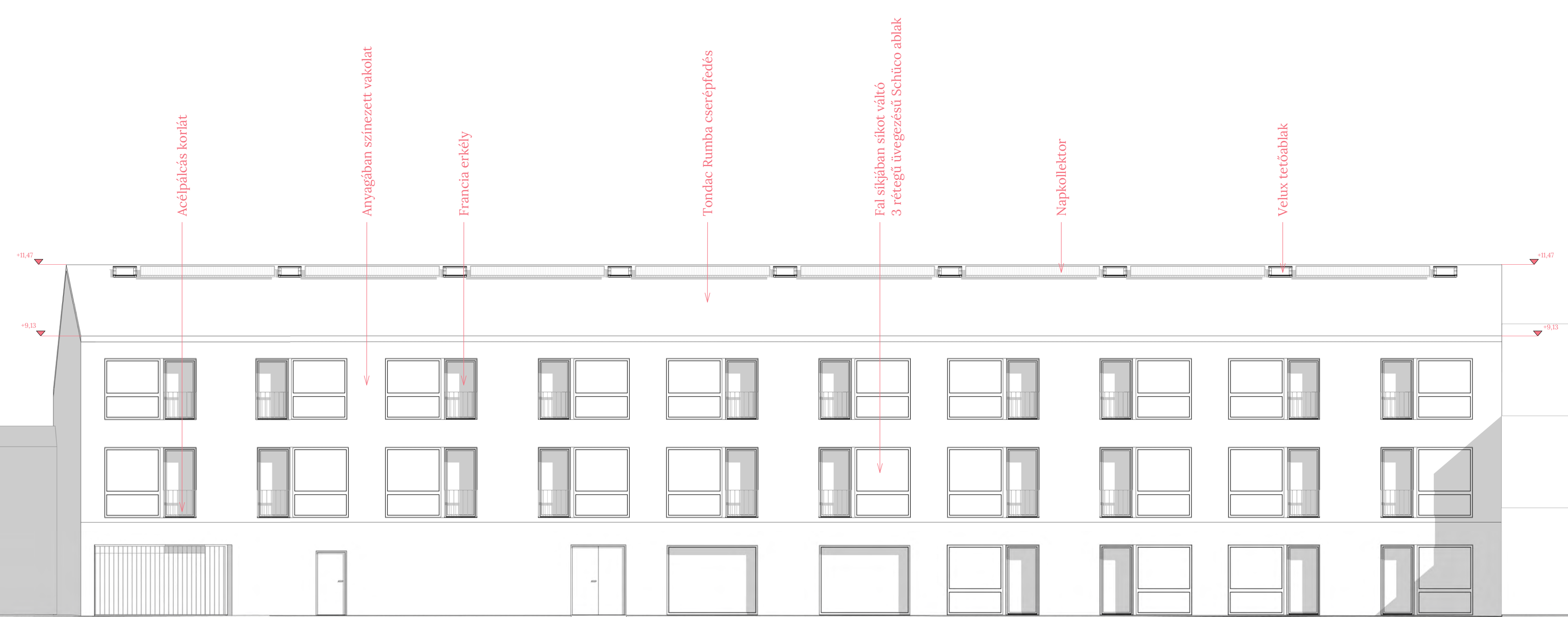
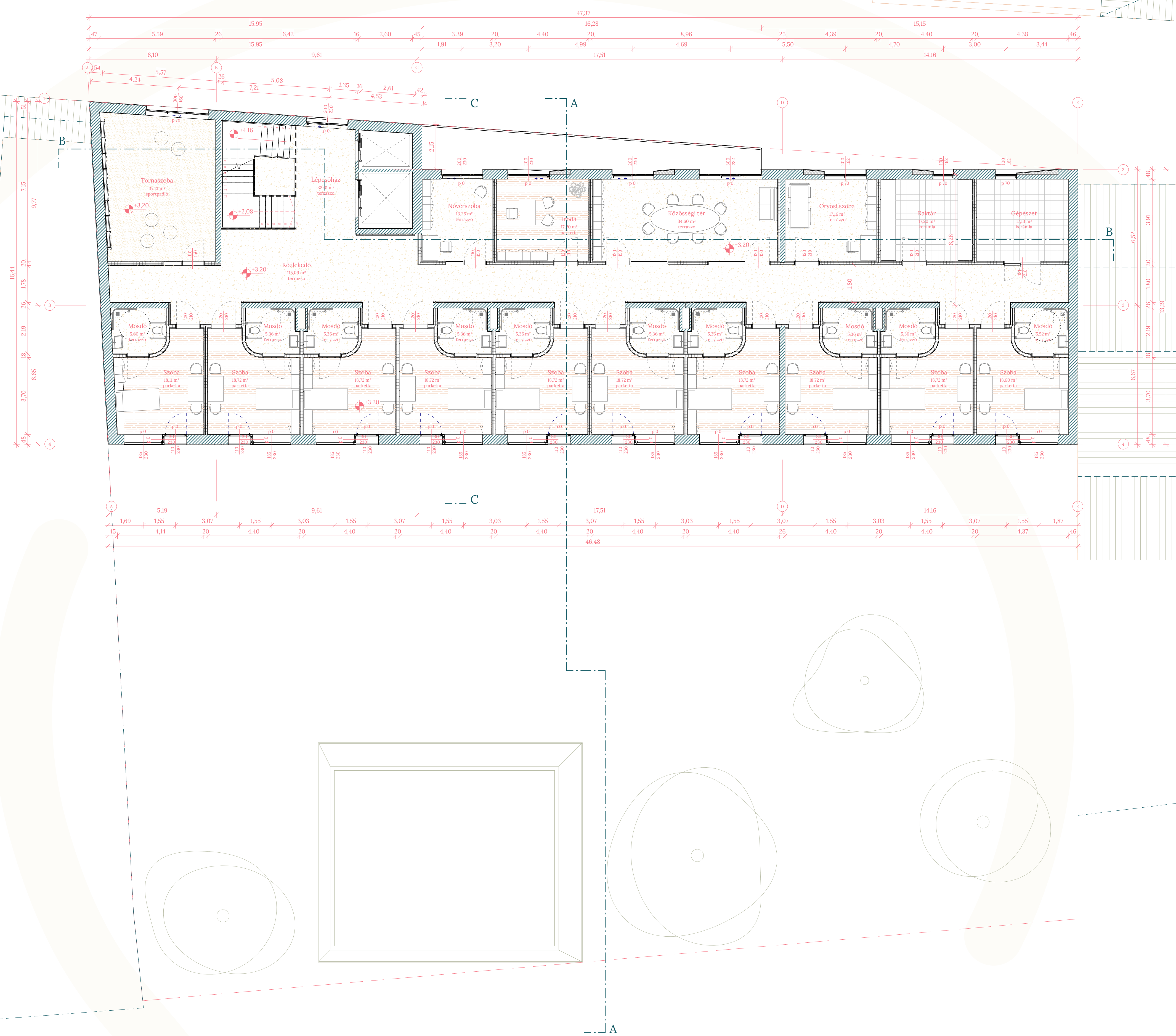
1:100

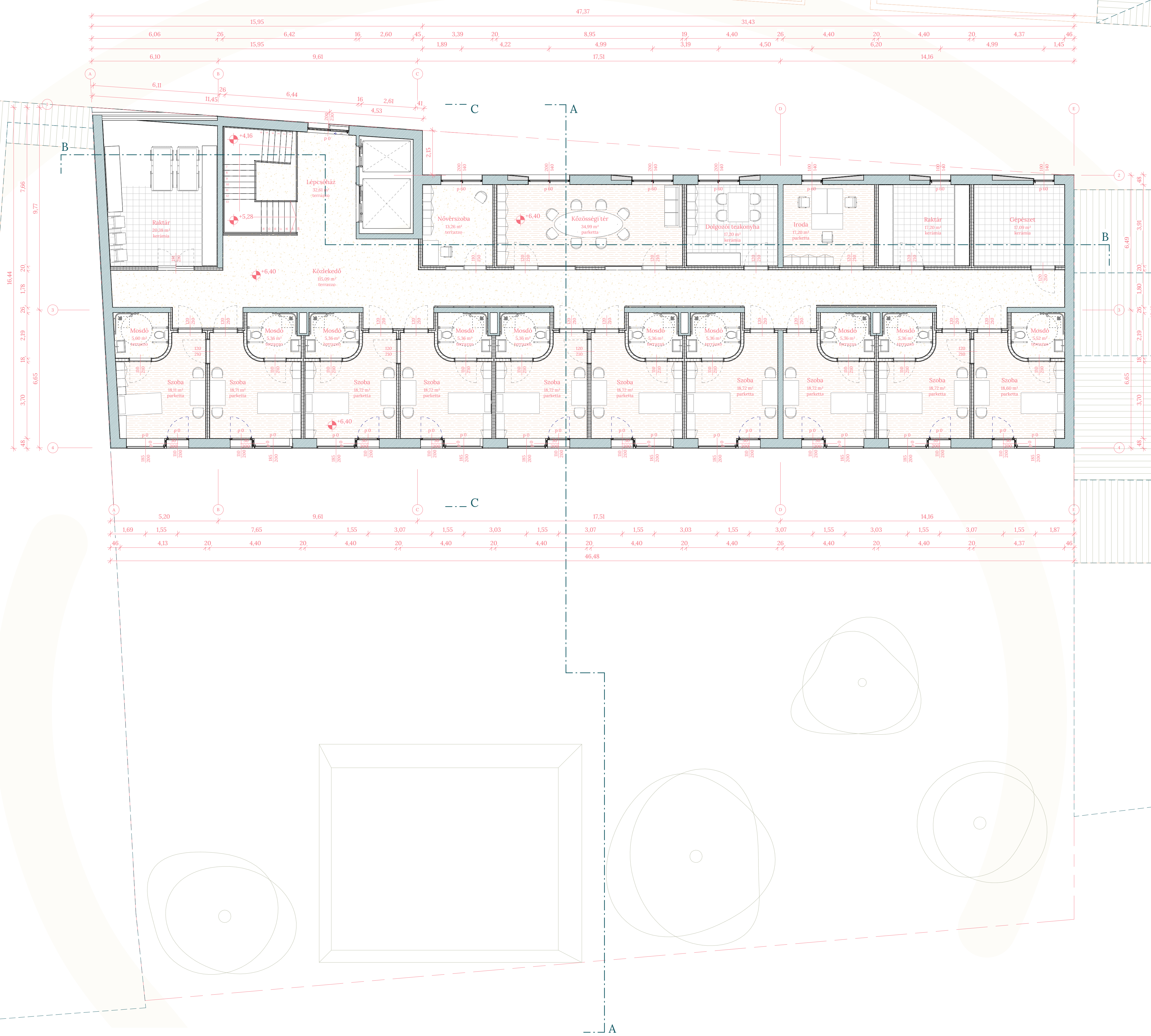


A - A

1:100







Anyagában színezett vakolat
 3 rétegű üvegezésű függönyfal
 pillérei síkja előtt rögzítve
 Prefalaz állóköröcsés fémlemezfedésű
 előzetű





B - B



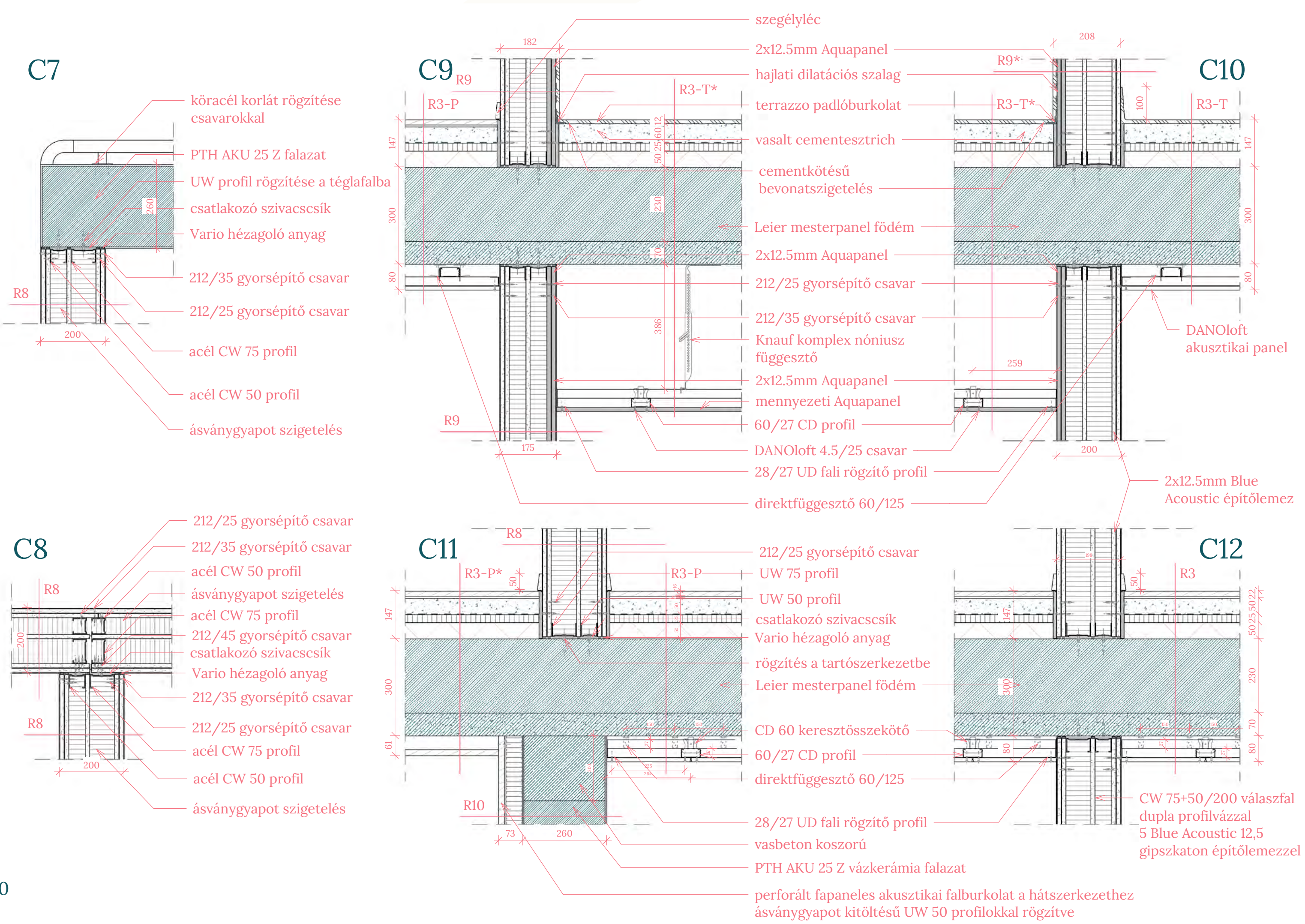
1:100

UTCAFRONT

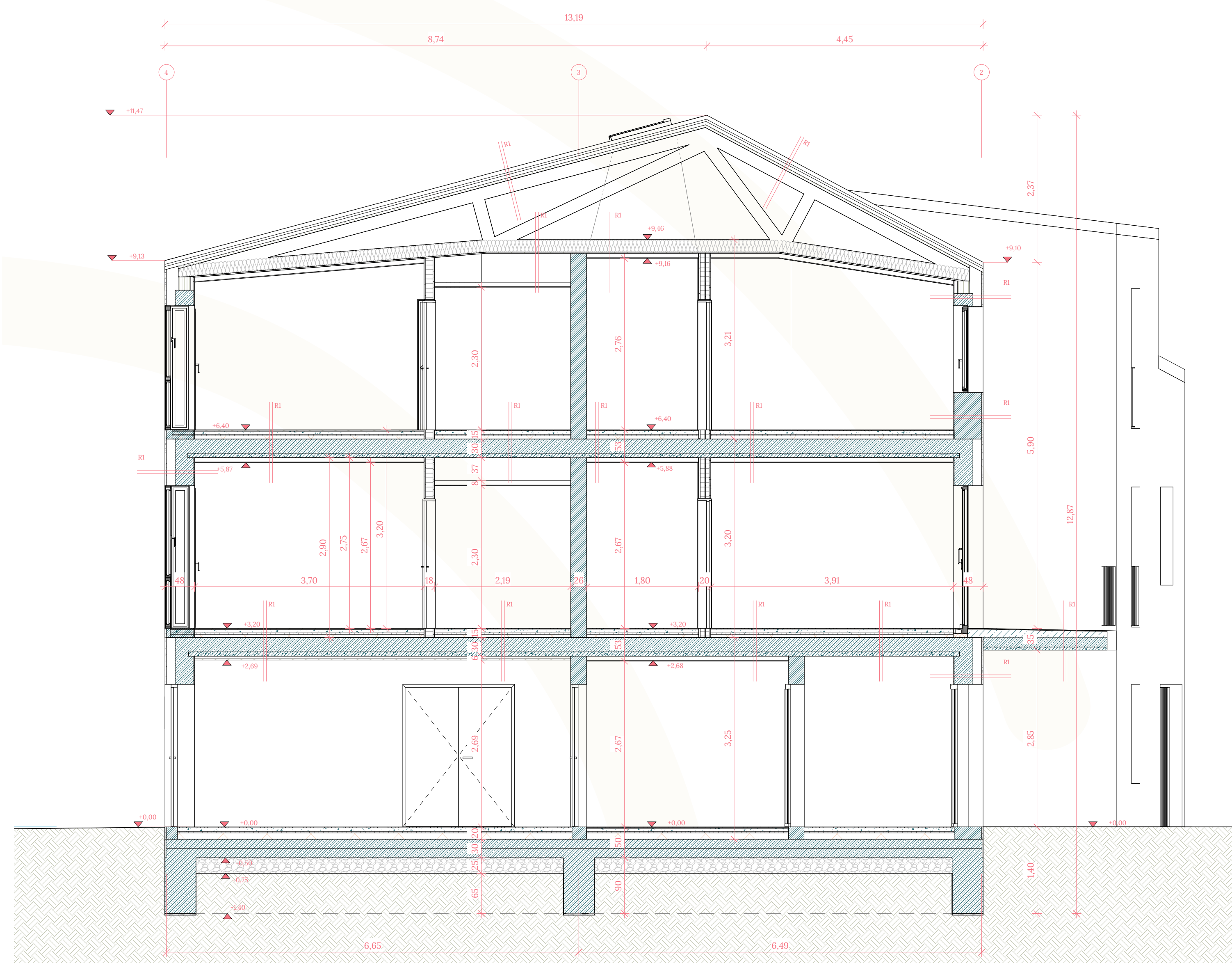


1:100

Funkcióból adódóan kiemelten fontos az akusztikailag igényes szerkezetek alkalmazása. A kommunikációban gátolhatja a lakókat, ha visszhangos terek jönnek létre vagy nagy az áthallás a szomszédos szobákból. Ezért úsztatott padlószervezetek, akusztikai álmennyezetek és falburkolatok, illetve Blue Acoustic szerelt válaszfalak kerültek betervezésre



1:10



C - C

1:50

