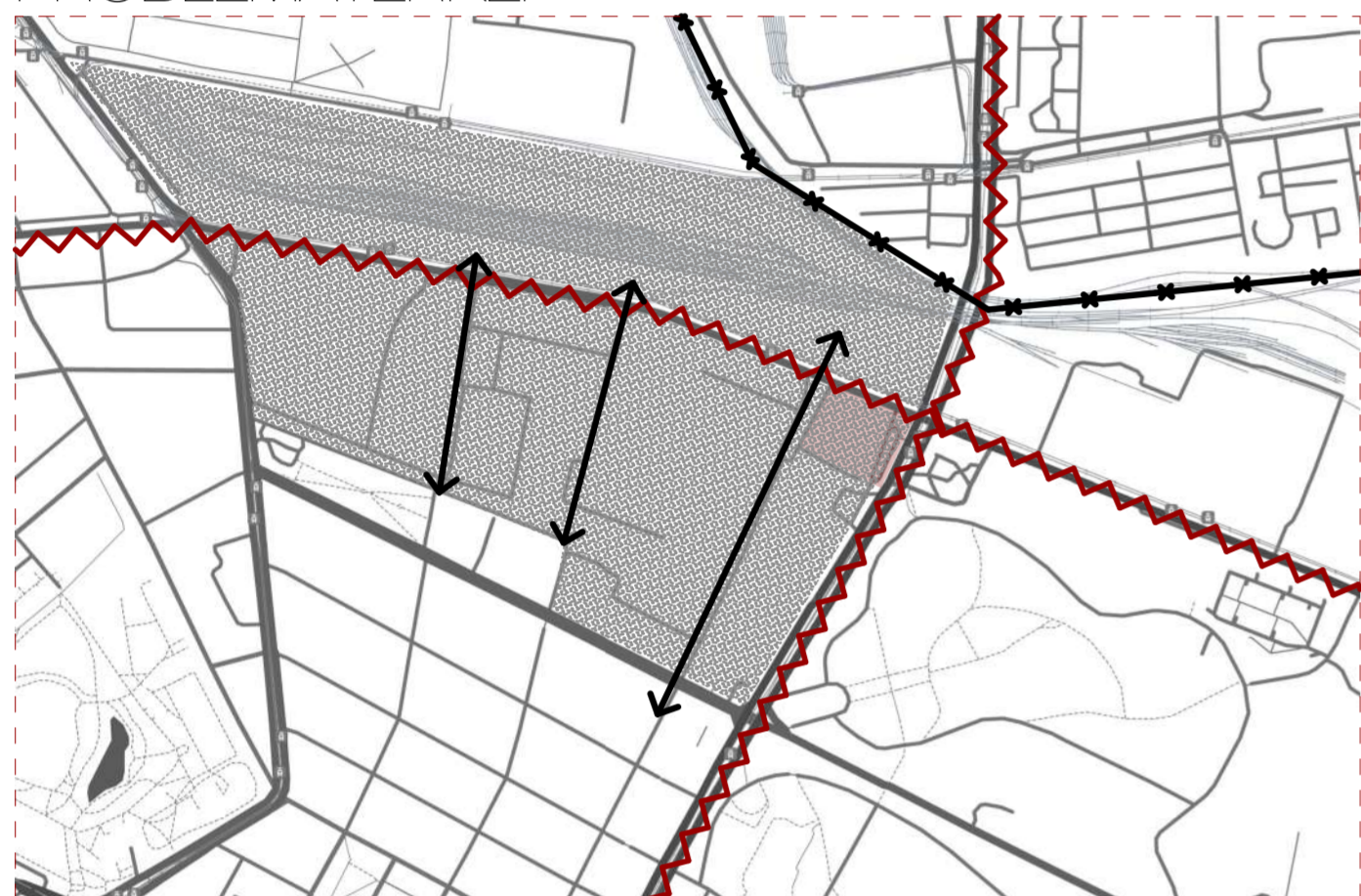
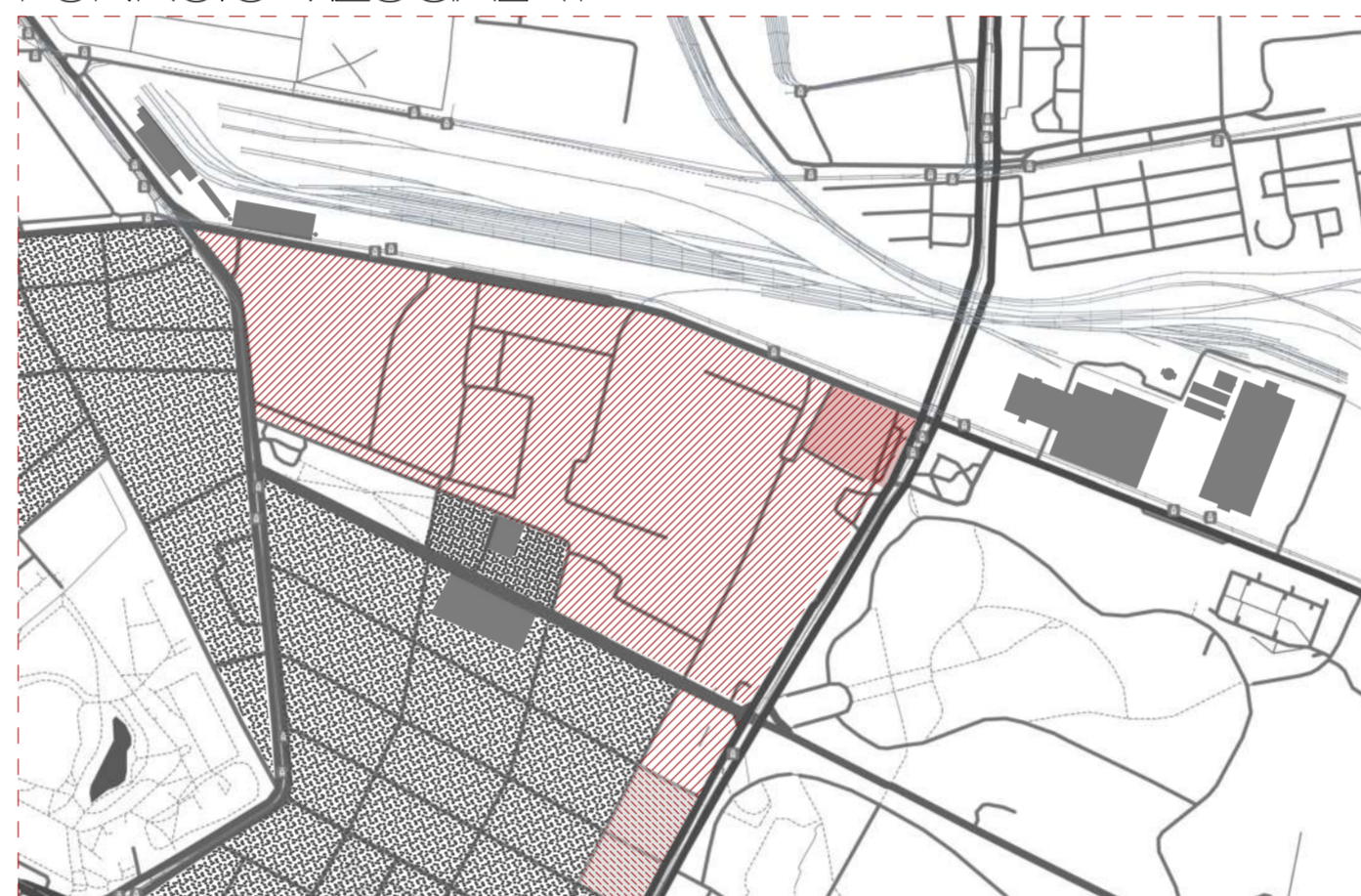




PROBLÉMATERKÉP



FUNKCIÓ VIZSGÁLAT



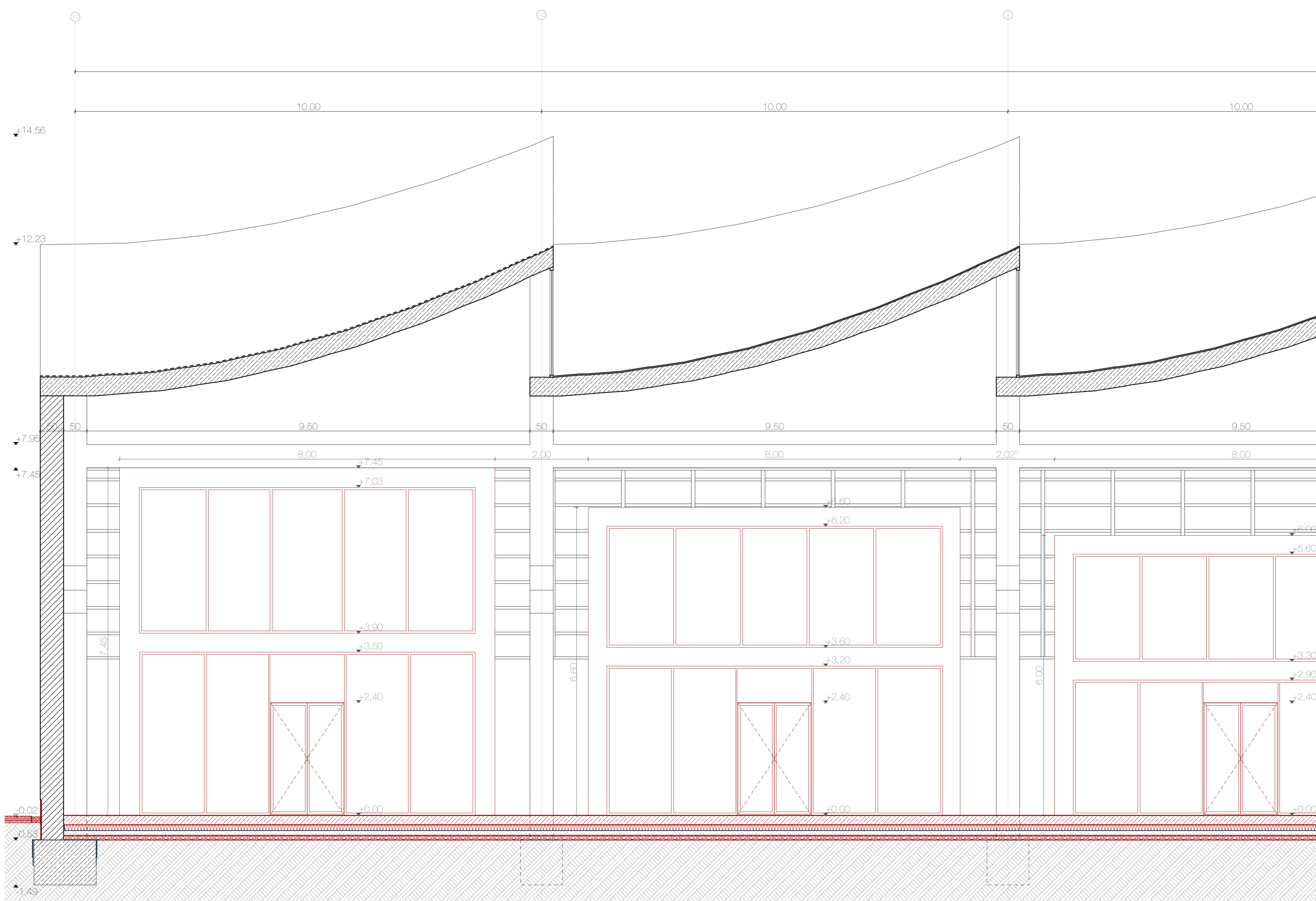
FEJLESZTÉSI POTENCIÁL

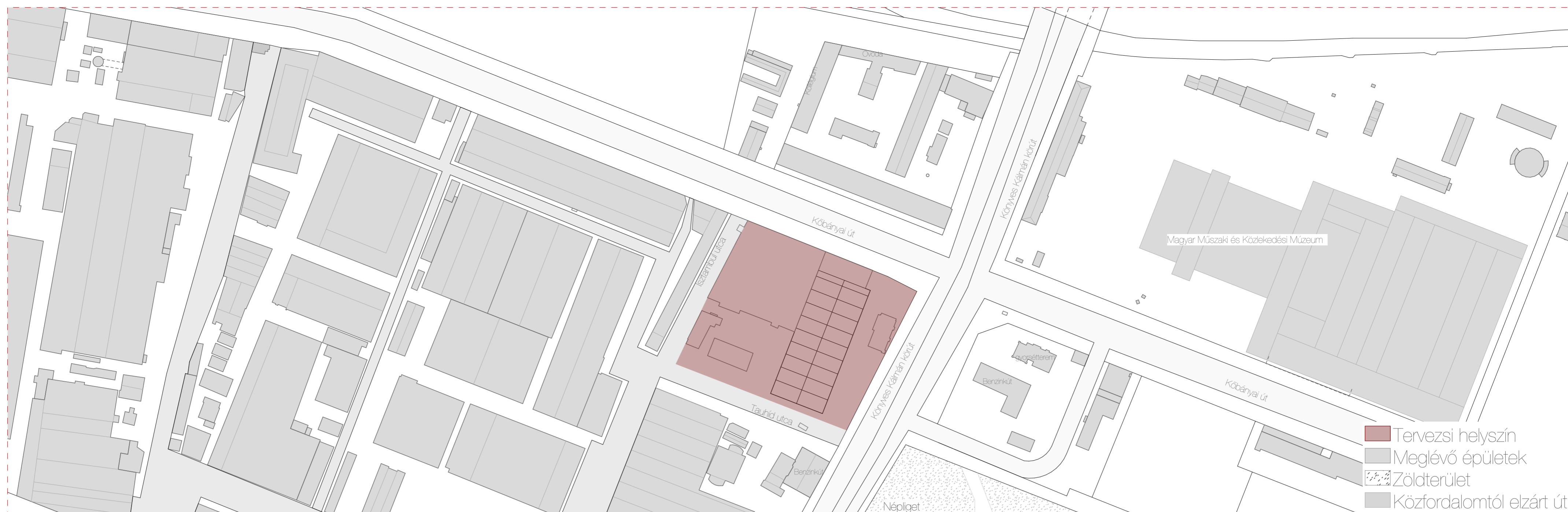


A Ganz negyed sűrűn beépített, az infrastruktúra nincs megfelelően kiépítve. A zömében felhagyott gyártelep egyes részein változatlanul ipari termelés folyik, nagyobb része raktárként, illetve a Kőbányai út túloldalán üzemelt, 2014-ben bezárt kínai piac utódjaként funkcionál. E terület tulajdoni viszonyai rendezetlenek. A negyed egy másik problémája a rossz hívevén kívül, az útkapcsolatok teljes hiánya, emiatt a negyed nem bejárható, nem rendszerezett.

A terület barnamezős jellege igen hangsúlyos tényező, ami a fenntartható városfejlesztési elv alapján elsődlegesen átalakítandó célterületé teszi. A tervezési területen jelenleg kereskedelmi épületek találhatóak. E környék tekinthető számos egyéb téren is a kerület gazdasági súlypontjának.

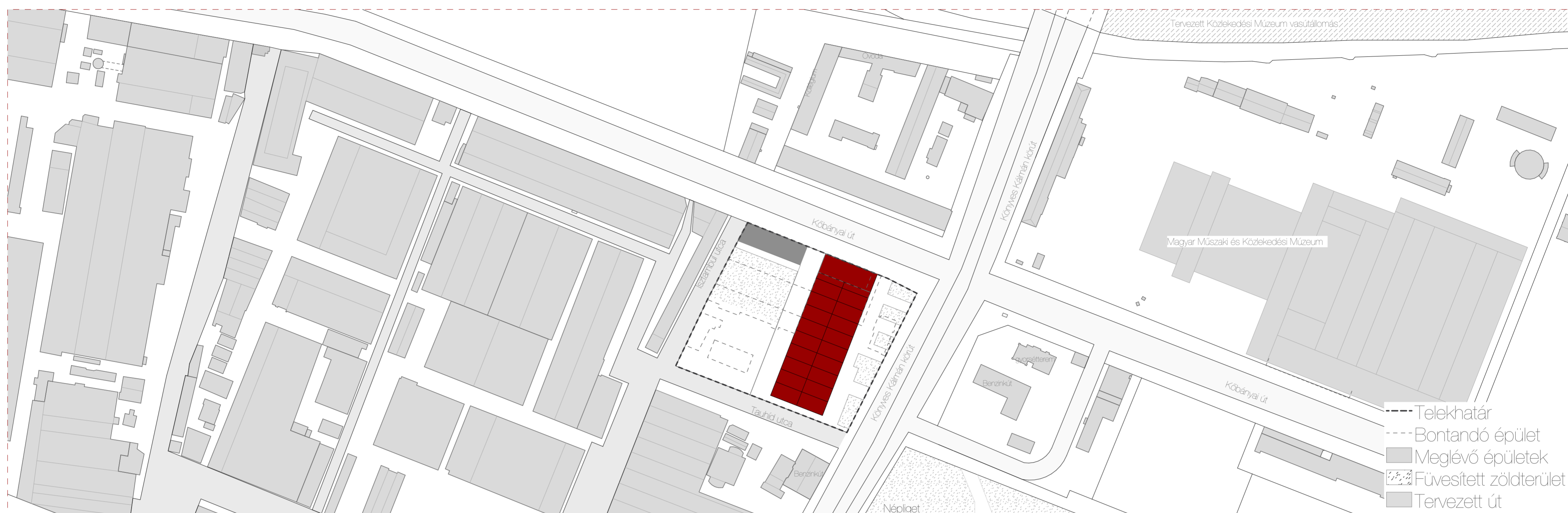
A közelmúltban a környéken, lakófejlesztések, valamint két MÁV épületrekonstrukciója is megvalósult. A programom is egy volt MÁV épület rekonstrukciójával történő fejlesztés. Az épület célja, a terület újradefiniálása, a közösségi élet felpezsdítése új szereplők bevonásával. Ezen tényezők hatása a terület felértékelődéséhez vezethet.





MEGLÉVŐ ÁLLAPOT

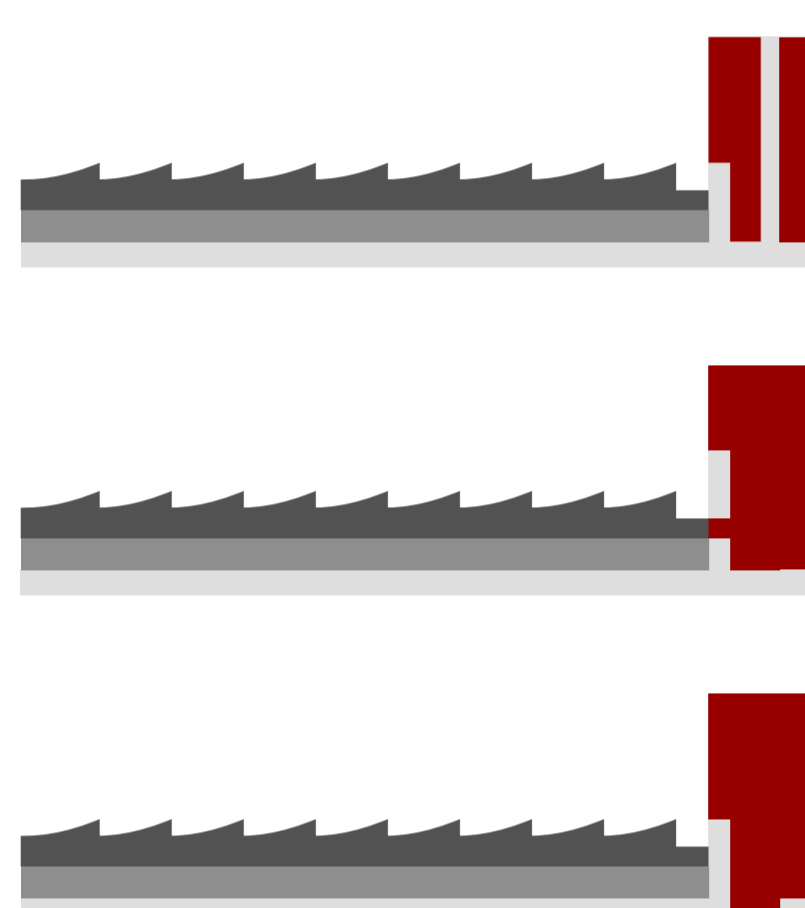
HELYSZÍNRAJZ M=1:2000



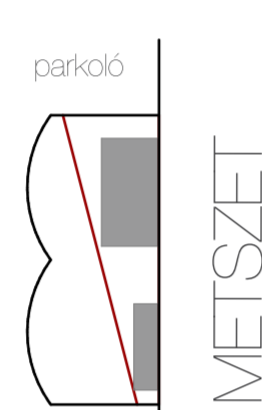
TERVEZETT ÁLLAPOT

HELYSZÍNRAJZ M=1:2000

HOMLOKZAT ALAKULÁSA

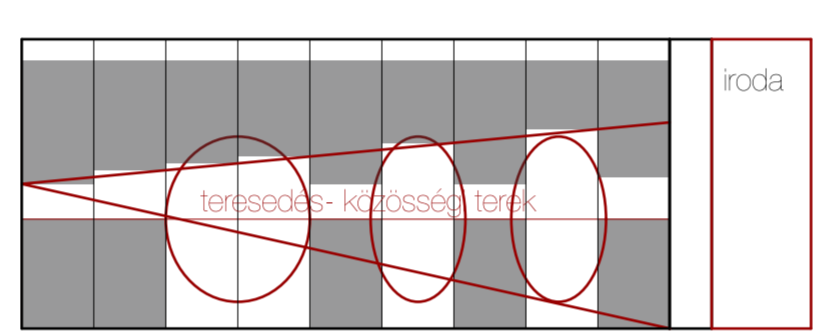


parkoló felől
-magasabb béremények
-sűrűbben lerakva

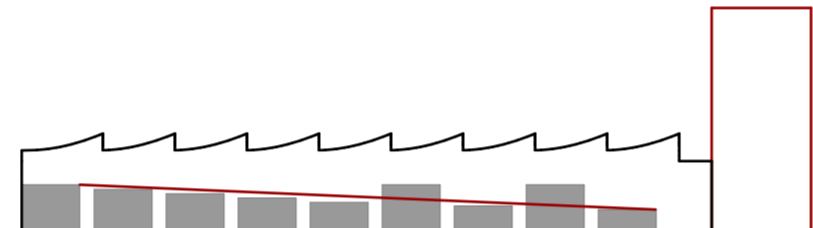


tér felől
-1 szintes béremények
-ritkábban lerakva
-tér felé nyitás

iroda felől
-magasságok váltakozása
-épületek hátrább húzása

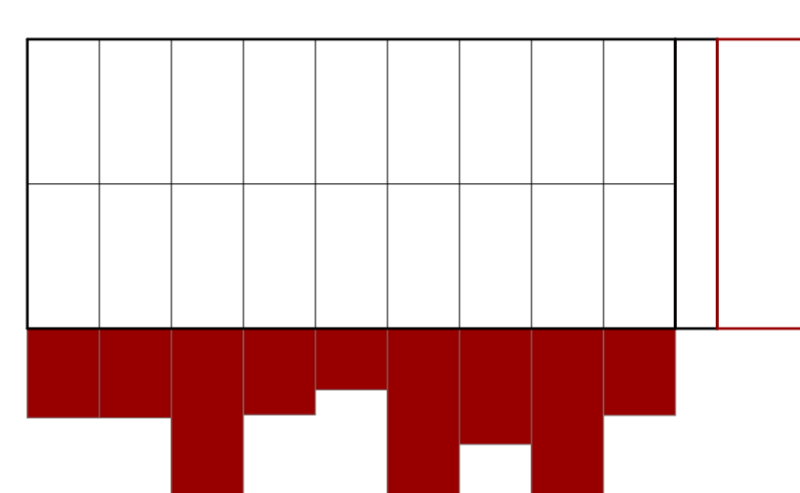


ALAPRAJZ



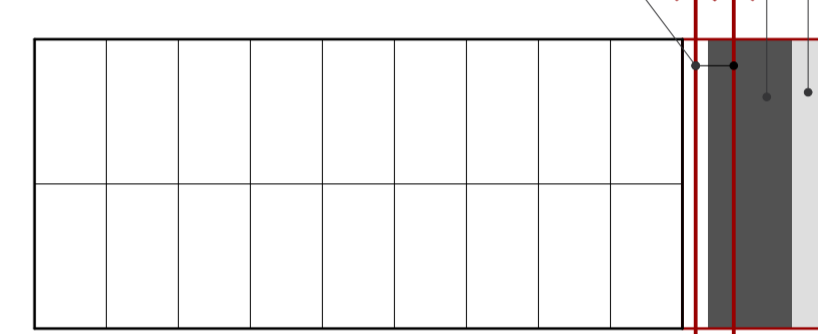
NÉZET

a térburkolat a csarnok
béreményeinek nézetét idézi



TÉRBURKOLAT

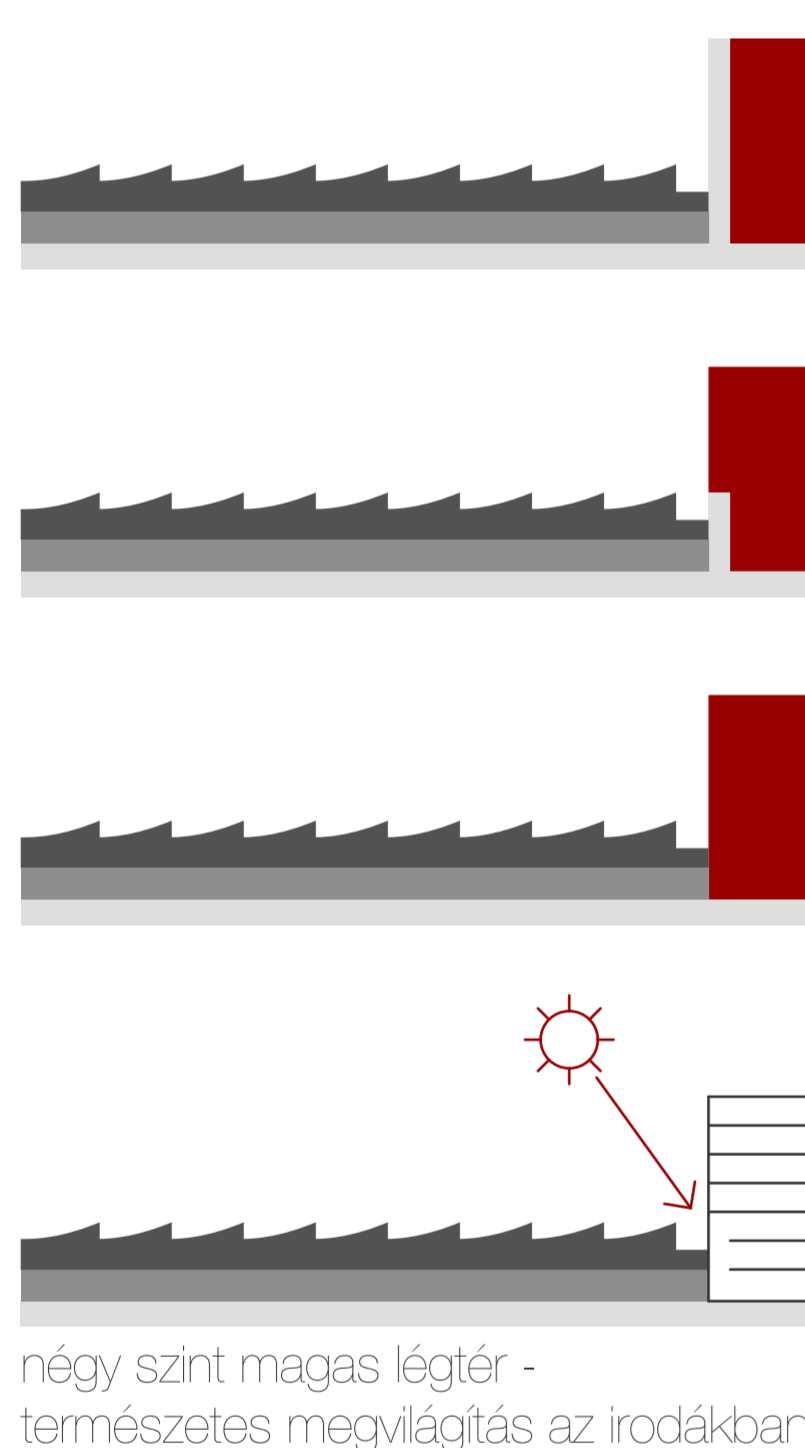
kiszolgáló funkció
fő funkció
közlekedés tengely



IRODA

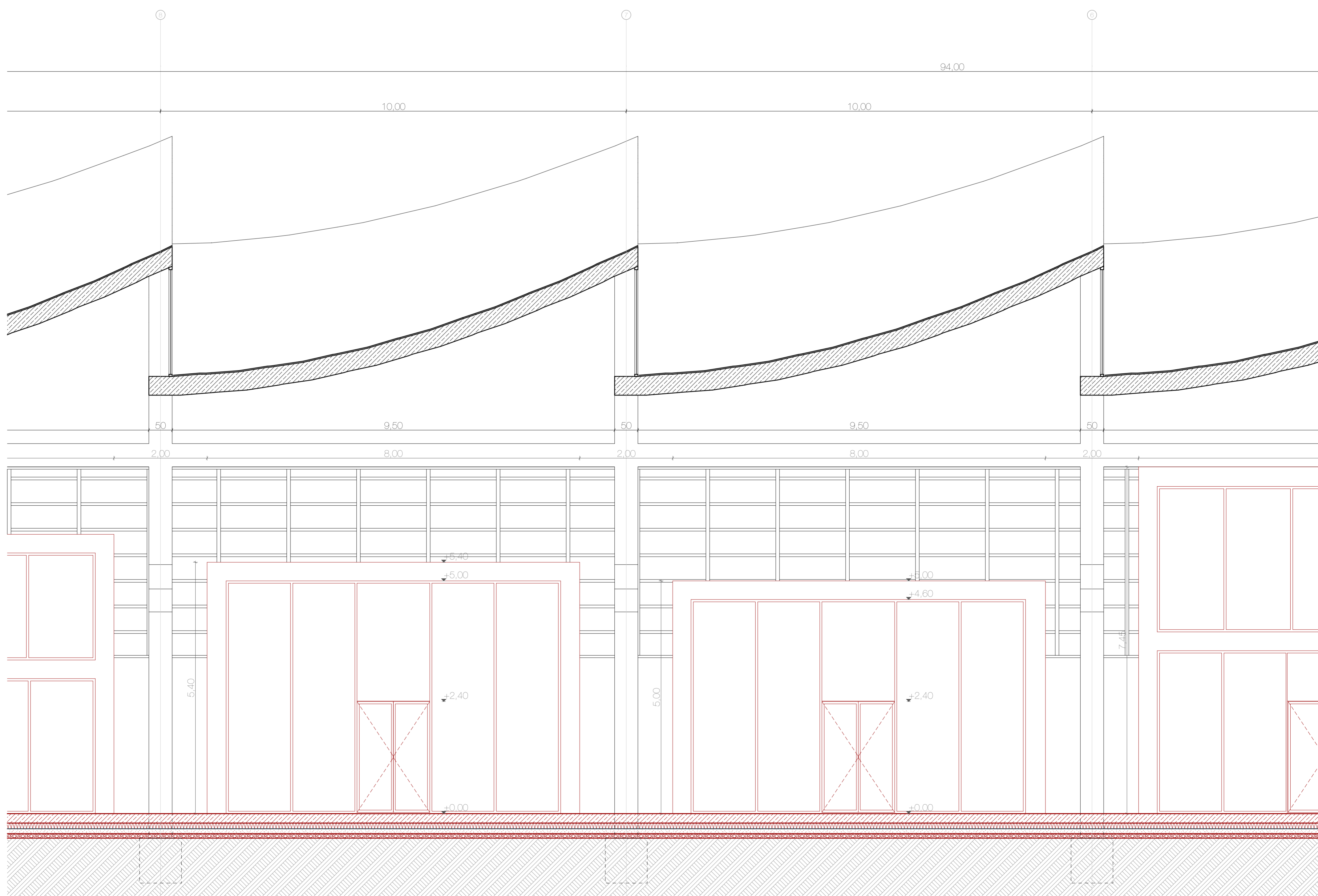
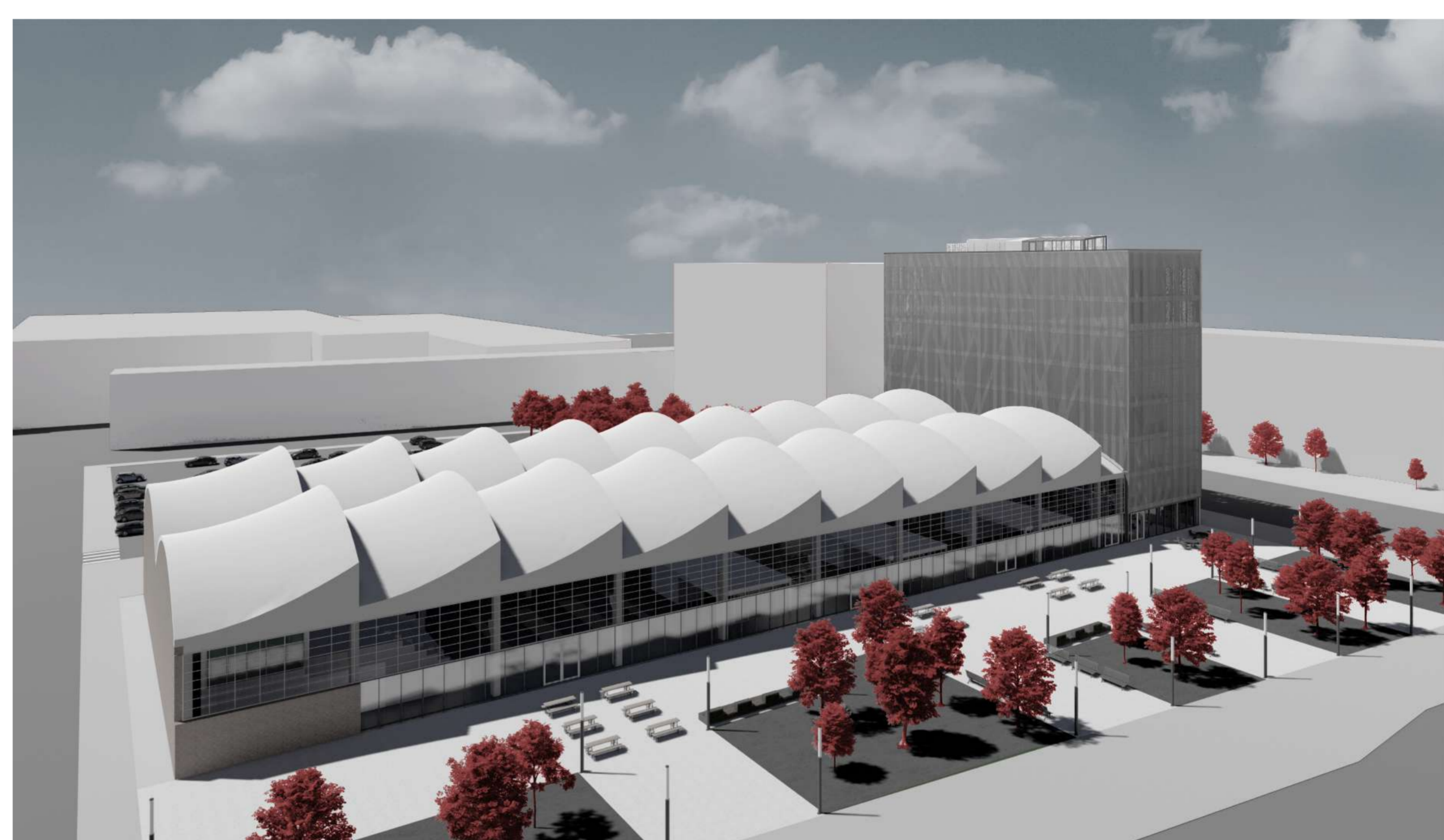


CSARNOK



négy szint magas légtér -
természetes megvilágítás az irodákban

A telken jelenleg több raktáregyület található. A raktáregyületek és a fejtáregyület elbontásával lehetőség nyílik a terület átstrukturálására. Elsődleges szempont a tervezési folyamat során a csarnoképület megővése. A csarnoképület egy új fejtáregyületet kap egy 8 szintes irodaház formájában, mellé a Kőbányai úton egy másik szinten 8 szintes irodaépület épül. A két irodaépület térfalként funkcionál. A csarnok keleti oldalán a Könyves Kálmán körút felől egy nagy városi tér alakul ki burkolt és parkosított területtel. A csarnok nyugati oldalán 150 fős felszíni parkoló kerül kialakításra, amely kiszolgálja az irodaházakat és a csarnoképületet is. Emellett egy közel 1700 négyzetméteres park is létrejön a telken.



R1 Talajon fekvő padló
 -7,5 cm aljzabeton csiszolva, impregnálva
 -1 rtg. PE technológiai fólia
 -14 cm EPS installációs réteg
 -1 rtg 4 mm vtg. modifikált bitumenes vastaglemez talajnedvesség elleni szigetelés
 -1 rtg. bitumenes kellőstés
 -100 cm vasbeton lemezalap
 -10 cm szerelöbeton
 -15 cm kavics
 -termett talaj

R1' Talajon fekvő padló (vizes helyiség)
 -0,9 cm csúszásgátló greslap padlóburkolat, vízzáró fugázással
 -0,5 cm ragasztó
 -2 rtg. használati víz elleni szigetelőhabarcs bevonatszigetelés, sarkokon és hajlatokban hajlaterősítő szalaggal
 -6 cm szilárdított aljzabeton, a falcsatlakozásoknál 1 cm öntapadó PE hablémez peremszigeteléssel
 -1 rtg. PE technológiai fólia
 -14 cm EPS installációs réteg
 -1 rtg 4 mm vtg. modifikált bitumenes vastaglemez talajnedvesség elleni szigetelés
 -1 rtg. bitumenes kellőstés
 -100 cm vasbeton lemezalap
 -10 cm szerelöbeton
 -15 cm kavics
 -termett talaj

R2 Közbenső födém
 -4 cm ápadló elem
 -11 cm légrés elektromos vezetéknek
 -20 cm monolit vasbeton födém
 -30 cm légtér a gépészetnek
 -1,25 cm gipszkarton álmennyezet

R2' Közbenső födém (vizes helyiség)
 -9 mm kerámia padlóburkolat
 -3 mm ragasztóhabarcs
 -3 mm cementbázisú bevonatszigetelés
 -6 cm aljzabeton
 -1 rtg. PE technológiai fólia
 -2,5 cm úszatóréteg
 -5 cm installációs réteg
 -20 cm monolit vasbeton födém
 -30 cm légtér a gépészetnek
 -1,25 cm gipszkarton álmennyezet

R2'' Közbenső födém (hidagburkolat)
 -9 mm kerámia padlóburkolat
 -3 mm ragasztóhabarcs
 -6 cm aljzabeton
 -1 rtg. PE technológiai fólia
 -2,5 cm úszatóréteg
 -5 cm installációs réteg
 -20 cm monolit vasbeton födém
 -30 cm légtér a gépészetnek
 -1,25 cm gipszkarton álmennyezet

R3 Járható tető
 -4 cm gránit kőlap burkolat
 -4 cm Ø 2/5 mm szemmegoszlású éles bazalt közűzelék ágyazó- és szivárgóréteg
 -2 cm gyárlag kasirozott drénglemez
 -24 cm XPS hőszigetelés
 -1 rtg. 4 mm vastag, poliszterfátyol hordozórétegű, SBS modifikált bitumenes vastaglemez csapadékvíz elleni szigetelés
 -1 rtg. 4 mm vastag, poliszterfátyol hordozórétegű, SBS modifikált bitumenes vastaglemez csapadékvíz elleni szigetelés
 -1 rtg. hideg bitumenmáz kellőstés
 -15 cm- cementhabarcs/könyűbeton lejtést adó aljzat
 -20 cm monolit vasbeton födém
 -30 cm légtér a gépészetnek
 -1,25 cm gipszkarton álmennyezet

R4 Zöldtető
 -30 cm vegetáció és ültetőközeg
 -1 rtg. műanyag fától szűrőréteg
 -6 cm formahabosított expandált polisztrólahab hőszigetelő drénglemez, szivárgó és víztározó réteg
 -24 cm XPS hőszigetelés
 -4 mm vastag, gyökérálló modifikált bitumenes vastaglemez csapadékvíz elleni szigetelés, teljes felületen lángolvasszással hegesztve
 -1 rtg. 4 mm vastag, poliszterfátyol hordozórétegű, SBS modifikált bitumenes vastaglemez csapadékvíz elleni szigetelés
 -1 rtg. hideg bitumenmáz kellőstés
 -15 cm- cementhabarcs/könyűbeton lejtést adó aljzat
 -20 cm monolit vasbeton födém
 -30 cm légtér a gépészetnek
 -1,25 cm gipszkarton álmennyezet

R5 Külső fal földszint
 -5 cm nagy szilárdságú, előregyártott beton kéregelem koszorúba rögzítve
 -20 cm kasirozott kőzetgyapot hőszigetelés
 -30 cm mészhomok fal
 -0,5 cm vakolat

R5' Külső fal lábazat fölszint
 -5 cm nagy szilárdságú, előregyártott beton kéregelem koszorúba rögzítve
 -20 cm XPS lábazati szigetelés
 -1 rtg 4 mm vtg. modifikált bitumenes vastaglemez talajnedvesség elleni szigetelés
 -1 rtg. bitumenes kellőstés
 -30 cm mészhomok fal
 -0,5 cm vakolat

R6 Külső fal
 -perforált fémlémez homlokzatburkolat
 -5 cm légrés
 -0,5 cm vékonyvakolat
 -20 cm kőzetgyapot hőszigetelés
 -30 cm mészhomok fal
 -0,5 cm vakolat

R8 Válaszfal
 -2*1,25 cm gipszkarton
 -2,5 cm légrés
 -5 cm kőzetgyapot kitöltés
 -2*1,25 cm gipszkarton

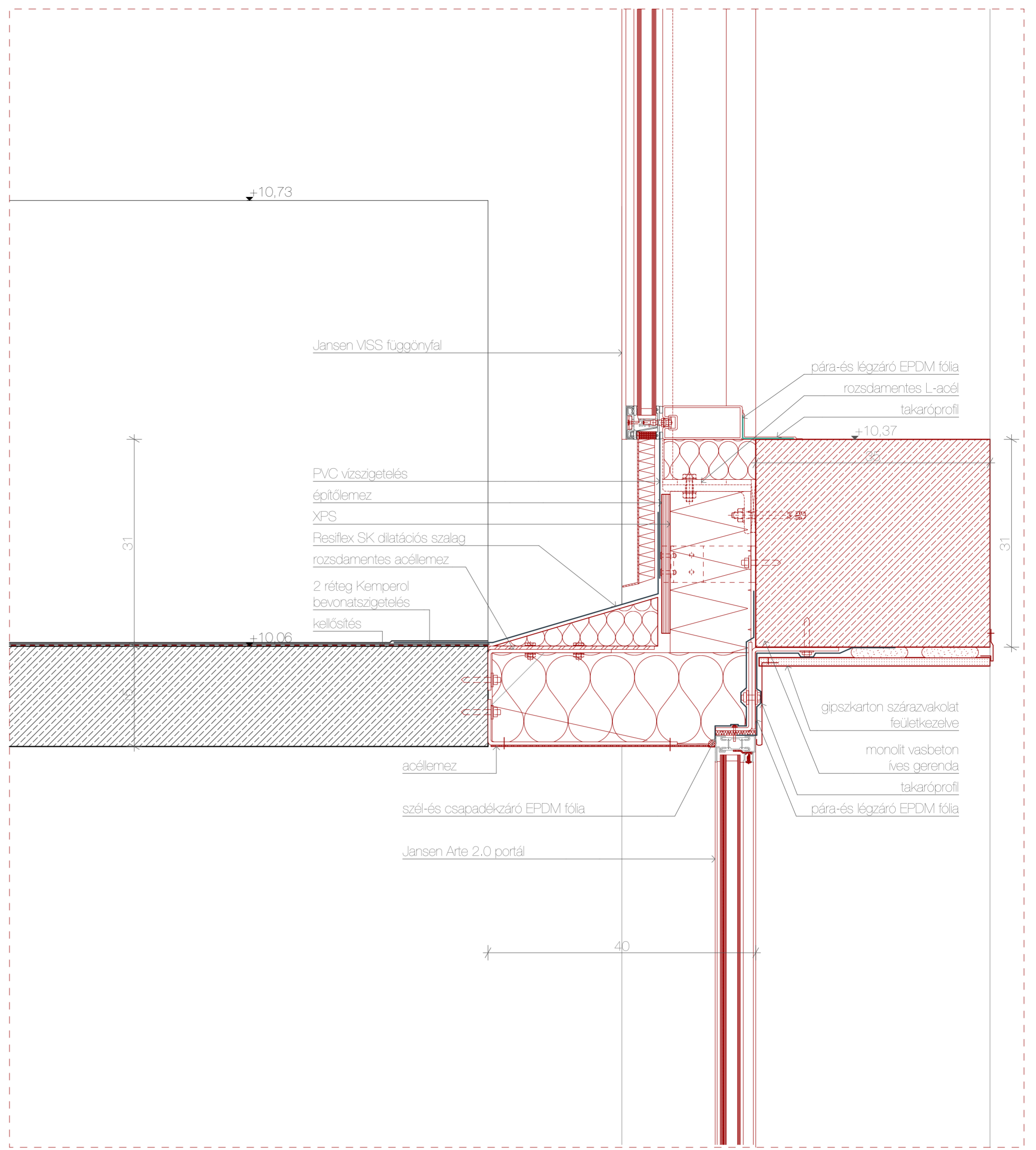
R9 Attika fal
 -perforált fémlémez homlokzatburkolat
 -4 cm légrés
 -0,5 cm vékonyvakolat
 -20 cm kőzetgyapot hőszigetelés
 -15 cm vasbeton fal
 -20 cm XPS lábazati szigetelés
 -1 cm vakolat

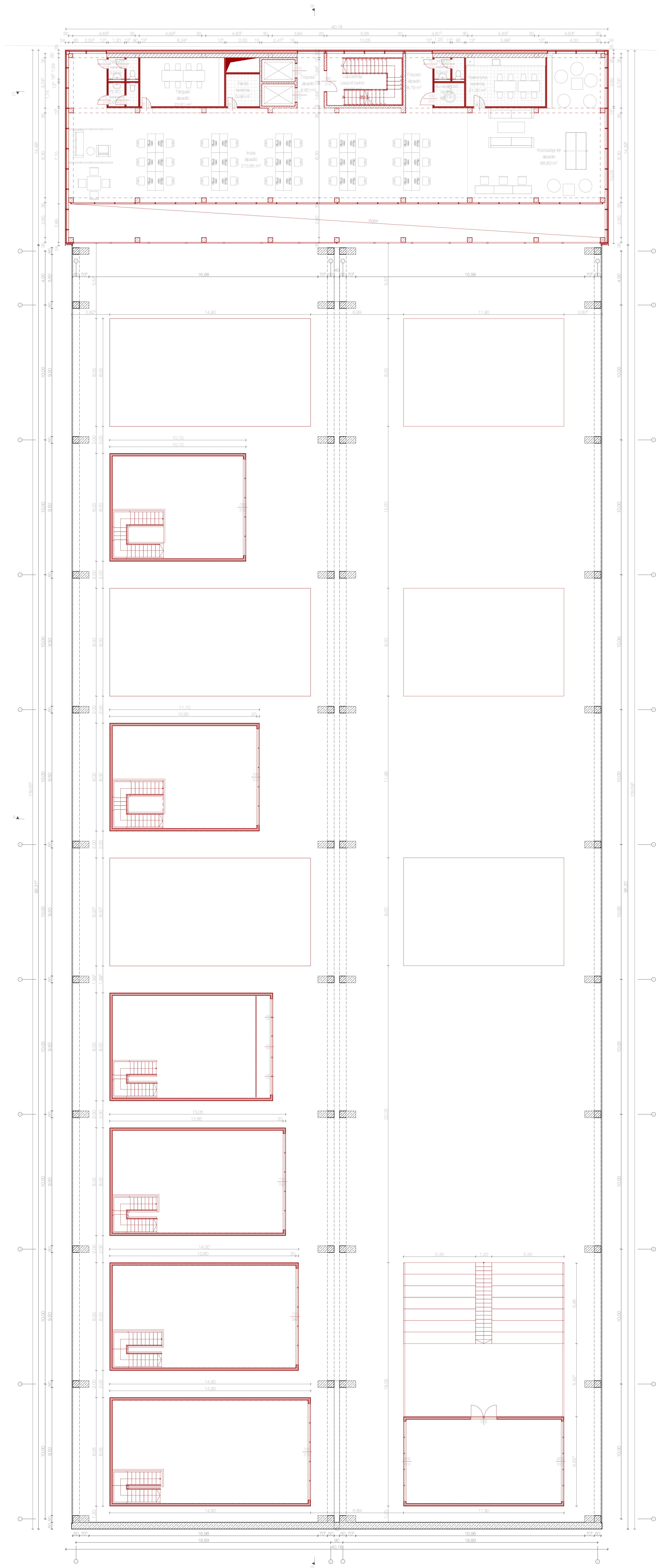
R10 Csarnok ipari padló
 -műgyanta felületképzés
 -20 cm acélhajbeton
 -1 rtg. PE technológiai fólia
 -12 cm XPS
 -1 rtg 4 mm vtg. modifikált bitumenes vastaglemez talajnedvesség elleni szigetelés
 -1 rtg. bitumenes kellőstés
 -10 cm aljzabeton
 -15 cm kavics
 -termett talaj

R11 Bérelmény közbenső födém
 -50mm esztrich csiszolva
 -PE fólia technológiai szigetelés
 -30mm lépéshang szigetelés
 -15mm OSB lemez
 -203mm Horizont C 203-15 profilváz közte
 200mm üveggyapot hőszigetelés
 -2 x 12,5mm Norgips normál gipszkarton lemez
 -glettelés és festés

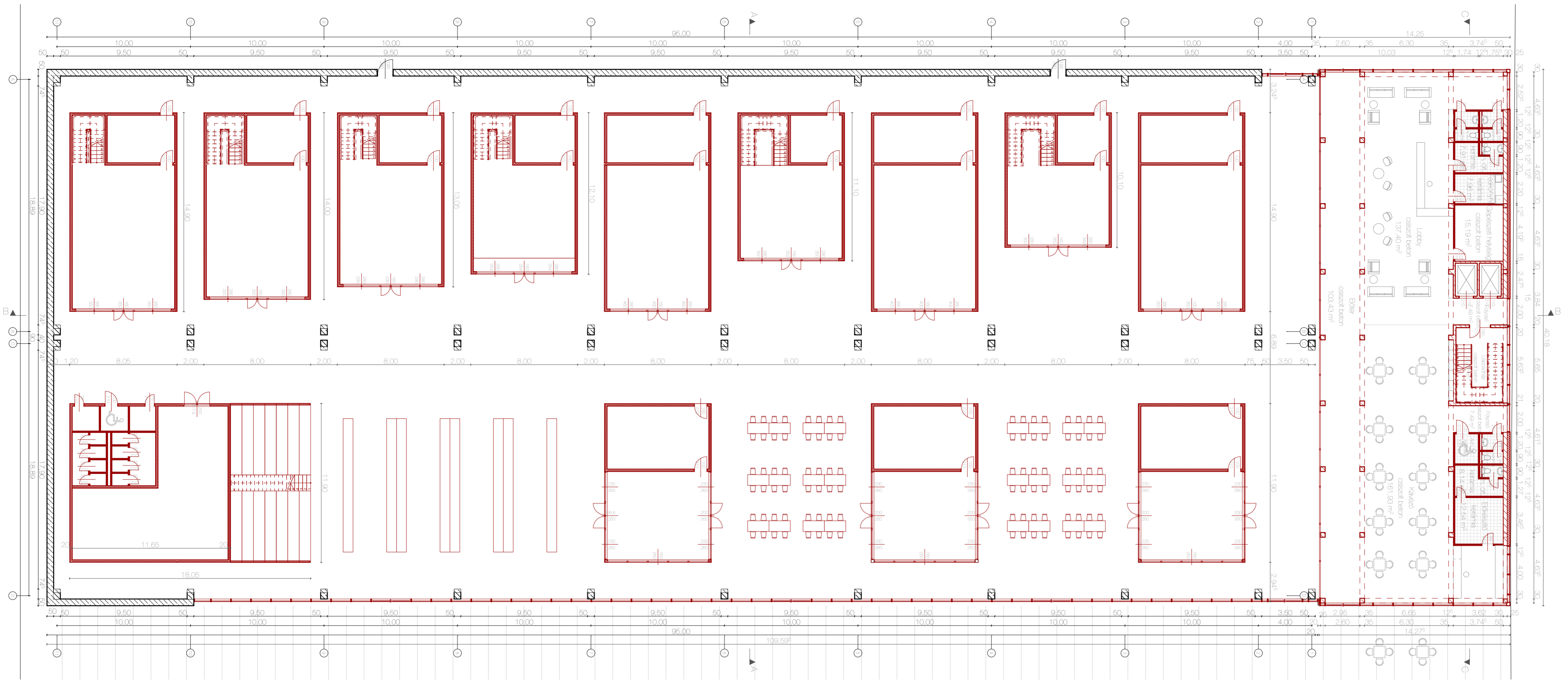
R12 Bérelmény zárófödém
 -1 x 12,5mm Norgips normál gipszkarton lemez
 -A1 tűzvédelmi osztályú hőszigetelés
 -203mm Horizont C 203-15 profilváz, közte min. 200mm üveggyapot hőszigetelés
 -acél drótháló
 -0,2 mm PE párazáró fólia
 -2 x 12,5mm Norgips normál gipszkarton lemez
 -glettelés és festés

R13 Bérelmény fal
 -2 réteg 1,25 cm Rigips Rigidur gipszrost lemez
 -140mm Horizont C 140-10 profilváz a C profil belül fa betéttel merevítve) közte 150mm Rockwool Airock XD kőzetgyapot hőszigetelés
 -2 réteg 1,25 cm Rigips Rigidur gipszrost lemez

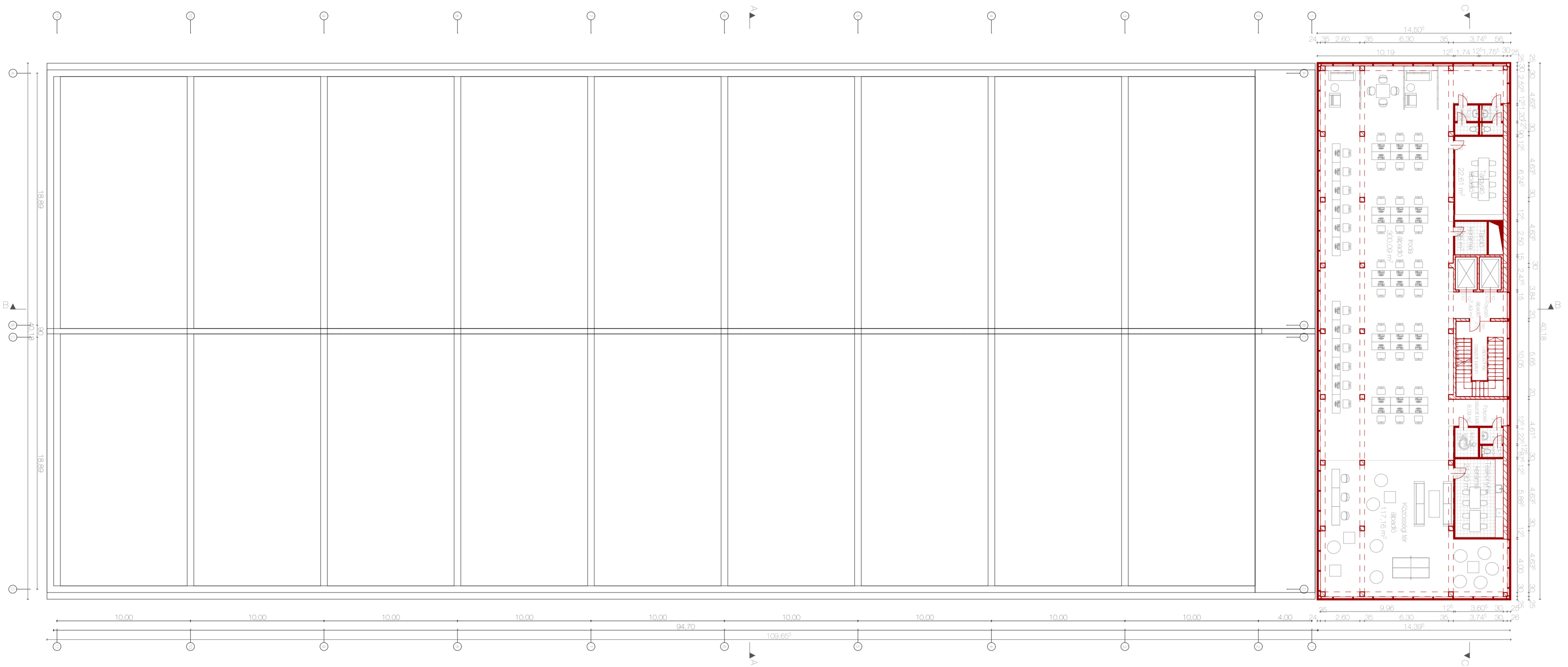




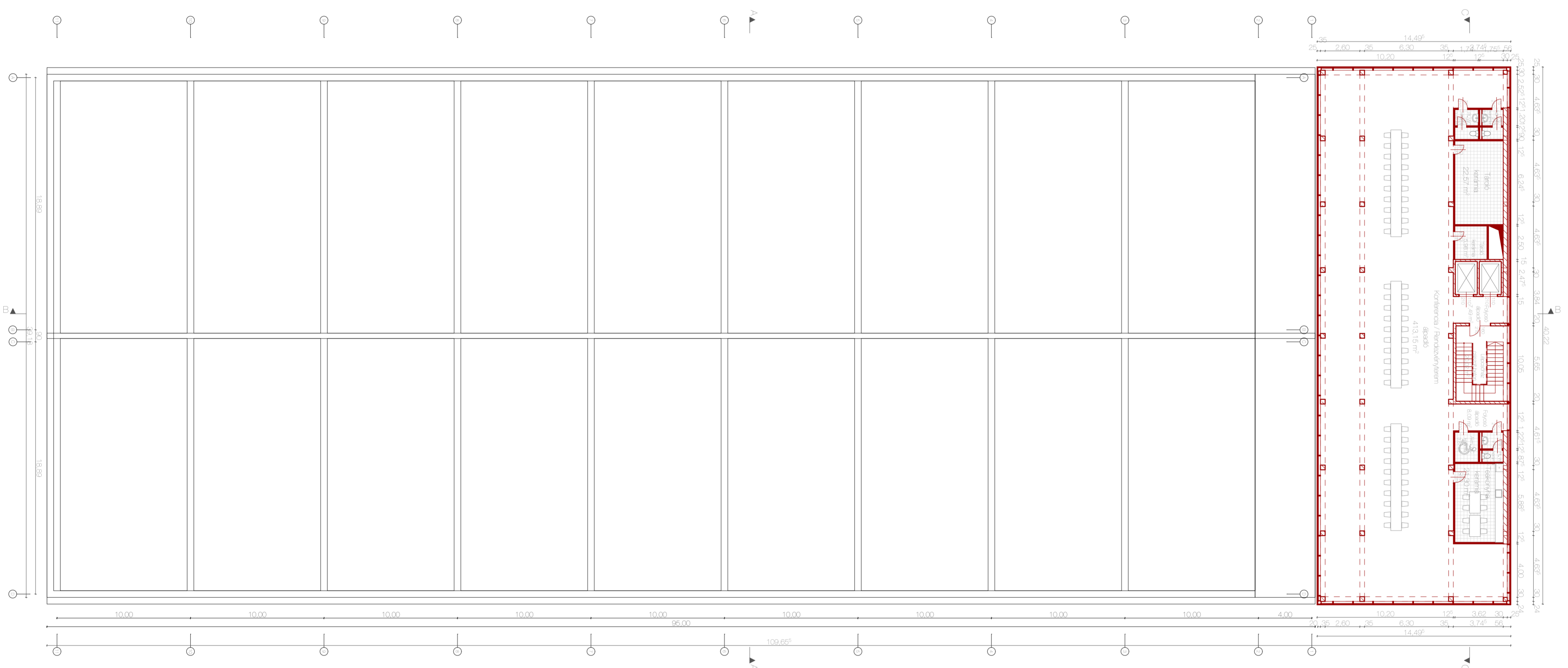
1. EMELETI ALAPRAJZ M=1:100



FÖLDSZINTI ALAPRAJZ M=1:200

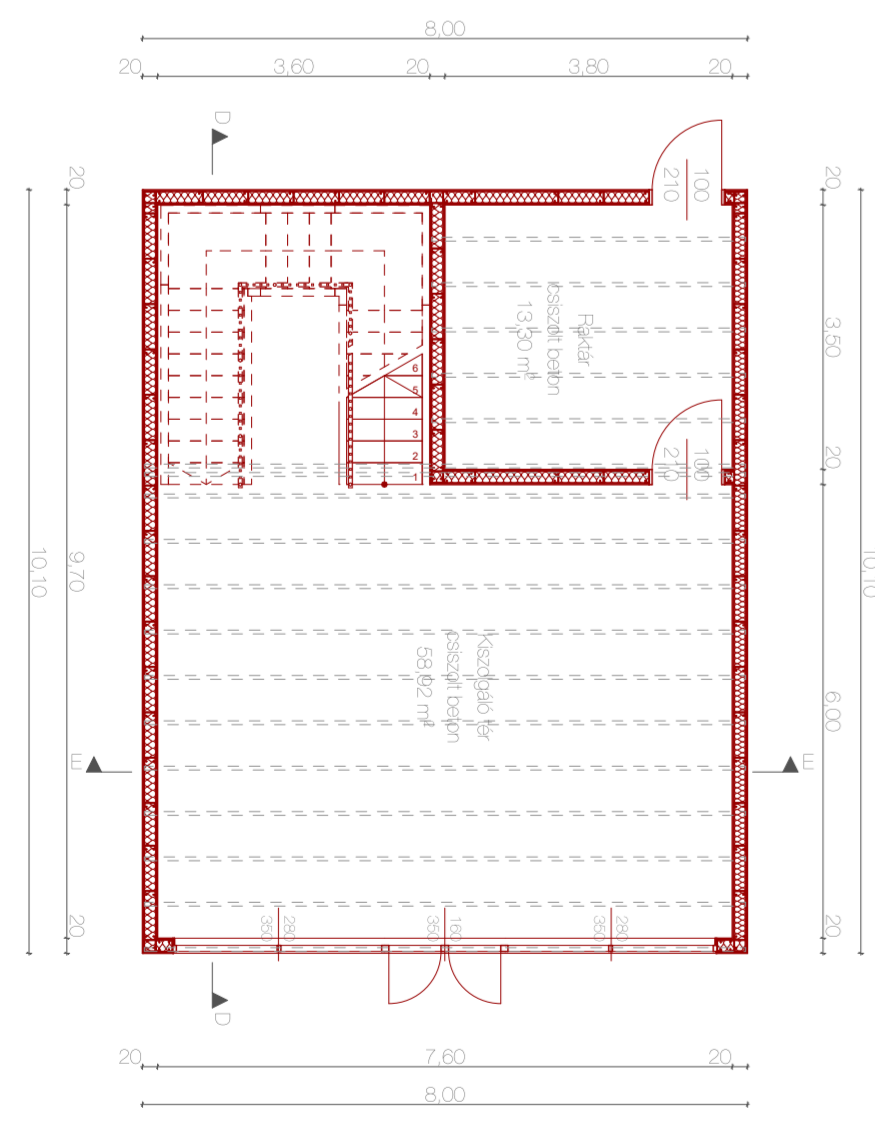


4-5-6 EMELETI ALAPRAJZ M=1:200

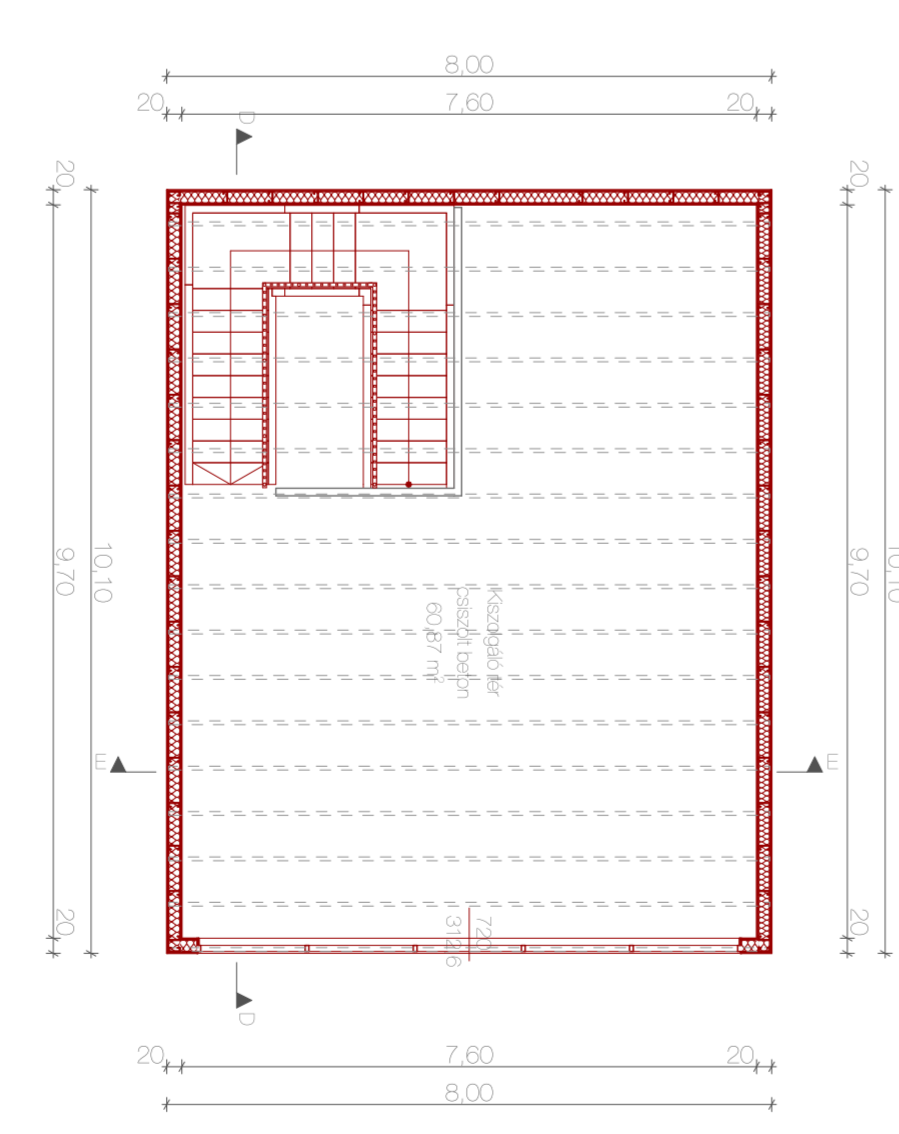


7. EMELETI ALAPRAJZ M=1:200

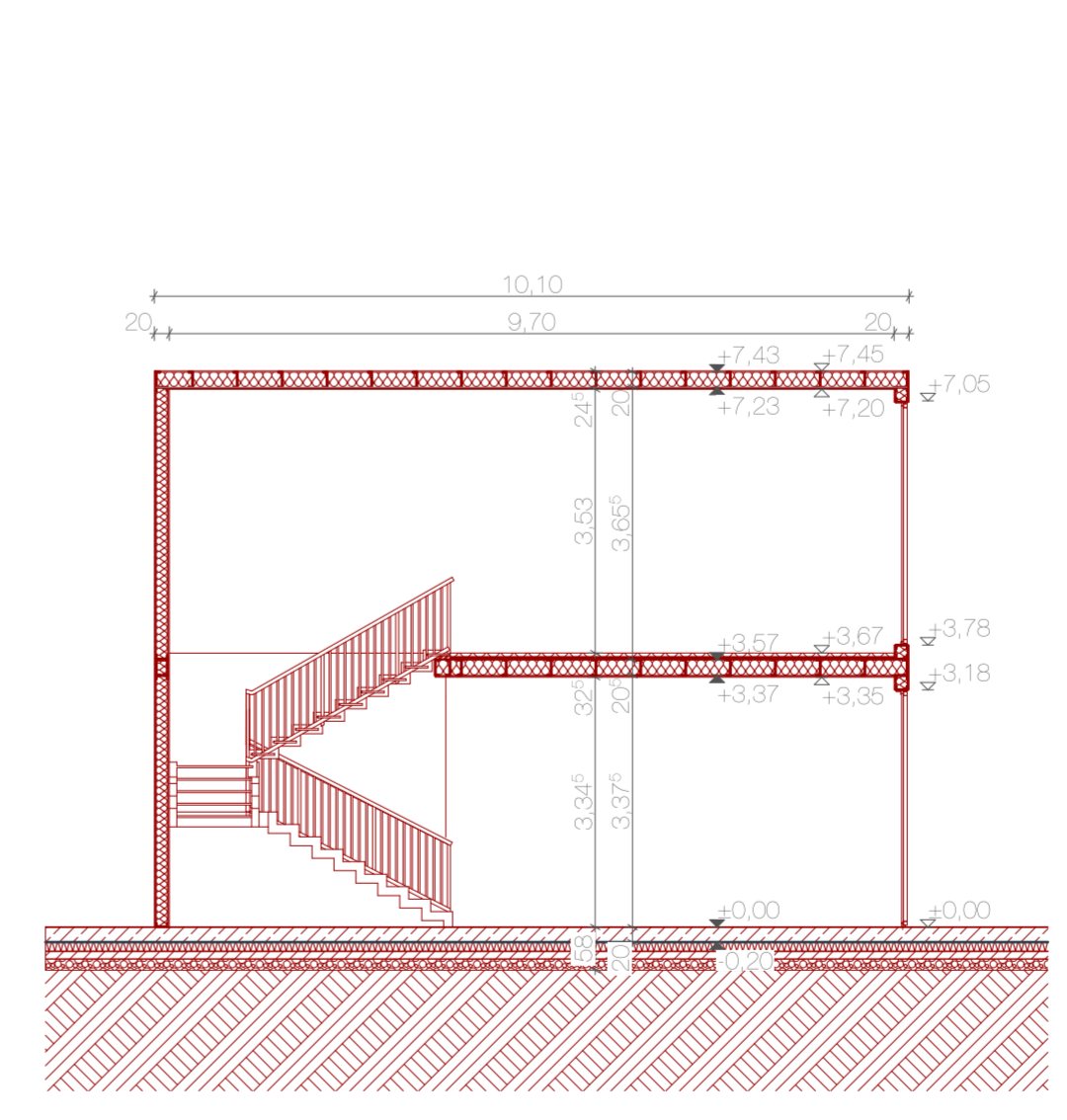
ÁLTALÁNOS BÉRELEMÉNY TERVEK



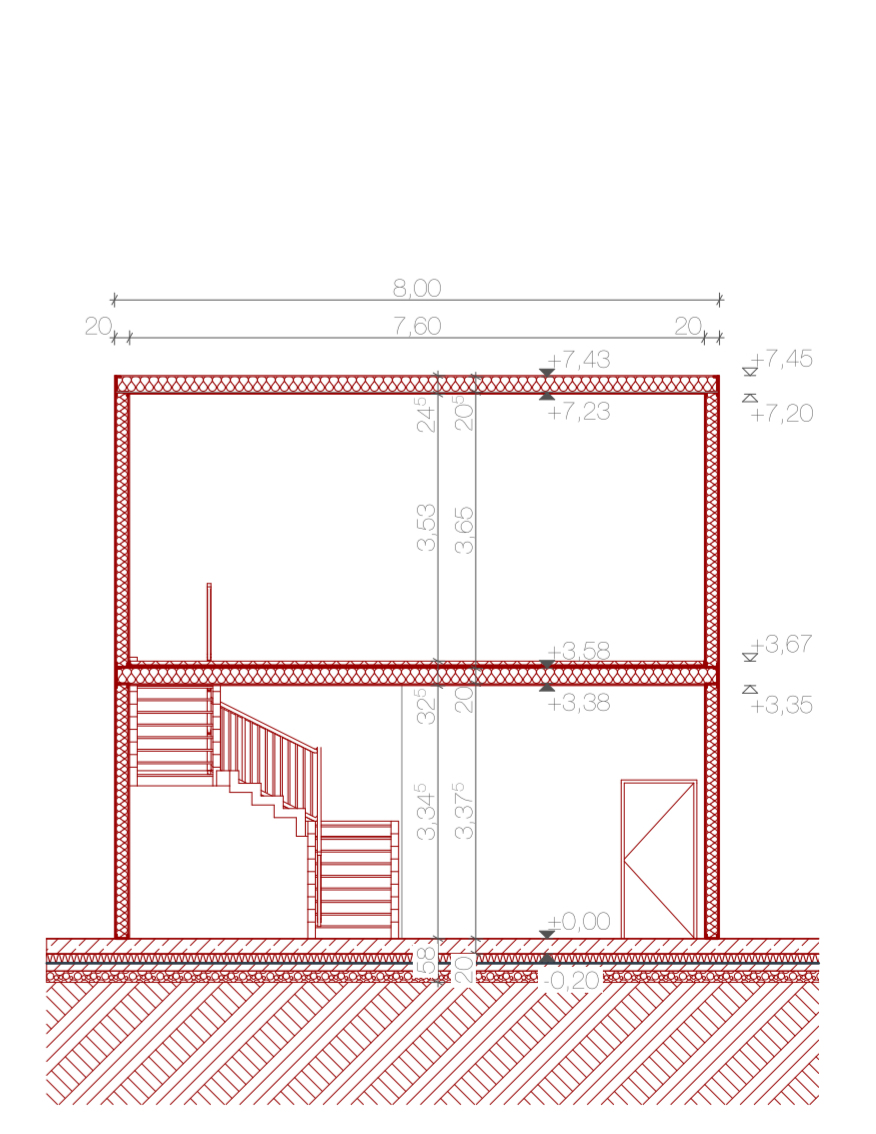
FÖLDSZINTI ALAPRAJZ M=1:100



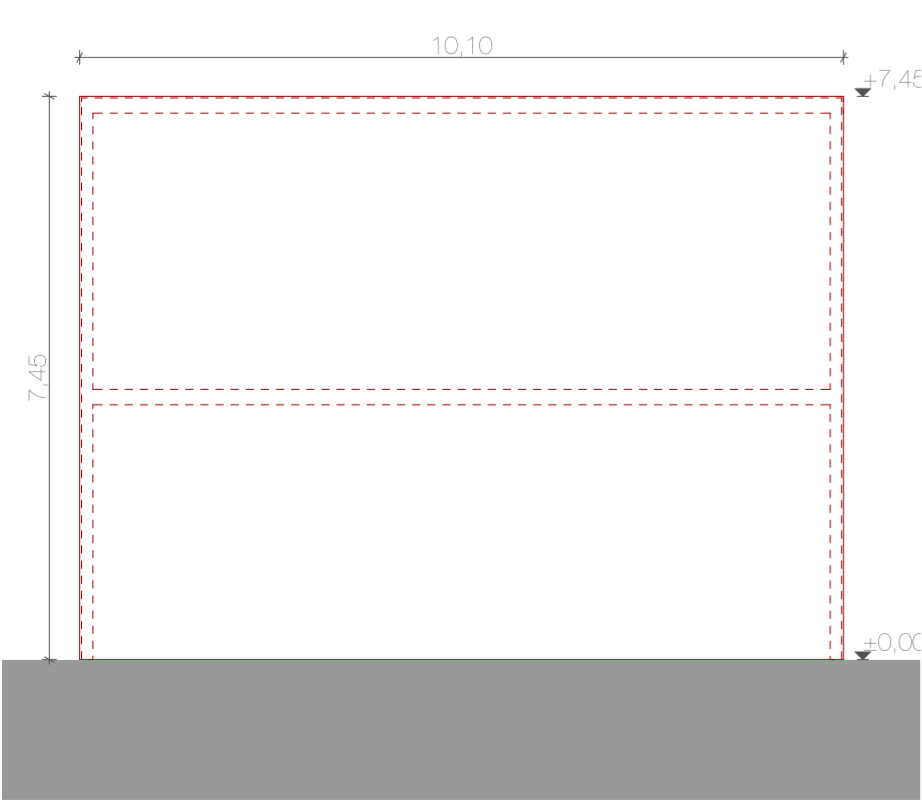
EMELETI ALAPRAJZ M=1:100



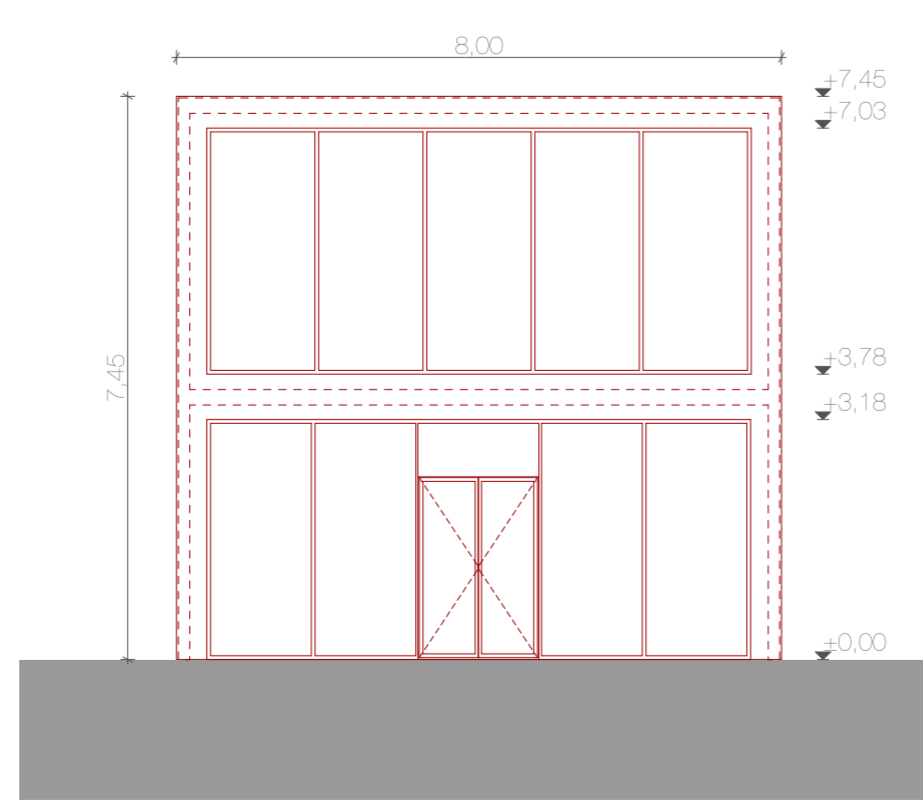
D-D METSZET M=1:100



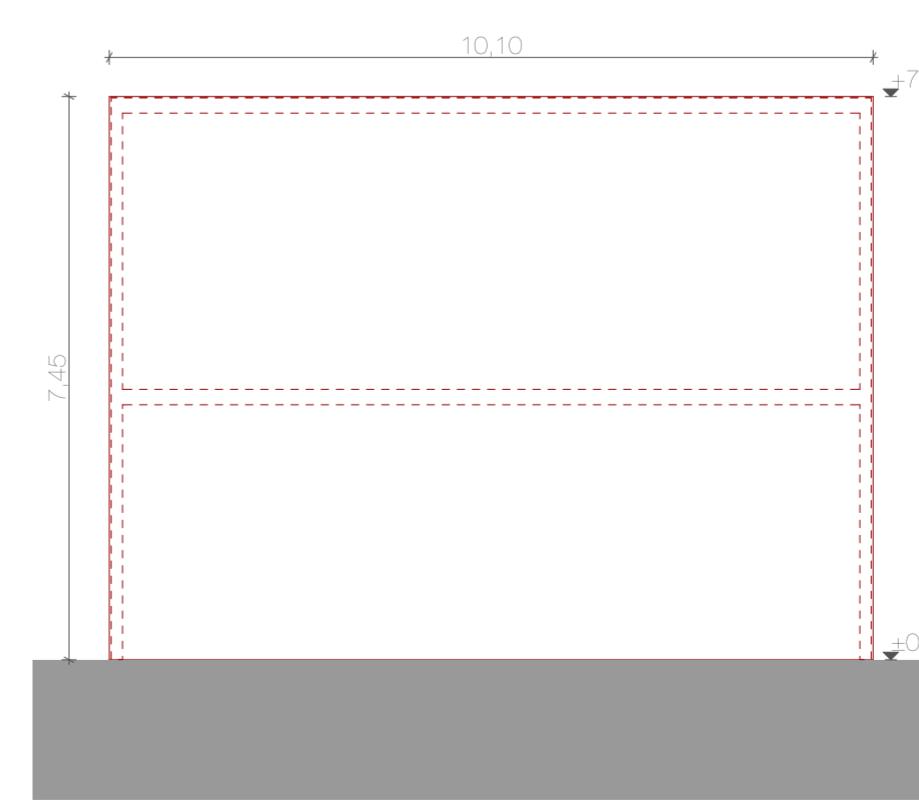
E-E METSZET M=1:100



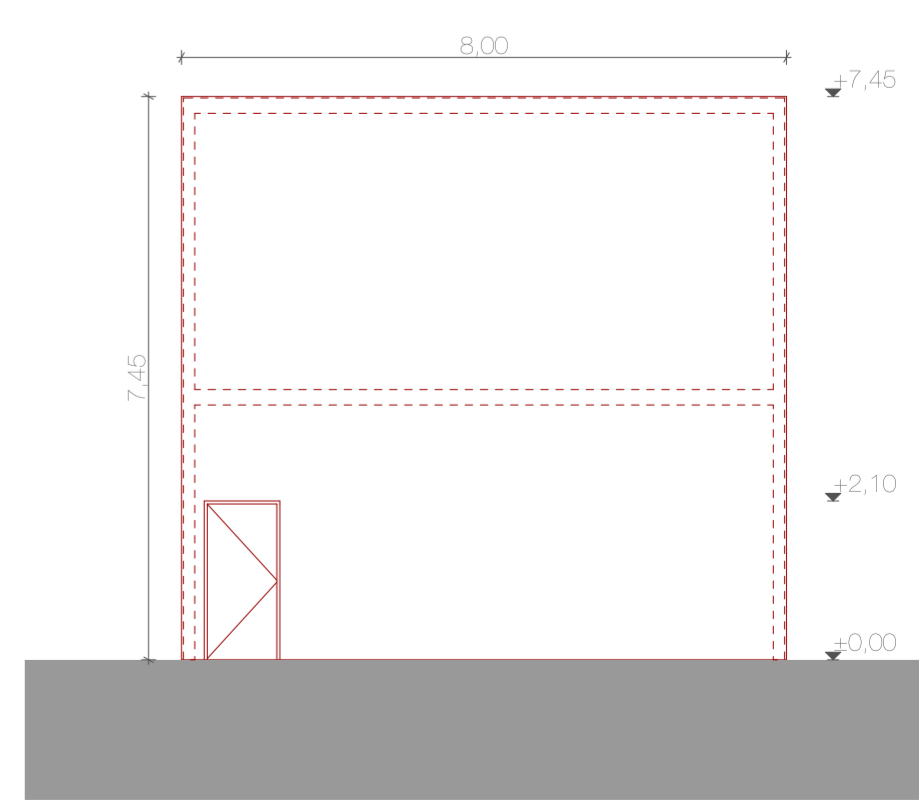
ÉSZAKI HOMLOKZAT M=1:100



KELETI HOMLOKZAT M=1:100



DÉLI HOMLOKZAT M=1:100



NYUGATI HOMLOKZAT M=1:100

