

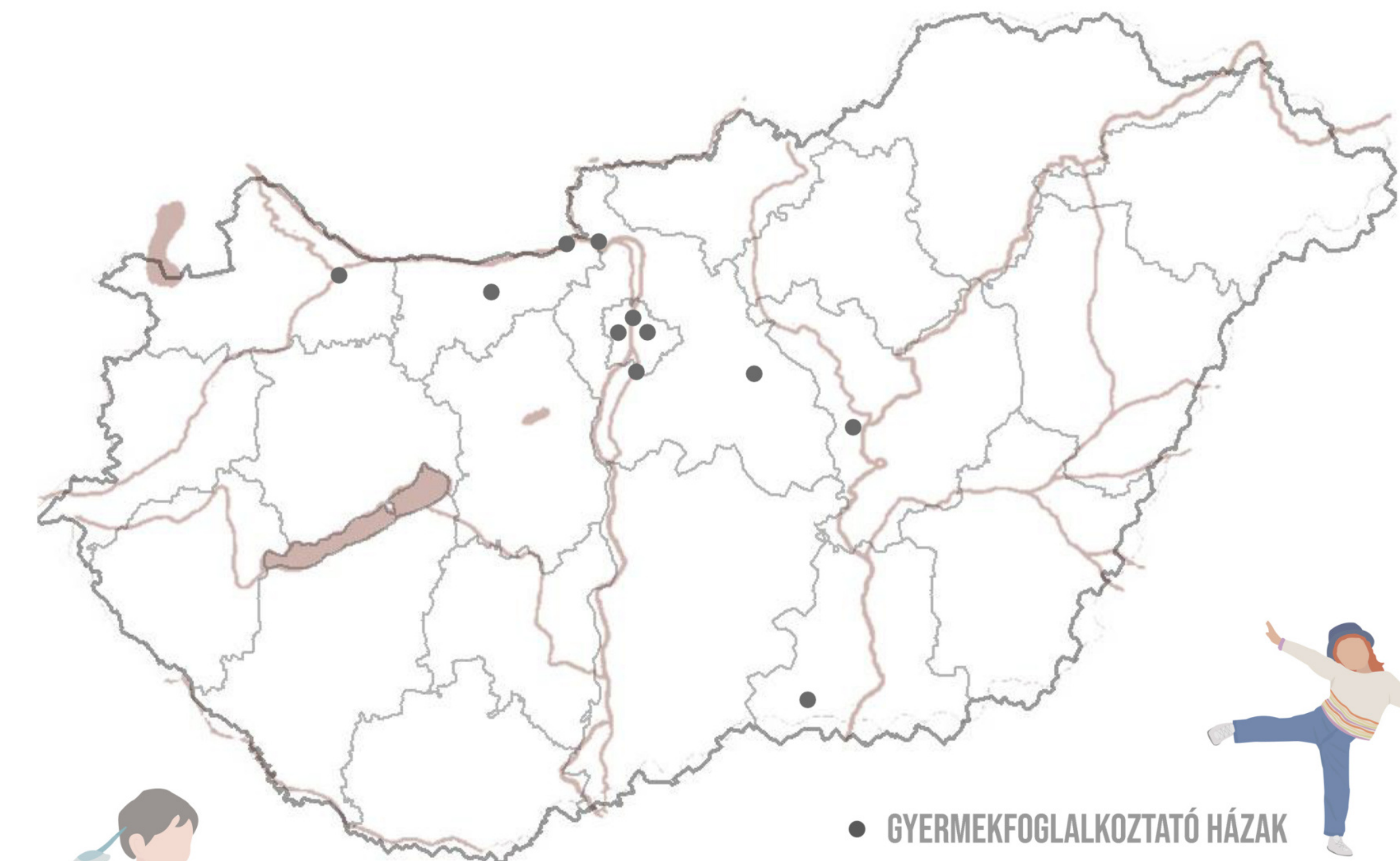
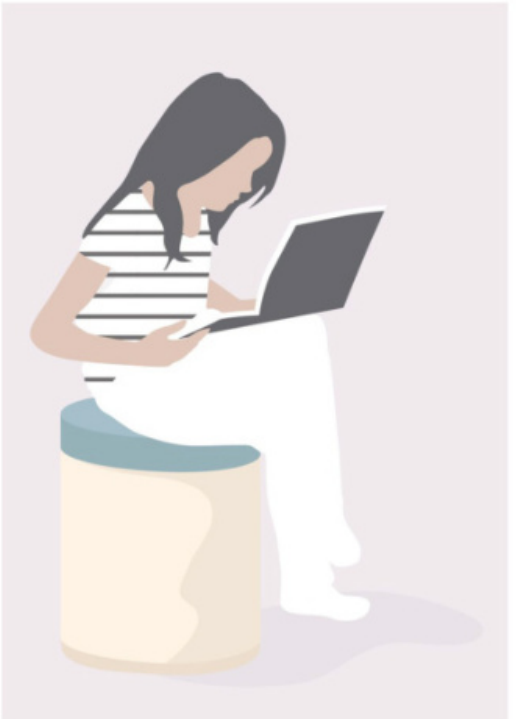
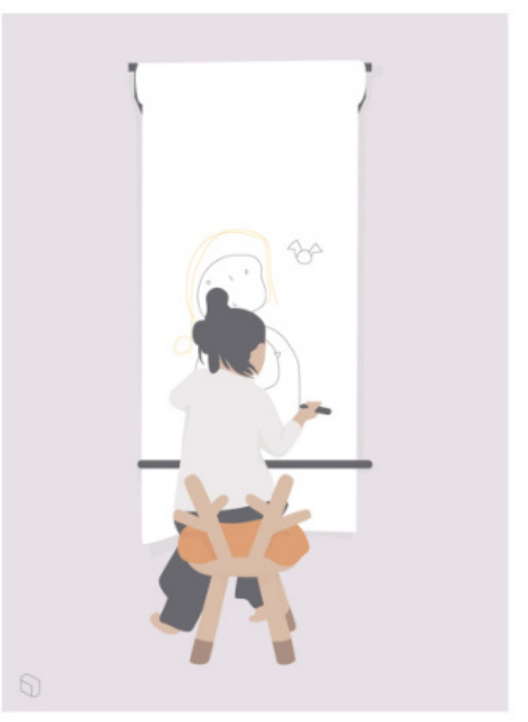
# DIPLOMATERVEZÉS

## // TÉMAVÁLASZTÁS

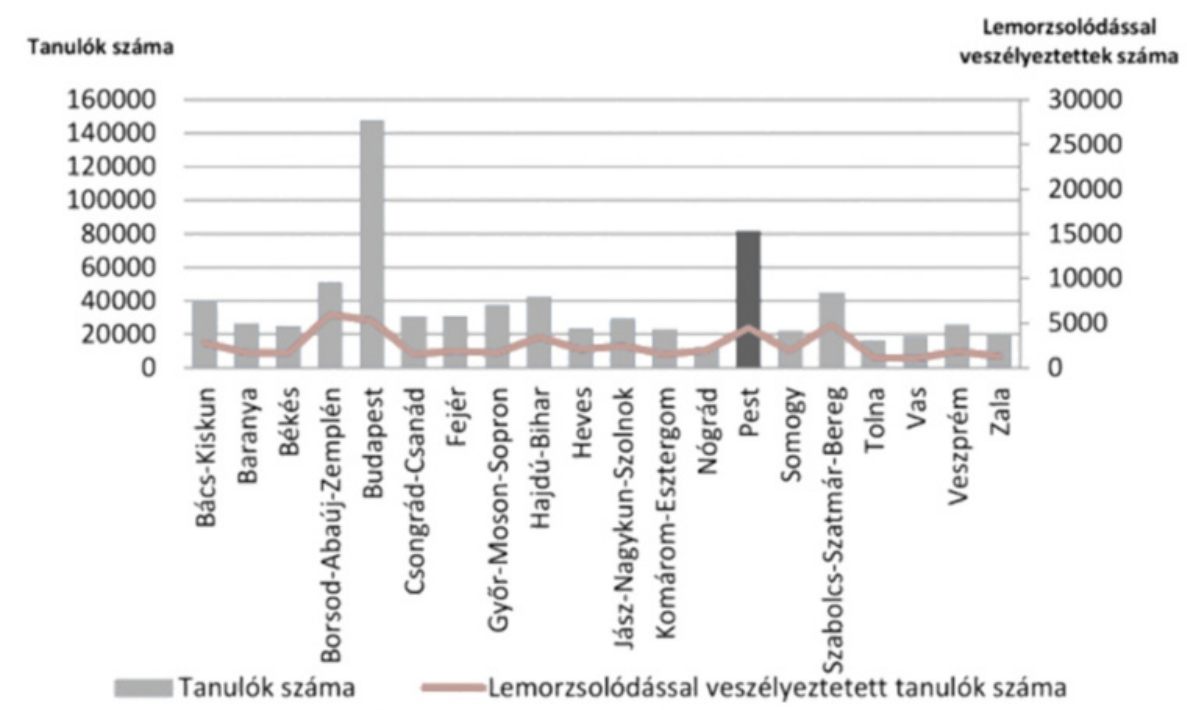
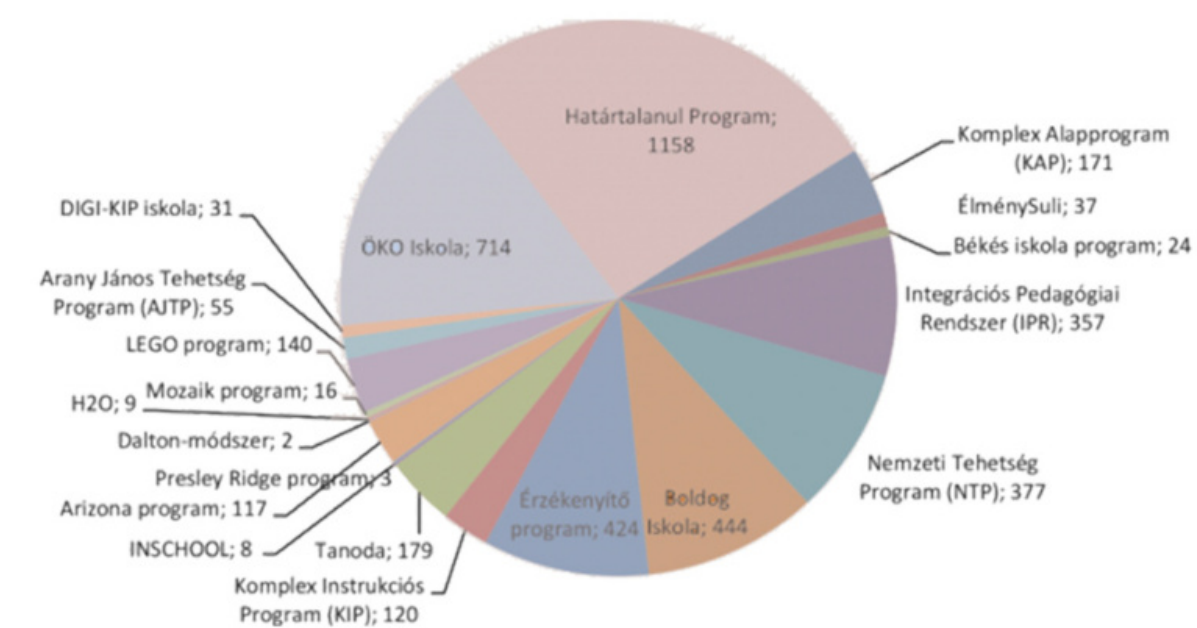
Napjainkban számos tanuló hagyja ott végzettség nélkül az iskolát. Magyarország különböző régiói eltérő képet mutatnak, azonban általánosságban elmondható, hogy egy komoly problémát jelentenek az országnak a tanulmányaikat idő előtt befejező diákok. Az iskola pár évtizede még kiváltság volt, priviligium és diákok százai igyekeztek bekerülni a legjobb iskolákba, ma jellemzően elkerülni igyekeznek azt. Szerintem az oktatás és az iskolai foglalkozások megkezdése a délutáni foglalkozásokkal kezdődik. A gyerekek felismerik, hogy az iskola mennyi érdekes és fontos dolgot taníthat meg számukra.

Céloom egy olyan épület létrehozása, ahol a gyerekek iskola utáni szabadidejüket eltölthetik. Az itt tartott foglalkozásokat az általános iskolában tanító, a zebegényi művésztelpre érkező és egyéb külsős oktatók tartanák. Fontos a gyerekek megismertetése hagyományörző foglalkozásokon keresztül a helyi szokásokkal, kultúrával is. Az idegennyelv-oktatásra jelenleg is nagy hangsúlyt fektet a falu: a lakosság 17%-a sváb, tehát a német nyelv oktatása is fontos célkitűzés. A tehetséges gyerekek képzése mind az iskola országos viszonylatban elfoglalt helyén, mind a falu infrastrukturális helyzetén javítana. A falu a gyerekekben, az oktatás fejlesztésében és a kulturális programok számának növelésében látja a jövőt. A művészeti oktatás Szőnyi István munkásságának révén a falu egyik fontos értéke, ezért ennek megőrzése, fejlesztése hosszútávú cél. Az épületben továbbá kialakításra került egy kiállítóter, ahol az itt készült műveket, alkotásokat lehet elhelyezni. Az óvodáskorú gyerekek számára egy játszószoza is kialakításra került, ahol a programok ideje alatt a foglalkozások iránt kevésbé érdeklődő gyerekek játszhatnak. A tervezési terület hasznosítása az önkormányzati célok között szerepel. Zebegény Integrált Településfejlesztési Stratégiájában szereplő adatok szerint a falu a területet a Szőnyi István Művésztelppel együtt „Művészeti és szellemi örökség megőrzése, bemutatása, kulturális turizmus célterületi akcióterület”-ként szeretné hasznosítani.

A tervezett épület az itt tanuló általános iskolás gyerekek képzésére (6-14 éves) fókuszál, azonban az óvodában foglalkoztatott gyerekek is bevonhatók a programokba. A hétfői rendezvényeken a kicsiktől a nagyokig mindenki megfordulhat itt. A foglalkoztató termek max. 15 fő befogadására alkalmasak, azonban egyszerre több foglalkozás is tartható az épületben.

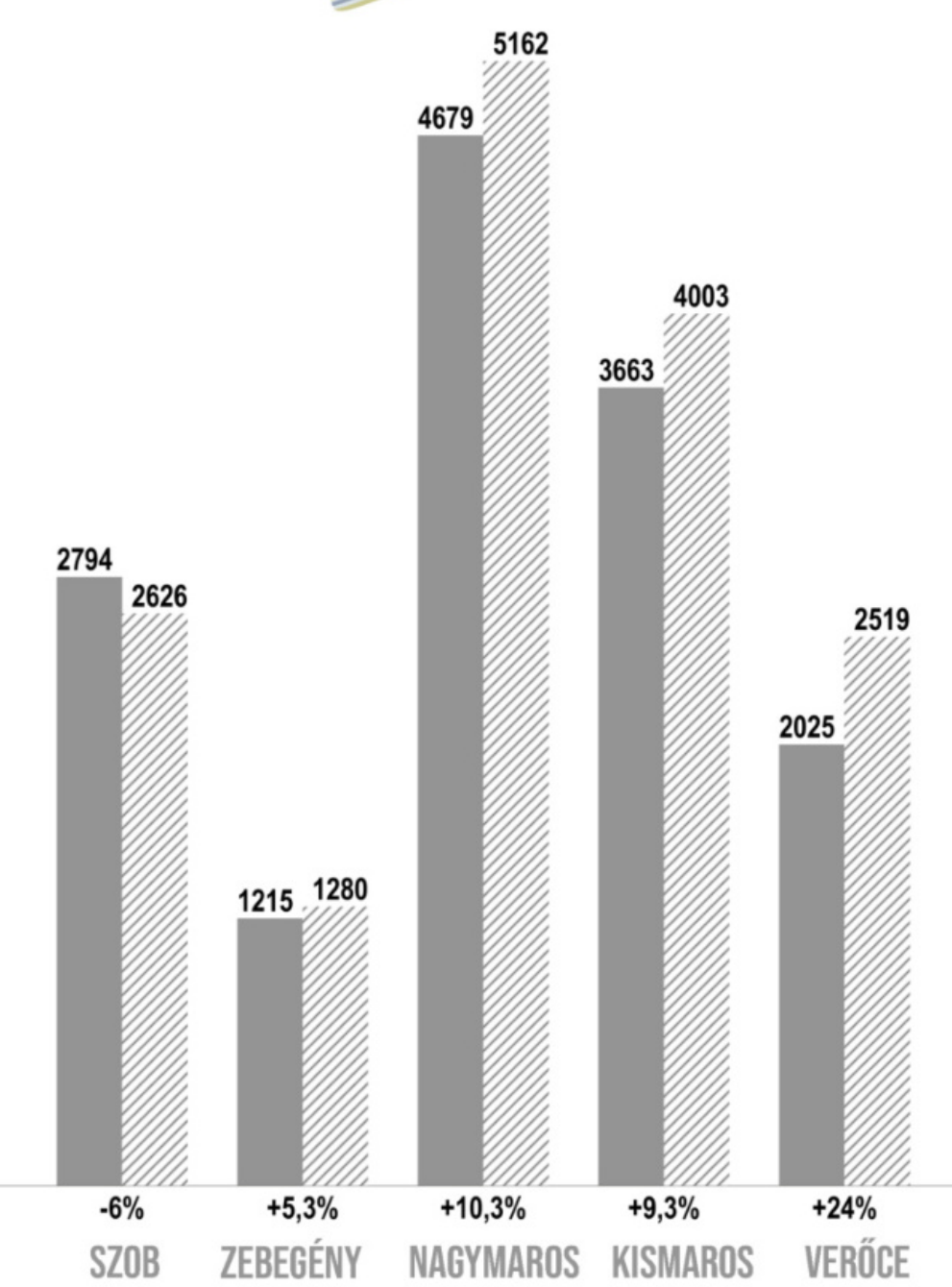


● GYERMEKFOGLALKOZTATÓ HÁZAK

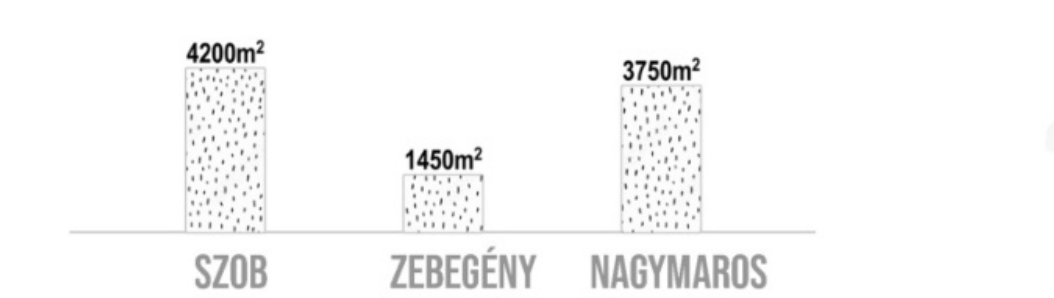


// HÁTRÁNYKOMPENZÁCIÓS PROGRAMOK

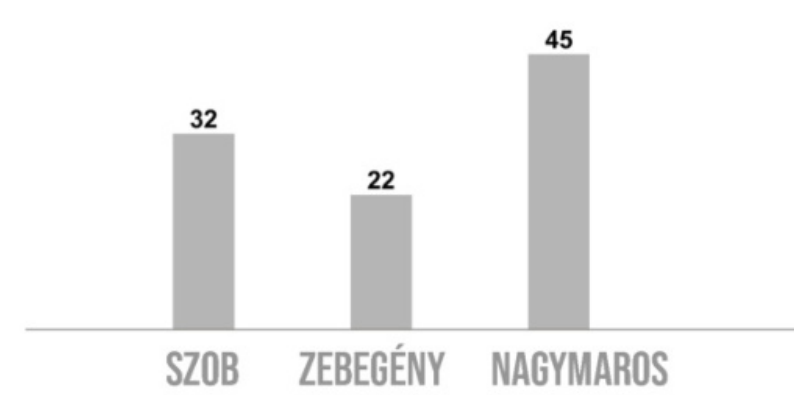
// LEMORZSOLÓDÁSSAL VESZÉLYEZTETETT TANULÓK SZÁMA



// ÁLLANDÓ LAKOSOK SZÁMA 2011/2021



// A TELEPÜLÉSEN TALÁLHATÓ ÁLT. ISK. ALAPTERÜLETE



// EGY OSZTÁLYBA JÁRÓ GYEREKEK SZÁMA (ÁLT.)

## // ELEMZÉSEK

### // TERVEZÉSI TERÜLET



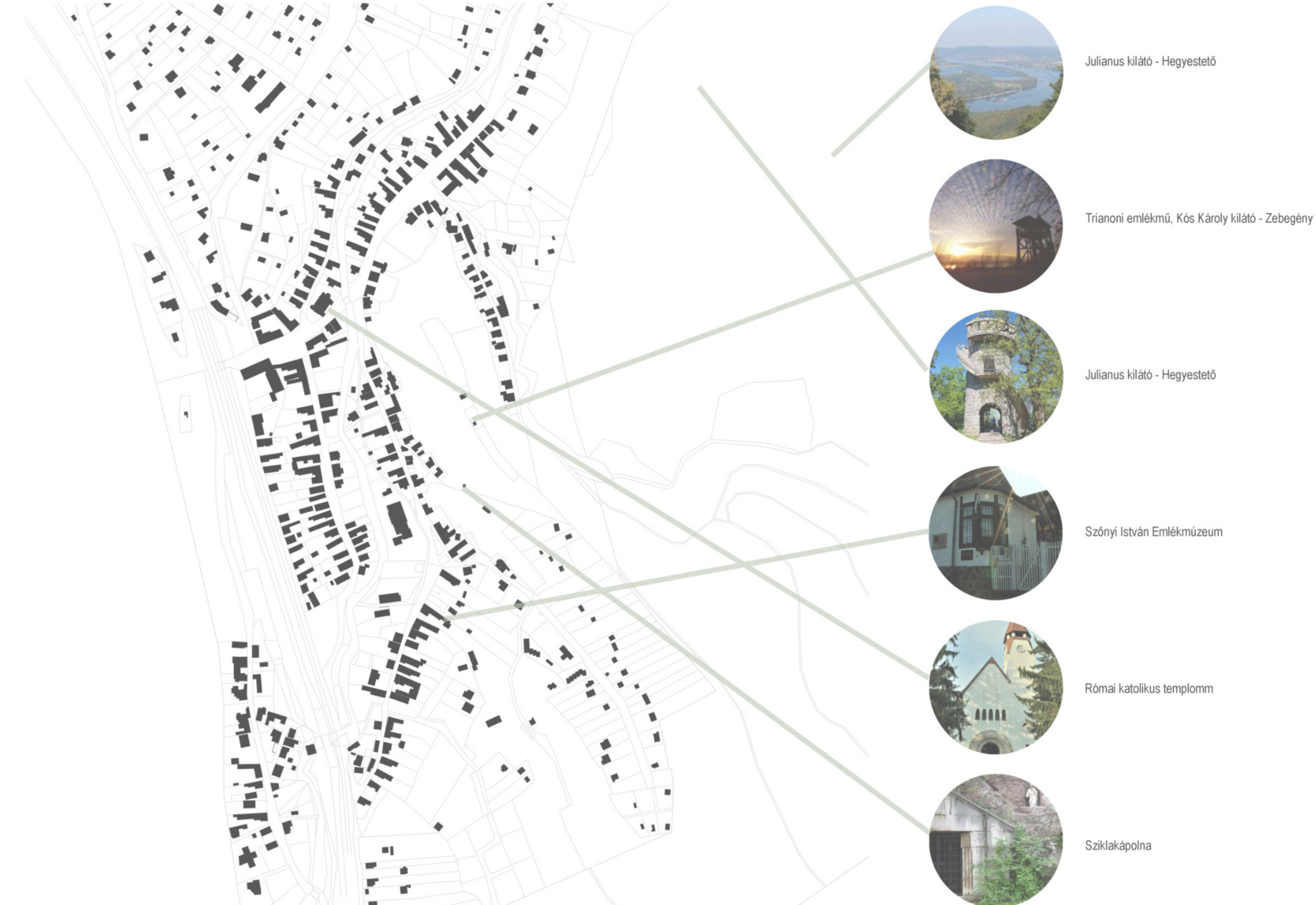
### // HANGULATKÉPEK



### // TELKEK ÖVEZETI BESOROLÁSA ZEBEGÉNYBEN



### // LÁTNIVALÓK A KÖRNYÉKEN



### // HELYSZÍNELEMZÉS

/ Telkek megközelíthetősége

- gyalogosan
- biciklivel
- vonat + gyalogosan
- kis távolságok, járműhasználat mellőzhető

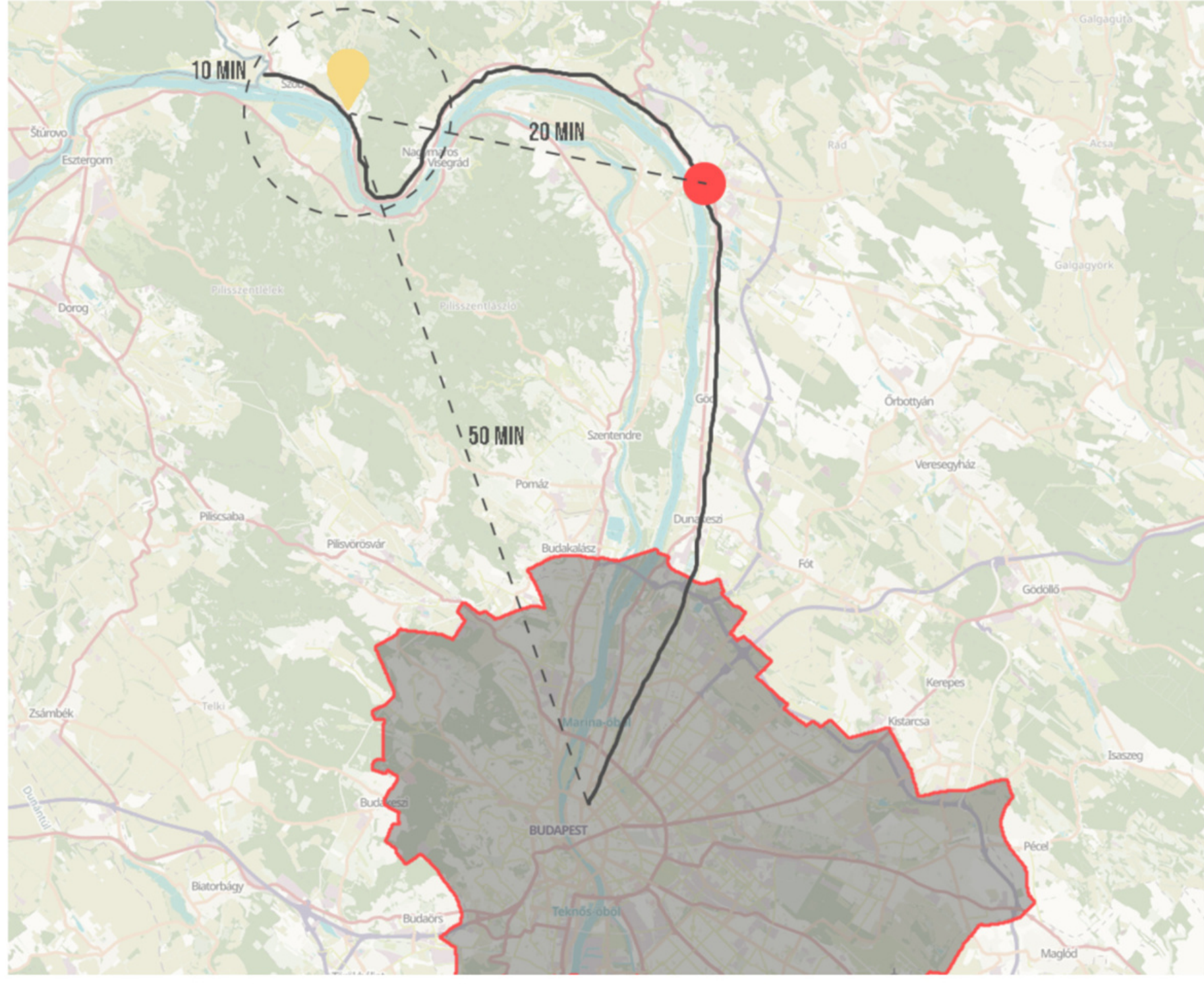
/ Gyerekek számára fentartott épületek

- Szőnyi István Ált. Isk és AMI
- Babapark
- kis játszótér + kondipark
- Szőnyi István művésztelpe és művészklub

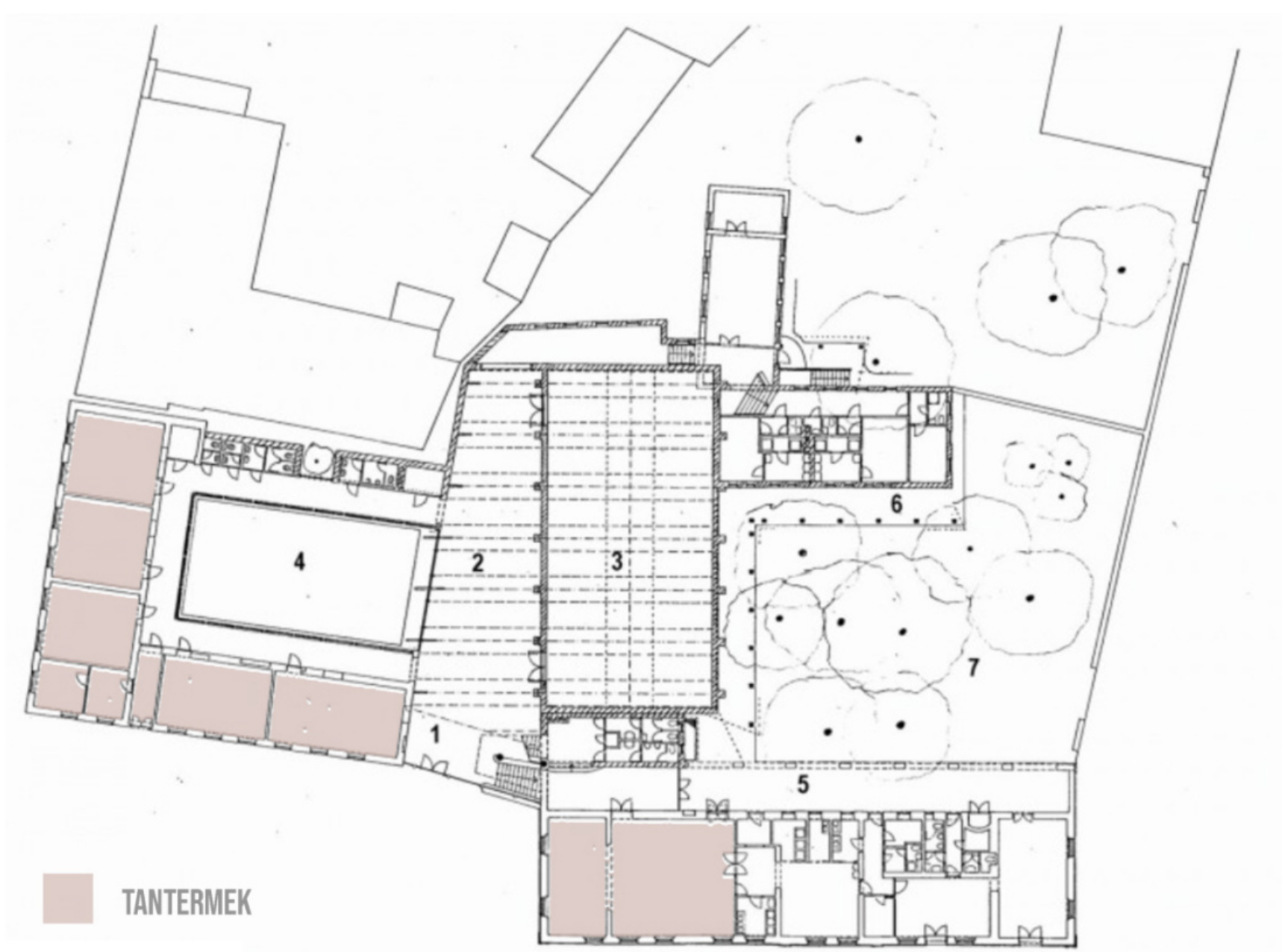


# DIPLOMATERVEZÉS

## // ZEBEGÉNY ELHELYEZKEDÉSE



## SZÖNYI ISTVÁN ÁLTALÁNOS ÉS ALAPFOKÚ MŰVÉSZETI ISKOLA



## // A TERVEZÉSI HELYSZÍN

Zebegény Magyarország egyik legfestőbb helyén fekvő faluja. A település számos művészt megalapított és rendkívüli népszerűségnek örvend ma is a képzőművészek körében. Zebegény leghíresebb alkotóművésze Szőnyi István, aki itt élt és alkotott élete nagy részében, valamint fontos szerepet játszott a falu fellendítésében is. Ma is sok ember látogat ide a festői tájkép és jól kiépített túraútvonalak miatt. A település infrastrukturálisan viszonylag jól ellátott.

A tervezési helyszín Zebegény központjában található. A Malom-patak partján fekszik a Szőnyi István utca és a Bartók József út találkozásánál. A telken tereprendezés történt, a jelenleg itt lévő építmény körül, mely általános iskolaként funkcionált. A terep közel vízszintes az itt történt földmunka révén, a keleti oldalról azonban egy 3 méter magas rézsű határolja. A Malom-patak felőli részen található növényzet megtartása fontos tervezői, illetve tájvédelmi feladat. A területen lévő összes 20 cm-nél nagyobb törzsátmérővel rendelkező fa megőrzésre javasolt. A telken található „Forra” ház bontásra kerül, mind tartószerkezeti, mind épületszerkezeti szempontok szerint mérlegelve.

Jelenleg az iskolában a délutáni szakkörök és a foglalkozások a napközis felügyelet mellett működnek. Az iskolában minden évfolyamon egy osztály működik 20-25 fővel, az iskola teljes létszáma kb. 150-160 fő minden évben. Az itt tanuló diákok több mint fele „bejárós”, azaz nem zebegényi gyermek. Az iskola a környéki iskolákkal való összehasonlításban előkelő helyet foglal el. Zebegényt egyre több fiatal pár választja magának letelepedési helyül, a falu mégis az elöregedés problémájával néz szembe. A fiatalok az általános iskola után gimnáziumi és egyetemi éveiket más településeken töltik, és kevesen térnek vissza. A fiatal párok olyan településeket választanak szívesen, ahol az infrastruktúra jól kiépített és az oktatás magas színvonalon történik leendő gyermekeik érdekében. A falu egyik rövidtávú célja tehát, hogy itt tartassa a fiatalokat, és hogy a népesség koreloszlási arányán javítson; mindenképp a párok ideköltözési kedvén szeretne javítani.

„... A projekt tartalma látogató központ építése a Mackó ház helyén, szálláshelyek kialakítása, turistapihenő és piactér...” Hutter Jánosné polgármester tájékoztatója a 2019-es pályázaton elnyert összeg hasznosításáról. A készülő látogatóközponthoz kiegészítésként szolgálja a tervezett gyermekfoglalkoztató ház, ahol a falu közösségi rendezvényeket is tud tartani.



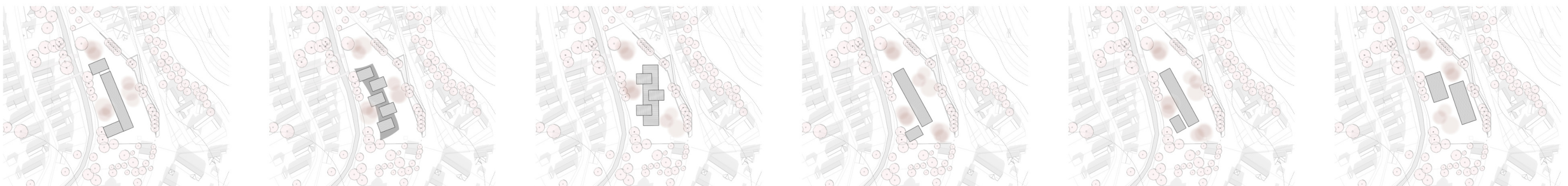
## // TERVEZETT FELÚJÍTÁSOK A FALUBAN



## // TERVEZÉSI TERÜLET JELENLEGI ÁLLAPOT



## // BEÉPÍTÉSVIZSGÁLAT

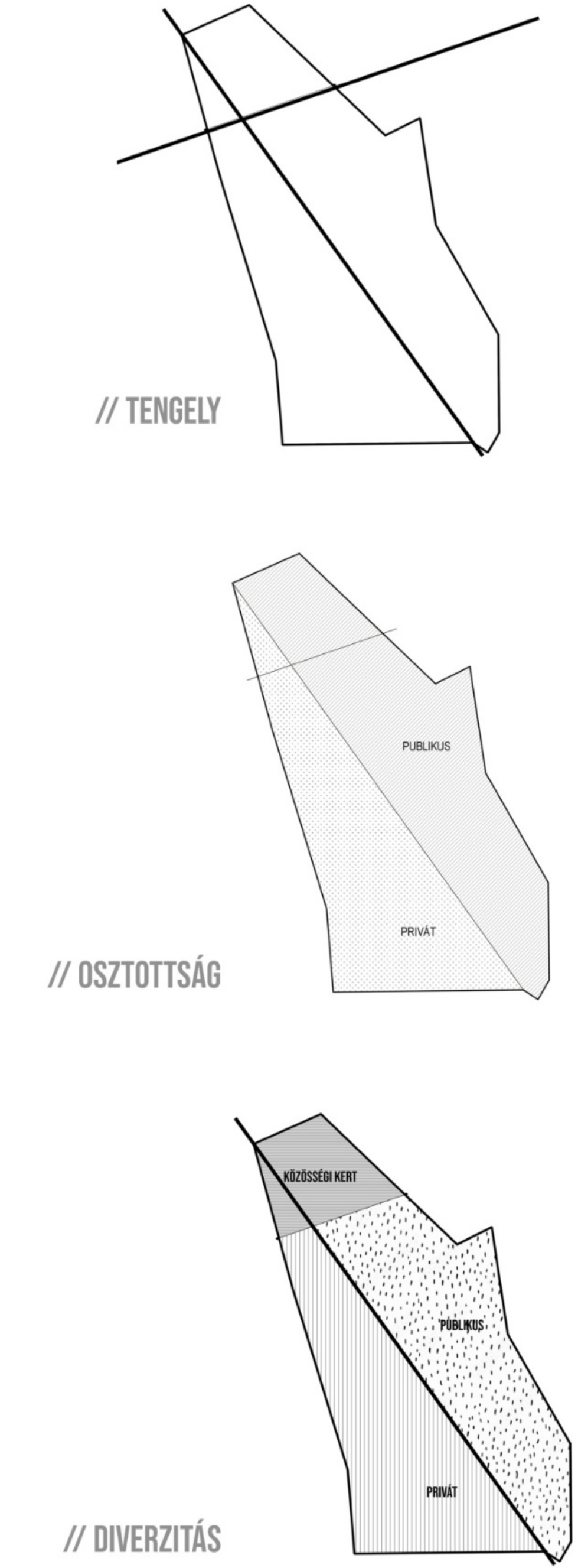


# DIPLOMATERVEZÉS

// ÁTNÉZETI HELYSZÍNRAJZ M=1:1000



// BEÉPÍTÉSI KONCEPCIÓ



// HELYSZÍNRAJZ M=1:500



Fűszernövény kert



Közösségi kert, oktatókert



Sportolási lehetőség



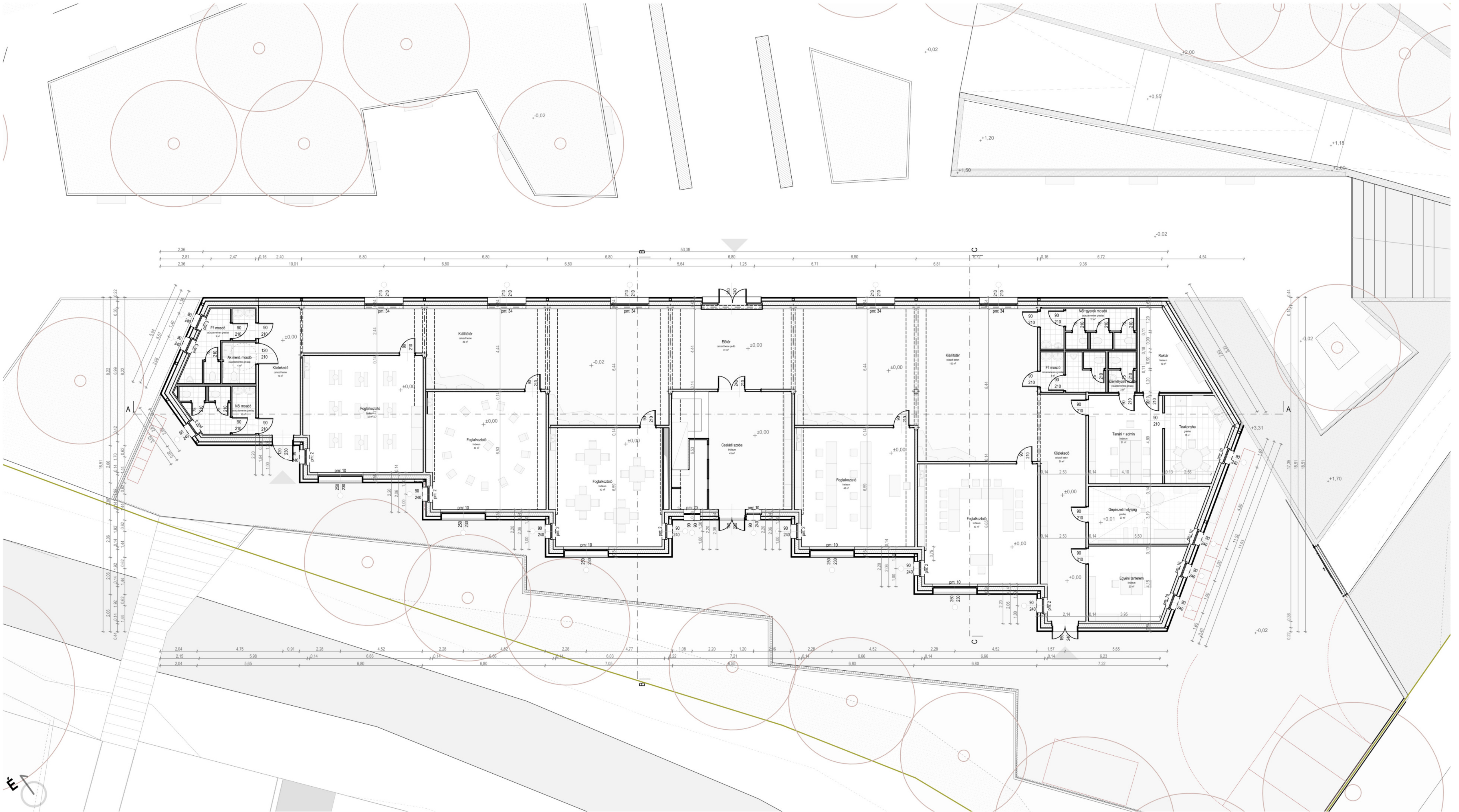
Bababarát



Kültéri mászófal

# DIPLOMATERVEZÉS

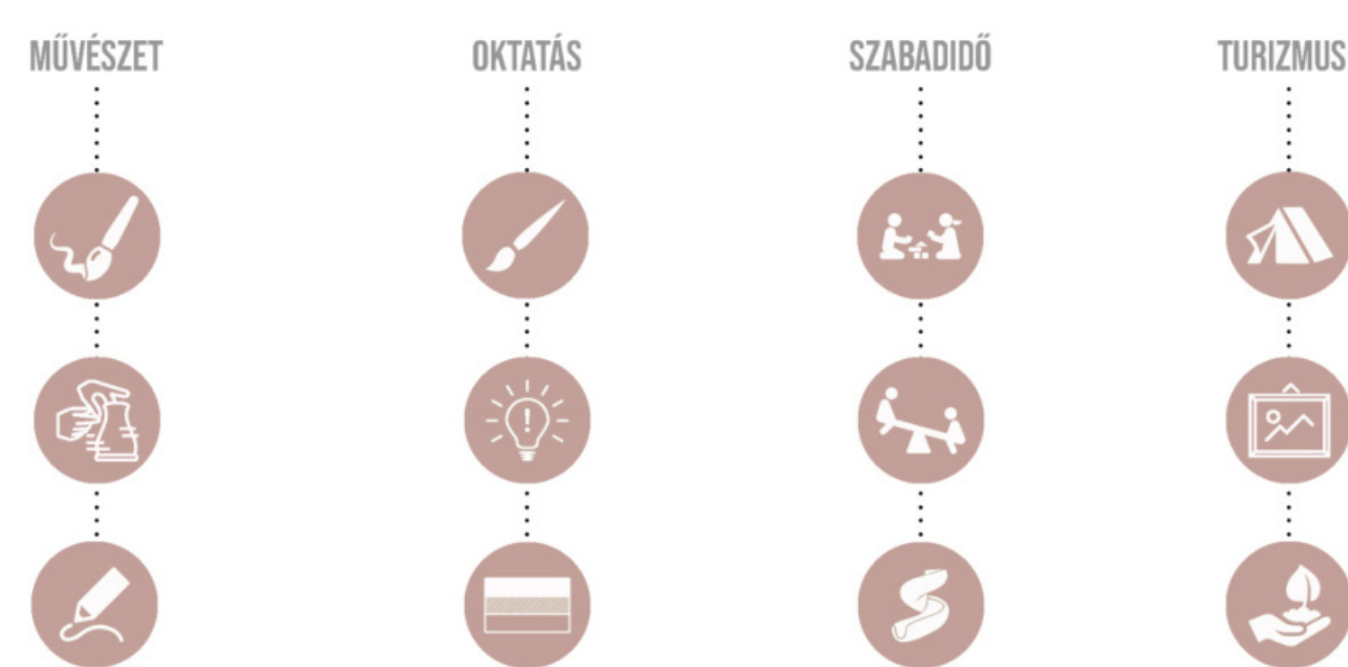
// FÖLDSZINTI ALAPRAJZ M=1:100



## // TÉRALAKÍTÁS GYEREKEK SZÁMÁRA



## // TERVEZÉSI PROGRAM



## // HELYSÉGIGÉNY

HASZNÁLÓK:	NAPI TEVÉKENYSÉGEK:	HELYISÉGIGÉNYEK:
gyerekek	<ul style="list-style-type: none"> <li>megérkezés</li> <li>esetleges öltözködés (télien)</li> <li>csoportos / egyéni foglalkozások</li> <li>játékos</li> <li>esetleges öltözködés (télien)</li> <li>távozás</li> </ul>	<ul style="list-style-type: none"> <li>előtér (ideiglenes ruhatároló)</li> <li>csoportos foglalkoztató termek</li> <li>mosdók</li> <li>egyéni foglalkoztató terem</li> <li>látározószoba</li> <li>raktár</li> <li>mászófal, gördeszkázási lehetőség, közösségi kert</li> </ul>
dolgozók	<ul style="list-style-type: none"> <li>megérkezés</li> <li>esetleges öltözködés (télien)</li> <li>csoportos / egyéni foglalkozások</li> <li>megtartása</li> <li>pihenődő</li> <li>csoportos / egyéni foglalkozások</li> <li>megtartása</li> <li>esetleges öltözködés (télien)</li> <li>távozás</li> </ul>	<ul style="list-style-type: none"> <li>előtér (ideiglenes ruhatároló)</li> <li>tanári / adminisztrációs szoba / tárgyaló</li> <li>dolgozó mosdó</li> </ul>
külsősök szülők, látogatók	<ul style="list-style-type: none"> <li>megérkezés</li> <li>esetleges öltözködés (télien)</li> <li>kiállítás megtekintése, várakozás</li> <li>esetleges öltözködés (télien)</li> <li>távozás</li> </ul>	<ul style="list-style-type: none"> <li>előtér (ideiglenes ruhatároló)</li> <li>kiállítóter / várakozó</li> <li>mosdó</li> </ul>

## // AZ ÉPÜLET FŐBEJÁRATA



# DIPLOMATERVEZÉS

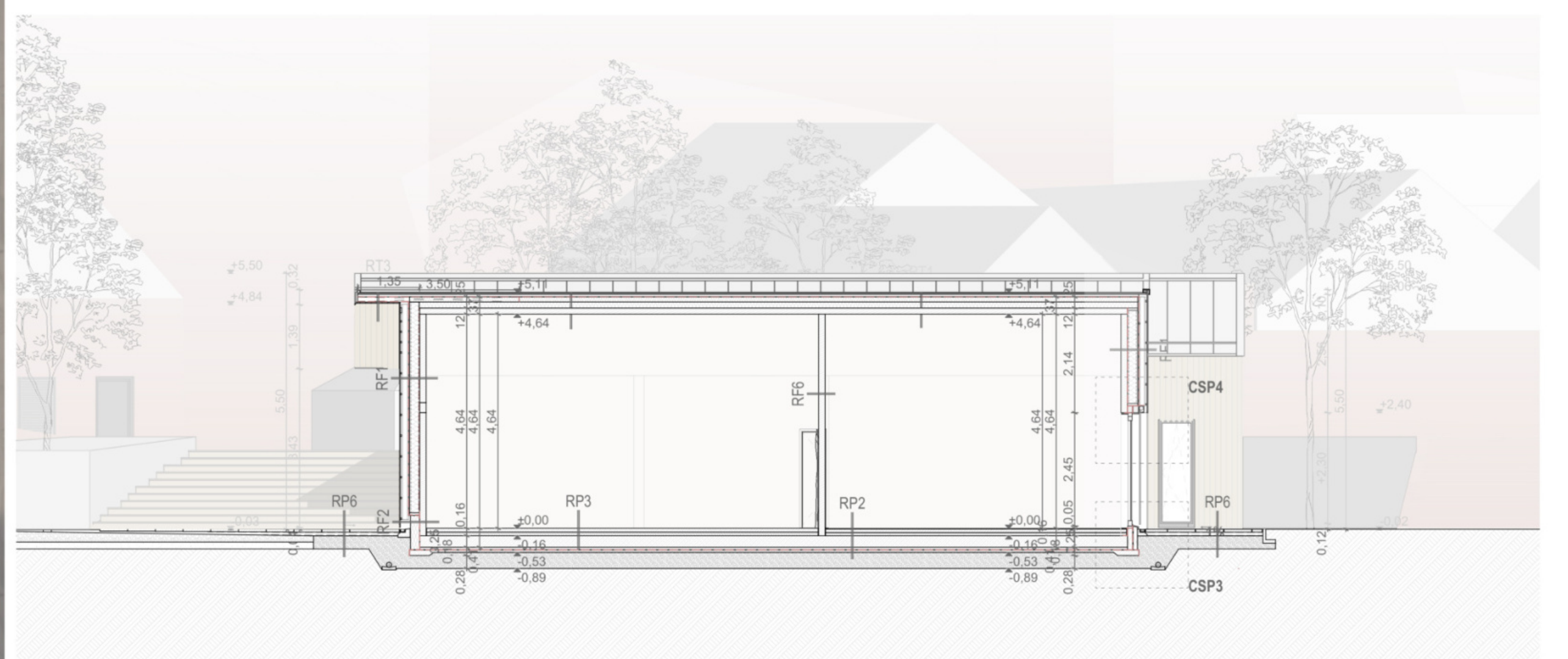
// NYUGATI HOMLOKZAT M=1:100



// DÉLI HOMLOKZAT M=1:100



// A-A METSZET M=1:100



// B-B METSZET M=1:100

# DIPLOMATERVEZÉS

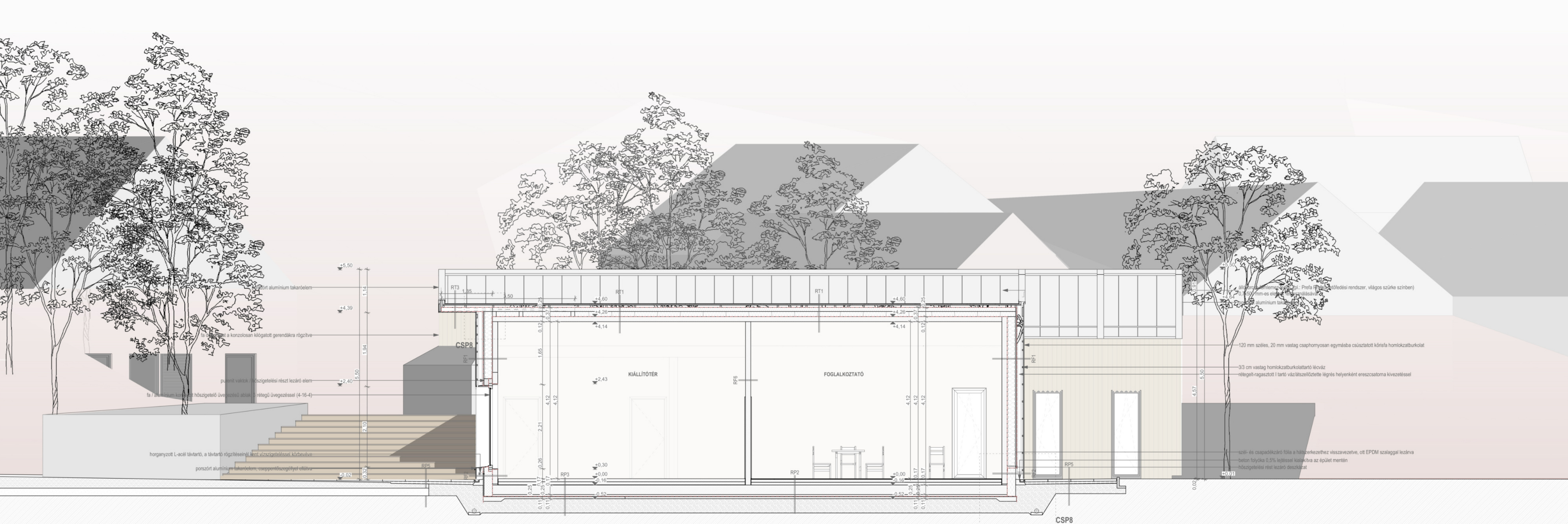
## // KELETI HOMLOKZAT M=1:100



## // ÉSZAKI HOMLOKZAT M=1:100



## // C-C METSZET M=1:50

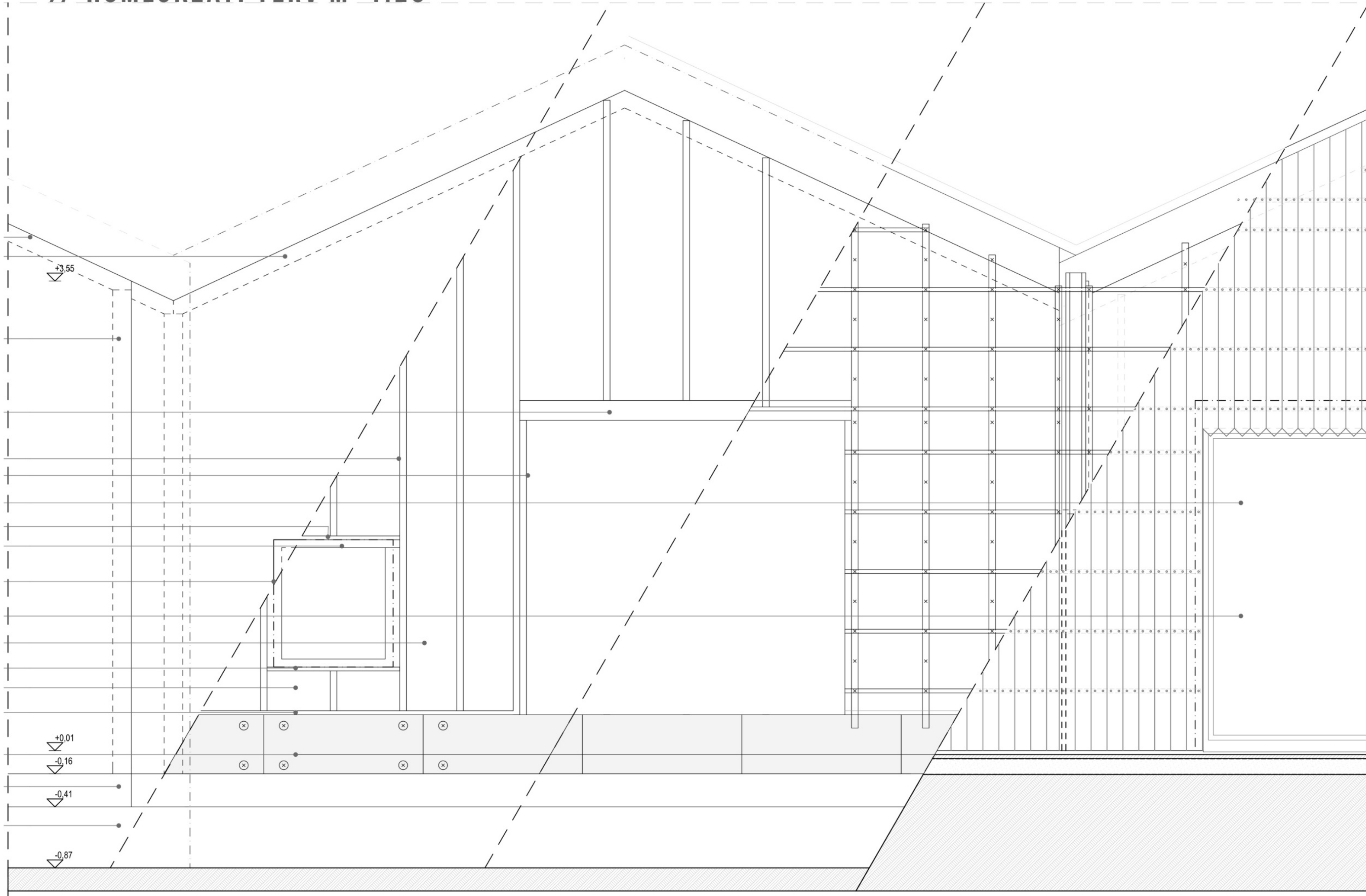


## // ALKALMAZOTT RÉTEGRENDÉK

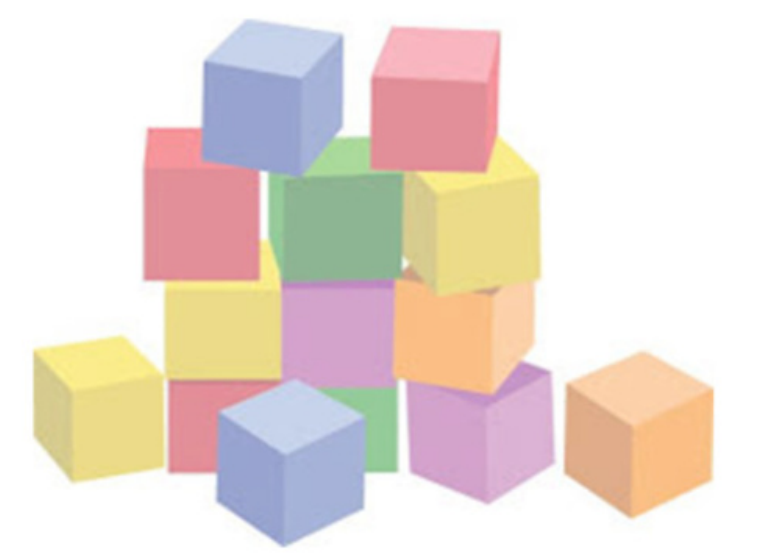
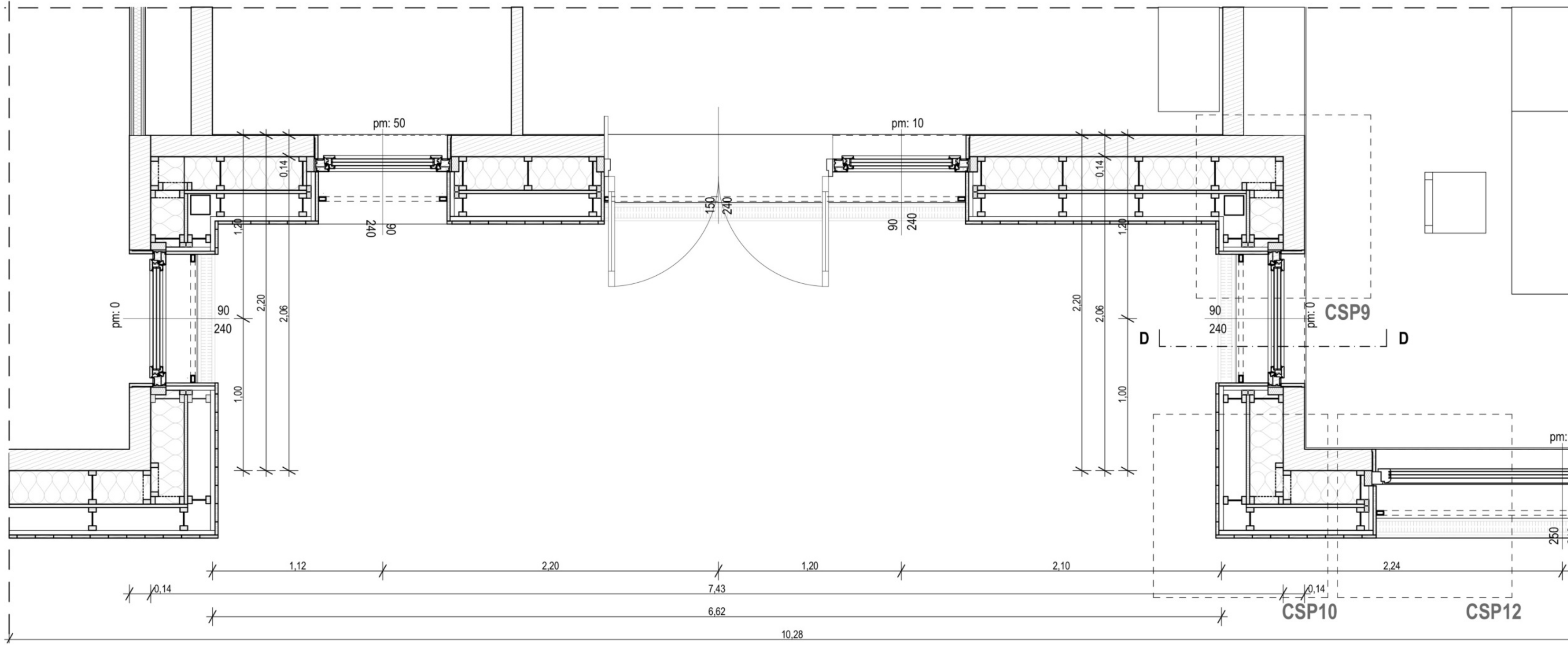
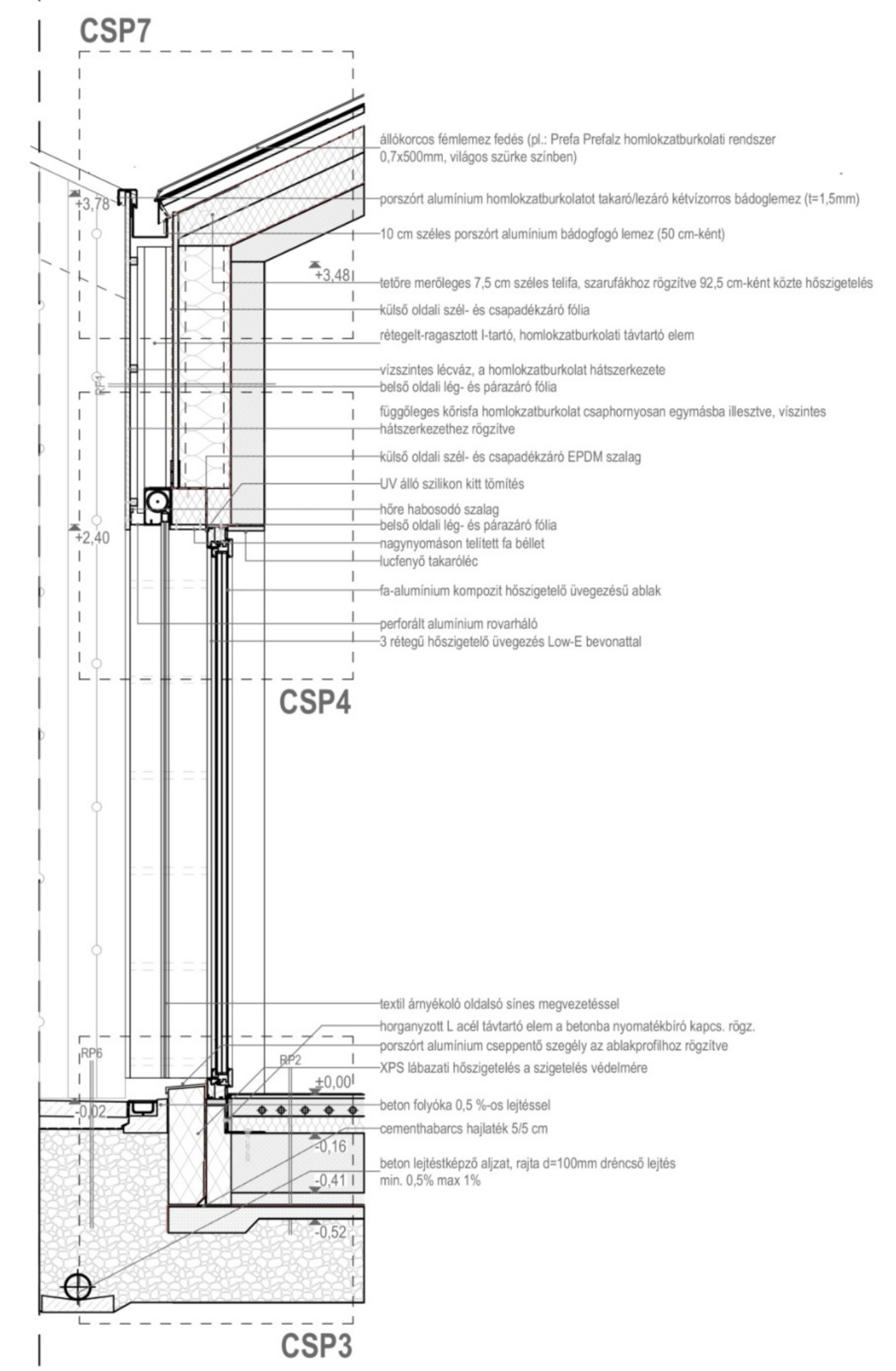
- |   |  |   |   |   |   |  |  |   |  |  |  |  |   |  |   |
|---|--|---|---|---|---|--|--|---|--|--|--|--|---|--|---|
| <p><b>RP1</b> Talajon fekvő padló, greslap burkolattal tartószék. feletti rétegvastagság: <math>\Sigma</math> 16 cm<br/>0,9 cm R10 - csúszásmentességi osztályú (DIN 51 130) és rugalmas fugázóval fugázott greslap lapburkolat (pl.: Zakerámia Ancient "ANCIENT", Gresie port., 450x450, grej) max. 45x45 cm lapméretig<br/>0,5 cm flexibilis ragasztó (KERAFLEX EASY S1)<br/>2 cm aljakategóriás cementhabzsalu önterülő aljakategóriával (pl.: BOTAMENT M51)<br/>7,5 cm cement esztrich fölébeton (kis szemmagysági 0-8 mm, 350-450 kg/m<sup>3</sup> cementmennyiséggel), a falcsatlakozásoknál 1 cm öntapadó PE hablemmez hőszigeteléssel<br/>1 rtg. PE technológiai fólia 20 cm átfedéssel lazán fektetve, a toldásokban vízálló szalaggal összeragasztott (pl.: Masterplast Építési reg PE fólia 0,15mm)<br/>5 cm lépéshálós EPS hőszigetelés nyomószilárdság <math>\geq</math> 150kPa (pl.: Austrotherm EPS AT-N150)<br/>25 cm statikus áttal méretezett vasbeton lemezalap<br/>5 cm szerezőbeton C8-C12<br/>1 rtg. geotextília 200 gr/m<sup>2</sup> (pl.: Mapei Polydren 200)<br/>1 rtg. 4 mm víg. poliszterfátyol beütéses SBS modifikált bitumenes vastaglemmez szigetelés (talajnedvesség ellen pl.: ELASTOBOND S6 ULTRA) teljes felületen légóvzással ragasztva min. 10 cm állapotállással<br/>1 rtg. 2 mm hideg bitumenmáz keliölés (pl.: Mapei Polymer primer odószeres bitumenes keliölés)<br/>6-8 cm szigetelőtartó szerezőbeton C8-C12<br/>1 rtg. PE technológiai fólia 20 cm átfedéssel lazán fektetve, a toldásokban vízálló szalaggal összeragasztott (pl.: Masterplast Építési reg PE fólia 0,15mm)<br/>30-400 cm üveghab granulátum 1:1,3 arányban tömörítve (pl.: Energoceel üveghab granulátum)<br/>1 rtg. geotextília 300 gr/m<sup>2</sup> (pl.: Mapei Polydren 300)<br/>termett talaj</p> | <p><b>RP2</b> Talajon fekvő padló, linóleum burkolattal tartószék. feletti rétegvastagság: <math>\Sigma</math> 16 cm<br/>0,25 cm linóleum burkolat a helyszínen terítve, ragasztva (pl.: Tarkett Originale Essenza 2,5 mm)<br/>0,1 cm disperziós kötőanyagú ragasztó (pl.: Mapei Ultrabond Eco V4 SP ragasztó)<br/>2 cm aljakategóriás cementhabzsalu önterülő aljakategóriával (pl.: BOTAMENT M51)<br/>7,5 cm cement esztrich fölébeton (kis szemmagysági 0-8 mm, 350-450 kg/m<sup>3</sup> cementmennyiséggel), a falcsatlakozásoknál 1 cm öntapadó PE hablemmez hőszigeteléssel<br/>1 rtg. PE technológiai fólia 20 cm átfedéssel lazán fektetve, a toldásokban vízálló szalaggal összeragasztott (pl.: Masterplast Építési reg PE fólia 0,15mm)<br/>5+2 cm lépéshálós EPS hőszigetelés nyomószilárdság <math>\geq</math> 150kPa (pl.: Austrotherm EPS AT-N150)<br/>25 cm statikus áttal méretezett vasbeton lemezalap<br/>5 cm szerezőbeton C8-C12<br/>1 rtg. geotextília 200 gr/m<sup>2</sup> (pl.: Mapei Polydren 200)<br/>1 rtg. 4 mm víg. poliszterfátyol beütéses SBS modifikált bitumenes vastaglemmez szigetelés (talajnedvesség ellen pl.: ELASTOBOND S6 ULTRA) teljes felületen légóvzással ragasztva min. 10 cm állapotállással<br/>6-8 cm szigetelőtartó szerezőbeton C8-C12<br/>1 rtg. PE technológiai fólia 20 cm átfedéssel lazán fektetve, a toldásokban vízálló szalaggal összeragasztott (pl.: Masterplast Építési reg PE fólia 0,15mm)<br/>30-400 cm üveghab granulátum 1:1,3 arányban tömörítve (pl.: Energoceel üveghab granulátum)<br/>1 rtg. geotextília 300 gr/m<sup>2</sup> (pl.: Mapei Polydren 300)<br/>termett talaj</p> | <p><b>RP3</b> Talajon fekvő padló, csiszolt beton burkolattal tartószék. feletti rétegvastagság: <math>\Sigma</math> 16 cm<br/>8 cm cement esztrich fölébeton végező csiszolt felülettel kialakítva (kis szemmagysági 0-8 mm, 350-450 kg/m<sup>3</sup> cementmennyiséggel), a falcsatlakozásoknál 1 cm öntapadó PE hablemmez hőszigeteléssel<br/>1 rtg. PE technológiai fólia 20 cm átfedéssel lazán fektetve, a toldásokban vízálló szalaggal összeragasztott (pl.: Masterplast Építési reg PE fólia 0,15mm)<br/>0,8 cm lépéshálós EPS hőszigetelés nyomószilárdság <math>\geq</math> 150kPa (pl.: Austrotherm EPS AT-N150)<br/>25 cm statikus áttal méretezett vasbeton lemezalap<br/>5 cm szerezőbeton C8-C12<br/>1 rtg. geotextília 200 gr/m<sup>2</sup> (pl.: Mapei Polydren 200)<br/>1 rtg. 4 mm víg. poliszterfátyol beütéses SBS modifikált bitumenes vastaglemmez szigetelés (talajnedvesség ellen pl.: ELASTOBOND S6 ULTRA) teljes felületen légóvzással ragasztva min. 10 cm állapotállással<br/>6-8 cm szigetelőtartó szerezőbeton C8-C12<br/>1 rtg. PE technológiai fólia 20 cm átfedéssel lazán fektetve, a toldásokban vízálló szalaggal összeragasztott (pl.: Masterplast Építési reg PE fólia 0,15mm)<br/>30-400 cm üveghab granulátum 1:1,3 arányban tömörítve (pl.: Energoceel üveghab granulátum)<br/>1 rtg. geotextília 300 gr/m<sup>2</sup> (pl.: Mapei Polydren 300)<br/>termett talaj</p> | <p><b>RP4</b> Talajon fekvő padló, greslap lapburkolattal, üzemi víz eleni szigeteléssel tartószék. feletti rétegvastagság: <math>\Sigma</math> 16 cm<br/>0,25 cm R10 csúszásmentes osztályú (DIN 51 130) ragasztott greslap burkolat rugalmas fugázóhabarccsal fugázott (pl.: ASO-Flexfuge) max.: 30x30-as lapméretig<br/>0,1 cm flexibilis ragasztó (pl.: KERAFLEX EASY S1)<br/>0,4 cm rugalmas cementhabzsalu bevonatszigetelés a sarkoknál hajlatvesztős szalagokkal kialakítva (pl.: AQUAFIN-ZKM)<br/>1+ cm lejtést adó felületiszított cement esztrich 1%-os lejtéssel kialakítva<br/>6,5 cm cement esztrich fölébeton (kis szemmagysági 0-8 mm, 350-450 kg/m<sup>3</sup> cementmennyiséggel), a falcsatlakozásoknál 1 cm öntapadó PE hablemmez hőszigeteléssel<br/>1 rtg. PE technológiai fólia 20 cm átfedéssel lazán fektetve, a toldásokban vízálló szalaggal összeragasztott (pl.: Masterplast Építési reg PE fólia 0,15mm)<br/>5 cm lépéshálós EPS hőszigetelés nyomószilárdság <math>\geq</math> 150kPa (pl.: Austrotherm EPS AT-N150)<br/>25 cm statikus áttal méretezett vasbeton lemezalap<br/>5 cm szerezőbeton C8-C12<br/>1 rtg. geotextília 200 gr/m<sup>2</sup> (pl.: Mapei Polydren 200)<br/>1 rtg. 4 mm víg. poliszterfátyol beütéses SBS modifikált bitumenes vastaglemmez szigetelés (talajnedvesség ellen pl.: ELASTOBOND S6 ULTRA) teljes felületen légóvzással ragasztva min. 10 cm állapotállással<br/>1 rtg. 2 mm hideg bitumenmáz keliölés (pl.: Mapei Polymer primer odószeres bitumenes keliölés)<br/>6-8 cm szigetelőtartó szerezőbeton C8-C12<br/>1 rtg. PE technológiai fólia 20 cm átfedéssel lazán fektetve, a toldásokban vízálló szalaggal összeragasztott (pl.: Masterplast Építési reg PE fólia 0,15mm)<br/>30-400 cm üveghab granulátum 1:1,3 arányban tömörítve (pl.: Energoceel üveghab granulátum)<br/>1 rtg. geotextília 300 gr/m<sup>2</sup> (pl.: Mapei Polydren 300)<br/>termett talaj</p> | <p><b>RP5</b> Általános járdá burkolat<br/>6 cm előregyártott lapos betonlap burkolat, finom homok fugázással<br/>4 cm 0-4 mm finomszemű bazaltzúzással ágyazott réteg<br/>1 rtg. geotextília 200 gr/m<sup>2</sup> (pl.: Mapei Polydren 200)<br/>15 cm tömörítő (min.95%) homokos kavics réteg<br/>20 cm üveghab granulátum 1:1,3 arányban tömörítve (pl.: Energoceel üveghab granulátum)<br/>1 rtg. geotextília 300 gr/m<sup>2</sup> (pl.: Mapei Polydren 300)<br/>termett talaj</p> | <p><b>RT1</b> Tető - látszó CLT panelek<br/>0,7 cm kettős állókörös alumínium fémlemez borítás (pl.: Prefa Prefalz tetőfedési rendszer világos szürke színben) kormagasság 25 mm<br/>0,8 cm szellőző alátétanyagú kasirozott vízzáró, páraáteresztő alátéthéjazat (pl.: Dörken Delta-Trela)<br/>2,5 cm teljes felületű aljzat 25/100 mm deszkázattal<br/>1 rtg. ragasztott toldásokkal felületlyonított leg- és párazáró fólia (pl.: Dörken Delta-Reflex)<br/>1 rtg. ragasztott toldásokkal felületlyonított szelzáró páraáteresztő alátéthéjazat (pl.: Dörken Delta-Foxx)<br/>25 cm farost hőszigetelés két rétegben (10+15cm) állapotállással fektetve (pl.: STEICO flex 036)<br/>1 rtg. ragasztott toldásokkal felületlyonított leg- és párazáró fólia (pl.: Dörken Delta-Reflex)<br/>14 cm CLT 5 rétegű rétegelt-ragasztott panel</p> | <p><b>RT2</b> Tető - látszó CLT panelek<br/>0,7 cm kettős állókörös önk. fémlemez borítás (pl.: Prefa Prefalz tetőfedési rendszer világos szürke színben) kormagasság 25 mm<br/>0,8 cm szellőző alátétanyagú kasirozott vízzáró, páraáteresztő alátéthéjazat (pl.: Dörken Delta-Trela)<br/>2,5 cm teljes felületű aljzat 25/100 mm deszkázattal<br/>1 rtg. ragasztott toldásokkal felületlyonított leg- és párazáró fólia (pl.: Dörken Delta-Reflex)<br/>1 rtg. ragasztott toldásokkal felületlyonított szelzáró páraáteresztő alátéthéjazat (pl.: Dörken Delta-Foxx)<br/>25 cm farost hőszigetelés két rétegben (10+15cm) állapotállással fektetve (pl.: STEICO flex 036)<br/>1 rtg. ragasztott toldásokkal felületlyonított leg- és párazáró fólia (pl.: Dörken Delta-Reflex)<br/>14 cm CLT 5 rétegű rétegelt-ragasztott panel</p> | <p><b>RT3</b> Tető - látszó CLT panelek<br/>0,7 cm kettős állókörös alumínium fémlemez borítás (pl.: Prefa Prefalz tetőfedési rendszer világos szürke színben) kormagasság 25 mm<br/>0,8 cm szellőző alátétanyagú kasirozott vízzáró, páraáteresztő alátéthéjazat (pl.: Dörken Delta-Trela)<br/>2,5 cm teljes felületű aljzat 25/100 mm deszkázattal<br/>5 cm átszelőzöttet légrés, 5/8 cm keresztmetszetű ellenlécek méterenként elhelyezve<br/>1 rtg. ragasztott toldásokkal felületlyonított szelzáró páraáteresztő alátéthéjazat (pl.: Dörken Delta-Foxx)<br/>25 cm farost hőszigetelés két rétegben (10+15cm) állapotállással fektetve (pl.: STEICO flex 036)<br/>1 rtg. ragasztott toldásokkal felületlyonított leg- és párazáró fólia (pl.: Dörken Delta-Reflex)<br/>14 cm CLT 5 rétegű rétegelt-ragasztott panel</p> | <p><b>RT4</b> Függesztett álmennyezet<br/>0-2 m légrés, függesztő páncsokkal<br/>5 cm CWI/UV 50 profil vászerezeten hőszigetelés ellátva<br/>2,5cm 2 rtg 12,5 mm-es impregnált gipszkarton (pl.: Rigips BLUE ACOUSTIC 2.0 GIPSKARTON)</p> | <p><b>RT5</b> Homlokzati fal kőrisfa burkolattal (általános helyen)<br/>2 cm függőleges kőrisfa lemez homlokzatburkolat<br/>3 cm vízszintes lemez (homlokzatburkolat tartóváza)<br/>15 cm átszelőzöttet légrés, helyenként ereszcsontra eresztékekkel és függőlegesen elhelyezett rétegelt-ragasztott I tartókkal<br/>1 rtg. külső oldali szél- és csapadékzáró páraáteresztő fólia<br/>2 cm OSB lap építőlemez aljzat<br/>22 cm fűjt cellulóz hőszigetelés (pl.: Thermoflock) 53 kg/m<sup>3</sup> sűrűséggel, közte rétegelt-ragasztott I-tartóváza a CLT panelekhez rögzítve áll. helyen 65 cm távolságban<br/>1 rtg. belső oldali leg- és párazáró fólia<br/>14 cm CLT 5 rétegű rétegelt-ragasztott fa falpanel</p> | <p><b>RT6</b> Homlokzati fal kőrisfa burkolattal (lazabánál)<br/>2 cm függőleges kőrisfa lemez homlokzatburkolat<br/>3 cm vízszintes lemez (homlokzatburkolat tartóváza)<br/>15 cm átszelőzöttet légrés, helyenként ereszcsontra eresztékekkel és függőlegesen elhelyezett rétegelt-ragasztott I tartókkal<br/>20 cm Extrudált polisztróhab lábazati hőszigetelés, 40 cm-ig felveztve, mechanikusan rögzítve a hátszerkezethez, az átszűrődési pontoknál kent vízszigetelés pl. Austrotherm XPS Premium 30 SF<br/>1 rtg. 4 mm vastag modifikált bitumenes vastaglemmez lábazati vízszigetelés a csatlakozó temp felé min. 30 cm magasságban felveztve<br/>1 rtg. hideg bitumenmáz keliölés<br/>1 rtg. hideg bitumenmáz keliölés<br/>14 cm CLT 5 rétegű rétegelt-ragasztott fa falpanel<br/>5 cm CWI/UV 50 profil vászerezeten<br/>2,5 cm 2 rtg 12,5 mm-es impregnált gipszkarton</p> | <p><b>RT7</b> CLT panel vízvesztés helyiségben<br/>14 cm CWI/UV 50 profil vászerezeten hőszigetelés fa falpanel<br/>5 cm CWI/UV 50 profil vászerezeten hőszigetelés (pl.: Rockwool Airock LD)<br/>2,5 cm 2 rtg 12,5 mm-es impregnált gipszkarton építőlemez (pl.: Rigips Normál gipszkarton építőlemez RB)</p> | <p><b>RT8</b> Gipszkarton válaszfal vízvesztés helyiségben<br/>2,5 cm 2 rtg 12,5 mm-es impregnált gipszkarton építőlemez (pl.: Rigips BLUE ACOUSTIC 2.0 GIPSKARTON)<br/>5 cm CWI/UV 50 profil vászerezeten hőszigetelés (pl.: Rockwool Airock LD)<br/>2,5 cm 2 rtg 12,5 mm-es impregnált gipszkarton építőlemez (pl.: Rigips BLUE ACOUSTIC 2.0 GIPSKARTON)</p> | <p><b>RT9</b> Gipszkarton válaszfal vízvesztés és közlekedő között<br/>2,5 cm 2 rtg 12,5 mm-es gipszkarton építőlemez (pl.: Rigips Normál gipszkarton építőlemez RB)<br/>5 cm CWI/UV 50 profil vászerezeten hőszigetelés (pl.: Rockwool Airock LD)<br/>2,5 cm 2 rtg 12,5 mm-es impregnált gipszkarton építőlemez (pl.: Rigips BLUE ACOUSTIC 2.0 GIPSKARTON)</p> | <p><b>RT10</b> Gipszkarton válaszfal általános helyen<br/>2,5 cm 2 rtg 12,5 mm-es gipszkarton építőlemez (pl.: Rigips Normál gipszkarton építőlemez RB)<br/>5 cm CWI/UV 50 profil vászerezeten hőszigetelés (pl.: Rockwool Airock LD)<br/>2,5 cm 2 rtg 12,5 mm-es impregnált gipszkarton építőlemez (pl.: Rigips Normál gipszkarton építőlemez RB)</p> | <p><b>RT11</b> Vastag CLT panel vízvesztés mellett<br/>20 cm CLT 5 rétegű rétegelt-ragasztott fa falpanel<br/>5 cm CWI/UV 50 profil vászerezeten hőszigetelés (pl.: Rockwool Airock LD)<br/>2,5 cm 2 rtg 12,5 mm-es gipszkarton építőlemez (pl.: Rigips Normál gipszkarton építőlemez RB)</p> |
|---|--|---|---|---|---|--|--|---|--|--|--|--|---|--|---|

# DIPLOMATERVEZÉS

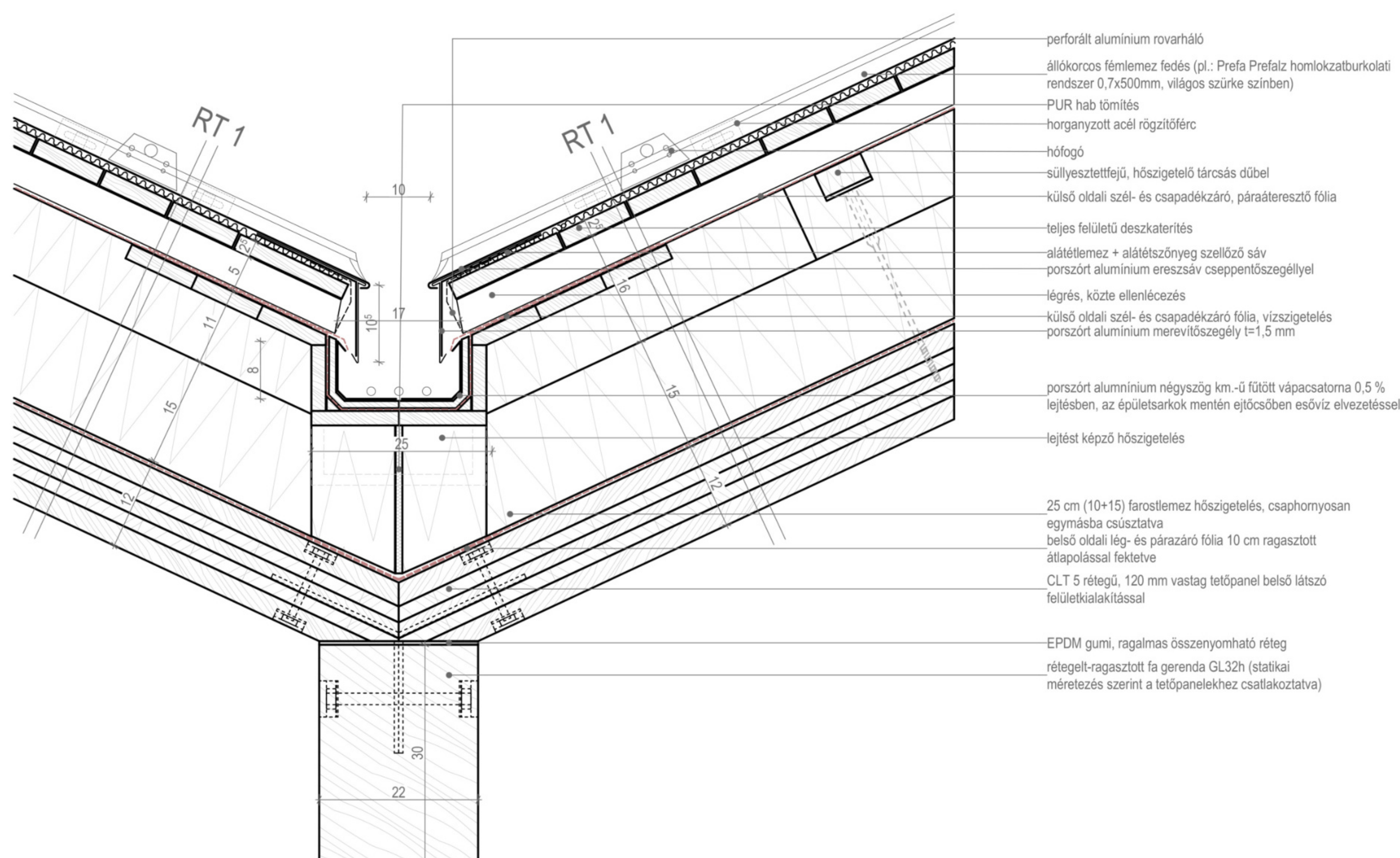
// HOMLOKZATI TERV M=1:20



// FALSÁV METSZET (D-D) M=1:20



// VÁPACSATORNA KIALAKÍTÁSA M=1:5

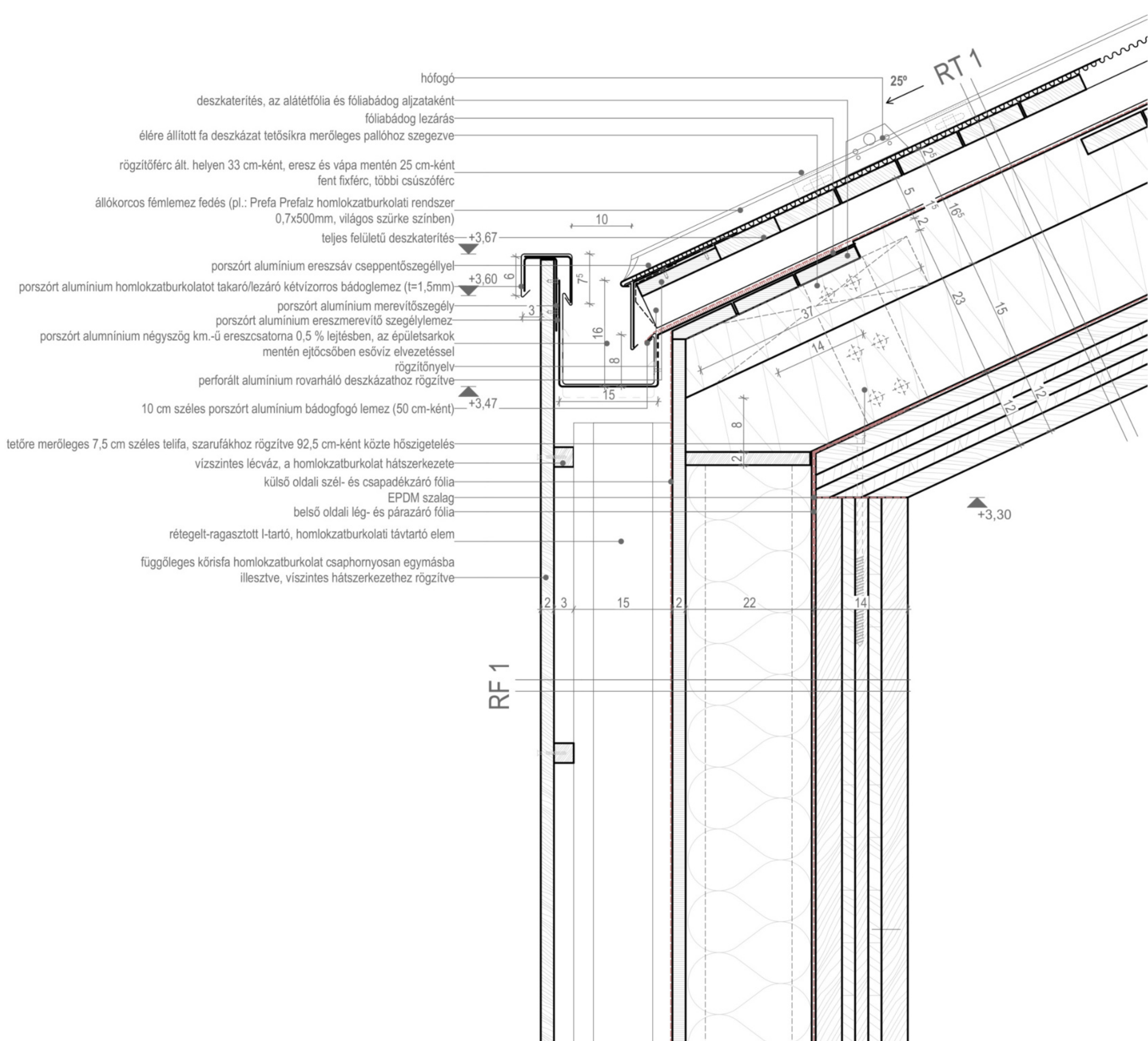


// FŐHOMLOKZAT LÁTVÁNYTERV



# DIPLOMATERVEZÉS

## // REJTETT ERESZCSATORNA KIALAKÍTÁS M=1:5



## // LÁTványTERVEK

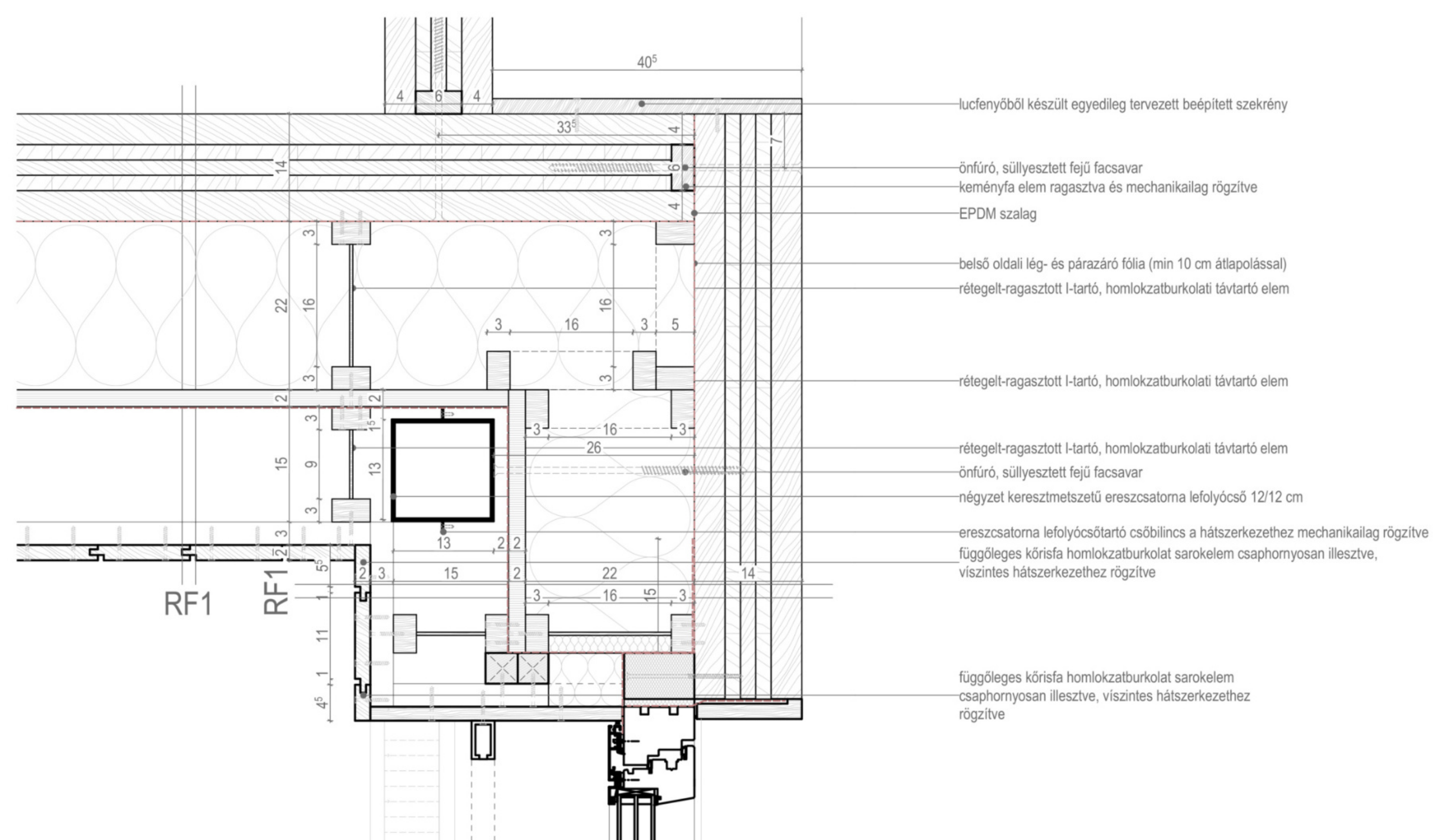


// Az épület madártávlatból

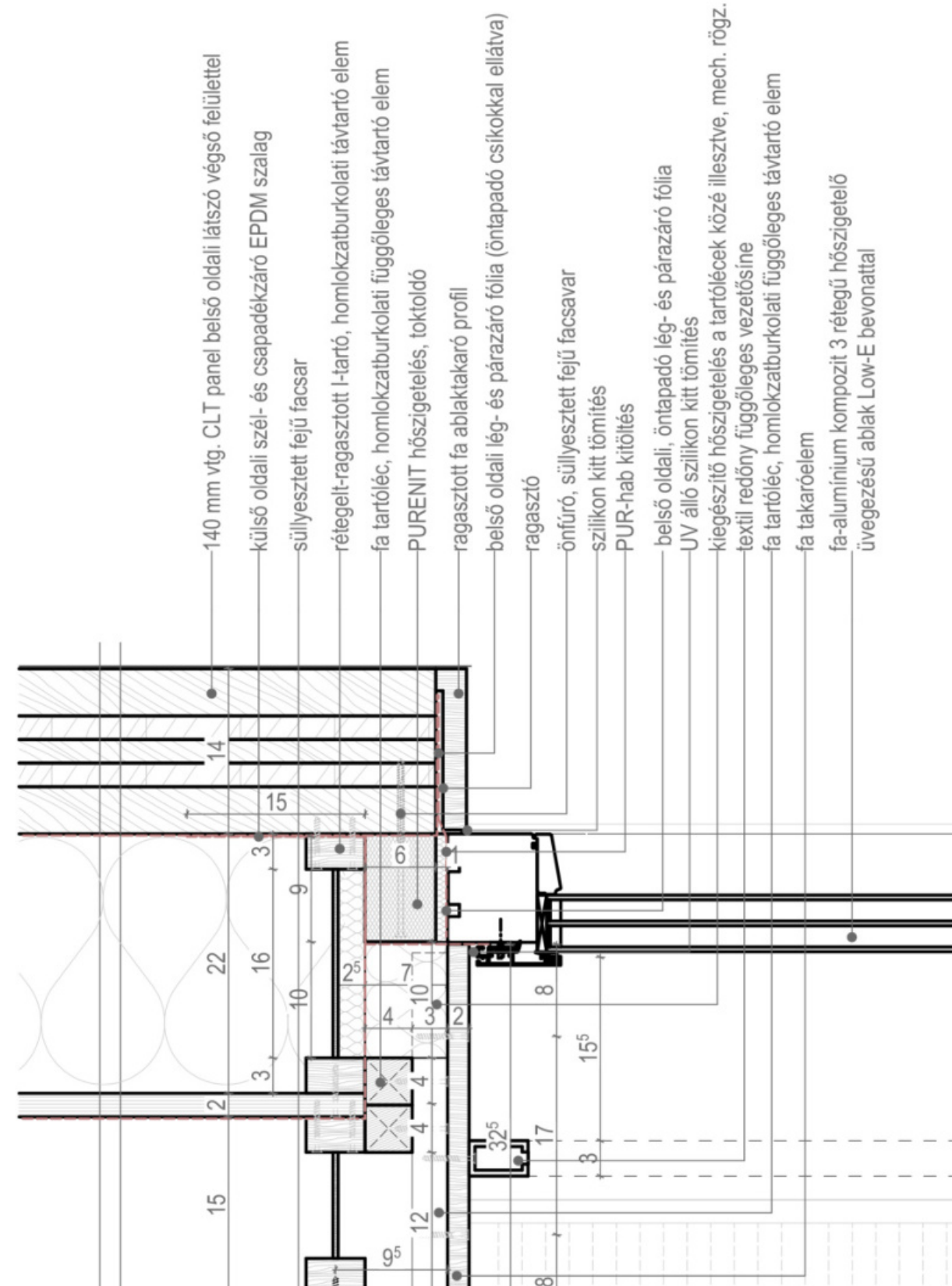
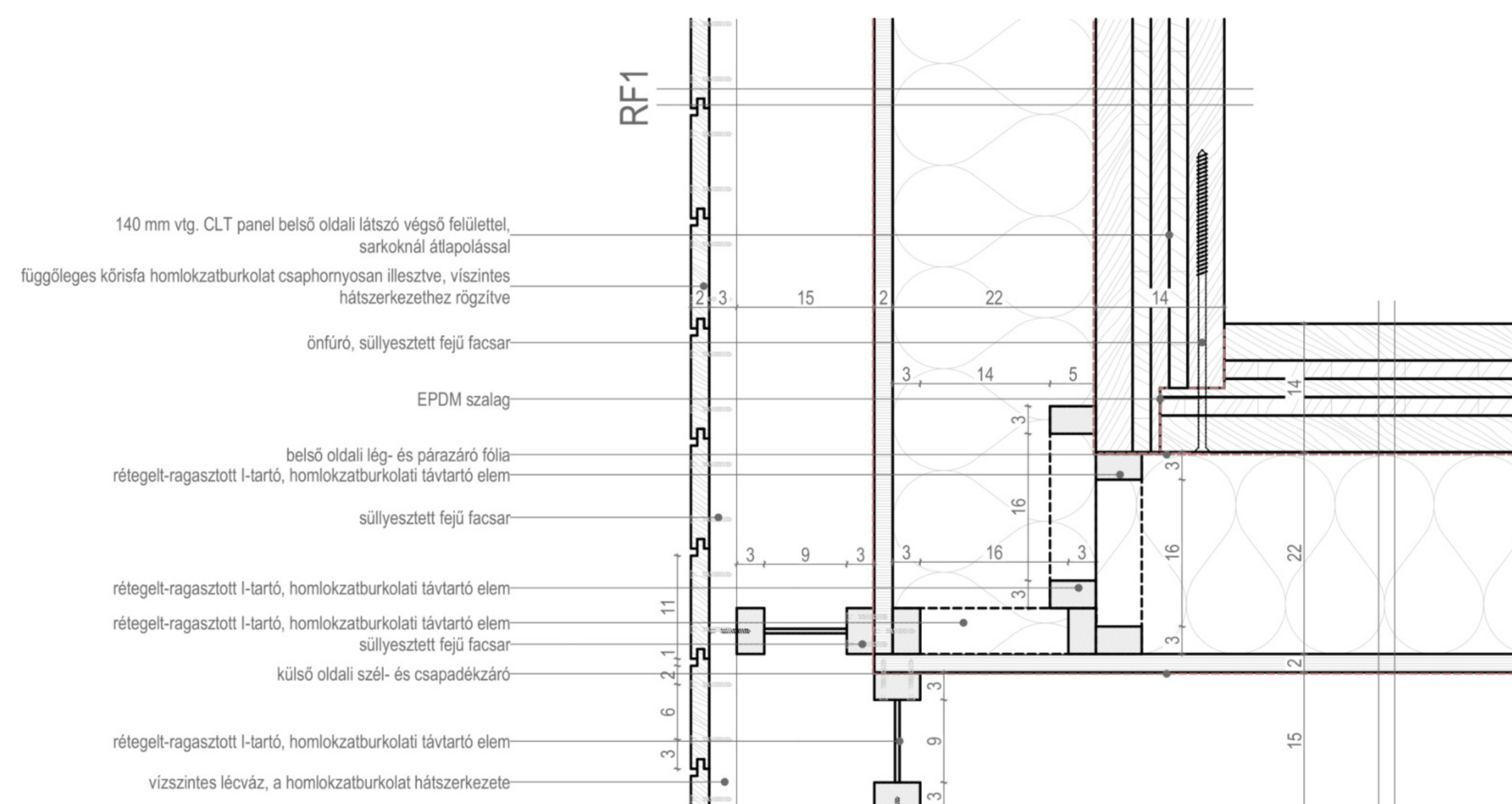


// Főbejárat felőli homlokatkialakítás

## // NEGATív FALSAROK CSATLAKOZÁS M=1:5



// Családi szoba belső kialakítása



## // POZITív FALSAROK CSATLAKOZÁS M=1:5

## // ABLAKBEÉPÍTÉS VÍZSZINTES METSZET M=1:5