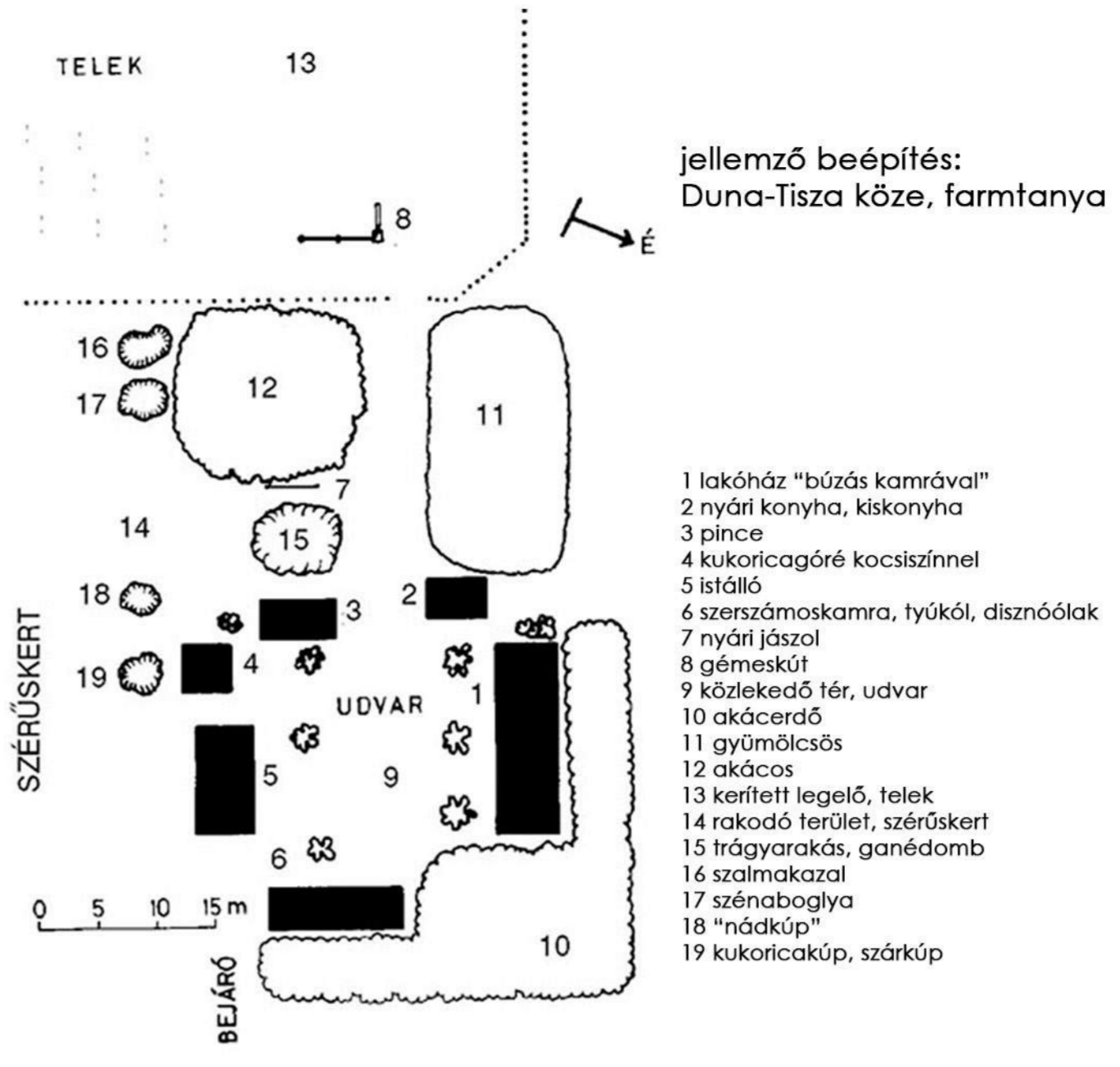
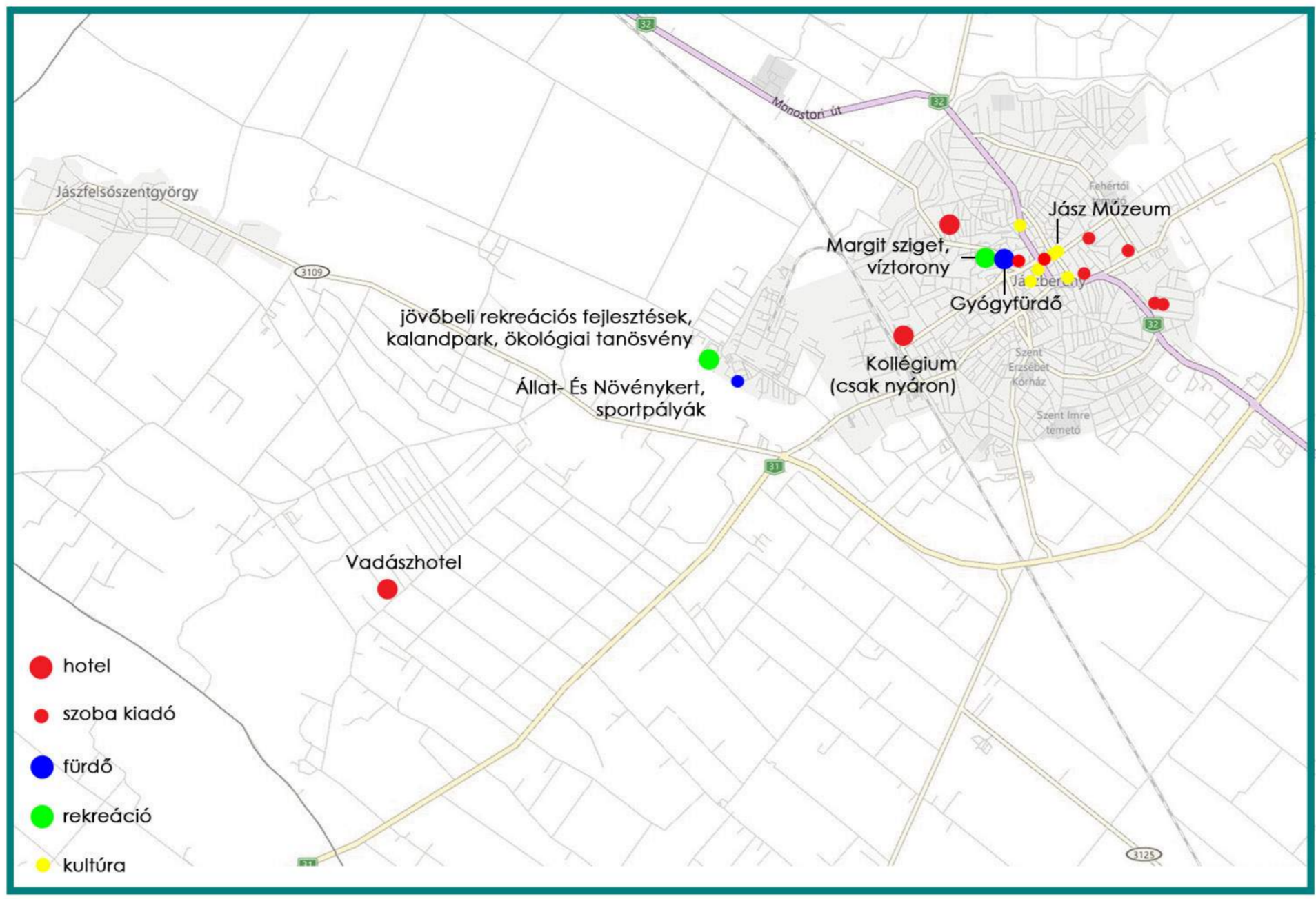
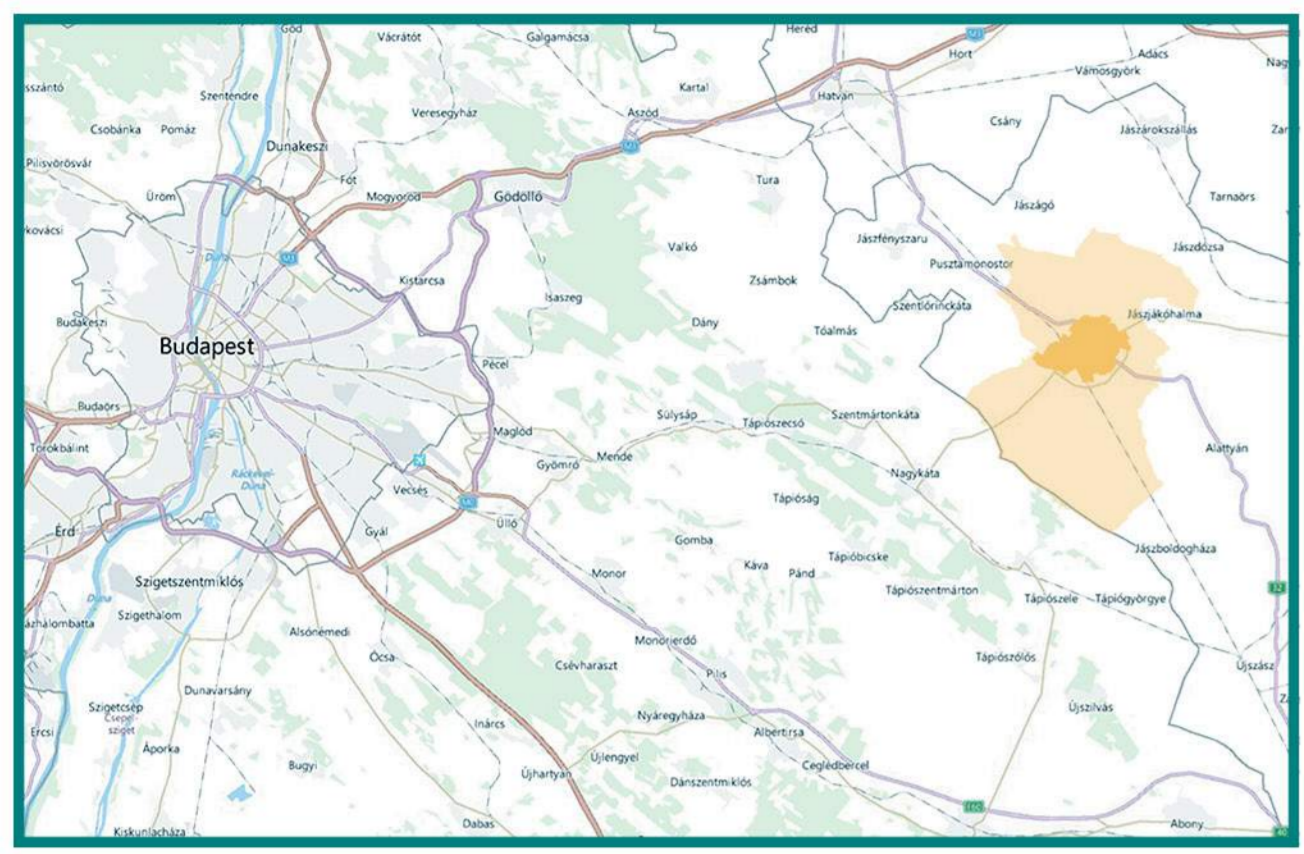


FUNKCIÓ_HELYSÍN_BEÉPÍTÉS
TURISTASZÁLLÓ_JÁSZBERÉNY
SOMOGYI ADRIENN



Almagyar-Érseki szőlőbirtok,
Gereben-Marián Építészek

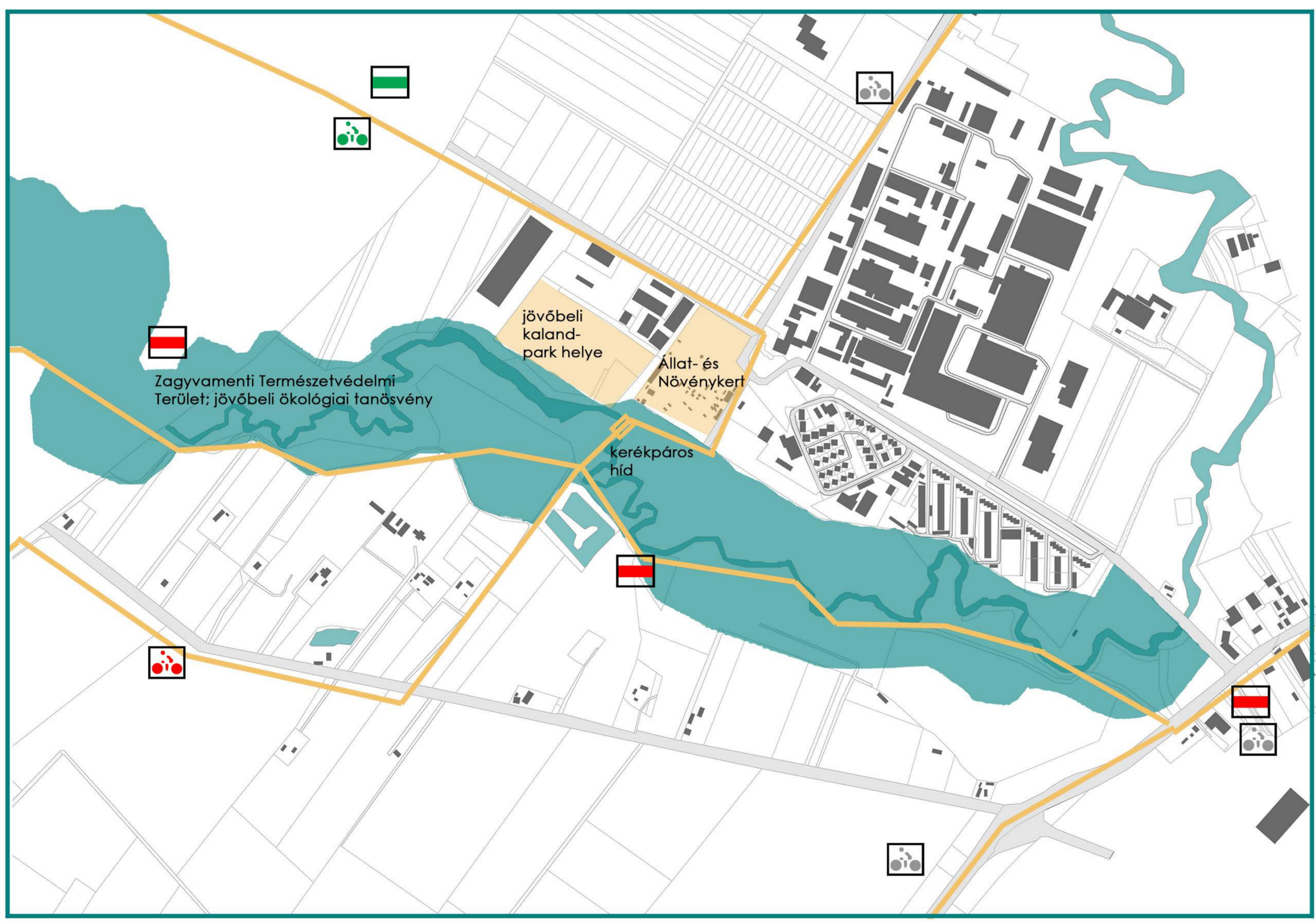
előképek



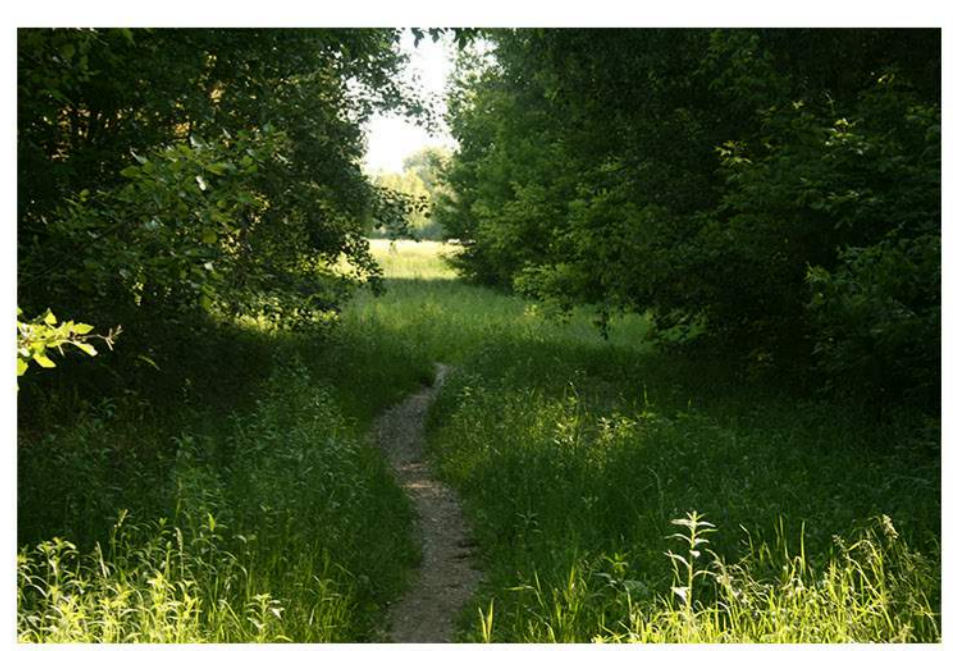
VIVOOD hotel, Benimantell, Spanyolország
D. Mayo, A. Mari, P. Vázquez

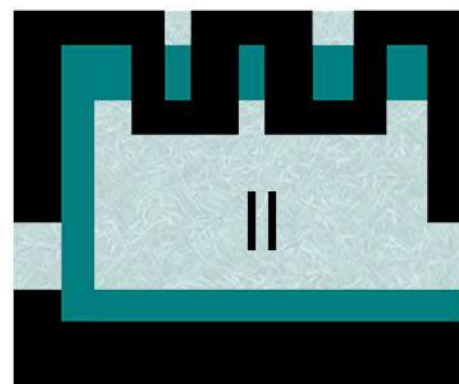


Yerbas del Paraíso Commune, Argentína
IR arquitectura



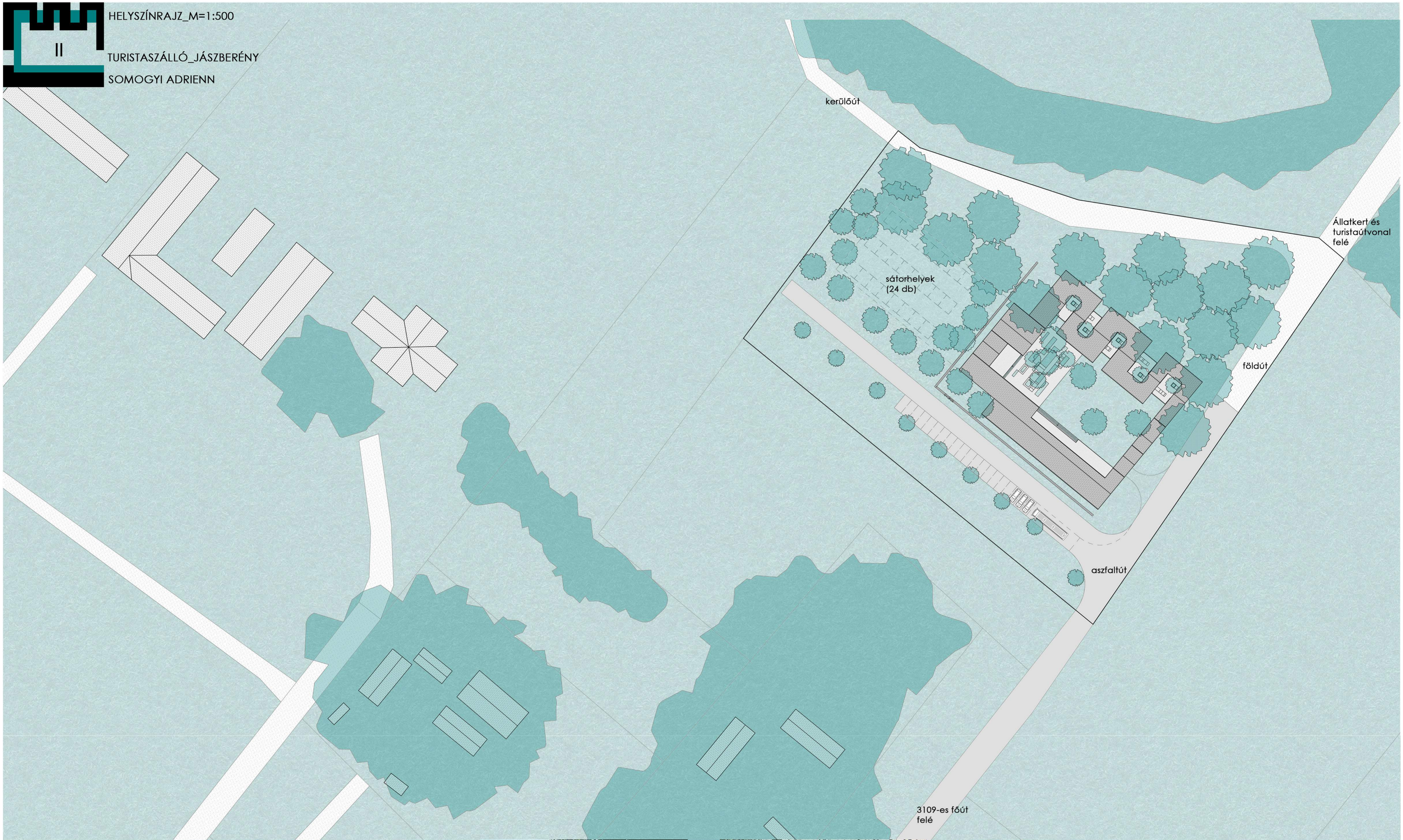
Helyszínrajz M=1:2000





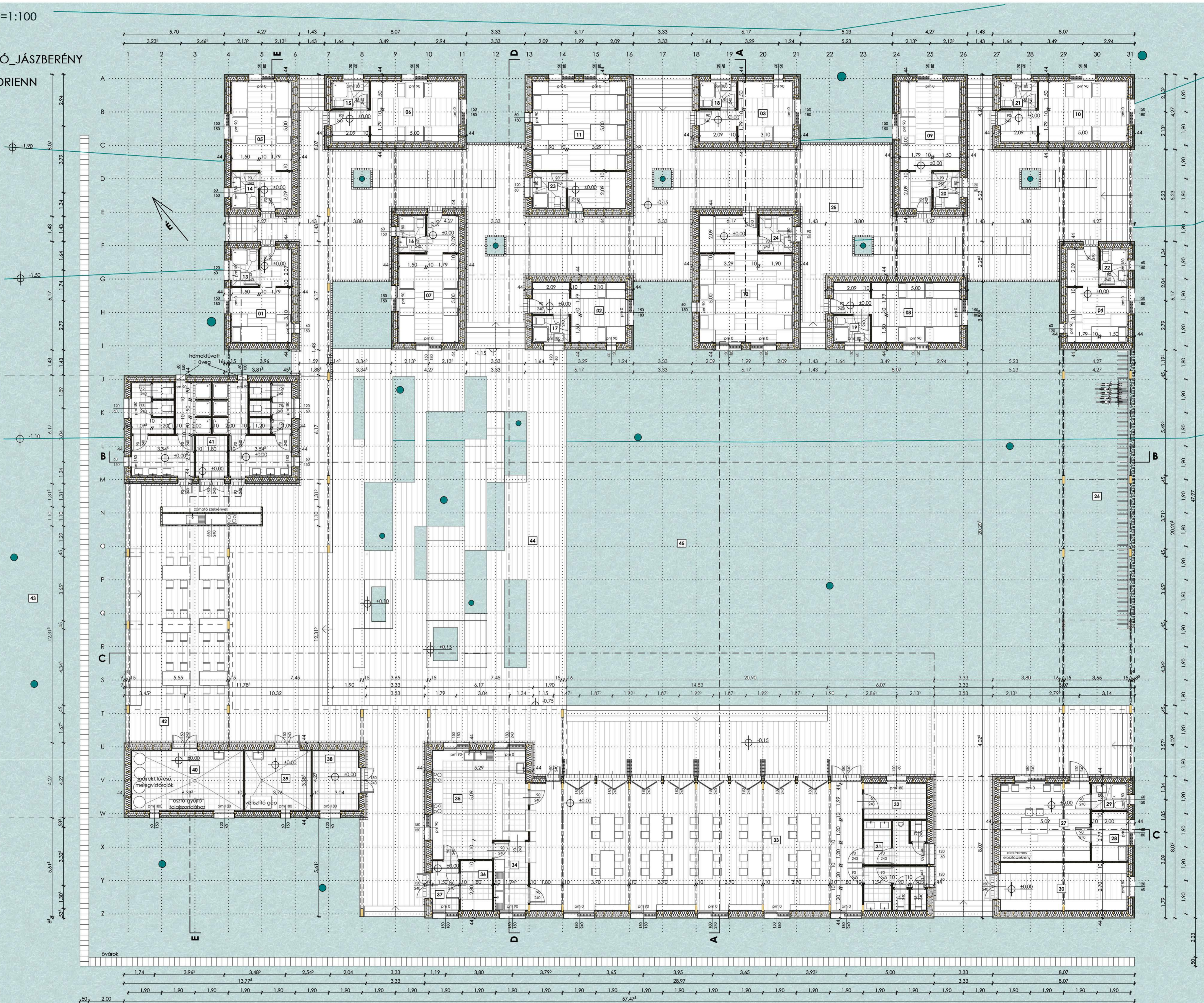
HELYSZÍNRAJZ_M=1:500

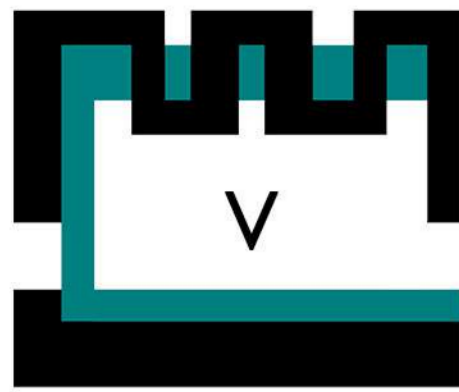
TURISTASZÁLLÓ_JÁSZBERÉNY
SOMOGYI ADRIENN



Helyiséglista

- 1-4. Kétágyas szobák
hajópadló, 14,58 m²
- 5-10. Négyágyas szobák
hajópadló, 21,01 m²
- 11-12. Hatágyas szobák
hajópadló, 33,85 m²
- 13-22. Kétágyas és négyágyas szobák fürdői
csúszásmentes greslap, 3,13 m²
- 23-24. Hatágyas szobák fürdői
csúszásmentes greslap, 3,96 m²
- 25. Szállégségek közti közlekedőterület
kültéri hajópadló, 287,79 m²
- 26. Kerékpártároló
zúzott kő, 63,85 m²
- 27. Gondnoki iroda
hajópadló, 22,66 m²
- 28. Gondnoki pihenő
hajópadló, 5,74 m²
- 29. Gondnoki fürdő
csúszásmentes greslap, 3,00 m²
- 30. Kerti tároló és műhely
csúszásmentes greslap, 19,56 m²
- 31. WC blokk közösségi térhez
csúszásmentes greslap, 18,07 m²
- 32. Tároló
csúszásmentes greslap, 7,04 m²
- 33. Közösségi tér, étkező
hajópadló, 136,36 m²
- 34. Mosogató
csúszásmentes greslap, 7,58 m²
- 35. Konyha
csúszásmentes greslap, 31,63 m²
- 36. Raktár
csúszásmentes greslap, 5,03 m²
- 37. Konyha előtér
csúszásmentes greslap, 4,53 m²
- 38. Hulladékártaló
csúszásmentes greslap, 8,96 m²
- 39. Víziszűrő
csúszásmentes greslap, 12,89 m²
- 40. Hőközpont
csúszásmentes greslap, 21,62 m²
- 41. Vizesblokk kempinghez tárolóval
csúszásmentes greslap, 48,40 m²
- 42. Fedett tér kempinghez
kültéri hajópadló, 105,75 m²
- 43. Kemping
fű, 1186,80 m²
- 44. Burkolt udvarrész
kültéri hajópadló, 269,88 m²
- 45. Bográcsoszó udvar
fű, 567,11 m²

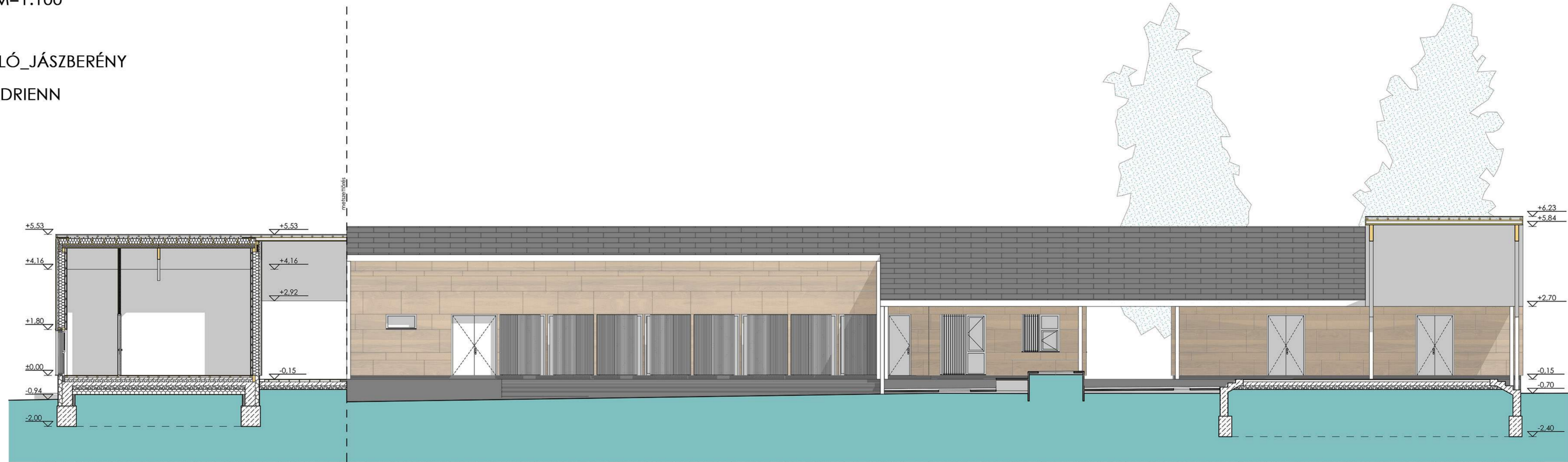




METSZETEK_M=1:100

TURISTASZÁLLÓ_JÁSZBERÉNY

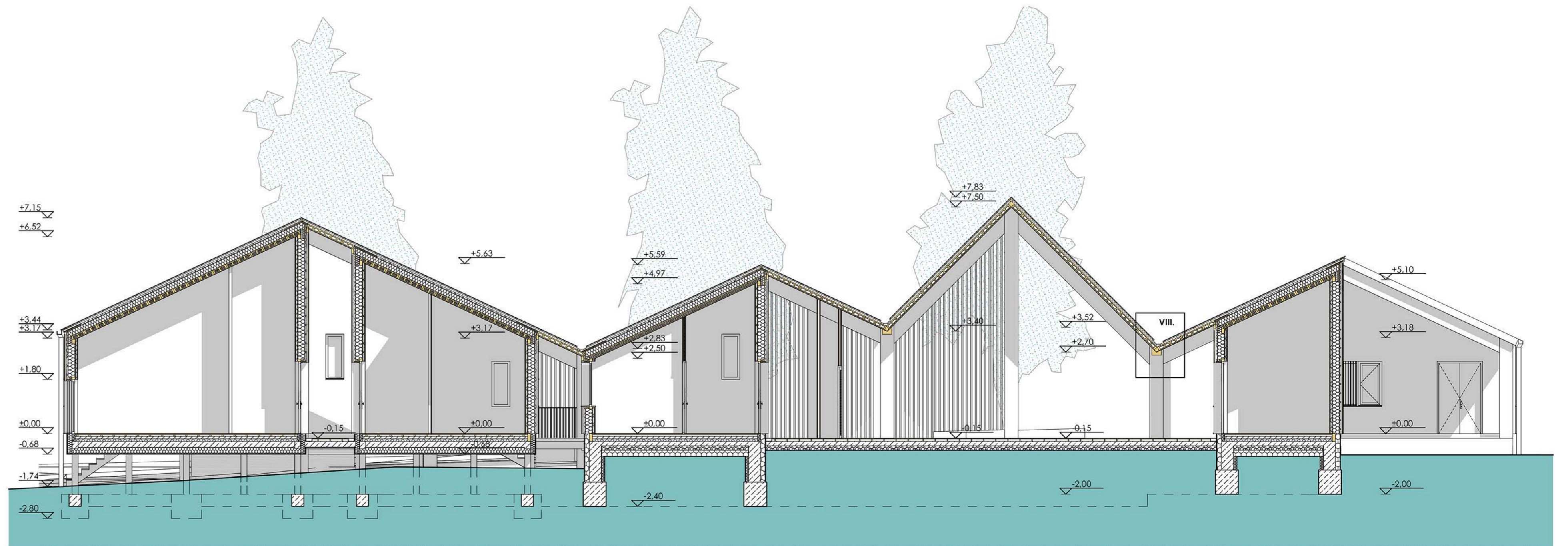
SOMOGYI ADRIENN



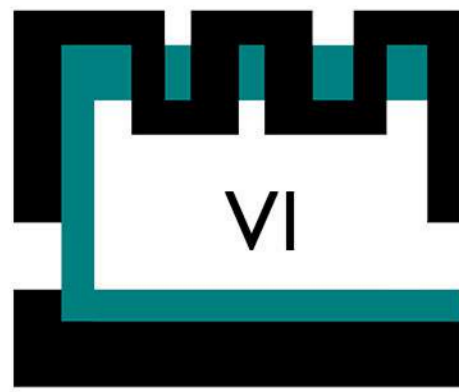
C metszet M 1:100



B metszet M 1:100



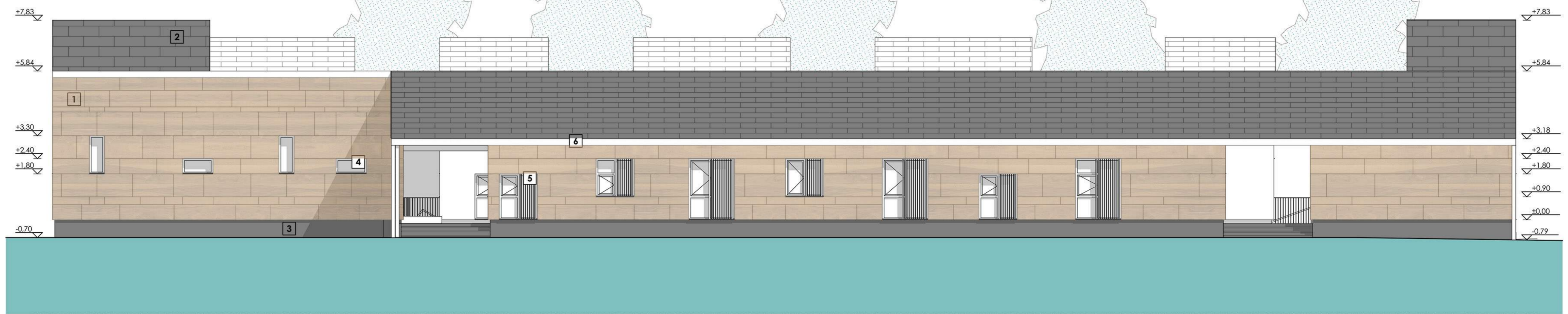
E metszet M 1:100



HOMLOKZATOK_M=1:100

TURISTASZÁLLÓ_JÁSZBERÉNY

SOMOGYI ADRIENN

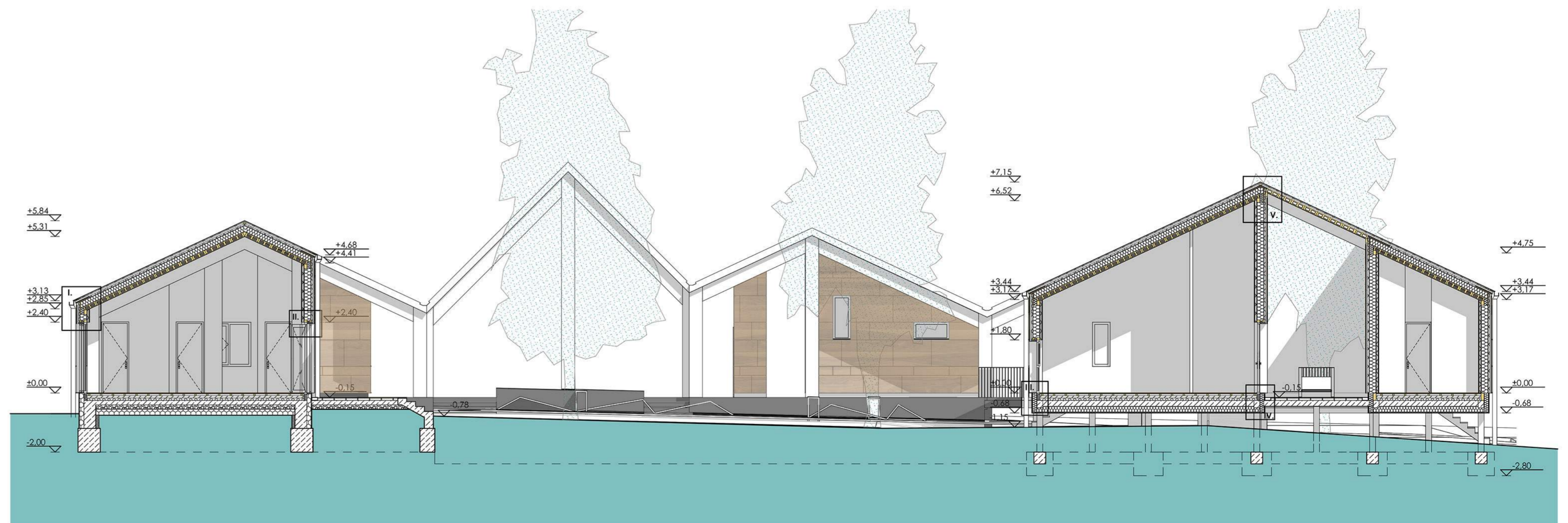


DNY homlokzat M 1:100

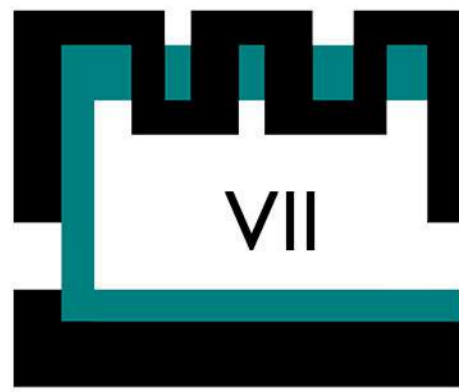
- 1. keményfa táblás burkolat (rétegelt lemez)
- 2. sötétszürke szálcement pala fedés
- 3. sötétszürke vakolt lábazat
- 4. korszerű hőszigetelő üvegezésű fa ablak
- 5. függőleges, forgatható fa lamellázatú tolóárnyékoló
- 6. sötétszürke porszórt alumínium ereszcatorna
- 7. fa lécezés
- 8. rétegell-ragasztott fa oszlop-gerendázat



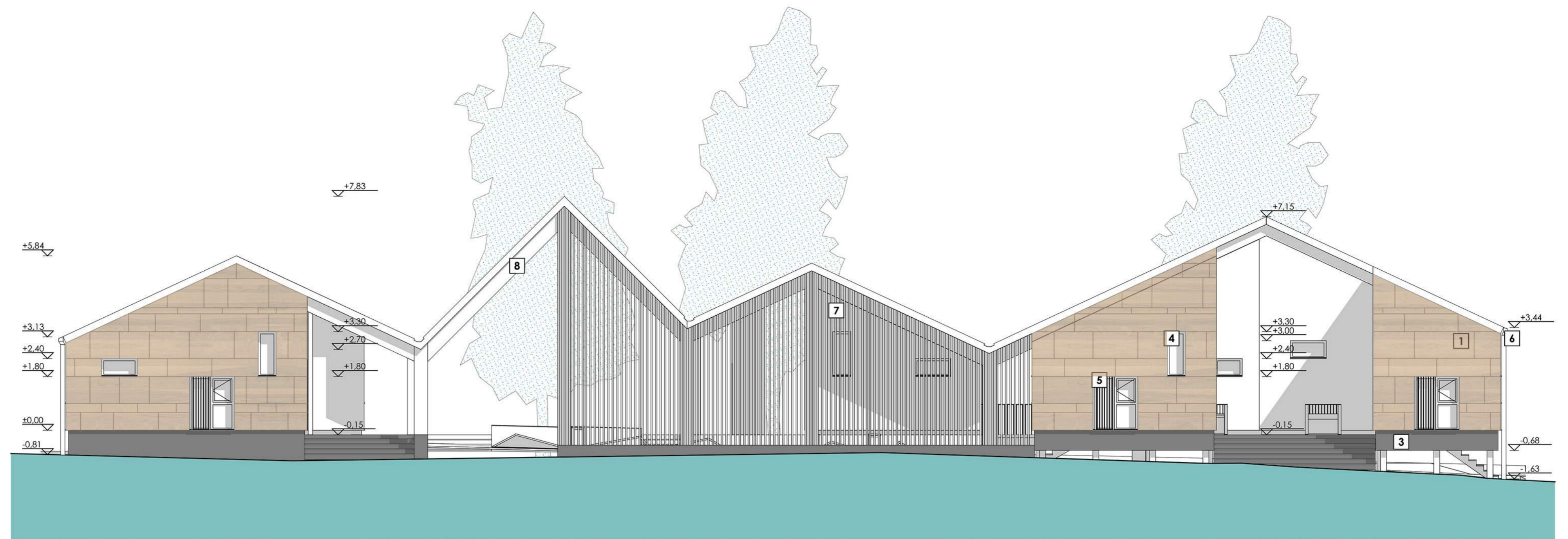
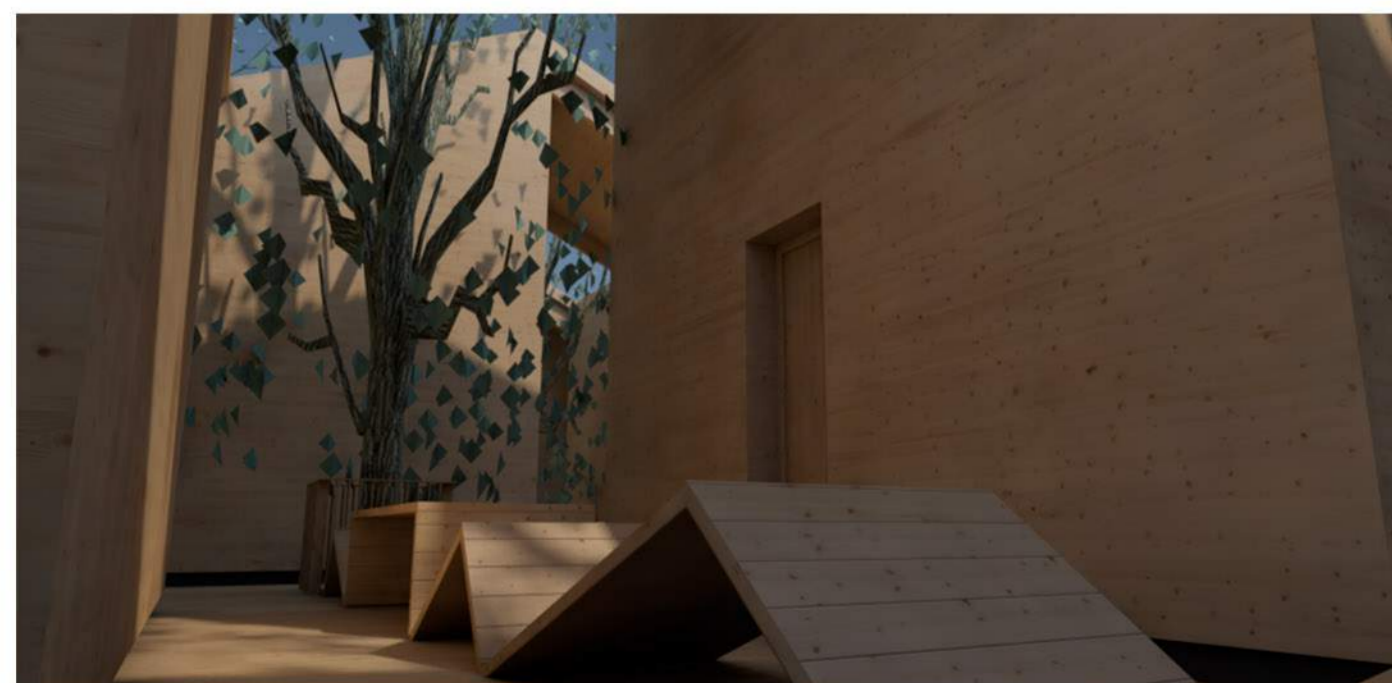
ÉK homlokzat M 1:100



A metszet M 1:100



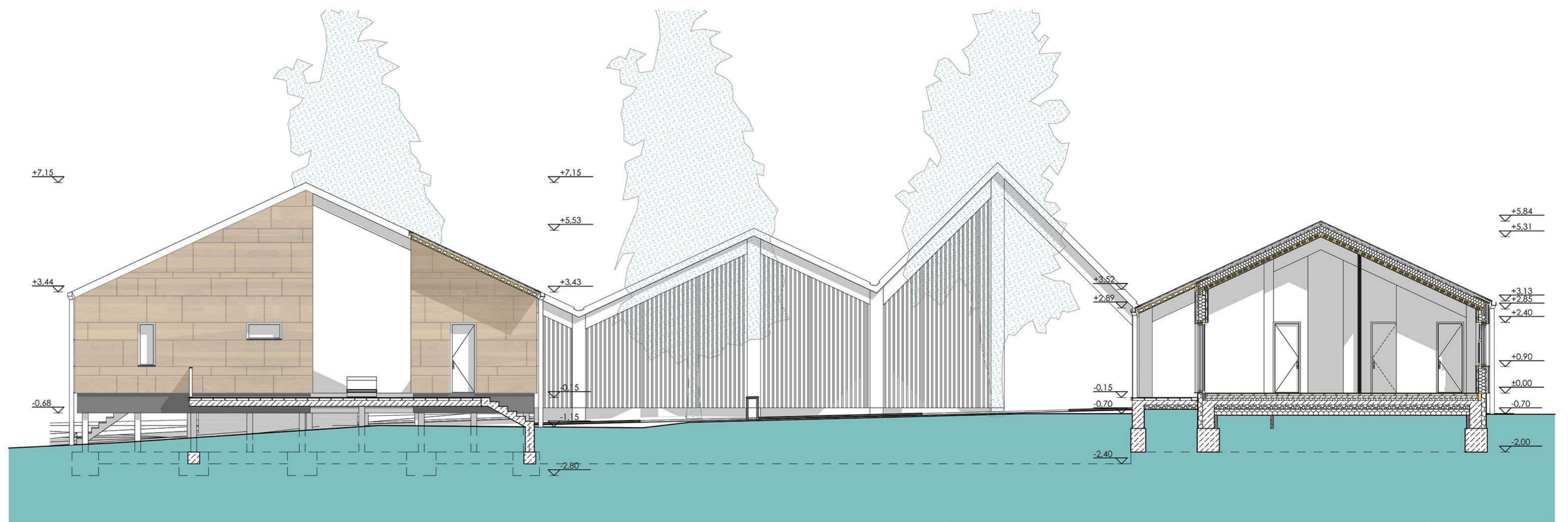
- 1. keményfa táblás burkolat (rétegelt lemez)
- 2. sötétszürke szálcement pala fedés
- 3. sötétszürke vakolt lábazat
- 4. korszerű hőszigetelő üvegezésű fa ablak
- 5. függőleges, forgatható fa lamellázatú tolóárnyékoló
- 6. sötétszürke porszórt alumínium ereszcatorna
- 7. fa lécezés
- 8. rétegelt-ragasztott fa oszlop-gerendázat



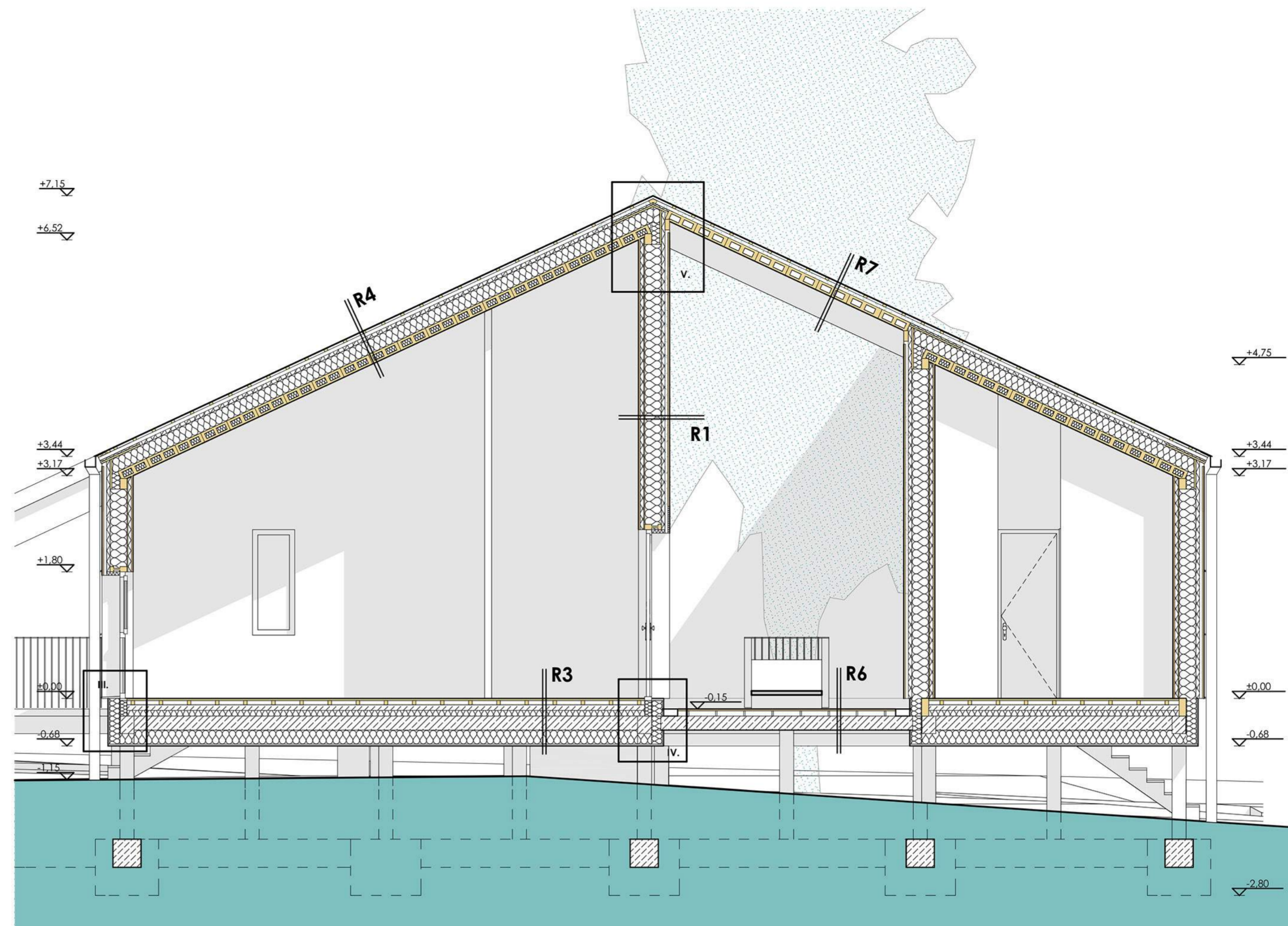
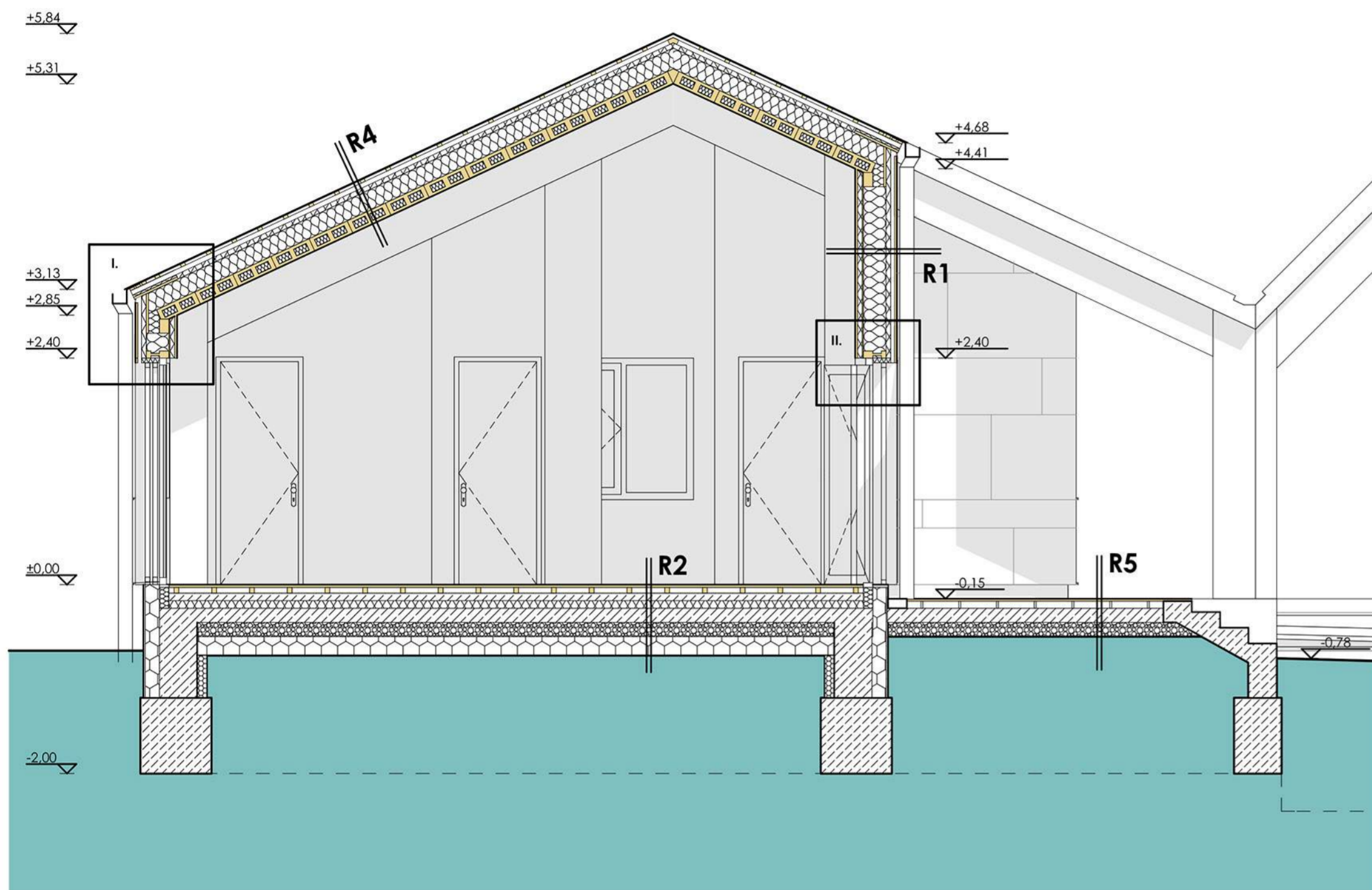
DK homlokzat M 1:100



ÉNY homlokzat M 1:100



D metszet M 1:100



A metszet M 1:50

R3 Alsó födém

- 2,5 cm hajópadló
- 6 cm hajópadló lécezés
- 7,5 cm aljzatbeton
- 1 rtg PE technológiai fólia
- 7,5 cm installációs réteg padlófűtéssel - lépésálló kőzetgyapot
- 20 cm monolit vasbeton gerendás födém
- 1 rtg PE technológiai fólia
- 22,5 cm merev kőzetgyapot szigetelés zsaluzókéreggel

R3* Alsó födém vizes helyiség

- 1,5 cm csúszásmentes greslap vízzáró fugázással
- 1 rtg szigeteléssel rendszerazonos ragasztás
- 3 mm cementbázisú kent szigetelés
- 2-6 cm lejtésképzés
- 7,5 cm aljzatbeton
- 1 rtg PE technológiai fólia
- 7,5 cm installációs réteg padlófűtéssel - lépésálló kőzetgyapot
- 20 cm monolit vasbeton gerendás födém
- 1 rtg PE technológiai fólia
- 22,5 cm merev kőzetgyapot szigetelés zsaluzókéreggel

R4 Tető

- egyszeres szálcement pala fedés
- 3 cm lécezés
- 5 cm ellenléc+légrés
- 1 rtg páraáteresztő, vízzáró alátétfedés
- 5 cm HWF (hőszigetelő farost) szélzáró lemez
- 24 cm fűjt cellulóz hőszigetelés
- 1 rtg párazáró fólia
- 14,3 cm kihőszigetelt fa födém palló

R5 Külső talajon fekvő terasz

- 2,4 cm kültéri hajópadló
- 7,5 cm rozsdamentes acél lábak
- 3 mm cementbázisú kent szigetelés
- 2-6 cm cementhabarcs lejtésadó réteg
- 15 cm monolit vasbeton aljzat
- 15 cm kavicsfeltöltés
- termett talaj

R6 Külső födém

- 2,5 cm kültéri hajópadló
- 7,5 cm rozsdamentes acél lábak
- 3 mm cementbázisú kent szigetelés
- 2-6 cm cementhabarcs lejtésadó réteg
- 20 cm monolit vasbeton gerendás födém

R7 Külső tető

- egyszeres szálcement pala fedés
- 3 cm lécezés
- 5 cm ellenléc+légrés
- 1 rtg páraáteresztő, vízzáró alátétfedés
- 15 cm fa födém palló

Rétegrendek

R1 Külső fal

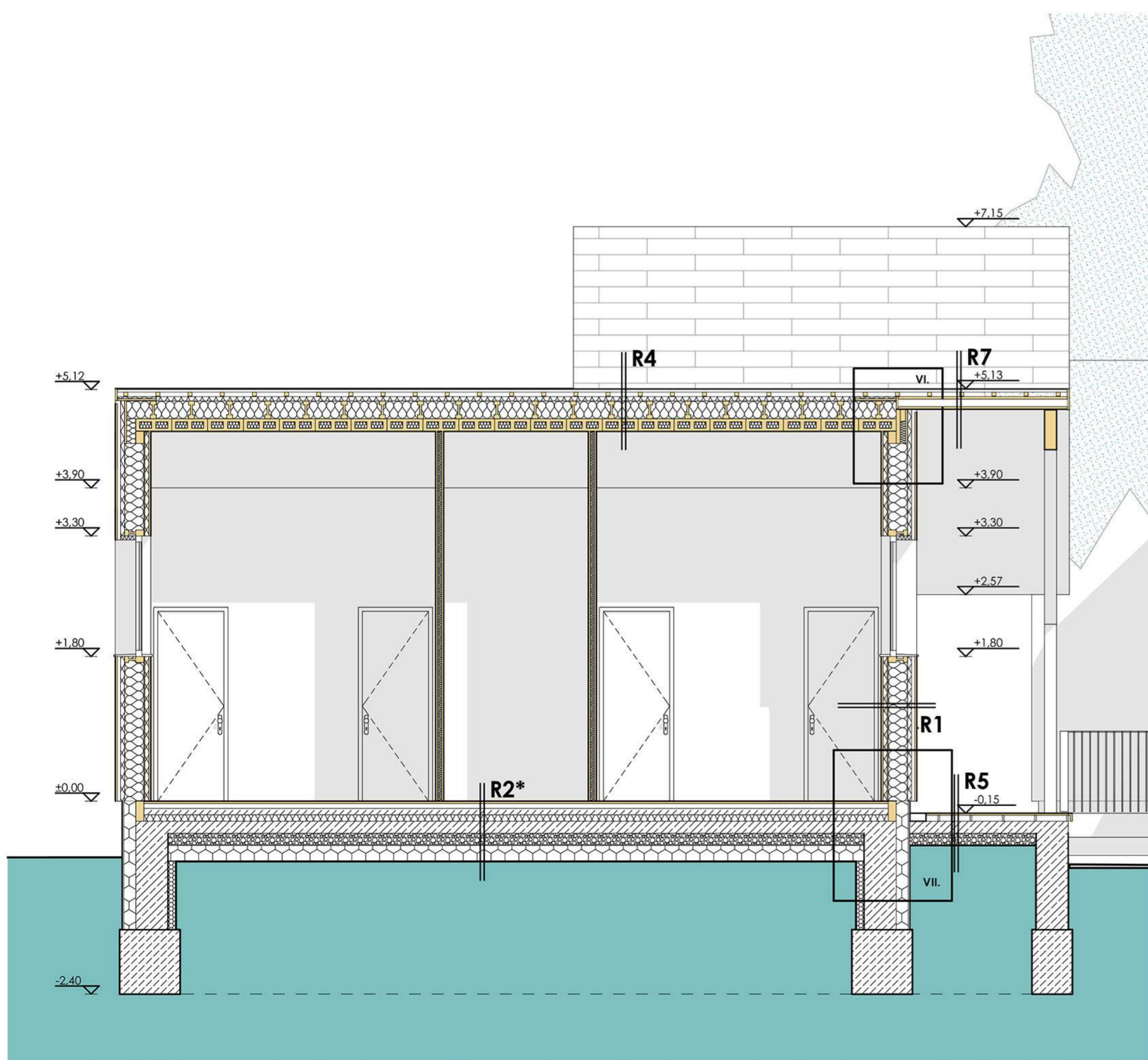
- 2,2 cm fa táblás burkolat (rétegelt lemez)
- 4 cm légrés
- 5 cm HWF (hőszigetelő farost) szélzáró lemez
- 24 cm fűjt cellulóz hőszigetelés
- 1,2 cm faforgácslap
- 1 rtg párazáró fólia
- 5 cm installációs réteg
- 2,2 cm belső fa táblás burkolat (rétegelt lemez)

R2 Talajon fekvő padló

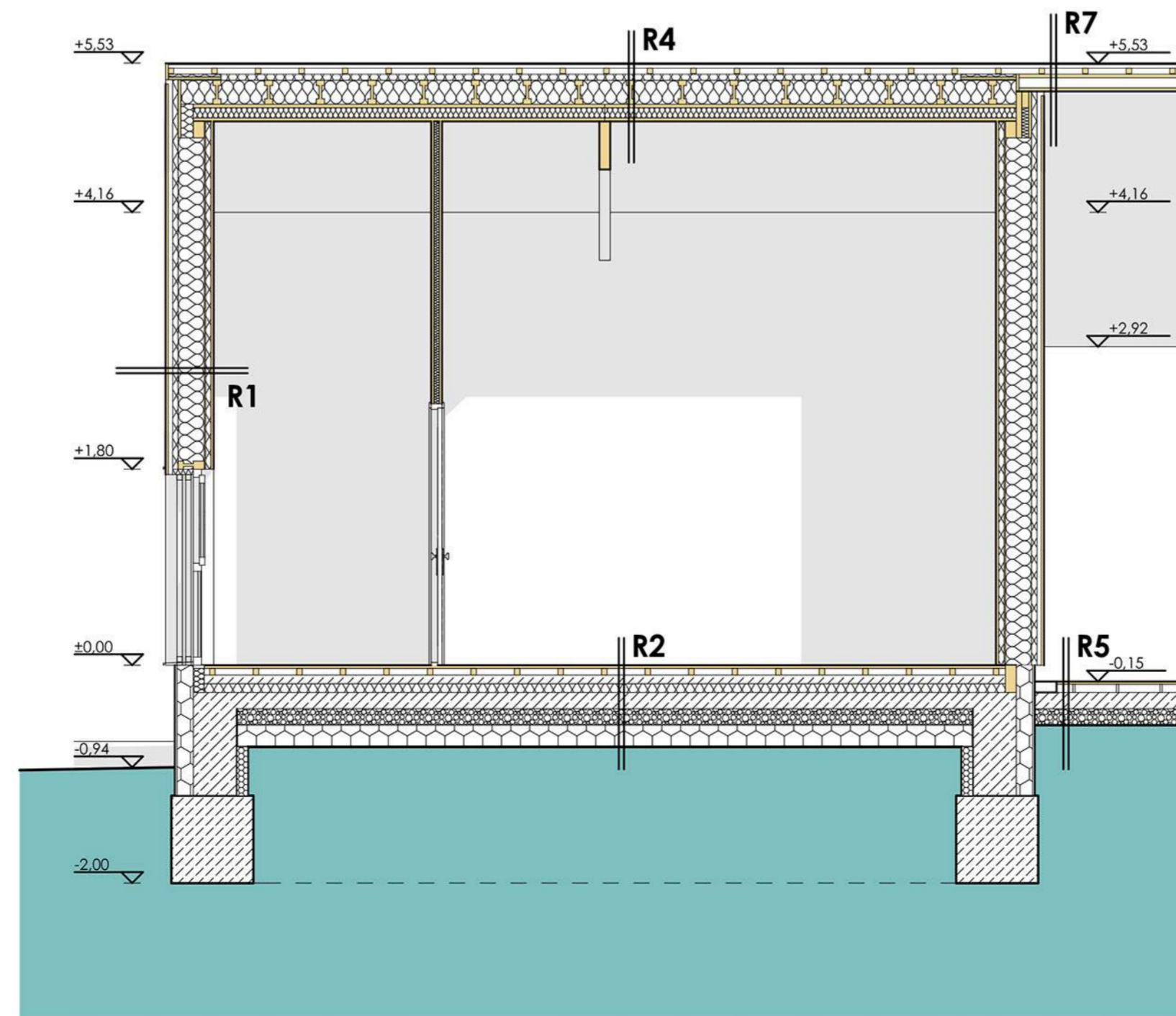
- 2,5 cm hajópadló
- 6 cm hajópadló lécezés
- 7,5 cm aljzatbeton
- 1 rtg PE technológiai fólia
- 7,5 cm installációs réteg padlófűtéssel - lépésálló kőzetgyapot
- 1 rtg modifikált bitumenes vastaglemez talajnedvesség elleni szigetelés hideg kellősítesen lángolvasztva
- 15 cm monolit vasbeton aljzat
- 15 cm kavicsfeltöltés
- 20 cm habúveg hőszigetelés
- termett talaj

R2* Talajon fekvő padló vizes helyiség

- 1,5 cm csúszásmentes greslap vízzáró fugázással
- 1 rtg szigeteléssel rendszerazonos ragasztás
- 3 mm cementbázisú kent szigetelés
- 2-6 cm lejtésképzés
- 7,5 cm aljzatbeton
- 1 rtg PE technológiai fólia
- 7,5 cm installációs réteg padlófűtéssel - lépésálló kőzetgyapot
- 1 rtg modifikált bitumenes vastaglemez talajnedvesség elleni szigetelés hideg kellősítesen lángolvasztva
- 15 cm monolit vasbeton aljzat
- 15 cm kavicsfeltöltés
- 20 cm habúveg hőszigetelés
- termett talaj

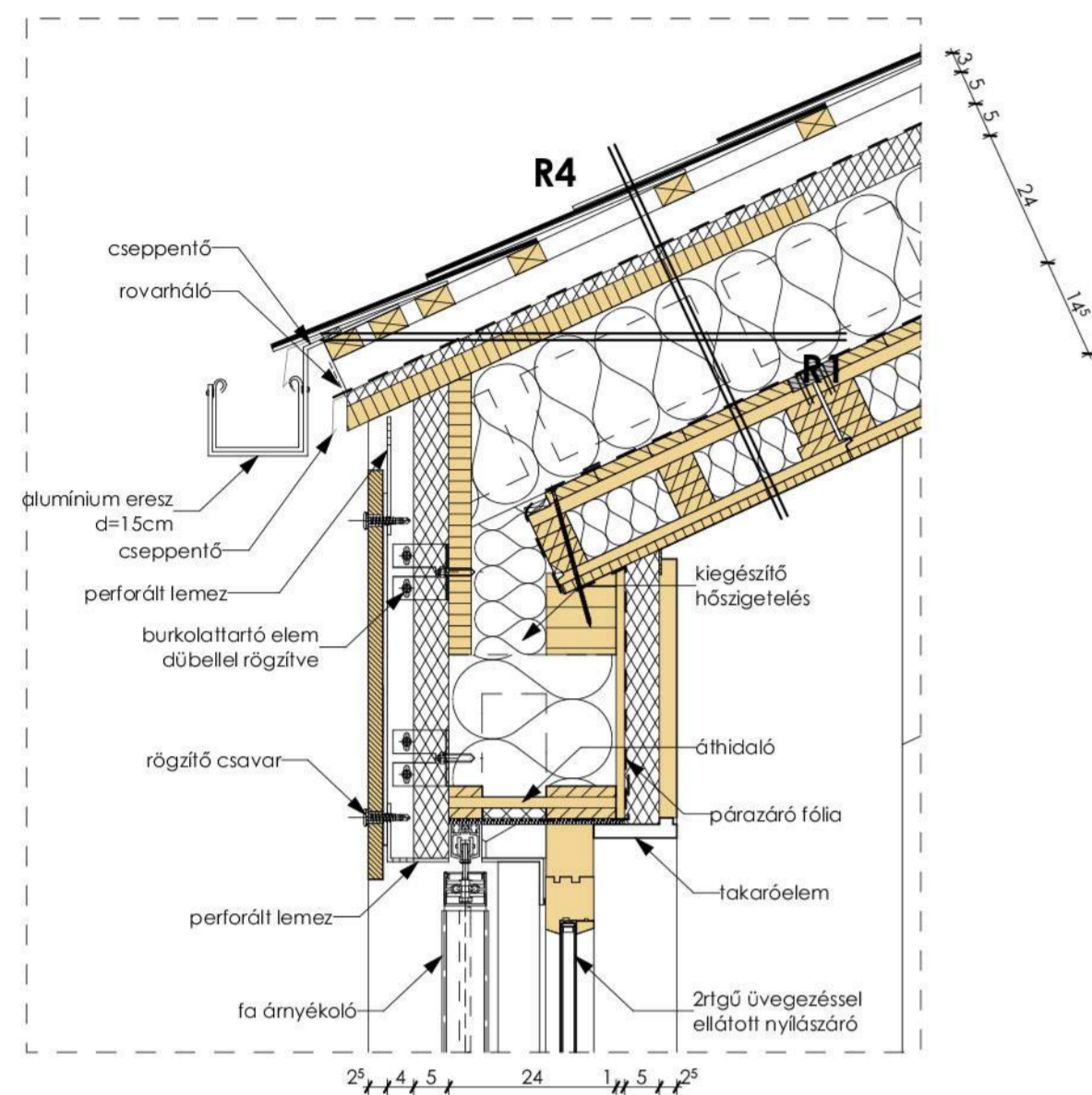


B metszet M 1:50

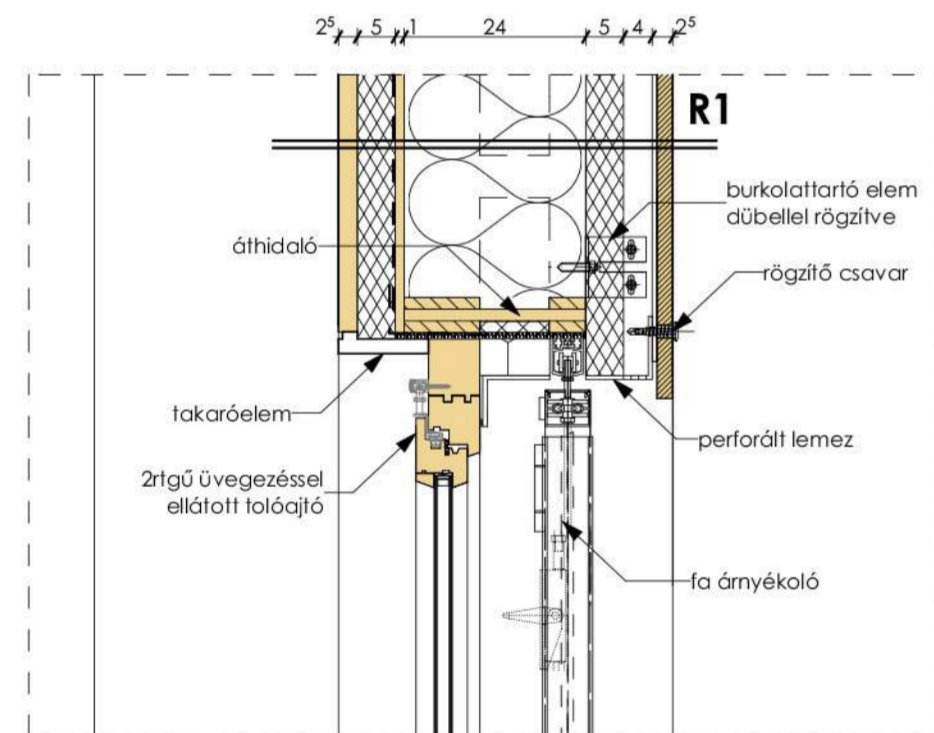


C metszet M 1:50

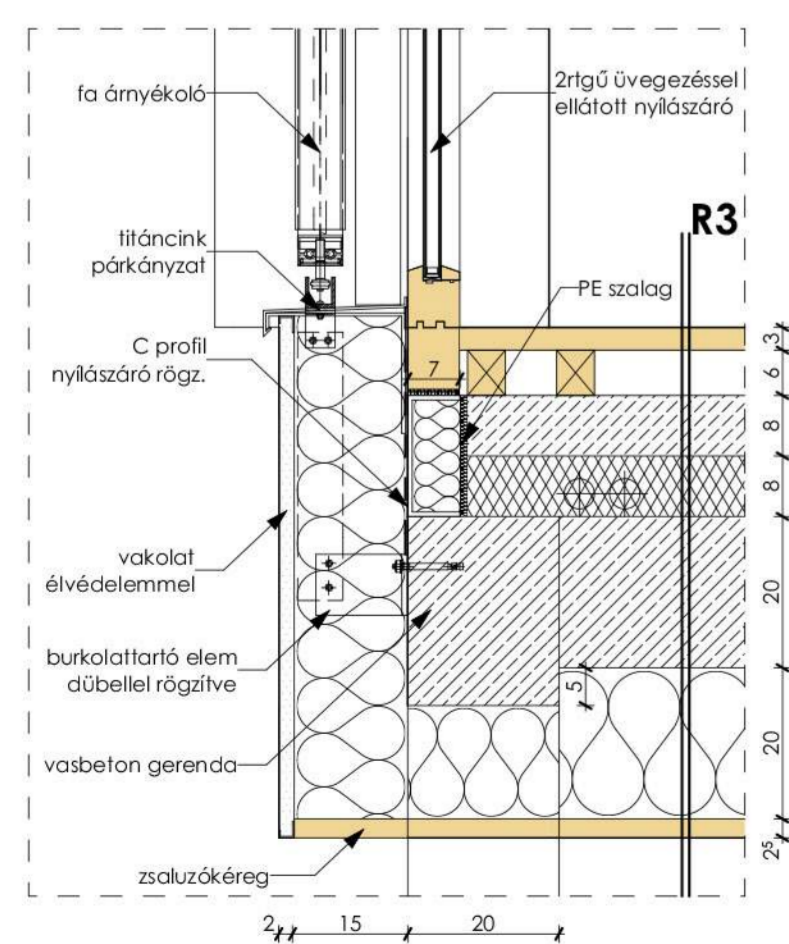
I. részlet M 1:10



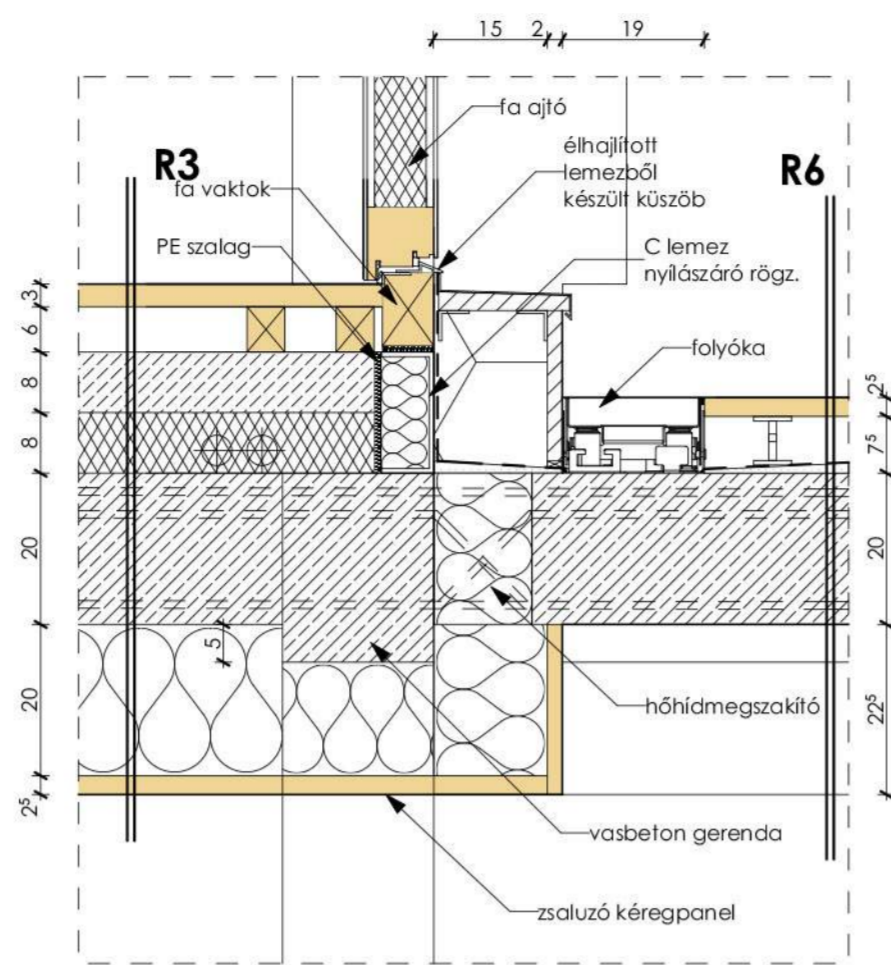
II. részlet M 1:10



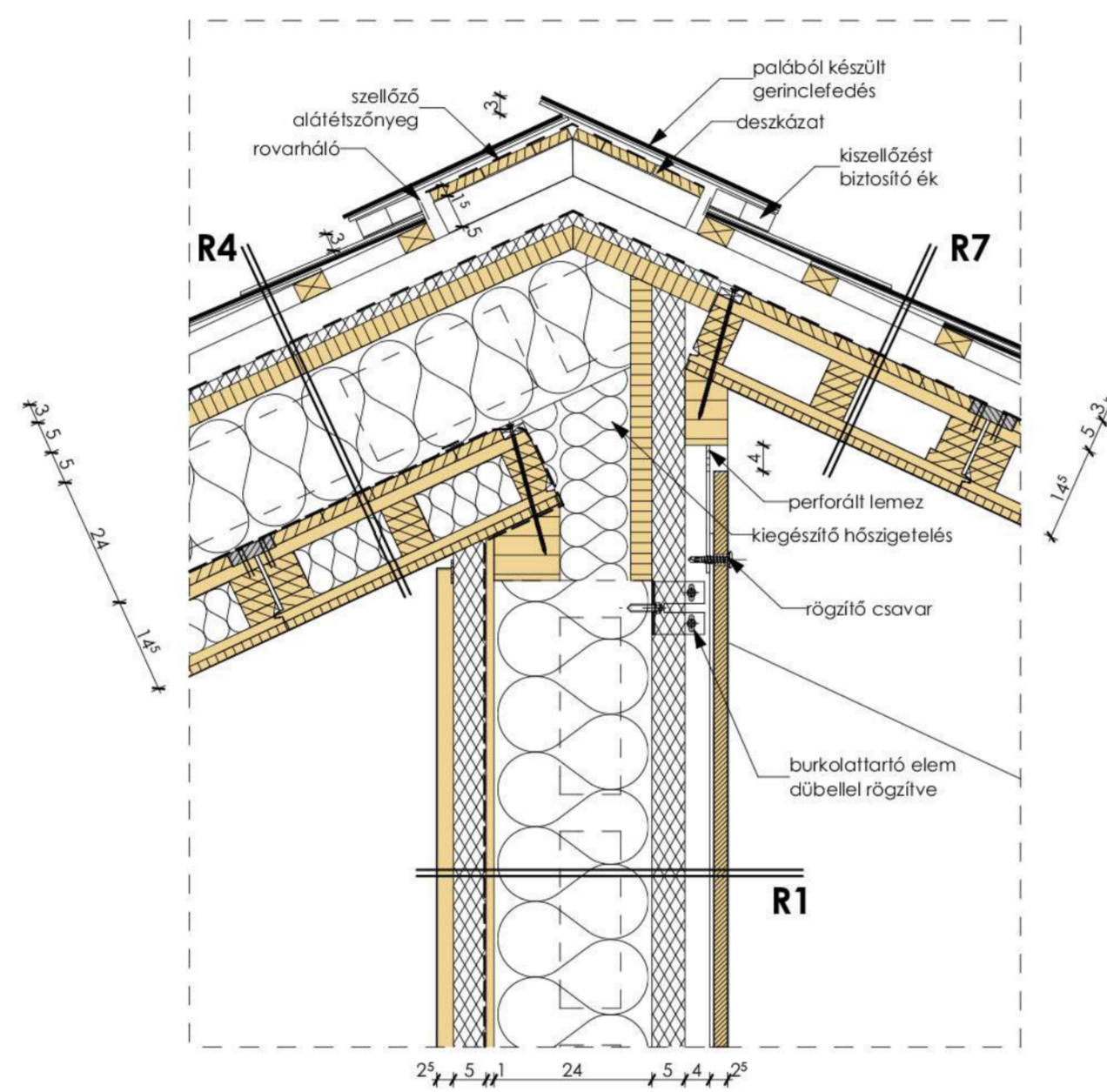
III. részlet M 1:10



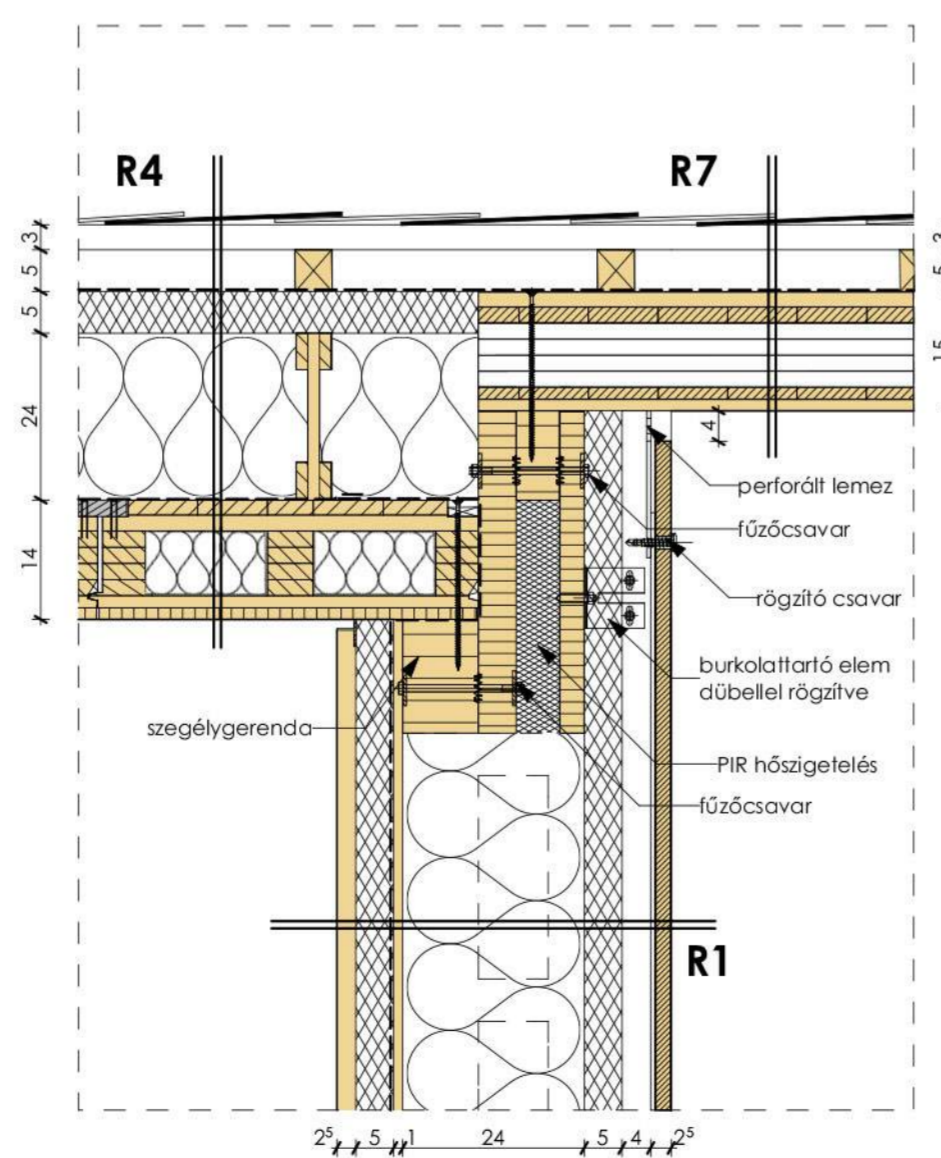
IV. részlet M 1:10



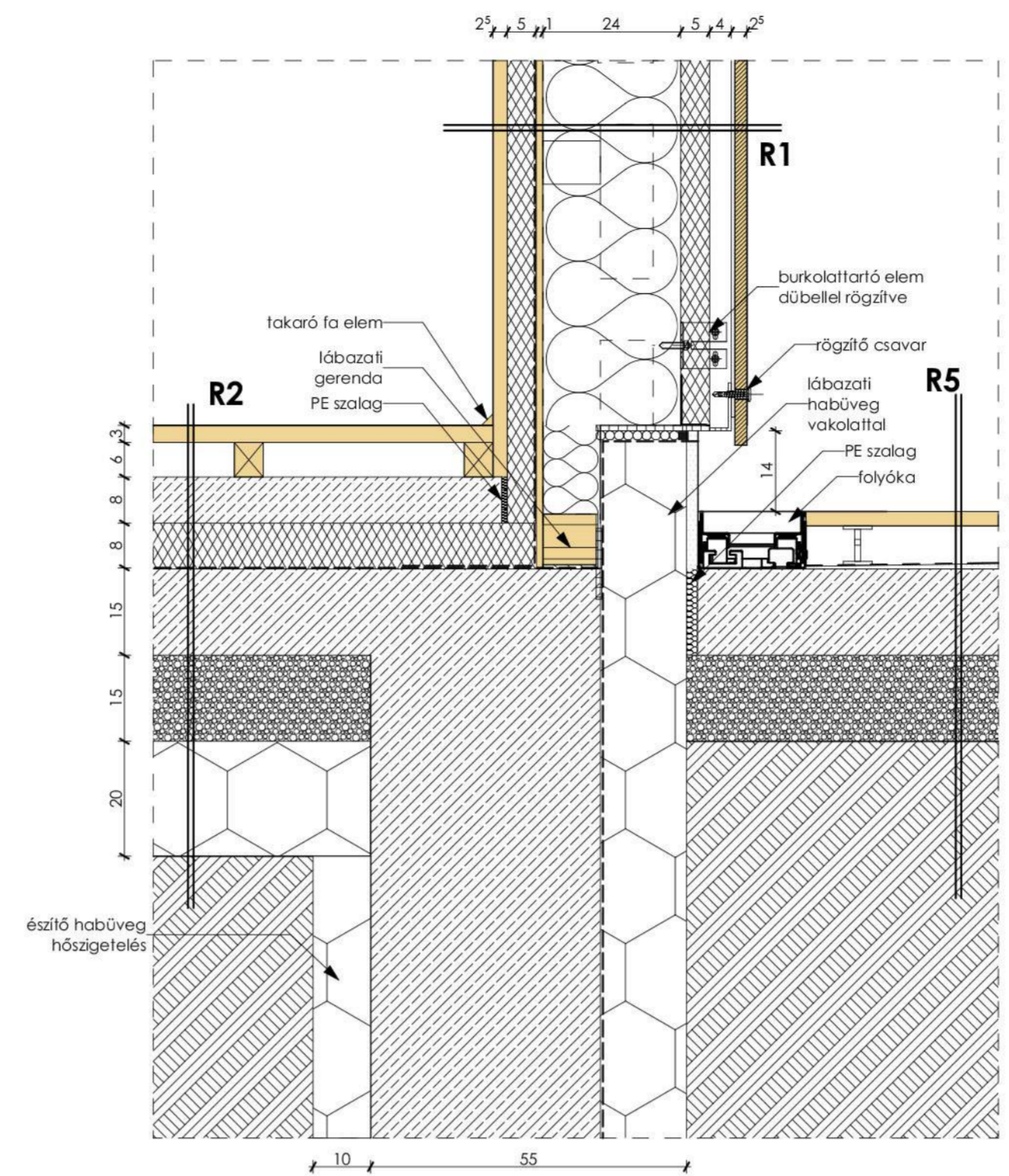
V. részlet M 1:10



VI. részlet M 1:10



VII. részlet M 1:10



Rétegrendek

R1 Külső fal

- 2,2 cm fa táblás burkolat (rétegelt lemez)
- 4 cm légrés
- 5 cm HWF (hőszigetelő farost) szélzáró lemez
- 24 cm fűjt cellulóz hőszigetelés
- 1,2 cm fatorgácsolap
- 1 rtg párazáró fólia
- 5 cm installációs réteg
- 2,2 cm belső fa táblás burkolat (rétegelt lemez)

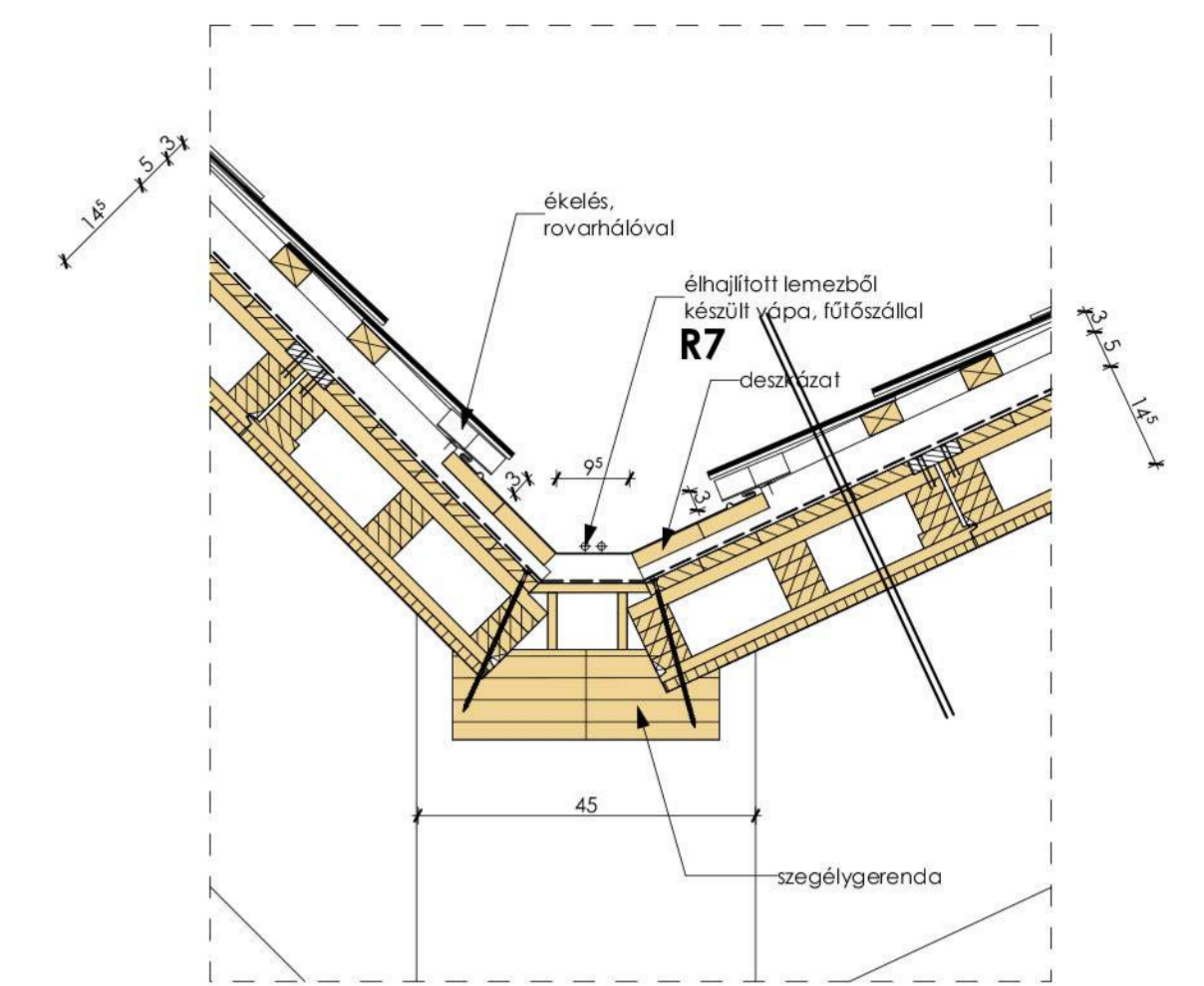
R2 Talajon fekvő padló

- 2,5 cm hajópadló
- 6 cm hajópadló lécezés
- 7,5 cm aljzatbeton
- 1 rtg PE technológiai fólia
- 7,5 cm installációs réteg padlófűtéssel - lépésálló kőzetgyapot
- 1 rtg modifikált bitumenes vastaglemez talajnedvesség elleni szigetelés hideg kellősítésen lángolvasztva
- 15 cm monolit vasbeton aljzat
- 15 cm kavicsfeltöltés
- 20 cm habüveg hőszigetelés
- termett talaj

R2* Talajon fekvő padló vizes helyiség

- 1,5 cm csúszásmentes greslap vízzáró fugázással
- 1 rtg szigeteléssel rendszerazonos ragasztás
- 3 mm cementbázisú kent szigetelés
- 2-6 cm lejtésképzés
- 7,5 cm aljzatbeton
- 1 rtg PE technológiai fólia
- 7,5 cm installációs réteg padlófűtéssel - lépésálló kőzetgyapot
- 1 rtg modifikált bitumenes vastaglemez talajnedvesség elleni szigetelés hideg kellősítésen lángolvasztva
- 15 cm monolit vasbeton aljzat
- 15 cm kavicsfeltöltés
- 20 cm habüveg hőszigetelés
- termett talaj

VIII. részlet M 1:10



R3 Alsó földém

- 2,5 cm hajópadló
- 6 cm hajópadló lécezés
- 7,5 cm aljzatbeton
- 1 rtg PE technológiai fólia
- 7,5 cm installációs réteg padlófűtéssel - lépésálló kőzetgyapot
- 20 cm monolit vasbeton gerendás földém
- 1 rtg PE technológiai fólia
- 22,5 cm merev kőzetgyapot szigetelés zsaluzókéreggel

R3* Alsó földém vizes helyiség

- 1,5 cm csúszásmentes greslap vízzáró fugázással
- 1 rtg szigeteléssel rendszerazonos ragasztás
- 3 mm cementbázisú kent szigetelés
- 2-6 cm lejtésképzés
- 7,5 cm aljzatbeton
- 1 rtg PE technológiai fólia
- 7,5 cm installációs réteg padlófűtéssel - lépésálló kőzetgyapot
- 20 cm monolit vasbeton gerendás földém
- 1 rtg PE technológiai fólia
- 22,5 cm merev kőzetgyapot szigetelés zsaluzókéreggel

R4 Tető

- egyszeres szálcement pala fedés
- 3 cm lécezés
- 5 cm ellenléc+légrés
- 1 rtg páraáteresztő, vízzáró alátétfedés
- 5 cm HWF (hőszigetelő farost) szélzáró lemez
- 24 cm fűjt cellulóz hőszigetelés
- 1 rtg párazáró fólia
- 14,3 cm kihőszigetelt fa földémpalló

R5 Külső talajon fekvő terasz

- 2,4 cm kültéri hajópadló
- 7,5 cm rozsdamentes acél lábak
- 3 mm cementbázisú kent szigetelés
- 2-6 cm cementhabarcs lejtésadó réteg
- 15 cm monolit vasbeton aljzat
- 15 cm kavicsfeltöltés
- termett talaj

R6 Külső földém

- 2,5 cm kültéri hajópadló
- 7,5 cm rozsdamentes acél lábak
- 3 mm cementbázisú kent szigetelés
- 2-6 cm cementhabarcs lejtésadó réteg
- 20 cm monolit vasbeton gerendás földém

R7 Külső tető

- egyszeres szálcement pala fedés
- 3 cm lécezés
- 5 cm ellenléc+légrés
- 1 rtg páraáteresztő, vízzáró alátétfedés
- 15 cm fa földémpalló

