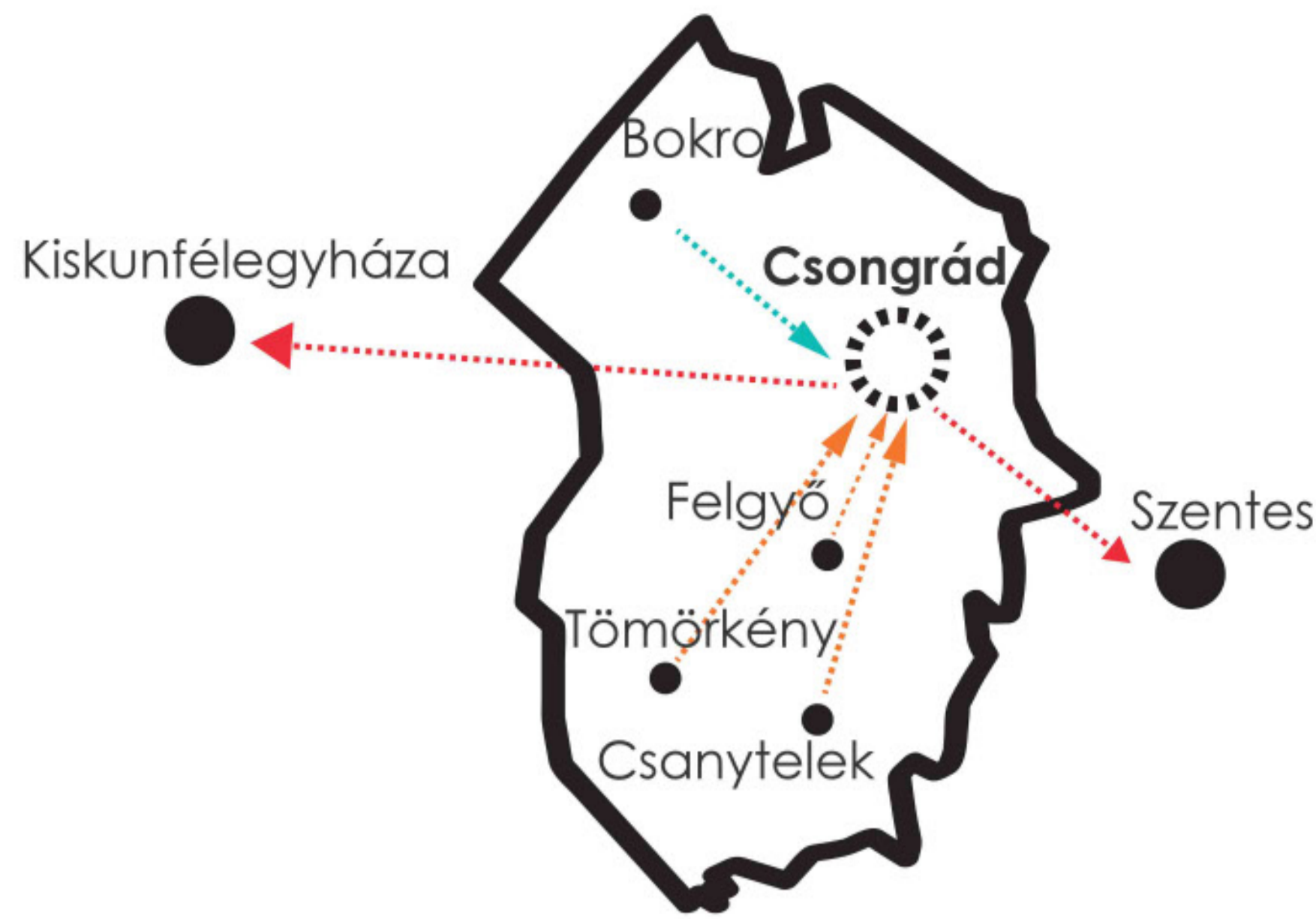
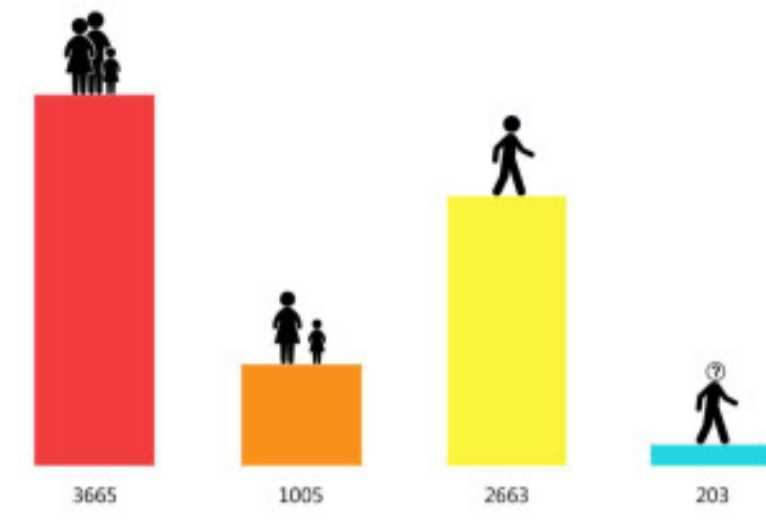


# CSONGRÁD

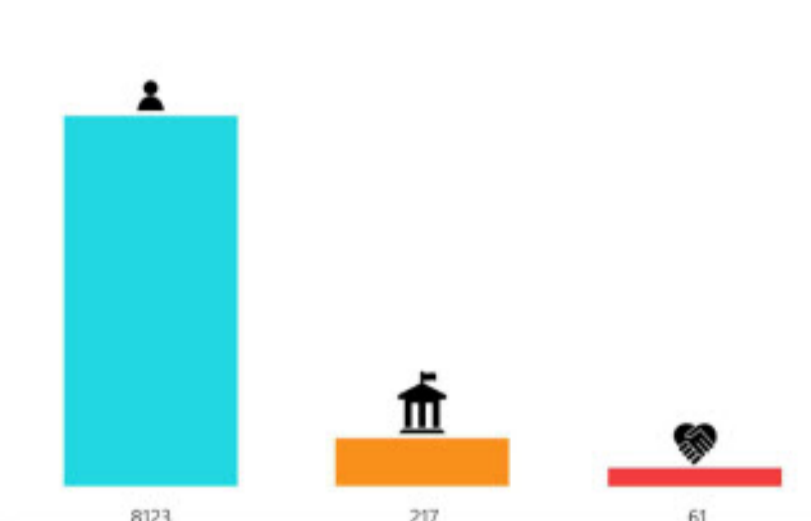


**járási központ**  
népesség: 16 564 fő  
terület: 173,89 km<sup>2</sup>

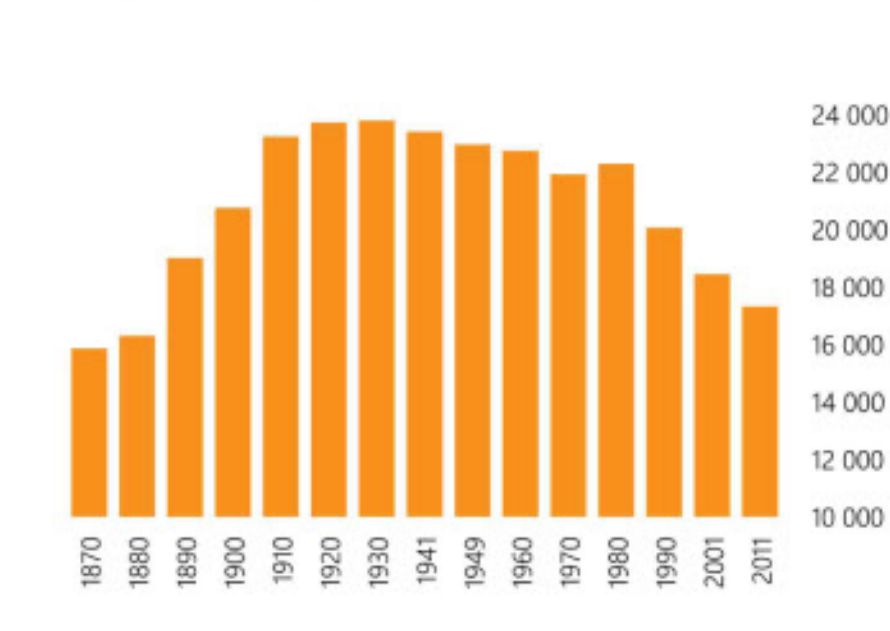
## Családtípusok



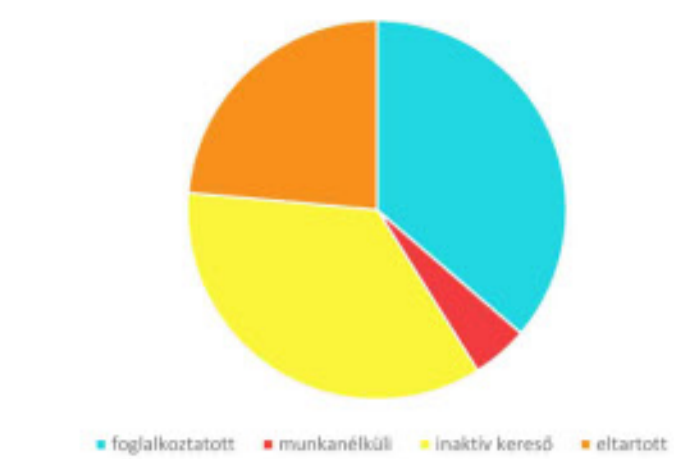
## Tulajdonviszonyok



## Népesség növekedés

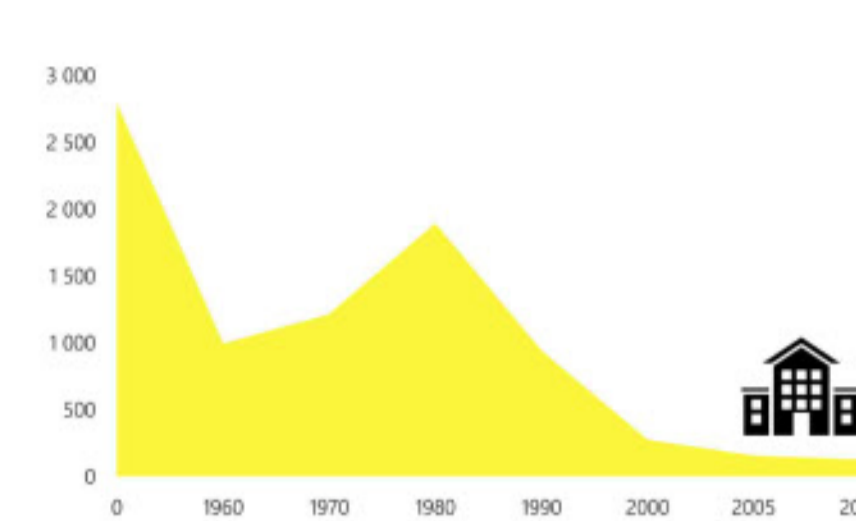


## Foglalkoztatottság



Csongrád 1971-ben közép-fokú központi szerepkört kapott, s a „Közép-Tisza-táj” üdül- és idegenforgalmi központja nevet viselhet, s a mai napig legfőbb célkitűzése, hogy ennek a szerepkörnek megfeleljen.

## Lakásszám növekedés



## VÁROSON BELÜLI POZÍCIÓ



Bökény lakótelep

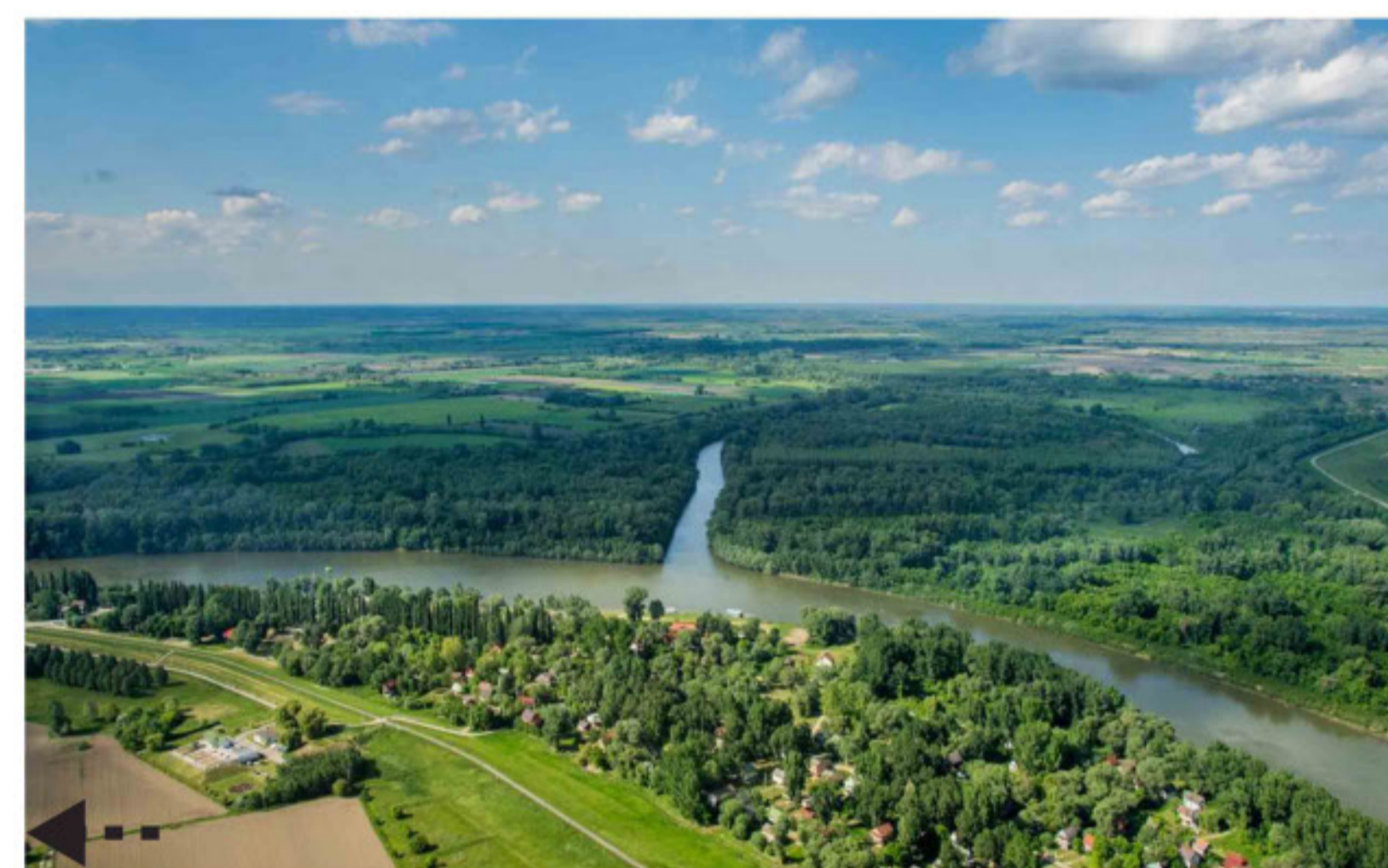


Bökény lakótelep



Bökény lakótelep

A 18. században a város excentrikus fejlődése eredményeként, a település lineárisan, nyugati irányba egy fő tengelyt követve, zárt sorú beépítéssel polgári házakkal épült be. Majd a főtengetől /ma Fő utca/ merőleges utcák ágaztak le, melyek a központhoz közel zárt sorú, onna távolodva szabadon álló családi házakkal épült be.

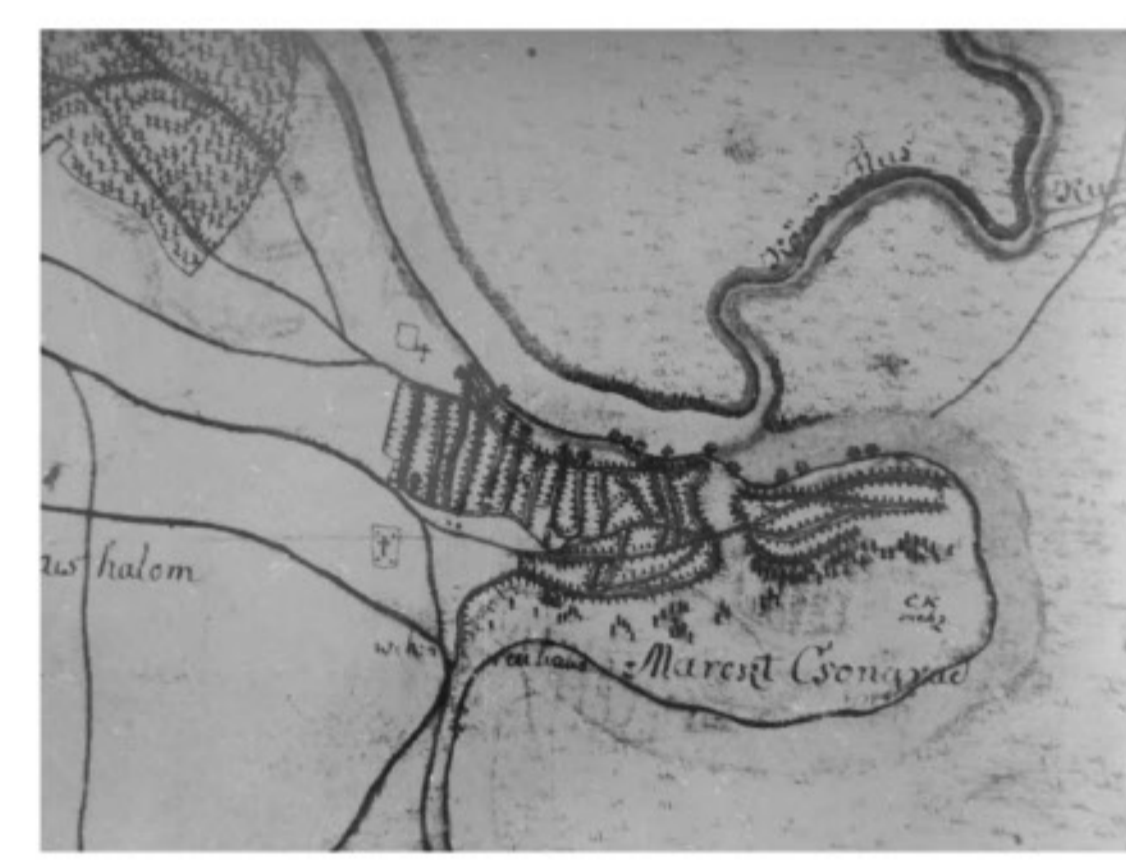


Bökény lakótelep



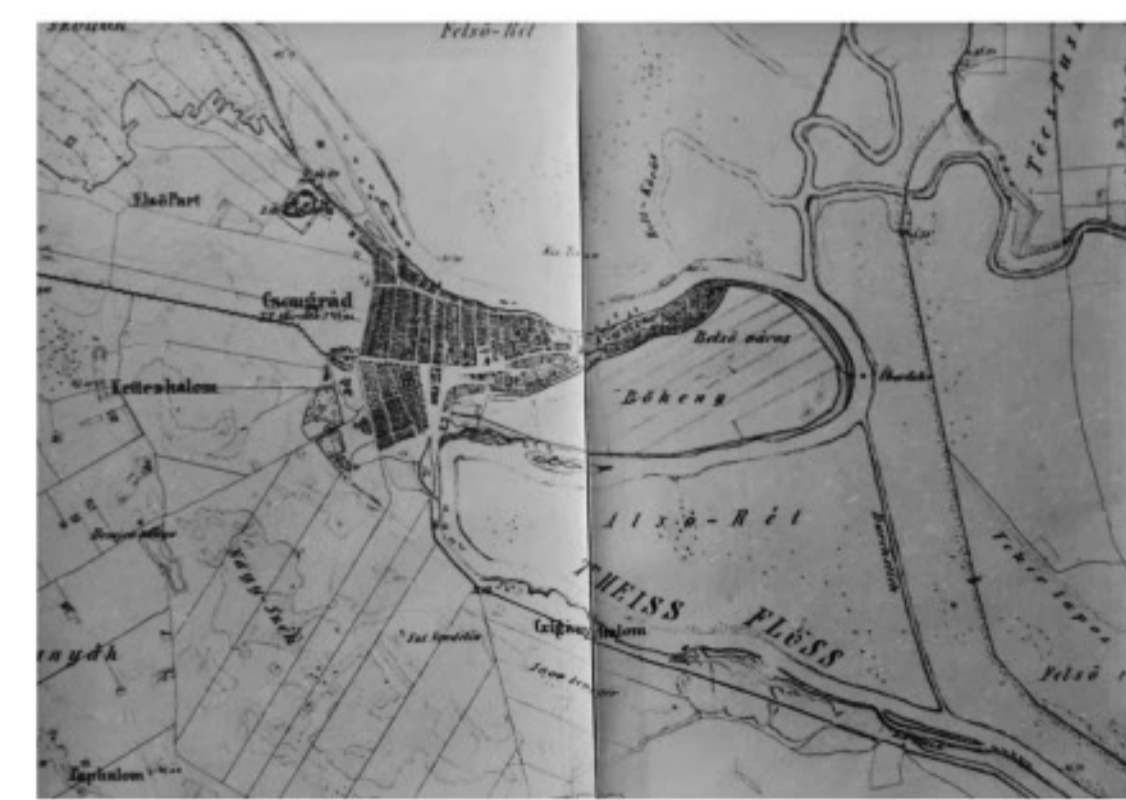
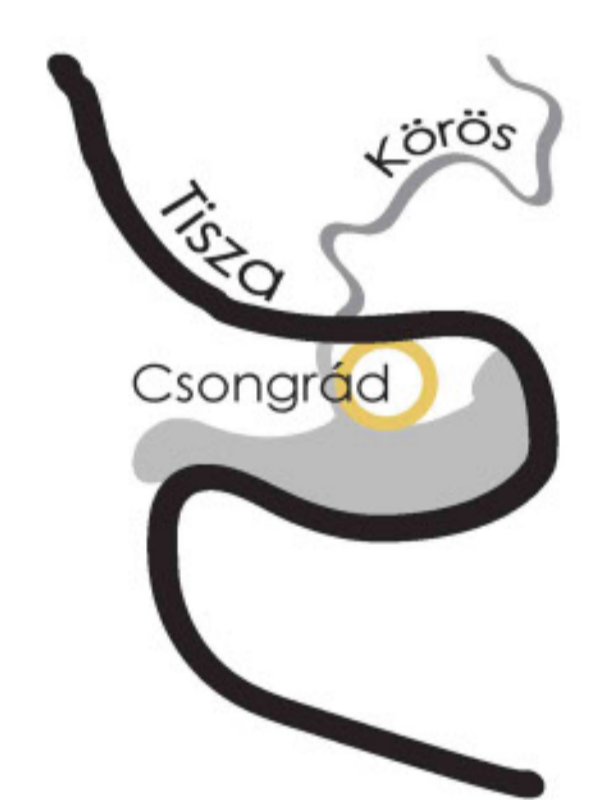
Bökény lakótelep

## TELEPÜLÉSFEJLŐDÉS TÖRTÉNET



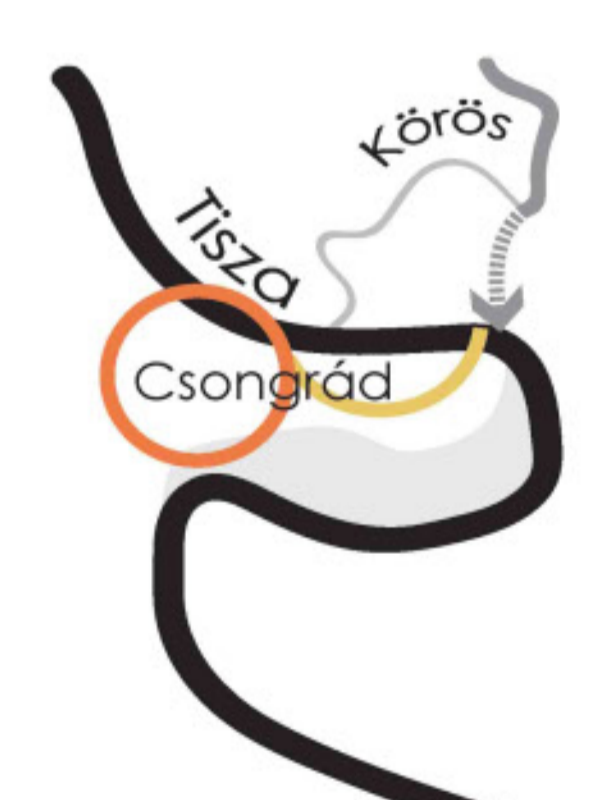
1750 előtt

A honfoglalás kori település közvetlenül az egykori Körös és a Tisza kereszteződésében alakult ki. Szent István korában megyeközponttá fejlődött, melynek első ispánja Bökény fejedelem volt. A középkori város, noha a vizek védelmében a harcok során döntően megálta a helyét, a folyók árnyékában rendszeresen megsemmisült. A legnagyobb problémát az egykori Körös-Tisza torkolat jelentette.



1790

Az 1784-ből fennmaradt térképről szinte leolvasható, hogy a Körös vize feltartóztatta, megnyomta a Tisza vizét, és arra kényszerítette, hogy képezzen egy új ágat. Ezt az ágat kerekárokban nevezték, mely így védte az egykori középkori várost, azonban magas vízállás esetén víz alatt tartotta a település környezetét, a mai Bökény városrészt irányában. A Körös vizét végül mintegy 600m-es csatornával vezették a mai torkolatba 1855 és 1864 között.



1884

A Belvárostól délre fekvő, korábban lápos területek, a 19. században 320 holdnyi kiváló minőségű termőföldet adtak a helyi gazdáknak, melyet azonban a körös- és tiszai árvíz folyamatosan veszélyeztetett. A területen birtokos gazdák ezt megelégelték, s 1841-ben megépítették Csongrád első védelmi töltését, melyet a Bökény területe részben, majd a Körös szabályozásával 1864-ben teljesen védetté vált.



1970

A mai Csongrád 16 564 fővel bíró kisváros, mely 173,89 km<sup>2</sup>-en terül el. A hatvanas évek városrendezési törekvései, s az azt követő fejlesztési periódus építmenyei, így a Bökény lakótelep kialakulása, csak a korábbi 200 év vízszabályozási munkáinak köszönhetően váihattak valóra, köztük a 84.tiszai átvágás révén kialakult sport és rekreációs funkciókat helyett adó Holt-Tisza terület fejlesztései.



## IDŐVONAL

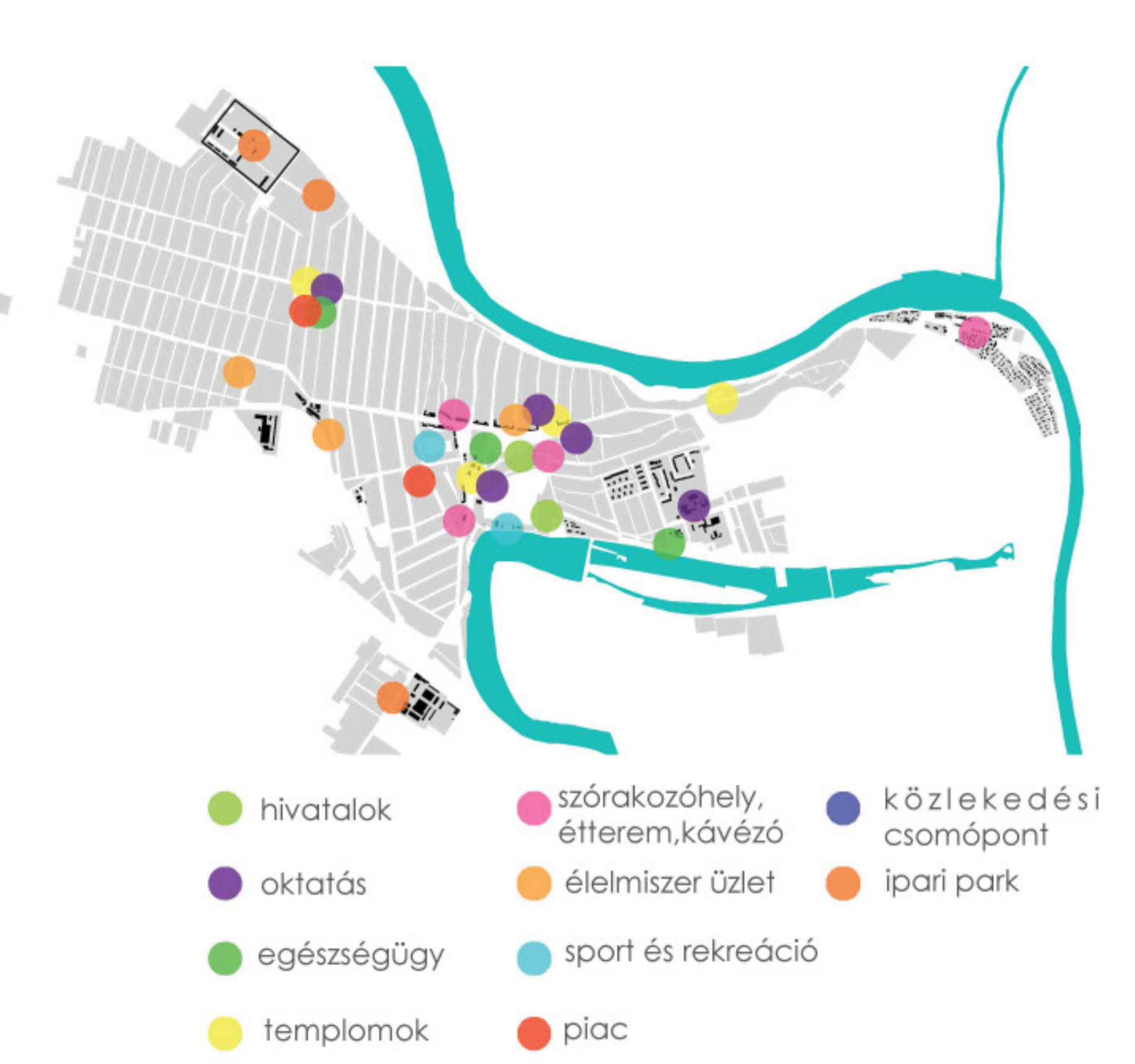


## CÉLTERÜLETEK



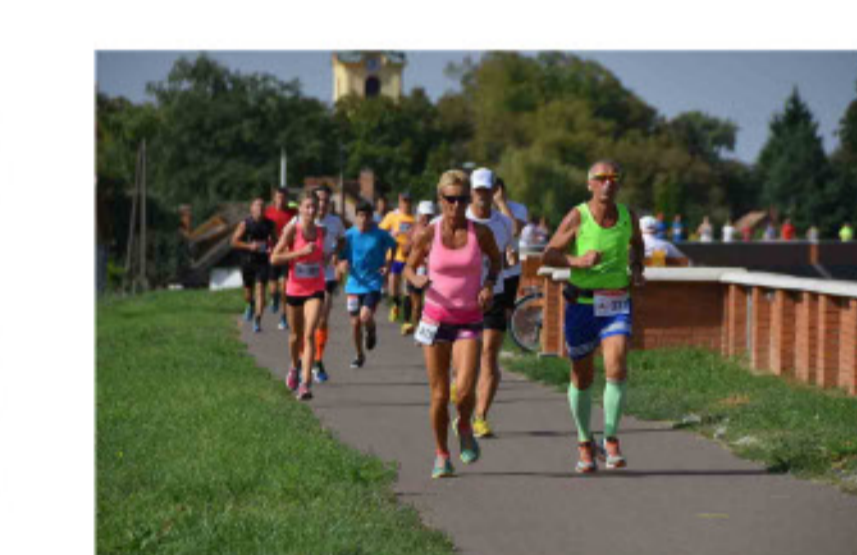
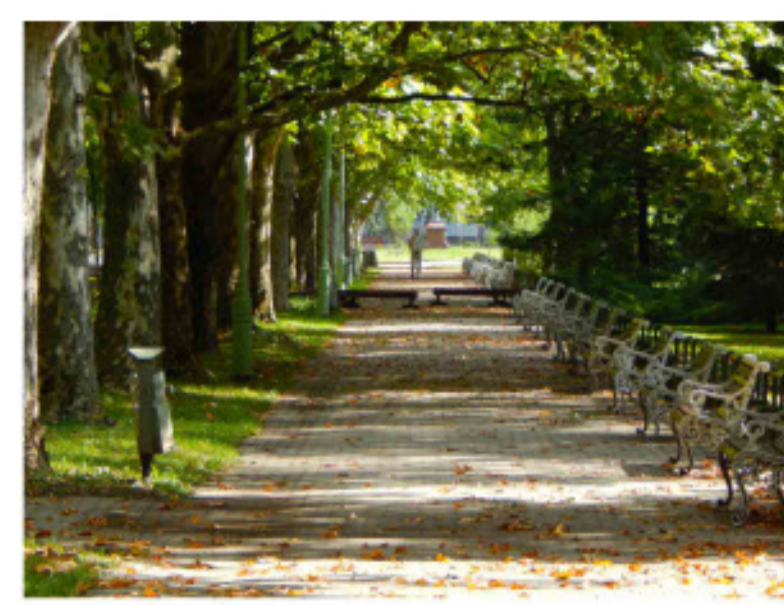
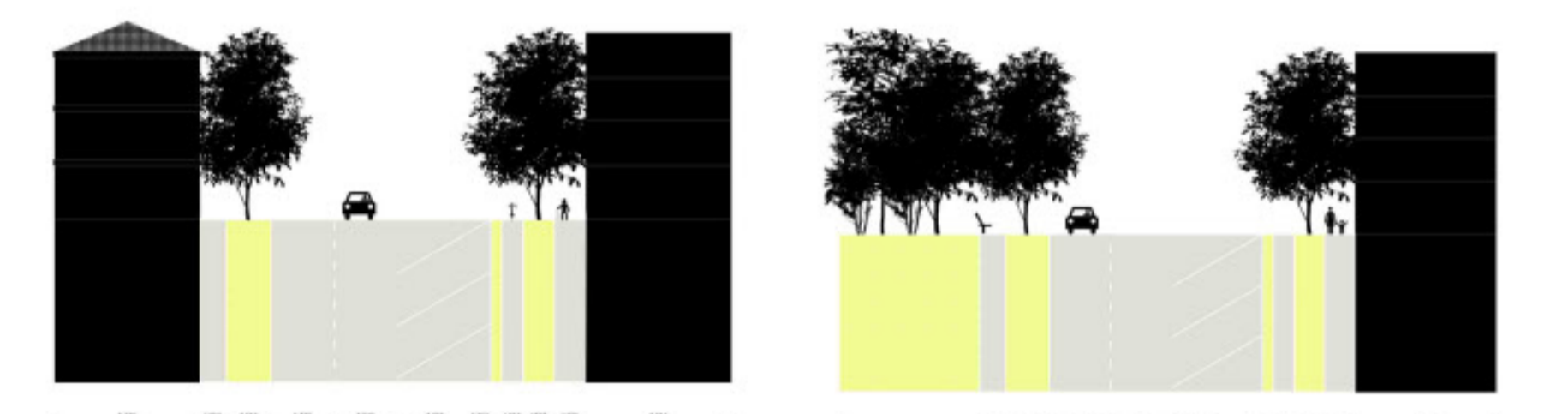
## FUNKCIÓCSOPORTOK

Alapvetően a város funkcionálisan jól ellátott, s a hiány szolgáltatások 10 és 20 km közötti távolságban a szomszédvárosokban megtalálhatóak. A problémát leginkább a termékek kínálatának szűkössége eredményezi, vagy a szolgálatok városon belüli eloszlása jelenti. Az utóbbi főként az Óvárosban és a Bökény városrészben jellemző, mely a nyáron érkező turistáknak könnyen kedvt lehet, hiszen kb. 2,5 km-t kell gyalogolni egy jól felszerelt élelmiszerbolt eléréséig.

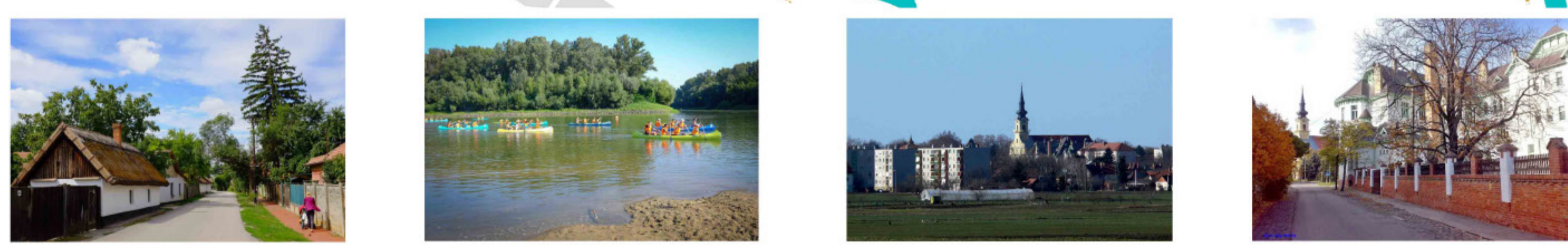
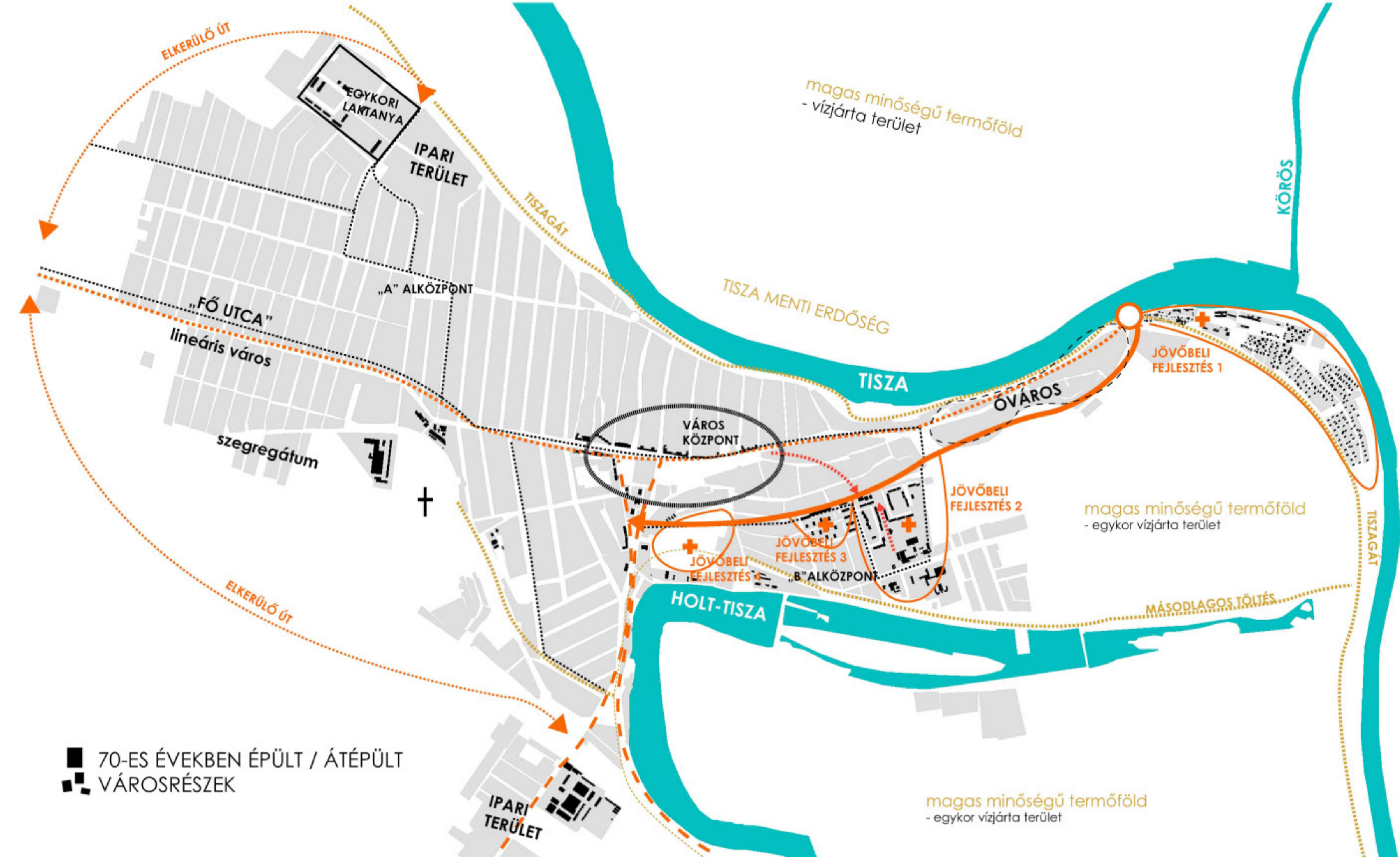


## Alföldi utcatípus

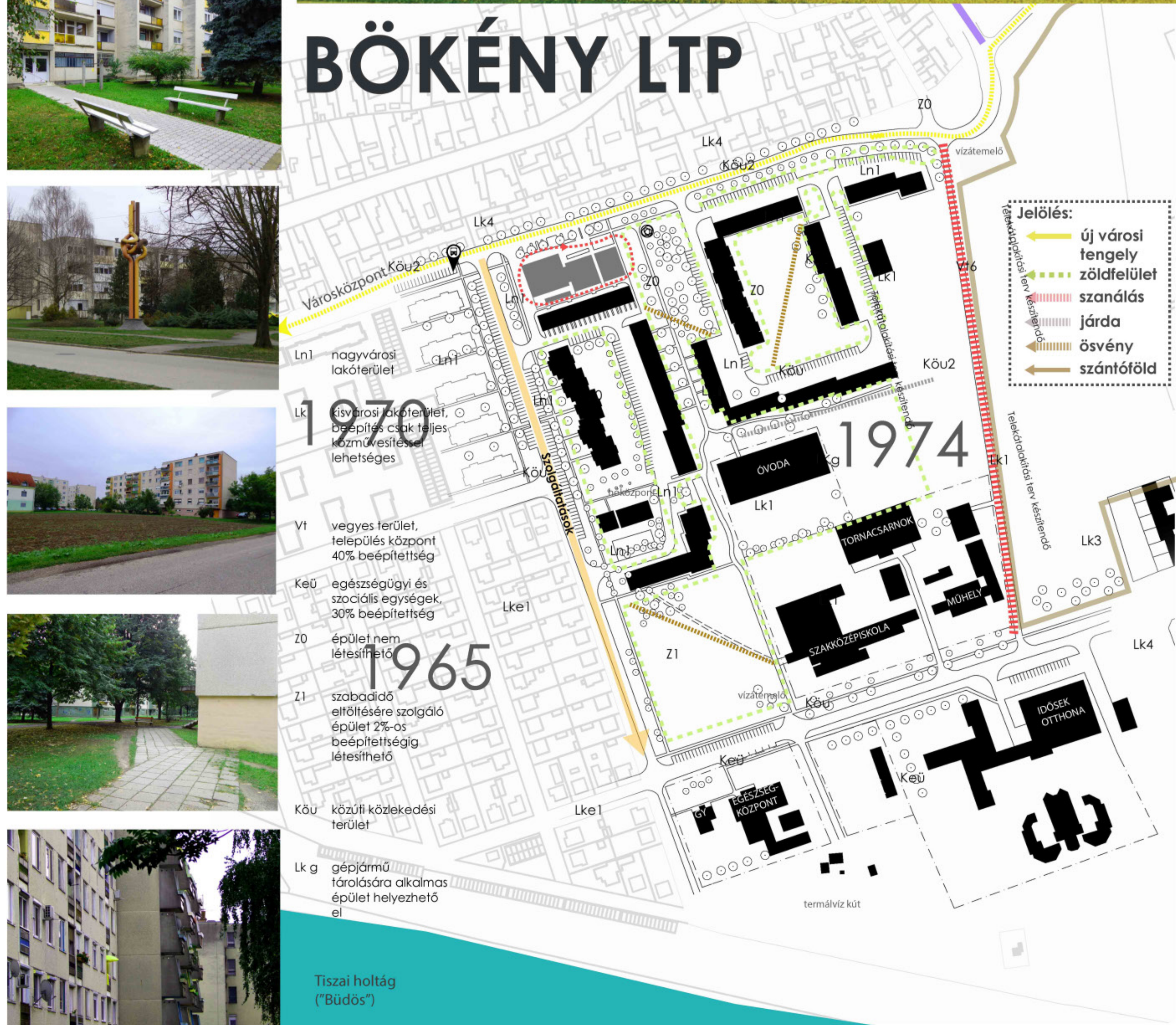
A Fő utca széles keresztmetszétének földszintes térfalait az 1966-os városfejlesztés során szanálták, csak azokat az épületeket hagyták meg, melyek illeszkedtek magasságban az új lakóházak vonalához. Az átalakítás a városi terek dominanciáját volt hivatott erősíteni magas térfalával.



## VÁROSFEJLESZTÉSI STRATÉGIA, FEJLESZTÉSI TERÜLETEK KIJELÖLÉSE

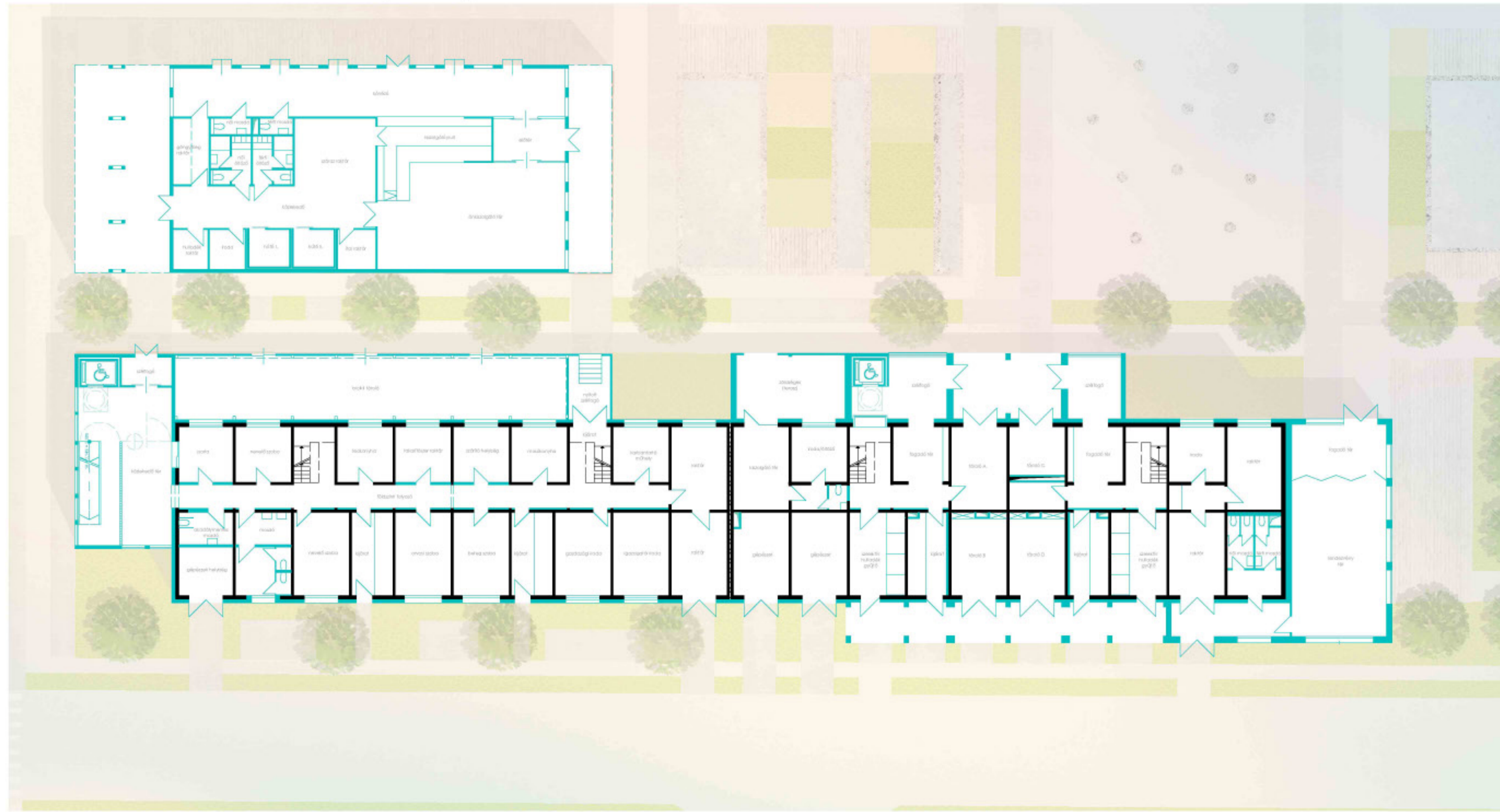


## LAKÓTELEP HELYZETKÉP, FEJLESZTÉSI TERÜLET II.





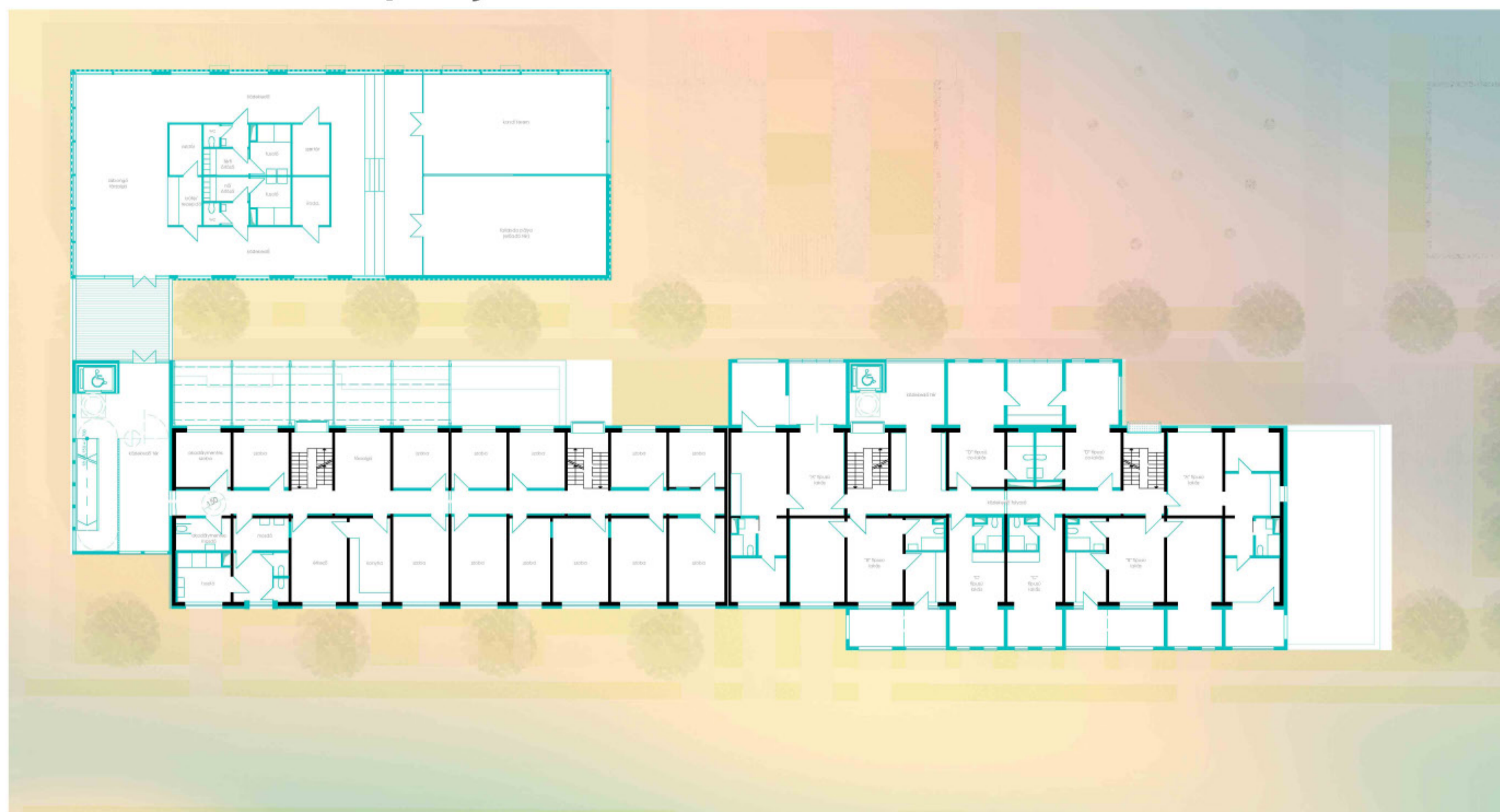
Földszinti alaprajz



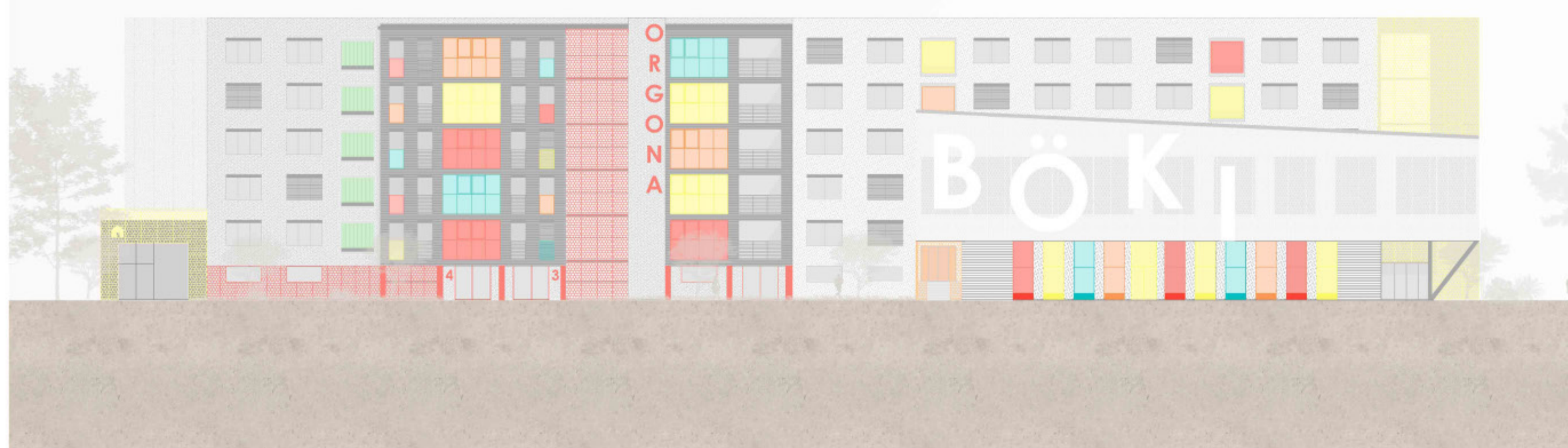
I. Emeleti alaprajz



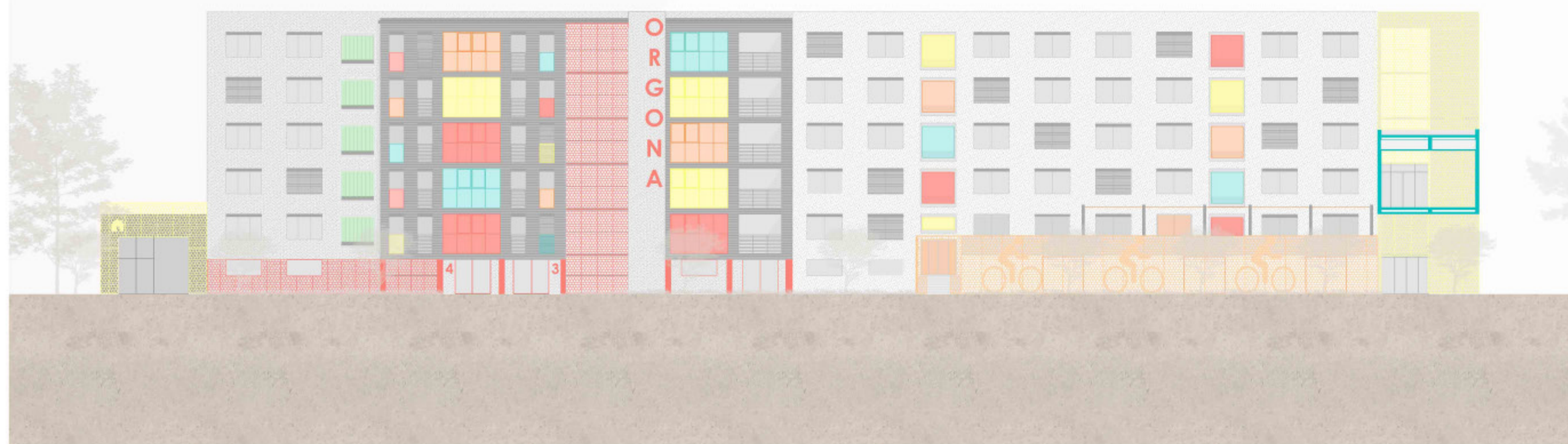
II. Emeleti alaprajz



északi Homlokzat



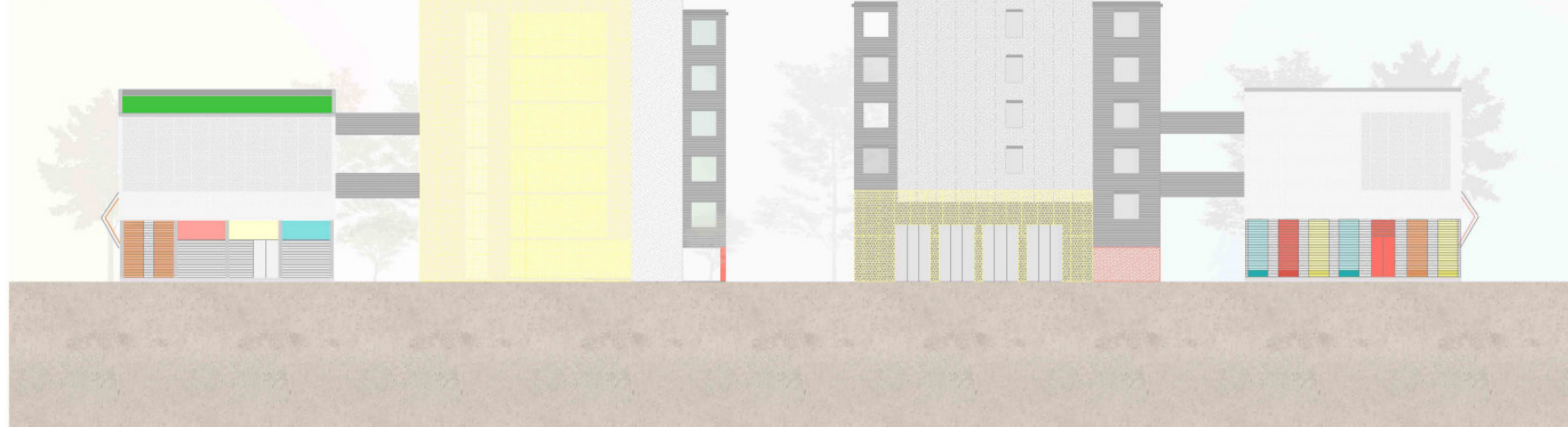
északi Homlokzat/Metszet



déli Homlokzat



nyugati Homlokzat

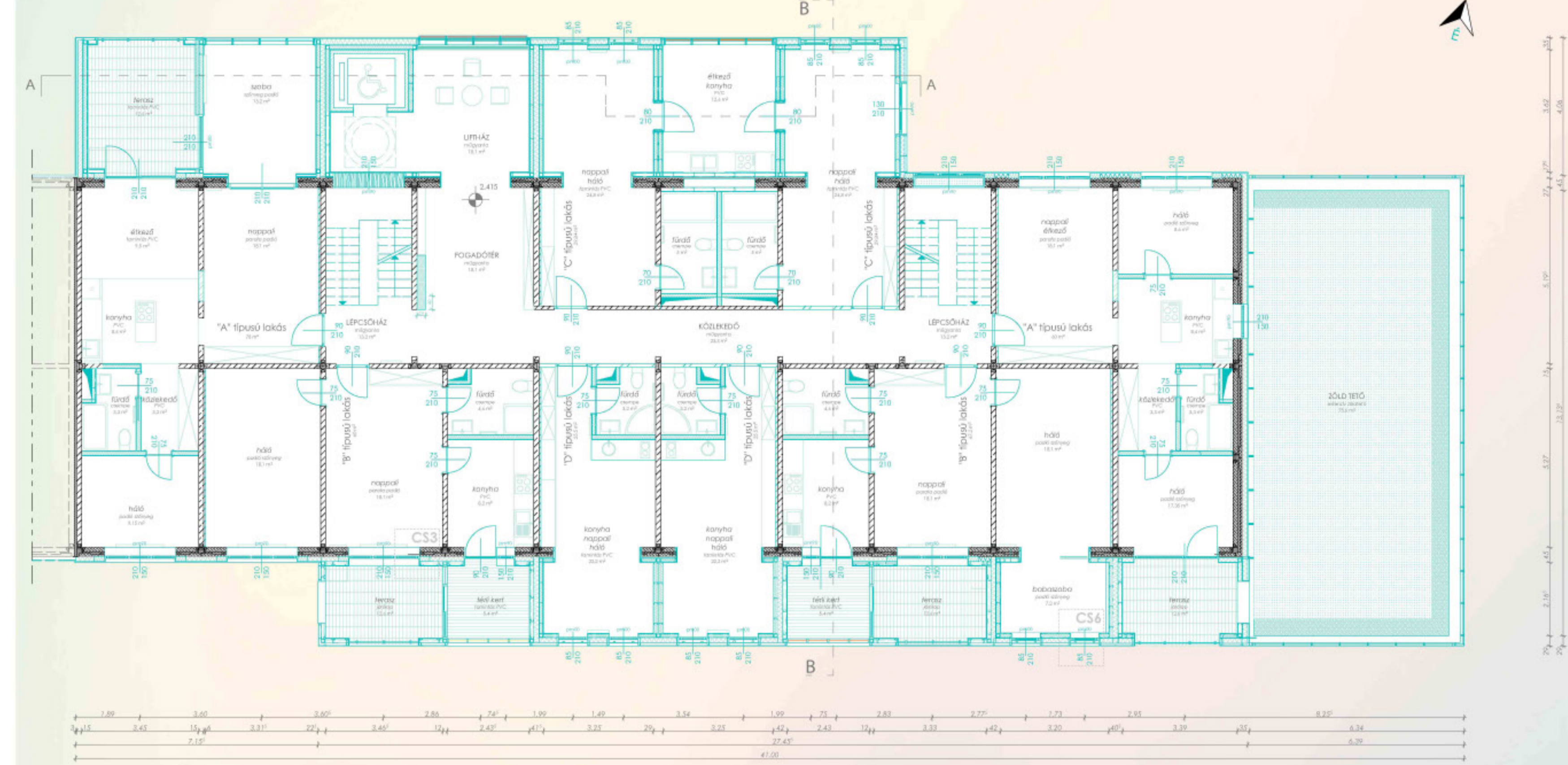


keleti Homlokzat

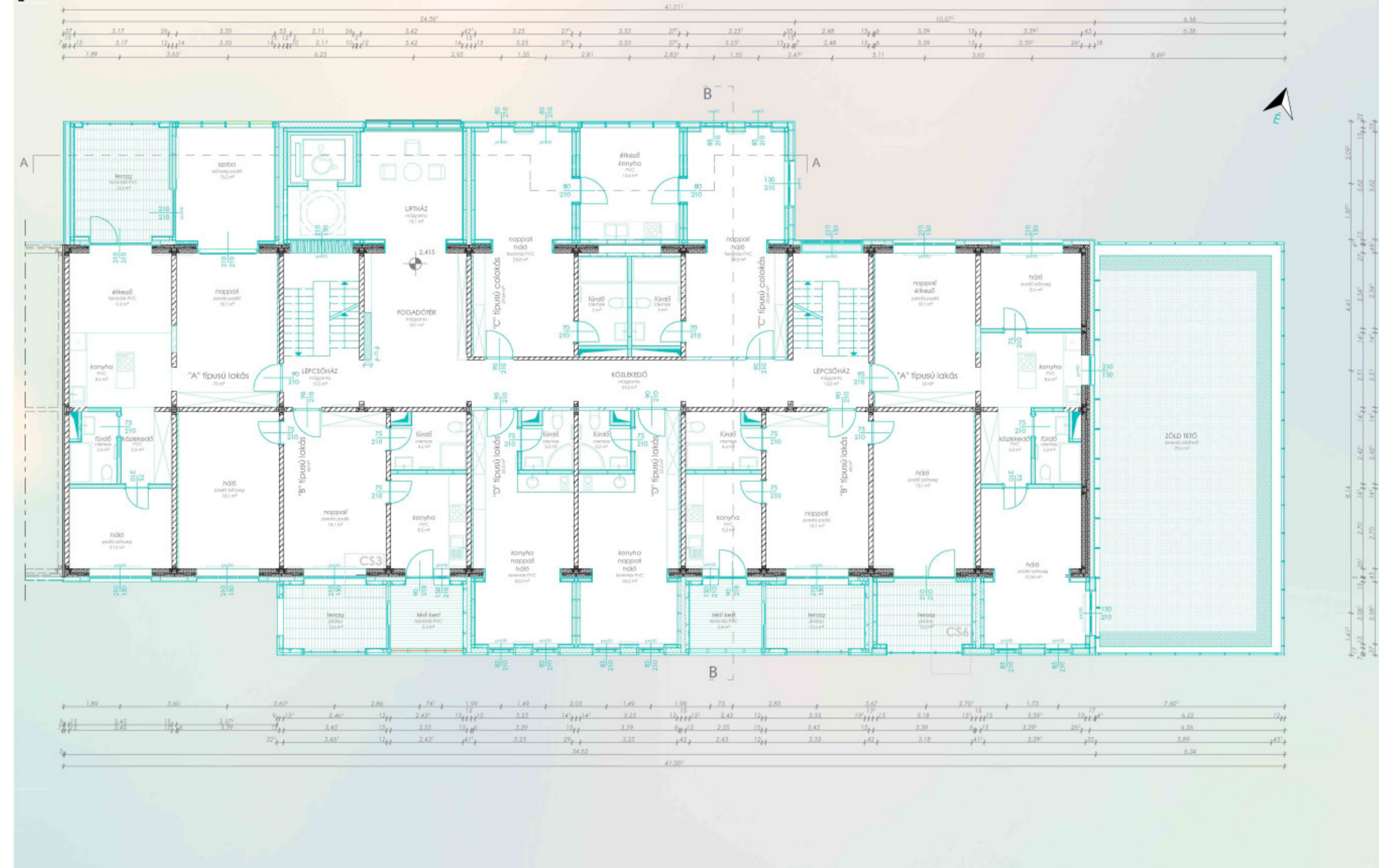
FÖLDSZINT



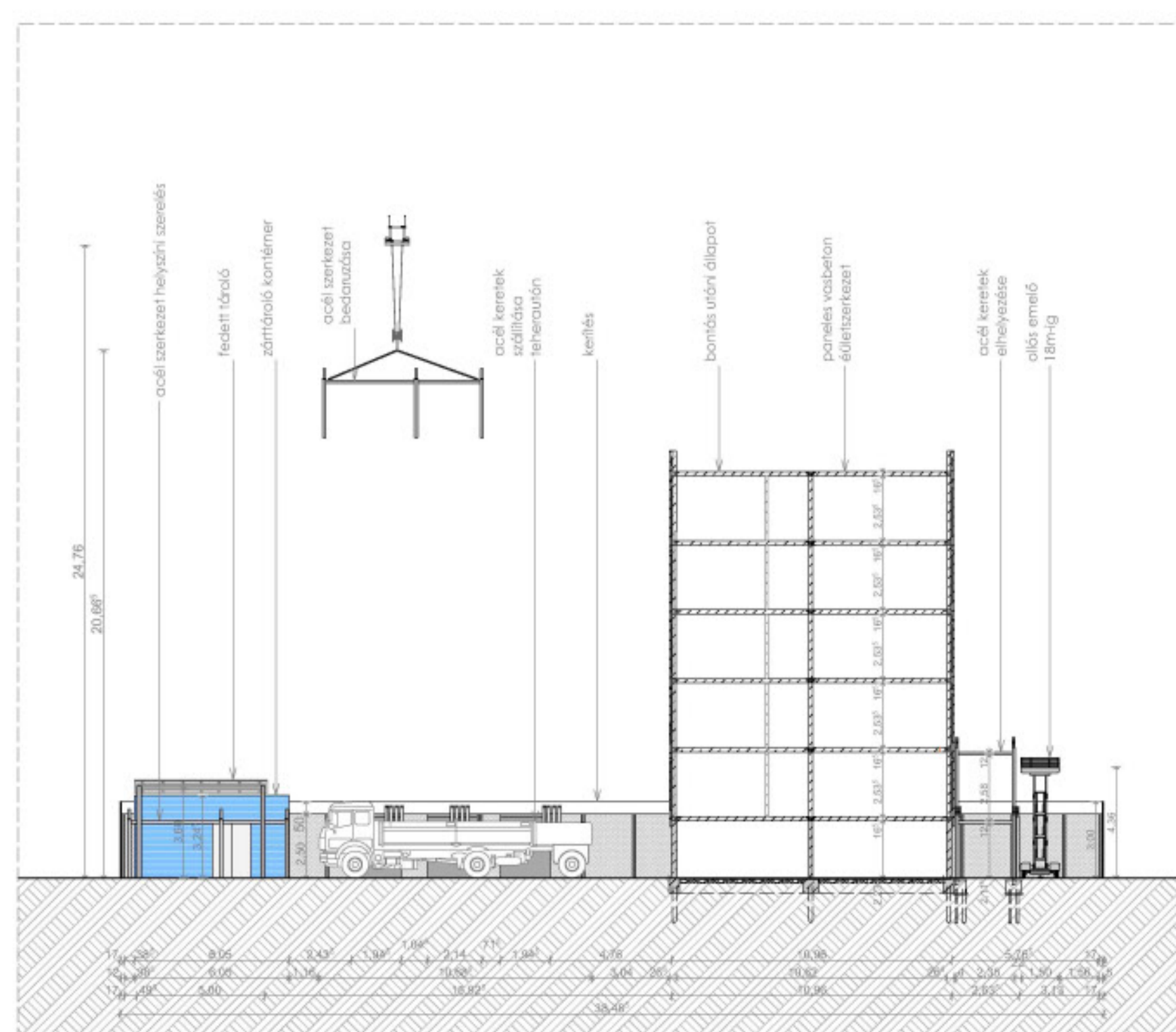
páratlan EMELET



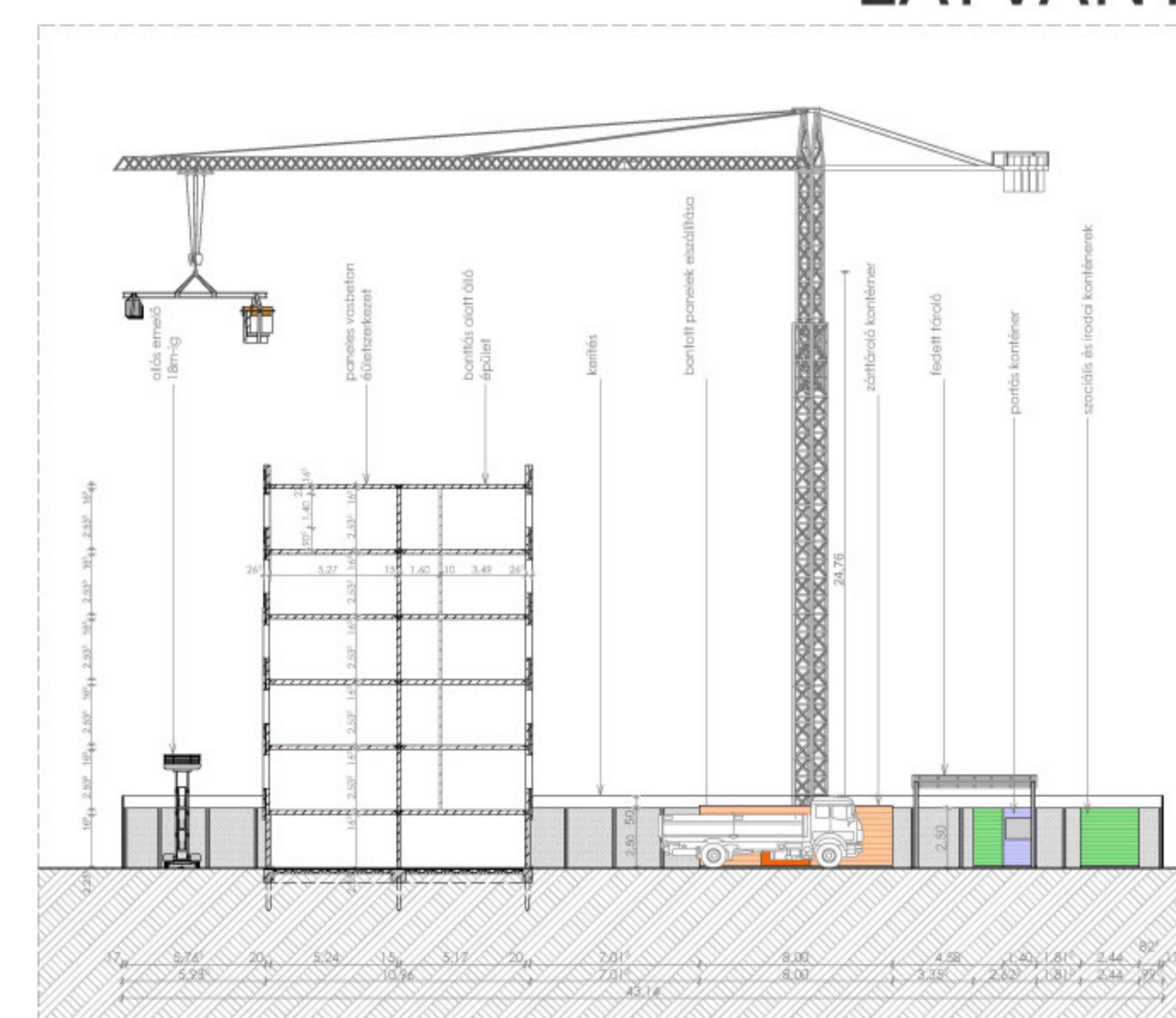
páros EMELET



LÁTVÁNY



Organizáció I. metszet m=1:200



Organizáció II. metszet m=1:200

északi HOMLOKZAT M = 1:100



déli HOMLOKZAT M = 1:100



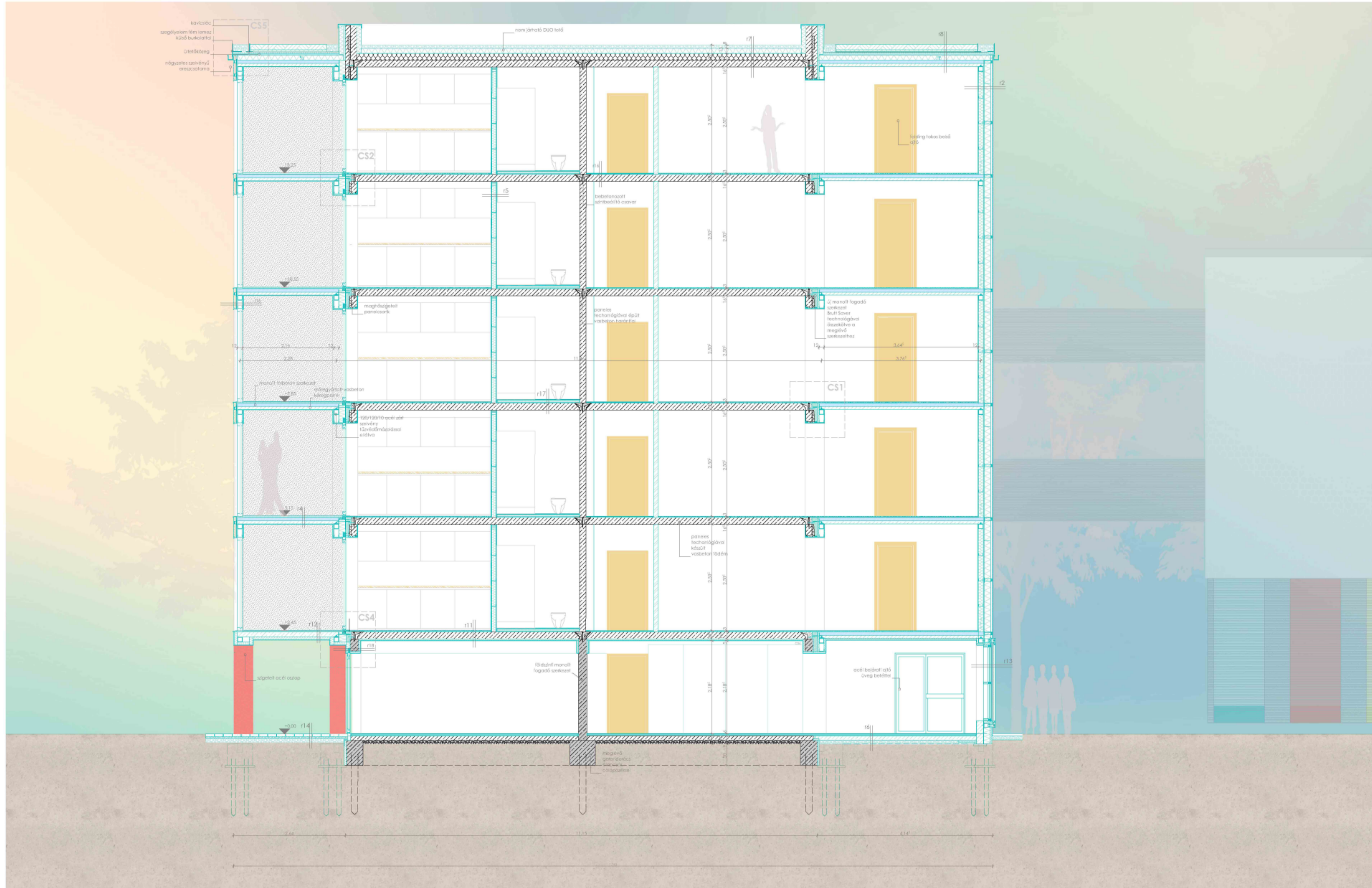
A - A METSZET M = 1:50



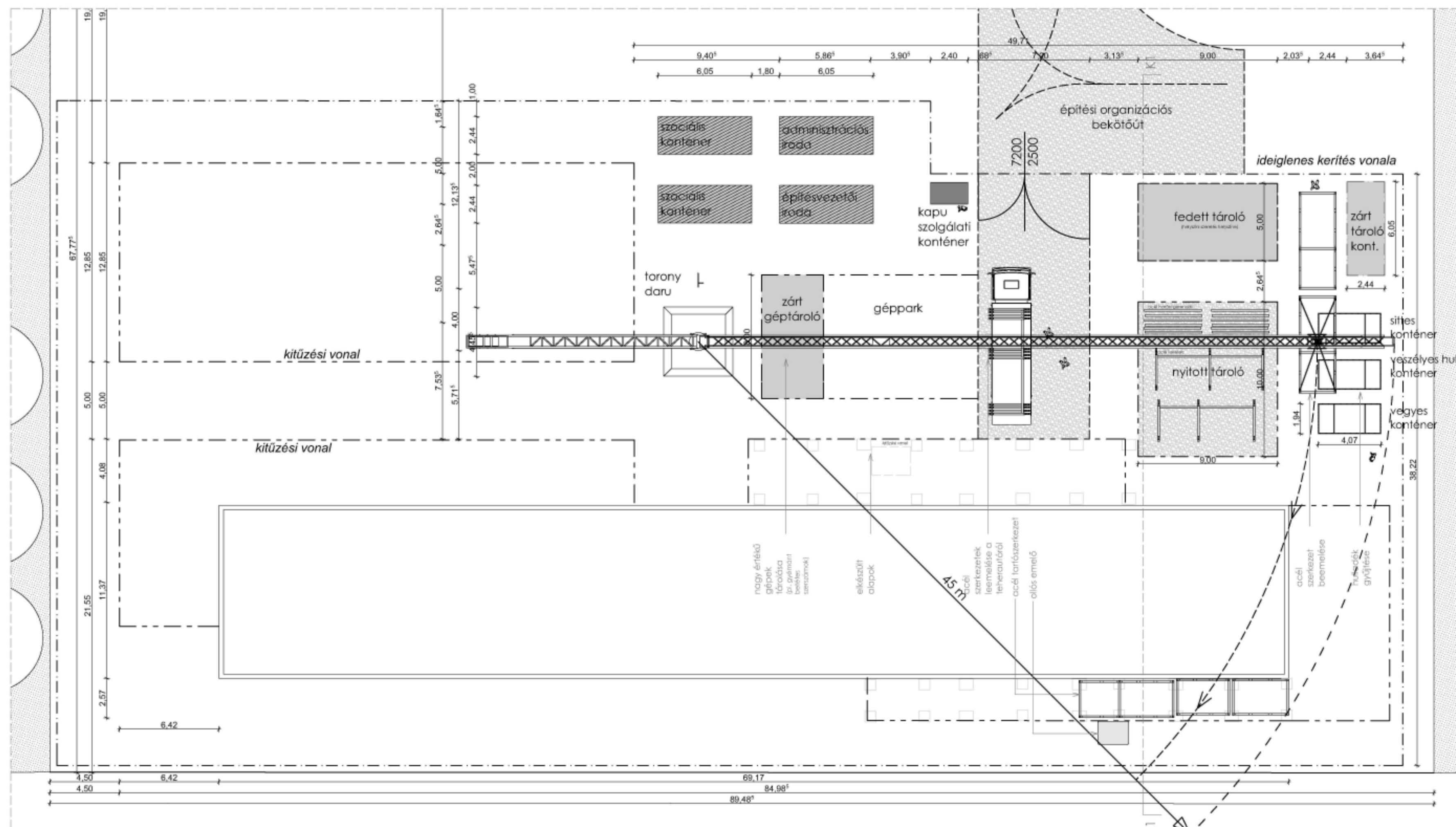
LÁTVÁNYOK



B - B METSZET M = 1:50



ORGANIZÁCIÓ I. alaprajz m = 1:200



ORGANIZÁCIÓ II. alaprajz m = 1:200

