

JÁRÁSOK



VÁROSOK HATÁRAI



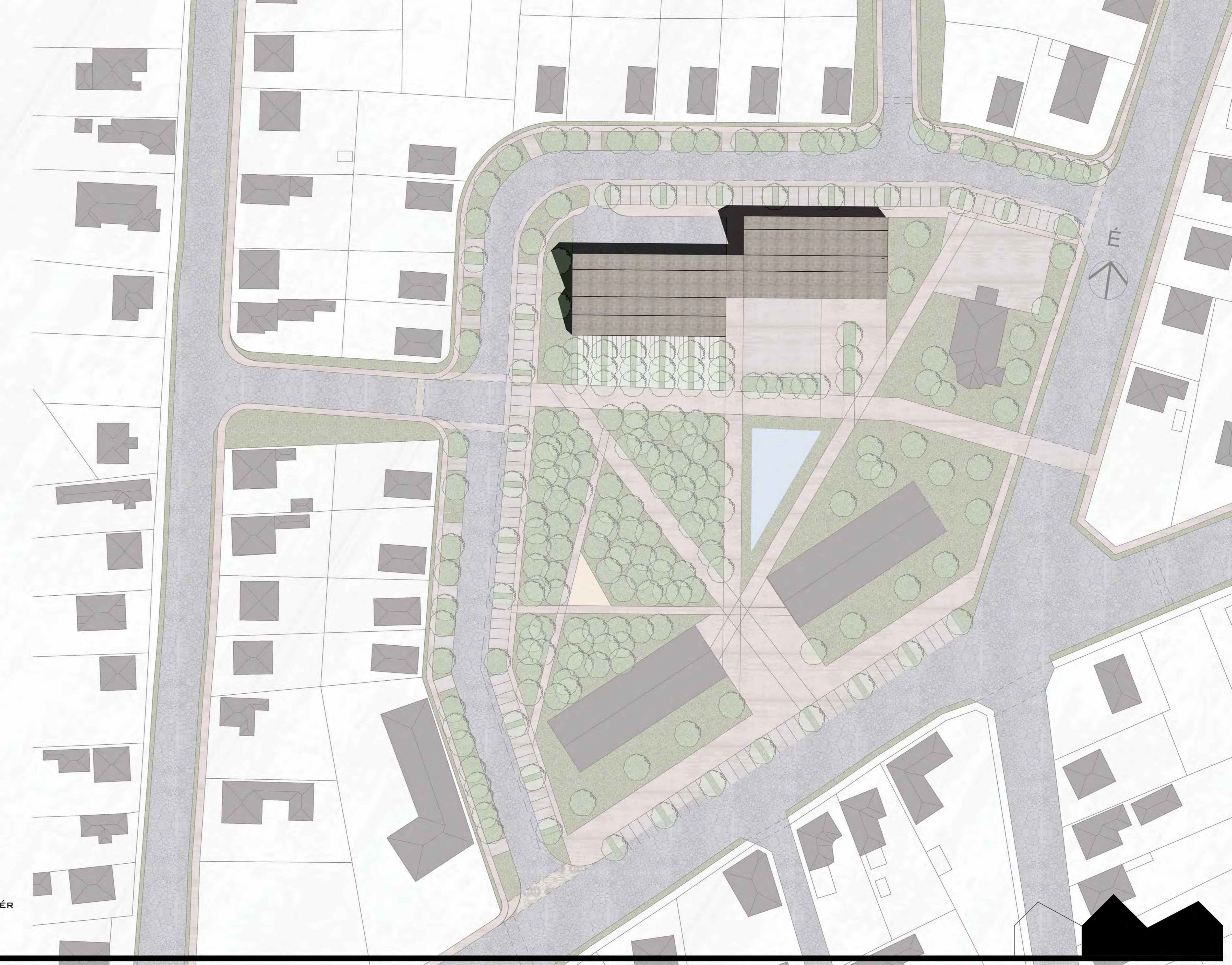
VÁROS



MEGLÉVŐ ÁLLAPOT



BEÉPÍTÉS



VÁROSI TÉR MAG



GÉPKOCSI ÚT



PARKOLÓK



GYALOGOS FORGALOM



TEREK



ZÖLD



PIAC



KÖZÖSSÉGI HÁZ



FEDETT ZÁRT



FEDETT NYITOTT

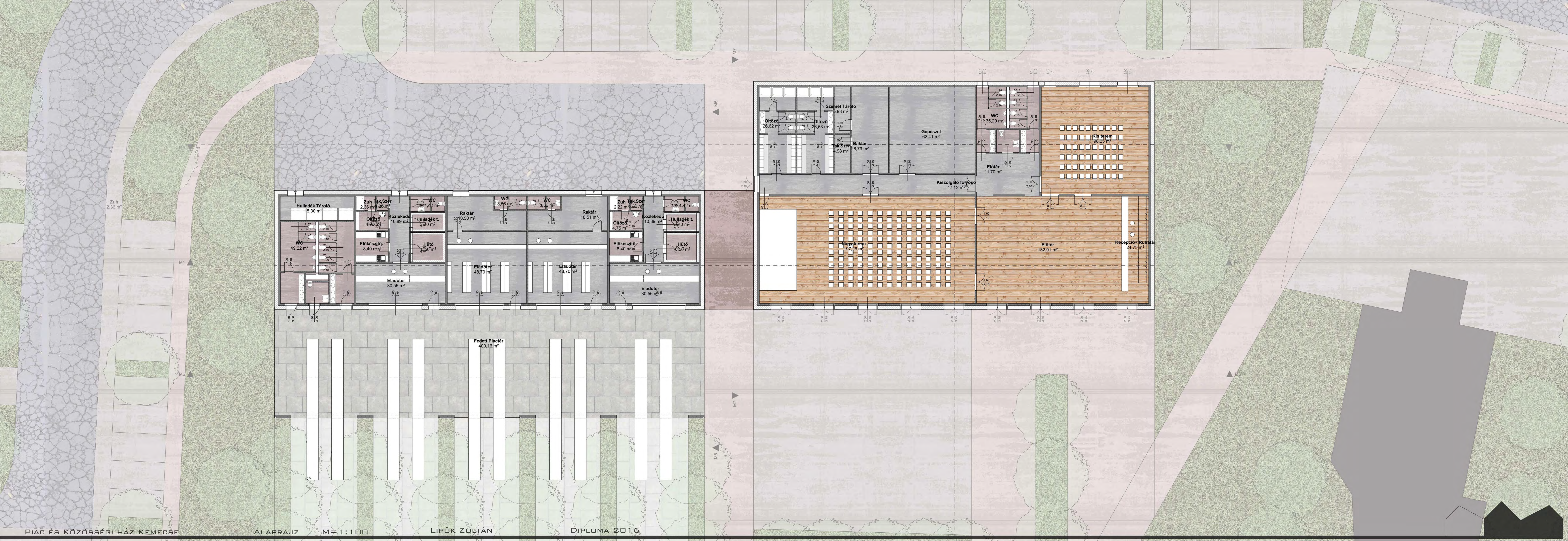


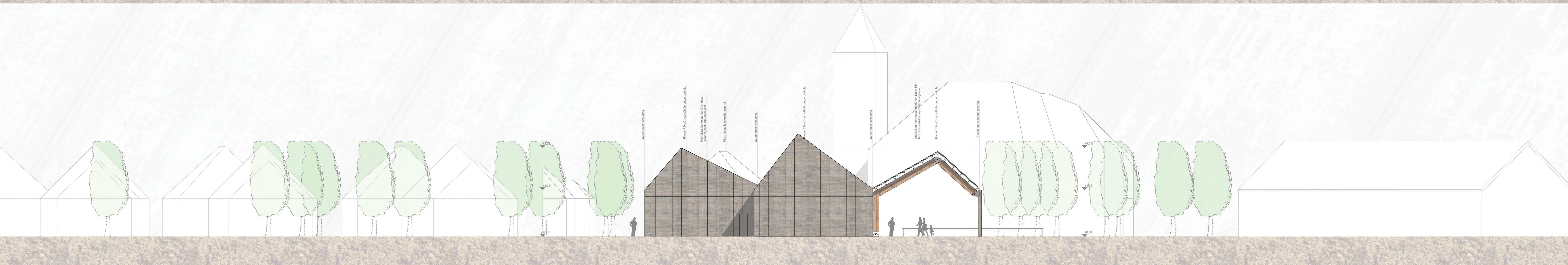
KISZOLGÁLÓ

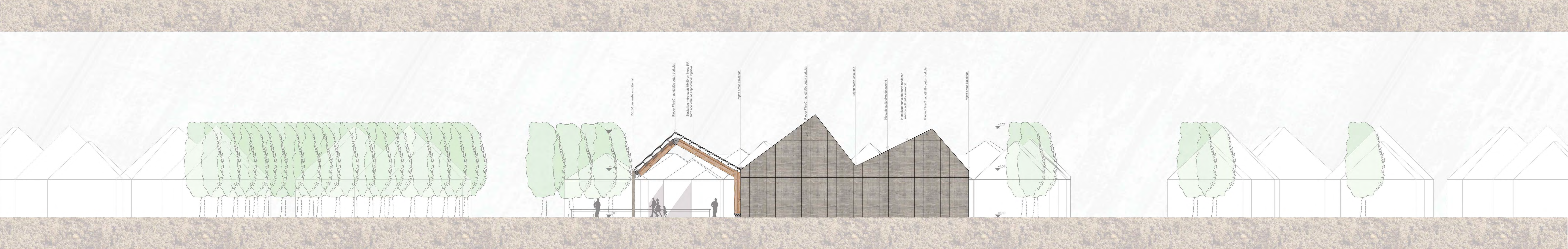
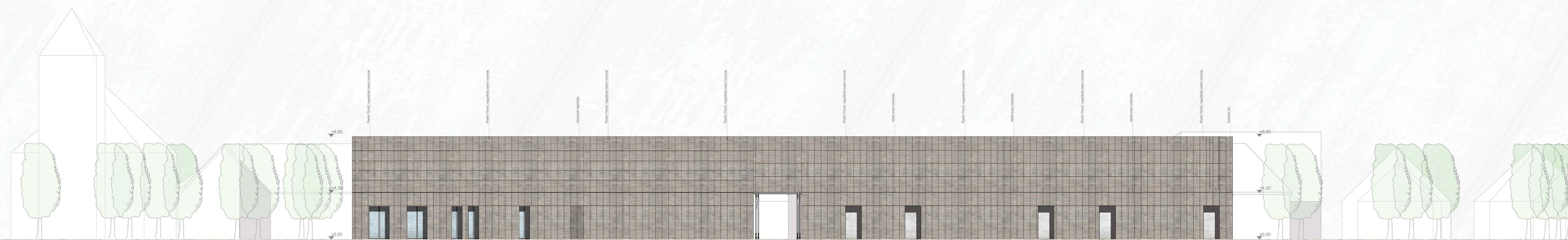


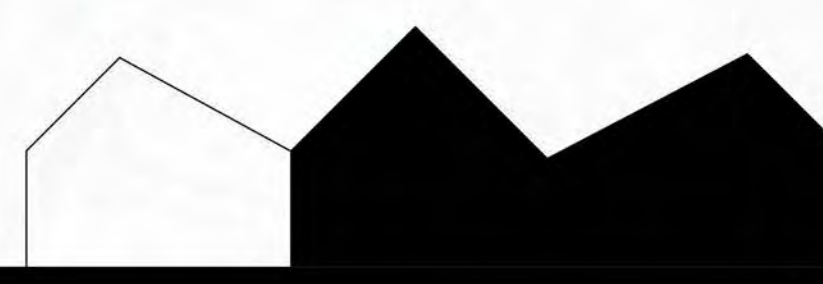
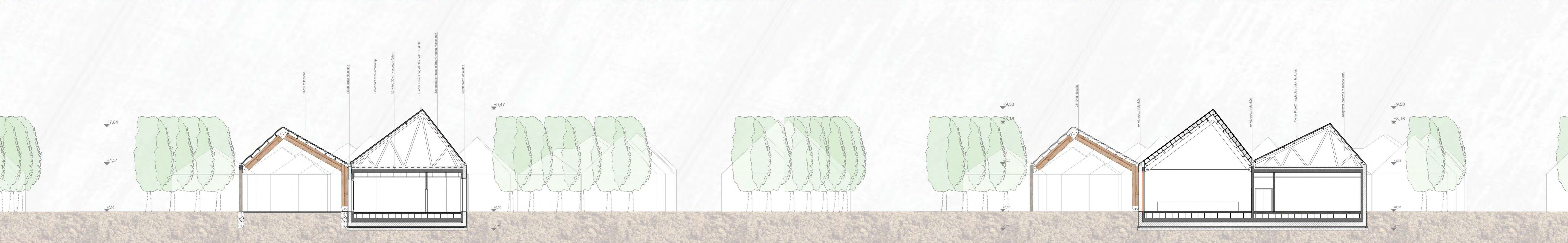
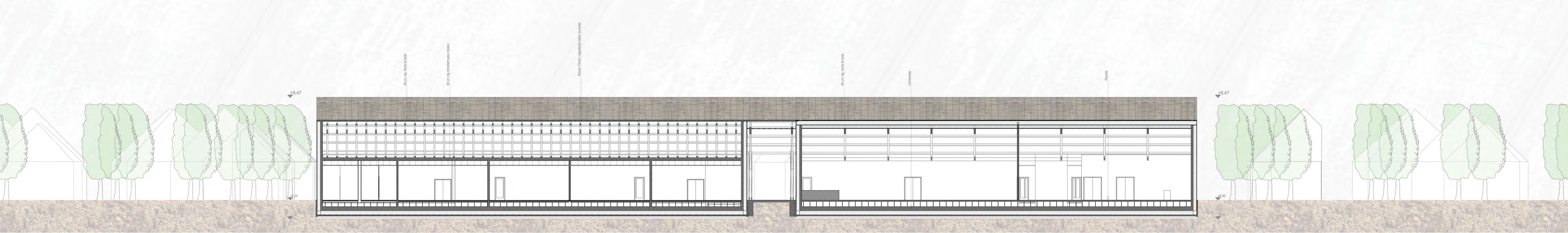
TÖMEG

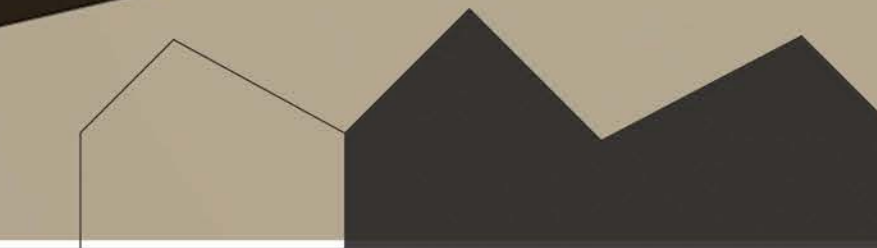
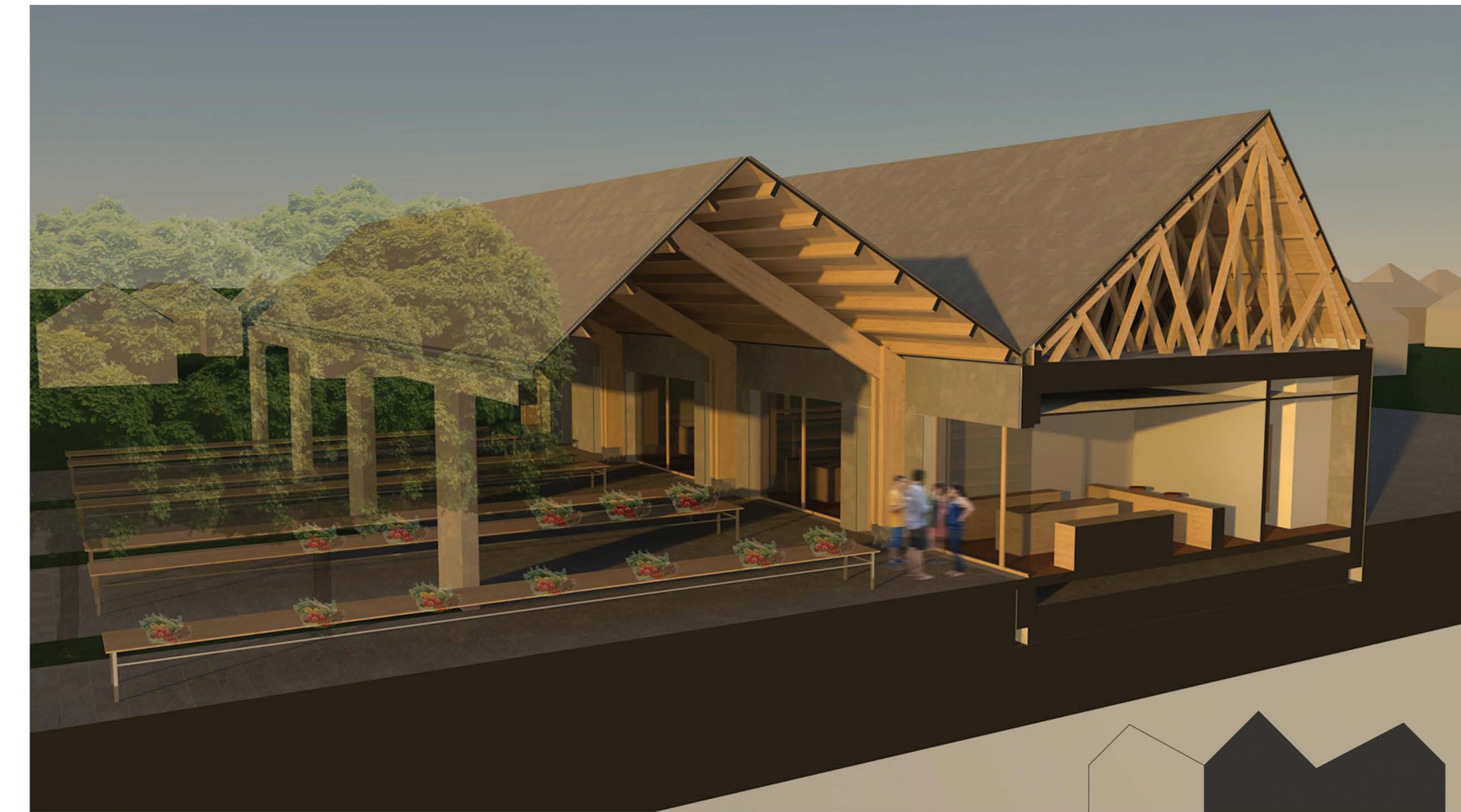
- NYEREGTETŐ
- MEGNYITÁS
- LÉPTÉK
- FŐ FUNKCIÓK
- KISZOLGÁLÁS
- FEDETT NYITOTT TÉR

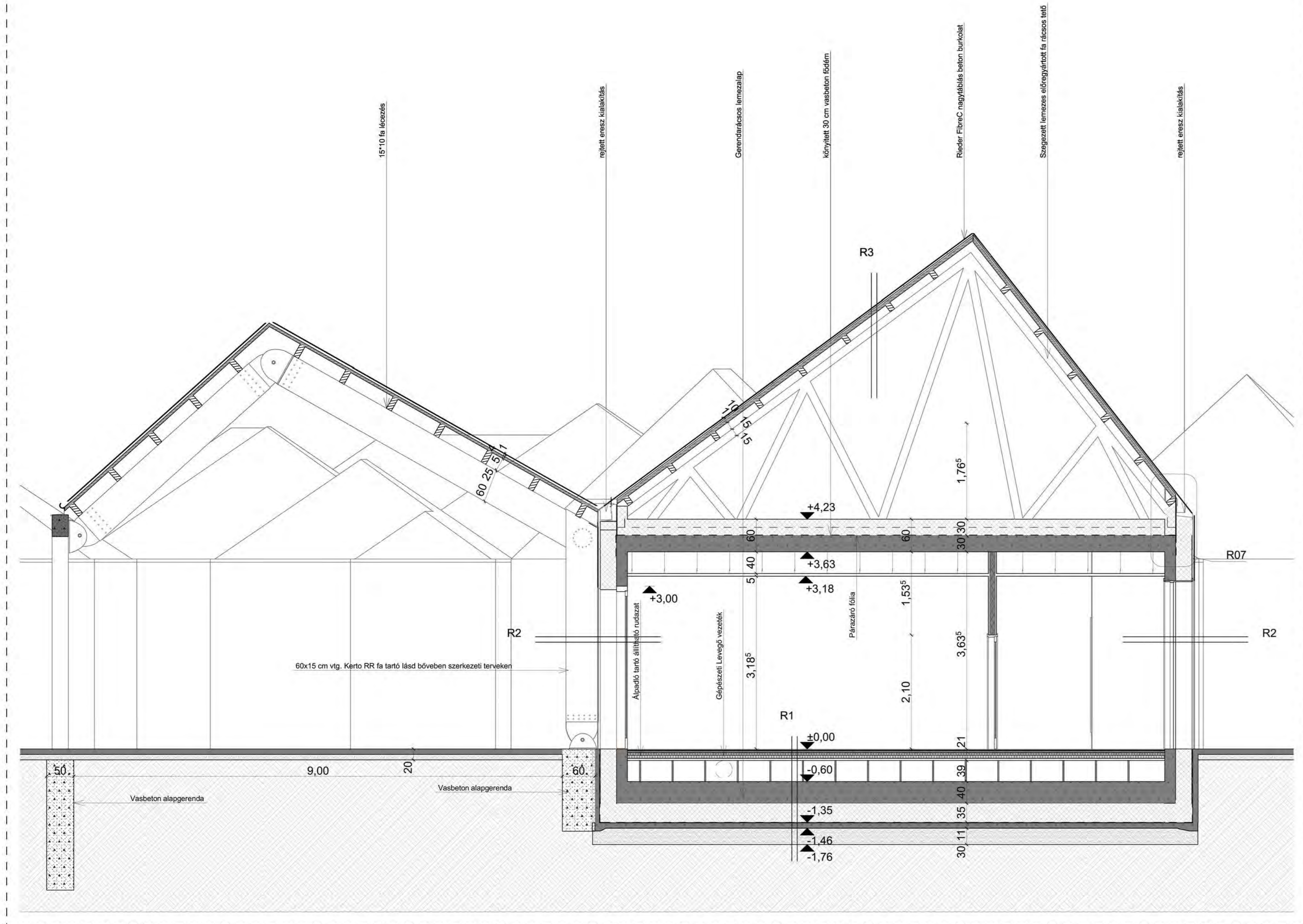




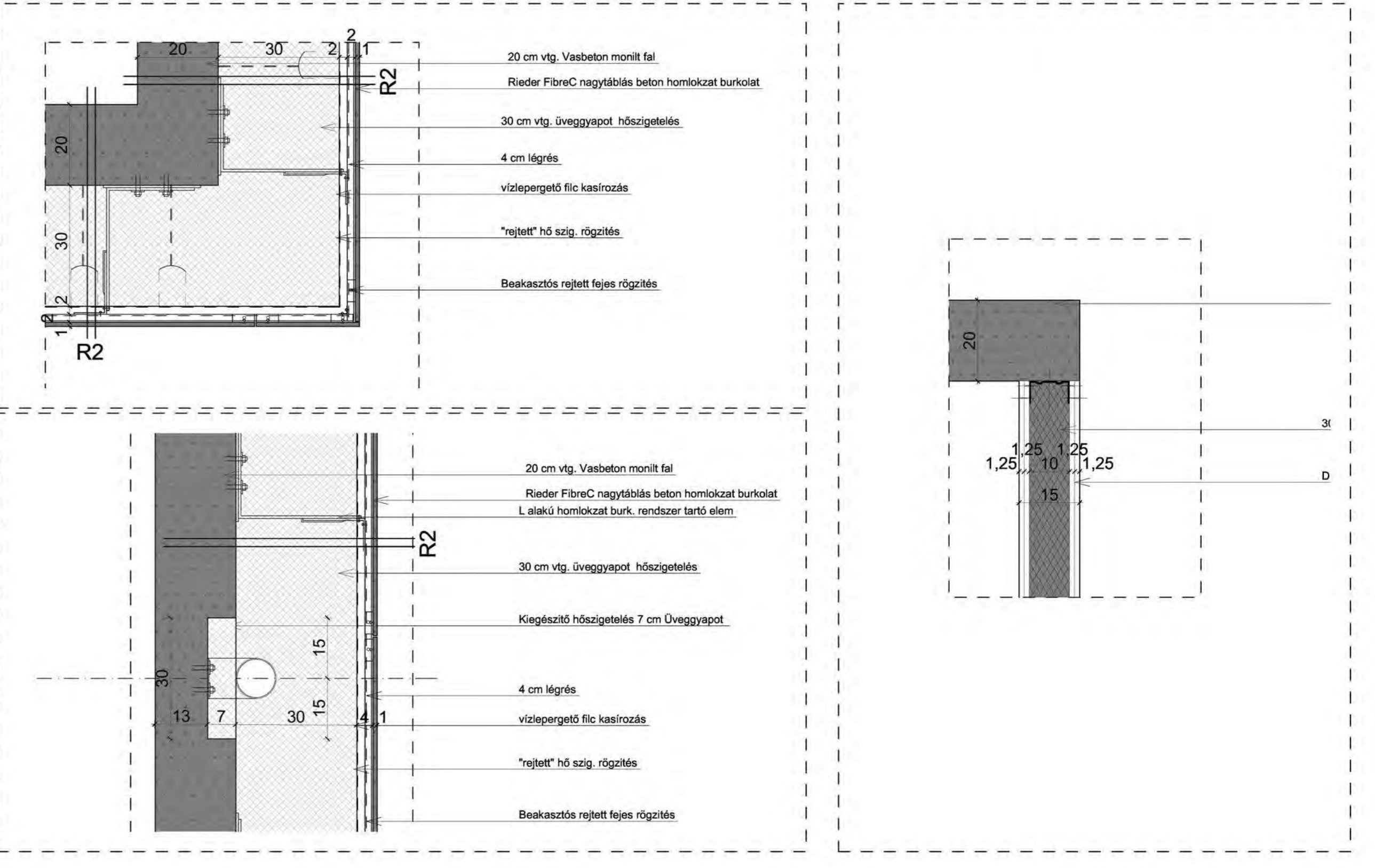
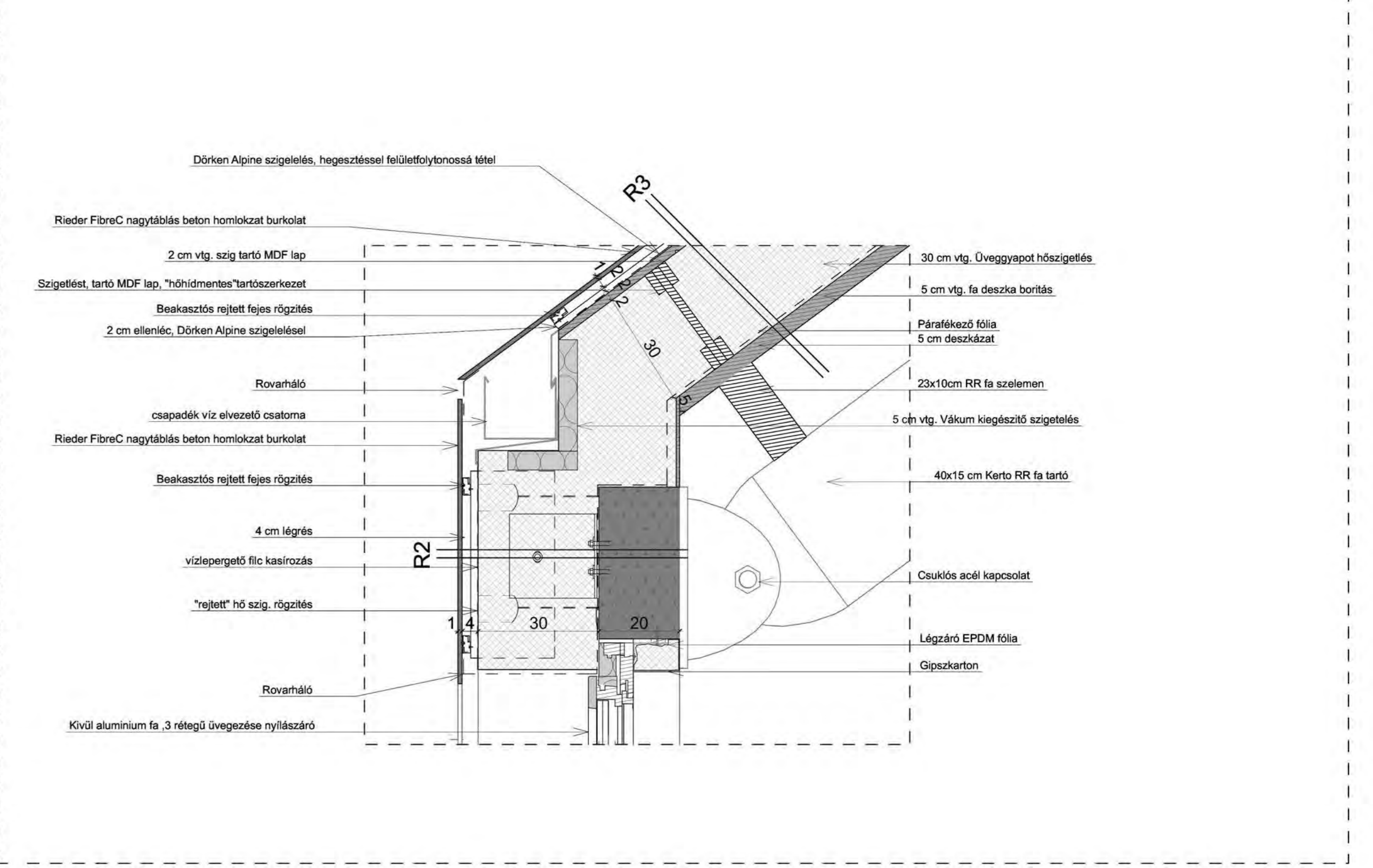
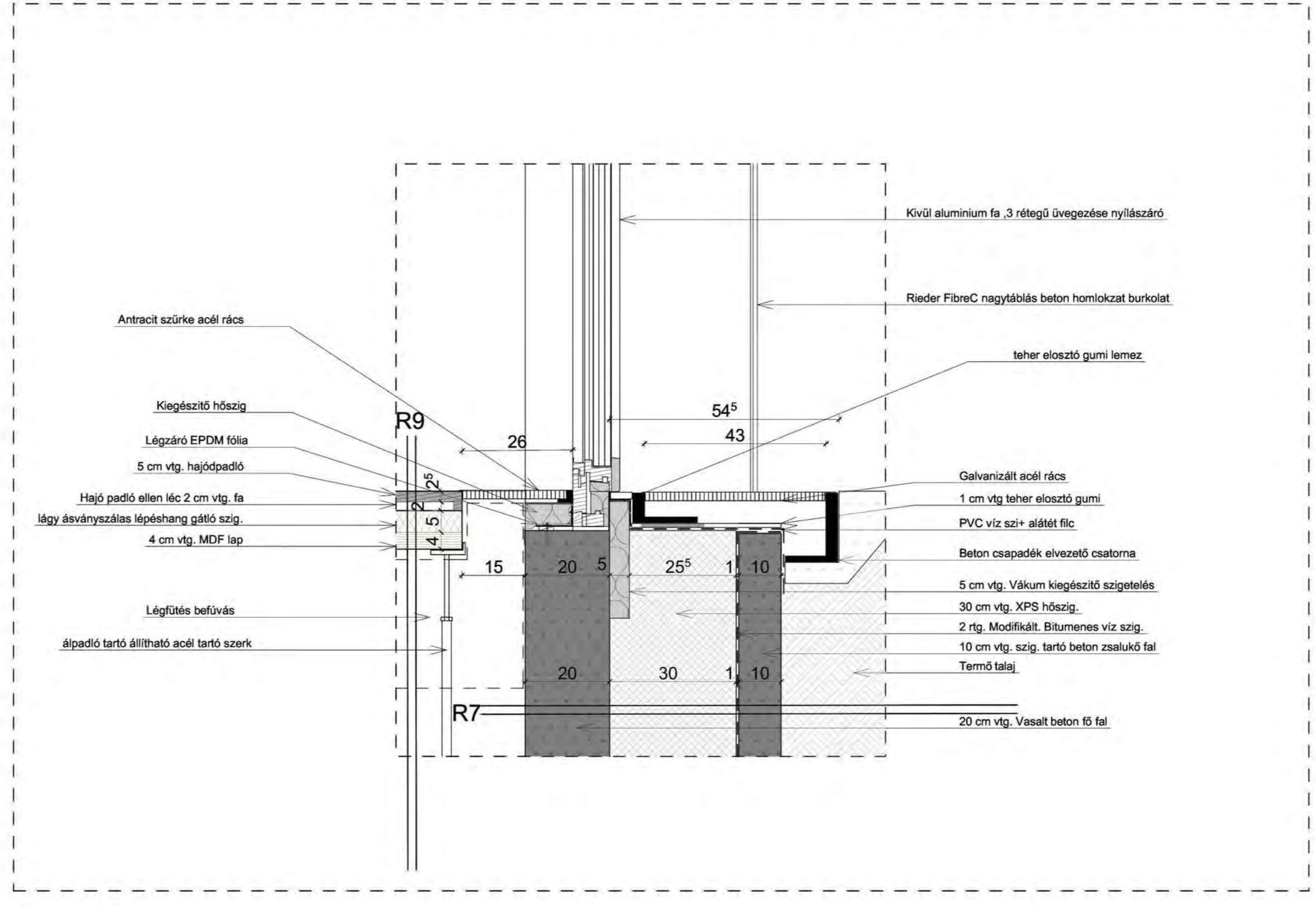
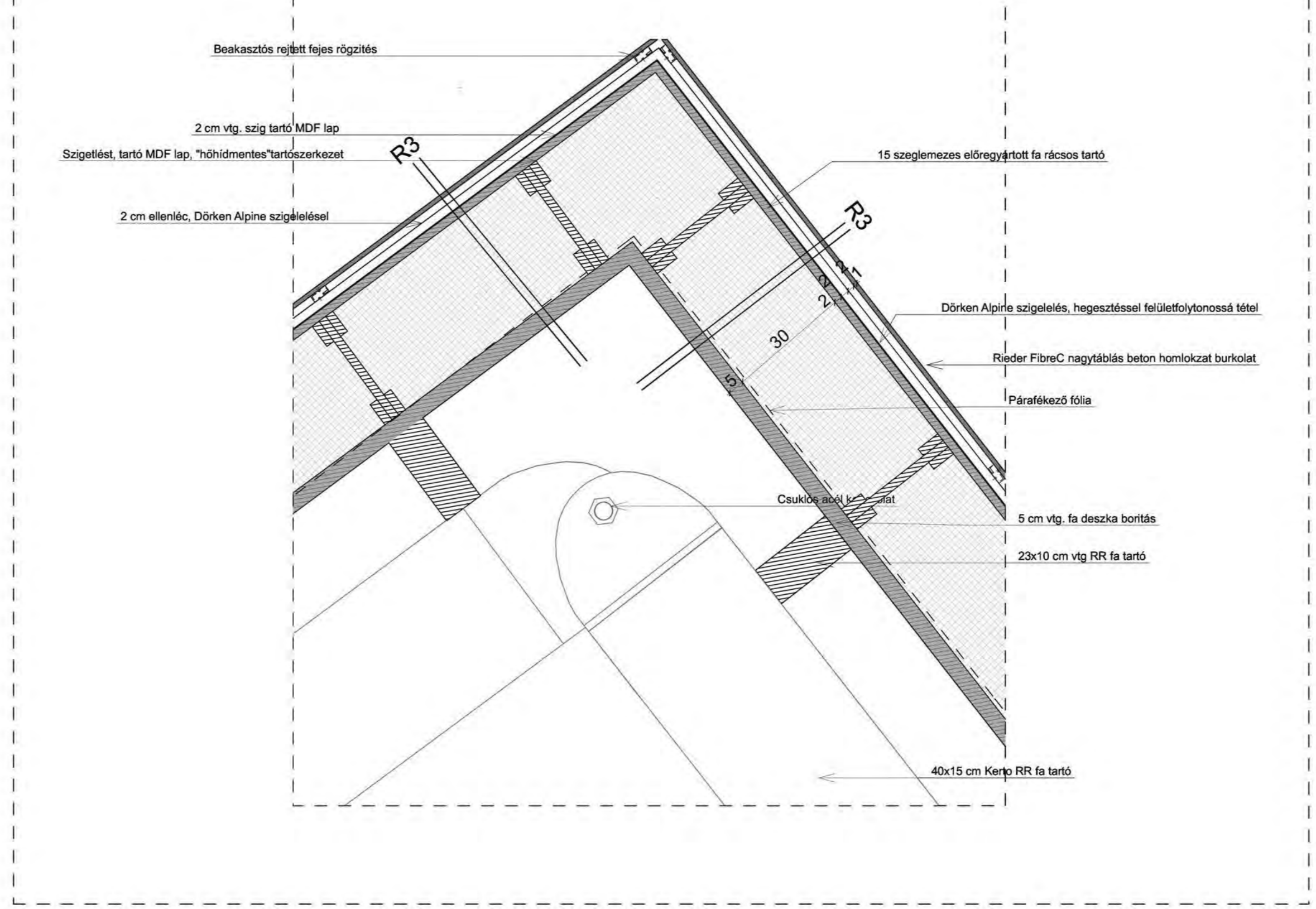
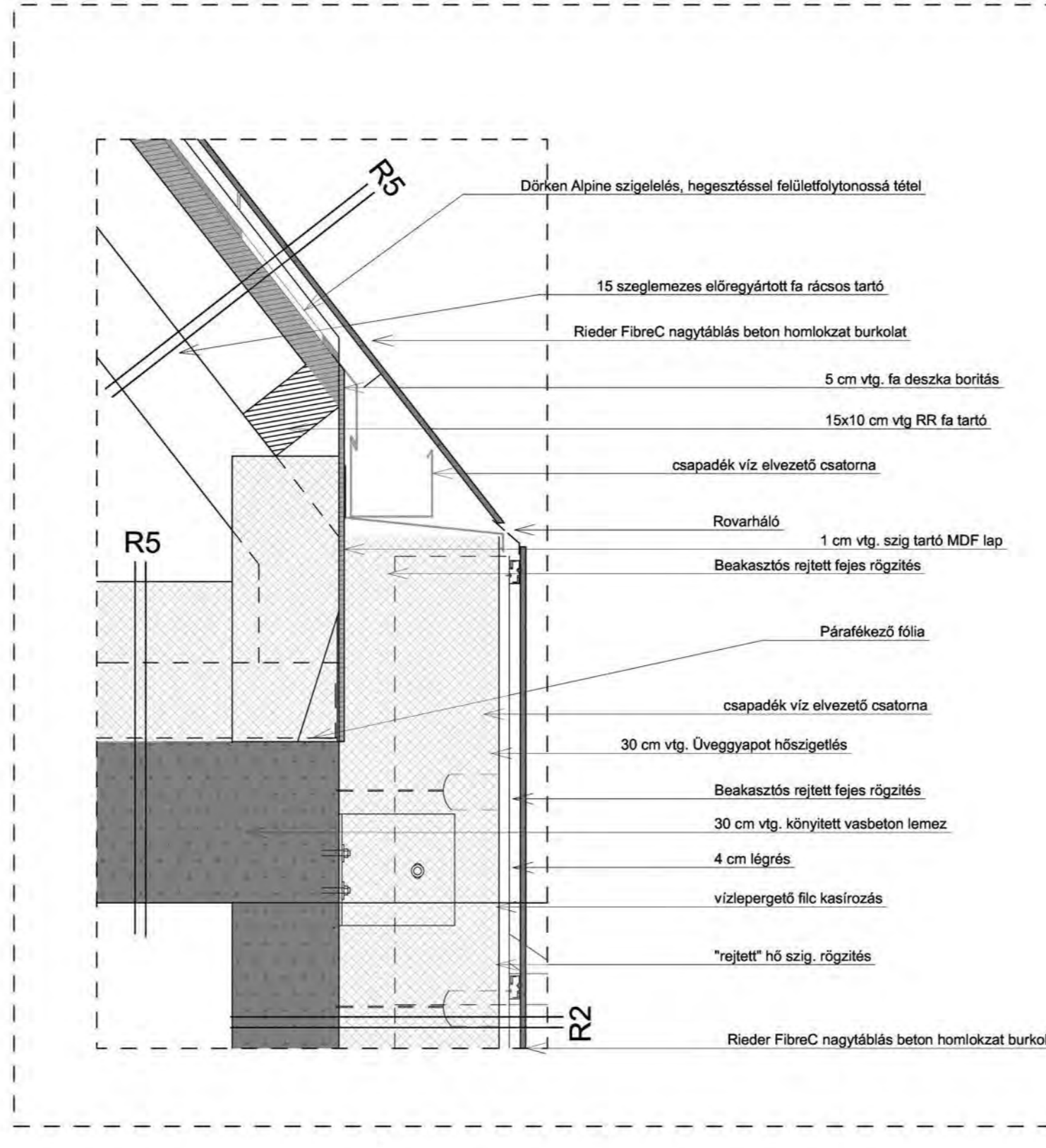
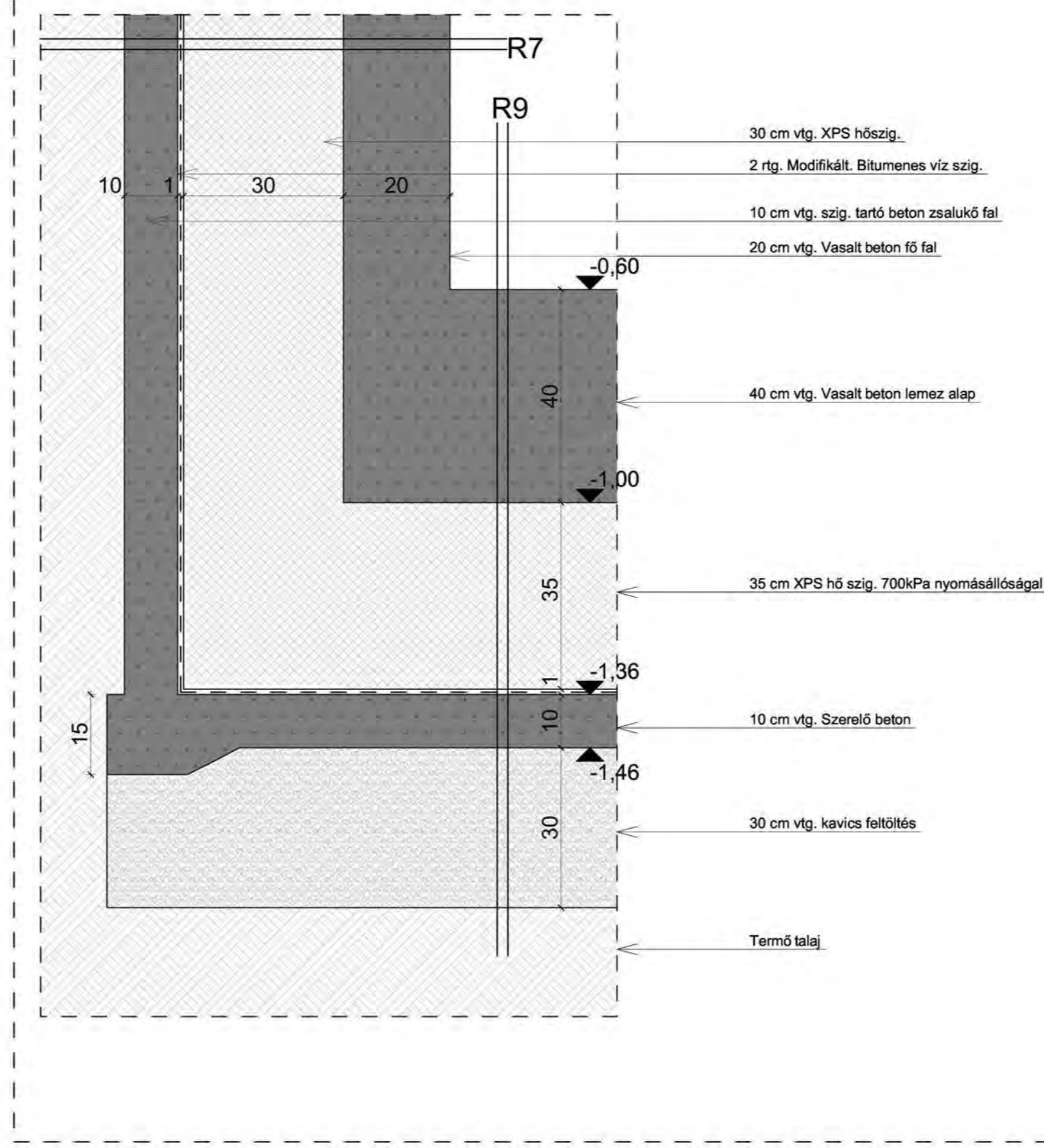


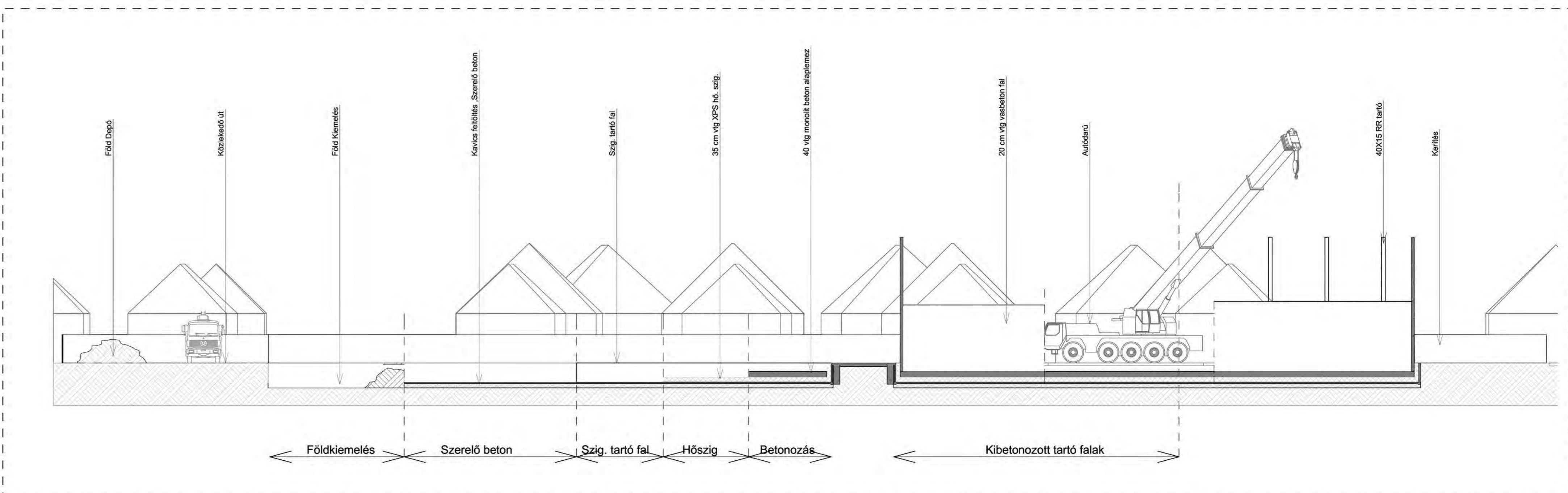
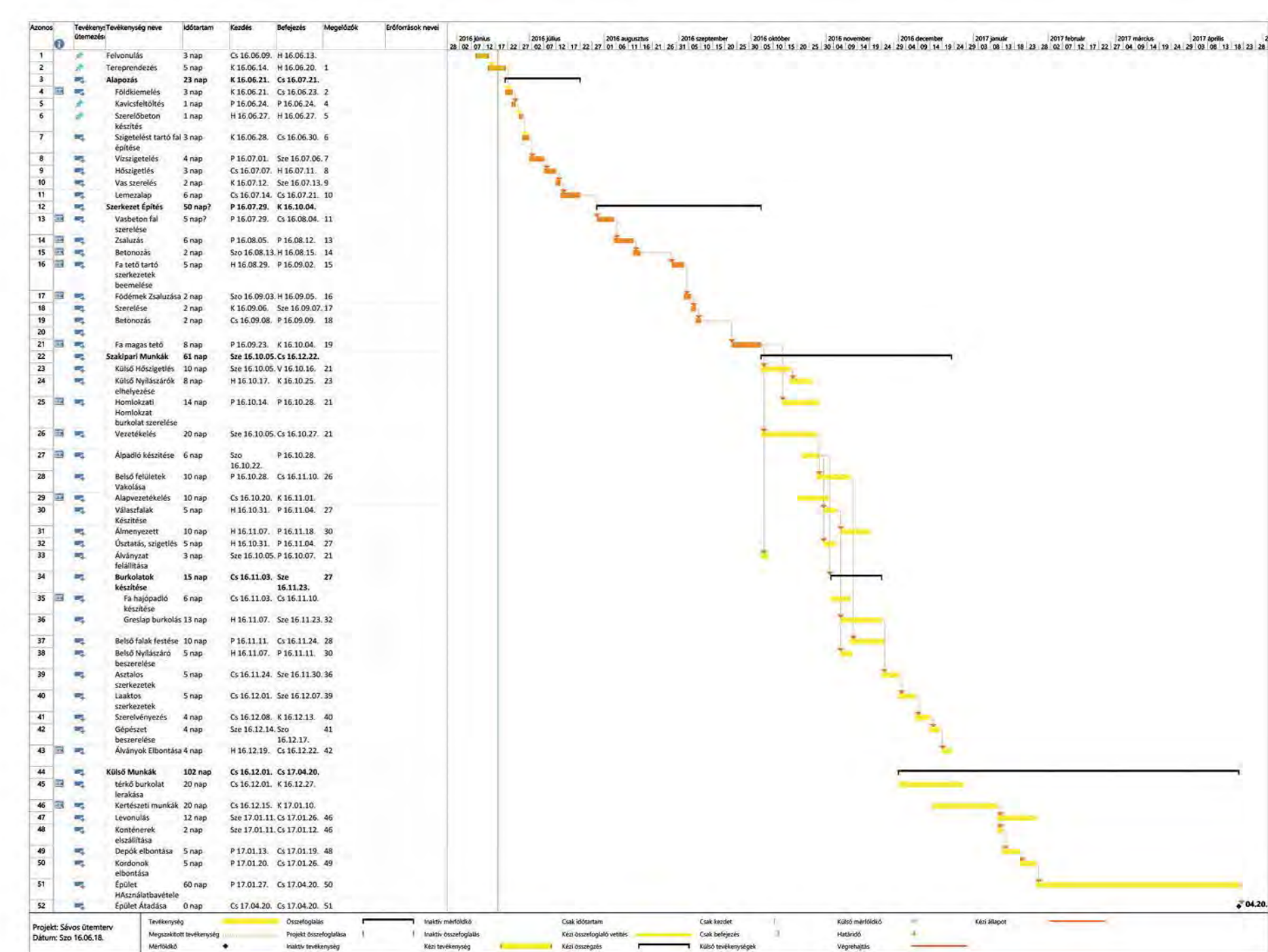
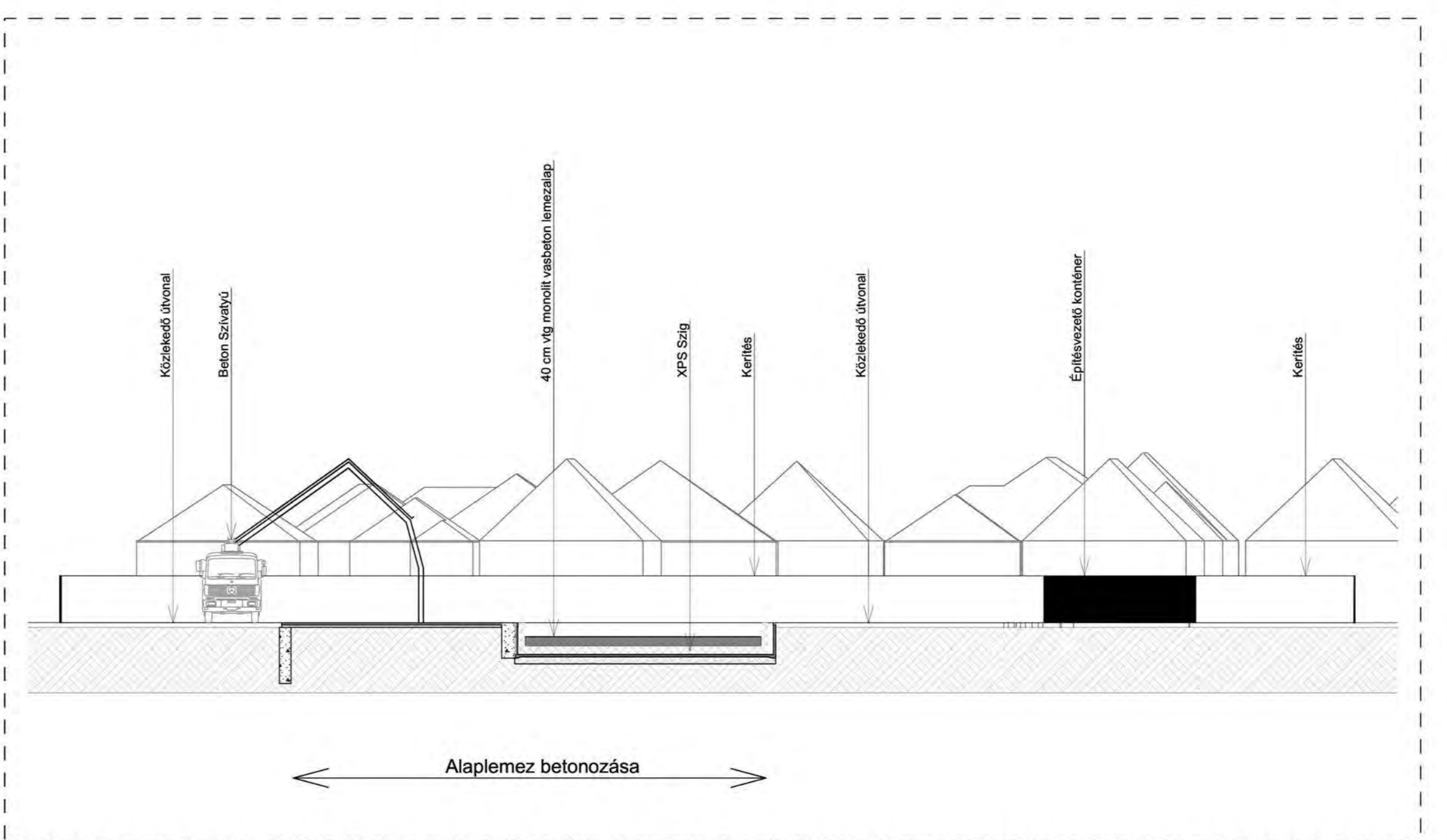
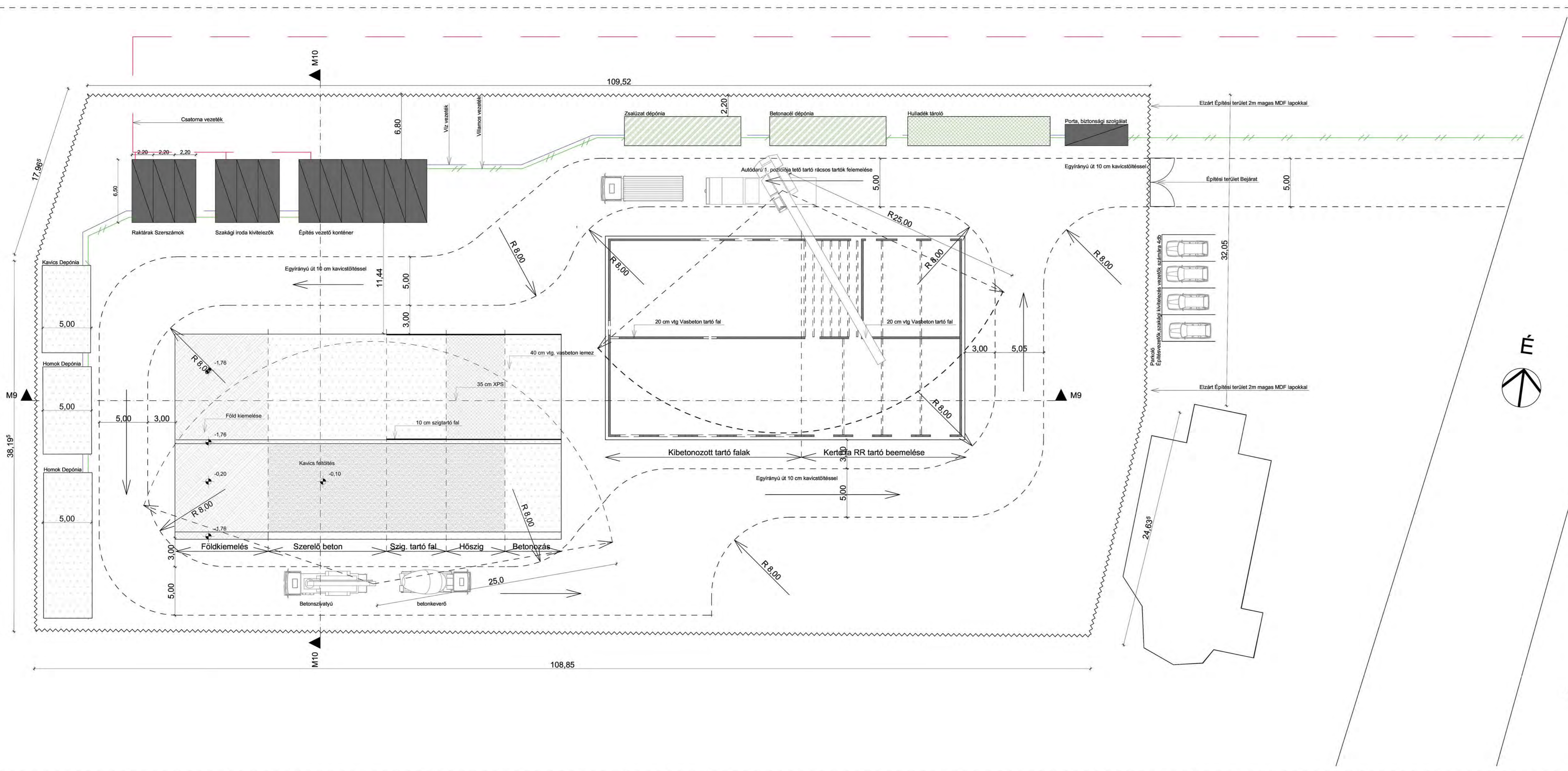


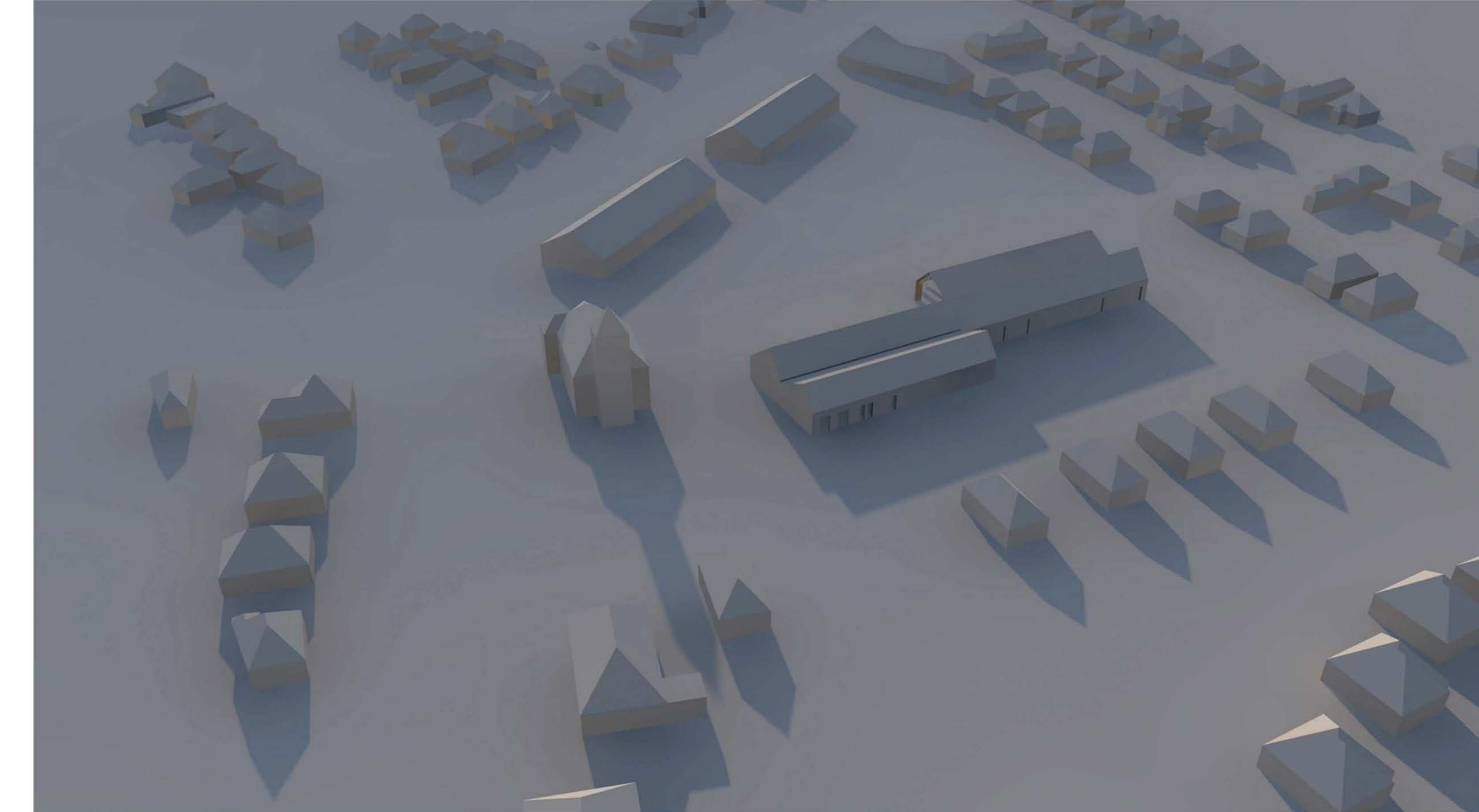
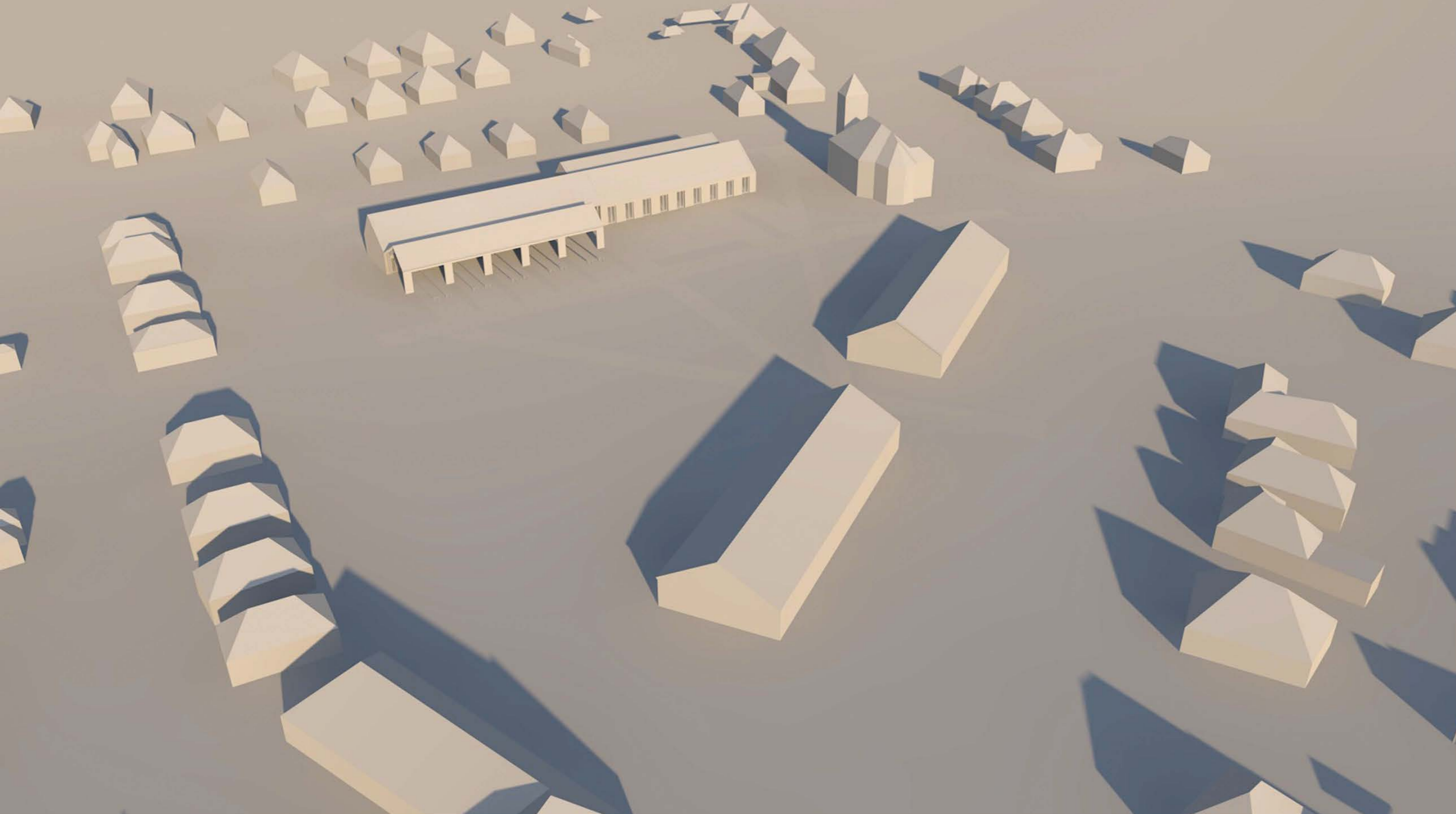




- R1**
 - 1 rg. 0,5 cm vlg. Greslap
 - 1 rg. 0,5 cm vlg. ragasztó rg.
 - 1 rg. 4 cm vlg. aljázóbeton
 - 1 rg. Drén lemez
 - 1 rg. 20 cm vlg. vízszigetelés
 - 1 rg. 10 cm vlg. lejtéssel adó XPS
 - 1 rg. 4 cm vlg. rögzített fa lemez (átpadló 60x60 kiosztásban)
 - 1 rg. 30 cm vlg. légrés (átpadló tartó szerkez.)
 - 1 rg. 40 cm vlg. vasbeton lemez alap
 - 1 rg. 35 cm vlg. XPS hőszigetelés(700 kPa nyomásállóság)
 - 2 rg. 4 mm vlg. Bitumenes vízszigetelés
 - 1 rg. Bitumenes kalfótlás
 - 1 rg. 10 cm vlg. szerelő beton
 - 1 rg. 30cm vlg kavicsfeltöltés
- R2**
 - 1 rg. 1,3 cm vlg. Rieder FibreC nagyfótlás beton burkolat
 - 1 rg. 4 cm vlg. légrés.
 - 1 rg. lévele fic vízszelő kassziszal
 - 1 rg. 30 cm üvegyapot hőszigetelés
 - 1 rg. 20 cm vlg. Vasbeton fa tartószerkezet
- R3**
 - 1 rg. 1,3 cm vlg. Rieder FibreC nagyfótlás beton burkolat
 - 1 rg. 4 cm vlg. légrés.
 - 1 rg. Dörken Alpine hegeszthető vízszigetelés páratérszűző
 - 1 rg. 30 cm MDF lap(alatta fa tartó szerk)
 - 1 rg. 30 cm üvegyapot hőszigetelés
 - 1 rg. párafékző fólia
 - 1 rg. 5 cm vlg. fa deszkázat
 - 1 rg. 23x10 cm fa szellemen
 - 1 rg. 40 cm vlg. Kerto ragasztott fa tartó
- R4**
 - 1 rg. vízszelő kasszisz
 - 1 rg. 30 cm üvegyapot hőszigetelés
 - 1 rg. párafékző fólia
 - 1 rg. 30 cm vlg. könnyelt vasbeton földm
 - 1 rg. 40 cm gipszszel asztaló réle
 - 1 rg. 5 cm akasztott álmennyezet 60x30 cm
- R5**
 - 1 rg. 1,3 cm vlg. Rieder FibreC nagyfótlás beton burkolat
 - 1 rg. 4 cm vlg. légrés.
 - 1 rg. Dörken Alpine hegeszthető vízszigetelés
 - 1 rg. 2 cm MDF lap(alatta fa tartó szerk)
 - 1 rg. 30 cm üvegyapot hőszigetelés
 - 1 rg. párafékző fólia
 - 1 rg. 5 cm vlg. fa deszkázat
 - 1 rg. 23x10 cm fa szellemen
 - 1 rg. 15 cm vlg. előnygártott szegezett lemezes leőszkezet
- R6**
 - 1 rg. 1,3 cm vlg. Rieder FibreC nagyfótlás beton burkolat
 - 1 rg. 4 cm vlg. légrés.
 - 1 rg. lévele fic vízszelő kassziszal
 - 1 rg. 30 cm üvegyapot hőszigetelés
 - 1 rg. 20 cm vlg. Vasbeton fa tartószerkezet
 - 1 rg. 30 cm vlg. üvegyapot hőszigetelés
- R7**
 - 1 rg. 10 cm vlg. beton zsálikód szig. tartó fal
 - 1 rg. bitumenes kalfótlás
 - 1 rg. 2 mm vlg. 2 rétegű modifikált Bitumenes víz szigetelés
 - 1 rg. 30 cm XPS hőszigetelés
 - 1 rg. 20 cm vlg. Vasbeton fa tartószerkezet
- R8**
 - 1 rg. 0,5 cm vlg. foglyító Greslap burkolat
 - 1 rg. 0,5 cm vlg. ragasztó
 - 1 rg. 10 cm vlg. vasbeton
 - 1 rg. 20 cm vlg. Vasbeton fa tartószerkezet
- R9**
 - 1 rg. 2,5 cm vlg. 10 cm széles Lakkozott deszka
 - 1 rg. 2 cm vlg. ellenléc
 - 1 rg. 5 cm vlg. lépellő ásványzattal káplhang szig.
 - 1 rg. 4 cm vlg. rögzített fa lemez (átpadló 60x60 kiosztásban)
 - 1 rg. 47 cm légrés (átpadló tartó szerkezet)(lg csövek elvezetése)
 - 1 rg. 40 cm vlg. vasbeton lemez alap
 - 1 rg. 35 cm vlg. XPS hőszigetelés(700 kPa nyomásállóság)
 - 1 rg. 4 mm vlg. Bitumenes vízszigetelés
 - 1 rg. Bitumenes kalfótlás
 - 1 rg. 10 cm vlg. szerelő beton
 - 1 rg. 30cm vlg kavicsfeltöltés







PIAC ÉS KÖZÖSSÉGI HÁZ KEMECSE LÁTVÁNY M=1:100 LIPÖK ZOLTÁN



DIPLOMA 2016

