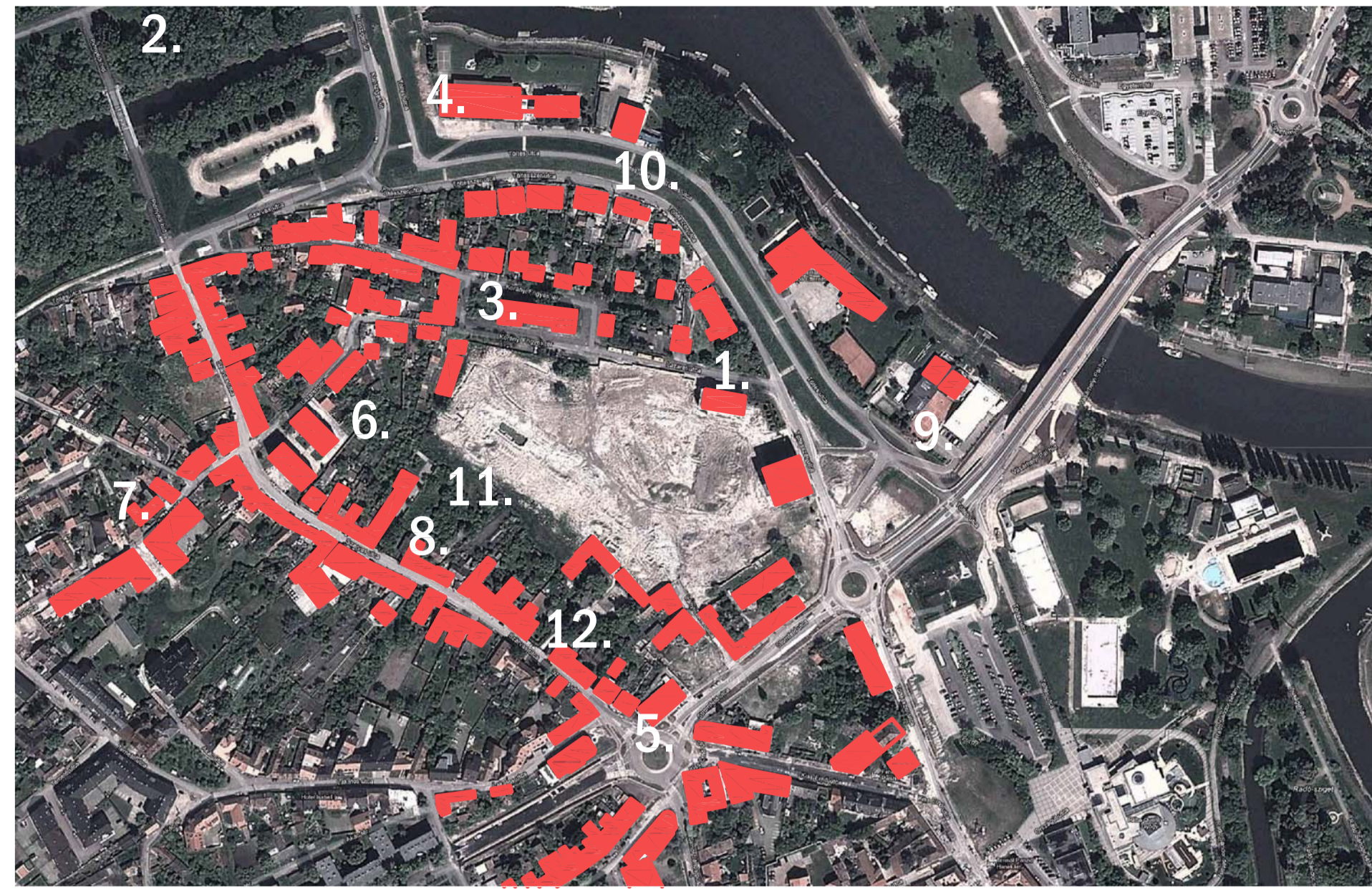
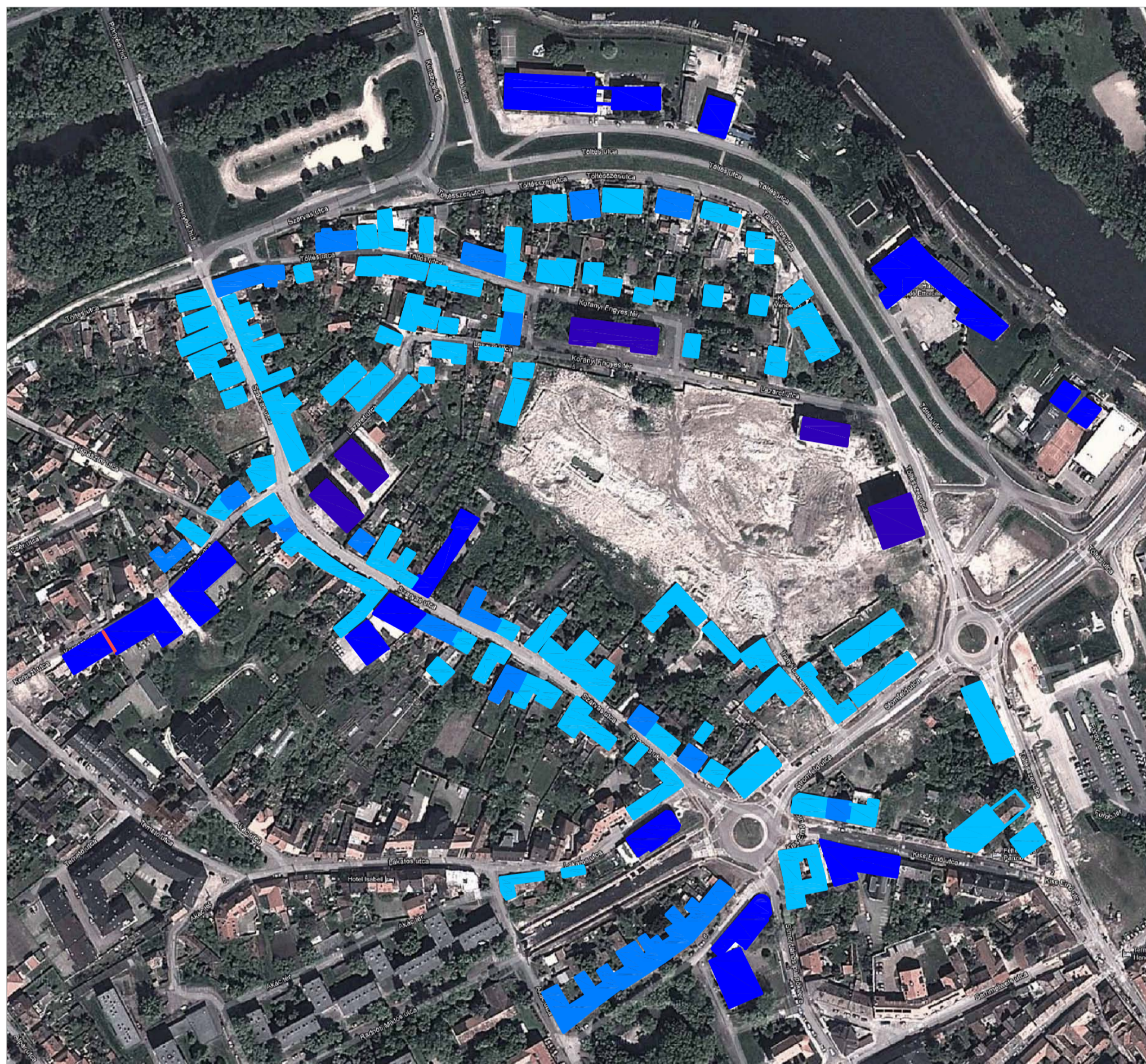


TÁGABB KÖRNYEZET



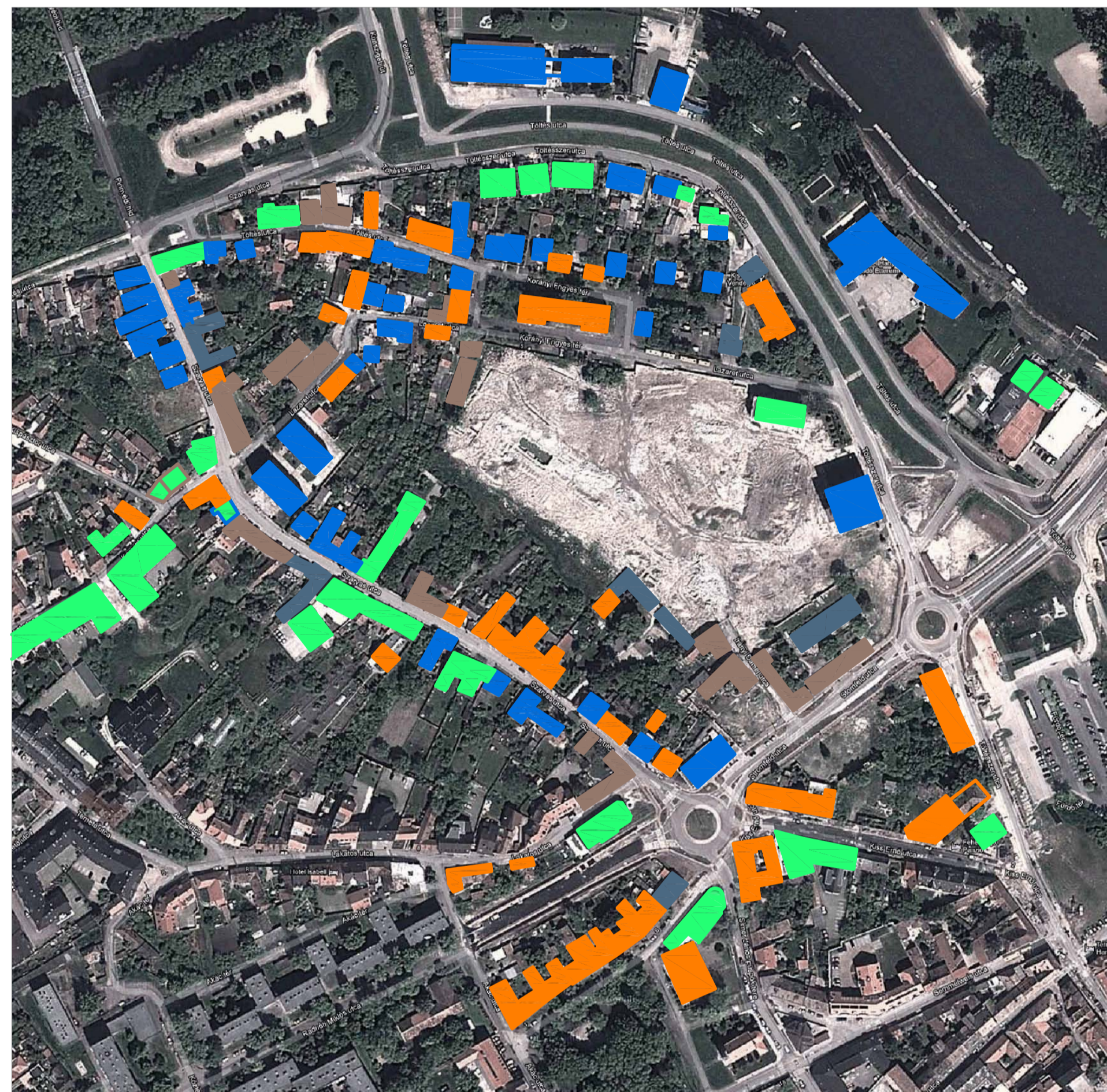
FÉNYKÉPEK HELYE

FÉNYKÉPEK A KÖRNYEZETRŐL

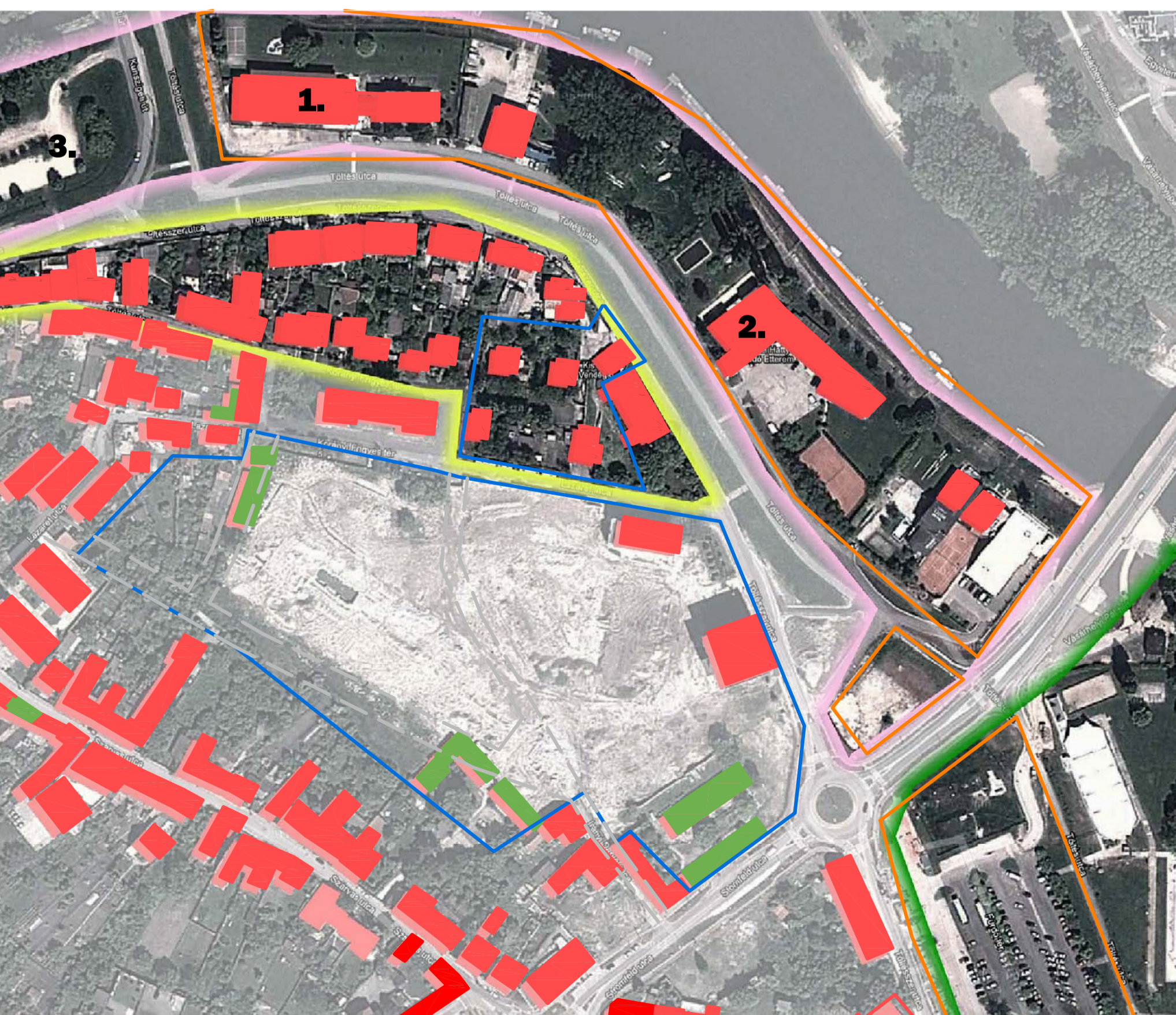


■ FÖLDSZINTES
■ EGY EMELETES
■ 2-3 EMELETES
■ 3< EMELETES

TERÜLET KÖRNYEZETÉNEK ADOTTSÁGAI, JELLEMZŐI



■ 1880-1920 | jó állapotú
■ 1880-1920 | rossz állapotú
■ 1960-1980 | jó állapotú
■ 1960-1980 | rossz állapotú
■ 1980-2010



TÖLTÉSSZER U. ÉS MELLÉKUTCAI
 • hatvanas évektől napjainkig épül
 • szabadon álló, családi házas övezet.

FÜRDŐ ÉS STRAND
 • városi strand (fejlesztendő)
 • Új élmény- és termálfürdő
 • FEJLESZTÉSI LEHETŐSÉGEK pl. töltésmenti kihasználatlan területek.

VÍZPARTI SÁV
 1. 1980 k. USZODA
 2. 1960 k. épült csónakházak
 3. A Rábécán túl kirándulóövezet



KORÁNYI TÉR
 • EGY BÉRHÁZ A TÉR KÖZEPÉN
 • A "TÉRFALAK" HIÁNYOZNAK

SZARVAS U. ÉS MELLÉKUTCAI
 • Klisvárosias, zártosú beépítés
 • vegyes állagú épületállomány
 • sok foghíj
 • több új épület - nagyobb lépték
 • két "lakótelep!" ház.

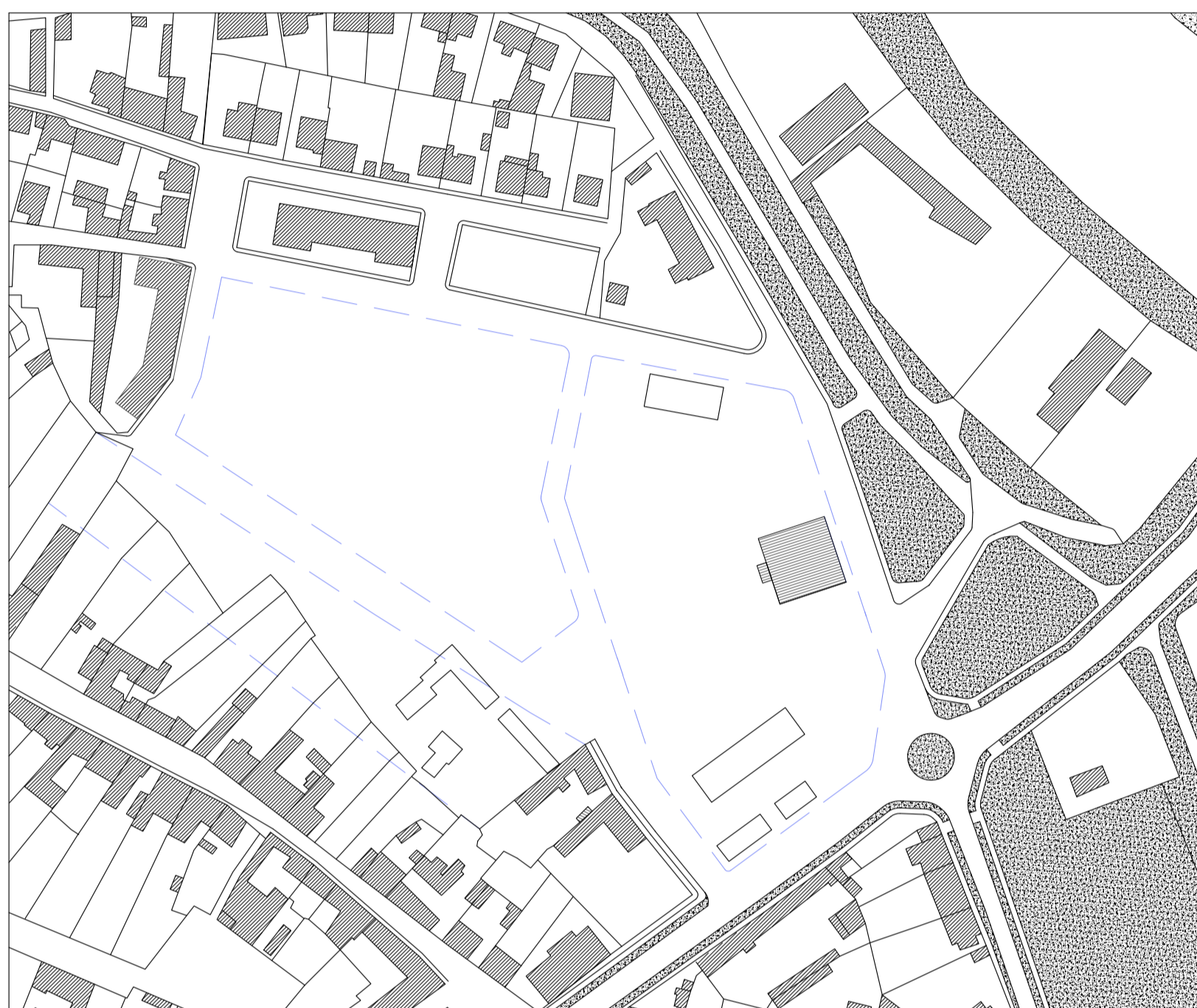
ÚJ FŐUTCA
 1. ÚJ HÍD: kapcsolat a beviárossal
 2. RADNÓTI UTCA: 60-as évek lakótelepének főútja
 3. KETTŐ KÖZÖTT: megoldandó ter.

TERÜLET KÖRNYEZETÉNEK ADOTTSÁGAI, JELLEMZŐI | M 1:2000

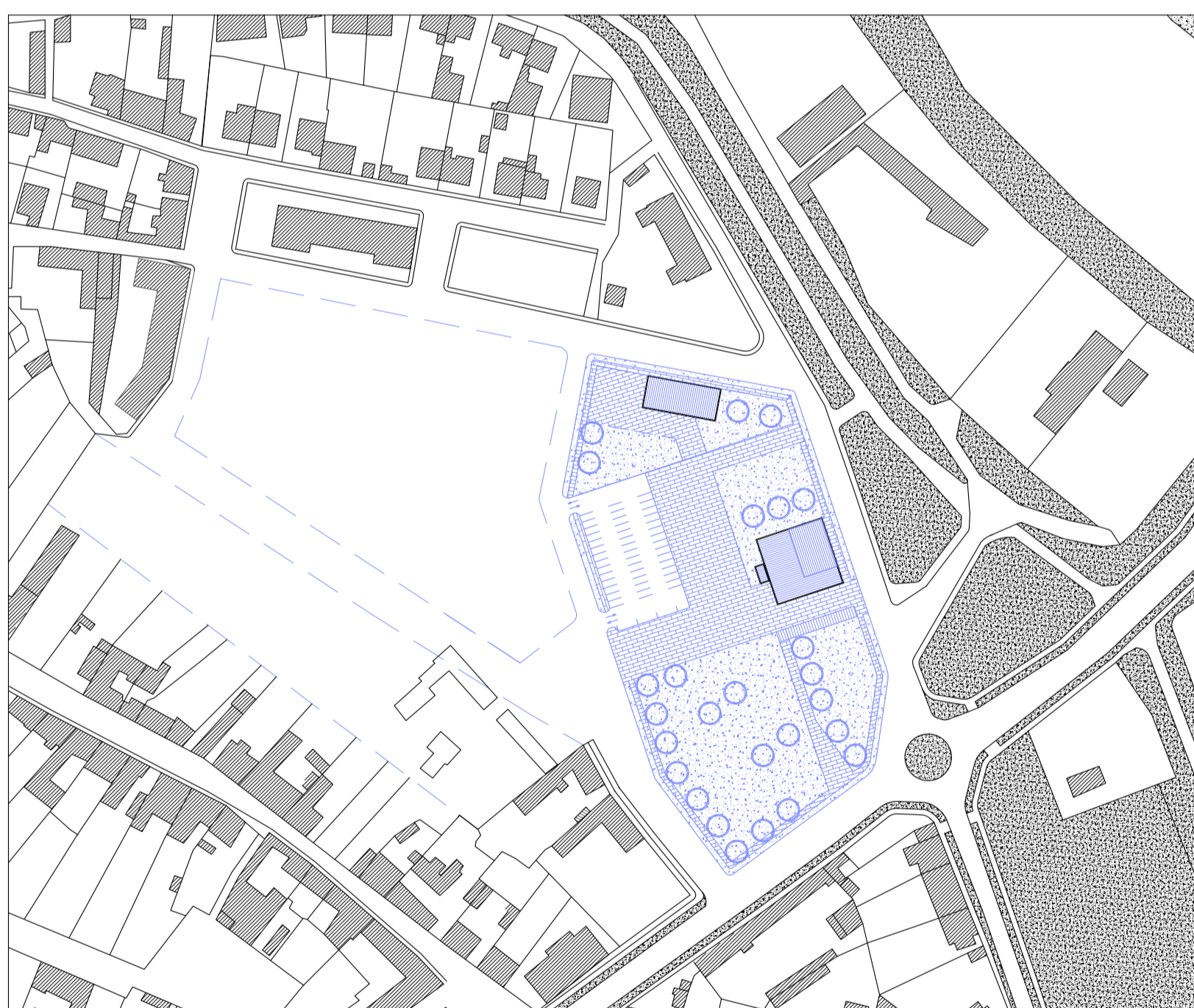
VÁROSSZERKEZETI ELEMZÉSEK



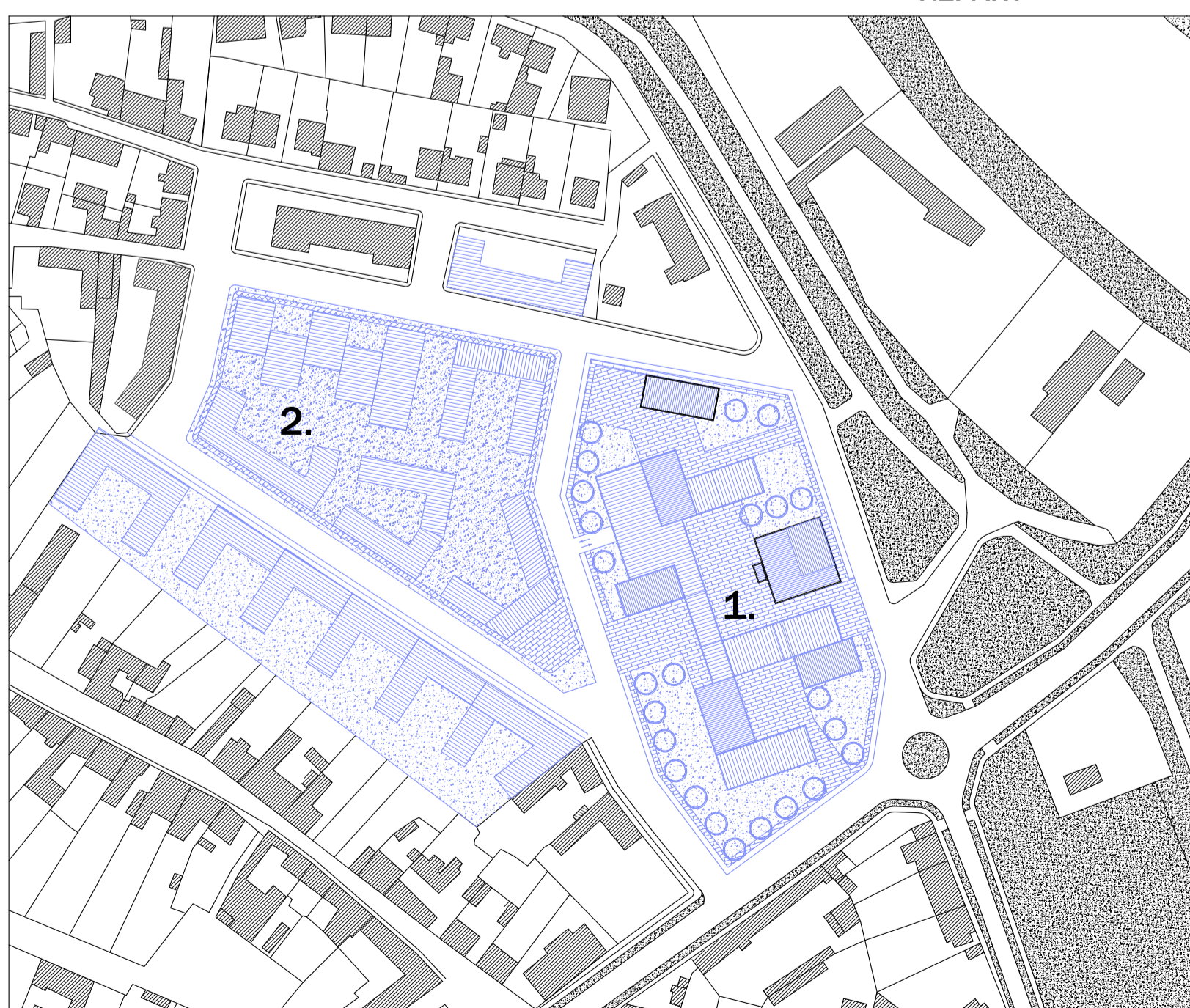
JELENLEGI ÁLLAPOT | légifotó | M 1:2000



JELENLEGI ÁLLAPOT | szabályozási terv | M 1:2000

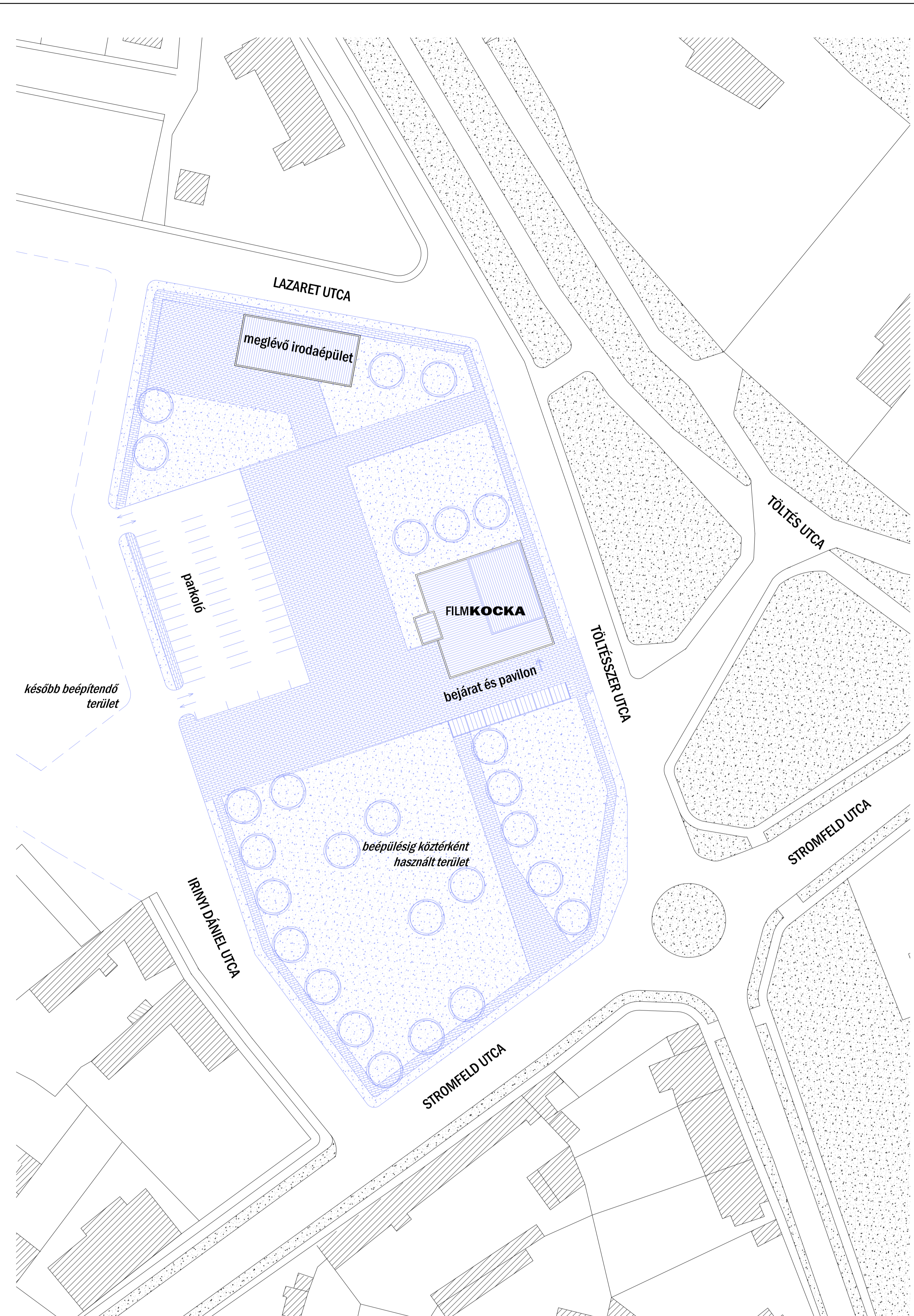


BEÉPÍTÉSI JAVASLAT | I. ütem | M 1:2000



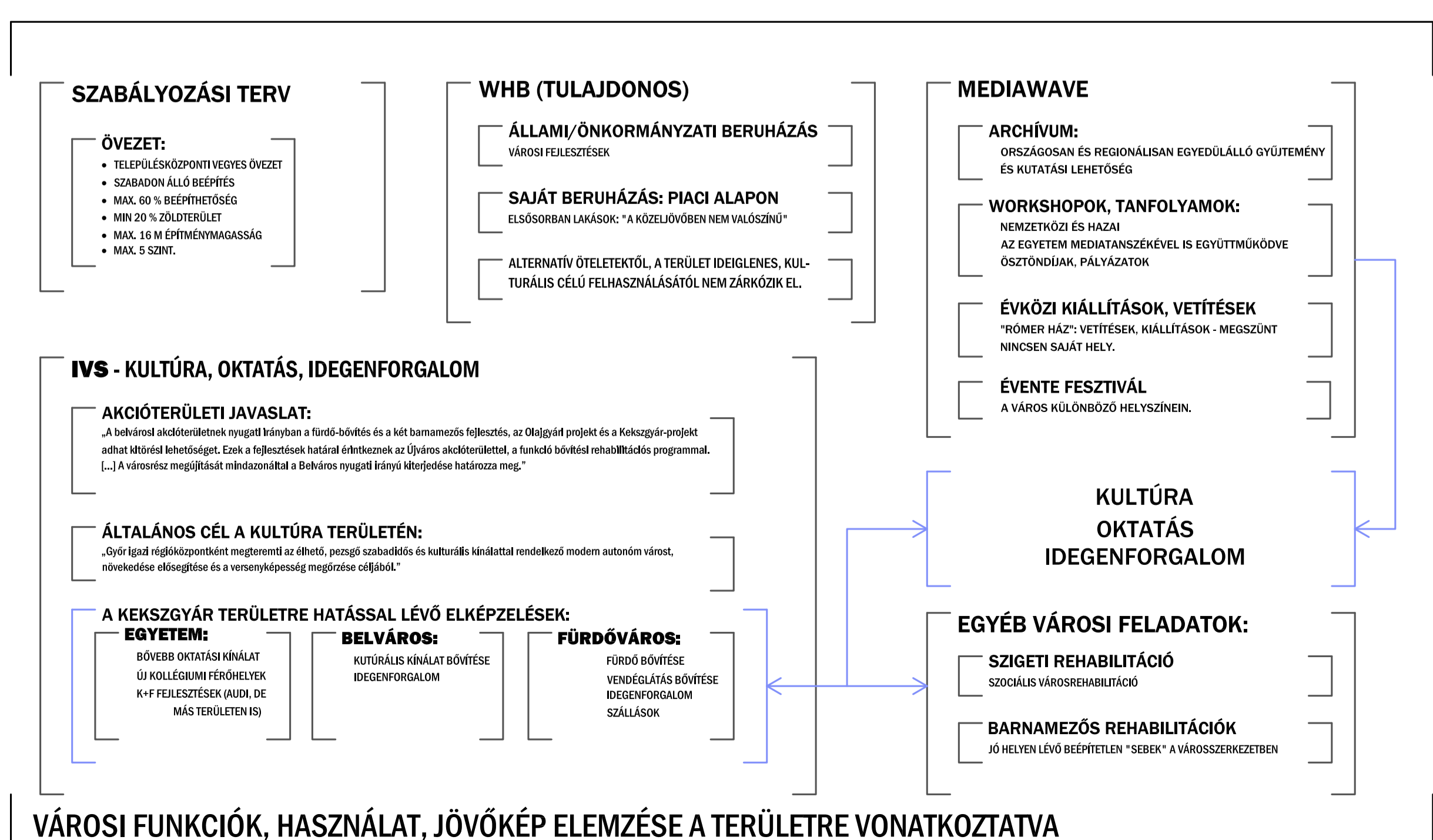
HOSSZÚ TÁVÚ BEÉPÍTÉSI JAVASLAT SÉMÁJA | M 1:2000

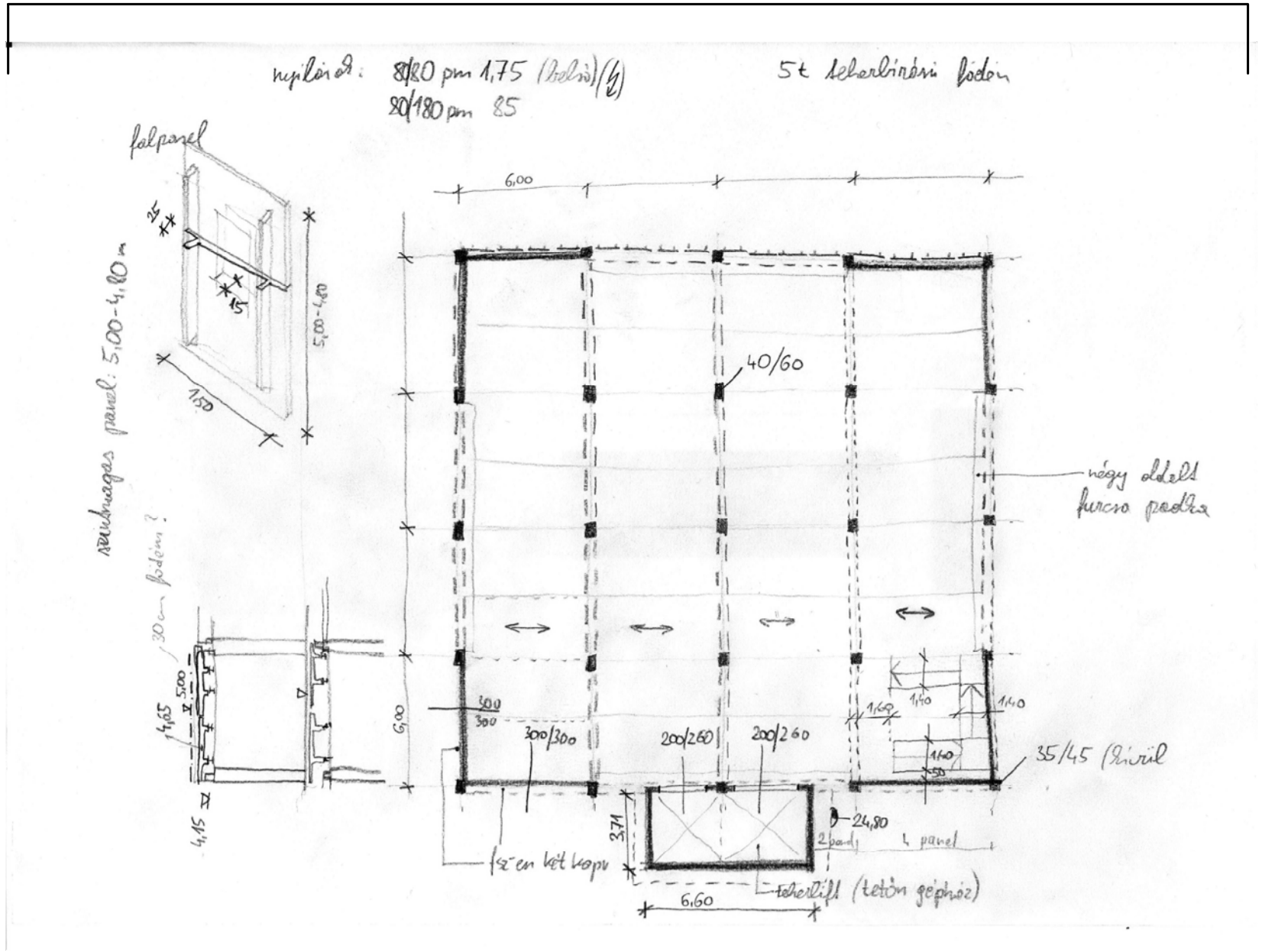
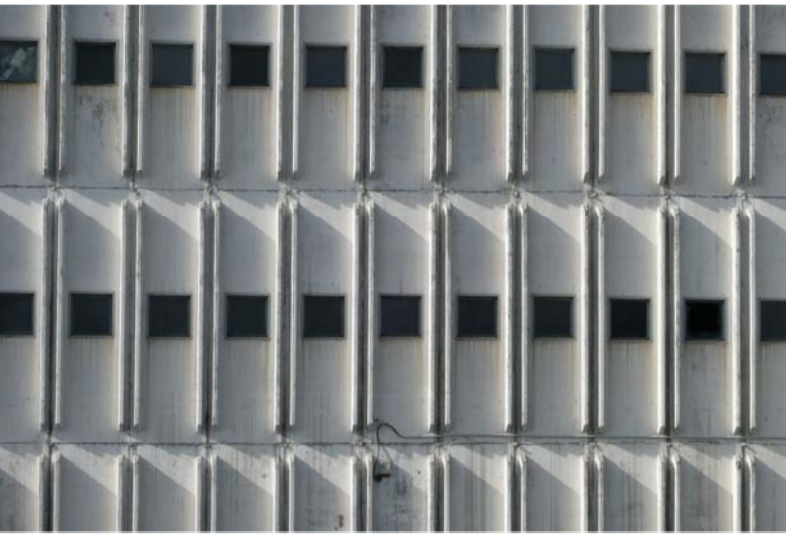
M 1:2000



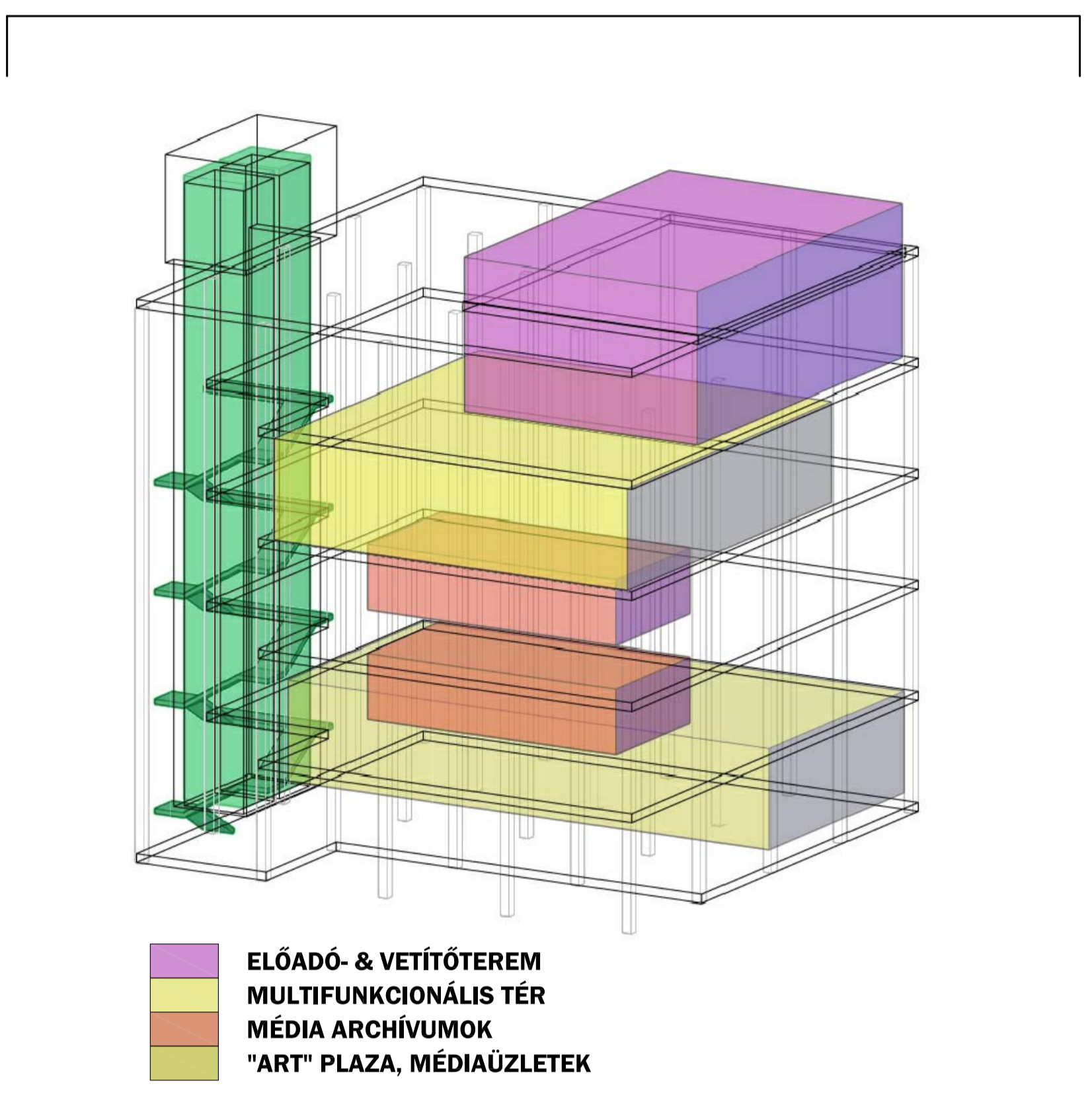
BEÉPÍTÉSI JAVASLAT | I. ütem A FILMKOCKÁ-VAL | M 1:500

- ← 1. **VÁROSKÖZPONTI SZEREP**
- INKÁBB VÁROSKÖZPONTI SZEREP
 - SZABADONÁLLÓ BEÉPÍTÉS
 - ÁTMENET A NAGYVÁROSI ÉS A KISVÁROSI TERÜLET KÖZÖTT
 - KULTÚRA, OKTATÁS, IDEGENFORGALOM
- OKTATÁS**
- ÚJABB EGYETEMI OKTATÁSI ÉPÜLETEK
 - K+F
 - KOLLÉGIUM
 - GARZONLAKÁSOK
- KULTÚRA**
- MEDIAWAVE
 - STÚDIÓSZÍNHÁZ
 - (MEDIATANSZÉK)
 - GRAFIKAI MŰHELY
 - KORTÁRS KIÁLLÍTÓTER
- TURISZTIKA**
- MEDIAWAVE
 - FÜRDŐVÁROS
 - KULTURÁLIS ESEMÉNYEK
 - "art" PLAZA
- ← 2. **LAKÓTERÜLET**
- A TERÜLET MÁR INKÁBB A SZIGET VÁROSRESZHEZ KAPCSOLÓDIK
 - A BEÉPÍTÉS ALACSONYABB INTENZITÁSÚ
 - A VÁROSTESTEN HIÁNYYÁNK VISSZAÁLLÍTÁSA
 - SZOCIÁLIS REHB.-HOZ KAPCSOLHATÓ

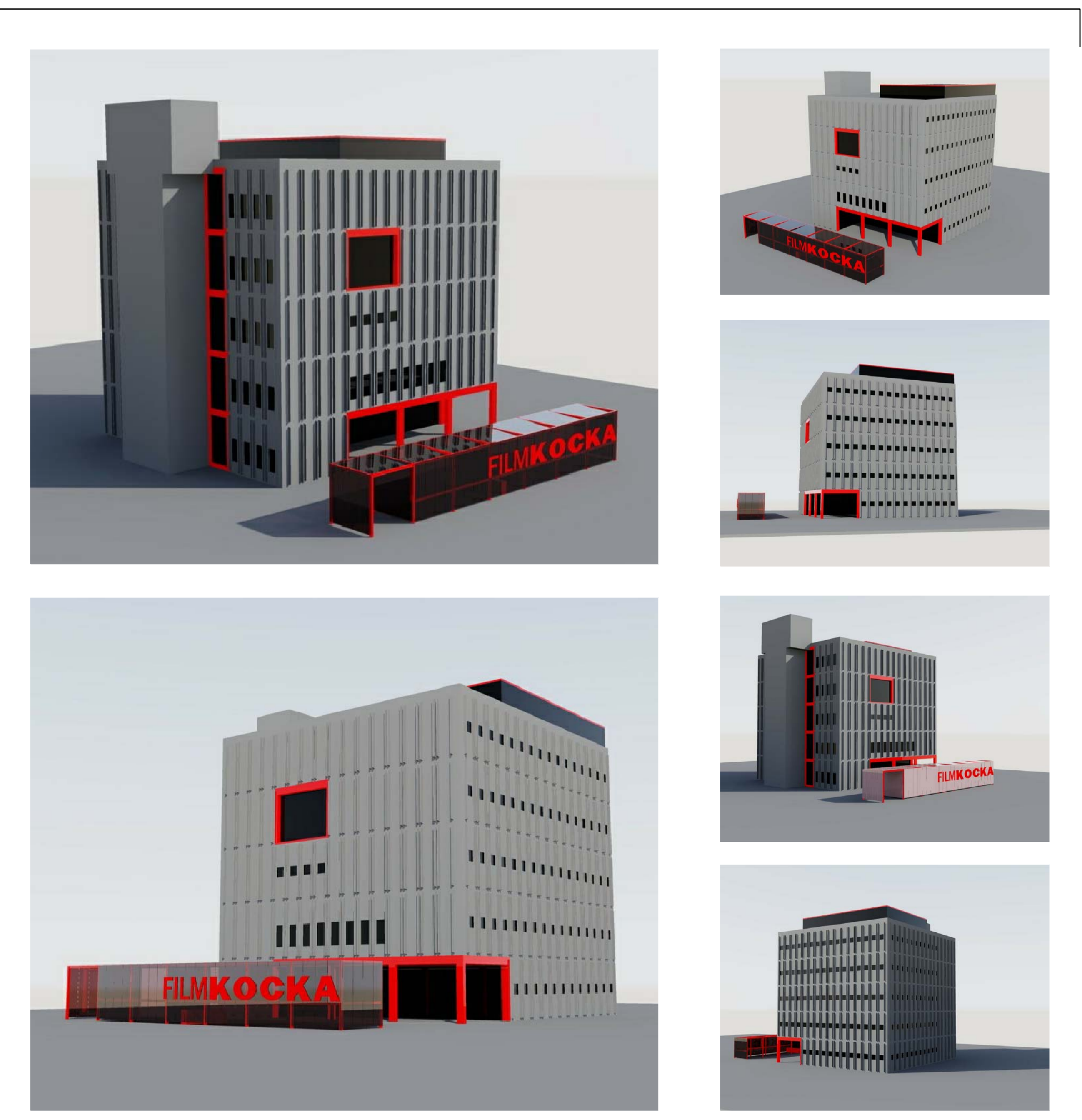




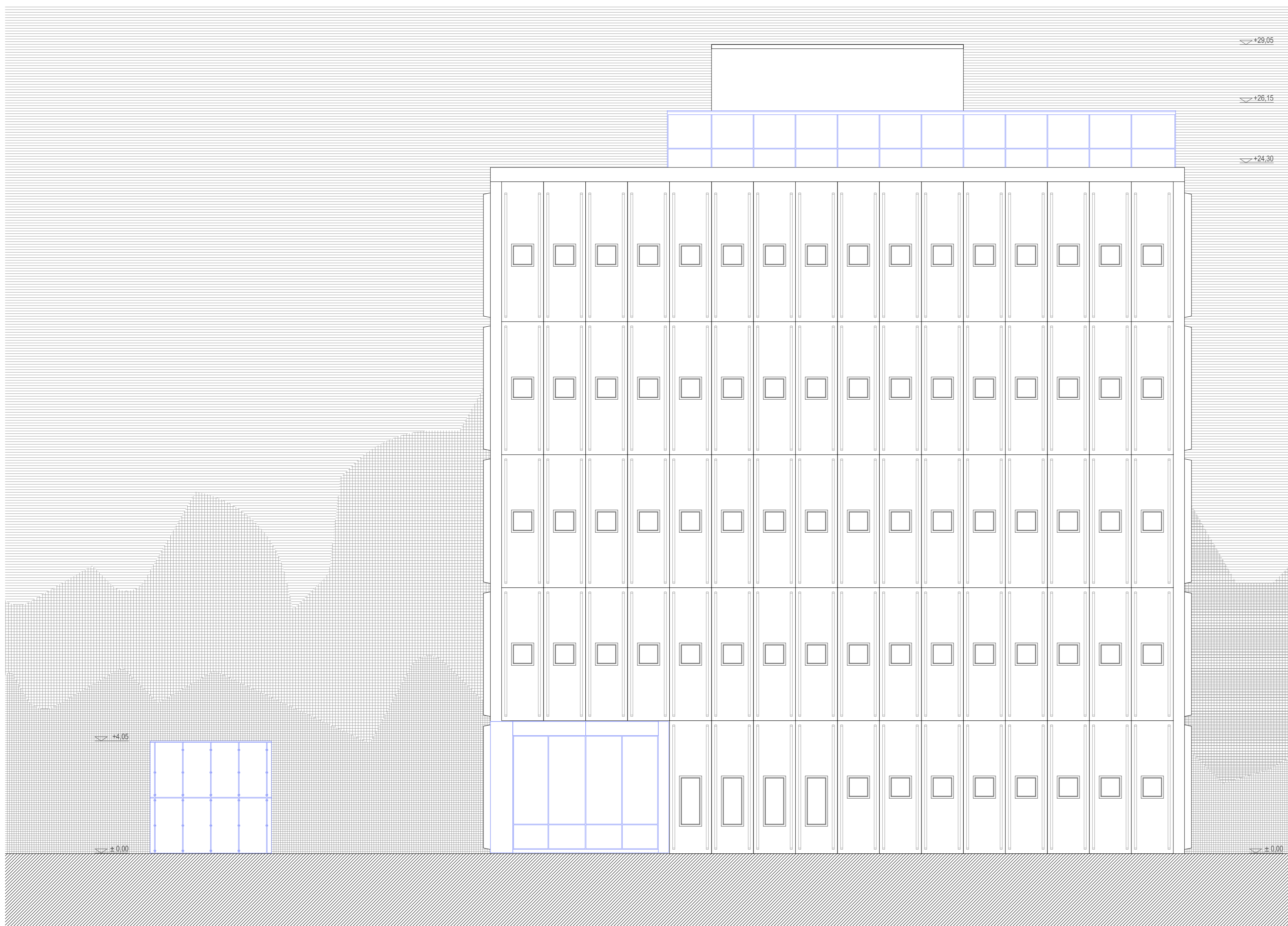
AZ ÉPÜLET



A LEENDŐ FUNKCIÓK TÉRSZERVEZÉSÉNEK TÖMEGVÁZALATA

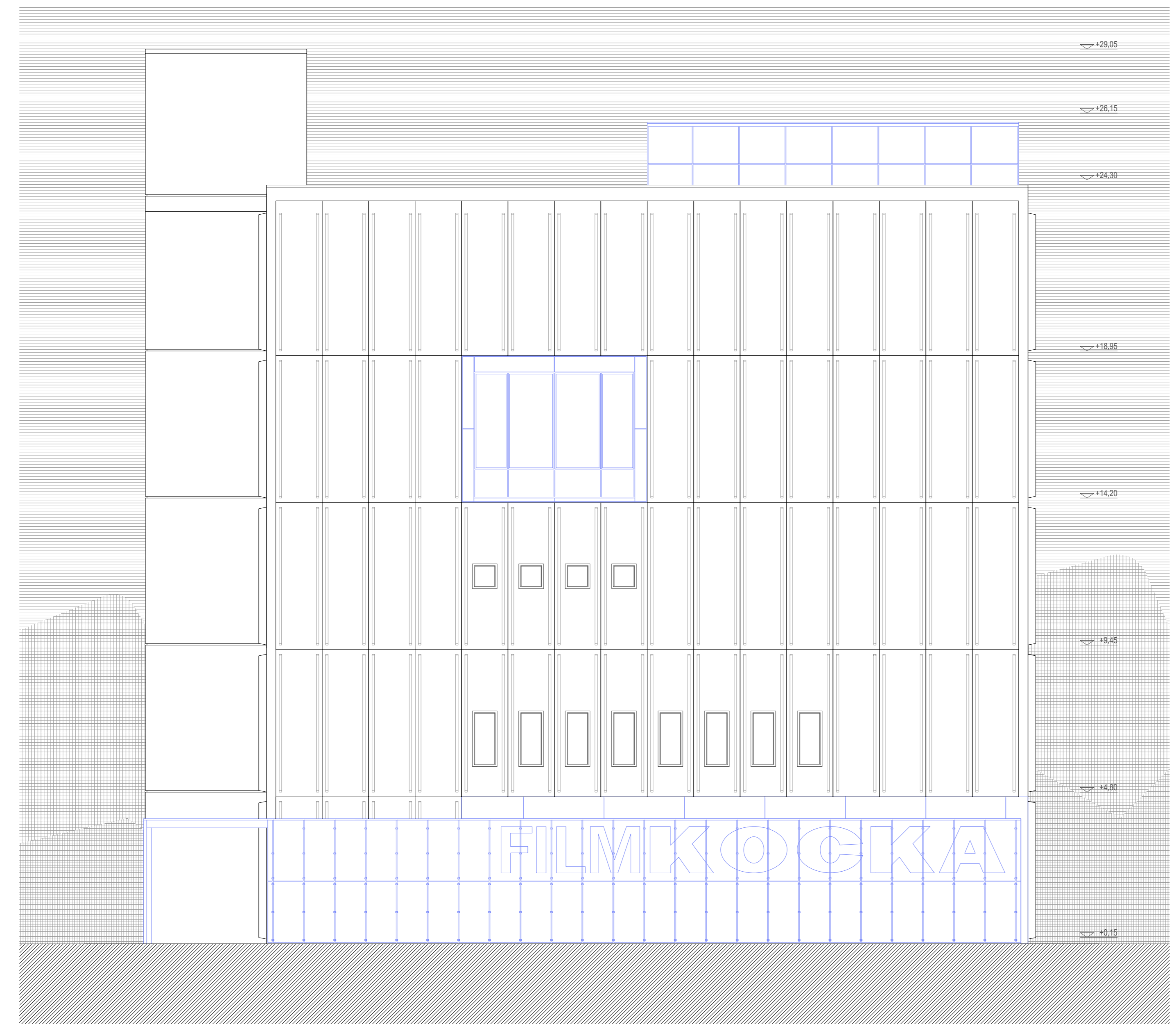


TÖMEGMODELLEK

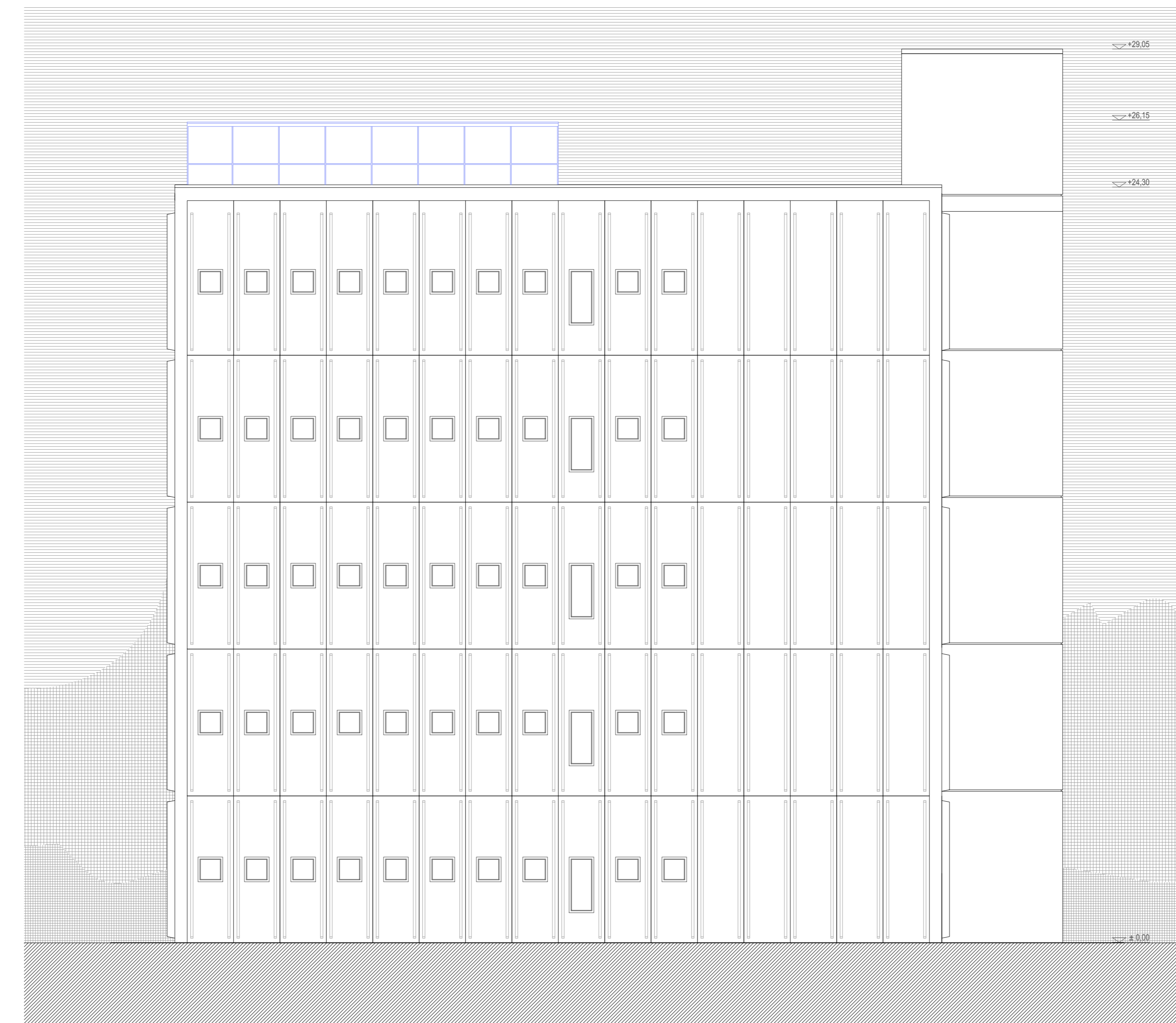


KELETI HOMLOKZAT

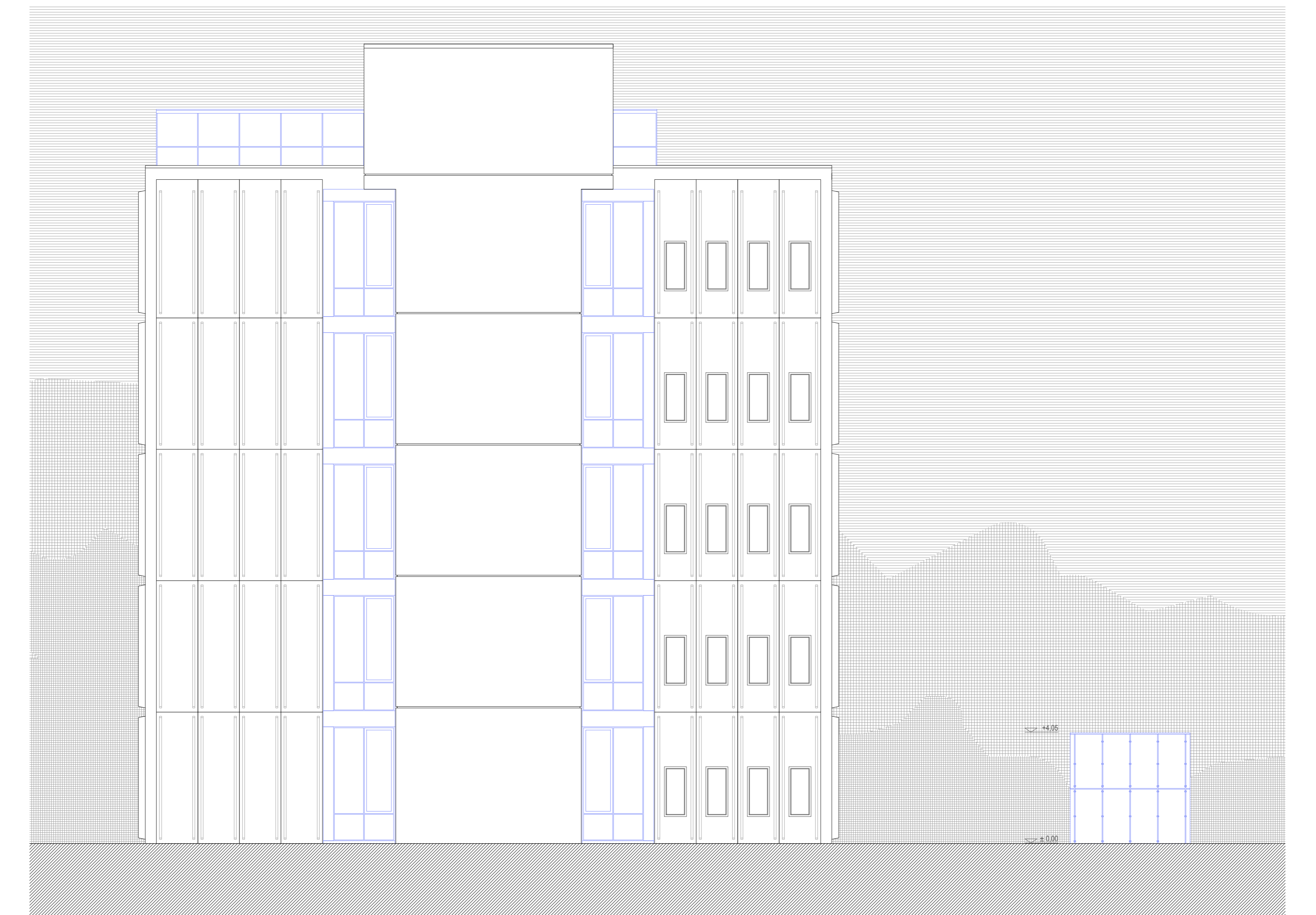
HOMLOKZATOK | M 1:100



DÉLI HOMLOKZAT



ÉSZAKI HOMLOKZAT

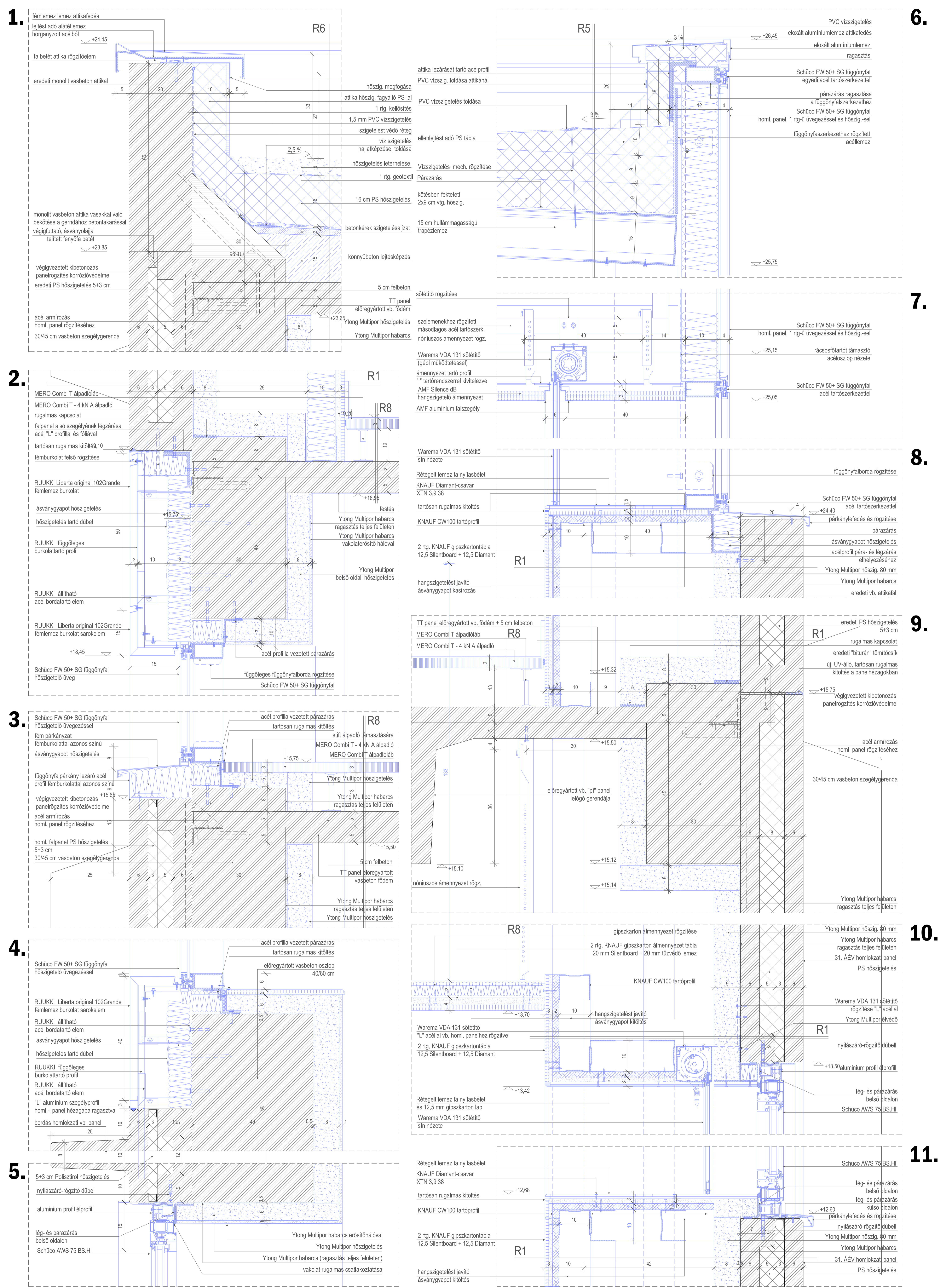
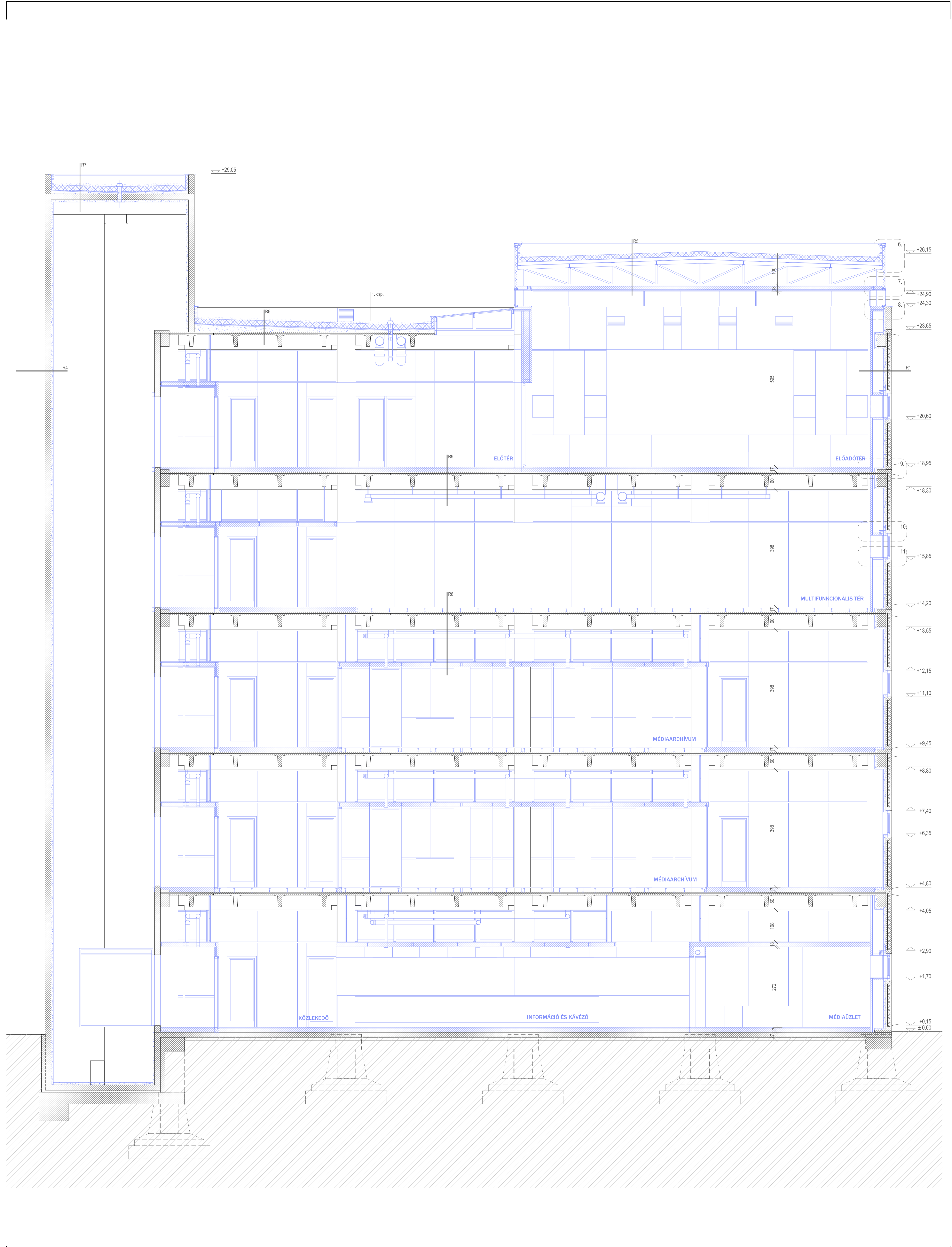


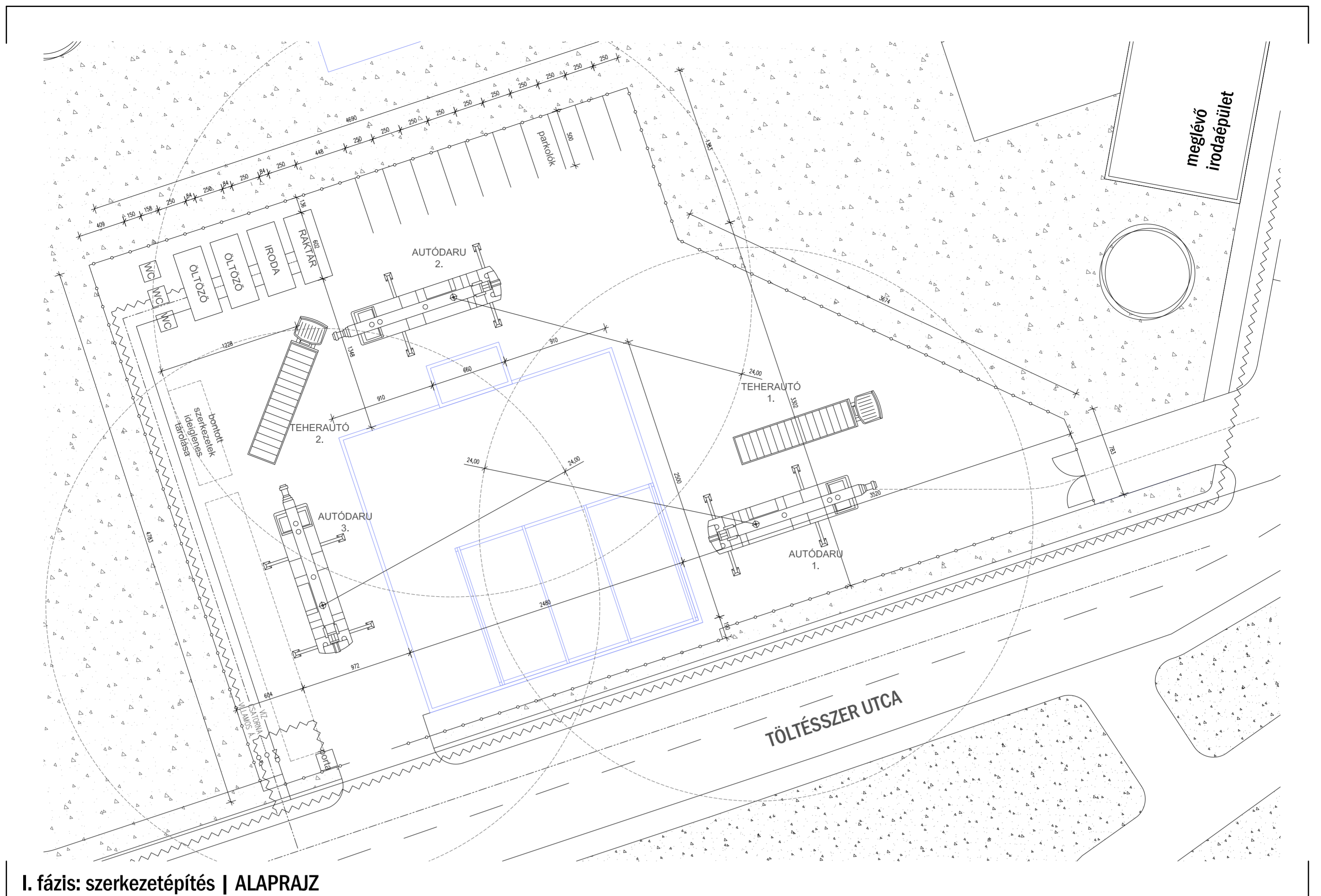
NYUGATI HOMLOKZAT



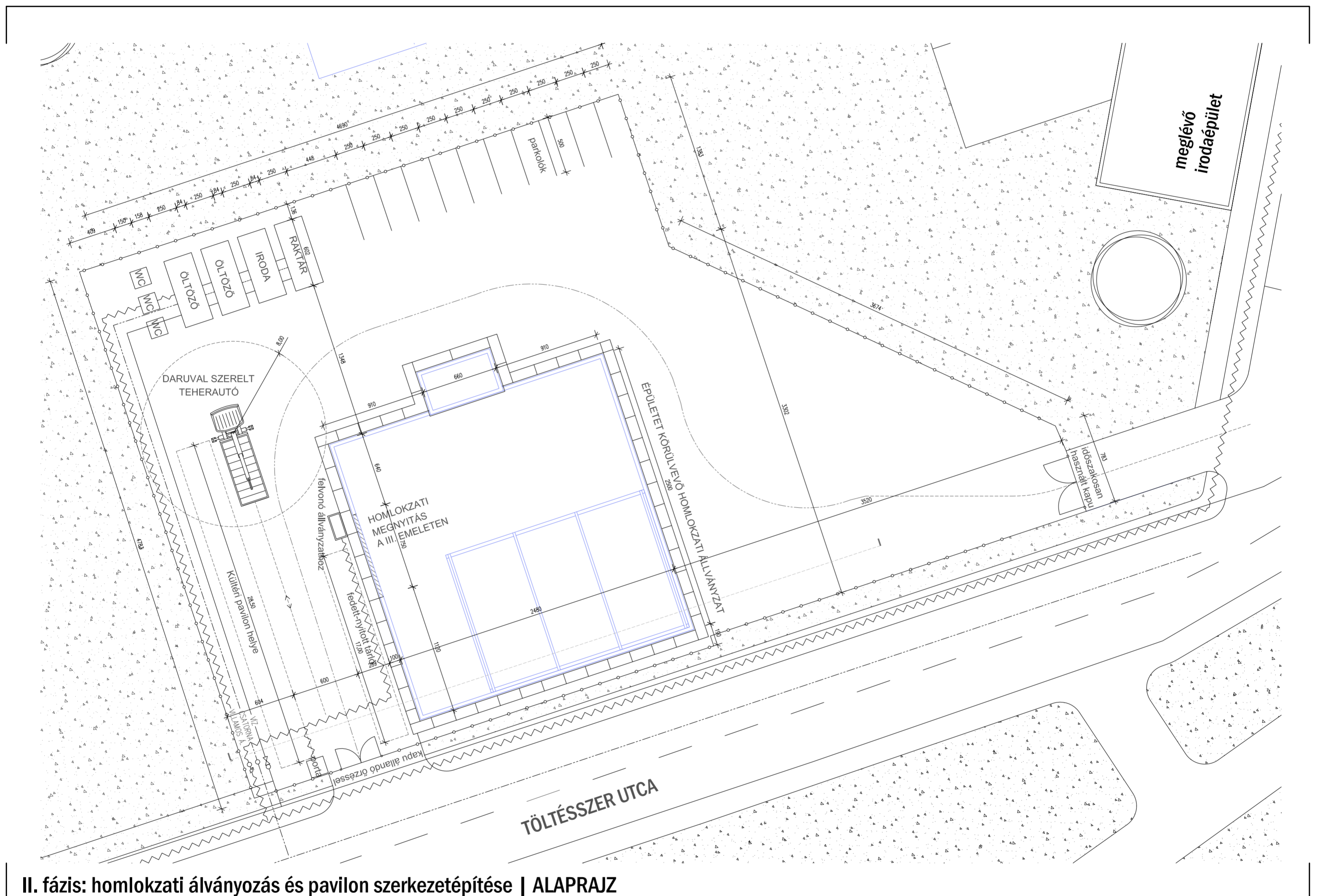
A-A MESTZET | M 1:100

MESTZET





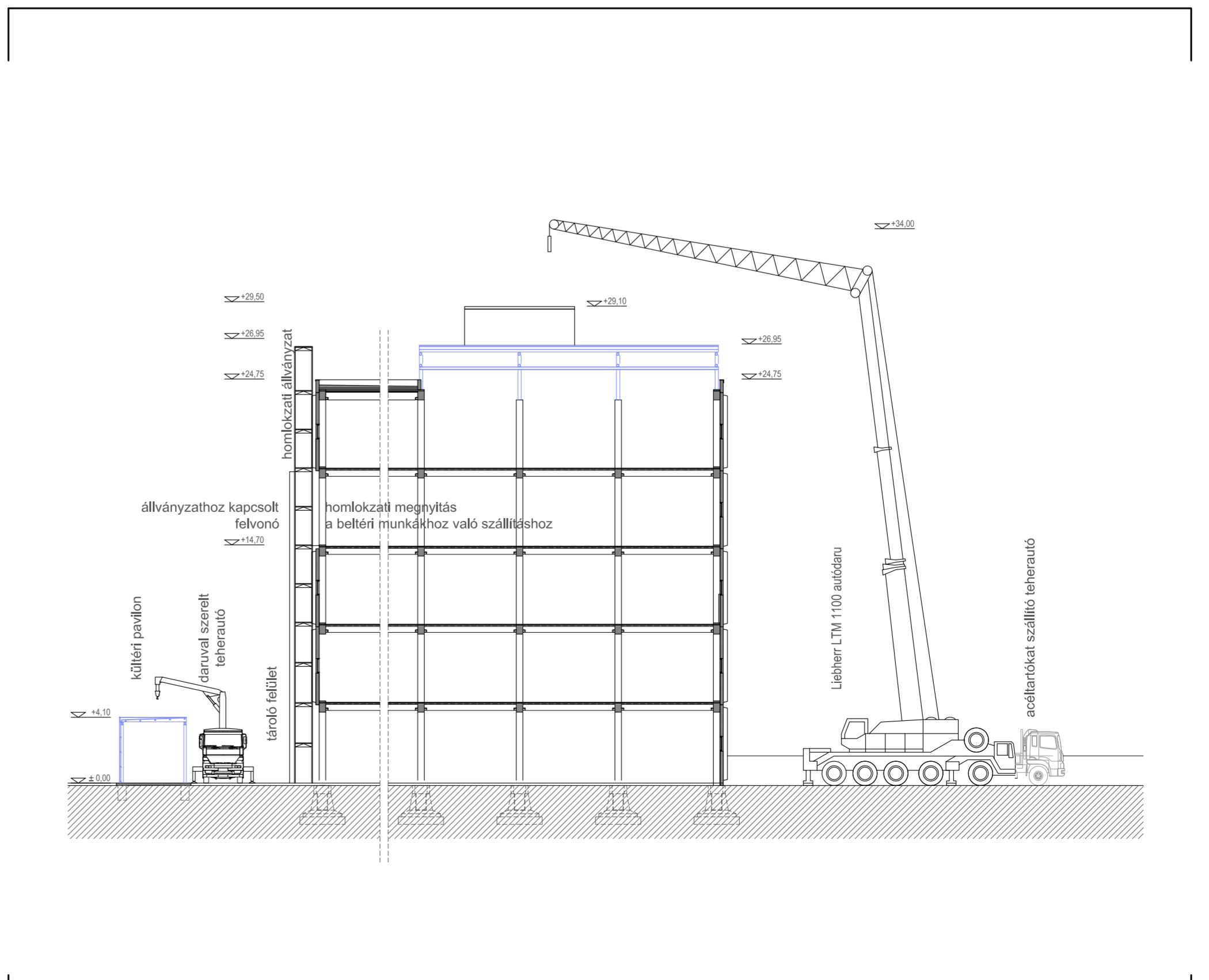
I. fázis: szerkezetépítés | ALAPRAJZ



II. fázis: homlokzati álványozás és pavilon szerkezetépítése | ALAPRAJZ

R1	20 cm	e.gy. homlokzati vb. panel 6 cm külső vb. betonkérreg 8 cm hőszigetelés 6 cm teherhordó vb. réteg 8 cm Ytong Multipor belső oldali hőszigetelés 42 cm légréteg 2 x 1,25 cm gipszkarton burkolat 2 cm ásványgyapot hangsziget. kasirozással
R2		Scuco AWS 75 BS HI alumínium ablakprofil Warema VDA 131 sötétítő (kézi működtetéssel)
R3		Schüco FW 50+ SG függönyfal Warema VDA 131 sötétítő (göpi működtetéssel)
R4	25 cm	vasbeton szerkezet, nyeregbeton homlokzati felülettel
	10 cm	Ytong Multipor belső oldali hőszigetelés
R5	1,5 mm	PVC csapadékvíz-szigetelés
	1 rtg.	elválasztó fólia
	16 cm	PS hab hőszigetelés
	15 cm	párazáró fólia
	60-100 cm	hullámmagasságú trapézlemez
	3 cm	acél rácsosrátró
	3 cm	AMF Silenc dB hangszigetelő gipszkarton burkolat
R6	4 cm	kavics leterelő réteg
	1 rtg.	elválasztó fólia
	16 cm	PS hab hőszigetelés
	1 rtg.	vízszigetelés védő réteg
	1,5 mm	PVC csapadékvíz-szigetelés
	1 rtg.	vízszigetelés alátét fólia
	4 cm	szigetelőszalag beton
	3-16 cm	konnyúbeton lötkésképzés
	5 cm	vasalt felbeton
	5 cm	Π-panel
		Π-panel költögetése és gépészeti tér
R7	4 cm	kavics leterelő réteg
	1 rtg.	elválasztó fólia
	16 cm	PS hab hőszigetelés
	1 rtg.	vízszigetelés védő réteg
	1,5 mm	PVC csapadékvíz-szigetelés
	1 rtg.	vízszigetelés alátét fólia
	4 cm	szigetelőszalag beton
	20 cm	konnyúbeton lötkésképzés
	8 cm	Ytong Multipor belső oldali hőszigetelés
R8	10 cm	MERO Combi T - 4 kN A alpadló
	5 cm	vasalt felbeton
	5 cm	Π-panel
		Π-panel költögetése és gépészeti tér
	1,25 cm	gipszkarton burkolat
	1,25 cm	festett akkuszkus burkolat
R9	10 cm	Rigips Rigidur 50 Ps szerelt padlóburkolat
	5 cm	vasalt felbeton
	5 cm	Π-panel
		Π-panel költögetése és gépészeti tér
	5-10 cm	ásványgyapot kasirozás
	1,25 cm	gipszkarton burkolat
	1,25 cm	festett akkuszkus burkolat

RÉTEGRENDÉK



TÉRBELI ORGANIZÁCIÓ METSZET I. ÉS II. FÁZIS | M 1:250