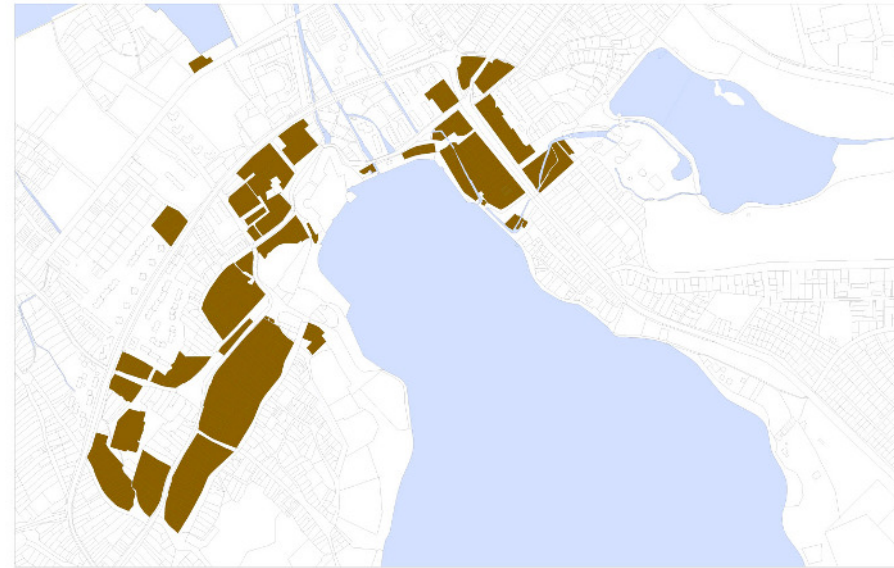




Hegység és síkság találkozásánál, Gerecse lábánál, Kisalföld határán. Régióta ember által lakott hely, közelben a vértesszőlősi barlang. Római limes katonai tábora volt itt, vízvezetékét építettek ki. Árpád házi királyok idején királyi birtok. XI. században bencés monostor épült. Csák család kezdte építeni a várat a XIV. században. Ekkortájt adott Zsigmond király mezővárosi jogot tatának. A vár a király kedvelt vadászterületeinek központja, ahogyan Mátyás király idejében is. A Szent Koronát is a várban őrizték egy alkalommal, amikor Székesfehérvárra vitték. 1510-es országgyűlés a Tóvárosban. Törökök elfoglalták, átépítették a várat. Többször cserélt gazdát, a kurucok kezén is volt Rákóczy idején. 1727-ben Eszterházy József vásárolta meg. A városba építészeket, mérnököket hívott: Fellner Jakab, Éder József, Grossmann József, Schweiger Antal, Bóhm Ferenc, Mikoviny Sámuel). Az Eszterházy uradalom központja, barokk épületekben gazdag mezőváros. A kastély tornyában irta alá I. Ferenc a Schönbrunni békét. Kiegészítés után városiasodás, gyárak épültek, vasúthálózatban kertült. Eszterházy Miklós löversenypályát, vasúti megállót, várszínházat épített. Századforduló után nyolcosztályos piarista főgimnázium. 1938-ban Tata és Tóváros egyesül. 50-es évektől nagyobb változások, építkezések.



Főutak:

Kocsi utca, Fazekas utca, Rákóczi utca, Bercsényi utca, Fürdő utca, Hajdú utca, Váralja utca, Bartók Béla utca, Alkotmány utca, Ady Endre út, Somogyi Béla utca, Bacsó Béla út

Terek:

Fekete út-Kocsi utca, Kossuth tér, Iskola tér, Hősök tere, Vár előtti teresedés, várkanyar, Cifra malom, Országgyűlés tér, Kodály tér, Erzsébet tér, Fenyő tér, Eszperantó tér

Megérkezés helyei:

M1 autópálya, 1-es út, nagy vasútállomás, Tóváros vasútállomás, Agostyán - zöldturizmus, Gerecse nyugati kapuja egyben

Utak:

élővizek útja, zöld út, barokk út(Kossuth tér, Iskola tér, Fazekas utca - Kőfaragó ház, Kálvária domb, piarista rendház, Esterházy kastély, lovarda), vízimalmok útja



A város szövetében a főterek:

"Tata főtere a Kossuth tér, a hajdani piactér, amelyet úgy kell átalakítani, hogy sokféle célra legyen használható, hogy ismét a városi élet szervezője lehessen. Ennek érdekében a tér tágabb környezetében jelentős forgalmi változásokat - autóforgalom kizárását, csökkentését - kell végrehajtani. A Kossuth tér egy nyúlványa a Szent Kereszt templom körüli Iskola tér, amelyet a Kossuth térrel együtt kell kezelni.

A hajdani Tóváros főtere, az Országgyűlés tér a haranglábbal, amely Tata egyik jelképe. Itt a szocializmus érzéketlen városépítési elemei rontják az összképet. Ennek az együttesnek kismértékű funkcióváltással, kiegészítéssel új arculatot kellene adni, hogy egy újszerű, modern, friss szemléletű találkozóhely alakulhasson ki. A tér sikeresebben töltené be közösségi szerepét, ha a becsatlakozó kis utcát szervesen hozzákapcsolnánk.

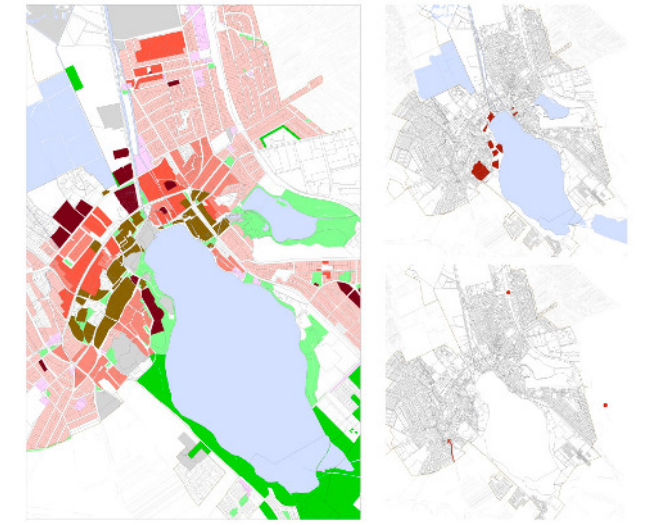
A harmadik tér az Öreg-tó és a Cseke-tó (Angolkert) között húzódik: a Kodály tér, izekkel és malmokkal. Szép kilátás nyílik innen az Öreg-tóra és a szemközti parton lévő piarista rendházra, valamint a gimnázium épületegyüttesére a dombtetőn. Ezt a teret a malmoknak és a vizeknek kell uralniuk. Szinte egy új Tata-jelkép formálható itt."

forrás: Magyary Zoltán Társadalom és településfejlesztési, igazgatásszervezési és helyi gazdaságfejlesztési terv

Fejlesztés:

- a helyi értékekhez és igényekhez alkalmazkodó fejlesztés;
- az élet összetettségét figyelembe vevő fejlesztések;
- az ún. „zárványok” felszámolása a város egészének szem előtt tartásával;
- a város kisebb, természetes egységekre bontása („falusítás”);
- minden fejlesztésben a helyi kötődések (identitás) erősítésére való törekvés;
- az ingatlanfejlesztés egyben közösségfejlesztés, párbeszéd a helyi közösségekkel;
- családbarát fejlesztés a lakásépítésben és munkahelyteremtésben egyaránt;
- külterjes fejlesztés helyett belterjes fejlesztés;
- mindennemű fejlesztésben a teljes élettartamra történő tervezés;
- az egyes emberek idő- és energiaráfordításainak, ezek változásainak, mennyiségének figyelemmel kísérése;
- a meglévő városi infrastruktúrával (a közművektől a közintézményekig) való együttműködés.

forrás: Magyary Zoltán Társadalom és településfejlesztési, igazgatásszervezési és helyi gazdaságfejlesztési terv

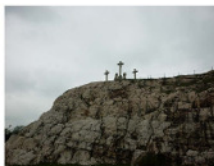




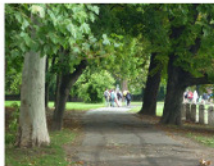
Angolkert a Cseke tó körül
Különleges fafajtaikat bemutató botanikus kert. Kezdetben magáncélra, később városi közparkká vált. Uralkodó széljárás elleni védelem, levegő tisztasága. Híres tájképi kert.



Kálvária domb
Természetvédelmi terület. Egységei: Tatai Geológiai Múzeum, Megalodus barlang, Fellner kilátó, Kálvária kápolna. Probléma a Vasipari KTSZ telephelye, amit nem használnak jelenleg semmire. Tanósvény kialakulóban a helyi civilek kezdeményezésére.



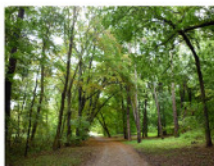
Esterházy kastély parkja
Az Esterházy kastély parkja és az előtte húzódó parkrészt a lovardával együtt. Kulturális és muzeológiai célok. Külső része közpark.



Öreg tó
Költöző madarak, vadludak menedéke. Vízisportokra, sétahajózásra van lehetőség. Magyarország legidősebb mesterséges tava. A világon a legfontosabb vízi élőhelyek közé tartozik. Pihenési, turisztikai célok, Viz, Zene, Virág fesztivál, barokk vigasság.



Cseke tó
Mesterséges tó, horgászparadicsom, partján platánfák. Körülötte sétány, lehet futni, kerékpározni, sétálni. Sporthorgászat, horgászversenyek kerülnek megrendezésre.



"Tata egyik fénykora Zsigmond és Mátyás király idejére esik, amikor a város és környéke királyaink kedvelt vadászhelye volt. Ennek az egykori vadonnak egyes foltjai maradtak meg, vagy alakultak ki a későbbiek során. Hazánkban az Öregtó délnyugati környezetében Tatán található az egyik legnagyobb kiterjedésű önkormányzati kezelésben lévő erdő. A Tatai vadonban az erdei tornapálya mellett tanpályát is kialakíthatnánk. Mindkettőt helyi civil szervezetek összefogásával és segítségével kívánjuk létrehozni, fenntartani, karbantartani, megújítani. Az erdő, a parkok, a vizek, a város közvetlen közelsége az erdei iskolát különlegessé teszi; környezetvédelmi, vízügyi, idegenforgalmi vonatkozásban posztgraduális felnőttoktatási központtá válhat. Az erdei iskola alternatívája az Agostyán és Tardos közötti út mentén működő ökofalu (Természetes Életmód Alapítvány) lehet."

forrás: Magyar Zoltán Társadalom és településfejlesztési, igazgatásszervezési és helyi gazdaságfejlesztési terv

Mezőgazdasági táj és a zöld táj viszonya

Tatám mezőgazdasági táj övezi. A mocsarak lecsapolásával mező- és erdőgazdálkodásra alkalmas terület jött létre. Értékessé teszik a közeli vizek, a mesterséges tavak és a környező patakok. A mezőgazdasági terület egy része a természetvédelmi övezeten belül fekszik. Itt az ökológiai és természetvédelmi szempontokat maximálisan figyelembe kell venni. A mezőgazdaság termékei, és a környező egyéb természetes feldolgozott anyagok vagy melléktermékek az építőiparban is hasznosíthatók: a nád, a szalma, a mész vagy a fa.



Csillagvizsgáló

Az erdei iskola mellett működő csillagvizsgáló található. A földszinten interaktív múzeum található, ahol a látogatók megnézhetik és kezükbe vehetik a kiállított tárgyakat. Posztoczky Károly amatőr csillgász a századforduló után dolgozott itt. A kilencvenes években az épület erdei iskolaként működött a Fazekas Gimnázium révén. Jelenleg a TIT üzemelteti, nemrég civil alapítványtól kaptak pénzt fejlesztésekre. Az épületben, borult időben vetíteni is lehet. Szakkör működik az épületben, illetve szervezett bemutató előadásokra is lehetőség van.



Vízimalmok

A tatai vízimalmok sora gazdaságtörténeti, kulturális és építészeti szempontból is jelentős.

"A tatai vízimalmok útja azokat a vízfolyásokat követi, amelyek mentén e malmok épültek. Az útvonalba bevonjuk azokat a barokk és egyéb építészeti emlékeket, amelyek az útvonal közelében helyezkednek el. Érdekes felvetés a malmok és a Tatát körülvevő tájhasználat alapján a kenyér útja. A tatai - de általában a mai - gyerekek nem látják a kenyér útját, onnét kezdve, hogy a gabonát szántóföldön termesztik, a molnárok a malomban őrlik és pékek sütik, ez egy ösztönösen adódó gazdasági és egyben kulturális útvonal. Egy olyan képzési program lehetne ebből, amit a „terepen” és az iskolában végig tudnának járni. Ehhez kapcsolódó ötlet az évente megrendezendő Molnár Napok, amikor nem csupán a malmok útját járjuk végig, de a gasztronómiát, a gabonaőrlés során születő termékek bemutatóját is meg lehet szervezni."

forrás: Magyary Zoltán Társadalom és településfejlesztési, igazgatásszervezési és helyi gazdaságfejlesztési terv



Iskolák

Tata iskolaváros, az oktatás fontos szerepet játszik a város életében. A bölcsődék helyzete némileg problémás, sok kis óvoda van, széttagolt a rendszer.

Négy épületben, két összevont intézményben létezik általános iskola. Egyik a Kőkúti Általános Iskola. Épülete nem igazán veszi figyelembe környezetét, ezért érik kritikák. A Fazekas Utcai Ének-zene Általános Iskola és Művészeti Alapiskola (Szent Kereszt templom mellett) a zenei képzés egyik centruma.

A másik a Tóvárosban a Vaszary János Általános Iskola és Logopédiai intézet (Országgyűlés tér) összevonva a Jázmin utcai iskolával.

Középiscolák közül a tervezett ház szomszédságában az Eötvös Gimnázium. A piarista rendház 1765-től létezik, később gimnáziumot alapítottak a rendház közelében.



Kézművesség

Tata kézművessége jelentősebb, mint ahogy első pillantásra tűnhet. Kulturális hatása, és az országban egykor betöltött szerepe ma méltatlanul elhanyagolt. Elsősorban a fazekasság trózik ide, ennek emlékét őrzi a Fazekas utca. Hatással volt a herendi porcelánművészetre is, Farkasházy Fischer Mór munkássága részben innen indult ki, aki később visszatért Tatára. Tata a második legnagyobb dunántúli fazekas központ volt az országban

Csákvár után.

Ezen kívül a kocsigyártásnak van nemzetközi jelentőségű hagyománya Tatán.

"Fazekas utcában található „Kőfaragó házat” kézműves műhellyé kívánjuk átalakítani, mivel már korábban is igény merült fel tatai kismesterségek bemutatására. Erre a legmegfelelőbb helyként alkotóműhelyt kívánunk kialakítani időszakos kiállítások, bemutatók lehetőségével egybekötve. Teret kívánunk adni a nagy hagyományokkal rendelkező tatai kézművesipar más területeinek bemutatására."

forrás: Magyary Zoltán Társadalom és településfejlesztési, igazgatásszervezési és helyi gazdaságfejlesztési terv

Vadludak

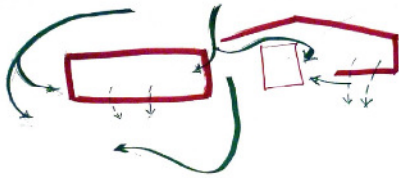
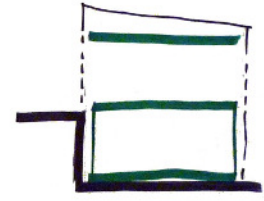
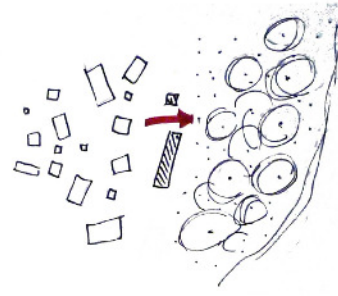
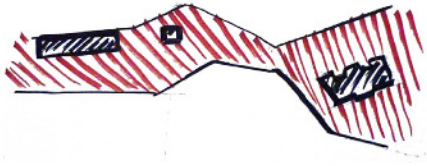
A tatai Öreg-tó jelentős madárvonulási út részét képezi. A madarak egy része a telet is itt tölti. Novemberben különlegesen sok vadlúd pihen a tavon, ami a város egyik nevezetességévé, látványosságává vált az évtizedek során. Nemzetközi jelentőségű természeti érték ez,

"Aki járt már Tatán az Öreg-tó partján télvíz idején, az tudja, hogy ilyentájt rejtélyes és rendkívül élénk „vendégek” lépik el a várost. Izgalmas látványt nyújt az a színpompás kavalkád, melyről az itt telelő „látogatók” gondoskodnak: egy titkos jelre a tó felszínéről elrugaszkodó csapataik szárnyainak suhogása és gágogásuk semmihez sem hasonlítható, misztikus és varázslatos hangzavart teremtenek a tó közelében nap mint nap."

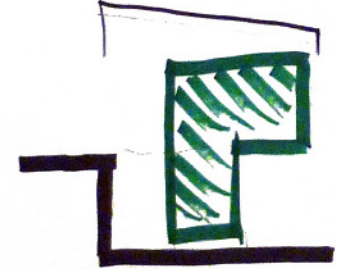
tata.hu



r e n d s z e r



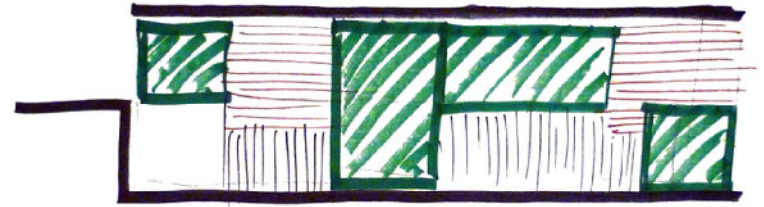
e r d ő k a p u j a



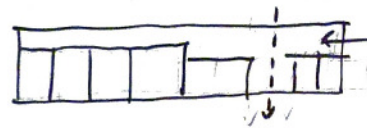
ú t - á l l o m á s



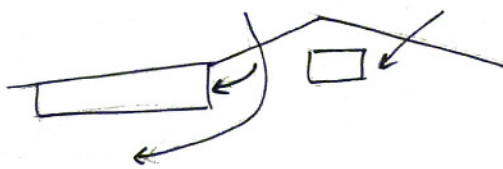
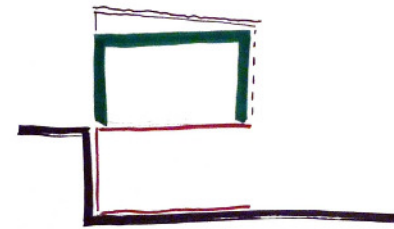
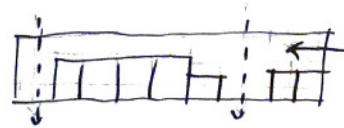
r a c i o n a l i t á s



k a p c s o l a t

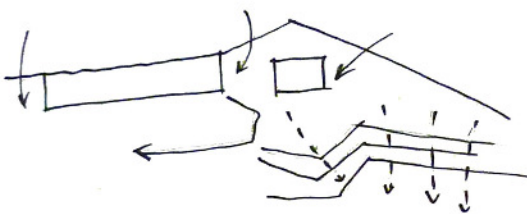


r é t e g e k - f o r m a

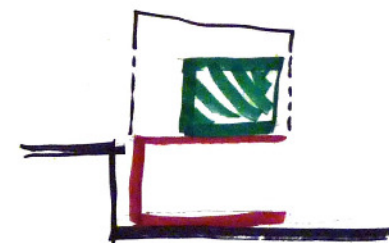


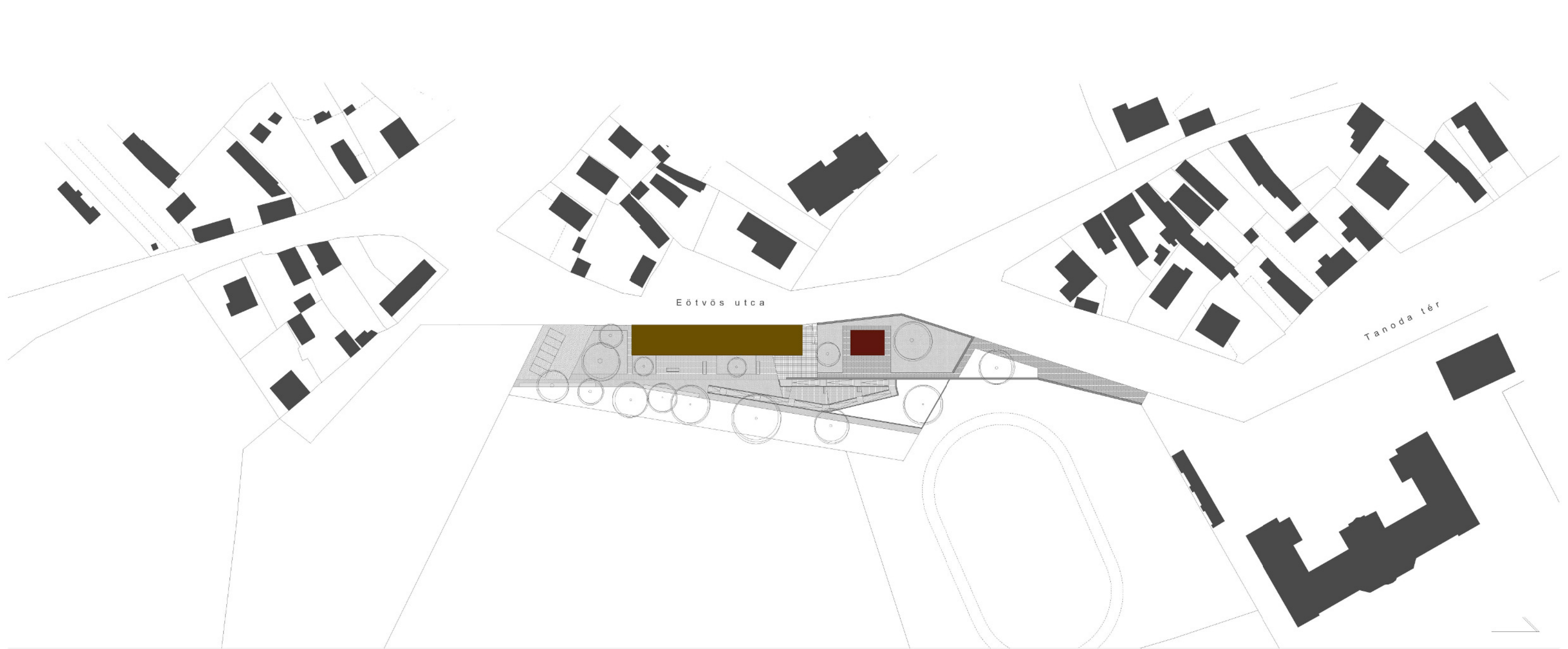
t r a n s z p a r e n c i a

k e r e t



e g y s z e r ű s é g

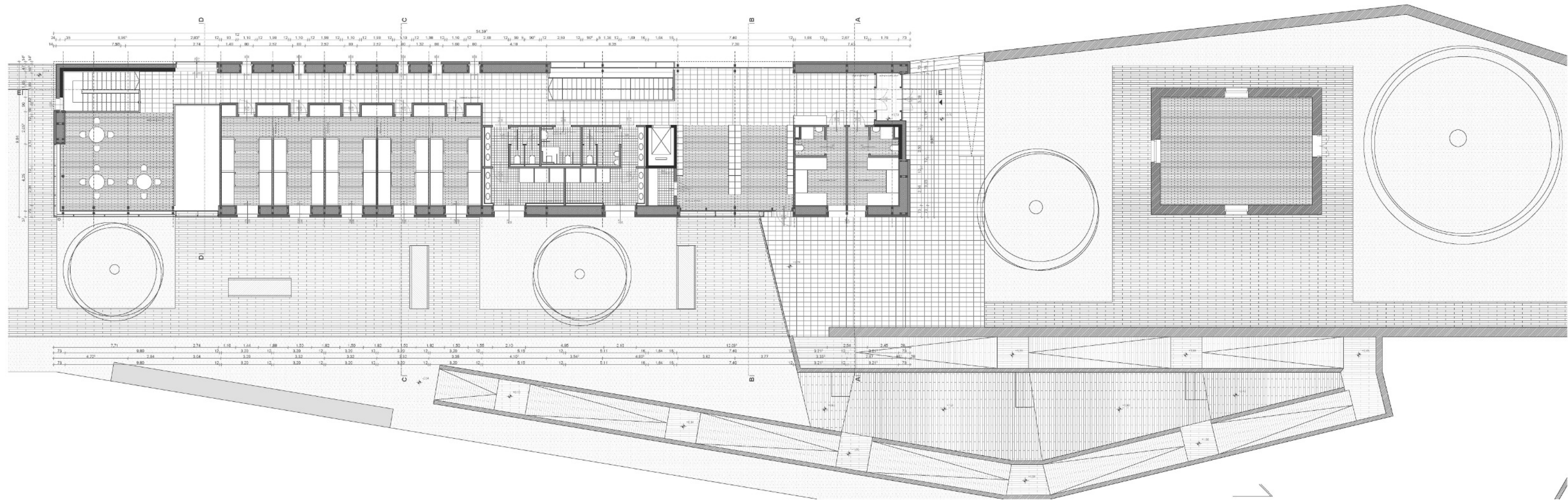


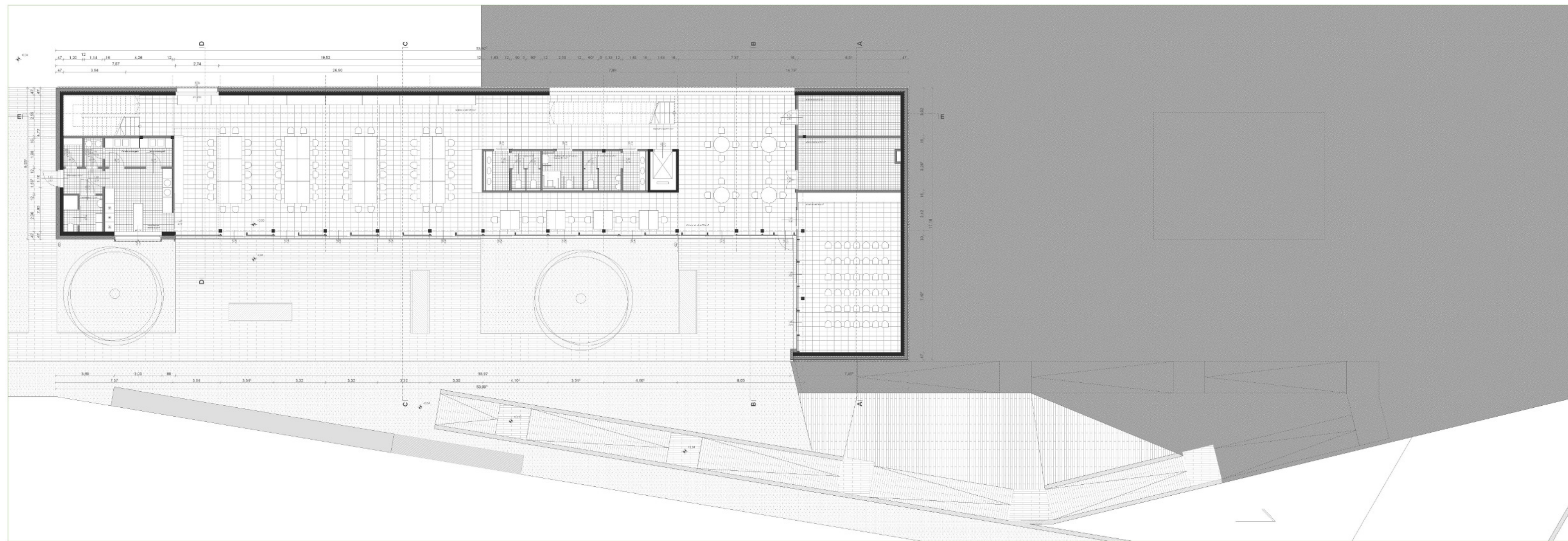


Eötvös utca

Tanoda tér







E E



Talajon fekvő padló:
 R1: hideg padlóburkolat
 3 cm mészkő lapburkolat
 1 réteg ragasztó
 7 cm fölött esztrich aljzaton
 1 réteg technológiai szigetelés
 5 cm habüveg hőszigetelés
 1 réteg módifikált bitumenes vastaglemez teljes felületén
 léngószigeteléssel rögzítve
 1 réteg hideg bitumen máz keliőstés
 12 cm vasalt aljzaton
 15 cm kavicsbetöltés tömörített földviszálósított termett talaj

R2: hideg padlóburkolat
 mosó, zuhanyzó alatt
 1 cm csúszámentes kerámia lapburkolat
 1 réteg ragasztó
 2 réteg cementhabarcs kent szigetelés
 1% lejtésű cementhabarcs lelésképzás
 7 cm fölött esztrich aljzaton
 5 cm habüveg hőszigetelés
 1 réteg 4mm vtg. módifikált bitumenes vastaglemez teljes felületén léngószigeteléssel rögzítve
 1 réteg hideg bitumen máz keliőstés
 12 cm vasalt aljzaton
 15 cm kavicsbetöltés tömörített földviszálósított termett talaj

R3: hideg padlóburkolat, gépészeti, techn.
 1 cm csúszámentes kerámia lapburkolat
 1 réteg ragasztó
 2 réteg cementhabarcs kent szigetelés
 1% lejtésű cementhabarcs lelésképzás
 7 cm fölött esztrich aljzaton
 5 cm habüveg hőszigetelés
 1 réteg 4mm vtg. módifikált bitumenes vastaglemez teljes felületén léngószigeteléssel rögzítve
 1 réteg hideg bitumen máz keliőstés
 12 cm vasalt aljzaton
 15 cm kavicsbetöltés tömörített földviszálósított termett talaj

Külső burkolatok épület mellett:
 K1: térföldburkolat
 6 cm fűrészelt mészkő (léköburkolat)
 10 cm homokagyaszat
 15 cm bazaltiszalék tömörített földviszálósított termett talaj
 K2: fa lérföldburkolat
 4 cm fa deszkaszat
 12 cm homokagyaszat
 20 cm bazaltiszalék tömörített földviszálósított termett talaj

Falak
 R4: talajjal érintkező vasbetonfal
 2 cm mészcementvakolat, festés
 20 cm Heraklita faanyag hőszigetelés
 20 cm monolit vasbeton fal*
 2 cm mészcementvakolat, festés
 *talajjal érintkező vb. fal felett 25 cm
 R5: vasbeton külső fal
 3 cm lábazati vakolat
 20 cm habüveg hőszigetelés
 1 réteg 4mm vtg. módifikált bitumenes vastaglemez teljes felületén léngószigeteléssel rögzítve
 1 réteg hideg bitumen máz keliőstés
 25 cm monolit vasbeton fal
 2 cm mészcementvakolat, festés

R6: szalmabála fal fele burkolattal
 4 cm szerelt fa homokzaburkolat lécvázon
 4 cm légréslevezető lérvázhöz pontoszerzőn rögzítve
 7 cm mészcementvakolat
 50 cm szalmabála
 7 cm mészcementvakolat
 4 cm szerelt fa homokzaburkolat lécvázon
 4 cm légréslevezető lérvázhöz pontoszerzőn rögzítve
 7 cm mészcementvakolat
 50 cm szalmabála
 7 cm mészcementvakolat
 14 cm szerelt gipszkarton előlétfal, acél vázon

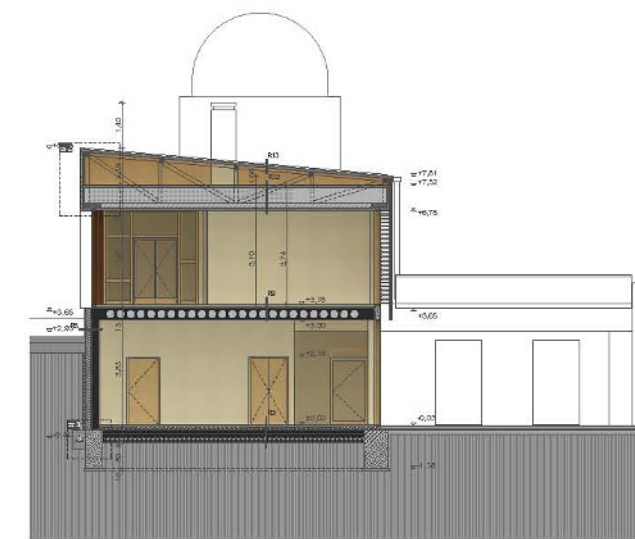
Födémek
 R7: hideg padlóburkolat
 amalfakozt vasbeton födém
 3 cm mészkő lapburkolat
 1 réteg ragasztó
 7 cm fölött esztrich aljzaton
 1 réteg technológiai PE fólia
 4 cm közelpaport hőszigetelés
 35 cm kikönyvített vasbeton födém (Bubble Deck)
 2 cm vakolat, festés

R10: hideg padlóburkolat
 mosó, zuhanyzó, emeleti
 vasbeton födém
 1 cm csúszámentes kerámia lapburkolat
 1 réteg ragasztó
 2 réteg cementhabarcs kent szigetelés
 1% lejtésű cementhabarcs lelésképzás
 7 cm fölött esztrich aljzaton
 1 réteg technológiai PE fólia
 4 cm közelpaport hőszigetelés
 35 cm kikönyvített vasbeton födém (Bubble Deck)
 2 cm vakolat, festés

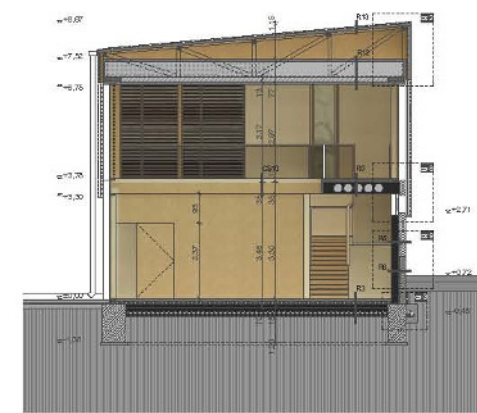
Tető:
 R11: alsócsornó hallású
 hidegtető
 léctálcás fémlemez fedés
 1 réteg akkumulációs szigetelés
 3 cm deszkaszalék
 inprognózis nélküli rétegelt lemez
 alszalócsornó tetőtér, rácsos tartó szerkezet

R14: vasbeton lapostető
 terasz
 6 cm fűrészelt mészkő lapburkolat
 6 cm éles becsatlakoztaték
 ágyazó és sziklagréz réteg
 másanyag feltöltés sziklagréz
 20 cm habüveg hőszigetelés
 2 réteg 4mm vtg. módifikált bitumenes vastaglemez teljes felületén léngószigeteléssel rögzítve
 1 réteg hideg bitumen máz keliőstés
 min. 4 cm vastag kavicsbeton léghézagpótlás
 23 cm kikönyvített vasbeton födém (Bubble Deck)
 2 cm mészcementvakolat, festés

B B



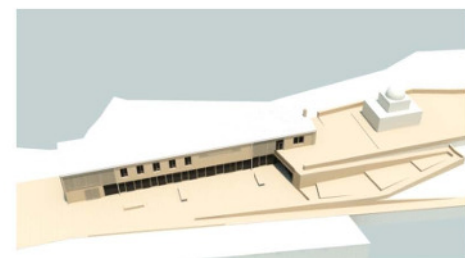
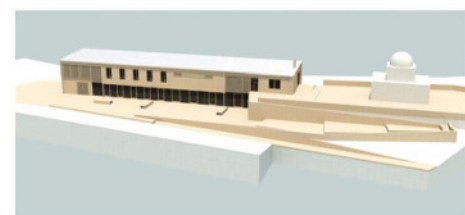
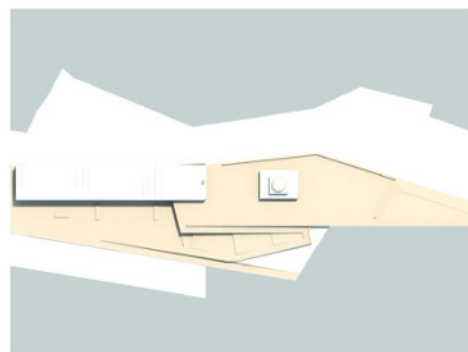
D D

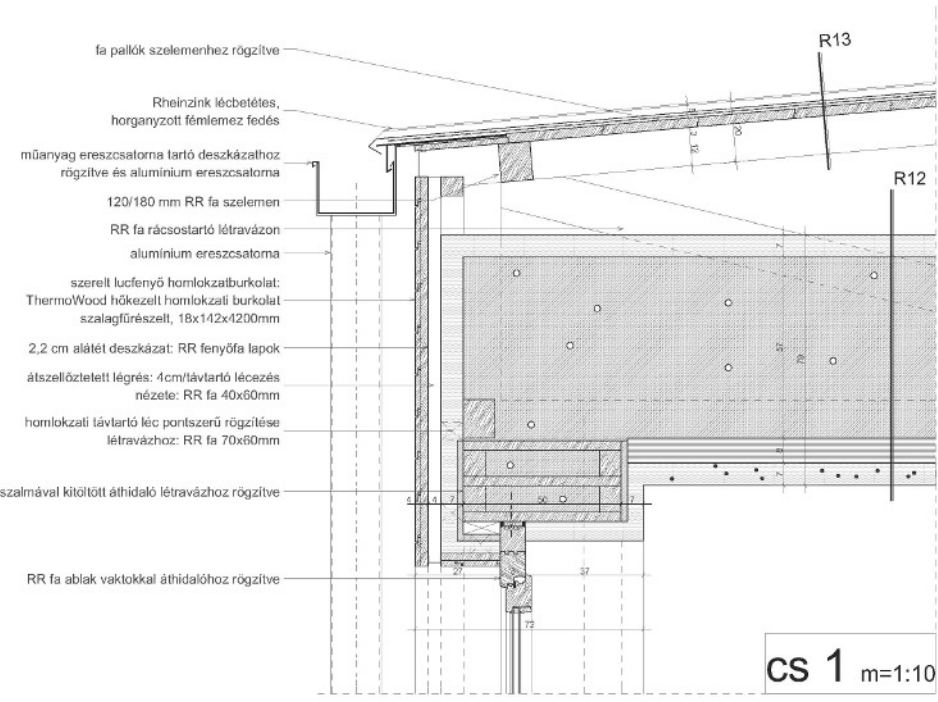




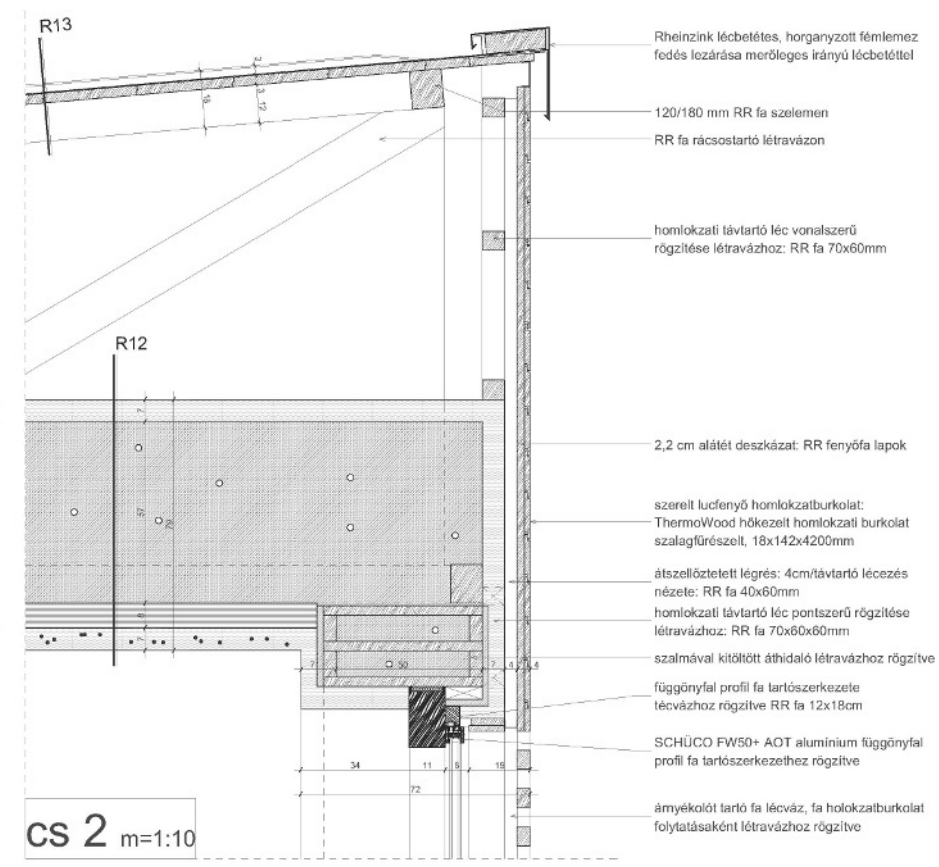




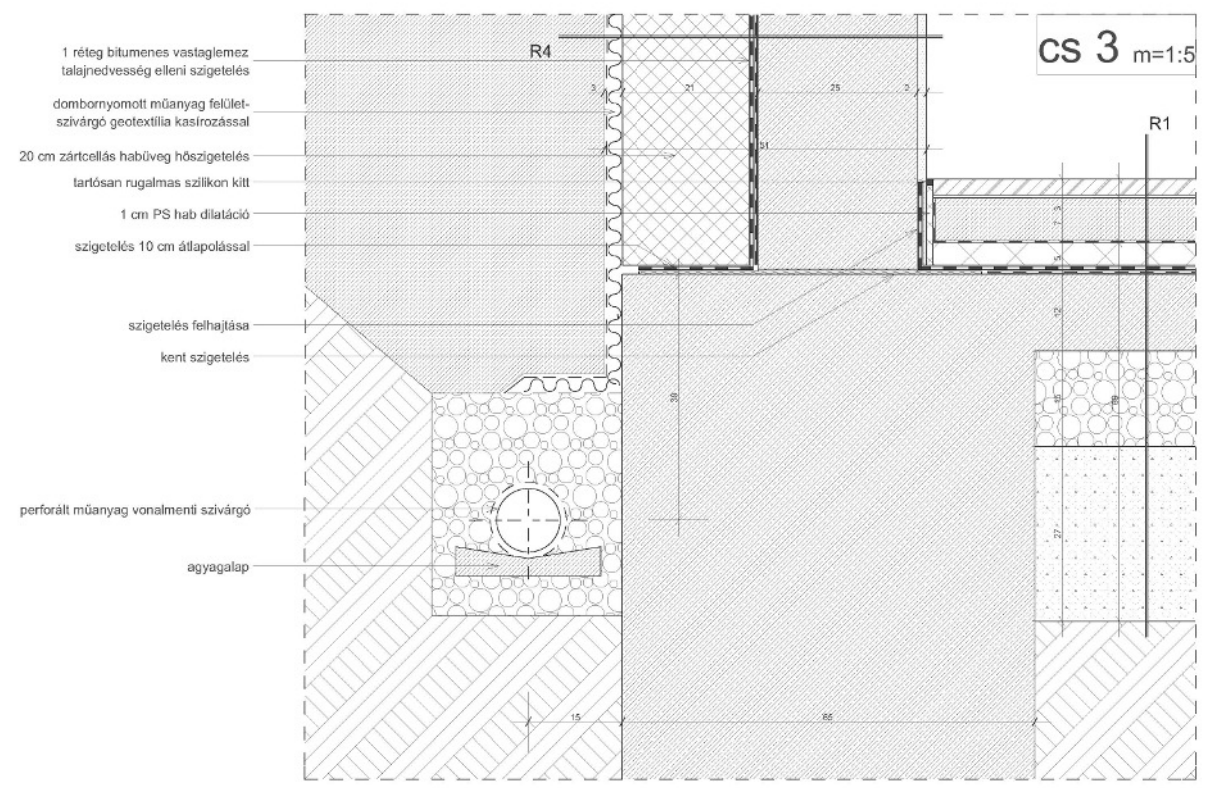




Diplomatervezés 2011.



Erdei Iskola Tata



Vámos Adorján

párkányfedés porszórt alumínium lemezről,
felső éle mentén a nyílászáróhoz rögz., alsó éle
mentén az acéllemezbe akasztva

homlokzati távtartó lécz pontszerű rögzítése
létravázhoz: RR fa 70x60mm

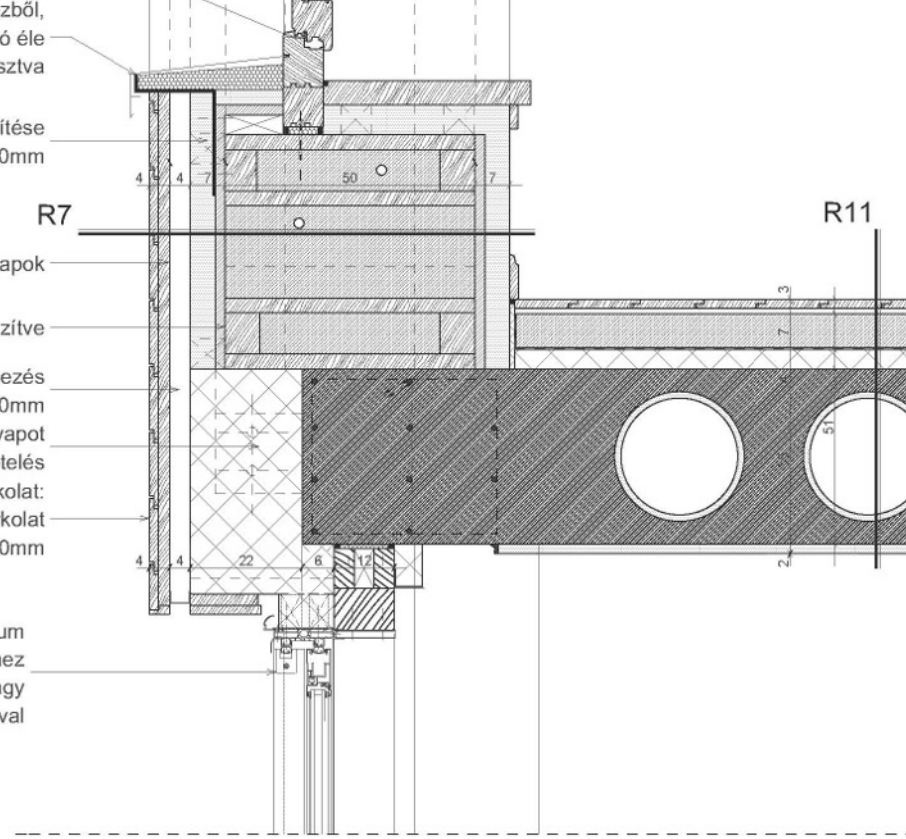
2,2 cm alátét deszkázat: RR fenyőfa lapok

szalmával kitöltött áthidaló létravázhoz rögzítve

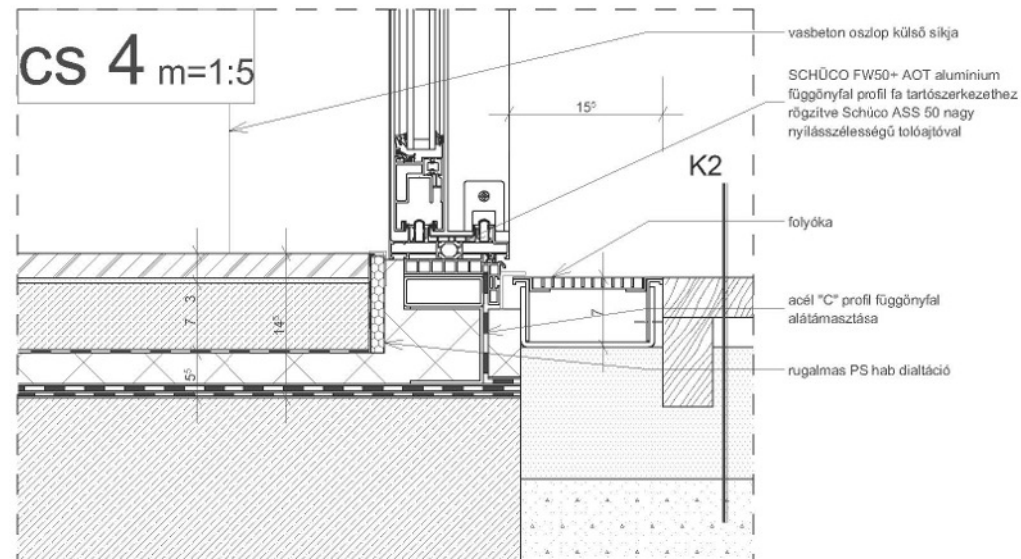
átszellőztetett légrés: 4cm/távtartó lécezés
nézete: RR fa 40x60mm
zsaluzatba rakot Heratekta fagyapot
hőszigetelés

szerelt lucfenyő homlokzatburkolat:
ThermoWood hőkezelt homlokzati burkolat
szalagfűrészelt, 18x142x4200mm

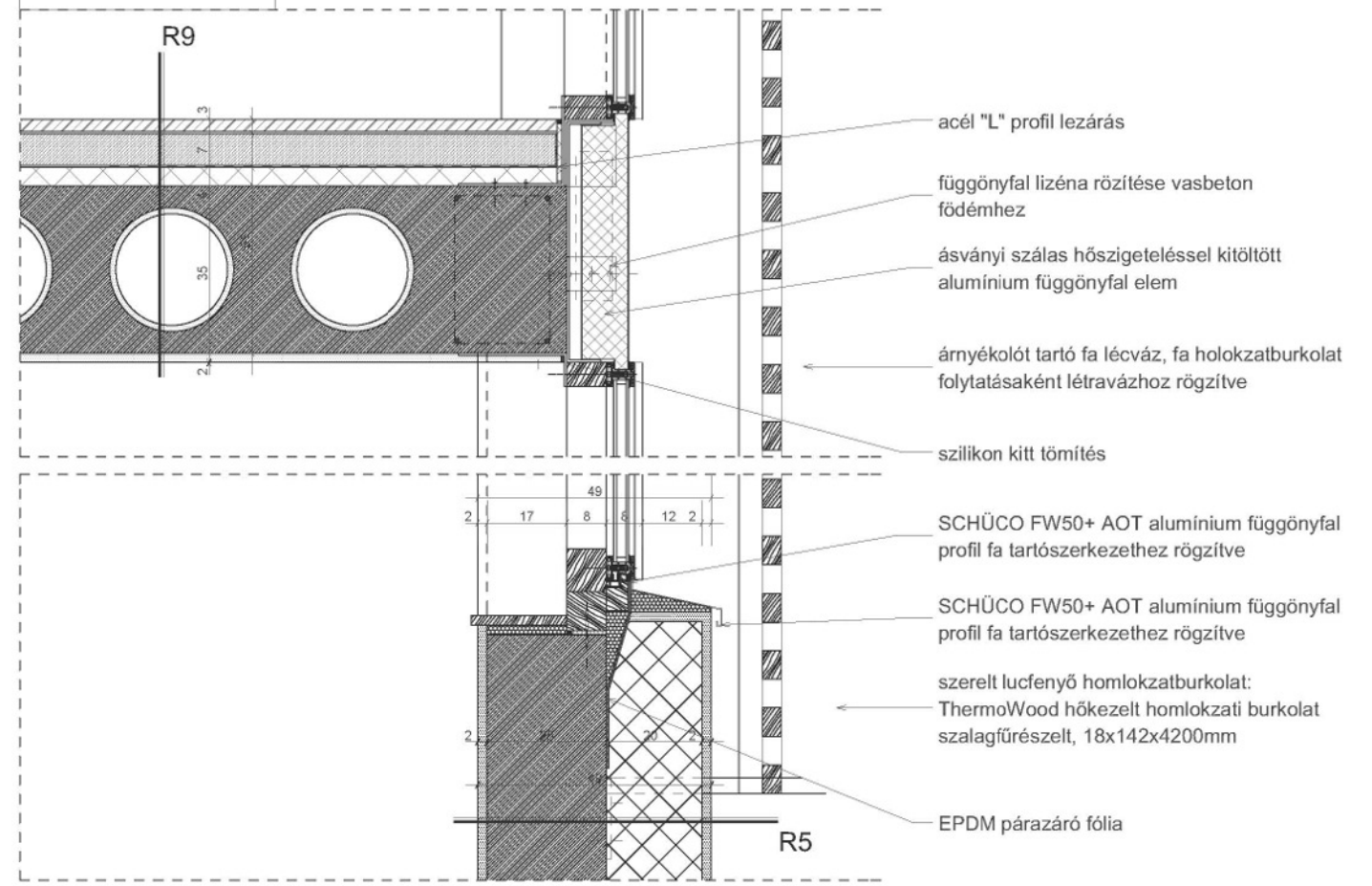
SCHÜCO FW50+ AOT alumínium
függönyfal profil fa tartószerkezethez
rögzítve Schüco ASS 50 nagy
nyílásszélességű tolóajtóval



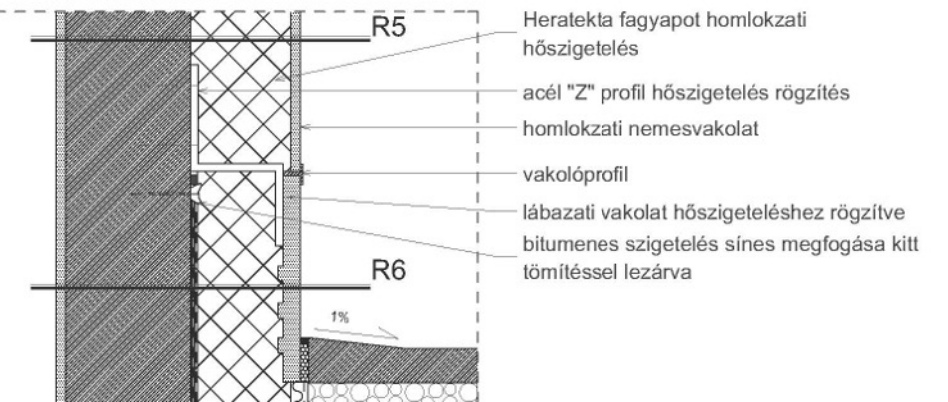
CS 4 $m=1:5$

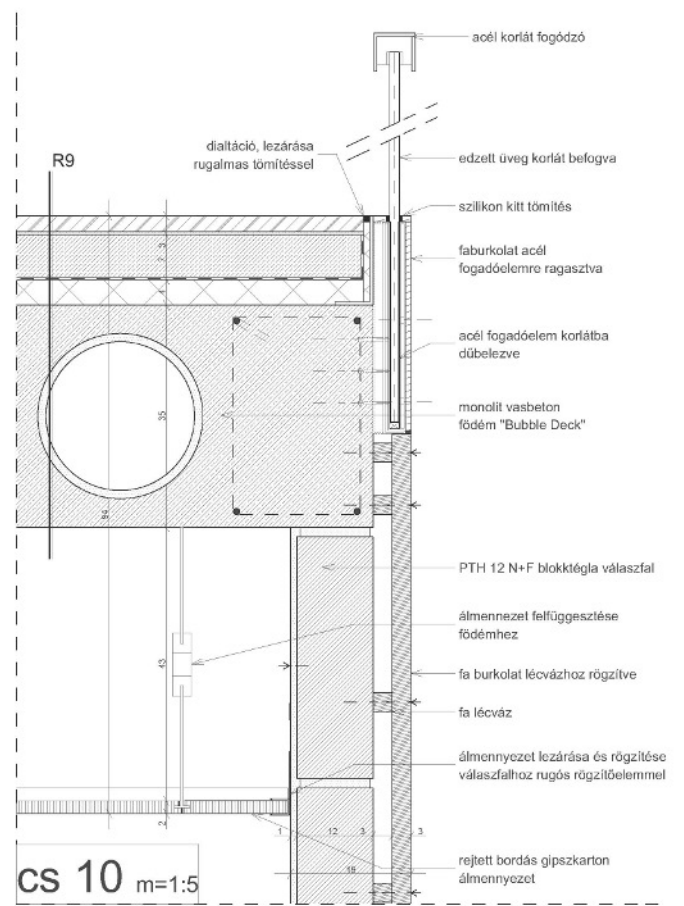


CS 8 $m=1:10$

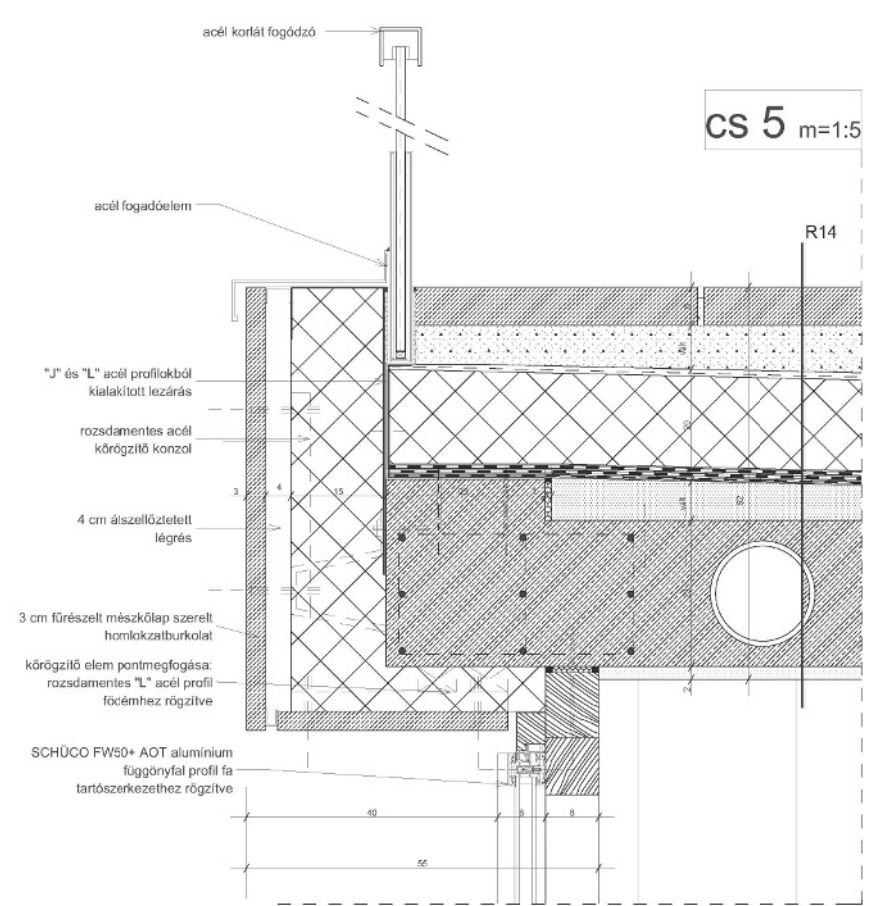


CS 9 $m=1:10$



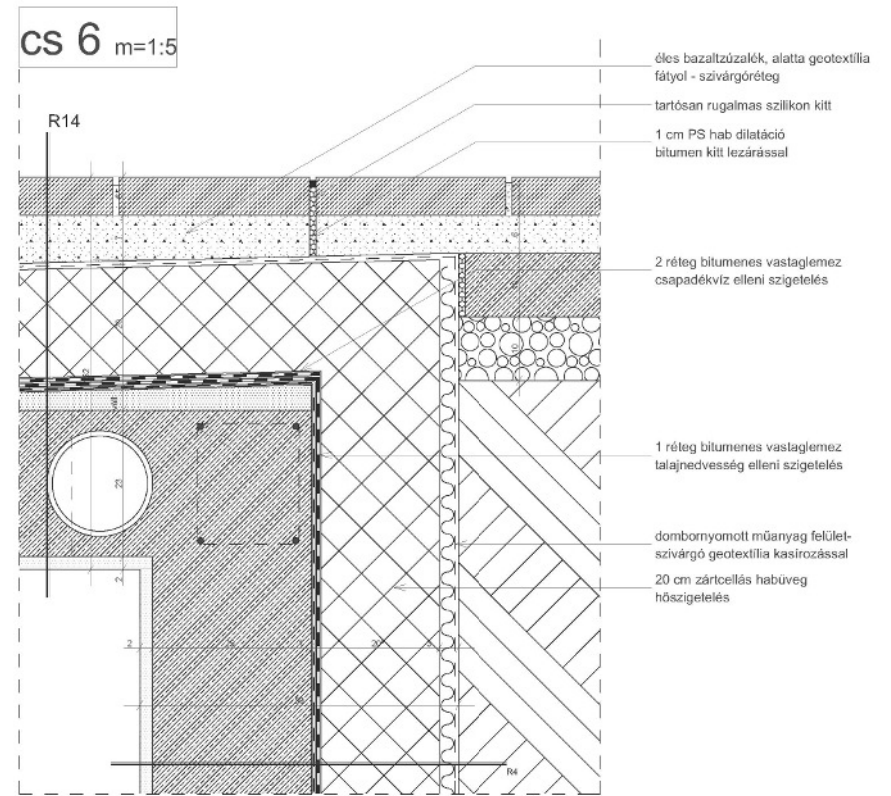


Diplomatervezés 2011.



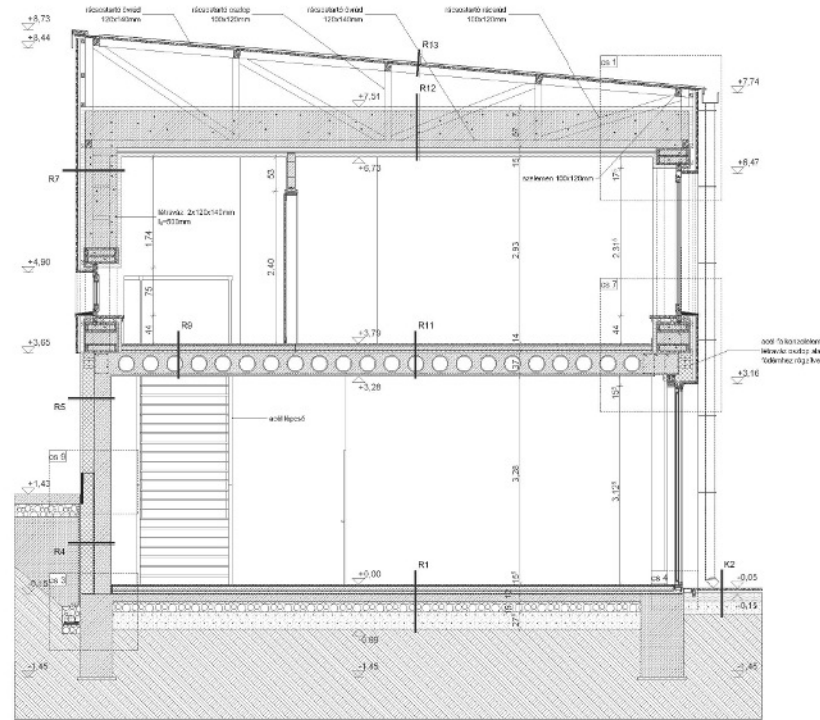
Erdei Iskola Tata

CS 6 m=1:5

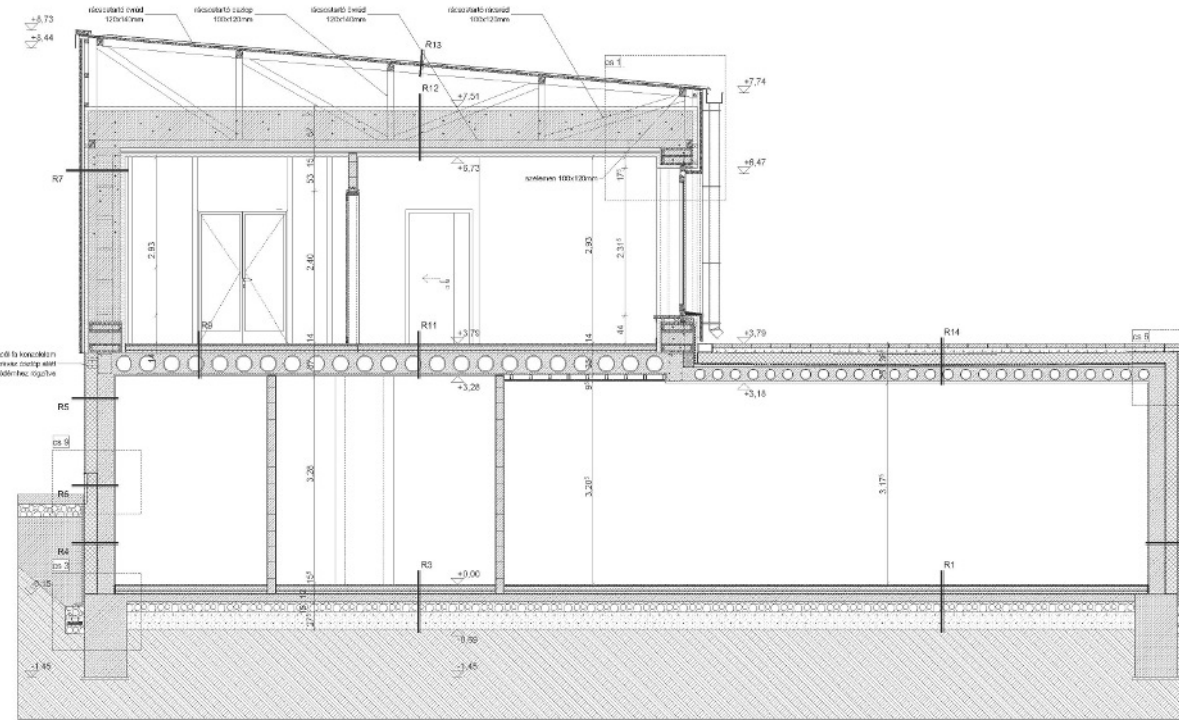


Vámos Adorján

A-A metszet M:1:50



C-C metszet M:1:50



talajon fekvő padló:

- R17. hideg padlóburkolat
- 3 cm mészkő lapburkolat
- 1 rfg. ragasztó
- 7 cm töltött esztrich aljzatbeton
- 1 réteg technológiai szigetelés
- 5 cm habüveg hőszigetelés
- 1 rfg. modifikált bitumenes vastaglemez teljes felületén lángolvasztással rögzítve
- 1 rfg. hideg bitumen máz kellősítés
- 12 cm vasalt aljzatbeton
- 15 cm kavicsfeltöltés
- törésvonal fölévisszatöltés
- termett talaj
- R18. hideg padlóburkolat mosdó, konyha alát
- 1 cm oszopcsimentes kerámia ajtóburkolat
- 1 rfg. ragasztó
- 2 rfg. cementhabarcs kent szigetelés
- 1% lejtésű cementhabarcs lejtésképzés
- 7 cm töltött esztrich aljzatbeton
- 5 cm habüveg hőszigetelés
- 1 rfg. 4mm vtg. modifikált bitumenes vastaglemez teljes felületén lángolvasztással rögzítve
- 1 rfg. hideg bitumen máz kellősítés
- 12 cm vasalt aljzatbeton
- 15 cm kavicsfeltöltés
- törésvonal fölévisszatöltés
- termett talaj
- R19. hideg padlóburkolat, csővezeték raklát
- 1 cm oszopcsimentes kerámia ajtóburkolat
- 1 rfg. ragasztó
- 2 rfg. cementhabarcs kent szigetelés
- 1% lejtésű cementhabarcs lejtésképzés
- 7 cm töltött esztrich aljzatbeton
- 5 cm habüveg hőszigetelés
- 1 rfg. 4mm vtg. modifikált bitumenes vastaglemez teljes felületén lángolvasztással rögzítve
- 1 rfg. hideg bitumen máz kellősítés
- 12 cm vasalt aljzatbeton
- 15 cm kavicsfeltöltés
- törésvonal fölévisszatöltés
- termett talaj
- külső burkolatok épület mellett:

K1. térföld térburkolat

- 6 cm fűrésztel mészkő törd burkolat
- 10 cm homokgyázat
- 15 cm bazaltzsalék
- törésvonal fölévisszatöltés
- termett talaj
- K2. fa térburkolat
- 4 cm fa deszkázattal térburkolat
- 12 cm homokgyázat
- 20 cm bazaltzsalék
- törésvonal fölévisszatöltés
- termett talaj

falak:

- R4. falajjal érintkező vasbeton fal
- fölvisszatöltés
- geotextillával kasírozott, dombornyomott lemez
- 20 cm habüveg hőszigetelés 1 rfg. 4mm vtg. modifikált bitumenes vastaglemez teljes felületén lángolvasztással rögzítve
- 1 rfg. hideg bitumen máz kellősítés
- 25 cm monolit vasbeton fal
- 2 cm mész-cement vakolat, festés
- R5. vasbeton külső fal
- 2 cm mész-cement vakolat, festés
- 20 cm Heraléka faanyagot hőszigetelés
- 20 cm monolit vasbeton fal
- 2 cm mész-cement vakolat, festés
- talajjal érintkező vb. fal felett 25 cm
- R6. vasbeton külső fa lábazat
- 3 cm lécazott vakolat
- 20 cm habüveg hőszigetelés
- 1 rfg. 4mm vtg. modifikált bitumenes vastaglemez teljes felületén lángolvasztással rögzítve
- 1 rfg. hideg bitumen máz kellősítés
- 25 cm monolit vasbeton fal
- 2 cm mész-cement vakolat, festés
- R7. szalmabála fal fa burkolattal
- 4 cm szerelt fa homlokzatburkolat léováron
- 4 cm légrétegváz létravázhoz pontoszerzőn rögzítve
- 7 cm mész-cement vakolat
- 50 cm szalmabála
- R8. szalmabála fal zuhanyzófal (szerelt fal)
- 4 cm szerelt fa homlokzatburkolat léováron
- 4 cm légrétegváz létravázhoz pontoszerzőn rögzítve
- 7 cm mész-cement vakolat
- 50 cm szalmabála
- 7 cm mész-cement vakolat
- 14 cm szerelt gipszkarton előtétfal, acél vázon

födémek:

- R10. hideg padlóburkolat mosdó, zuhany, emelőszoba vasbeton födém
- 1 cm oszopcsimentes kerámia lapburkolat
- 1 rfg. ragasztó
- 2 rfg. cementhabarcs kent szigetelés
- 1% lejtésű cementhabarcs lejtésképzés
- 7 cm töltött esztrich aljzatbeton
- 1 rfg. technológiai PE fólia
- 4 cm közetgyapot hőszigetelés
- 35 cm kikönnnyített vasbeton födém (Bubble Deck)
- 2 cm vakolat, festés
- R11. melegpadlóburkolat emelőszoba vasbeton födém
- 1,5 cm parketta padlóburkolat
- 1 rfg. ragasztó
- 7 cm töltött esztrich aljzatbeton
- 4 cm szerelt fa homlokzatburkolat léováron
- 4 cm közetgyapot hőszigetelés
- 14 cm szerelt gipszkarton előtétfal, acél vázon
- 1 rfg. technológiai PE fólia
- 4 cm közetgyapot hőszigetelés
- 35 cm kikönnnyített vasbeton födém (Bubble Deck)
- 2 cm vakolat, festés
- R12. zárt födém
- 7 cm mész-cement vakolat
- 50 cm szalmabála
- 1 rfg. nátonpapír 14 cm rétegragasztott fa párló rácsosfalánhoz rögzítve
- 7 cm mész-cement vakolat és nábrótlítás
- R13. alacsony hálsűű hidegtető lécbetétes fémlemez fedés
- 1 rfg. alátétcsőnyeg
- 3 cm oszopcsimentes, impregnált nélküli rétegelt lemez
- átszellőztetett tetőtér, lécsostartó szerkezet
- R14. vasbeton laposléd (terasz)
- 6 cm fűrésztel mészkő lapburkolat
- 6 cm éres bazalt zsalalék ágyazó és szivárgó réteg
- műanyag fűtől szűrőréteg
- 20 cm habüveg hőszigetelés
- 2 rfg. 4mm vtg. modifikált bitumenes vastaglemez teljes felületén lángolvasztással rögzítve
- 1 rfg. hideg bitumen máz kellősítés
- min. 4 cm vastag kavicsbeton lejtésképzés
- 23 cm kikönnnyített vasbeton födém (Bubble Deck)
- 2 cm mész-cement vakolat, festés

R10. hideg padlóburkolat mosdó, zuhany, emelőszoba vasbeton födém

- 1 cm oszopcsimentes kerámia lapburkolat
- 1 rfg. ragasztó
- 2 rfg. cementhabarcs kent szigetelés
- 1% lejtésű cementhabarcs lejtésképzés
- 7 cm töltött esztrich aljzatbeton
- 1 rfg. technológiai PE fólia
- 4 cm közetgyapot hőszigetelés
- 35 cm kikönnnyített vasbeton födém (Bubble Deck)
- 2 cm vakolat, festés
- R11. melegpadlóburkolat emelőszoba vasbeton födém
- 1,5 cm parketta padlóburkolat
- 1 rfg. ragasztó
- 7 cm töltött esztrich aljzatbeton
- 4 cm szerelt fa homlokzatburkolat léováron
- 4 cm közetgyapot hőszigetelés
- 14 cm szerelt gipszkarton előtétfal, acél vázon
- 1 rfg. technológiai PE fólia
- 4 cm közetgyapot hőszigetelés
- 35 cm kikönnnyített vasbeton födém (Bubble Deck)
- 2 cm vakolat, festés
- R12. zárt födém
- 7 cm mész-cement vakolat
- 50 cm szalmabála
- 1 rfg. nátonpapír 14 cm rétegragasztott fa párló rácsosfalánhoz rögzítve
- 7 cm mész-cement vakolat és nábrótlítás

tetők:

- R13. alacsony hálsűű hidegtető lécbetétes fémlemez fedés
- 1 rfg. alátétcsőnyeg
- 3 cm oszopcsimentes, impregnált nélküli rétegelt lemez
- átszellőztetett tetőtér, lécsostartó szerkezet
- R14. vasbeton laposléd (terasz)
- 6 cm fűrésztel mészkő lapburkolat
- 6 cm éres bazalt zsalalék ágyazó és szivárgó réteg
- műanyag fűtől szűrőréteg
- 20 cm habüveg hőszigetelés
- 2 rfg. 4mm vtg. modifikált bitumenes vastaglemez teljes felületén lángolvasztással rögzítve
- 1 rfg. hideg bitumen máz kellősítés
- min. 4 cm vastag kavicsbeton lejtésképzés
- 23 cm kikönnnyített vasbeton födém (Bubble Deck)
- 2 cm mész-cement vakolat, festés