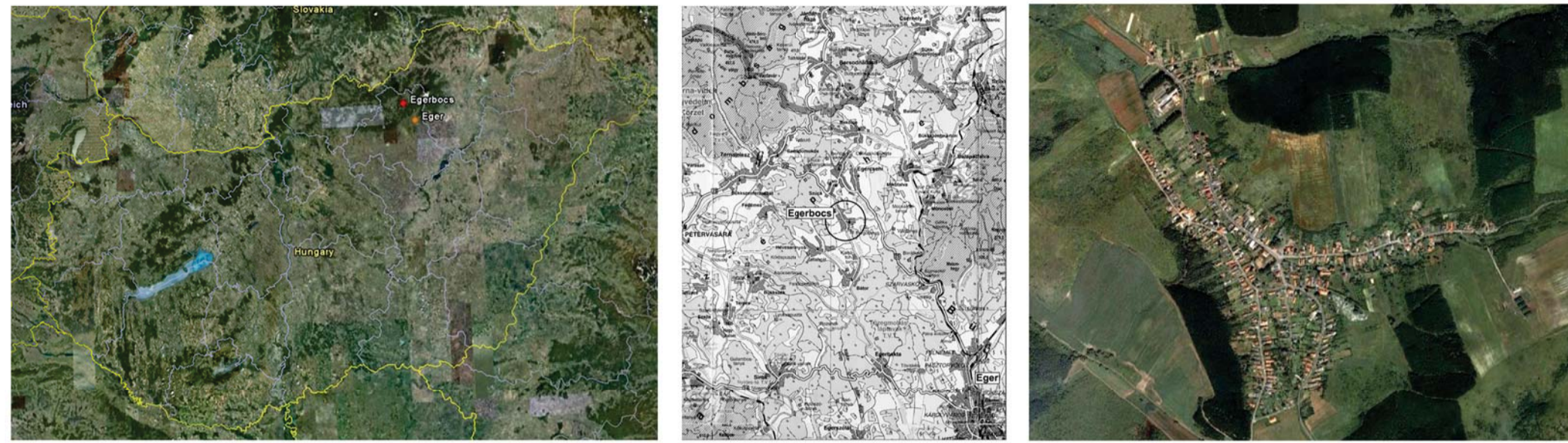


VIZSGÁLATOK

ELHELYEZKEDÉS



Magyarország

Heves megye

Egerbocs

TÖRTÉNELEM

1262-ből származik Egerbocs első okleveles említése, Boch névalakban.

1332-37. évi pápai tizedjegyzék templomos helyként jelöli.

1346-ban Bocsi Péter az egri püspökre hagyta itteni birtokrészét, ennek folytán a falu egyik fele az egri püspöké, másik része Bocsi Péter örököseinek birtoka.

1552-1558. között a sarvaskői vártartományhoz tartozott.

1577: A püspöki urbárium feljegyezte róla, hogy 25 éve pusztá.

1596 után az újranevesült falu a töröknek adózott.

1688-ban A török hódoltság megszűnésével a lakók látva azt, hogy a császári katonaság egészére igényelt adóterhük elviselhetetlen, vagyontárgyaikat otthonaikat hagyva, Egerbe és a nádasokba szöktek.

1692-ben a vármegye kérésére Buttler egri várparancsnok visszaparancsolta őket lakóhelyükre.

1720 környékén a falunak Egercsehi felé eső része köznemesi kuriális település, a Hevesaranyos felé eső folyóntúli káptalani része pedig adóköteles jobbágyfalu. Kisbátor pusztát a földesurak a kuriális részhez csatolták, itt egy nyomásban írtásföldeket használtak a bocsi lakosok.

1775: saját pecsét cscsorzlyával, ekevassal és „Boc pitci” felirattal

1811-12: A káptalan úrbéri szabályozást hajtott végre, és Butaj pusztá használatából kizárta jobbágyait, az itteni jó földeket maradványföldeknek hagyván, helyettük Báránylápán és Villó pusztán kaptak rosszminőségű földeket. A súlyos jobbágypanaszok hatására a vármegye elrendelte, hogy a jobbágyokat vissza kell helyezni az 1811 előtti, jó telekföldjeik használatába.

1811-től a római katolikus templom a mai formájában áll: egyhajós, későbarokk jellegű, korabarokk szentélyel.

XIX. század végén: Egerbocs még a kétfeltes település, melyben három nagy nemesi had ólaskertjei közül kettő a falu közelében, egy pedig kb. 1000 m-re nyugatra feküdt. Az első katonai térképfelvétele is feltünteti az egyik, a falu melletti „Szálás”-t. A belterület egyes részeit a rajtuk lakó hadakról szögeknek nevezik, a patak nyugati partját pedig, ahol nem nemesek laktak, Paraszt Ódal-nak. A XIX. század közepéről még szájhagyomány említi a falukapukat, melyeket éjszaka őriztek.

1870-80-as évek: A határban kőszén felkutatása kezdődött, de bányaművelés soha nem folyt.

1959-ben mezőgazdasági termelőszövetkezet alakult amely – akárcsak a hevesaranyosi – 1972-ben egyesület a bátorival.

1973-ig önálló tanácsú község.

1990-ig a batori községi közös tanács társközsége, '90 után önálló község.

A XVIII. sz. közepéről ismert jellemző háztípus: Gerendákból épített, sárral betapasztott alacsony házak; tetőfedésük szalma vagy nád; szalmával dőngölt földpadló; sarokban nyílt tűzhelyű kemence kémény nélkül.



A „Gyöngyösbokréta” néptáncokor



a templom



a „Repülj páva” népdalkor



színiátszókör az 1930-as évekből



lakóház

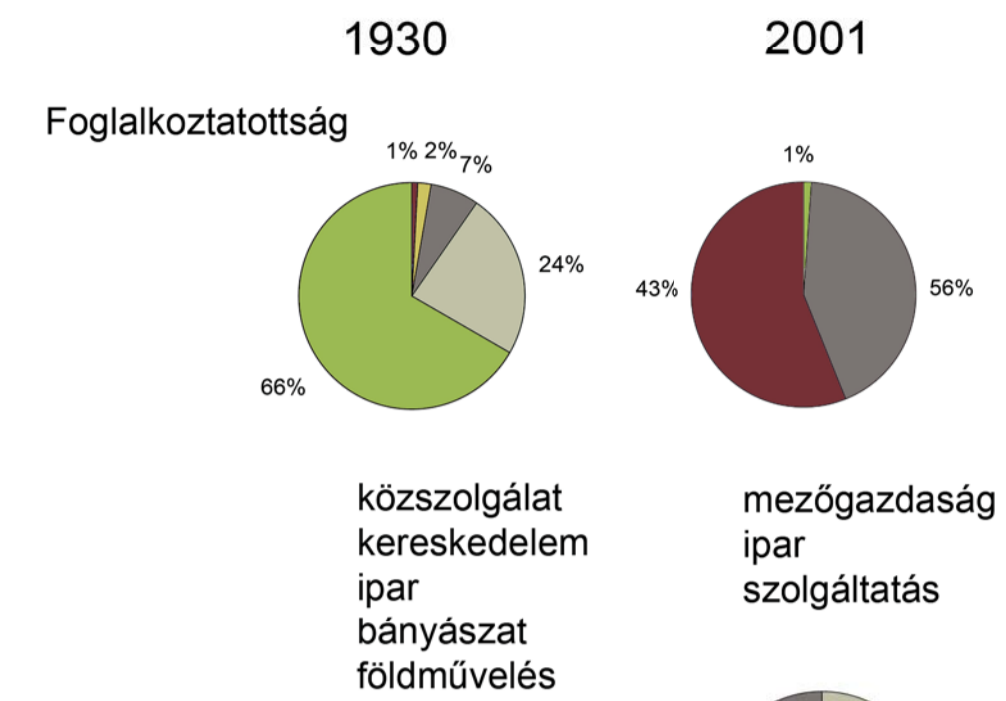


a templom



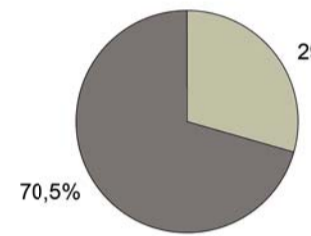
utcaeszlét

LAKOSSÁG ÉS FOGLALKOZTATOTTSÁG



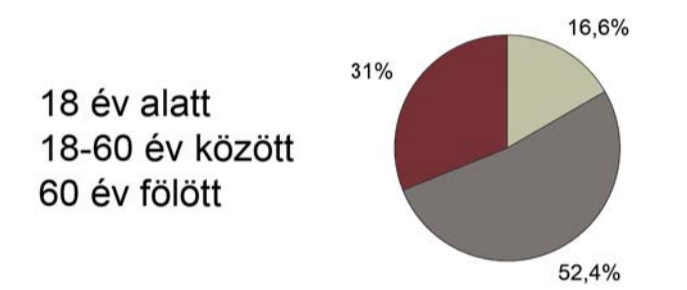
közfoglalkoztatás
kereskedelem
ipar
bányászat
földművelés

mezőgazdaság
ipar
szolgáltatás

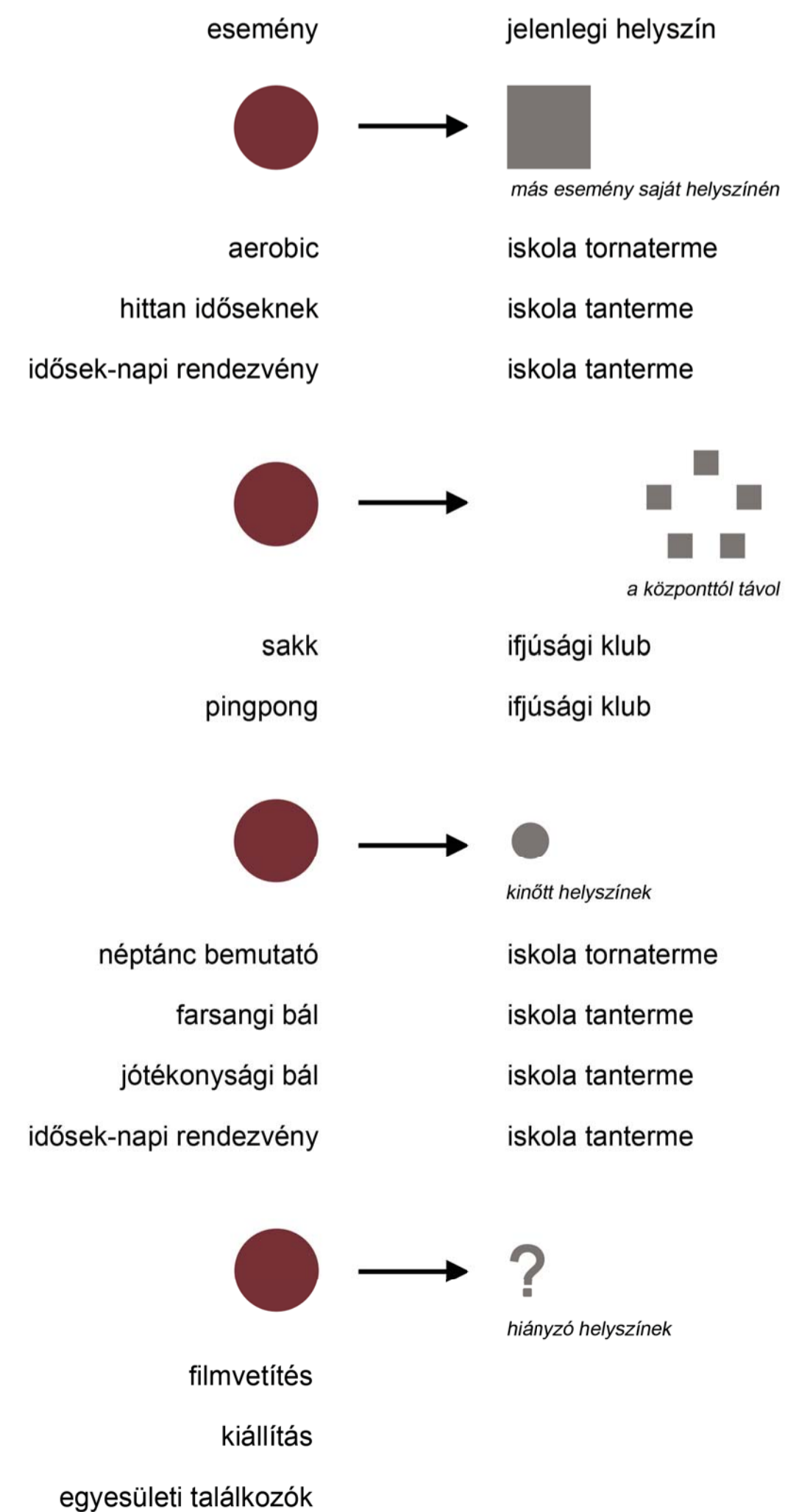


helyben
nem helyben

Lakosság kor szerinti megoszlása



ESEMÉNYEK ÉS HELYSZÍNEK



KONCEPCIÓ

HELYSZÍN



Központi helyen, ahol mindenki számára könnyen elérhető.

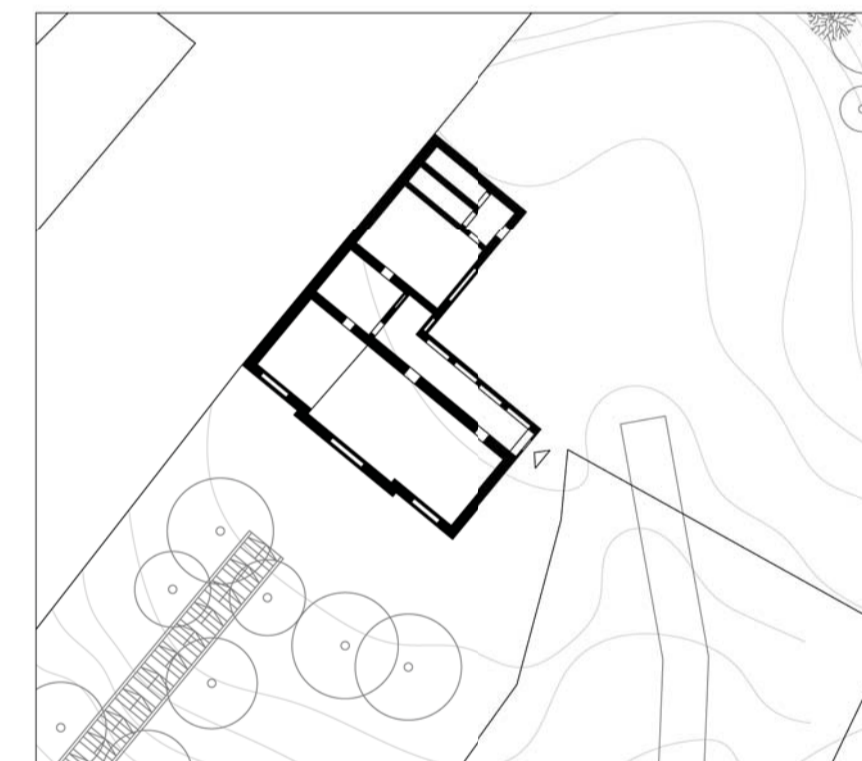
Kulturális rendezvényteret létrehozva a kultúrházzal és az iskolával.

Közparkkal összekapcsolva az épületeket.

TELEPÍTÉS

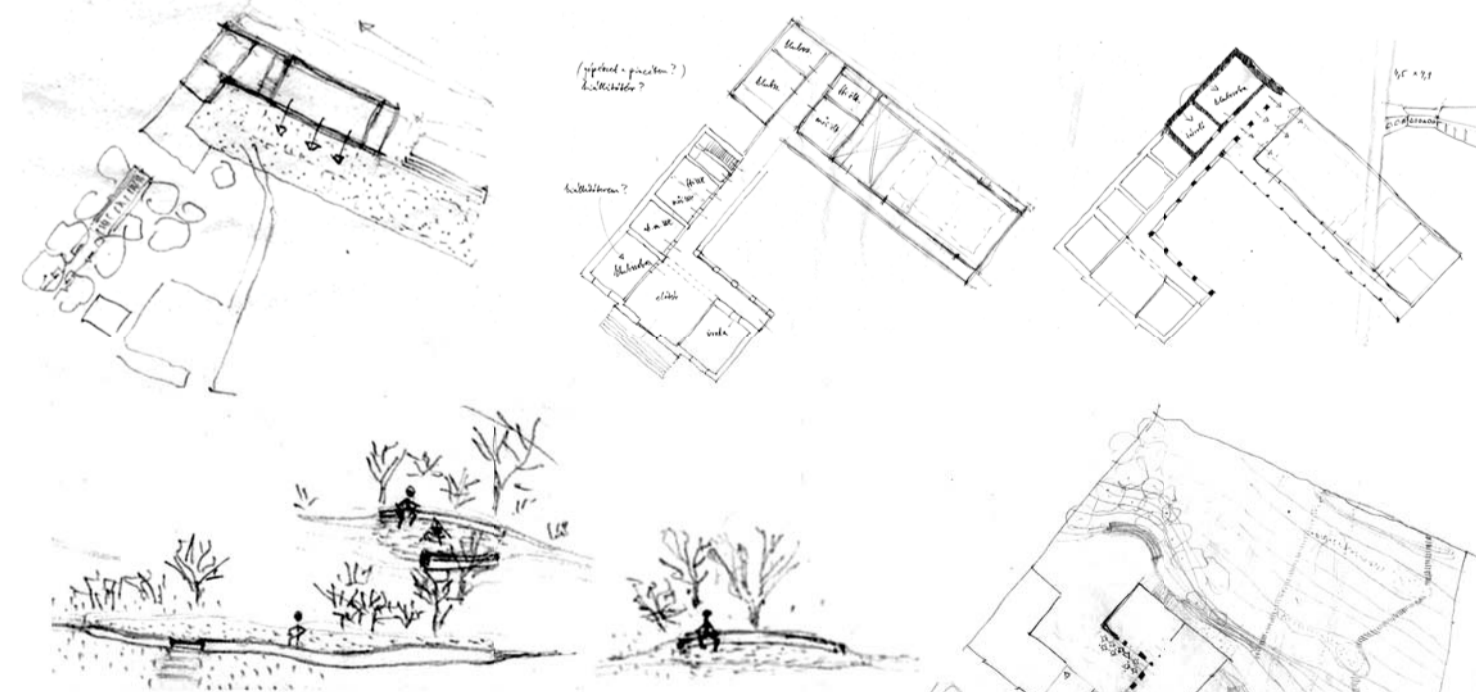
A kultúrház értékei

reprezentatív elhelyezkedés
eszmei érték
egykori tornác és utcai homlokzat visszaállítható
a benne rejlő lehetőségek

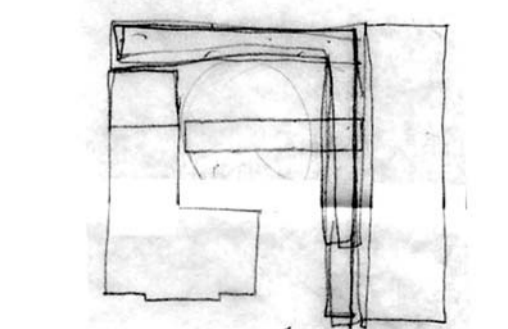


A kultúrház átalakításának célja, hogy a megváltozott igényeknek leginkább megfelelő terek jöhessenek létre, és olyan funkciók kerüljenek bele, amit képes befogadni.

A faluház



nagyterem
események egy időben, egymás mellett különböző jellegű terek létrehozása
nyitás a közös udvar felé
szoros gondolati és térbeli kapcsolat a kultúrházzal
logikusan szétválasztott funkciócsoportok
egyszerű épület
egyszerű térszervezés
kevés építészeti eszközzel
természetes módon
keves segítséggel kiegészült helyi munkaerővel



PROGRAM

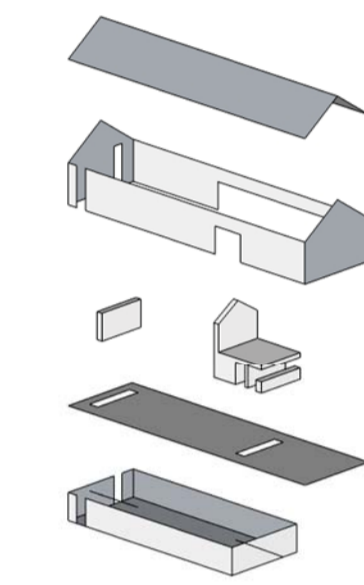
események a faluházban:

- néptánc bemutató
- farsangi bál
- jóteknysági bál
- idősek-napi rendezvény
- filmvetítés
- színdarab előadása
- népdalkör fellépése

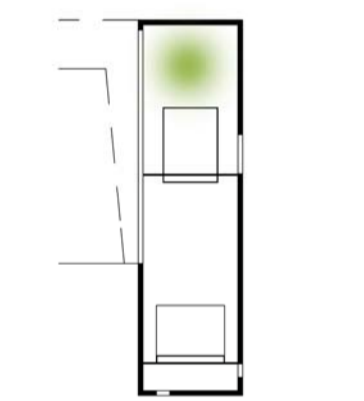
események a kultúrházban:

- aerobic
- hittan időseknek
- sakk
- pingpong
- kiállítás
- kézműves szakkör
- egyesületi találkozók

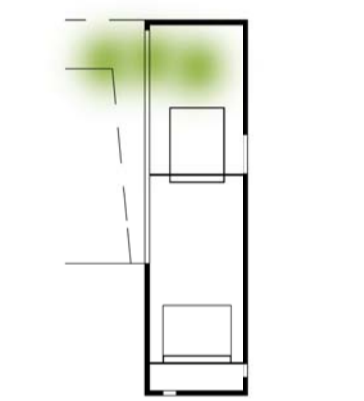
FELÉPÍTÉS ÉS HASZNÁLATI SÉMÁK



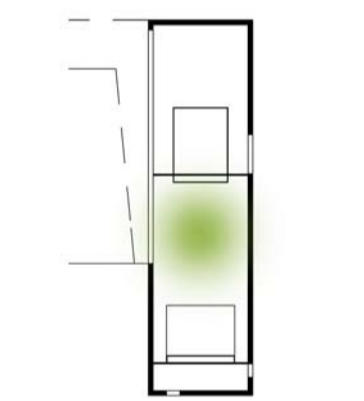
- tetőszerkezet
- külső és belső teret elválasztó és összekapcsoló szerkezetek
- „boxok”
- födém
- kiszolgáló szint



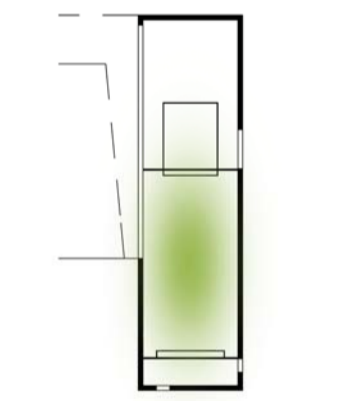
benti búfé használat



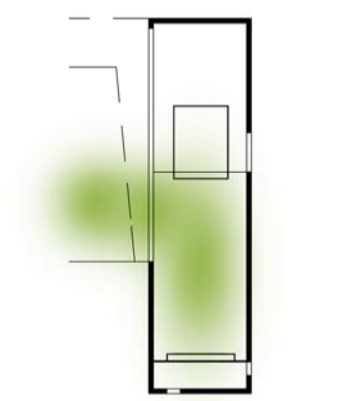
kinti és benti búféhasználat



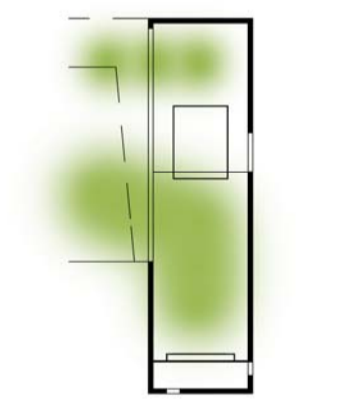
nagyterem használat



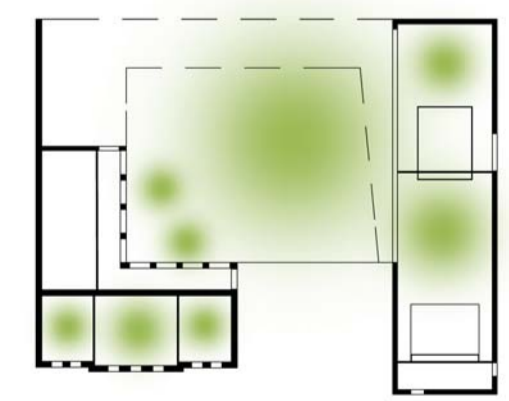
nagyterem használat
színpad nélkül



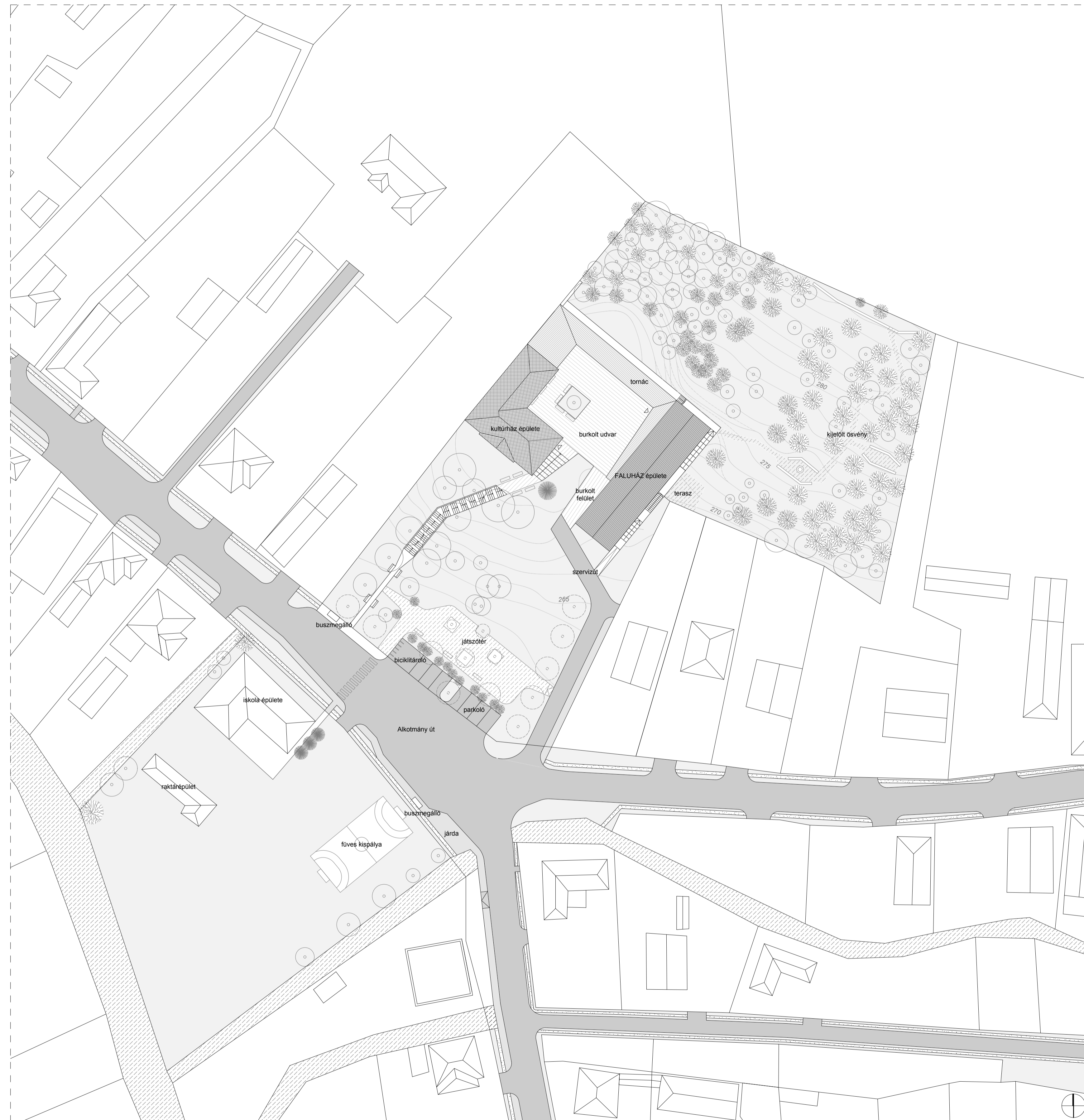
nagyterem és udvar
használat



nagyterem-udvar-búfé
egyszerre történő használat



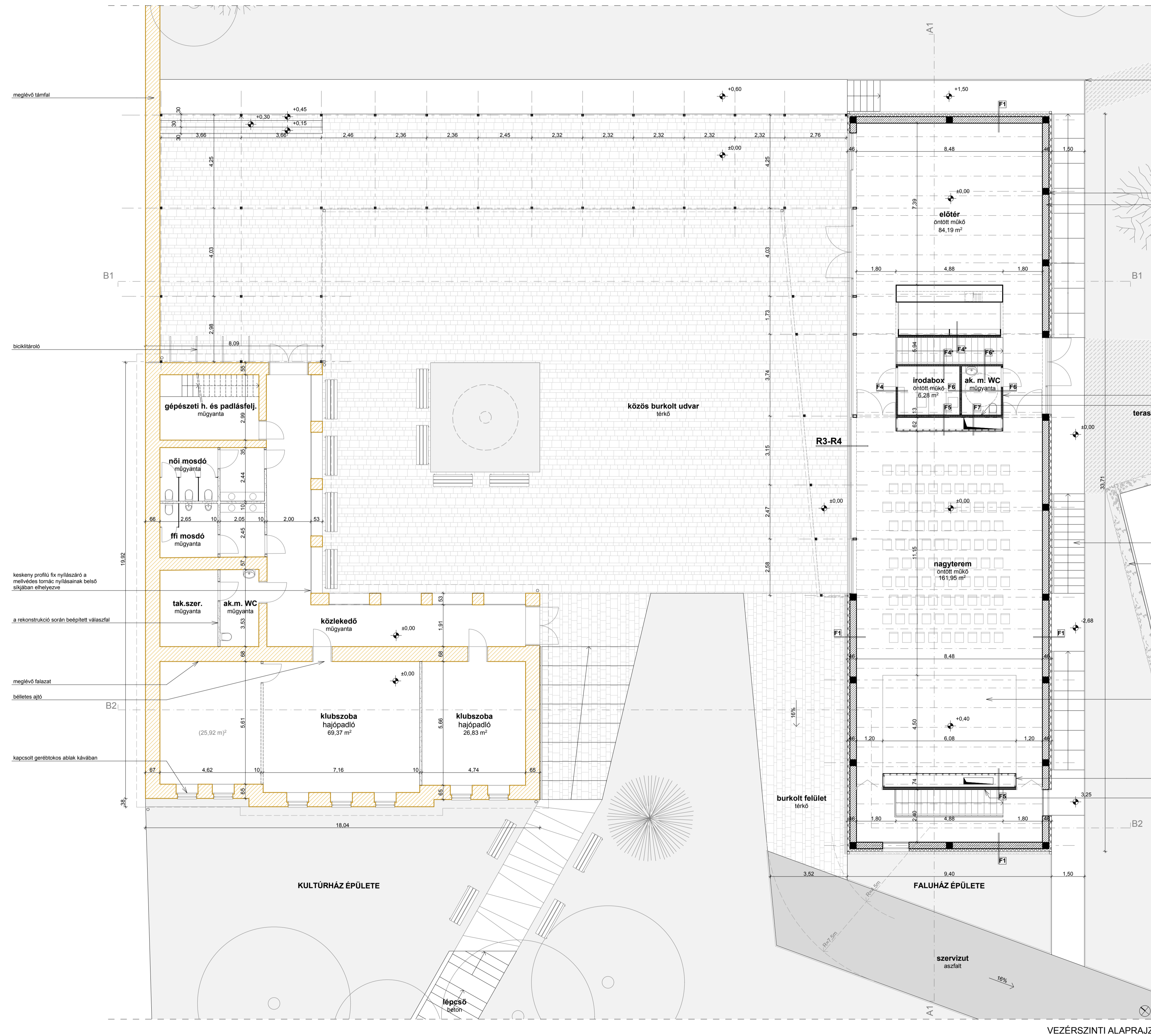
kultúrház-udvar-faluház
egyszerre történő használat



HELYSZÍNRAJZ, M 1:500



HELYSZÍNRAJZ, M 1:4000



F1 - vezérszíni általános fal

1 cm belső vakolat glettelve, festve
 30 cm Porotherm 30 N-F falazat
 1 cm falszimítás
 1 cm habarcsfogócsa (a hőszigetelésre)
 12 cm EPS hőszigetelés
 1 cm hőszigetelő vakolat üvegszövet hálószerűséssel

F4 - gipszkarton válaszfal

12,5 mm Rigips RB gipszkarton lap mázólva
 75 mm URSA Pure 39 PN Silentio ásványgy. hangsz. CW 75-es tartóváz között
 12,5 mm Rigips RB gipszkarton lap mázólva

F4* - gipszkarton válaszfal

0,1 mm Sikafloor 302 W védőbevonat
 Sikadur 331 W kiegyenlítő simítás
 Sikafloor 156 alapozás
 0,1 mm Rigips RB gipszkarton lap
 12,5 mm URSA Pure 39 PN Silentio ásványgy. hangsz. CW 75-es tartóváz között
 75 mm Rigips RB gipszkarton lap mázólva
 12,5 mm Rigips RB gipszkarton lap mázólva

F5 - gipszkarton válaszfal

2*12,5 mm Rigips RB gipszkarton lap mázólva
 75 mm URSA Pure 39 PN Silentio ásványgy. hangsz. CW 75-es tartóváz között
 2*12,5 mm Rigips RB gipszkarton lap (tároló és gépészeti tér)
 75 mm CW 75-es tartóváz
 2*12,5 mm Rigips RB egyoldali burkolat mázólva

F6 - gipszkarton válaszfal

12,5 mm Rigips RB gipszkarton lap mázólva
 75 mm URSA Pure 39 PN Silentio ásványgy. hangsz. CW 75-es tartóváz között
 12,5 mm Rigips RB impregnált gipszkarton lap
 0,1 mm Sikadur 331 W kiegyenlítő simítás
 Sikafloor 357 védőbevonat

F6* - gipszkarton válaszfal

0,1 mm Sikafloor 302 W védőbevonat
 Sikadur 331 W kiegyenlítő simítás
 Sikafloor 156 alapozás
 0,1 mm Rigips RB gipszkarton lap
 12,5 mm URSA Pure 39 PN Silentio ásványgy. hangsz. CW 75-es tartóváz között
 75 mm Rigips RB impregnált gipszkarton lap
 0,1 mm Sikadur 331 W kiegyenlítő simítás
 Sikafloor 357 védőbevonat

F7 - gipszkarton válaszfal

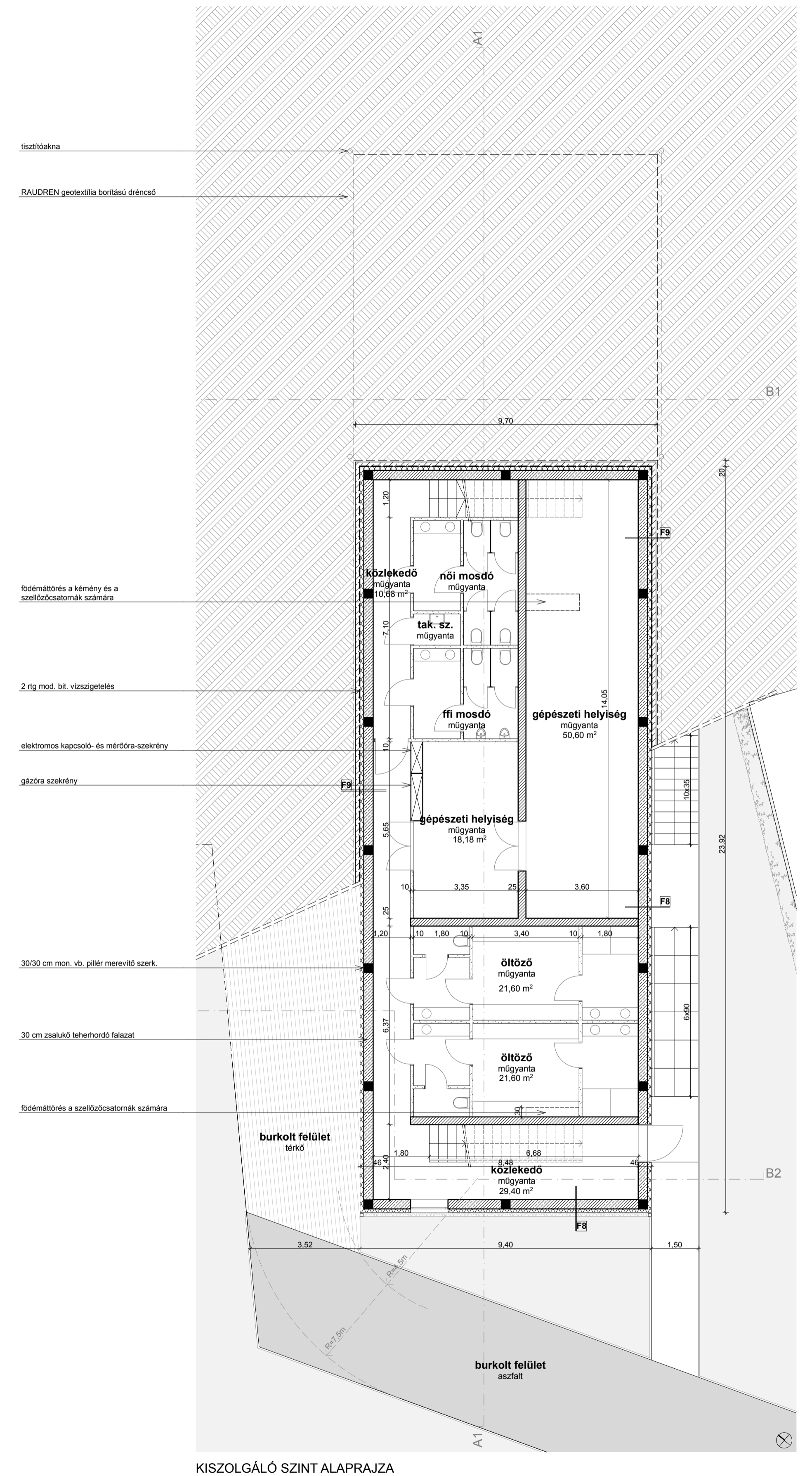
0,2 mm Sikafloor 357 védőbevonat
 Sikadur 331 W kiegyenlítő simítás
 0,1 mm Sikafloor 156 alapozás
 2*12,5 mm Rigips RB impregnált gipszkarton lap
 75 mm URSA Pure 39 PN Silentio ásványgy. hangsz. CW 75-es tartóváz között
 12,5 mm Rigips RB gipszkarton lap mázólva
 75 mm CW 75-es tartóváz
 2*12,5 mm Rigips RB egyoldali burkolat mázólva

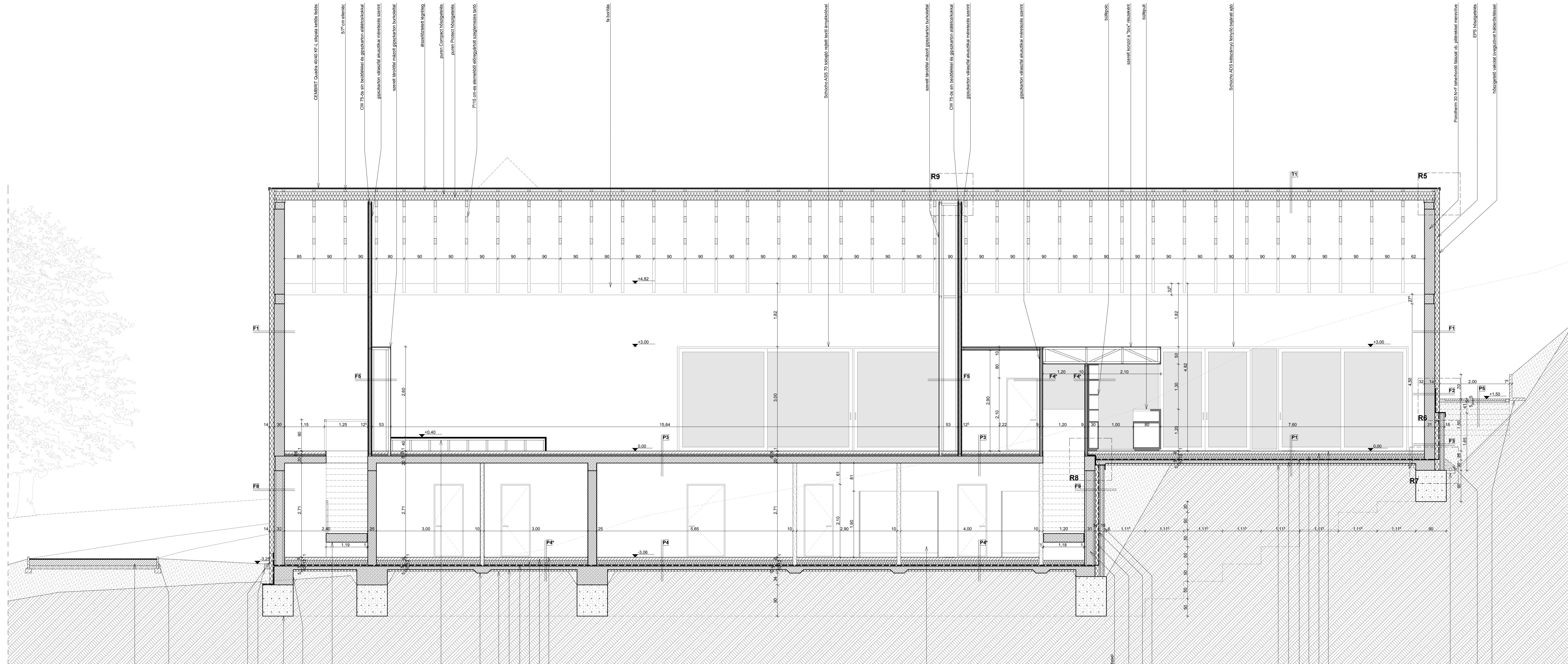
F8 - kiszolgáló szint általános fala

műgyanta falburkolat
 1 cm belső falszimítás
 30 cm zsakú falazat kibetonozva
 1 cm falszimítás
 1 cm habarcsfogócsa (a hőszigetelésre)
 12 cm EPS hőszigetelés
 1 cm hőszigetelő vakolat üvegszövet hálószerűséssel

F9 - fal talajjal érintkező részen

műgyanta falburkolat
 1 cm belső falszimítás
 30 cm zsakú falazat kibetonozva
 12 cm XPS hőszigetelés
 2 rög mod. bitumenes vastaglemmez
 1 rög kalibólás falszimítás
 15 cm zsakú szigetelőtartó fal kibetonozva tövéveszállással





T1 - magastető

216 cm CEMBRIT Quadra 40/40 KF-L, síkpalta kettős fedés
 5 cm akasztó
 1 ng puha TOP DBS 100 fólia
 12 cm puha Compact hőszigetelés
 12 cm puha Protect hőszigetelés
 1 ng Diffuzió gátló fólia
 2 cm OSB lap
 71/15 cm (előnyújtott szegélymezés tartó)

F1 - fal általános helyen

1 cm belső vakolat glettelve, festve
 30 cm Porotherm 30 N+H falazat
 1 cm falcsillapítás
 1 cm habarcsopogácsa (a hőszigetelő réteggel szembe fordított oldalon)
 12 cm EPS hőszigetelés
 1 cm hőszigetelő vakolat üvegszövet hálószerűséssel

F2 - fal lábazati részen

1 cm belső vakolat glettelve, festve
 30 cm Porotherm 30 N+H falazat
 12 cm falcsillapítás
 2 ng kőelválasztó
 1 ng mod. bitumenes vastaglemez
 1 ng falcsillapítás
 1 cm XPS lábazati hőszigetelés
 15 cm hőszigetelő vakolat üvegszövet hálószerűséssel

F3 - fal talajjal érintkező részen

1 cm belső vakolat glettelve, festve
 30 cm Porotherm 30 N+H falazat
 12 cm falcsillapítás
 2 ng kőelválasztó
 1 ng mod. bitumenes vastaglemez
 1 ng falcsillapítás
 1 cm XPS lábazati hőszigetelés
 15 cm hőszigetelő vakolat üvegszövet hálószerűséssel

F4* - gipszkarton válaszfal

0.1 mm Sikafloor 302 W védőbevonat
 1 ng Sikafloor 331 W szegélyeltő simítás
 0.1 mm Sikafloor 156 alapozás
 12.5 mm Rigips RB gipszkarton lap
 75 mm URSA Pure 39 PN Sierito ásványgy. hangsz. szigetelő
 12.5 mm Rigips RB gipszkarton lap mázozva

F5 - gipszkarton válaszfal

212.5 mm Rigips RB gipszkarton lap mázozva
 75 mm URSA Pure 39 PN Sierito ásványgy. hangsz. szigetelő
 212.5 mm Rigips RB gipszkarton lap (tároló és pépszerű tér)
 75 mm CW 75-os tartófal
 212.5 mm Rigips RB egyoldalt burkolat mázozva

F8 - fal általános helyen

műgyanta falburkolat
 1 cm belső falcsillapítás
 30 cm zsalkő falazat kibetonozva
 1 cm XPS hőszigetelés
 2 ng mod. bitumenes vastaglemez
 1 ng kőelválasztó
 1 cm falcsillapítás
 1 cm hőszigetelő vakolat üvegszövet hálószerűséssel

F9 - fal talajjal érintkező részen

műgyanta falburkolat
 1 cm belső falcsillapítás
 30 cm zsalkő falazat kibetonozva
 1 cm XPS hőszigetelés
 2 ng mod. bitumenes vastaglemez
 1 ng kőelválasztó
 1 cm falcsillapítás
 1 cm hőszigetelő vakolat üvegszövet hálószerűséssel
 15 cm földszigetelés

P1 - talajon fekvő padló

1 cm öntött műkö burkolat
 8 cm aljzatbeton
 1 ng PE fólia technológiai elválasztó réteg
 12 cm ásványgyapot hőszigetelés és osztalóréteg
 5 cm szigetelőesetű beton
 2 ng mod. bitumenes vastaglemez vízszigetelés
 1 ng kőelválasztó
 10 cm vasalt aljzat
 1 ng PE fólia technológiai elválasztó réteg
 5 cm XPS öszszenyomódó réteg
 5 cm termelt talaj

P3 - öntött műkö padló

1 cm öntött műkö burkolat
 8 cm aljzatbeton
 1 ng PE fólia technológiai elválasztó réteg
 6 cm ásványgyapot osztalóréteg
 20 cm monolit vb. födém (glettelve és mázozva)

P4 - talajon fekvő padló

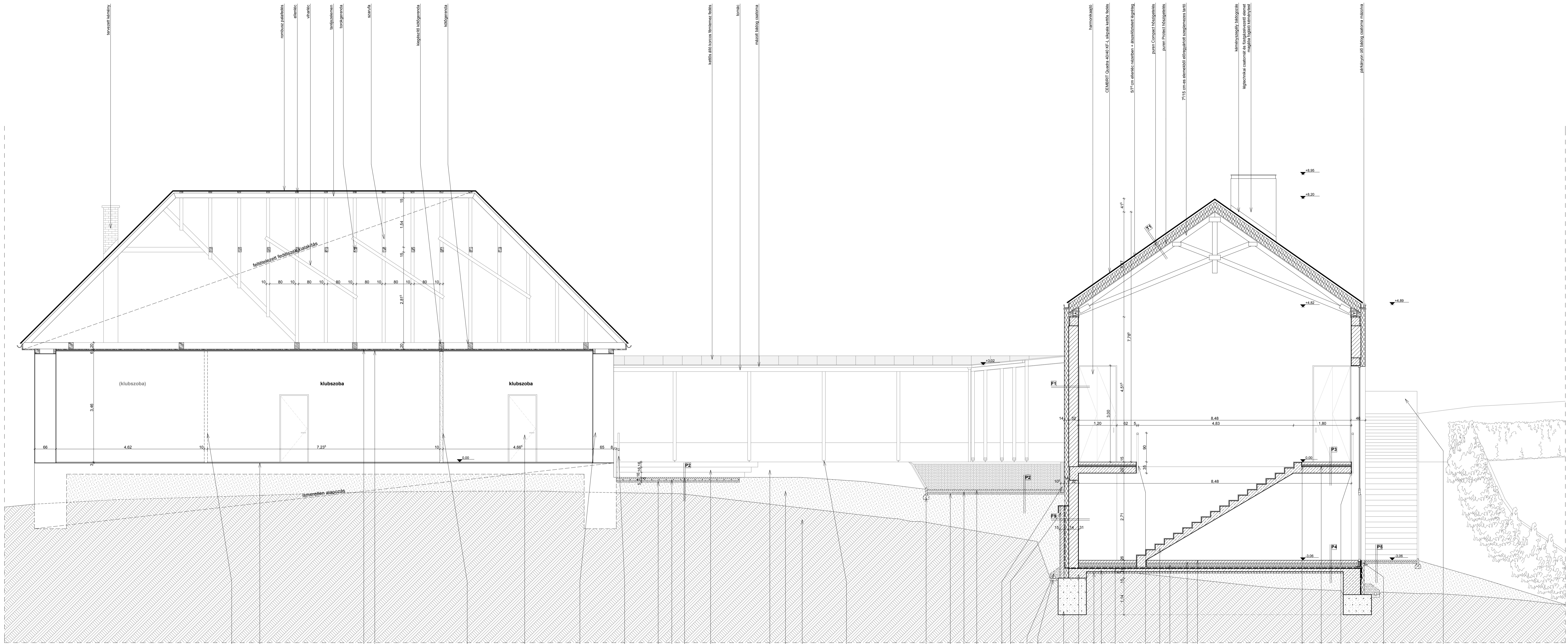
1 cm öntött műgyanta burkolat
 8 cm aljzatbeton
 1 ng PE fólia technológiai elválasztó réteg
 12 cm ásványgyapot hőszigetelés és osztalóréteg
 5 cm szigetelőesetű beton
 2 ng mod. bitumenes vastaglemez vízszigetelés
 1 ng kőelválasztó
 10 cm vasalt aljzat
 1 ng PE fólia technológiai elválasztó réteg
 5 cm XPS öszszenyomódó réteg
 5 cm termelt talaj

P4* - talajon fekvő padló

0.2 mm Sikafloor 300 N védőbevonat
 3 mm Sikafloor bevonat
 0.1 mm Sikafloor alapozó
 8 cm aljzatbeton
 1 ng PE fólia technológiai elválasztó réteg
 12 cm ásványgyapot hőszigetelés és osztalóréteg
 5 cm szigetelőesetű beton
 2 ng mod. bitumenes vastaglemez vízszigetelés
 1 ng kőelválasztó
 10 cm vasalt aljzat
 1 ng PE fólia technológiai elválasztó réteg
 5 cm XPS öszszenyomódó réteg
 5 cm termelt talaj

P5 - kültéri járóléület

5 cm beton járólappal
 1 ng szűrőréteggel
 5 cm finom bazaltzúzákkal
 1 ng szűrőréteggel
 földszigetelés



KULTÚRHÁZ ÉPÜLETE

FALUHÁZ ÉPÜLETE

T1 - magastető

- 215 cm CEMBRIT Quadra 40/40 KF-L, síkpaia kettős fedés
- 30 cm léccsisztó
- 5 cm átselektált szigetelő
- 10 cm puren TCP DBS 100 fólia
- 12 cm puren Compact hőszigetelés
- 12 cm puren Protect hőszigetelés
- 10 cm Diffusor belső fólia
- 2 cm OSB lap
- 7/115 cm (előregyártott szegélymezés tartó)

F1 - fal általános helyen

- 1 cm belső vakolat glettelve, festve
- 30 cm Porotherm 30 HV-F falazat
- 1 cm falsímlés
- 1 cm falazat
- 12 cm EPS hőszigetelés (a hőszig. rögzítésére)
- 12 cm EPS hőszigetelés
- 1 cm hőszigetelő vakolat üvegszövet hálszigetléssel

F9 - fal talajjal érintkező részen

- 1 cm műgyanta falburkolat
- 1 cm belső falsímlés
- 30 cm zsálkötő falazat kibetonozva
- 12 cm XPS hőszigetelés
- 20 cm mod. bitumenes vastaglémez
- 10 cm kalfalás
- 1 cm falsímlés
- 15 cm zsálkötő szigetelőtartó fal kibetonozva földszigeteléssel

P2 - kültéri járőfelület

- 5 cm térkő burkolat
- 5 cm finom bazaltzaccok
- 10 cm szőrőréteg
- 5 cm honokos kavics
- 10 cm szőrőréteg
- 10 cm földszigetelés

P3 - öntött műkő padló

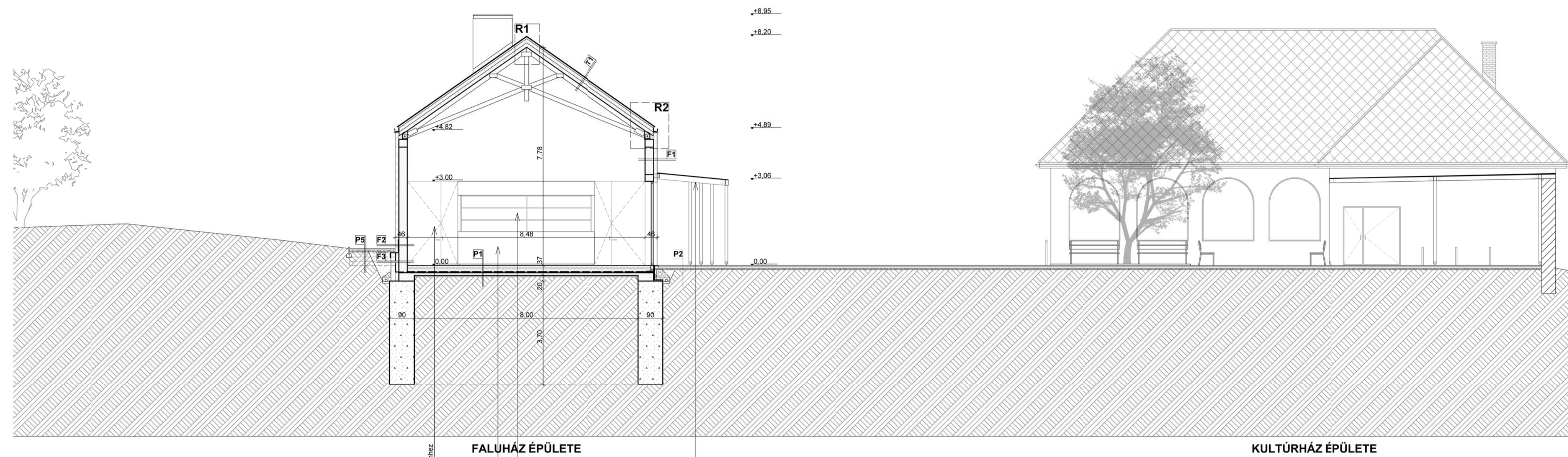
- 1 cm öntött műkő burkolat
- 8 cm aljzatbeton
- 10 cm PE fólia technológiai elválasztó réteg
- 8 cm asványgyapot (szűrőréteg)
- 20 cm monolit vs. töpén glettelve és mázoltva

P4 - talajon fekvő padló

- 1 cm öntött műgyanta burkolat
- 8 cm aljzatbeton
- 10 cm PE fólia technológiai elválasztó réteg
- 12 cm asványgyapot hőszigetelés és szűrőréteg
- 5 cm szigetelővakolat beton
- 20 cm mod. bitumenes vastaglémez vízszigetelés
- 10 cm kalfalás
- 10 cm vasalt aljzat
- 10 cm PE fólia technológiai elválasztó réteg
- 10 cm XPS oszanyomódó réteg
- 5 cm termelt talaj

P5 - kültéri járőfelület

- 5 cm beton járőlap
- 10 cm szőrőréteg
- 5 cm finom bazaltzaccok
- 10 cm szűrőréteg
- 10 cm földszigetelés



T1 - magastető

- 216 cm CEMBRIT Quadra 40/40 KF-L, síkpalta kettős fedés
- 5 cm hőszigetelés
- 1 réteg ábszárszerű légréteg
- 1 réteg puren TDP DMS 100 fólia
- 12 cm puren Compact hőszigetelés
- 1 réteg Diffusor beoldó fólia
- 2 cm OSB lap
- 7/15 cm (előregyártott szegélymezés tartó)

F1 - fal általános helyen

- 1 cm belső vakolat glettelve, festve
- 30 cm Porotherm 30 V4F falazat
- 1 cm falimlás
- 1 cm hőszigetelés (a hőszigetelésre)
- 12 cm EPS hőszigetelés
- 1 cm hőszigetelő vakolat üvegszövet hálerősítéssel

F2 - fal lábazati részen

- 1 cm belső vakolat glettelve, festve
- 30 cm Porotherm 30 V4F falazat
- 1 cm falimlás
- 1 réteg mod. bitumenes vastaglemez
- 1 réteg XPS lábazati hőszigetelés
- 12 cm hőszigetelő vakolat üvegszövet hálerősítéssel
- 1 cm

F3 - fal talajjal érintkező részen

- 1 cm belső vakolat glettelve, festve
- 30 cm Porotherm 30 V4F falazat
- 12 cm XPS hőszigetelés
- 2 réteg mod. bitumenes vastaglemez
- 1 réteg szigetelővakolat
- 1 cm falimlás
- 12 cm szakszerű szigetelőtartó fal kibetonozva földvízszigetelés

P1 - talajon fekvő padló

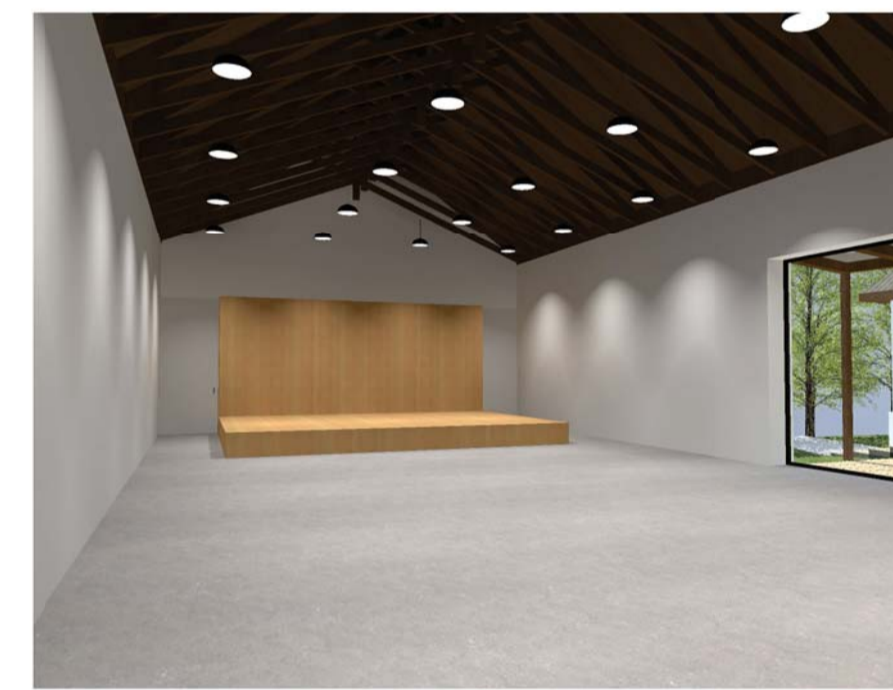
- 1 cm öntött műkö burkolat
- 8 cm aljzattal
- 1 réteg PE fólia technológiai elválasztó réteg
- 12 cm ábranyaggyapott hőszigetelés és szűrőréteg
- 5 cm szigetelővakolat
- 2 réteg mod. bitumenes vastaglemez vízszigetelés
- 10 cm vasalt alap
- 1 réteg PE fólia technológiai elválasztó réteg
- 5 cm XPS oszanyomódó réteg
- termett talaj

P2 - kültéri járófelület

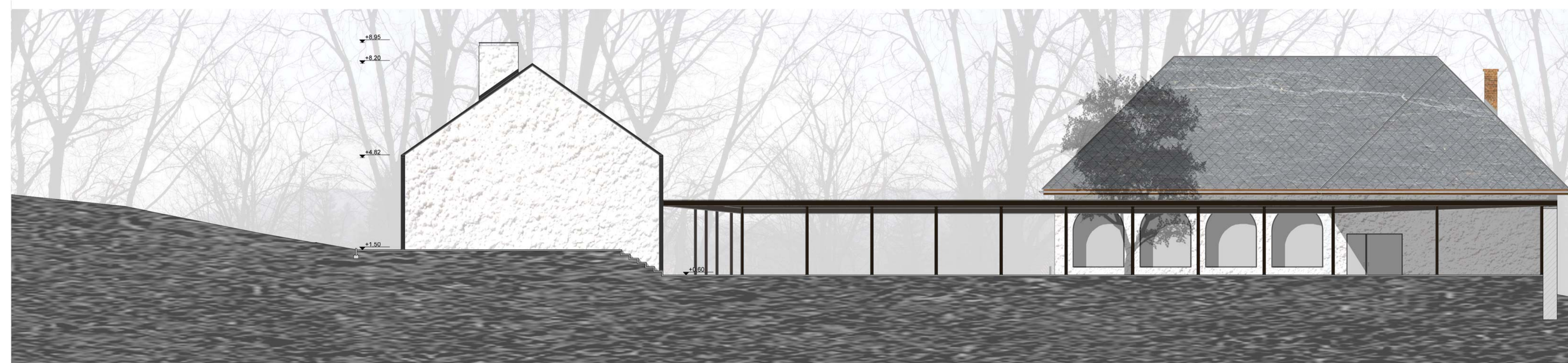
- 5 cm térkő burkolat
- 5 cm finom bazaltzúzalék
- 1 réteg szűrőréteg
- 5 cm homokos kavics
- 1 réteg szűrőréteg
- 1 réteg földvízszigetelés

P5 - kültéri járófelület

- 5 cm beton járólapp
- 1 réteg szűrőréteg
- 5 cm finom bazaltzúzalék
- 1 réteg szűrőréteg
- 1 réteg földvízszigetelés



Északkeleti homlokzat



Délkeleti homlokzat



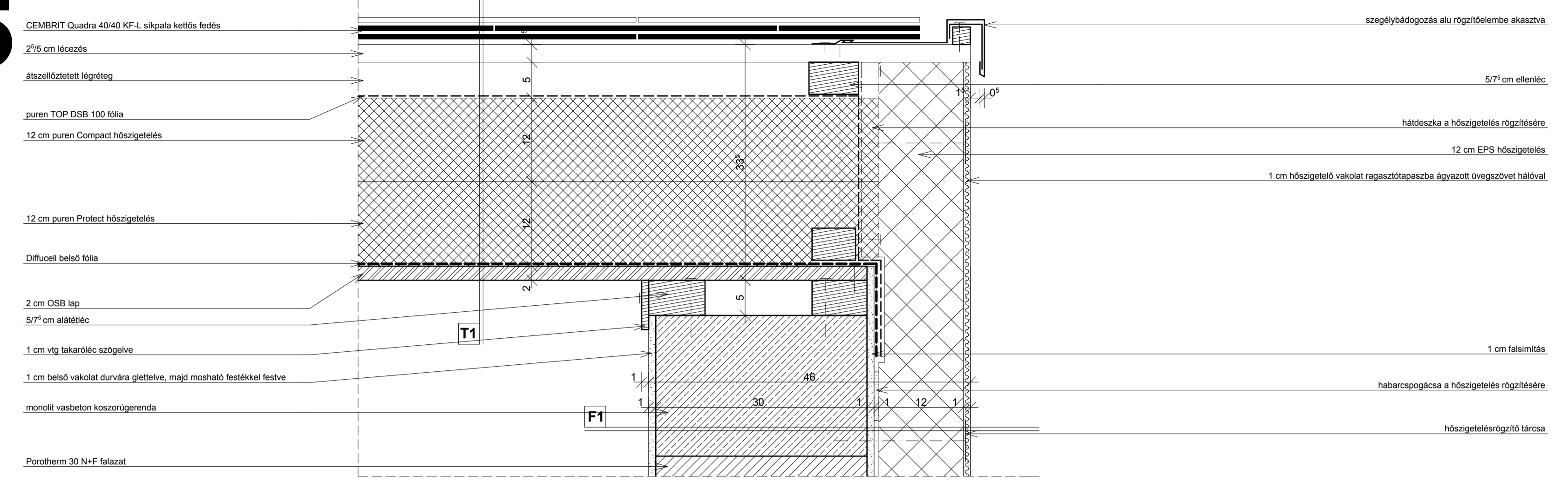
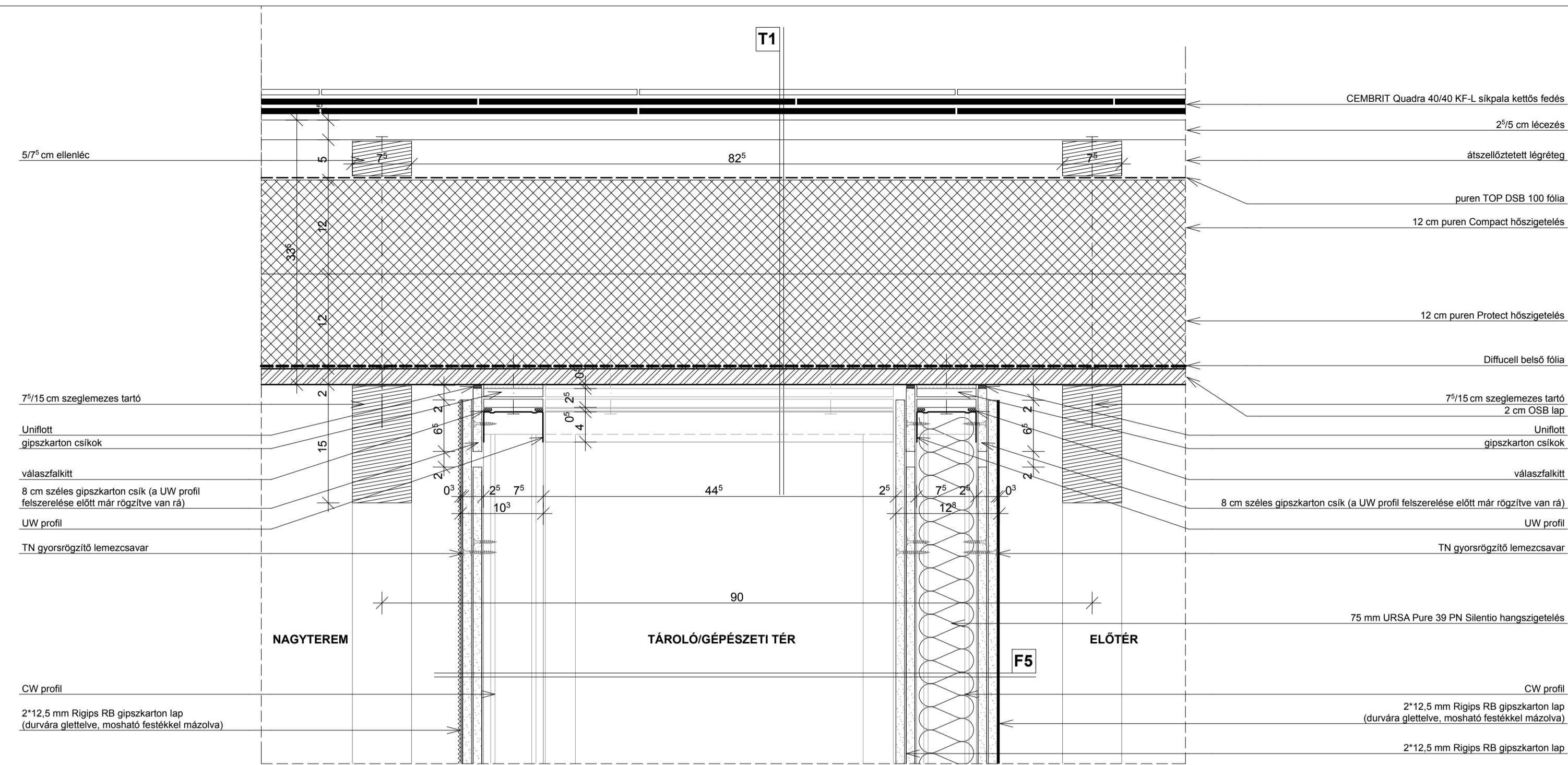
Északnyugati homlokzat



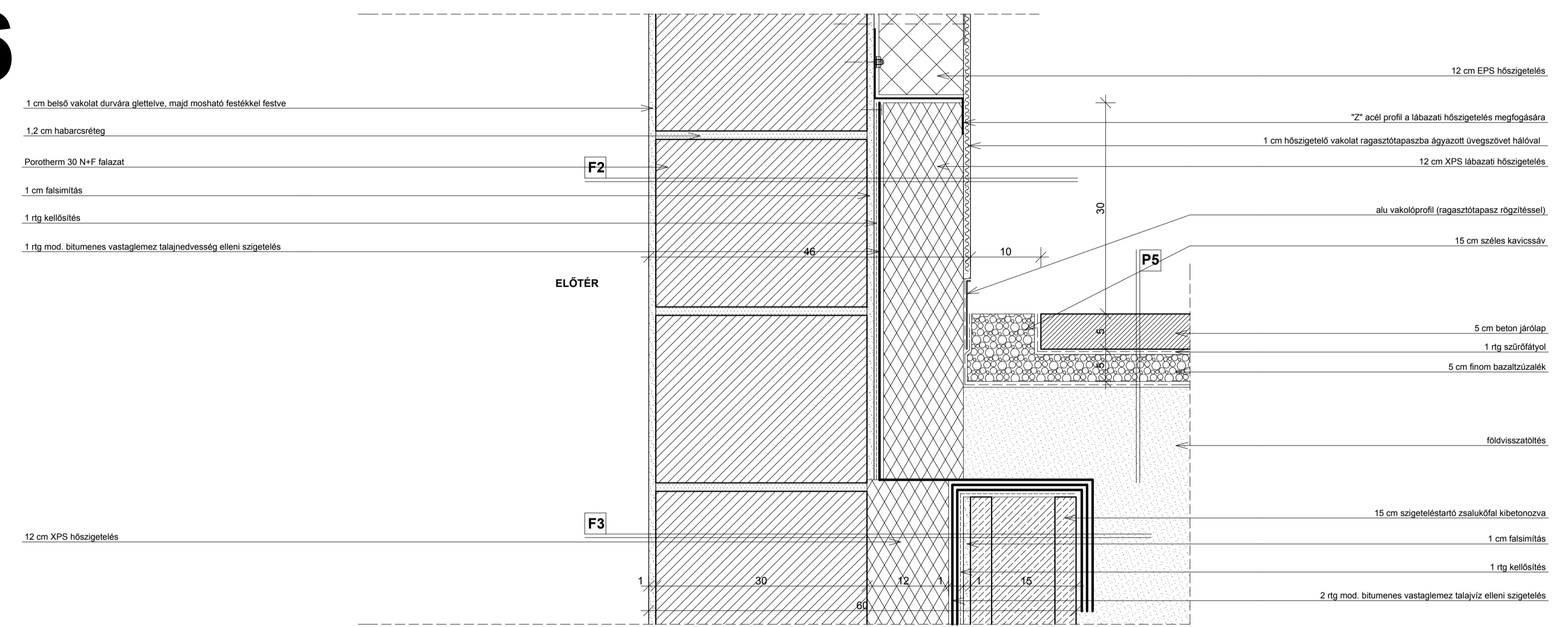
Délnyugati homlokzat



R9 R5



R6



T1 - magastető

- 2/5 cm CEMBRIT Quadra 40/40 KF-L síkpaletta kettős fedés
- 5 cm léccszelvény
- 1 rbg átszelőbetéti légréteg
- 12 cm puren TOP DSB 100 fólia
- 12 cm puren Compact hőszigetelés
- 1 rbg Diffucell belső fólia
- 2 cm OSB lap
- 7/15 cm (előregyártott szeglemez tartó)

F1 - vezérszintű általános fal

- 1 cm belső vakolat glettelve, festve
- 30 cm Porotherm 30 N+F falazat
- 1 cm falcsimítás
- 1 cm habarcsopócska (a hőszigetelés rögzítésére)
- 12 cm EPS hőszigetelés
- 1 cm hőszigetelő vakolat (üvegszövet hálerővel)

F2 - fal lábázati részen

- 1 cm belső vakolat glettelve, festve
- 30 cm Porotherm 30 N+F falazat
- 1 cm falcsimítás
- 1 rbg keletkezés
- 1 rbg mod. bitumenes vastaglémez
- 1 rbg XPS lábazati hőszigetelés
- 1 cm hőszigetelő vakolat (üvegszövet hálerővel)

F3 - fal talajjal érintkező részen

- 1 cm belső vakolat glettelve, festve
- 30 cm Porotherm 30 N+F falazat
- 12 cm XPS hőszigetelés
- 2 rbg mod. bitumenes vastaglémez keletkezés
- 1 rbg falcsimítás
- 15 cm zsakukó szigetelőtartó fal kibetonozva földvíszigetelés

P1 - talajon fekvő padló

- 1 cm onított műkö burkolat
- 8 cm aljzatbeton
- 1 rbg PE fólia technológiai elválasztó réteg
- 12 cm ásványgyapot hőszigetelés és usztatóréteg
- 5 cm szigetelésvédő beton
- 2 rbg mod. bitumenes vastaglémez keletkezés
- 1 rbg falcsimítás
- 10 cm vasalt aljzat
- 1 rbg PE fólia technológiai elválasztó réteg
- 5 cm XPS oszternyomódó réteg
- termett talaj

F4* - gipszkarton válaszfal

- 0,1 mm Sikafloor 302 W védőbevonat
- 30 cm Sikasur 331 W kesyenítő simítás
- 0,1 mm Sikafloor 156 alapozás
- 12,5 mm Rigips RB gipszkarton lap
- 75 mm URSA Pure 39 PN Silentio ásványgy. hangsz.
- 12,5 mm CW 75-06 tartóváza között
- 12,5 mm Rigips RB gipszkarton lap mázolóva

F5 - gipszkarton válaszfal

- 2*12,5 mm Rigips RB gipszkarton lap mázolóva
- 75 mm URSA Pure 39 PN Silentio ásványgy. hangsz.
- 12,5 mm CW 75-06 tartóváza között
- 12,5 mm Rigips RB gipszkarton lap
- 75 mm CW 75-06 tartóváza között
- 2*12,5 mm Rigips RB egyköteli burkolat mázolóva

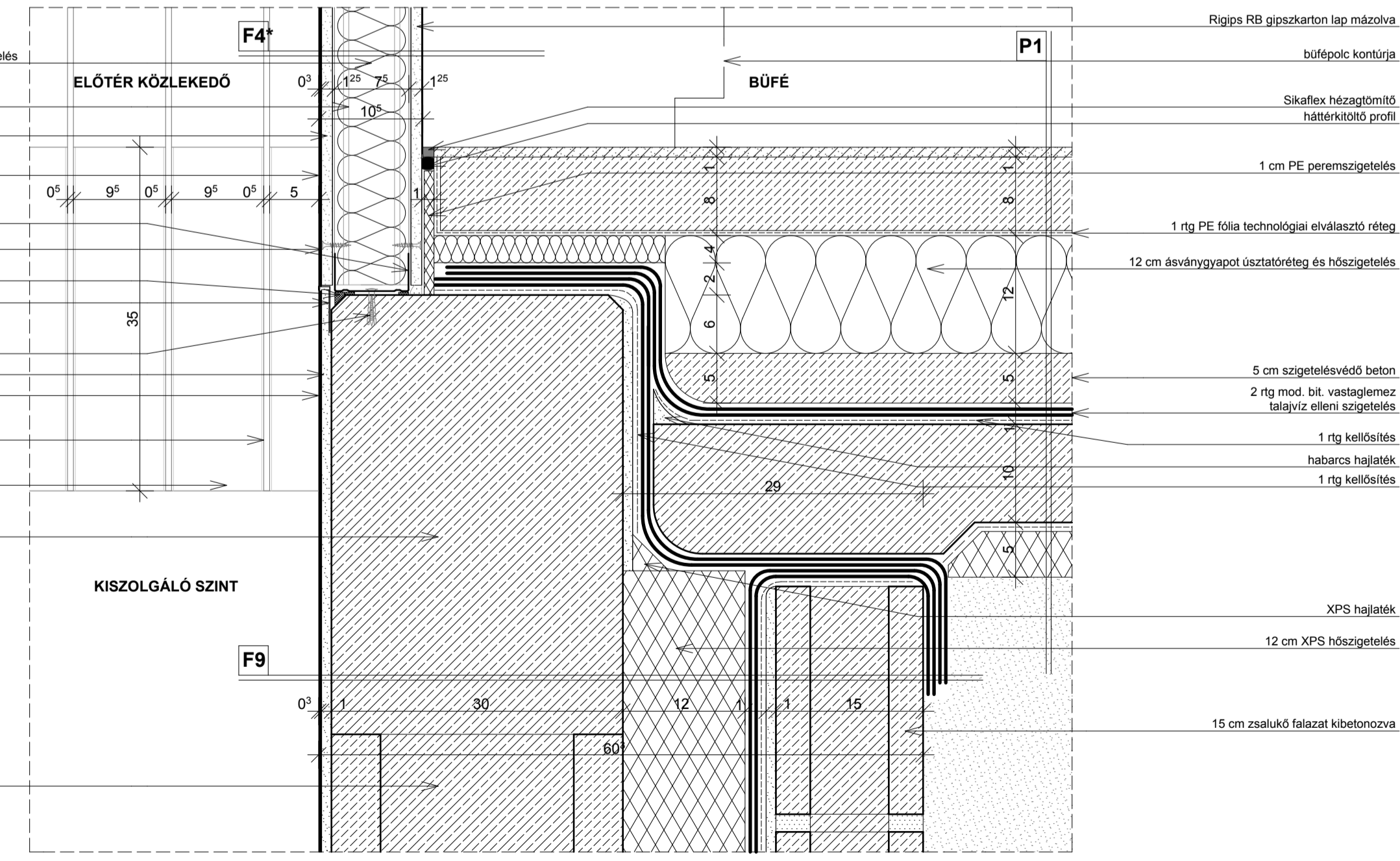
F9 - fal talajjal érintkező részen

- 1 cm műgyanta felburkolat
- 30 cm belső falcsimítás
- 12 cm zsakukó falazat kibetonozva
- 2 rbg XPS hőszigetelés
- 1 rbg mod. bitumenes vastaglémez keletkezés
- 1 rbg falcsimítás
- 15 cm zsakukó szigetelőtartó fal kibetonozva földvíszigetelés

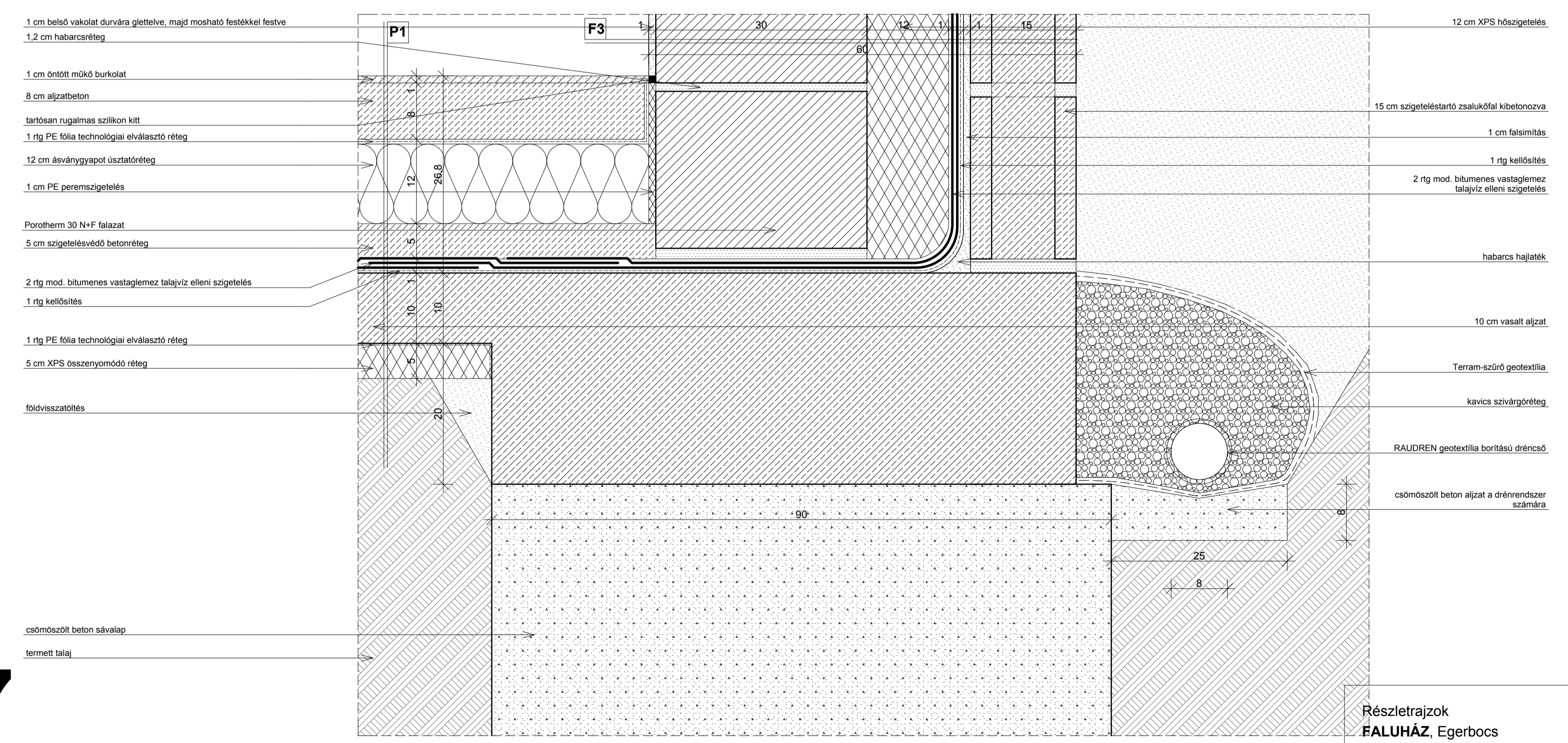
P5 - kültéri járőrfelület

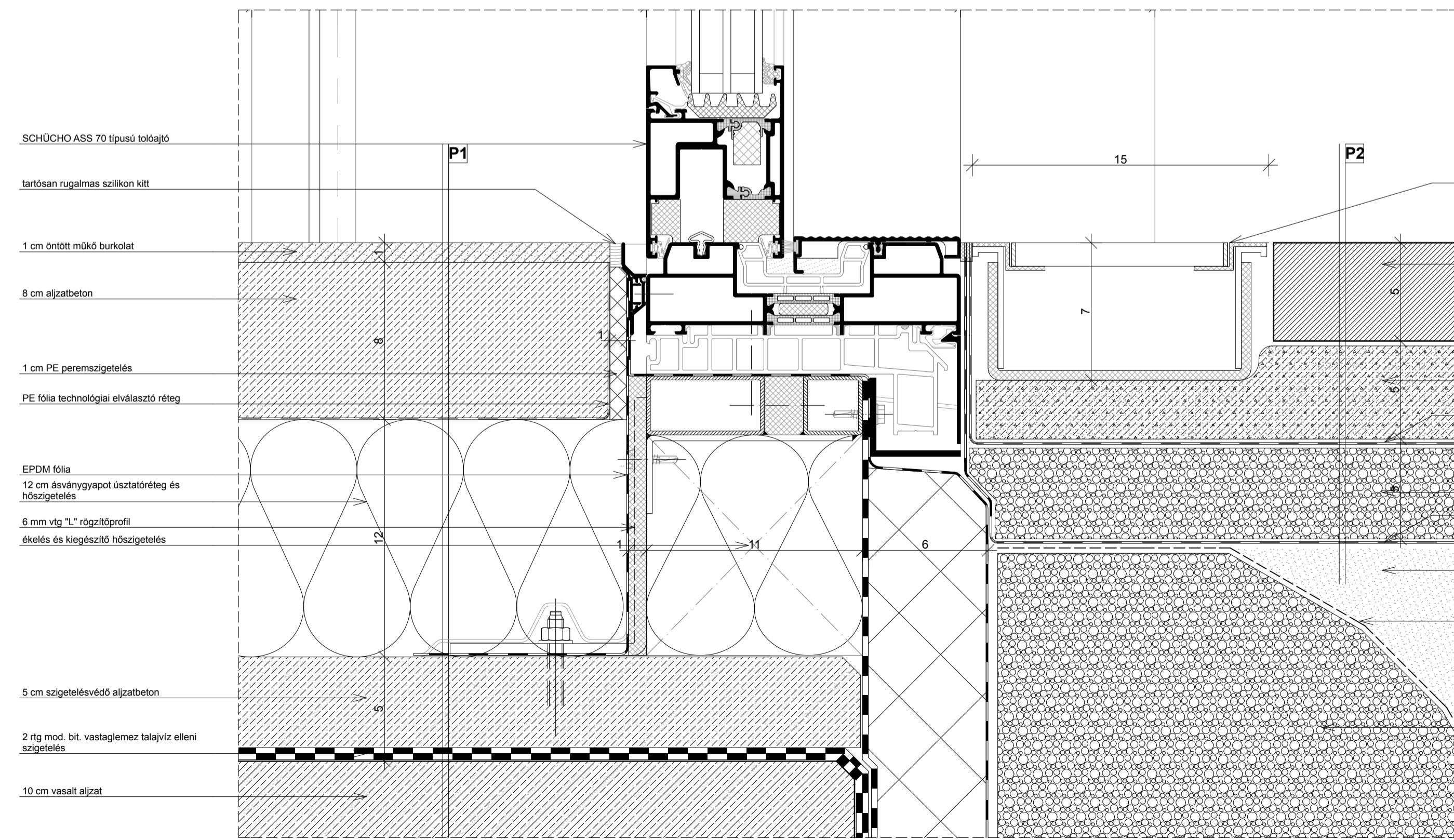
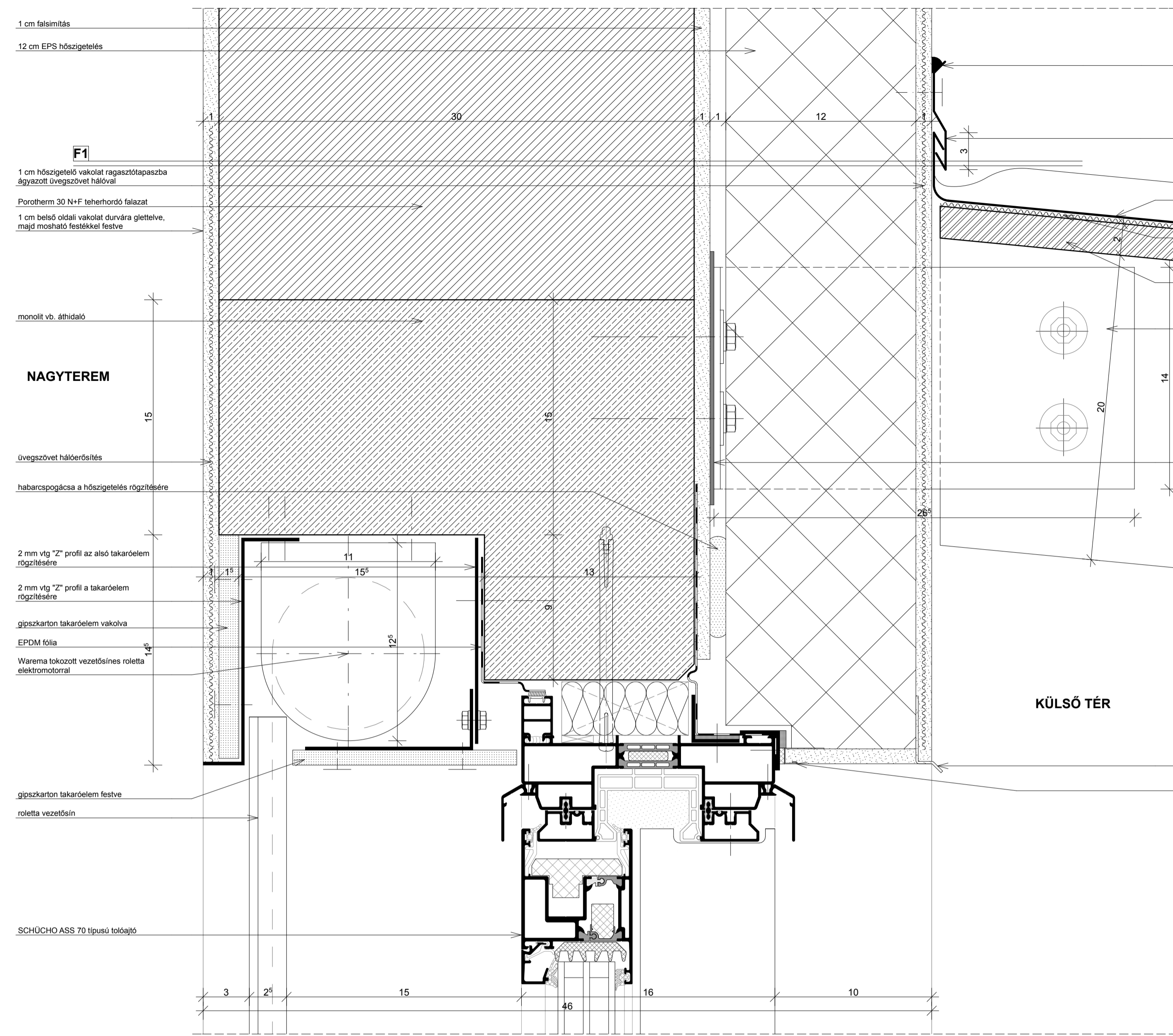
- 5 cm beton járőrlap
- 1 rbg szőrőfátyol
- 5 cm finom bazaltzúzáék
- 1 rbg szőrőfátyol
- 1 rbg földvíszigetelés

R8



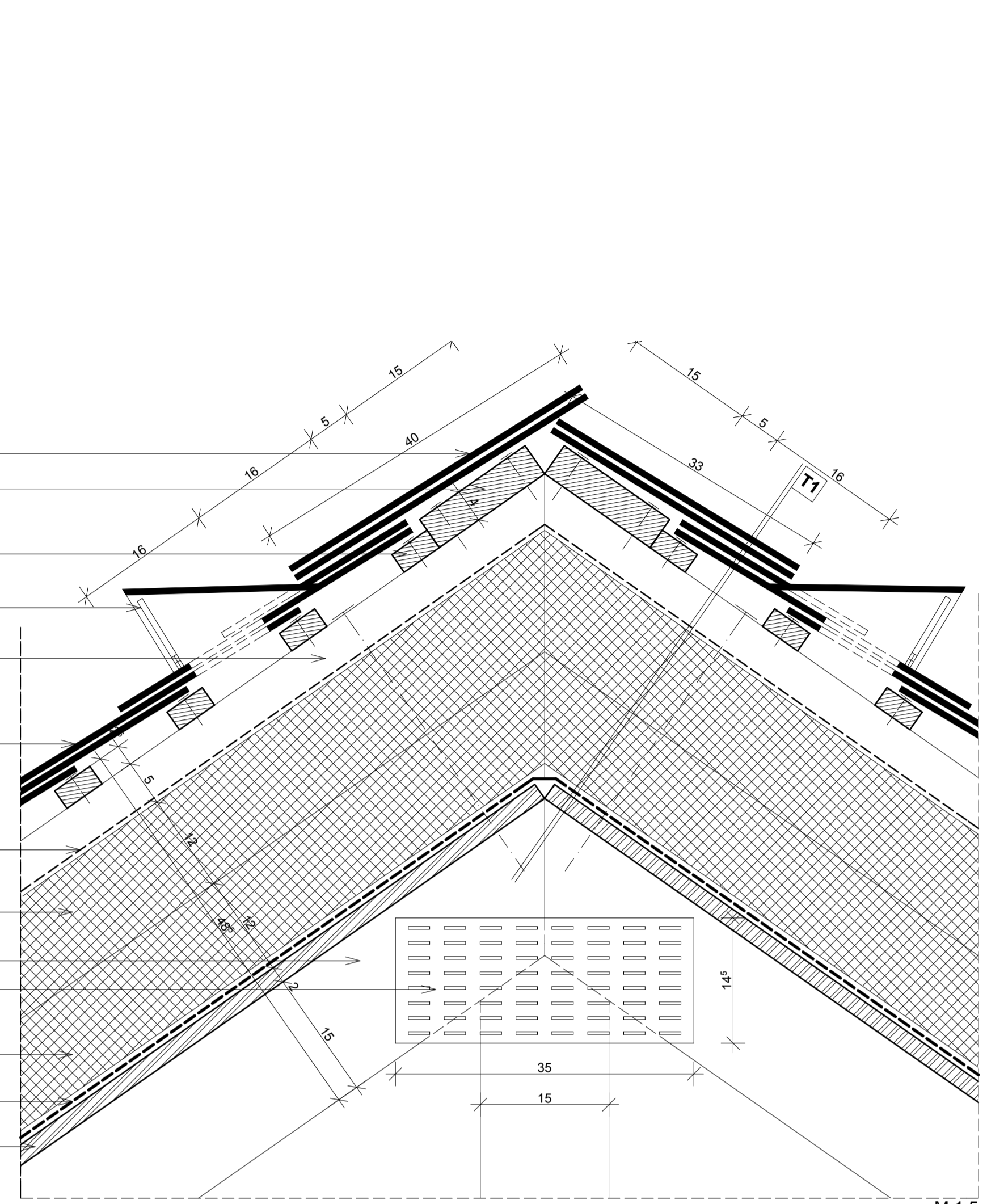
R7





R3

R4



T1 - magastető

- 2/5 cm lemez
- 5 cm átlazott légréteg
- 10 cm puren TOP DBS 100 fólia
- 12 cm puren Compact hőszigetelés
- 7/15 cm előregyártott szegélyes tartó
- Diffuzeit belső fólia
- OSB lap
- 2 cm OSB lap

P1 - talajon fekvő padló

- 1 cm öntött műk burkolat aljzatbeton
- 8 cm PE fólia technológiai elválasztó réteg
- 10 cm ásványgyapot hőszigetelés és uszítóréteg
- 5 cm szigetelővelő beton
- 2 réteg mod. bitumenes vastagságú vízszigetelés
- 1 réteg vasalt aljzat
- 10 cm PE fólia technológiai elválasztó réteg
- 1 réteg ZPS öszenyomódó réteg
- 5 cm termelt talaj

F1 - vezérszintű általános fal

- 1 cm belső vakolat glettelve, festve
- 30 cm Porotherm 30 N+H falazat
- 1 cm habarcsfogácsa (a hőszig. rögzítésére)
- 1 cm EPS hőszigetelés
- 12 cm hőszigetelő vakolat üvegszövet hálósíttal

P2 - kültéri járófelület

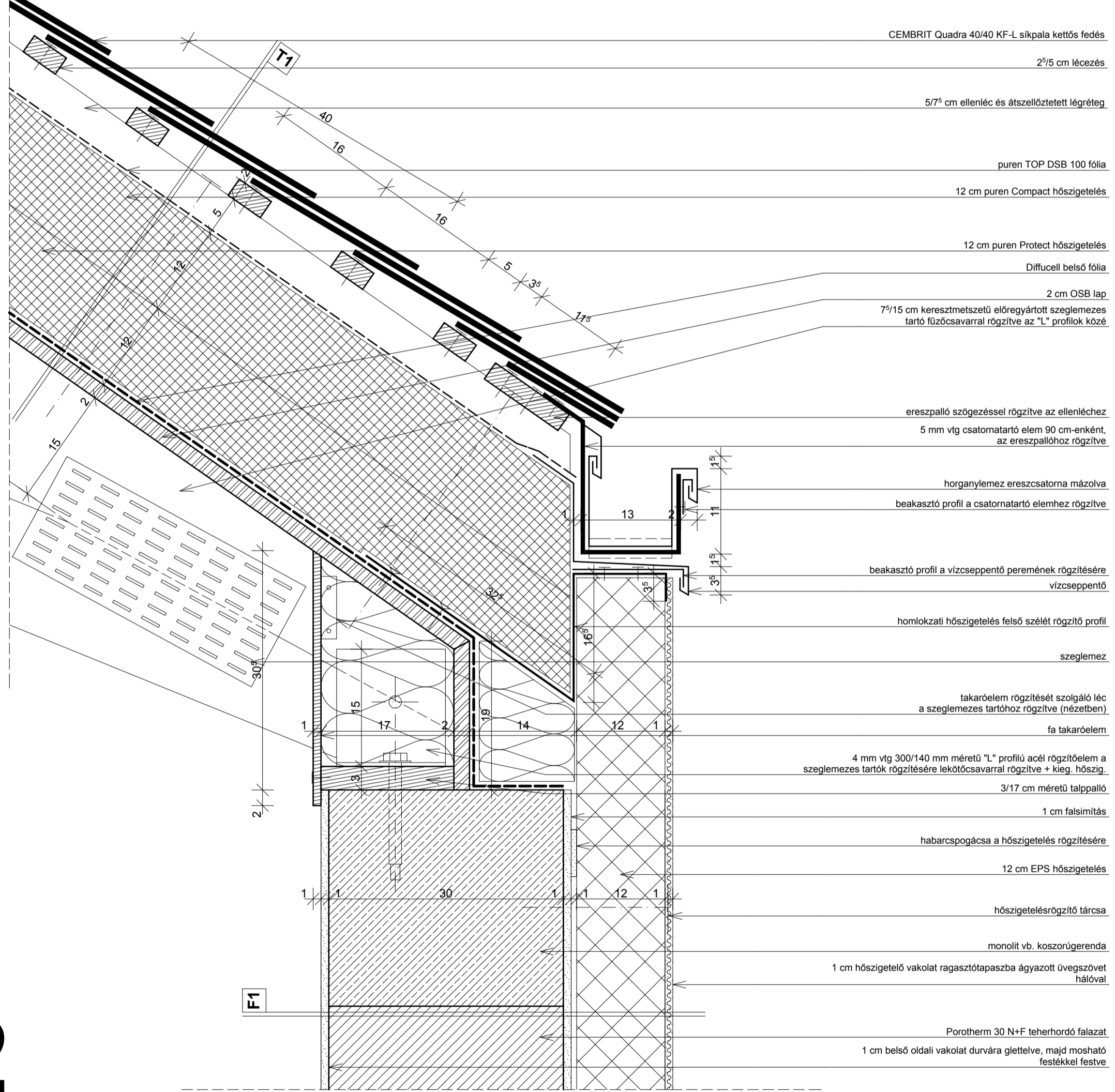
- 5 cm térd burkolat
- 5 cm finom bazaltzúzalék
- 1 réteg szűrőréteg
- 5 cm homokos kavics
- 1 réteg szűrőréteg
- 1 réteg földviszataró

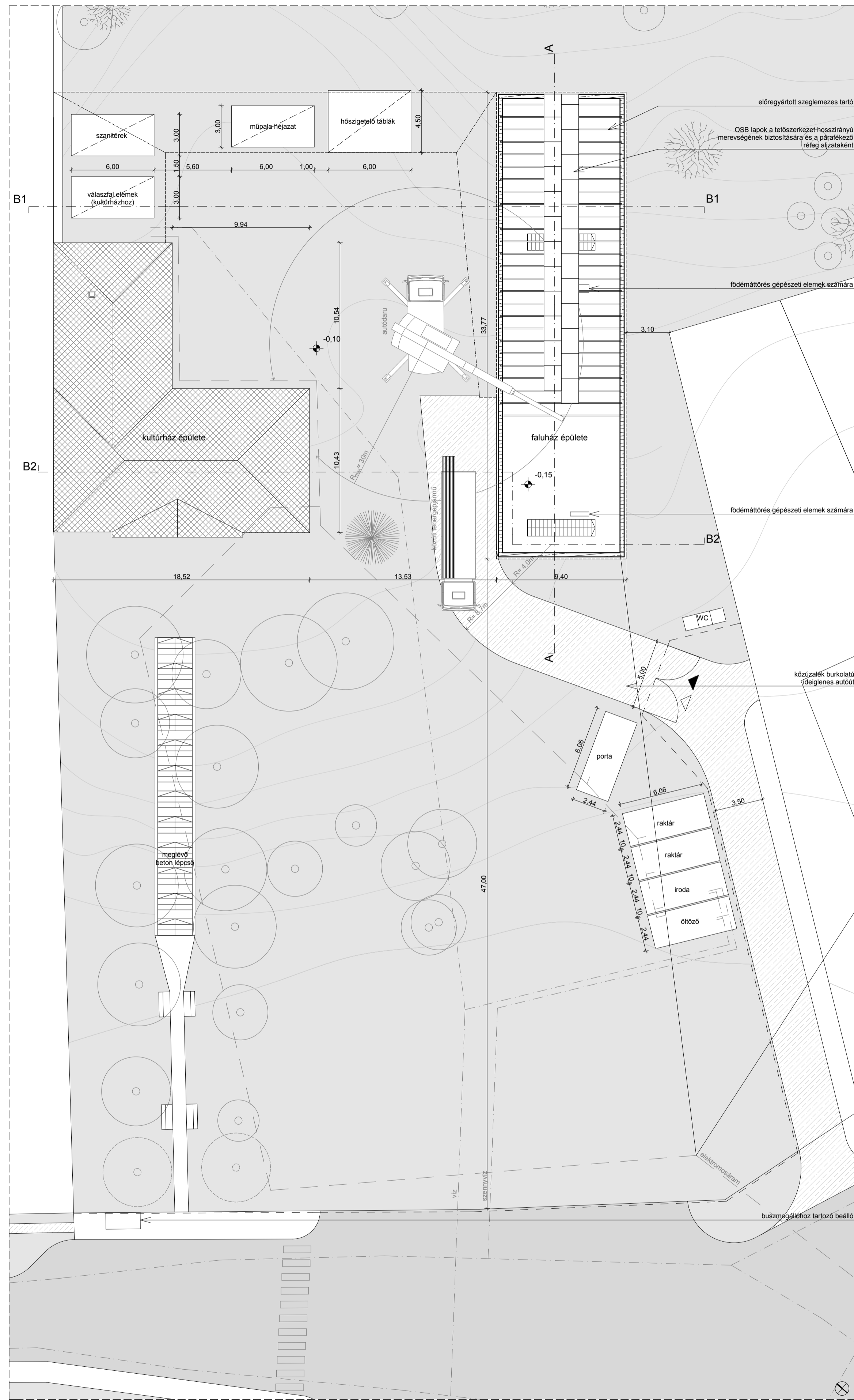
R1

M 1:5

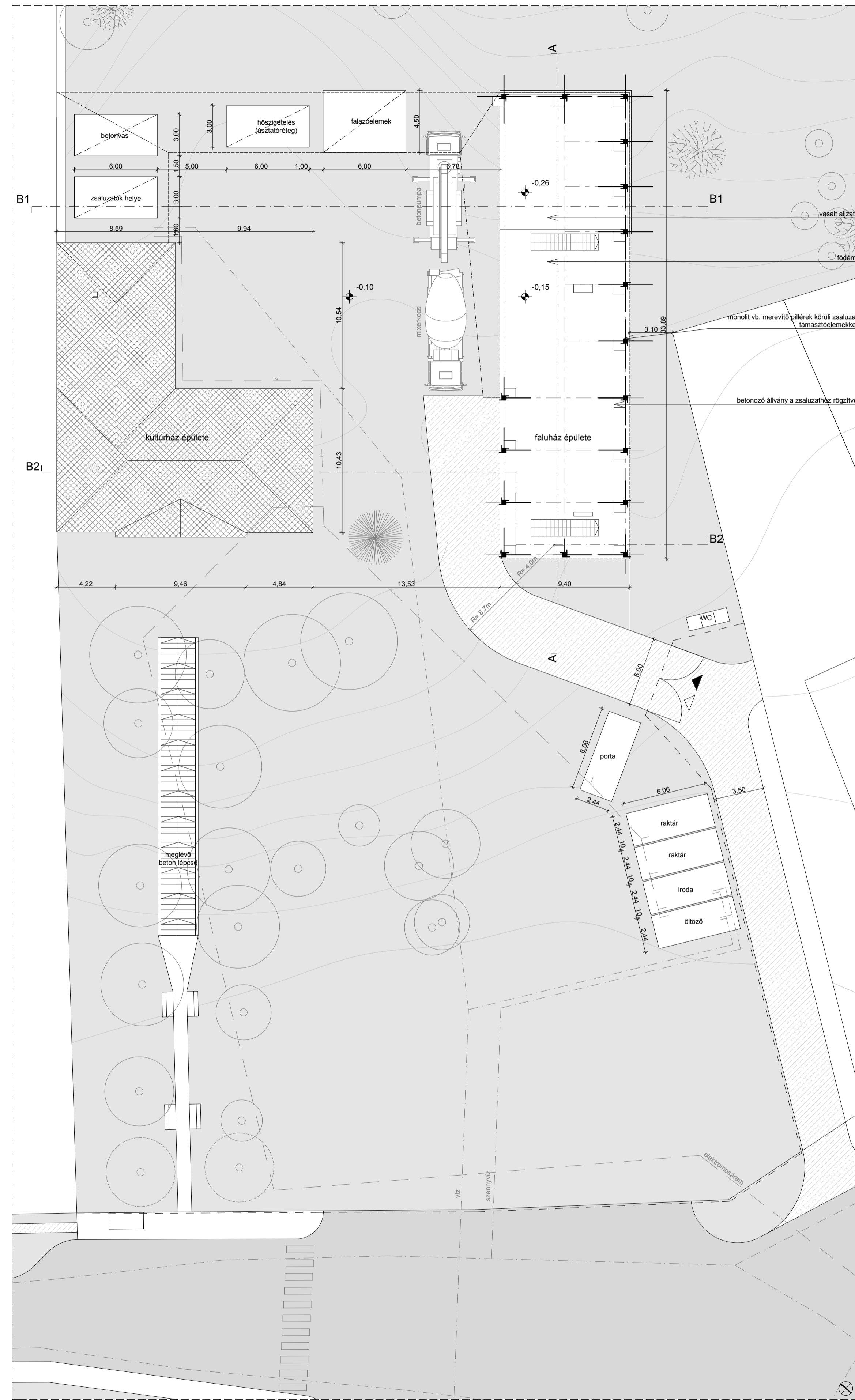
M 1:5

R2



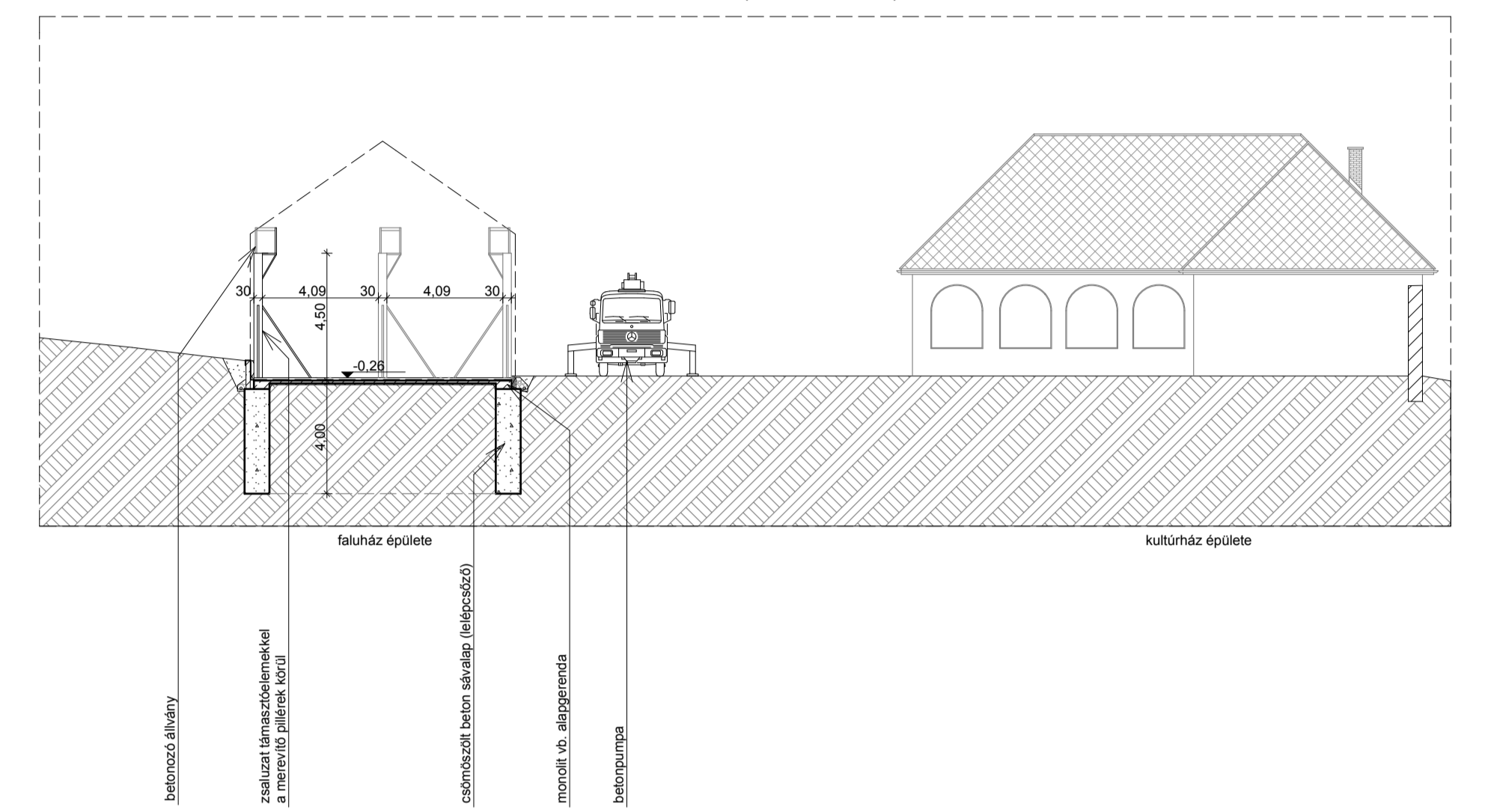


ELŐREGYÁRTOTT TETŐSZERKEZETI ELEMEK BEEMELÉSE



VEZÉRSZINTI MON. VB. MEREVÍTŐ PILLÉREK KIBETONOZÁSA

VEZÉRSZINTI MON. VB. MEREVÍTŐ PILLÉREK KIBETONOZÁSA (B1 METSZET)



ELŐREGYÁRTOTT TETŐSZERKEZETI ELEMEK BEEMELÉSE (B2 METSZET)

