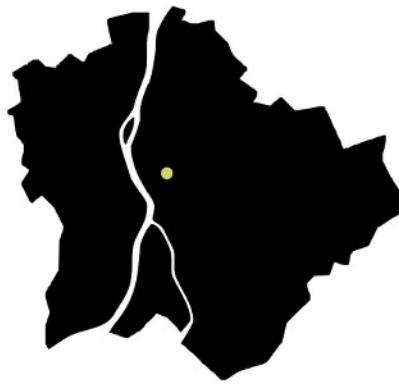
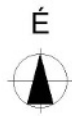


ELHELYEZKEDÉS A VÁROSBAN



ELHELYEZKEDÉS A KERÜLETBEN



VÁROSSZÖVET 1:2500

Vizsgálat

- **A tervezési terület városban, kerületen belüli elhelyezkedése**
 - Középső-Józsefváros - Csarnok-negyedben, Magdolna-negyed szomszédságában, a Déri Miksa és a Nagyfuvaros utca sarkán lévő terület, a Józsefvárosi Egészségügyi Szolgálat épületének környezete.
 - 3 fontos józsefvárosi tér (Rákóczi tér, Mátyás tér, Köztársaság tér) alkotta háromszög közép pontjában.

Közfutókapcsolatok

- Kiváló közösségi közlekedési kapcsolatok - városi és kerületi szinten is könnyen megközelíthető
 - Autóbusz - 99-es járat megállója a terület előtt a Nagyfuvaros utcában (Pesterzsébet - Kálvária tér - Blaha Lujza tér)
 - Villamos - 4-es körvonal, 25-37-62 Népszínház utcában
 - Metró - 2-es Blaha, 4-es Rákóczi tér, Köztársaság tér (Népszínház u.)
- A kerület belső közlekedési rendszerében fontos utcák kereszteződésében, azonban nem a legfogatmasabb útvonalak mentén fekszik, környezeti ártalmakkal kevésbé termet.

Zöldfelületek

- A közeli 3 téren jelentős, sokféle használatot lehetővé tevő zöldfelületek (Mátyás tér és Rákóczi tér megújult, Köztársaság tér az Orczy-keret után a kerület legnagyobb összefüggő zöldfelülete)
- A tervezési terület nagy részét jelenleg zöldfelület alkotja, az azonban alulhasznosított, kerítéssel körülrakott, az egészségügyi központ részére fenntartott terület.

Béépítés, településszerkezet, városkép

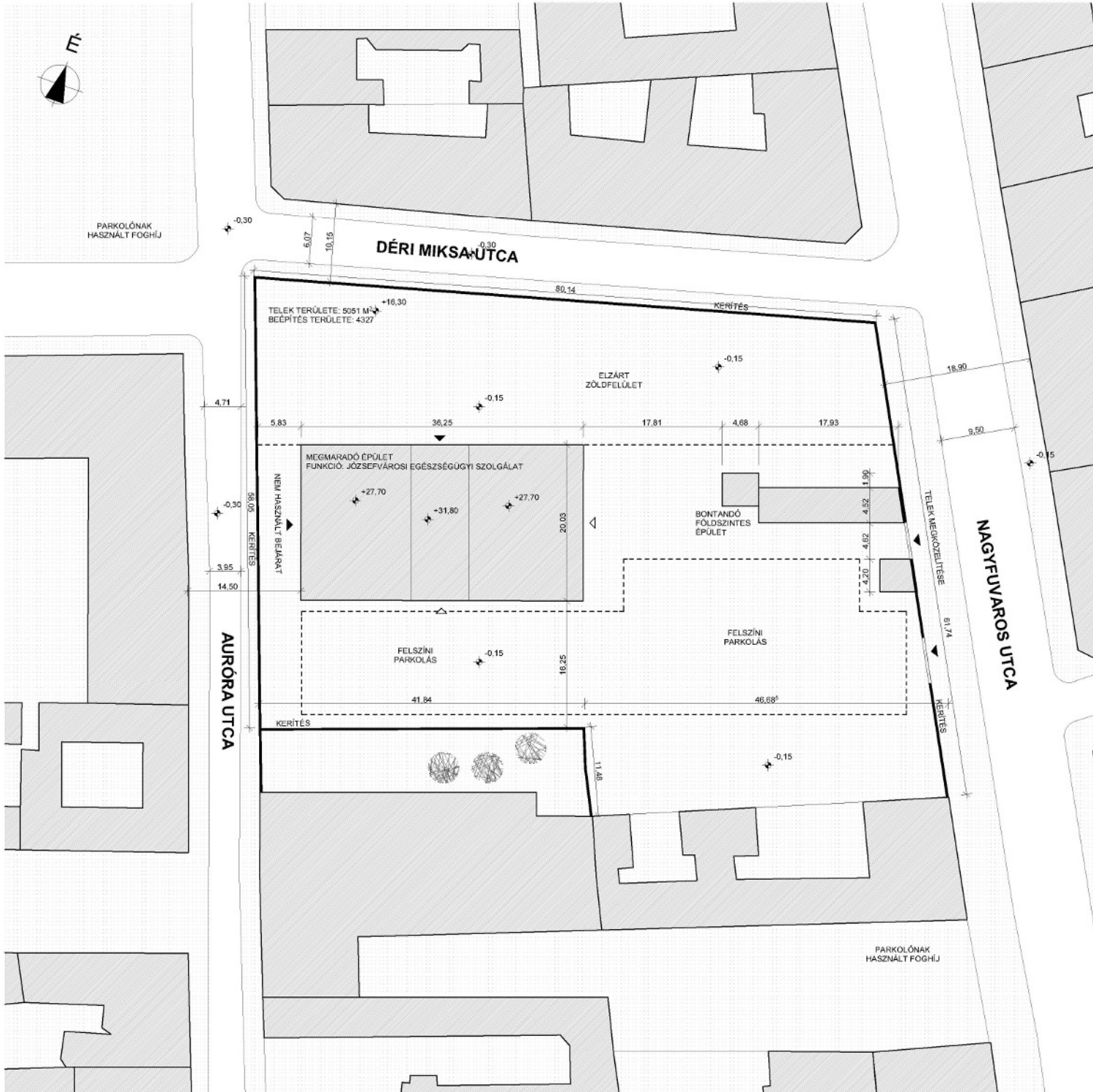
- A környék városi utcahálózatának többszöröse, egyenes utcái által meghatározott tömbök jellemző béépítése zártkorú, béépítési formája a körülpített udvaros, gangos, 19. sz. végi, 20. sz. eleji bérház. A szintszám többszöröse 2-5 emelet között változik. A szövetet újabb építések, jellemzően nagyobb szintszámú, épületmagasságú lakóépületek tagolják.
- A tervezési területen a hagyományos városszövet megszakad, fétőmbnyi terepedésen áll a kerületi egészségközpont szabadszerű, 8 szintes modern épülete. Az épület a terület nyugati oldalán, az Auróra utca felé elhúzva helyezkedik el, a Déri Miksa, a Nagyfuvaros utca és a tömbbelső irányába zöldfelületek és közlekedési területek veszik körül.

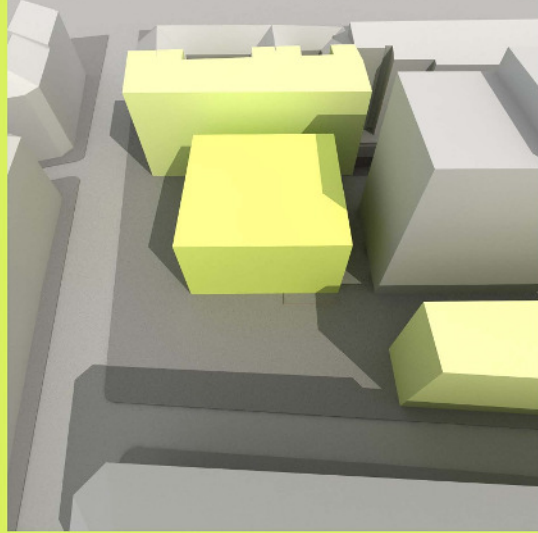
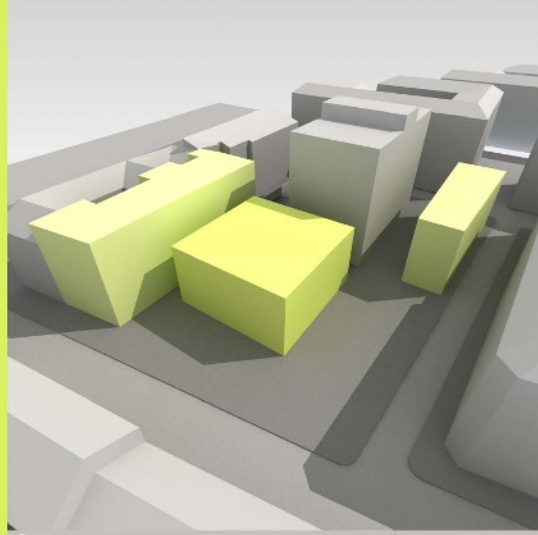
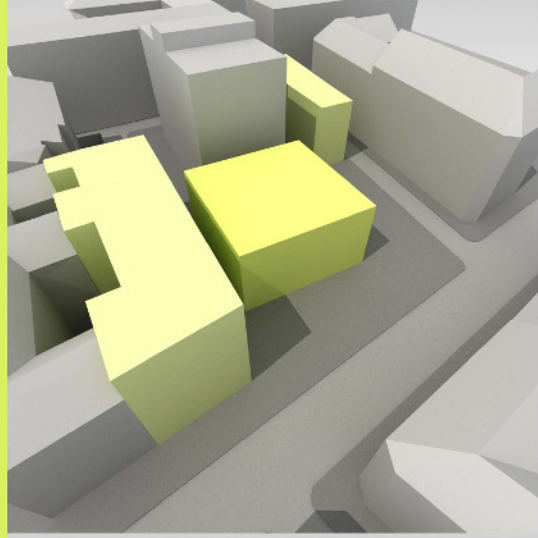
A környék társadalmi-gazdasági jellemzői

- **Józsefváros** a köznevelésben Budapest legrosszabb hírű kerülete. Valójában nagyon sokszínű, különböző státuszú negyedek alkotják (pl. Palotanegyed - Orczy negyed). A 90-es évek közepétől kezdődően több terület komoly átalakulást kezdődött meg (pl. Corvin-Szigony projekt, Magdolna negyed szociális rehabilitációja). Középső Józsefvárosban a jelentős infrastrukturális fejlesztések (4-es metró, közterület felújítások) és önkormányzati programok (szociális városrehabilitáció, lakásépítés elősegítése, stb.) hatására a tervezési terület környezetének felértékelődése várható.
- **Csarnok-negyed:** a József körút - Népszínház utca - Nagyfuvaros utca - Koszoru utca - Baross utca által határolt területet „változó, átalakuló és arculatát kereső mikrotársadalmi környezet jellemzi” (IVS). A negyed Józsefváros egyik dinamizáló területe, lakóállományja jó minőségűnek mondható, társadalmi-gazdasági jellemzői a kerületben átlagosak, kissé átlag fölöttiek. Népsűrűsége is nagyon vegyes, sok az új beköltöző. Az elmúlt évtizedben több száz új lakás épült, a kiskereskedelem jelentősen bővült. A közeljövőben az önkormányzat reményei szerint további jelentős bealakításra várható, megoldandó a felszíni parkolás problémája. A Nagyfuvaros utcában közterületi fejlesztést terveznek. A társadalmi kapcsolatok, a közösség erősítése további feladatok, szociális intézkedések telepítései velük előre (pl. nyugdíjasház).
- **Magdolna negyed:** a kerület társadalmi, gazdasági és környezeti szempontból is leg súlyosabb helyzetben lévő területe. Rendkívül rosszak a lakásvizonyok, nagy a munkanélküliség, alacsony az iskolázottság, magas a hátrányos helyzetű és a roma családok aránya. A kerületi stratégiák fő célja a terület leszakadásának megállítás. Ennek érdekében komplex szociális rehabilitációs programot indítottak.



JELENELGI BÉÉPÍTÉS 1:250





Javaslat

Újfelépítés, morfológia megjelenése

- A beépítési javaslat három új épület telepítésére tesz javaslatot. A tervezett beépítések közül kettő szakít a környék hagyományos utcás, zártos beépítésével. Szabadon álló tömegek egymáshoz viszonylag közel történő elhelyeződésével teremt intenzív városias környezetet, változatos téri helyzetekkel. A harmadik a tömb lezáratlan beépítését egészíti ki.
 - A szociális szolgáltatóközpont új épülete kiugrási pontként szolgál a környék nyugalmát sugároz. A Déri Miksa utcától az egészségügyi szolgáltató épületének vonaláig visszahúzza a Déri és Nagyfuvaros utca sarkát szabadon hagyja, lehetőséget teremtve mindkét oldalon egy-egy városi terep kialakítására. Tömege a többi épületnél alacsonyabb, így az Auróra utca felől a Nagyfuvaros utca felé haladva érvényesülhet az épület tömegek feloldódása a térig.
 - A Déri Miksa és az Auróra utca sarkára tervezett épület (egészségügyi szolgáltató gyermek részlege, idősok ápoló otthona) keskeny tömeggel lezárja az Auróra és a Fecske utca közötti kis terep részt, a Rákóczi tér felől érkező a Déri Miksa utca vonalába állítva jól szorított építményt. Az épület hossza megközelíti az egészségházzal, egymáshoz viszonyított helyzetükből következően annak kiegészítésének is tekinthető. Magassága követi a Déri utca feloldásán lévő házadát.
 - A Nagyfuvaros utcára merőlegesen, a Kis Fuvaros utca vonalában a felbeugrott tömb kiegészítése történik meg. A pórán álló tűzfalakhoz csatlakozó új töldések lezárják a beépítést, szociális bérházaknak és gyermekek átmeneti otthonának adva helyet.

Minőségi közterületek kialakítása

- A tervezett beépítések következtében, az ide telepítendő új intézmény hatására a terület központi jellege erősödik. Ezt a funkciógazdagodást egészíti ki az épületek körülbélelése, a környező beépítéssel kapcsolatban biztosító, sokféle használatot lehetővé tevő, változatos közterületi rendszer.
 - A jelenlegi korlátozott állapotú városi terep használata számára számra elérhető, bejárhatóvá, megélhetővé válik a terület. Az épületek közötti teraszok, átjárók, valamint a téglás kiterjedések hálózata változatos, játékos városi miliót képez.
 - A terület nagy része a gyalogosoknak, kerékpárosoknak kerül átadásra. Gyűjtőpontja, fő találkozási helye a Déri és Nagyfuvaros utca sarkán kialakítandó burkolt köztér.

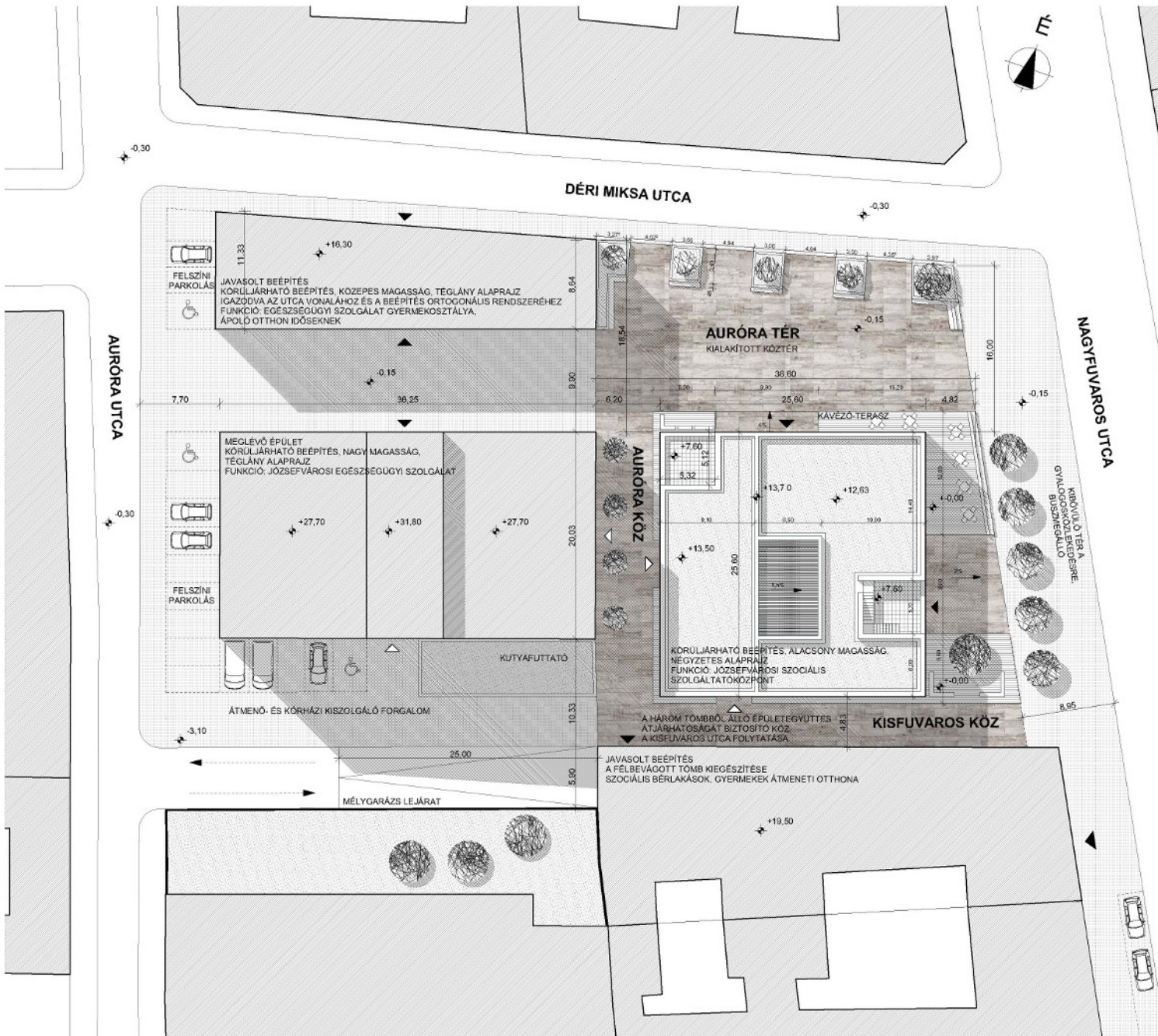
A tervezett beépítések illeszkedése a kerület fejlesztési elképzeléséhez

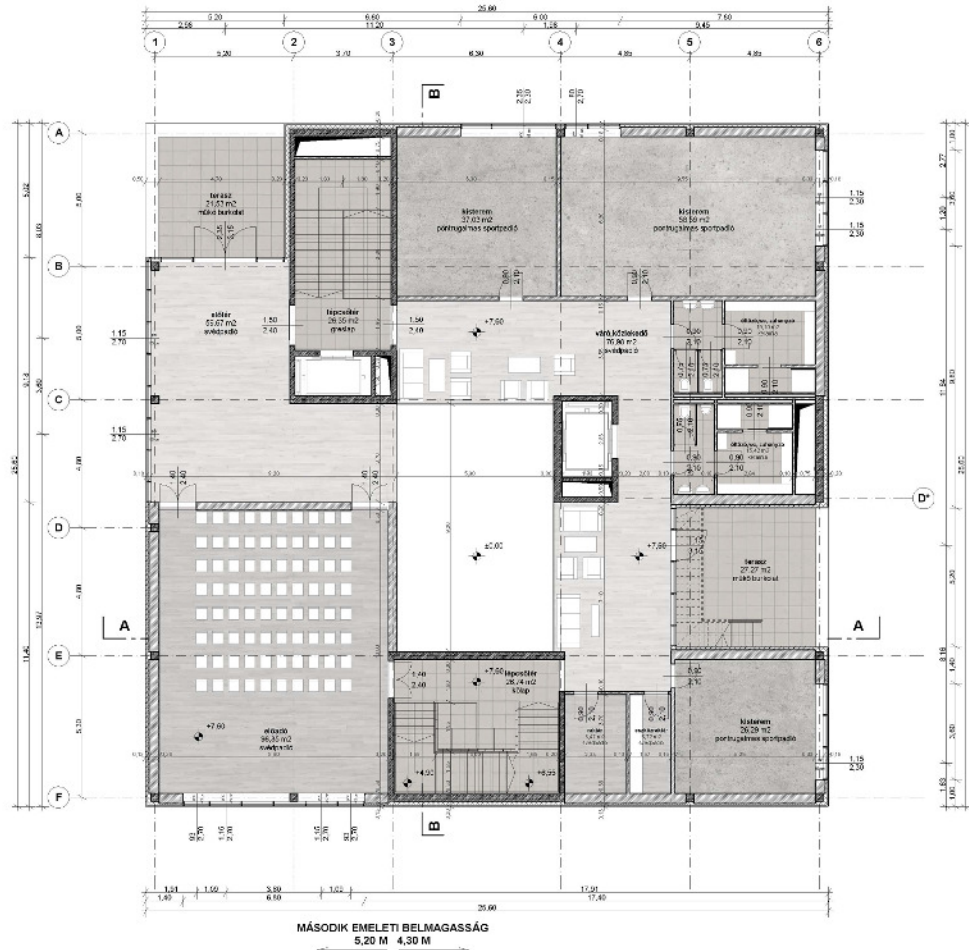
- A terv készítésekor, a program meghatározásakor fontos szempont volt, hogy az lehetőleg egybevágjon a kerület - kritikai szűrőn keresztül vizsgált - városfejlesztési elképzeléseivel.
- A kerületi fejlesztési stratégiák fő céljai között a következők szerepelnek:
 - A gazdasági, társadalmi helyzet erősítése az önfenntartó képesség javítása, az életminőség jobbítása, a népességmegtartó képesség, vonzerő növelése által.
 - A várososon belüli státusz növelése.
 - A társadalmi feszültségek, problémák oldása.
 - A környezeti minőség javítása a közterületek, zöldfelületek, épületállomány fejlesztése révén.
- A társadalmi-gazdasági, valamint térbeli, városeszközi helyzetek elemzését követően kialakított tervezési program nagy valószínűséggel hozzájárulhat a városrészes kizárólagos céljainak megvalósulásához. A tervezett épületek és közterületek megerősítik a két városnegyed határán lévő központi helyet, mindkét irányba hatnak, a Csarnok negyed és a Mágdolna negyed érintkezési pontjait erősítik.

TERVEZETT BEÉPÍTÉS 1:1000



TERVEZETT BEÉPÍTÉS - PROGRAM 1:200

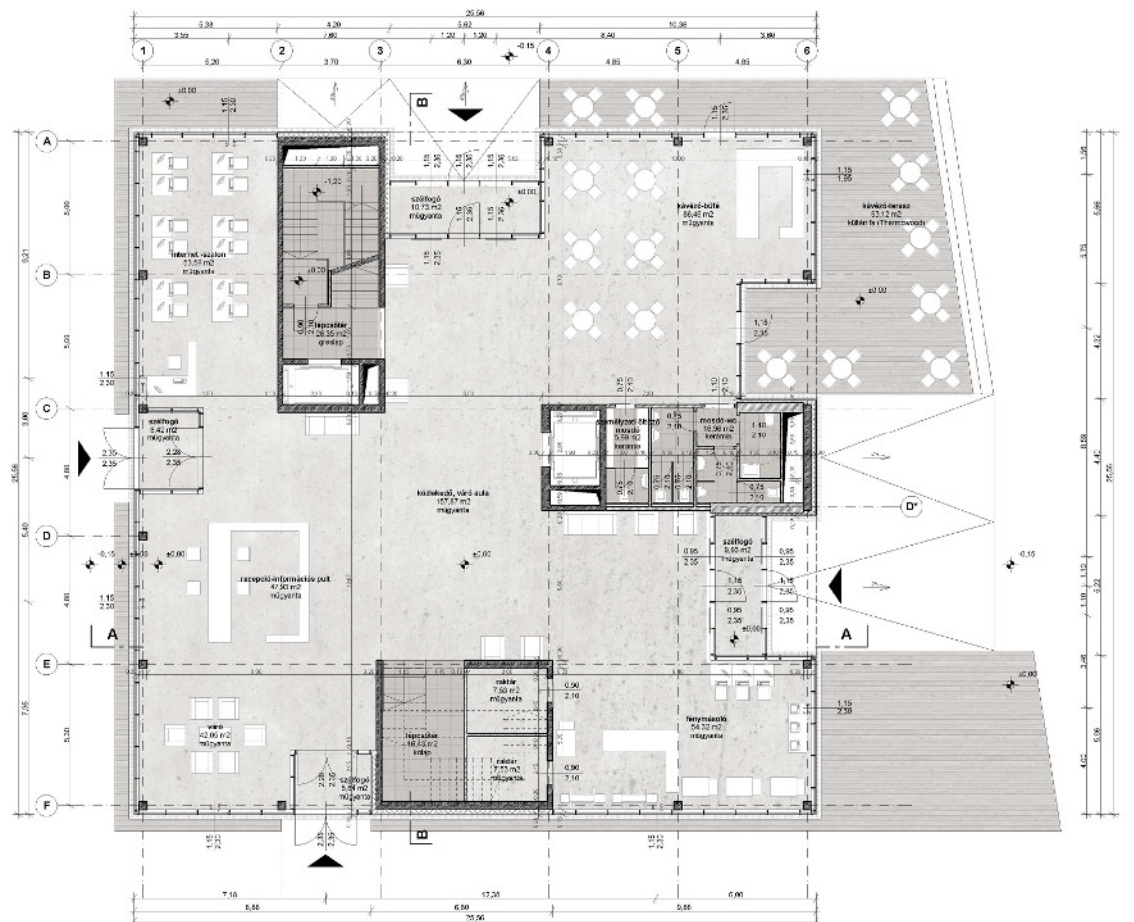




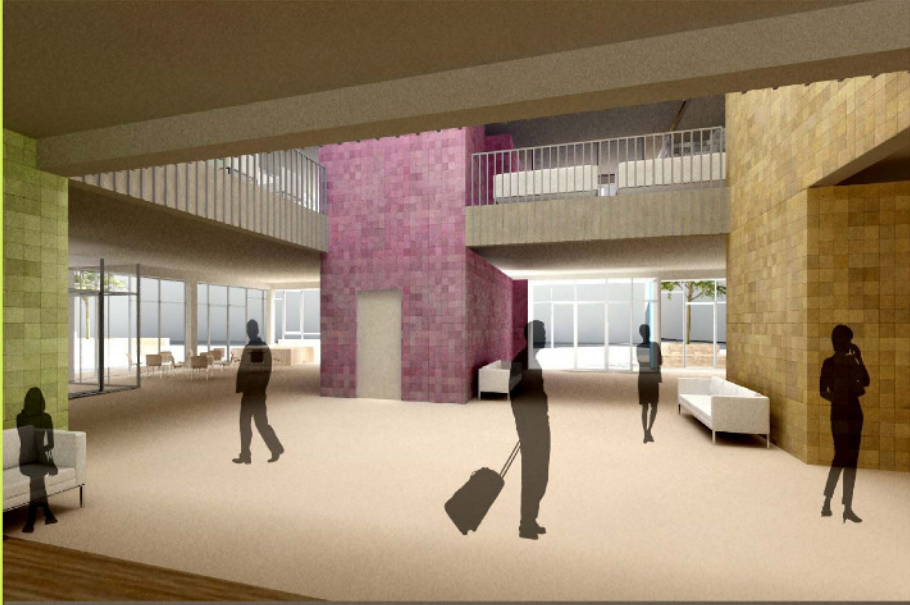
MÁSODIK EMELETI ALAPRAJZ



ELSŐ EMELETI ALAPRAJZ
 BELMAGASSÁG: 3,10



FÖLDSZINTI ALAPRAJZ
 BELMAGASSÁG: 3,30





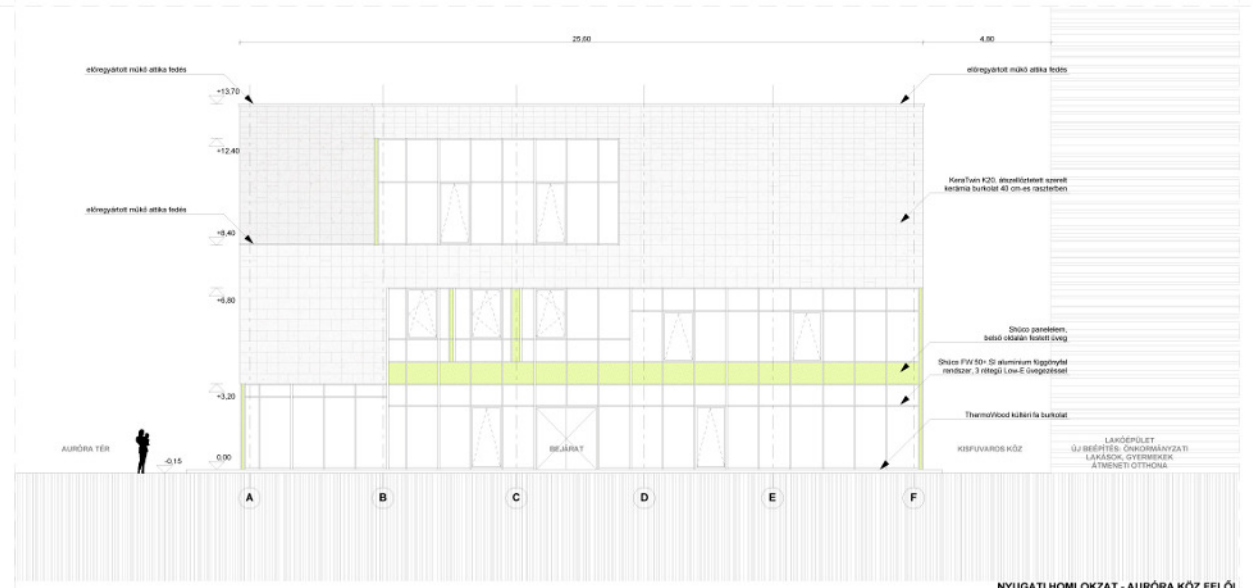
ESZAKI FŐHOMLOKZAT - AURÓRA TÉR FELŐL



KELETI FŐHOMLOKZAT - NAGYFUVAROS UTCA FELŐL



DÉLI HOMLOKZAT - KISFUVAROS KÖZ FELŐL



NYUGATI HOMLOKZAT - AURÓRA KÖZ FELŐL

AURÓRA
 ÚJBEFÉRTÉS SZAKÉRTŐI IRODA
 MOLNÁR JÓZSEF BOTOND
 DIPLOMAMUNKÁK - BME - URBANISZTÁKA TISZ. 2011

06
 HOMLOKZATOK
 M=1:100

