

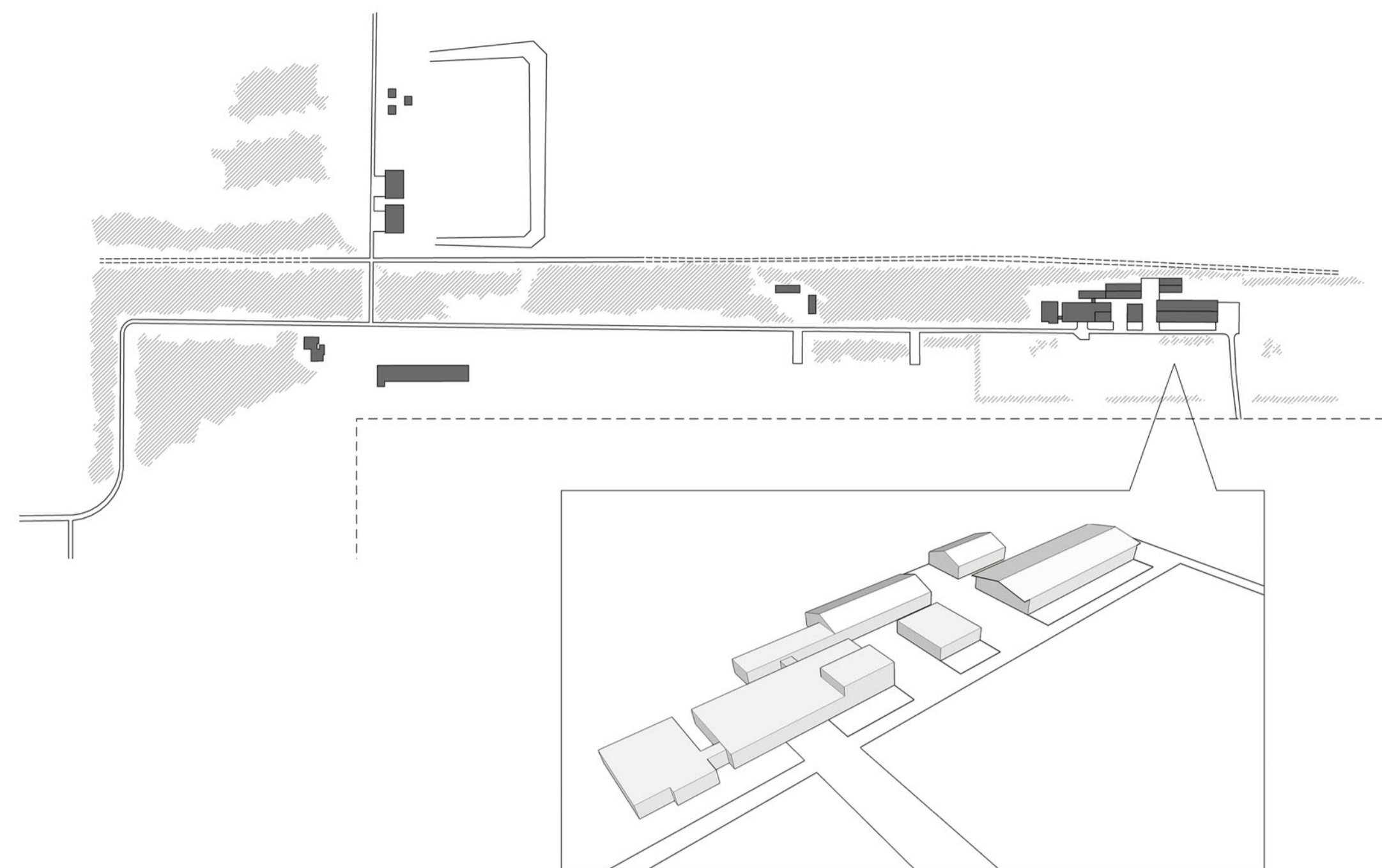
**a repülőtér története**

XIX. sz lovassági gyakorlótér

1915-1945 katonai repülőtér, elsősorban kiképző bázis kiterjedt infrastruktúrával, amely a kifutópálya mentén terjeszkedett fénykorát az 1930-as évektől a II. világháborúig éli, ekkor 500-600 fő, mintegy 150 gép állomásozott itt hangárok, javítóműhelyek, raktárak, legénységi szállások álltak itt, ezek egy kivétellel mind megsemmisültek

1945 után civil repülés folyik tovább, 60-as évek közepéig a belföldi utasforgalmi járatok célállomása a határ és a vasfüggöny közelsége rányomja a bélyegét a reptér életére, fejlesztések nem történnek megalakul a Szombahelyi Repülőklub, 80-as évekig vitorlázógép javítás, gyártás folyik

közelmúlt a repülőélet hobbi, sport szintjén zajlik tovább, évente egy-egy repülőnap során telik meg étellel a hely



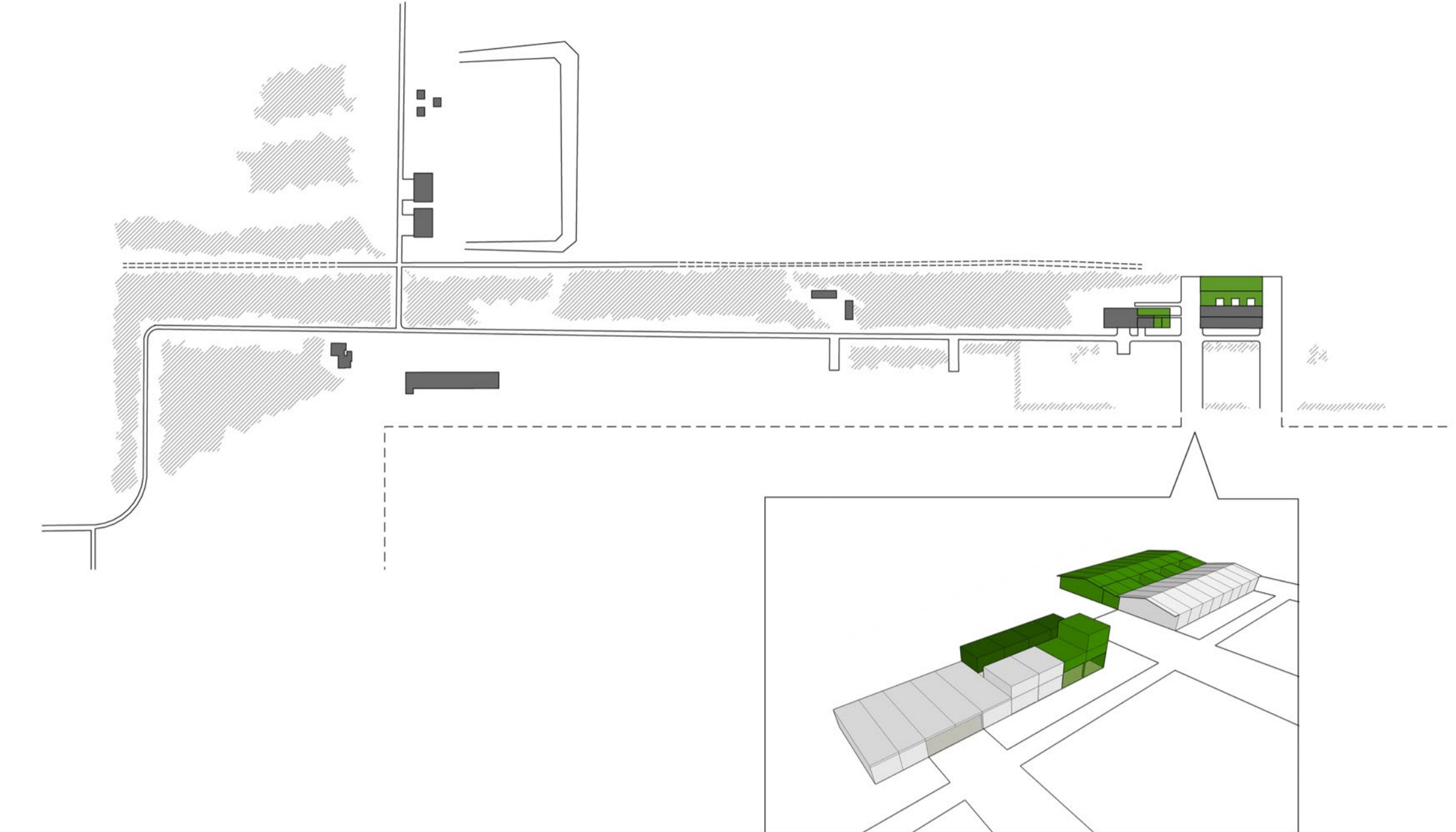
**a repülőtér ma**

adatok nem nyilvános repülőtér; leszállópálya: 1150 x 40 m (2000 x 300 m) fűves; teherbírás: 10t; csak nappali repülés tulajdonos: Szombathely, Söpte, Gencsapáti, Szombathelyi Repülőklub; üzemeltető: Szombathelyi Repülőklub

állapot a repülőtér most nehezen megközelíthető, távol fekszik a belvárostól és a bekötőutak rossz állapotban vannak „rendetlenség” jellemző - műhelyek, raktárak egy része kihasználatlan, gazdátlan, az egykori klubépület most üresen áll

„kishangár” 1940-ben épült vasbeton pillérvázás épület, egykoron egy szerelőhangár raktára volt, most vitorlázógépek tárolására használják

hangár acél keretvázás épület két térfele osztva, egyik fele magánkézben, másik a repülőklub tulajdona



**jövőkép**

meglévő problémák épületek nagy része kihasználatlan, leromlott, közösségi-szociális létesítmények hiányoznak, a repülőtér nehezen megközelíthető, a közelmúltig meglévő rendezvények elhaltak

probléma okai a repülőklub önerőből nem tud fejleszteni, csak a mostani épületek minimális karbantartására jut pénz

fejlesztés lehetősége hazai jól működő hobbirepülőterek mintájára - rendezvények: repülőnapok, repülőtáborok

fejlesztés motivációja a repülés helyi hagyományából, a helyszín előnyös határközeli fekvésből adódóan

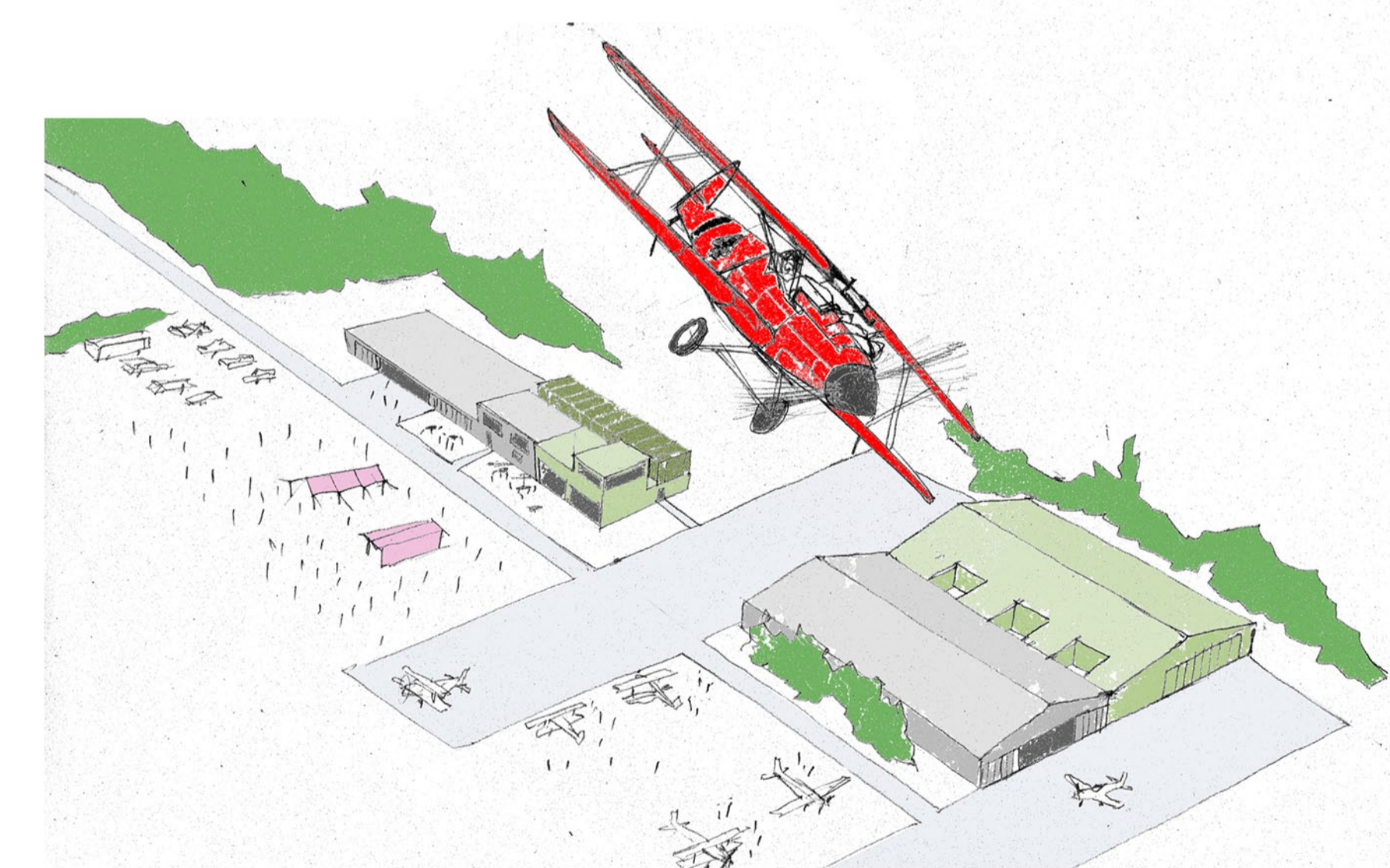
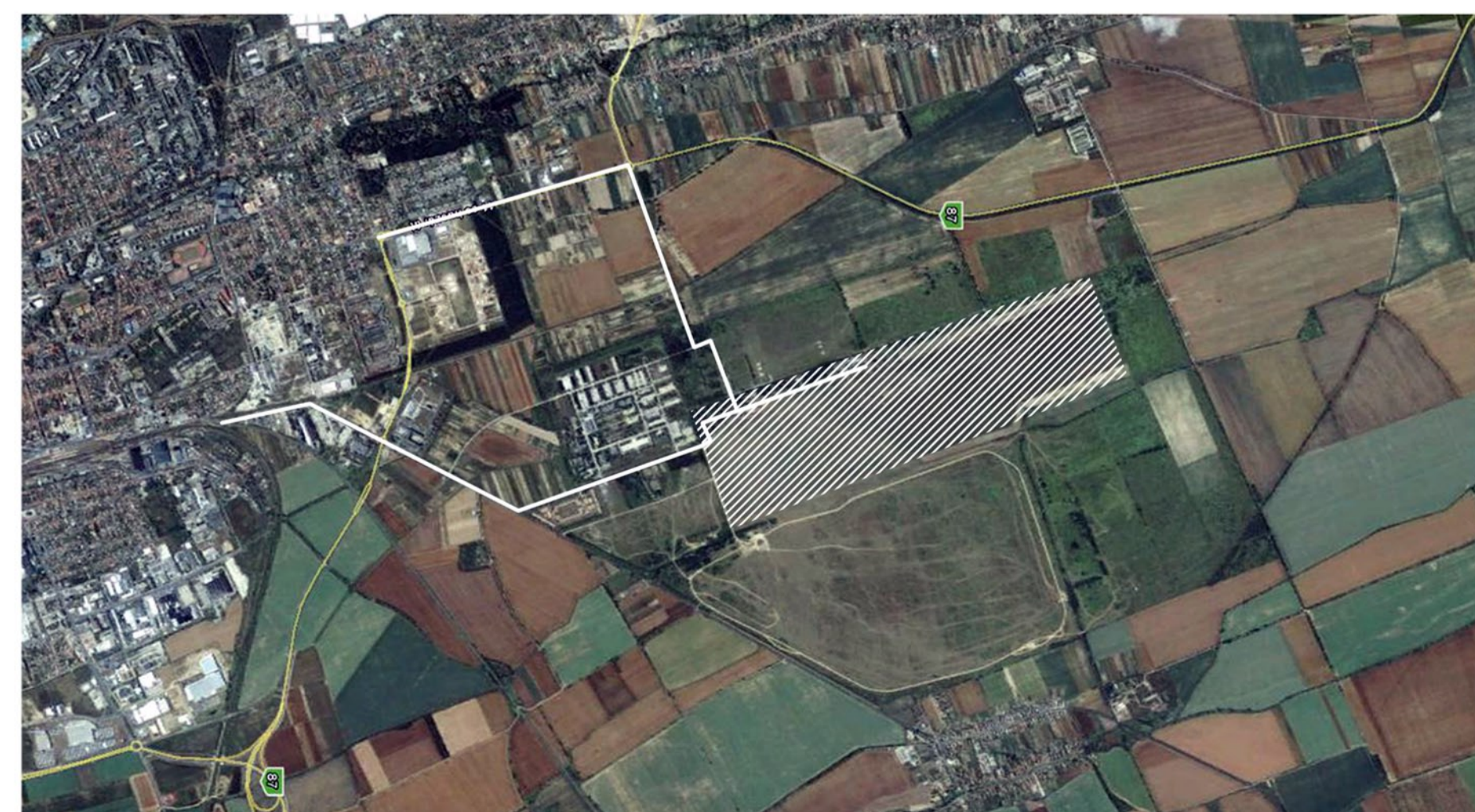
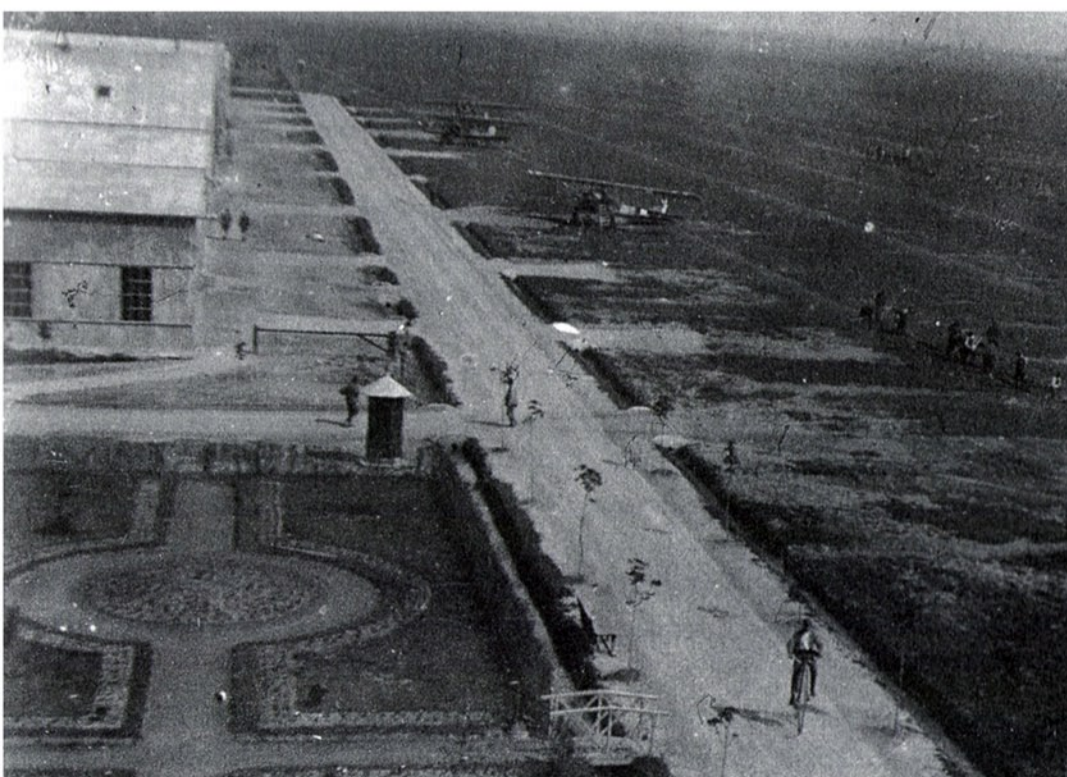
1. repülőklub mint közösség működése 2. a sportrepülés laikusokkal való megismertetése

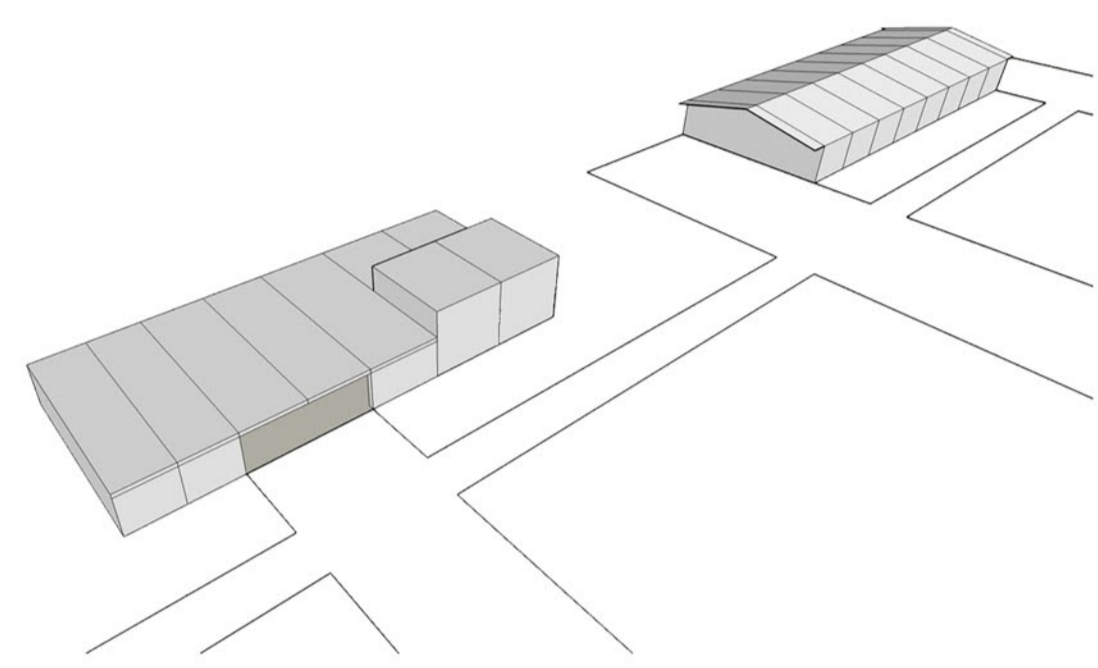
A repülőtér profiljai oldtimer repülőnapok meghívott külföldi veteránrepülő-klubok

repülőtáborok ismerkedés a repüléssel, főleg fiataloknak

rendezvények célközönség: fiatalok, családok

repülőklub repülőtér üzemeltetése, rendezvények lebonyolítása, állandó szolgáltatások

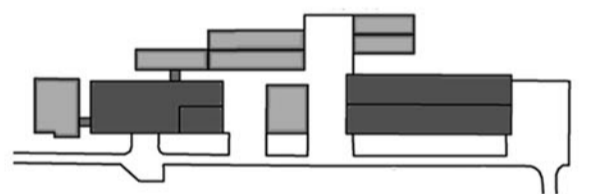




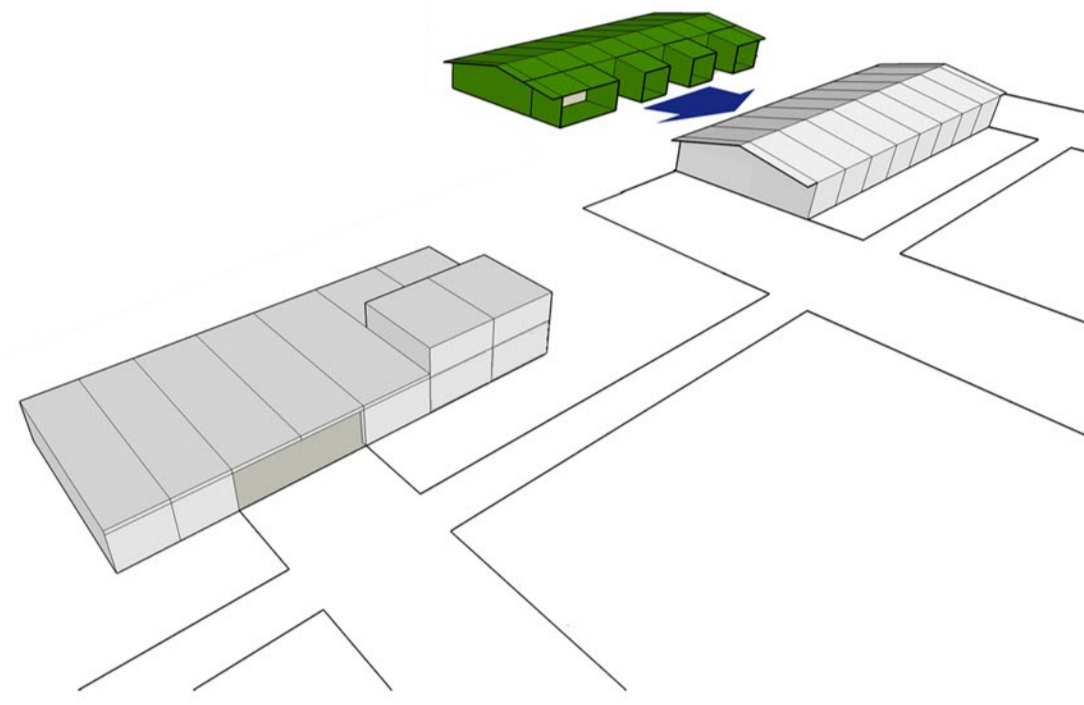
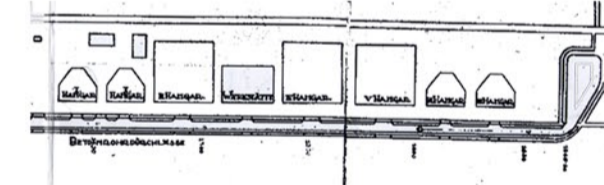
1 rendteremtés

kihasználatlan épületek elbontása  
kishangár, hangár megtartása

meglévő spontán nőtt  
beépítés rendezése



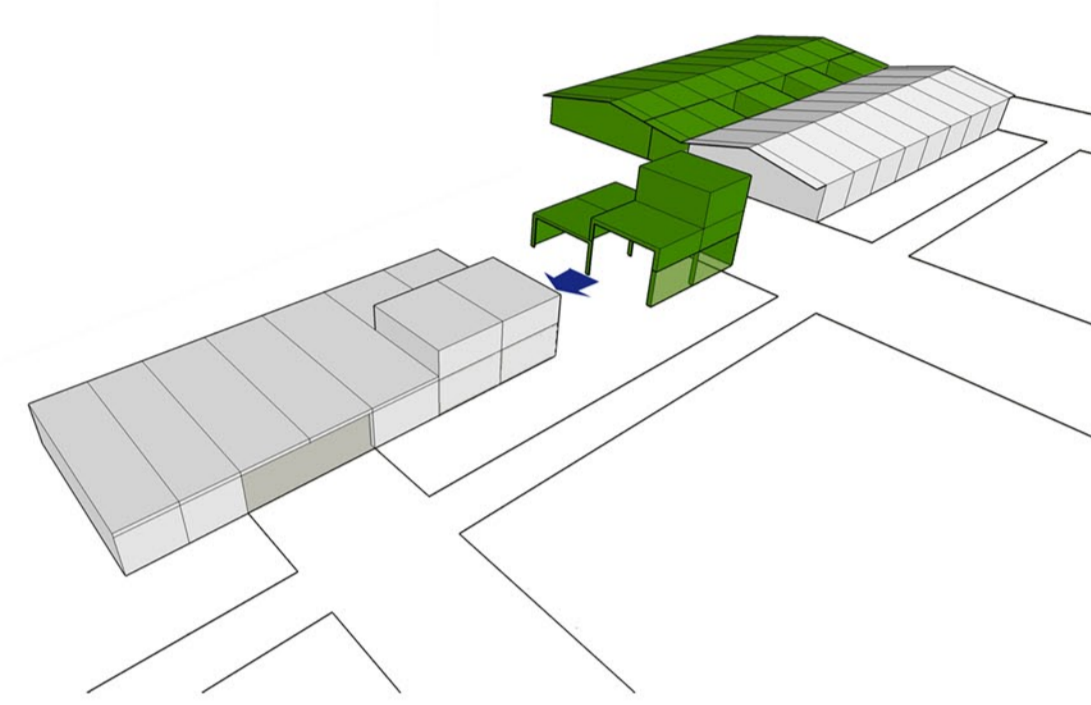
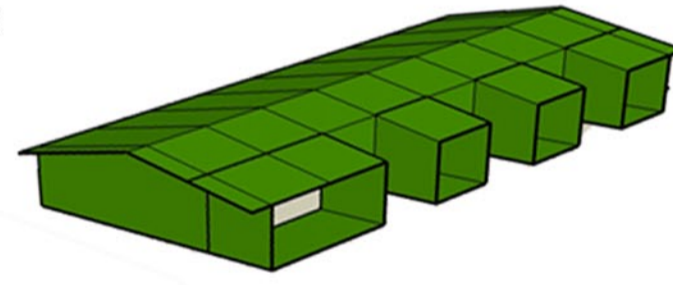
a múltbéli lineáris rend  
visszaidézése



2 hangár bővítése

**hangár bővítése**  
meglévő acélsarnok  
új szárnyal bővül

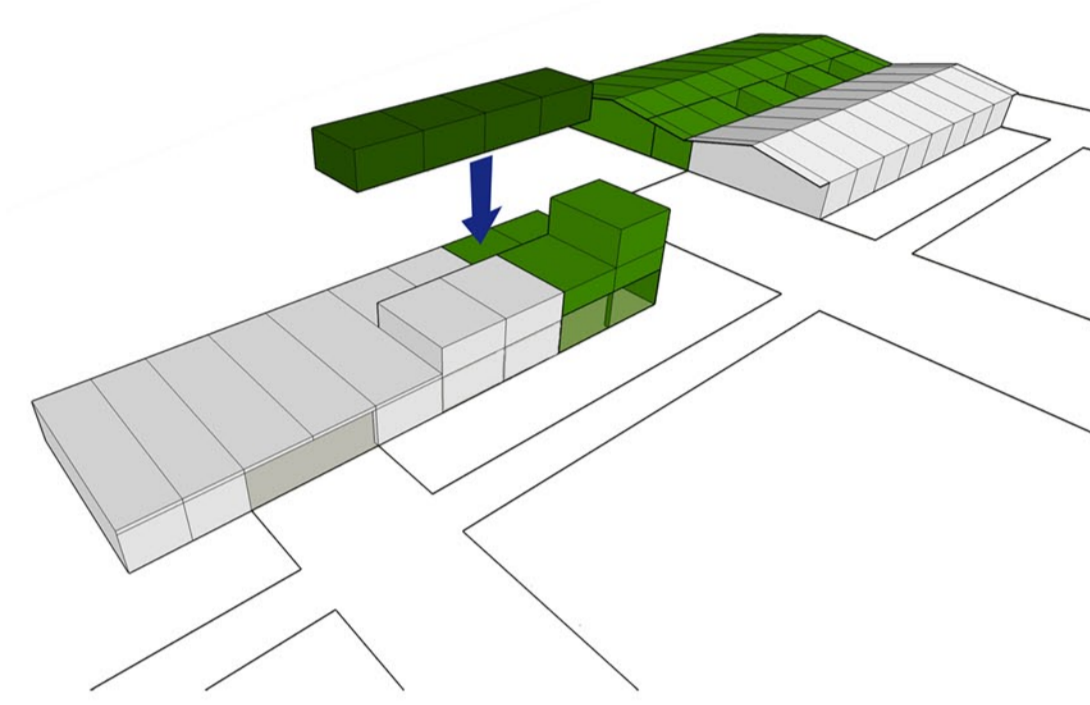
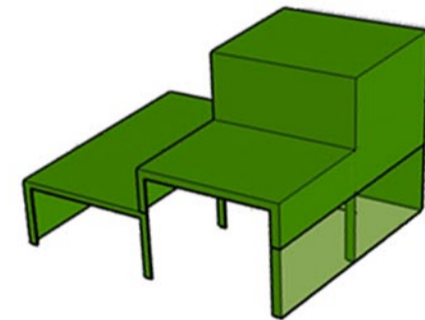
új hangár  
műhelyek, garázs



3 kishangár bővítése

**kishangár bővítése**  
meglévő vasbeton váz  
továbbcsorolása

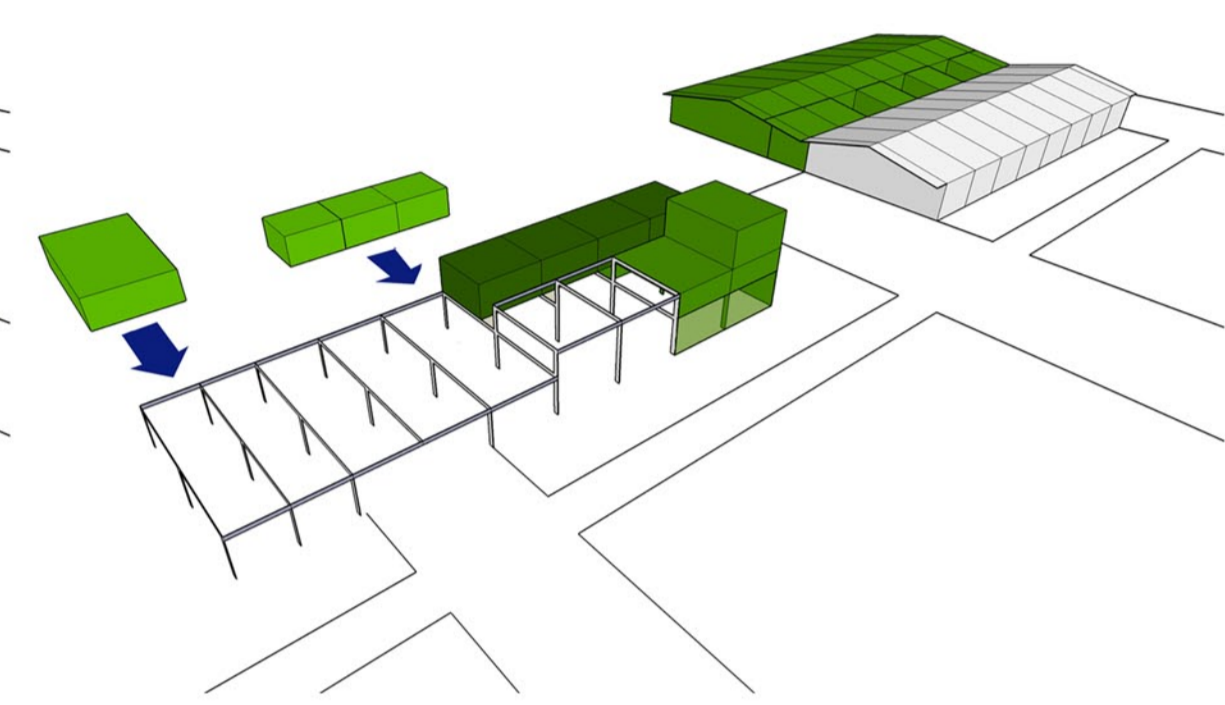
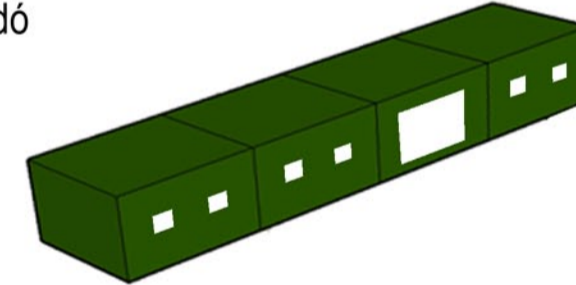
klubhelyiség  
irányítótorony  
adminisztráció  
öltözők



4 „barakk”  
bővítés könnyű szerkezetekkel

emeleti **szállás**  
a vasbeton vázra támaszkodó  
acélvázás „doboz”

szállás 12 fő részére  
zuhany , mosdó



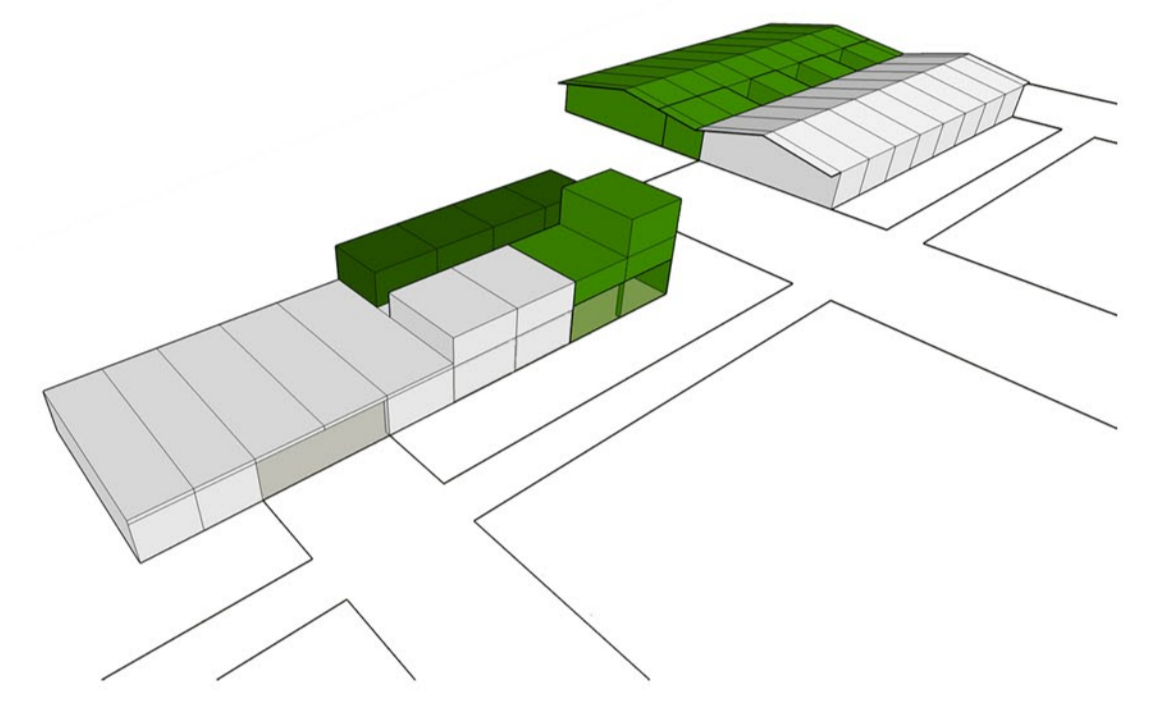
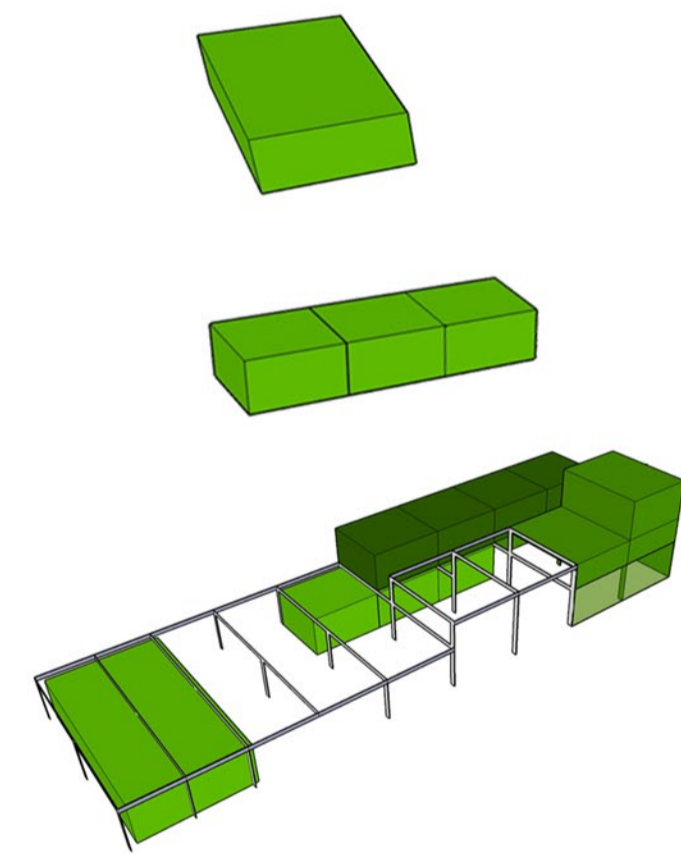
5 kishangár terének hasznosítása  
a tér differenciálása könnyű szerkezetek beépítésével

**előadó**  
**kiállítótér**

**kiszolgáló blokk**  
mosdó  
konyha  
raktár

**bemutatóhangár**  
szemléltető oktatás  
műhely

**előtér/étkező**

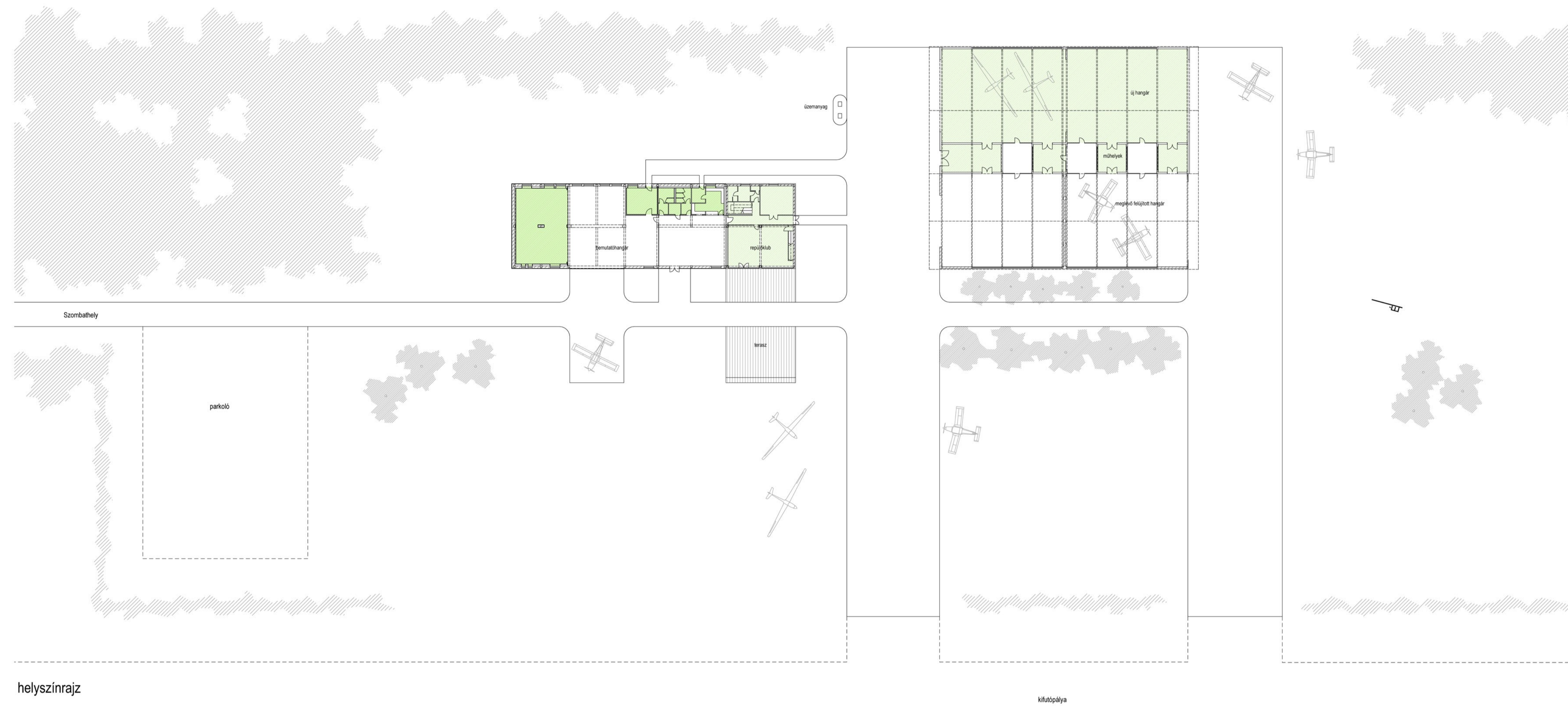


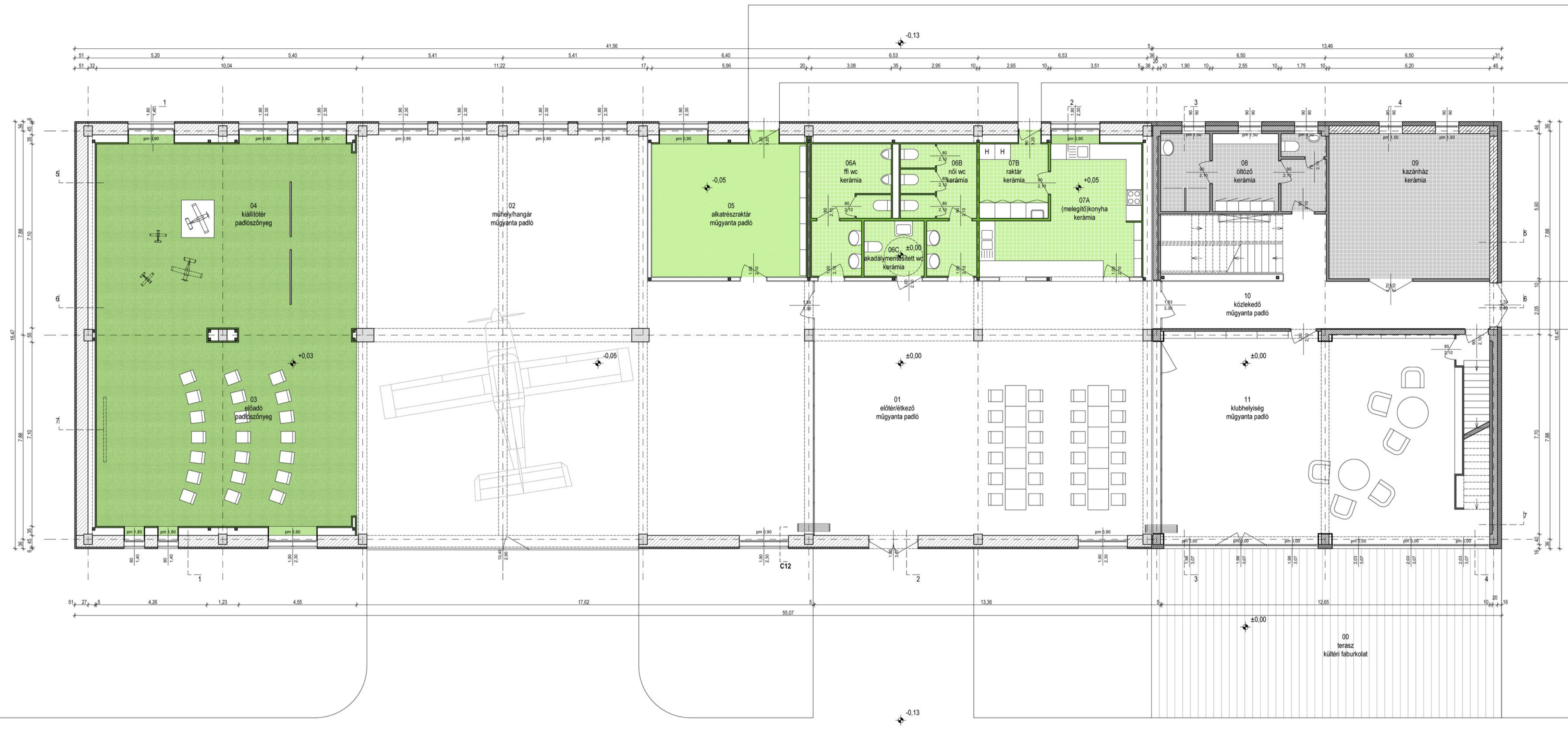
6 a kialakult beépítés

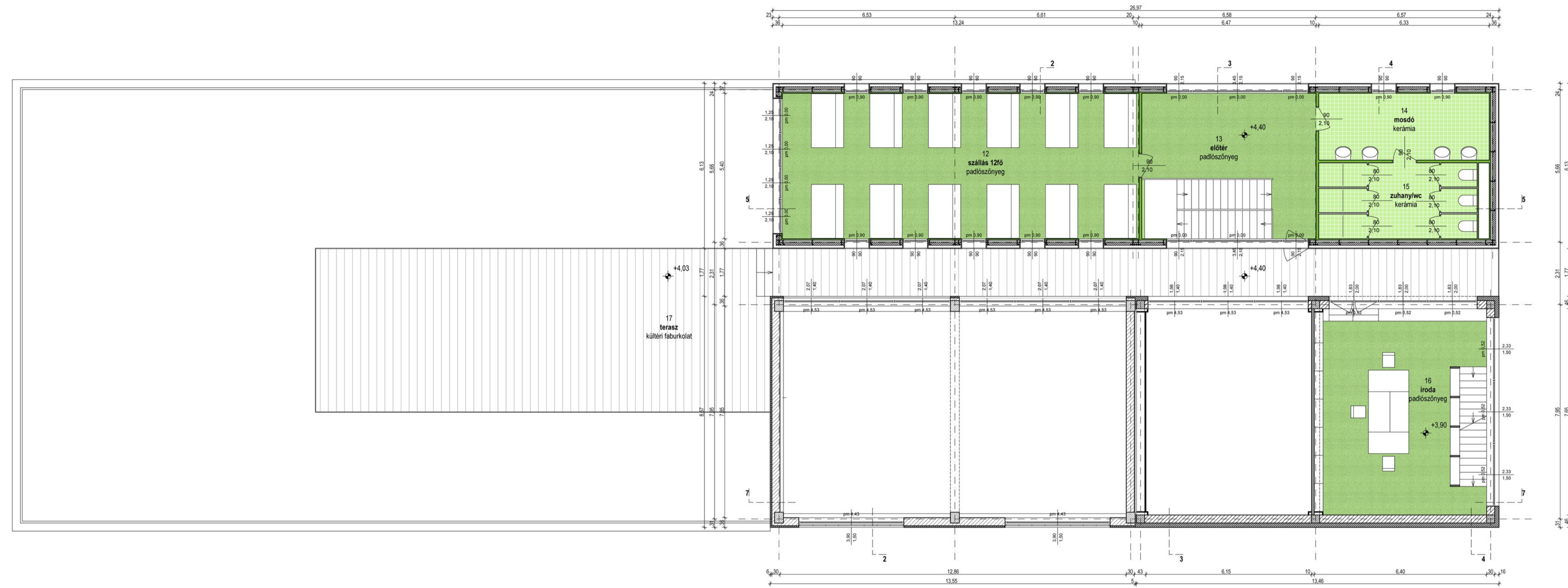
alkalmazkodik a helyi repülőélet léptékéhez  
meglévő épületek hasznosítása  
meglévő épületszerkezeti rendszerek részbeni folytatása

repülőtér helyi hagyományainak felidézése, őrzése  
új funkciók: repülőtábor / oktatás, oldtimer repülőnapok  
bővítés módja: ésszerűsége törekszik

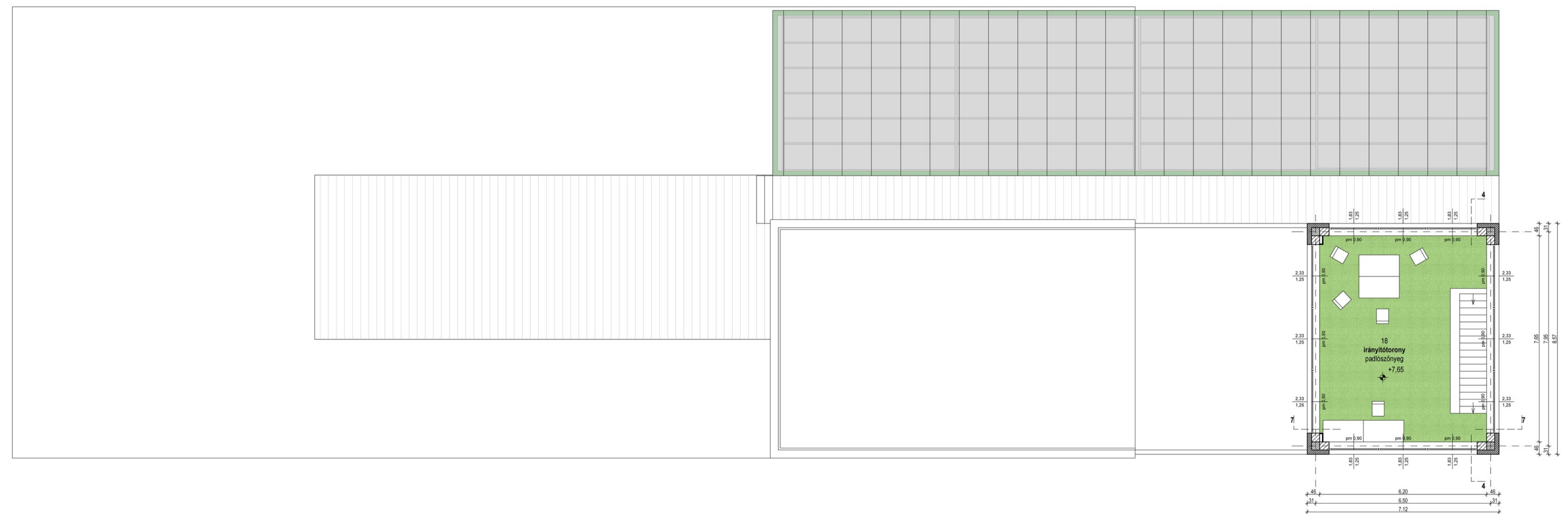
magában hordozza a továbbépítés lehetőségét



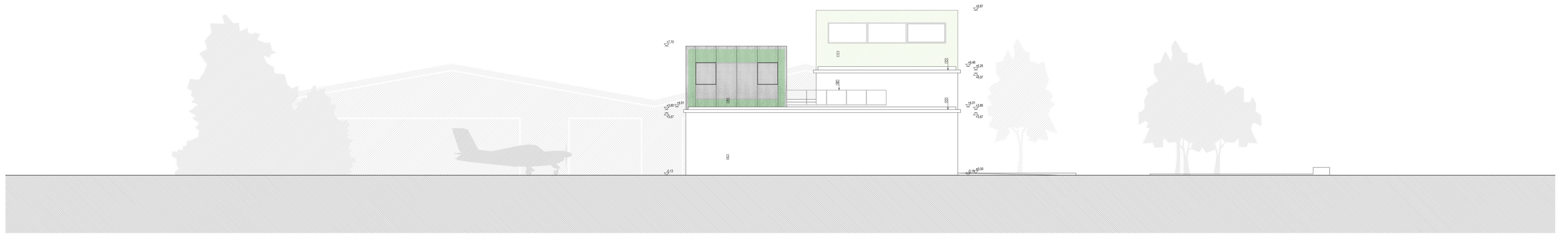




1. emeleti alaprajz



2. emeleti alaprajz

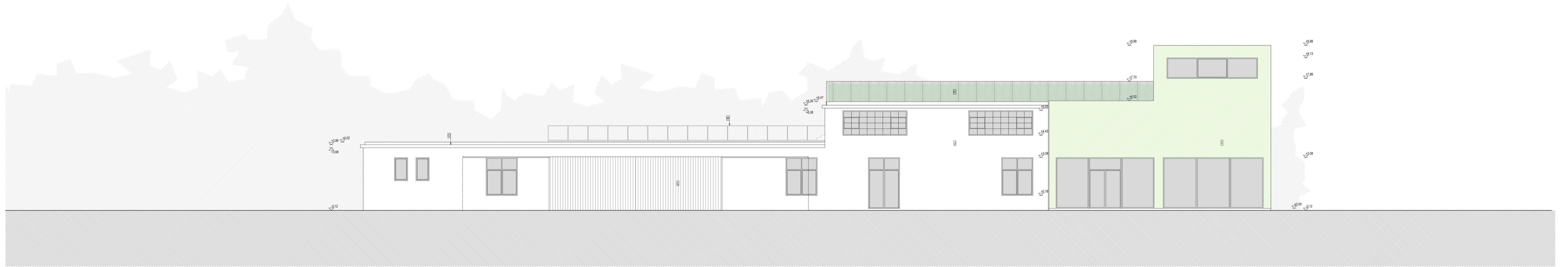


déli homlokzat m1:100

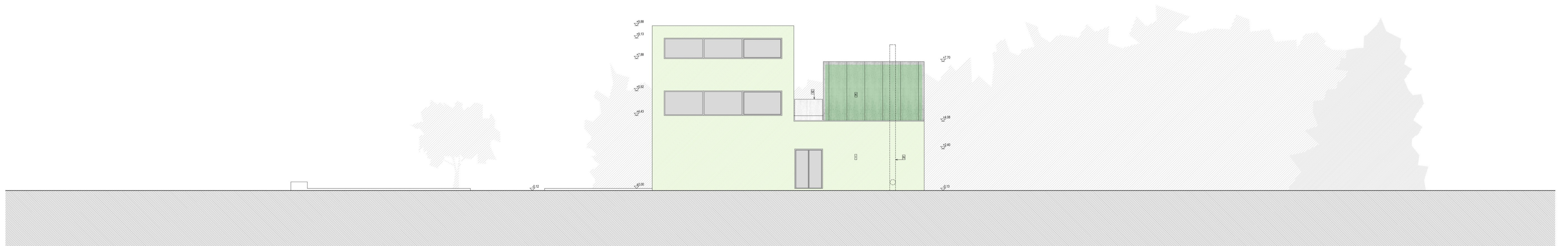


nyugati homlokzat m1:100

- ☐ színezett vakolat
- ☐ fehér felújító vakolat
- ☐ üvegtámas polikarbonát burkolat (opál)
- ☐ acél kitértegy, hőszigetelt trapézlemez tologató (hangirajtó)
- ☐ szellem merevített üvegtámas polikarbonát korlát
- ☐ rozsdamentes acél hőszigetelt fűtővezeték
- ☐ alumínium lemez parkányfedés

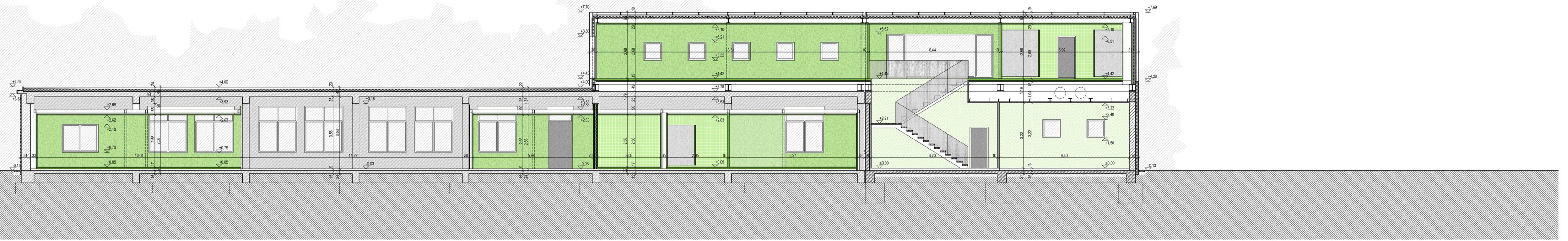


keleti homlokzat (kifutópálya felől) m1:100



északi homlokzat m1:100

- színezett vakolat
- fehér festett vakolat
- megvastagított betonfal (szál)
- acél létréteg, hőszigetelt trapézlemez bitóval (hangkötés)
- szelvényezett üvegtüskés polikarbonát keret
- rozsdamentes acél hőszigetelt falgázközmény
- alumínium keretű páncélylemez

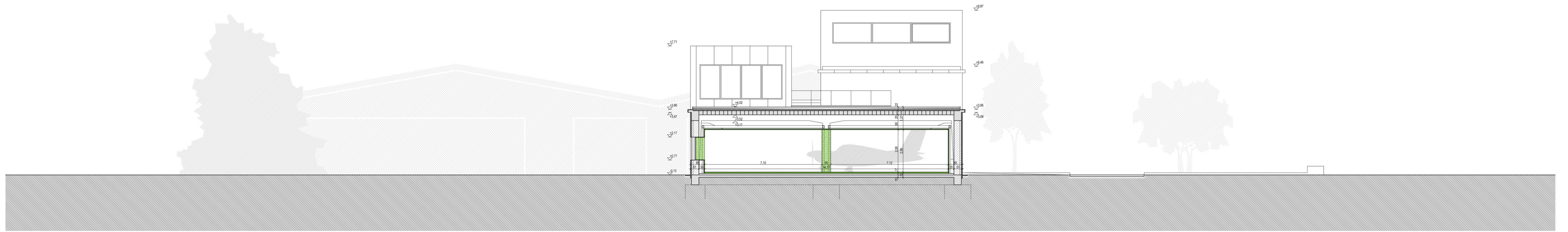


5-5 metszet m1:100

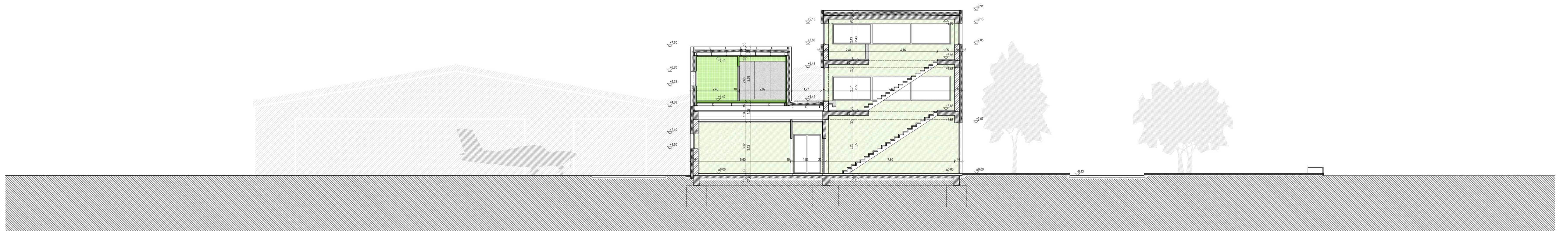


6-6 metszet m1:100





1-1 metszet m1:100



4-4 metszet m1:100

