

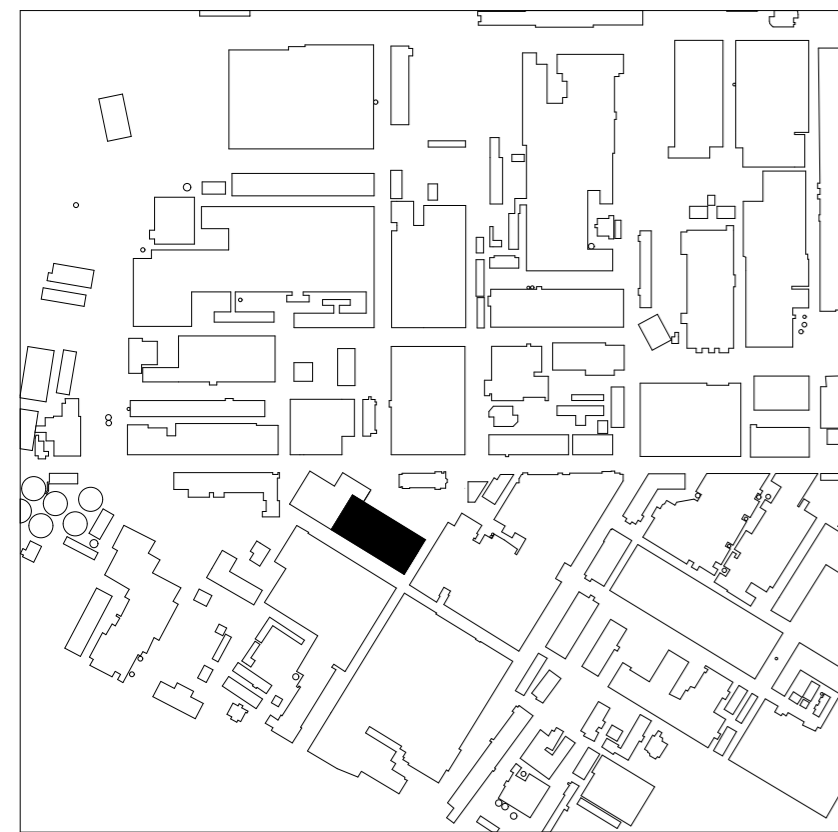
**Ön is hallotta?**

**Megnyitott!**

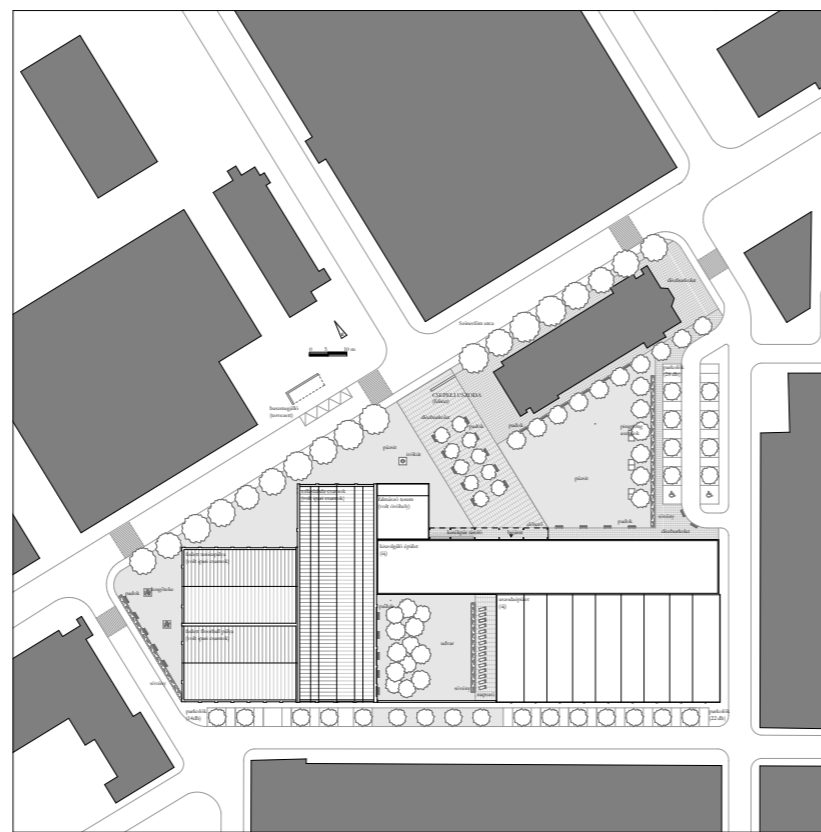
**A CSEPELI USZODA**  
**és sportközpont**



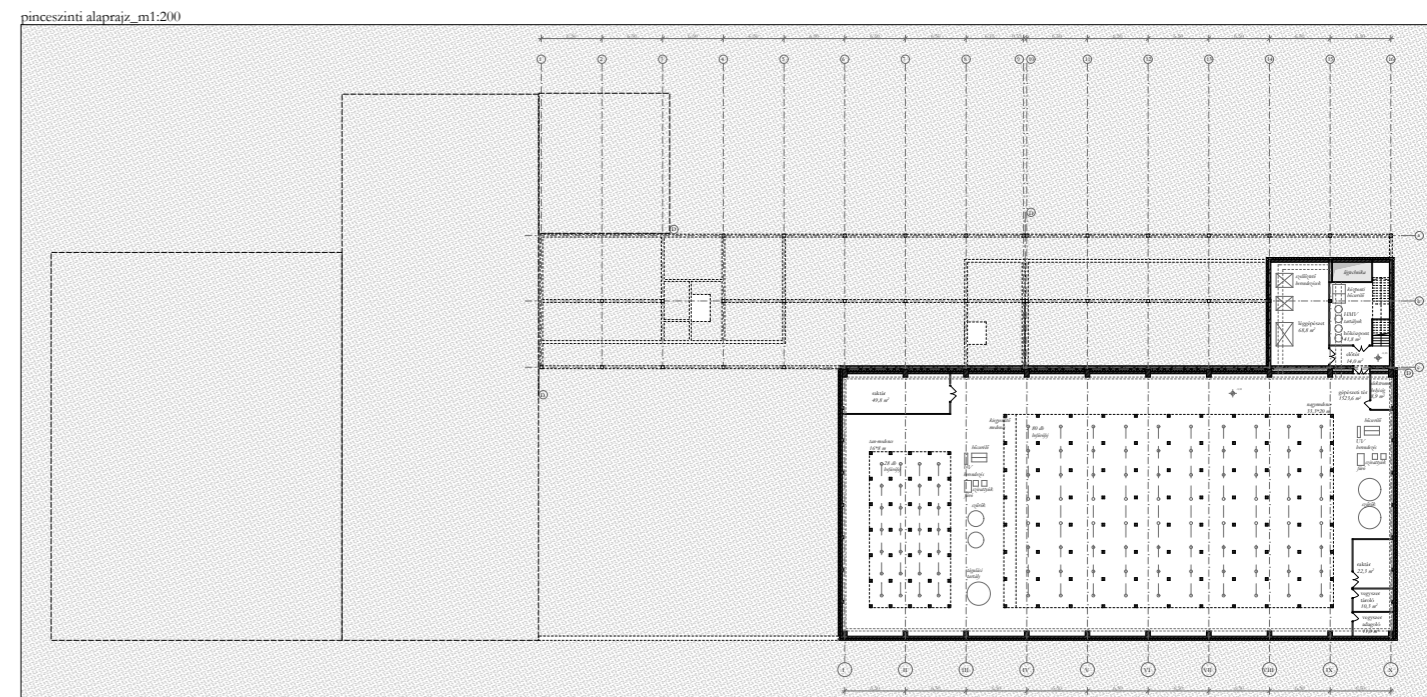
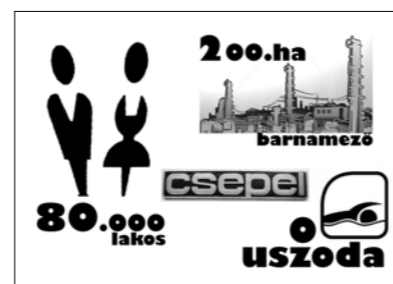
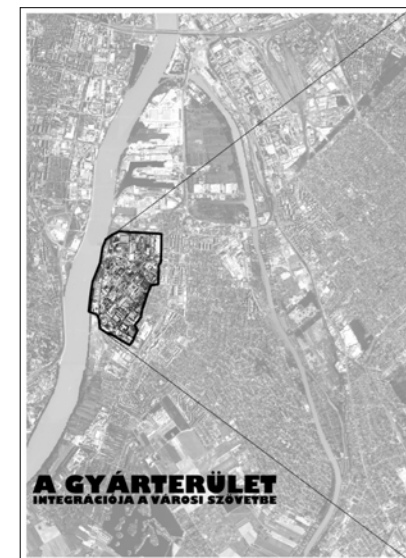
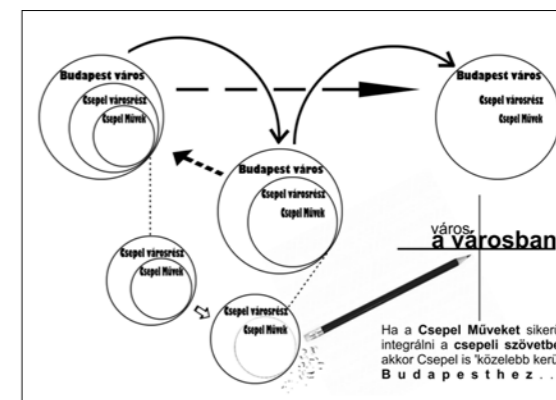
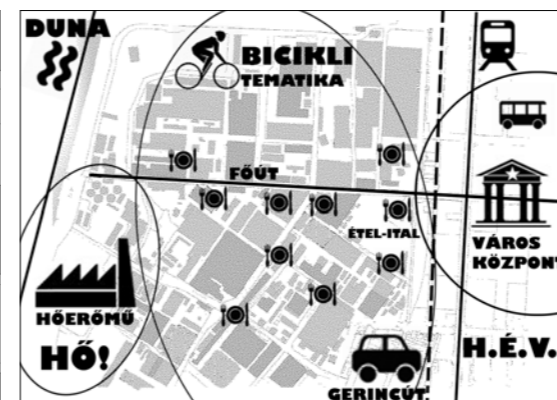
**cím:**  
**Csepel, Színesfém utca**  
**(a Gyár területén)**

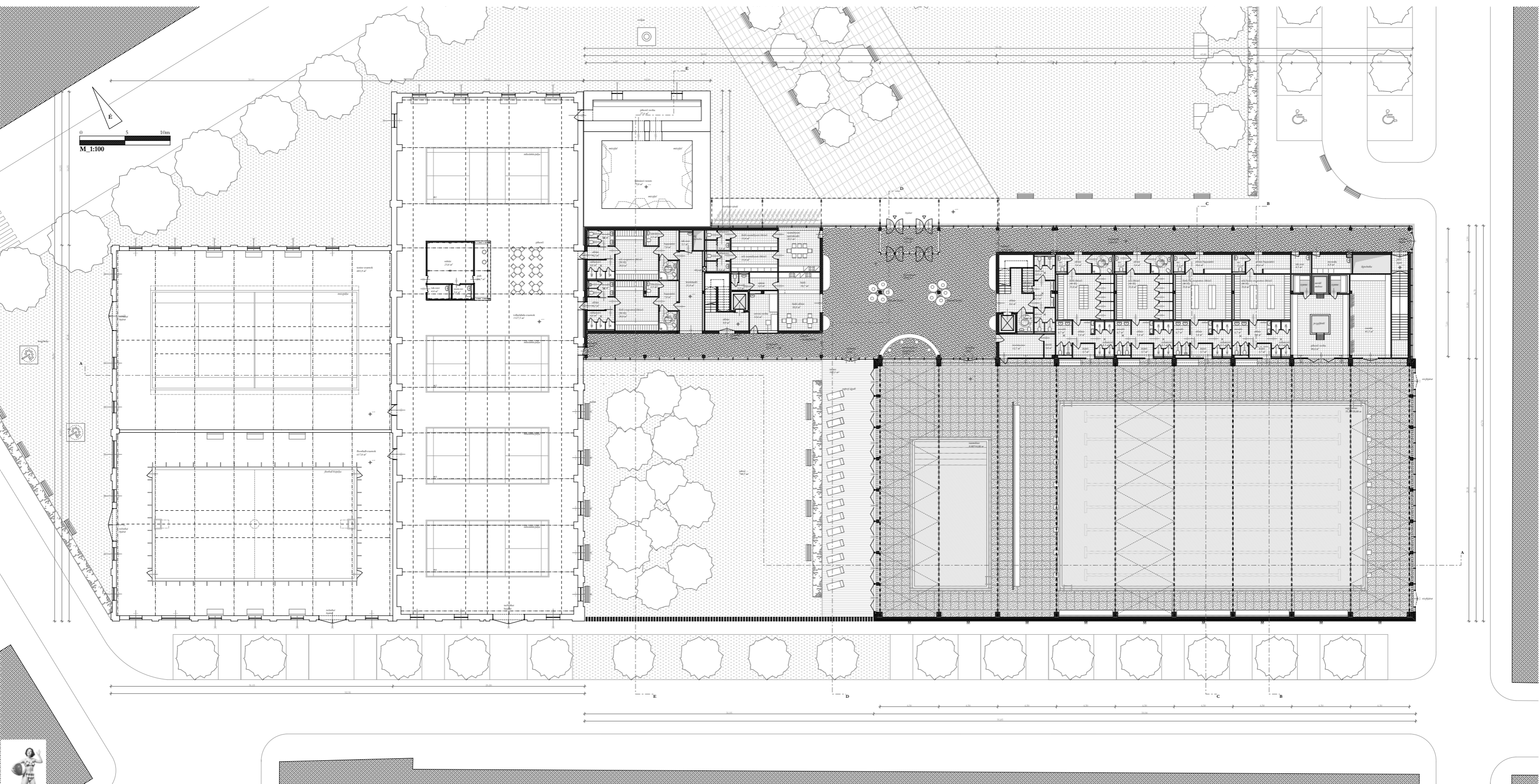


helyszínrajz\_m1:2000

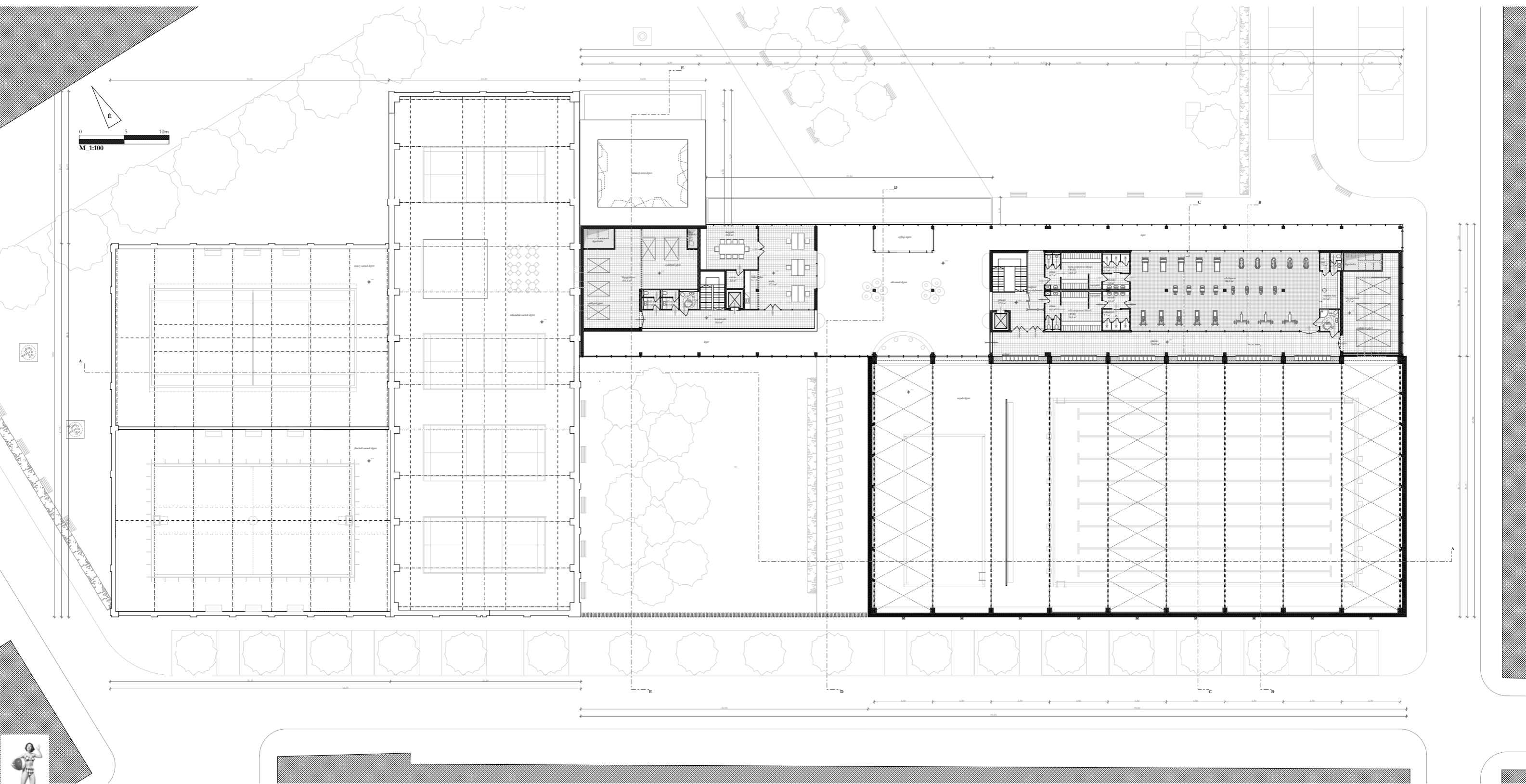


helyszínrajz\_m1:500

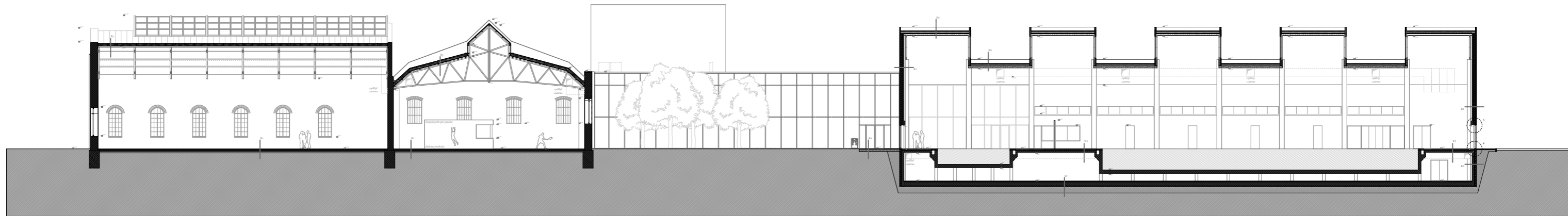




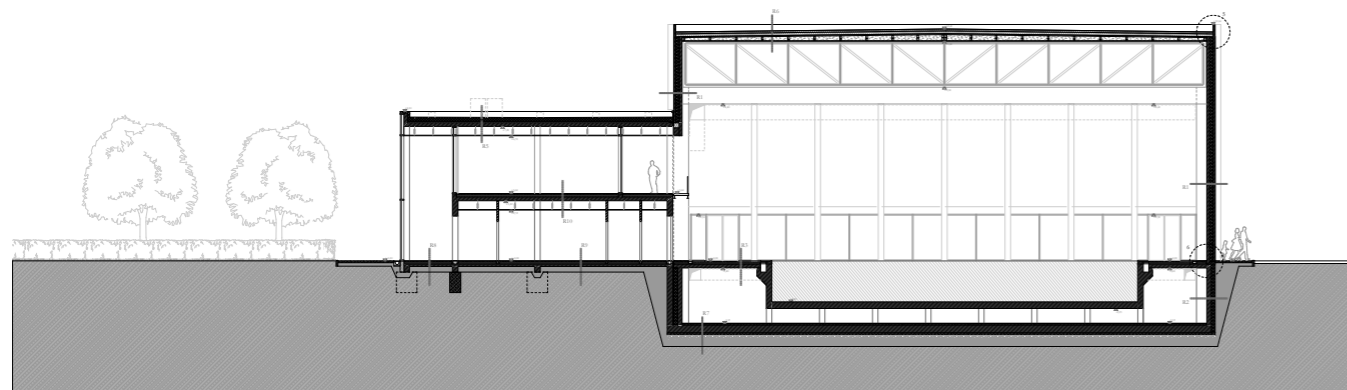




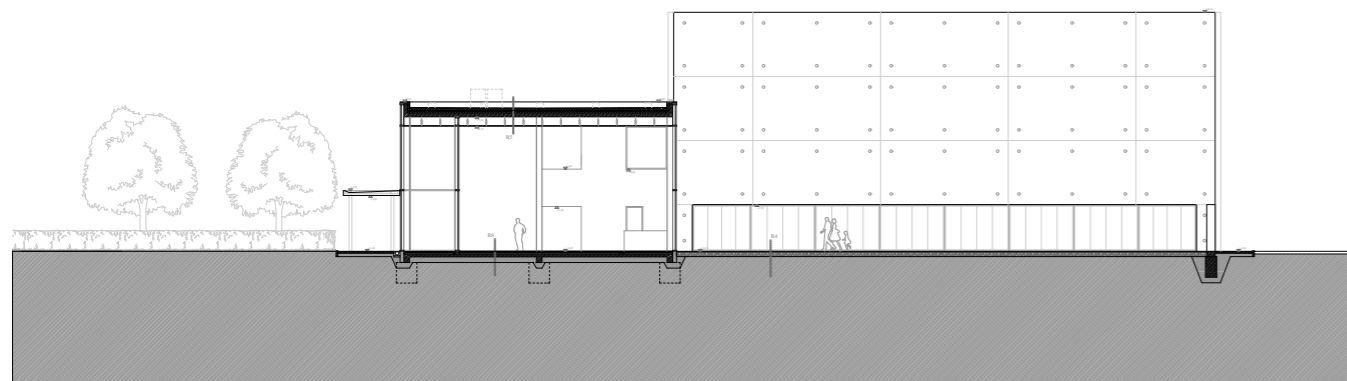




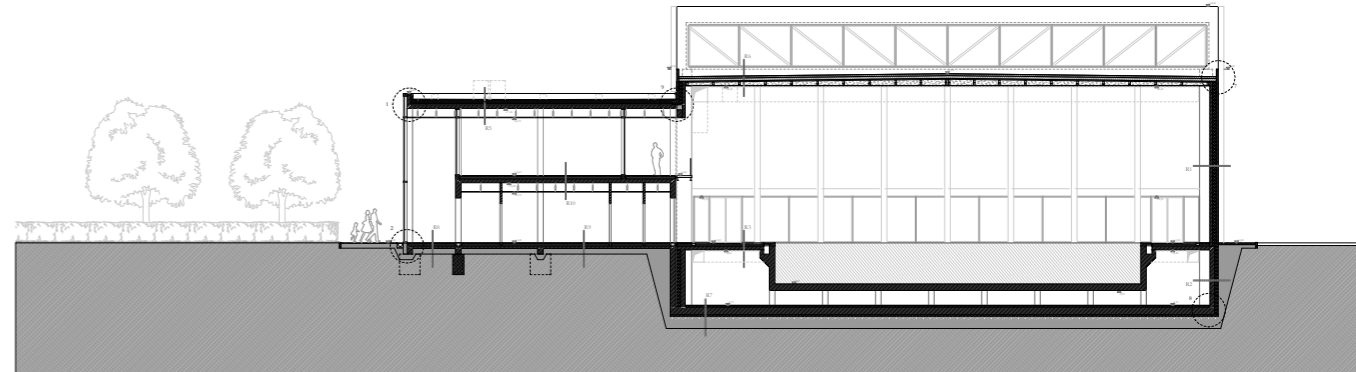
A-A: hosszmetset a teljes komplexumon át



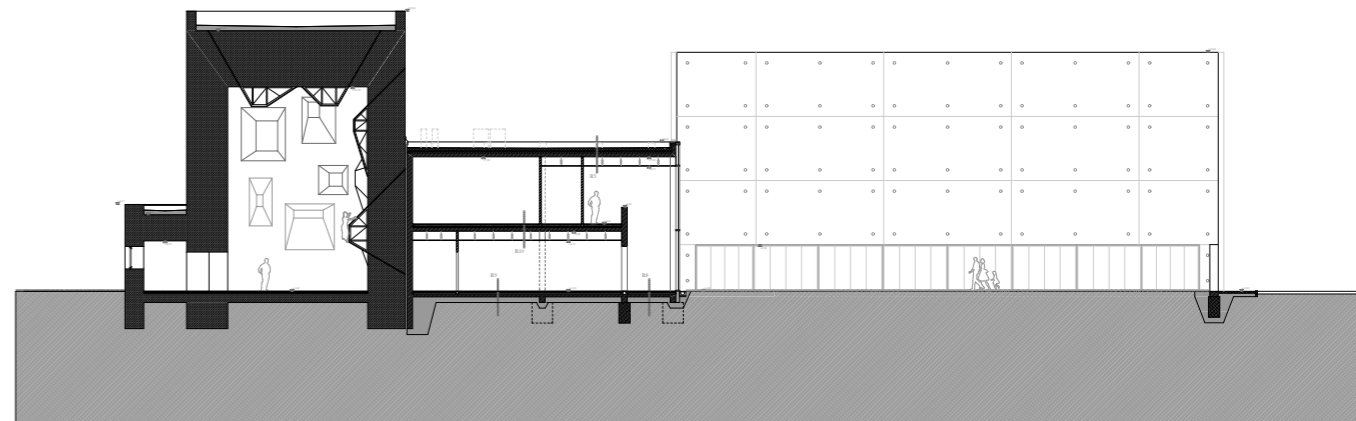
B-B: keresztmetset az uszodán át (felső födémmezőben)



D-D: keresztmetset az előcsarnokon át



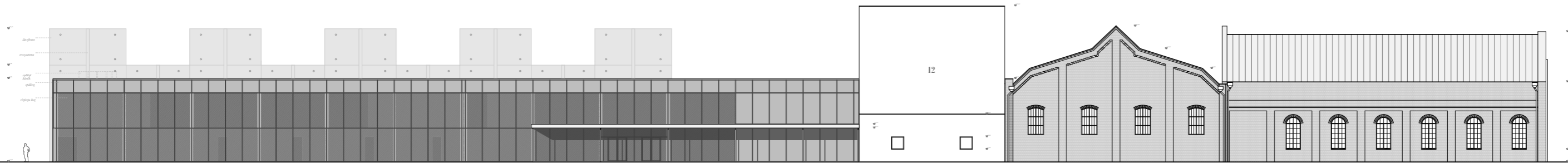
C-C: keresztmetset az uszodán át (alsó födémmezőben)



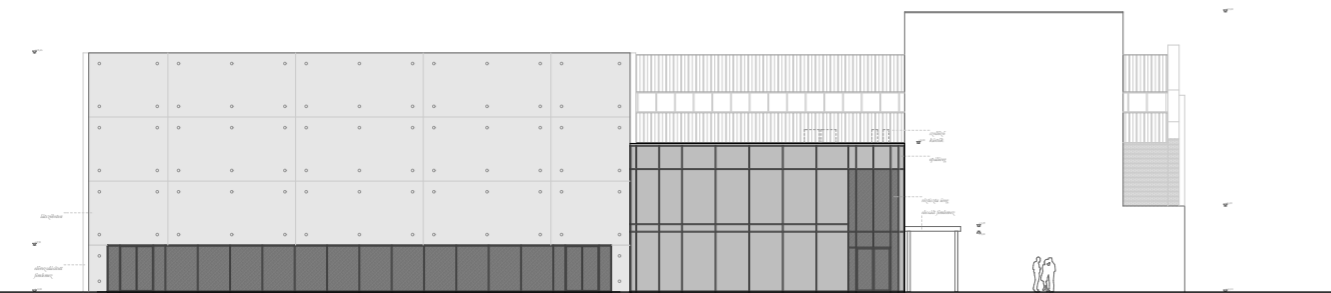
E-E: keresztmetset a falmászótermen át

**ALTALANOS RÉTEGEK**

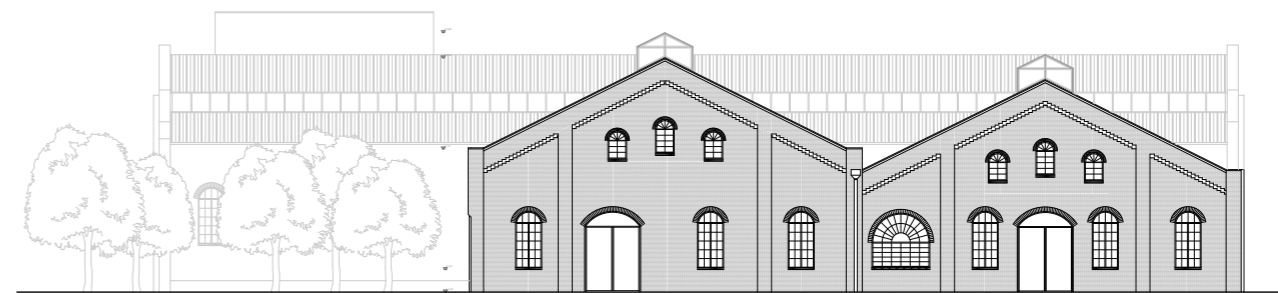
- Padi rétegrésd a kiszolgáló épület előcsarnokában (R1)**  
 15 mm vastag Terazzo burkolat  
 5cm faemmacsázás öntvényi esztrich fölőbven  
 1 réteg technológiai szegély  
 7cm págécsis expandált formahabosított polisztirolhab hőszigetelés  
 5cm Rockwool-Mulhock kőszálú hőszigetelő hőszigetelés  
 12cm vasalt alap  
 15cm kavics  
 Földfóhéty  
 Termett talaj
- Padi rétegrésd a kiszolgáló épület előcsarnokában (R2)**  
 12 mm vastag esztrichemelés, laposított greslap burkolat, vízszeti ragasztóval ragasztva  
 Kent, elasztomer, polimerrel módosított vízszigetelés (több rétegben felbontva)  
 5cm faemmacsázás öntvényi esztrich fölőbven  
 1 réteg technológiai szegély  
 7cm págécsis expandált formahabosított polisztirolhab hőszigetelés  
 5cm Rockwool-Mulhock kőszálú hőszigetelő hőszigetelés  
 12cm vasalt alap  
 15cm kavics  
 Földfóhéty  
 Termett talaj
- Padi rétegrésd az uszodapülétben (R3)**  
 12 mm vastag esztrichemelés, laposított greslap burkolat, vízszeti ragasztóval ragasztva  
 Kent, elasztomer, polimerrel módosított vízszigetelés (több rétegben felbontva)  
 5cm faemmacsázás öntvényi esztrich fölőbven  
 1 réteg technológiai szegély  
 7cm págécsis expandált formahabosított polisztirolhab hőszigetelés  
 5cm Rockwool-Mulhock kőszálú hőszigetelő hőszigetelés  
 20cm mozdító vaston fókém  
 (pvc)  
 Földfóhéty
- Zöldföldem előcsarnok és kiszolgáló épületben (R4)**  
 1 réteg PROTAN műanyag vízszigetelés, víkumuszóval rögzítéssel  
 Váltó vastag esztrich PS hőszigetelés, köztében náva, alsó réte vízszetes a föld el fejtőben, dűlkészéssel rögzítve  
 15 cm vlg. esztrich PS hőszigetelés, köztében náva, mindkét ré vízszetes; dűlkészéssel rögzítve  
 1 réteg pírátó műanyag fólia  
 20 cm mozdító vaston síkeme fókém  
 50 cm álmányozási tér (álmányozás)
- Közföldem előcsarnok és kiszolgáló épületben (R5)**  
 12 mm vastag esztrichemelés, laposított greslap burkolat, vízszeti ragasztóval ragasztva  
 5cm faemmacsázás öntvényi esztrich fölőbven  
 1 réteg technológiai szegély  
 7cm págécsis expandált formahabosított polisztirolhab hőszigetelés  
 5cm Rockwool-Mulhock kőszálú hőszigetelő hőszigetelés  
 20 cm vlg. mozdító vaston síkeme fókém  
 50 cm álmányozási tér (álmányozás)
- Uszodapülét esztrich rétegrésd (R6)**  
 1 réteg PROTAN műanyag vízszigetelés, víkumuszóval rögzítéssel  
 Összesen 30 cm vastag szálú hőszigetelés, mechanikai rögzítéssel  
 1 réteg pírátó fólia  
 5 cm magassági rugóelem  
 15 cm magassági acél „J” szekemcsék  
 Acél esztrich
- Uszodapülét földszeti falának rétegrésd (R7)**  
 Maghőszigetelés vaston fal  
 15 cm belső elválasztó mozdító vaston réteg, a belső oldal műanyagpáncsallal vízszigetelő réteg (földfóhéty)  
 20 cm hőszigetelő réteg  
 10 cm külső mozdító vaston réteg (földfóhéty)
- Uszodapülét falazati falának rétegrésd (R8)**  
 25 cm mozdító vaston profil  
 Sávot, esztriches réteget ellen szegélyes (több rétegben felbontva)  
 20 cm PS „álmányozási” hőszigetelés, pontonként a fal felőli ragasztva  
 Karcs szigetelő réteg  
 Földfóhéty  
 Termett talaj
- Uszodapülét pincefalának padló rétegrésd (R9)**  
 12 cm esztrichemelés greslap burkolat, ragasztva  
 Kent, elasztomer, polimerrel módosított vízszigetelés (több rétegben felbontva)  
 Váltó vlg. kőszálú hőszigetelő réteg (4-10cm)  
 40 cm mozdító vaston kőszálú  
 1 réteg deklencs szigetelővédelem  
 Sávot, esztriches réteget ellen szegélyes (több rétegben felbontva)  
 10 cm vlg. alapbeton (a szegélyek alatt)  
 20 cm vlg. kavics  
 Termett talaj
- Uszodapülét pincefalának falának rétegrésd (R10)**  
 15 cm vlg. Terasztól elválasztó fal, pincefalak esztriches  
 Fés szemű buadt vízszeti ágazat  
 1 réteg grescsillag  
 Termett talaj
- Sportcsarnok padló rétegrésd: Grabselast sportpadló rendszer (R11)**  
 4 cm vlg. szivacsbeton, laposított greslap, PV-200 alátét Grotto sportpadló  
 1 réteg pírátó membrán  
 6 cm vlg. alapbeton  
 1 réteg deklencs szigetelővédelem  
 Kent, elasztomer, polimerrel módosított vízszigetelés (több rétegben felbontva)  
 12 cm vasalt alap  
 15 cm vlg. kavics  
 Termett talaj
- Sportcsarnok padló rétegrésd (R12)**  
 Belsőfalak dűlkészéssel álmányozási fölkém fókém  
 2,4 cm vlg. folyamatos alátét deklencs  
 5 cm álmányozási réteg (ellenesfalak között)  
 Alátétfalak  
 25 cm vlg. szálú hőszigetelés  
 légizomlási páncsallal réteg  
 2,4 cm vlg. fa építőelem (nyitólévelem)  
 meglévő tetőszekercet: acél szekemcsék és rievastartó



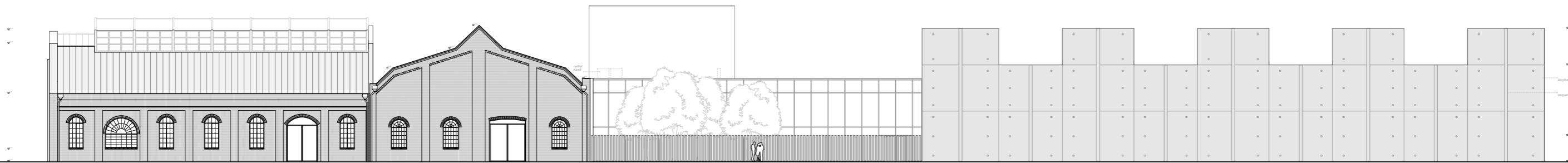
bejárat homlokzat (északkeleti) M\_1:100



oldalhomlokzat (délkeleti) M\_1:100



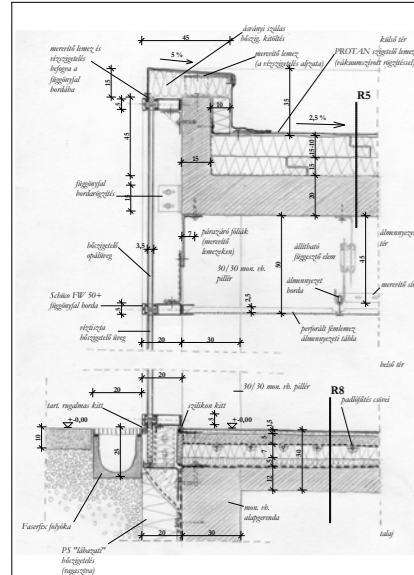
oldalhomlokzat (északnyugati) M\_1:100



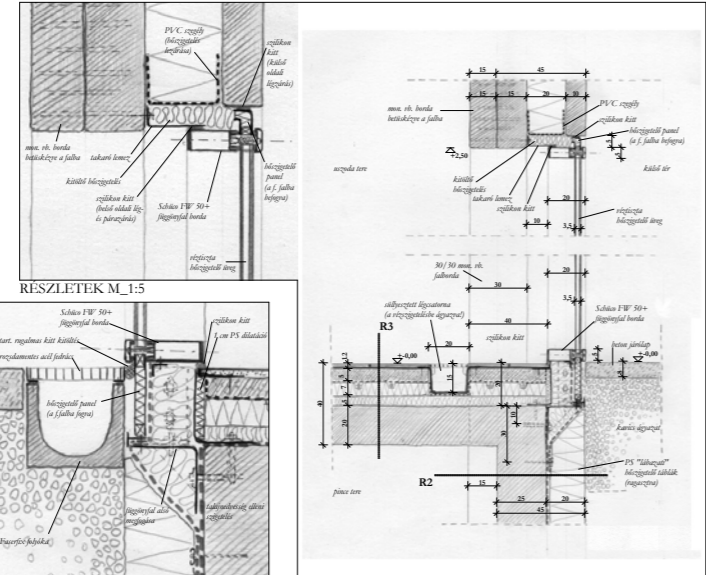
hátsó homlokzat (délnyugati) M\_1:100



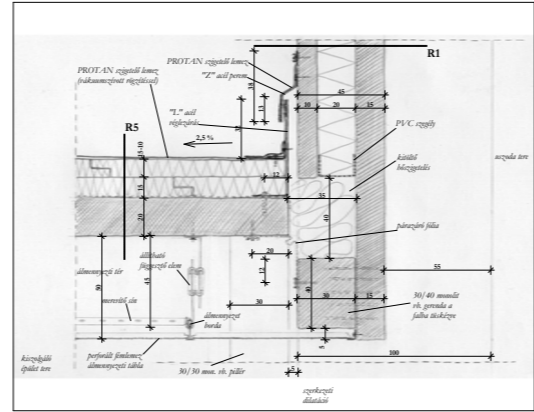
1. ÉS 2. CSOMÓPONT M\_1:10



3. ÉS 4. CSOMÓPONT M\_1:10



9. CSOMÓPONT M\_1:10



Tervelemény	Egység	Mennyiség	Mennyiség	Mennyiség	Munkadíjak (árak nélkül)			Látvány			Tervezési díjak		Munkadíj összesen	
					Ár	Összesen	Ár	Összesen	Ár	Összesen	Ár	Összesen		
Alapanyagok és elhelyezkedés	m <sup>2</sup>	1240	1240	1240	1240	1240	1240	1240	1240	1240	1240	1240	1240	1240
... (many more rows) ...														
<b>Összesen</b>														

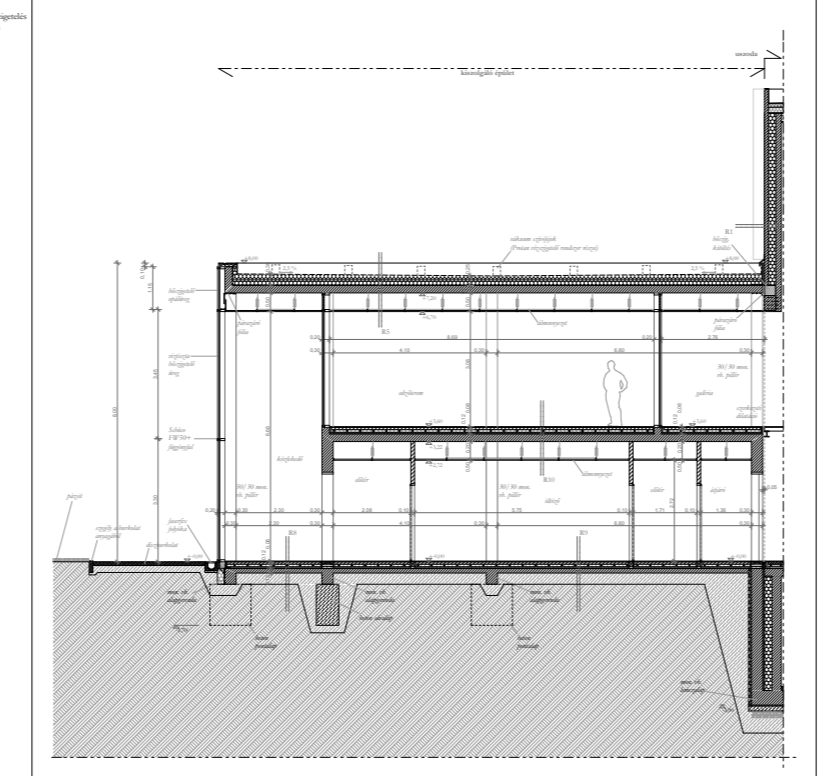
TEVÉKENYSÉGGYÉZTEK ÉS A KIVITELEZÉS IDŐTARTAMA

- Lászlóvárosi felújítás (R1)**  
Magasgerendés vastagon falú, 15 cm belső szelvényű mozduló vastagon réteg, a belső oldal szelvényekkel vízszintes réteg (felületkezelés) 20 cm hőszigetelő réteg 10 cm külső mozduló vastagon réteg (felületkezelés)
- Lászlóvárosi felújítás (R2)**  
25 cm mozduló vastagon puccfalú fal, cementháztűrt falú falú réteg (több rétegben felbontva) 20 cm PS „Jibara” hőszigetelés, pontszerű a hővezetés elkerülése Keresztszalag réteg Földkezelés Temert talaj
- Padló rétegrend az úszómedencében (R3)**  
12 mm vastag eszteremcses, laposított gipszburkolat, vízártó ragasztóval ragasztva Kent, elasztomer, polimerrel módosított vízszigetelés (több rétegben felbontva) Sem finomszemcsés önterítő eszterch felületben 1 rg technológiai szigetelés 10 cm magasságú acél „C” csövekkel Auló rácsosarú
- Lászlóvárosi felújítás (R4)**  
12 mm vastag eszteremcses, laposított gipszburkolat, vízártó ragasztóval ragasztva Kent, elasztomer, polimerrel módosított vízszigetelés (több rétegben felbontva) Sem finomszemcsés önterítő eszterch felületben 1 rg technológiai szigetelés 10 cm magasságú acél „C” csövekkel Auló rácsosarú
- Lászlóvárosi felújítás (R5)**  
12 mm vastag eszteremcses, laposított gipszburkolat, vízártó ragasztóval ragasztva Kent, elasztomer, polimerrel módosított vízszigetelés (több rétegben felbontva) Sem finomszemcsés önterítő eszterch felületben 1 rg technológiai szigetelés 10 cm magasságú acél „C” csövekkel Auló rácsosarú
- Lászlóvárosi felújítás (R6)**  
12 mm vastag eszteremcses, laposított gipszburkolat, vízártó ragasztóval ragasztva Kent, elasztomer, polimerrel módosított vízszigetelés (több rétegben felbontva) Sem finomszemcsés önterítő eszterch felületben 1 rg technológiai szigetelés 10 cm magasságú acél „C” csövekkel Auló rácsosarú
- Lászlóvárosi felújítás (R7)**  
12 mm vastag eszteremcses, laposított gipszburkolat, vízártó ragasztóval ragasztva Kent, elasztomer, polimerrel módosított vízszigetelés (több rétegben felbontva) Sem finomszemcsés önterítő eszterch felületben 1 rg technológiai szigetelés 10 cm magasságú acél „C” csövekkel Auló rácsosarú
- Lászlóvárosi felújítás (R8)**  
12 mm vastag eszteremcses, laposított gipszburkolat, vízártó ragasztóval ragasztva Kent, elasztomer, polimerrel módosított vízszigetelés (több rétegben felbontva) Sem finomszemcsés önterítő eszterch felületben 1 rg technológiai szigetelés 10 cm magasságú acél „C” csövekkel Auló rácsosarú
- Lászlóvárosi felújítás (R9)**  
12 mm vastag eszteremcses, laposított gipszburkolat, vízártó ragasztóval ragasztva Kent, elasztomer, polimerrel módosított vízszigetelés (több rétegben felbontva) Sem finomszemcsés önterítő eszterch felületben 1 rg technológiai szigetelés 10 cm magasságú acél „C” csövekkel Auló rácsosarú

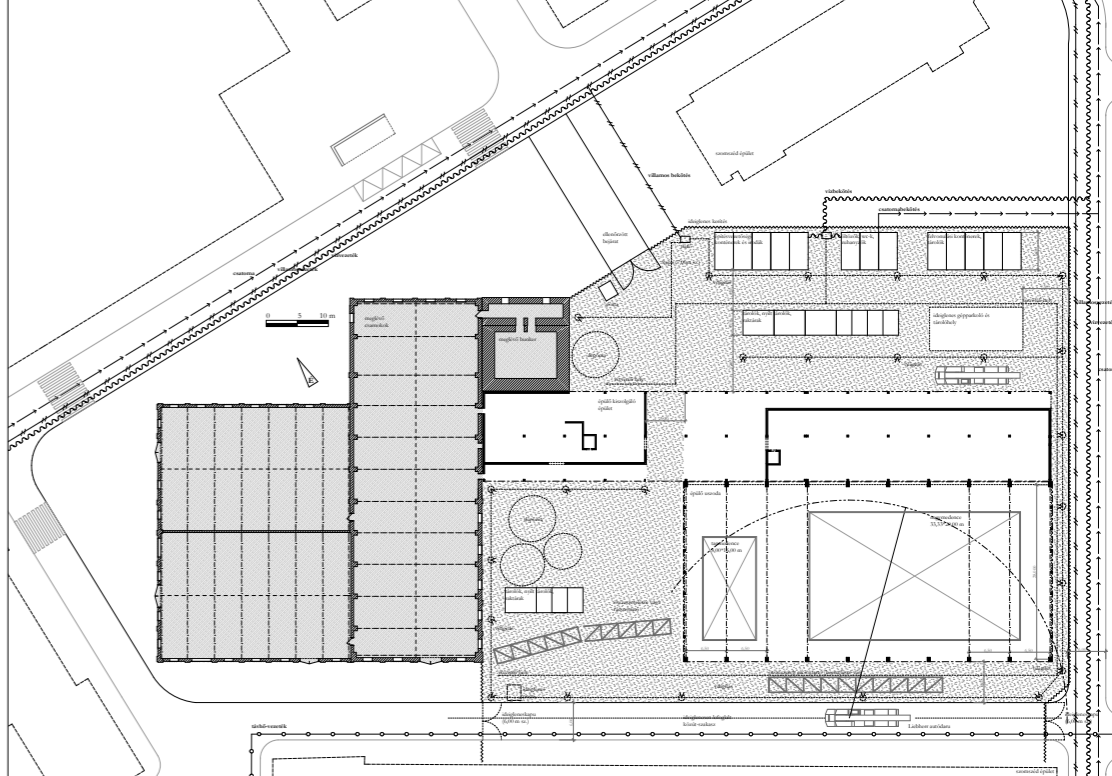
- Padló rétegrend a kiszolgáló épület előterében (R5)**  
12 mm vastag eszteremcses, laposított gipszburkolat, vízártó ragasztóval ragasztva Kent, elasztomer, polimerrel módosított vízszigetelés (több rétegben felbontva) Sem finomszemcsés önterítő eszterch felületben 1 rg technológiai szigetelés 10 cm magasságú acél „C” csövekkel Auló rácsosarú
- Közbülső földterület rétegrend a kiszolgáló épületben (R10)**  
12 mm vastag eszteremcses, laposított gipszburkolat, vízártó ragasztóval ragasztva Kent, elasztomer, polimerrel módosított vízszigetelés (több rétegben felbontva) Sem finomszemcsés önterítő eszterch felületben 1 rg technológiai szigetelés 10 cm magasságú acél „C” csövekkel Auló rácsosarú

- Lászlóvárosi felújítás (R1)**  
12 mm vastag eszteremcses, laposított gipszburkolat, vízártó ragasztóval ragasztva Kent, elasztomer, polimerrel módosított vízszigetelés (több rétegben felbontva) Sem finomszemcsés önterítő eszterch felületben 1 rg technológiai szigetelés 10 cm magasságú acél „C” csövekkel Auló rácsosarú
- Lászlóvárosi felújítás (R2)**  
12 mm vastag eszteremcses, laposított gipszburkolat, vízártó ragasztóval ragasztva Kent, elasztomer, polimerrel módosított vízszigetelés (több rétegben felbontva) Sem finomszemcsés önterítő eszterch felületben 1 rg technológiai szigetelés 10 cm magasságú acél „C” csövekkel Auló rácsosarú
- Lászlóvárosi felújítás (R3)**  
12 mm vastag eszteremcses, laposított gipszburkolat, vízártó ragasztóval ragasztva Kent, elasztomer, polimerrel módosított vízszigetelés (több rétegben felbontva) Sem finomszemcsés önterítő eszterch felületben 1 rg technológiai szigetelés 10 cm magasságú acél „C” csövekkel Auló rácsosarú
- Lászlóvárosi felújítás (R4)**  
12 mm vastag eszteremcses, laposított gipszburkolat, vízártó ragasztóval ragasztva Kent, elasztomer, polimerrel módosított vízszigetelés (több rétegben felbontva) Sem finomszemcsés önterítő eszterch felületben 1 rg technológiai szigetelés 10 cm magasságú acél „C” csövekkel Auló rácsosarú
- Lászlóvárosi felújítás (R5)**  
12 mm vastag eszteremcses, laposított gipszburkolat, vízártó ragasztóval ragasztva Kent, elasztomer, polimerrel módosított vízszigetelés (több rétegben felbontva) Sem finomszemcsés önterítő eszterch felületben 1 rg technológiai szigetelés 10 cm magasságú acél „C” csövekkel Auló rácsosarú
- Lászlóvárosi felújítás (R6)**  
12 mm vastag eszteremcses, laposított gipszburkolat, vízártó ragasztóval ragasztva Kent, elasztomer, polimerrel módosított vízszigetelés (több rétegben felbontva) Sem finomszemcsés önterítő eszterch felületben 1 rg technológiai szigetelés 10 cm magasságú acél „C” csövekkel Auló rácsosarú
- Lászlóvárosi felújítás (R7)**  
12 mm vastag eszteremcses, laposított gipszburkolat, vízártó ragasztóval ragasztva Kent, elasztomer, polimerrel módosított vízszigetelés (több rétegben felbontva) Sem finomszemcsés önterítő eszterch felületben 1 rg technológiai szigetelés 10 cm magasságú acél „C” csövekkel Auló rácsosarú
- Lászlóvárosi felújítás (R8)**  
12 mm vastag eszteremcses, laposított gipszburkolat, vízártó ragasztóval ragasztva Kent, elasztomer, polimerrel módosított vízszigetelés (több rétegben felbontva) Sem finomszemcsés önterítő eszterch felületben 1 rg technológiai szigetelés 10 cm magasságú acél „C” csövekkel Auló rácsosarú
- Lászlóvárosi felújítás (R9)**  
12 mm vastag eszteremcses, laposított gipszburkolat, vízártó ragasztóval ragasztva Kent, elasztomer, polimerrel módosított vízszigetelés (több rétegben felbontva) Sem finomszemcsés önterítő eszterch felületben 1 rg technológiai szigetelés 10 cm magasságú acél „C” csövekkel Auló rácsosarú

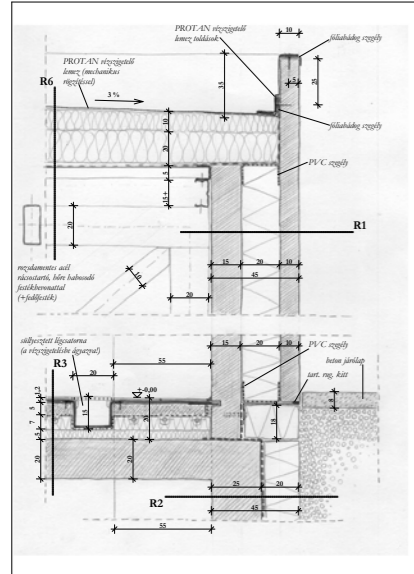
RÉSZLETMETISZET (A KISZOLGÁLÓ ÉPÜLETRŐL) M\_1:50



TÉRBELI ORGANIZÁCIÓ (a rácsostartók beemelésének fázisában) M\_1:300



5. ÉS 6. CSOMÓPONT M\_1:10



7. ÉS 8. CSOMÓPONT M\_1:10

