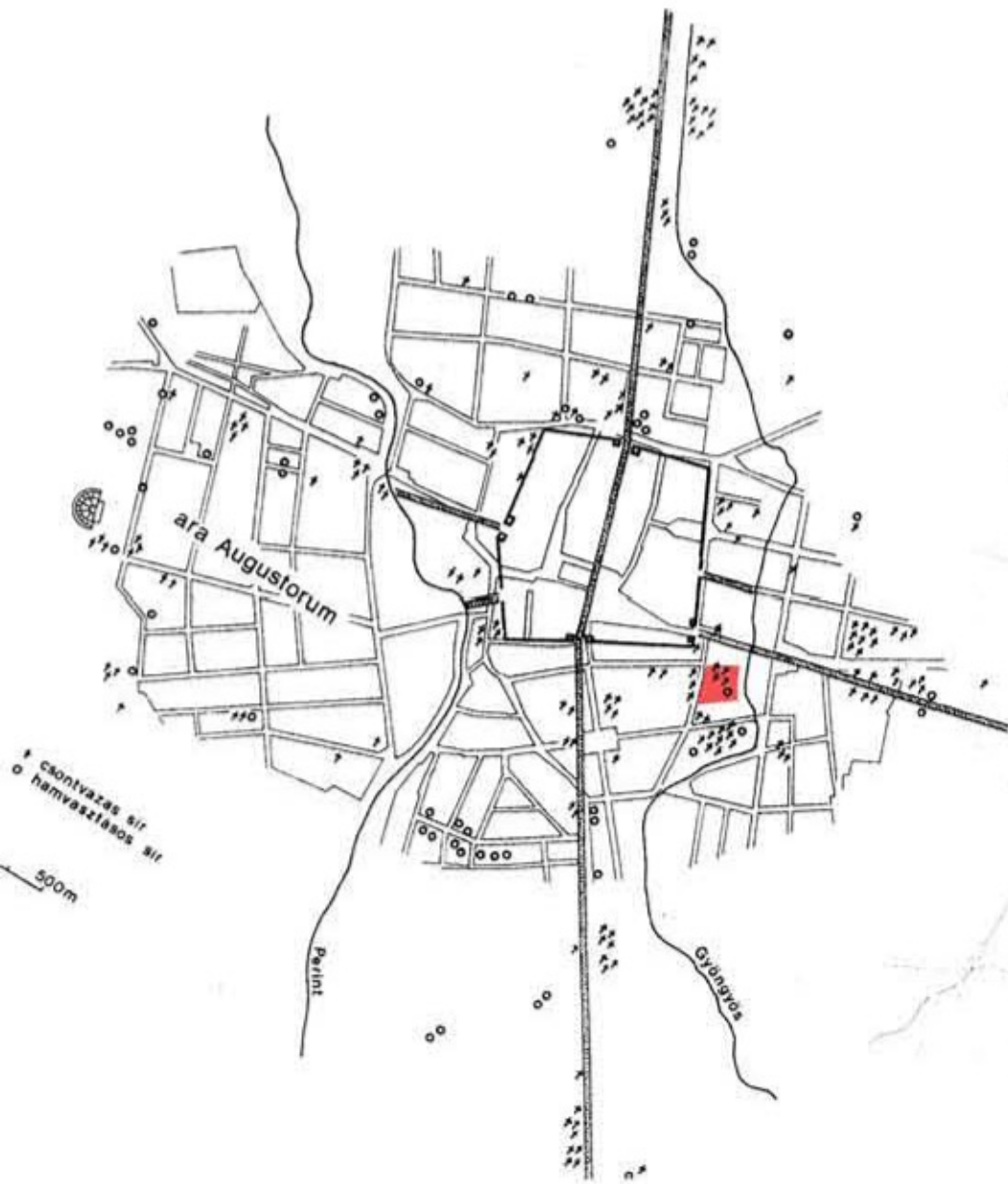
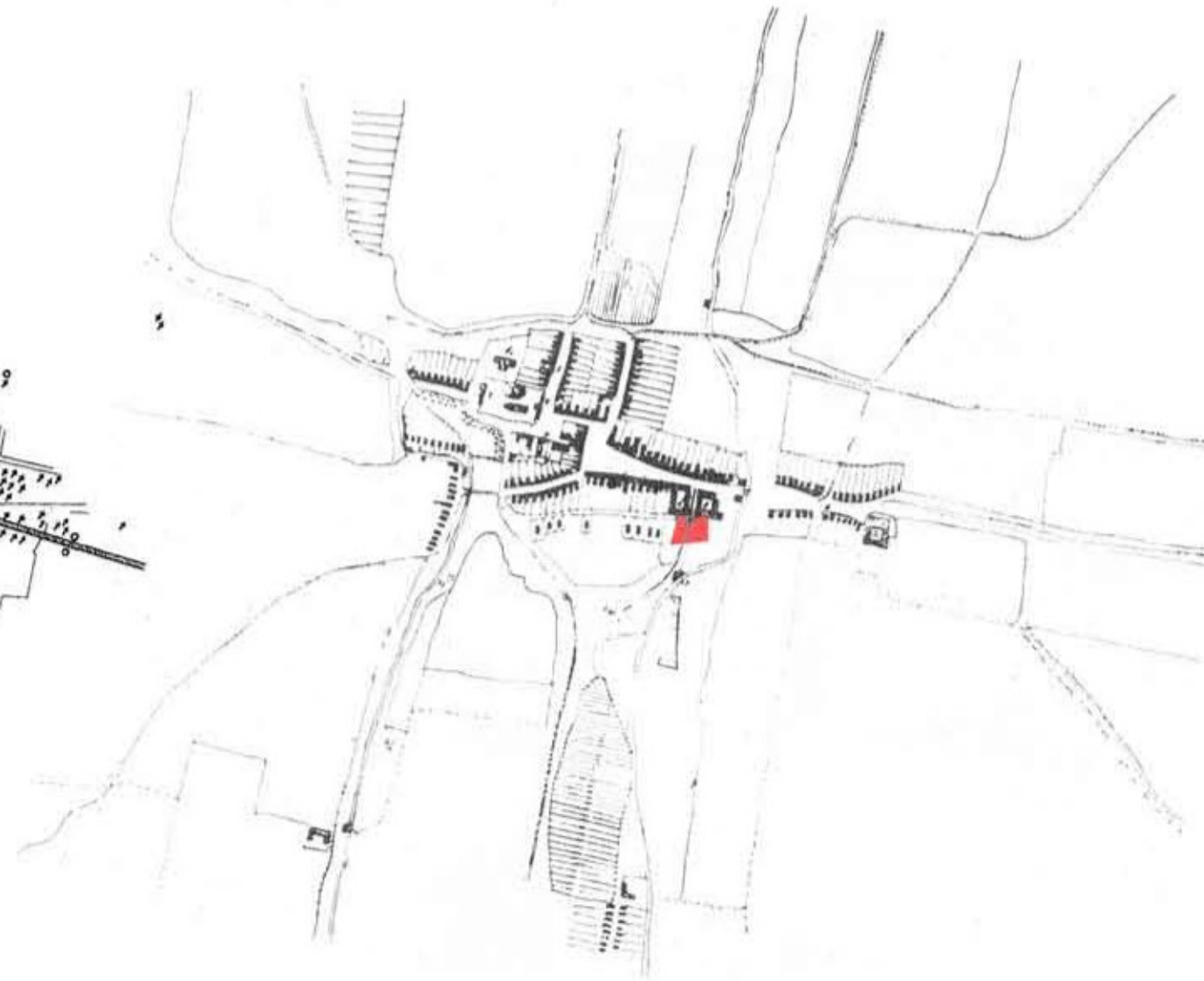


Savaria kialakulása: 1. tábló



i.e. 1. század



17. század



19. század vége

EKLER ISÓFIA DIPLOMATERV
FORUM SAVARIA 2011

Savaria kialakulása: 2. tábló



1904-es várostérkép



21. század



○ hamvasztásos sír
✦ csontvázas sír

■ Ferences kert:
tervezett
Forum Savaria

■ Romkert
Iseum

■ Provinciális forum

pannóniai császárkultusz
helyszíne:
felső-pannóniai oltár
Nemesis szentély
teatrum
concilium helyszíne

Savariai Lándzsások
erődje

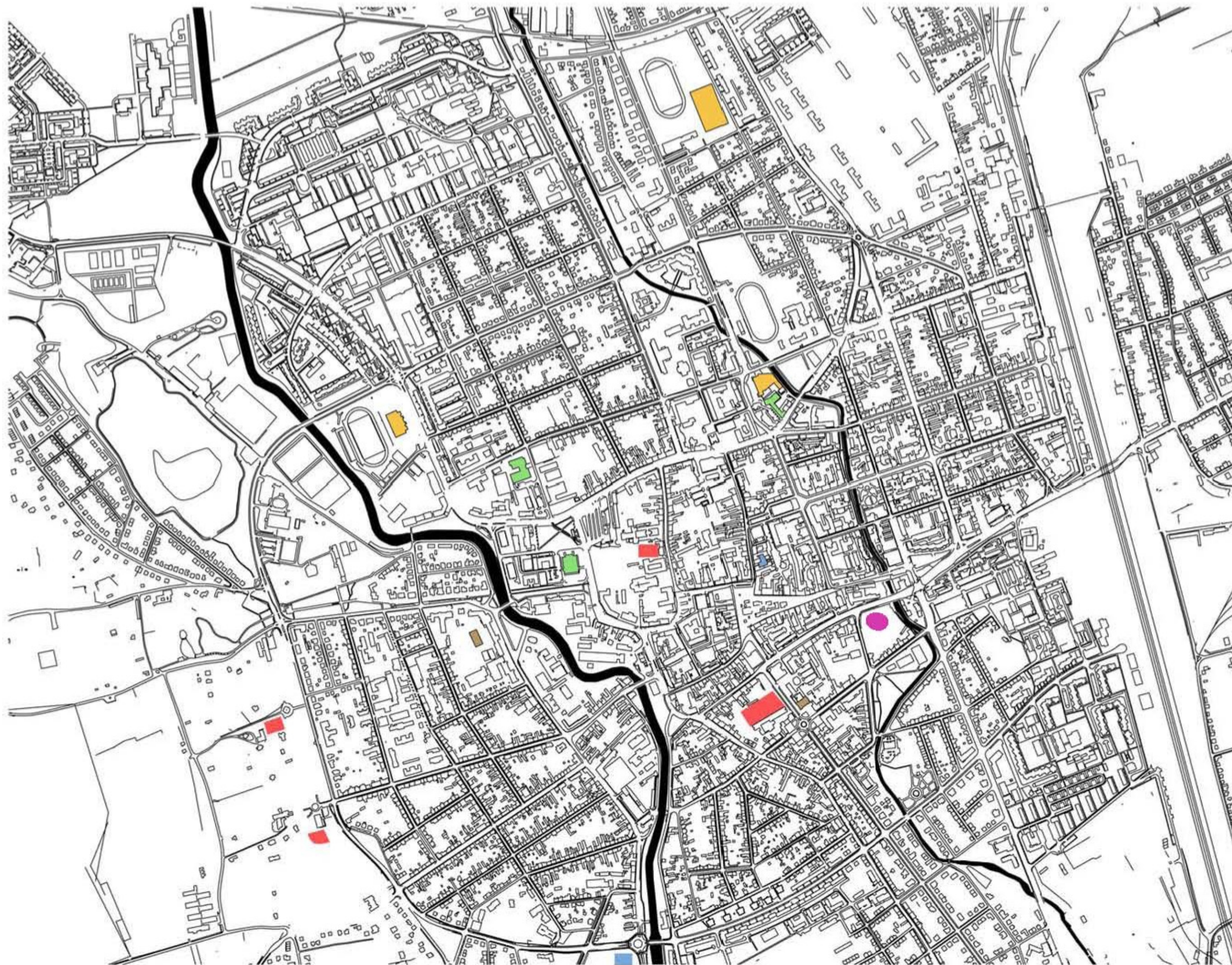
■ colonia Claudia Savaria
légióváros

**Savaria és a
mai városszerkezet**

FORUM SAVARIA
EKLER ISÓFIA DIPLOMATERV 2011

csontvázas sír
hamvasztásos sír

AUGUSTORUM



sport

Sportház
Haladás pályák
Aréna Savaria



zene

Bartók Béla terem-
Zsinagóga
Tanárképző Főiskola
nagyterme



színház

MMK
Weöres Sándor
Színház
Agora Kulturális központ



mozi

Savaria Mozi
Salezi Kultúrház



**szabadtéri színpadok
régén**

Iseum
Szeminárium udvara
Kioszk melletti
Kálvária melletti



**tervezett
Forum Savaria**

Kultúrintézmények





- Fáklyás felvonulás
- Jelmezes felvonulás
- Tervezett útvonal
- Karnaváli helyszínek
- Építési helyszínek

Savaria Karnevál

1:2500



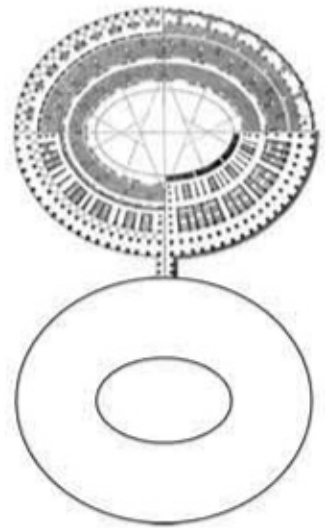


- Régi villamosvonal
- Főbb gyalogos közlekedési erővonalak
- Gyöngyös-patak
- Zöldövezet
- Hármastérszerkezet
- Építési helyszín

Erővonalak

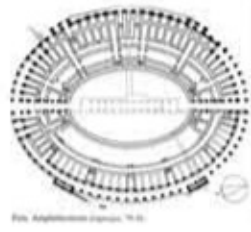
1:2500

EKLER ZSÓFIA DIPLOMATIKV 2011
FORUM SAVANYA SAHARA



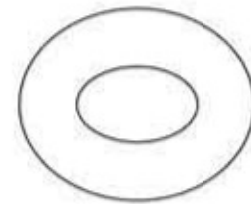
Colosseum

isz. 70-72
188x156m
86x54m
23000m²
50000 fő



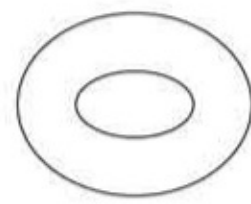
Verona Arena

isz. 30
152.43x123.24m
75.68x44.43m
cavea: 39,4m
arena: 2641m²
cavea: 12113m²
teljes: 14754m²
becsült átmérő: 866m
ülőhelyek területe: 82%
30000, ma 15000 fő
nyári operafesztivál



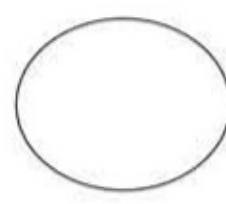
Amphiteatrum Pula

ie. 79-81.
6. legnagyobb
=veronai
150x122m
77x48m
14400m²
23000 fő



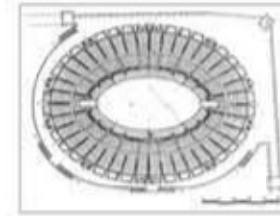
Flavian amphiteatrum Puteoli

149x116m
74.8x42m
cavea: 37m
arena: 2467m²
cavea: 11107m²
teljes: 13575m²
becsült átmérő: 832,5m
ülőhelyek területe: 82%
35700 fő



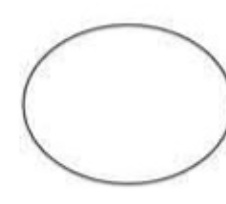
Amphiteatrum Arles

ie. I. sz.
136x109m
20000 fő
bikaviadal,
előadás,
koncert



Amphiteatrum Pompeii

ie. 55.
135x100m
65x34m
10600m²



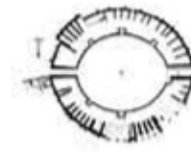
Arena Nimes

isz. 60.
133x101m
23000,
ma 16300 fő
fűtés
mozgatható tető
18.sz. eleje
erődített palota



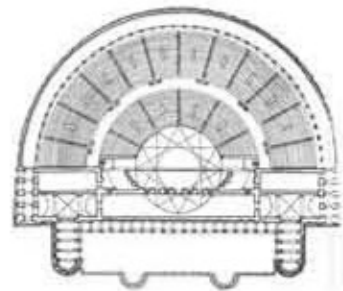
Aquincum katonai

132x108m
90x66m
12-13000 fő



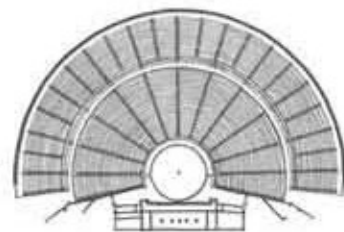
Aquincum polgári

3-4000 fő



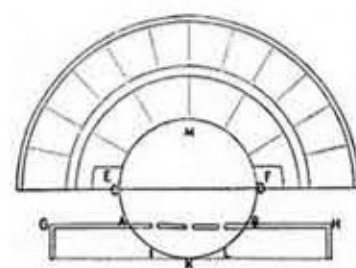
Theatrum Marcellus Róma

római kori isz. 13.sz.k.
magasság: >30m
cavea sugara: 130m
becsült ülészsám: 12000

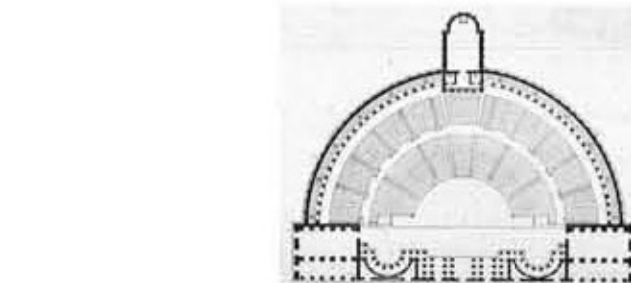


Theatrum Epidaurosu

görög kori ie. IV.

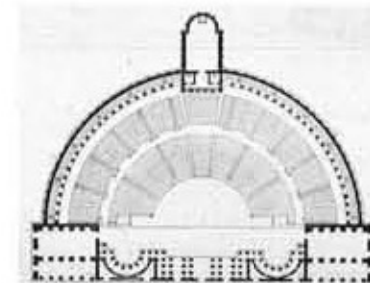


Vitruvius féle római teátrum



Theatrum Bécs

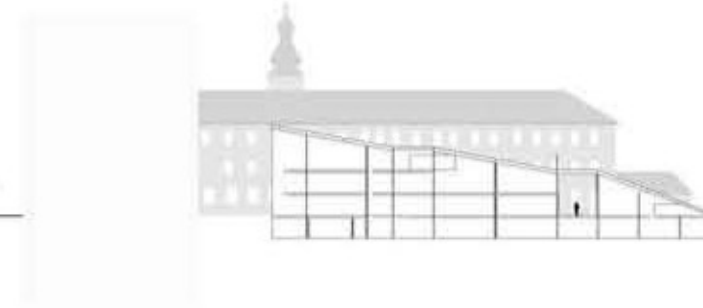
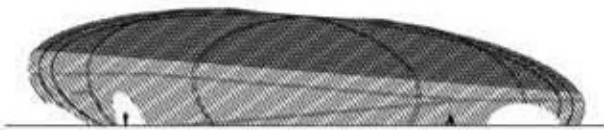
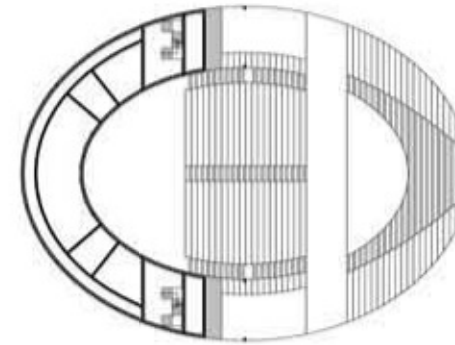
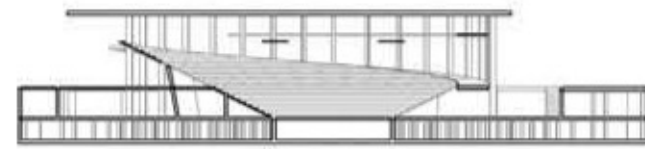
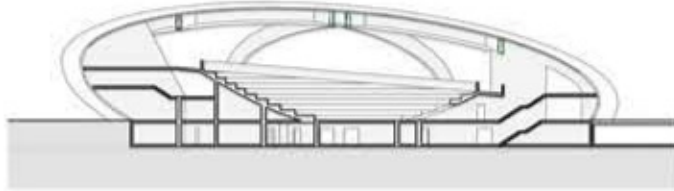
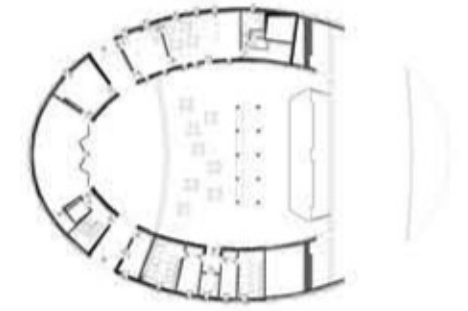
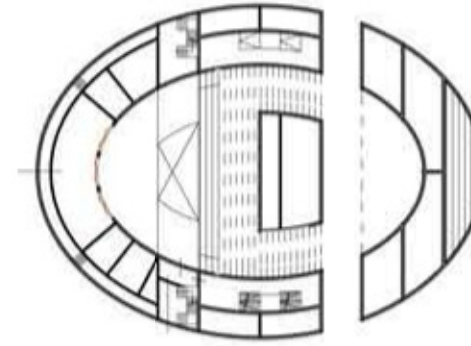
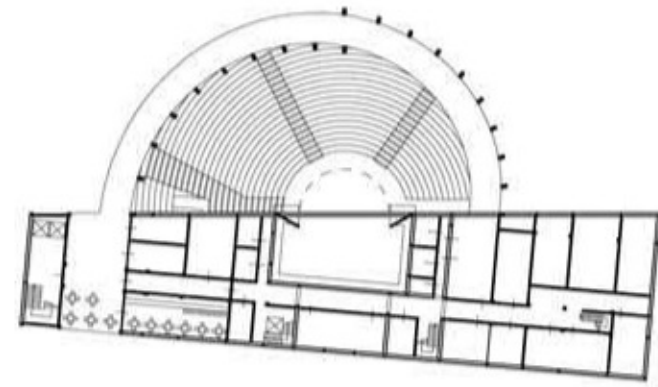
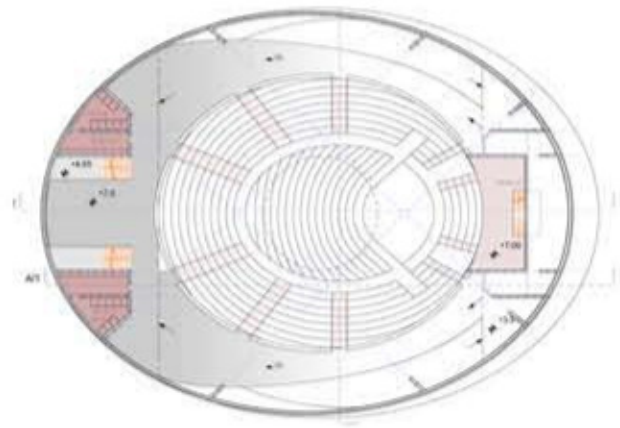
római kori ie. I.sz.
átmérő: 129,8m
magasság: 32m
becsült ülészsám: 13000



Theatrum Pompeii

Antik előképek





aréna-színház
2009.11.

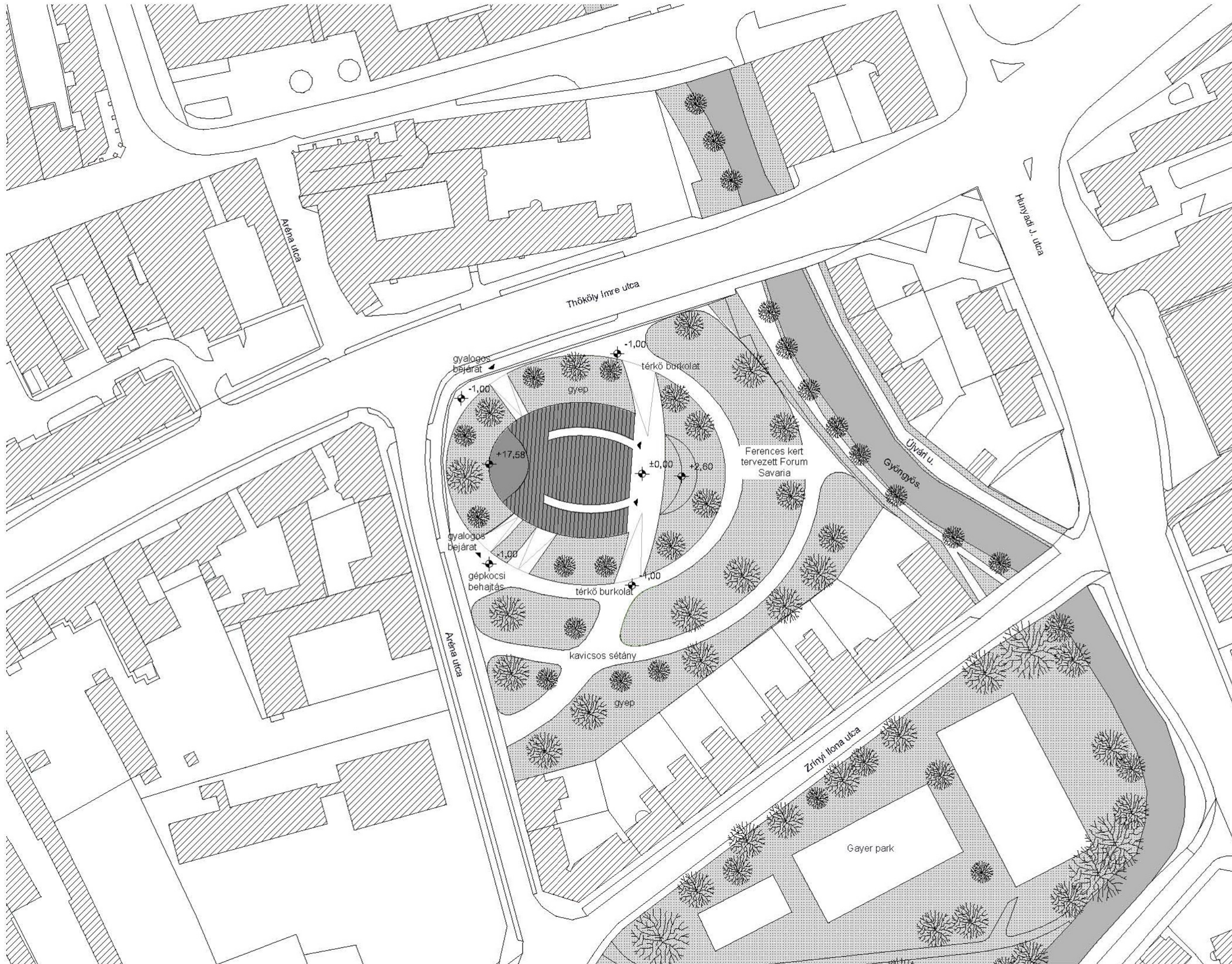
térszínházas
2010.11.

proszkéniumos
2011.04.

mobil nézőterés
2011.05.

Tervezési fázisok





Beépítési terv

1:1000

ÉKLER ZSÓFIA DIPLOMATERV
 2011
 FORUM SAVARIA

Gayer park

Zrínyi Ilona utca

Thököly Imre utca

Alévia utca

Hunyadi J. utca

Útván u.
Gyöngyös

Ferences kert
tervezett Forum
Savaria

Alévia utca

gyalogos
bejárat

gyalogos
bejárat

gépkocsi
behajtás

térkö burkolat

térkö burkolat

kavicsos sétány

gyep

gyep

-1,00

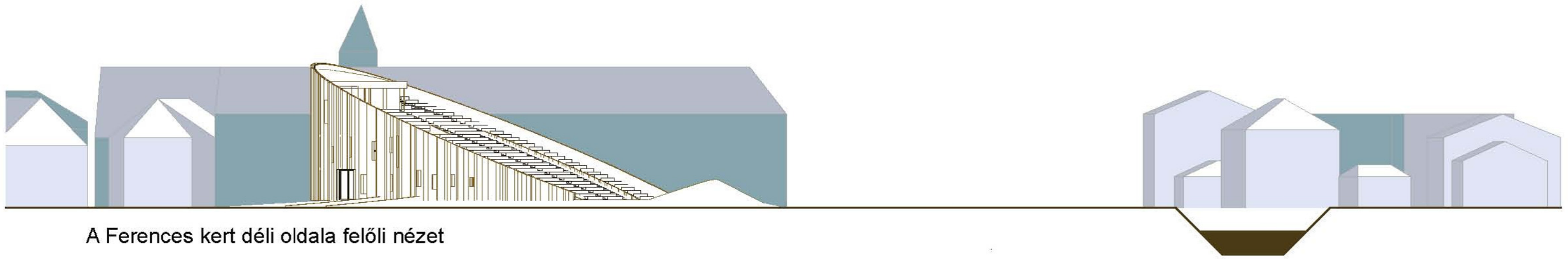
-1,00

±0,00

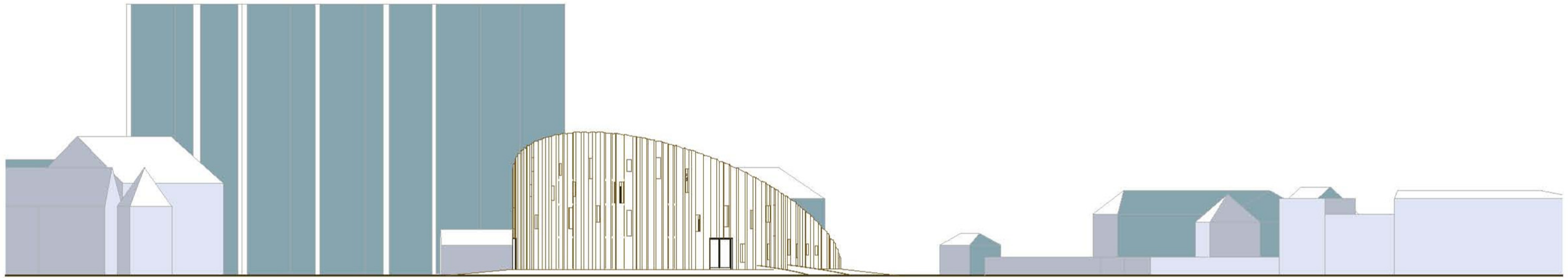
+2,60

-1,00

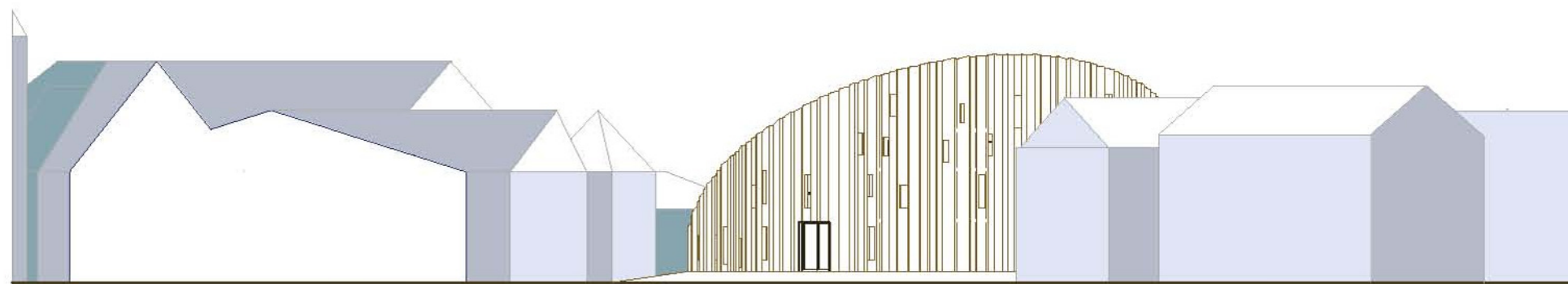
+17,58



A Ferences kert déli oldala felőli nézet



Az Aréna utca felőli nézet



A Thökoly Imre és Aréna utca sarok felőli nézet

Beépítési
metszetek

1:500





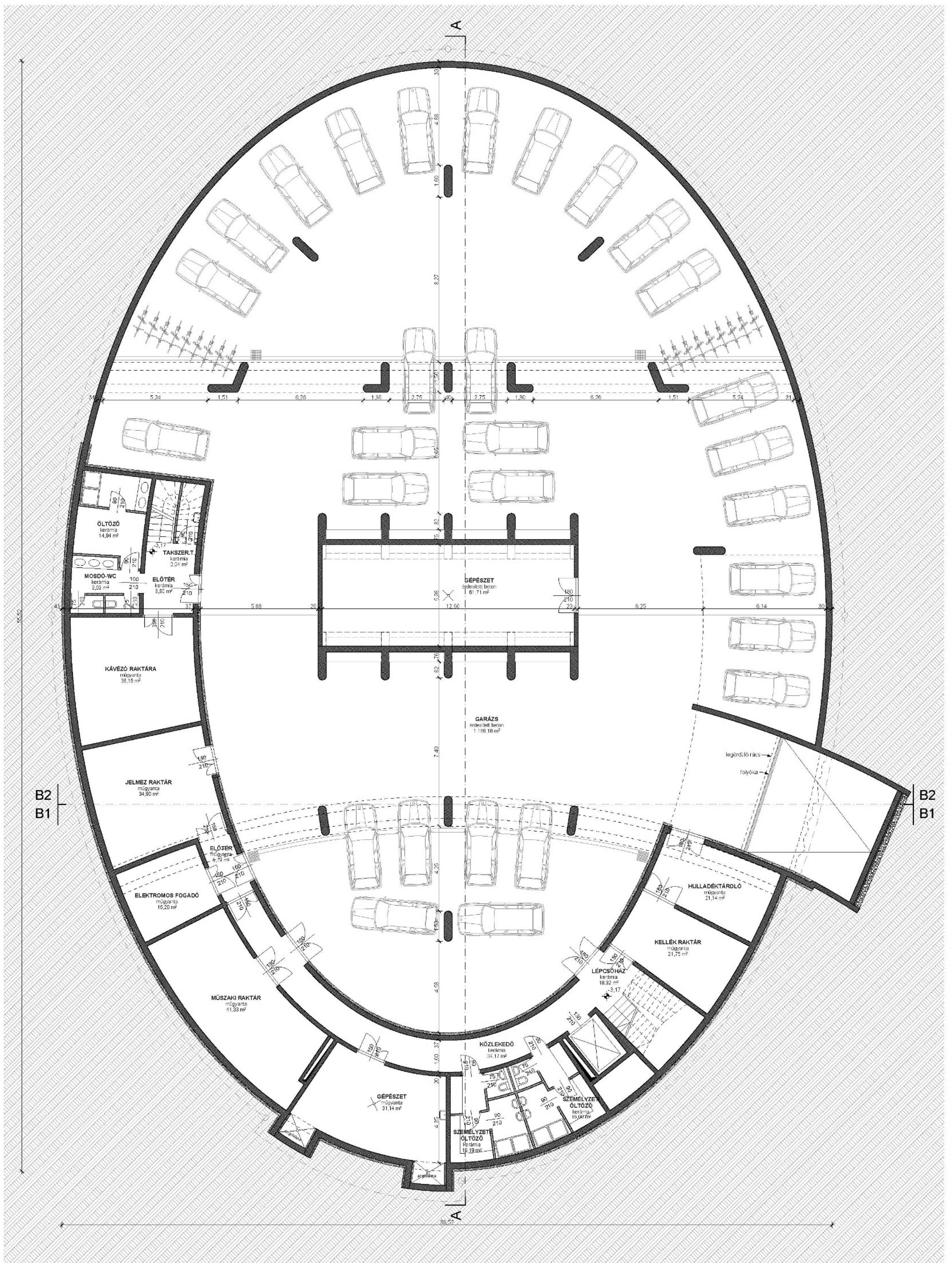
Urbanisztika Tanszék

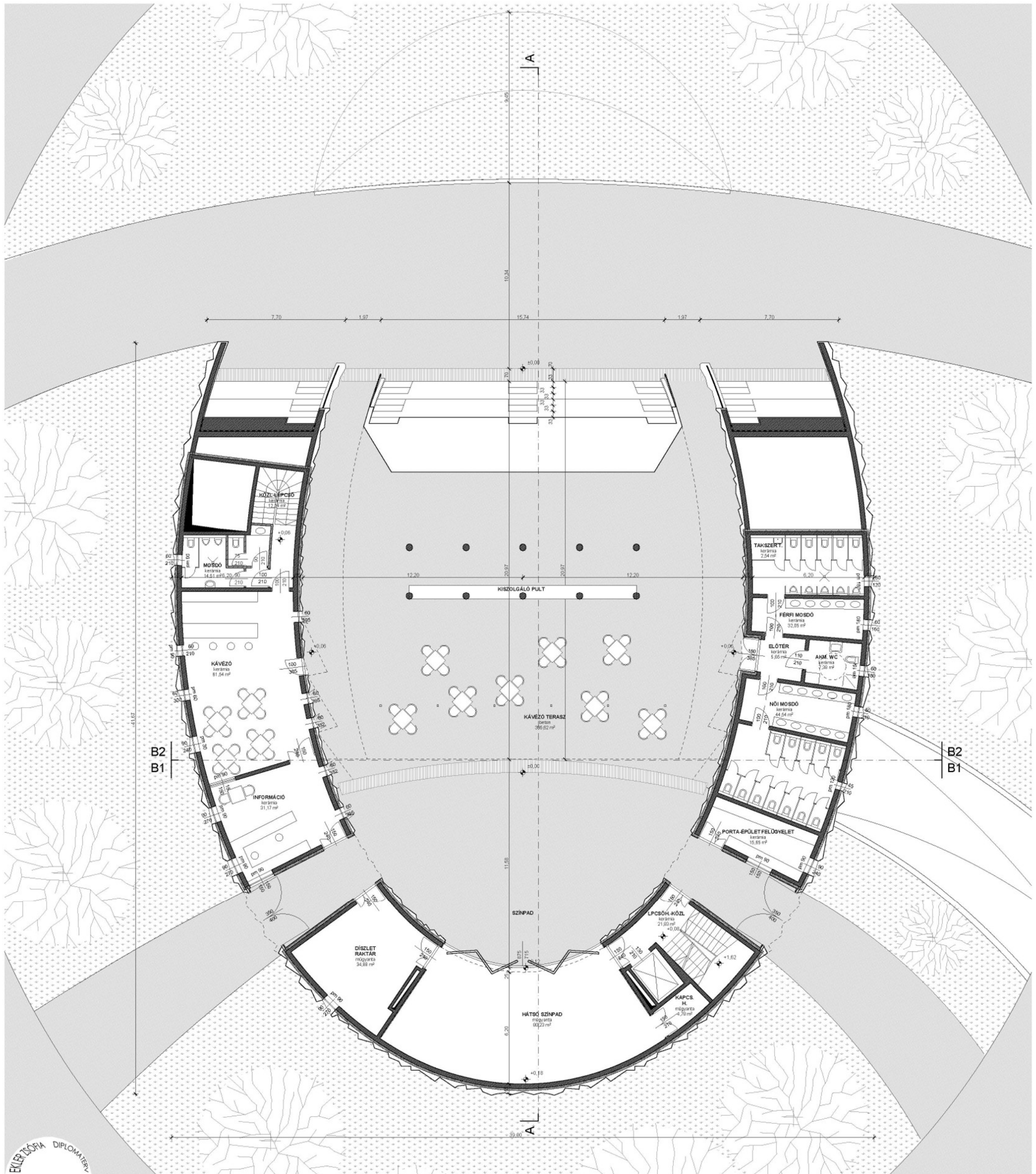


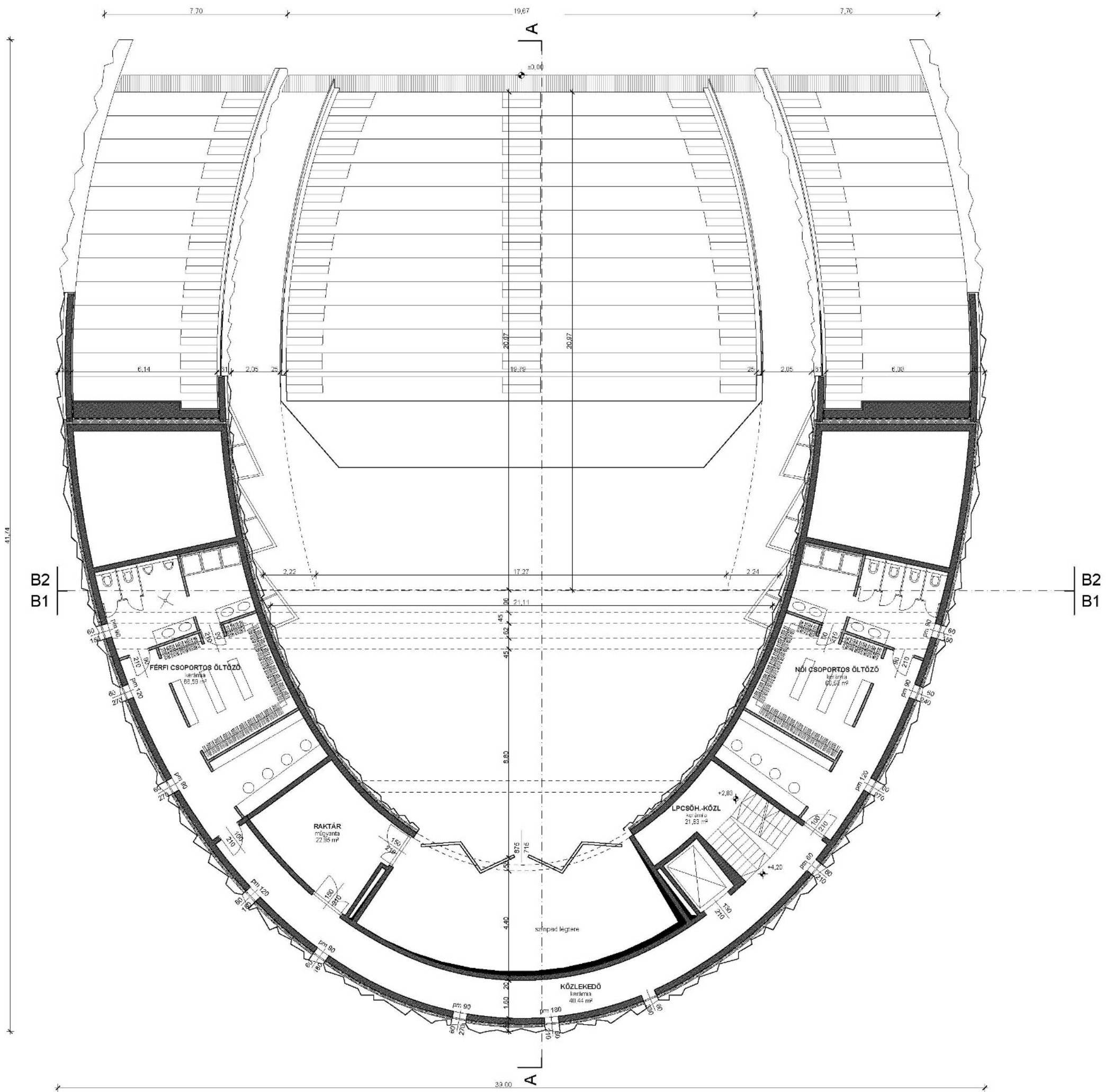
Látványtervek

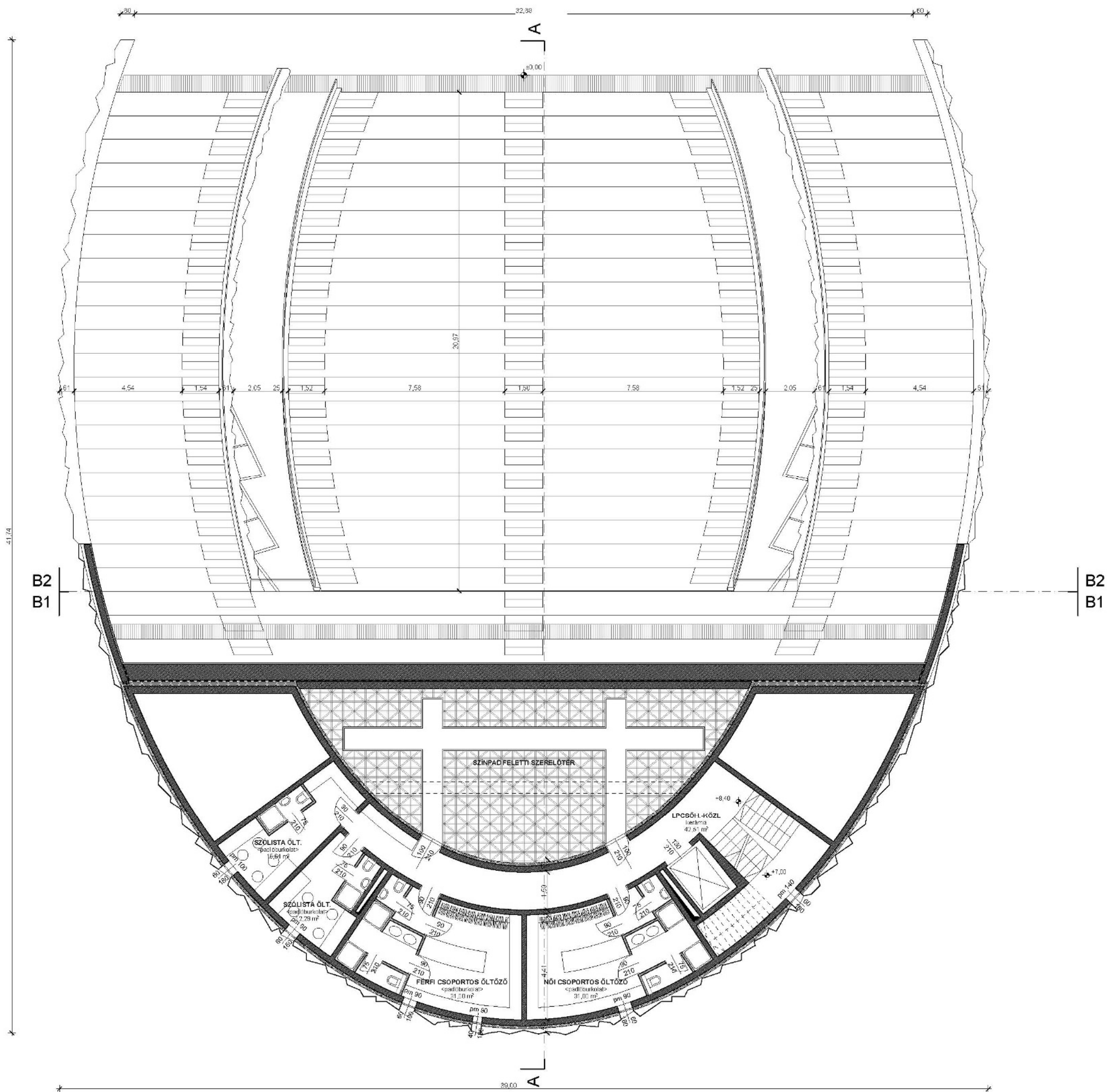


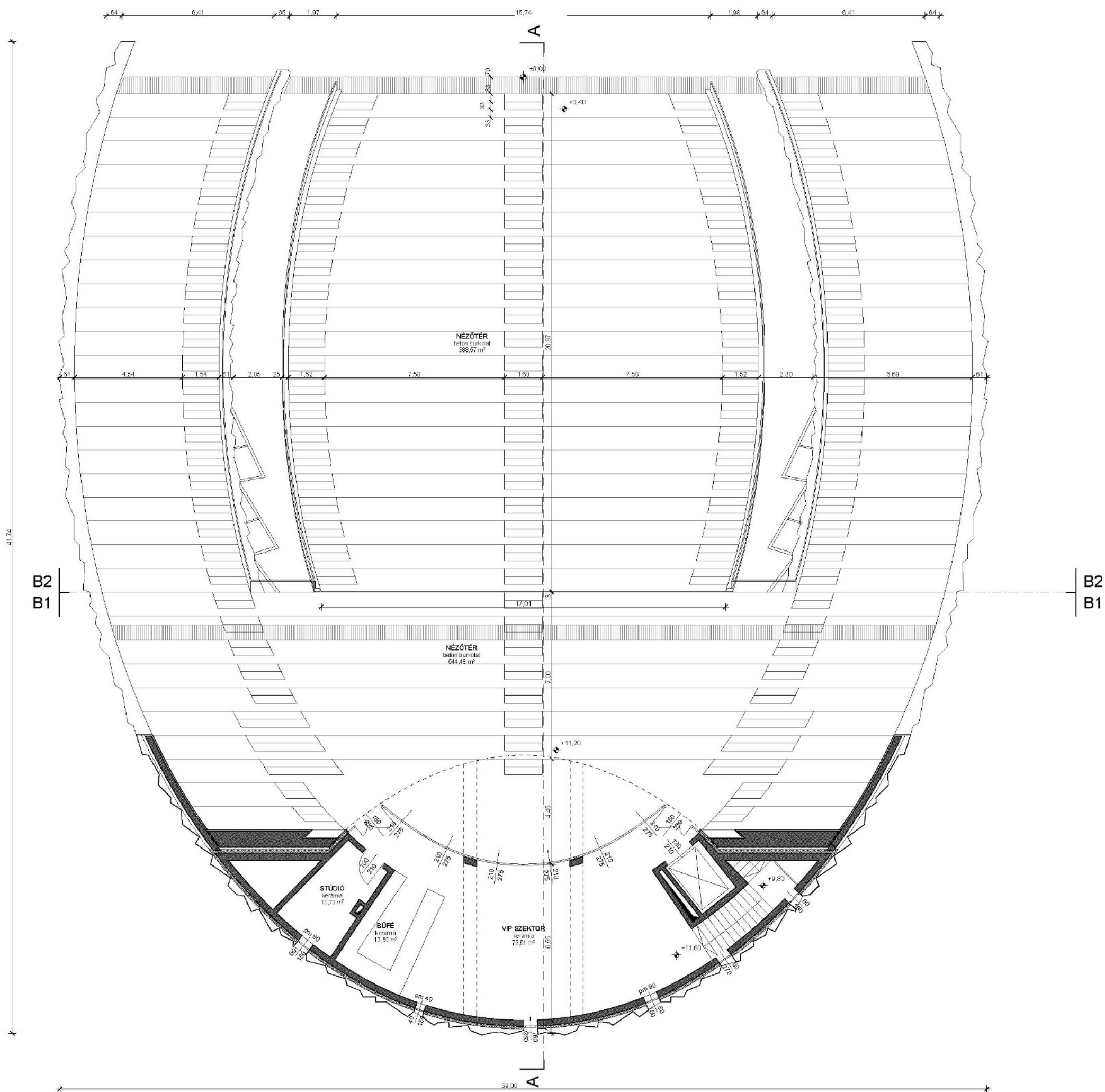




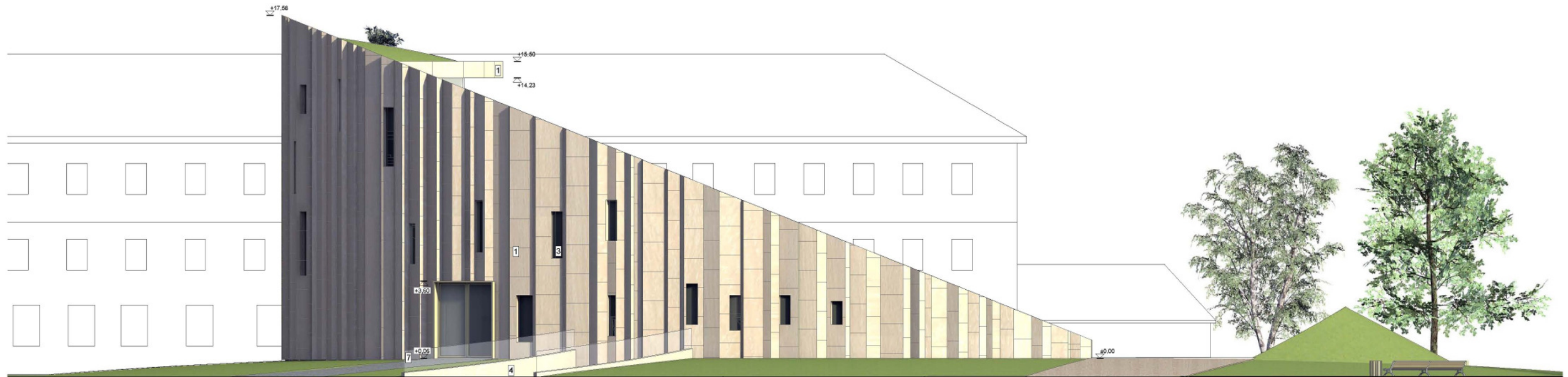




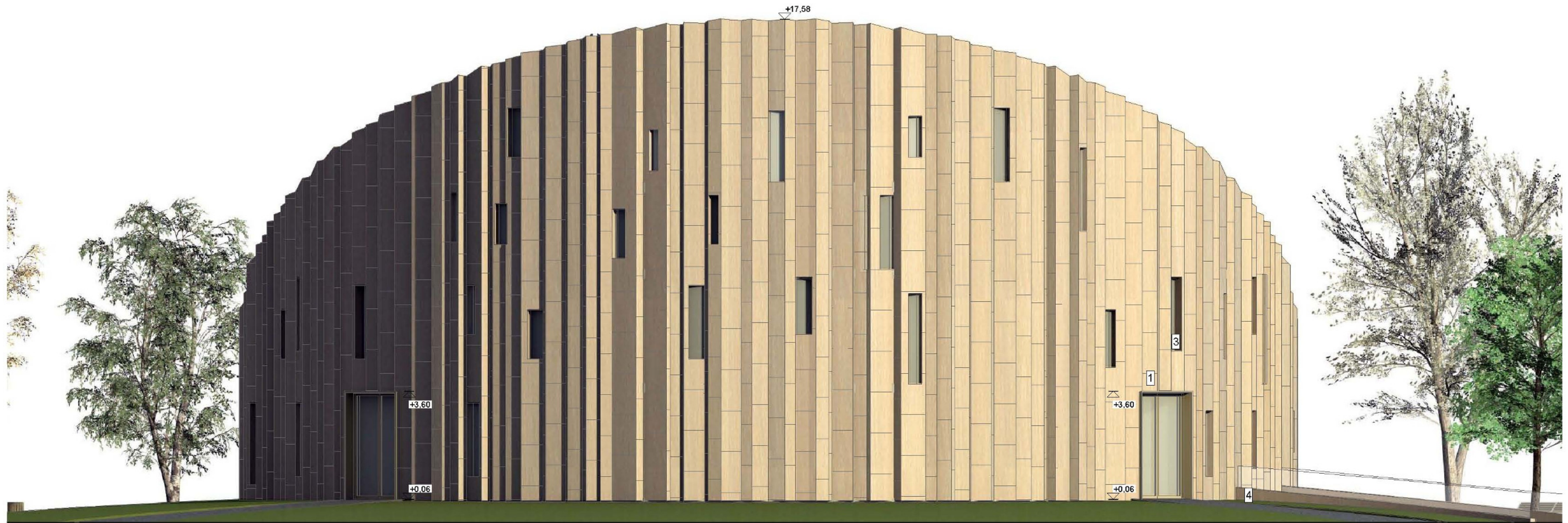




- 1 Sandstone színű RIEDER homlokzatburkolat
- 2 Mocca Braun színű RIEDER homlokzatburkolat (mint nyílászárók)
- 3 homokszínű hőszigetelt (U=1.1) fém nyílászárók
- 4 nyers beton felület
- 5 fehér színű falak (12 cm vastag Heraklita hőszigeteléssel)
- 6 acél vízű átbírtatható szilpad szerelhető padokkal, alsó síkon bírszínű lemezzel burkolva
- 7 2 cm ragasztott üveg korlát
- 8 előgyártott beton lépcsőelemek
- 9 leereszthető horganyzott acél rács
- 10 hátsó szilpad előtti hőszigetelt nyílászáró szerkezet
- 11 színes acél lépcsőelemek és fa padok
- 12 lakóterre festett beton felület



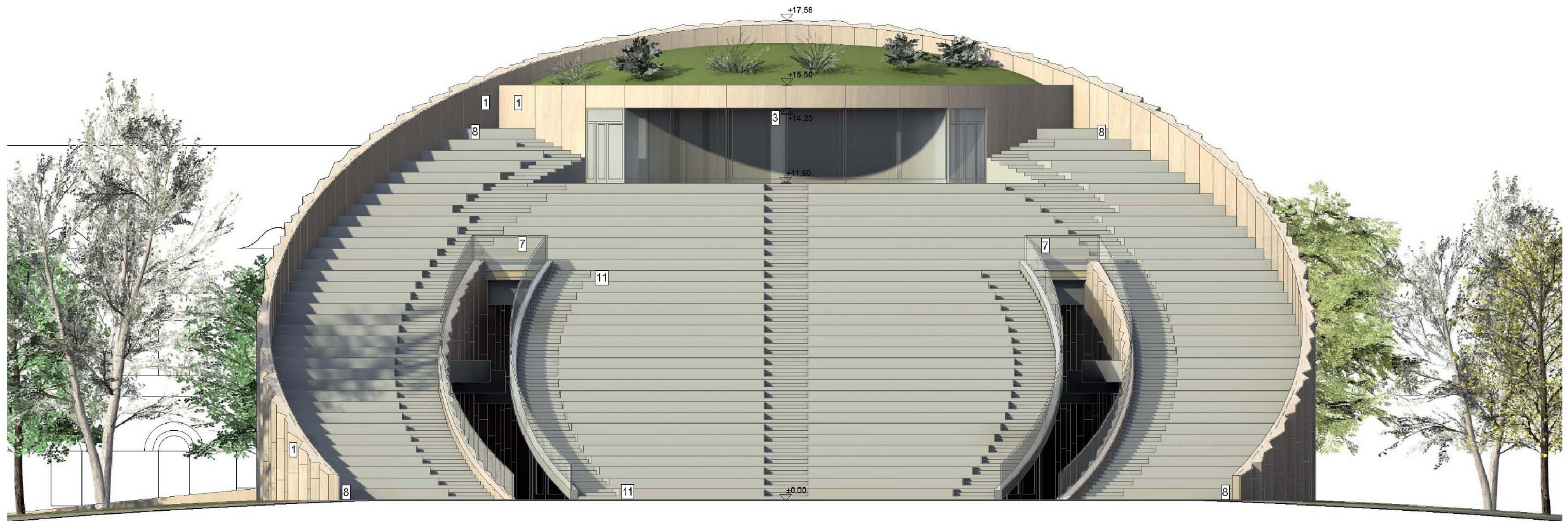
- 1 Sandstone színű RIEDER homlokzatburkolat
- 2 Mocca Braun színű RIEDER homlokzatburkolat (mint nyílászárók)
- 3 homokszínű hőszigetelt (U=1.1) fém nyílászárók
- 4 nyers beton felület
- 5 fehér színvakolat (12 cm vastag Heratekta hőszigetelésen)
- 6 acél vázú átbillenthető színpad szerelhető padokkal, alsó síkon bézs színű lemezzel burkolva
- 7 2 cm ragasztott üveg korlát
- 8 előrgyártott beton lépcsőelemek
- 9 leereszthető horganyzott acél rács
- 10 hátsó színpad előtti hőszigetelt nyílászáró szerkezet
- 11 szerelt acél lépcsőelemek és fa padok
- 12 feketére festett beton felület



- 1 Sandstone színű RIEDER homlokzatburkolat
- 2 Moca Braun színű RIEDER homlokzatburkolat (mint nyílászárók)
- 3 homokszínű hőszigetelt (U=1.1) fém nyílászárók
- 4 nyers beton felület
- 5 fehér szivacsok (12 cm vastag Harskita hőszigetelés)
- 6 acél vázú átbillentős színpad szerelhető padokkal, alsó síkon bézs színű lemezzel burkolva
- 7 2 cm ragasztott üveg korlát
- 8 előgyártott beton lépcsőelemek
- 9 leereszthető horganyzott acél rács
- 10 hátsó színpad előtti hőszigetelt nyílászáró szerkezet
- 11 szerelt acél lépcsőelemek és fa padok
- 12 lakatréfeszített beton felület



- 1 Sandstone színű RIEDER homlokzatburkolat
- 2 Mocca Braun színű RIEDER homlokzatburkolat (mint nyílászárók)
- 3 homokszínű hőszigetelt (U=1,1) fém nyílászárók
- 4 nyers beton felület
- 5 fehér színvakolat (12 cm vastag Hératekta hőszigetelésen)
- 6 acél vázú átbillenhető színpad szerelhető padokkal, alsó síkon bézs színű lemezzel burkolva
- 7 2 cm ragasztott üveg korlát
- 8 előgyártott beton lépcsőelemek
- 9 leereszthető horganyzott acél rács
- 10 hátsó színpad előtti hőszigetelt nyílászáró szerkezet
- 11 szerelt acél lépcsőelemek és fa padok
- 12 feketére festett beton felület



- 1 Sandstone színű RIEDER homlokzatburkolat
- 2 Mocca Braun színű RIEDER homlokzatburkolat (mint nyílászárók)
- 3 homokszínű hőszigetelt (U=1,1) fém nyílászárók
- 4 nyers beton felület
- 5 fehér színvakolat (12 cm vastag Heratekta hőszigetelésen)
- 6 acél vázú átbillenthető színpad szerelhető padokkal, alsó síkon bézs színű lemezzel burkolva
- 7 2 cm ragasztott üvegkorlát
- 8 előgyártott beton lépcsőelemek
- 9 leereszthető horganyzott acél rács
- 10 hátsó színpad előtti hőszigetelt nyílászáró szerkezet
- 11 szerelt acél lépcsőelemek és fa padok
- 12 feketére festett beton felület

R6 pince feletti járható tető

- >8 cm vasalt vasbeton lemez járőrfelület max 6x6m-ként dilatálva
- (>3 cm bazaltzúzálek feltöltés vastagabb rétegrend esetén)
- 1 cm nem szőtt műanyag fátyollal kasírozott, dombornyomott műanyag szivárgólemez
- 2 réteg hegeszthető modifikált bitumenes vastaglémez csapadékvíz szigetelés
- Mindeket réteg legalább 4 mm vastag poliszter fóliával betétes (szabványban 700 N/5cm, szakadó nyúlás 30 %, hőelhajlathatóság -10°C, hőállóság +100 °C).
- Mindeket réteg teljes felületen légelvezetéssel rögzített, mindkét irányban 10 cm-es állapításokkal tolvaja, a felső réteg félméretű szelvényű etelóval fektetve.
- 1 réteg hideg bitumenmáz keletkezés 0,3-0,5 kg/m² anyagfelhasználással
- 6 cm habórig táblák bitumenbe fektetve
- 2-22 cm vasalattal betöltött, 4 cm vastagság alatt műanyag adalékos cementhabarcs lejtésképzés
- 30 cm monolit vasbeton födém szerkezet

R7 pincefal

- termelt talaj
- felülvisszatöltés
- 6 mm szűrőfátyollal kasírozott műanyag felületiszivárgó lemez
- 30 cm vízáró monolit vasbeton szerkezet VZ-4

R8 pincepadló

- 2 réteg hátsóoldali nedvesedésre bevezetést páraáteresztő, belső oldali homokhíntéses csúszásmentes bevonatszigetelés (poroszárz helyiségek esetén)
- 60 cm vízáró monolit vasbeton szerkezet VZ-4, felső felülete 0,5% lejtésben kialakítva
- 6 cm vasalattal szerelt beton
- 20 cm tömörített kavicsaljazat
- termelt talaj

R9 hőszigetelt belső fal pincében

- 0,8 cm hőátmenet nélküli homlokzati hőszigetelő rendszerű vakolat
- 12 cm teljes keresztmetszetében hidrofóbizált ásványi szálas homlokzati hőszigetelés mechanikailag rögzítve vasbeton falszerkezet
- 20 cm

R10 hátsószínpad padló

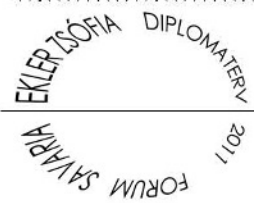
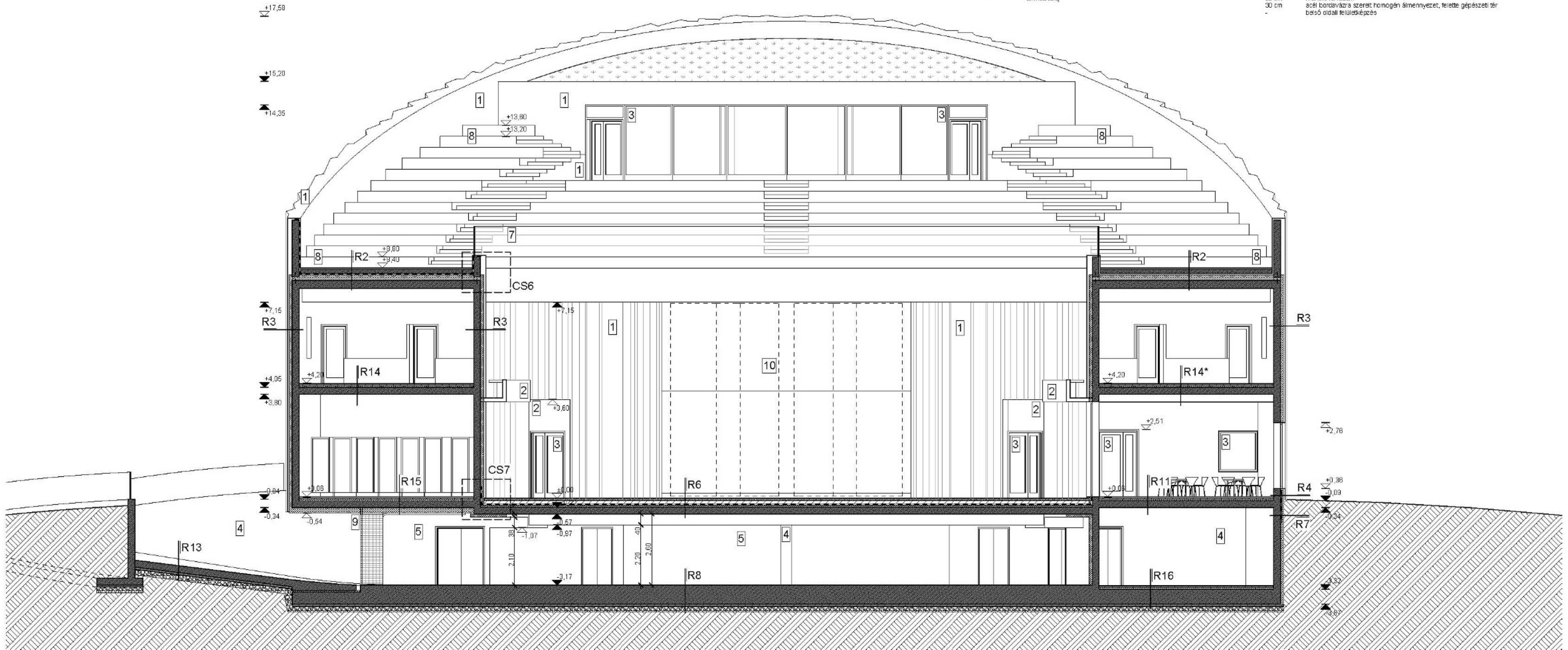
- 2 mm csúszásmentes epoxigyanta bázisú műgyanta burkolat
- 10 cm feletlen lejtéssel (sínek és egyéb rögzítő elemek beleágyazva)
- 25 cm vasbeton födém szerkezet
- 5 cm tagyapokkal kasírozott EPS hűvös hőszigetelő táblák, mechanikailag rögzítve fektetés

R11 általános emeleti födém

- 2 cm lapburkolat + ragasztó
- 5 cm aljazatbeton
- 1 réteg PE-fólia technológiai szigetelés
- 2 cm ásványszál-as hőszigetelés üszátató réteg
- 6 cm lépésálló EPS hőszigetelő táblák, installációs zóna
- 25 cm vasbeton födém szerkezet
- belső oldali poroszáró felületképzés

R11* általános emeleti födém álmennyezettel

- 2 cm lapburkolat + ragasztó
- 5 cm aljazatbeton
- 1 réteg PE-fólia technológiai szigetelés
- 2 cm üszátató réteg
- 6 cm lépésálló EPS hőszigetelő táblák, installációs zóna
- 25 cm monolit váz födém
- 30 cm acél bordavázra szerelt homogén álmennyezet, telette gépészeti tér
- belső oldali felületképzés



- 1 Sandstone színű RIEDER homlokzatburkolat
- 2 Mocca Braun színű RIEDER homlokzatburkolat (mint nyílászárók)
- 3 homokszínű hőszigetelt (U=1.1) fém nyílászárók
- 4 nyers beton felület
- 5 fehér színvakolat (12 cm vastag Herateka hőszigetelésen)
- 6 acél vázú átbillenthető színpad szerelhető padokkal, alsó síkon bézs színű lemezzel burkolva
- 7 2 cm ragasztott üveg korlát
- 8 előgyártott beton lépcsőelemek
- 9 leereszthető horganyzott acél rács
- 10 hátsó színpad előtti hőszigetelt nyílászáró szerkezet
- 11 szerelt acél lépcsőelemek és fa padok
- 12 feketére festett beton felület

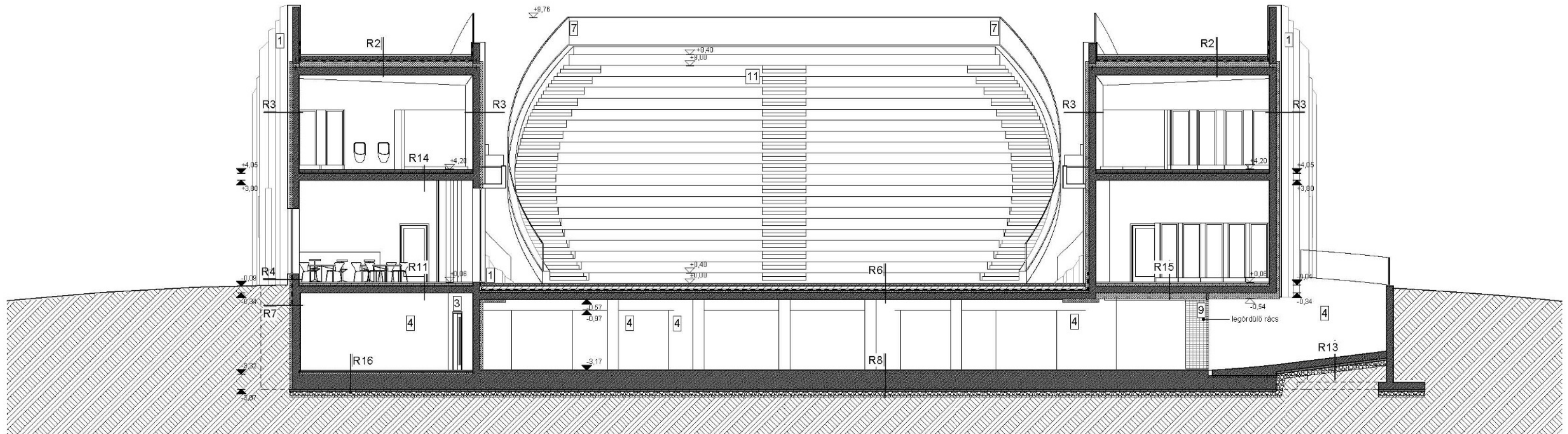
R12 hőszigetelt pincefal
 2 cm természetes talaj
 8 mm fóliaszigetelés
 12 cm szűrőréteggel kasírozott műanyag felületszivárgó lemez
 30 cm extrudált polisztirol hab hőszigetelő táblák, habarcsfogásokkal felragasztva
 2 réteg vízáró monolit vasbeton szerkezet VZ-4
 belső oldali madvesekésre bevezető páraáteresztő, belső oldali bevonatszigetelés porszáraz helyiségek esetén

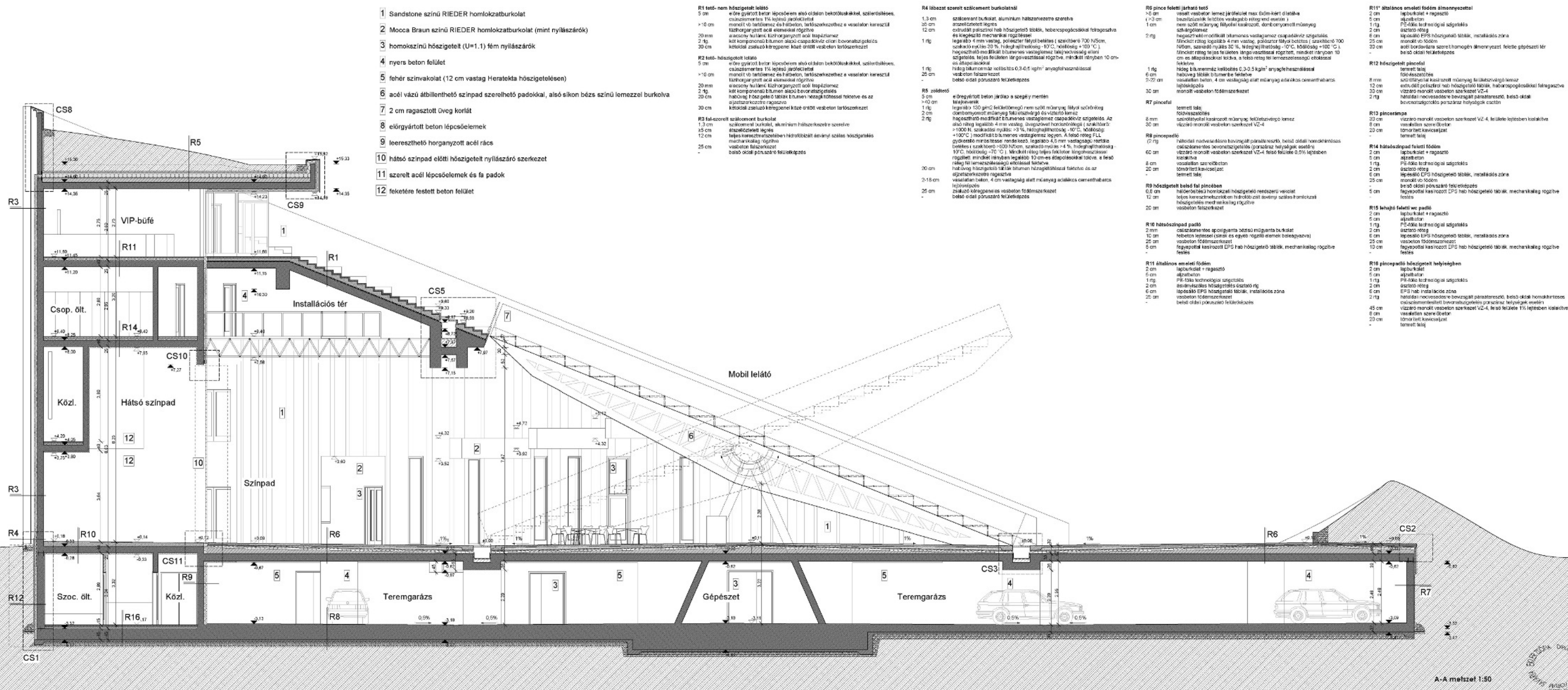
R13 pincerámpa
 80 cm vízáró monolit vasbeton szerkezet VZ-4, felülete lejésben kialakítva
 8 cm vasalattal szerezhető beton
 20 cm tömörített kavicságyzat
 természetes talaj

R14 hátsószínpad feletti födém
 2 cm lapburkolat + ragasztó
 5 cm ajzatbeton
 1 réteg PE-fólia technológiai szigetelés
 2 cm üszató réteg
 6 cm lépésálló EPS hőszigetelő táblák, installációs zóna
 25 cm monolit vb födém
 belső oldali póruszáró felületképzés
 5 cm ragyapocccal kasírozott EPS hab hőszigetelő táblák, mechanikailag rögzítve festés

R15 lejáró feletti wc padló
 2 cm lapburkolat + ragasztó
 5 cm ajzatbeton
 1 réteg PE-fólia technológiai szigetelés
 2 cm üszató réteg
 6 cm lépésálló EPS hőszigetelő táblák, installációs zóna
 25 cm vasbeton födém szerkezet
 10 cm ragyapocccal kasírozott EPS hab hőszigetelő táblák, mechanikailag rögzítve festés

R16 pincepadló hőszigetelt helyiségben
 2 cm lapburkolat
 5 cm ajzatbeton
 1 réteg PE-fólia technológiai szigetelés
 2 cm üszató réteg
 6 cm EPS hab installációs zóna
 2 réteg hőoldali madvesekésre bevezető páraáteresztő, belső oldali homokirtó réteg
 45 cm szűrésmentesített bevonatszigetelés porszáraz helyiségek esetén
 8 cm vízáró monolit vasbeton szerkezet VZ-4, belső felülete 1% lejtésben kialakítva
 20 cm vasalattal szerezhető beton
 20 cm tömörített kavicságyzat
 természetes talaj





- 1 Sandstone színű RIEDER homlokzatburkolat
- 2 Mocca Braun színű RIEDER homlokzatburkolat (mint nyílászárók)
- 3 homokszínű hőszigetelő (U=1.1) fém nyílászárók
- 4 nyers beton felület
- 5 fehér színvakolat (12 cm vastag Heratekta hőszigetelésen)
- 6 acél vázú átbillenhető színpad szerelhető padokkal, alsó síkon bézs színű lemezzel burkolva
- 7 2 cm ragasztott üveg korlát
- 8 előgyártott beton lépcsőelemek
- 9 leereszthető horganyzott acél rács
- 10 hátsó színpad előtti hőszigetelt nyílászáró szerkezet
- 11 szerelt acél lépcsőelemek és fa padok
- 12 feketére festett beton felület

R1 fedő-nem hőszigetelt láttó
 5 cm előgyártott beton lépcsőelem alsó oldalon bekötőlélekkel, szellőztetés, csatlakozással 1% lejtésű járatköztől monolitikus felületű és falban, felőkezve a vasalattal keresztül falhorganyzott acél elemekkel rögzítve
 20 mm aszcit kőzetgyártott acél lapátlaner két komponensű bitumen alapú csapadék elvezető borítás gátlás kibővített zárt körrel a láttó vasalattal tartószerkezet

R2 fedő-hőszigetelt láttó
 5 cm előgyártott beton lépcsőelem alsó oldalon bekötőlélekkel, szellőztetés, csatlakozással 1% lejtésű járatköztől monolitikus felületű és falban, felőkezve a vasalattal keresztül falhorganyzott acél elemekkel rögzítve
 20 mm aszcit kőzetgyártott acél lapátlaner két komponensű bitumen alapú leeresztőrendszer
 30 cm hőszigetelő táblák bitumen vastagságú ragasztóval és az aljzatburkolatig ragasztva
 30 cm kőzetgyártott beton tartószerkezet

R3 fal-szerelt szélcsomópont burkolat
 1,3 cm szélcsomópont burkolat, alumínium hátszerkezetű szerkezet
 25 cm hőszigetelés
 12 cm teljes keresztmetszetűen hidrofóbizált akvárium szilikon hőszigetelés mechanikailag rögzítve
 25 cm vasalattal tartószerkezet
 belső oldal porózuszerű felületkezelés

R4 lábazat szerelt szélcsomópont burkolat
 1,3 cm szélcsomópont burkolat, alumínium hátszerkezetű szerkezet
 25 cm hőszigetelés
 12 cm teljes keresztmetszetűen hidrofóbizált akvárium szilikon hőszigetelés mechanikailag rögzítve
 25 cm vasalattal tartószerkezet
 belső oldal porózuszerű felületkezelés

R5 zárt láttó
 5 cm előgyártott beton járda a szegély mentén
 10 cm kőzetgyártott beton
 10 cm kőzetgyártott beton
 10 cm kőzetgyártott beton

R6 pinco feletti láttó
 1,3 cm szélcsomópont burkolat, alumínium hátszerkezetű szerkezet
 25 cm hőszigetelés
 12 cm teljes keresztmetszetűen hidrofóbizált akvárium szilikon hőszigetelés mechanikailag rögzítve
 25 cm vasalattal tartószerkezet
 belső oldal porózuszerű felületkezelés

R7 pinco fal
 szerelt fal
 10 cm kőzetgyártott beton
 10 cm kőzetgyártott beton
 10 cm kőzetgyártott beton

R8 pinco fal
 szerelt fal
 10 cm kőzetgyártott beton
 10 cm kőzetgyártott beton
 10 cm kőzetgyártott beton

R9 hőszigetelt belső fal
 hőszigetelt belső fal
 10 cm kőzetgyártott beton
 10 cm kőzetgyártott beton
 10 cm kőzetgyártott beton

R10 hőszigetelt padló
 hőszigetelt padló
 10 cm kőzetgyártott beton
 10 cm kőzetgyártott beton
 10 cm kőzetgyártott beton

R11 általános emeleti födém almanyezzettel
 2 cm lapburkolat + ragasztó
 2 cm alapburkolat
 10 cm PE-XPS technológiai szigetelés
 2 cm üreztető réteg
 20 cm monolitikus beton
 20 cm acél bordafelrakás szerelt homokgyúttal páratartó, belső oldal hőszigetelés

R12 hőszigetelt pincofal
 szerelt fal
 10 cm kőzetgyártott beton
 10 cm kőzetgyártott beton
 10 cm kőzetgyártott beton

R13 pincofal
 szerelt fal
 10 cm kőzetgyártott beton
 10 cm kőzetgyártott beton
 10 cm kőzetgyártott beton

R14 hőszigetelt belső födém
 hőszigetelt belső födém
 2 cm lapburkolat + ragasztó
 2 cm alapburkolat
 10 cm PE-XPS technológiai szigetelés
 2 cm üreztető réteg
 20 cm monolitikus beton
 20 cm acél bordafelrakás szerelt homokgyúttal páratartó, belső oldal hőszigetelés

R15 lejtő felületi befejezés
 2 cm lapburkolat + ragasztó
 2 cm alapburkolat
 10 cm PE-XPS technológiai szigetelés
 2 cm üreztető réteg
 20 cm monolitikus beton
 20 cm acél bordafelrakás szerelt homokgyúttal páratartó, belső oldal hőszigetelés

R16 pincofal hőszigetelt helyiségben
 szerelt fal
 10 cm kőzetgyártott beton
 10 cm kőzetgyártott beton
 10 cm kőzetgyártott beton

A-A metszet 1:50



