

DIPLOMATERVEZÉS 2011 - urbanisztika tanszék

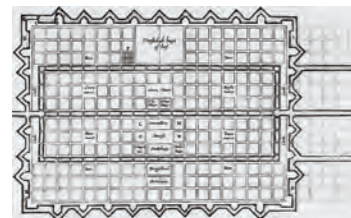
Spoorpunt - Rotterdam, Hollandia

Buzási Orsolya (JMD90P)

portfólió



GYORS LÉPTÉKVÁLTSÁK - VÁROS ÉS KIKOTÓ KAPCSOLATA



Simon Stevin, ~1600, ideális város terve

HOLLAND KIKOTÓVÁROSOK KÖZTEREJEI - BOOMPJES

ROTTERDAM = LANDSTAD/POLDERSTAD + WATERSTAD

gátakon belüli és kívüli területek
Waterstad: kikötők, hajógyárak, műhelyek, raktárak
perifériális területek: ipari tevékenység
17. sz.: kereskedők, hajótulajdonosok ideköltöznek - magánrezidenciák, irodák épülnek



W.N.Rose városterve: városi utcakép a folyópart felé, kikötő a hátsó területeken, 1839

ROTTERDAM DILEMMA: NYUGAT VAGY DÉL? SZOROSABB KAPCSOLAT A FOLYÓVAL



W.N.Rose terve, Cool Polder (nyugati) és Fejenoord (déli) irányú terjeszkedésre, 1858

MODERNIZMUS: KETTŐS KAPCSOLAT GAZDASÁG ÉS KULTÚRA - SZÜKSÉG ÉS SZÉPSÉG



De Jongh féle Rotterdam, ~1910

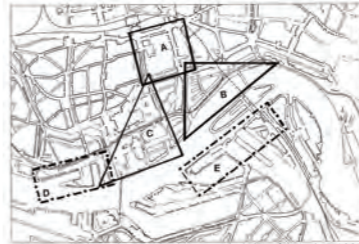
TERVEZÉS NÉLKÜLI STRUKTURÁLÁS HIVATALOS SEMLEGESSÉG - BASIS PLAN



Basis Plan - a belváros rekonstrukciója, 1946

A KIKOTÓ MÍTOSZA

A MODERNIZMUS UTÁN : ÚJ TERVEZÉSI IRÁNYVEK KERESÉSE



binnenstadiplan, városrendezési terv, a belváros felosztása, 1985 (A) belváros (B) Waterstad (C) park háromszög (D) Mullerpiet és Schiehaven környéke (E) Kop van Zuid

KOP VAN ZUID - AZ ÚJ KONSZENZUS MEGTESTESÍTŐJE



Spearhead Plan, 1987 projektek: Delfshaven, Kop van Zuid, cél: szimbiózis

A KÉT PART ÖSSZEKÖTÉSE HAJTHATHATLANUL

elhelyezkedés: félúton a Balti-tenger, Mediterrén-tenger kereskedelmi útvonalon
Európa legnagyobb deltavidéke 40 km-re a tengerparttól
Rotte és Schie folyó köré épült, gátakon kívül a Maas folyóba csatlakoznak szárazföld felől erdővárosok gyűjtye (Willemstad, Hellevoetsluis)
kikötő típusát a gátak elhelyezkedése határozza meg: gátak közé épült kikötőváros város ~ erődítmény (Vlissingen)



Rotterdam, Waterstad (vizváros, a város gátakon kívüli része), térképrészlet Johannes Vuu rajza, 1694



lakosság gyors növekedése W.N.Rose városrendezési terv: új módszer - csatornák gyűjtye funkcionális + esztétikai fejlesztési területek: Dél - Fejenoord Nyugat - Cool Polder 2 park, városi közterek

Canelle, 1855, madártávlati kép Rotterdamról

16.sz.: elkezd kiépülni a vízpart földrajzi ok
- folyó-kikötőhelyek
- Amsterdam-Antwerpen politikai/gazdasági ok
- spanyol uralom vége
- gazdasági fellendülés kulturális ok
- burzsoázia látványosságot csinált a kikötőből
vezérmotívum a 20. századig



Rotterdam, 1600



Rotterdam és környéke, ~1780

VÍZ = INFRASTRUKTÚRA = VÉDELEM = VESZÉLY



Rotterdam, 1400

1340-városi jogokat kap a település



Rotterdam, 1500



Rotterdam térképe, Jacob van Deventer rajza, 1562



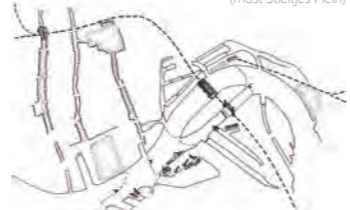
Boompjes, ~1700, Petrus Schenk, metszet

Boompjes: fasorral szegélyezett közter Waterstad folyóparti része a város véglegesen túlnőtt a gátakon

a kereskedelmi tevékenység a gátakon kívülre települ kikötői tevékenység megduplázódott Holland Egyesült Provinciák fő kikötője látványos terjeszkedés - síkságok létrehozása (feltöltéssel)



a város déli irányba történő terjeszkedése: Fejenoord W.N.Rose terve, 1864 sziget rendezése szükséges: kevert funkciók, monumentális rakpartok, centrális elhelyezkedésű tengely és főtér (most Stieltjes Plein)



De Jongh féle Rotterdam: a kikötő a folyó mentén, a város monumentális útjaival a folyó felé orientálva

új megközelítés: kikötő területét hatékonyan növeli Ny-i területek: lakó és közigazgatási negyed D-i területek: kító fejlesztése, Kop van Zuid



BOOMPJES = A VÁROSI ÉLET KÖZPONTJA, ~1880



Dijkzigt fejlesztési terve, W.G.Witteveen, 1927



javaslat Rotterdam és környékének zöldterületi rendszerére, W.G.Witteveen, L.H.J.Angenot, 1928



Rotterdam belvárosa, 1945



Van Tira koncepciója - Basis Plan "ablak a folyóra" Maas Boulevard a folyóparton



Basis Plan, a fő útvonalak rendszere, 1946



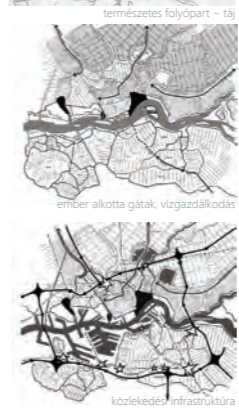
Basis Plan, a város funkcionális felosztása, 1946



kilátás a Euromaast toronyból, Frits Rotgans, 1960



Backx disszertációja: kikötő és város onálló fejlődést igényel új tervszervezés: kereskedelem kivonul a Kop van Zuid-ról
Witteveen: koherens városkép, közlekedési infrastruktúra, nyitott terek, tömeges építés Maas Tunnel - alagút, város új szimbióma



Frits Plamboom, a városi struktúra elemei



Plan 2000+, 1970, egész deltavidékre vonatkozó fejlesztési koncepció

a Rijnmond vidék szerves részeként kezelt kikötő, DBSV, Roel Bakker, 1995 tájépítészeti megközelítés
1995: retrospektív elmúlt 50 év építészete



Kop van Zuid rendezési terve, 1996 folyópart hangsúlyozása, belváros kiterjesztése - üzleti, kulturális negyed, lakások E-i és D-i városrész egyesítése: Erasmus-híd, 3 útvonal centrumtól: piac tér, Coolingsel, Westersingel (kulturális útvonal)



kapcsolat a Randstad városai és a déli ipari és kereskedelmi területek (Rotterdam-Antwerpen) között, 1992



programmal ellátott útvonalak a városközpont és Kop van Zuid összekötésére

1900

1930

1940

1950

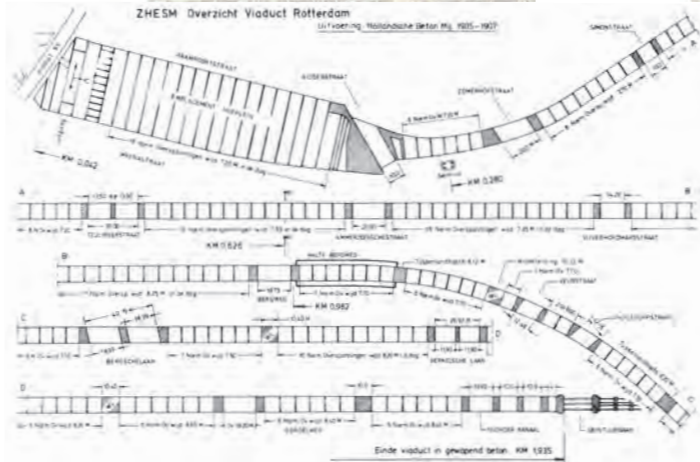
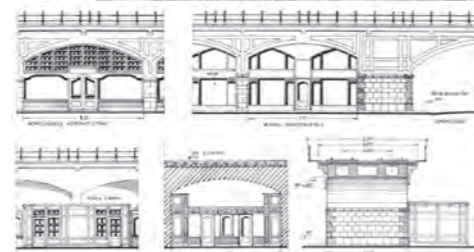
Rotterdam Schiebroek - Rodenrijs - Berkel - Pijnacker - Nootdorp - Voorburg / Den Haag Leidsendam - Scheveningen



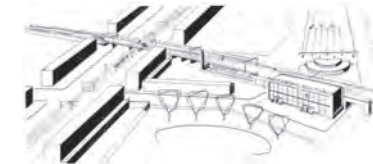
1,9 km hosszú viadukt Rotterdam-Scheveningen vonal (28,5 km) kezdeti szakasza felsőbb osztály kivonulása Wassenaar és Voorburg területeire, luxus ingázók; Scheveningen strandra járók városhatár - Bergweg, vasút tovább fut a víztelepített mélyfolydeken keresztül (a város jövőbeni terjeszkedése) kiválasztott vasúti társaság: Zuid Hollandse Electriche Spoorweg - maatschappij (ZHESM)

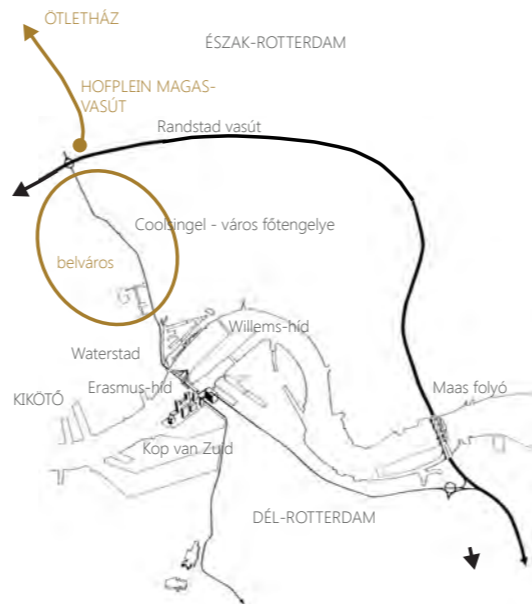


felvásárolták a területen elhelyezkedő épületeket - lebontották korábban problémás terület - megszüntetése az új vasúttal első elektromos vonat, első kizárólag vasbetonból épült szerkezet Hollandiában tervező mérnök: A. van Hemert szerkezet: üreges, vékony vasbeton táblák



KULTURÁLIS ÉS TÖRTÉNELMI ÉRTÉK
 2002: Hofpleinviadukt-ot és az egykori Hofpleinstation-t műemlék ké nyilvánították nemzeti történelmi örökség - bontási védelem alatt áll, és a változtatásokat jogi keretek szabályozzák változtatásra van lehetőség, de műemléki jelleg megőrzése értékei: mérnöki szerkezet , bár funkciója már megszünt, városi struktúra továbbra is változatlan; művészeti érték ; sajátos építészeti karakter (J.C. Altorf szobrászművész dombormű alkotásai)





1. RET-terület
Noordkanaal-on túli terület: viadukt vége
fejlesztési irányai: Kleiwegkwartier, St. Franciscus kórház, Golfcentrum Rotterdam
2. A20 autópálya
3. Gebied Voorburgstraat-Gordelweg-Bergsingel
PWS lakásszövetkezet támogatásával a közelmúltban létrejött lakóépülettomb a földszinti tevékenységek a jövőben csatlakoznak a Hofbogen programhoz
4. Imelda Általános Iskola
korlátozott külső tér: jelenleg kidolgozás alatt álló kezdeményezés: szomszédos művelődési ház lebontása -további külső tér a viadukt közvetlen környezetében
5. Insulindeplein átépítése
mélygarázs a lakók számára, utcaszint: túlnyomórészt nyílt, burkolt városi tér
6. De Punt lakóépület körüli terület
Vestia Noord - terület átépítésének vizsgálata (Bergwegstation, Eudokiaplein)
Van Bergen Kolpa építészrodát kérték fel a tervek kidolgozására
épület - viadukt közötti kapcsolat hangsúlyozása
homlokzat jelenlegi használata: Hofrompet fali plakát - Rotterdam híres szülőttei változatos funkciókkal tarkított lakóegyed
7. Insulindehof
Van Rijn Vastgoed ingatlanfejlesztő vállalat
Insulindestraat, Voorburgstraat és Bergweg határolta területen - lakásépítések
Akropolisz Architecten: 3 különböző magasságú épület, a föld alatt mélygarázzsal összekapcsolva
8. Vijverhofstraat
PWS lakásszövetkezet - új lakóöbök
9. Oude Wijken Route - régi városrész határa
10. Kiemelt fejlesztési terület - Zomerhofkwartier
11. Kiemelt fejlesztési terület - Pompenburg

oktatási funkció 1:40000



Általános Iskola Középiskola Főiskola/Szakközépiskola Egyetem

kereskedelmi funkció 1:40000



Kereskedelmi üzletek

kulturális funkció 1:40000



Kulturális látványok Kulturális vállalkozások

vendéglátó egységek 1:40000



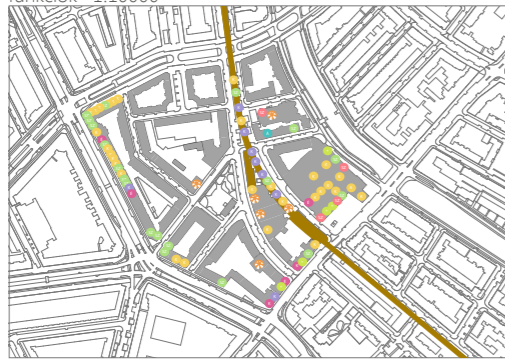
Étterem Kávézó

sport és szociális funkció 1:40000



Sportközpont Szociális intézmények

funkciók 1:10000



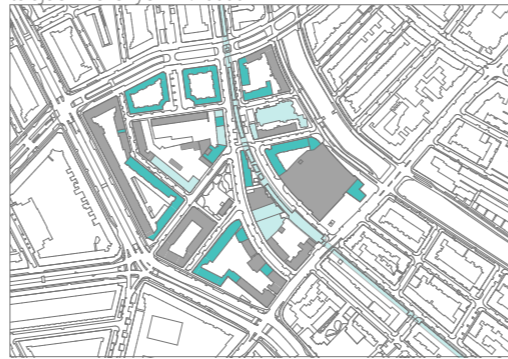
K Kávézó E Étterem K Kulturális funkció K Kereskedelem A Általános iskola Sz Szociális, kormányzati intézmény K Kreatív művészet Sz Szolgáltatások

építési periódus 1:10000



1900 1915 1930 1950 1970 1980 1990 2000-

tulajdon viszonyok 1:10000

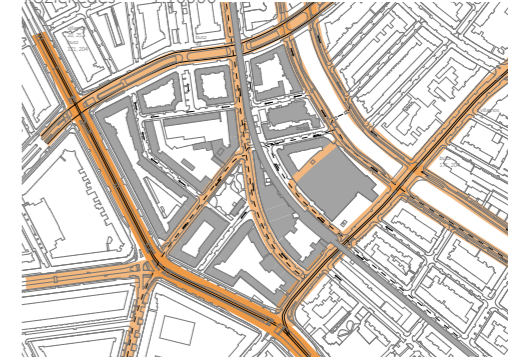


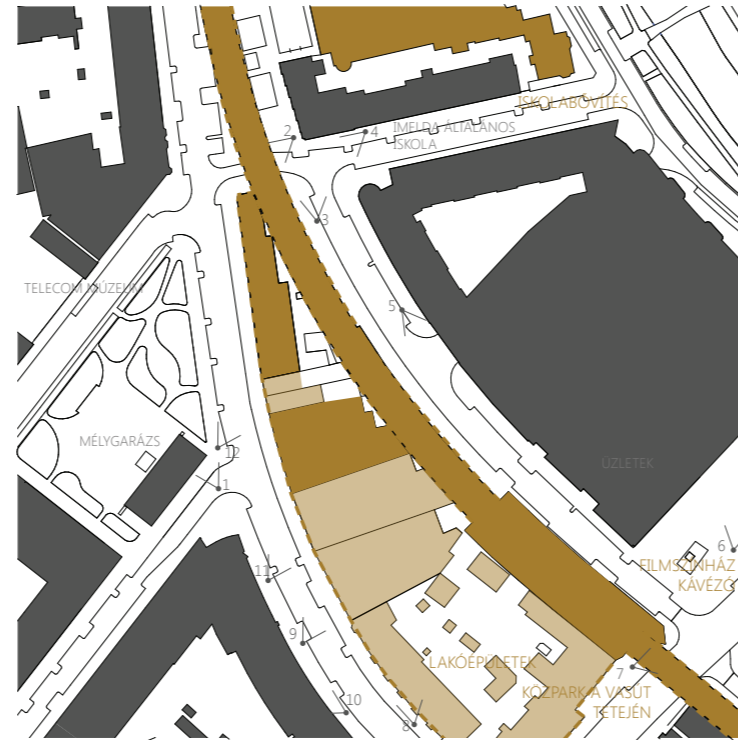
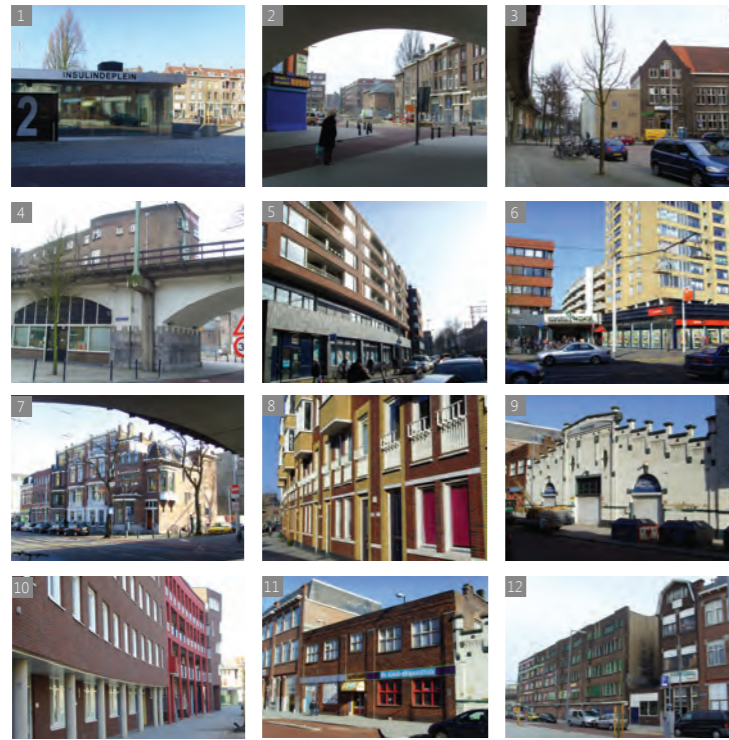
Vestia tulajdon Közös tulajdon Jövőbeni tervezett tulajdon

parkolás 1:10000



közlekedés 1:10000





épületállomány
1:2000

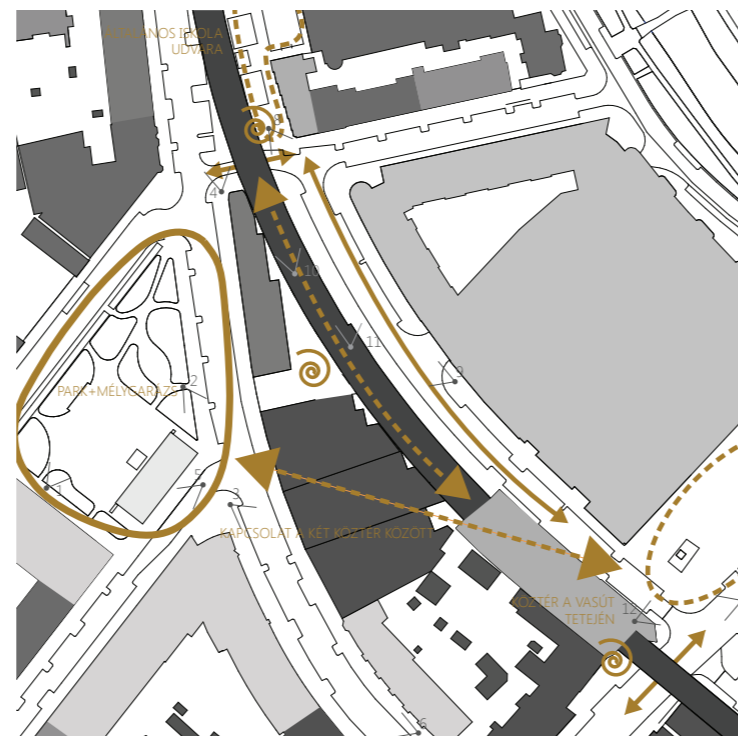
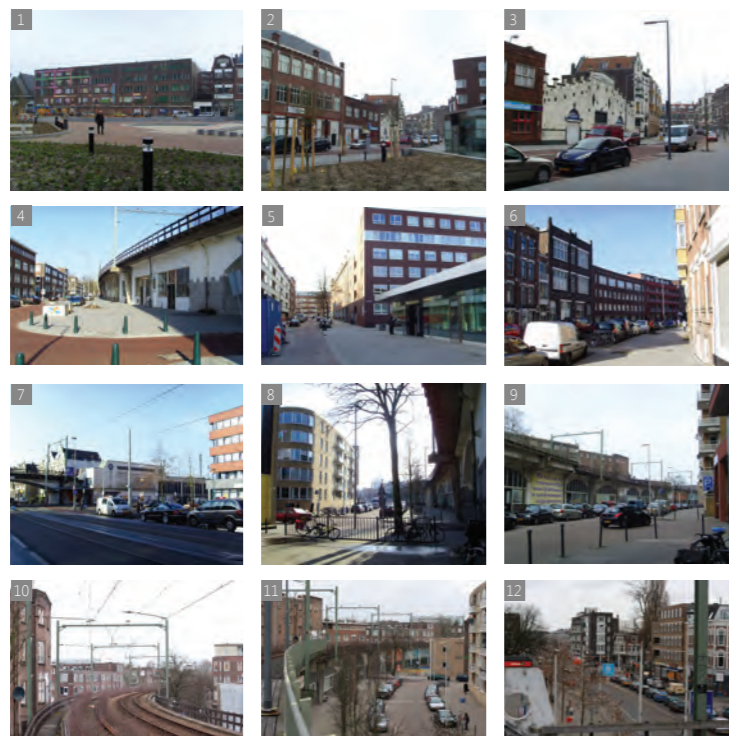
- kiemelt fejlesztési terület
- bontásra kerülő épületek
- a terület identitása szempontjából megőrzésre szánt épületek
- egyéb meglévő épületek



helyszínrajz
M 1:1000

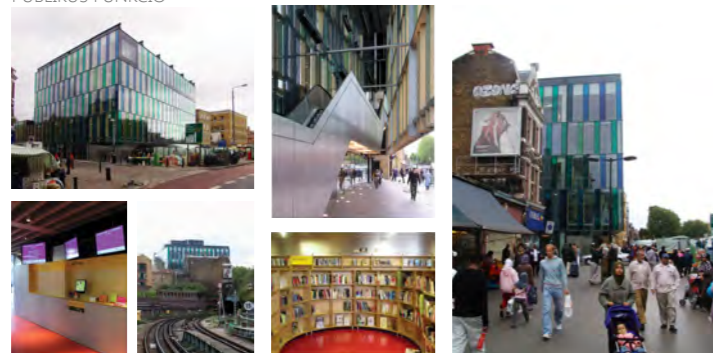
közterek állapota
1:2000

- Építési periódusok:
- 1900
 - 1915
 - 1930
 - 1939
 - 1950
 - 1970
 - 1980
 - 1990
 - 2000
- közterület rehabilitáció 2010
 - várható közterület fejlesztés
 - létező kapcsolat az utca szinten
 - tervezett kapcsolat
 - fejárat a közparkra



PROGRAM 1

PUBLIKUS FUNKCIÓ



IDEA STORE, London, Adjaye Associates

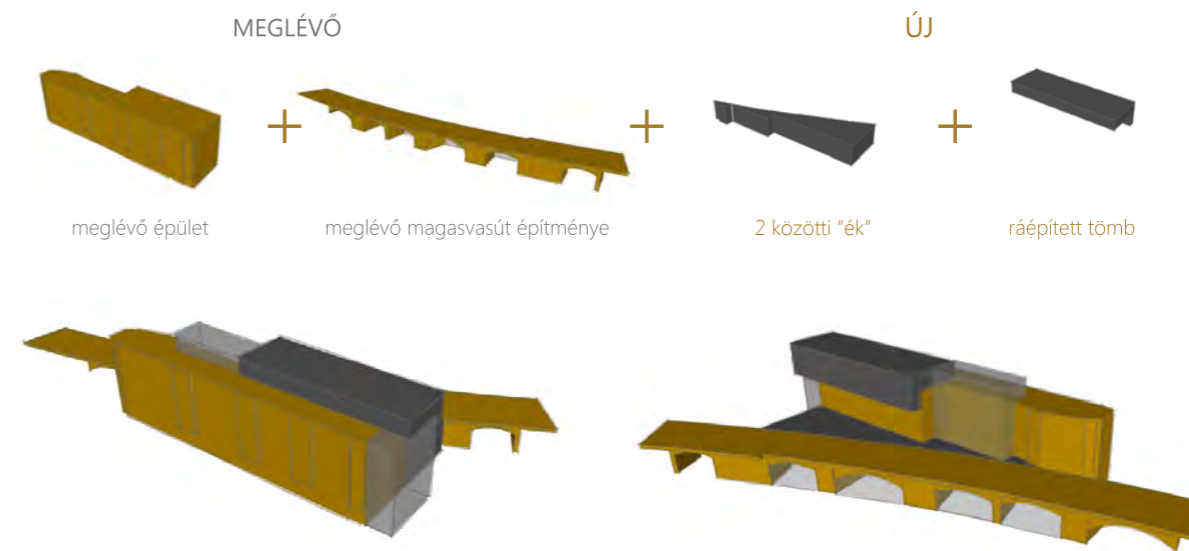
EGÉSZ ÉLETEN ÁT TARTÓ TANULÁS
KULTURÁLIS VONZERŐ
ÁLTALÁNOS KÖNYVTÁR FUNKCIÓ

információs és oktatási központ
ingyenesen elérhető oktatási programok
új könyvtár szemlélet
10 % kereskedelmi funkció
elhelyezés: magas etnicitású külvárosi területek, sok fiatal

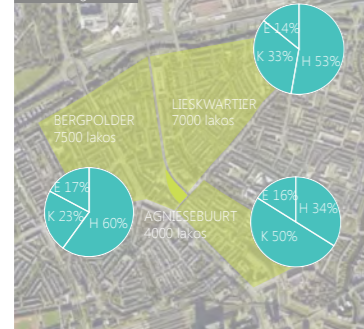


KONCEPCIÓ

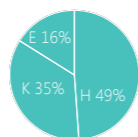
TÖMEGFORMÁLÁS - 4 ELEM



etnikai megoszlás



ROTTERDAM

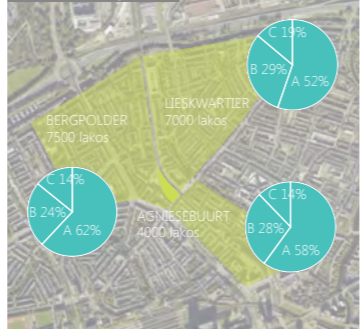


H holland

K kisebbség (szurinámi, török, marokkói, zöld-foki köztársasági)

E magántulajdon

életkor szerinti megoszlás



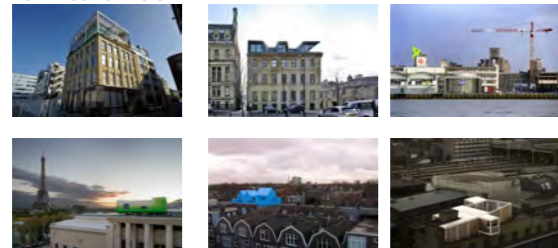
A 0 - 34

B 35 - 54

C 55 -

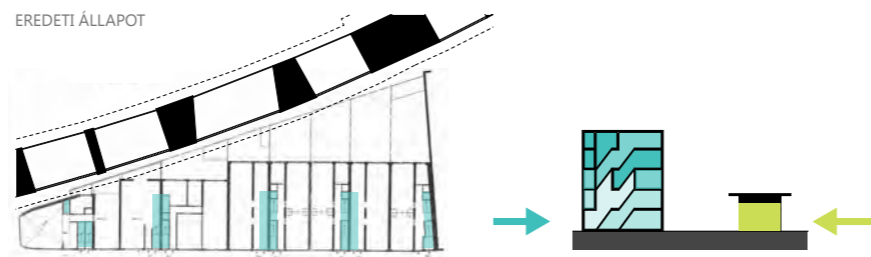
PROGRAM 2

PUBLIKUS FUNKCIÓ

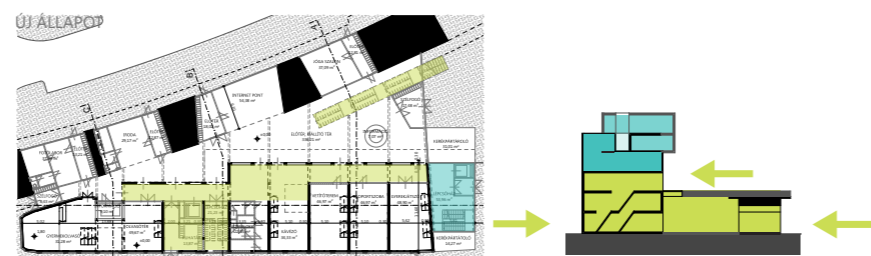


BELSŐ KÖZLEKEDÉS

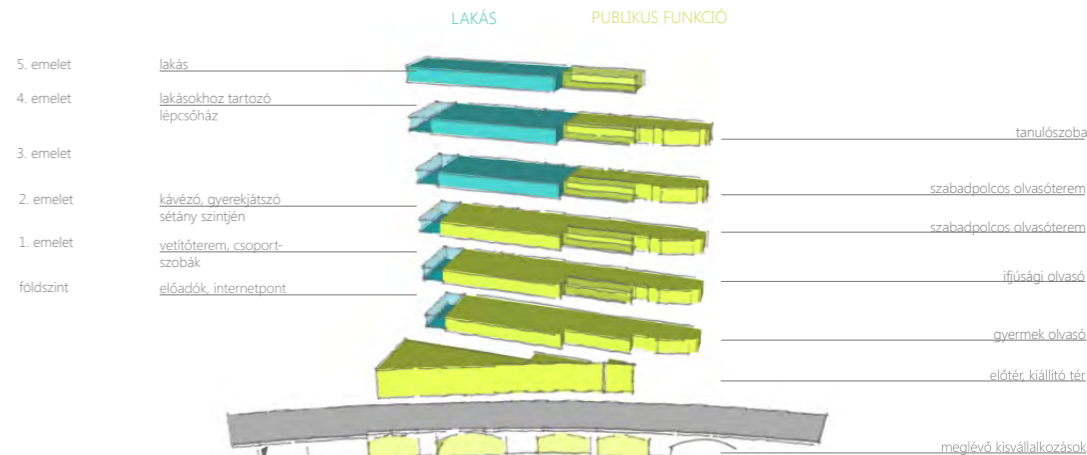
EREDETI ÁLLAPOT



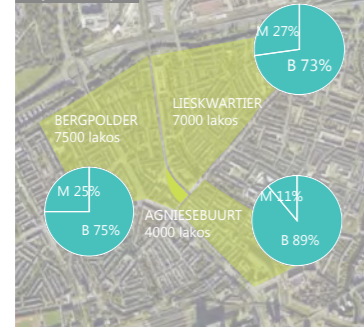
ÚJ ÁLLAPOT



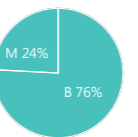
FUNKCIÓ



tulajdonviszonyok



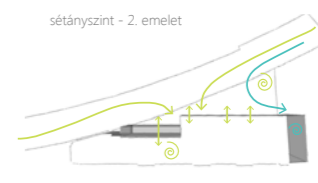
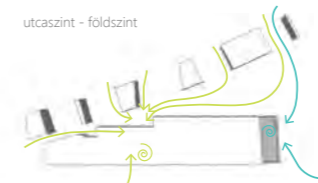
ROTTERDAM

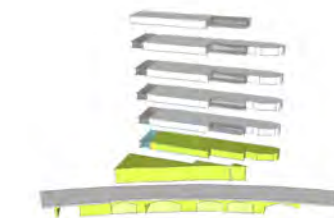
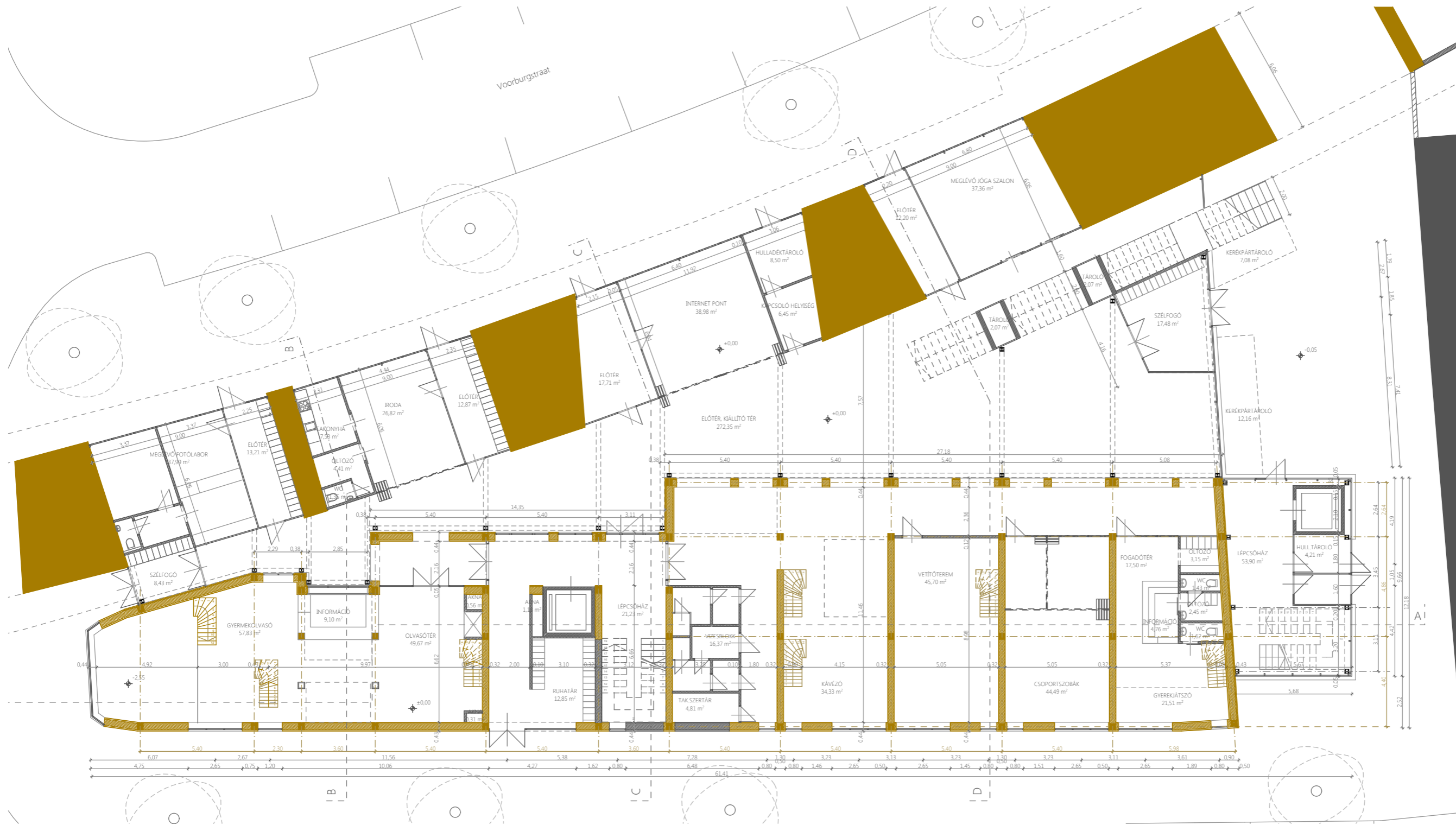


B lakástársasági tulajdon/lakásbérlet

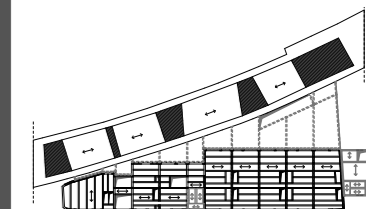
M magántulajdon

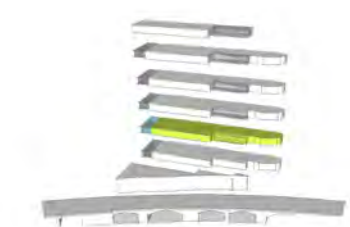
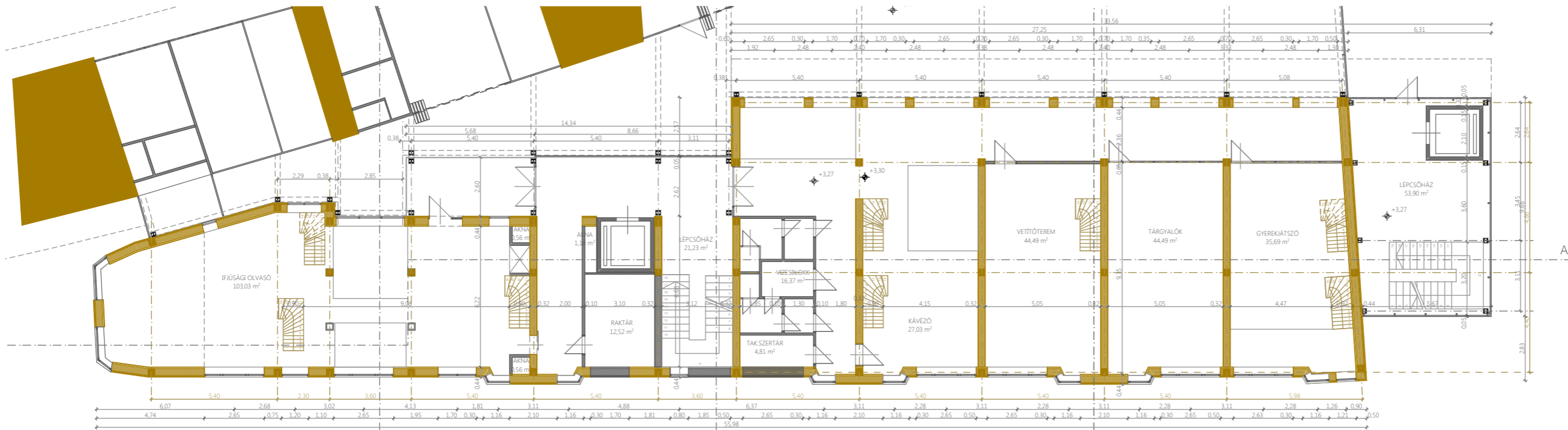
MEGKÖZELÍTÉS "szivacs"



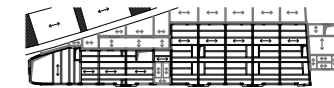


SZERKEZETI ALAPRAJZ
földszint

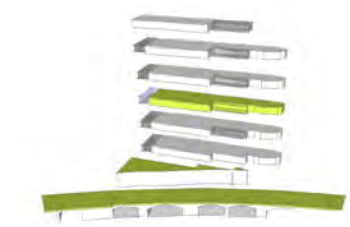
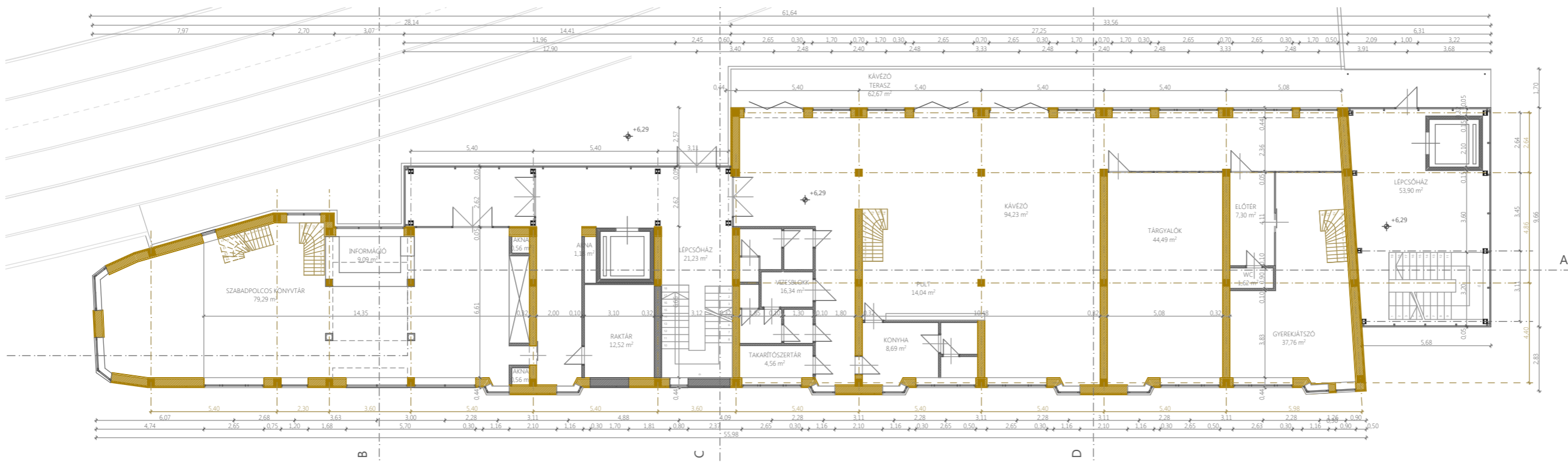


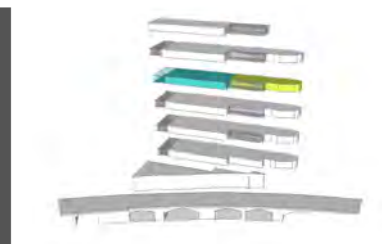
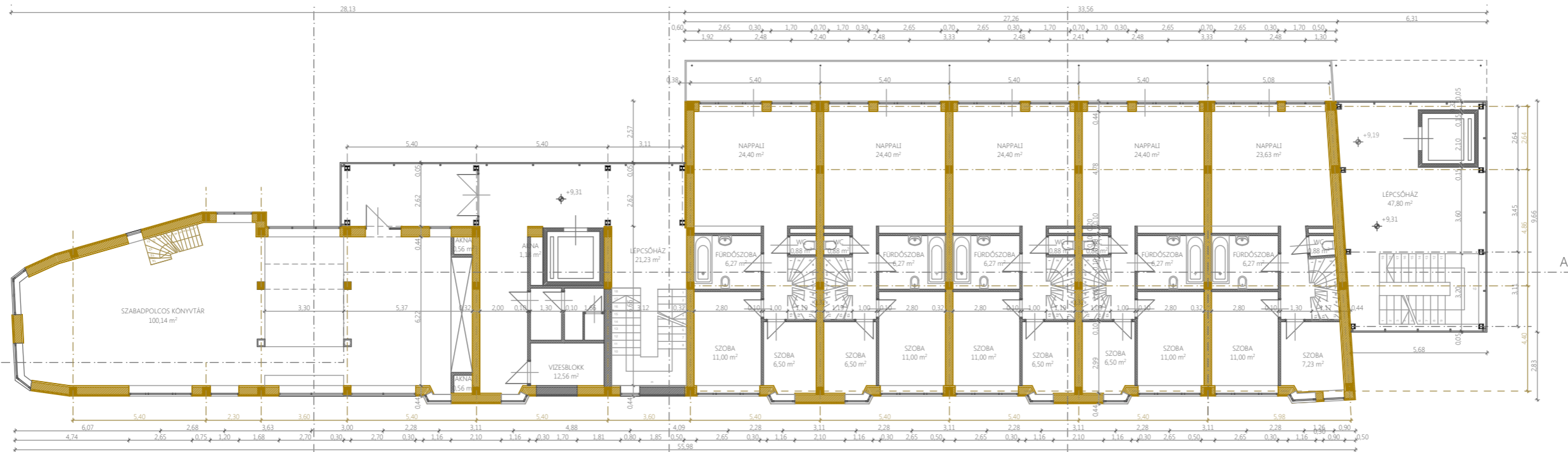


SZERKEZETI ALAPRAJZ
1. emelet

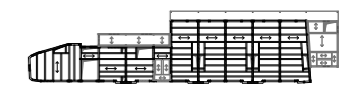


2. emelet

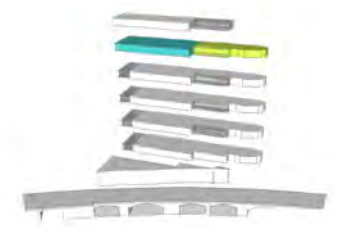
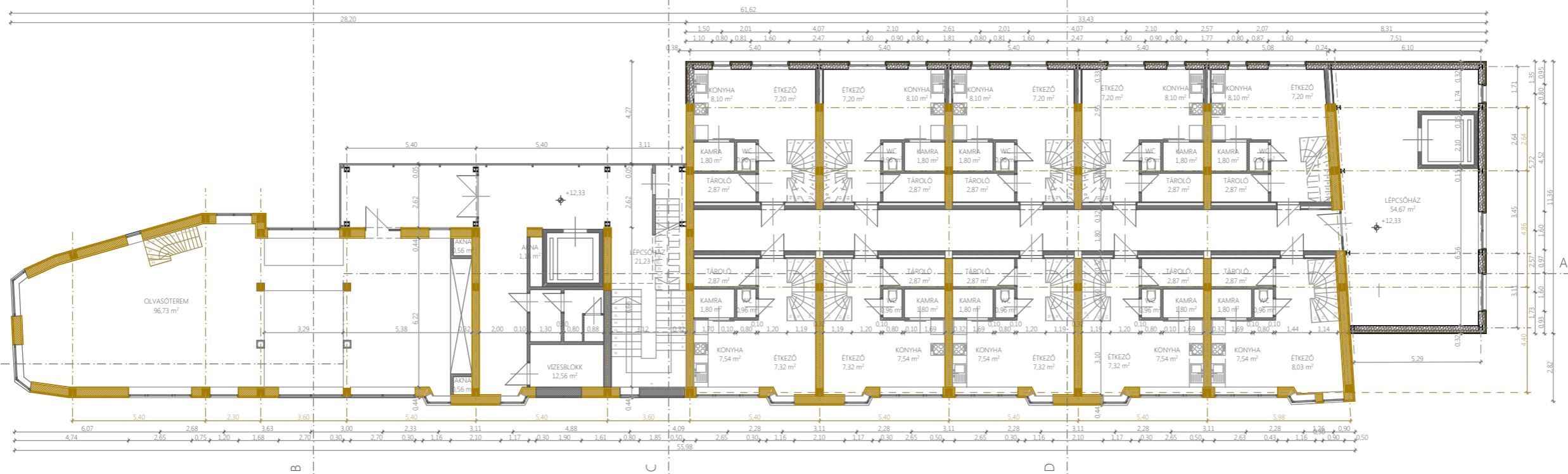


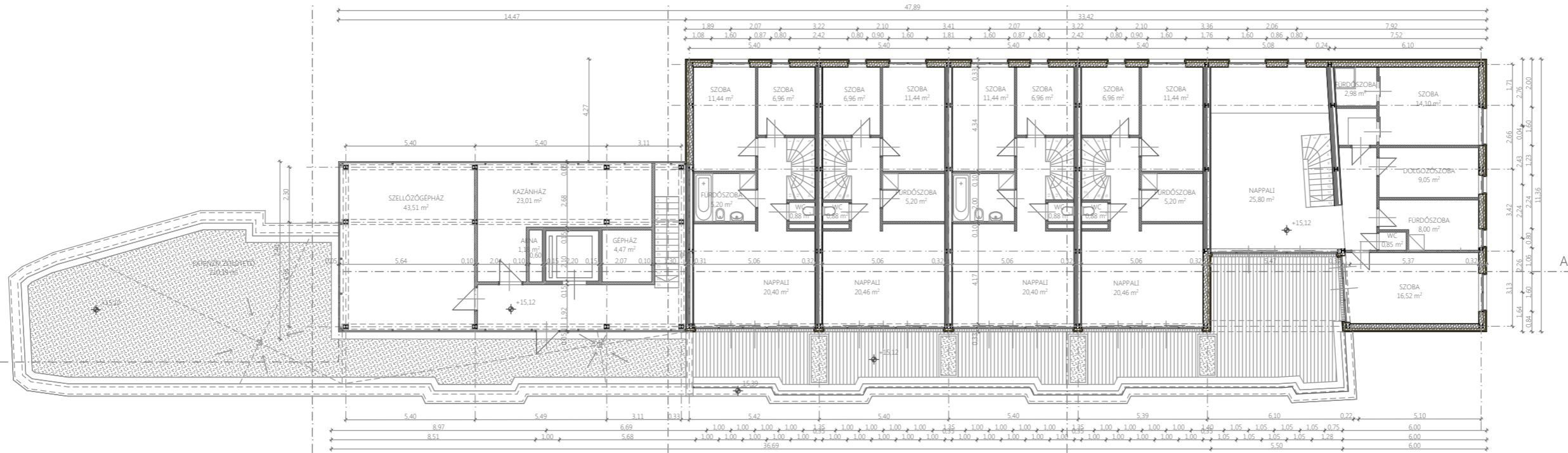


SZERKEZETI ALAPRAJZ
3. emelet

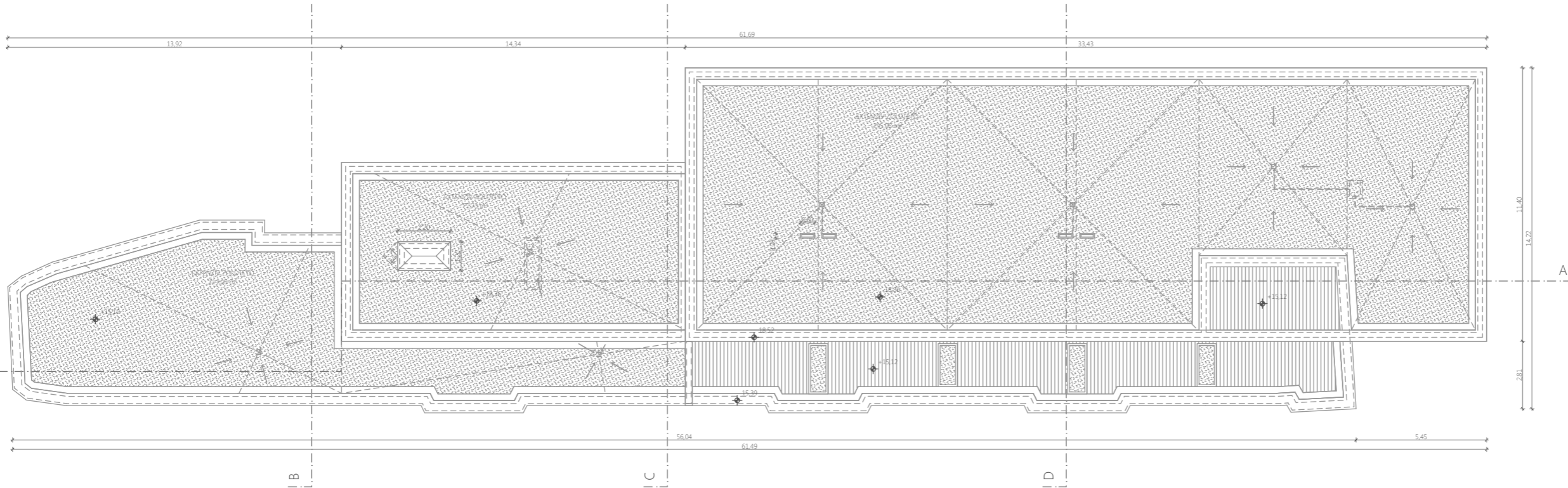
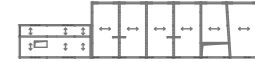


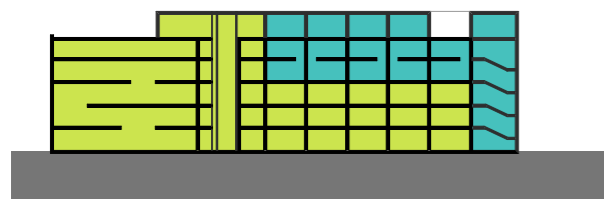
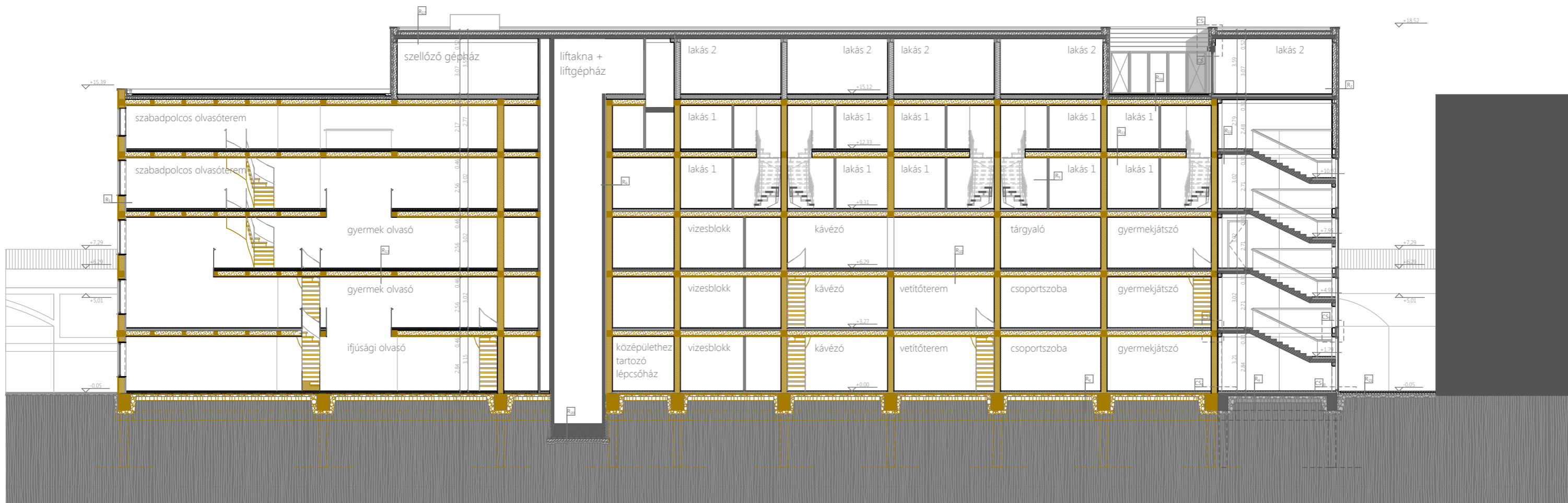
4. emelet



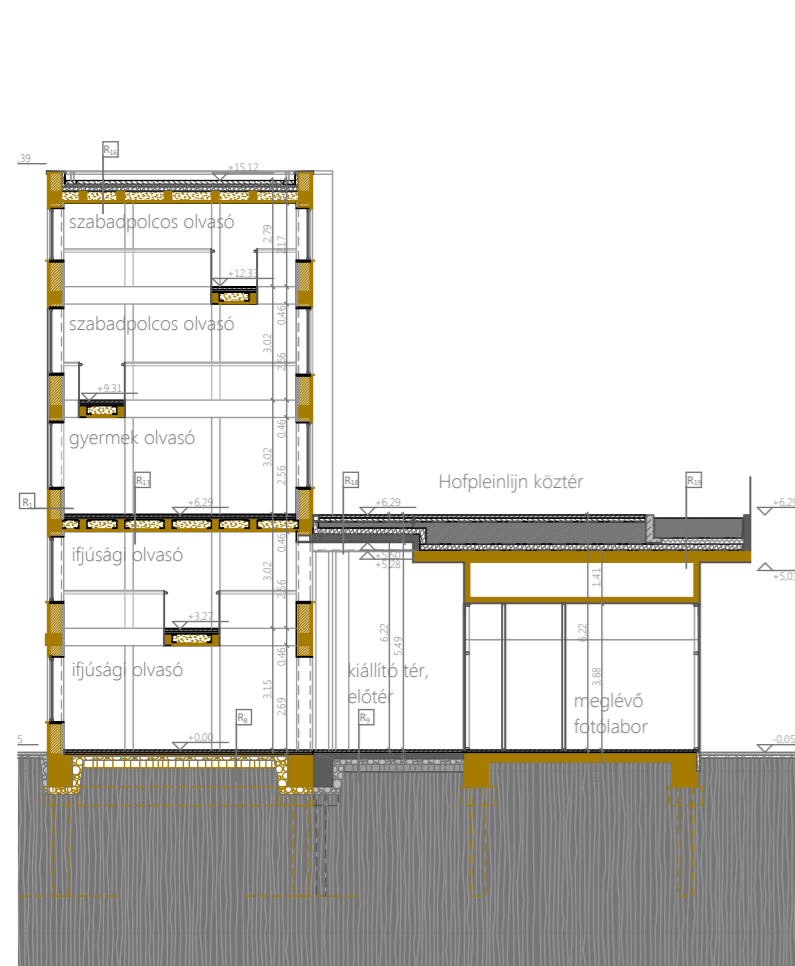


SZERKEZETI ALAPRAJZ
5. emelet

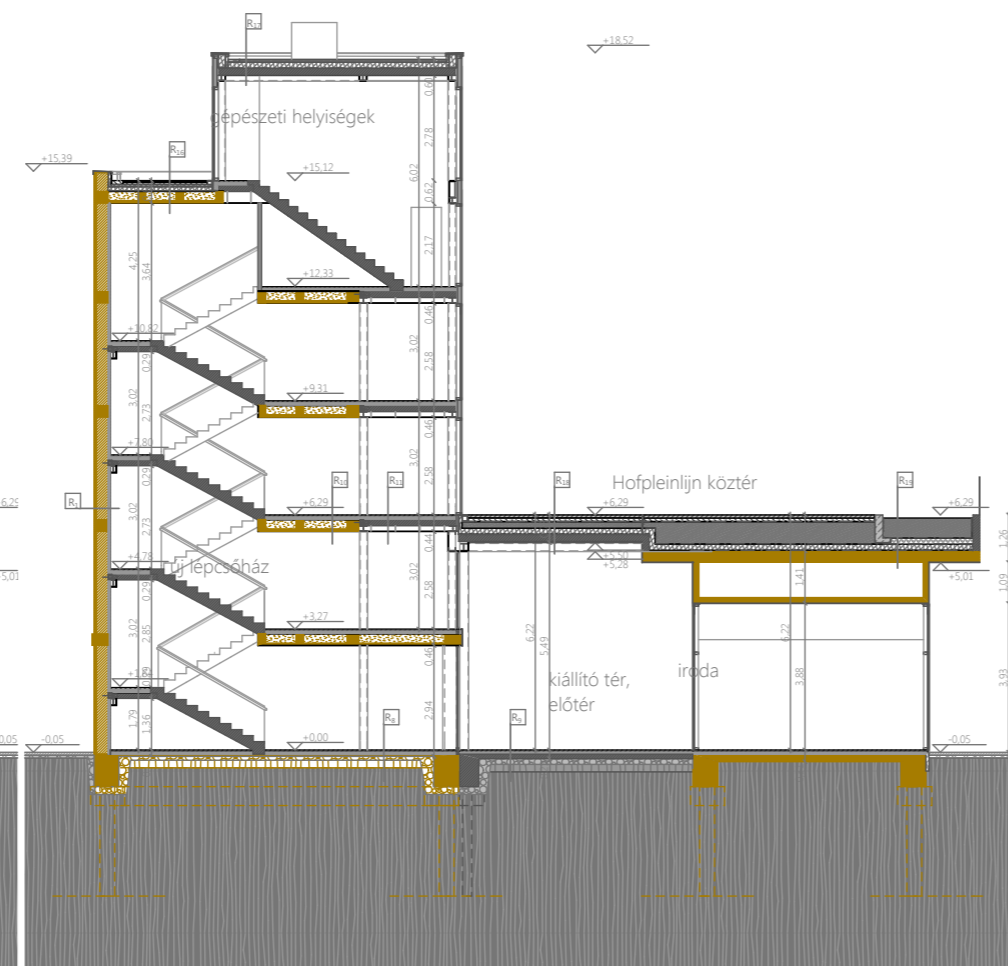




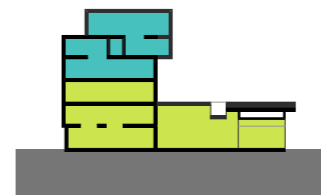
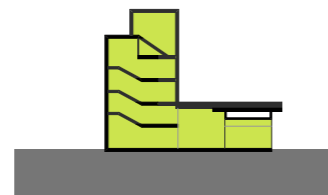
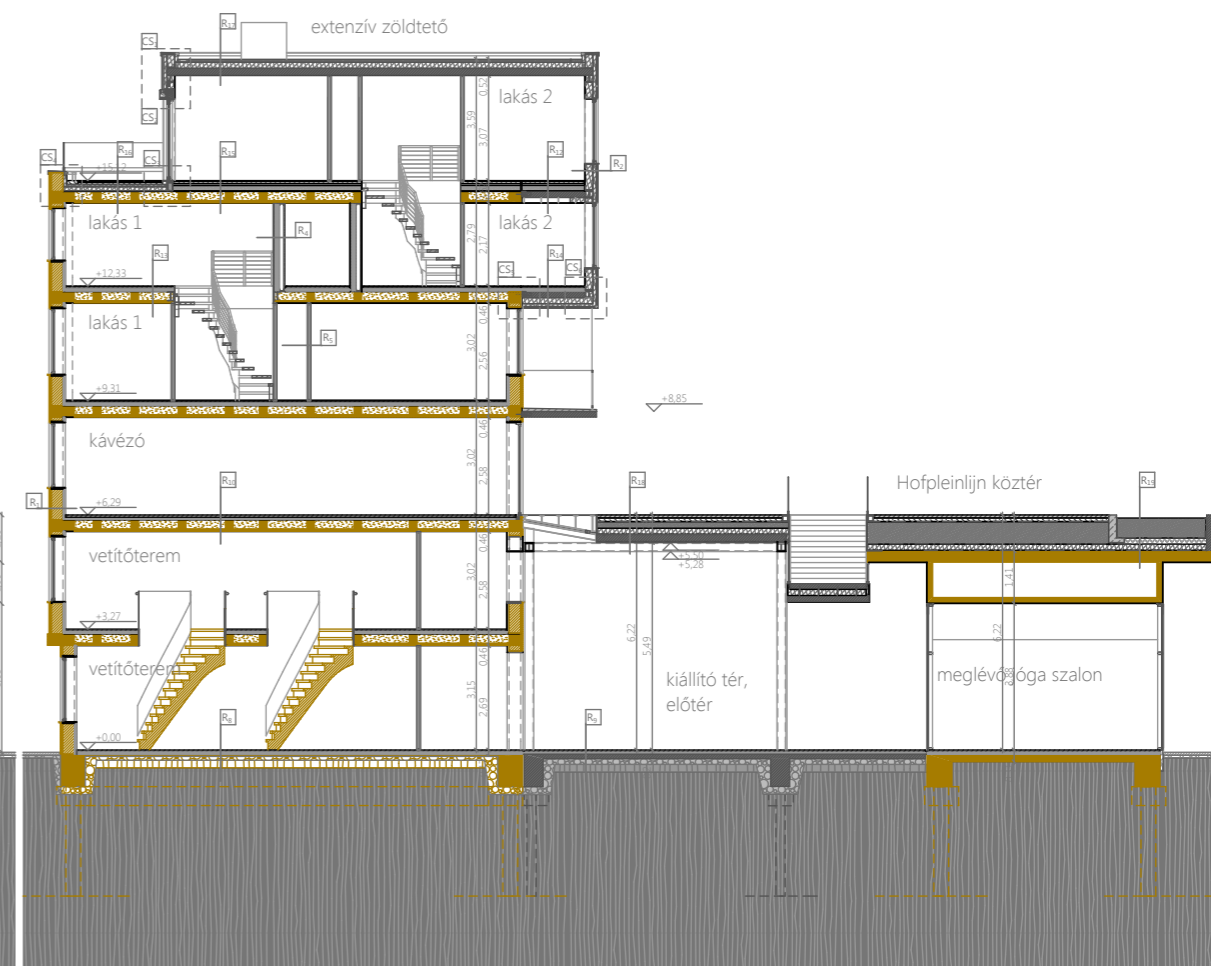
BB metszet M 1:200

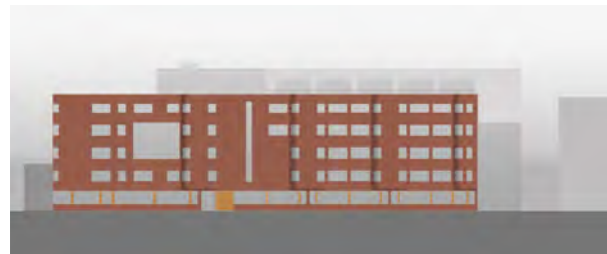


CC metszet M 1:200



DD metszet M 1:200



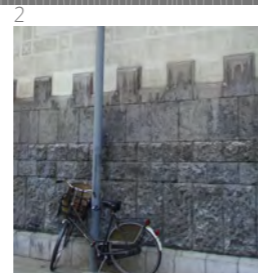
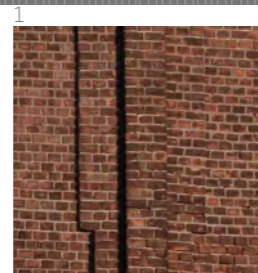
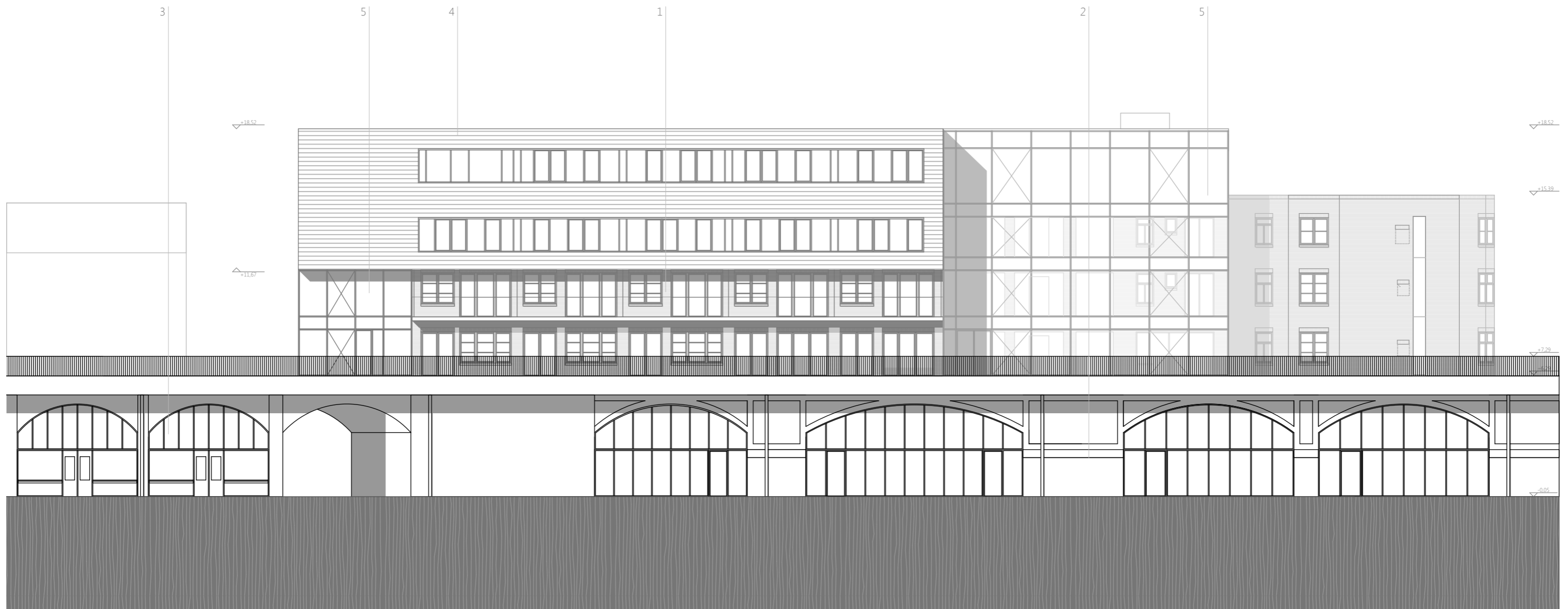


MEGLÉVŐ ANYAGOK, FELÜLETEK

- 1 XX. század eleji holland téglá homlokzatburkolat (1930)
- 2 vasút vakolt homlokzata
- 3 felújított vasúti árkád

TERVEZETT ANYAGOK

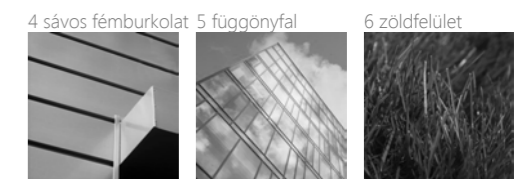


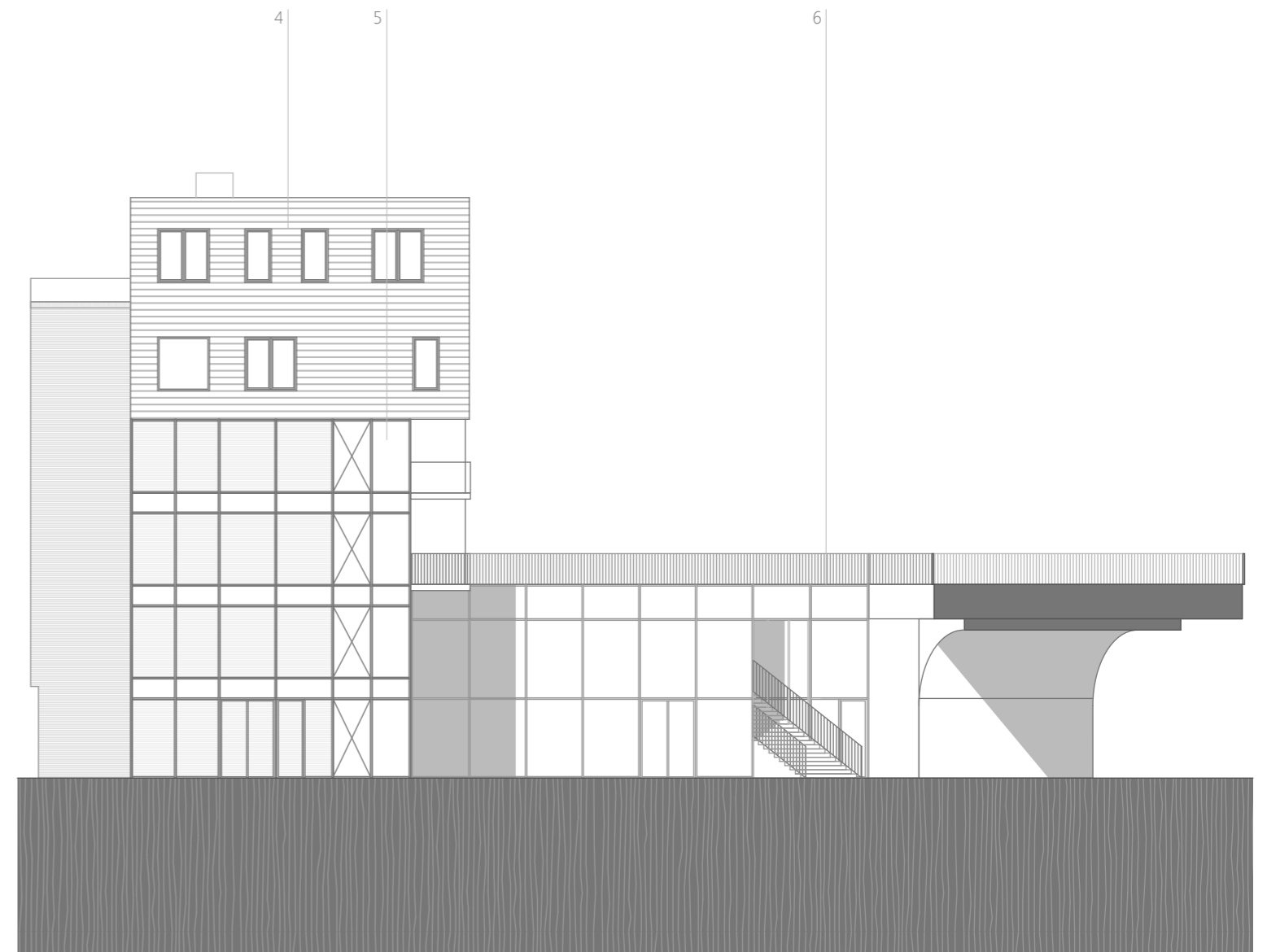
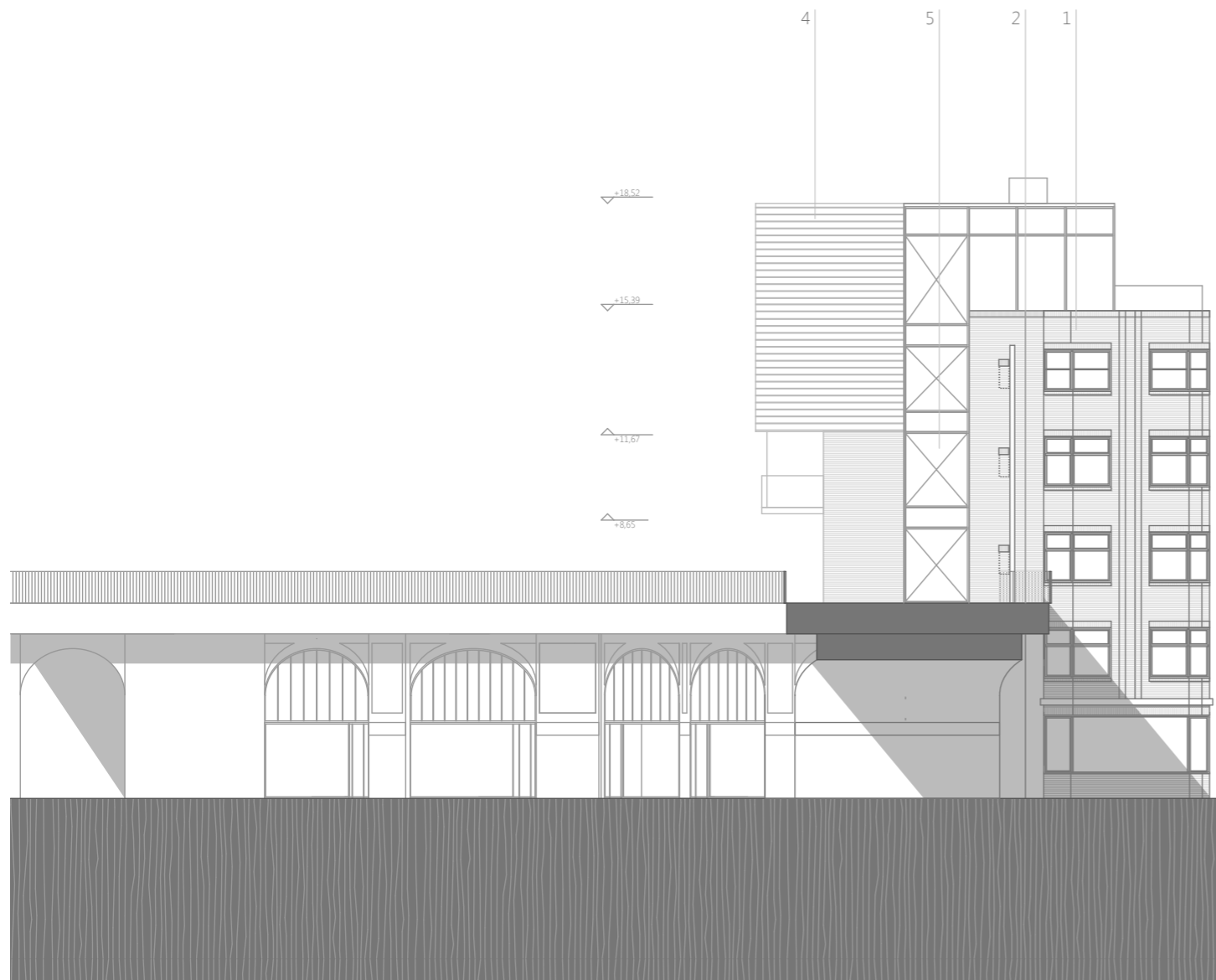


MEGLÉVŐ ANYAGOK, FELÜLETEK

- 1
XX. század eleji holland téglá
homlokzatburkolat (1930)
- 2
XX. század eleji vasút lábazata
- 3
felújított vasúti árkád

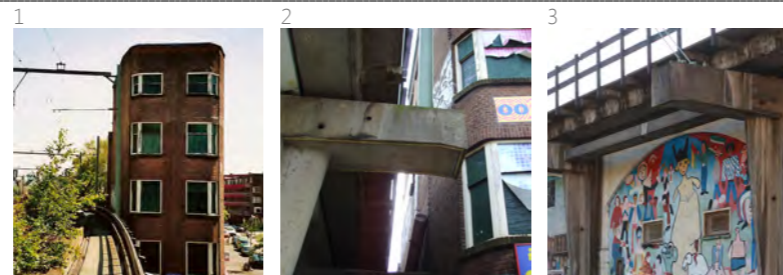
TERVEZETT ANYAGOK



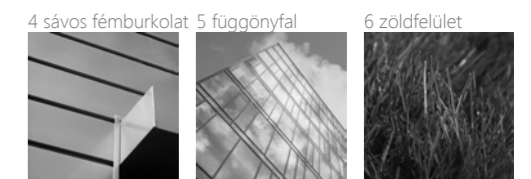


MEGLÉVŐ ANYAGOK, FELÜLETEK

- 1 északi homlokzat a vasút tetejéről
- 2 vasút és épület találkozása
- 3 iskola udvar melletti árkád homlokzata

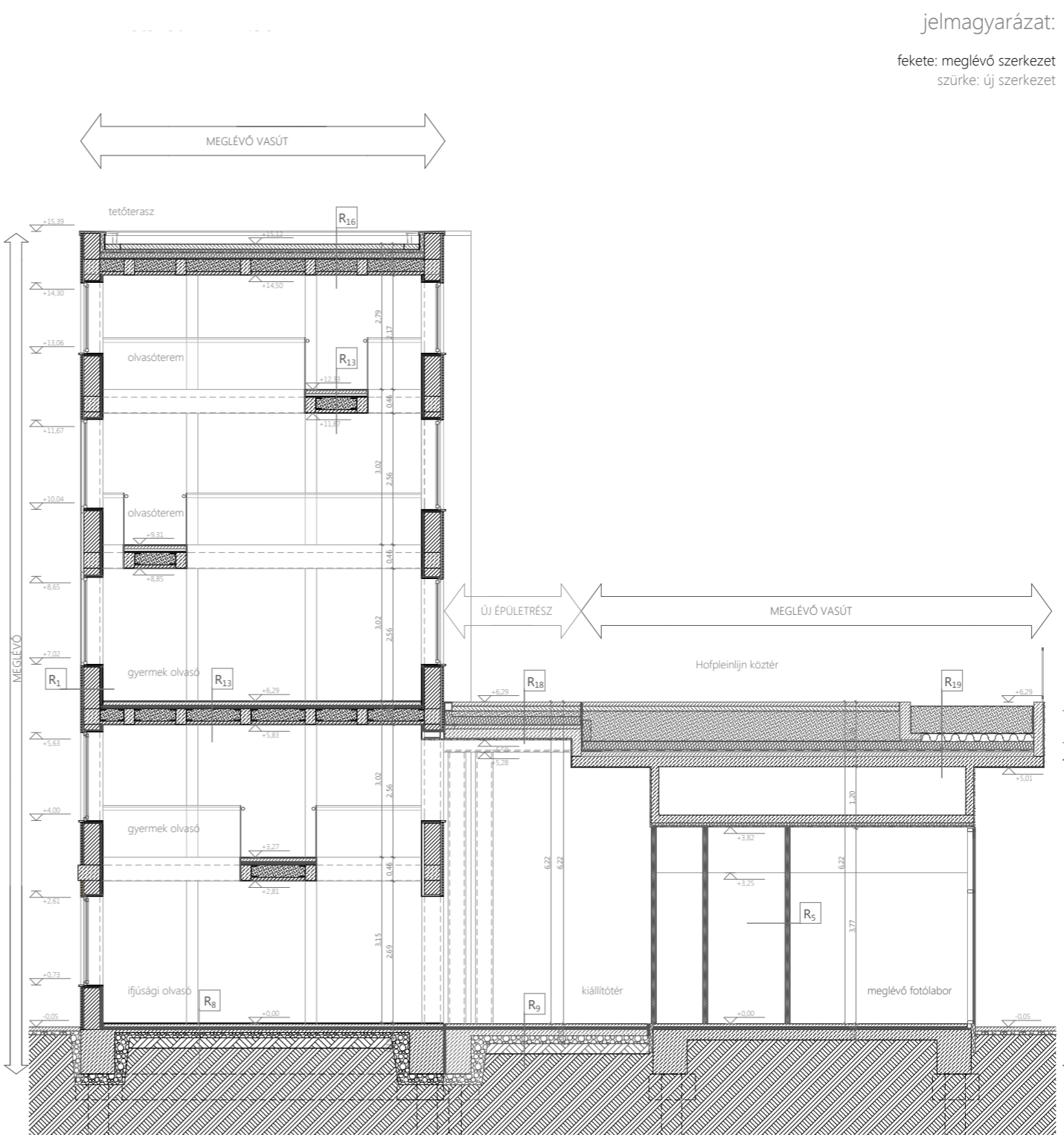
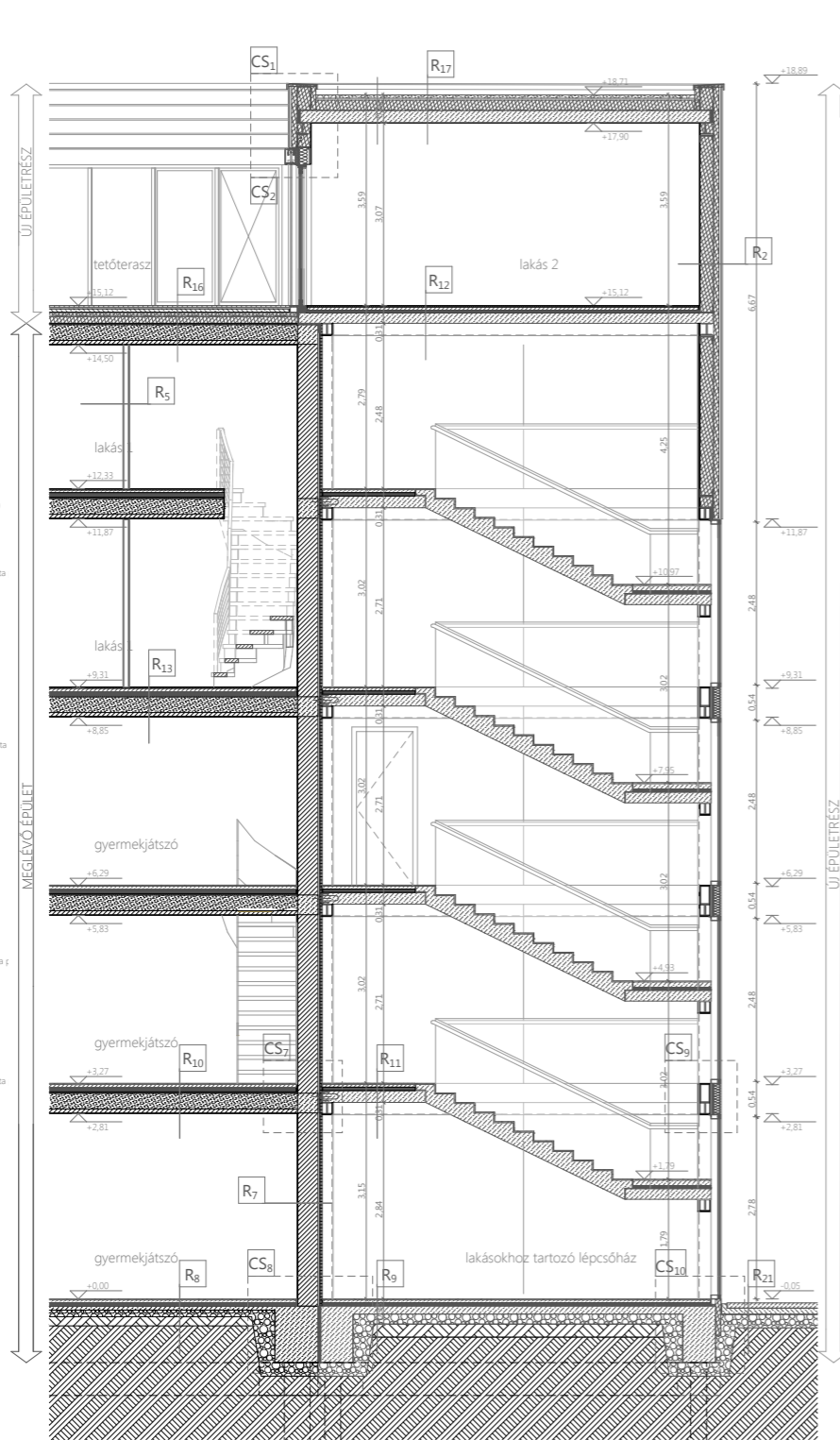


TERVEZETT ANYAGOK





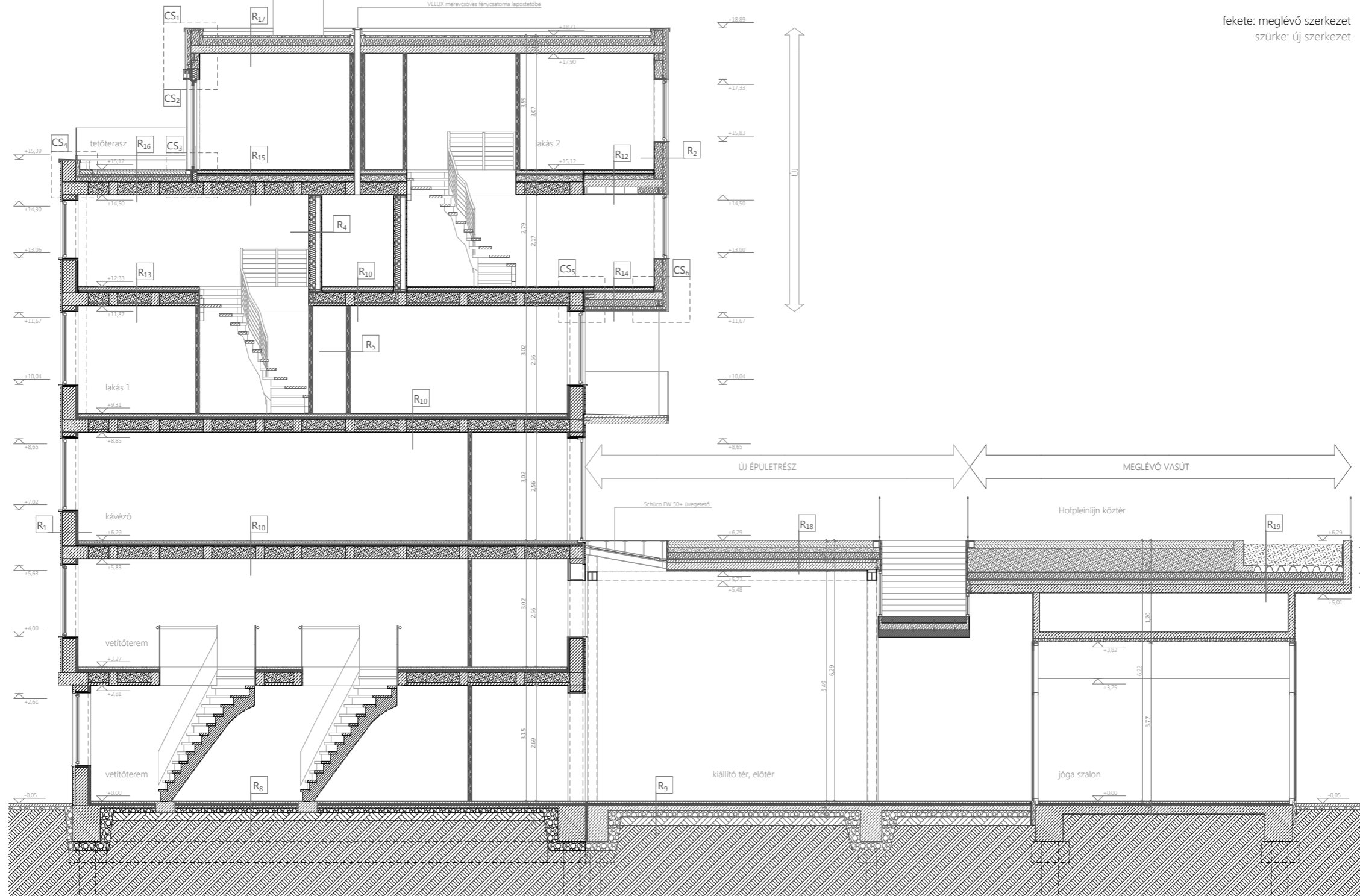
- R₁** (meglévő, feltárt fűszerkezet)
4 cm kisméretű kerámia homlokzatburkolat bekötő tuskókkal
3 cm habarcs
31 cm kisméretű téglafal (holland standard téglá 20 x 10 x 4)
5 cm EPS legelőző hőszigetelés fűszerkezetre ragasztva
1 cm párazáró glett
0 cm weber pass classic hőleőrdőstéses vékonyvakolat
- R₂** (új fűszerkezet)
1 mm RHEINZINK 25 - 250 profilozott horizontális panel kétrétegű rozsdamentes acél (fal konzol + függőleges „L” szelvény) hátérvázzal
3 cm hátsó árszellőző légrés
8 cm ásvány szálas hőszigetelés külső oldalon üveggyözzel károsítva
1,5 cm OSB lap építőlemez
14 cm C140 acél vázszerkezet (közte üveggyözt hőszigetelés)
1 rg. párazáró fólia
1,5 cm gipszkarton burkolat
- R₃** SHOCO FW 50° függönyfal
- R₄** (új fűszerkezet)
22 cm KNAUF W115 lakóképváltozó fal
- R₅** (új fűszerkezet)
12 cm KNAUF vázcsatló kétszálal kétrétegű gipszkarton építőlemez borítással
- R₆** (meglévő szerkezet - új liftfalna)
15 cm vasbeton fal
8 cm PS átütő réteg
31 cm meglévő kisméretű téglafal
1 cm párazáró glett
0 cm weber therm classic hőleőrdőstéses vékonyvakolat
- R₇** (meglévő szerkezet)
1 cm belső vakolat
31 cm tűzfal kisméretű téglából (holland standard téglá 20 x 10 x 4)
1 cm belső vakolat
3 cm habarcs
4 cm kisméretű kerámia homlokzatburkolat bekötő tuskókkal
- R₈**
0 cm MAPEI Decor System 70 többretegű csúszámmentes műgyanta
2 cm simító réteg
6 cm vasalattal aljzabeton
1 rg. PE fólia technológiai szigetelés
8 cm EPS hőszigetelés
1 rg. 1 mm felkernény PVC szigetelés védő réteg
1 rg. 1,5 mm víg. jágyított PVC szigetelés, 3cm-es átapolásokban leg. 3cm-es forró levegős hegesztéssel felületfolytonosítva
1 rg. 2,5 mm alátétléc
6 cm vasalt aljzabeton
10 cm homokos kavics
20 cm feltöltés
termett talaj
- R₉**
0 cm MAPEI Decor System 70 többretegű csúszámmentes műgyanta
2 cm simító réteg
6 cm vasalattal aljzabeton
1 rg. PE fólia technológiai szigetelés
8 cm EPS hőszigetelés
1 rg. 1 mm felkernény PVC szigetelés védő réteg
1 rg. 1,5 mm víg. jágyított PVC szigetelés, 3cm-es átapolásokban leg. 3cm-es forró levegős hegesztéssel felületfolytonosítva
1 rg. 2,5 mm alátétléc
12 cm vasalt aljzabeton
15 cm 100g/m² felületterületű geotextília szűrőréteg, lazán 15 cm-es ártédesekkel feltöltve
1 rg. 100g/m² felületterületű geotextília szűrőréteg, lazán 15 cm-es ártédesekkel feltöltve
20 cm feltöltés
termett talaj
- R₁₀**
0 cm MAPEI Decor System 70 többretegű csúszámmentes műgyanta
2 cm simító réteg
6 cm vasalattal aljzabeton
1 rg. PE fólia technológiai szigetelés
5 cm EPS hőszigetelés
24 cm deszkázat párnafákra fektetve (vakpadló)
5 cm feltöltés
5 cm gerendák közötti vasalt téglatalca
0 cm weber pass classic vékonyvakolat
- R₁₁**
0 cm MAPEI Decor System 70 többretegű csúszámmentes műgyanta
2 cm simító réteg
6 cm vasalattal aljzabeton
1 rg. PE fólia technológiai szigetelés
5 cm EPS hőszigetelés
18 cm vasbeton födém
0 cm acél trapézlemez bentmaradó szaluzat
1 cm gipszkarton burkolat
- R₁₂**
1 cm szalagparketta
0 cm polifoam párazáró alátét fólia
0 cm orientáló aljzalkiegyműtés
6 cm vasalattal aljzabeton
1 rg. PE fólia technológiai szigetelés
5 cm EPS hőszigetelés
18 cm vasbeton födém
0 cm acél trapézlemez bentmaradó szaluzat
1 cm gipszkarton burkolat
- R₁₃**
1 cm szalagparketta
0 cm polifoam párazáró alátét fólia
0 cm orientáló aljzalkiegyműtés
6 cm vasalattal aljzabeton
1 rg. PE fólia technológiai szigetelés
5 cm EPS hőszigetelés
18 cm vasbeton födém
0 cm acél trapézlemez bentmaradó szaluzat
1 cm gipszkarton burkolat



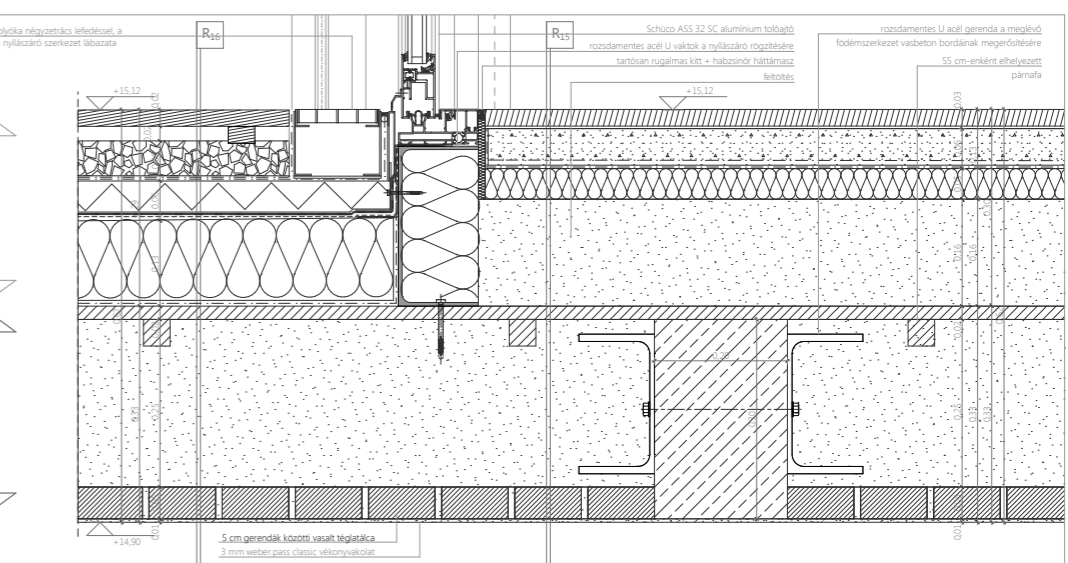
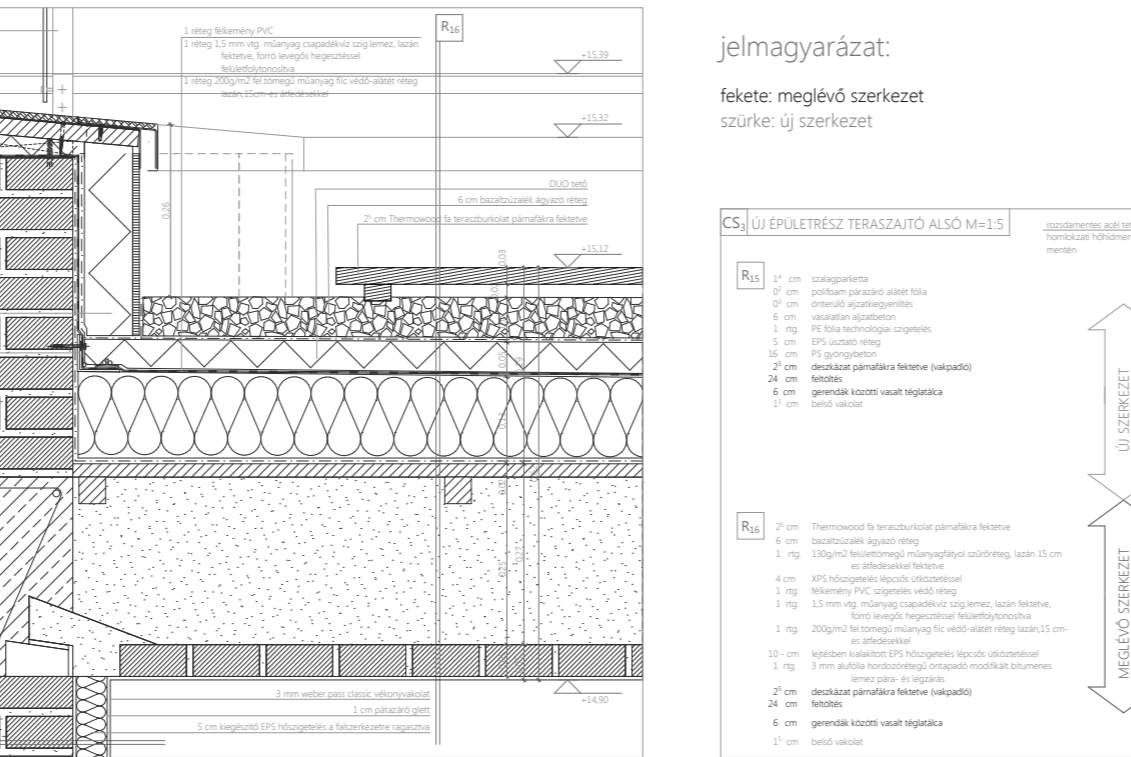
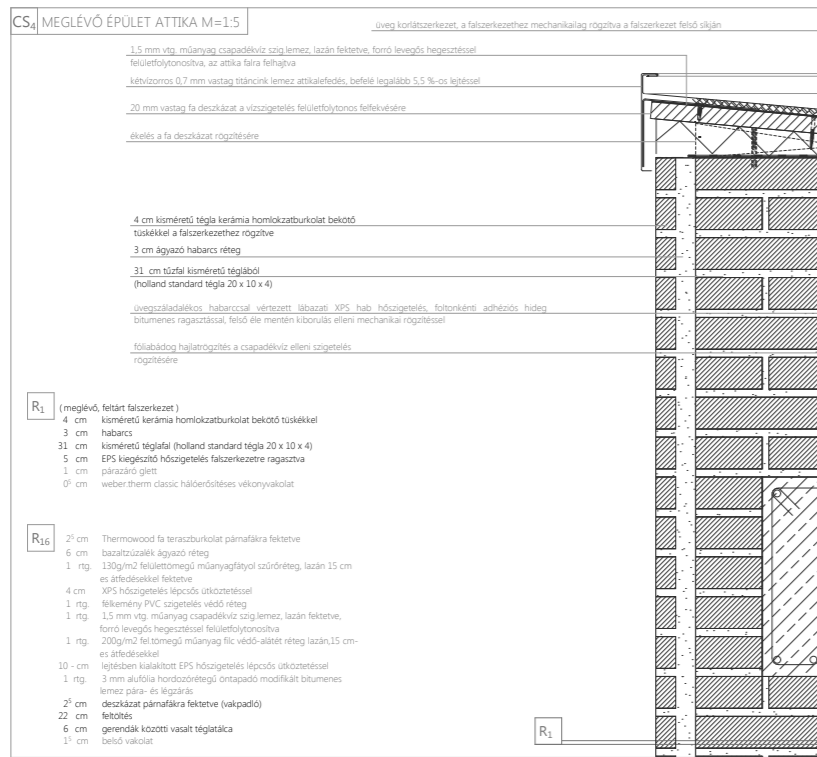
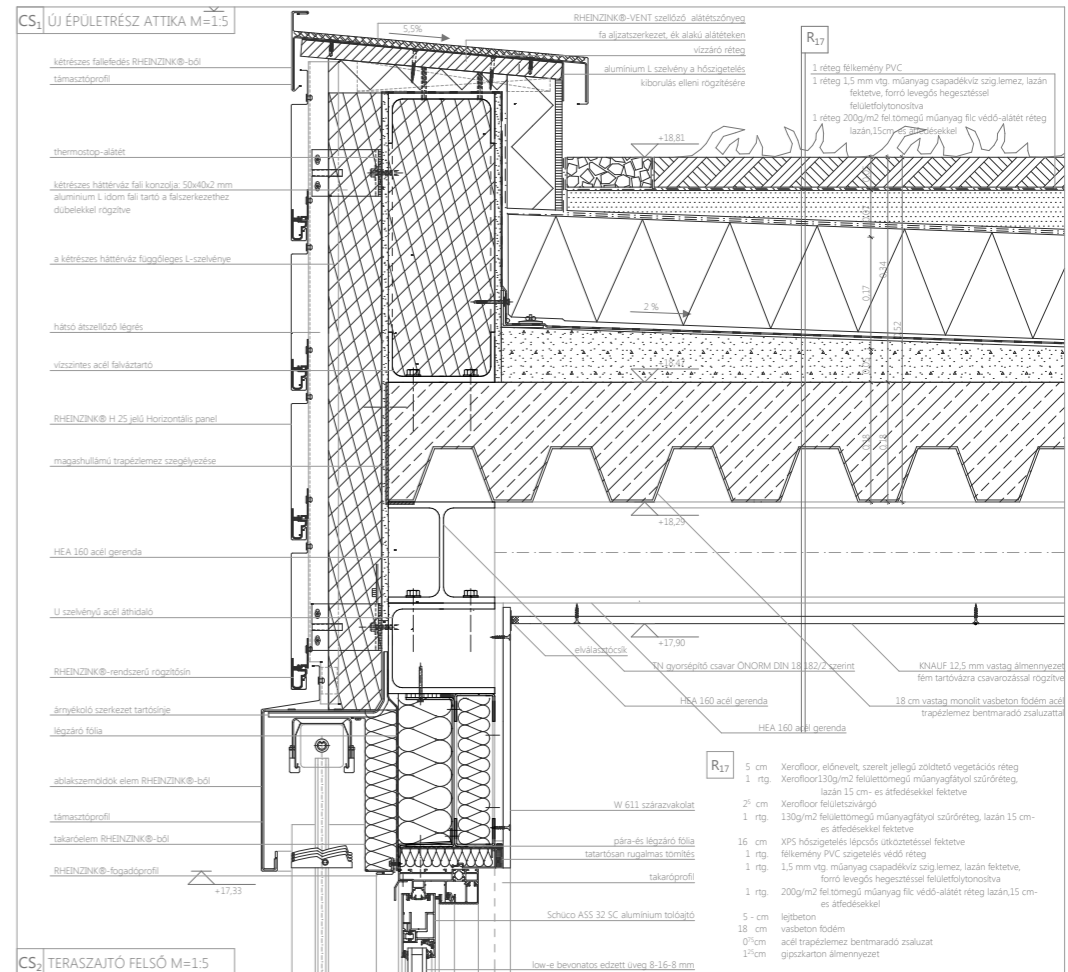
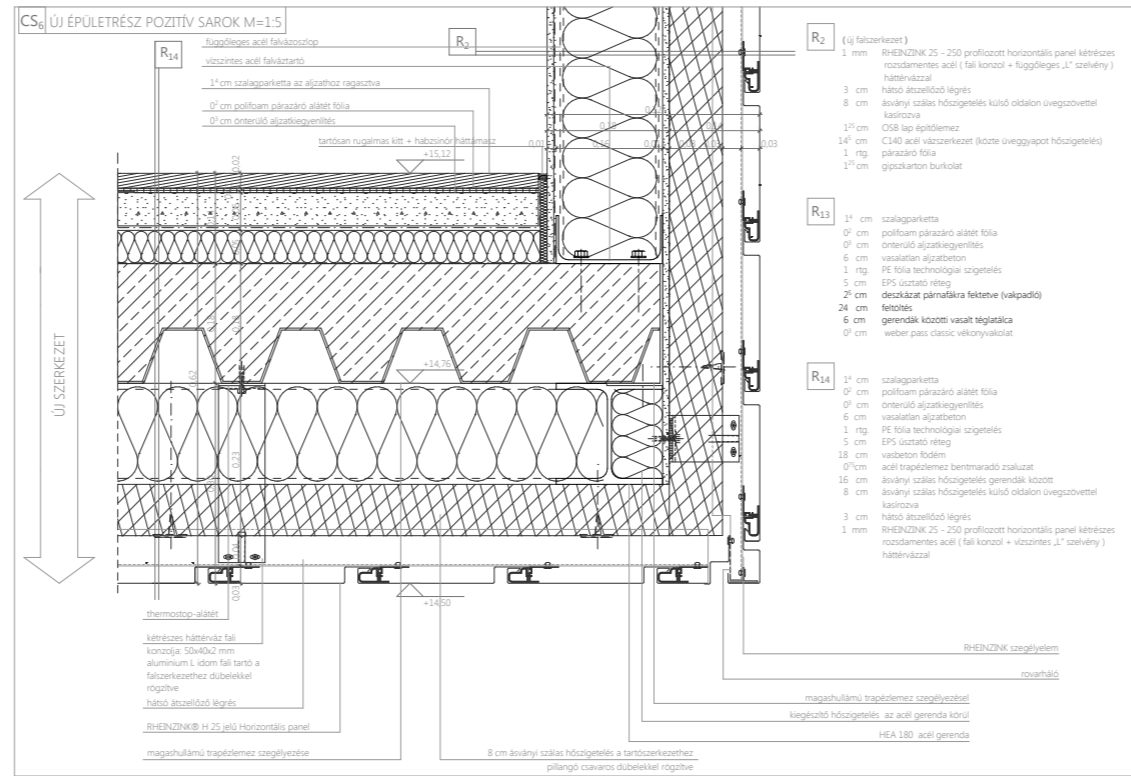
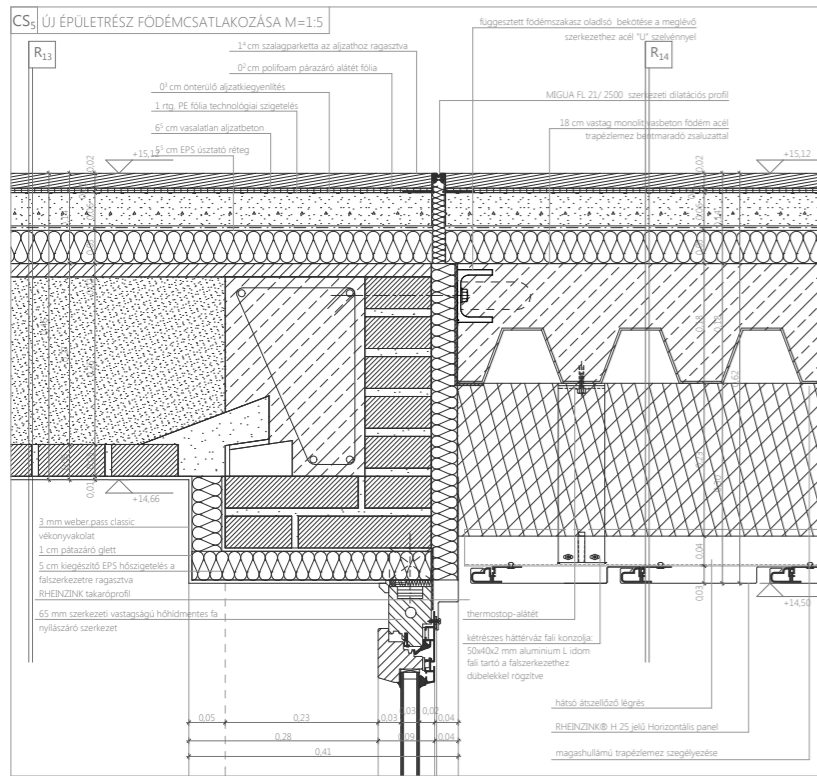
jelmagyarázat:
fekete: meglévő szerkezet
szürke: új szerkezet

- R₁₄**
1 cm szalagparketta
0 cm polifoam párazáró alátét fólia
0 cm orientáló aljzalkiegyműtés
6 cm vasalattal aljzabeton
1 rg. PE fólia technológiai szigetelés
5 cm EPS hőszigetelés
18 cm vasbeton födém
0 cm acél trapézlemez bentmaradó szaluzat
16 cm ásvány szálas hőszigetelés generálós kőzet
8 cm ásvány szálas hőszigetelés külső oldalon üveggyözzel károsítva
3 cm hátsó árszellőző légrés
1 mm RHEINZINK 25 - 250 profilozott horizontális panel kétrétegű rozsdamentes acél (fal konzol + vízszintes „L” szelvény) hátérvázzal
- R₁₅**
1 cm szalagparketta
0 cm polifoam párazáró alátét fólia
0 cm orientáló aljzalkiegyműtés
6 cm vasalattal aljzabeton
1 rg. PE fólia technológiai szigetelés
5 cm EPS hőszigetelés
16 cm feltöltés
24 cm deszkázat párnafákra fektetve (vakpadló)
5 cm feltöltés
5 cm gerendák közötti vasalt téglatalca
0 cm weber pass classic vékonyvakolat
- R₁₆**
2 cm Thermowood fa teraszturkolat párnafákra fektetve
6 cm bazaltzúzáék ágyazó réteg
1 rg. 130g/m² felületterületű műanyagfátyol szűrőréteg, lazán 15 cm-es ártédesekkel feltöltve
4 cm XPS hőszigetelés lépcsős utköztesekkel feltöltve
1 rg. felkernény PVC szigetelés védő réteg
1 rg. 1,5 mm víg. műanyag csapadékvíz szig. lemez, lazán fektetve, forró levegős hegesztéssel felületfolytonosítva
1 rg. 200g/m² fel. tömegű műanyag fic. védő-alátét réteg lazán 15 cm-es ártédesekkel feltöltve
10 cm legjtében kialakított EPS hőszigetelés lépcsős utköztesekkel feltöltve
1 rg. 3 mm aulfólia hordozórétegű öntapadó modifikált bitumenes lemez pára- és légzárás
2 cm deszkázat párnafákra fektetve (vakpadló)
5 cm feltöltés
5 cm gerendák közötti vasalt téglatalca
0 cm weber pass classic vékonyvakolat
- R₁₇**
5 cm Xerofloor, előnevelt, szerez jellegű zöldítő vegetációs réteg
1 rg. Xerofloor 130g/m² felületterületű műanyagfátyol szűrőréteg, lazán 15 cm-es ártédesekkel feltöltve
2 cm Xerofloor felületvédő réteg
1 rg. 130g/m² felületterületű műanyagfátyol szűrőréteg, lazán 15 cm-es ártédesekkel feltöltve
16 cm XPS hőszigetelés lépcsős utköztesekkel feltöltve
1 rg. felkernény PVC szigetelés védő réteg
1 rg. 1,5 mm víg. műanyag csapadékvíz szig. lemez, lazán fektetve, forró levegős hegesztéssel felületfolytonosítva
1 rg. 200g/m² fel. tömegű műanyag fic. védő-alátét réteg lazán 15 cm-es ártédesekkel feltöltve
5 cm aljzabeton
18 cm vasbeton födém
0 cm acél trapézlemez bentmaradó szaluzat
1 cm gipszkarton almenyázat
- R₁₈**
8 cm előregyártott beton járólapp
6 cm bazaltzúzáék ágyazó réteg
1 rg. 130g/m² felületterületű műanyagfátyol szűrőréteg, lazán 15 cm-es ártédesekkel feltöltve
16 cm XPS hőszigetelés lépcsős utköztesekkel feltöltve
1 rg. felkernény PVC szigetelés védő réteg
1 rg. 1,5 mm víg. műanyag csapadékvíz szig. lemez, lazán fektetve, forró levegős hegesztéssel felületfolytonosítva
1 rg. 200g/m² fel. tömegű műanyag fic. védő-alátét réteg lazán 15 cm-es ártédesekkel feltöltve
5 cm aljzabeton
18 cm vasbeton födém
0 cm acél trapézlemez bentmaradó szaluzat
1 cm gipszkarton szűvőrétegű burkolat
- R₁₉**
50 cm speciális intenzív tetőfólia leterítve
1 rg. 130g/m² felületterületű műanyagfátyol szűrőréteg, lazán 15 cm-es ártédesekkel feltöltve
10 cm nagy porustartalmú, nagy víztartókapacitású szivargó és víztartó réteg (kerit. túlfőtároló)
1 rg. 130g/m² felületterületű műanyagfátyol szűrőréteg, lazán 15 cm-es ártédesekkel feltöltve
16 cm XPS hőszigetelés lépcsős utköztesekkel feltöltve
1 rg. felkernény PVC szigetelés védő réteg
1 rg. 1,5 mm víg. műanyag csapadékvíz szig. lemez, lazán fektetve, forró levegős hegesztéssel felületfolytonosítva
1 rg. 200g/m² fel. tömegű műanyag fic. védő-alátét réteg lazán 15 cm-es ártédesekkel feltöltve
5 cm aljzabeton
25 cm vasbeton födém (magasaságú meglévő födém szerkezete)
- R₂₀**
35 cm kőzetfal
5 cm vasalattal aljzabeton
1 rg. felkernény PVC szigetelés védő réteg
1 rg. 1,5 mm víg. műanyag csapadékvíz szig. lemez, lazán fektetve, forró levegős hegesztéssel felületfolytonosítva
1 rg. 200g/m² fel. tömegű műanyag fic. védő-alátét réteg lazán 15 cm-es ártédesekkel feltöltve
10 cm vasalt aljzabeton
10 cm homokos kavics
20 cm feltöltés
termett talaj
- R₂₁**
8 cm előregyártott beton járólapp
6 cm bazaltzúzáék ágyazó réteg
1 rg. 130g/m² felületterületű műanyagfátyol szűrőréteg, lazán 15 cm-es ártédesekkel feltöltve
15 cm homokos kavics
termett talaj

- R1** (meglévő, feltárt falkészlet)
4 cm kisméretű kerámia homlokzatsurkolat bekötő tuskókkal
3 cm habarcs
31 cm kisméretű téglafal (holland standard téglá 20 x 10 x 4)
5 cm EPS hőszigetelő hőszigetelés falazatra ragasztva
1 cm párazáró glett
0 cm weber pass classic hőlétesítés vékonyvakolat
- R2** (új falkészlet)
1 mm RHEINZINK ZS - Z50 profilozott horizontális panel kétrétegű rozsdamentes acél (fal konzol + függőleges „L” szelvény) hátérnávval
3 cm hátsó árszellőző légrés
8 cm ásvány szálcsal hőszigetelés külső oldalon üvegcsiszattal káriszova
1,5 cm OSB lap építőlemez
14 cm C140 acél vaszerkezet (közte üveggyapot hőszigetelés)
1 cm párazáró fólia
1 cm gipszkarton burkolat
- R3** SHOCO FW 50+ függönyfal
- R4** (új falkészlet)
22 cm KNAUF W115 lakóelhárító fal
- R5** (új falkészlet)
12 cm KNAUF válaszfal kétsósali kétrétegű gipszkarton építőlemez borítással
- R6** (meglévő szerkezet - új faltáma)
15 cm vasbeton fal
3 cm PS átálló lektőlés
31 cm meglévő kisméretű téglafal
1 cm párazáró glett
0 cm weber therm classic hőlétesítés vékonyvakolat
- R7** (meglévő szerkezet)
1 cm belső vakolat
31 cm tűzfal kisméretű téglából (holland standard téglá 20 x 10 x 4)
1 cm belső vakolat
3 cm habarcs
4 cm kisméretű kerámia homlokzatsurkolat bekötő tuskókkal
- R8**
0 cm MAPEI Decor System 70 többrétegű csúszásmentes műgyanta
2 cm simító réteg
6 cm vasaltan aljzaboton
1 rgt PE fólia technológiai szigetelés
8 cm EPS hőszigetelés
1 rgt 1 mm felkémény PVC szigetelés védő réteg
1 rgt 1,5 mm vgt. lágyított PVC szigetelés, 6cm-es átállókészletben leg. 3cm-es forró levegős hegesztéssel felületfolytonosítva
1 rgt 2,5 mm alátétléc
6 cm vasalt aljzaboton
10 cm homlokos kavics
20 cm feltöltés
termett talaj
- R9**
0 cm MAPEI Decor System 70 többrétegű csúszásmentes műgyanta
2 cm simító réteg
6 cm vasaltan aljzaboton
1 rgt PE fólia technológiai szigetelés
8 cm EPS hőszigetelés
1 rgt 1 mm felkémény PVC szigetelés védő réteg
1 rgt 1,5 mm vgt. lágyított PVC szigetelés, 6cm-es átállókészletben leg. 3cm-es forró levegős hegesztéssel felületfolytonosítva
1 rgt 2,5 mm alátétléc
12 cm vasalt aljzaboton
1 rgt 100g/m² felületteremtő geotextília szűrőréteg, lazán 15 cm-es átfedésekkel fektetve
15 cm homlokos kavics
1 rgt 100g/m² felületteremtő geotextília szűrőréteg, lazán 15 cm-es átfedésekkel fektetve
20 cm feltöltés
termett talaj
- R10**
0 cm MAPEI Decor System 70 többrétegű csúszásmentes műgyanta
2 cm simító réteg
6 cm vasaltan aljzaboton
1 rgt PE fólia technológiai szigetelés
5 cm EPS üsztató réteg
24 cm deszkázat párnafákra fektetve (vakpadló)
5 cm feltöltés
5 cm gerendák közötti vasalt téglatalca
0 cm weber pass classic vékonyvakolat
- R11**
0 cm MAPEI Decor System 70 többrétegű csúszásmentes műgyanta
2 cm simító réteg
6 cm vasaltan aljzaboton
1 rgt PE fólia technológiai szigetelés
5 cm EPS üsztató réteg
18 cm vasbeton födém
0 cm acél trapézlemez bentmaradó szaluzat
1 cm gipszkarton burkolat
- R12**
1 cm szalagparketta
0 cm polifoam párazáró alátét fólia
0 cm orientáló aljzaboton
6 cm vasaltan aljzaboton
1 rgt PE fólia technológiai szigetelés
5 cm EPS üztató réteg
18 cm vasbeton födém
0 cm acél trapézlemez bentmaradó szaluzat
1 cm gipszkarton burkolat
- R13**
1 cm szalagparketta
0 cm polifoam párazáró alátét fólia
0 cm orientáló aljzaboton
6 cm vasaltan aljzaboton
1 rgt PE fólia technológiai szigetelés
5 cm EPS üztató réteg
18 cm vasbeton födém
0 cm acél trapézlemez bentmaradó szaluzat
1 cm gipszkarton burkolat
- R14**
1 cm szalagparketta
0 cm polifoam párazáró alátét fólia
0 cm orientáló aljzaboton
6 cm vasaltan aljzaboton
1 rgt PE fólia technológiai szigetelés
5 cm EPS üztató réteg
18 cm vasbeton födém
0 cm acél trapézlemez bentmaradó szaluzat
1 cm gipszkarton burkolat
- R15**
1 cm szalagparketta
0 cm polifoam párazáró alátét fólia
0 cm orientáló aljzaboton
6 cm vasaltan aljzaboton
1 rgt PE fólia technológiai szigetelés
5 cm EPS üztató réteg
18 cm vasbeton födém
0 cm acél trapézlemez bentmaradó szaluzat
1 cm gipszkarton burkolat
- R16**
2 cm Thermowood fa teraszturkolat párnafákra fektetve
6 cm bazaltzúzáék ágazó réteg
1 rgt 130g/m² felületteremtő műanyagfátyal szűrőréteg, lazán 15 cm-es átfedésekkel fektetve
4 cm XPS hőszigetelés lépcsős utószigeteléssel fektetve
1 rgt felkémény PVC szigetelés védő réteg
1 rgt 1,5 mm vgt. műanyag csapadékvíz szig.lemez, lazán fektetve, forró levegős hegesztéssel felületfolytonosítva
1 rgt 200g/m² fel. tömegű műanyag filc védő-alátét réteg lazán 15 cm-es átfedésekkel fektetve
10 cm legfeljebb kialakított EPS hőszigetelés lépcsős utószigeteléssel fektetve
1 rgt 3 mm alufólia hordozórtegegő öntapadó modifikált bitumenes lemez pára- és légzárás
2 cm deszkázat párnafákra fektetve (vakpadló)
5 cm feltöltés
5 cm gerendák közötti vasalt téglatalca
0 cm weber pass classic vékonyvakolat
- R17**
5 cm Xerofloor, előnevelt, szerel. jellegű zöldített vegetációs réteg
1 rgt Xerofloor 130g/m² felületteremtő műanyagfátyal szűrőréteg, lazán 15 cm-es átfedésekkel fektetve
2 cm Xerofloor felületbevonat
1 rgt 130g/m² felületteremtő műanyagfátyal szűrőréteg, lazán 15 cm-es átfedésekkel fektetve
16 cm XPS hőszigetelés lépcsős utószigeteléssel fektetve
1 rgt felkémény PVC szigetelés védő réteg
1 rgt 1,5 mm vgt. műanyag csapadékvíz szig.lemez, lazán fektetve, forró levegős hegesztéssel felületfolytonosítva
1 rgt 200g/m² fel. tömegű műanyag filc védő-alátét réteg lazán 15 cm-es átfedésekkel fektetve
5 cm vasbeton födém
18 cm acél trapézlemez bentmaradó szaluzat
0 cm acél trapézlemez bentmaradó szaluzat
1 cm gipszkarton almenyezett
- R18**
8 cm előregyártott beton járólapp
6 cm bazaltzúzáék ágazó réteg
1 rgt 130g/m² felületteremtő műanyagfátyal szűrőréteg, lazán 15 cm-es átfedésekkel fektetve
16 cm XPS hőszigetelés lépcsős utószigeteléssel fektetve
1 rgt felkémény PVC szigetelés védő réteg
1 rgt 1,5 mm vgt. műanyag csapadékvíz szig.lemez, lazán fektetve, forró levegős hegesztéssel felületfolytonosítva
1 rgt 200g/m² fel. tömegű műanyag filc védő-alátét réteg lazán 15 cm-es átfedésekkel fektetve
18 cm vasbeton födém
18 cm acél trapézlemez bentmaradó szaluzat
0 cm acél trapézlemez bentmaradó szaluzat
1 cm gipszkarton szúvédalmi burkolat
- R19**
50 cm speciális intenzív tisztító lévleventő
1 rgt 130g/m² felületteremtő műanyagfátyal szűrőréteg, lazán 15 cm-es átfedésekkel fektetve
10 cm nagy porustartalmú, nagy víztartókapereggű szivargó és víztározó réteg (kört. találmány)
1 rgt 130g/m² felületteremtő műanyagfátyal szűrőréteg, lazán 15 cm-es átfedésekkel fektetve
16 cm XPS hőszigetelés lépcsős utószigeteléssel fektetve
1 rgt felkémény PVC szigetelés védő réteg
1 rgt 1,5 mm vgt. műanyag csapadékvíz szig.lemez, lazán fektetve, forró levegős hegesztéssel felületfolytonosítva
1 rgt 200g/m² fel. tömegű műanyag filc védő-alátét réteg lazán 15 cm-es átfedésekkel fektetve
5 cm vasbeton födém (magasabbi meglévő födémrekeresztve)
25 cm feltöltés
- R20**
35 cm lemezalap
5 cm szarvábeton
6 cm felkémény PVC szigetelés védő réteg
1 rgt 1,5 mm vgt. műanyag csapadékvíz szig.lemez, lazán fektetve, forró levegős hegesztéssel felületfolytonosítva
1 rgt 200g/m² fel. tömegű műanyag filc védő-alátét réteg lazán 15 cm-es átfedésekkel fektetve
10 cm vasalt aljzaboton
10 cm homlokos kavics
20 cm feltöltés
termett talaj
- R20**
8 cm előregyártott beton járólapp
6 cm bazaltzúzáék ágazó réteg
1 rgt 130g/m² felületteremtő műanyagfátyal szűrőréteg, lazán 15 cm-es átfedésekkel fektetve
15 cm homlokos kavics
15 cm termett talaj

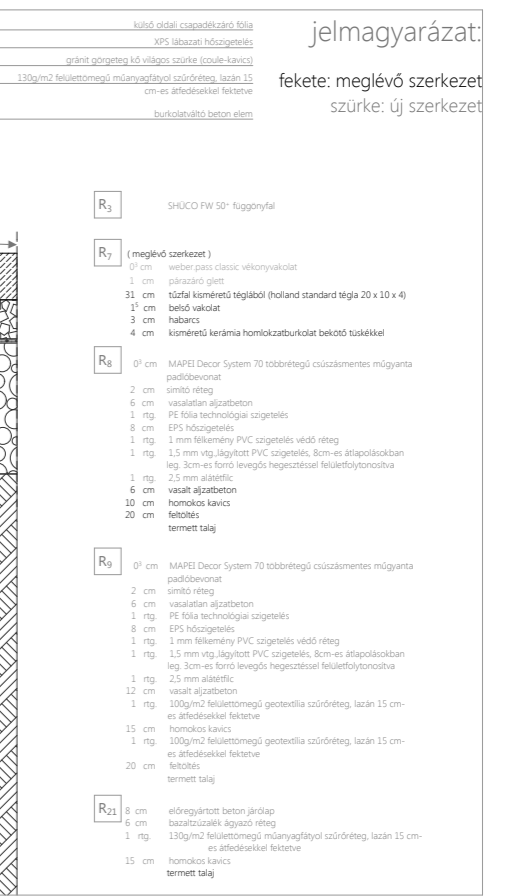
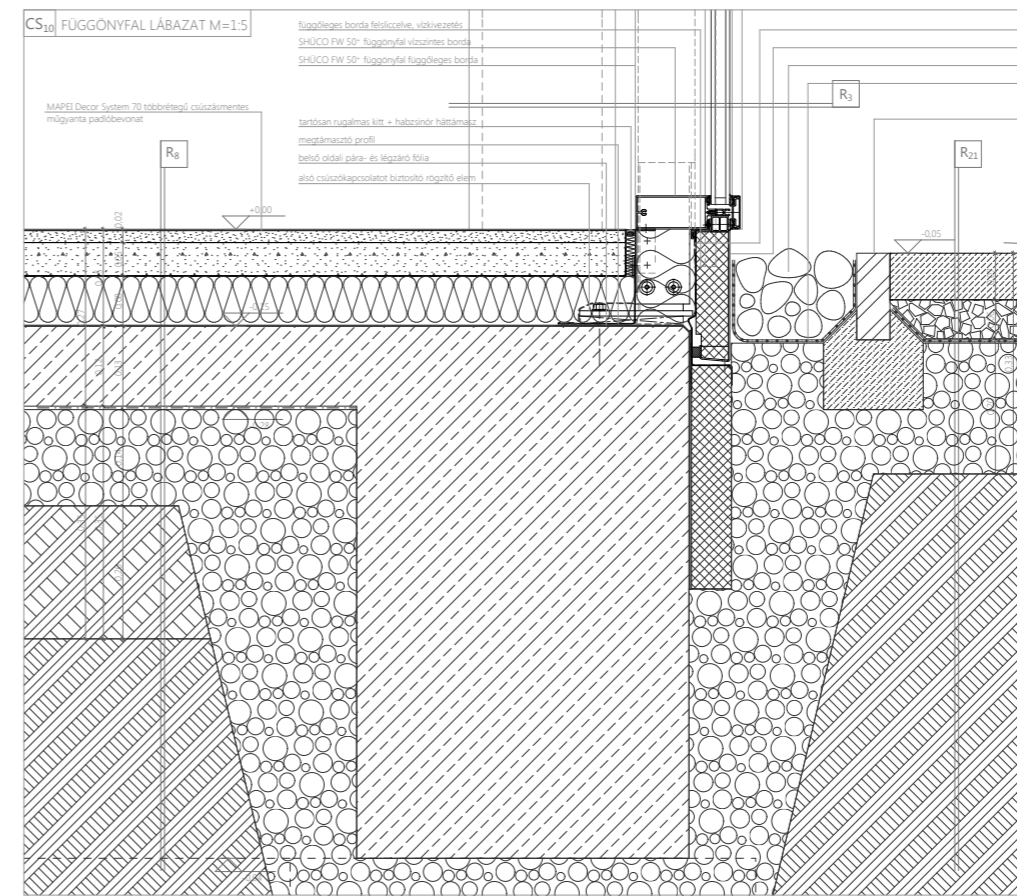
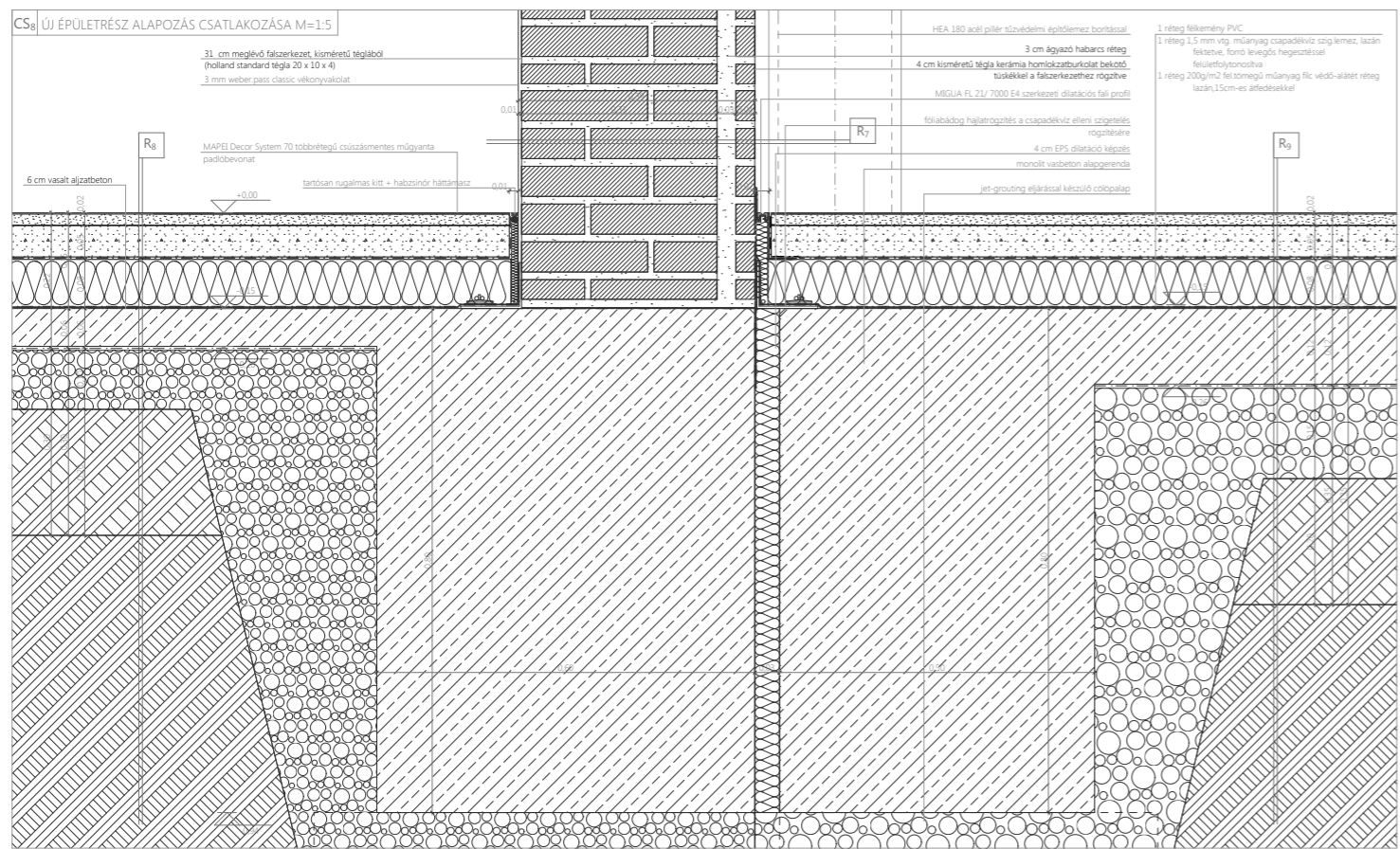
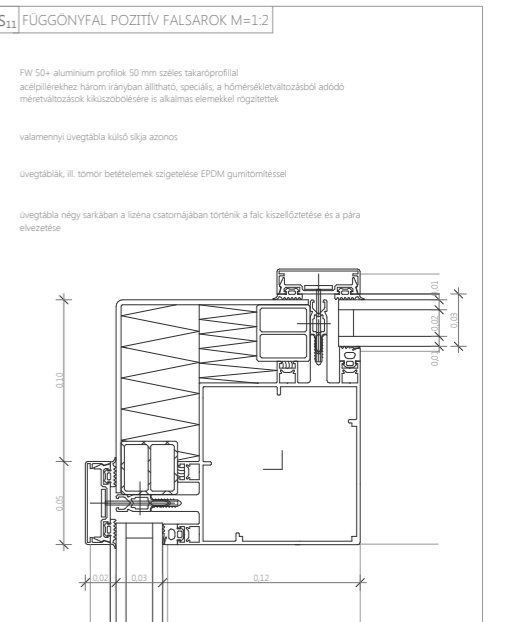
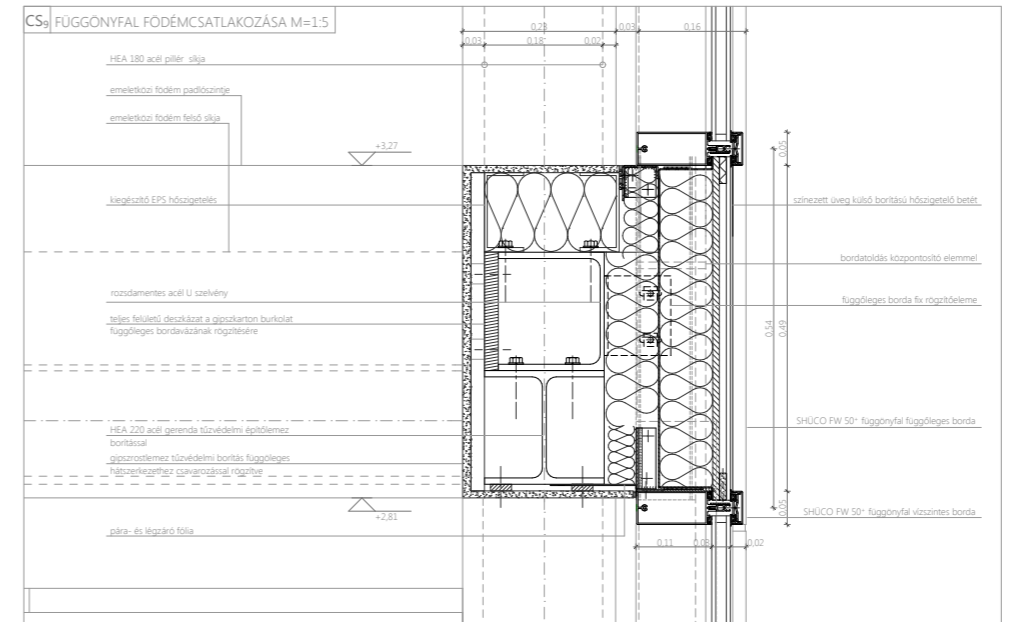
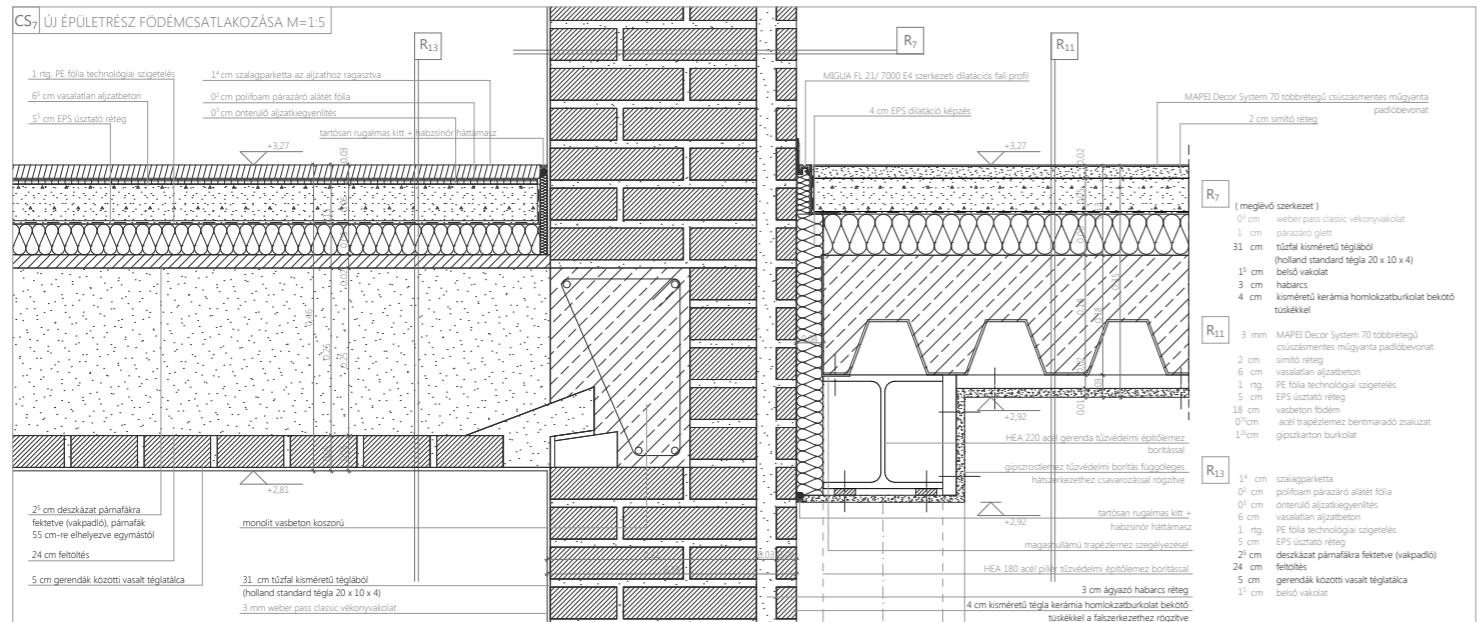


jelmagyarázat:
fekete: meglévő szerkezet
szürke: új szerkezet

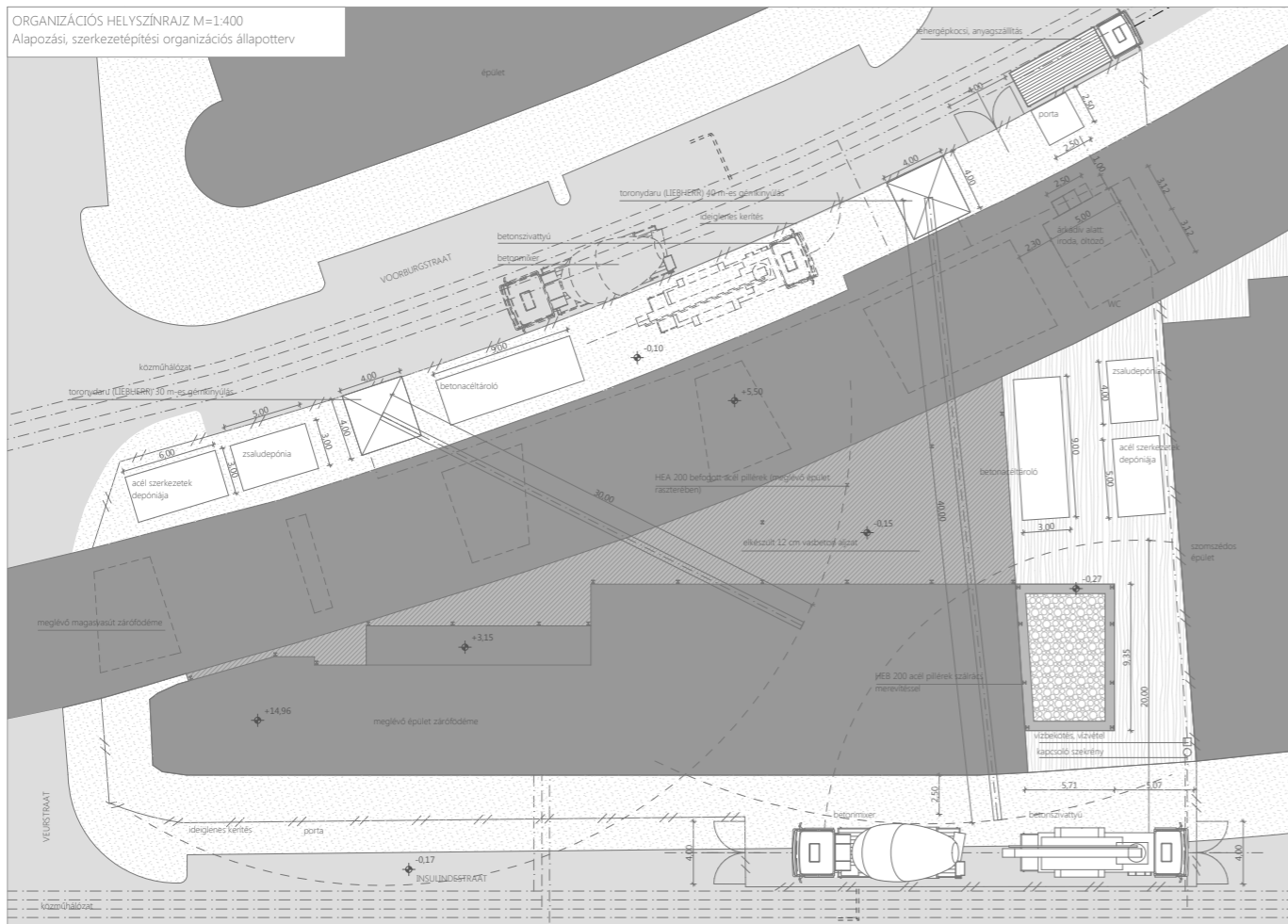


jelmagyarázat:

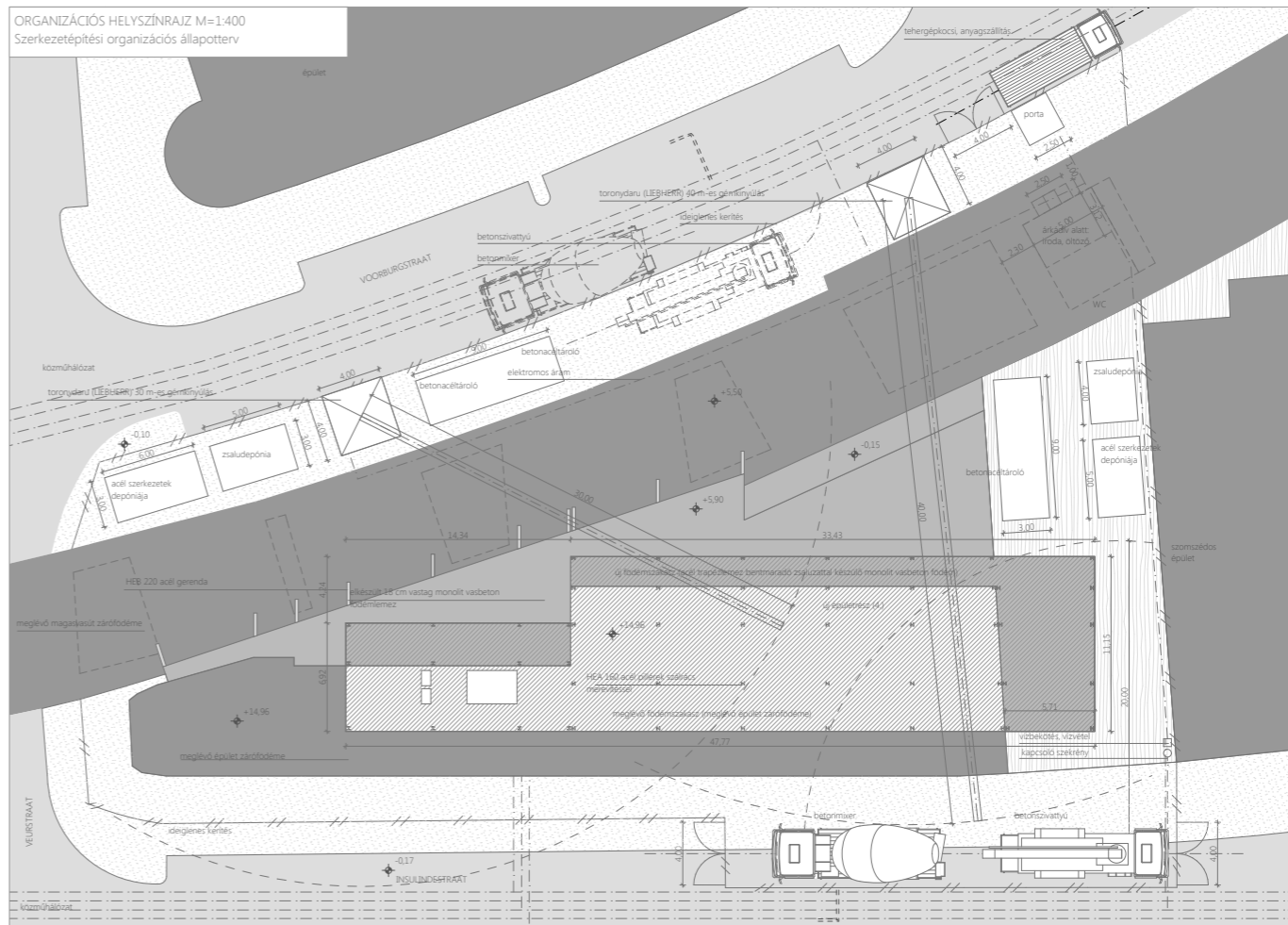
fekete: meglévő szerkezet
szürke: új szerkezet



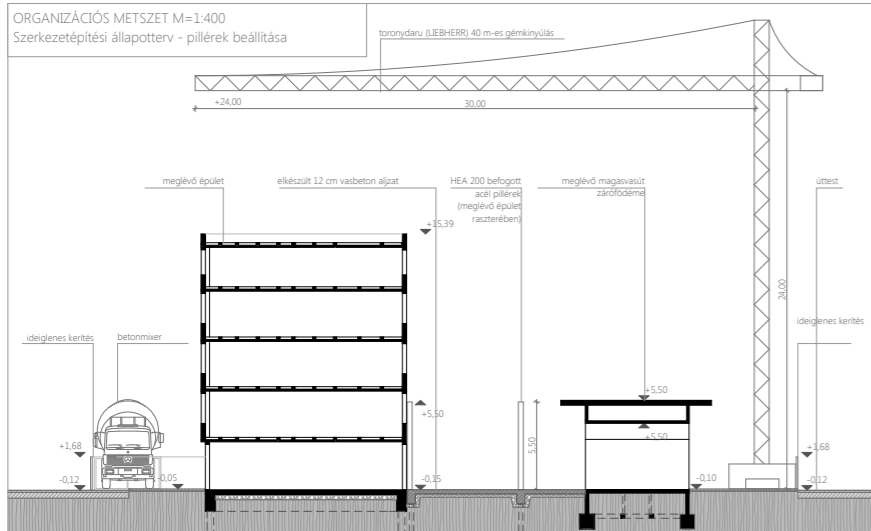
ORGANIZÁCIÓS HELYSZÍNRAJ M=1:400
Alapozási, szerkezetépítési organizációs állapotterv



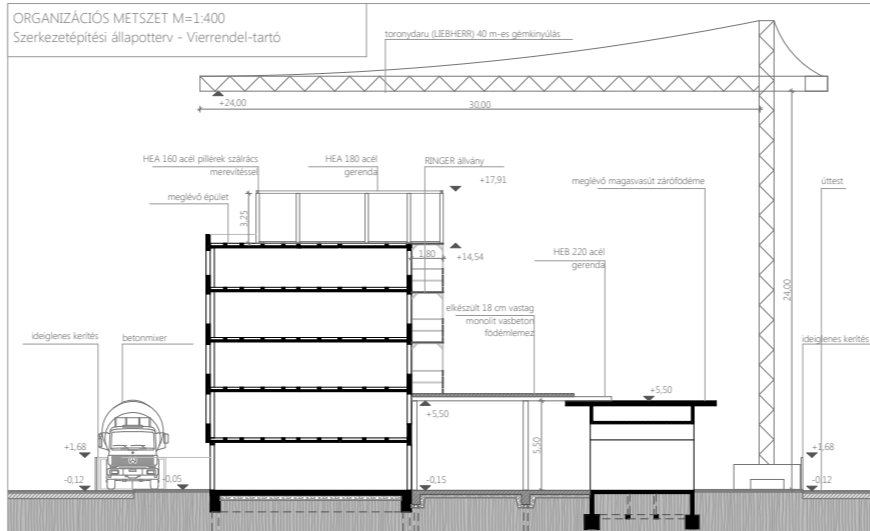
ORGANIZÁCIÓS HELYSZÍNRAJ M=1:400
Szerkezetépítési organizációs állapotterv



ORGANIZÁCIÓS METSZET M=1:400
Szerkezetépítési állapotterv - pillérek beállítása



ORGANIZÁCIÓS METSZET M=1:400
Szerkezetépítési állapotterv - Vierendeel-tartó



ORGANIZÁCIÓS METSZET M=1:400
Szerkezetépítési állapotterv - függesztett szerkezetek

