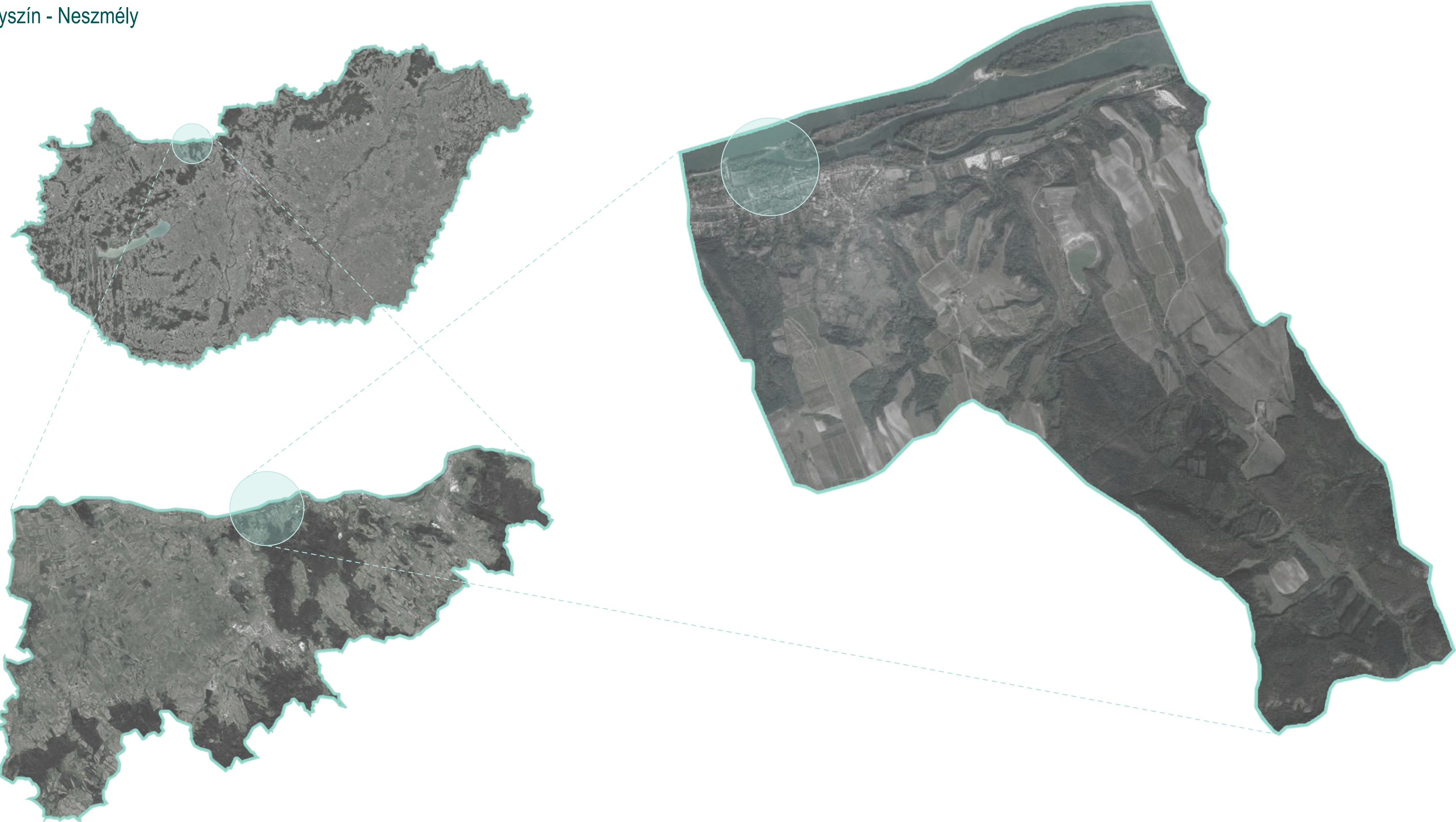
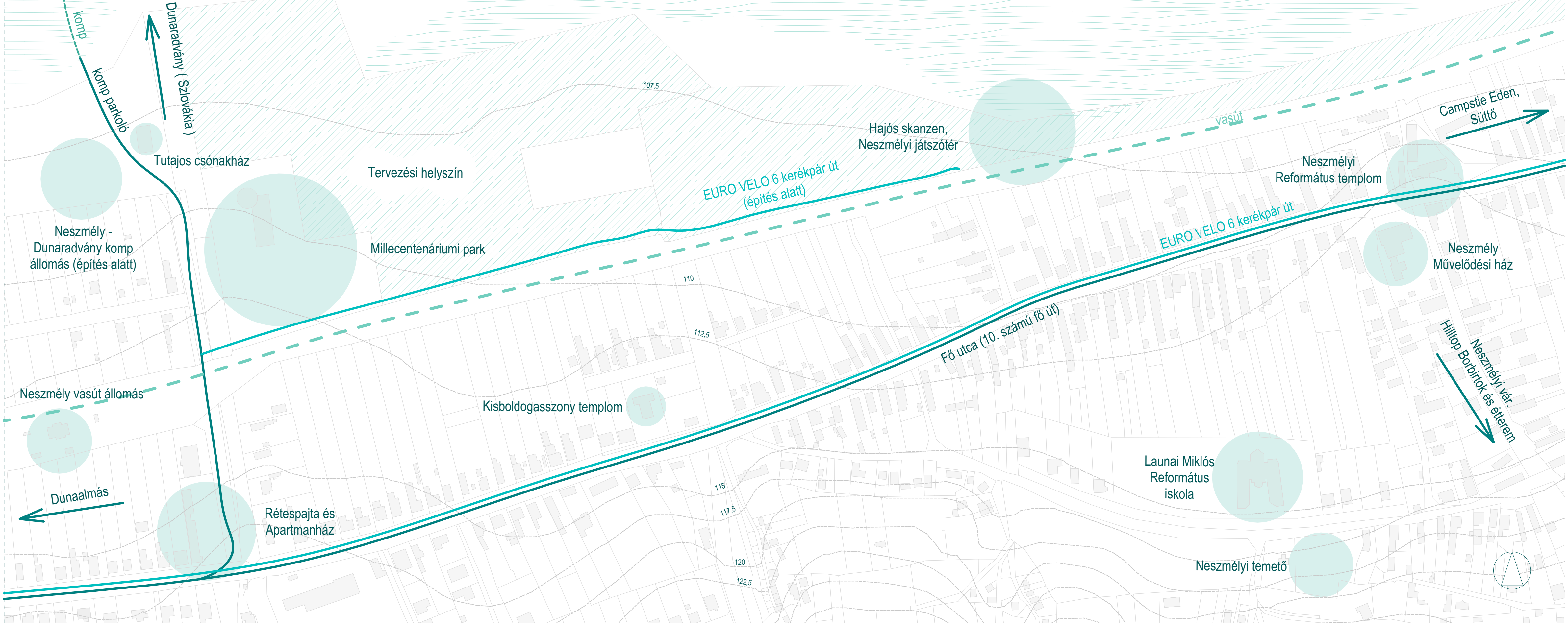


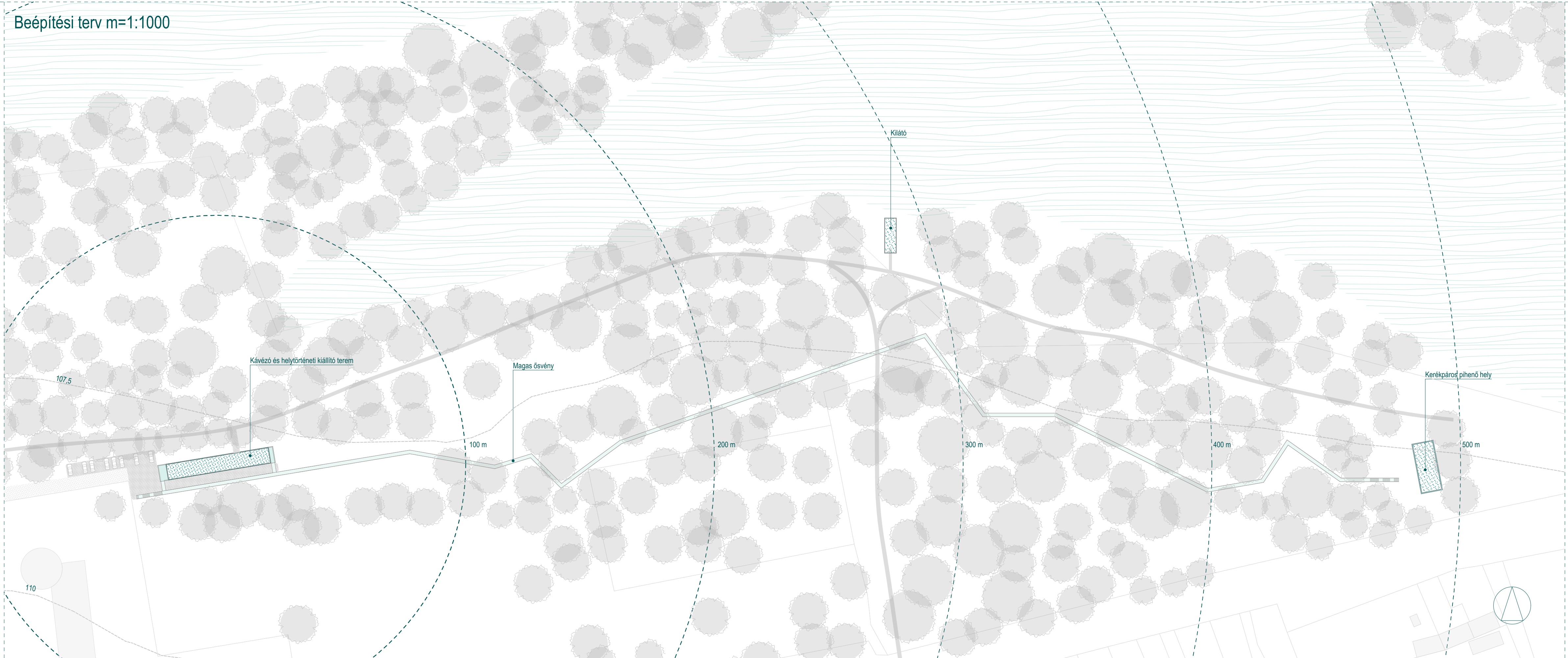
Helyszín - Neszmély



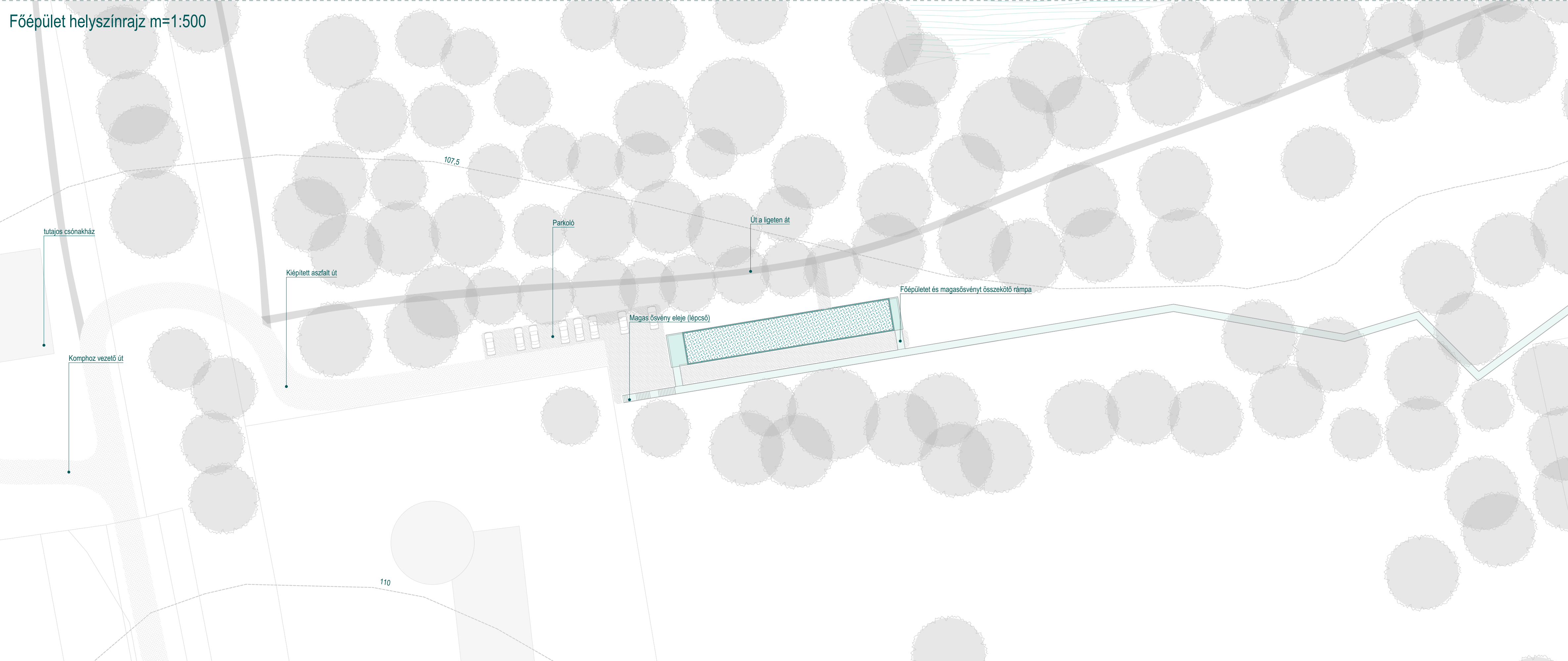
Település központ elemzés m=1:2000



Beépítési terv m=1:1000

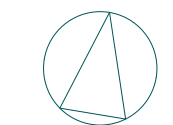
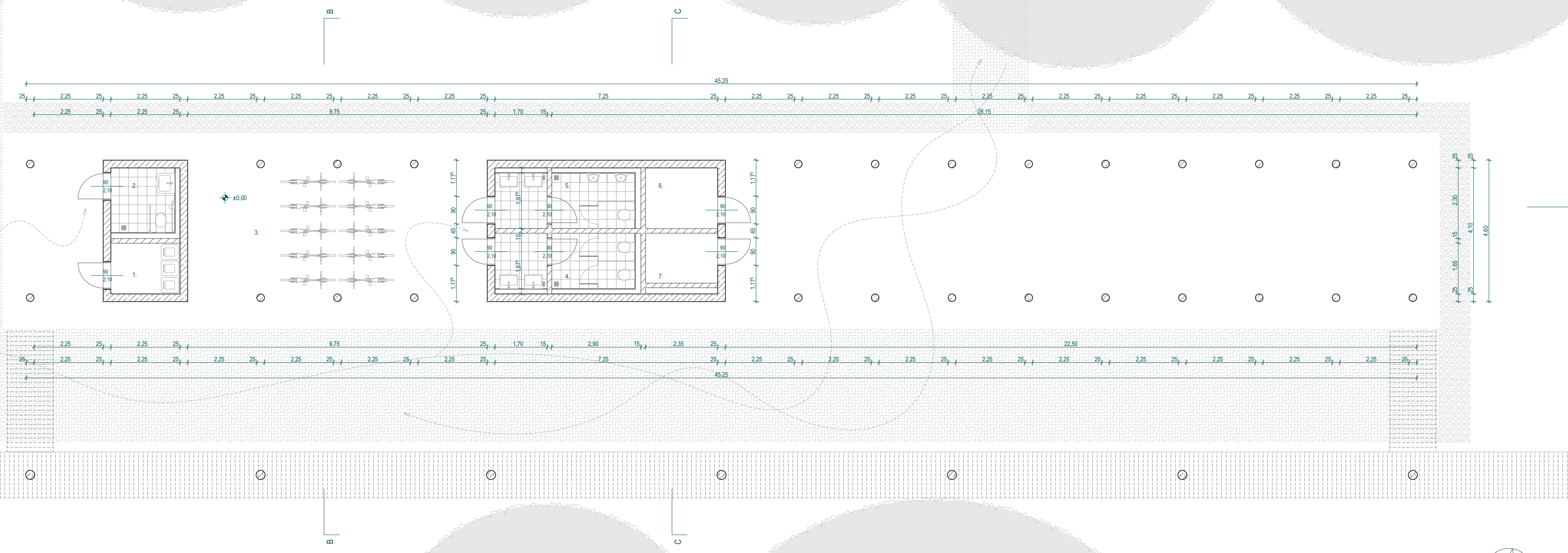
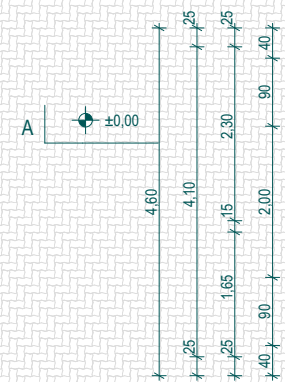


Főépület helyszínrajz m=1:500



Földszint alaprajz m=1:100

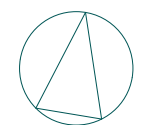
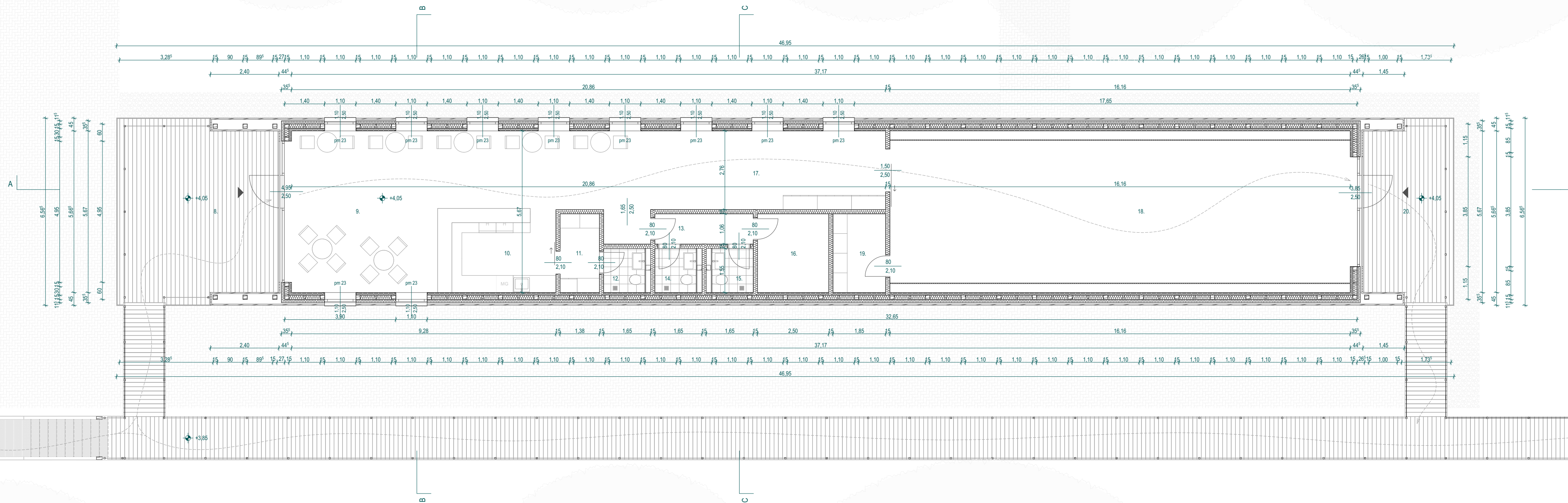
- 1. Szeméttároló (kerámia) 4,63 m²
- 2. Mozgássérült wc (kerámia) 3,71 m²
- 3. Fedett kerekpártároló (beton)
- 4. Női wc (kerámia) 7,92 m²
- 5. Férfi wc (kerámia) 7,92 m²
- 6. Tároló (beton) 4,64 m²
- 7. Tároló (beton) 3,82 m²
- 8. Kávézó terasz (WPC)
- 9. Vendégvár (beton) 53,63 m²
- 10. Pull (beton) 11,54 m²
- 11. Raktár (beton) 3,85 m²
- 12. Személyzeti wc (kerámia) 2,25 m²
- 13. Közlekedő (beton) 3,45 m²
- 14. Női wc (kerámia) 2,25 m²
- 15. Férfi wc (kerámia) 2,25 m²
- 16. Gépesítési helyiség (beton) 6,75 m²
- 17. Kiállító terem előter (beton) 23,49 m²
- 18. Kiállító terem (beton) 81,78 m²
- 19. Raktár (beton) 4,99 m²
- 20. Kiállító tér terasz (WPC) 2.228,88 m²



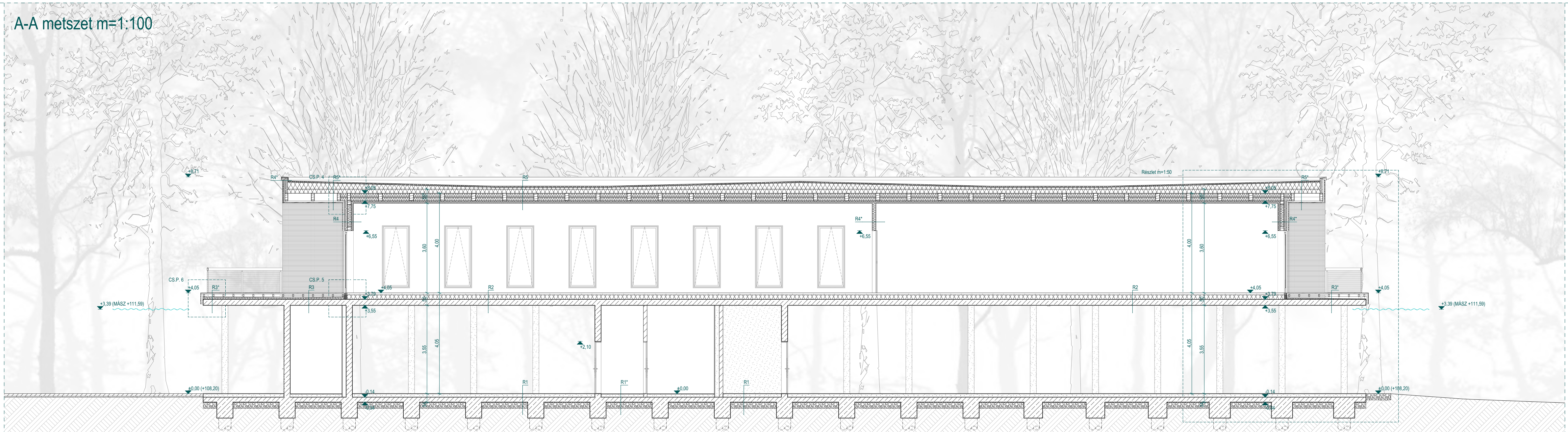
Vendégtér alaprajz m=1:100

- 1. Személtároló (kerámia) 4,63 m²
- 2. Mozgássérült wc (kerámia) 3,71 m²
- 3. Fedett kerékpártároló (beton)
- 4. Női wc (kerámia) 7,92 m²
- 5. Férfi wc (kerámia) 7,92 m²
- 6. Tároló (beton) 4,64 m²
- 7. Tároló (beton) 3,82 m²
- 8. Kávézó terasz (WPC)
- 9. Vendégtér (beton) 53,63 m²
- 10. Pult (beton) 11,54 m²
- 11. Raktár (beton) 3,85 m²
- 12. Személyzeti wc (kerámia) 2,25 m²
- 13. Közlekedő (beton) 3,45 m²
- 14. Női wc (kerámia) 2,25 m²
- 15. Férfi wc (kerámia) 2,25 m²
- 16. Gépszeti helyiség (beton) 6,75 m²
- 17. Kiállító terem előtér (beton) 23,49 m²
- 18. Kiállító terem (beton) 81,78 m²
- 19. Raktár (beton) 4,99 m²
- 20. Kiállító tér terasz (WPC)

Σ 228,88 m²



A-A metszet m=1:100



R1:

- 14 cm vtg. látszó beton burkolat
- 20 cm vtg. vasbeton lemez
- 25 cm vtg. tömörített kavics feltöltés
- termelt talaj

R2:

- 8 cm vtg. csiszolt látszó beton padló burkolat
- 1 rbg. PE technológia fólia
- 1 rtd. párazáró fólia
- 18 cm vtg. AUSTROTHERM GRAFIT N 150 hőszigetelés
- 24 cm vtg. monolit vasbeton födém

R3:

- 21 mm PREMIUM CLASSIN WPC teraszburkolat
- 30/40 mm WPC teraszburkolat párnafa
- installáció légrés, párnafákkal merőleges irányba elhelyezett
- 50/80 acél hidegen hajlított zárt szelvények helyszínen hegesztett és szerelt teraszburkolat tartó távtartókkal
- 1 rbg. bevonat szigetelés, távtartóknál, nyílászárónál és fal csatlakozásnál hajláterősítéssel kiegészítve
- 2- cm lejtést adó beton
- 24 cm vtg. monolit vasbeton födém
- 5 mm vékony vakolat festve

R3*:

- 21 mm PREMIUM CLASSIN WPC teraszburkolat
- 30/40 mm WPC teraszburkolat párnafa
- installáció légrés, párnafákkal merőleges irányba elhelyezett
- 50/80 acél hidegen hajlított zárt szelvények helyszínen hegesztett és szerelt teraszburkolat tartó távtartókkal
- 1 rbg. REMMERS MULTI-BAUDICHT 2K bevonat szigetelés, távtartóknál, nyílászárónál és fal csatlakozásnál hajláterősítéssel kiegészítve
- 2- cm lejtést adó beton
- 24 cm vtg. monolit vasbeton födém

R4:

- 2x1,25 cm vtg. lüszgítő RIGGIPS gipszkarton építőlemez festve
- 5/5 cm fűrészelt fa gipszkarton tartó vízszintes lécezés
- közte ROCKWOOL MULTIROCK kőzetgyapot hőszigeteléssel kitöltve
- 1 rbg. MASTER SOFT alu párazáró fólia
- 15 mm vtg. OSB építőlemez
- 15 cm vtg. ROCKWOOL MULTIROCK kőzetgyapot hőszigetelés
- 15 cm vtg. OSB építőlemez
- 15 cm vtg. ROCKWOOL MULTIROCK kőzetgyapot hőszigetelés
- 15 mm vtg. OSB építőlemez
- 5/10 fűrészelt fa vízszintes tartó váz között
- 1 rbg. MASTER MAX PRO páraáteresztő fólia vízzáró membránnal
- 5 cm vtg. szellőző légrés és 5/5 fűrészelt fa függőleges homlokzatburkolat tartó lécezés
- 4,2/4,2 THERMOWOOD lenyó fa burkolat

R4*:

- 1,5 mm vtg. PVC vízszigetelés mechanikailag rögzítve
- 1 rbg. aljzatkiegyenlítő elválasztó filc 15 cm állapotással fektetve
- 15 mm vtg. OSB építőlemez
- 10 cm vtg. ROCKWOOL MULTIROCK kőzetgyapot hőszigetelés
- 5/10 fűrészelt fa vízszintes tartó váz és atika tartó palló között
- 1 rbg. MASTER MAX PRO páraáteresztő fólia vízzáró membránnal
- 5 cm vtg. szellőző légrés és 5/5 fűrészelt fa függőleges homlokzatburkolat tartó lécezés
- 4,2/4,2 THERMOWOOD lenyó fa burkolat

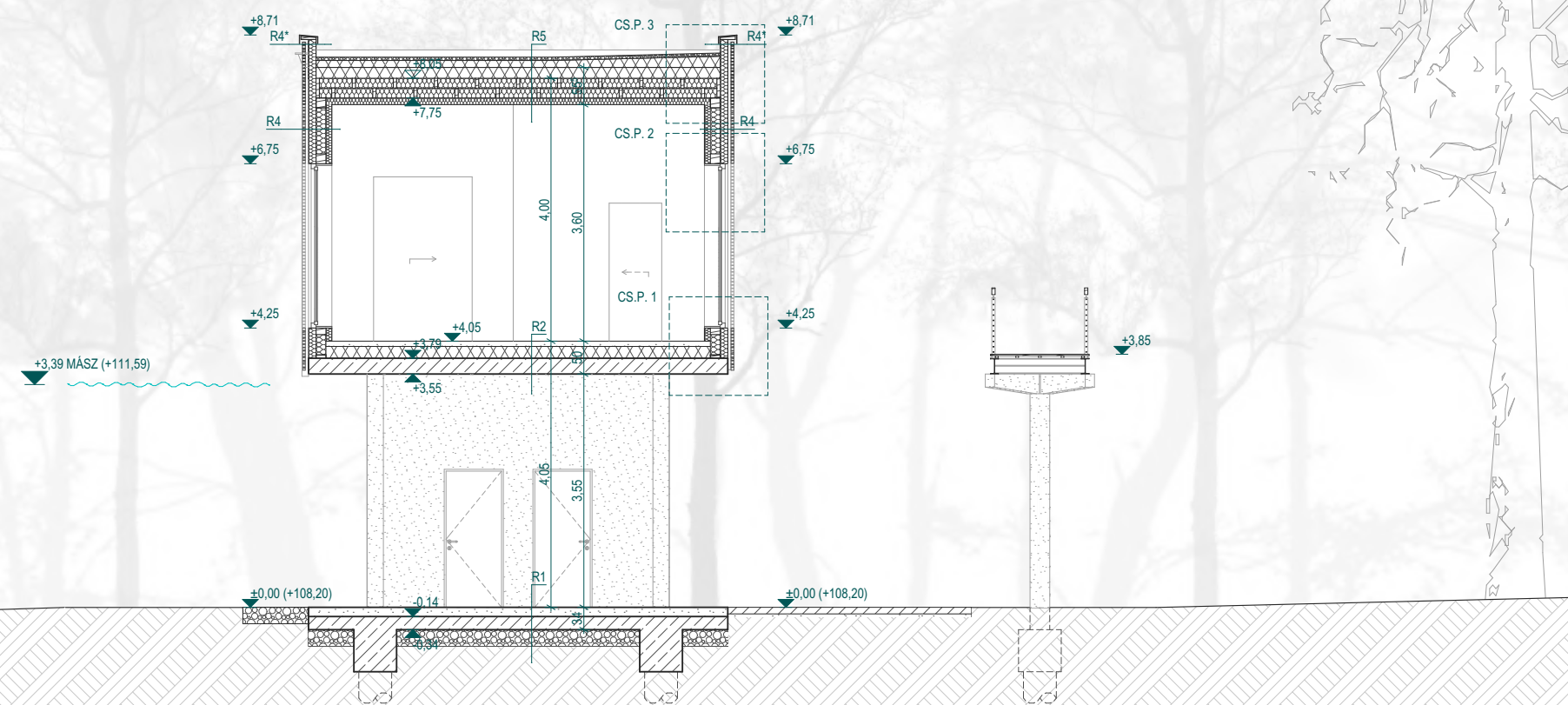
R5:

- 5 cm vtg. Ø 18-32 gőmbőlyszemű frakcionált mosott kavics leterhelő réteg
- 1 rbg. 125 g/m2 felületbővíztől vízszintes lécezés
- 1,5 mm vtg. PVC vízszigetelés
- 1 rbg. aljzatkiegyenlítő elválasztó filc 15 cm állapotással fektetve
- 2- cm vtg. AUSTROTHERM AT-N100 EPS lejtést adó hőszigetelés
- 14 cm vtg. AUSTROTHERM AT-N100 EPS hőszigetelés
- 25 mm vtg. OSB építőlemez
- 2x15 cm vtg. ROCKWOOL MULTIROCK kőzetgyapot hőszigetelés kitöltés
- 16/30 G28h rétegelt-rétegelt fa födém gerenda között (gerendák között 5/10 fűrészelt fa fioktartók)
- 25 mm vtg. OSB építőlemez
- 1 rbg. MASTER SOFT alu párazáró fólia
- 5/5 cm fűrészelt fa gipszkarton tartó vízszintes lécezés
- közte ROCKWOOL MULTIROCK kőzetgyapot hőszigeteléssel kitöltve
- 2x1,25 mm vtg. normál RIGGIPS gipszkarton építőlemez festve

R5*:

- 5 cm vtg. Ø 16-32 mm gőmbőlyszemű frakcionált mosott kavics leterhelő réteg
- 1 rbg. 125 g/m2 felületbővíztől vízszintes lécezés
- 1,5 mm vtg. PVC vízszigetelés
- 1 rbg. aljzatkiegyenlítő elválasztó filc 15 cm állapotással fektetve
- 2- cm vtg. AUSTROTHERM AT-N100 EPS lejtést adó hőszigetelés
- 14 cm vtg. AUSTROTHERM AT-N100 EPS hőszigetelés
- 25 mm vtg. OSB építőlemez
- 5/15 fűrészelt fa fioktartók G28h 10/30 rétegelt-rétegelt fa gerendák között (lécező síkban ellenirányba kiegészítő 5/15 fűrészelt fa pallók homlokzatburkolat tartó lécezéshez)
- 1 rbg. MASTER MAX PRO páraáteresztő fólia vízzáró membránnal
- 5 cm vtg. szellőző légrés és 5/5 fűrészelt fa függőleges homlokzatburkolat tartó lécezés
- 4,2/4,2 THERMOWOOD lenyó fa burkolat

B-B metszet m=1:100



R1:
 -8 cm vtg. látszó beton burkolat
 -20 cm vtg. vasbeton lemez
 -25 cm vtg. tömörített kavics feltöltés
 -termett talaj

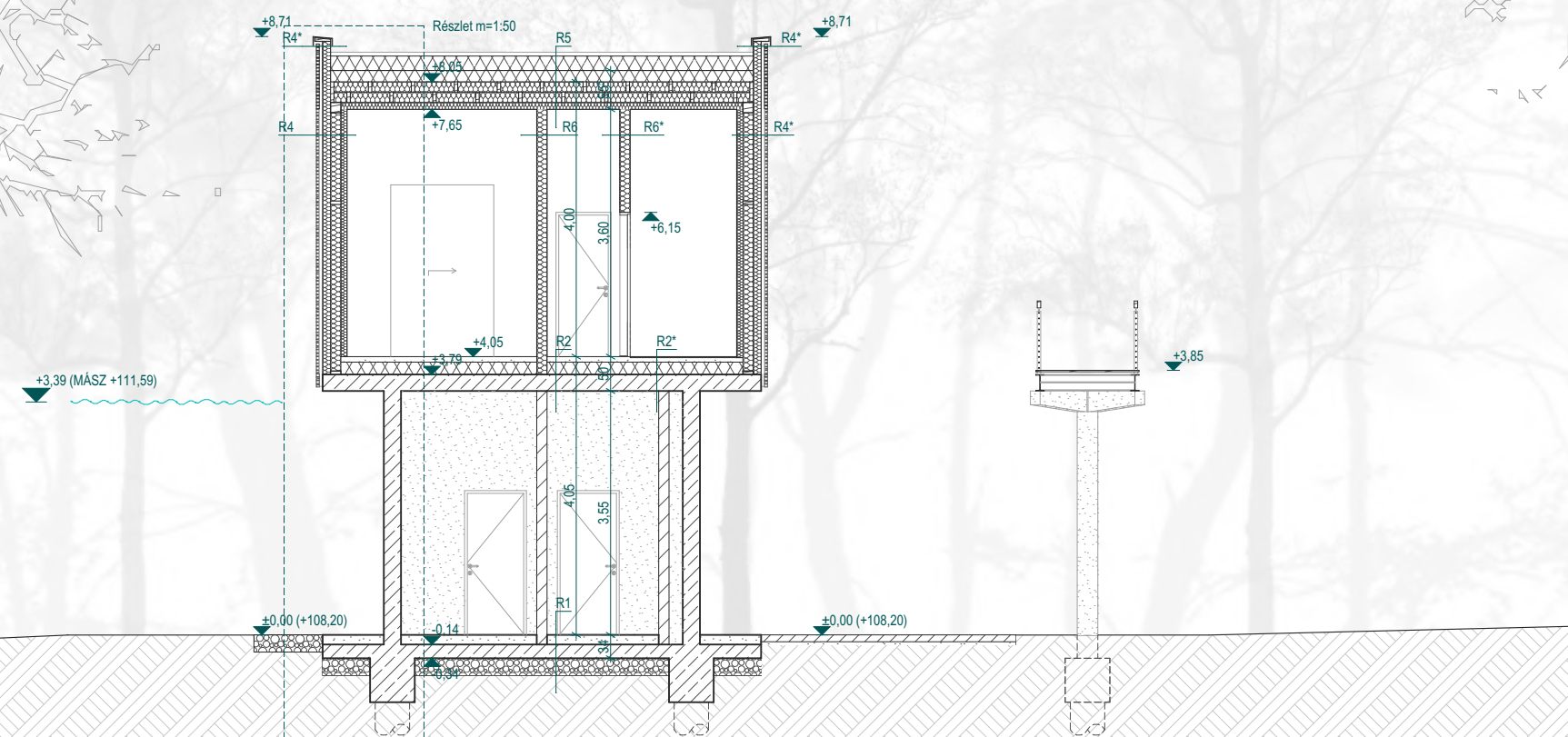
R2:
 -8 cm vtg. csiszolt látszó beton padló burkolat
 -1 rtg. PE technológia fólia
 -25 cm vtg. párazáró fólia
 -18 cm vtg. AUSTROTHERM GRAFIT N 150 hőszigetelés
 -24 cm vtg. monolit vasbeton födém

R4:
 -2x1,25 cm vtg. tűzgátló RIGGIPS gipszkarton építőlemez festve
 -5/5 cm fűrészelt fa gipszkarton tartó vízszintes lécezés
 közte ROCKWOOL MULTIROCK közetgyapot hőszigeteléssel kitöltve
 -1 rtg. MASTER SOFT alu párazáró fólia
 -15 mm vtg. OSB építőlemez
 -15 cm vtg. ROCKWOOL MULTIROCK közetgyapot hőszigetelés
 -15 mm vtg. OSB építőlemez
 -10 cm vtg. ROCKWOOL MULTIROCK közetgyapot hőszigetelés
 5/10 fűrészelt fa vízszintes tartó váz között
 -1 rtg. MASTER MAX PRO páraáteresztő fólia vízzáró membránnal
 -5 cm vtg. szellőző légrés és 5/5 fűrészelt fa függőleges homlokzatburkolat tartó lécezés
 -4,2/4,2 THERMOWOOD fenyő fa burkolat

R4':
 -1,5 mm vtg. PVC vízszigetelés mechanikailag rögzítve
 -1 rtg. aljzatkiegyenlítő elválasztó filc 15 cm állapotással fektetve
 -15 mm vtg. OSB építőlemez
 -10 cm vtg. ROCKWOOL MULTIROCK közetgyapot hőszigetelés
 5/10 fűrészelt fa vízszintes tartó váz és attika tartó pallo között
 -1 rtg. MASTER MAX PRO páraáteresztő fólia vízzáró membránnal
 -5 cm vtg. szellőző légrés és 5/5 fűrészelt fa függőleges homlokzatburkolat tartó lécezés
 -4,2/4,2 THERMOWOOD fenyő fa burkolat

R5:
 -5 cm vtg. Ø 16-32 gömbölyűszemű frakcionált mosott kavics letérhelő réteg
 -1 rtg. 125 g/m² felületűmögű műanyag fátöl szűrőréteg
 -1,5 mm vtg. PVC vízszigetelés
 -1 rtg. aljzatkiegyenlítő elválasztó filc 15 cm állapotással fektetve
 -2 cm vtg. AUSTROTHERM AT-N100 EPS lejtést adó hőszigetelés
 -14 cm vtg. AUSTROTHERM AT-N100 EPS hőszigetelés
 -25 mm vtg. OSB építőlemez
 -2x15 cm vtg. ROCKWOOL MULTIROCK közetgyapot hőszigetelés kitöltés
 16/30 GZ8h réteget-ragasztott fa födém gerenda között (gerendák között 5/10 fűrészelt fa fióktartók)
 -25 mm vtg. OSB építőlemez
 -1 rtg. MASTER SOFT alu párazáró fólia
 -5/5 cm fűrészelt fa gipszkarton tartó vízszintes lécezés
 közte ROCKWOOL MULTIROCK közetgyapot hőszigeteléssel kitöltve
 -2x1,25 mm vtg. normál RIGGIPS gipszkarton építőlemez festve

C-C metszet m=1:100



R1:
 -14 cm vtg. látszó beton burkolat
 -20 cm vtg. vasbeton lemez
 -25 cm vtg. tömörített kavics feltöltés
 -termett talaj

R2:
 -8 cm vtg. csiszolt látszó beton padló burkolat
 -1 rtg. PE technológia fólia
 -18 cm vtg. párazáró fólia
 -24 cm vtg. AUSTROTHERM GRAFIT N 150 hőszigetelés
 -15 mm vtg. OSB építőlemez
 -24 cm vtg. monolit vasbeton födém
 -árkád

R2':
 -1 mm vtg. kerámia lapburkolat
 -3 mm vtg. rugalmas ragasztó
 -3 mm vtg. bevonat szigetelés hajlati dilatációs szalaggal
 -5 mm vtg. lejtést adó cementhabarcs
 -6 cm vtg. aljzatbeton
 -1 rtg. PE technológiai fólia
 -1 rtg. párazáró fólia
 -18 mm vtg. AUSTROTHERM GRAFIT N 150 hőszigetelés
 -24 cm vtg. vasbeton födém
 -árkád

R4:
 -2x1,25 cm vtg. normál RIGGIPS gipszkarton építőlemez festve
 -5/5 cm fűrészelt fa gipszkarton tartó vízszintes lécezés
 közte ROCKWOOL MULTIROCK közetgyapot hőszigeteléssel kitöltve
 -1 rtg. MASTER SOFT alu párazáró fólia
 -15 mm vtg. OSB építőlemez
 -15 cm vtg. ROCKWOOL MULTIROCK közetgyapot hőszigetelés
 -15 mm vtg. OSB építőlemez
 -10 cm vtg. ROCKWOOL MULTIROCK közetgyapot hőszigetelés
 5/10 fűrészelt fa vízszintes tartó váz között
 -1 rtg. MASTER MAX PRO páraáteresztő fólia vízzáró membránnal
 -5 cm vtg. szellőző légrés és 5/5 fűrészelt fa függőleges homlokzatburkolat tartó lécezés
 -4,2/4,2 THERMOWOOD fenyő fa burkolat

R4':
 -1,5 mm vtg. PVC vízszigetelés mechanikailag rögzítve
 -1 rtg. aljzatkiegyenlítő elválasztó filc 15 cm állapotással fektetve
 -15 mm vtg. OSB építőlemez
 -10 cm vtg. ROCKWOOL MULTIROCK közetgyapot hőszigetelés
 5/10 fűrészelt fa vízszintes tartó váz és attika tartó pallo között
 -1 rtg. MASTER MAX PRO páraáteresztő fólia vízzáró membránnal
 -5 cm vtg. szellőző légrés és 5/5 fűrészelt fa függőleges homlokzatburkolat tartó lécezés
 -4,2/4,2 THERMOWOOD fenyő fa burkolat

R4'':
 -2x1,25 cm vtg. impregnált RIGGIPS gipszkarton építőlemez festve
 -5/5 cm fűrészelt fa gipszkarton tartó vízszintes lécezés
 közte ROCKWOOL MULTIROCK közetgyapot hőszigeteléssel kitöltve
 -2x1,25 cm vtg. tűzgátló RIGGIPS gipszkarton építőlemez festve
 -15 mm vtg. OSB építőlemez
 -15 cm vtg. ROCKWOOL MULTIROCK közetgyapot hőszigetelés
 -15 mm vtg. OSB építőlemez
 -10 cm vtg. ROCKWOOL MULTIROCK közetgyapot hőszigetelés
 5/10 fűrészelt fa vízszintes tartó váz között
 -1 rtg. MASTER MAX PRO páraáteresztő fólia vízzáró membránnal
 -5 cm vtg. szellőző légrés és 5/5 fűrészelt fa függőleges homlokzatburkolat tartó lécezés
 -4,2/4,2 THERMOWOOD fenyő fa burkolat

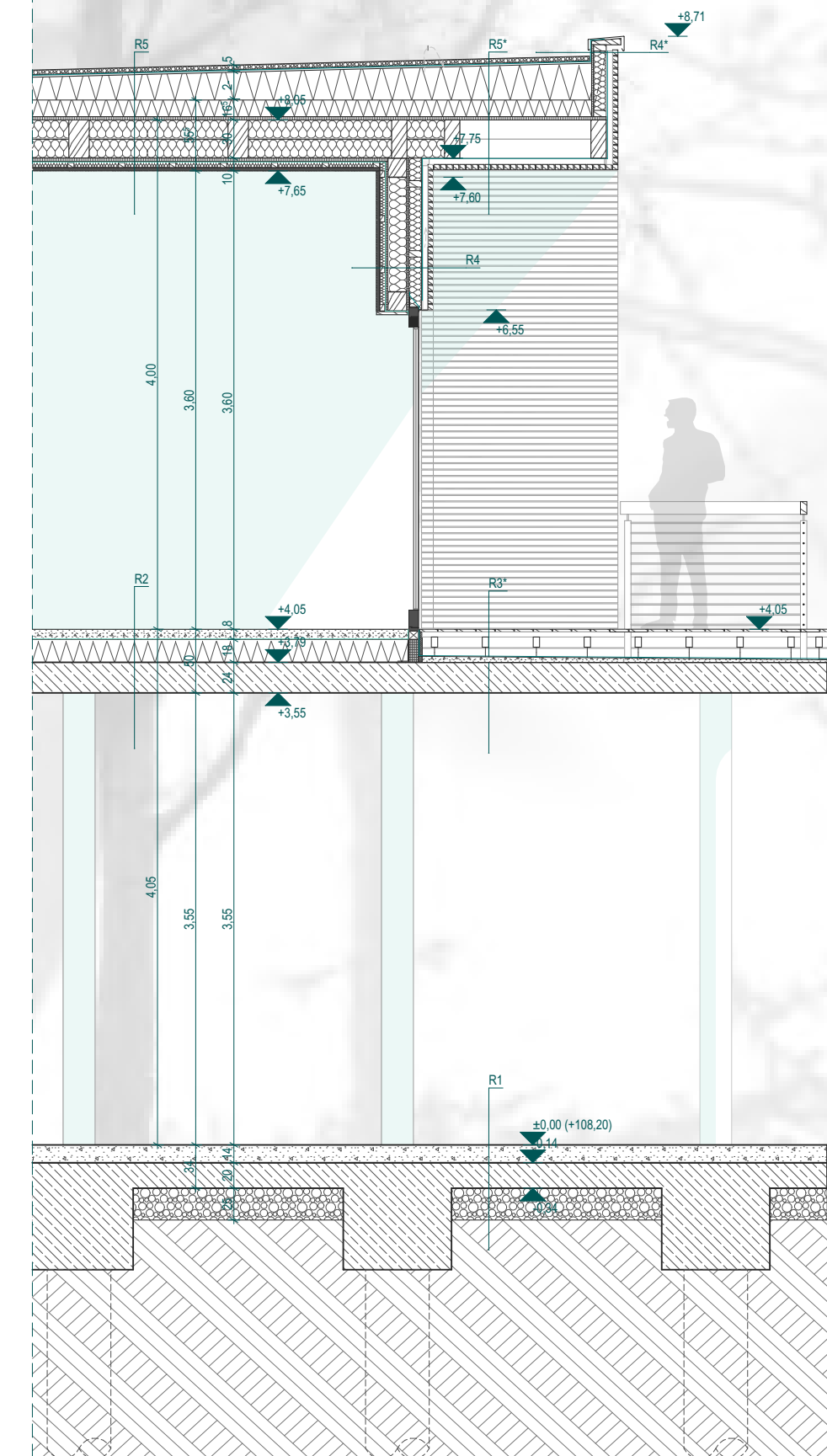
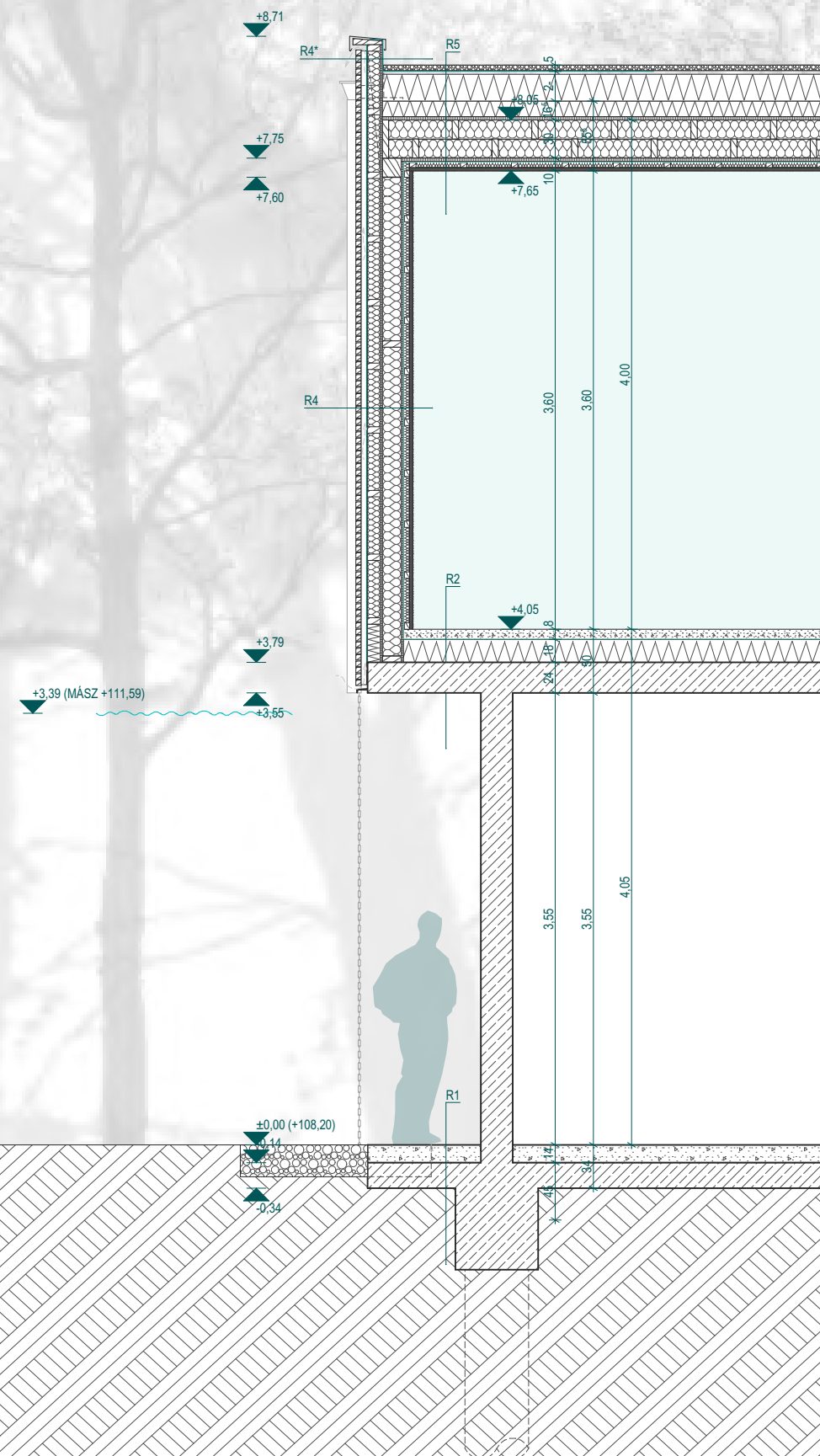
R5:
 -5 cm vtg. Ø 16-32 gömbölyűszemű frakcionált mosott kavics letérhelő réteg
 -1 rtg. 125 g/m² felületűmögű műanyag fátöl szűrőréteg
 -1,5 mm vtg. PVC vízszigetelés
 -1 rtg. aljzatkiegyenlítő elválasztó filc 15 cm állapotással fektetve
 -2 cm vtg. AUSTROTHERM AT-N100 EPS lejtést adó hőszigetelés
 -14 cm vtg. AUSTROTHERM AT-N100 EPS hőszigetelés
 -25 mm vtg. OSB építőlemez
 -2x15 cm vtg. ROCKWOOL MULTIROCK közetgyapot hőszigetelés kitöltés
 16/30 GZ8h réteget-ragasztott fa födém gerenda között (gerendák között 5/10 fűrészelt fa fióktartók)
 -25 mm vtg. OSB építőlemez
 -1 rtg. MASTER SOFT alu párazáró fólia
 -5/5 cm fűrészelt fa gipszkarton tartó vízszintes lécezés
 közte ROCKWOOL MULTIROCK közetgyapot hőszigeteléssel kitöltve
 -2x1,25 mm vtg. normál RIGGIPS gipszkarton építőlemez festve

R6:
 -2x1,25 cm vtg. tűzgátló RIGGIPS gipszkarton építőlemez festve
 -10 cm vtg. CW váz ROCKWOOL MULTIROCK közetgyapot hőszigeteléssel kitöltve
 -2x1,25 cm vtg. tűzgátló RIGGIPS gipszkarton építőlemez festve
 -15 mm vtg. OSB építőlemez
 -15 cm vtg. ROCKWOOL MULTIROCK közetgyapot hőszigetelés
 -15 mm vtg. OSB építőlemez
 -10 cm vtg. ROCKWOOL MULTIROCK közetgyapot hőszigetelés
 5/10 fűrészelt fa vízszintes tartó váz között
 -1 rtg. MASTER MAX PRO páraáteresztő fólia vízzáró membránnal
 -5 cm vtg. szellőző légrés és 5/5 fűrészelt fa függőleges homlokzatburkolat tartó lécezés
 -4,2/4,2 THERMOWOOD fenyő fa burkolat

R6':
 -2x1,25 cm vtg. tűzgátló RIGGIPS gipszkarton építőlemez festve
 -10 cm vtg. CW váz ROCKWOOL MULTIROCK közetgyapot hőszigeteléssel kitöltve
 -2x1,25 cm vtg. impregnált RIGGIPS gipszkarton építőlemez festve

C-C és A-A metszet részlet m=1:50

- R1:**
- 14 cm vlg. látszó beton burkolat
 - 20 cm vlg. vasbeton lemez
 - 25 cm vlg. tömörített kavics feltöltés
 - termett talaj
- R2:**
- 8 cm vlg. csiszolt látszó beton padló burkolat
 - 1 rgt. PE technológia fólia
 - 1 rbt. párazáró fólia
 - 18 cm vlg. AUSTROTHERM GRAFIT N 150 hőszigetelés
 - 24 cm vlg. monolit vasbeton födém
 - árkád
- R3:**
- 21 mm PREMIUM CLASSIN WPC teraszburkolat
 - 30/40 mm WPC teraszburkolat párnafa
 - installáció légrés, párnafákkal merőleges irányba elhelyezett
 - 50/80 acél hídgegen hajlított zárt szelvények
 - helyszínen hegesztett és szerelt teraszburkolat tartó távtartókkal
 - 1 rgt. bevonat szigetelés, távtartóknál, nyílászárónál és fal csatlakozásnál
 - hajláterdőlővel kiegészítve
 - 2- cm lejtést adó beton
 - 24 cm vlg. monolit vasbeton födém
 - árkád
- R4:**
- 2x1,25 mm vlg. lüzgató RIGGIPS gipszkarton építőlemez festve
 - 5/5 cm fűrészelt fa gipszkartont tartó vízszintes lécezés
 - közte ROCKWOOL MULTIROCK kőzetgyapot hőszigeteléssel kitöltve
 - 1 rgt. MASTER SOFT alu párazáró fólia
 - 15 mm vlg. OSB építőlemez
 - 15 cm vlg. ROCKWOOL MULTIROCK kőzetgyapot hőszigetelés
 - kitöltés falváz között
 - 15 mm vlg. OSB építőlemez
 - 10 cm vlg. ROCKWOOL MULTIROCK kőzetgyapot hőszigetelés
 - 5/10 fűrészelt fa vízszintes tartó váz között
 - 1 rgt. MASTER MAX PRO páraáteresztő fólia vízszáró membránnal
 - 5 cm vlg. szellőző légrés és 5/5 fűrészelt fa függőleges homlokzatburkolat tartó lécezés
 - 4,2/4,2 THERMOWOOD fenyő fa burkolat

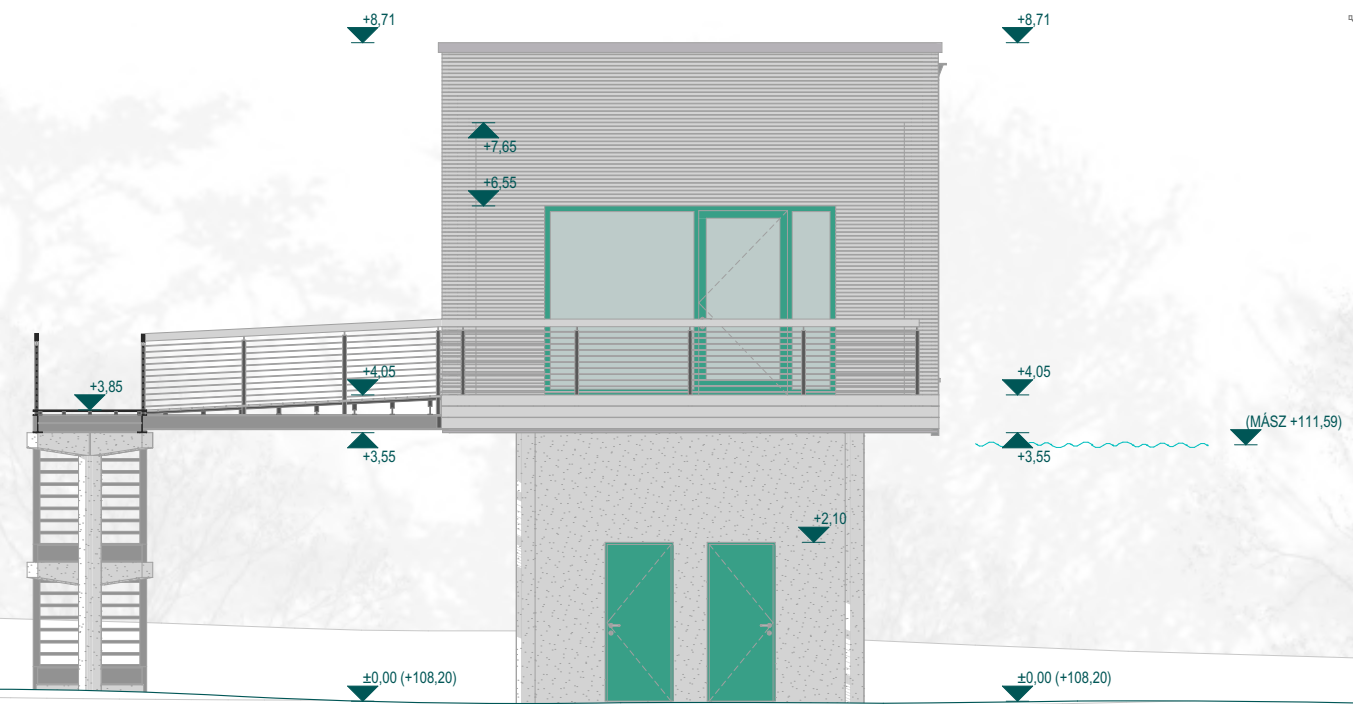


- R4*:**
- 1,5 mm vtg PVC vízszigetelés
 - 1 rgt. alizalkegyenlítő elválasztó filc 15 cm áttapóással fektetve
 - 15 mm vtg. OSB építőlemez
 - 10 cm vtg ROCKWOOL MULTIROCK kőzetgyapot hőszigetelés
 - 5/10 fűrészelt fa vízszintes tartó víz és állók tartó palán között
 - 1 rgt. MASTER MAX PRO páraáteresztő fólia vízszáró membránnal
 - 5 cm vlg. szellőző légrés és 5/5 fűrészelt fa függőleges homlokzatburkolat tartó lécezés
 - 4,2/4,2 THERMOWOOD fenyő fa burkolat
- R5:**
- 5 cm vlg. Ø 16-32 gömbölyűszemű frakcionált mosott kavics leterhelő réteg
 - 1 rgt. 125 g/m2 felületűmögü műanyag fátöl szűrőréteg
 - 1,5 mm vtg PVC vízszigetelés
 - 1 rgt. alizalkegyenlítő elválasztó filc 15 cm áttapóással fektetve
 - 2- cm vlg. AUSTROTHERM AT-N100 EPS lejtést adó hőszigetelés
 - 14 cm vlg. AUSTROTHERM AT-N100 EPS hőszigetelés
 - 25 mm vlg. OSB építőlemez
 - 2x15 cm vlg. ROCKWOOL MULTIROCK kőzetgyapot hőszigetelés kitöltés
 - 16/30 GI28h rétegelt-ragasztott fa födém gerenda között (gerendák között 5/10 fűrészelt fa főktartók)
 - 25 mm vlg. OSB építőlemez
 - 1 rgt. MASTER SOFT alu párazáró fólia
 - 5/5 cm fűrészelt fa gipszkartont tartó vízszintes lécezés
 - közte ROCKWOOL MULTIROCK kőzetgyapot hőszigeteléssel kitöltve
 - 2x1,25 mm vlg. normál RIGGIPS gipszkarton építőlemez festve
- R5*:**
- 5 cm vlg. Ø 16-32 mm gömbölyűszemű frakcionált mosott kavics leterhelő réteg
 - 1 rgt. 125 g/m2 felületűmögü műanyag fátöl szűrőréteg
 - 1,5 mm vtg PVC vízszigetelés
 - 1 rgt. alizalkegyenlítő elválasztó filc 15 cm áttapóással fektetve
 - 2- cm vlg. AUSTROTHERM AT-N100 EPS lejtést adó hőszigetelés
 - 14 cm vlg. AUSTROTHERM AT-N100 EPS hőszigetelés
 - 25 mm vlg. OSB építőlemez
 - 5/15 fűrészelt fa főktartók GI28h 10/30 rétegelt-ragasztott fa gerendák között
 - (első síkján ellenirányba kiegészítő 5/15 fűrészelt fa palók homlokzatburkolat tartó lécezéséhez)
 - 1 rgt. MASTER MAX PRO páraáteresztő fólia vízszáró membránnal
 - 5 cm vlg. szellőző légrés és 5/5 fűrészelt fa függőleges homlokzatburkolat tartó lécezés
 - 4,2/4,2 THERMOWOOD fenyő fa burkolat

Déli homlokzat m=1:100



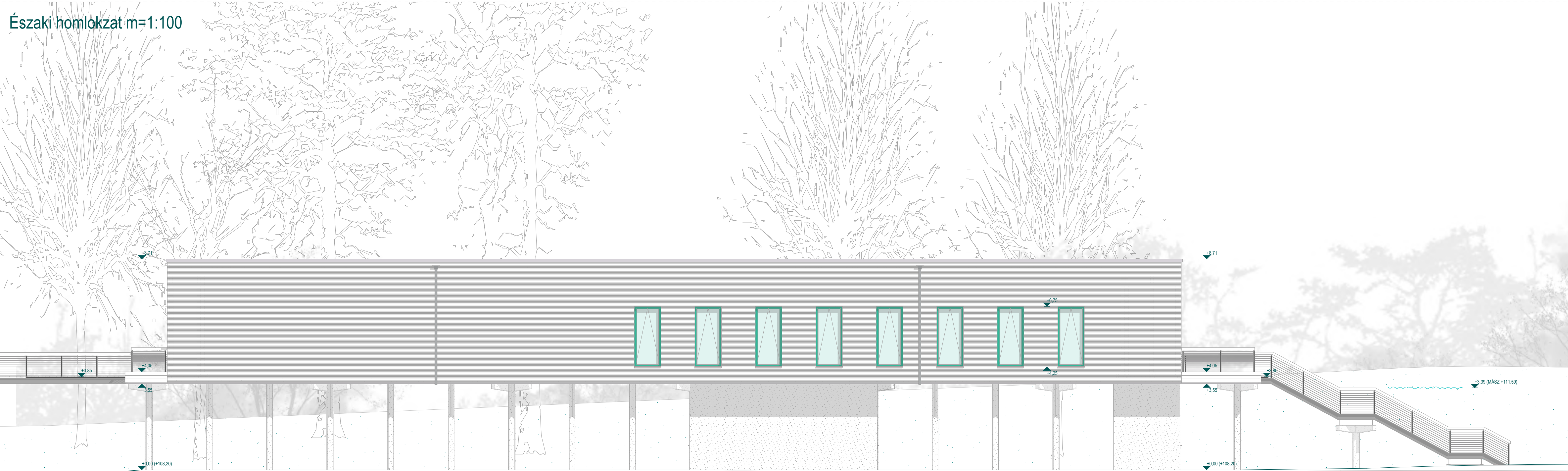
Keleti homlokzat m=1:100



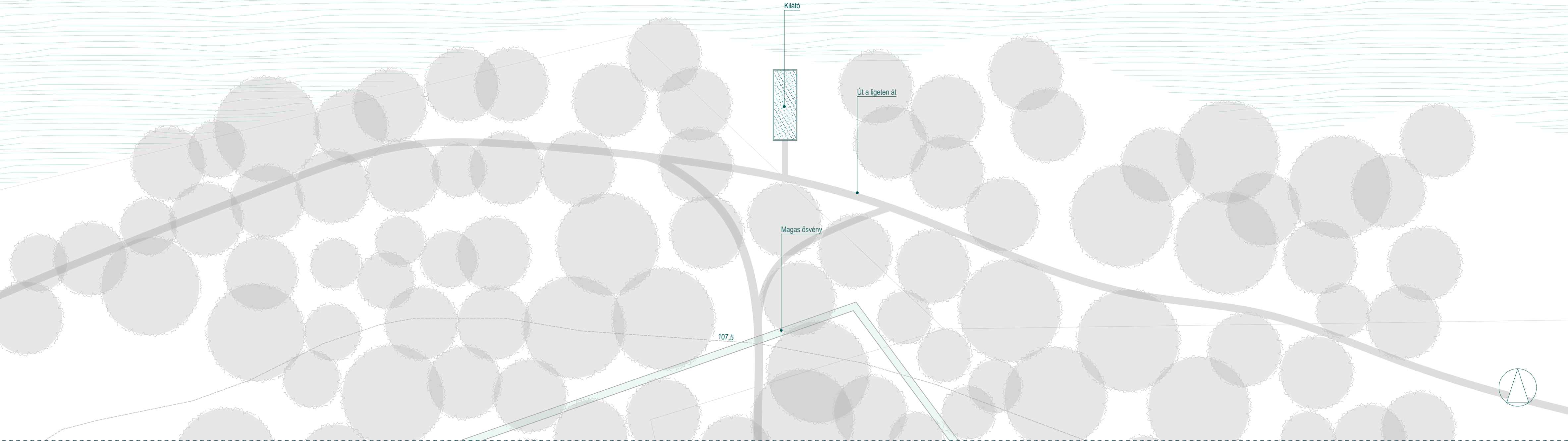
Nyugati homlokzat m=1:100



Északi homlokzat m=1:100



Kilátó helyszínrajz m=1:500



Kilátó - alaprajzok

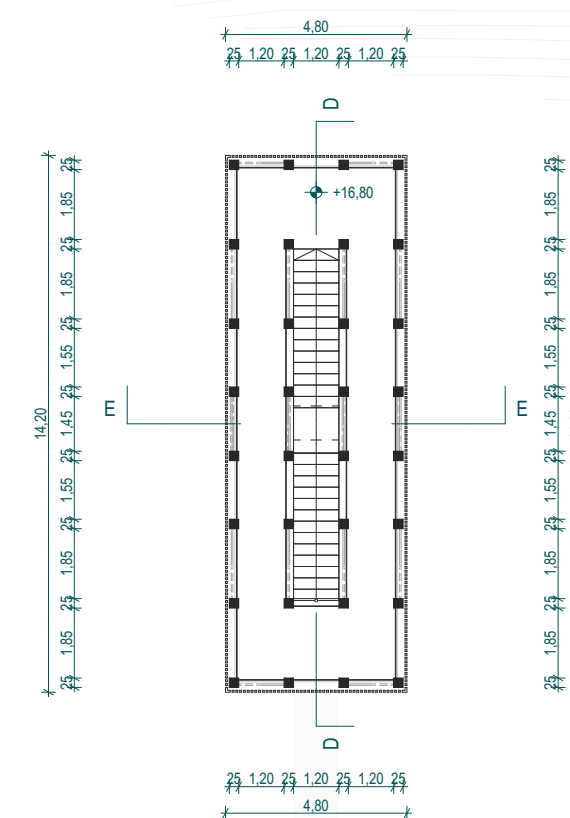
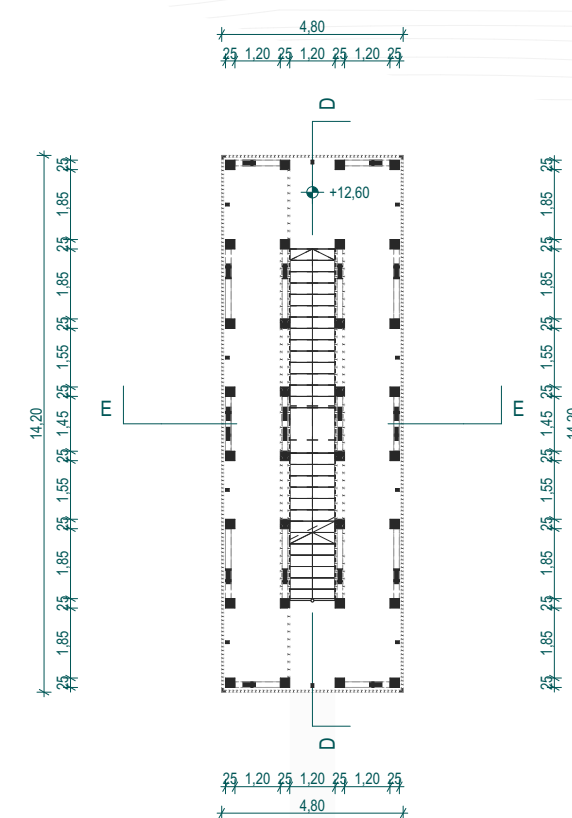
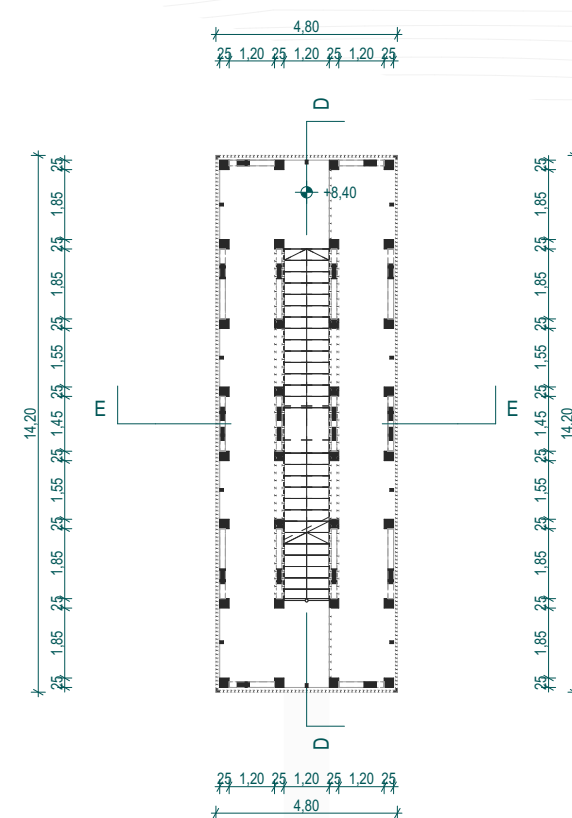
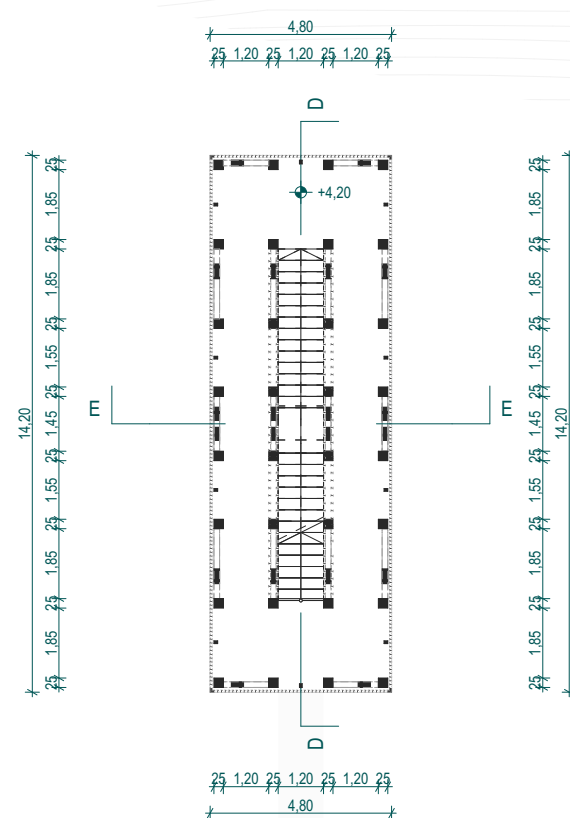
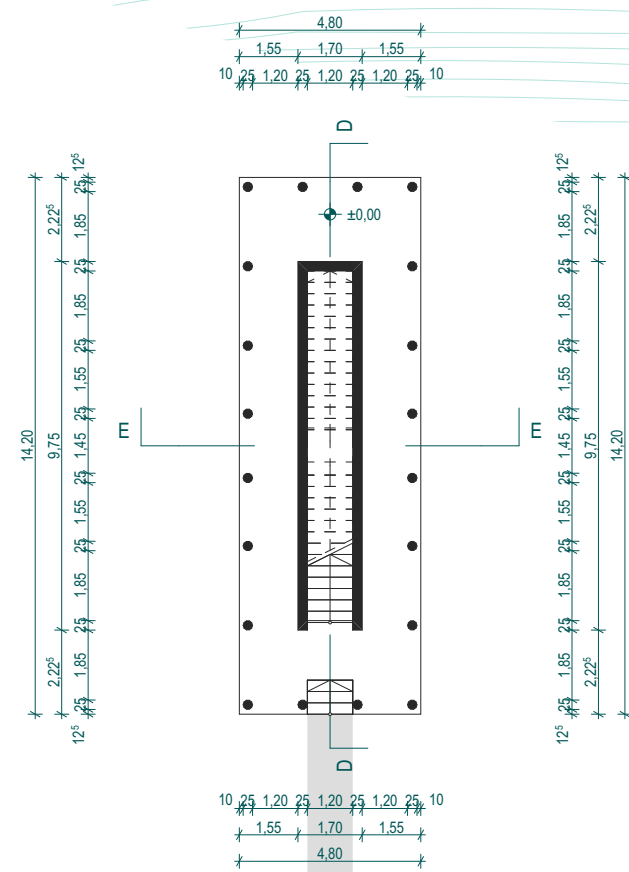
Földszint m=1:200

1. szint m=1:200

2. szint m=1:200

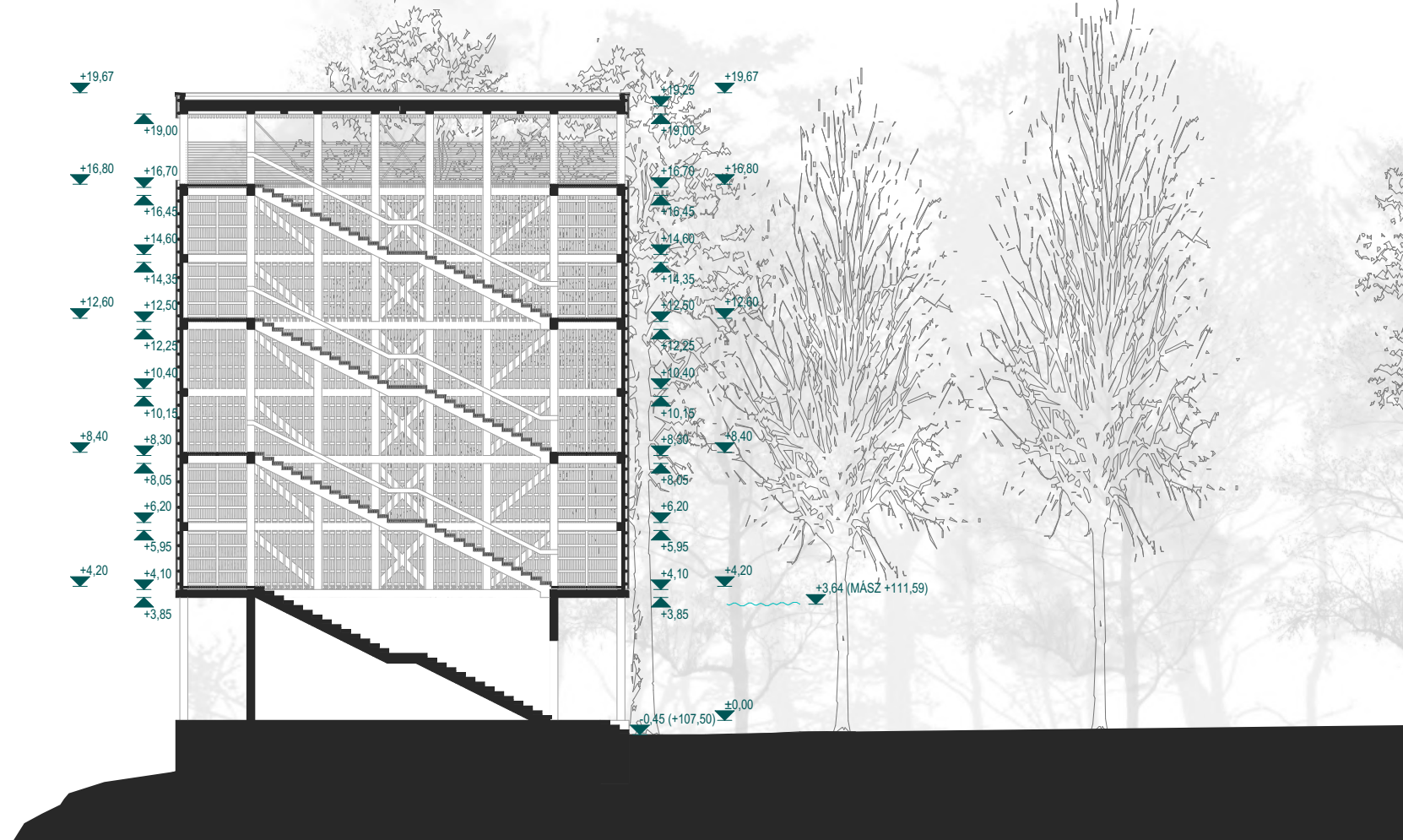
3. szint m=1:200

Kilátó tér m=1:200

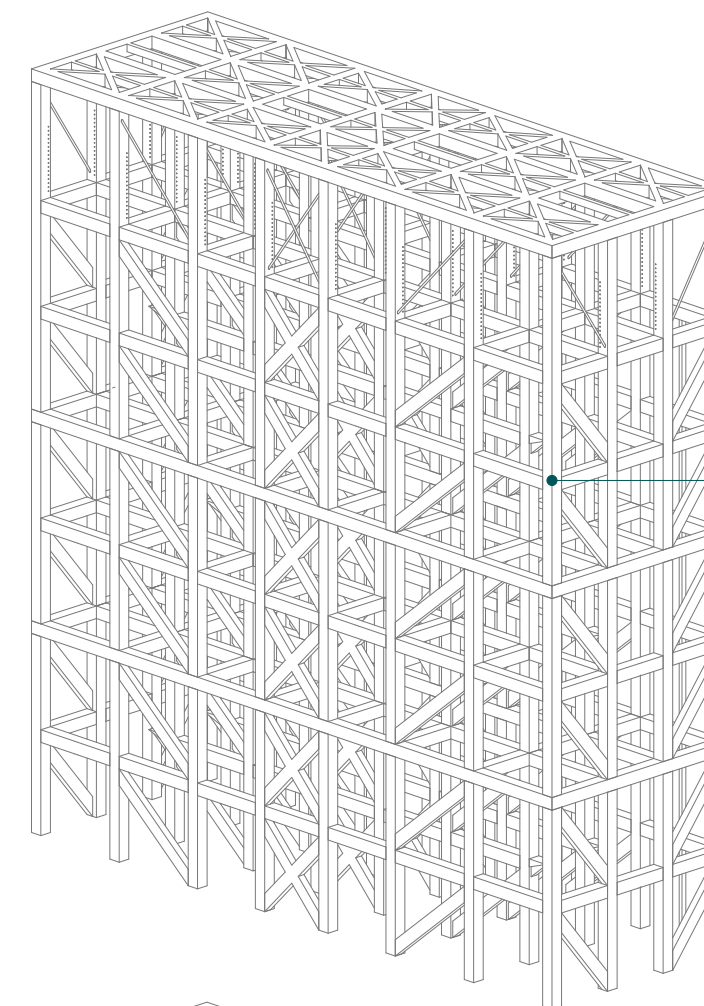


Kilátó - metszet és szerkezet

D-D metszet m=1:200

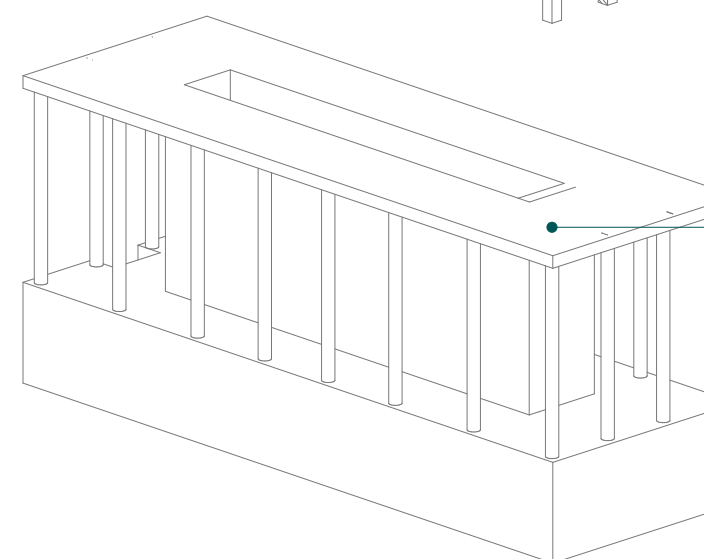
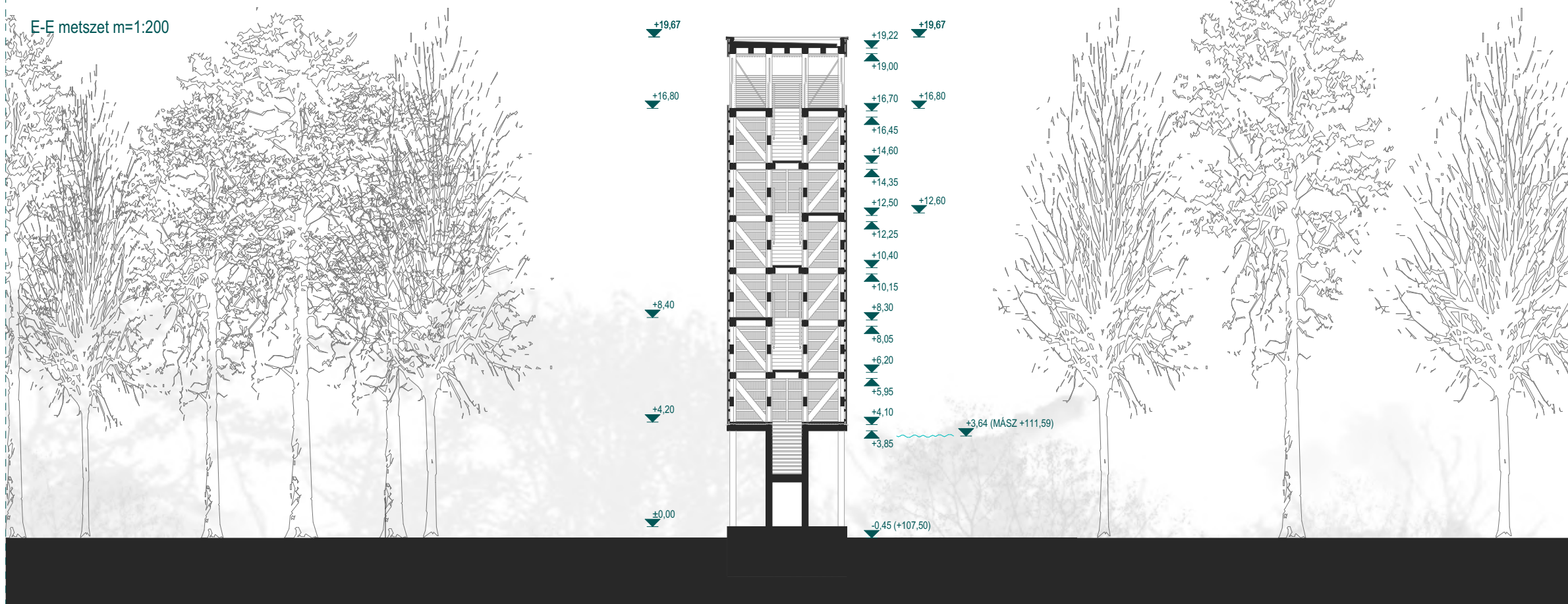


Axonometrikus szerkezet modell



25x25 cm rétegelt-ragasztott fa gerenda váz

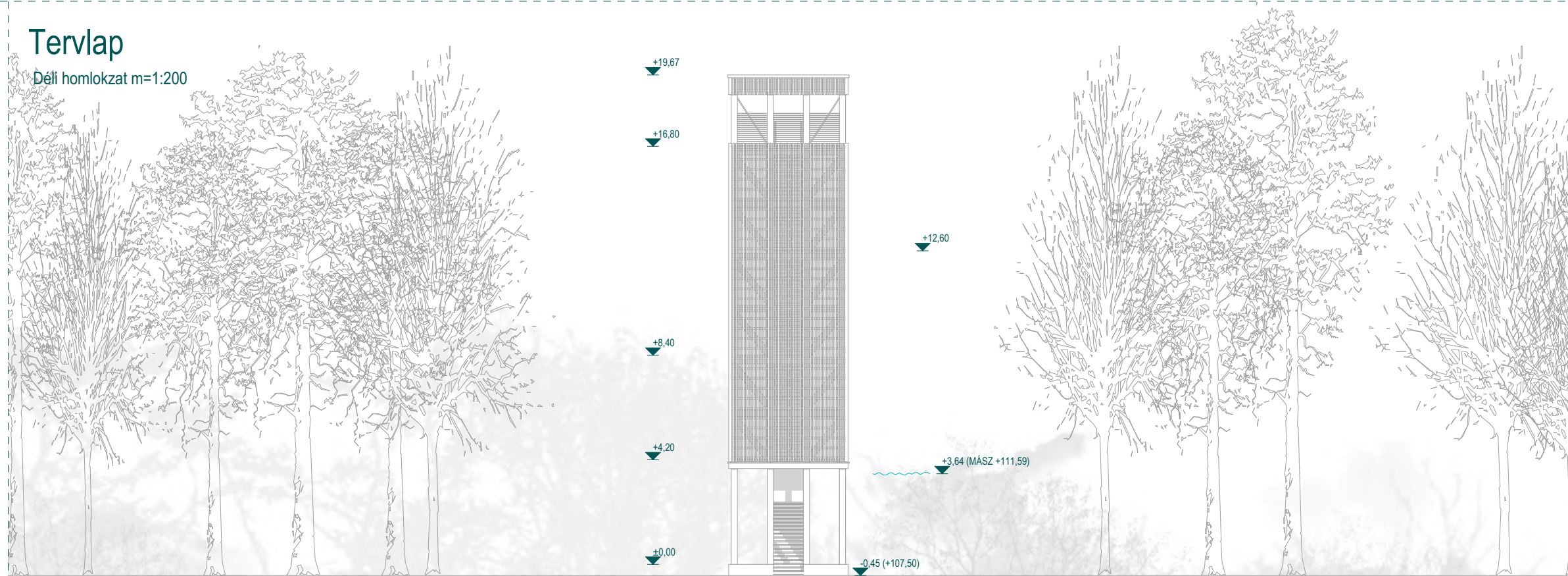
E-E metszet m=1:200



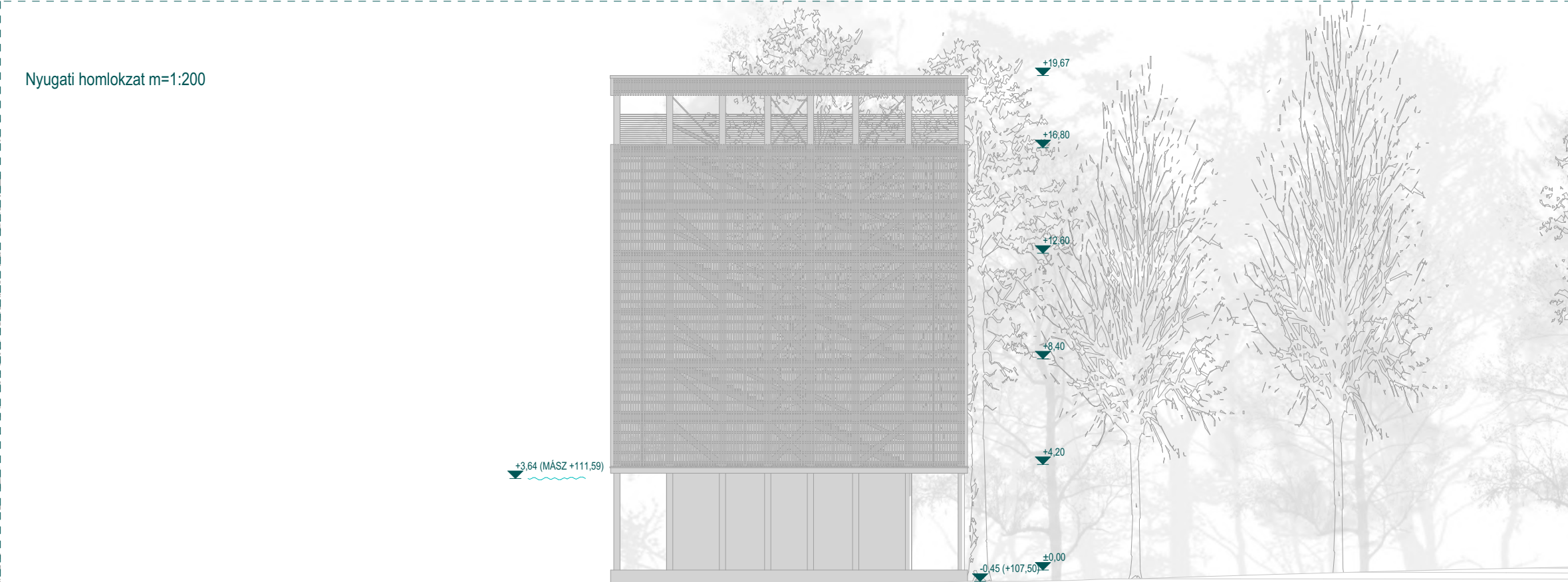
vasbeton "talpazat"

Tervlap

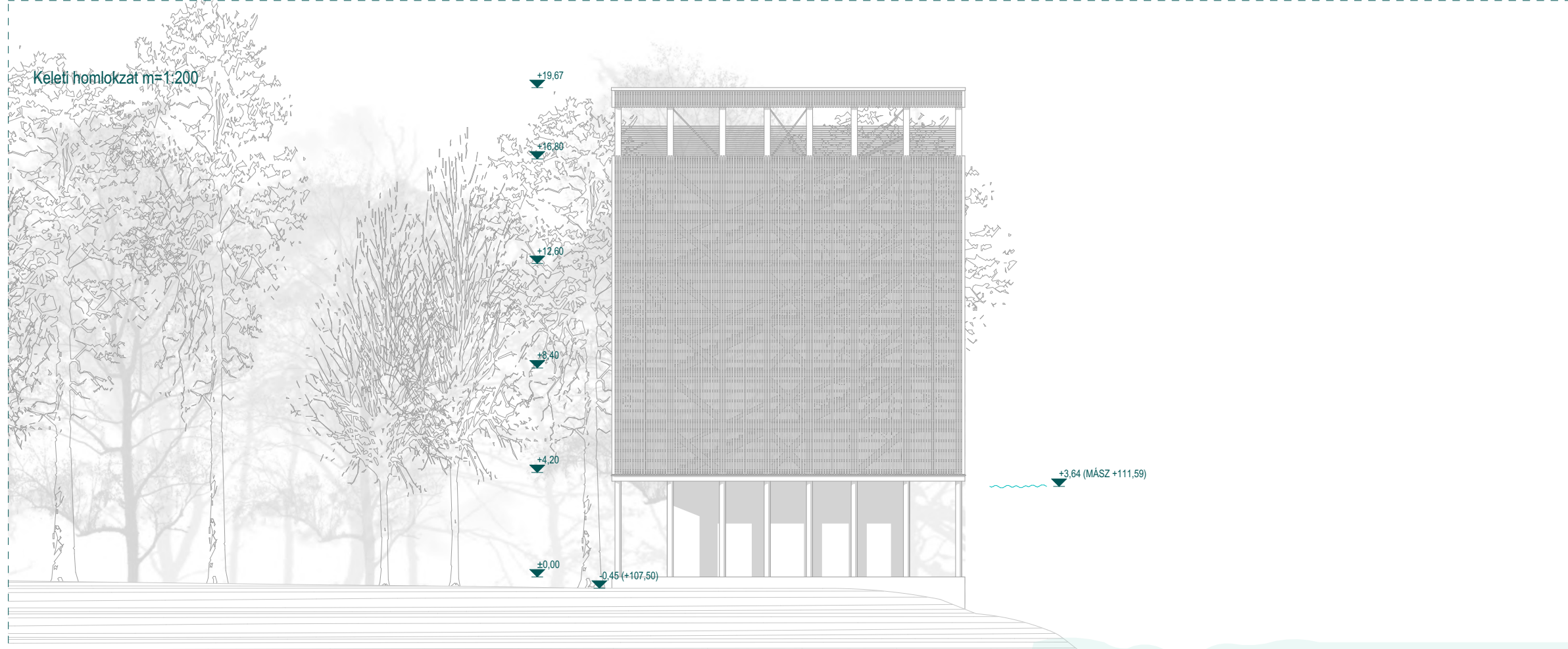
Déli homlokzat m=1:200



Nyugati homlokzat m=1:200



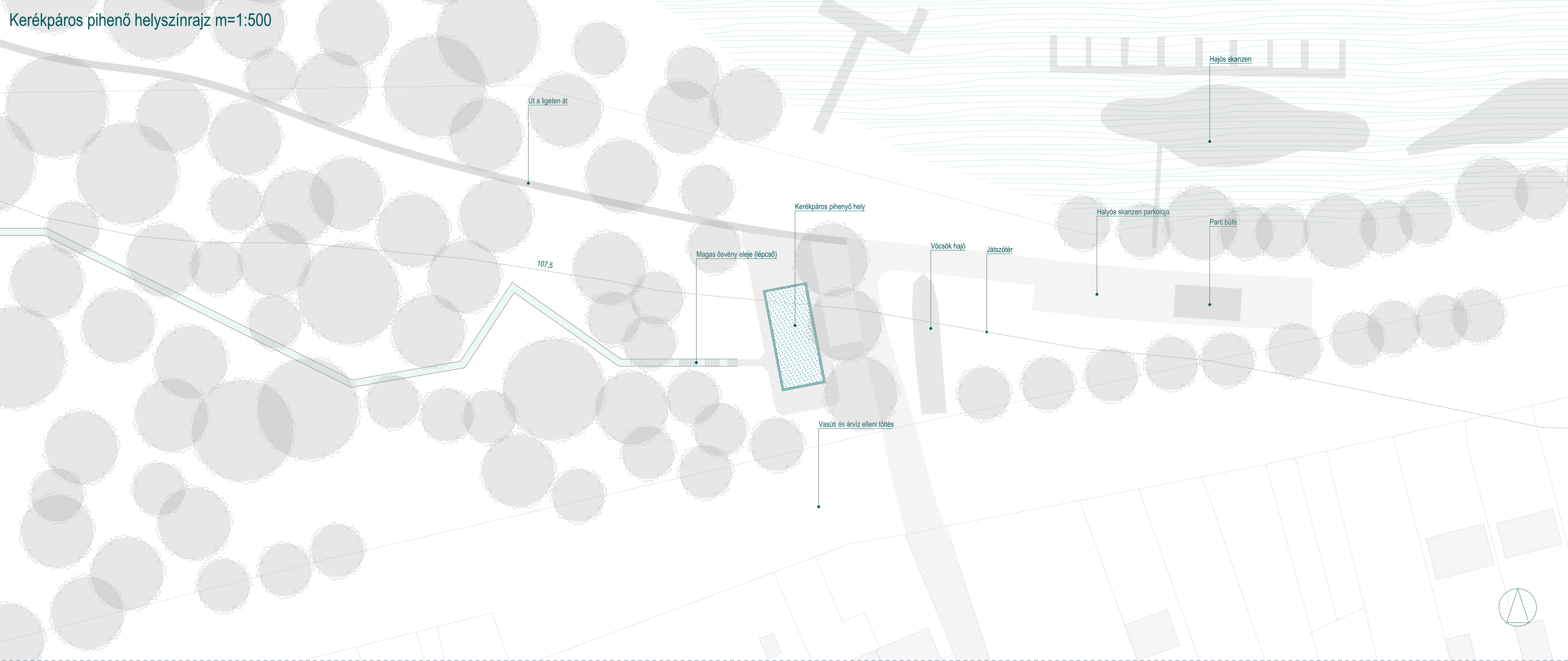
Keleti homlokzat m=1:200



Északi homlokzat m=1:200

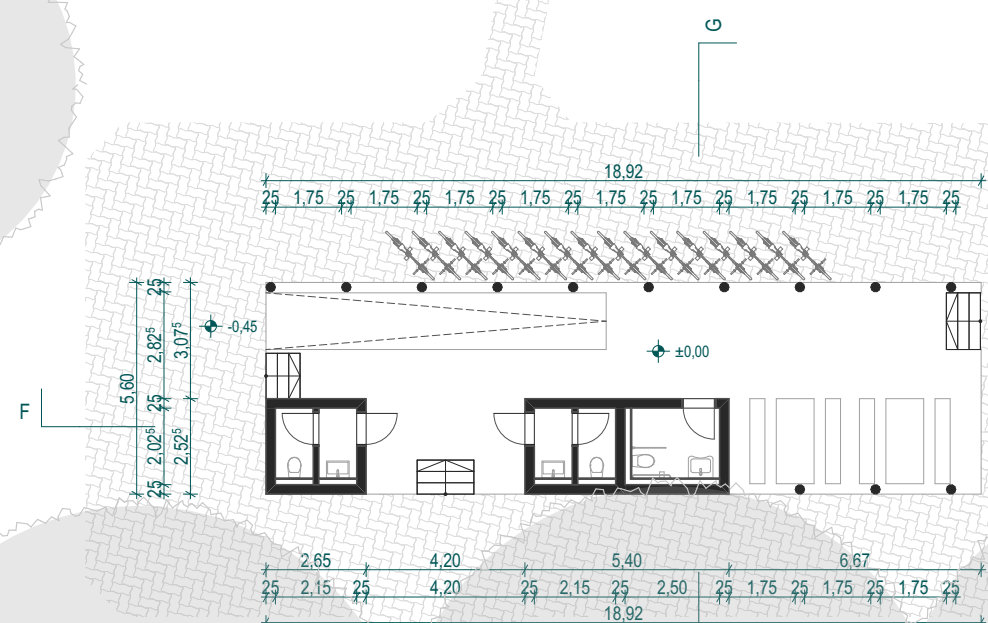


Kerékpáros pihenő helyszínrajz m=1:500

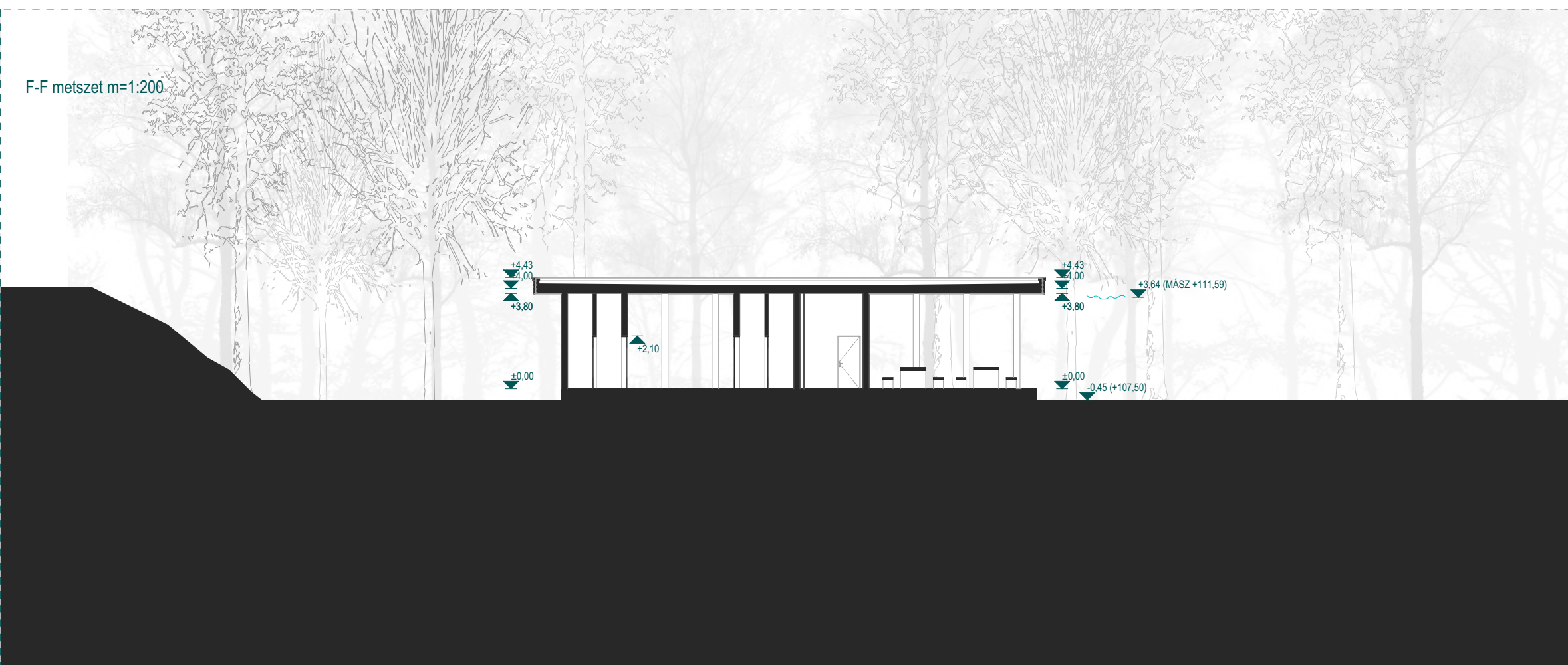


Kerékpáros pihenő - alaprajz és metszet

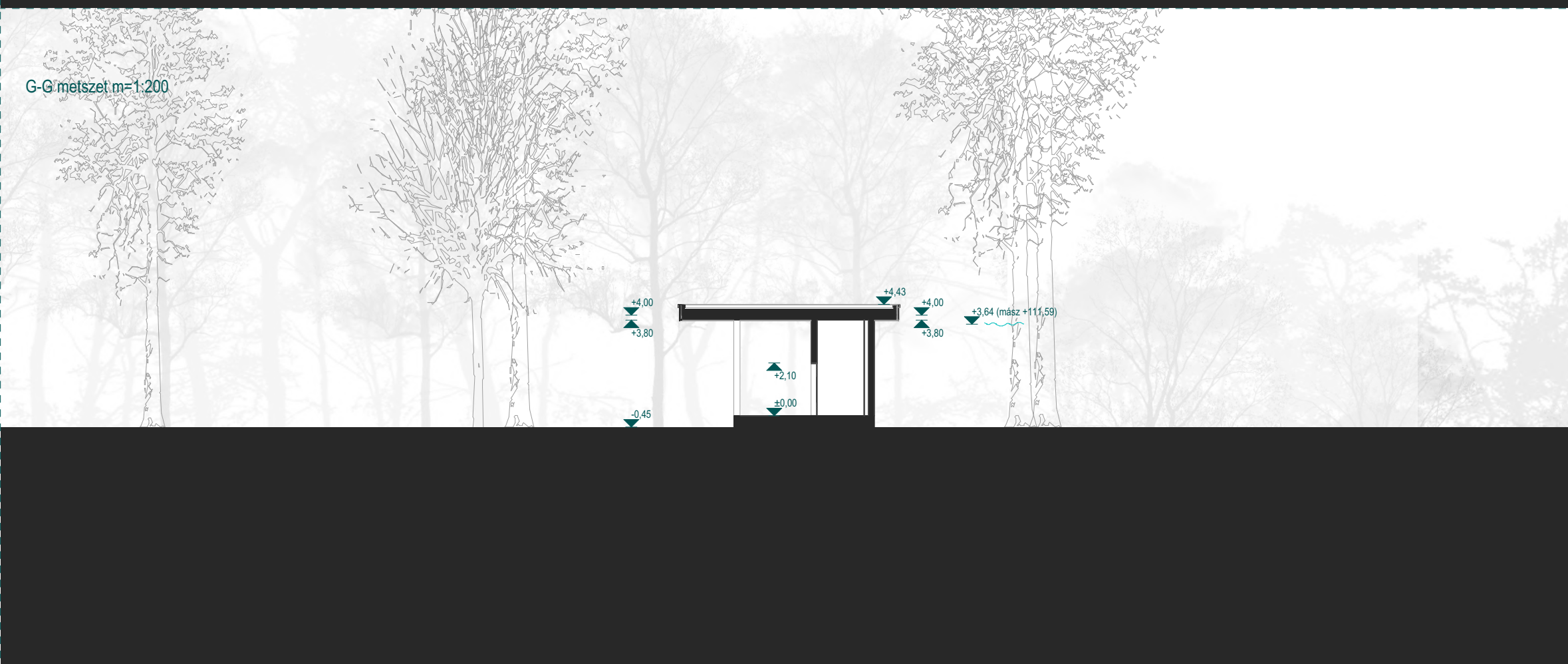
Alaprajz m=1:200



F-F metszet m=1:200

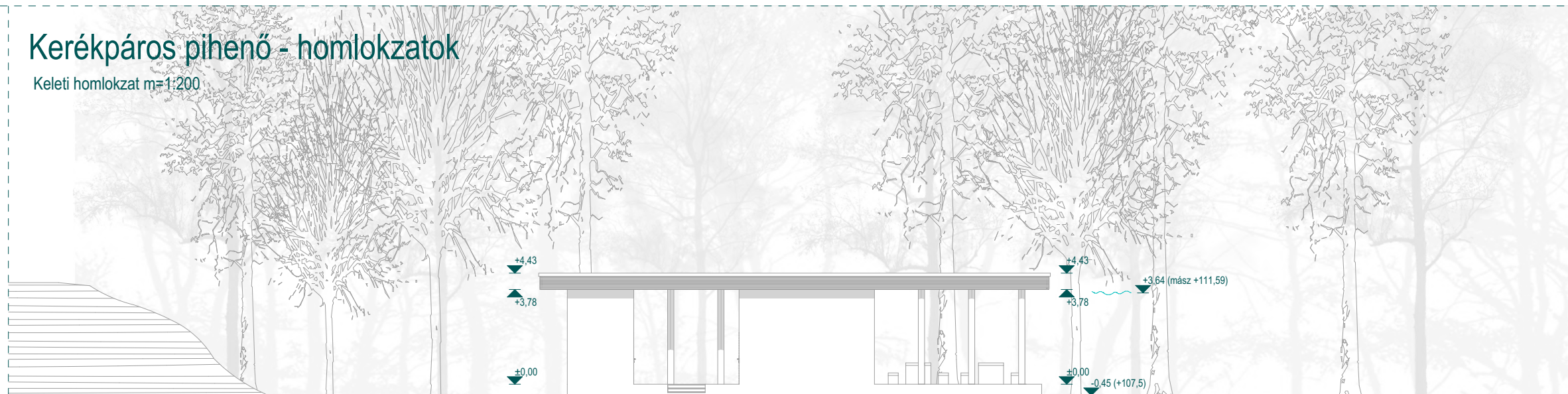


G-G metszet m=1:200

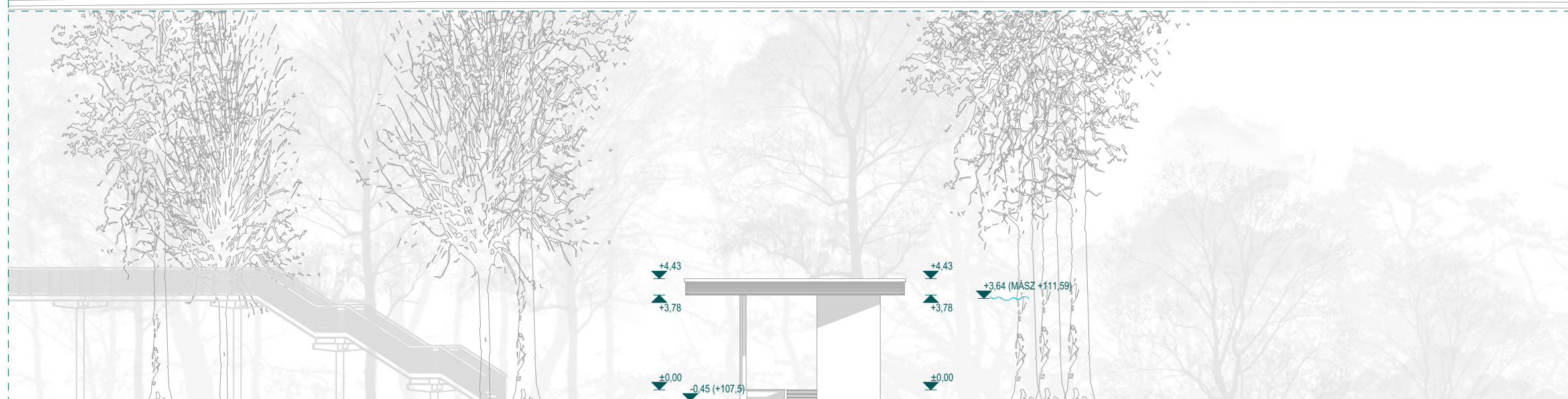
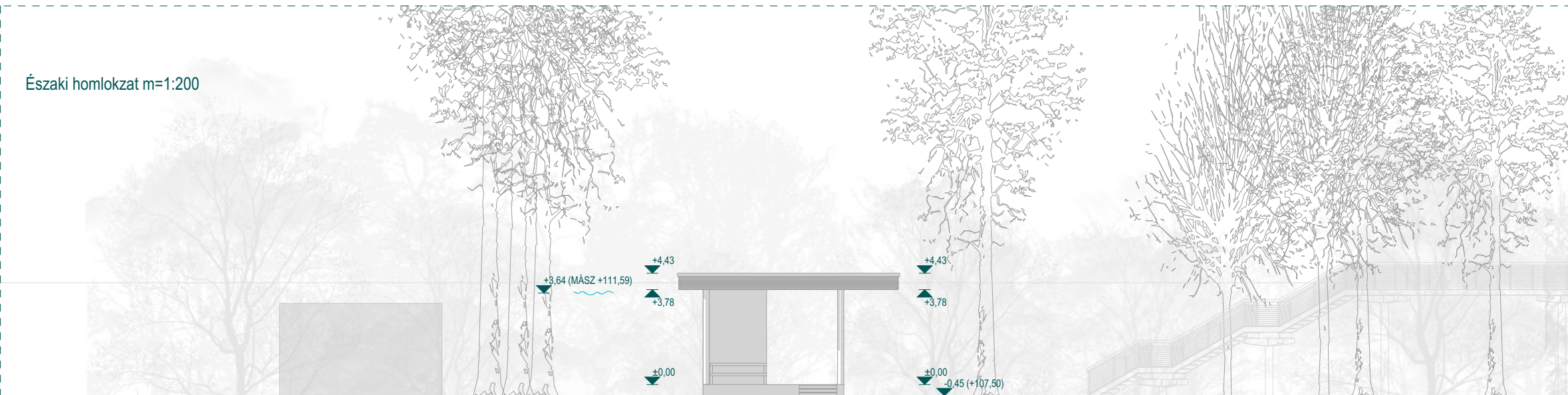


Kerékpáros pihenő - homlokzatok

Keleti homlokzat m=1:200



Északi homlokzat m=1:200



Nyugati homlokzat homlokzat m=1:200









