

Szociális Központ, Érd



Támogatott családok háza



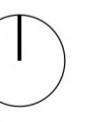
Támogatott családok háza



● Környező iskolák



○ Tervezési helyszín



BSc Diplomatervezés



Urbanisztika Tanszék

A telek Érden található, a város legszegényebb, legromosabb részén.

A tervezési program egy meglévő családi ház felújítását és tovább építését tartalmazza. Funkciója szociális központ hátrányos helyzetű gyerekeknek és családjaiknak. Az épület jelenleg is Tanodaként funkcionál, magánkézből működik, azonban a szűkös hely és a nagy igény okán bővítésre szorul. A telek sok általános iskola, szakképző és gimnázium közelében található, melyek a fentebb lévő helyszínrajzon jelölve vannak.

A tervezett épület egyszerre szolgálná ki az alsó- és felső osztályos gyerekek igényeit, a korrepetálás mellett a különféle programokon és foglalkozásokon való részvétel lehetősége is adott. A felnőttek számára is nyújt oktatási lehetőséget esti iskolaként, a KSI adatai szerint Érden ezen területén a legalacsonyabb az iskolázottság. Ezen felül mosási, fürdési lehetőséget biztosít azon családok számára, akiknél otthon nincs bekötve a víz (például a fentebb csatolt képek). Jelenleg is adományátvevő központként funkcionál, azonban ennyi mennyiséget a jelenlegi helyen nem tud eltárolni, így ez is feljesztésre szorul.

A tervezésnél az egyik legfőbb cél az volt, hogy a jelenlegi épületből minél több elemet megtartsunk, az ez adta adottságokat minél jobban kihasználjuk. A továbbépítés 5-5 éves ciklusokban történne részben magánkézből és adományokból, a hátralévő összeg pedig az Önkormányzat által lenne finanszírozva.

Érden, Szociális Központ

Név: Kapitány Adrienn

2021-22/1



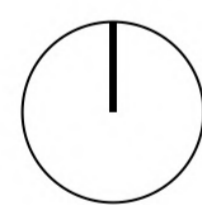
Meglévő épület, kert felőli homlokzat



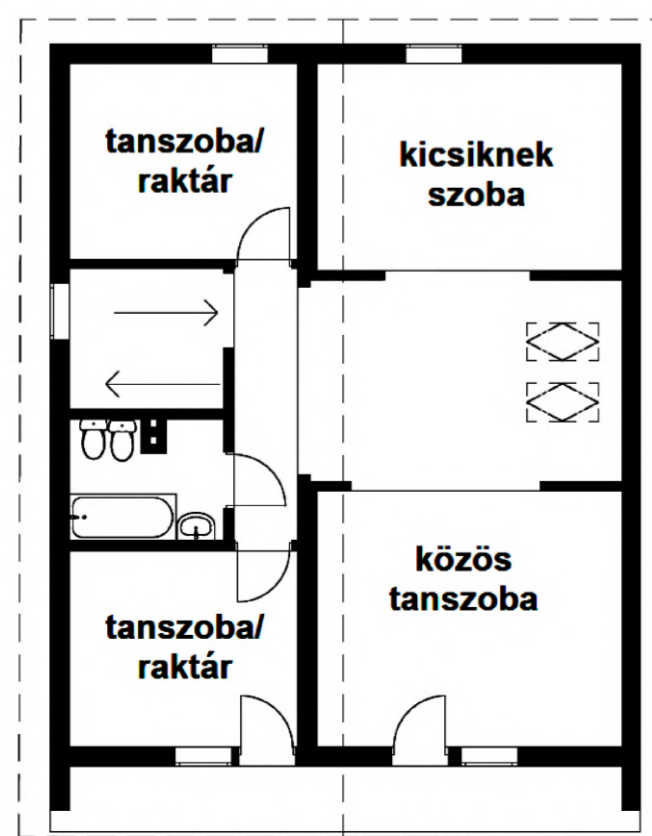
Meglévő épület, raktár



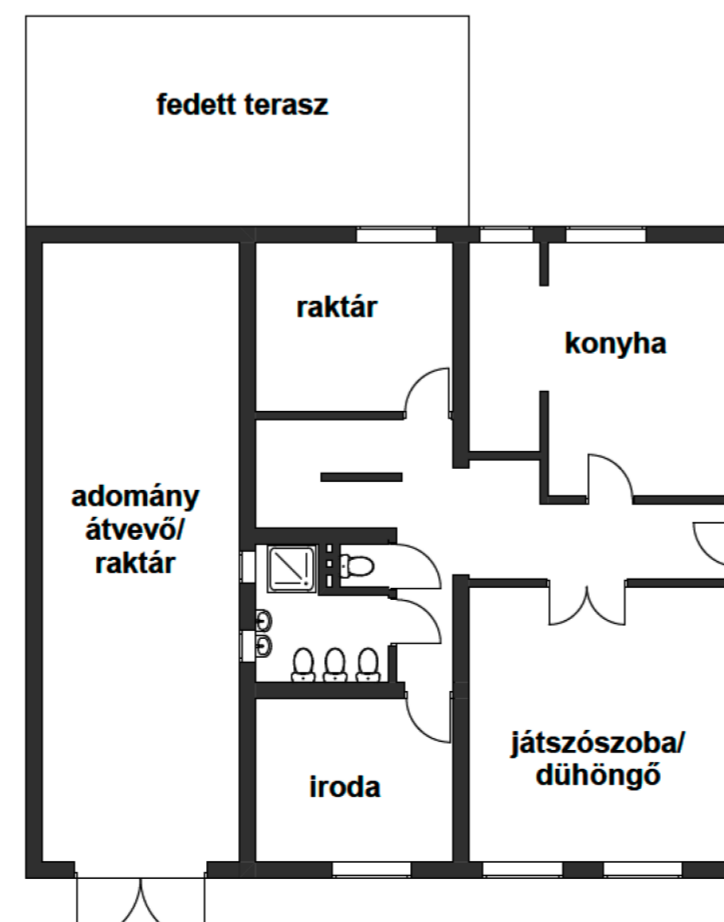
Meglévő épület, utca felőli homlokzat



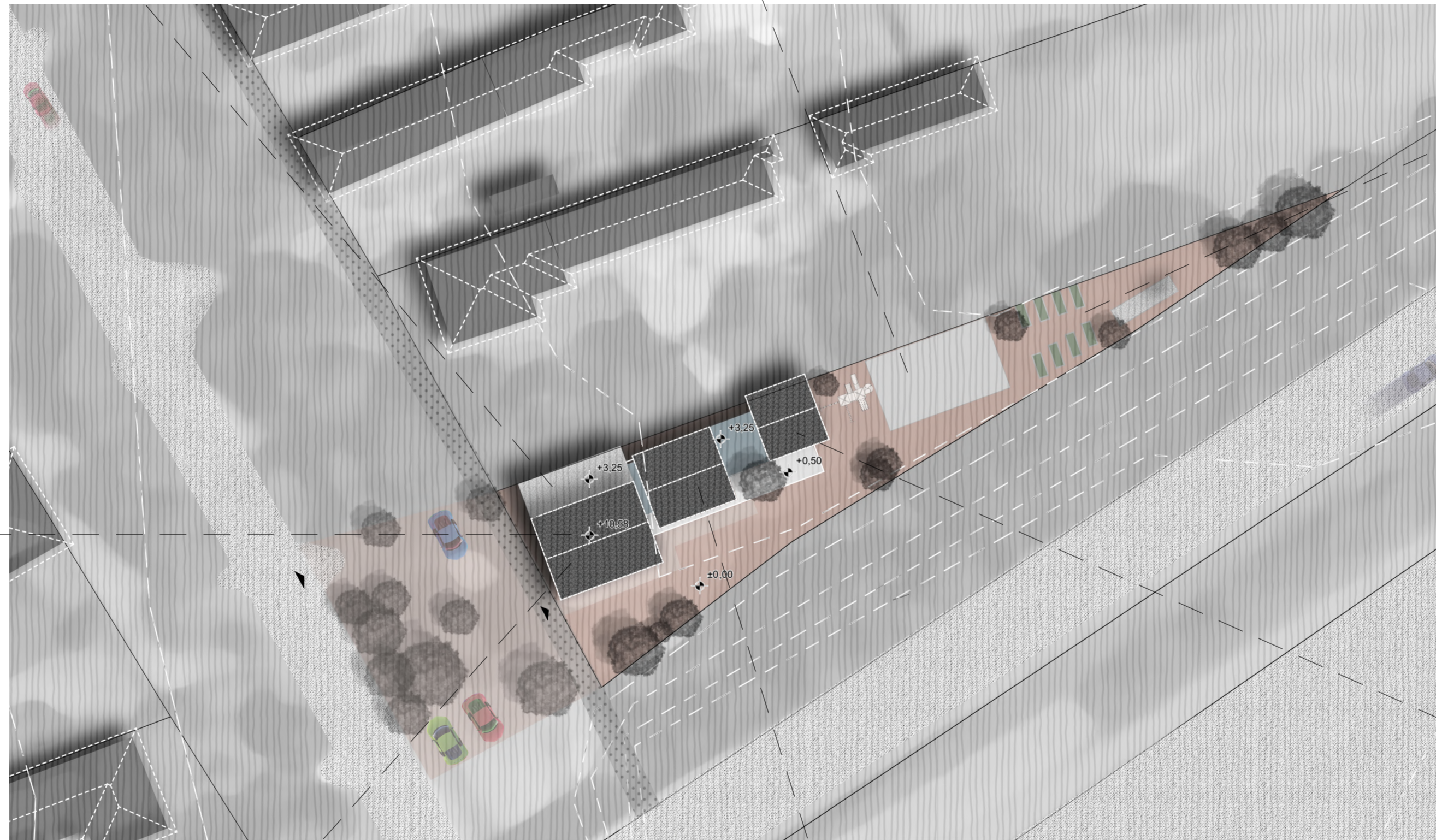
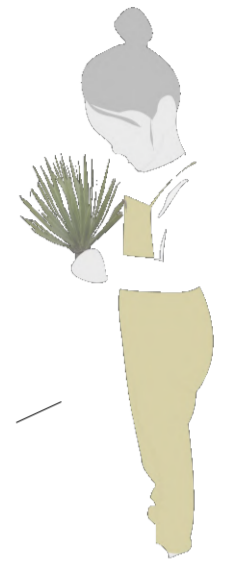
Helyszínrajz
M=1:1000



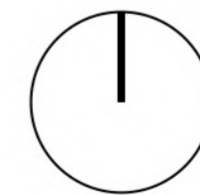
Meglévő épület, emeleti alaprajz

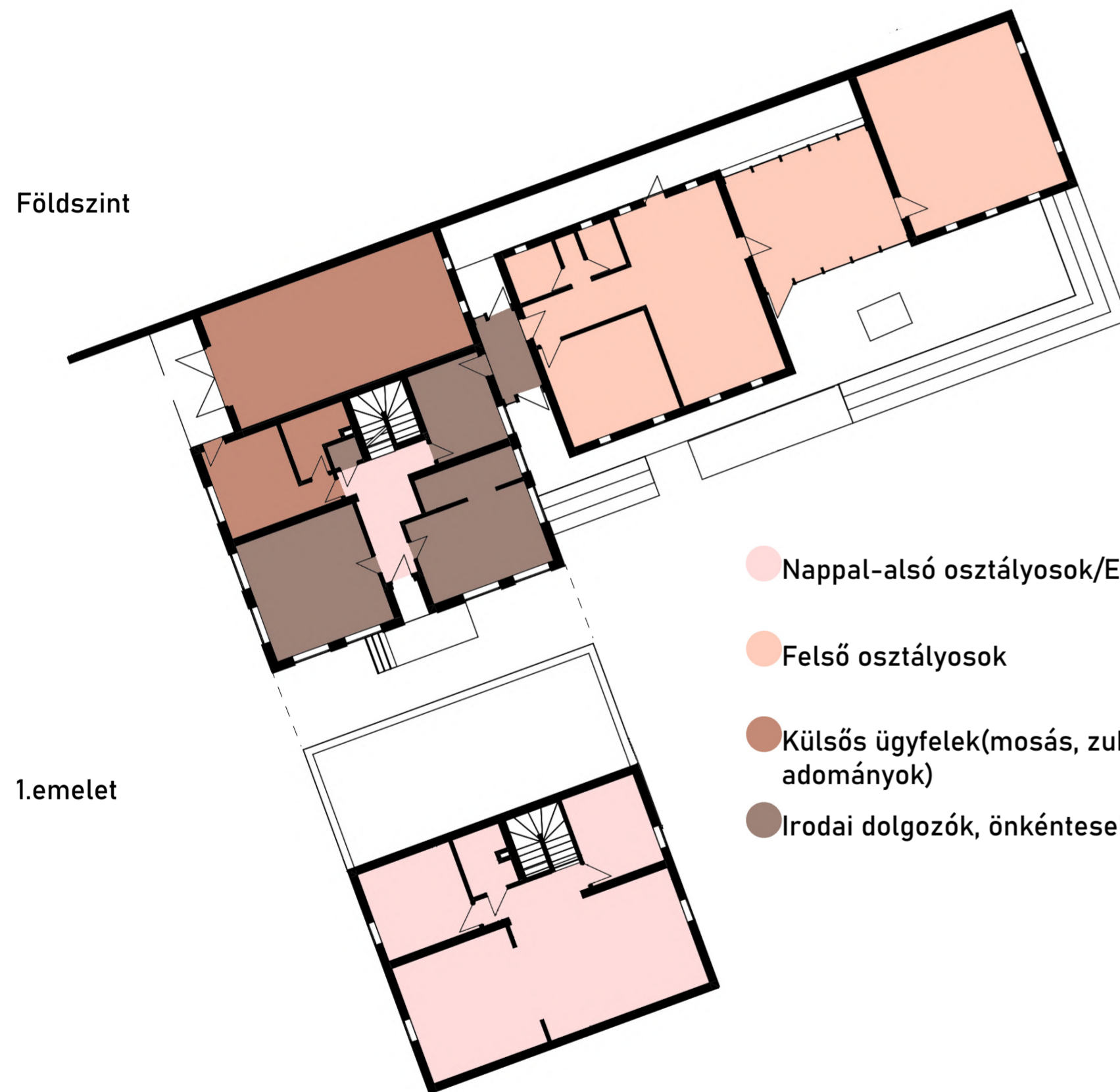


Meglévő épület, földszint alaprajz

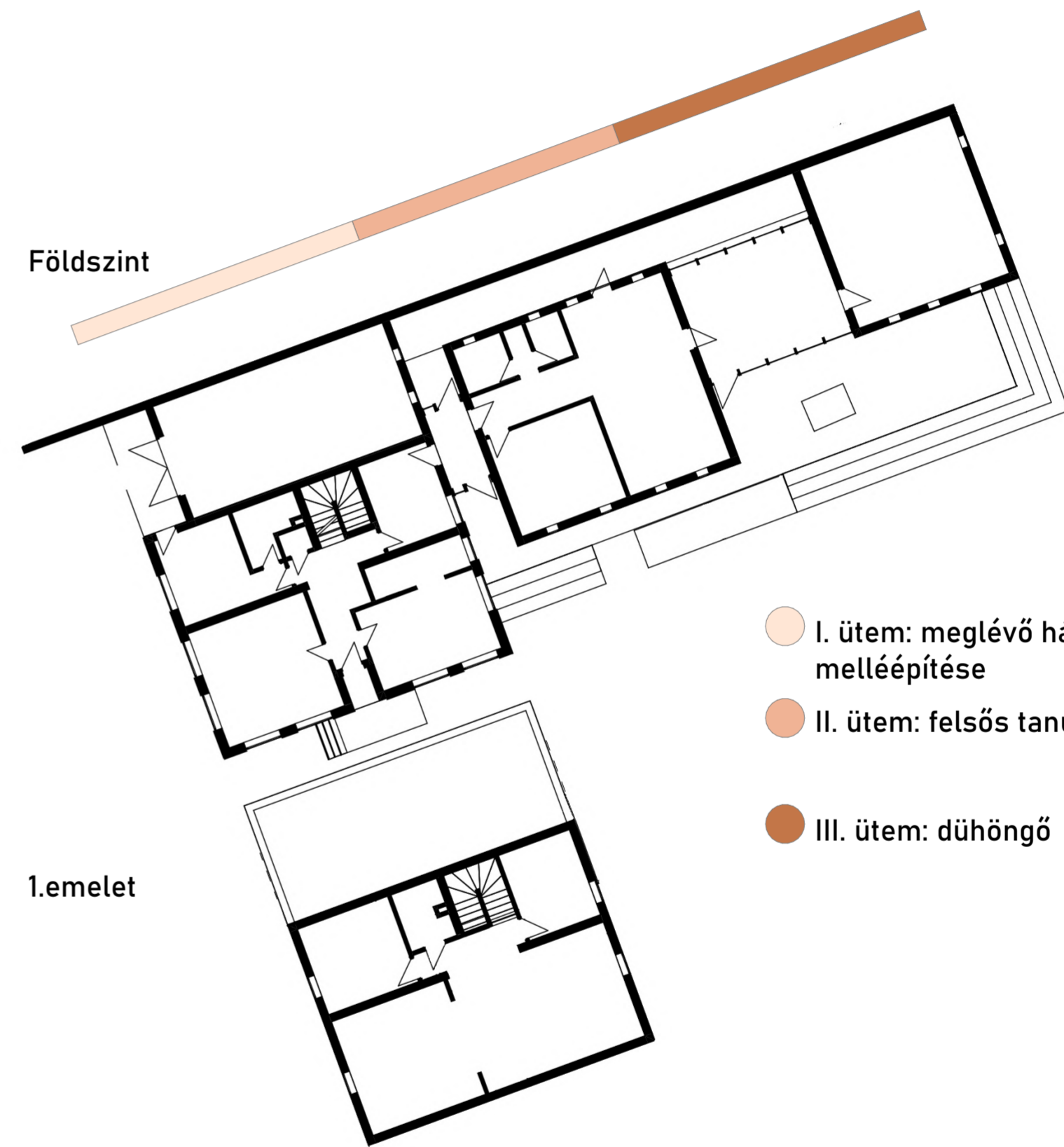


Helyszínrajz
M=1:1000

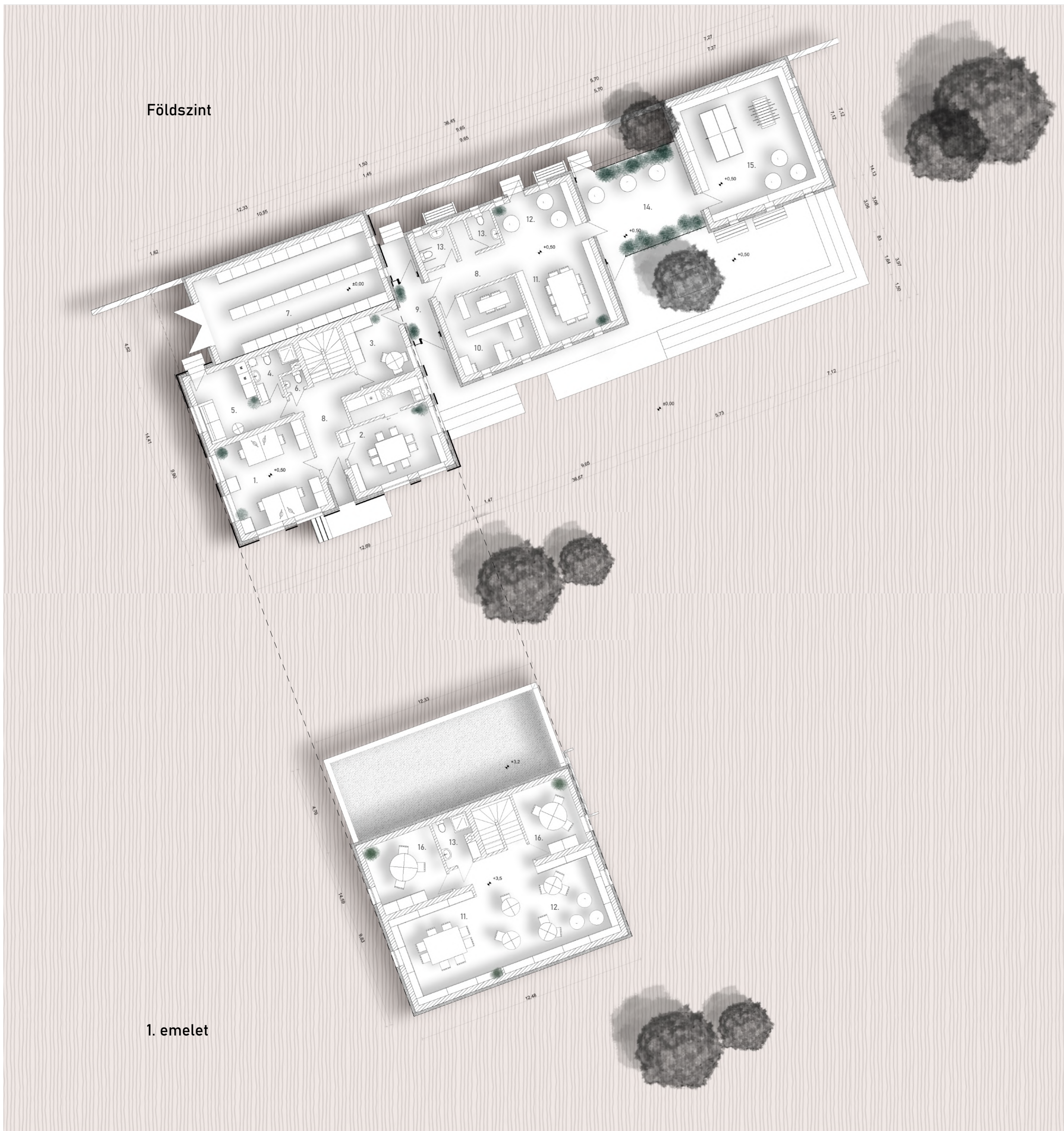




- Nappal-alsó osztályosok/Esté-esti iskolások
- Felső osztályosok
- Külsős ügyfelek(mosás, zuhanyzás, adományok)
- Irodai dolgozók, önkéntesek

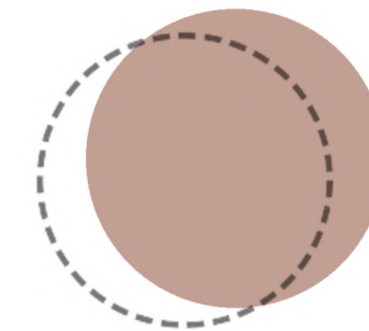


- I. ütem: meglévő ház felújítása, raktár melléépítése
- II. ütem: felsős tanuló, terasz
- III. ütem: dühöngő

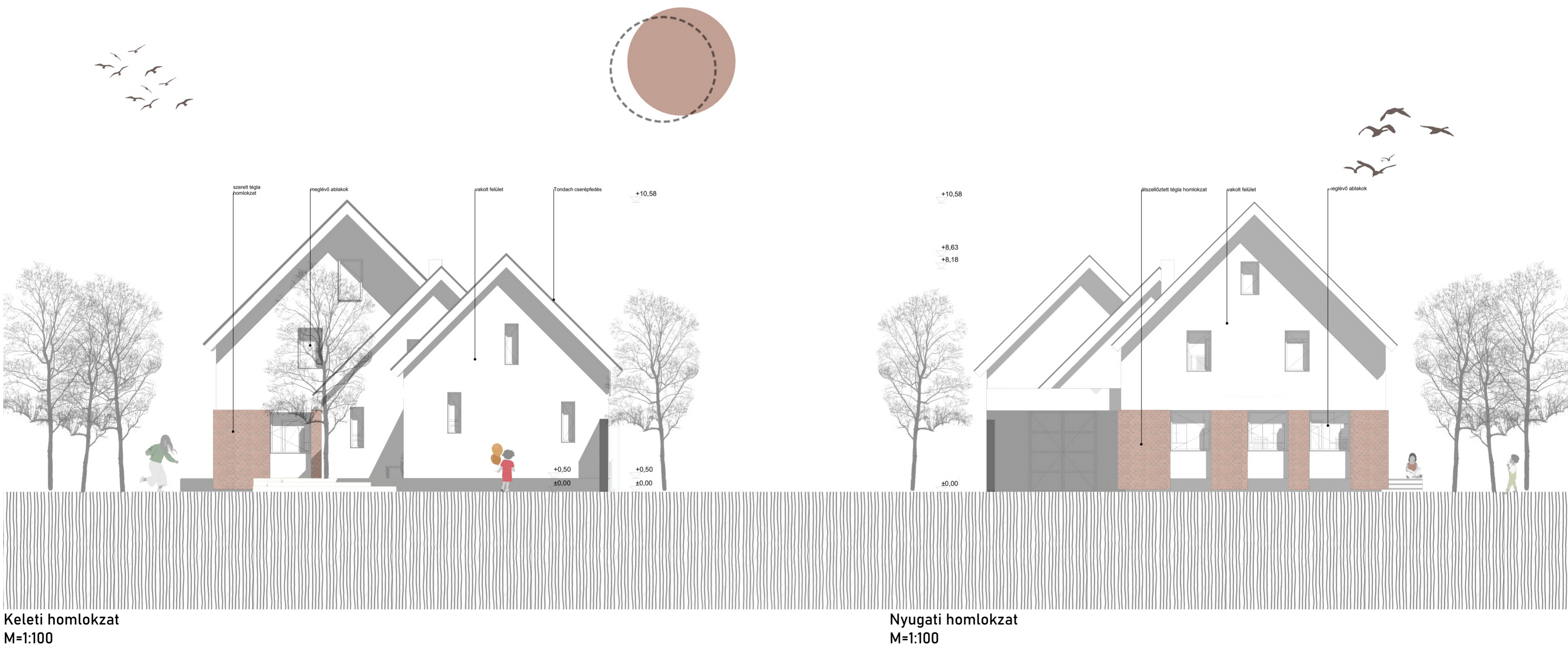


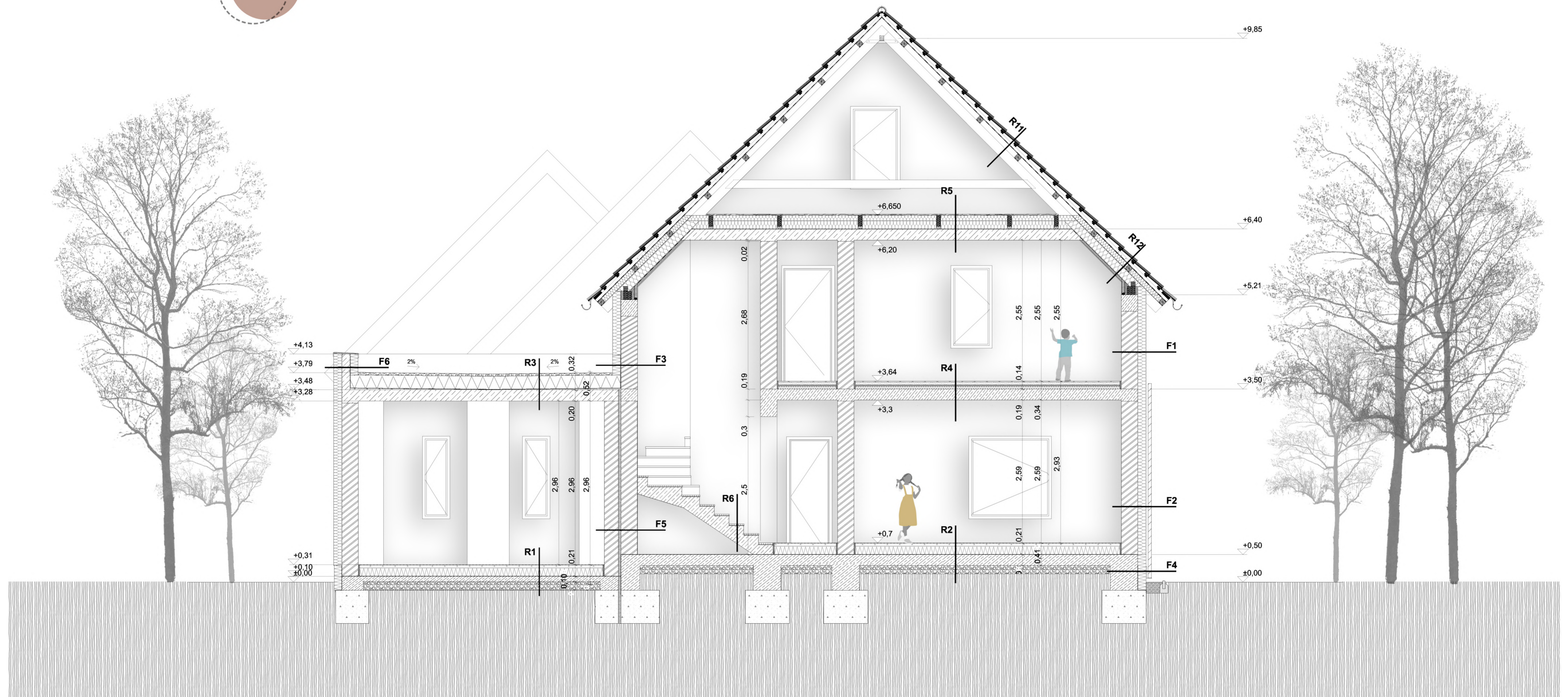
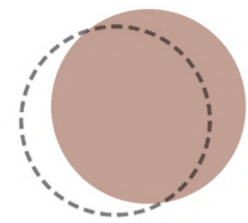
- | | |
|----------------------|----------------------------|
| 1. Iroda | 9. Összekötő üvegyak |
| 2. Konyha | 10. Zárt tanuló |
| 3. Önkéntes szoba | 11. Közös tanuló |
| 4. Külsős zuhanyzó | 12. Közösségi tér, pihenő |
| 5. Külsős várakozó | 13. Mosdó |
| 6. Személyzeti mosdó | 14. Üvegyak, közösségi tér |
| 7. Adomány raktár | 15. Dühöngő |
| 8. Közlekedő | 16. Külön tanulószoba |

Alaprajz
M=1:100



Déli homlokzat
M=1:100





Metszet
M=1:50

R1 Talajon fekvő padló, raktár

7mm	csúszásgátló kerámia lapburkolat
3mm	rugalmas ragasztó
10mm	felületkiegyenlítés
5cm	vasalt aljzatbeton
1rtg	polietilén fólia technológiai szigetelés ragasztással felületfolytonosítva cementlé átfolyás ellen, peremszigetelés mentén felhajtva
15cm	lépésálló EPS hőszigetelés
2rtg	4mm modifikált bitumenes vastaglemez vízszigetelés
1rtg	bitumenmáz kellősítés
10cm	vasalt aljzat
15cm	tömörített homokos kavics termett talaj

R3 Lapostető

5cm	Ø16-32 mm-es gömbölyűszemű frakcionált, kétszer mosott kavics leterhelő réteg
1rtg	nagy szakítszószilárdságú, vízzáró, páraáteresztő, PE mikroszálal szövet vízelvezető és elválasztó réteg
24cm	Austrotherm XPS Top 70 TB SF lépcsős ütközőhézaggal
1rtg	4mm vastag, poliészter fátjol hordozórétegű, modifikált bitumenes vastaglemez csapadékvíz elleni szigetelés teljes felületen lángolvasztással hegesztve
1rtg	4mm vastag, üvegátjol hordozórétegű, modifikált bitumenes vastaglemez csapadékvíz elleni szigetelés
1rtg	teljes felületen lángolvasztással ragasztva
1rtg	hideg bitumenmáz kellősítés
2cm	könnyűbeton lejtést adó aljzat. 20 m ² -enként dilatálva
20cm	monolit vasbeton födém szerkezet, statikai tervek szerint

R5 Padlásfödém

12mm	OSB építőlemez
25cm	Rockwool Multirock kőzetgyapot hőszigetelés, közte OSB lapot tartó 8/20cm gerenda
1rtg	lég- és párazáró fólia
5cm	felbeton
19cm	gerendabéleltetéses födém
1cm	glettelés+festés

R7 Talajon fekvő padló, új épület

22mm	lécparketta
3mm	ragasztó
5mm	felületkiegyenlítés
6cm	vasalt aljzatbeton
1rtg	polietilén fólia technológiai szigetelés ragasztással felületfolytonosítva cementlé átfolyás ellen, peremszigetelés mentén felhajtva
5cm	installációs réteg
15cm	lépésálló EPS hőszigetelés
2rtg	4mm modifikált bitumenes vastaglemez vízszigetelés
1rtg	bitumenmáz kellősítés
10cm	vasalt aljzat
15cm	tömörített homokos kavics termett talaj

R2 Talajon fekvő padló, meglévő épület

22mm	lécparketta
3mm	ragasztó
5mm	felületkiegyenlítés
5cm	vasalt aljzatbeton
1rtg	polietilén fólia technológiai szigetelés ragasztással felületfolytonosítva cementlé átfolyás ellen, peremszigetelés mentén felhajtva
15cm	lépésálló EPS hőszigetelés
2rtg	4mm modifikált bitumenes vastaglemez vízszigetelés
1rtg	bitumenmáz kellősítés
10cm	vasalt aljzat
15cm	tömörített homokos kavics termett talaj

R4 Általános födém

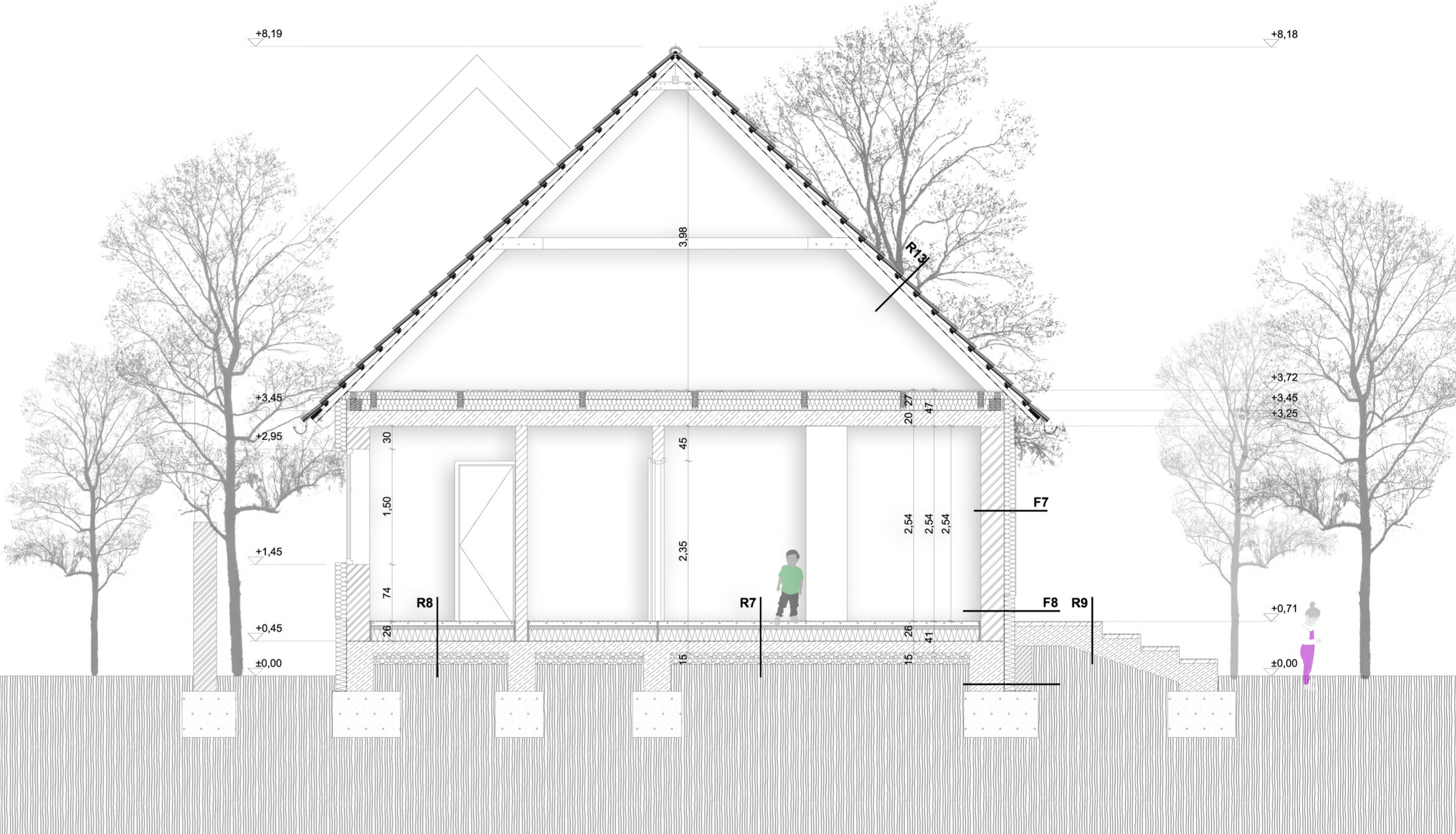
22mm	lécparketta
3mm	ragasztó
5mm	felületkiegyenlítés
5cm	vasalt aljzatbeton
1rtg	polietilén fólia technológiai szigetelés ragasztással felületfolytonosítva cementlé átfolyás ellen, peremszigetelés mentén felhajtva
25mm	ásványgyapot lépéshangszigetelő réteg
50mm	EPS szerelő réteg
20cm	monolit vasbeton födém szerkezet
1cm	glettelés+festés

R6 Húzott karú lépcső

22mm	lécparketta
3mm	ragasztó
5mm	felületkiegyenlítés
15cm	vasalt aljzatbeton

R8 Talajon fekvő padló, meglévő épület

7mm	csúszásgátló kerámia
3mm	rugalmas ragasztó
20mm	felületkiegyenlítés
6cm	vasalt aljzatbeton
1rtg	polietilén fólia technológiai szigetelés ragasztással felületfolytonosítva cementlé átfolyás ellen, peremszigetelés mentén felhajtva
5cm	installációs réteg
15cm	lépésálló EPS hőszigetelés
2rtg	4mm modifikált bitumenes vastaglemez vízszigetelés
1rtg	bitumenmáz kellősítés
10cm	vasalt aljzat
15cm	tömörített homokos kavics termett talaj

**Metszet
M=1:50****R9 Terasz, általános**

7mm	fagyálló, csúszásmentes greslap
3mm	fagyálló ragasztó
10mm	felületkiegyenlítés
20cm	vasalt aljzat 1% lejtésben tömörített homokos kavics termett talaj

R10 Terasz, lefedett rész

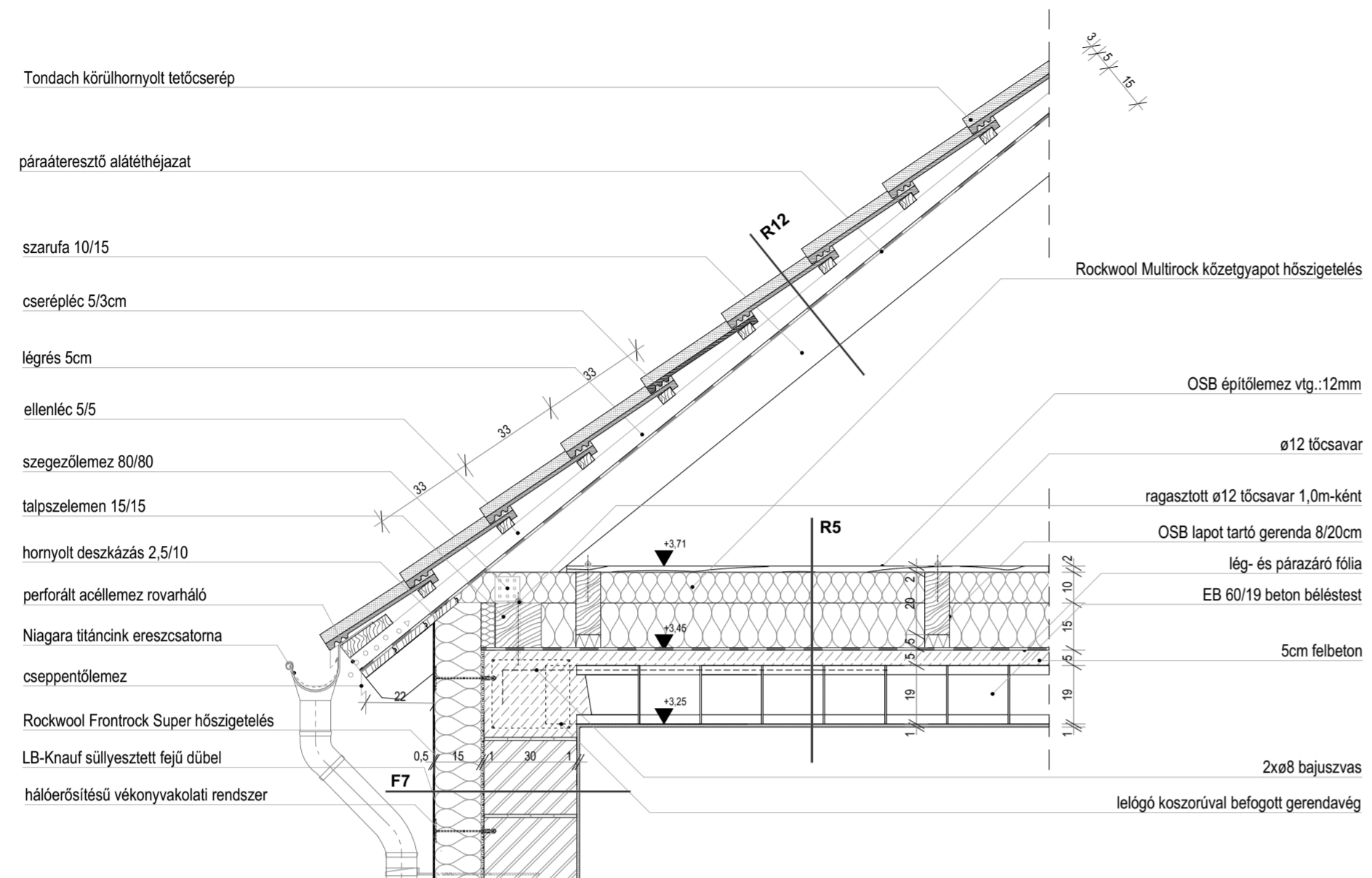
7mm	fagyálló, csúszásmentes greslap
3mm	fagyálló ragasztó
3mm	rugalmas cementkötésű csapadékvíz elleni bevonatszigetelés
6cm- 1rtg	lejtést adó esztrich polietilén fólia technológiai szigetelés ragasztással felületfolytonosítva cementlé átfolyás ellen, peremszigetelés mentén felhajtva
22cm 2rtg	lépésálló EPS hőszigetelés 4mm modifikált bitumenes vastaglemez vízszigetelés
1rtg	bitumenmáz kellősítés
10cm	vasalt aljzat
15cm	tömörített homokos kavics termett talaj

R11 Tető, meglévő épület, pincefödém felett

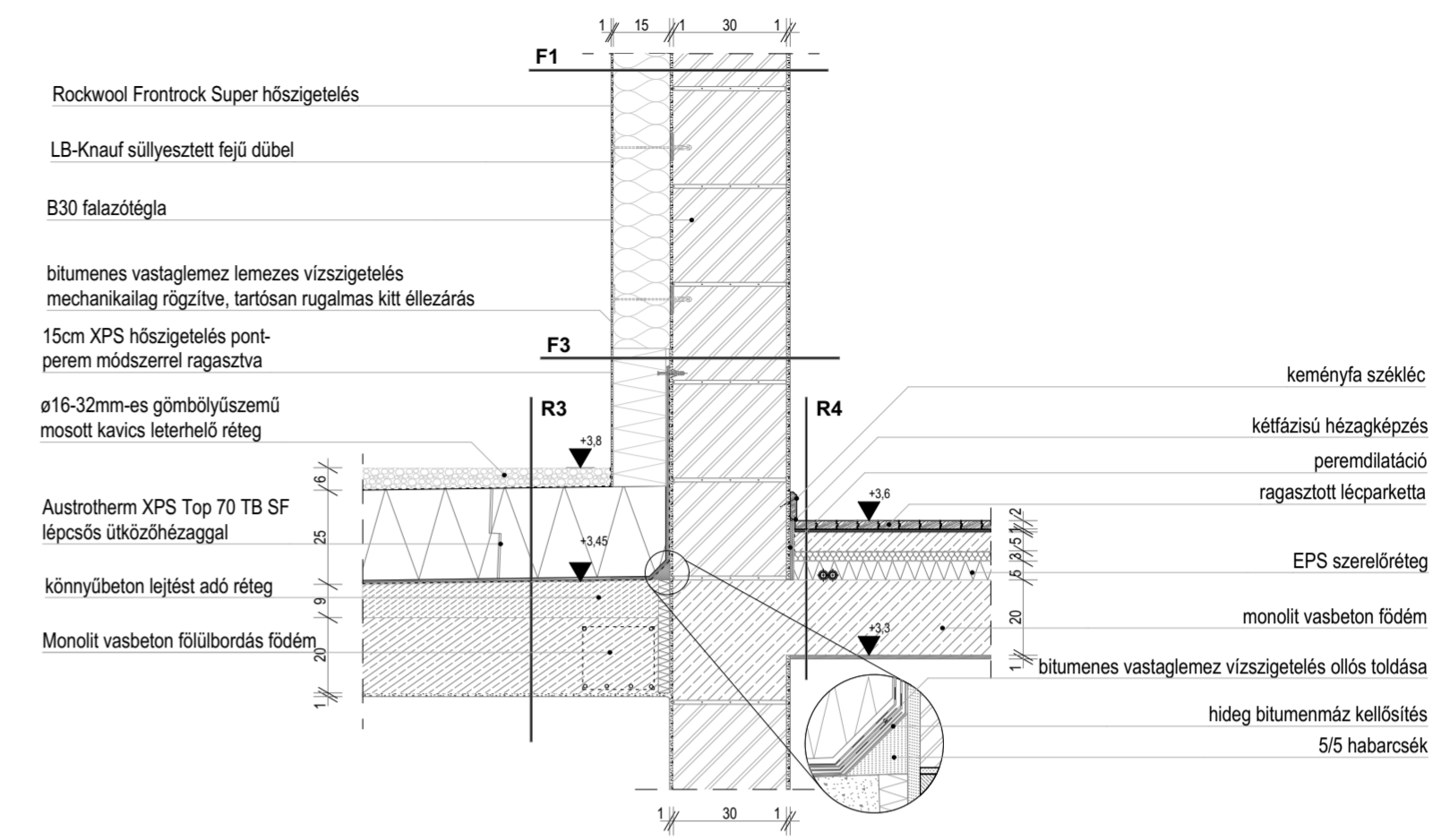
3cm	Tondach körülhorgonyolt tetőcserep cserepléc
5cm	légrés, közte 5/5cm ellenléc - szarufánként
1rtg	szél és csapadékvíz elleni páraáteresztő alátét héjazat
10cm	héjazattartó szelemensor 10/10cm
15cm	szarufa

R12 Tető, meglévő épület, pincefödém alatt

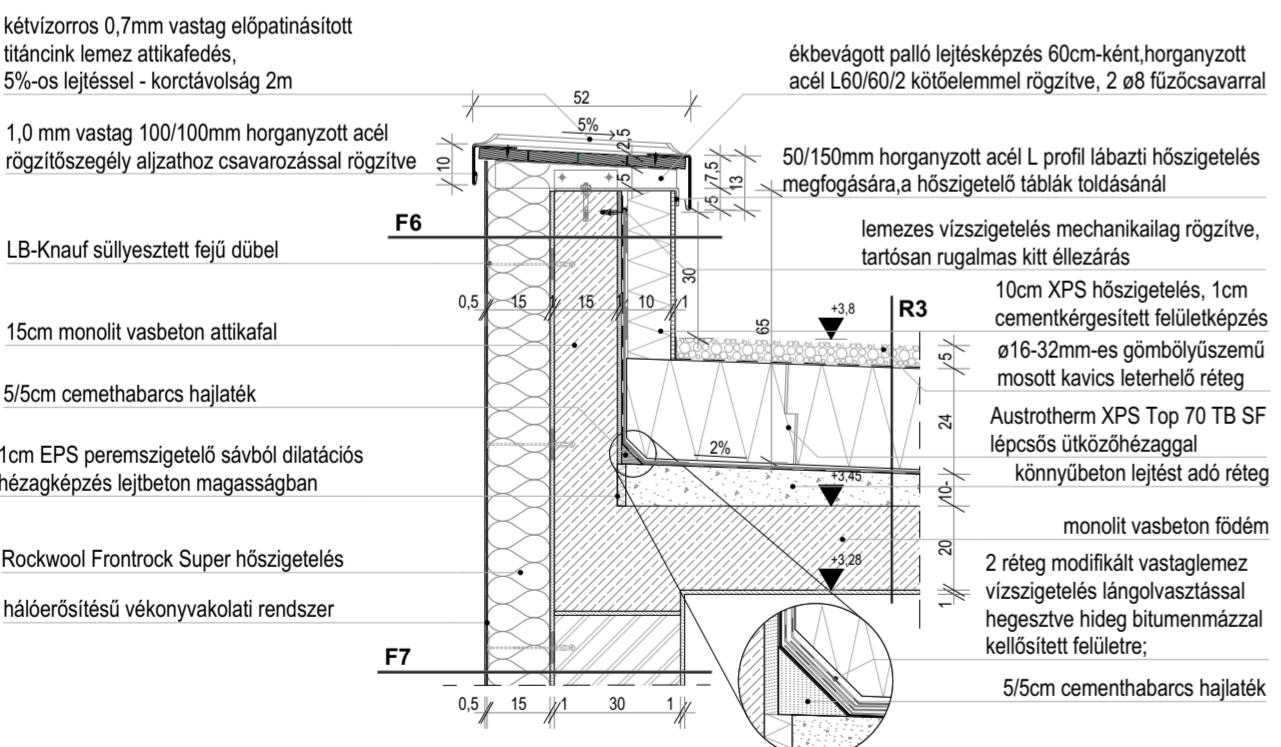
3cm	Tondach körülhorgonyolt tetőcserep cserepléc 5/3cm
5cm	légrés, közte 5/5cm ellenléc - szarufánként
1rtg	szél és csapadékvíz elleni páraáteresztő alátét héjazat
10cm	héjazattartó szelemensor 10/10cm, közte Rockwool Multirock kőzetgyapot hőszigetelés
15cm	szarufa 10/15, közte Rockwool Multirock kőzetgyapot hőszigetelés
1rtg	lég és párazáró fólia
5cm	installációs réteg kőzetgyapattal kitöltve, 4/5cm stafnivázzal rögzítve, ami lengőkengyelrel van a szarufákhoz fixálva, a párazáró fólia átszúrásánál töltve
2,5cm	2x12,5mm gipszkarton burkolat



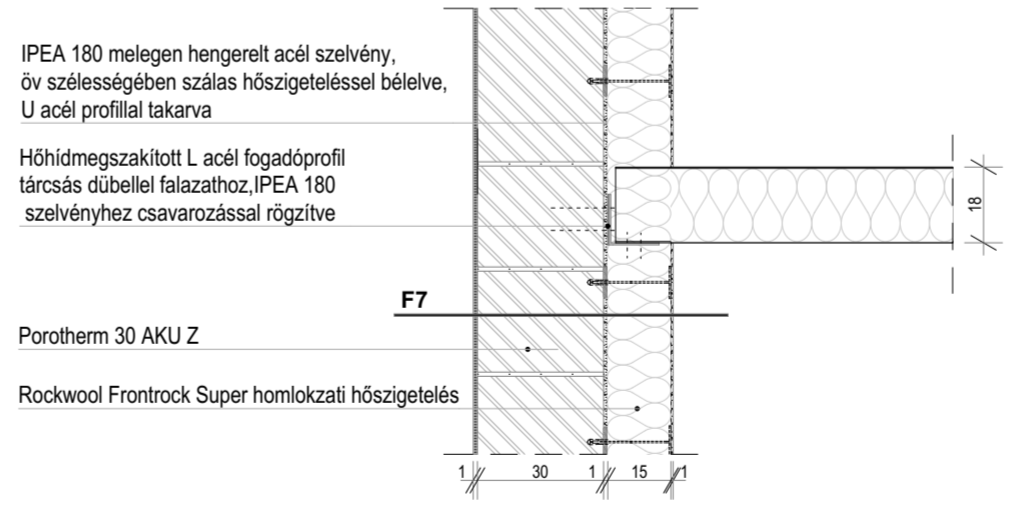
Eresz csomópont
M=1:10



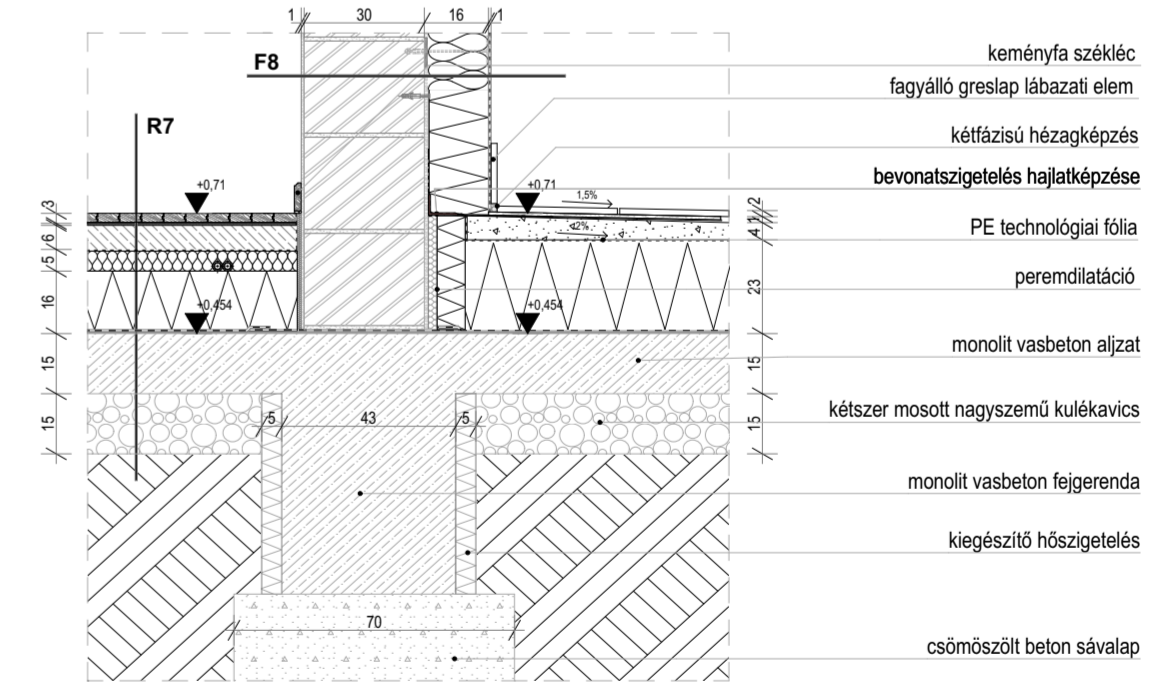
Lapostető, meglévő épülethez való csatlakozás
M=1:10



Lapostető, attika csomópont
M=1:10



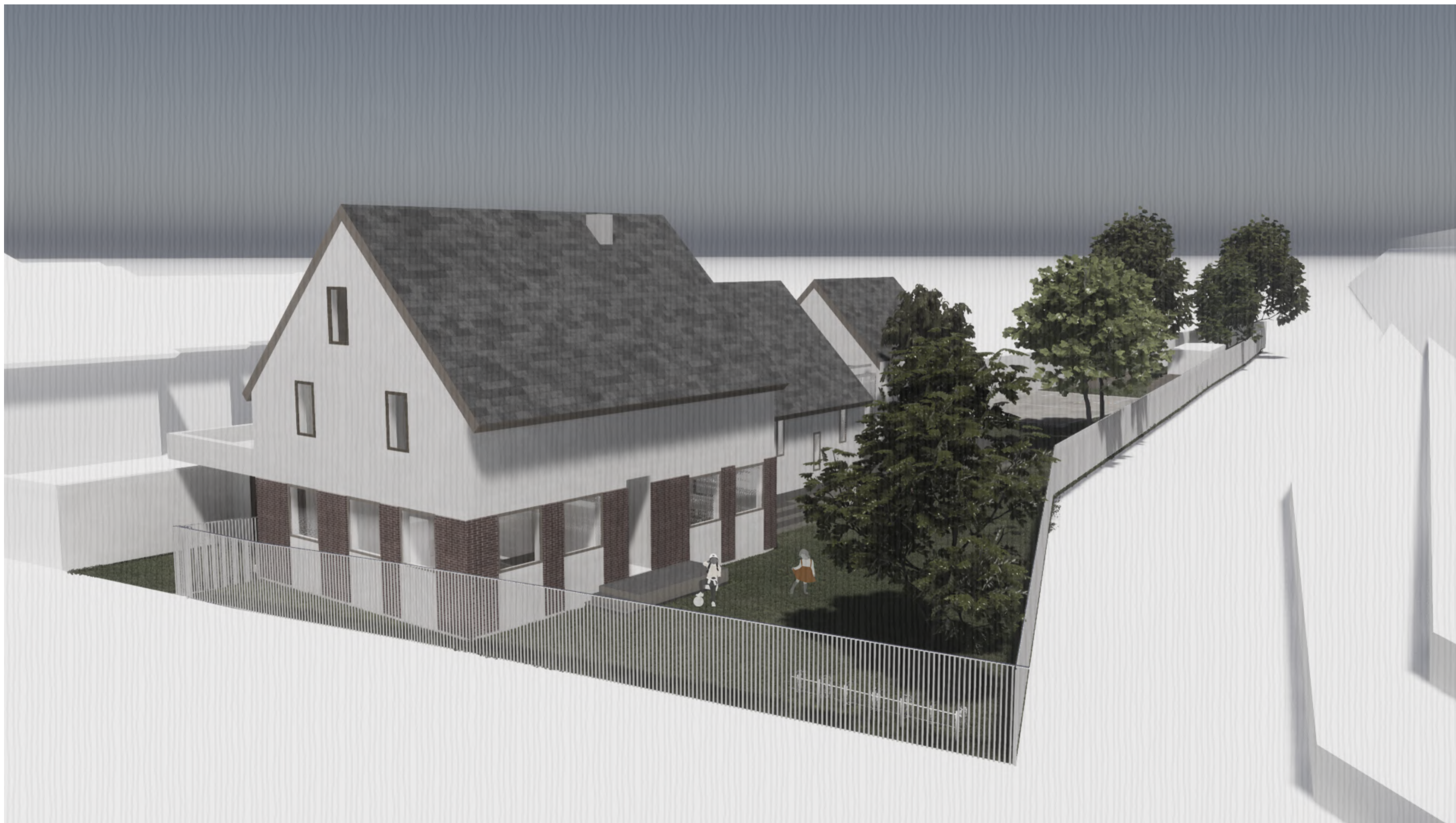
Új épület, 3. ütem előszigetelése
M=1:10



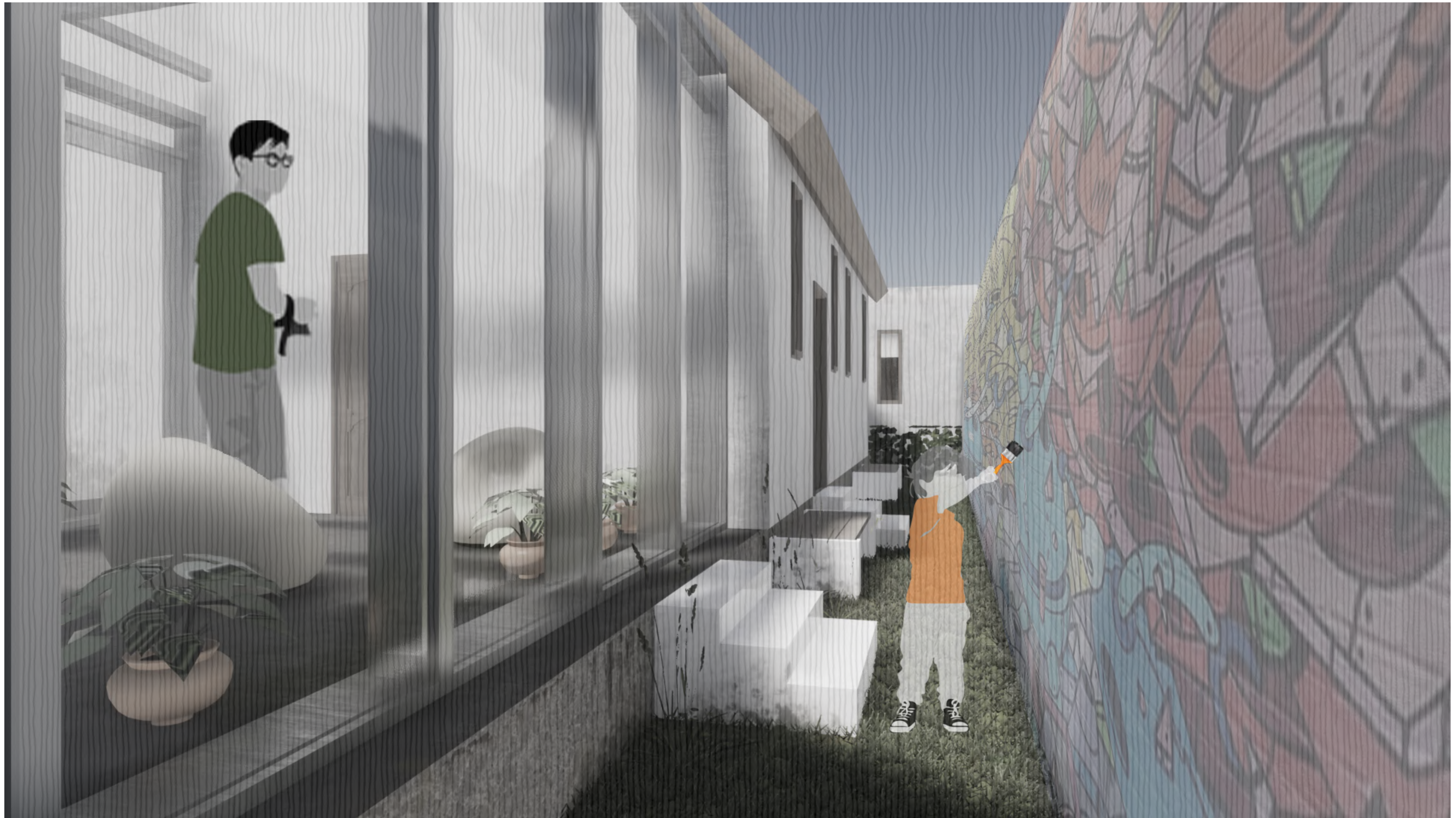
Új épület, 3. ütem előszigetelése
M=1:10



Látvány, hátsókert



Látvány, utca felőli homlokzat



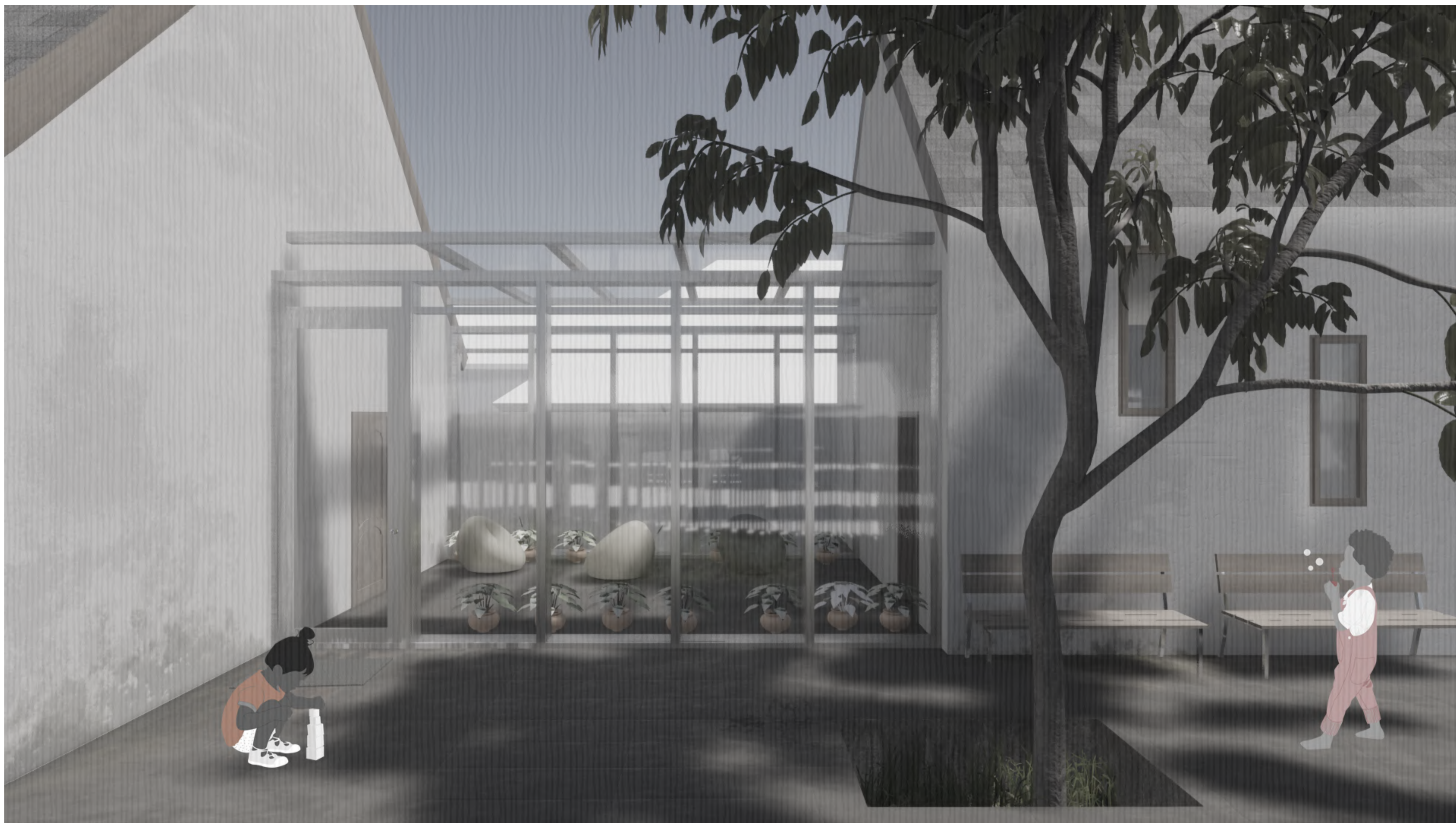
Látvány, oldalkert, festő fal



Látvány, alsó évfolyamos közös tanuló



Látvány, felsőbb éves közös tanuló



Látvány, függönyfal



Látvány, terasz