

## ÉPÍTÉSZETI MŰSZAKI LEÍRÁS

BAMBUSZ BÜFÉ ÉS KÁVÉZÓ

8230 BALATONFÜRED FENYVES PARK HRSZ: 218/5

2023. 12. 15.

KOMPLEX II.

LAKATOS KITTI

### ÉPÍTÉSZ TERVDOKUMENTÁCIÓ:

- műszaki leírás
- É - Építészeti tervlapok:
  - É-01 Helyszínrajz M1:200
  - É-02 Utcaszinti alaprajz M1:50
  - É-03 Park szintű alaprajz M1:50
  - É-04 metszetek M1:50
  - É-05 Homlokzatok M1:50
  - É-06 Attika csomópont M1:5
  - É-07 Alapozás csomópont M1:5
  - É-08 Független és közbenő födém csatlakozása M1:5
  - É-09 Előtető bekötése M1:5
  - É-10 Nyílászáró-tartó acélszerkezet M1:5
  - É-11 Előtető felső kialakítása M1:5
  - É-12 Acél tartópillér alsó kialakítása M1:5
  - É-13 Szerelt álmennyezet spot lámpával M1:5
  - É-14 Szerelt falak csatlakozása M1:5
  - É-15 Külső fal és szerelt válaszfal csatlakozása M1:5
- B - Belsőépítészeti tervlapok:
  - B-01 Moodboard
  - B-02 Moodboard
  - B-03 Belsőépítészeti alaprajz – bútorok, szaniterak M1:50
  - B-04 Belsőépítészeti alaprajz – világítás, dugaljok M1:50
  - B-05 Belsőépítészeti falnézetek M1:20



## HELYSZÍN

Az épület a Balatonfüreden található Fenyves park északi sarkában foglal helyet. Egyik oldalról a Petőfi utca (főút), másik oldalról a Séta utca (mellékút) határolja. A park helyzete a környezetéhez képest körülbelül 3 méterrel mélyebben van. Az épület a park szélén kap helyet, kihasználva a telek adottságait.

## KÖRNYEZET

Közvetlen szomszéd nincs. A komplex 1-es félévben készült mellé egy szórakozóhely terve is, annak a kidolgozására nem kerül sor. A környező épületek közfunkciójúak, nyaralók és apartmanok leginkább. Ezek az épületek javarészt valószínűleg vasbeton sávalappal épültek, téglafalazattal. Maximum 2 szint magasak. A régebbi építésű épületek konty-, manzárd-, nyereg-, és kontytetővel készültek, azonban vannak új építésű épületek is, amik többsége lapostetős kialakítású.

## ALAPADATOK

- alapterület: 389,45 m<sup>2</sup>
- szintmagasság: 3,00 m, 3,50 m
- épületmagasság: 6,85 m

## A KÁVÉZÓ ÉPÜLETE - SZERKEZETEK, ANYAGOK

A kiszolgálóépület két emelet magas kialakítású. Fő funkciói a felső szinten, az utca felől megközelíthetőek. Ezen a szinten kialakításra kerül egy látványkonyha, mögötte egy előkészítő és raktár funkcióval felruházott tér. A raktárban kialakításra került egy személylift, a személyzet számára. Ebbe a belső magba került egy akadálymentesített mosdó is. Ezeket fogyasztótér öleli körül. A látványkonyha az utca felé is kap egy megnyitást egy kiszolgálóablak által, valamint bent is elhelyezésre került egy kiszolgálópult. A fenti szint bruttó 219,2 m<sup>2</sup> alapterületű.

Az alsó szintet két oldalról földtömeg határolja. Ide is készült egy fogyasztótér, valamint itt kerültek elhelyezésre a háttérfunkciók is. Került be egy női, férfi mosdóblokk, egy személyzeti wc és öltöző, takarítószer tároló, gépészeti tér, tároló, göngyölegptároló és szeméttároló. Az alsó szint bruttó területe 233,2 m<sup>2</sup>.

Az épület beton sávalappal készül. Alsó szintje három oldalról 30cm vastagságú vasbeton fallal készül, a negyedik oldalról vasbetonhoz rögzített függönyfal szerkezet határolja. A fenti szinten 150.100.5 zártszelvény tartópillérek tartják a zárófödémet. A pillérek köré egy filigrán függönyfalrendszer térhatároló szerkezet készül. Egyedül a séta utca felől kerül vasbeton falszerkezet kialakításra. A vasbeton falszerkezetekre 15 cm vastag EPS hőszigetelés kerül, és alapvakolattal vannak zárva. Az épület talajnedvesség elleni szigetelése sbs modifikált bitumenes vastaglemezből készül, a csapadékvíz elleni szigetelése PVC szigetelőlemez. Tetőszerkezete nem járható lapostető egyenes rétegtrendi kialakítással, EPS hőszigetelésből készült lejtésképzéssel. Az emeletközi födém szerkezet szintén vasbetonból készül. A két épület közötti közlekedés egy lift-el történik és egy monolit vasbetonból készült lépcsőszerkezettel. A válaszfalak vegyesen készülnek: 15 cm vastagságú vasbetonból és gipszkartonból. A falak felületképzésének nagy része festés, azonban bizonyos részeken – leginkább vizes helyiségekben és a látványkonyhában – csempével történik. A csempék alá indokolt helyeken kent szigetelés kerül. A padló burkolata minden helyiségben műgyanta padlóburkolat.

A látványkonyha és a kültéri terasz rész közé acél nyílászáró kerül kialakításra. Ennek a nyílászárónak a tartószerkezete egy zártszelvényekből készült acél vázszerkezet.

## **ALAPOZÁS**

Az épület esetén monolit beton 65x80as sávalap készül.

## **FÜGGŐLEGES TARTÓSZERKEZETEK**

Az épületek főfalai javarészt 20, illetve 30 cm-es monolit vasbeton falazatból készülnek. A belső vasbeton mag 20 cm-es monolit vasbeton falak. Az attikafalak 15 cm-es monolit vasbeton szerkezetek. A felső szinten javarészt 150.100.5-ös zártszelvény acélpillérek tartják a betonfödémet. Ezeknek az alsó rögzítése mechanikus, a felső rögzítése födém szerkezetbe vasalt. Az alsó szinten is kialakításra került két ilyen pillér.

## **VÍZSZINTES TARTÓSZERKEZETEK**

A kiszolgálóépület alapozására egy 6 cm vastag monolit vasbeton szigetelést fogadó födém kerül. Az két szint közé egy 18 cm vastag monolit vasbeton födém kerül kialakításra. Ebbe két födémáttörés kerül: egy a lépcső számára, egy pedig a lift számára. Ezen felül két gépészeti strang kerül kialakításra benne. A zárófödéme az épületnek egy 20 cm vastag monolit vasbeton födém szerkezet, erre kerül rá a lapostető rétegtrendje.

## FELHASZNÁLT ANYAGOK ÉS ANYAGMINŐSÉGEK

a) Beton: C30/37

$f_{ck}=30 \text{ N/mm}^2$

$f_{cd}=20 \text{ N/mm}^2$

b) Acél: B500

$f_{yk}=500 \text{ N/mm}^2$

$f_{yd}=435 \text{ N/mm}^2$

## SZERELT ÁLMENNYEZETEK

Az álmennyezet helyszínen készített profilvázból és az arra mechanikailag rögzített Knauf A13 normál gipszkarton lapokból készült. Knauf UD50\*27 és UW50\*27 profilokat alkalmazva először a vasbeton födémhez rögzített gyorsfüggesztő pálcák és közvetlen függesztők segítségével lesznek felfüggesztve a tartóbordák, amikre merőlegesen – a rendszer által engedett kiosztásnak megfelelően – lesznek rögzítve a szerelőbordák. A Knauf A13 gipszkarton táblák TN 3,5\*25mm-es gyorsépítő csavarokkal lesznek rögzítve. A gipszkarton táblák alja glettelve, festve van fehér színben. Az utcaszinten általános esetben +3,36 magasra nyúlik le az álmennyezet, a látványkonyha fölött és a középső magban +2,80 m-re az álmennyezet ugratásával. A parkszinten az álmennyezet 2,60-m-re nyúlik le. Minden álmennyezettel ellátott helyiségben IP20-as spot lámpák kerülnek elhelyezésre. Az UD szegélyprofilhoz a gipszkarton lemezeket nem csavarozzuk hozzá. A szegélyprofilok alatt akusztikai célból hanglágyszigetelőcsík használata javasolt. A gyorsfüggesztők monolit vasbeton födémlemezhez való rögzítésekor nem éghető dübeleket kell alkalmazni! A gipszkarton táblák felszerelésekor, 17cm-es távolságokban kell a csavarokat elhelyezni, amik a szerelőprofilhoz rögzítenek.

## SZERELT VÁLASZFALAK

A szerelt válaszfal utólagosan elkészített szerkezet ebben az esetben. A használt rendszer kettős rétegű gipszkarton táblából áll, mely CW100\*27 profilokhoz rögzítve van kialakítva. Az ajtók körül UA100\*40 profilt alkalmazunk. Az ajtóknál NAT-U4 kétszeres, utólag szerelhető Novoferm acéltok helyezkedik el, rejtett mechanikai kialakításban. A Knauf CW100\*27 profilok között 5cm ásványgyapot szigetelés van ellátva, a hanggátlás okából. Az Knauf UW100\*27-es profilok az aljzatbetonhoz és felül az emeletközi illetve a zárófödémhez mechanikailag rögzítve vannak, melyeket szintén nem éghető dübelezéssel kell ellátni. A gipszkarton táblák rögzítése a profilokhoz TN 3,5\*25, illetve TN 3,5\*35 gyorsépítő csavarokkal történik. A pozitív falsarkokat minden esetben fém élvédővel vannak ellátva. A lemezek toldásánál erősítő szalagok vannak beépítve. A gipszkarton lemezek és a csatlakozó szerkezetek közötti hézagot Trenn-Fix elválasztó szalagra felhordott Uniflott hézagkitöltéssel kell ellátni.

## HELYISÉGLISTA

### UTCASZINT:

- u.01 Látványkonyha 29,13 m<sup>2</sup>
- u.02 Kiszolgálópult 11,86 m<sup>2</sup>
- u.03 Kávézó fogyasztótér 41,05 m<sup>2</sup>
- u.04 Éttermi fogyasztótér 52,89 m<sup>2</sup>
- u.05 Közlekedő 24,76 m<sup>2</sup>
- u.06 Előkészítő 6,73 m<sup>2</sup>
- u.07 Raktár 6,85 m<sup>2</sup>
- u.08 Akadálymentesített WC 4,12 m<sup>2</sup>

### PARKSZINT:

- p.01 Fogyasztótér 68,31 m<sup>2</sup>
- p.02 Kiszolgálópult 7,26 m<sup>2</sup>
- p.03 Mosdó előtér 6,07 m<sup>2</sup>
- p.04 Férfi mosdó 6,07 m<sup>2</sup>
- p.05 Női mosdó 5,95 m<sup>2</sup>
- p.06 Tároló 21,14 m<sup>2</sup>
- p.07 Göngyölegtaroló 4,95 m<sup>2</sup>
- p.08 Szeméttároló 11,35 m<sup>2</sup>
- p.09 Közlekedő 17,69 m<sup>2</sup>
- p.10 Gépészeti helyiség 38,28 m<sup>2</sup>
- p.11 Takarító szertár 4,37 m<sup>2</sup>
- p.12 Személyzeti öltöző 15,14 m<sup>2</sup>
- p.13 Személyzeti zuhanyzó 5,48 m<sup>2</sup>

**Összesen: 389,45 m<sup>2</sup>**

## RÉTEGRENDEK

### R1.01 – Földszinti padló

- 3 réteg ASODUR 1. osztályú műgyanta padlóburkolat 0,5 cm
- 0,5 cm önterülő aljzatkiegyenlítő
- 5,0 cm aljzatbeton dilatációs hézagokkal 6,0x6,0 m-es mezőkre osztva falaknál 1cm vastag dilatációs szalaggal ellátva
- 1 réteg PE fólia technológiai szigetelés
- 16,0 cm EPS hőszigetelés, installációs réteg és akusztikai úsztatás
- 2 réteg 4 mm vastag talajnedvességre méretezett sbs modifikált bitumenes vastaglemez vízszigetelés lángolvasztással ragasztva
- 1 réteg hideg bitumenmáz kellősítés
- 8,0 cm szigetelést fogadó hálósírt beton-aljzat, egyenesre húzott felülettel
- 15,0 cm rétegekben tömörített kavicságyazat
- 1 réteg geotextília elválasztó- és védőréteg
- tömörített talajfeltöltés
- termett talaj

### R1.02 – Emeleti padló

- 3 réteg ASODUR 1. osztályú műgyanta padlóburkolat 0,5 cm
- 0,5 cm önterülő aljzatkiegyenlítő
- 5 cm aljzatbeton dilatációs hézagokkal 6,0x6,0 m-es mezőkre osztva falaknál 1cm vastag dilatációs szalaggal ellátva
- 1 réteg PE fólia technológiai szigetelés
- 6,0 cm EPS hőszigetelés, installációs réteg és akusztikai úsztatás
- 18,0 cm statikailag méretezett monolit vasbeton födémszerkezet
- 1,0 cm cementhabarcs
- 0,2 cm mészcement bázisú fehér glett
- 2 réteg páraáteresztő, vizes diszperziós feltéri festék

### R1.03 – Lapostető rétegrend

- 53,0 cm bazaltzúzalék 2-5mm leterhelőréteg
- 1 réteg nem szőtt poliészter filc, geotextília elválasztó és védőréteg
- 1 réteg 1,5 mm vastag, PVC lemez csapadékvíz elleni szigetelés
- 1 réteg nem szőtt poliészter filc, geotextília elválasztó és védőréteg
- 23,0 cm hőtechnikailag méretezett rétegvastagságú EPS hőszigetelő réteg, egyenes rétegrendű tetőn
- 2,0 cm-től indított lejtéskép szerint változó rétegvastagságú EPS lejtést képző hőszigetelő réteg, egyenes rétegrendű tetőn
- 1 réteg 3 mm vastag párazáró szigetelő lemez, alufólia hordozóréteggel, sávosan ragasztva
- 1 réteg hideg bitumenmáz kellősítés
- 20,0 cm statikailag méretezett monolit vasbeton födémszerkezet
- 2,7 cm Knauf CD 50\*27 tartóprofil a méretezett vasbeton födémhez rögzítve közvetlen rögzítővel 6cm távolságban, a leugratott résznél gyorsrögzítővel 26cm távolságban.
- 2,7 cm Knauf CD 50\*27 szerelőprofil, gipszkarton táblák rögzítéséhez

- 2x1,25 cm Knauf A13 gipszkarton táblák szerelőprofilhoz TN 3,5\*25mm gyorsépítő csavarral rögzítve
- 1 réteg felületkiegyenlítő cementhabarcs
- 0,2 cm fehér glett
- 2 réteg páraáteresztő, vizes diszperziós beltéri festék

#### **R1.04 – Személyzeti öltöző fölé eső zárófödém**

- 2 cm kültéri, fagyálló greslap burkolat teljes hátoldali fedéssel ragasztva, rendszerazonos rugalmas kültéri fugázó habarccsal, dilatációknál, ajtóknál rugalmas szilikon tömítéssel
- 9,0 cm kavicsagyazat
- 1 réteg nem szőtt poliészter filc, geotextília elválasztó és védőréteg
- 2 réteg 4 mm vastag talajnedvességre méretezett sbs modifikált bitumenes vastaglemez vízszigetelés lángolvasztással ragasztva
- 1 réteg nem szőtt poliészter filc, geotextília elválasztó és védőréteg
- 20,0 cm hőtechnikailag méretezett rétegvastagságú EPS hőszigetelő réteg, egyenes rétegrendű tetőn
- 4,0 cm-től indított lejtéskép szerint változó rétegvastagságú EPS lejtést képző hőszigetelő réteg, egyenes rétegrendű tetőn
- 1 réteg 3 mm vastag párazáró szigetelő lemez, alufólia hordozóréteggel, sávosan ragasztva
- 1 réteg hideg bitumenmáz kellősítés
- 18,0 cm statikailag méretezett monolit vasbeton födémszerkezet
- 1 réteg felületkiegyenlítő cementhabarcs
- 0,2 cm fehér glett
- 2 réteg páraáteresztő, vizes diszperziós beltéri festék

#### **R1.05 – terasz burkolat**

- 2,0 cm kültéri, fagyálló greslap burkolat teljes hátoldali fedéssel ragasztva, rendszerazonos rugalmas kültéri fugázó habarccsal, dilatációknál, ajtóknál rugalmas szilikon tömítéssel
- 1 réteg szigetelő-, és feszültségmentesítő lemez, illesztéseknél hajlaterősítő szalaggal
- flexragasztó és folyékonyfólia 0,6 cm
- 10,0 cm vasalt aljzatbeton dilatációs hézagokkal 6,0x6,0 m-es mezőkre osztva
- 15,0 cm rétegekben tömörített kavicsagyazat
- 1 réteg geotextília elválasztó- és védőréteg
- tömörített talajfeltöltés
- termett talaj

#### **R2.01 – Hőszigetelt falazat**

- szilikongyanta bázisú, dörzsölt hatású vékonyvakolat (színvakolat)
- 15,0 cm vastag hőszigetelő rendszer ragasztótapasszal, EPS hőszigeteléssel, üvegszövethálóval, dűbelekkel, színezett alapozóval
- 0,5 cm általános mész cement vakolat
- 20,0 cm statikailag méretezett monolit vasbeton szerkezet
- 1,0 cm általános mész cement vakolat
- 0,2 cm mész cement bázisú fehér glett
- 2 réteg páraáteresztő, vizes diszperziós beltéri festék

## **R2.02 – Park szinti falazat (földtömeeggel határolt)**

- 20,0 cm vastag zsalukő szigetelésstartó falazat
- 2 réteg 4 mm vastag talajnedvességre méretezett sbs modifikált bitumenes vastaglemez vízszigetelés lángolvasztással ragasztva
- 15,0 cm vastag XPS hőszigetelés teljes felületén ragasztva
- 30,0 cm statikailag méretezett monolit vasbeton szerkezet
- 1,0 cm általános mész cement vakolat
- 0,2 cm mész cement bázisú fehér glett
- 2 réteg páraáteresztő, vizes diszperziós beltéri festék

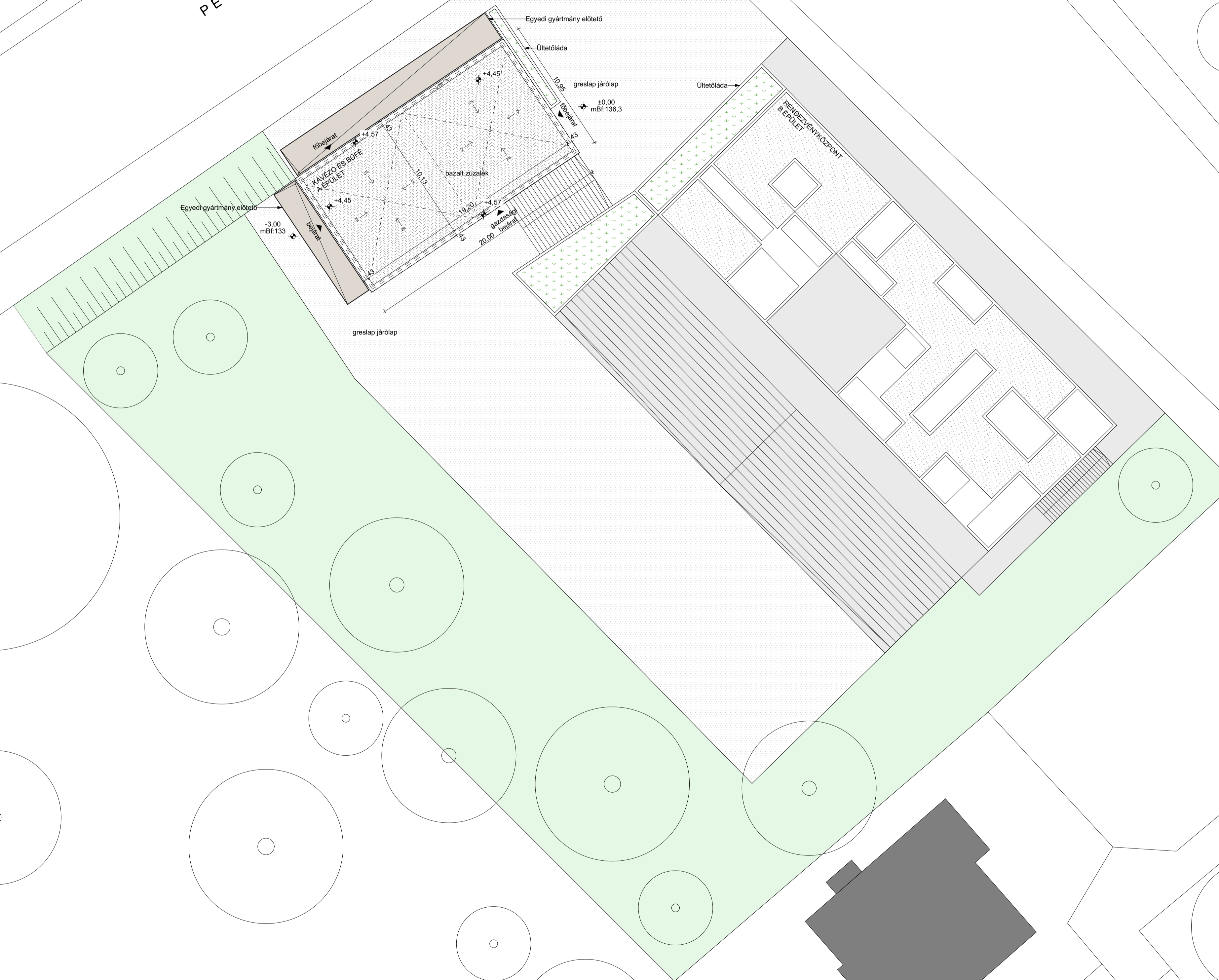
## **R2.03 – Szerelt válaszfal**

- Beltéri felületképzés: glettelés, festés
- 1,25 cm Knauf gipszkarton lemez, CW50 profilhoz rögzítve TN 3,5x25mm gyorsépítő csavarral
- 1,25 cm Knauf gipszkarton lemez, CW50 profilhoz rögzítve TN 3,5x35mm gyorsépítő csavarral
- 10 cm CW100 profil gipszkarton táblák rögzítésére, köztük 5cm hanglágymű szigetelés
- 1,25 cm Knauf gipszkarton lemez, CW50 profilhoz rögzítve TN 3,5x25mm gyorsépítő csavarral
- 1,25 cm Knauf gipszkarton lemez, CW50 profilhoz rögzítve TN 3,5x35mm gyorsépítő csavarral
- Beltéri felületképzés: glettelés, festés



PETŐFI SÁNDOR ÚT

SÉTA ÚT



MEGJEGYZÉS:  
AZ ÉPÍTÉSZETI, TARTÓSZERKEZETI, ÉPÜLETGÉPÉSZETI, KIVITELI, ÉPÜLETSZERKEZETI TERVEK ÉS  
MŰSZAKI LEÍRÁSOK EGYÜTTESEN TARTALMAZZÁK AZ ÉPÜLETRE VONATKOZÓ ÖSSZES INFORMÁCIÓT!  
A SZAKÁGI TERVEK EGYÜTT KEZELENDŐEK!

- JELMAGYARÁZAT
- Valore Danzig 60x60x2 járólap
  - bazalt zúzalék
  - zöld felület
  - ültetőközeg
  - telepített növényzet

**BAMBUSZ BÜFÉ ÉS KÁVÉZÓ**

BALATONFÜRED, FENYVES PARK  
HRSZ: 218/5

ÉPÍTÉSZET

HELYSÍNRAJZ  
1:200

HELYSÍN:  
8230 BALATONFÜRED FENYVES PARK  
HRSZ: 218/5

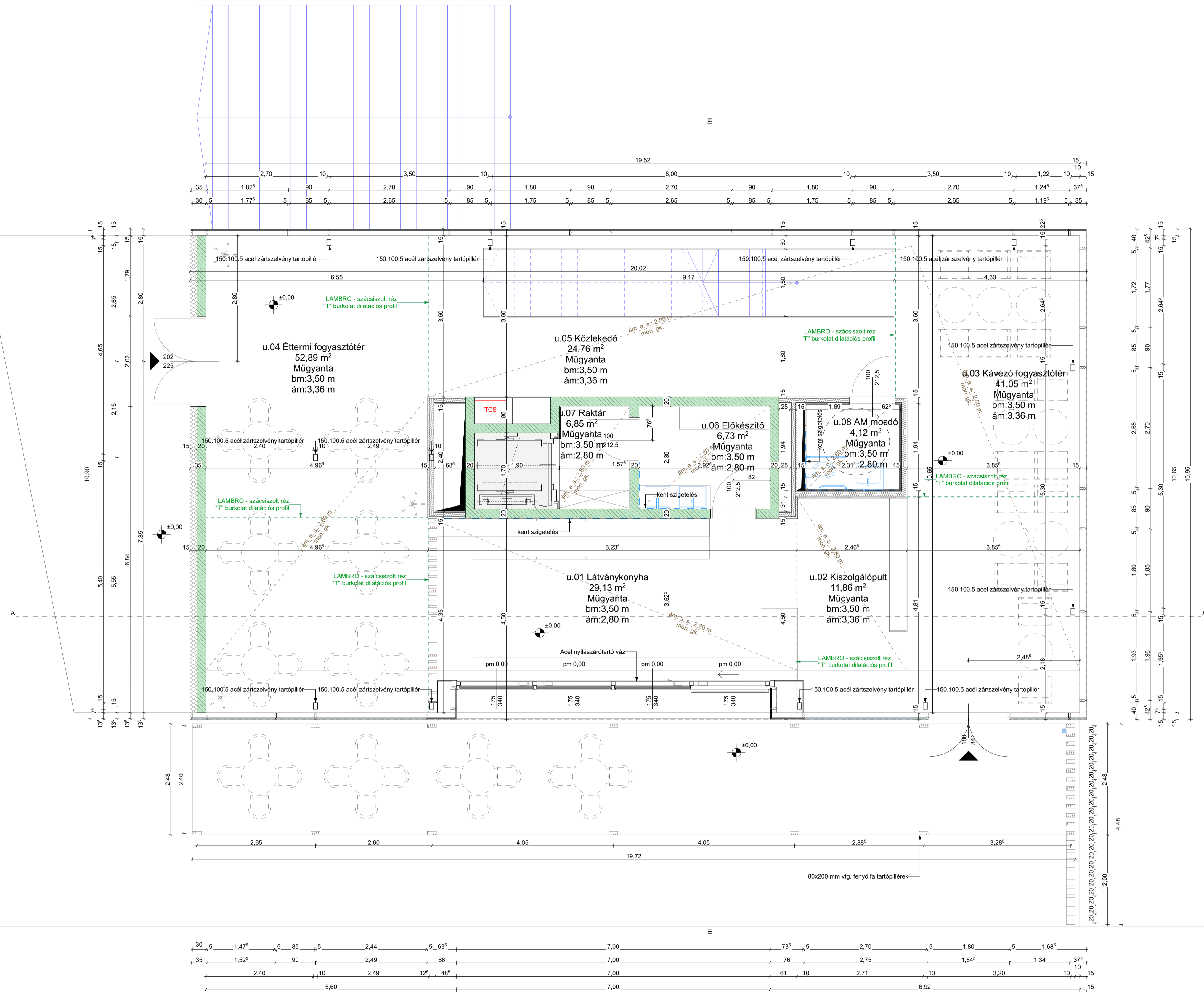
KOMPLEX 2

LAKATOS KITTI  
XJ3DYO

2023. 12. 15.




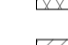
É-01





MEGJEGYZÉS:  
 AZ ÉPÍTÉSZETI, TARTÓSZERKEZETI, ÉPÜLETGÉPÉSZETI, KIVITELI, EPÜLETSZERKEZETI TERVEK ÉS MŰSZAKI LEÍRÁSOK EGYÜTTÉSEN TARTALMAZZÁK AZ ÉPÜLETRE VONATKOZÓ ÖSSZES INFORMÁCIÓT! A SZAKÁGI TERVEK EGYÜTT KEZELENDŐEK!

JELMAGYARÁZAT

-  Vasbeton
-  gipszkarton szerelt fal
-  EPS hőszigetelés
-  Zsalukő

**BAMBSZ BÜFÉ ÉS KÁVÉZÓ**

BALATONFÜRED, FENYVES PARK  
 HRSZ: 218/5

ÉPÍTÉSZET

UTCASZINTI ALAPRAJZ

1:50

HELYSZÍN:  
 8230 BALATONFÜRED FENYVES PARK  
 HRSZ: 218/5

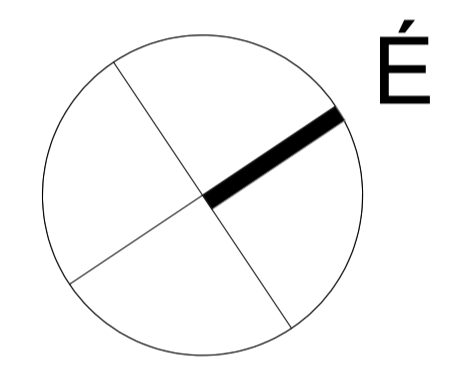
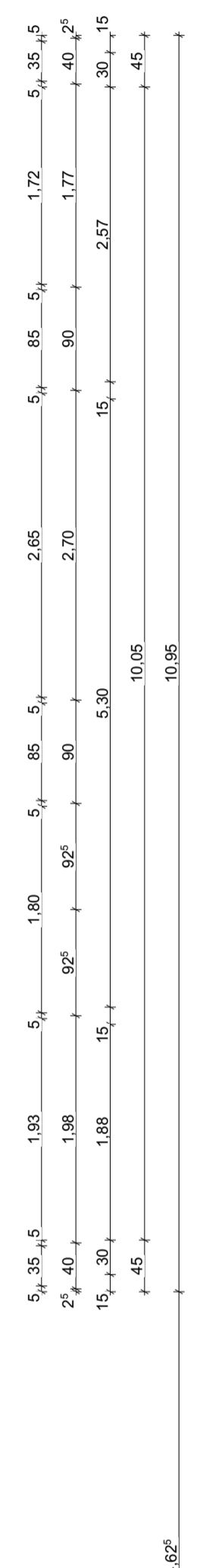
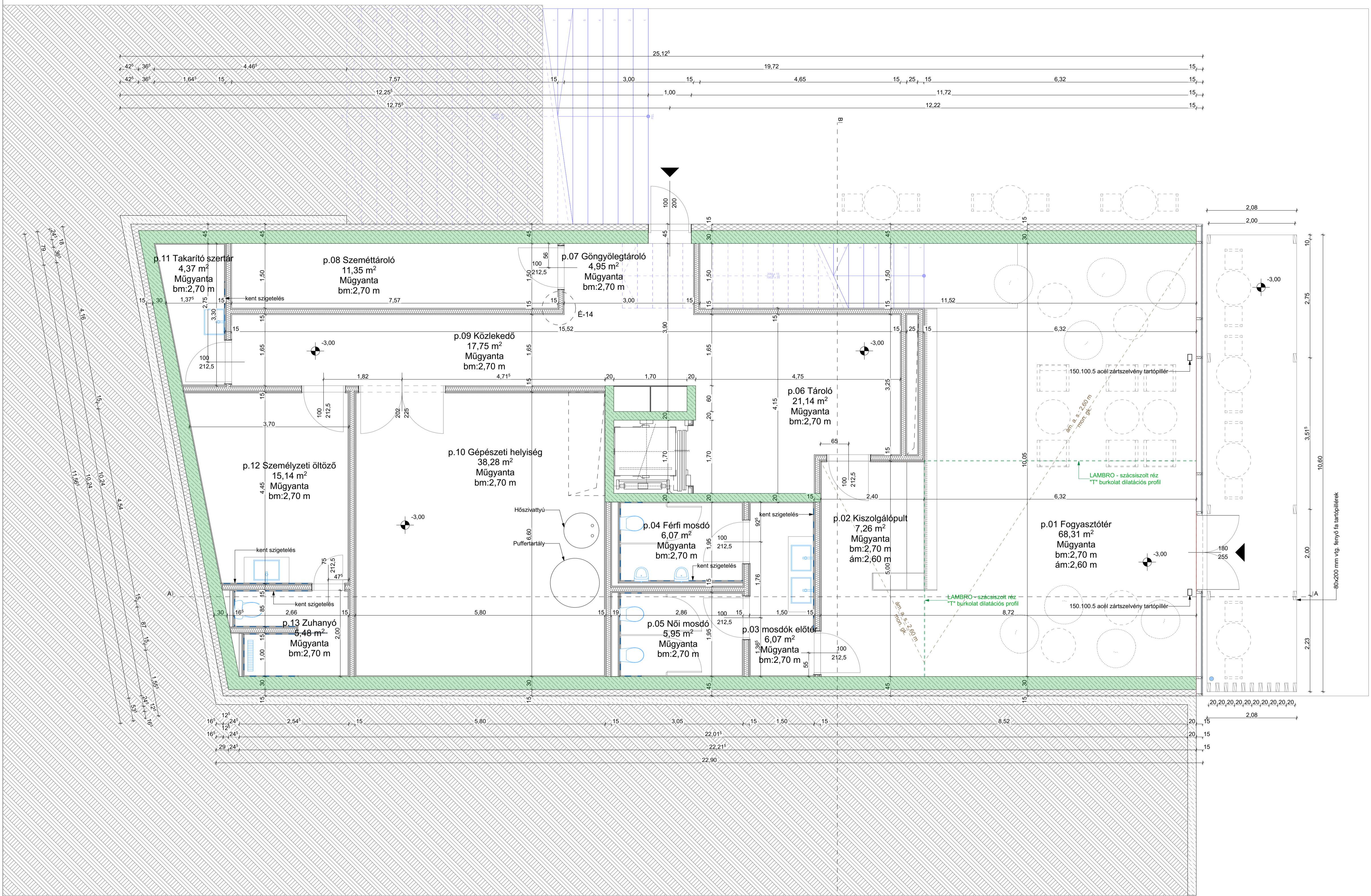
KOMPLEX 2

LAKATOS KITTI  
 XJ3DYO

2023. 12. 15.

É-02





**MEGJEGYZÉS:**  
 AZ ÉPÍTÉSZETI, TARTÓSZERKEZETI, ÉPÜLETGÉPÉSZETI, KIVITELI, EPÜLETSZERKEZETI TERVEK ÉS MŰSZAKI LEÍRÁSOK EGYÜTTÉSEN TARTALMAZZÁK AZ ÉPÜLETRE VONATKOZÓ ÖSSZES INFORMÁCIÓT! A SZAKÁGI TERVEK EGYÜTT KEZELENDŐEK!

**JELMAGYARÁZAT**

- Vasbeton
- gipszkarton szerelt fal
- EPS hőszigetelés
- Zsalukő

**BAMBUSZ BÜFÉ ÉS KÁVÉZÓ**

BALATONFÜRED, FENYVES PARK  
 HRSZ: 218/5

ÉPÍTÉSZET

PARKSZINTI ALAPRAJZ  
 1:50

HELYSZÍN:  
 8230 BALATONFÜRED FENYVES PARK  
 HRSZ: 218/5

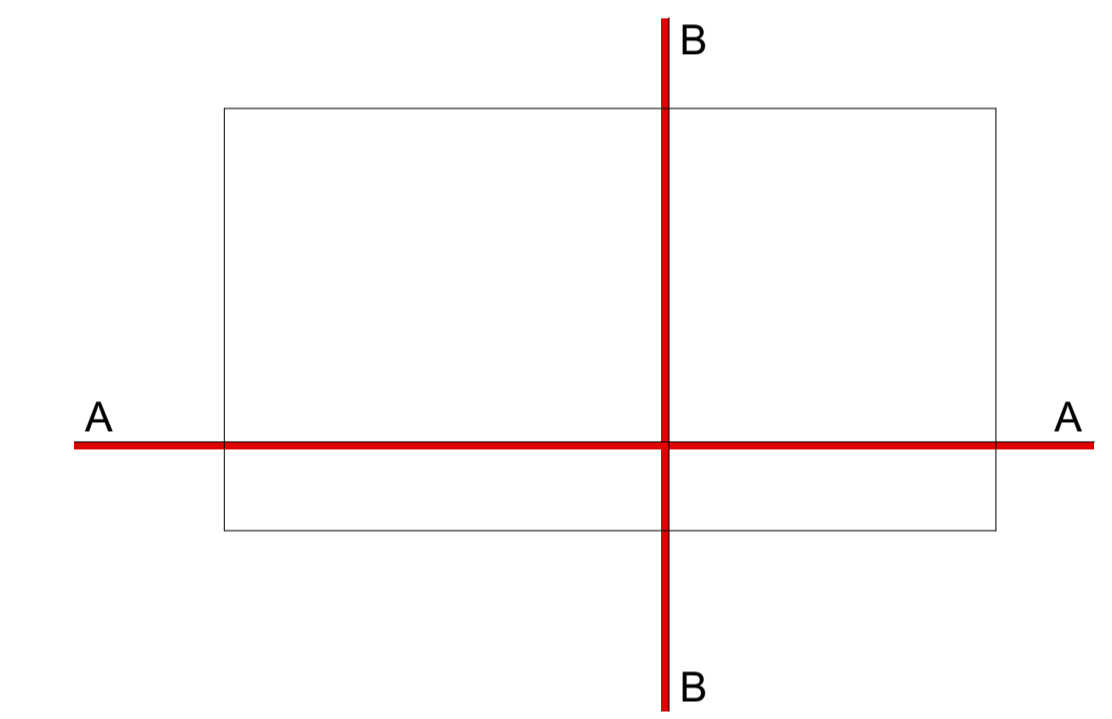
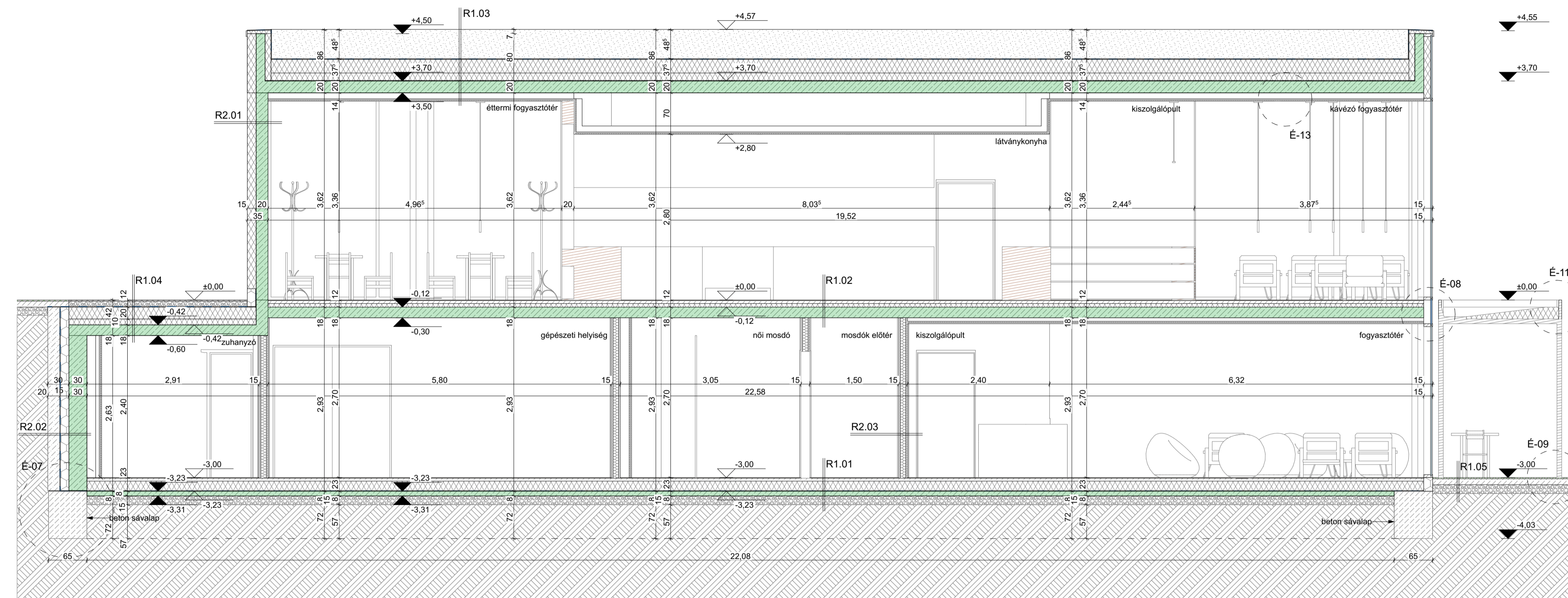
KOMPLEX 2

LAKATOS KITTI  
 XJ3DYO

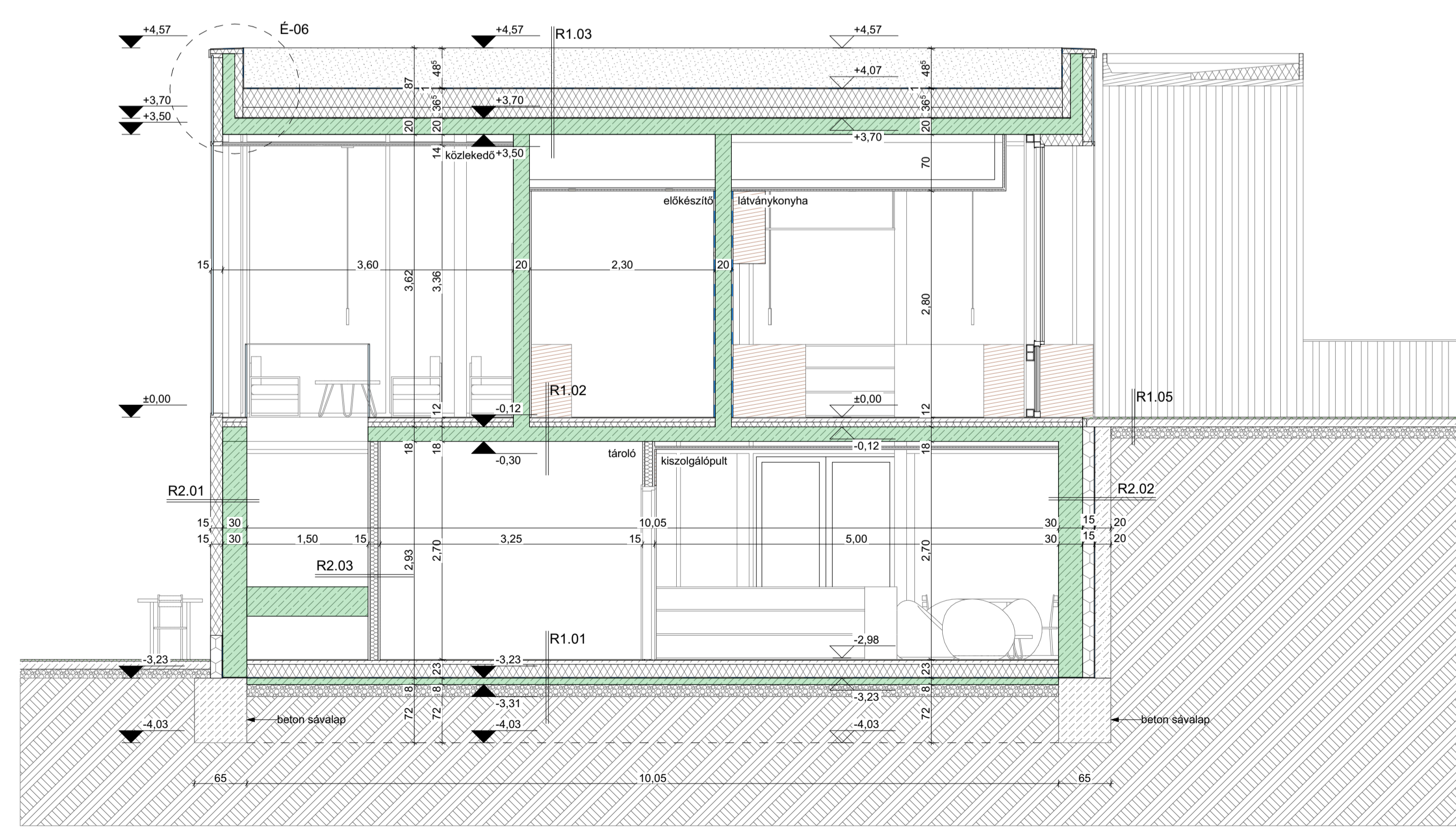
2023. 12. 15.  
 É-03



# A-A METSZET



# B-B METSZET



**MEGJEGYZÉS:**  
 AZ ÉPÍTÉSZETI, TARTÓSZERKEZETI, ÉPÜLETGÉPÉSZETI, KIVITELI, EPÜLETSZERKEZETI TERVEK ÉS MŰSZAKI LEÍRÁSOK EGYÜTTÉSEN TARTALMAZZÁK AZ ÉPÜLETRE VONATKOZÓ ÖSSZES INFORMÁCIÓT! A SZAKÁGI TERVEK EGYÜTT KEZELENDŐEK!

**JELMAGYARÁZAT**

- Vasbeton
- gipszkarton szerelt fal
- EPS hőszigetelés
- Zsalukő

**BAMBUSZ BÜFÉ ÉS KÁVÉZÓ**

BALATONFÜRED, FENYVES PARK  
 HRSZ: 218/5

ÉPÍTÉSZET

METSZETEK  
 1:50

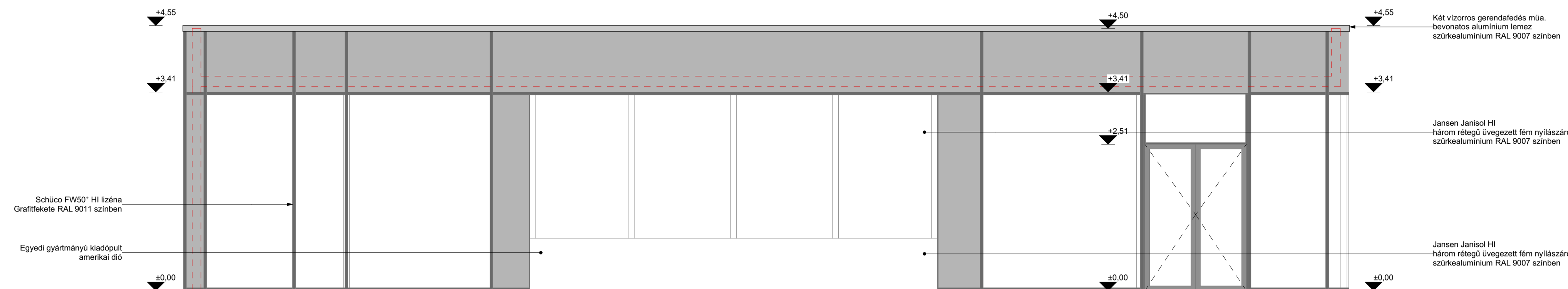
HELYSZÍN:  
 8230 BALATONFÜRED FENYVES PARK  
 HRSZ: 218/5

KOMPLEX 2

LAKATOS KITTI  
 XJ3DYO

2023. 12. 15.  
 É-04

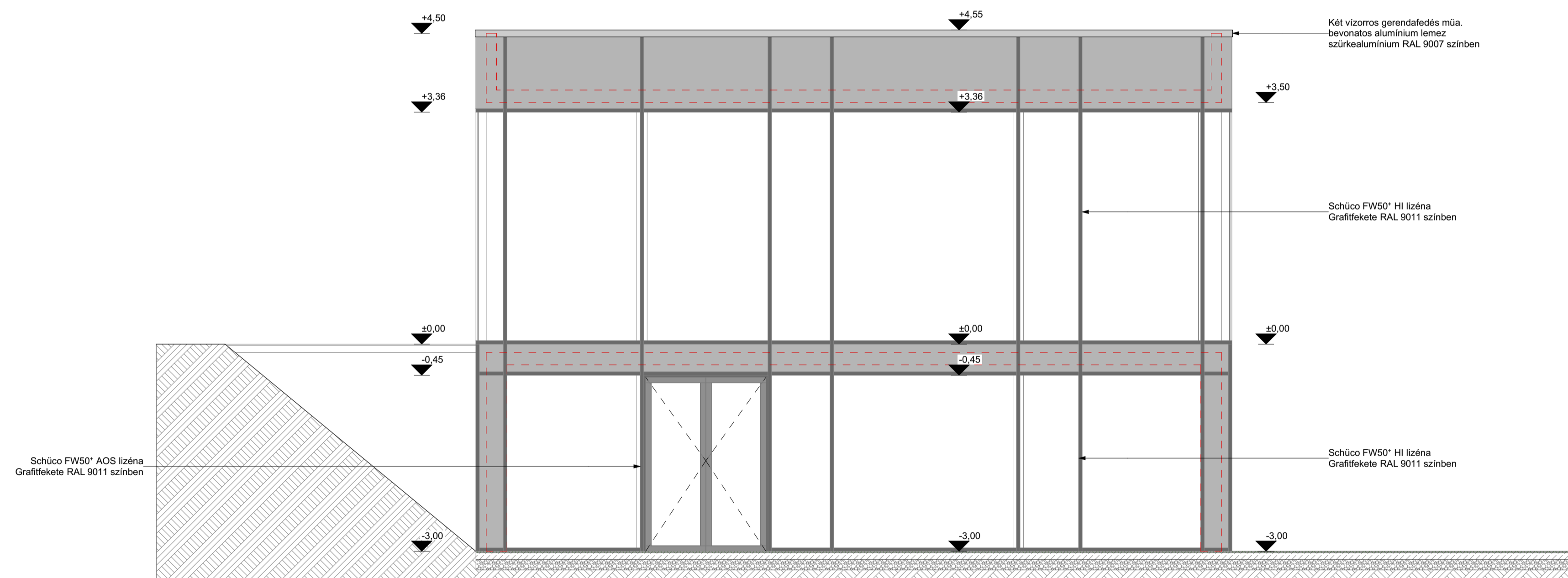
### A.H



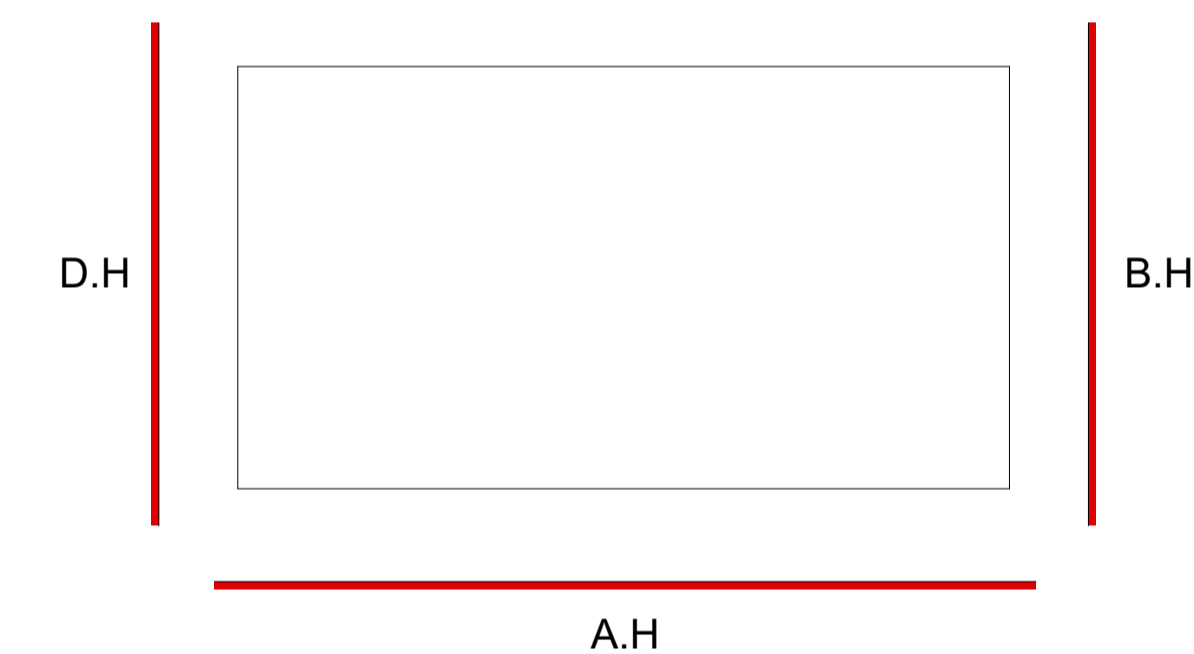
### D.H



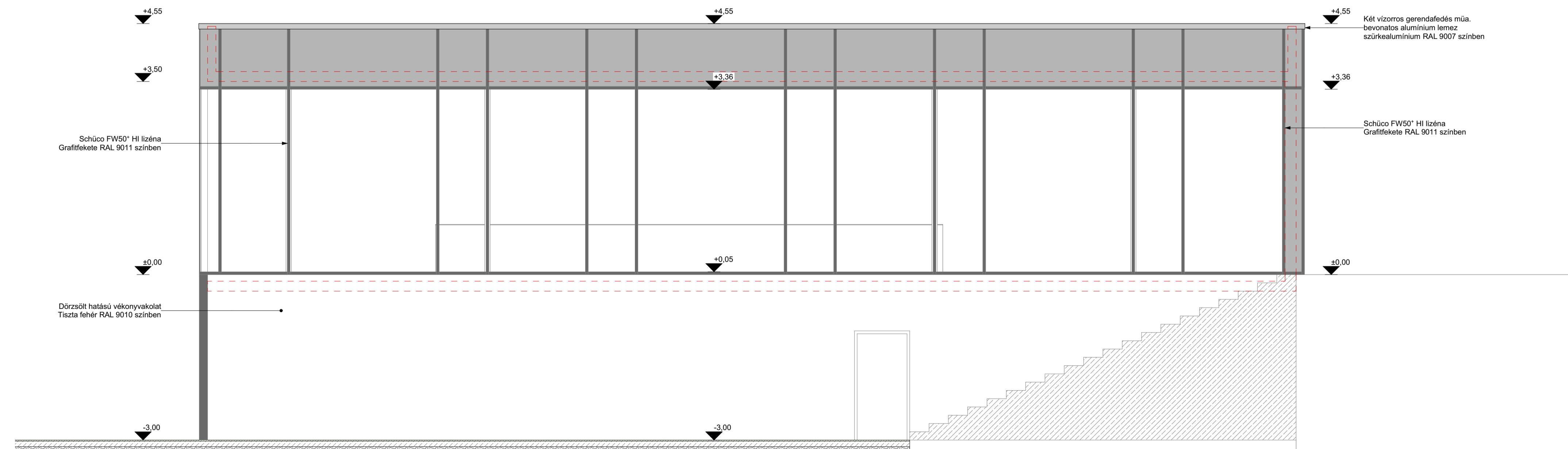
### B.H



### C.H



### C.H



MEGJEGYZÉS:  
AZ ÉPÍTÉSZETI, TARTÓSZERKEZETI, ÉPÜLETGÉPÉSZETI, KIVITELI, ÉPÜLETSZERKEZETI TERVEK ÉS MŰSZAKI LEÍRÁSOK EGYÜTTÉSEN TARTALMAZZÁK AZ ÉPÜLETRE VONATKOZÓ ÖSSZES INFORMÁCIÓT! A SZAKÁGI TERVEK EGYÜTT KEZELENDŐEK!

#### BAMBUSZ BÜFÉ ÉS KÁVÉZÓ

BALATONFÜRED, FENYVES PARK  
HRSZ: 218/5

ÉPÍTÉSZET

HOMLOKZATOK  
1:50

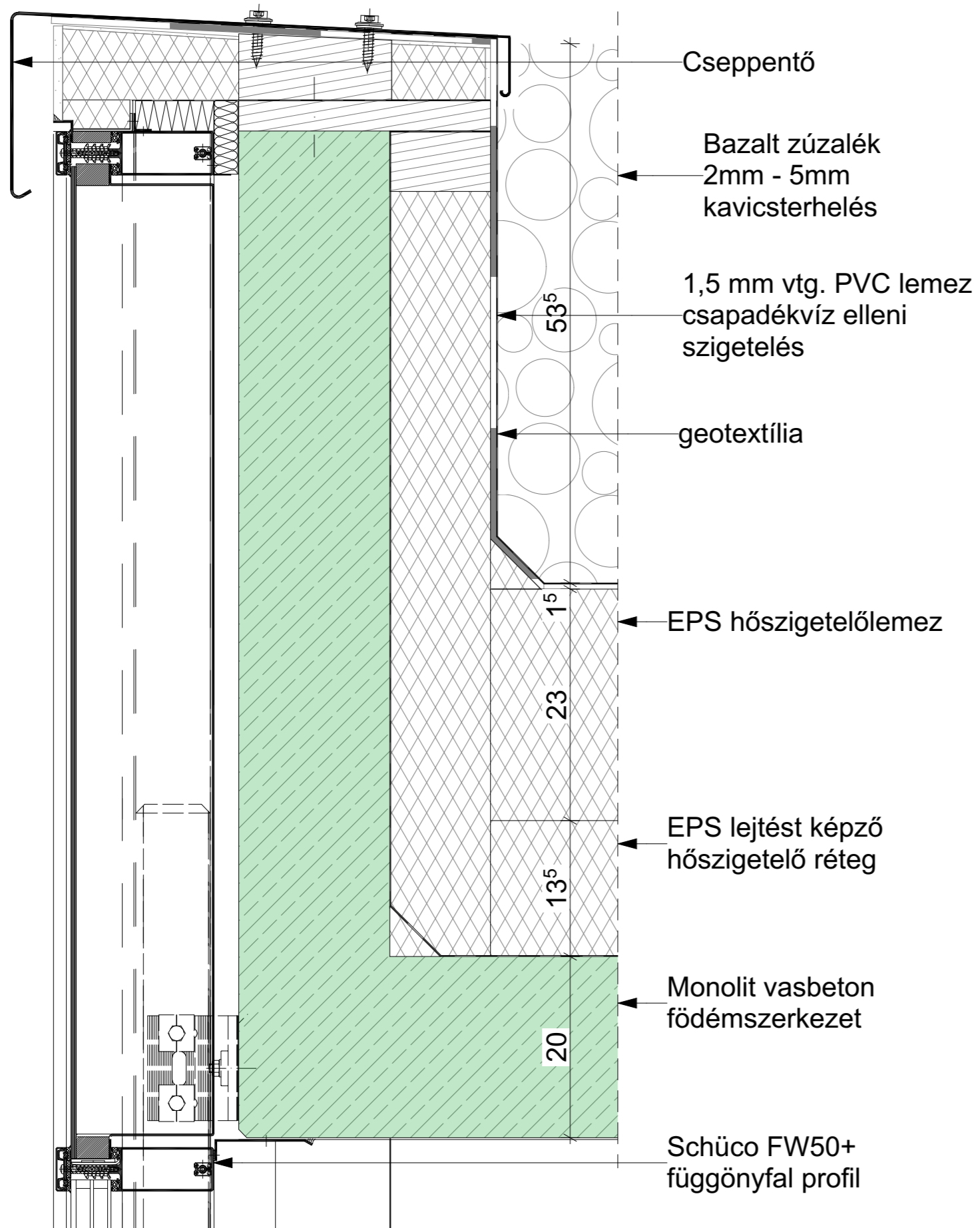
HELYSZÍN:  
8230 BALATONFÜRED FENYVES PARK  
HRSZ: 218/5

KOMPLEX 2

LAKATOS KITTI  
XJ3DY0

2023. 12. 15.  
É-05





JELMAGYARÁZAT

- |  |                  |  |                  |
|--|------------------|--|------------------|
|  | VASBETON         |  | XPS HŐSZIGETELÉS |
|  | EPS HŐSZIGETELÉS |  | ZSALUKÓ          |
|  | FA               |  |                  |
|  | VÍZSZIGETELÉS    |  |                  |
|  | KAVICSÁGYAZAT    |  |                  |
|  | TÖMÖRÍTETT TALAJ |  |                  |
|  | BETON            |  |                  |

**BAMBUSZ BÜFÉ ÉS KÁVÉZÓ**

BALATONFÜRED, FENYVES PARK  
HRSZ: 218/5

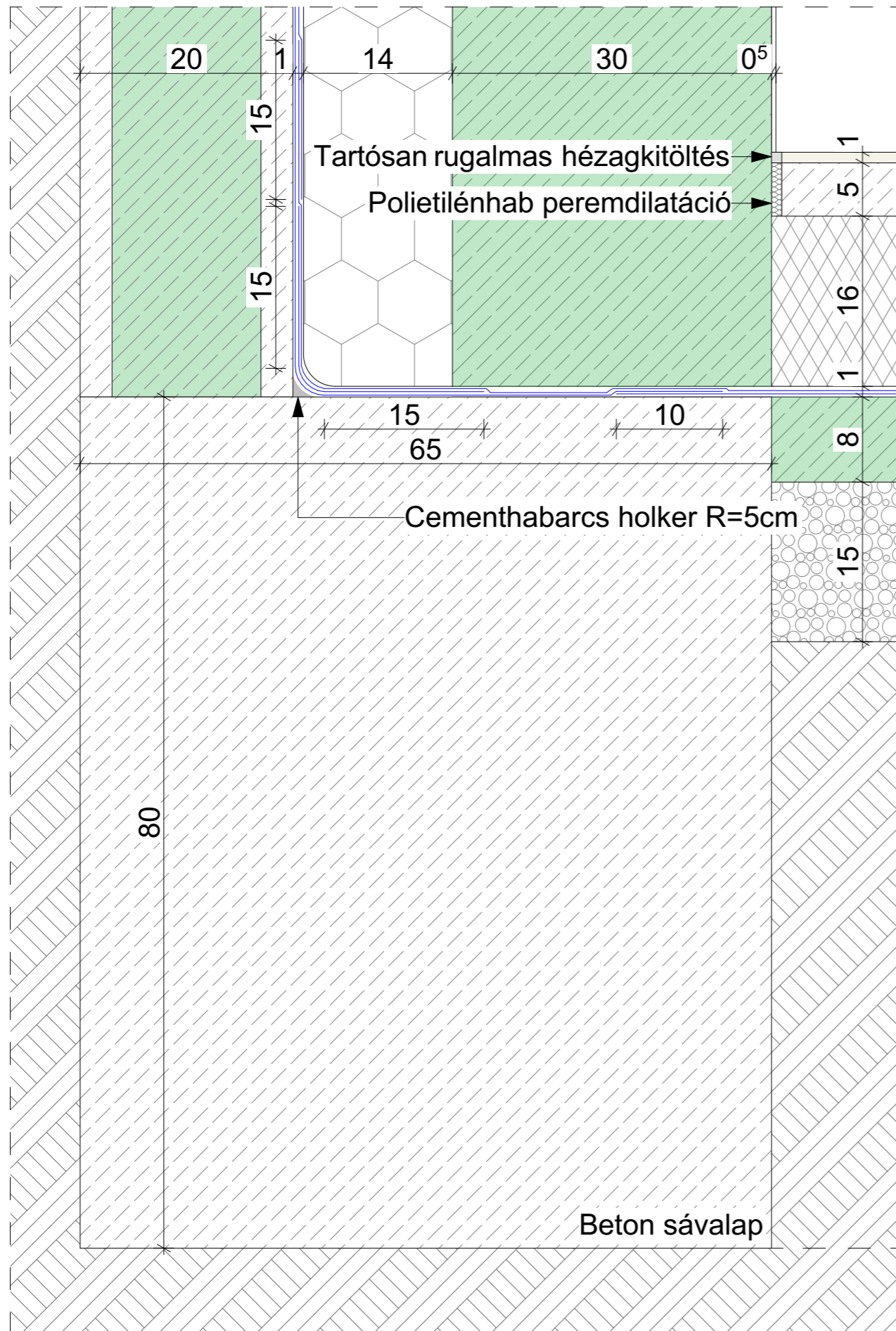
ÉPÍTÉSZET

ATTIKA CSOMÓPONT  
1:5

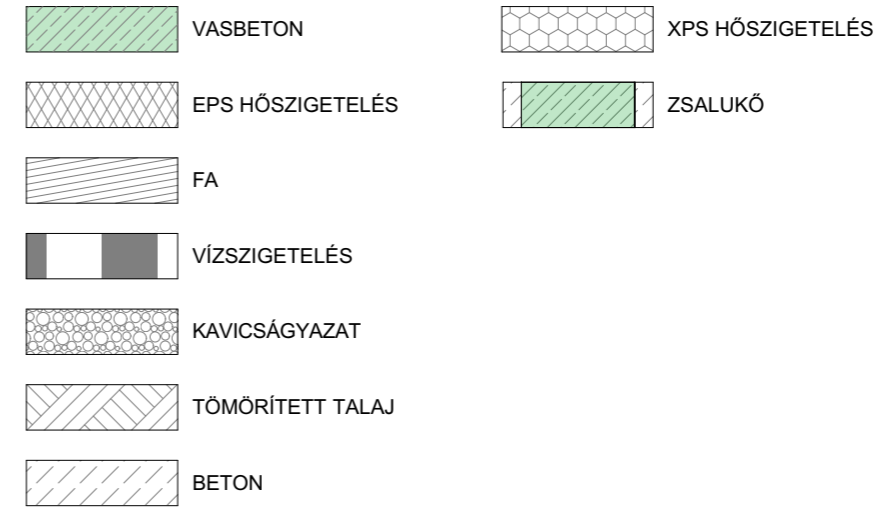
HELYSZÍN:  
8230 BALATONFÜRED FENYVES PARK  
HRSZ: 218/5

KOMPLEX 2

LAKATOS KITTI  
XJ3DYO



JELMAGYARÁZAT



**BAMBUSZ BÜFÉ ÉS KÁVÉZÓ**

BALATONFÜRED, FENYVES PARK

HRSZ: 218/5

ÉPÍTÉSZET

ALAPOZÁS CSOMÓPONT

1:5

HELYSZÍN:

8230 BALATONFÜRED FENYVES PARK

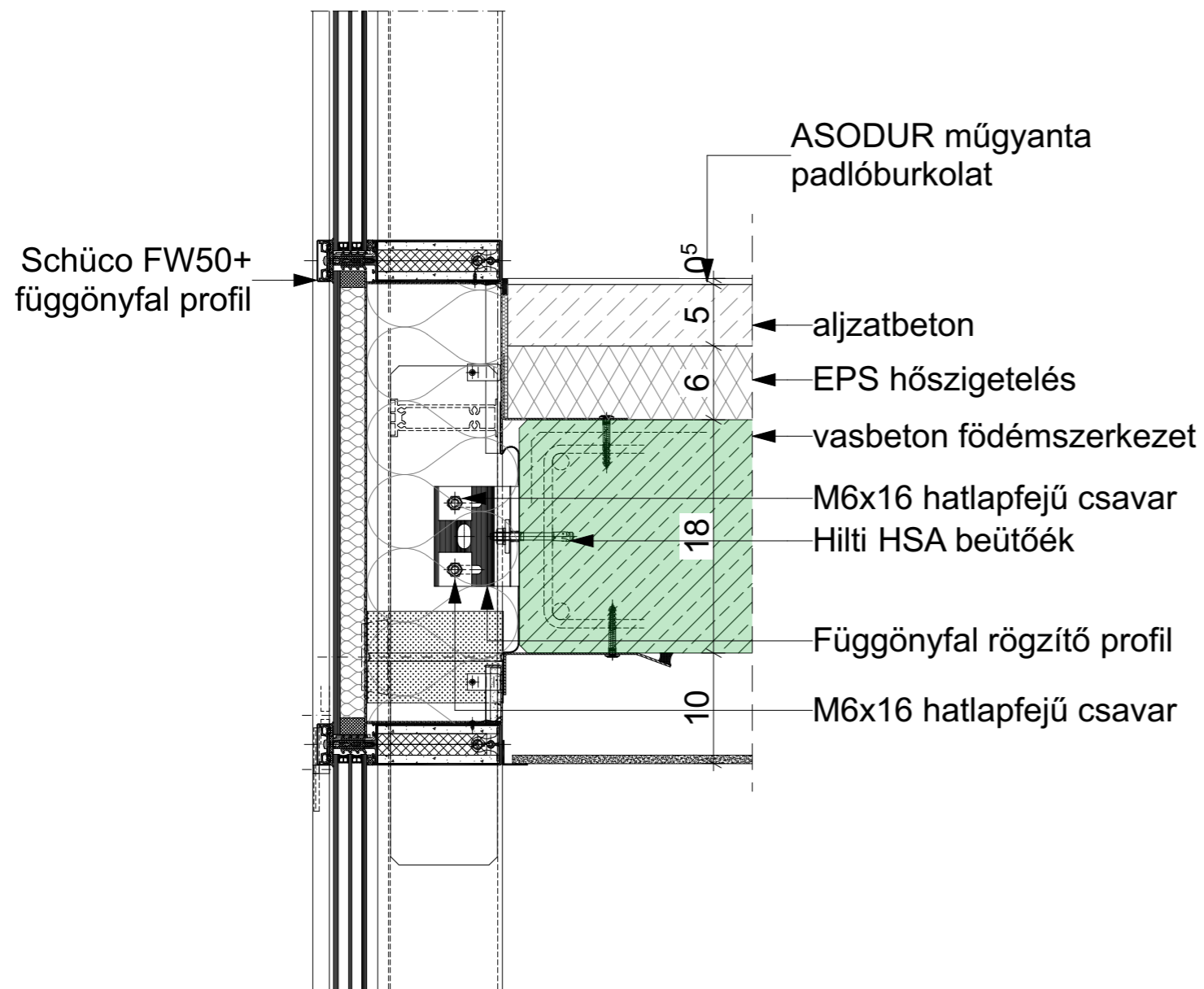
HRSZ: 218/5

KOMPLEX 2

LAKATOS KITTI  
XJ3DYO

2023. 12. 15.

É-07



JELMAGYARÁZAT



**BAMBUSZ BÜFÉ ÉS KÁVÉZÓ**

BALATONFÜRED, FENYVES PARK

HRSZ: 218/5

ÉPÍTÉSZET

FÜGGÖNYFAL ÉS KÖZBENSŐ FÖDÉM CSATLAKOZÁSA

1:5

HELYSZÍN:

8230 BALATONFÜRED FENYVES PARK

HRSZ: 218/5

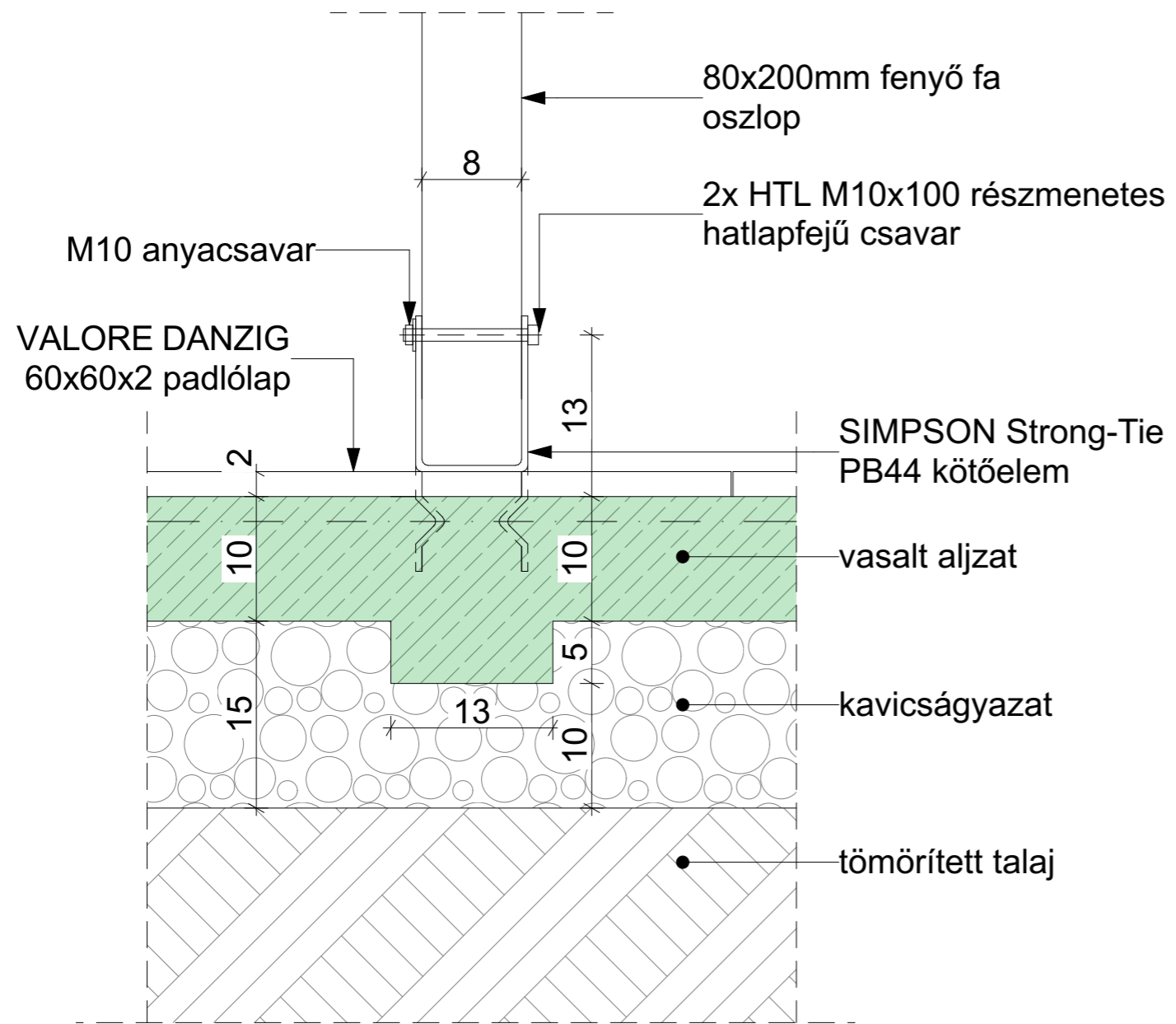
KOMPLEX 2

LAKATOS KITTI  
XJ3DYO

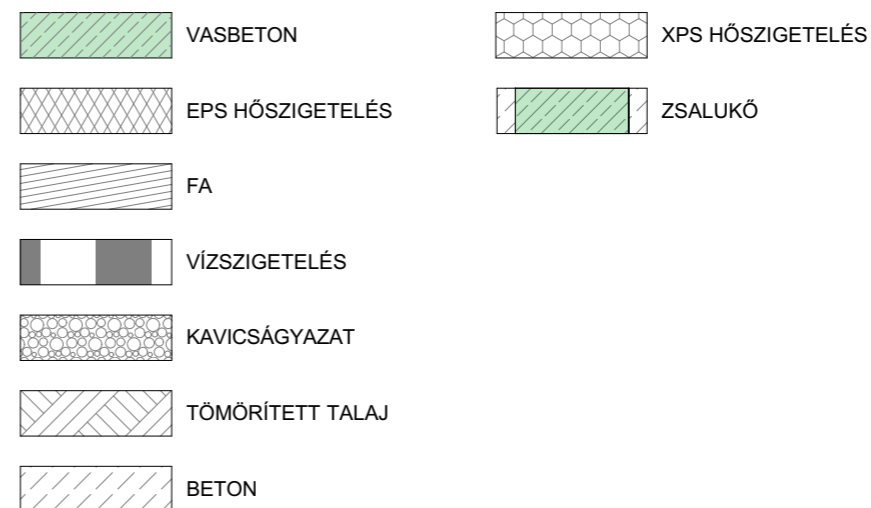
2023. 12. 15.

É-08





JELMAGYARÁZAT



**BAMBUSZ BÜFÉ ÉS KÁVÉZÓ**

BALATONFÜRED, FENYVES PARK

HRSZ: 218/5

ÉPÍTÉSZET

ELŐTETŐ BEKÖTÉSE

1:5

HELYSZÍN:

8230 BALATONFÜRED FENYVES PARK

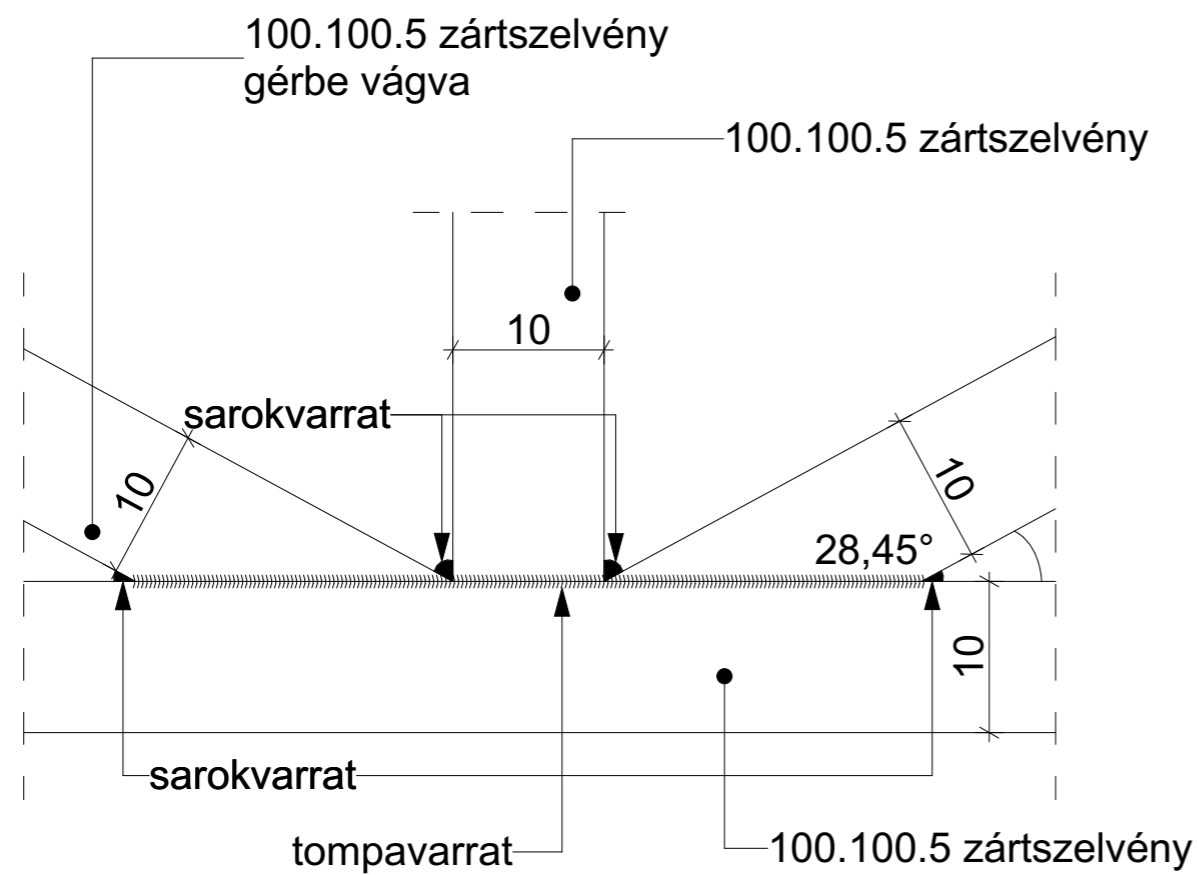
HRSZ: 218/5

KOMPLEX 2

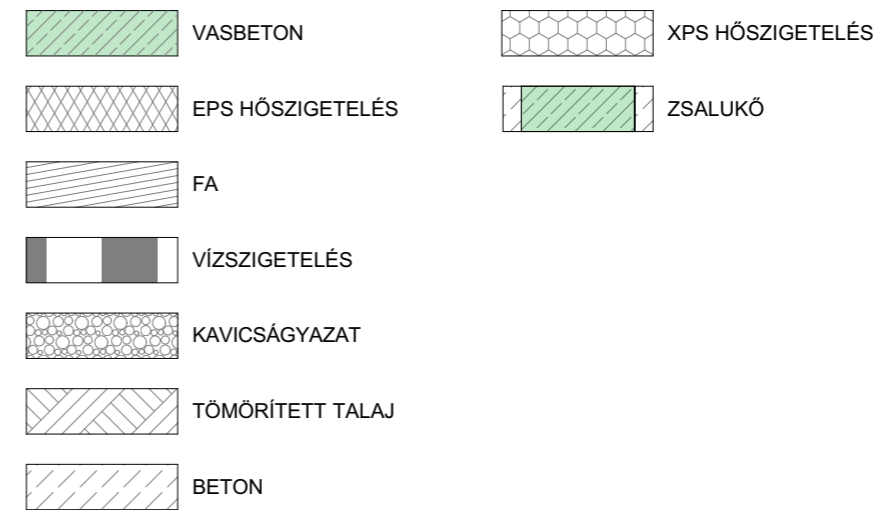
LAKATOS KITTI  
XJ3DYO

2023. 12. 15.

É-09



JELMAGYARÁZAT



**BAMBUSZ BÜFÉ ÉS KÁVÉZÓ**

BALATONFÜRED, FENYVES PARK

HRSZ: 218/5

ÉPÍTÉSZET

NYÍLÁSZÁRÓ-TARTÓ ACÉLSZERKEZET CSATLAKOZÁSA

1:5

HELYSZÍN:

8230 BALATONFÜRED FENYVES PARK

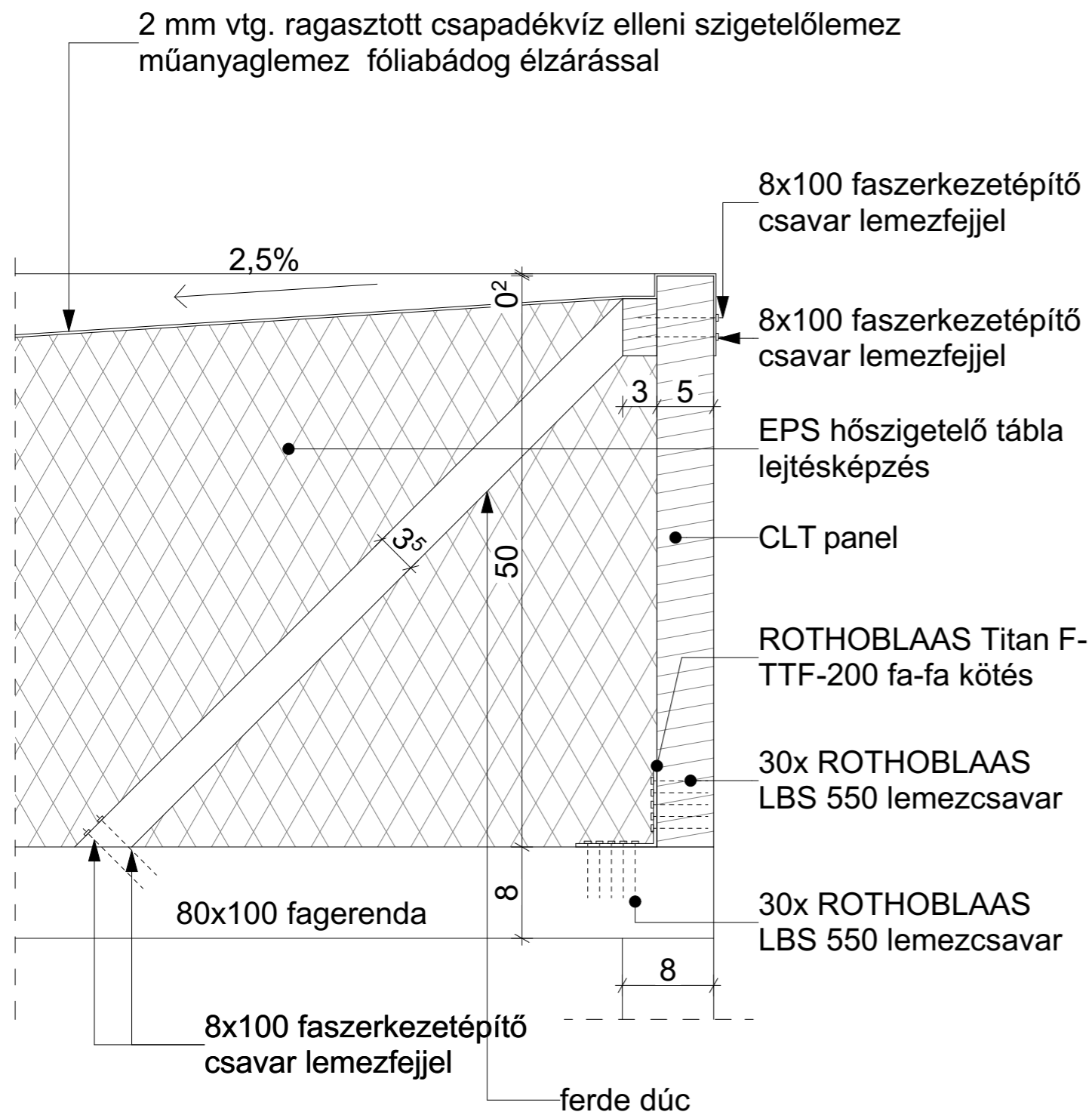
HRSZ: 218/5

KOMPLEX 2

LAKATOS KITTI  
XJ3DY0

2023. 12. 15.

É-10



JELMAGYARÁZAT



**BAMBUSZ BÜFÉ ÉS KÁVÉZÓ**

BALATONFÜRED, FENYVES PARK

HRSZ: 218/5

ÉPÍTÉSZET

ELŐTETŐ FELSZŐ KIALAKÍTÁSA

1:5

HELYSZÍN:

8230 BALATONFÜRED FENYVES PARK

HRSZ: 218/5

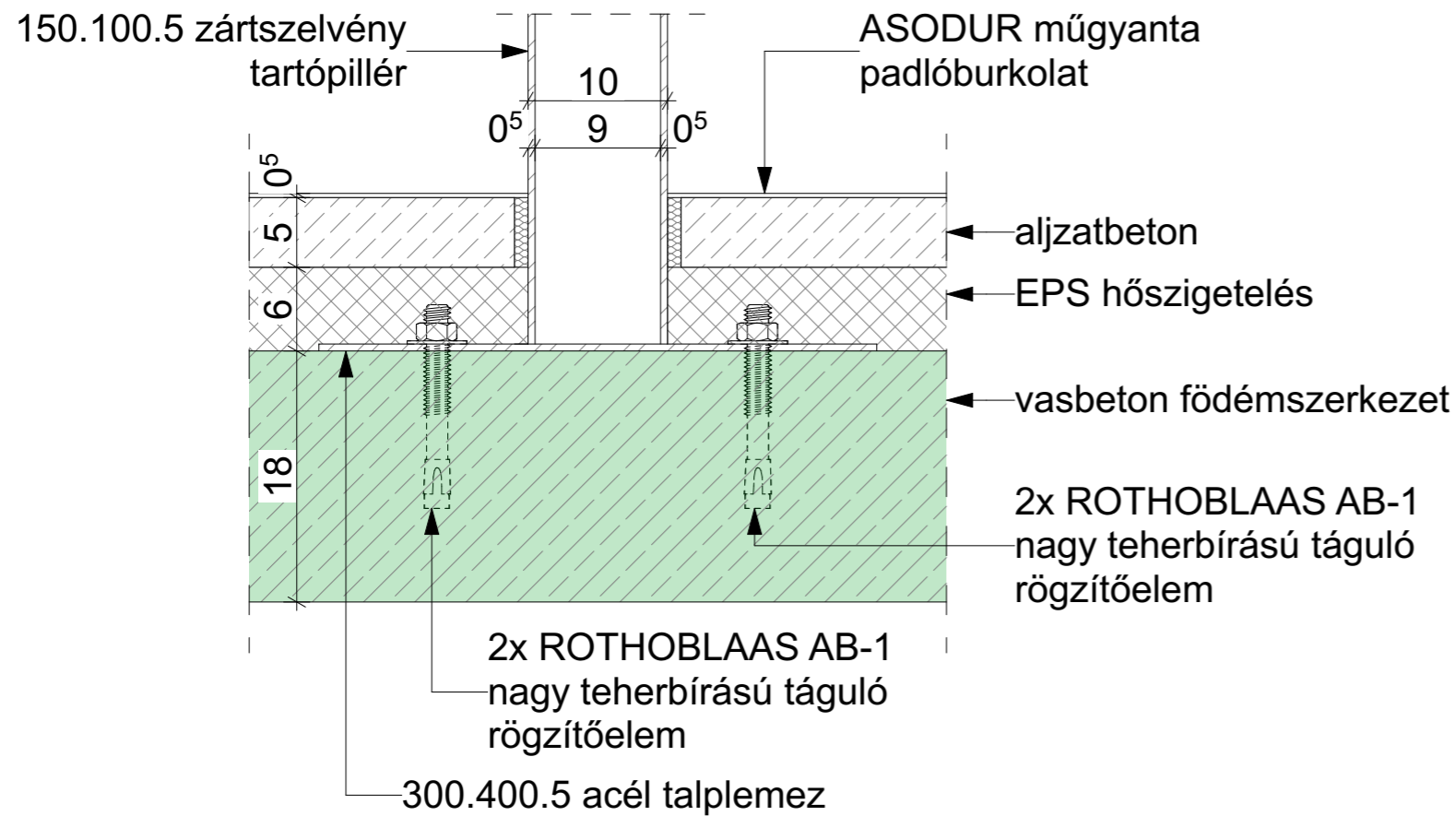
KOMPLEX 2

LAKATOS KITTI  
XJ3DYO

2023. 12. 15.

É-11

JELMAGYARÁZAT



**BAMBUSZ BÜFÉ ÉS KÁVÉZÓ**

BALATONFÜRED, FENYVES PARK  
HRSZ: 218/5

ÉPÍTÉSZET

ACÉL TARTÓPILLÉR ALSÓ KIALAKÍTÁSA  
1:5

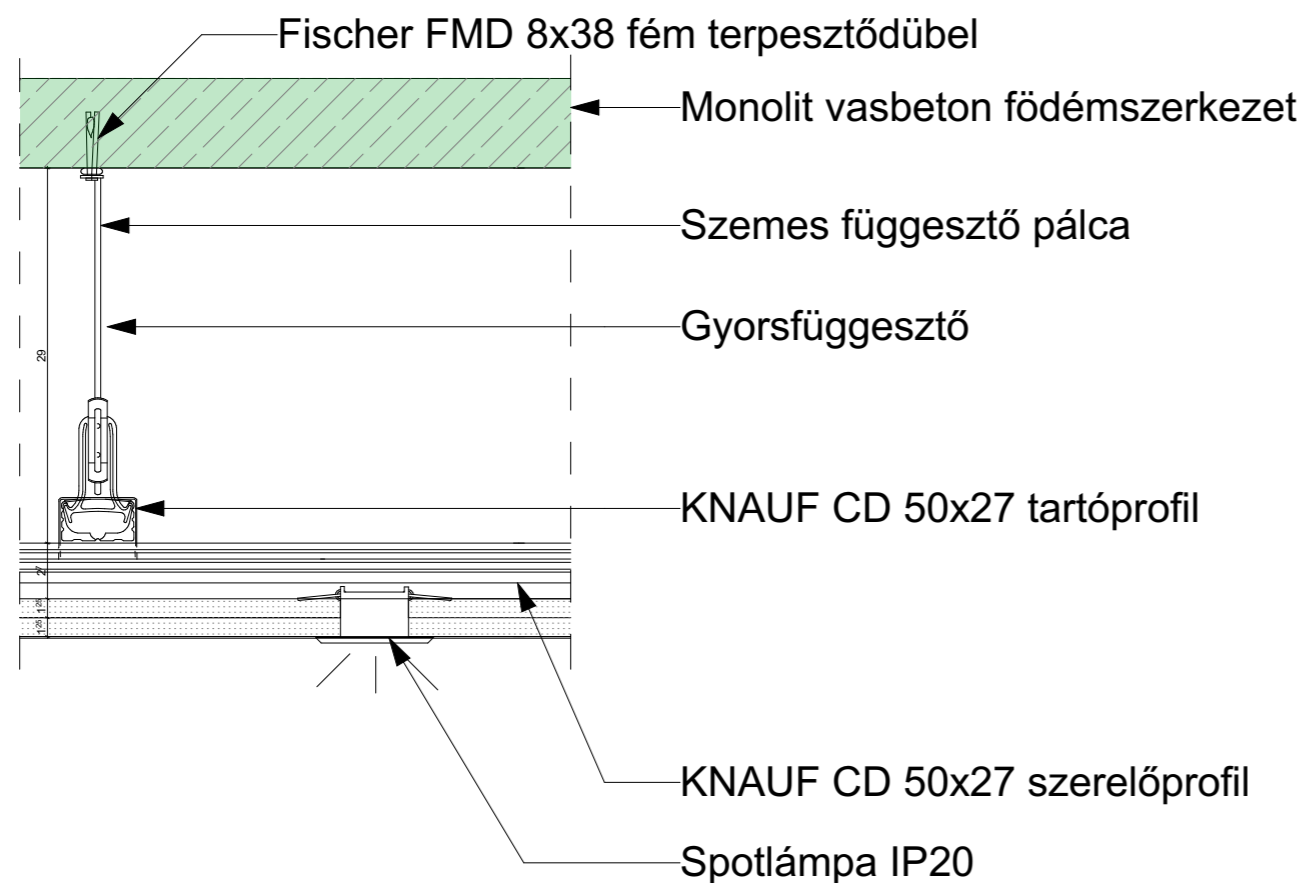
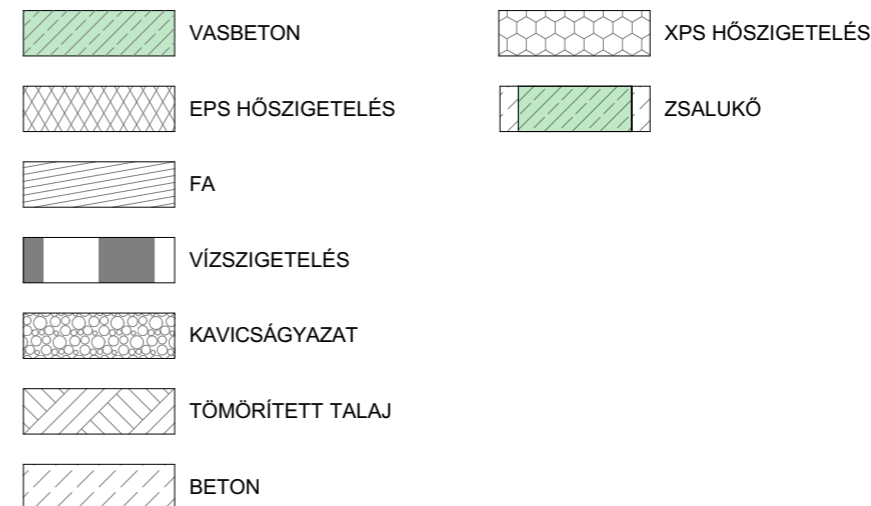
HELYSZÍN:  
8230 BALATONFÜRED FENYVES PARK  
HRSZ: 218/5

KOMPLEX 2

LAKATOS KITTI  
XJ3DYO

2023. 12. 15.

JELMAGYARÁZAT



**BAMBUSZ BÜFÉ ÉS KÁVÉZÓ**

BALATONFÜRED, FENYVES PARK

HRSZ: 218/5

ÉPÍTÉSZET

SZERELT ÁLMENNYEZET SPOT LÁMPÁVAL

1:5

HELYSZÍN:

8230 BALATONFÜRED FENYVES PARK

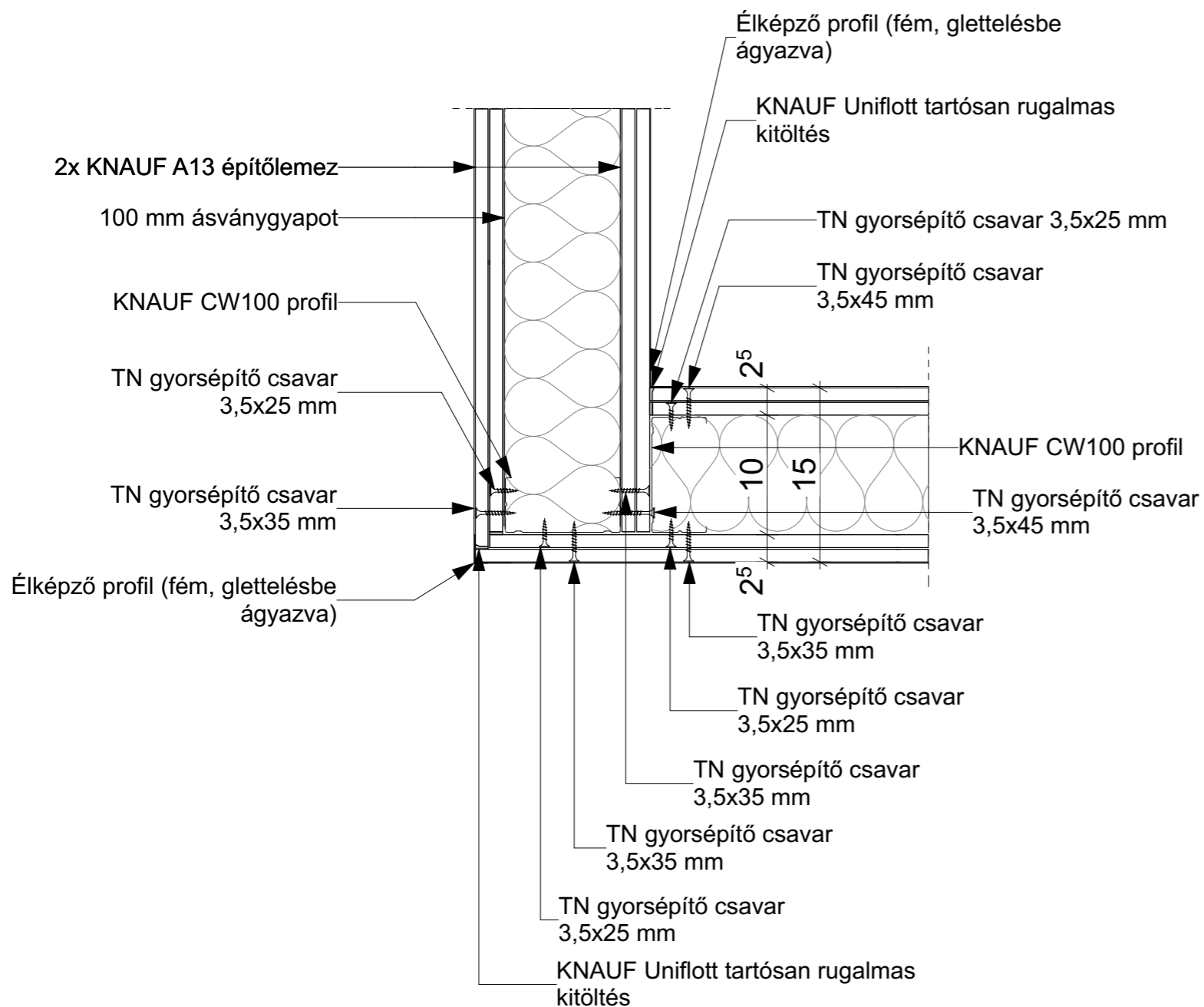
HRSZ: 218/5

KOMPLEX 2

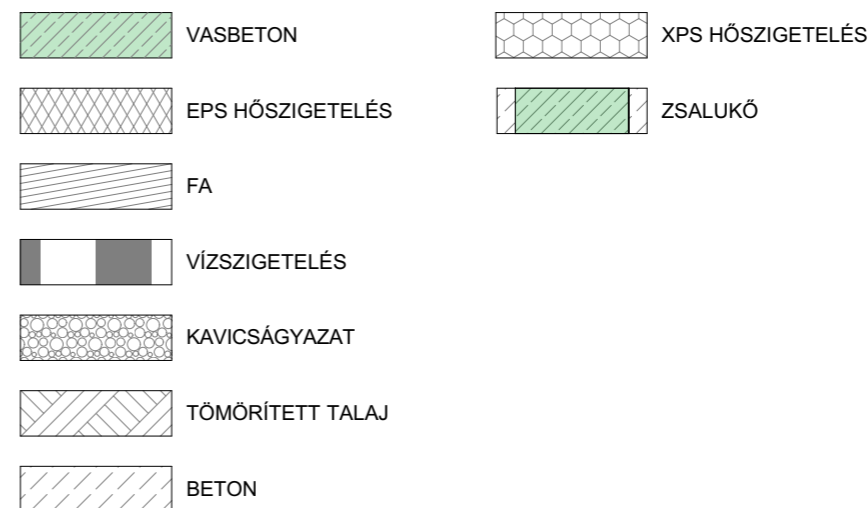
LAKATOS KITTI  
XJ3DYO

2023. 12. 15.

É-13



JELMAGYARÁZAT



**BAMBUSZ BÜFÉ ÉS KÁVÉZÓ**

BALATONFÜRED, FENYVES PARK  
HRSZ: 218/5

ÉPÍTÉSZET

SZERELT FALAK CSATLAKOZÁSA

1:5

HELYSZÍN:

8230 BALATONFÜRED FENYVES PARK

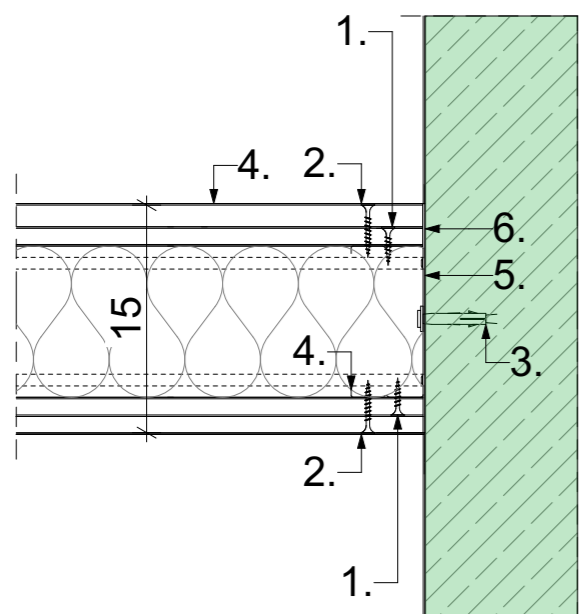
HRSZ: 218/5

KOMPLEX 2

LAKATOS KITTI  
XJ3DY0

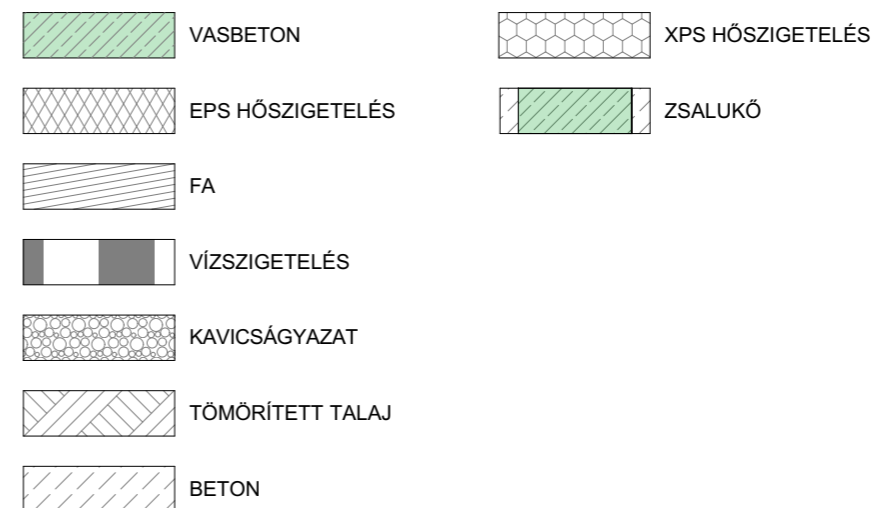
2023. 12. 15.

É-14



1. KNAUF TN gyorsépítő csavar  
3,5x25
2. KNAUF TN gyorsépítő csavar  
3,5x35
3. Fischer beütődübel N 6x40/7 P az  
UW 75 profil rögzítésére, rögzítési  
távolság max. 60 cm
4. KNAUF CW 100 profil
5. KNAUF öntapadó hanglágó  
szigetelőcsík
6. KNAUF uniflo tartósan rugalmas  
hézagkitöltés

JELMAGYARÁZAT



**BAMBUSZ BÜFÉ ÉS KÁVÉZÓ**

BALATONFÜRED, FENYVES PARK

HRSZ: 218/5

ÉPÍTÉSZET

KÜLSŐ FAL ÉS SZERELT VÁLASZFAL CSATLAKOZÁSA

1:5

HELYSZÍN:

8230 BALATONFÜRED FENYVES PARK

HRSZ: 218/5

KOMPLEX 2

LAKATOS KITTI  
XJ3DYO

2023. 12. 15.

É-15





**BAMBUSZ BÜFÉ ÉS KÁVÉZÓ**

BALATONFÜRED, FENYVES PARK  
HRSZ: 218/5

BELSŐÉPÍTÉSZET

MOODBOARD

HELYSZÍN:  
8230 BALATONFÜRED FENYVES PARK  
HRSZ: 218/5

KOMPLEX 2

LAKATOS KITTI  
XJ3DYO

2023. 12. 15.

B-01





**BAMBUSZ BÜFÉ ÉS KÁVÉZÓ**

BALATONFÜRED, FENYVES PARK  
HRSZ: 218/5

BELSŐÉPÍTÉSZET

MOODBOARD

HELYSZÍN:  
8230 BALATONFÜRED FENYVES PARK  
HRSZ: 218/5

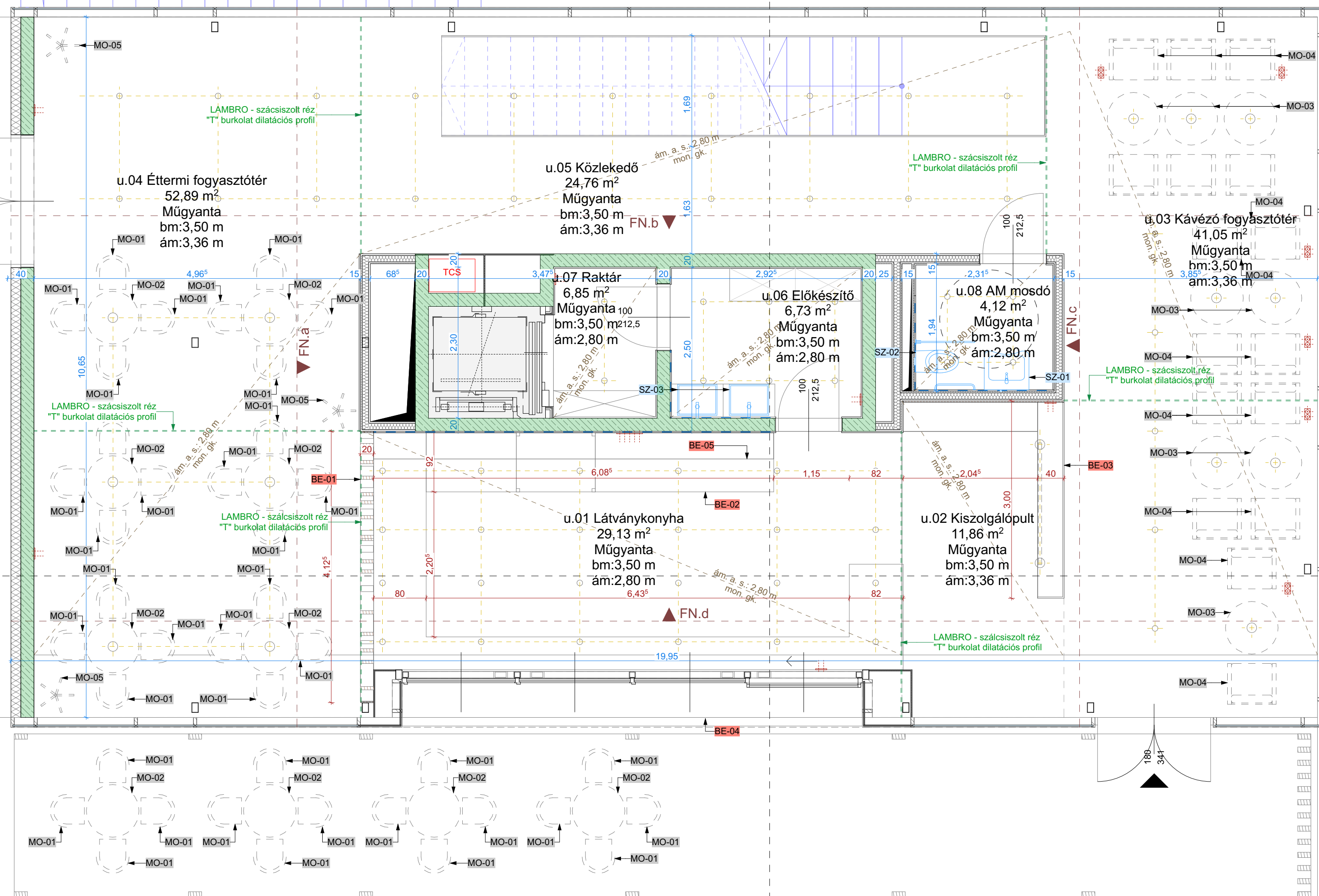
KOMPLEX 2

LAKATOS KITTI  
XJ3DY0

2023. 12. 15.

B-02





MEGJEGYZÉS:  
 AZ ÉPÍTÉSZETI, TARTÓSZERKEZETI, ÉPÜLETGÉPÉSZETI, KIVITELI, ÉPÜLETSZERKEZETI TERVEK ÉS MŰSZAKI LEÍRÁSOK EGYÜTTESEN TARTALMAZZÁK AZ ÉPÜLETRE VONATKOZÓ ÖSSZES INFORMÁCIÓT! A SZAKÁGI TERVEK EGYÜTT KEZELENDŐEK!

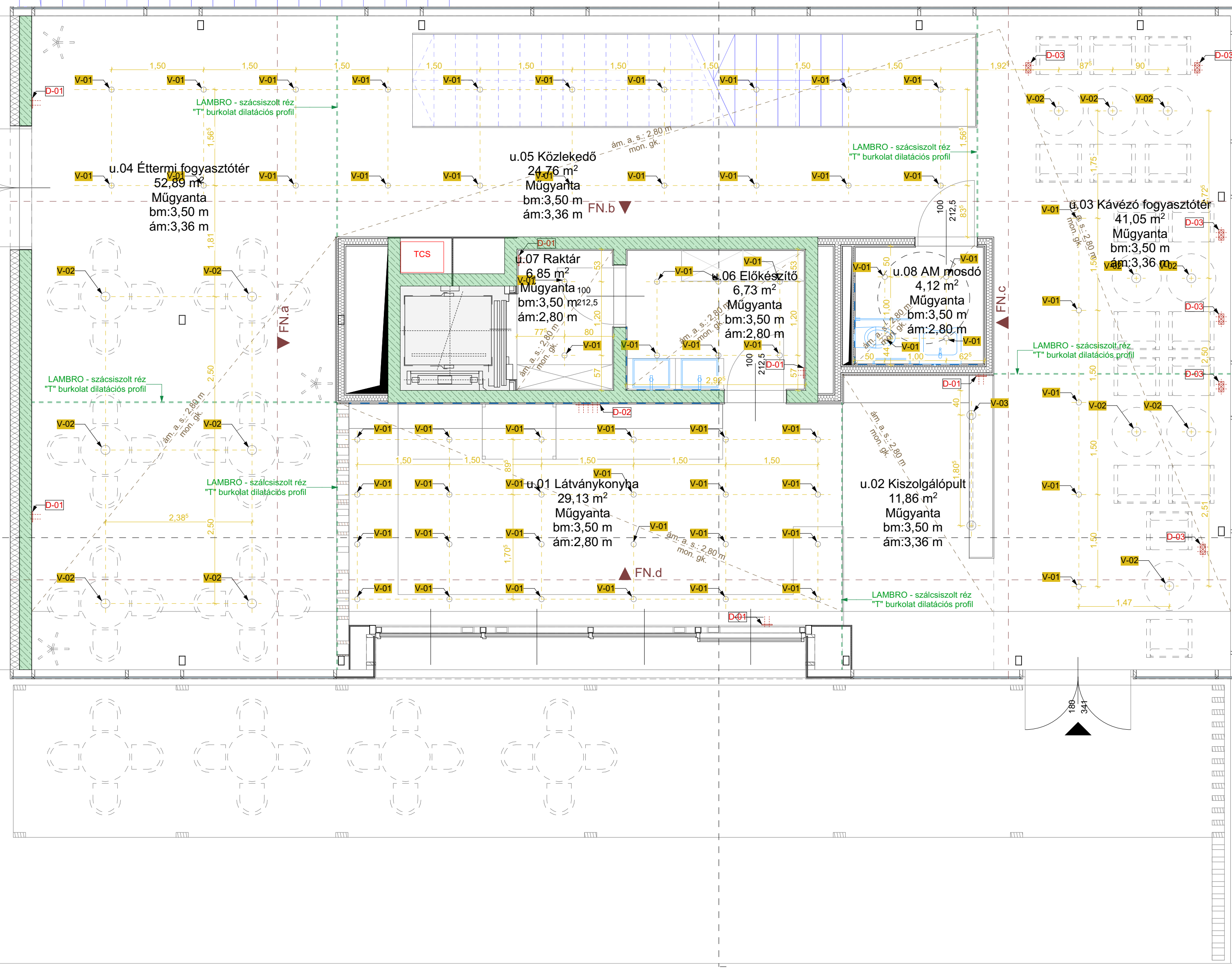
- JELMAGYARÁZAT
- X → épületszerkezetek méretezése
  - X → beépített bútorok méretezése
  - X → világítótestek méretezése
  - X → burkolatok méretezése
  - X → dugaljok és kapcsolók méretezése

**BAMBUSZ BÜFÉ ÉS KÁVÉZÓ**  
 BALATONFÜRED, FENYVES PARK  
 HRSZ: 218/5  
 BELSŐÉPÍTÉSZEZET  
 BELSŐÉPÍTÉSZETI ALAPRAJZ - BÚTOROK, SZANITEREK  
 1:50

HELYSZÍN:  
 8230 BALATONFÜRED FENYVES PARK  
 HRSZ: 218/5

KOMPLEX 2  
 LAKATOS KITTI  
 XJ3DY0

2023. 12. 15.  
 B-03



MEGJEGYZÉS:  
 AZ ÉPÍTÉSZETI, TARTÓSZERKEZETI, ÉPÜLETGÉPÉSZETI, KIVITELI, ÉPÜLETSZERKEZETI TERVEK ÉS MŰSZAKI LEÍRÁSOK EGYÜTTESEN TARTALMAZZÁK AZ ÉPÜLETRE VONATKOZÓ ÖSSZES INFORMÁCIÓT! A SZAKÁGI TERVEK EGYÜTT KEZELENDŐEK!

- JELMAGYARÁZAT
- X → épületszerkezetek méretezése
  - X → beépített bútorok méretezése
  - X → világítótestek méretezése
  - X → burkolatok méretezése
  - X → dugaljak és kapcsolók méretezése

**BAMBUSZ BÜFÉ ÉS KÁVÉZÓ**  
 BALATONFÜRED, FENYVES PARK  
 HRSZ: 218/5  
 BELSŐÉPÍTÉSZEZET  
 BELSŐÉPÍTÉSZETI ALAPRAJZ - VILÁGÍTÁS, DUGALJAK  
 1:50

HELYSZÍN:  
 8230 BALATONFÜRED FENYVES PARK  
 HRSZ: 218/5

KOMPLEX 2

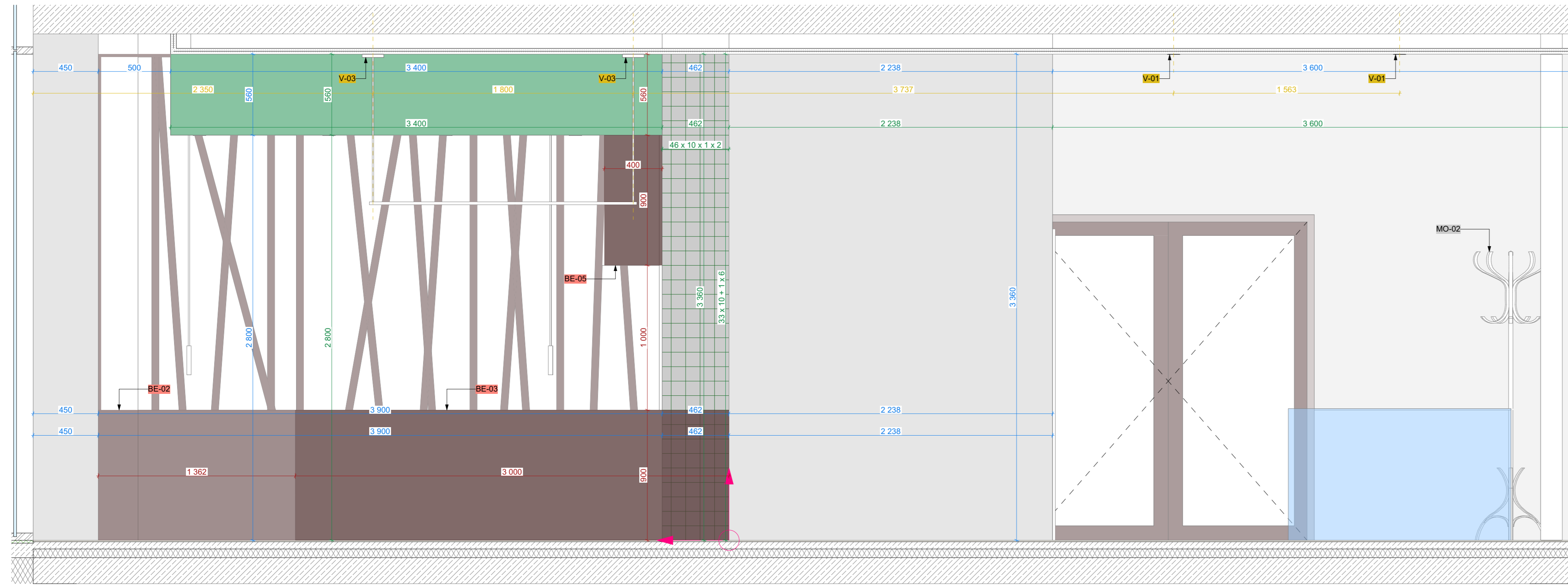
LAKATOS KITTI  
 XJ3DY0

2023. 12. 15.

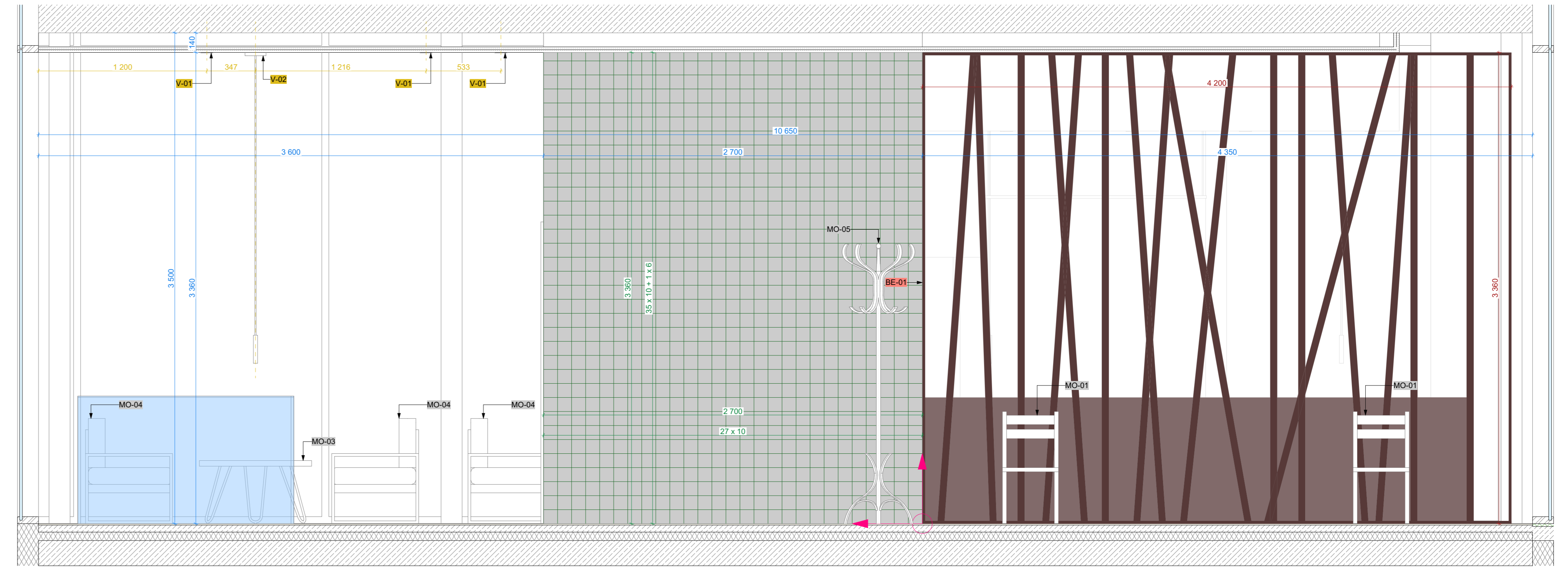
B-04



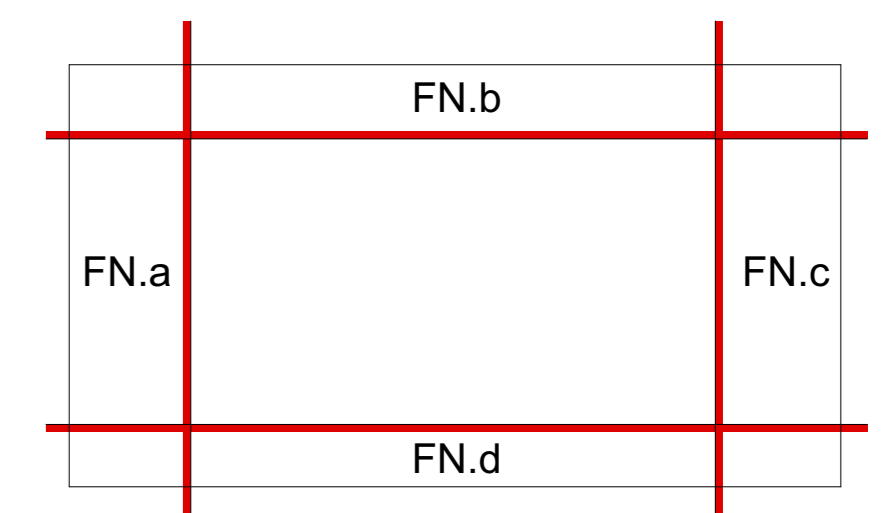
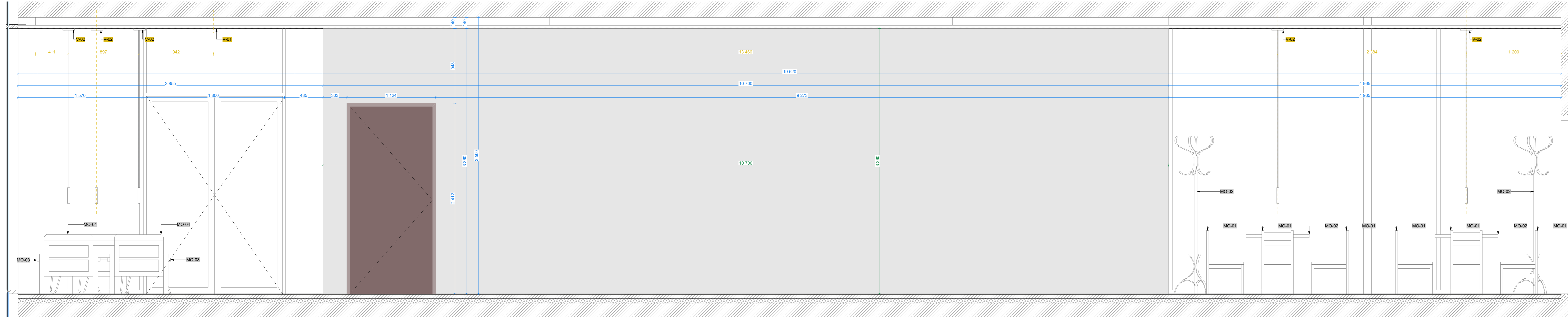
FN.c



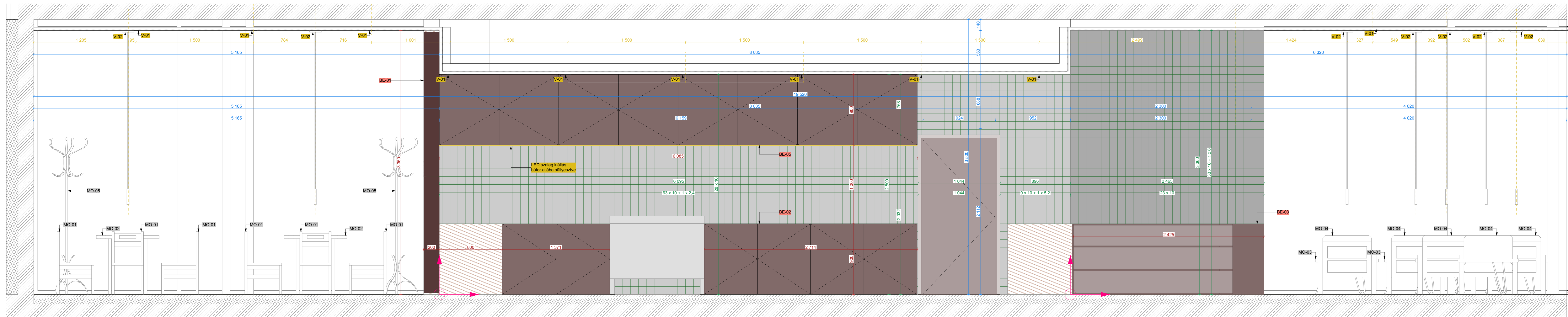
FN.a



FN.b



FN.d



MEGJEGYZÉS:  
AZ ÉPÍTÉSZETI, TARTÓSZERKEZETI, ÉPÜLETGÉPÉSZETI, KATÉLI, ÉPÜLETGÉPÉSZETI TERVEK ÉS MŰSZAKI LEÍRÁSOK EGYÜTTÉSEN TARTALMAZZÁK AZ ÉPÜLETRE VONATKOZÓ ÖSSZES INFORMÁCIÓT! A SZAKAGI TERVEK EGYÜTT KÉZELENDŐK!

JELMAGYARAZAT

	épületszerkezetek méretezése		vakolat - RAL 9010
	beépített bútorok méretezése		vakolat - RAL 6005
	világítótestek méretezése		kerámia - RAL 9010
	burkolatok méretezése		fa anyag - amerikai dió
	dugalljak és kapcsolók méretezése		

**BAMBUSZ BÜFÉ ÉS KÁVÉZÓ**  
BALATONFÜRED, FENYVES PARK  
HRSZ: 218/5  
BELSŐÉPÍTÉS  
BELSŐÉPÍTÉSZETI FALNÉZETEK  
1:20  
HELYSZÍN:  
8230 BALATONFÜRED FENYVES PARK  
HRSZ: 218/5  
KOMPLEX 2  
LAKATOS KITTI  
XJ3DY0  
2023. 12. 15.  
B-05