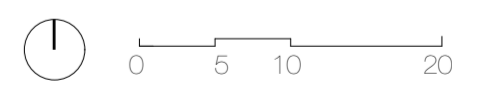




Alapadatok:  
 HRSZ: 1796/2  
 Telekterület: 3076 m<sup>2</sup>  
 Beépített alapterület: 311 m<sup>2</sup>

- Jelmagyarázat:
- Bazalt zúzalék
  - Múva
  - Gyeprács
  - Ültetvényes
  - Fűveskert
  - Meglévő faállomány
  - Tervezett fa
  - Támfal
  - Sírhelyek
  - Telekhatár
  - múvós ösvény
  - kerítés
  - rézsú

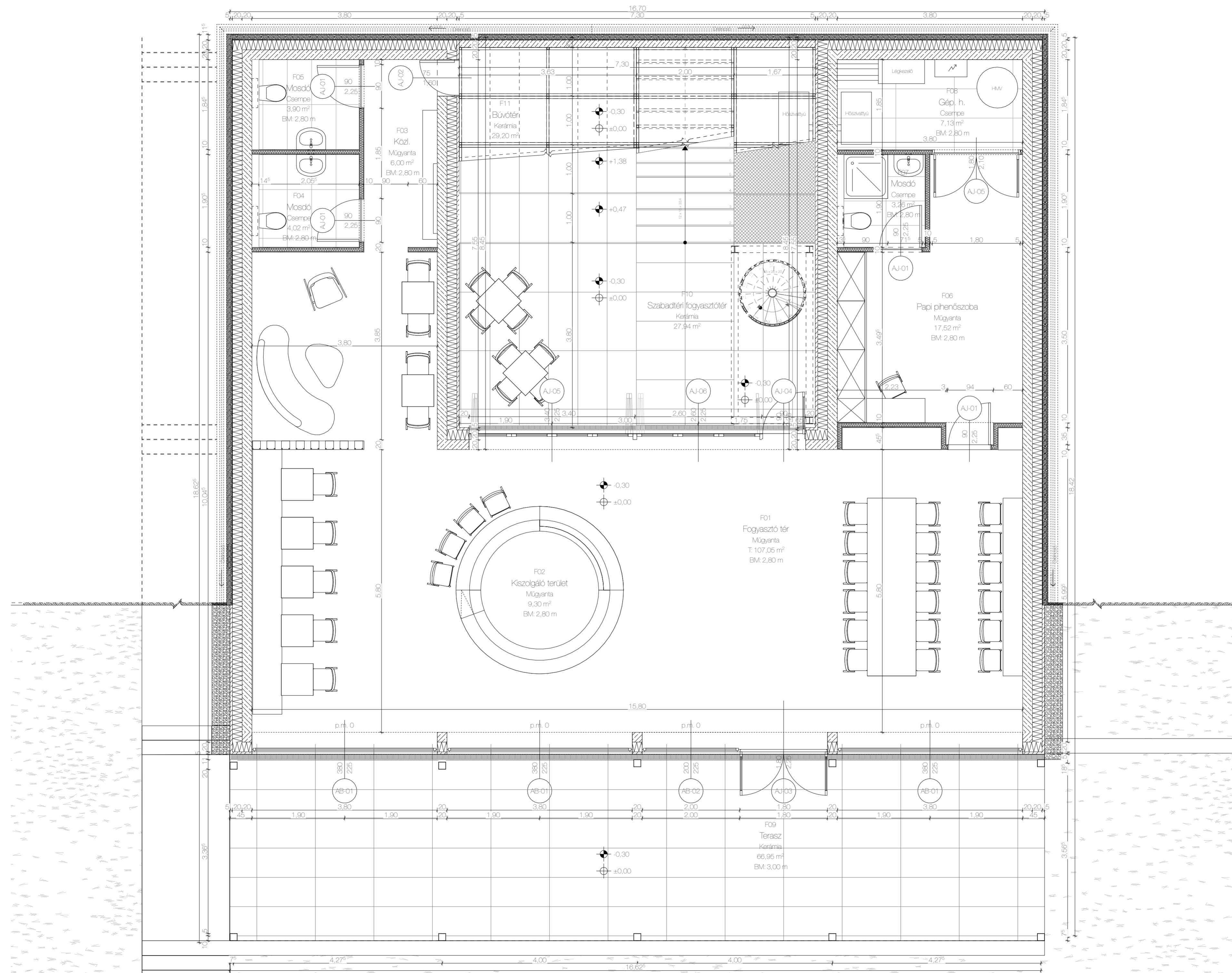
Megjegyzés:  
 ±0,00 szint a tervezett épület földszinti padlószintjének felel meg  
 ±0,00 = +189,60 mBf



Helyszín:  
 Balatonfüred, Papsoka Tájécsodáló Kávézó  
 Csekő Eszter  
 Urbanisztika Tanszék  
 Komplex tervezés 2

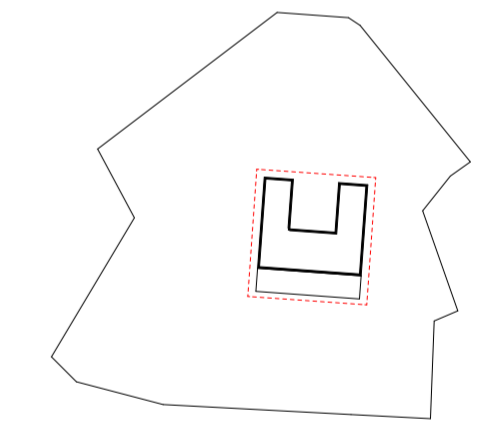
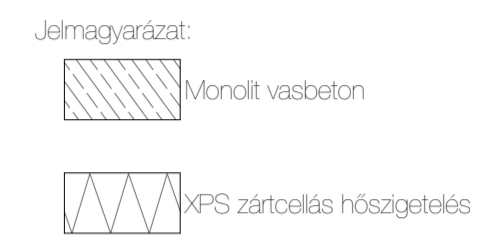
Szakág: Építészet  
 Tervszám: H-01  
 Konzulensek:  
 Fenes Tamás DLA, Galina Zoltán  
 Tájépítész konzulens:  
 Massány Edina  
 Dátum:  
 2023.12.15.

Lépték: Lapméret: 1:500 A2  
 Helyszínrajz



Alapadatok:

F01	Fogyasztó tér	110,07 m <sup>2</sup>
F02	Kiszolgáló terület	9,30 m <sup>2</sup>
F03	Mosdó előtér	6,00 m <sup>2</sup>
F04	Mosdóblokk	3,90 m <sup>2</sup>
F05	Mosdóblokk	4,02 m <sup>2</sup>
F06	Papi pihenőszoba	17,52 m <sup>2</sup>
F07	Mosdóblokk	3,26 m <sup>2</sup>
F08	Gépészeti helyiség	7,13 m <sup>2</sup>
F09	Terasz	66,95 m <sup>2</sup>
F10	Szabadtéri fogyasztótér	27,94 m <sup>2</sup>
F11	Büvőtér	29,20 m <sup>2</sup>
E01	Kilátó	6,05 m <sup>2</sup>



Megjegyzés:  
 ±0,00 szint a tervezett épület földszinti padlószintjének felel meg  
 ±0,00 = +189,60 baltik alapszintől mérve.

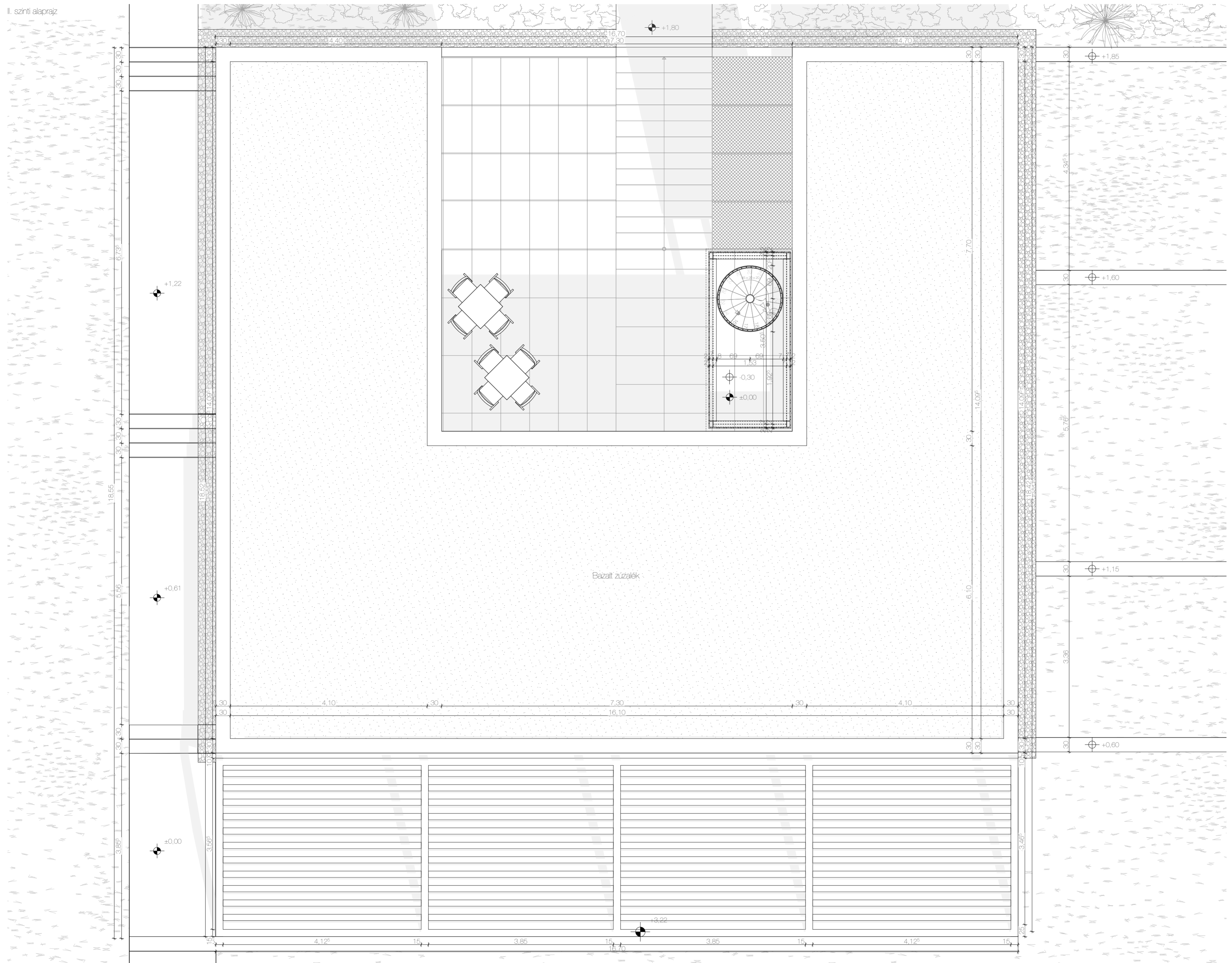


Helyszín  
 Balatonfüred, Papsoka Tájécsodáló Kávézó  
 Csekő Eszter  
 Urbaniztika Tanszék  
 Komplex tervezés 2

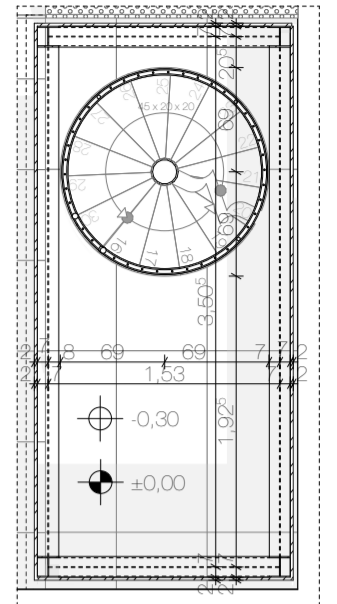
Szakág: Építészet Tervszám: É-01  
 Konzulensek: Fenes Tamás DLA, Galina Zoltán

Dátum: 2023.12.15.  
 Lépték: Lapméret 1:50 A2 Földszinti Alaprajz

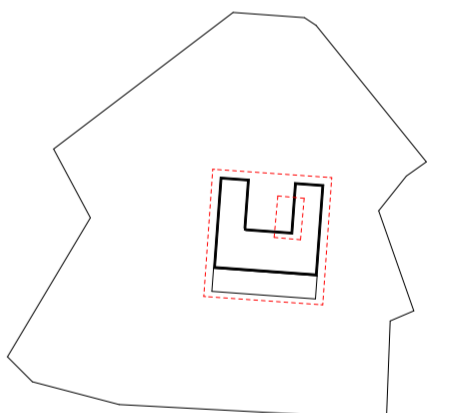
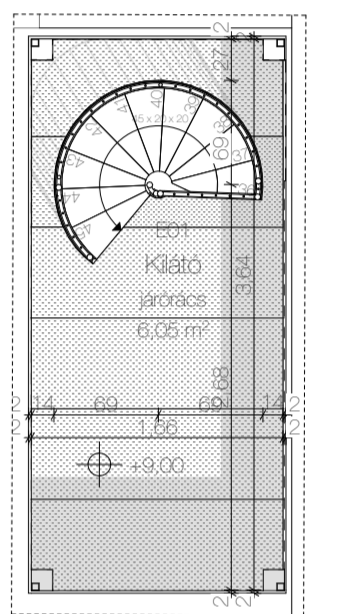
II. szinti alaprajz



II. szinti alaprajz



III. szinti alaprajz



Megjegyzés:

±0,00 szint a tervezett épület földszinti padlószintjének felel meg  
 ±0,00 = +189,600 baltik alapszinttől mérve.



Helyszín  
Balatonfüred, Papsoka Tájécsodáló Kávézó

Csekő Eszter

Urbanisztika Tanszék  
Komplex tervezés 2

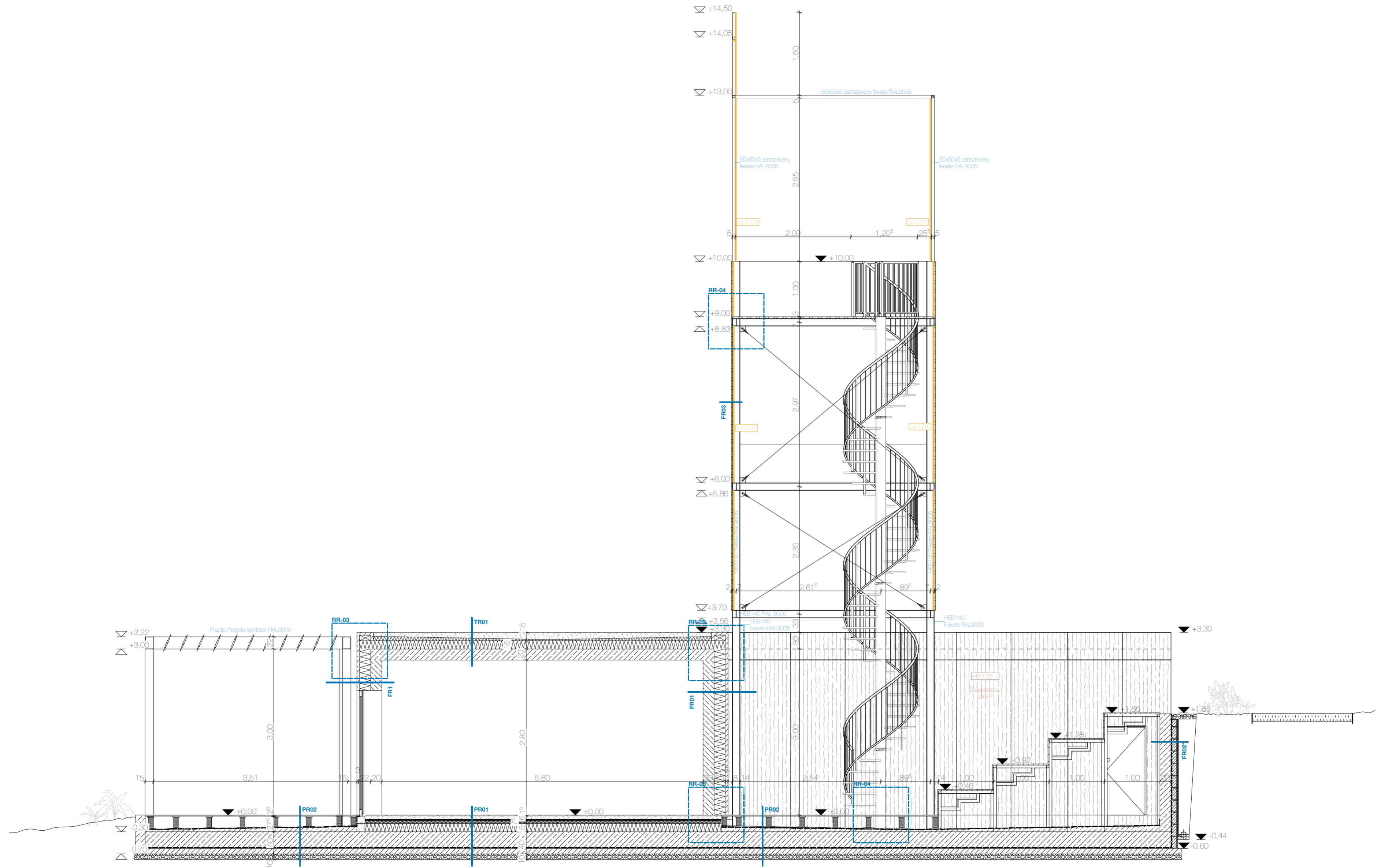
Szakág: Építészet Tervszám: É-02  
 Konzulensek: Fenes Tamás DLA, Galina Zoltán

Dátum:  
2023.12.15.

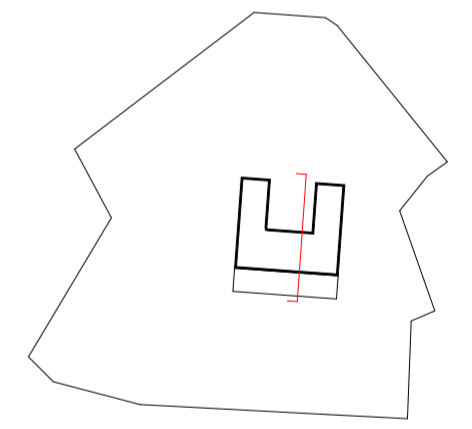
Lépték: Lapméret: Szinti Alaprajzok  
1:50 A2

Jelmagyarázat:

- HB 1.01 Reckli Indus betonzsalu felületképzés
- HB 1.02 Reckli Plafond betonzsalu felületképzés
- HB 2.01 Reckli Plafond betonzsalu felületképzés 92x314X0<sup>5</sup> RAL9005
- HB 2.02 Rukki Motion perforált lemez torony burkolat 85<sup>5</sup> x 315 x 0<sup>5</sup> RAL 9005
- BG 1.01 Előregyártott vasbeton támfal elem 800x200
- LV 1.01 LED szalag homlokzat világítás RGB színlehetőséggel
- FL 1.01 1,2 cm vastag félemez járdaszegély



- ▼ Szerkezeti szint
- ▽ Burkolati szint



Megjegyzés:

±0,00 szint a tervezett épület földszinti padlószintjének felel meg  
 ±0,00 = +189,60 baltik alapszinttől mérve.



Helyszín:  
 Balatonfüred, Papsoka Tájécsodáló Kávézó

Csekő Eszter

Urbanisztika Tanszék  
 Komplex tervezés 2

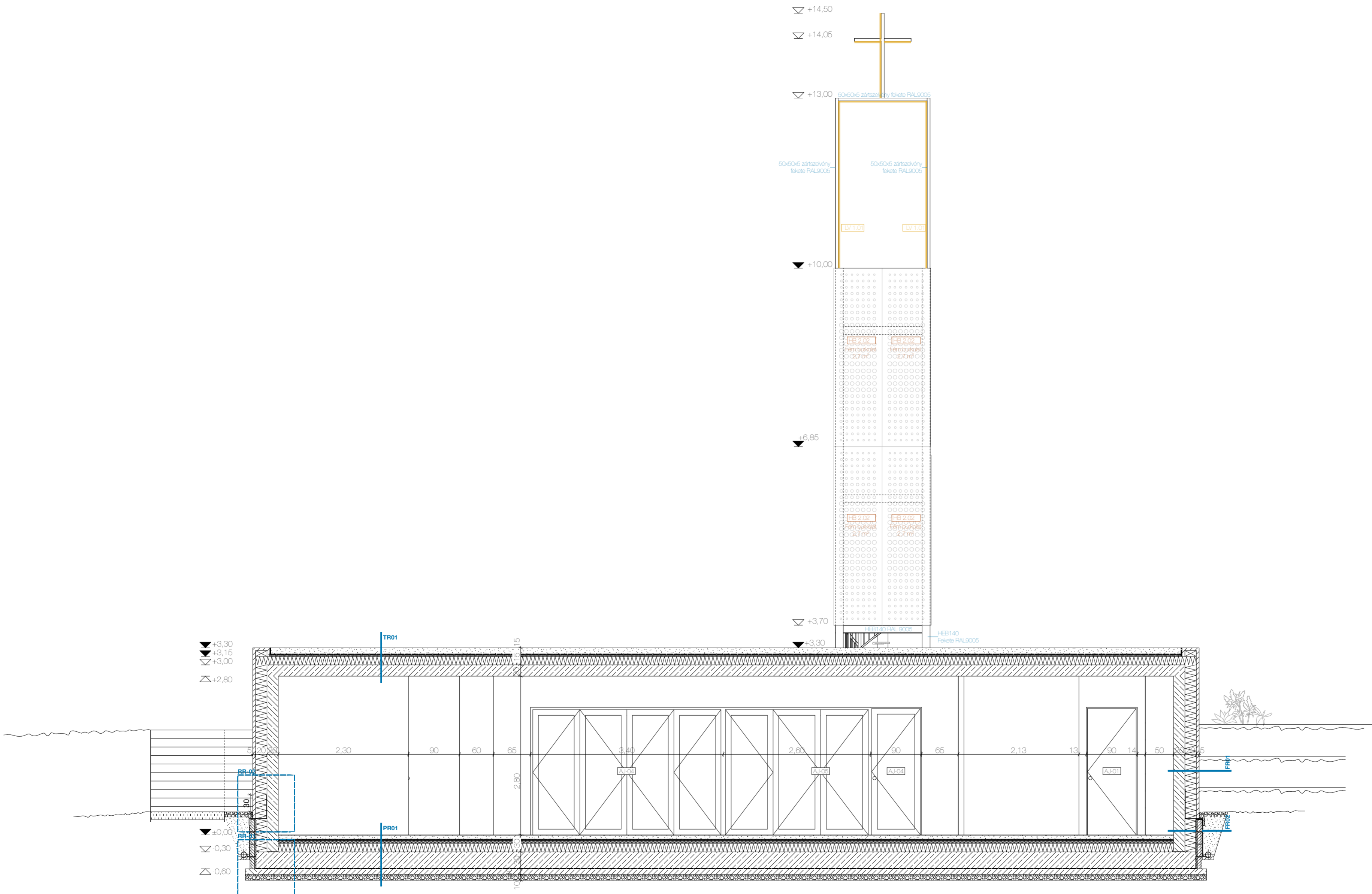
Szakág: Építészet Tervszám: É-03  
 Konzulensek:  
 Fenes Tamás DLA, Galina Zoltán  
 Szakági Konzulens:

Dátum:  
 2023.12.15.

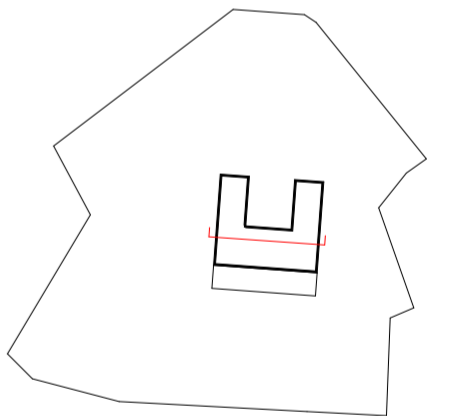
Lépték: Lapméret: A2 A-A Metszet

Jelmagyarázat:

- HB 1.01 Reckli Indus betonzsalu felületképzés
- HB 1.02 Reckli Plafond betonzsalu felületképzés
- HB 2.01 Reckli Plafond betonzsalu felületképzés 92x314X0<sup>5</sup> RAL9005
- HB 2.02 Rukki Motion perforált lemez torony burkolat 85<sup>5</sup> x 315 x 0<sup>5</sup> RAL 9005
- BG 1.01 Előregyártott vasbeton támfal elem 800x200
- LV 1.01 LED szalag homlokzat világítás RGB színlehetőséggel
- FL 1.01 1,2 cm vastag fémlemez járdaszegély



- ▼ Szerkezeti szint
- ▽ Burkolati szint



Megjegyzés:

±0,00 szint a tervezett épület földszinti padlószintjének felel meg  
 ±0,00 = +189,60 baltik alapszinttől mérve.



Helyszín  
 Balatonfüred, Papsoka Tájécsodáló Kávézó

Csekő Eszter

Urbanisztika Tanszék  
 Komplex tervezés 2

Szakág: Tervszám:  
 Építészet É-04  
 Konzulensek:  
 Fenes Tamás DLA, Galina Zoltán

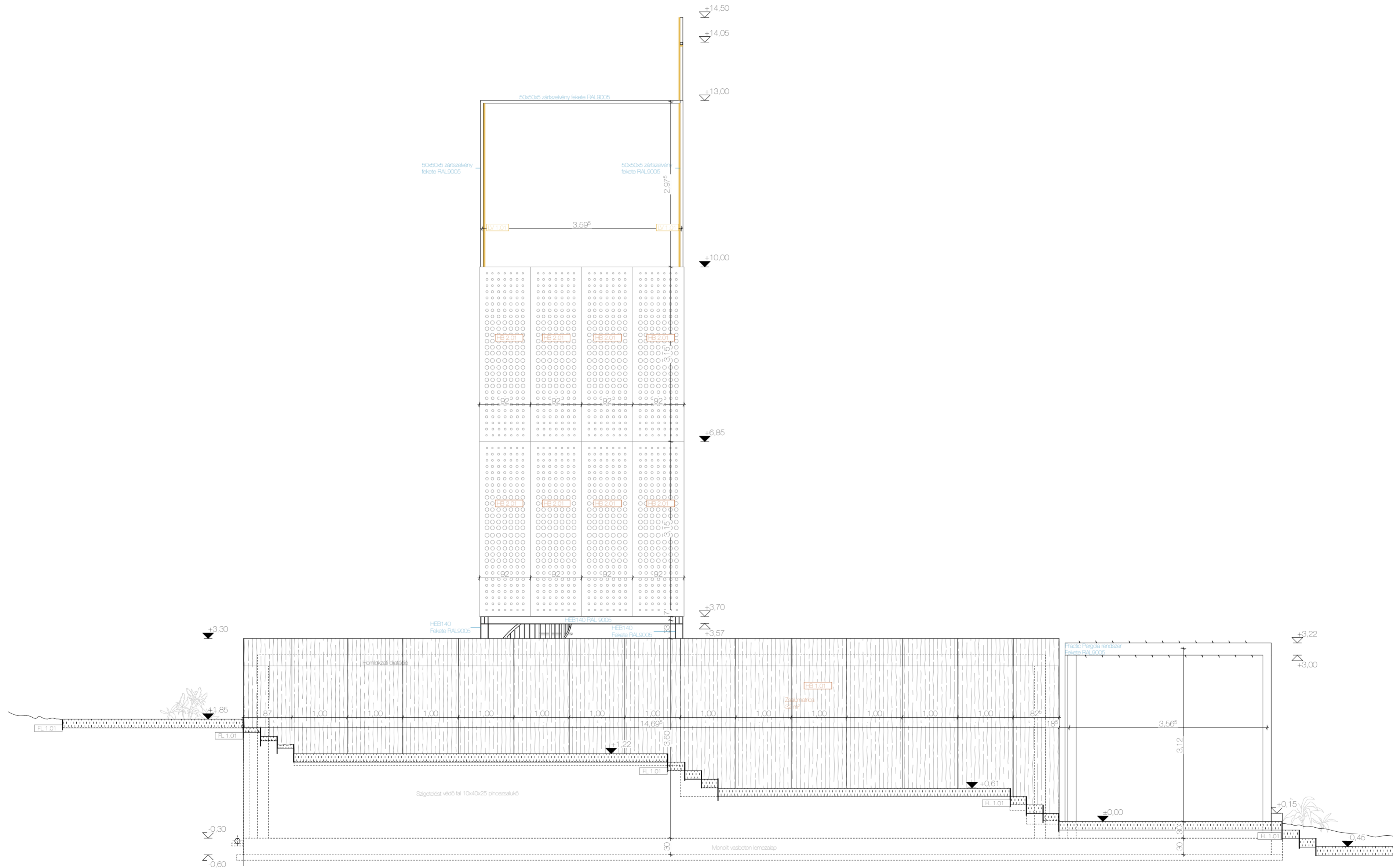
Dátum:  
 2023.12.15.

Lépték Lapméret  
 1:50 A2 B-B Metszet

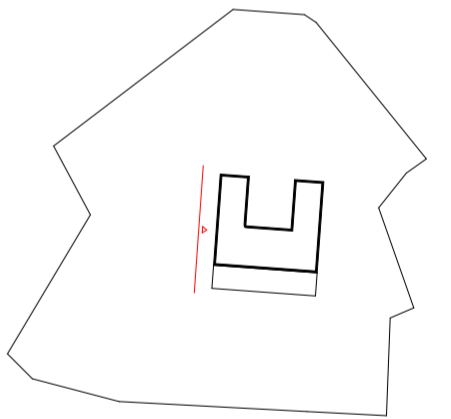


Jelmagyarázat:

- HB 1.01 Reckli Indus betonzsalu felületképzés
- HB 1.02 Reckli Plafond betonzsalu felületképzés
- HB 2.01 Reckli Plafond betonzsalu felületképzés 92x314X0<sup>5</sup> RAL9005
- HB 2.02 Rukki Motion perforált lemez torony burkolat 85<sup>5</sup> x 315 x 0<sup>5</sup> RAL 9005
- BG 1.01 Előregyártott vasbeton támfal elem 800x200
- LV 1.01 LED szalag homlokzat világítás RGB színlehetőséggel
- FL 1.01 1,2 cm vastag fémlemez járdaszegély



- ▼ Szerkezeti szint
- ▽ Burkolati szint



Megjegyzés:

- ±0,00 szint a tervezett épület földszinti padlószintjének felel meg
- ±0,00 = +189,60 baltik alapszinttől mérve.



Helyszín  
Balatonfüred, Papsoka Tájécsodáló Kávézó

Csekő Eszter

Urbanisztika Tanszék  
Komplex tervezés 2

Szakág: Építészet Tervszám: É-06  
Konzulensek: Fenes Tamás DLA, Galina Zoltán

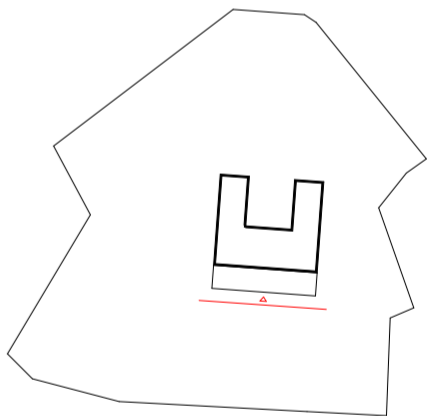
Dátum:  
2023.12.15.

Lépték Lapméret 1:50 A2 Nyugati Homlokzat

Jelmagyarázat:

- HB 1.01 Reckli Indus betonzsalu felületképzés
- HB 1.02 Reckli Plafond betonzsalu felületképzés
- HB 2.01 Reckli Plafond betonzsalu felületképzés 92x314X0<sup>5</sup> RAL9005
- HB 2.02 Rukki Motion perforált lemez torony burkolat 85<sup>5</sup> x 315 x 0<sup>5</sup> RAL 9005
- BG 1.01 Előregyártott vasbeton támfal elem 800x200
- LV 1.01 LED szalag homlokzat világítás RGB színlehetőséggel
- FL 1.01 1,2 cm vastag fémlemez járdaszegély

- ▼ Szerkezeti szint
- ▽ Burkolati szint



Megjegyzés:

±0,00 szint a tervezett épület földszinti padlószintjének felel meg  
 ±0,00 = +189,60 baltik alapszinttől mérve.



Helyszín  
 Balatonfüred, Papsoka Tájécsodáló Kávézó

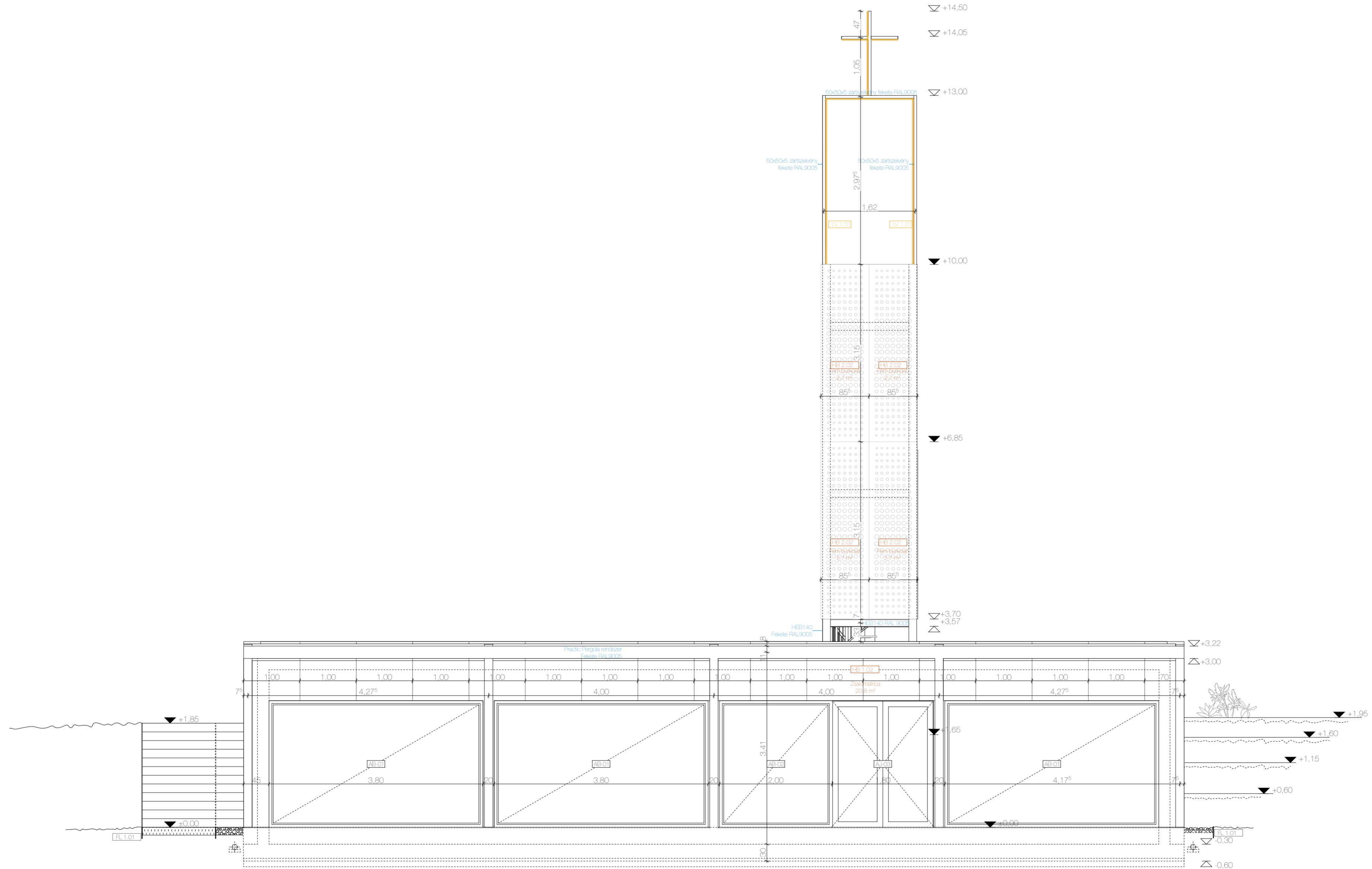
Csekő Eszter

Urbanisztika Tanszék  
 Komplex tervezés 2

Szakág: Tervszám:  
 Építészet É-07  
 Konzulensek:  
 Fenes Tamás DLA, Galina Zoltán

Dátum:  
 2023.12.15.

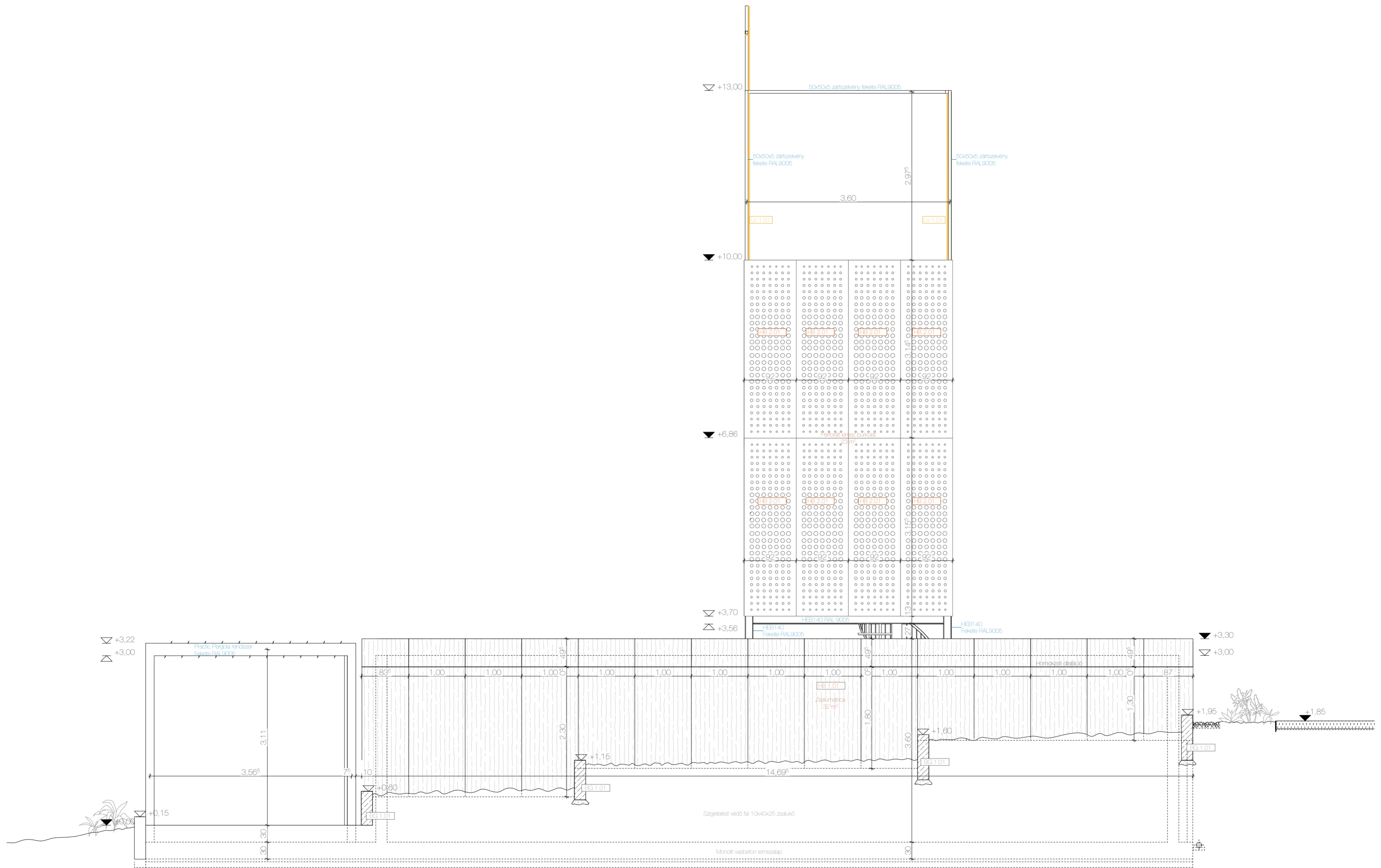
Lépték Lapméret Déli Homlokzat  
 1:50 A2



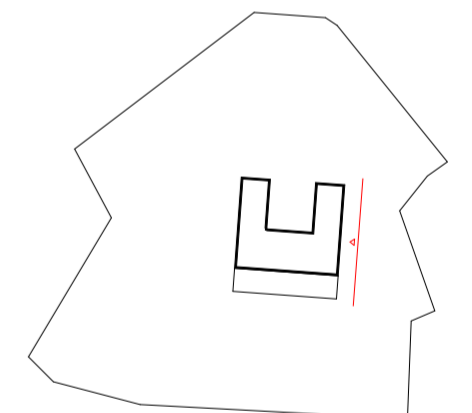


Jelmagyarázat:

- HB 1.01 Reckli Indus betonzsalu felületképzés
- HB 1.02 Reckli Plafond betonzsalu felületképzés
- HB 2.01 Reckli Plafond betonzsalu felületképzés 92x314X0<sup>5</sup> RAL9005
- HB 2.02 Rukki Motion perforált lemez torony burkolat 85<sup>5</sup> x 315 x 0<sup>5</sup> RAL 9005
- BG 1.01 Előregyártott vasbeton támfal elem 800x200
- LV 1.01 LED szalag homlokzat világítás RGB színlehetőséggel
- FL 1.01 1,2 cm vastag fémlemez járdaszegély



- ▼ Szerkezeti szint
- ▽ Burkolati szint



Megjegyzés:  
 ±0,00 szint a tervezett épület földszinti padlószintjének felel meg  
 ±0,00 = +189,60 baltik alapszinttől mérve.



Helyszín  
 Balatonfüred, Papsoka Tájécsodáló Kávézó

Csekő Eszter  
 Urbanisztika Tanszék  
 Komplex tervezés 2

Szakág: Építészet Tervszám: É-08  
 Konzulensek: Fenes Tamás DLA, Galina Zoltán

Dátum:  
 2023. 12. 15.  
 Lépték Lapméret 1:50 A2 Keleti Homlokzat