

# A Pécsi Park Mozi Revitalizációja

# Városi Oázis

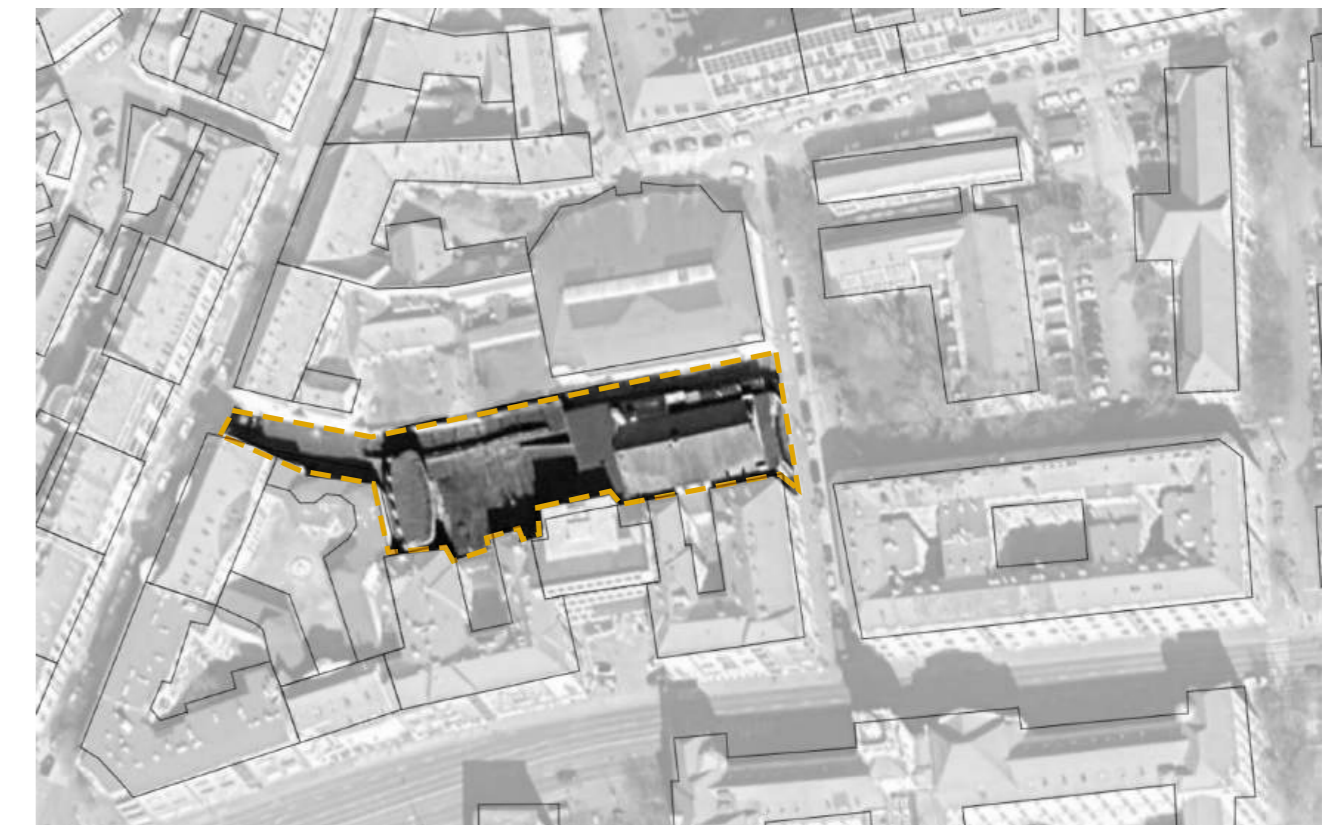
Urbanisztikai probléma térkép



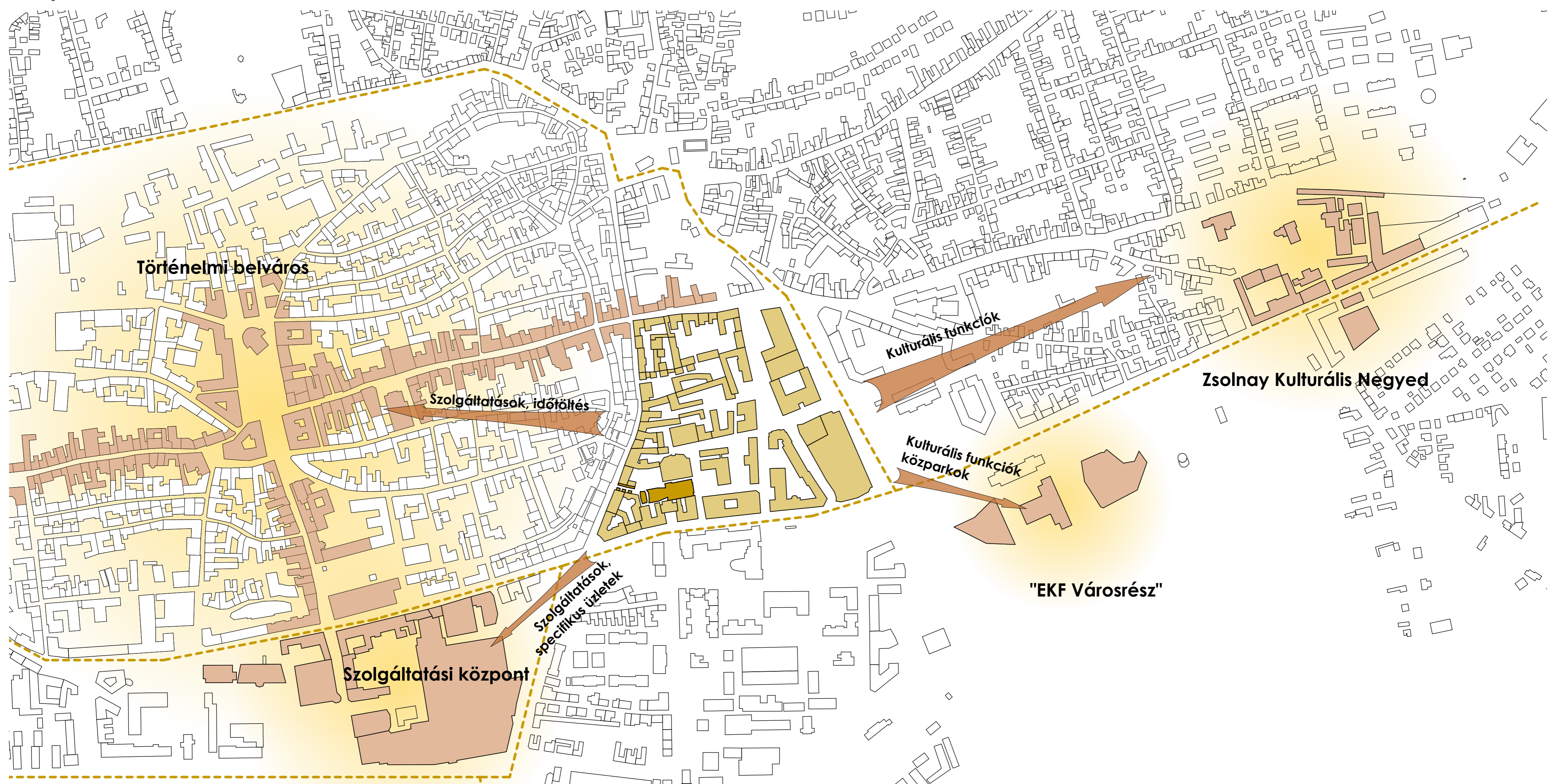
Zárvány a belvárosban



Félreeső érték



Központosodó Kulturális Főváros



Kiüresedő közterek



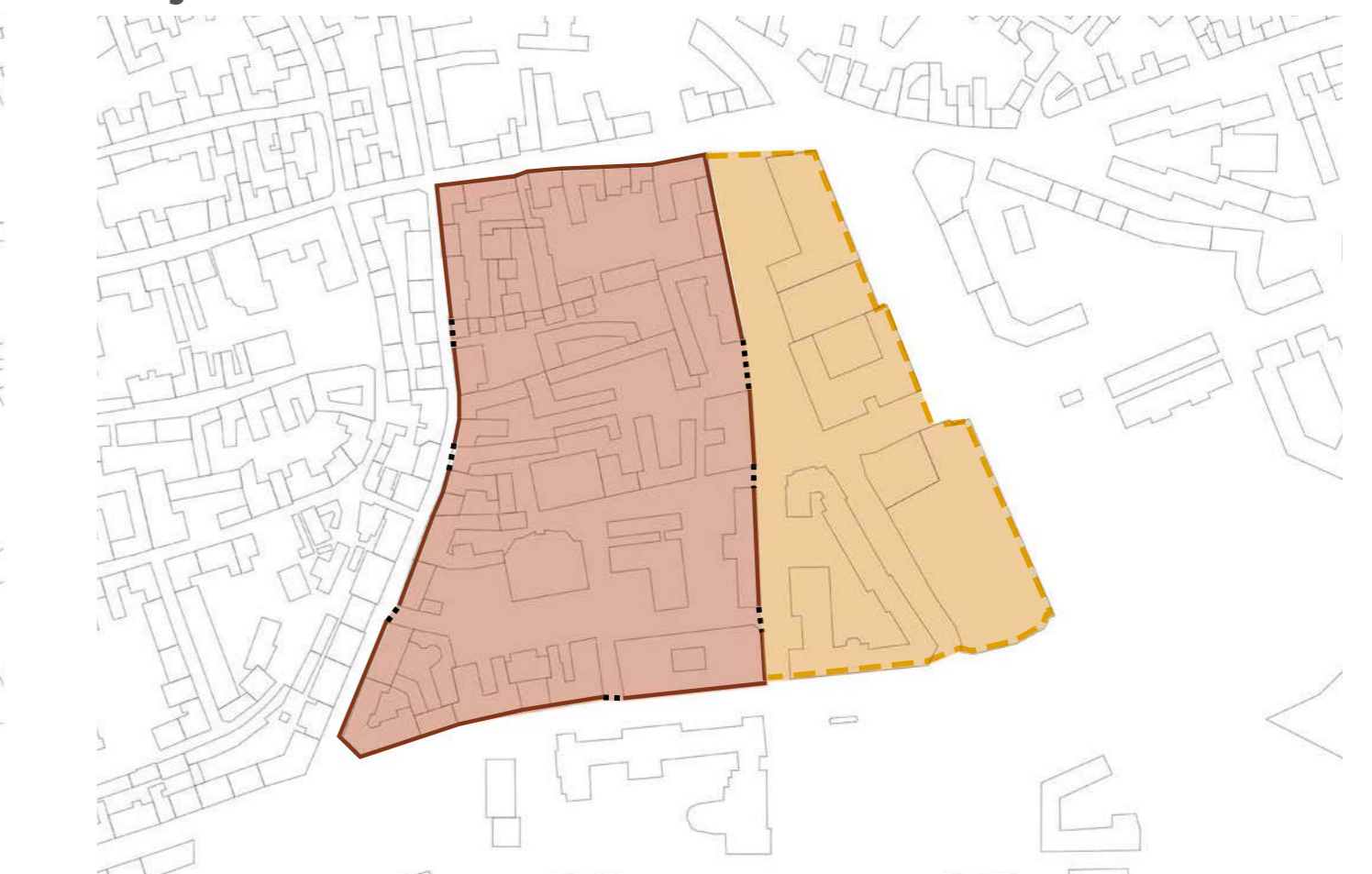
Porózus város



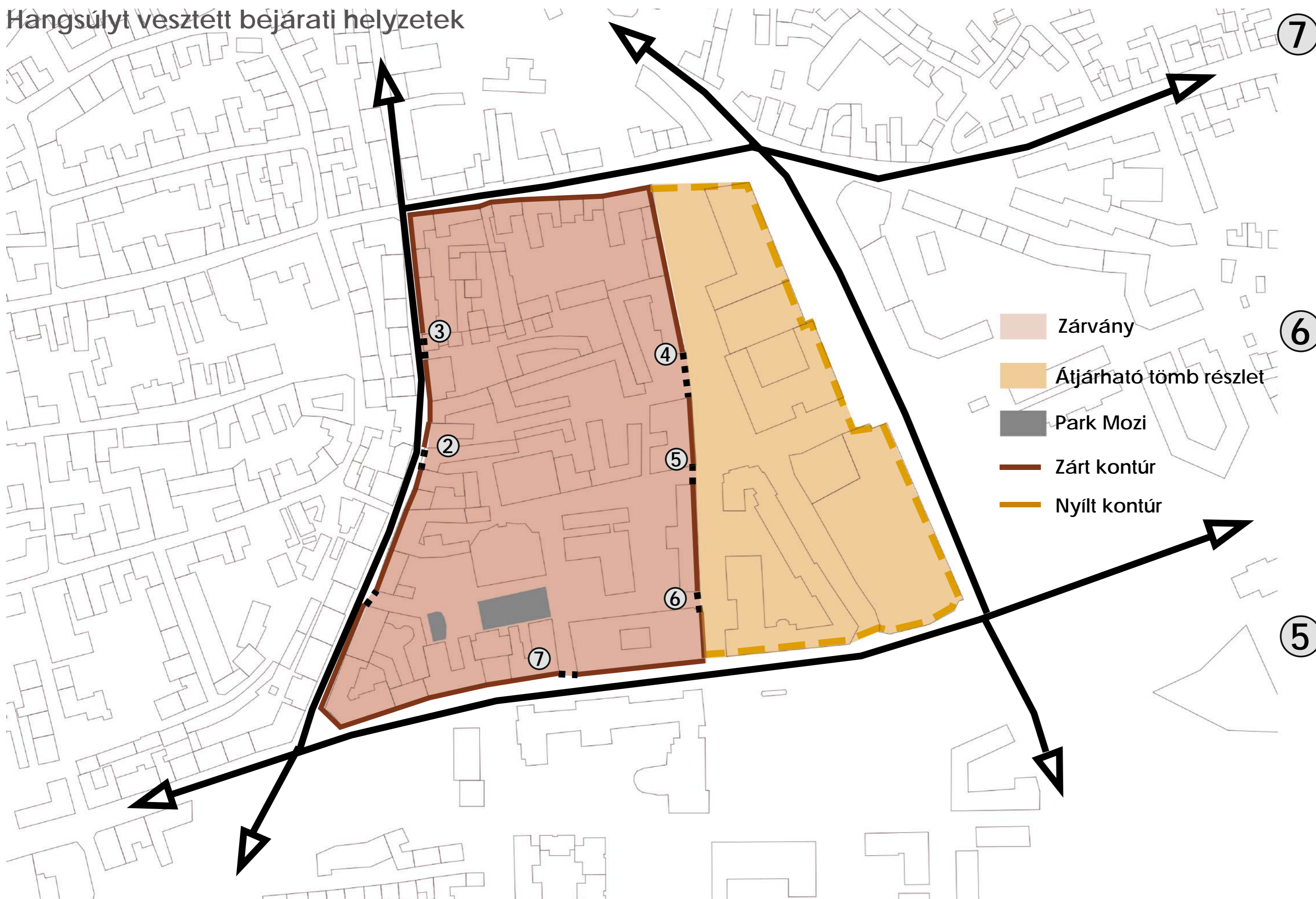
Aktív város



Rejtőzködő város

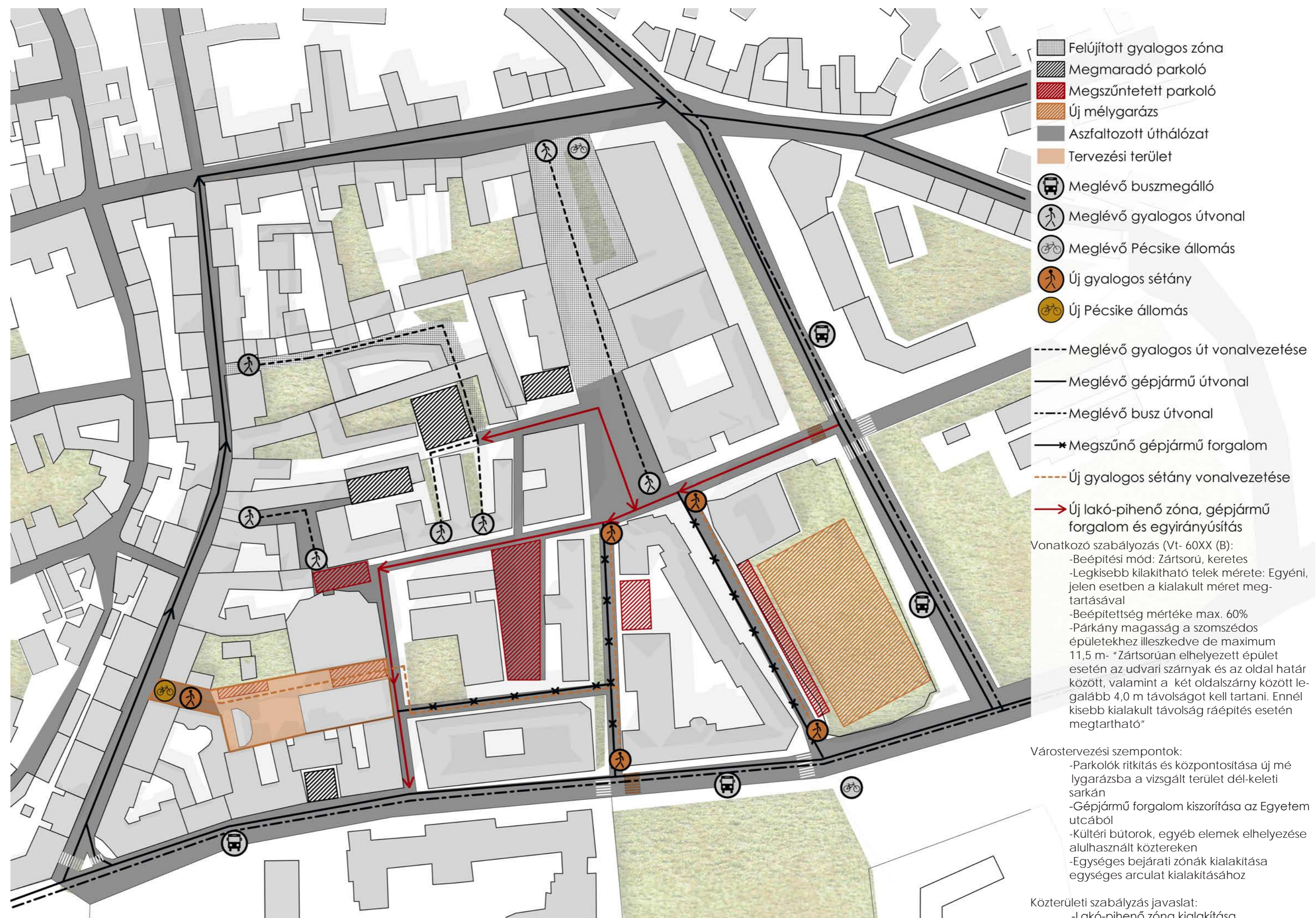
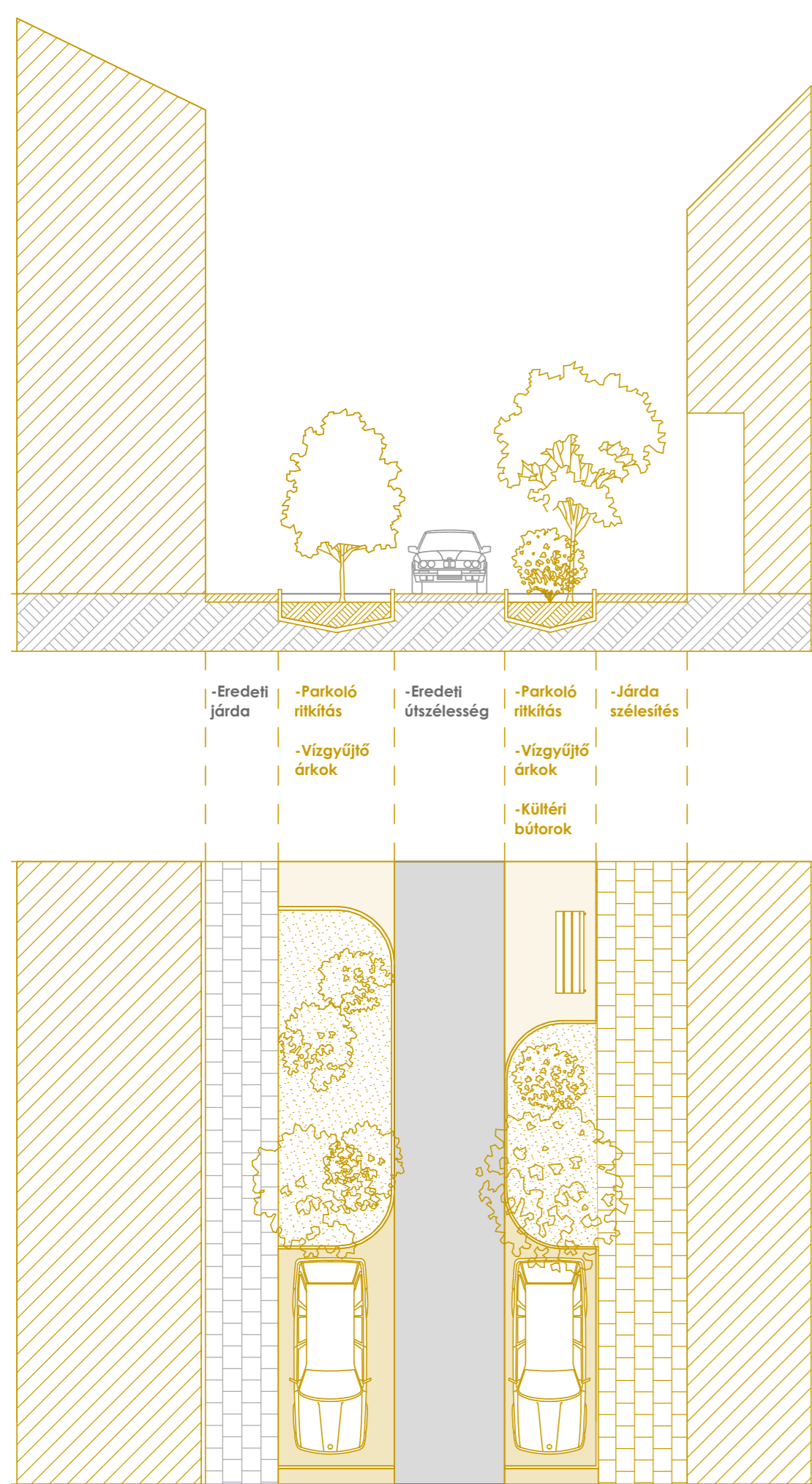


## Hangsúlyt vesztett bejárati helyzetek

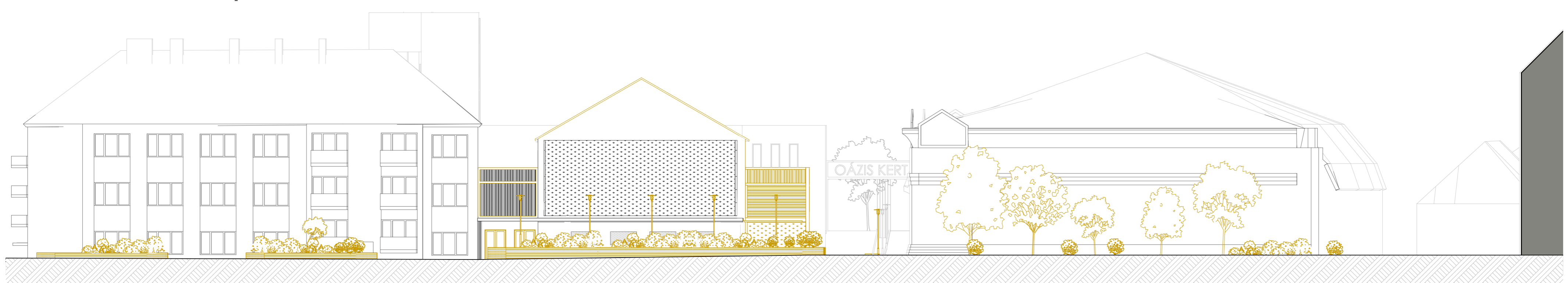


Emberi léptékű utcakép

Közlekedés szabályozási koncepció



Változatos térfal képzés



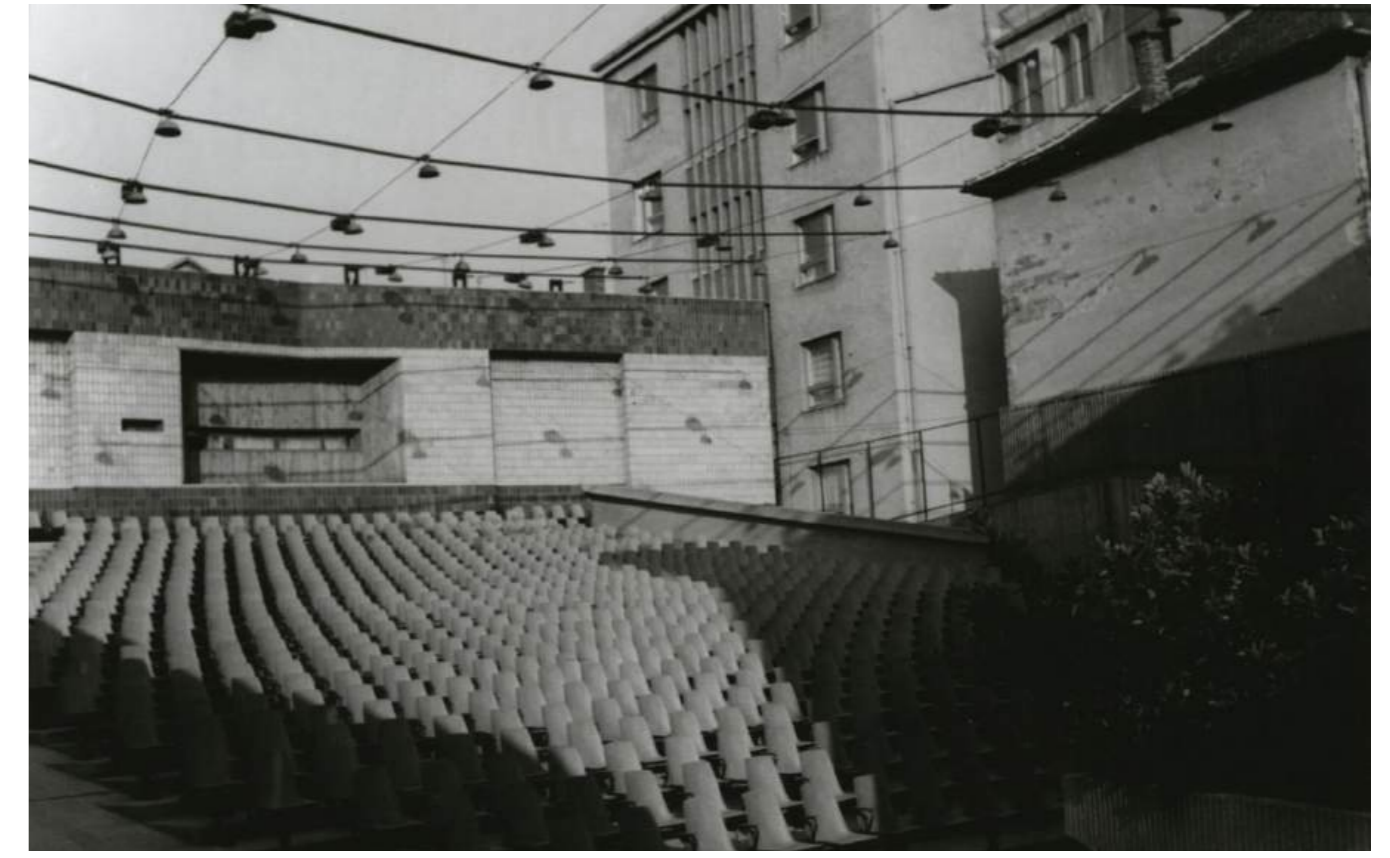
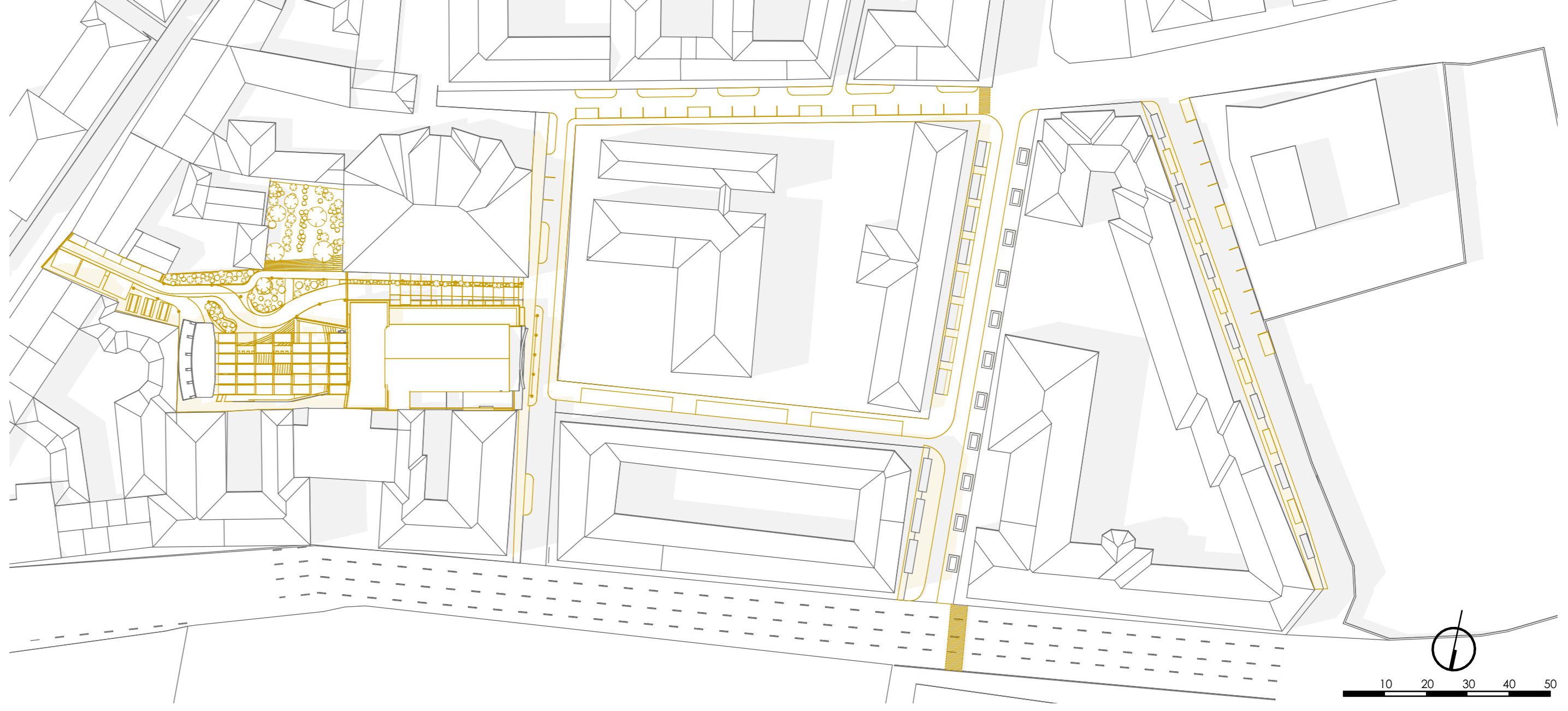
# Épülettörténet

Állandó pont a pécsi kultúrában

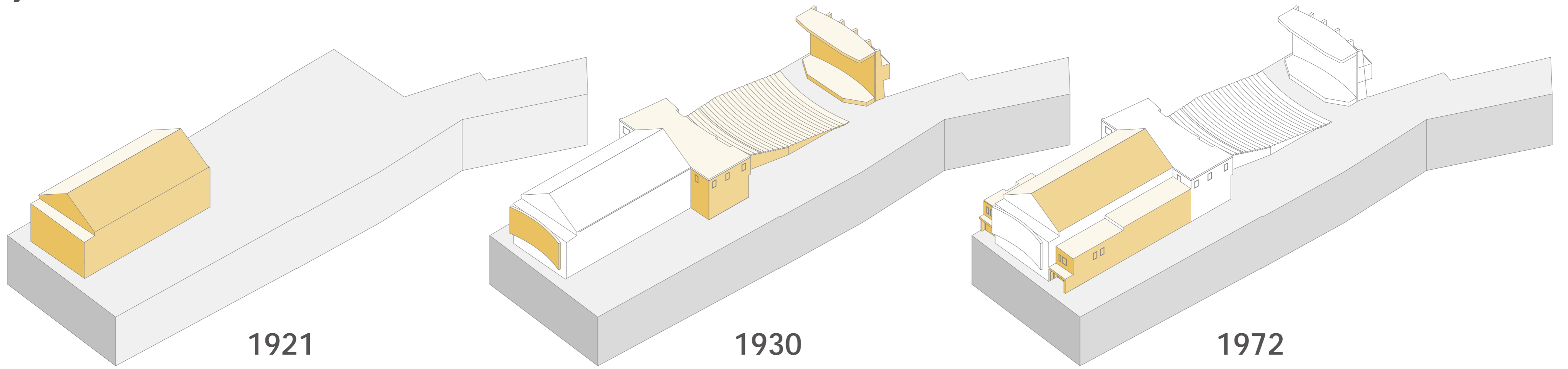


# Városi Oázis

Környezetbe integrált fejlesztés



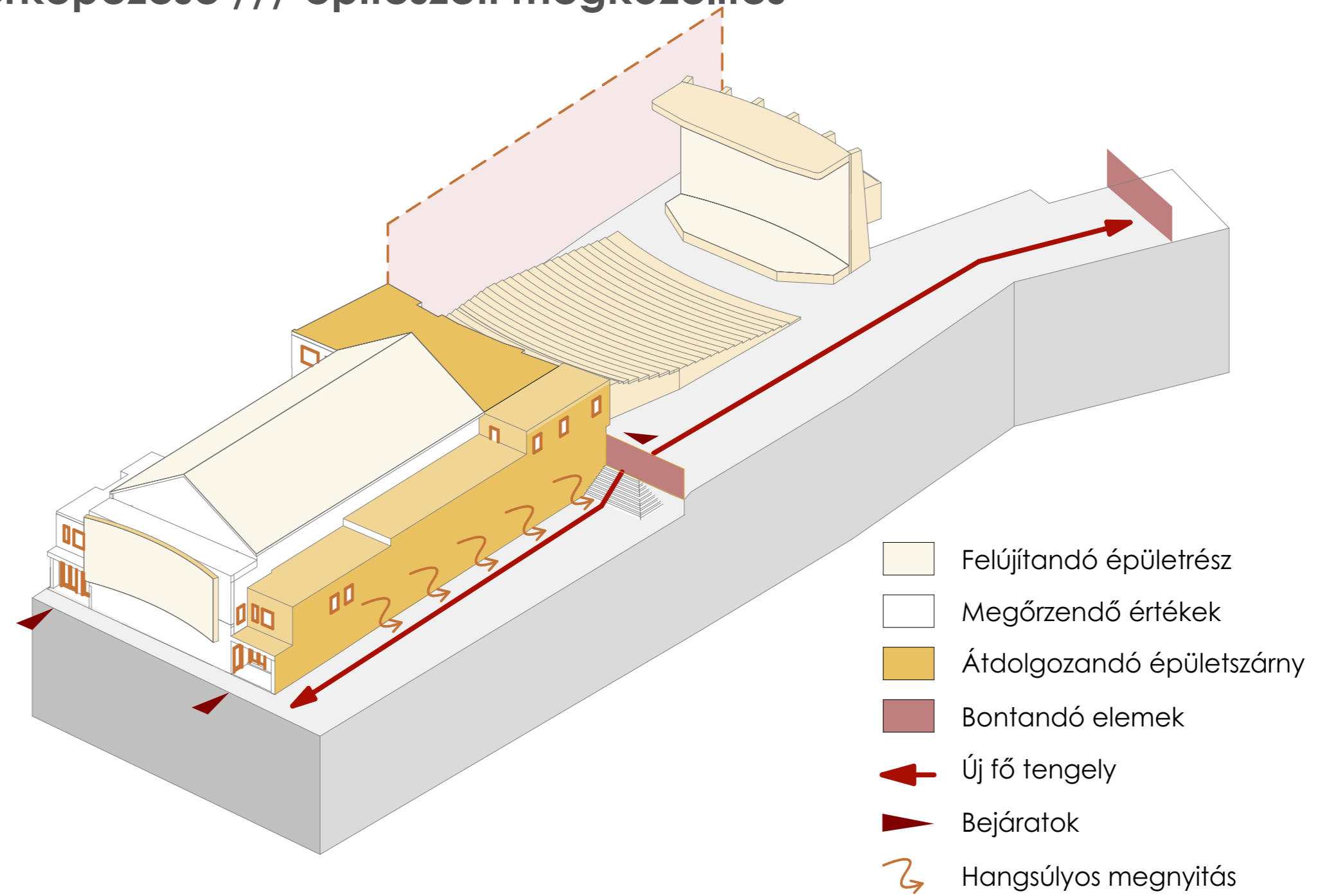
Fejlődéstörténet



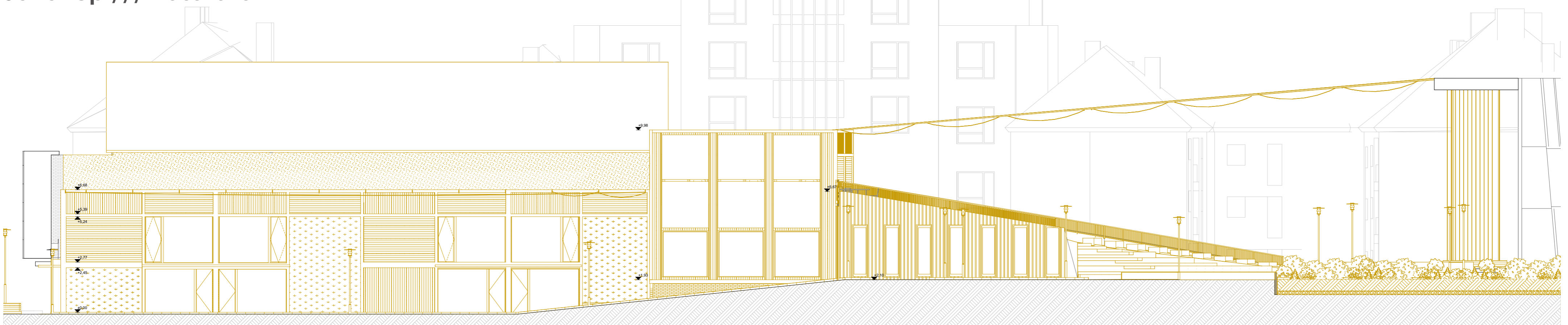
Egy kor lenyomata



Értékek feltérképezése /// építészeti megközelítés

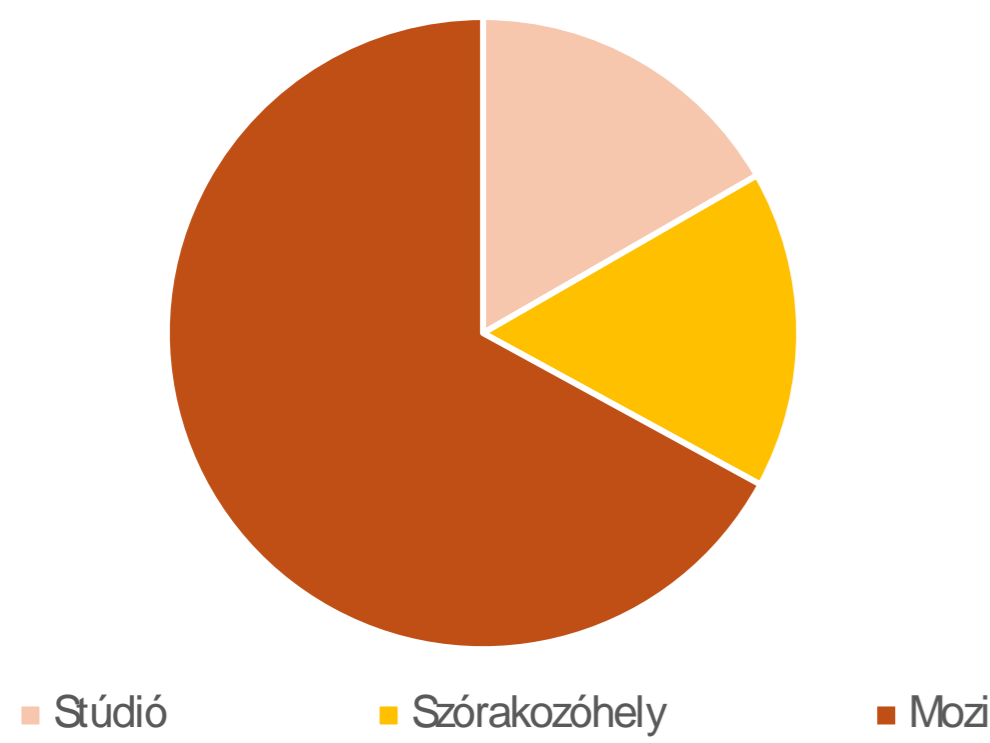


Jövőkép /// Passzázs

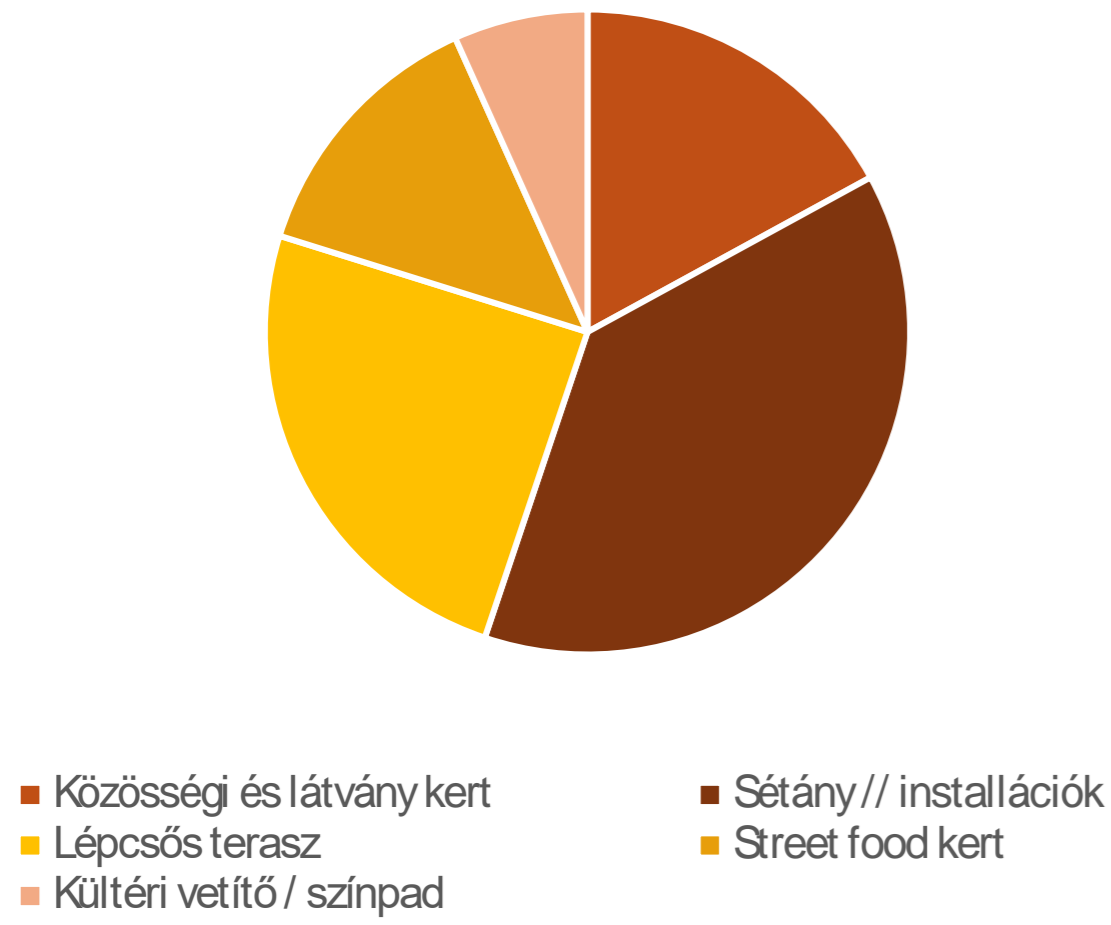


## Diverzifikált funkciók

Beltéri funkciók térbeli megoszlása



Kültéri funkciók térbeli megoszlása

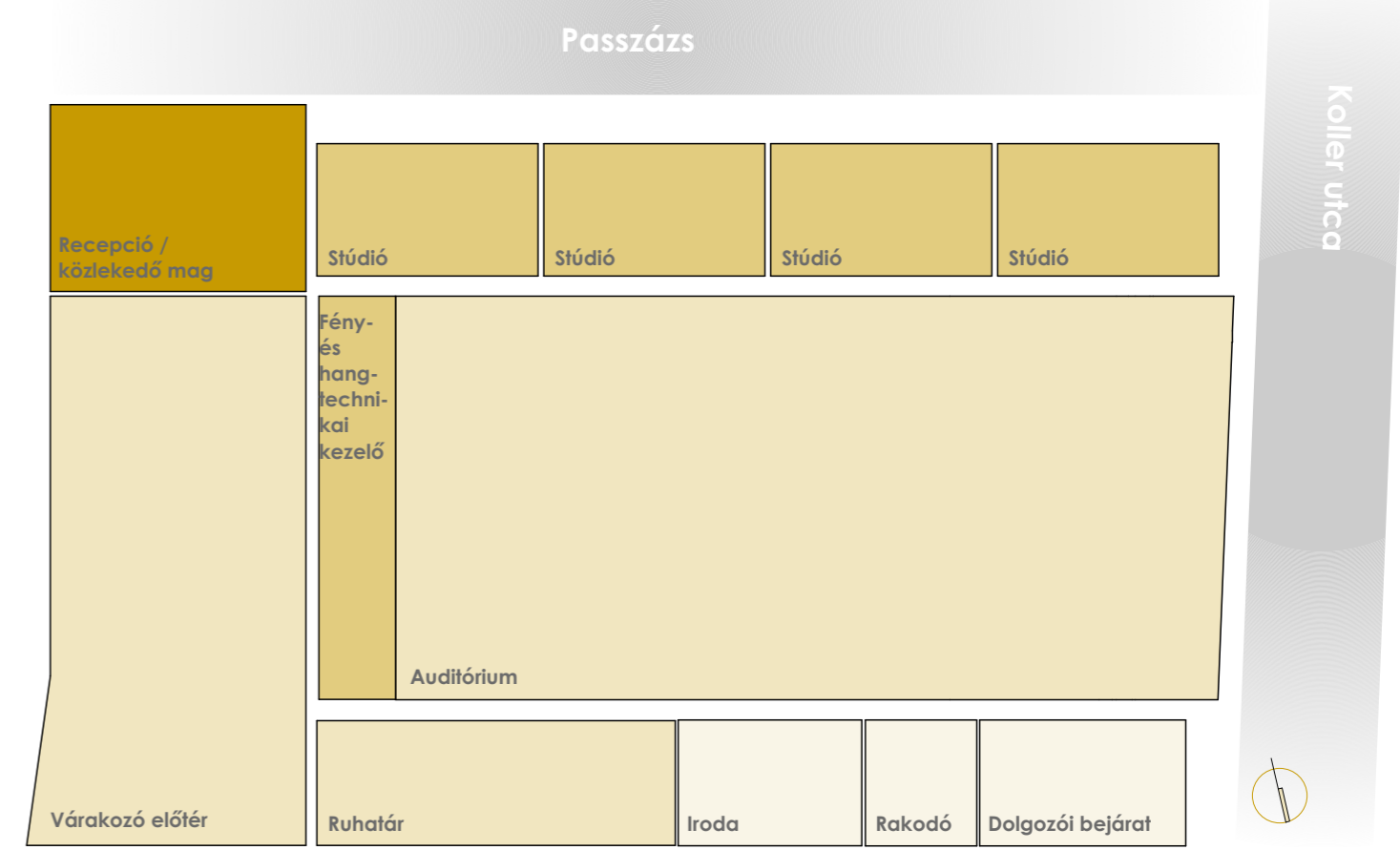


## Helyiséglista

Földszint	Alapterület [m <sup>2</sup> ]
Hall / előtér / Recepció	27,41
Lobby / Art café	115,64
Jegypénztár	7,5
Ruhafár	64,55
Büfé	12,6
Büfé raktár	11
Férfi WC	30
Női WC	27
Mozgássérült WC	6,03
Lépcsőház	27,45
Auditórium	263,48
Színpad	64,11
Backstage	31,64
Oldal kulisza bal	12,71
Oldal kulisza jobb	12,71
Fény- és hangtechnikai kezelő	12,69
Jegyellenőri fülke	9,55
Jegyellenőri fülke	9,42
Iroda	33,31
Szervíz bejárat / rakodó előtér	19
előtér	4,89
Pince lépcsőház 1	21,06
Pince lépcsőház 2	35
Művész stúdió	35
Művész stúdió	35
Művész stúdió	35
Tak. szertár	1,3
<b>Emelet</b>	<b>121,5</b>
Fogyasztó tér / kiállító tér	20
Konyha	10
Pult	10,3
Raktár	10,4
Férfi WC	10,4
Női WC	11,5
Mozgássérült WC	3,5
Gépészeti helyiség	50
Színpadtechnikai vezérlő	32,3
Öltöző / smink helyiség	36
Kezelő járda	22,8
Művész stúdió galéria	20
Művész stúdió galéria	20
Művész stúdió galéria	20
Művész stúdió galéria	20
<b>Összterület</b>	<b>1373,35</b>

## Funkcionális képlet, elhelyezkedés

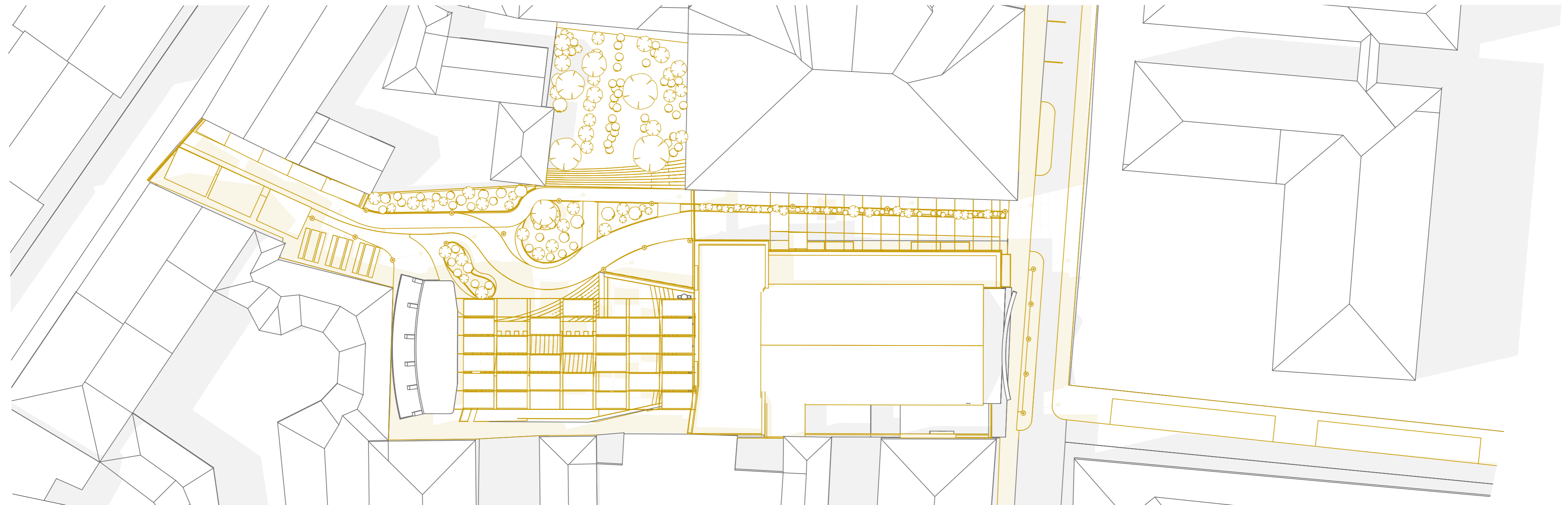
Földszint



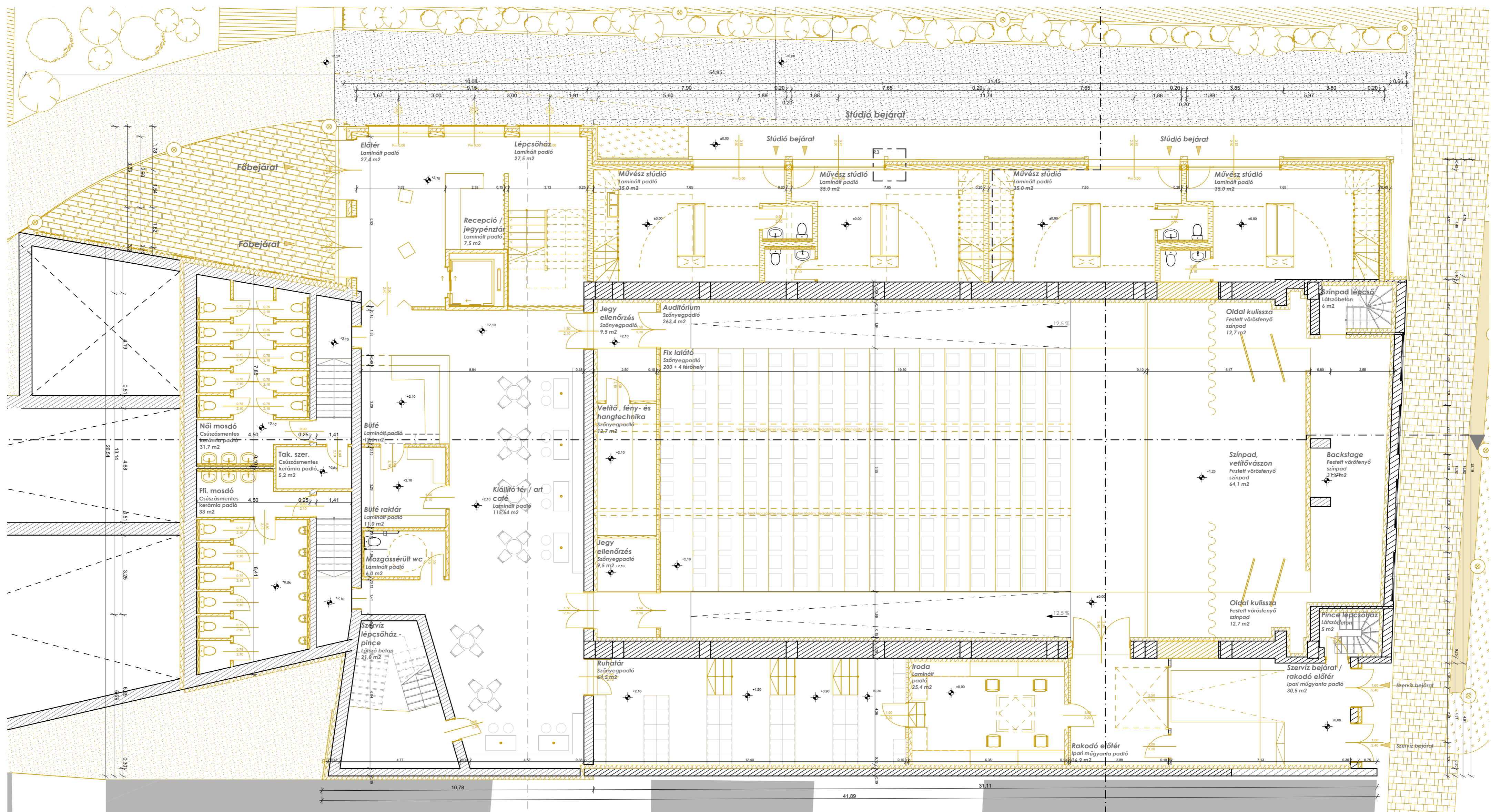
Emelet



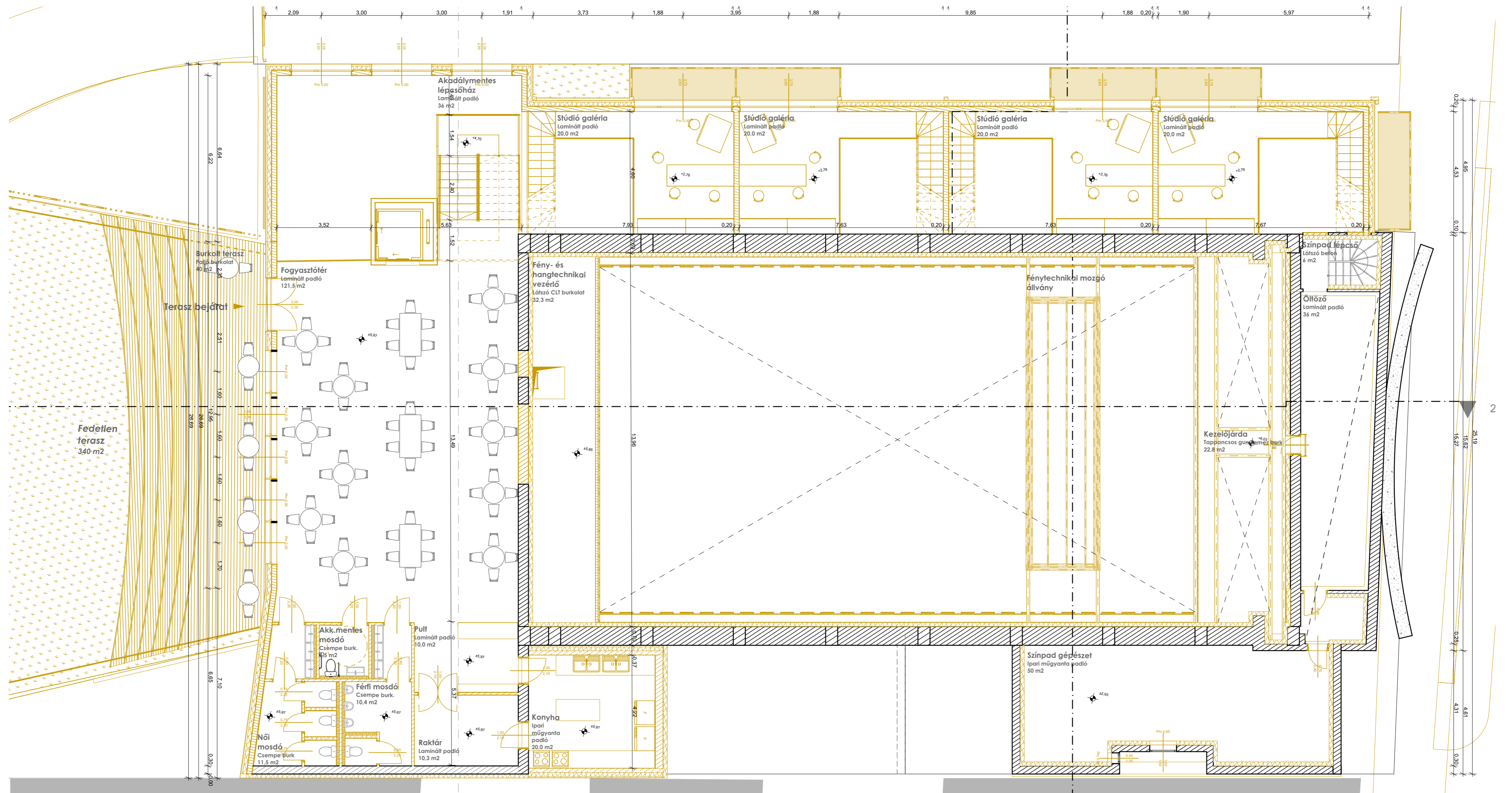
## Integrált téri helyzet



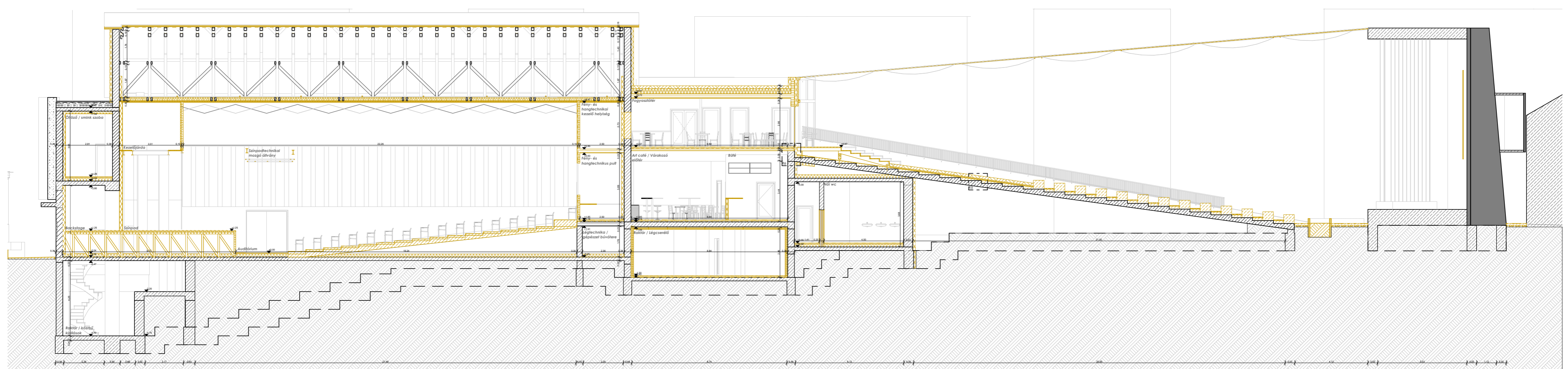
## Vezérszínti alaprajz /// Stúdiók /// Színház-mozi



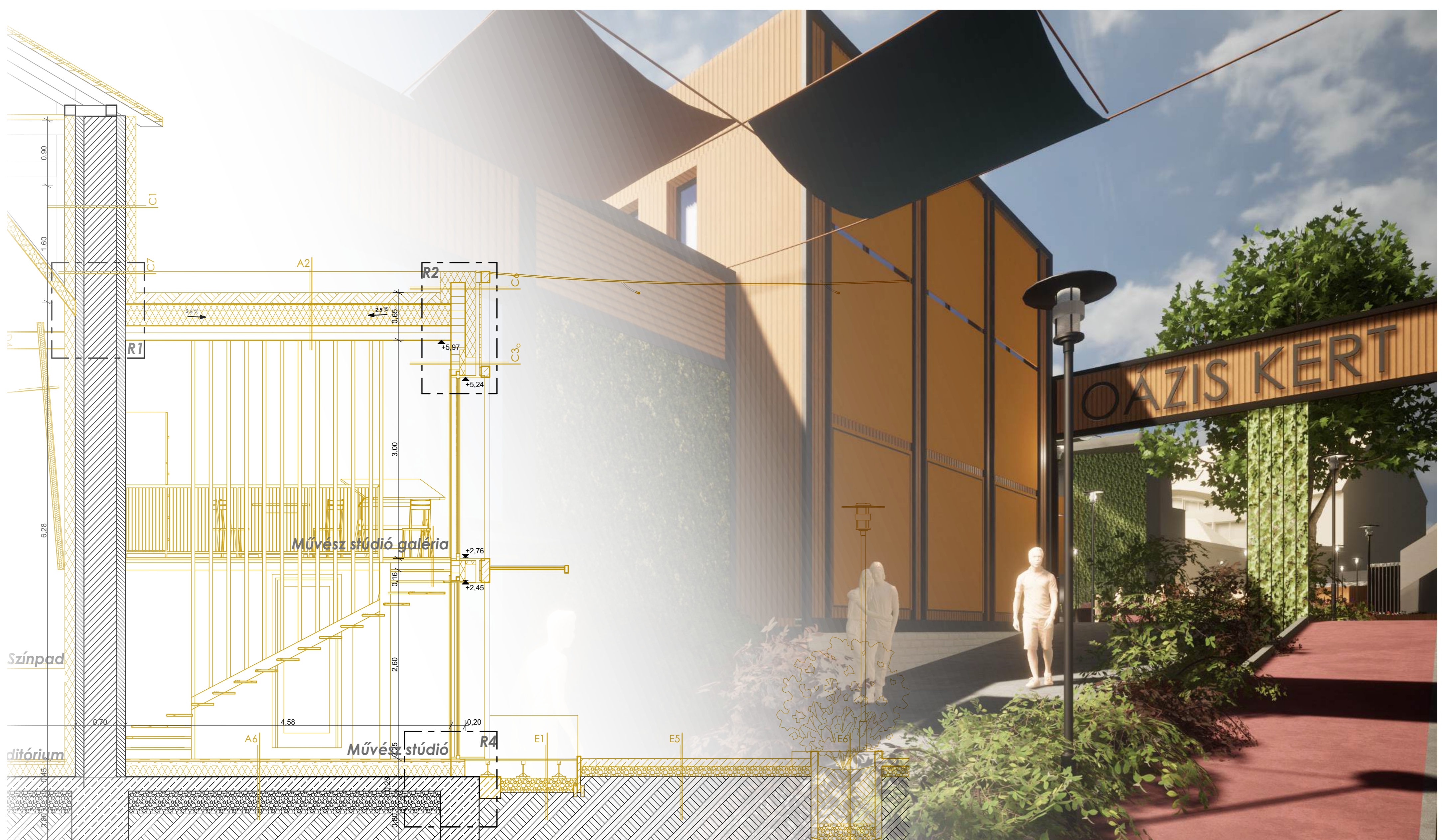
## Emeleti alaprajz /// Szórakozóhely



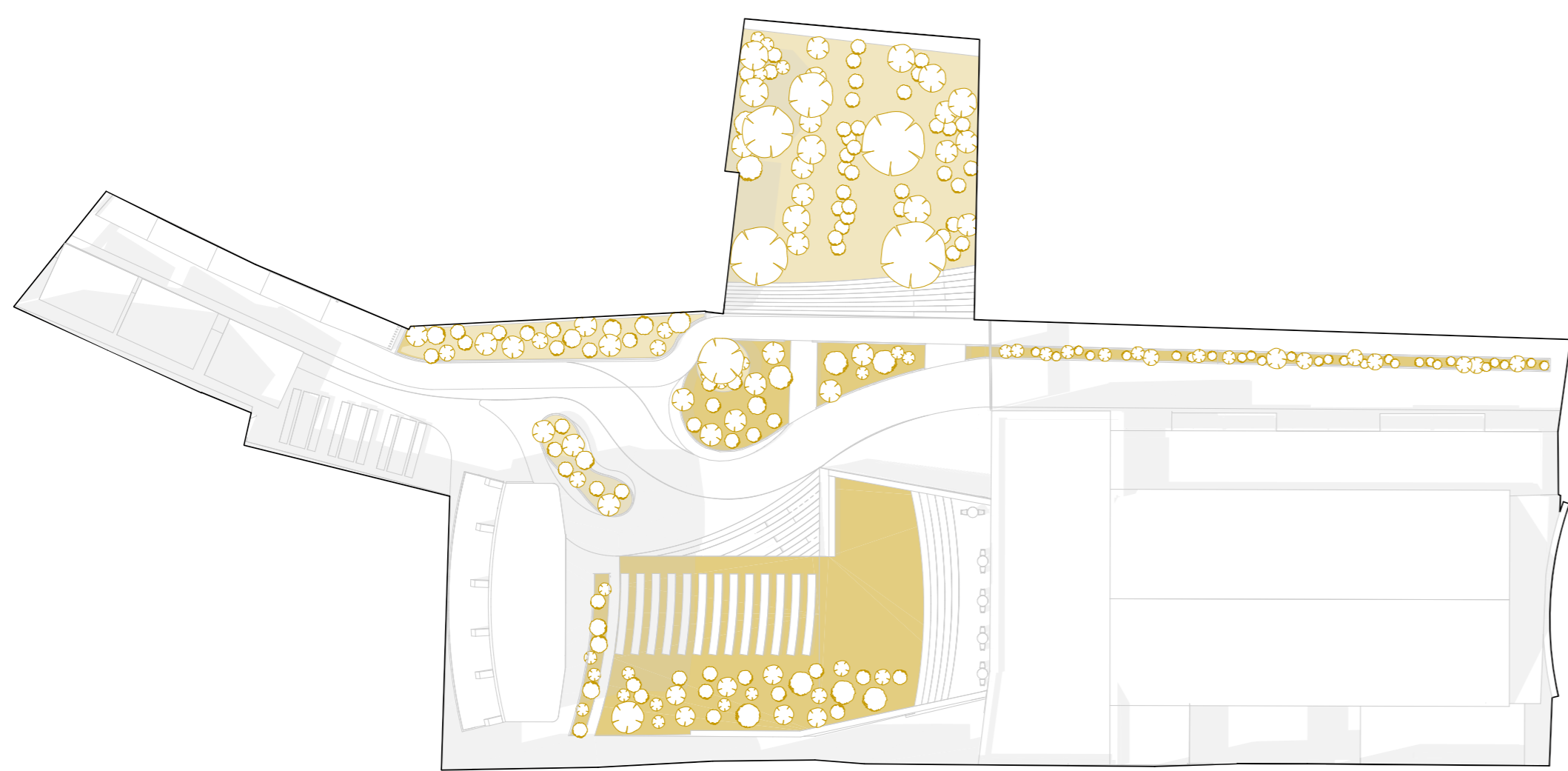
## Térbeli helyzetek



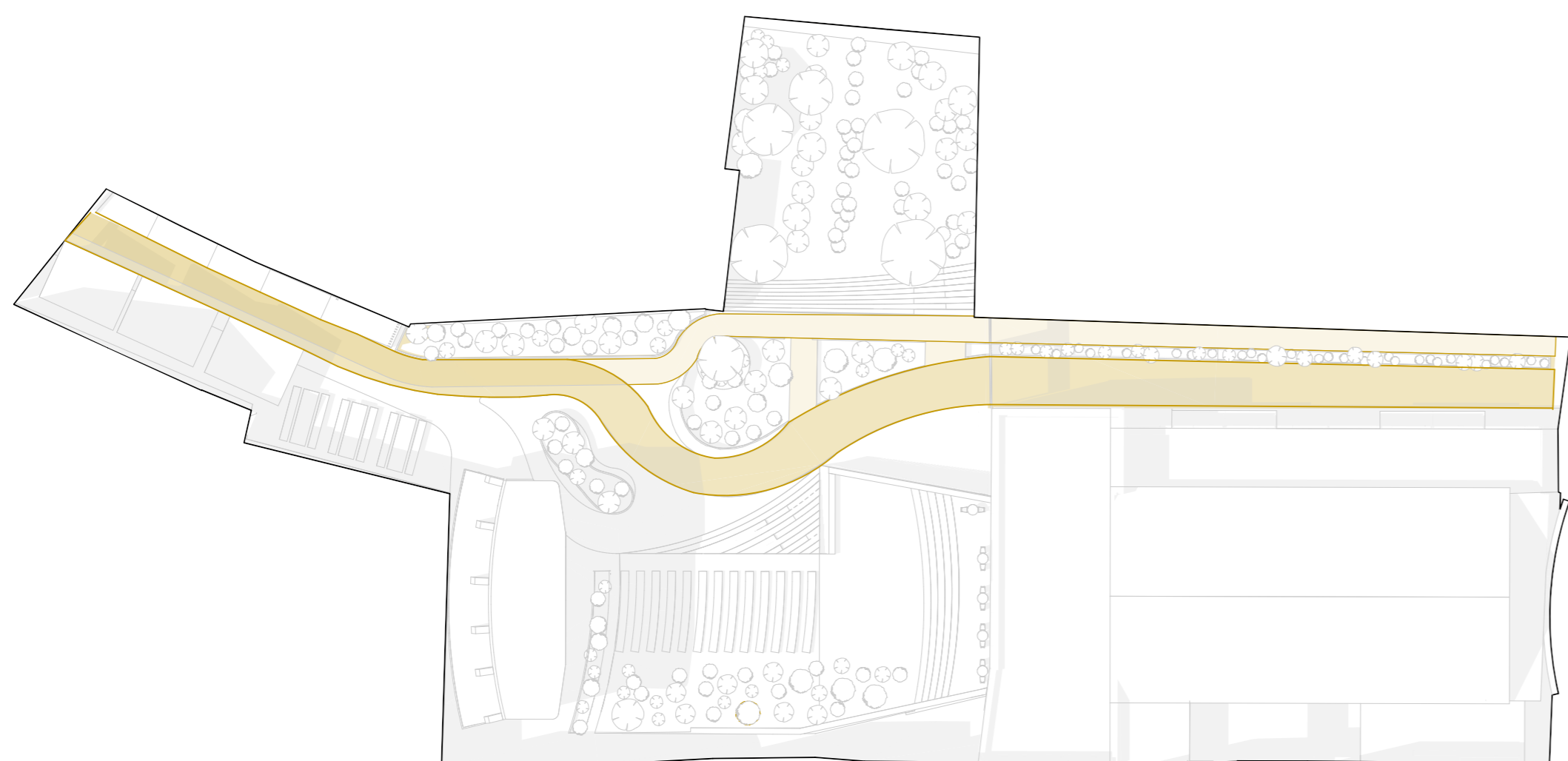
## Passzázs - Stúdió kapcsolat



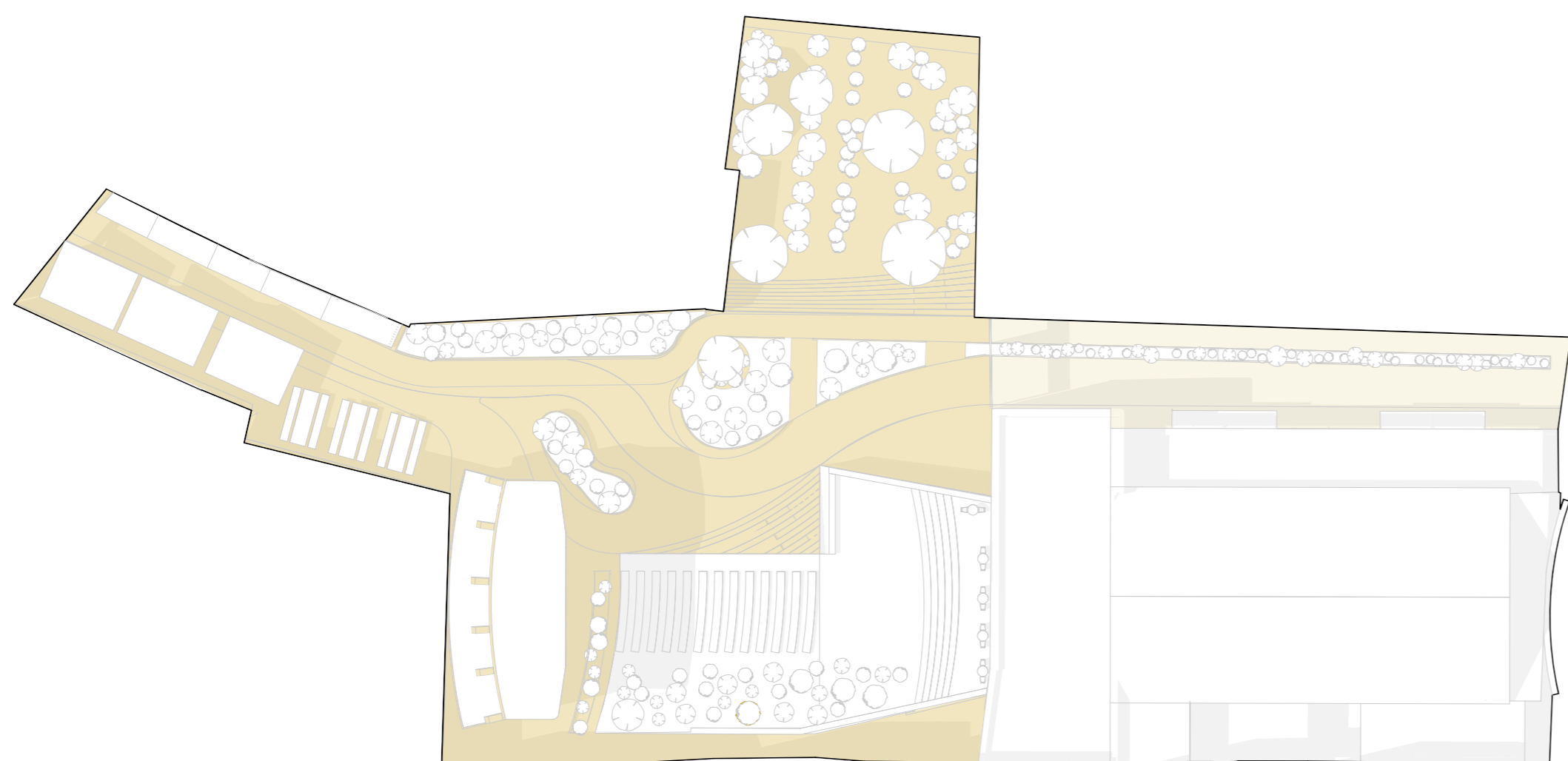
Természettudatos kialakítás



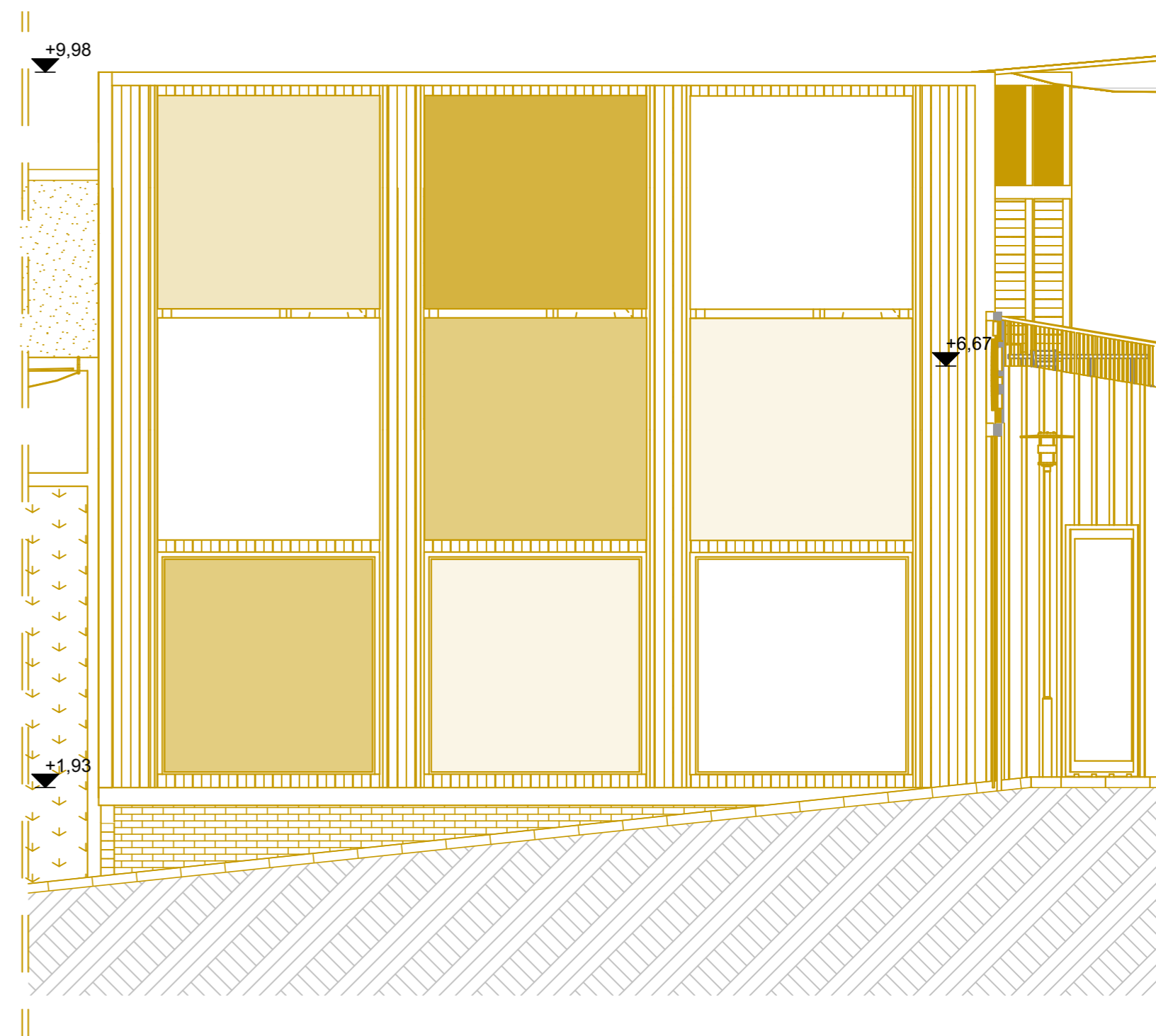
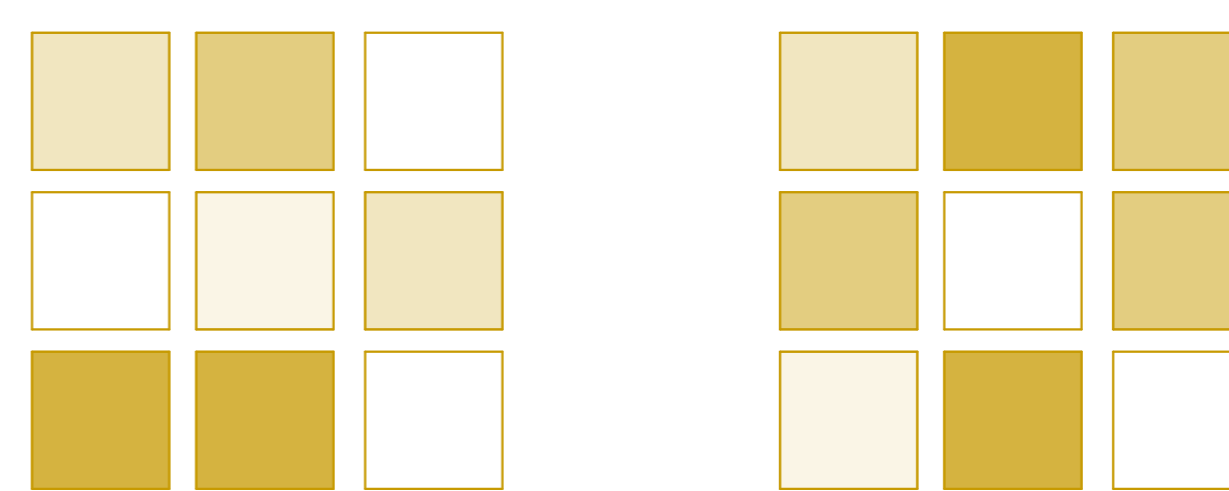
Közlekedési útvonalak



Publikus - fél privát kilakítás



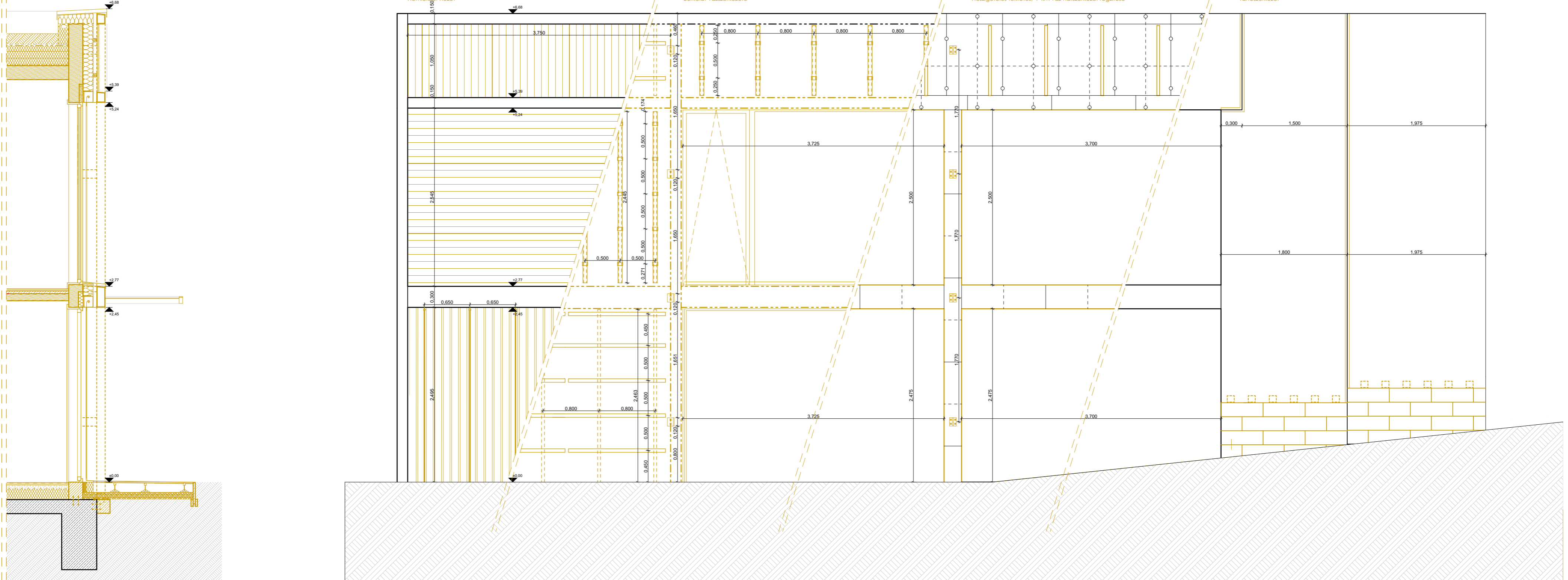
Interaktív homlokzat



Külső - belső kapcsolat

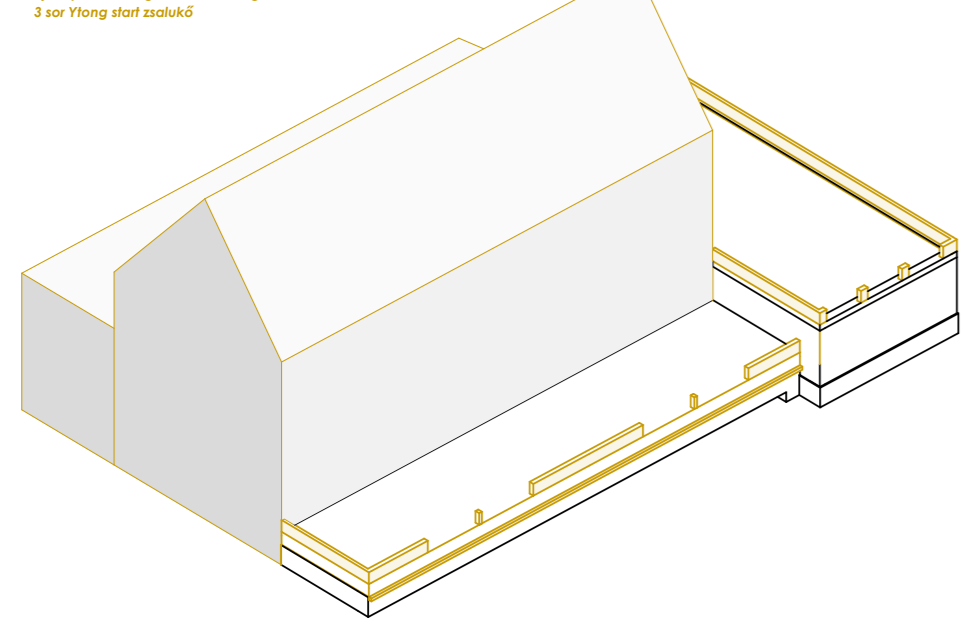


Homlokzat mint kommunikáció felület

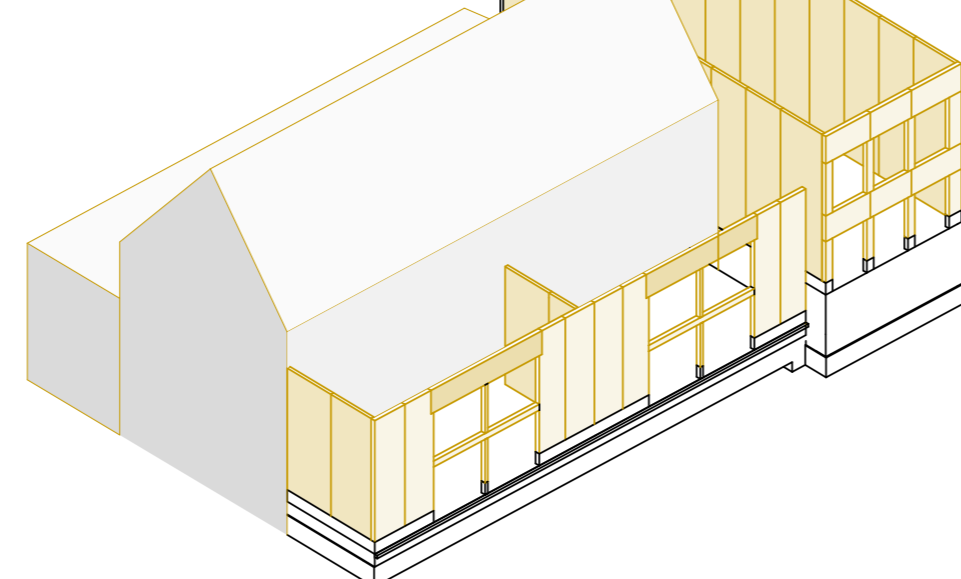


CLT könnyűszerkezetek /// Hierarchikus rendszer

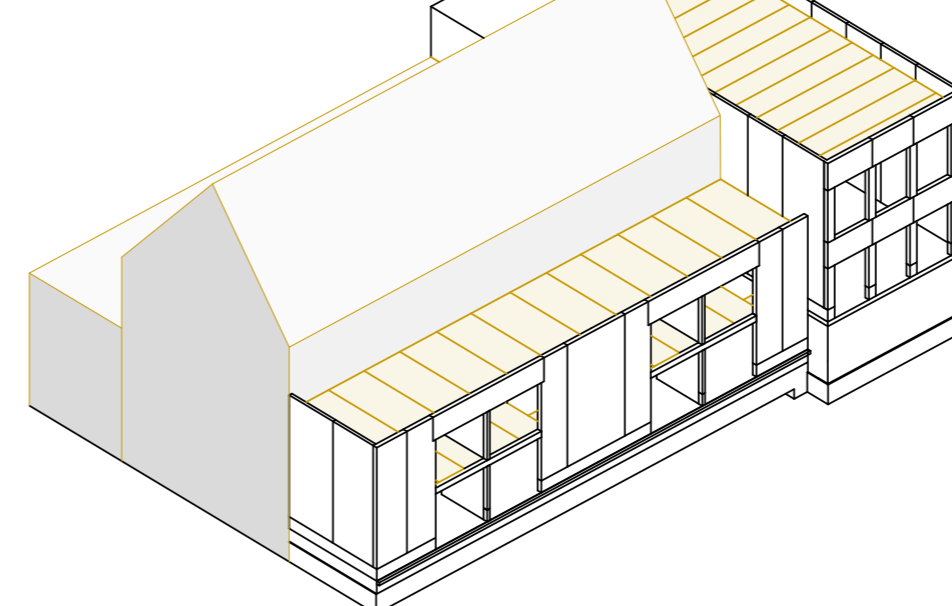
**Szerkezetalépítés I.**  
Üzemi felület rögzítés max. víz. gerendák elhelyezése  
3 sor Young modult alkalmaz



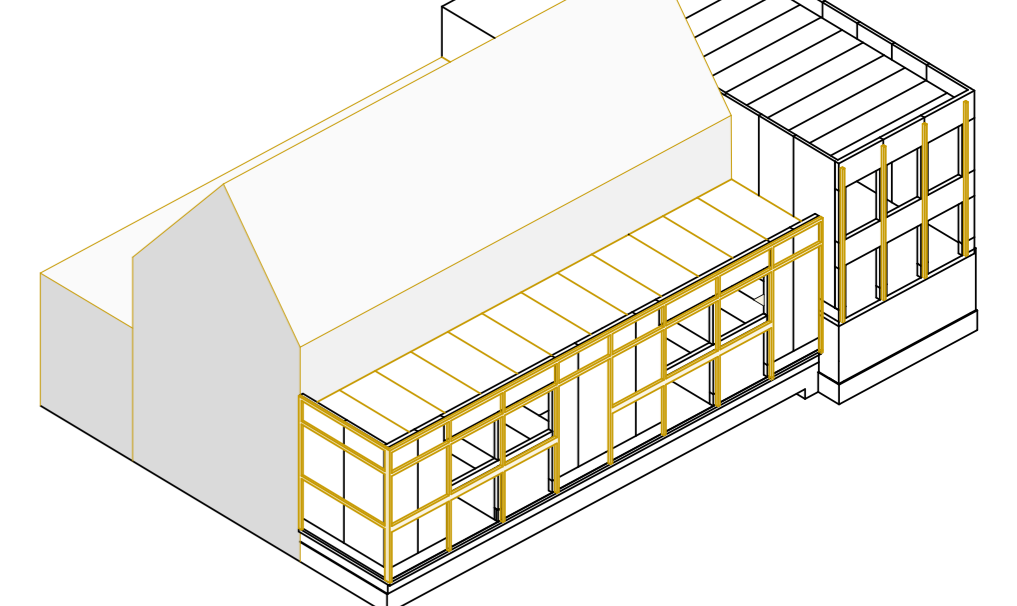
**Szerkezetalépítés II.**  
CLT falazati rögzítés acél tartószerkezet  
CLT díszítési rögzítés  
CLT pálya - gerendák rögzítése



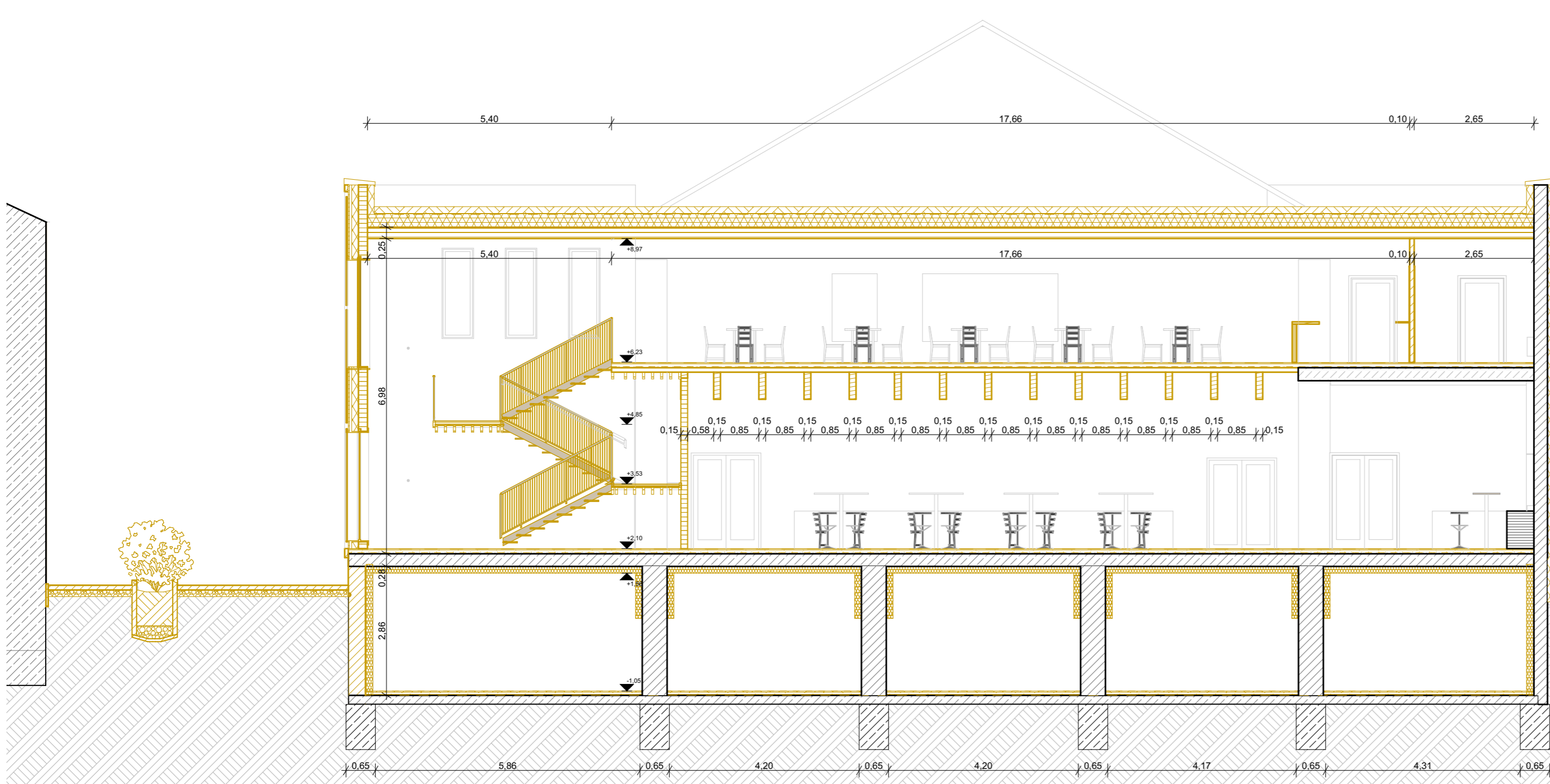
**Szerkezetalépítés III.**  
Acél T-km szerkezet szerelése meglévő hátszerkezetre  
Rögzítés acél kapcsolatok szerelése új falakba és lépcső tornyokba



**Szerkezetalépítés IV.**  
Részletmentes acél tartók rögzítése acél talp elemekre  
Részletmentes acél tartók rögzítése lépcsőtorony



Funkcióhoz adaptált szerkezet



Szerkezeti csomópontok

