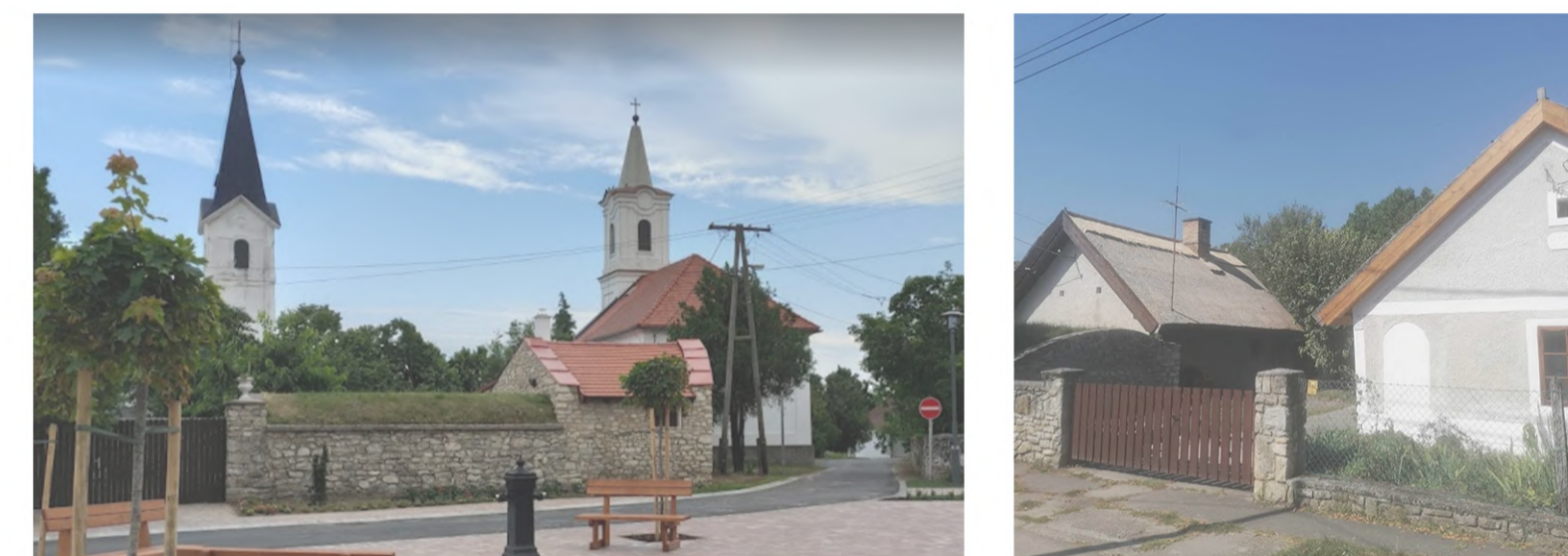




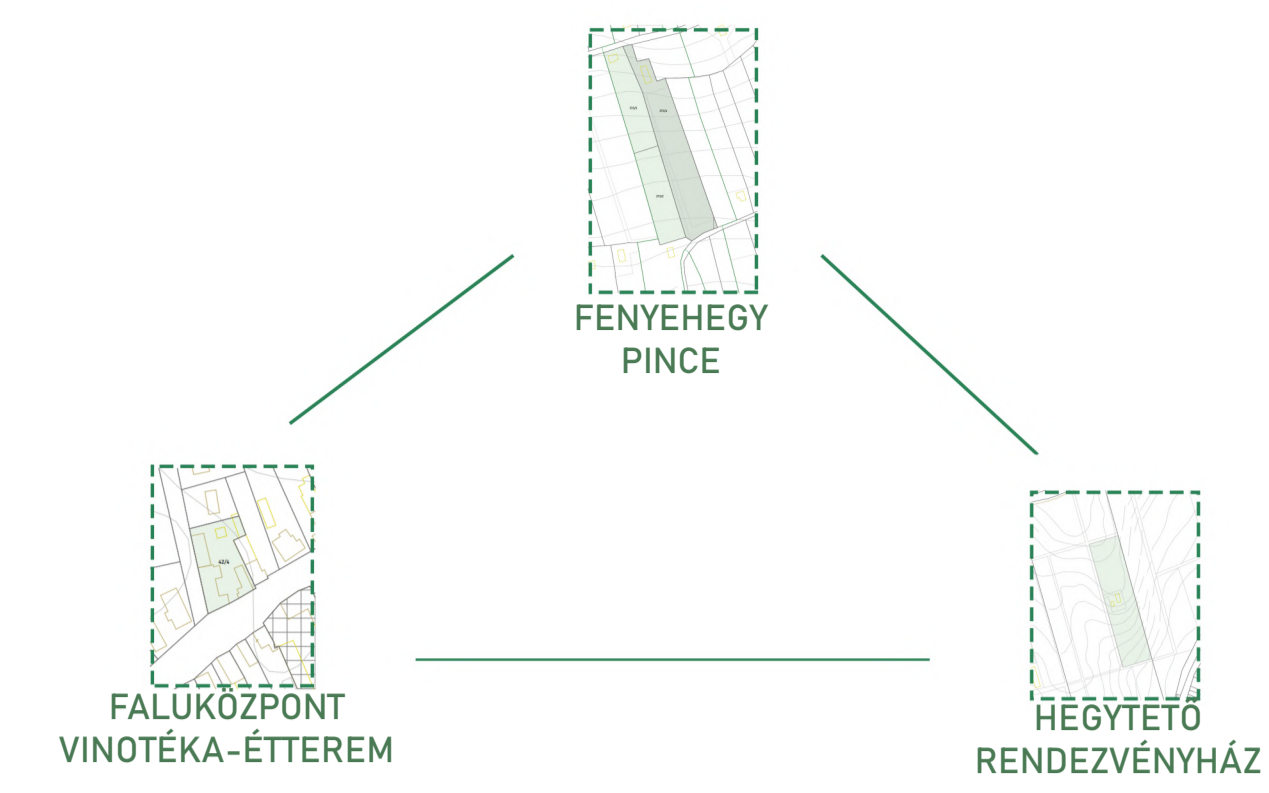
FENYEHEGY



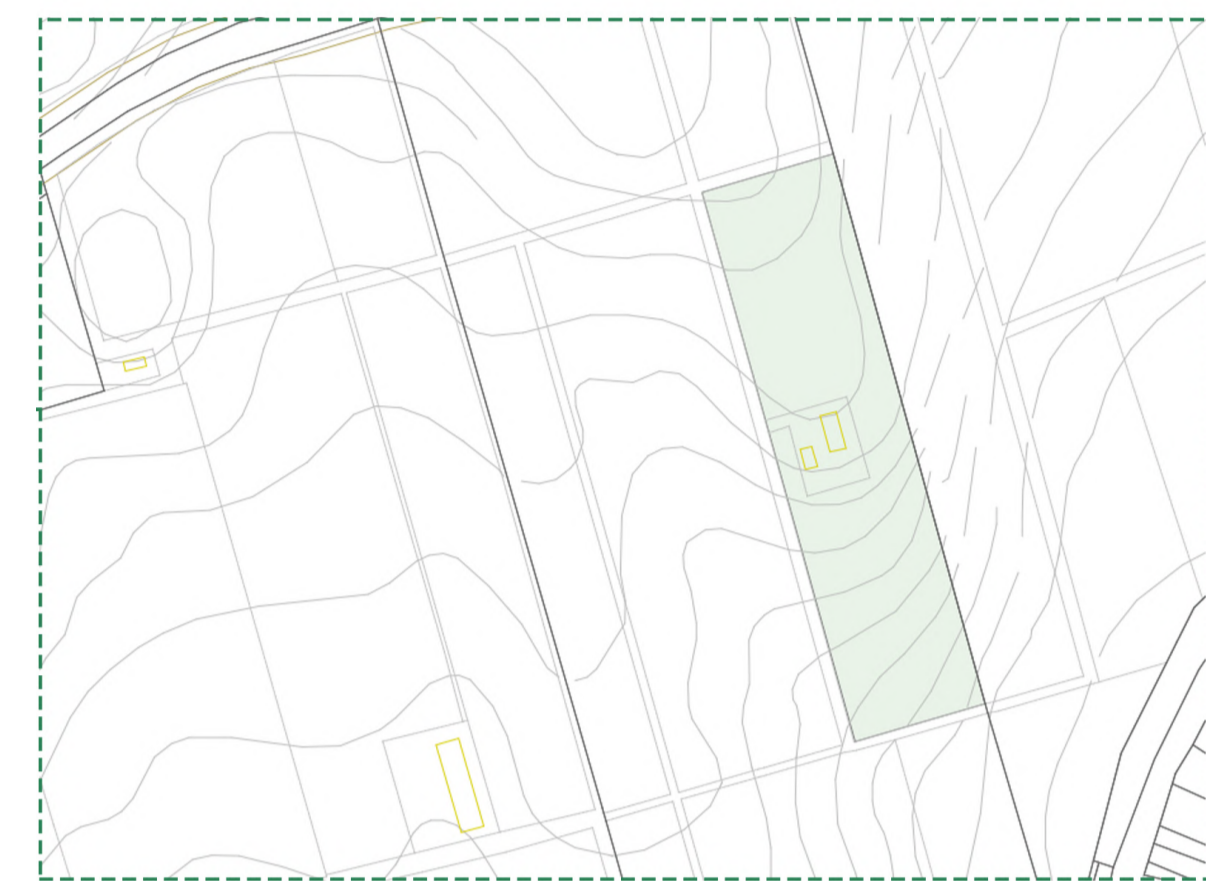
HEGYTETŐ



FALUKÖZPONT



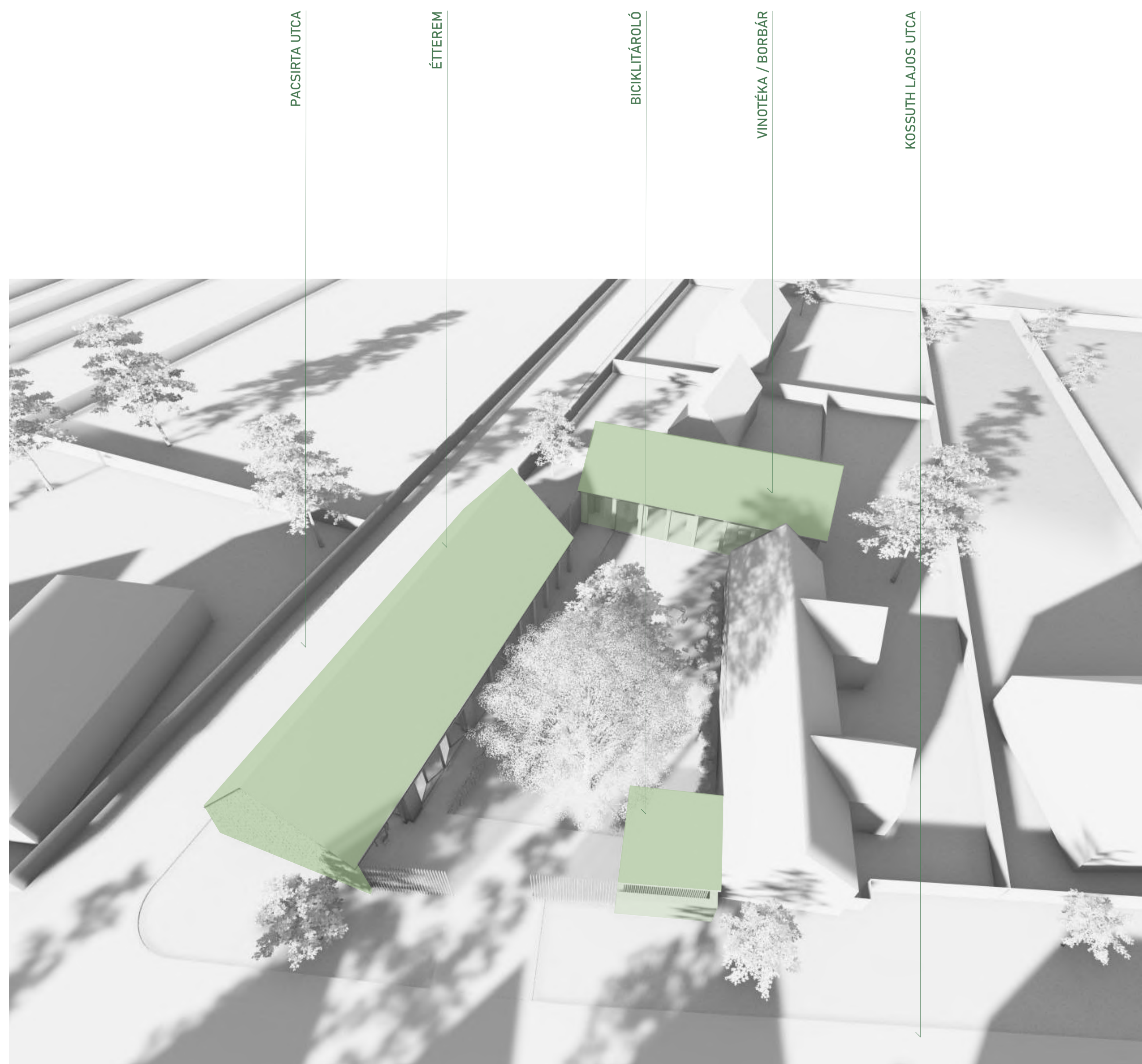
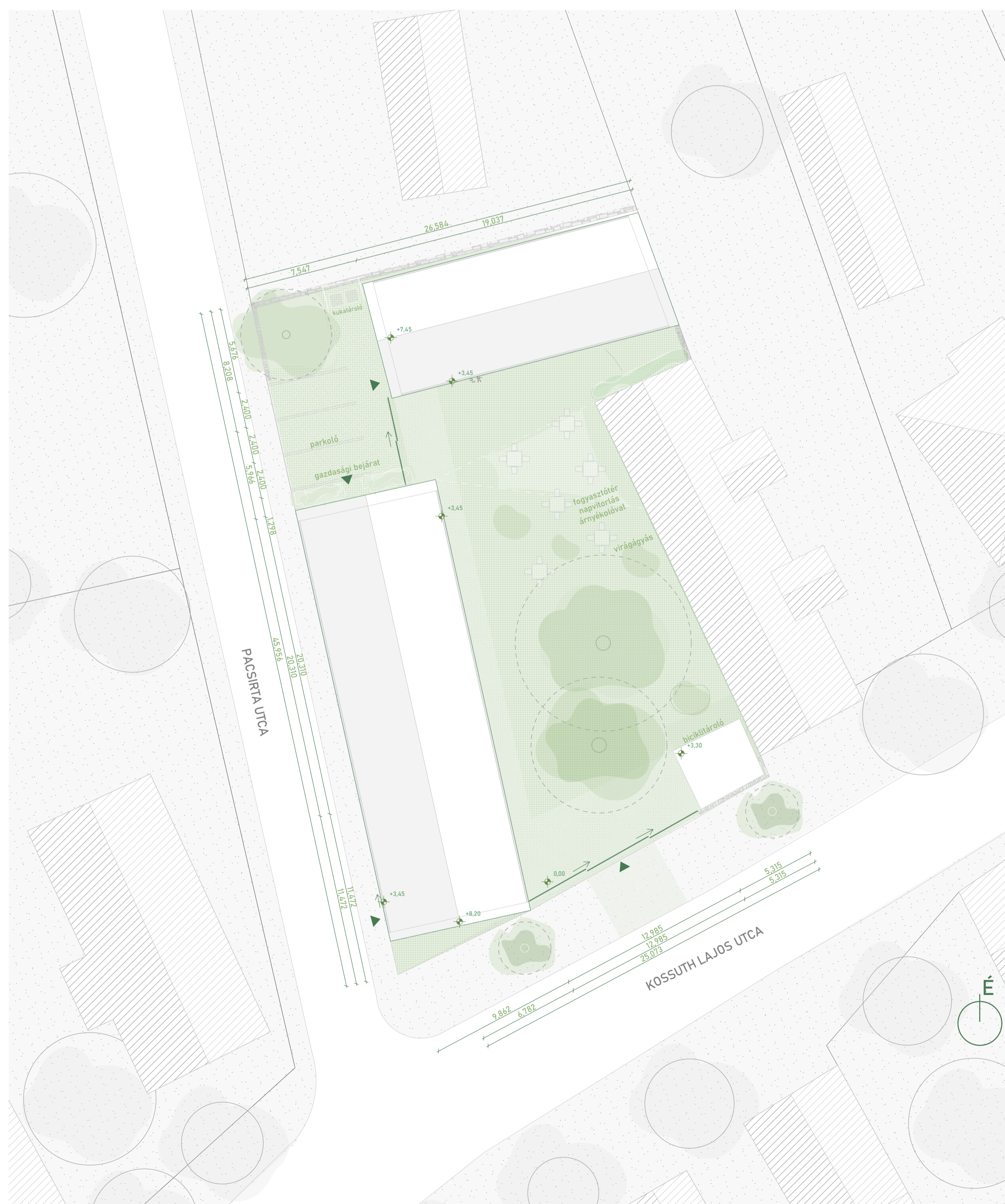
FENYEHEGY



HEGYTETŐ



FALUKÖZPONT



BEMUTATÁS

Balatonakali az elmúlt évek során jelentős fejlődésen és bővülésen ment keresztül, ami számos új lehetőséget és kihívást hozott magával. A településen rengeteg új nyaraló épült, valamint a strand is komoly fejlesztéseken esett át, melyek együttesen nagy mértékben növelték a nyári szezonban ide látogató turisták számát. Ez a növekvő turistaforgalom azonban egy újabb problémát hozott felszínre: a vendéglátó egységek egyelőre nem tudták lépést tartani ezzel a dinamikus fejlődéssel. Véleményem szerint ez az ágazat jelenleg nem képes kielégíteni a megnövekedett igényeket, ami hosszú távon hátrálthatja a település turisztikai potenciáljának teljes kiaknázását. Diplomatervemben ezt a hiányt kívánom pótolni a Barátcsuha borászat turisztikai bővítésével. A koncepcióm három különböző, ám egymással összekapcsolódó helyszínre terjed ki. 1) Balatonakali Fenyehegy részén, a meglévő műemléki pince mellé egy vendégházat létesítenék, amely kényelmes szállást biztosítana a borászat látogatóinak. 2) a Hegytető nevű részen, az elvadult szőlős területen egy rendezvényházat szeretnék építeni, amely különféle eseményeknek adhatna otthont, továbbá a meglévő szőlő rehabilitációja során bővíteném a termőterületet is, hogy növeljük a borászat kapacitását és vonzerejét. 3) a faluközpontban, a Balaton körüli bicikliút mentén, a Kossuth Lajos utcában egy vinotékát és borbárt létesítenék, amely éttermi funkcióval is kiegészülne, hogy a látogatók teljes körű gasztronómiai élményben részesülhessenek.

A telken jelenleg egy régi, leromlott állapotú épület áll, ami lebontásra kerülne. A jelenleg álló építmények közül a mésző terméskő kerítéseket szeretném megtartani, illetve az elbontandó épület építőanyagait minél nagyobb mértékben újrahasznosítani.

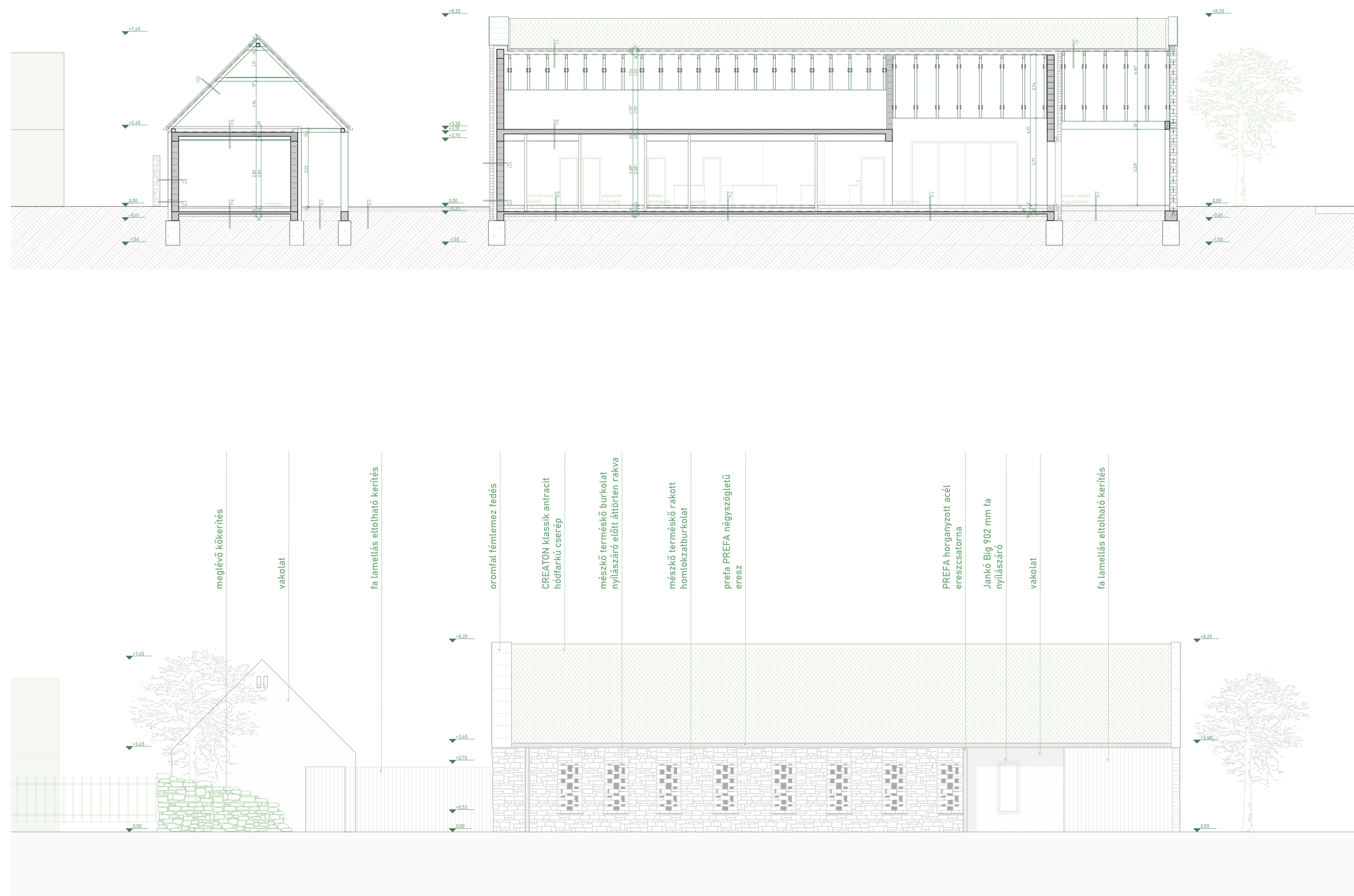
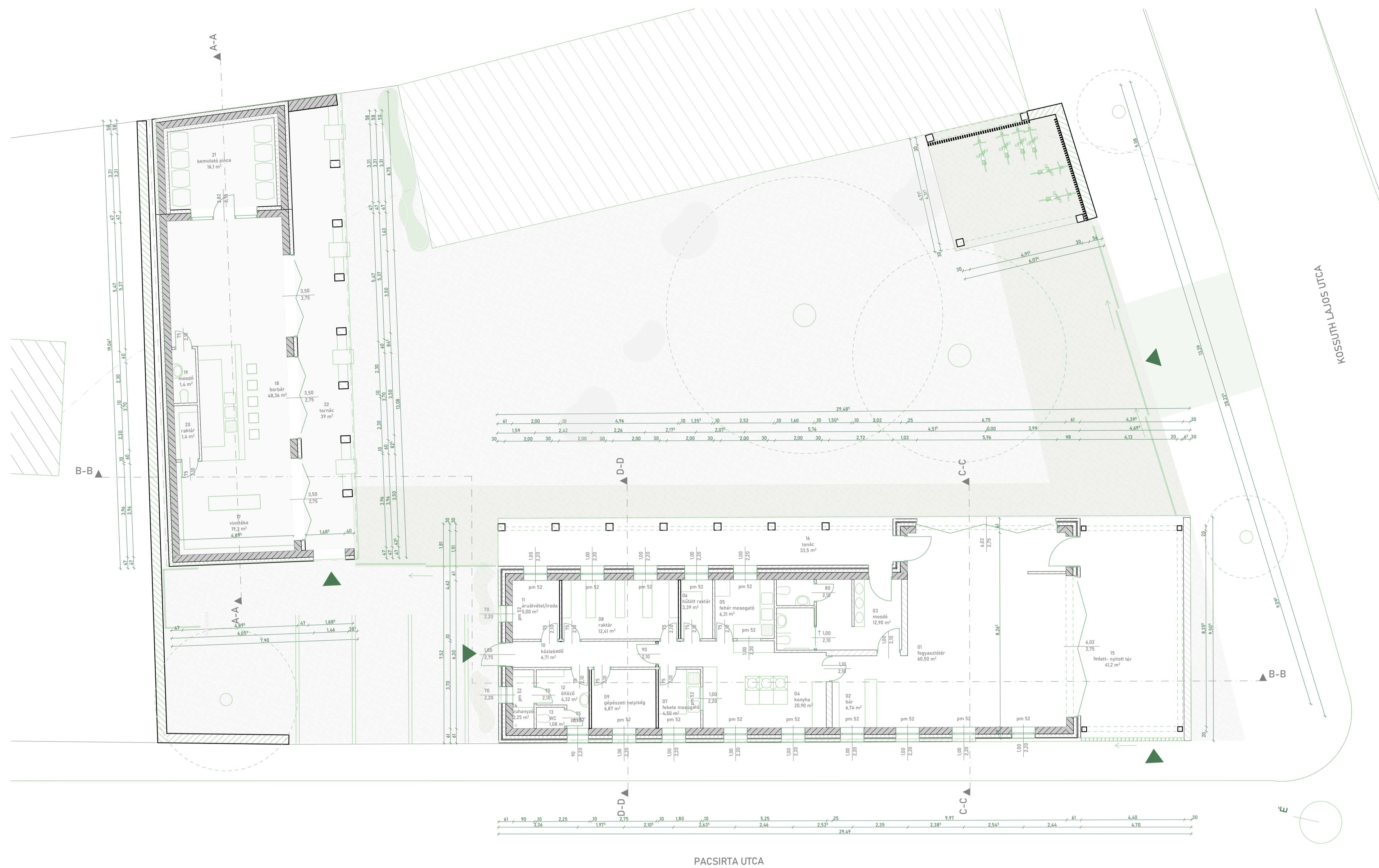
Anyaghasználatban és tömegformálásban igyekeztem igazodni a település jelenlegi arculatához és a balaton-felvidéki építészeti vonásokhoz, ezért többnyire hagyományos anyagokat és építésmódot alkalmaztam.

Két földszintes, 45°-os hajlásszögű magastetőt építtettem el a telken, melyek mellett még helyet kapott egy lapostetőt, könnyűszerkezetes fedett-nyitott biciklitároló.

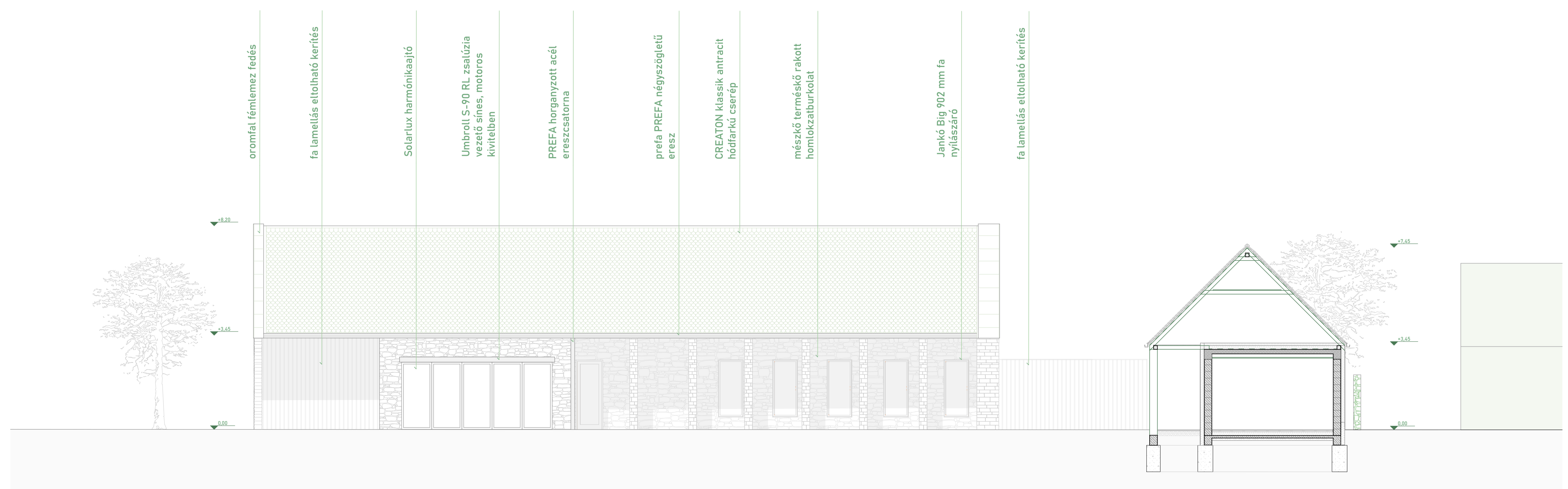
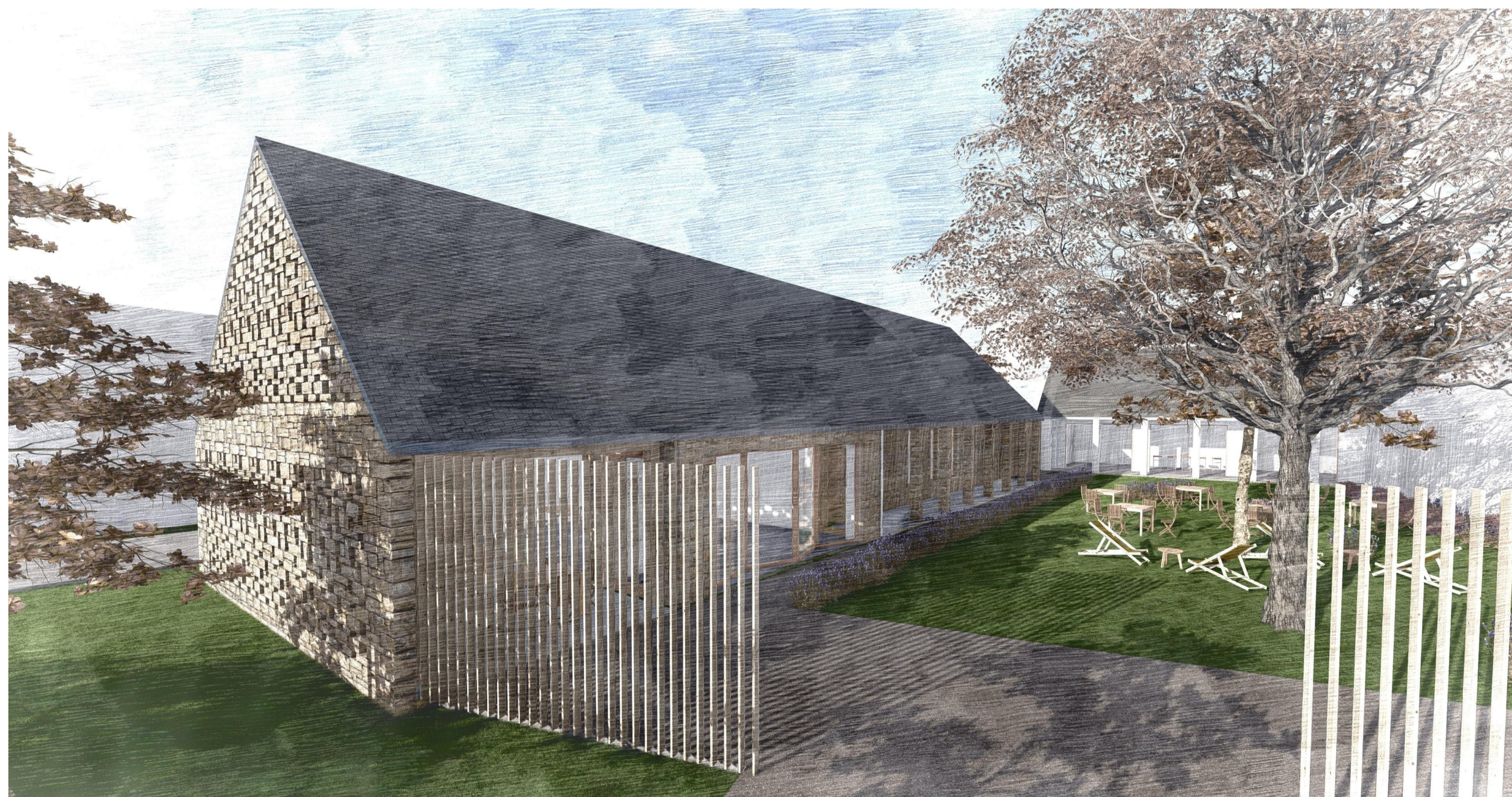
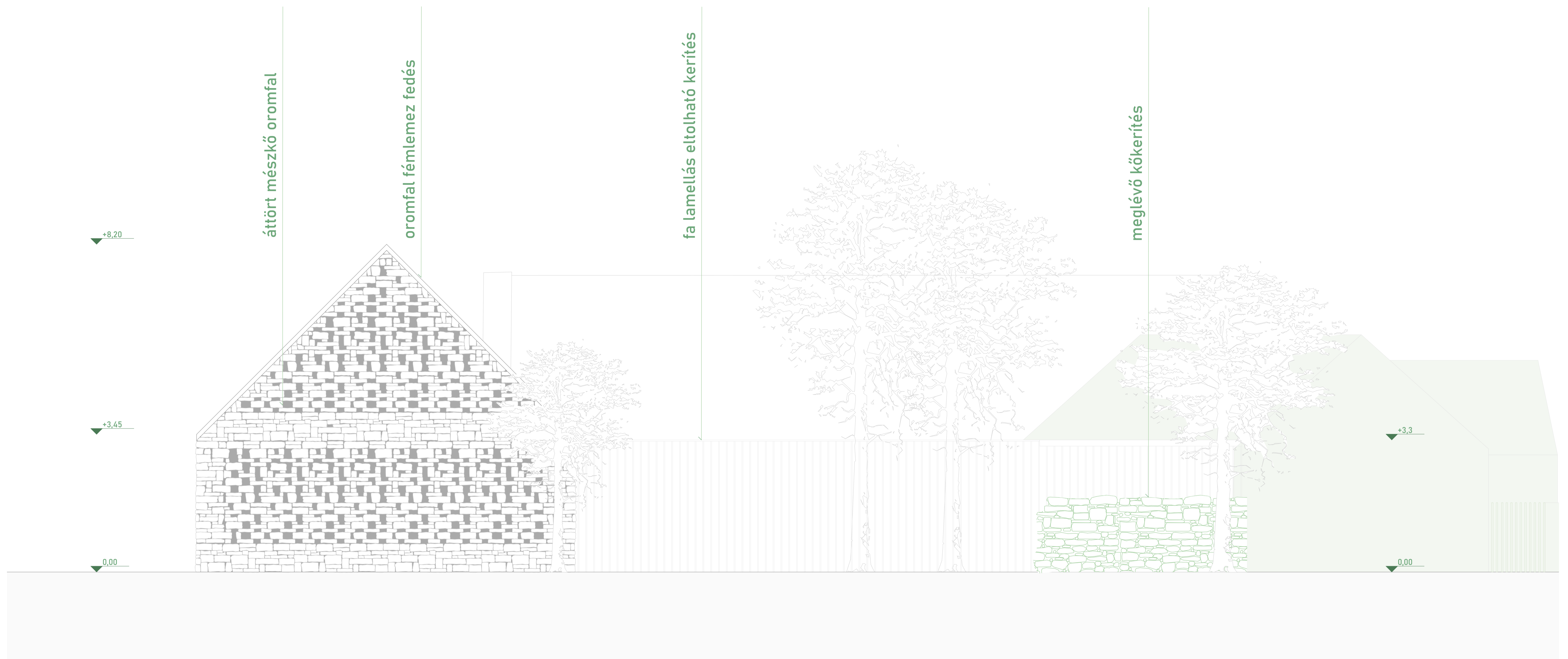
Az utcafronton lévő épületekben helyeztem el az éttermi funkciót, a telek hátlajához visszahúzott tömegben pedig a vinotékát, borbárt és bemutató pincét. A két épületem egy, a Balaton-felvidéken tipikus homlokzatburkolati kialakítást testesít meg. Az éttermi épület rakott mésző terméskő burkolatú, melyet nagyrészt az elbontott épület anyagából hasznosították újra. Az utcafront fele a homlokzati nyílászárók előtt is felfut a kőburkolat, hézagosan rakva árnyékolás és belátás csökkentés céljából. A Kossuth Lajos utcai kőből rakott oromfalam is áttört módon került kialakításra, ezzel erősítve a vizuális kapcsolatot az utca és a belső udvar között, összemossa a kint és bent határait.

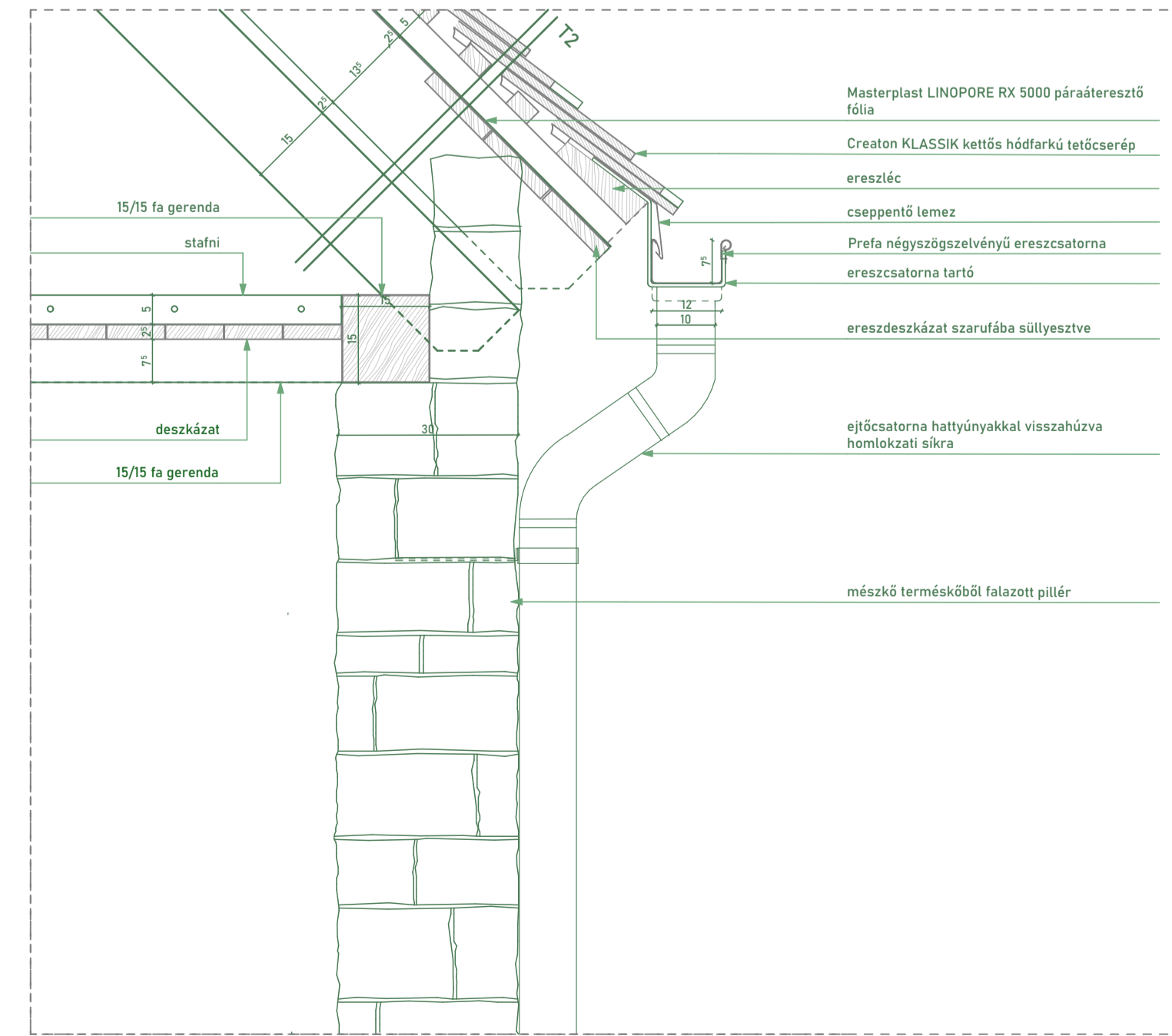
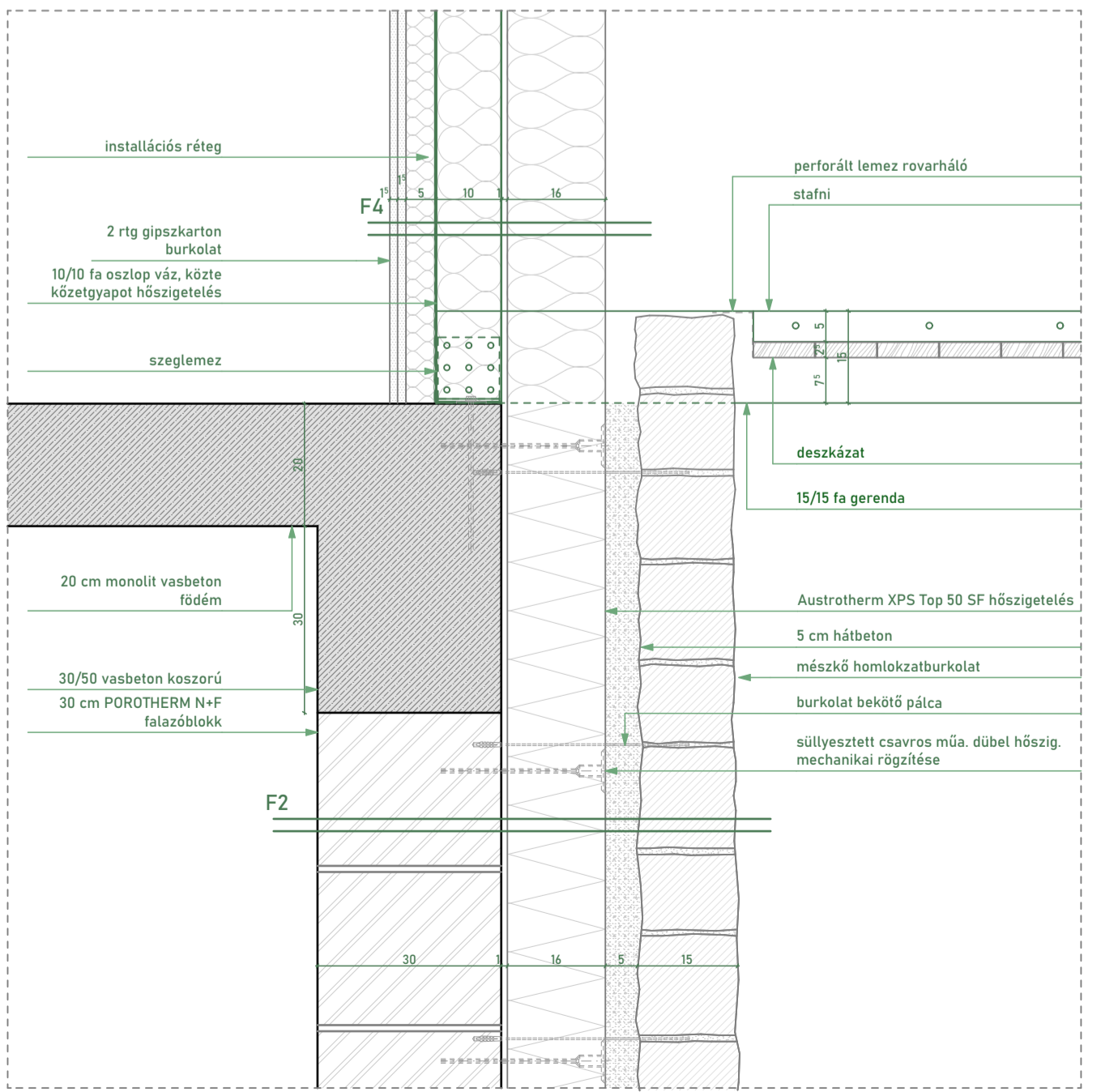
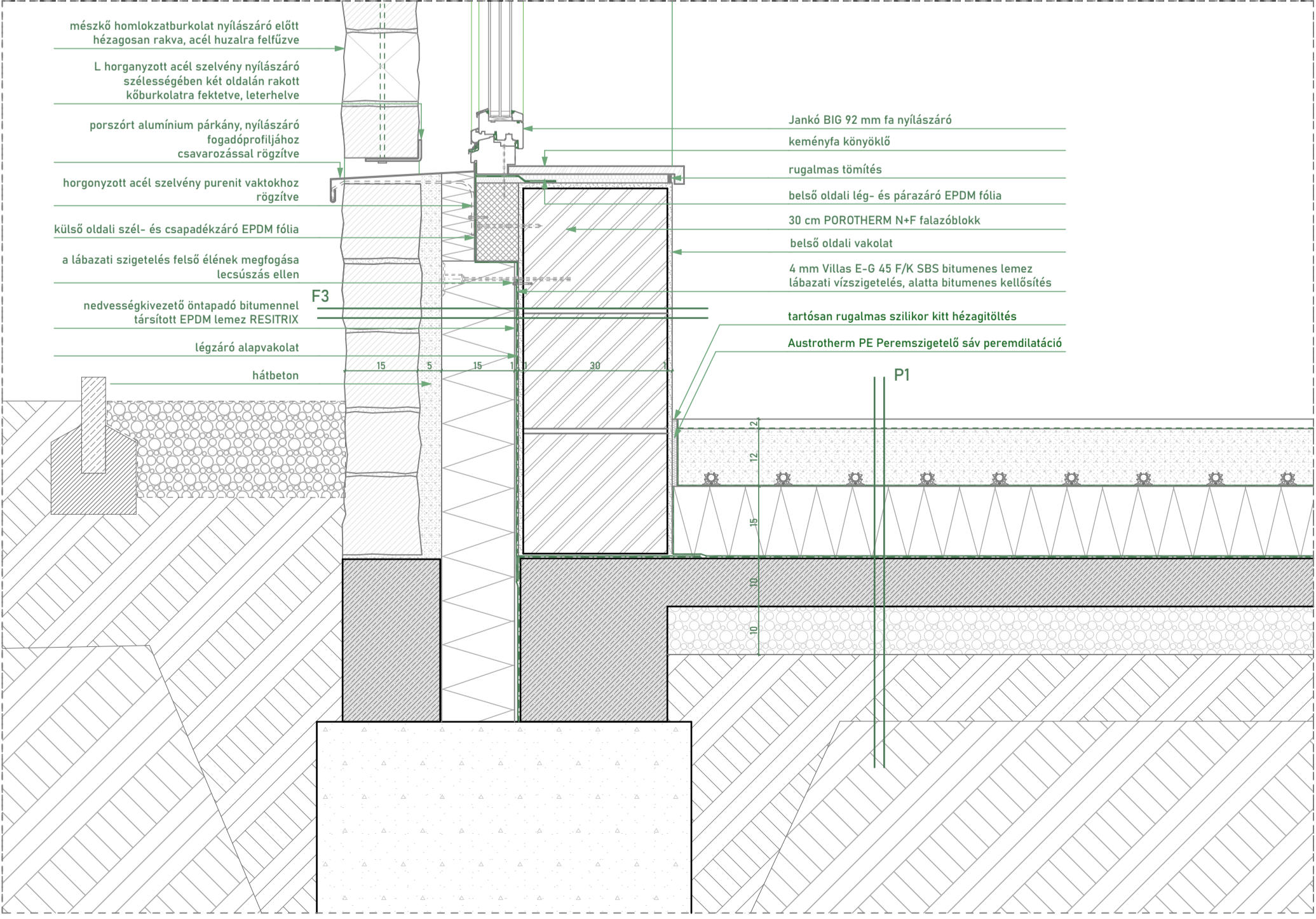
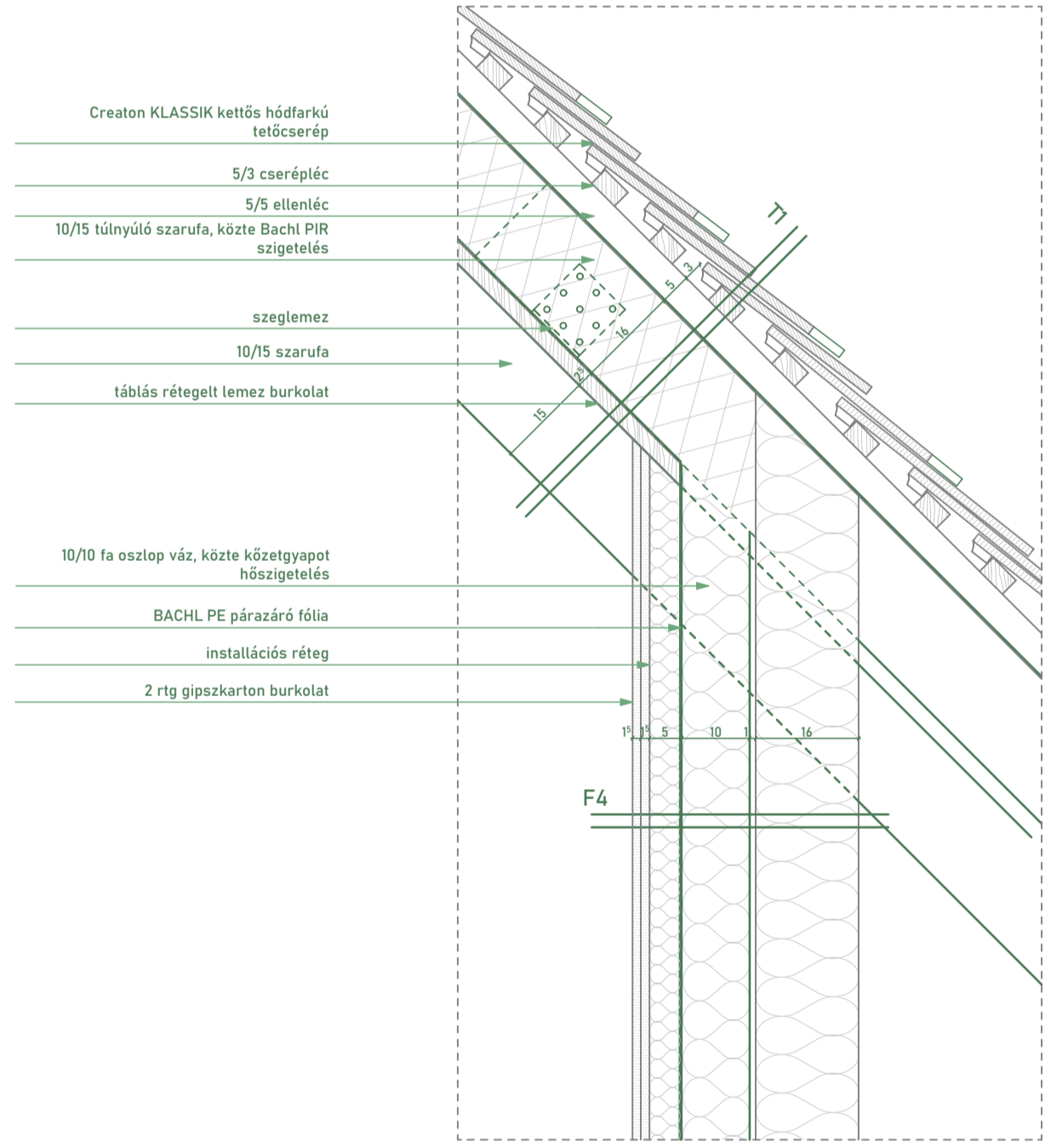
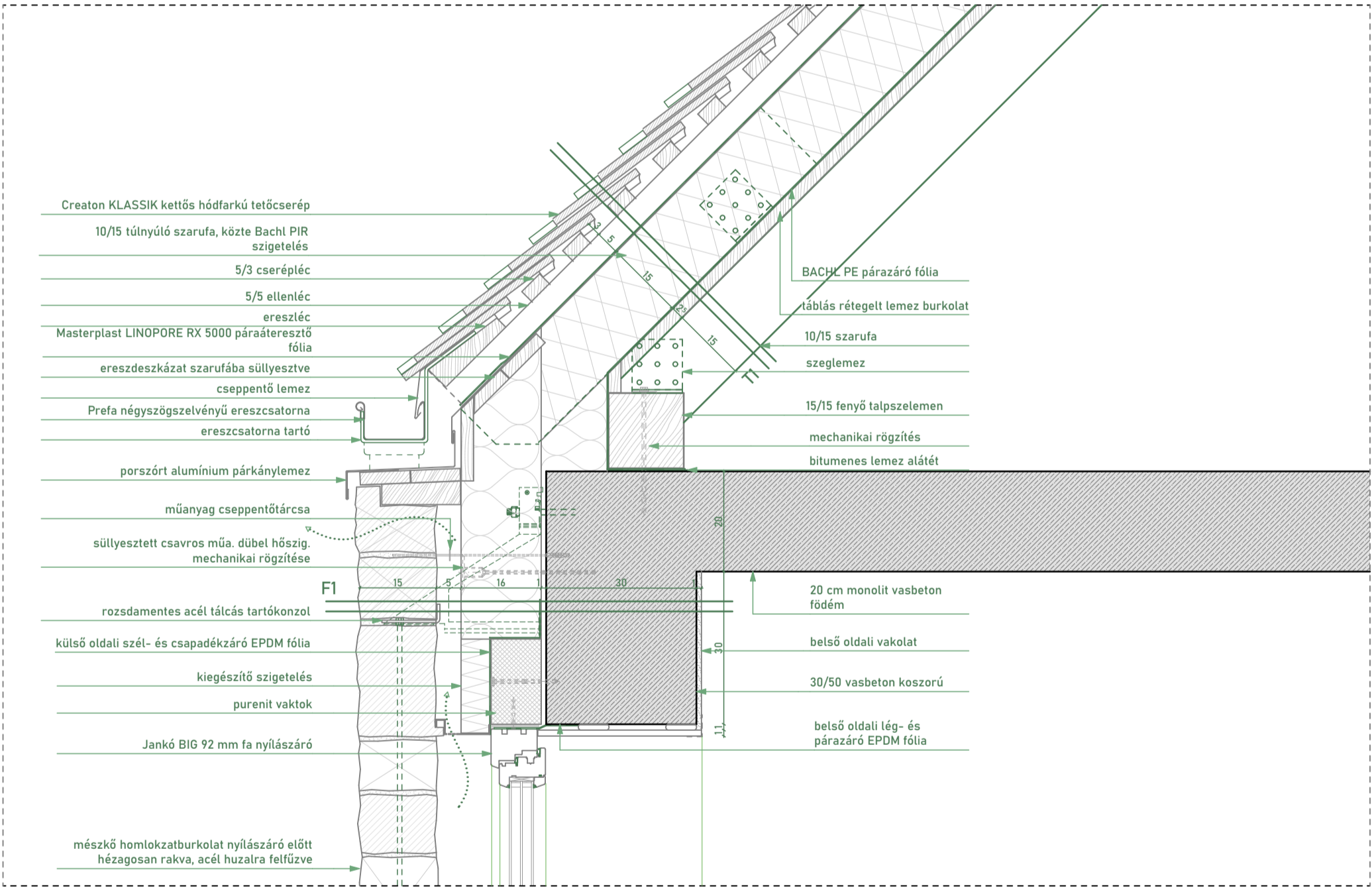
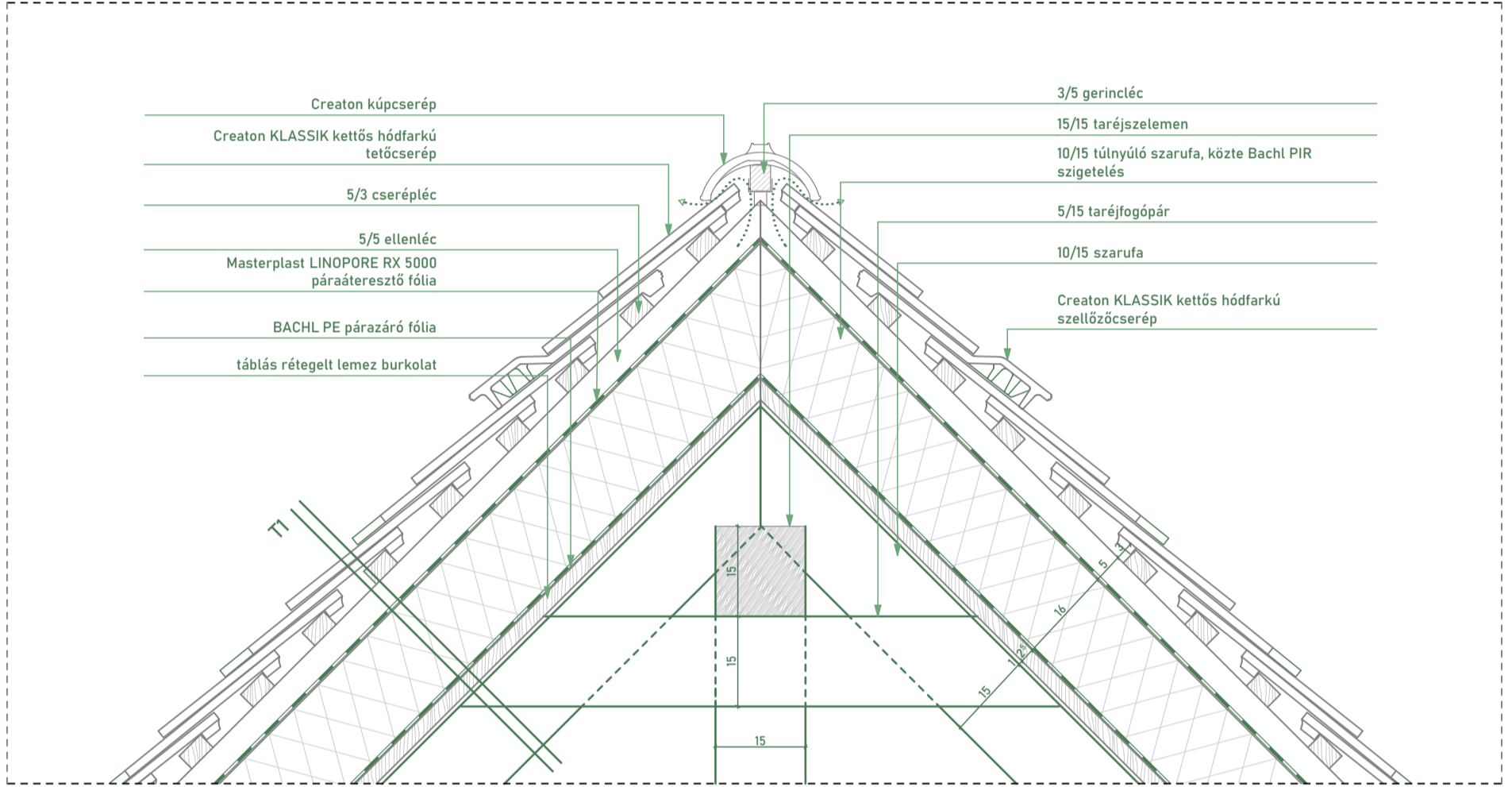
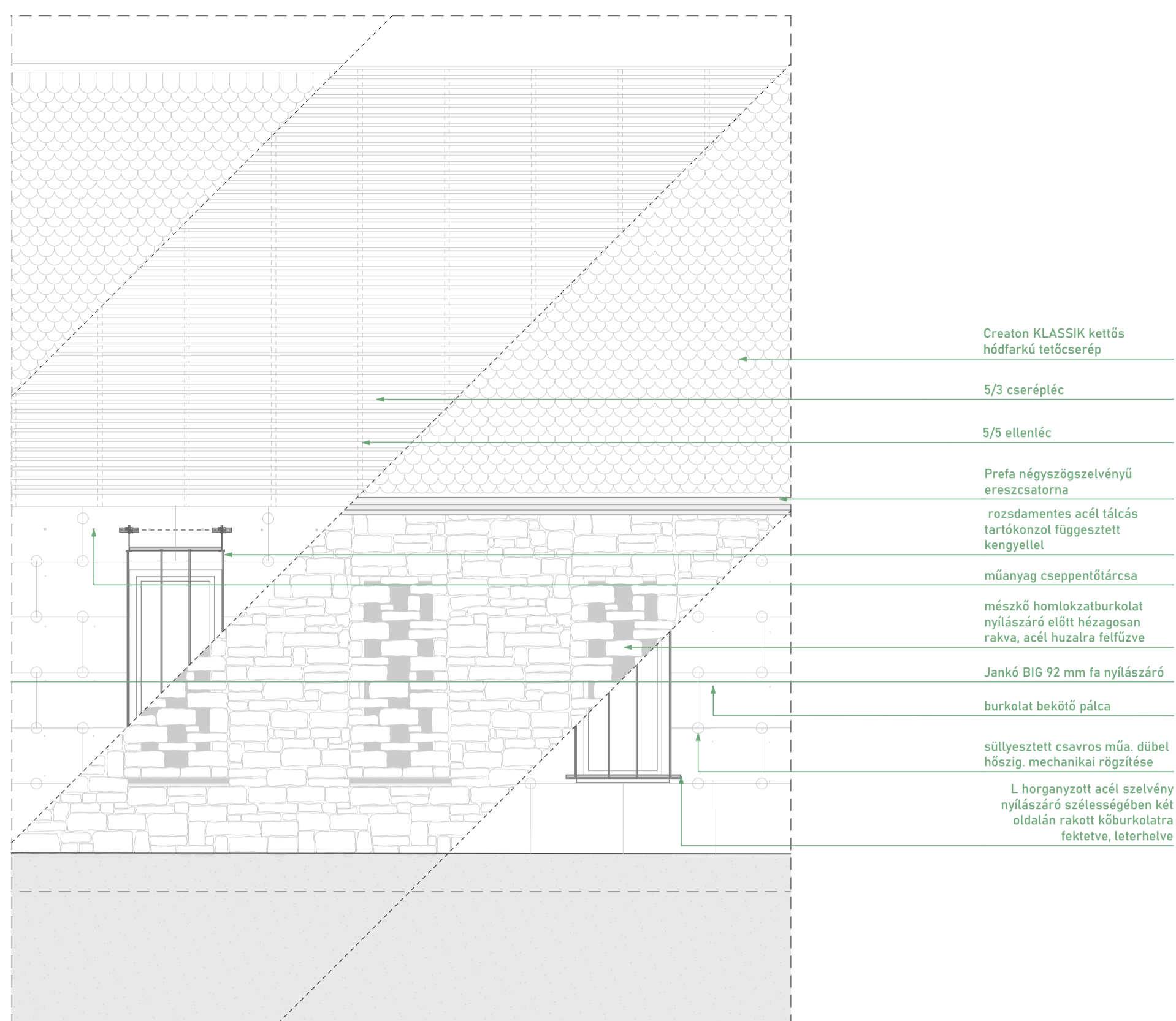
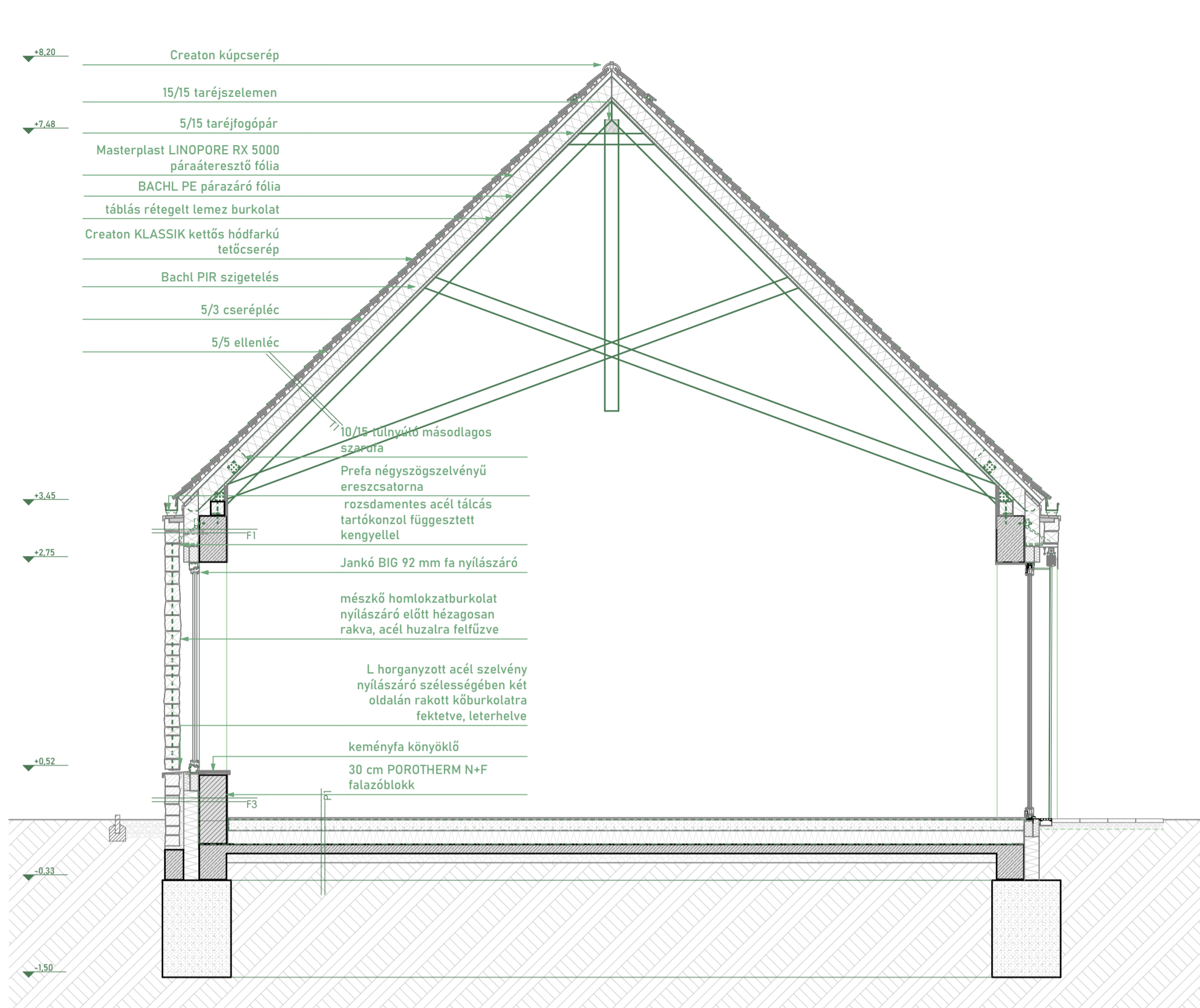
A második, kisebbik épületem egy vakolt homlokzatú, az udvarhoz egy tornáccal kapcsolódik.

A telket több oldalról elhúzó fa lamellás kerítéssel lehet megnyitni az utca felé, ezzel hívogatóba be az arra járó forgalmat, különösen a Balaton körüli bicikliúton haladó kerékpárosokat. Számukra a telken árnyat adó fák alatt pihenőpont kerül kialakításra, ahol megpihenhetnek és élvezhetik a környezet nyugalmát.



T1	HŐSZIGETELT MAGASTETŐ
2 cm	CREATON Klassik kettős hődtarkú cserép
3 cm	3/3 cseréplec
5 cm	3/5 ellenléc
1 rtg	Masterplast LINOPORE RX 5000 páraáteresztő fólia
16 cm	BACHL PIR hőszigetelés
1 rtg	BACHL PE páraáró fólia
2,5 cm	láblás rétegelt lemez burkolat
15 cm	10/15 szarufa
T2	HŐSZIGETELETLLEN MAGASTETŐ
2 cm	CREATON Klassik kettős hődtarkú cserép
3 cm	3/3 cseréplec
5 cm	3/5 ellenléc
1 rtg	Masterplast LINOPORE RX 5000 páraáteresztő fólia
15 cm	10/15 szarufa
P1	TALAJON FEKŐ PADLÓ
1 rtg	Mapfloor Finish felületképző anyag
2 cm	MAPEI Ultratop Loft W cement bázisú önterülő padlóburkolat
1 rtg	MAPEI Primer SN felületelőkészítő anyag
12 cm	Quarzo 0,5-ös kvarchomokból meglátva szálerezősítésű cementes trich aljzat, tervezetten dilatálva max 25 m ² -ként, peremek mentén 10 mm vlg KORPAST szigetelés, benne Classic padlófűtés rendszer
1 rtg	0,09 mm vastag polietilén fólia technológiai szigetelés, lazán, 15 cm-es átfedésekkel fektetve
15 cm	AUSTROTHERM EPS AT-N100 hőszigetelő lemez
1 rtg	Villas E-G 45 FJK SBS bitumenes lemez talajnedvesség elleni szigetelés
1 rtg	hideg bitumenes kettősítés
15 cm	vasalt aljzatbeton
10 cm	homokos kavics termett talaj
P5	TALAJON FEKŐ PADLÓ
5 cm	Leier burkolótégla
4,5 cm	homokos kavics zúzalék
5 cm	szálerezősítésű cementes trich aljzat, tervezetten dilatálva max 25 m ² -ként, peremek mentén 10 mm v KORPAST szigetelés
1 rtg	0,09 mm vastag polietilén fólia technológiai szigetelés, lazán, 15 cm-es átfedésekkel fektetve
15 cm	AUSTROTHERM EPS AT-N100 hőszigetelő lemez
1 rtg	Villas E-G 45 FJK SBS bitumenes lemez talajnedvesség elleni szigetelés
1 rtg	hideg bitumenes kettősítés
15 cm	vasalt aljzatbeton
10 cm	homokos kavics termett talaj
F2	KÜLSŐ FAL - KÖBURKOLAT
15 cm	homlokzati kőburkolat mésző terméskőből hátbentonba fektetve, hátraköve 50 cm-ként beton háttámasz
5 cm	AUSTROTHERM XPS TOP50 SF hőszigetelés
5 cm	ásványi ragasztó habarcs rögzítés, az alkalmazástechnikai szerinti módon a hőszigetelő láblakra felvéve
1 cm	légzáró alapvakolat
30 cm	Porotherm 30 N+F
1,5 cm	belső oldali vakolat
F3	LÁBAZATI FAL
15 cm	homlokzati kőburkolat mésző terméskőből hátbentonba fektetve, hátraköve 50 cm-ként beton háttámasz
5 cm	AUSTROTHERM XPS TOP50 SF hőszigetelés
1 rtg	Villas E-G 45 FJK SBS bitumenes lemez talajnedvesség elleni szigetelés
1 rtg	hideg bitumenes kettősítés
1 cm	légzáró alapvakolat
30 cm	Porotherm 30 N+F
1,5 cm	belső oldali vakolat
F5	KÜLSŐ FAL - VAKOLT
1,5 cm	hőlerősítésű vakolat
15 cm	ROCKWOOL FRONTRÖCK SUPER hőszigetelés
5 mm	ásványi ragasztó habarcs rögzítés, az alkalmazástechnikai szerinti módon a hőszigetelő láblakra felvéve
1 cm	légzáró alapvakolat
30 cm	Porotherm 30 N+F
1,5 cm	belső oldali vakolat





T1	HŐSZIGETELT MAGASTETŐ
2 cm	CREATON Klassik kettős hődfarkú teletcserép
3 cm	3/3 cserépléc
5 cm	5/3 ellenléc
1 rtr	Masterplast LINOPORE RX 5000 páraáteresztő fólia
16 cm	BACHL PIR hőszigetelés
1 rtr	BACHL PE párazáró fólia
2,5 cm	táblás rétegelt lemez burkolat
15 cm	10/75 szaru

T2	HŐSZIGETELTLEN MAGASTETŐ
2 cm	CREATON Klassik kettős hődfarkú cserép
3 cm	3/3 cserépléc
5 cm	5/3 ellenléc
1 rtr	Masterplast LINOPORE RX 5000 páraáteresztő fólia
15 cm	10/75 szaru

P1	TALAJON FEKŐ PADLÓ
1 rtr	Mapefloor Finish felületképző anyag
2 cm	MAPEI Ultratop Loft W cement bázisú önterülő padlóburkolat
1 rtr	MAPEI Primer SN felületelőkészítő anyag
12 cm	Quarzo 0,5-ös kvarchomokkal meghintve szálerezésű cementesztich aljzat, tervezetten dilatálva max 25 m ² -ként, peremek mentén 10 mm vtg KORPAST szigetelés, benne Classic padlófűtés rendszer
1 rtr	0,09 mm vastag polietilén fólia technológiai szigetelés, lazán, 15 cm-es átfedésekkel fektetve
15 cm	AUSTROTHERM EPS AT-N100 hőszigetelő lemez
1 rtr	Villas E-G 45 F/K SBS bitumenes lemez talajnedvesség elleni szigetelés
1 rtr	hideg bitumenes kiegészítés
15 cm	vasalt aljzabeton
10 cm	homokos kavics
10 cm	termett talaj

P2	TALAJON FEKŐ PADLÓ
1 rtr	Mapefloor Finish felületképző anyag
2 cm	MAPEI Ultratop Loft W cement bázisú önterülő padlóburkolat
1 rtr	MAPEI Primer SN felületelőkészítő anyag
3 mm	Quarzo 0,5-ös kvarchomokkal meghintve bevonnatszigetelés, hajlati dilatációs szalaggal
10 cm	aljzabeton, benne elhúzott hegesztet toldású szennyvízcső
9 mm	műanyag fűtőtest gyárilag kasírozott felületszivárgó vízvezető réteg
1 rtr	1mm vtg félkemény PVC védőréteg
1 rtr	1,2mm vtg lágyított üzemi- és használati víz elleni szigetelés
1 rtr	lejtésadó cementhabarcs aljzat
1 rtr	0,09 mm vastag polietilén fólia technológiai szigetelés, lazán, 15 cm-es átfedésekkel fektetve
15 cm	AUSTROTHERM EPS AT-N100 hőszigetelő lemez
1 rtr	Villas E-G 45 F/K SBS bitumenes lemez talajnedvesség elleni szigetelés
1 rtr	hideg bitumenes kiegészítés
15 cm	vasalt aljzabeton
10 cm	homokos kavics
10 cm	termett talaj

P3	TALAJON FEKŐ PADLÓ
1 rtr	Mapefloor Finish felületképző anyag
2 cm	MAPEI Ultratop Loft W cement bázisú önterülő padlóburkolat
1 rtr	MAPEI Primer SN felületelőkészítő anyag
12 cm	Quarzo 0,5-ös kvarchomokkal meghintve szálerezésű cementesztich aljzat, tervezetten dilatálva max 25 m ² -ként, peremek mentén 10 mm vtg KORPAST szigetelés
1 rtr	0,09 mm vastag polietilén fólia technológiai szigetelés, lazán, 15 cm-es átfedésekkel fektetve
15 cm	AUSTROTHERM EPS AT-N100 hőszigetelő lemez
1 rtr	Villas E-G 45 F/K SBS bitumenes lemez talajnedvesség elleni szigetelés
1 rtr	hideg bitumenes kiegészítés
15 cm	vasalt aljzabeton
10 cm	homokos kavics
10 cm	termett talaj

P4	TALAJON FEKŐ PADLÓ
1 rtr	Mapefloor Finish felületképző anyag
2 cm	MAPEI Ultratop Loft W cement bázisú önterülő padlóburkolat
1 rtr	MAPEI Primer SN felületelőkészítő anyag
5 cm	Quarzo 0,5-ös kvarchomokkal meghintve szálerezésű cementesztich aljzat, tervezetten dilatálva max 25 m ² -ként, peremek mentén 10 mm vtg KORPAST szigetelés
1 rtr	0,09 mm vastag polietilén fólia technológiai szigetelés, lazán, 15 cm-es átfedésekkel fektetve
15 cm	AUSTROTHERM EPS AT-N100 hőszigetelő lemez
1 rtr	Villas E-G 45 F/K SBS bitumenes lemez talajnedvesség elleni szigetelés
1 rtr	hideg bitumenes kiegészítés
15 cm	vasalt aljzabeton
10 cm	homokos kavics
10 cm	termett talaj

P5	TALAJON FEKŐ PADLÓ
5 cm	Leier burkolatfőgla
4,5 cm	homokos kavics zúzalék
5 cm	szálerezésű cementesztich aljzat, tervezetten dilatálva max 25 m ² -ként, peremek mentén 10 mm vtg KORPAST szigetelés
1 rtr	0,09 mm vastag polietilén fólia technológiai szigetelés, lazán, 15 cm-es átfedésekkel fektetve
15 cm	AUSTROTHERM EPS AT-N100 hőszigetelő lemez
1 rtr	Villas E-G 45 F/K SBS bitumenes lemez talajnedvesség elleni szigetelés
1 rtr	hideg bitumenes kiegészítés
15 cm	vasalt aljzabeton
10 cm	homokos kavics
10 cm	termett talaj

P6	PADLÁS FÖDÉM
10 cm	AUSTROTHERM Padlap hőszigetelő lemez
15 cm	AUSTROTHERM Padlap hőszigetelő lemez
1 rtr.	BACHL PE párazáró fólia
5 cm	könyűbeton felbeton
30 cm	PE300 melegen hengerelt acél gerendák között kisméretű téglából rakott boltozat 2 cm ívmagassággal

P7	TORNÁC PADLÓ
3 cm	kőlap burkolat
5 cm	Ø 2/5 szemmegoszlású éles bazaltzúzalékú légy- és szivárgóréteg
1 rtr.	műanyag fűtőtest szűrőréteg
	termett talaj

P8	PADLÁS FÖDÉM
20 cm	monolit vasbeton födém C30/37, B500
1,25 cm	légréteg
	gipszkarton almenyázat

F1	KÜLSŐ FAL - KÖBURKOLAT
15 cm	szertel mész-kő homlokzatburkolat
5 cm	átselejtetett réteg
16 cm	ROCKWOOL FRONTROCK SUPER hőszigetelés
5 mm	ásvány ragasztó habarcs rögzítés, az alkalmazástechnikai szerinti módon a hőszigetelő táblákra felülve
1 cm	légtűrő alapvakolat
30 cm	Porotherm 30 N+F
1,5 cm	belső oldali vakolat

F2	KÜLSŐ FAL - KÖBURKOLAT
15 cm	homlokzati kőburkolat mész-kő terméskőből háttérben fektetve, hátrakötve 50 cm-ként beton háttámasz
5 cm	beton háttámasz
16 cm	AUSTROTHERM XPS TOP50 SF hőszigetelés
5 mm	ásvány ragasztó habarcs rögzítés, az alkalmazástechnikai szerinti módon a hőszigetelő táblákra felülve
1 cm	légtűrő alapvakolat
30 cm	Porotherm 30 N+F
1,5 cm	belső oldali vakolat

F3	LÁBAZATI FAL
15 cm	homlokzati kőburkolat mész-kő terméskőből háttérben fektetve, hátrakötve 50 cm-ként beton háttámasz
5 cm	beton háttámasz
16 cm	AUSTROTHERM XPS TOP50 SF hőszigetelés
1 rtr	Villas E-G 45 F/K SBS bitumenes lemez talajnedvesség elleni szigetelés
1 rtr	hideg bitumenes kiegészítés
1 cm	légtűrő alapvakolat
30 cm	Porotherm 30 N+F
1,5 cm	belső oldali vakolat

F4	PADLÁSTER FAL
2X1,25 cm	gipszkarton táblás falburkolat
5 cm	instalációs réteg
1 rtr	BACHL PE párazáró fólia
10 cm	10/10 fa oszlop v.á. közte közterület hőszigetelés
15 cm	közterület hőszigetelés

F5	KÜLSŐ FAL - VAKOLT
1,5 cm	háttéröltésű vakolat
15 cm	ROCKWOOL FRONTROCK SUPER hőszigetelés
5 mm	ásvány ragasztó habarcs rögzítés, az alkalmazástechnikai szerinti módon a hőszigetelő táblákra felülve
1 cm	légtűrő alapvakolat
30 cm	Porotherm 30 N+F
1,5 cm	belső oldali vakolat

F6	LÁBAZATI FAL
1,5 cm	háttéröltésű vakolat
15 cm	ROCKWOOL FRONTROCK SUPER hőszigetelés
5 mm	ásvány ragasztó habarcs rögzítés, az alkalmazástechnikai szerinti módon a hőszigetelő táblákra felülve
1 rtr	Villas E-G 45 F/K SBS bitumenes lemez talajnedvesség elleni szigetelés
1 rtr	hideg bitumenes kiegészítés
1 cm	légtűrő alapvakolat
30 cm	Porotherm 30 N+F
1,5 cm	belső oldali vakolat

F7	BELSŐ FAL
1,5 cm	alapvakolat, glettelés, festés
30 cm	Porotherm 30 N+F
1,5 cm	belső oldali vakolat
15 cm	ROCKWOOL hőszigetelés, közte CD profilok
15 mm	gipszkarton, benne gyárilag beöltött Uponor PE-Xa falhűtési csővezeték
1,5 cm	habarcs háttámasz
2 cm	tégla falburkolat

F8	KÜLSŐ FAL
1,5 cm	háttéröltésű vakolat
15 cm	ROCKWOOL FRONTROCK SUPER hőszigetelés
5 mm	ásvány ragasztó habarcs rögzítés, az alkalmazástechnikai szerinti módon a hőszigetelő táblákra felülve
1,5 cm	alapvakolat, glettelés, festés
30 cm	Porotherm 30 N+F
1,5 cm	belső oldali vakolat
15 cm	ROCKWOOL hőszigetelés, közte CD profilok
15 mm	gipszkarton, benne gyárilag beöltött Uponor PE-Xa falhűtési csővezeték
1,5 cm	habarcs háttámasz
2 cm	tégla falburkolat

