

Konceptió

Baja korábbi regionális központi szerepe a Trianoni-békeszerződések után elveszett, perifériára került. Ebből kifolyólag megkezdődött a város lakosságának a jobb életkörülmények és munkahelyek reményében a nagyobb városokba vándorlása. Jelenleg Baja népssége csökken és elöregedik. Ezt a problémát orvosolva kívánok tervemben a fiatalságra fókuszálni.

A várost vizsgálva, valamint helyiek tapasztalataira hagyatkozva megállapítható, hogy a fiatalok számára elérhető szabadidős szórakozási lehetőségek nem kielégítőek. A környéki oktatási intézmények visszajelzései alapján az iskolákban nincs megfelelő számítástechnikai, valamint mozgásfejlesztő terem. Ezeken túl elmondható, hogy bár a szociális-oktatási intézményrendszer kiterjedt a városnak, Baján növekszik a HH, HHH és SNI-s gyermekek száma.

Az épület ezen felvetésekre kíván reagálni, lehetőséget biztosítva a fiataloknak, hogy egy sajátos környezetben szocializálódjanak, töltsék el szabadidejüket, dolgozzanak, tanuljanak, fejlődjenek. Az épület lehetőséget biztosít a környező iskolák számára is oktatási tevékenységük kiterjesztésére. Bár a ház a fiatalok érdekeit szolgálja, nyitva áll mindenki számára, melyet a kert és a tömb megnyitásával is szemléltet a terv.

Környezeti adottságok

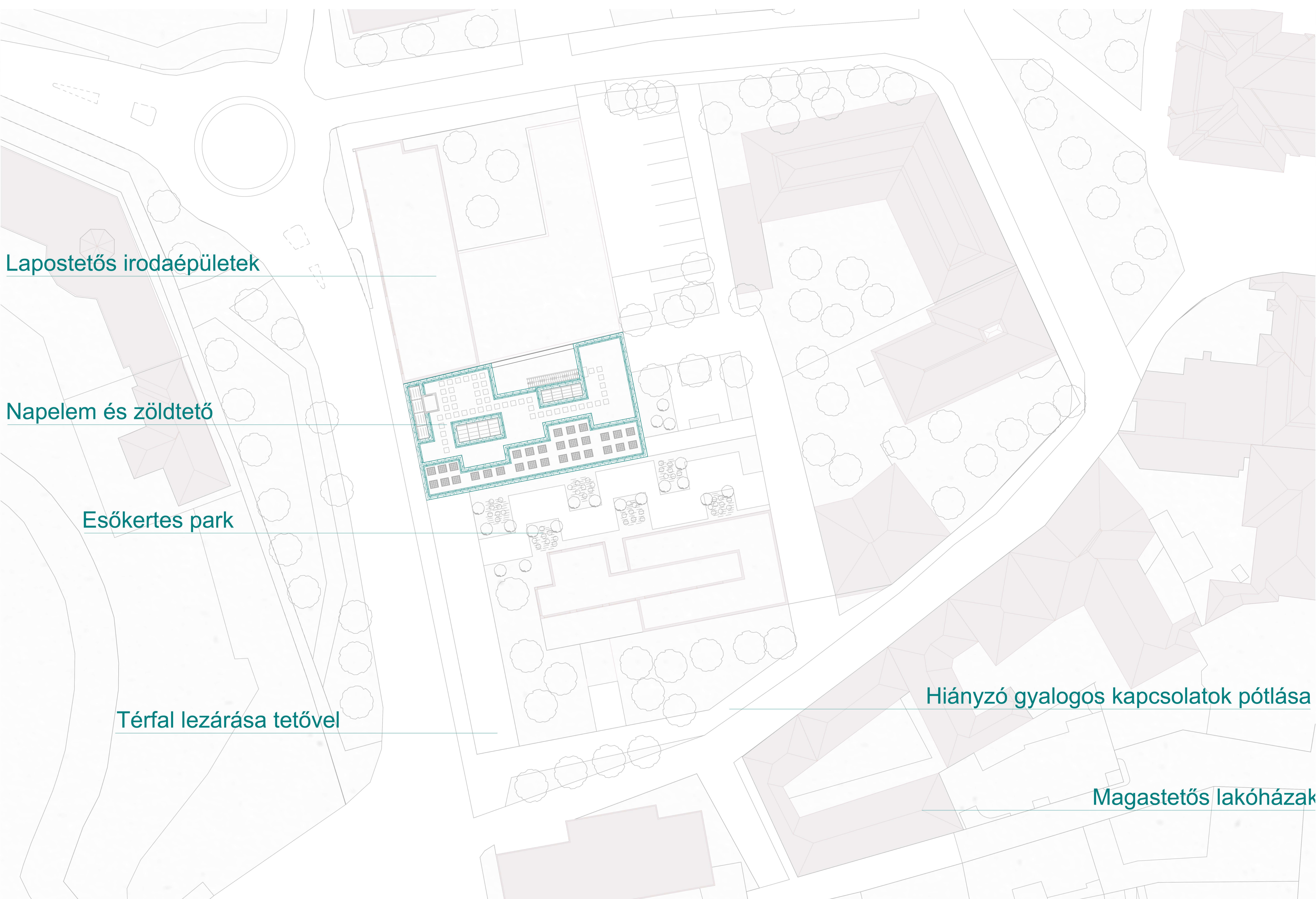
A telek a Sugovica-part és a Szentháromság tér szomszédságában helyezkedik el. Központi fekvése elérhetővé teszi a legtöbb városlakó számára, valamint könnyű elérhetőséget biztosít a környező iskolákból. A tervezési terület az Árpád tér - Péter-Pál utca - Templom tér - Kazinczy Ferenc utca által határolt tömbben helyezkedik el. Északról a Kormányhivatal, keletről a Gemenci Erdő Zrt. és a Szent László Általános Iskola, délről egy iroda és a Vízügyi Székház egykori épülete határolja. A telek jelenleg zárt, nem átjárható. Északi oldalról tűzfal és telehatároló fal húzódik.

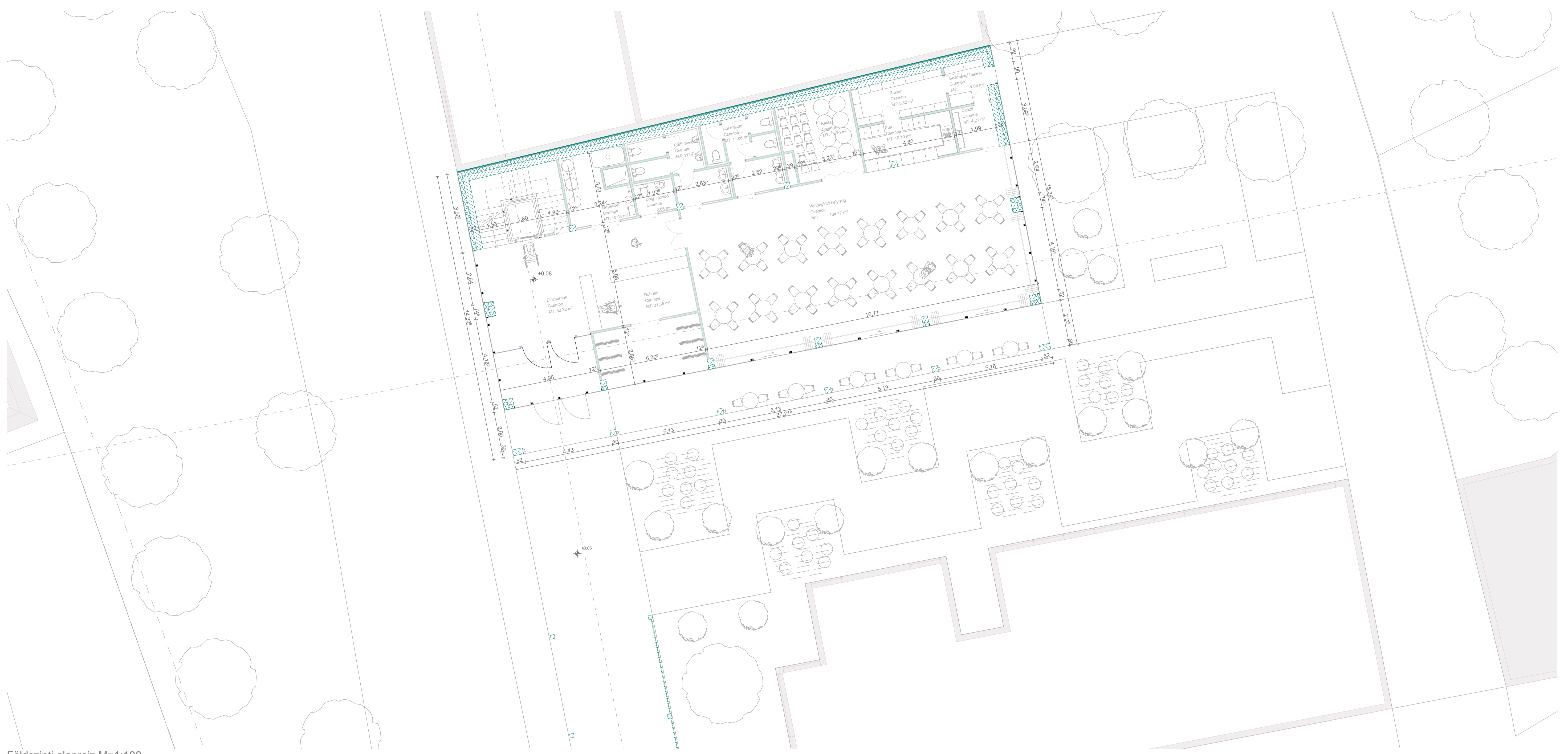
Térszervezés

Az épület az északról határoló tűzfalhoz igazodik. A homlokzati vonal úgy lett meghatározva, hogy a délről határoló irodaépület ne árnyékolja le a homlokzatot. A homlokzati síkok igazodnak a Kormányhivatal épületéhez, így annak meghosszabbításaként is tekinthető.

A létrejövő épület és a Vízügyi Igazgatóság épülete között feszes tér jött létre, mely közparkként nyílik meg. Ezzel megbomlik a tömb eddigi zártsága, az épületek közti áramlás szabadabbá válik. Az utcafrontra előtér készül, ezzel lezárva a hiányzó térfalat, mely az igazgatósági épület hátrahúzásával alakult.

A kert, a homlokzatalakítás, a belső térszervezés és a lapostető kialakítása is ritmusságot mutat, mely egyrészt a játékosságot sugallja, másrészt a korábbi városszövetet idézi meg.





Földszinti alaprajz M=1:100



Első emeleti alaprajz M=1:100

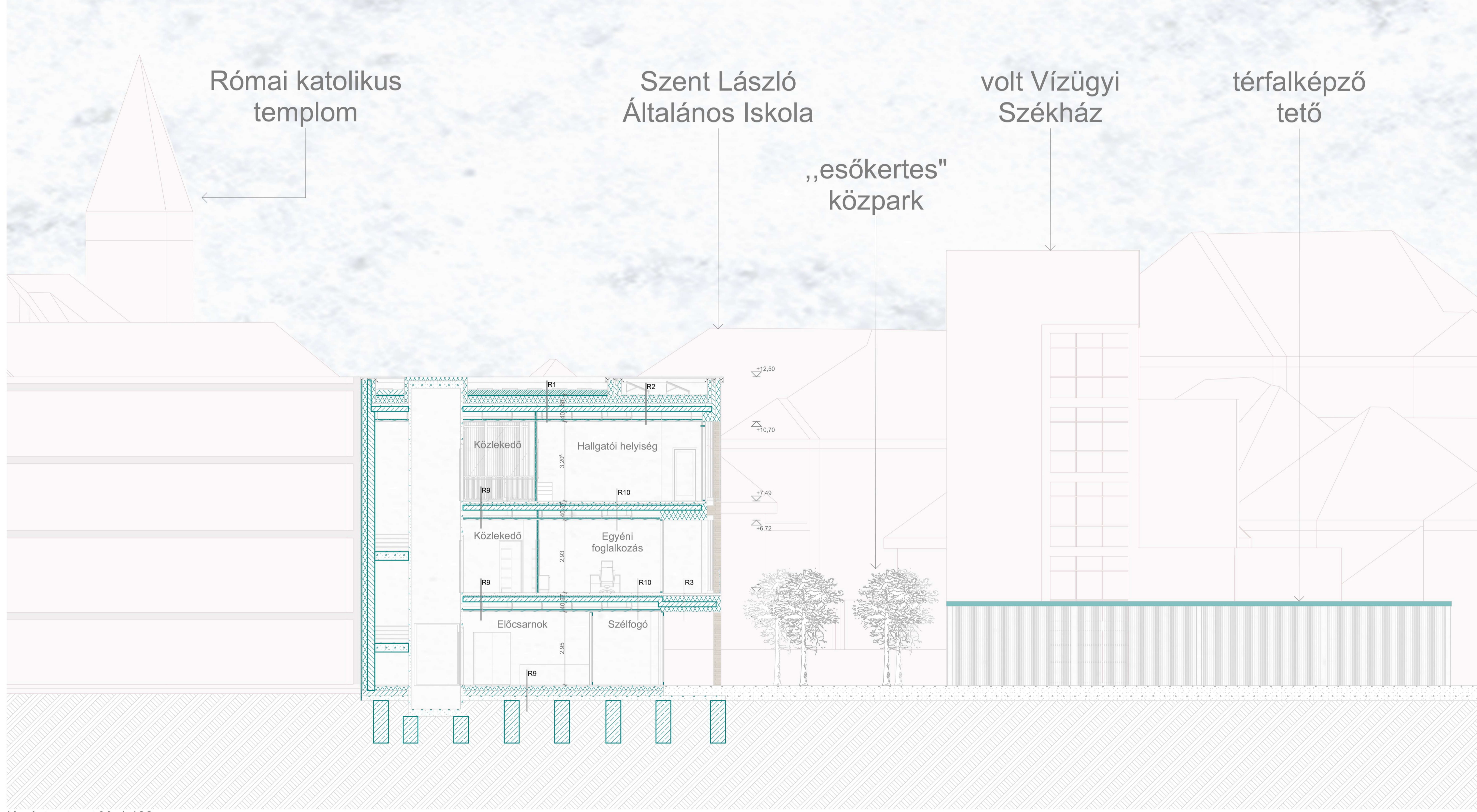


Második emeleti alaprajz M=1:100



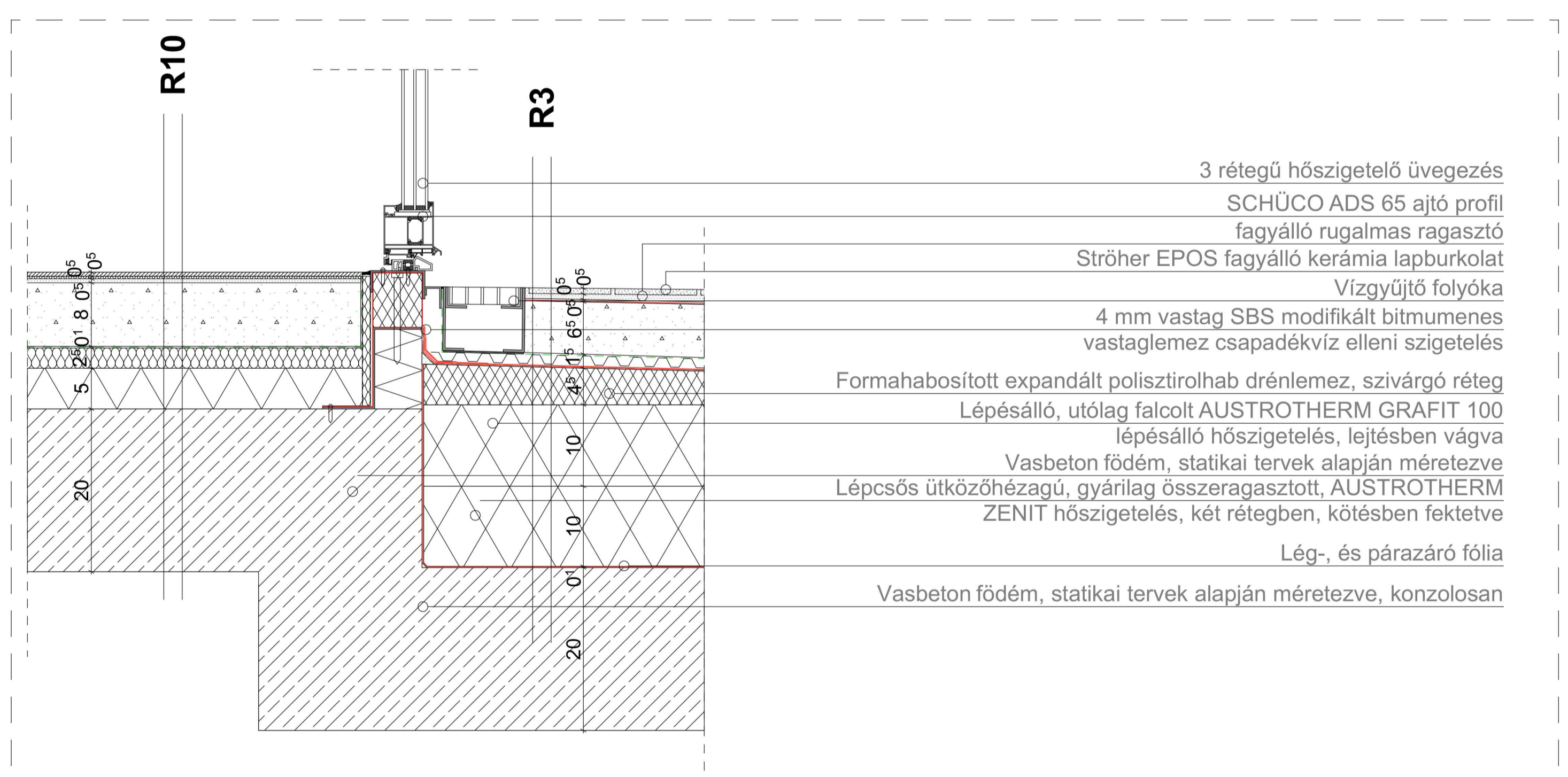
Utcai homlokzat M=1:100

- Extenzív zöldtető rétegrend (R1)**
- 20 cm vegetáció és ültetőközegek
 - 1 rth 125 g/m² felületmegőrző műanyag fátöl szűrőréteg
 - 6 cm formahabosított expandált polisztirolhab hőszigetelő drénlemez, szivárgó, vízártó réteg
 - 28 cm lépésös ütközőhézagú, gyárilag összeragasztott, utólag falcolt AUSTROTHERM ZENIT hőszigetelés, két rétegben, kötésben fektetve
 - 1 rgt FLL eljárás alapján gyökérállónak minősített, 4 mm vastag SBS modifikált bitumenes vastaglemez csapadékvíz elleni szigetelés, teljes felületen
 - lángelvezetés hegesztve (fokozott kockázat miatt I.A. igénybevételi csoport, szakadási nyúlás 30/30%, szakítóerő 600/600 N/5cm, szakítószilárdság 600/600 N/5 cm, hideg hajlíthatóság -18°C, lágyuláspont +100°C)
 - 1 rgt vastag üvegfatöl hordozórét, 4 mm vastag SBS modifikált bitumenes vastaglemez csapadékvíz elleni szigetelés, teljes felületen
 - lángelvezetés hegesztve (I.B. igénybevételi csoport, szakadási nyúlás 30/30%, szakítóerő 600/600 N/5cm, szakítószilárdság 600/600 N/5 cm, hideg hajlíthatóság -12°C, lágyuláspont +90°C)
 - 1 rgt hideg bitumenmáz kellőssítés (300g/m²)
 - 2-cm kavicsbeton lejtést adó aljzat 50 m²-ként dilatálva, max 5 méter hosszúságban
 - 20 cm vasbeton zárófödém statikailag méretezve
 - 21 cm vakolt hőszigetelő rendszer ragasztva + mechanikai rögzítéssel, 20 cm hőszigetelő maggal
- Terasz rétegrend (R3)**
- 7 mm Ströher EPOS fagyálló kerámia lapburkolat
 - 3 mm fagyálló rugalmas ragasztó
 - 1 rgt 125 g/m² felületmegőrző műanyag fátöl szűrőréteg
 - 65-85 mm vasalt aljzatbeton
 - 1 rgt polietilén fólia technológiai szigetelés ragasztással, felületfolytonosítva a cementlé átfolyás ellen, a peremszigetelés mentén felhajlva
 - 8 mm formahabosított expandált polisztirolhab drénlemez, szivárgó réteg
 - 1 rgt 4 mm vastag SBS modifikált bitumenes vastaglemez csapadékvíz elleni szigetelés, teljes felületen
 - lángelvezetés hegesztve (fokozott kockázat miatt I.A. igénybevételi csoport, szakadási nyúlás 30/30%, szakítóerő 600/600 N/5cm, szakítószilárdság 600/600 N/5cm, hideg hajlíthatóság -18°C, lágyuláspont +100°C)
 - 1 rgt vastag üvegfatöl hordozórét, 4 mm vastag SBS modifikált bitumenes vastaglemez csapadékvíz elleni szigetelés, teljes felületen
 - lángelvezetés hegesztve (I.B. igénybevételi csoport, szakadási nyúlás 30/30%, szakítóerő 600/600 N/5cm, szakítószilárdság 600/600 N/5 cm, hideg hajlíthatóság -12°C, lágyuláspont +90°C)
 - 1 rgt hideg bitumenmáz kellőssítés (300g/m²)
 - 2-cm lépésálló, utólag falcolt AUSTROTHERM ZENIT hőszigetelés, lejtésirányba vágva
 - 20 cm lépésös ütközőhézagú, gyárilag összeragasztott, utólag falcolt AUSTROTHERM ZENIT hőszigetelés, két rétegben, kötésben fektetve
 - 1 rgt lég- és párazáró fólia
 - 20 cm vasbeton zárófödém statikailag méretezve
 - 1 cm belső vakolat
- Padló rétegrend a földszinten (R4)**
- 7 mm LAVENTINA TECHLAM Urban esőszívógató kerámia padlóburkolat
 - 3 mm rugalmas ragasztó
 - 5 mm felületkiegyenlítés
 - 6 cm vasalt aljzatbeton
 - 1 rgt polietilén fólia technológiai szigetelés ragasztással, felületfolytonosítva a cementlé átfolyás ellen, a peremszigetelés mentén felhajlva
 - 15 cm AUSTROTHERM GRAFIT 100 lépésálló hőszigetelés
 - 1 rgt poliszterfatöl hordozórét, 4 mm vastag SBS modifikált bitumenes vastaglemez talajvíz elleni szigetelés, teljes felületen
 - lángelvezetés hegesztve (fokozott kockázat miatt I.A. igénybevételi csoport, szakadási nyúlás 30/30%, szakítóerő 600/600 N/5cm, szakítószilárdság 600/600 N/5 cm, hideg hajlíthatóság -18°C, lágyuláspont +100°C)
 - 1 rgt üvegfatöl hordozórét, 4 mm vastag SBS modifikált bitumenes vastaglemez csapadékvíz elleni szigetelés, teljes felületen
 - lángelvezetés hegesztve (I.B. igénybevételi csoport, szakadási nyúlás 30/30%, szakítóerő 600/600 N/5cm, szakítószilárdság 600/600 N/5 cm, hideg hajlíthatóság -12°C, lágyuláspont +90°C)
 - 1 rgt hideg bitumenmáz kellőssítés (kb. 300g/m²)
 - 20 cm vasbeton lemezalap statikailag méretezve, liftaknálánál megterve, egyenletesen elosztott gerendaalpra támaszkodva
 - 15 cm tömörített homokkavics feltöltés
 - 1 rgt geotextília
 - termett talaj

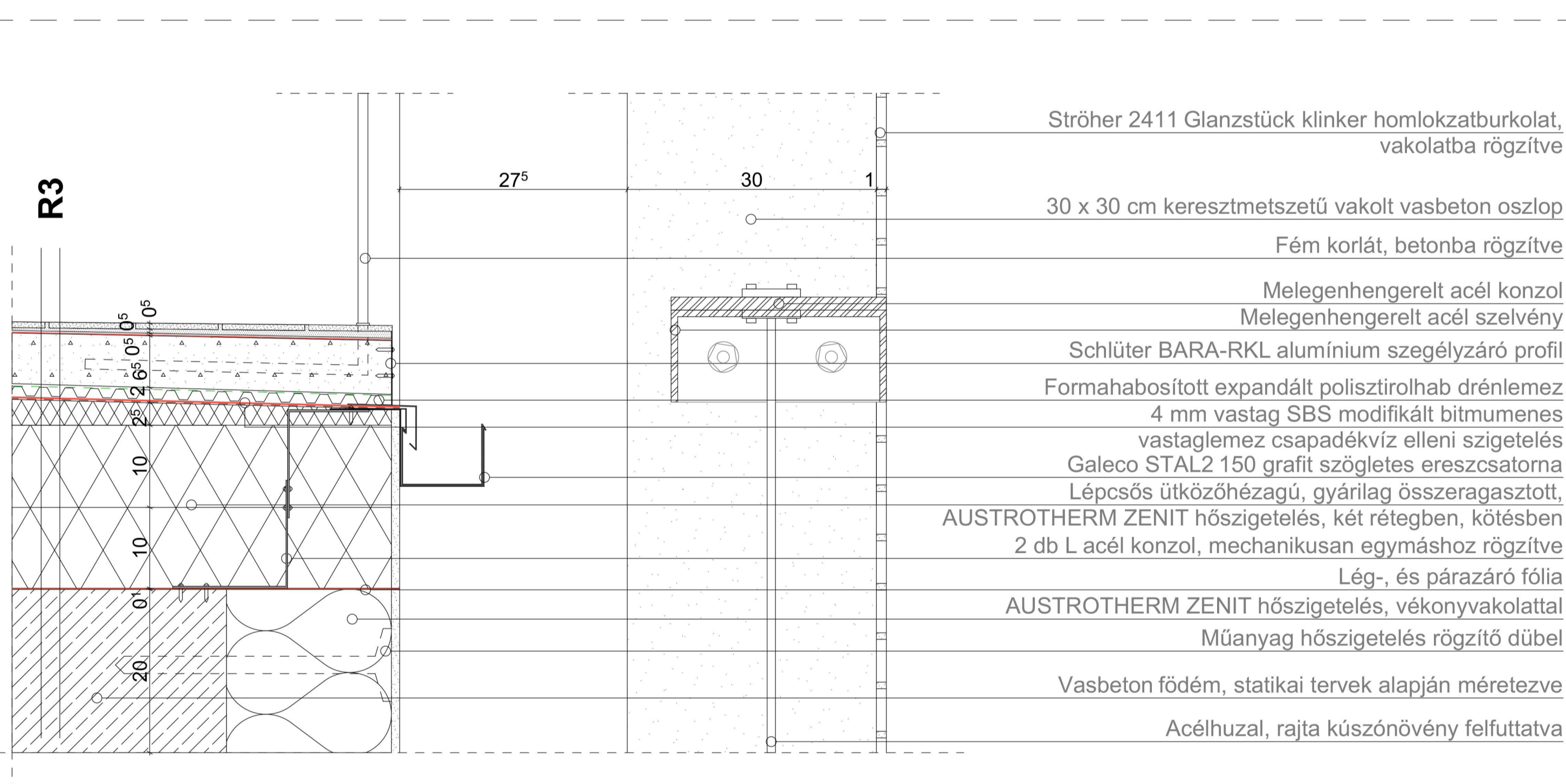


Harántmetszet M=1:100

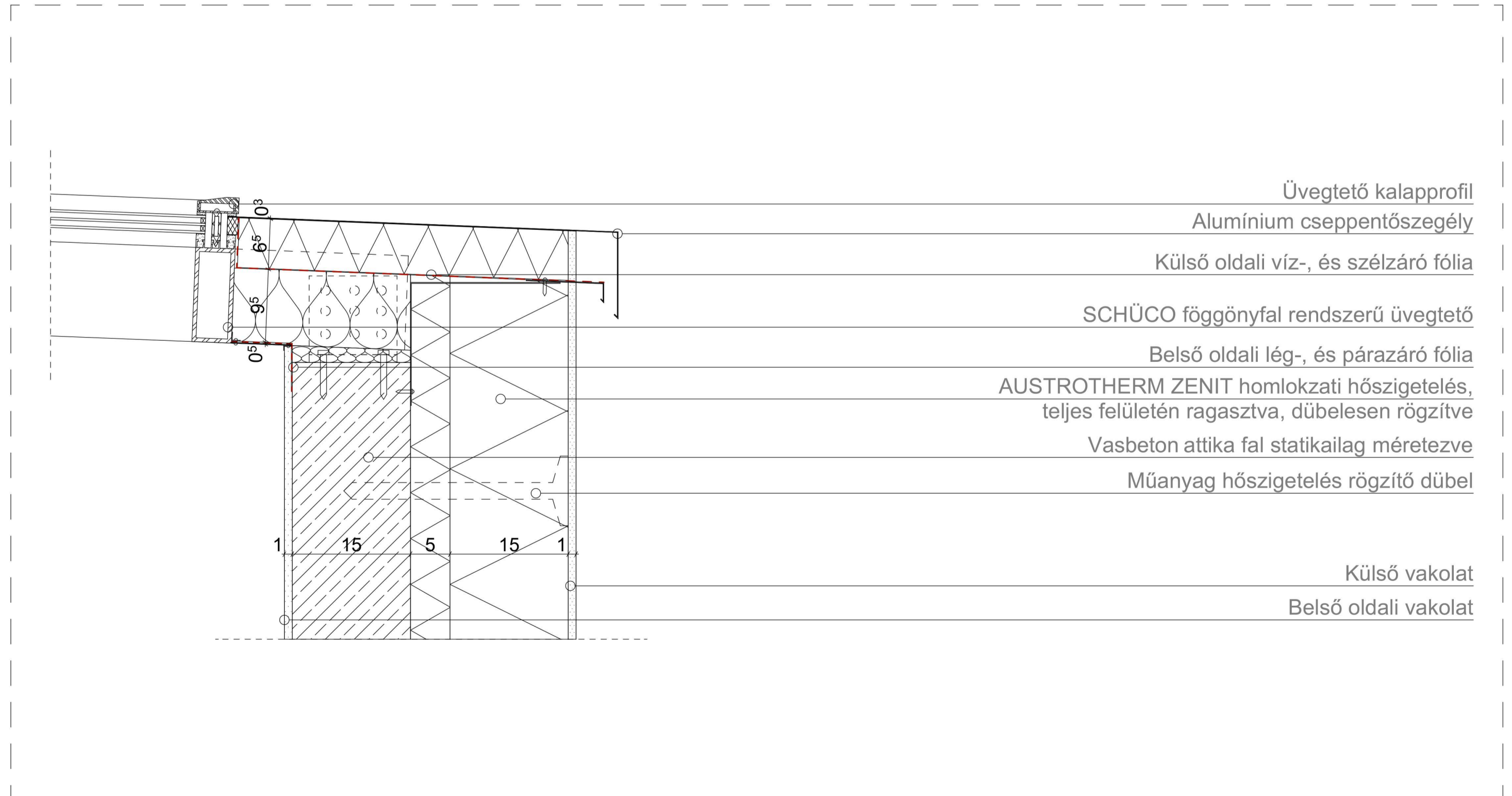
- Merevítő vasbeton fal, általános falrész (R6)**
- 12 mm Ströher 2411 Glanzstück № 4 klinker téglá homlokzatburkolat, vakolatba ragasztva
 - 1 rgt Rabiz-háló erősítés
 - 1 cm külső vakolat
 - 20 cm AUSTROTHERM ZENIT homlokzati hőszigetelés, teljes felületen ragasztva, dübelesen rögzítve
 - 30 cm vasbeton tartószerkezet
 - 1,5 cm belső vakolat
- Merevítő külső fal, lábazati falrész (R7)**
- 12 mm Ströher 2411 Glanzstück № 4 klinker téglá homlokzatburkolat, vakolatba ragasztva
 - 1 rgt Rabiz-háló erősítés
 - 1 cm külső vakolat
 - 20 cm AUSTROTHERM EXPERT FIX lábazati hőszigetelés, teljes felületen ragasztva, dübelesen rögzítve
 - 1 rgt poliszterfatöl hordozórét, 4 mm vastag SBS modifikált bitumenes vastaglemez csapadékvíz elleni szigetelés, talajszintnél 30 cm-rel magasabbra felvezetve, mechanikusan megfogva
 - 30 cm vasbeton tartószerkezet
 - 1,5 cm belső vakolat
- Attika rétegrend (R8)**
- 12 mm Ströher 2411 Glanzstück № 4 klinker téglá homlokzatburkolat, vakolatba ragasztva
 - 1 rgt Rabiz-háló erősítés
 - 1 cm külső vakolat
 - 20 cm AUSTROTHERM ZENIT homlokzati hőszigetelés, teljes felületen ragasztva, dübelesen rögzítve
 - 15 cm vasbeton tartószerkezet
 - 1 rgt hideg bitumenmáz kellőssítés (kb. 300g/m²)
 - 1 rgt poliszterfatöl hordozórét, 4 mm vastag SBS modifikált bitumenes vastaglemez csapadékvíz elleni szigetelés, teljes felületen
 - lángelvezetés hegesztve (fokozott kockázat miatt I.A. igénybevételi csoport, szakadási nyúlás 30/30%, szakítóerő 600/600 N/5cm, szakítószilárdság 600/600 N/5 cm, hideg hajlíthatóság -18°C, lágyuláspont +100°C)
 - 1 rgt vastag üvegfatöl hordozórét, 4 mm vastag SBS modifikált bitumenes vastaglemez csapadékvíz elleni szigetelés, teljes felületen
 - lángelvezetés hegesztve (I.B. igénybevételi csoport, szakadási nyúlás 30/30%, szakítóerő 600/600 N/5cm, szakítószilárdság 600/600 N/5 cm, hideg hajlíthatóság -12°C, lágyuláspont +90°C)
 - 6 cm AUSTROTHERM EXPERT FIX lábazati hőszigetelés, mechanikus rögzítéssel
 - 10 cm AUSTROTHERM EXPERT FIX lábazati hőszigetelés, mechanikus rögzítéssel
 - 1 cm üvegszáldalékos habarcs vértetés, mechanikus rögzítéssel
- Padló rétegrend az irodákban (R10)**
- 5 mm Taurus 270 padlószőnyeg burkolat
 - 3 mm rugalmas ragasztó
 - 7 mm felületkiegyenlítés
 - 8 cm vasalt aljzatbeton
 - 1 rgt polietilén fólia technológiai szigetelés ragasztással, felületfolytonosítva a cementlé átfolyás ellen, a peremszigetelés mentén felhajlva
 - 2,5 cm AUSTROTHERM AT-N100lépésálló EPS lépéshang szigetelés
 - 5 cm AUSTROTHERM GRAFIT 100 hőszigetelés
 - 20 cm vasbeton zárófödém statikailag méretezve



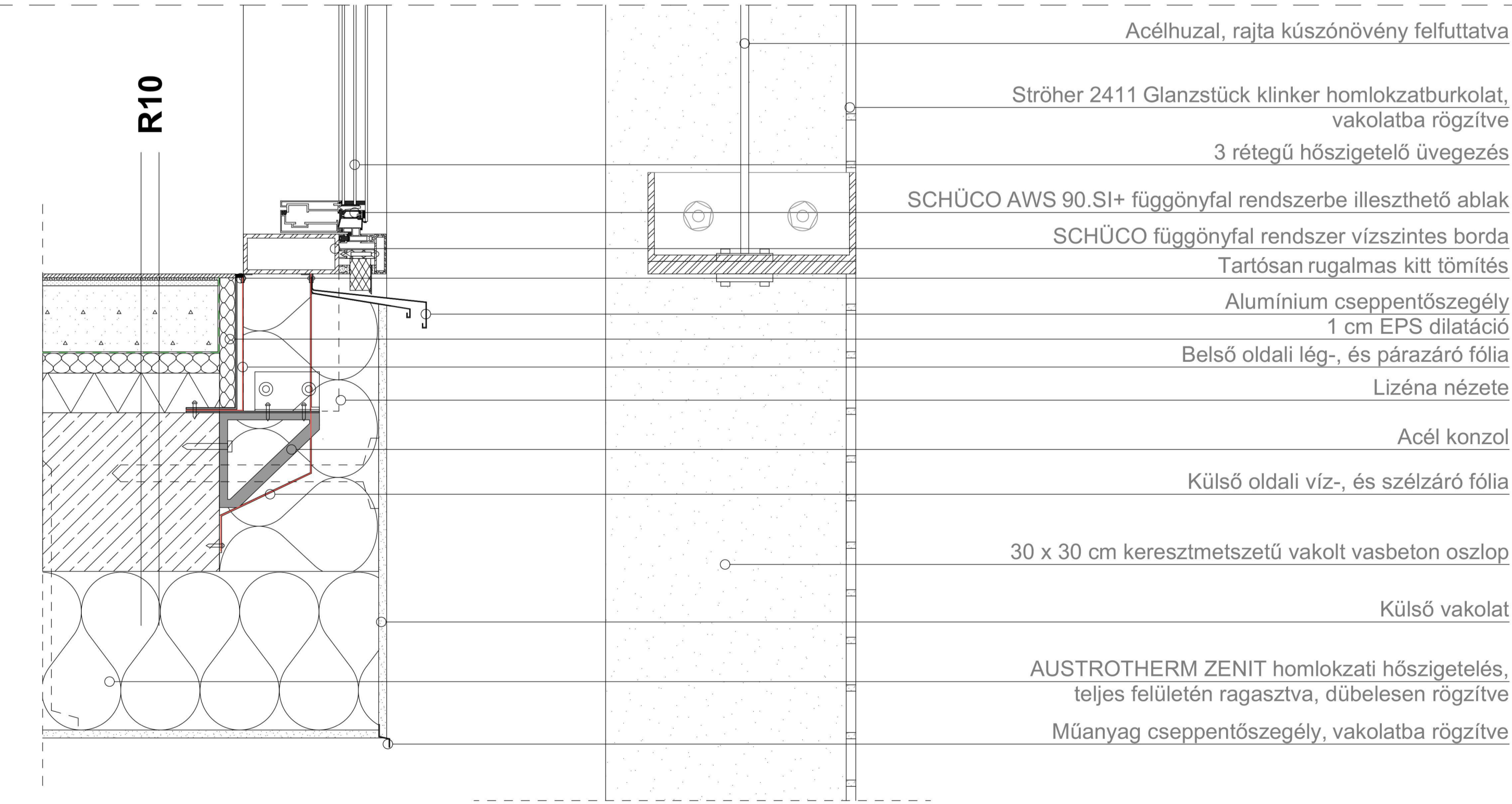
Teraszajtó alsó csomópont M=1:5



Terasz szegély csomópont M=1:5



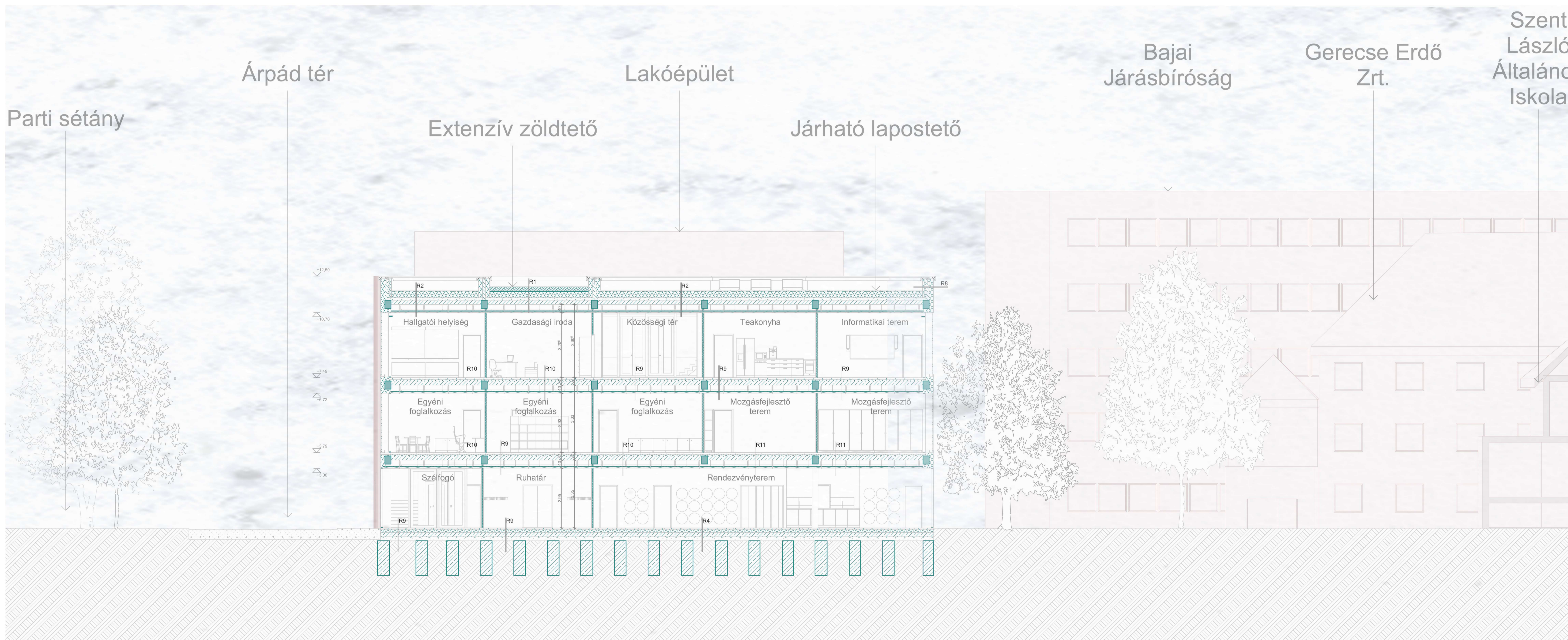
Üvegtető csomópont M=1:5



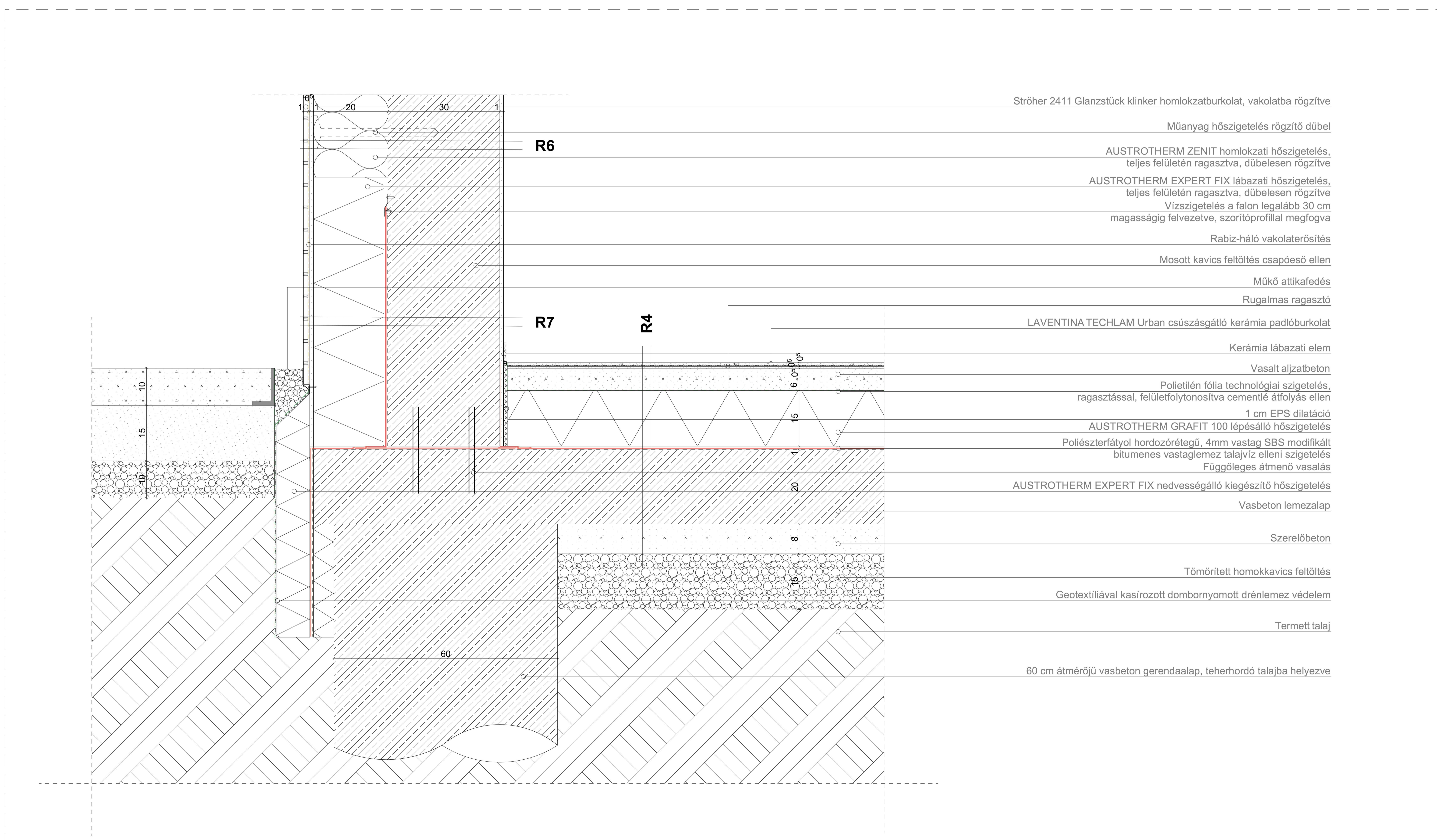
Ablak alsó csomópont M=1:5



Udvari homlokzat M=1:100



Hosszirányú metszet M=1:100

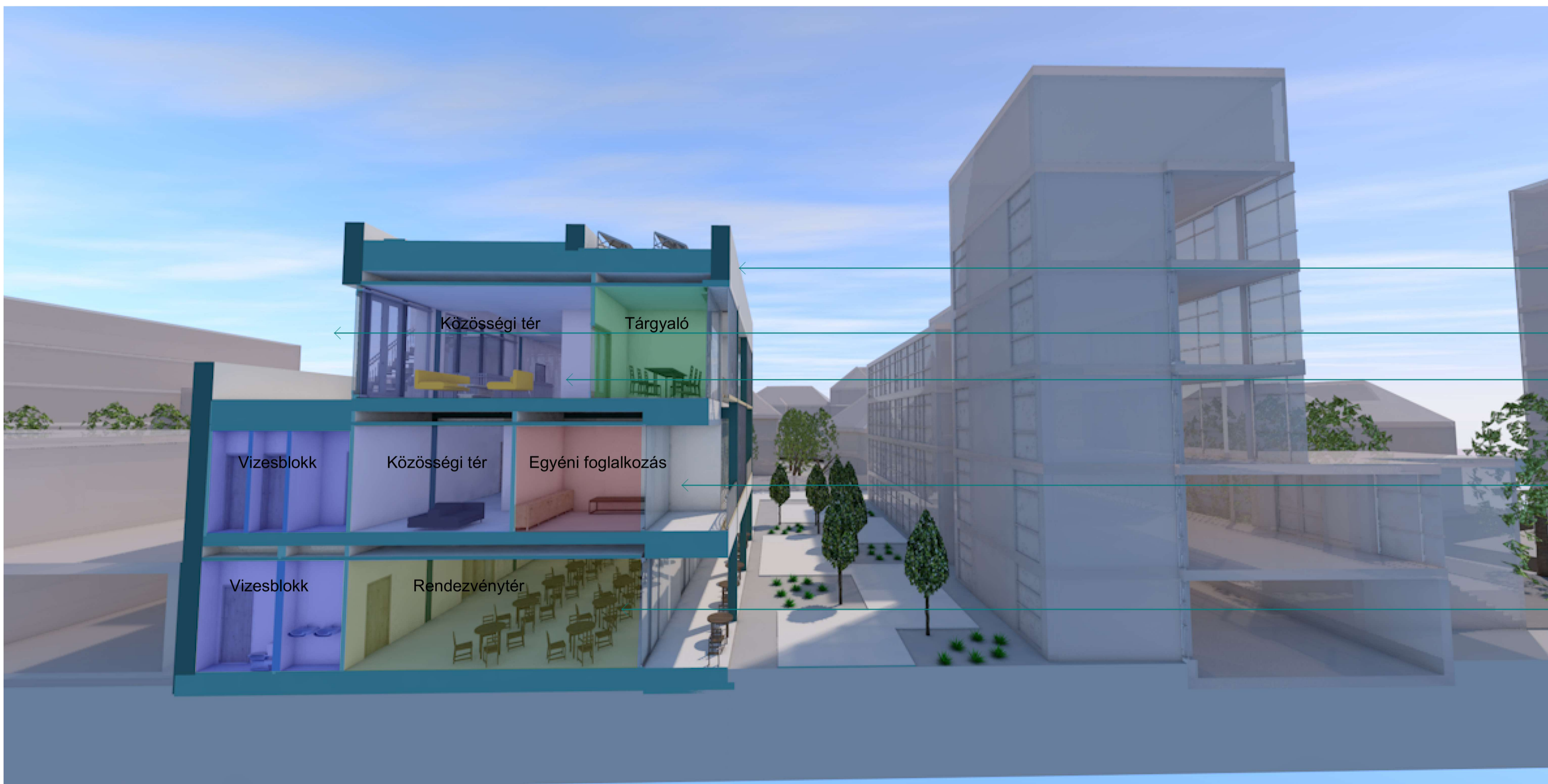


- Ströher 2411 Glanzstück klinker homlokzatburkolat, vakolatba rögzítve
- Műanyag hőszigetelés rögzítő dübél
- AUSTROTHERM ZENIT homlokzati hőszigetelés, teljes felületén ragasztva, dübelesen rögzítve
- AUSTROTHERM EXPERT FIX lábazati hőszigetelés, teljes felületén ragasztva, dübelesen rögzítve
- Vízszigetelés a falon legalább 30 cm magasságig felvezetve, szorítóprofilal megfogva
- Rabiz-háló vakolaterősítés
- Mosott kavics feltöltés csapóeső ellen
- Műkö attikafedés
- Rugalmas ragasztó
- LAVENTINA TECHLAM Urban csúszásgátló kerámia padlóburkolat
- Kerámia lábazati elem
- Vasalt aljzatbeton
- Poliuretán fólia technológiai szigetelés, ragasztással, felületfolytonosítva cementlé átfolyás ellen
- 1 cm EPS dilatáció
- AUSTROTHERM GRAFIT 100 lépésálló hőszigetelés
- Poliészterfátyol hordozórtegű, 4mm vastag SBS modifikált bitumenes vastaglemez talajvíz elleni szigetelés
- Függőleges átmenő vasalás
- AUSTROTHERM EXPERT FIX nedvességálló kiegészítő hőszigetelés
- Vasbeton lemezalap
- Szerelőbeton
- Tömörített homokkavics feltöltés
- Geotextiliával kasírozott dombornyomott drénlemez védelem
- Termett talaj
- 60 cm átmérőjű vasbeton gerendaalap, teherhordó talajba helyezve

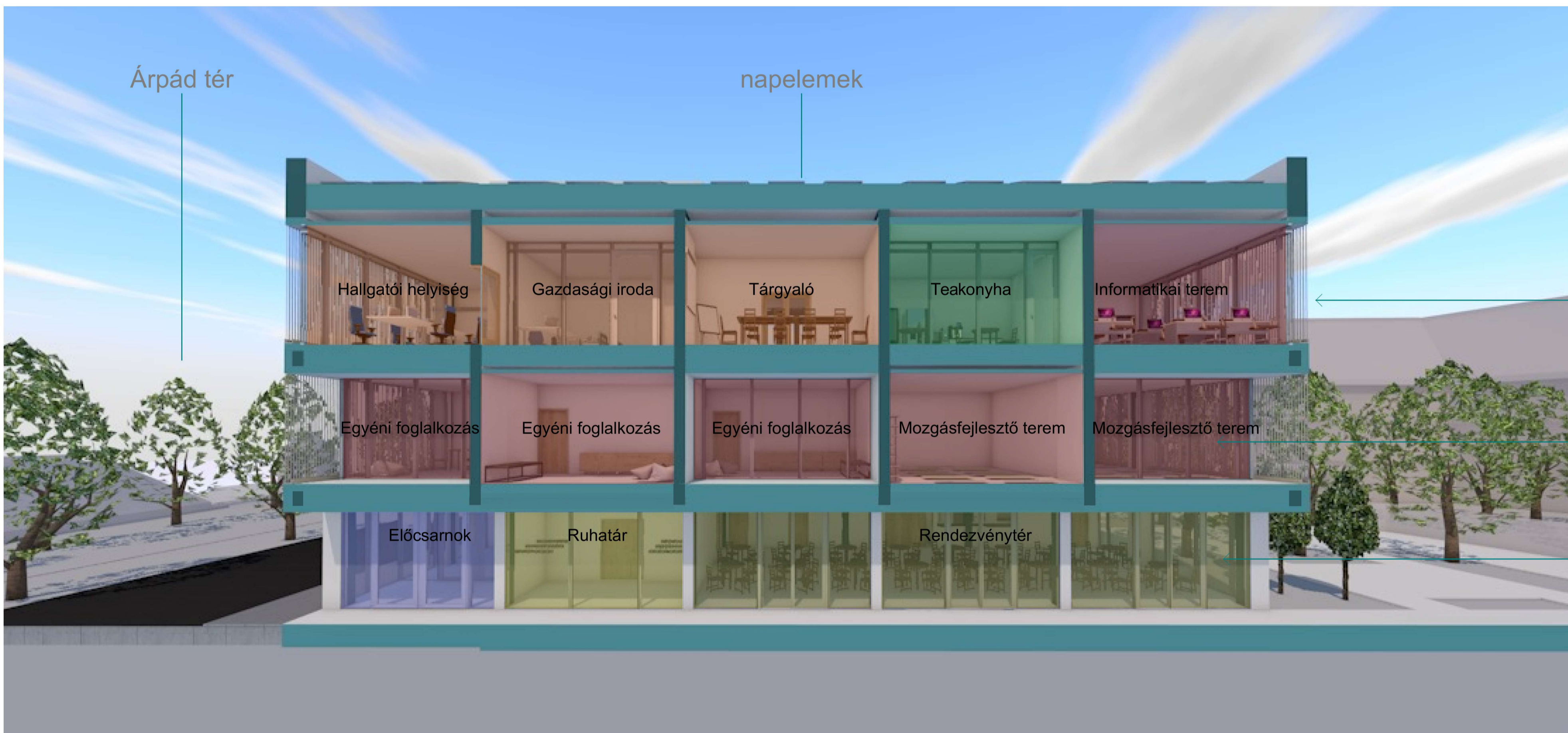
Utcafronti lábazat csomópont M=1:5



- Járható lapostető rétegrend (R2)**
- 4 cm Strüher Absolute 20 cementlap burkolat
 - 4 cm 2/5 mm szemmegoszlású éles bazalt kőzúvalék ágyazó és szivárgóréteg
 - 1 rtg 125 g/m² felületmögé miányag fűnyíróréteg
 - 28 cm lépcsős ütközőhézagú, gyárilag összeragasztott, utólag falcolt AUSTROTHERM ZENIT hőszigetelés, két rétegben, kötésben fektetve
 - 1 rtg poliészterfátyol hordozóréteg, 4 mm vastag SBS modifikált bitumenes vastaglemez csapadékvíz elleni szigetelés, teljes felületen lángelnyelővel hegesztve (fokozott kockázat miatt I.A. igénybevételű csoport, szakadási nyúlás 30/30%, szakítóerő 600/600 N/5cm, szakítószilárdság 600/600 N/5 cm, hideg hajlítási pont -18°C, lágyulási pont +100°C)
 - 1 rtg vastag üvegfütyöl hordozóréteg, 4 mm vastag SBS modifikált bitumenes vastaglemez csapadékvíz elleni szigetelés, teljes felületen lángelnyelővel hegesztve (I.B. igénybevételű csoport, szakadási nyúlás 30/30%, szakítóerő 600/600 N/5cm, szakítószilárdság 600/600 N/5 cm, hideg hajlítási pont -12°C, lágyulási pont +90°C)
 - 1 rtg hideg bitumenmáz kiegészítés (kb. 300g/m²)
 - 2- cm kavicsbeton lejtést adó aljzat 50 m²-ként dilatálva, max 5 méter hosszúságban
 - 20 cm vasbeton zárófödém statikailag méretezve
- Vázkötő külső fal, általános falrész (R5)**
- 1 cm külső vakolat
 - 14 cm AUSTROTHERM ZENIT homlokzati hőszigetelés, teljes felületén ragasztva, dübelesen rögzítve
 - 15 cm vasbeton tartószerkezet
 - 1 cm belső vakolat
- Padló rétegrend a folyosókon (R9)**
- 7 mm LAVENTINA TECHLAM Urban csúszásálló kerámia padlóburkolat
 - 3 mm rugalmas ragasztó
 - 5 mm felületkiegészítés
 - 8 cm vasalt aljzathoz
 - 1 rtg poliuretán fólia technológiai szigetelés ragasztással, felületfolytonosítva a cementlé átfolyás ellen, a peremszigetelés mentén felhajtva
 - 2,5 cm AUSTROTHERM AT-N100lépésálló EPS lépéshang szigetelés
 - 5 cm AUSTROTHERM GRAFIT 100 hőszigetelés
 - 20 cm vasbeton zárófödém statikailag méretezve
- Padló rétegrend a mozgásfejlesztő teremben (R11)**
- 2 mm OMNISPORTS COMPACT Uni Gray PVC padlóburkolat
 - 3 mm rugalmas ragasztó
 - 10 mm felületkiegészítés
 - 8 cm vasalt aljzathoz
 - 1 rtg poliuretán fólia technológiai szigetelés ragasztással, felületfolytonosítva a cementlé átfolyás ellen, a peremszigetelés mentén felhajtva
 - 2,5 cm AUSTROTHERM AT-N100lépésálló EPS lépéshang szigetelés
 - 5 cm AUSTROTHERM GRAFIT 100 hőszigetelés
 - 20 cm vasbeton zárófödém statikailag méretezve
- Padló rétegrend a mosdókban (R12)**
- 7 mm LAVENTINA TECHLAM Urban csúszásálló kerámia padlóburkolat
 - 3 mm rugalmas ragasztó
 - 3 mm cementkötésű használati víz elleni bevonatszigetelés, hajlati dilatációs szalaggal
 - 7 mm felületkiegészítés
 - 9 cm vasalt aljzathoz
 - 1 rtg poliuretán fólia technológiai szigetelés ragasztással, felületfolytonosítva a cementlé átfolyás ellen, a peremszigetelés mentén felhajtva
 - 2,5 cm AUSTROTHERM AT-N100lépésálló EPS lépéshang szigetelés
 - 5 cm AUSTROTHERM GRAFIT 100 hőszigetelés
 - 20 cm vasbeton zárófödém statikailag méretezve
- Válaszfal nedves téri előtétfal (R13)**
- 7 mm CREMA MARFIL COTO ragasztott kerámia lapburkolat
 - 3 mm ragasztó
 - 3 mm cementkötésű használati víz elleni bevonatszigetelés, hajlati dilatációs szalaggal
 - 2 rtg 12,5 mm vastag gipszkarton tábla
 - 20 cm légréteg, benne használati víz elvezetése
 - 2 rtg 12,5 mm vastag gipszkarton tábla
 - 8 cm szilárd hőszigetelő anyag kitöltés
 - 2 rtg 12,5 mm vastag gipszkarton tábla



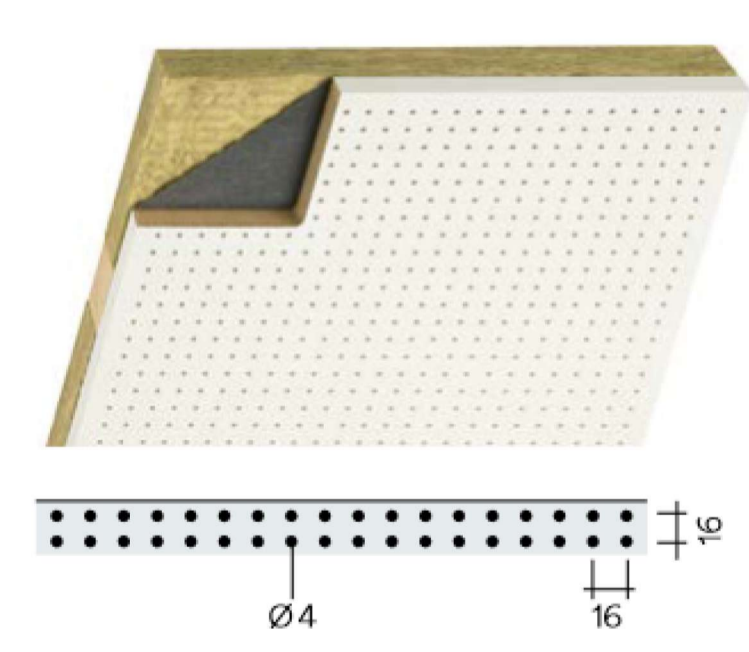
- klinkertégla homlokzatburkolat
- terasz lépcsővel a tetőre
- belső közösségi terek
- hátrahúzott homlokzat
- nagy rendezvénytér, kapcsolat a parkkal



- árnyékolás felfuttatott növényzettel
- nagy üvegfelületek
- tolóajtók a park felé

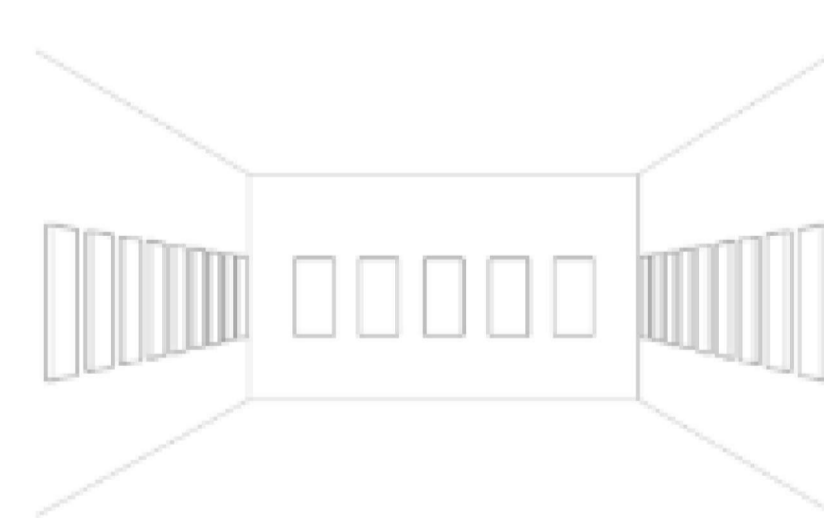
Akusztika

Akusztikai álmennyezet



A mennyezetre akusztikai szigeteléssel ellátott panelek kerültek felhelyezésre. A Topakustik Perfo T álmennyezeti panelek lyukakkal lettek ellátva, melyek mögött hanggátló anyag kapott helyet, így csökkentve a lecsengési időt. A lecsengési idő csökkentésével javul a hangzás a helyiségben, és kisebb terhelés kerül a határoló szerkezetekre.

Visszaverődés a falakról



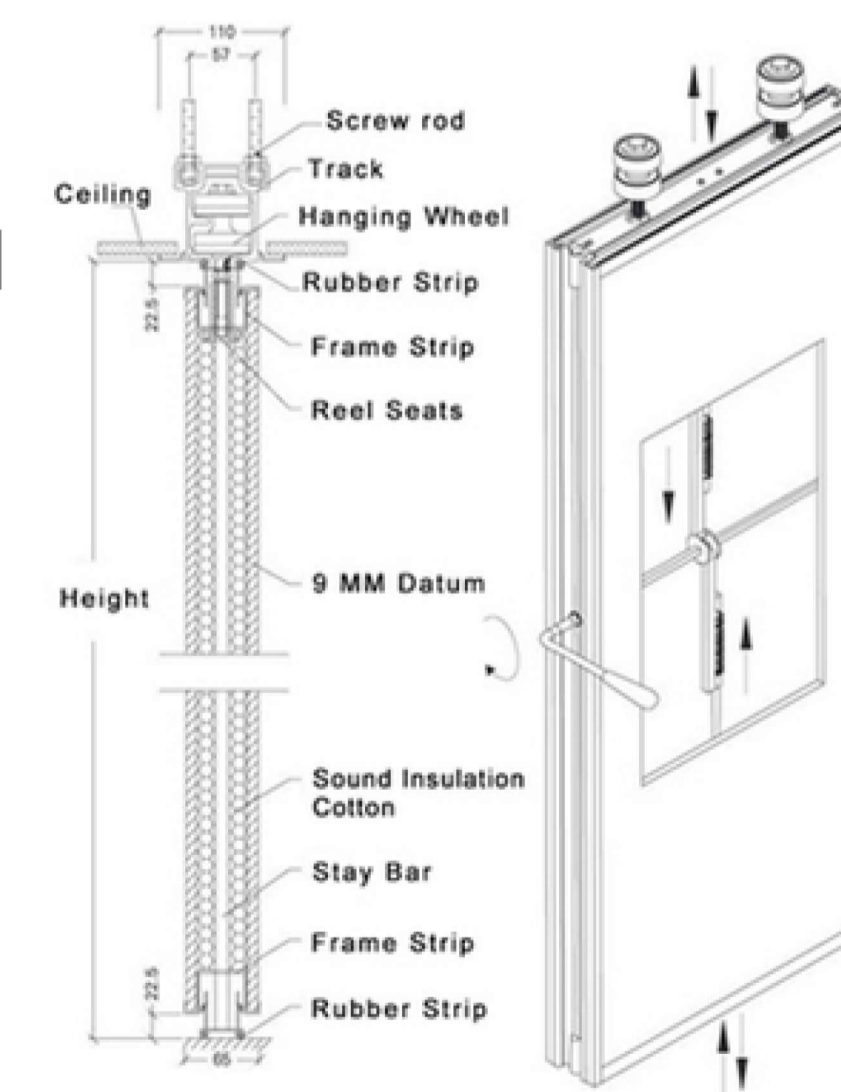
FALRA RÖGZÍTVE

- ✓ Amennyiben nem lehetséges a mennyezetbe történő rögzítés
- ✓ Esztétikai hatás (saját tervezés)

Hangelnyelő felület [m ²]	11,5
Lecsengési időtartam [másodperc]	1,75
Elért különbség akár [%]	43



Mozgatható falpanel



Bár a homlokzati üvegfelület 3 rétegű akusztikai szigeteléssel ellátott üvegezéssel készült, a belső hanghatásoknak nem tud teljeskörűen ellenállni. Ezért, valamint egyes rendezvényekhez szükséges sötétítés megteremtéséhez kerültek beépítésre mozgatható falpanelek. A hanggátlás mellett, fizikai védelmet is biztosít a homlokzati üvegfelületnek.

A megvalósuló épület Baja belvárosában található, többnyire középületek és lakóépületek határolják. A 27/2008. (XII. 3.) KvVM EüM együttes rendelet 1. melléklete alapján a zajkibocsátási határérték 06:00-22:00 között nagyvárosias szerkezetű lakóterületen belül 55 dB, 22:00-06:00 között 45 dB. Ezt az értéket nem haladhatja meg az épület zajkibocsátása a homlokzattól mért 2 méteres távolságra. Az épületben helyet kapott egy vendéglátó egység is, mely koncertek, zenés-táncos rendezvények befogadására is alkalmas. A legtöbb becslés alapján az ilyen típusú rendezvények 100-105 dB zajszintet érnek el.

