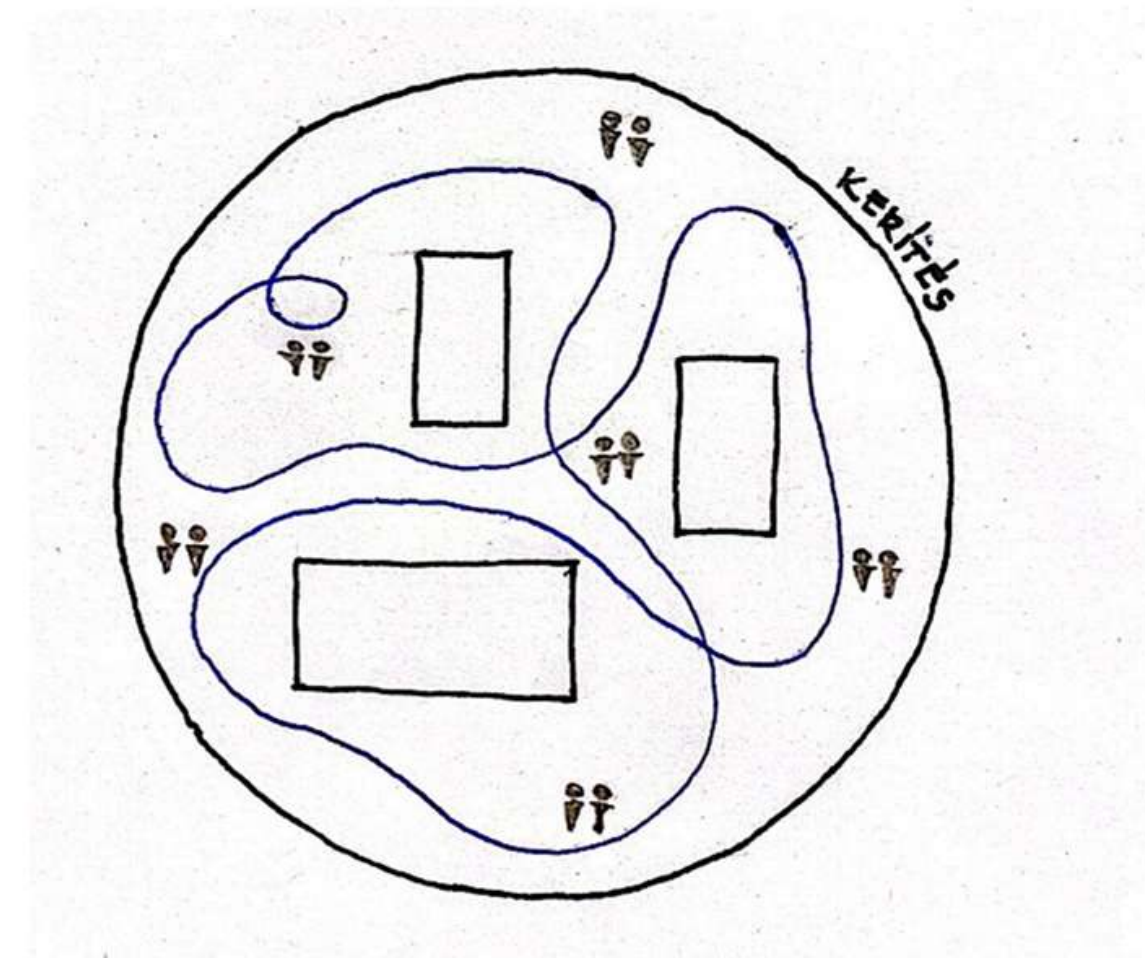


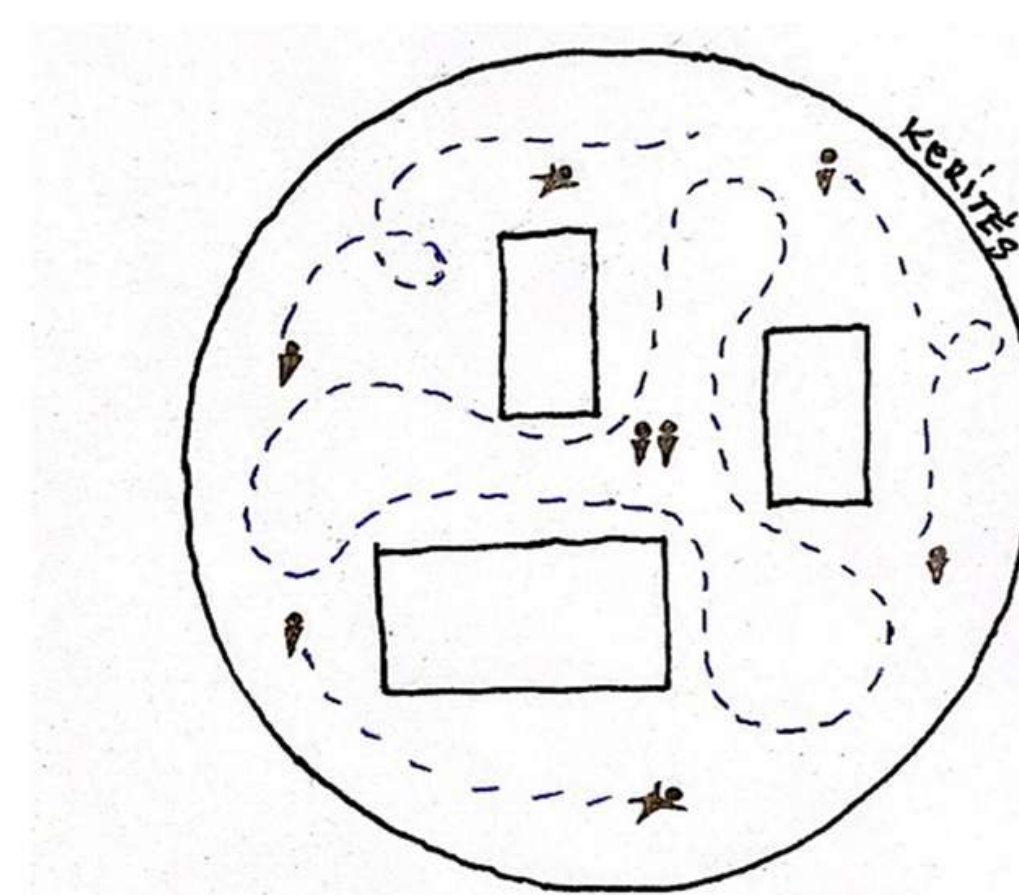
HELYSZÍNRAJZ
M=1:1000



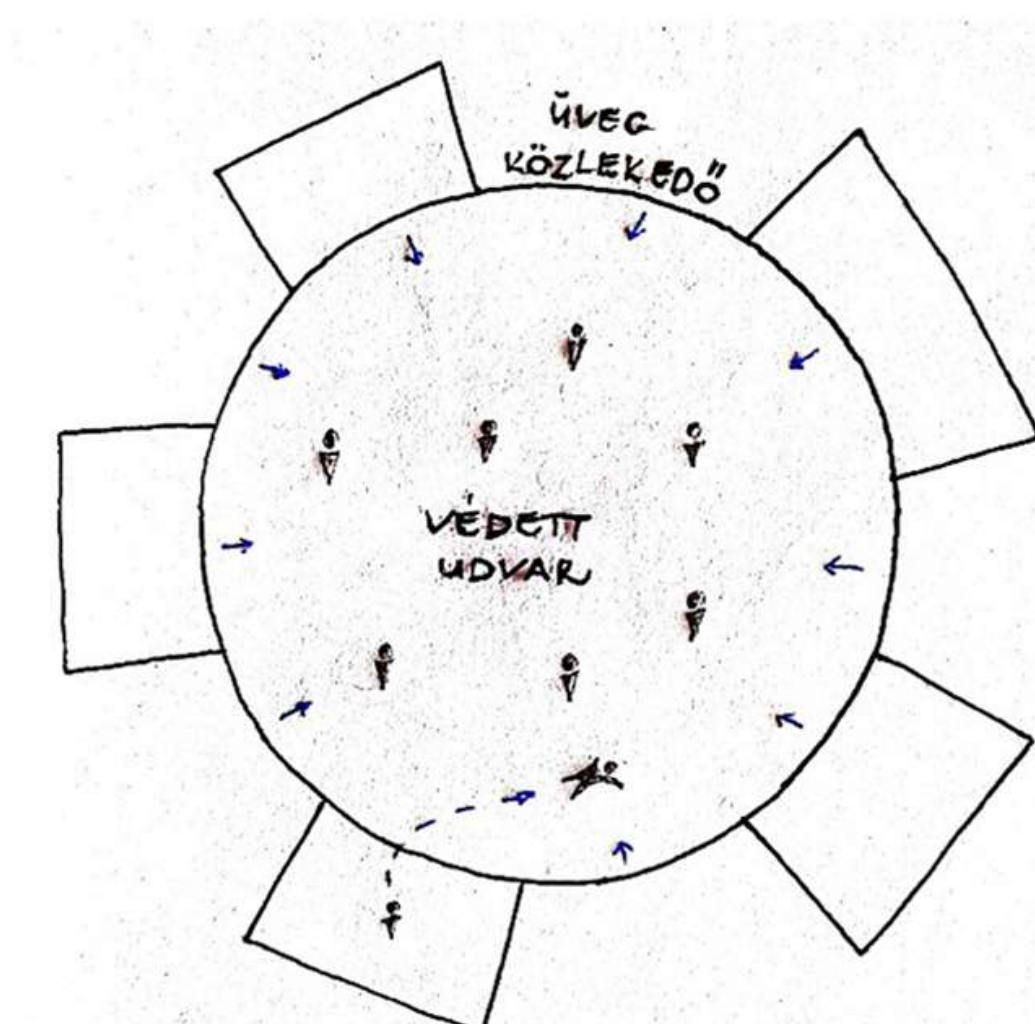
DEMENCIA FALU
KÜLFÖLDÖN



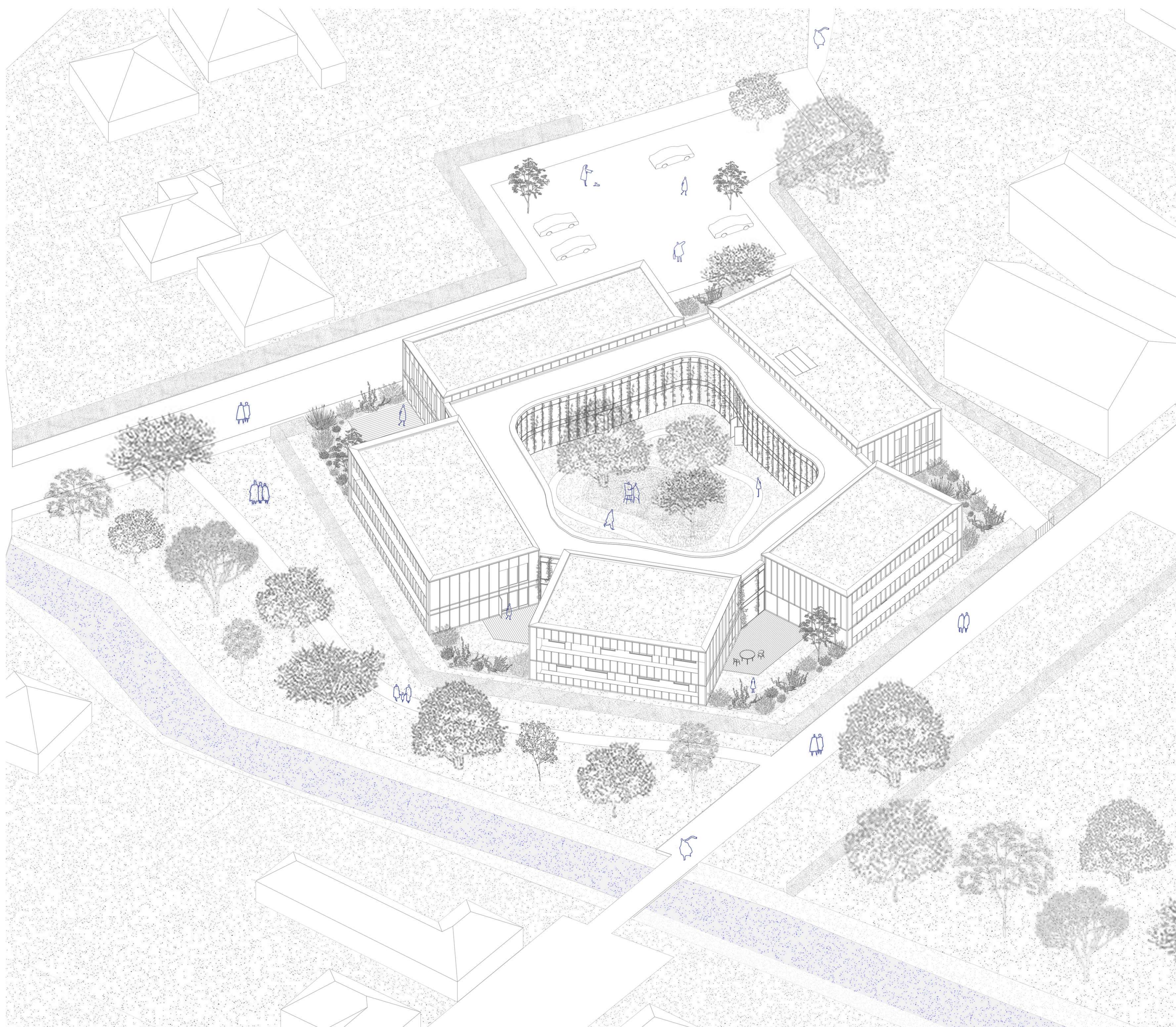
DEMENCIA FALU
ITTHON



OTTHON
MŰKÖDÉSI ELV



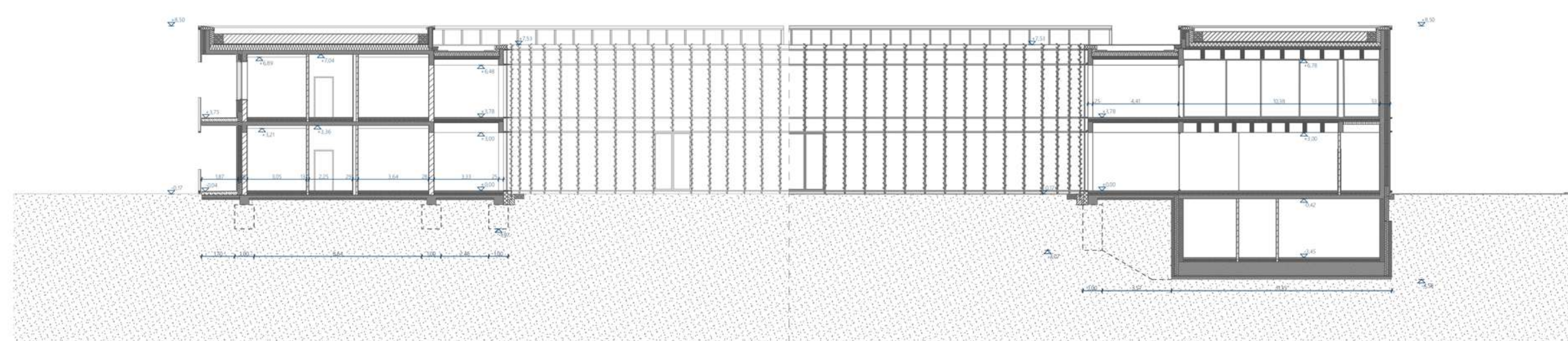
BEÉPÍTÉSI TERV



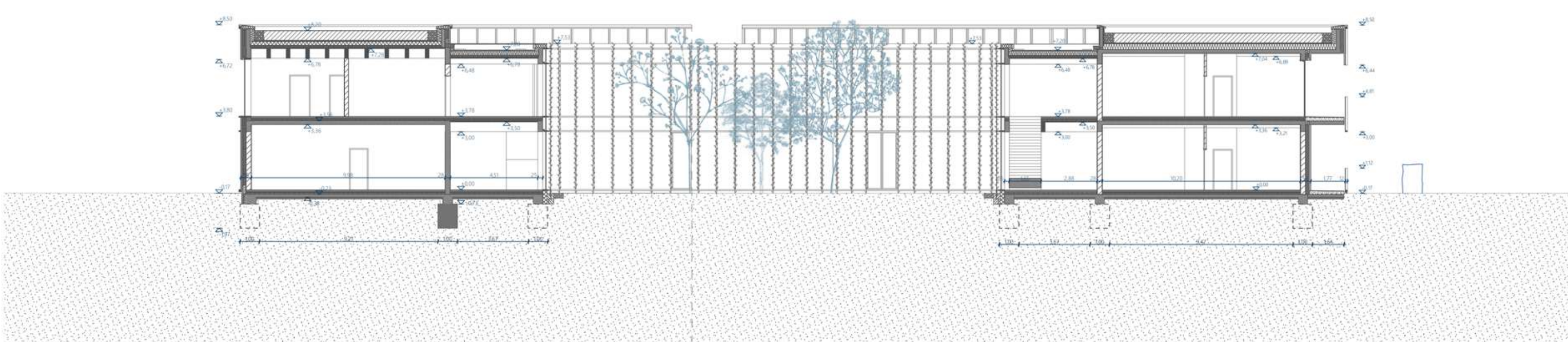
FÖLDSZINTI ALAPRAJZ
M=1:200



METSZETEK
M=1:200

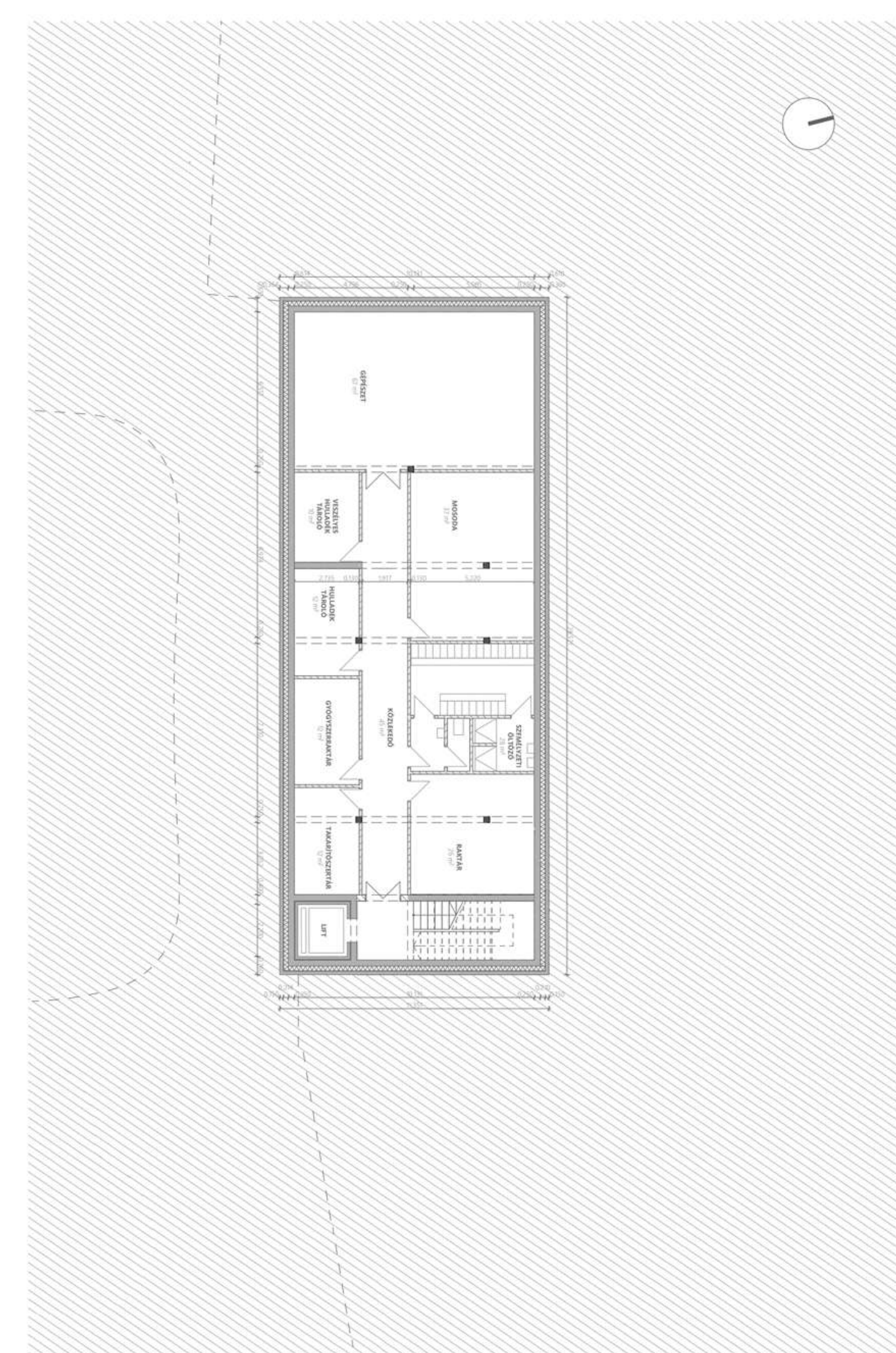


A-A METSZET



B-B METSZET

PINCESZINTI ALAPRAJZ
M=1:200



EMELETI ALAPRAJZ
M=1:200



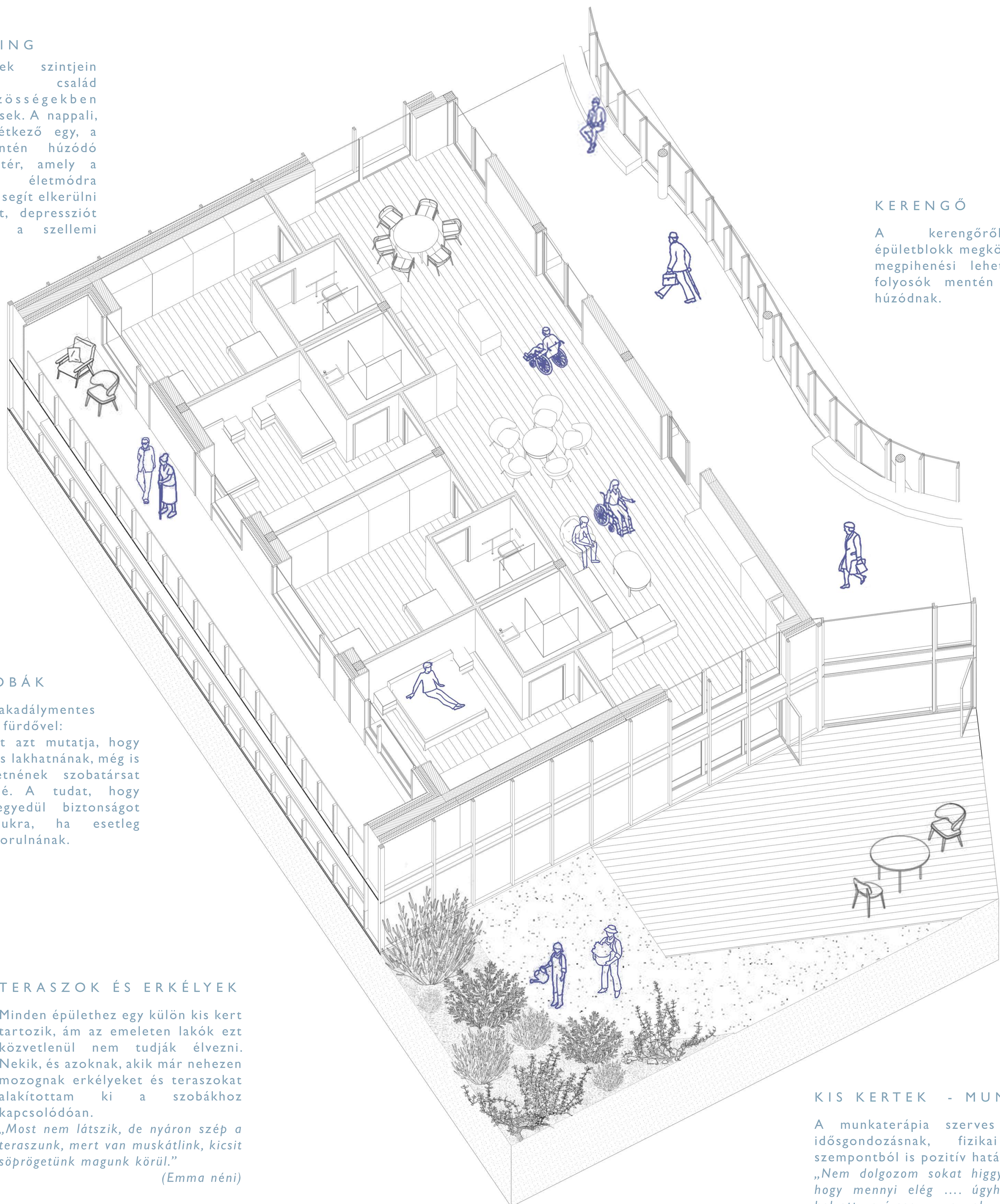
DNy-i LAKÓÉPÜLET: ÉTKEZŐ



DNy-i LAKÓÉPÜLET AXONOMETRIA
M=1:50

COHOUSING

Az épületek szintjein kisebb család léptékű közösségekben élnek az idősek. A nappali, konyha és étkező egy, a szobák mentén húzódó összefüggő tér, amely a közösségi életmódra ösztönöz. Ez segít elkerülni a szorongást, depressziót és fokozza a szellemi aktivitást.



KERENGŐ

A kerengőről minden épületblokk megközelíthető, sok megpihenési lehetőség van, a folyosók mentén végig padok húzódnak.

LAKÓSZOBÁK

2 személyes akadálymentes szobák, saját fürdővel:
A tapasztalat azt mutatja, hogy bár egyedül is lakhatnának, még is sokan szeretnének szobatársat maguk mellé. A tudat, hogy nincsenek egyedül biztonságot nyújt számukra, ha esetleg segítségre szorulnának.

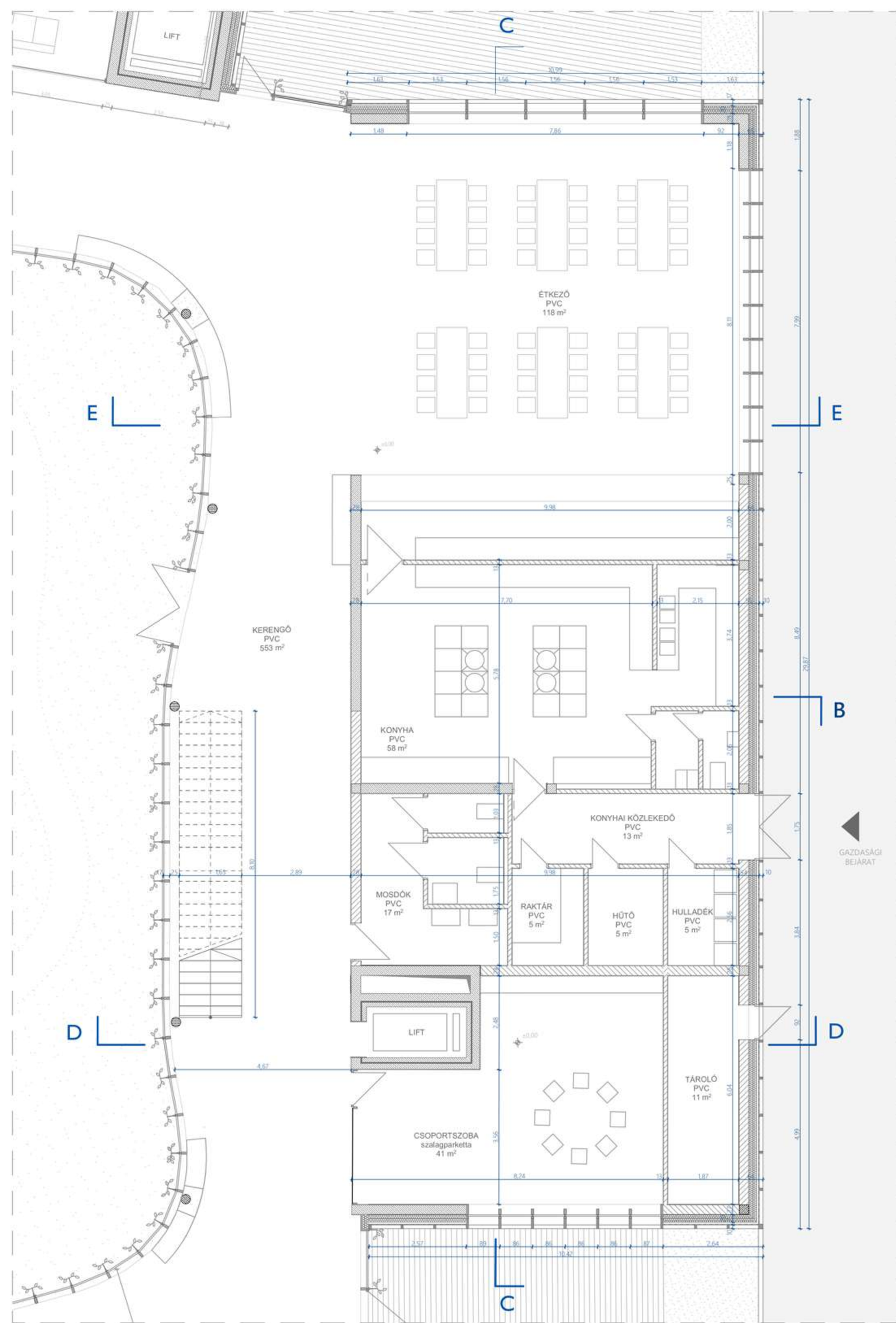
TERASZOK ÉS ERKÉLYEK

Minden épülethez egy külön kis kert tartozik, ám az emeleten lakók ezt közvetlenül nem tudják élvezni. Nekik, és azoknak, akik már nehezen mozognak erkélyeket és teraszokat alakítottam ki a szobákhoz kapcsolódóan.
„Most nem látszik, de nyáron szép a teraszunk, mert van muskátlink, kicsit söprögetünk magunk körül.”
(Emma néni)

KIS KERTEK - MUNKATERÁPIA

A munkaterápia szerves alkotóeleme az idősgondozásnak, fizikai és szellemi szempontból is pozitív hatással van a lakókra.
„Nem dolgozom sokat higgye el, hogy tudom, hogy mennyi elég ... úgyhogy, viszont torna helyett szívesen mozgok, mert itt minden porcikám mozog.”(Kati néni, akivel a kastély kertjében találkoztunk, miközben árvácskát ültetett)

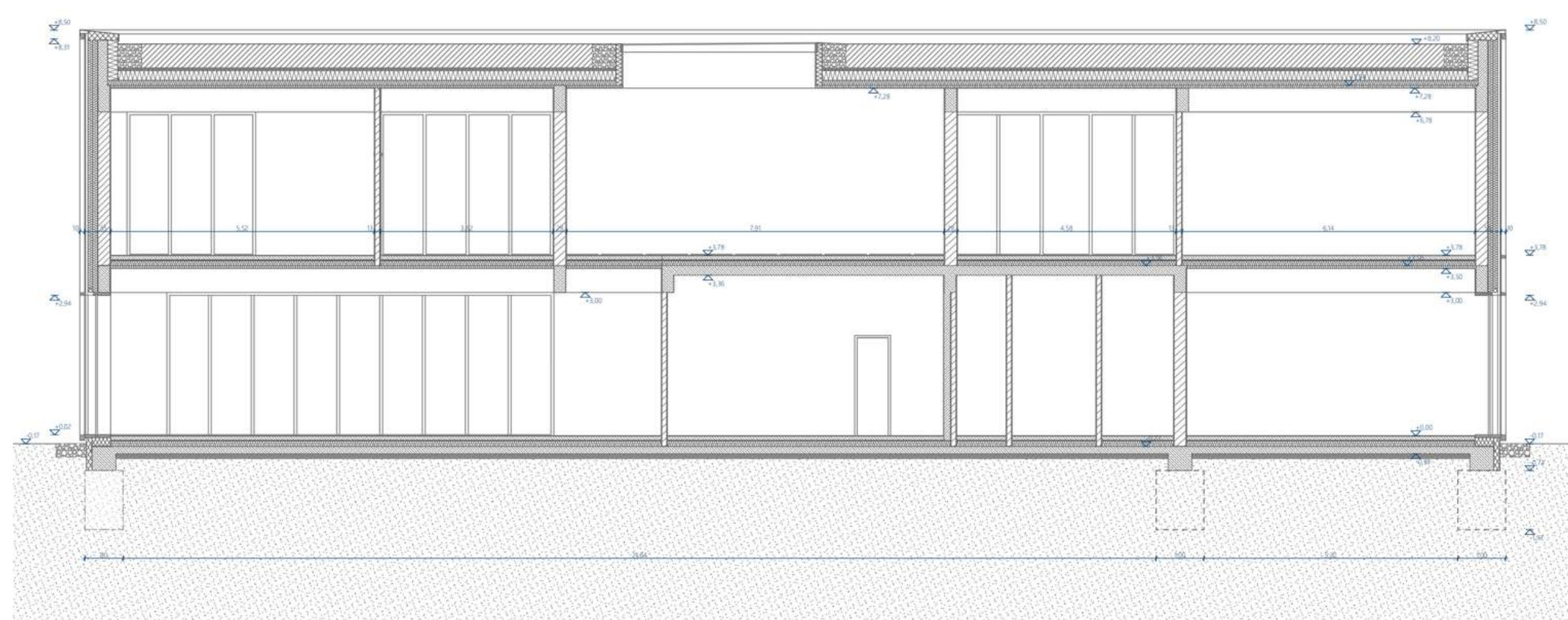
FÖLDSZINTI ALAPRAJZ
 M=1:100



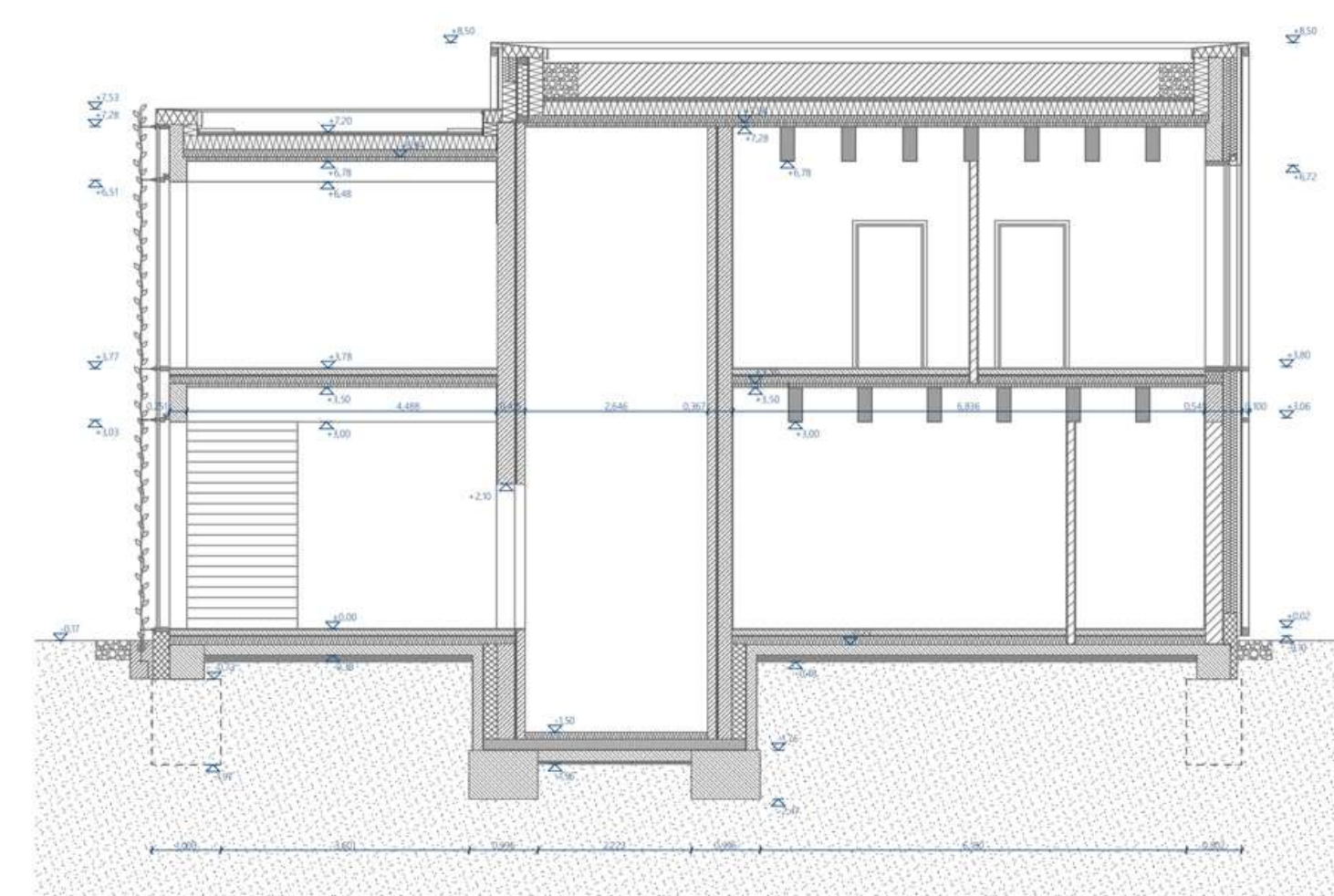
EMELETI FOGLALKOZTATÓ



METSZETEK
 M=1:100

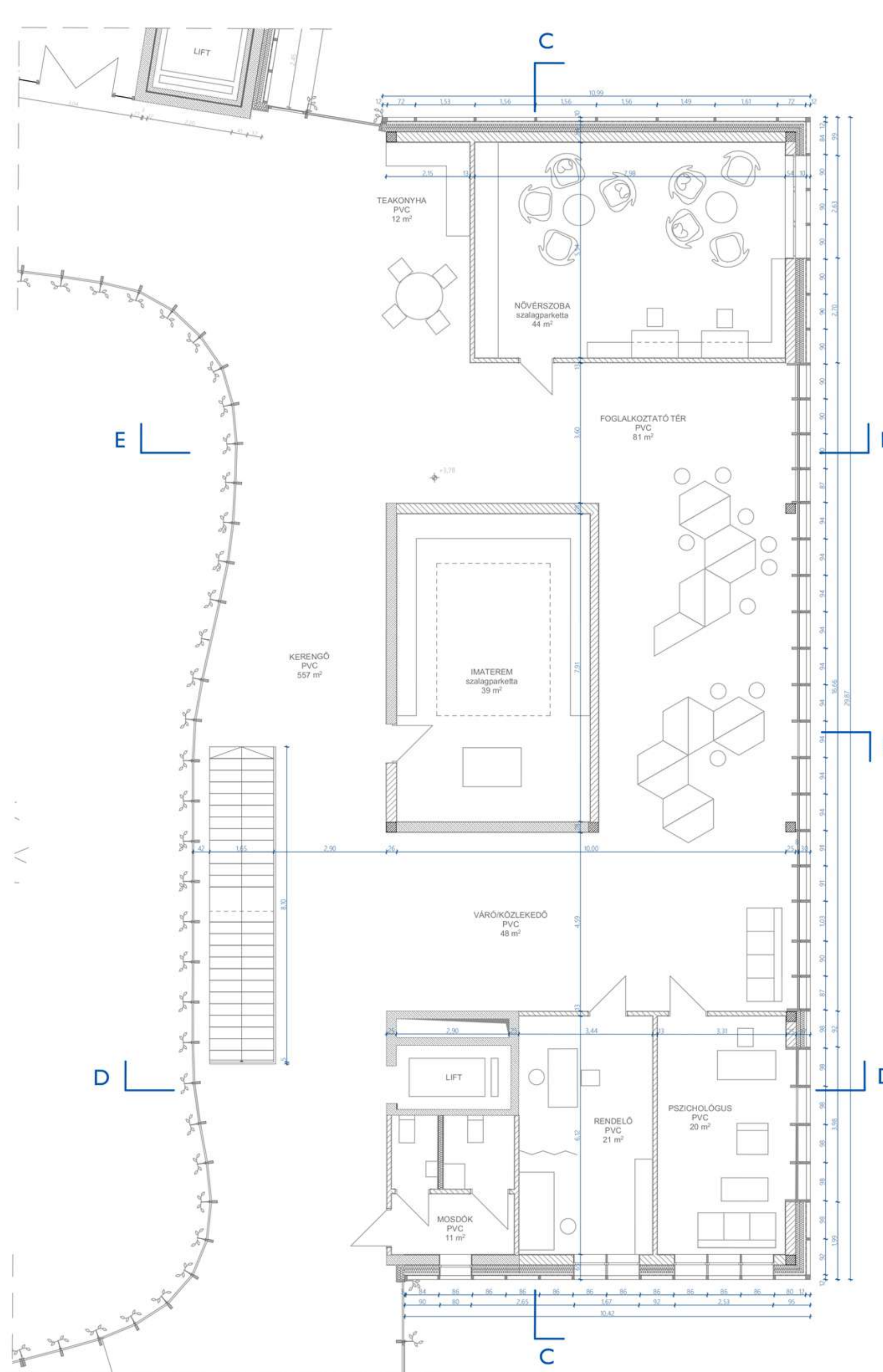


C-C METSZET

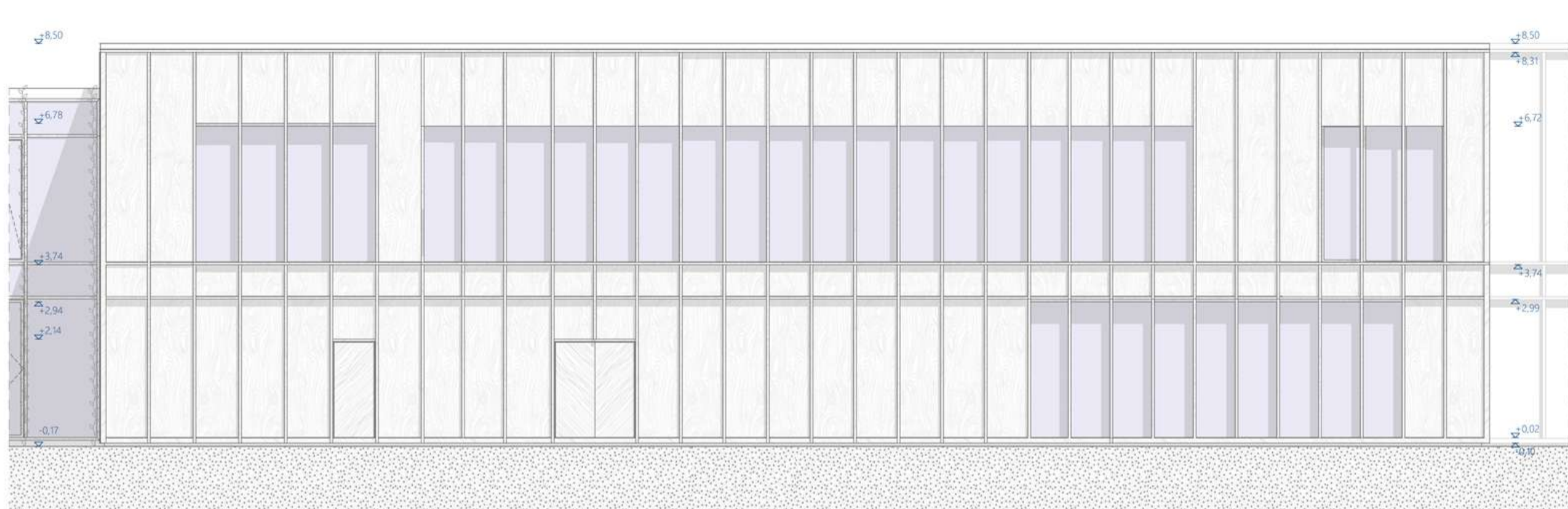
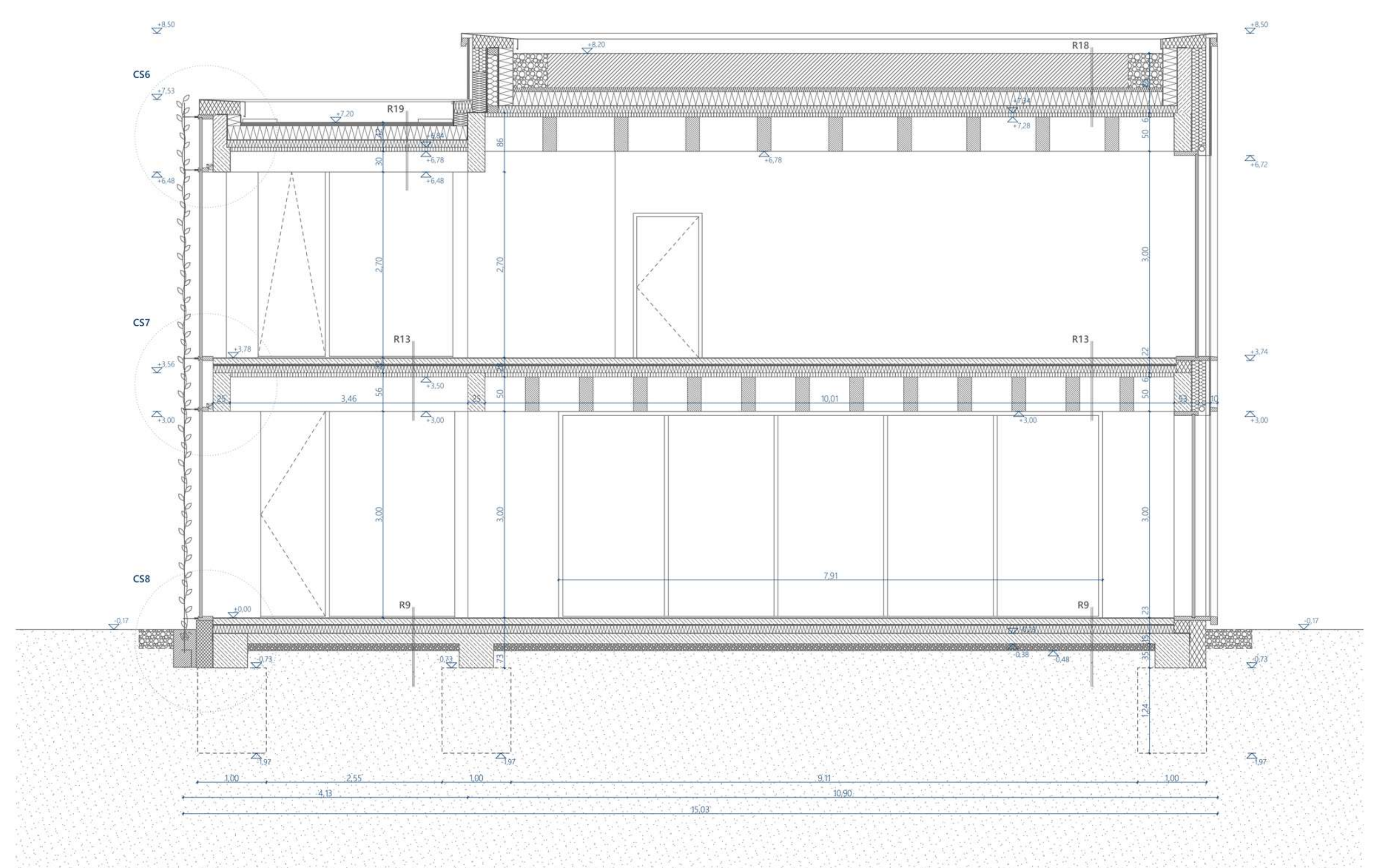


D-D METSZET

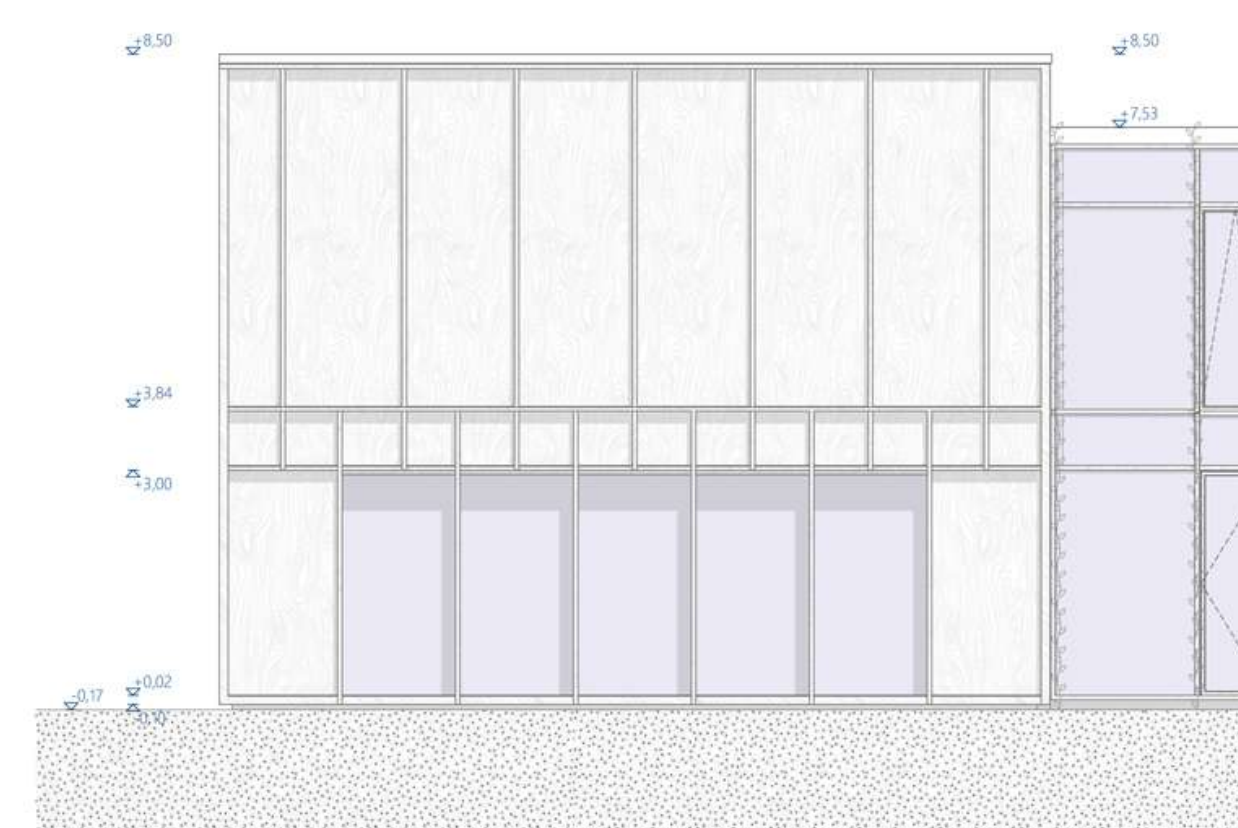
EMELETI ALAPRAJZ
 M=1:100



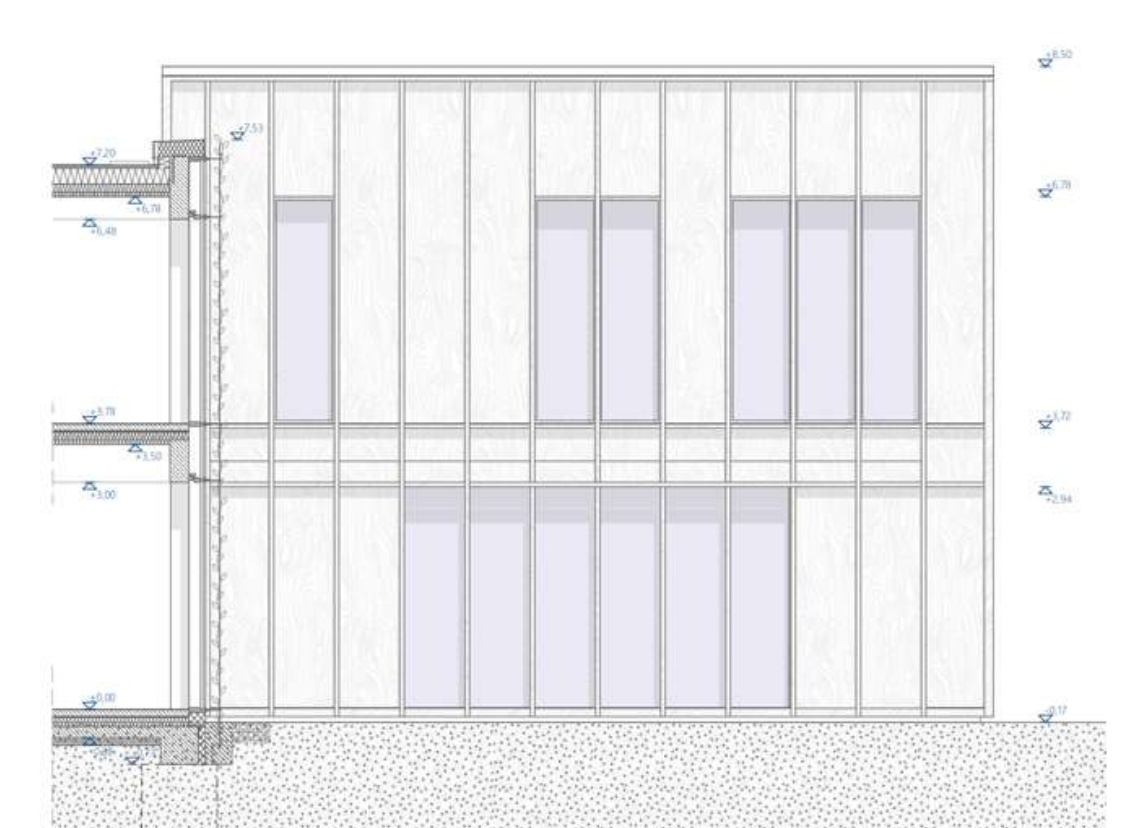
E-E METSZET
 M=1:50



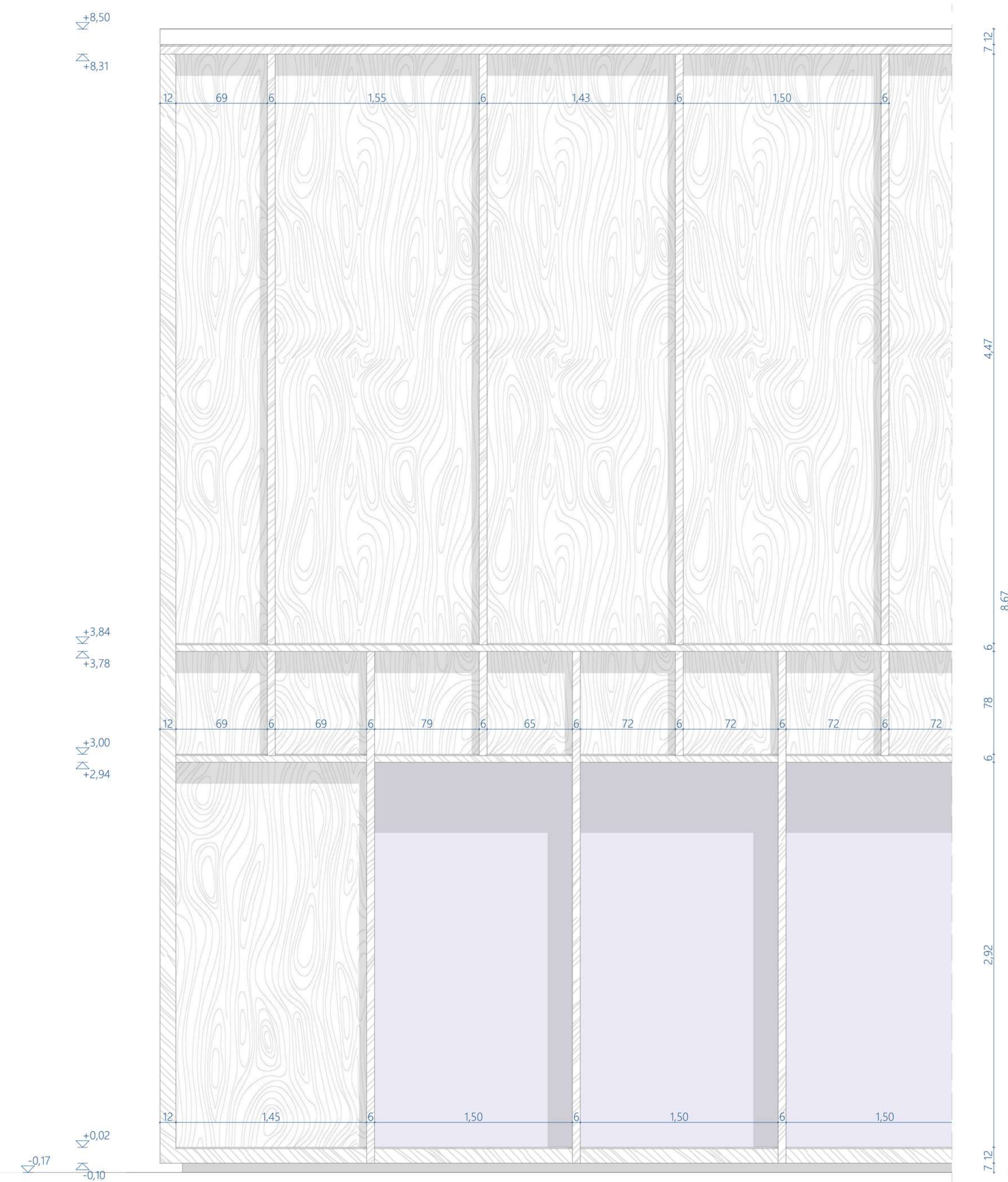
KELETI HOMLOKZAT
 M=1:100



ÉSZAKI HOMLOKZAT
 M=1:100

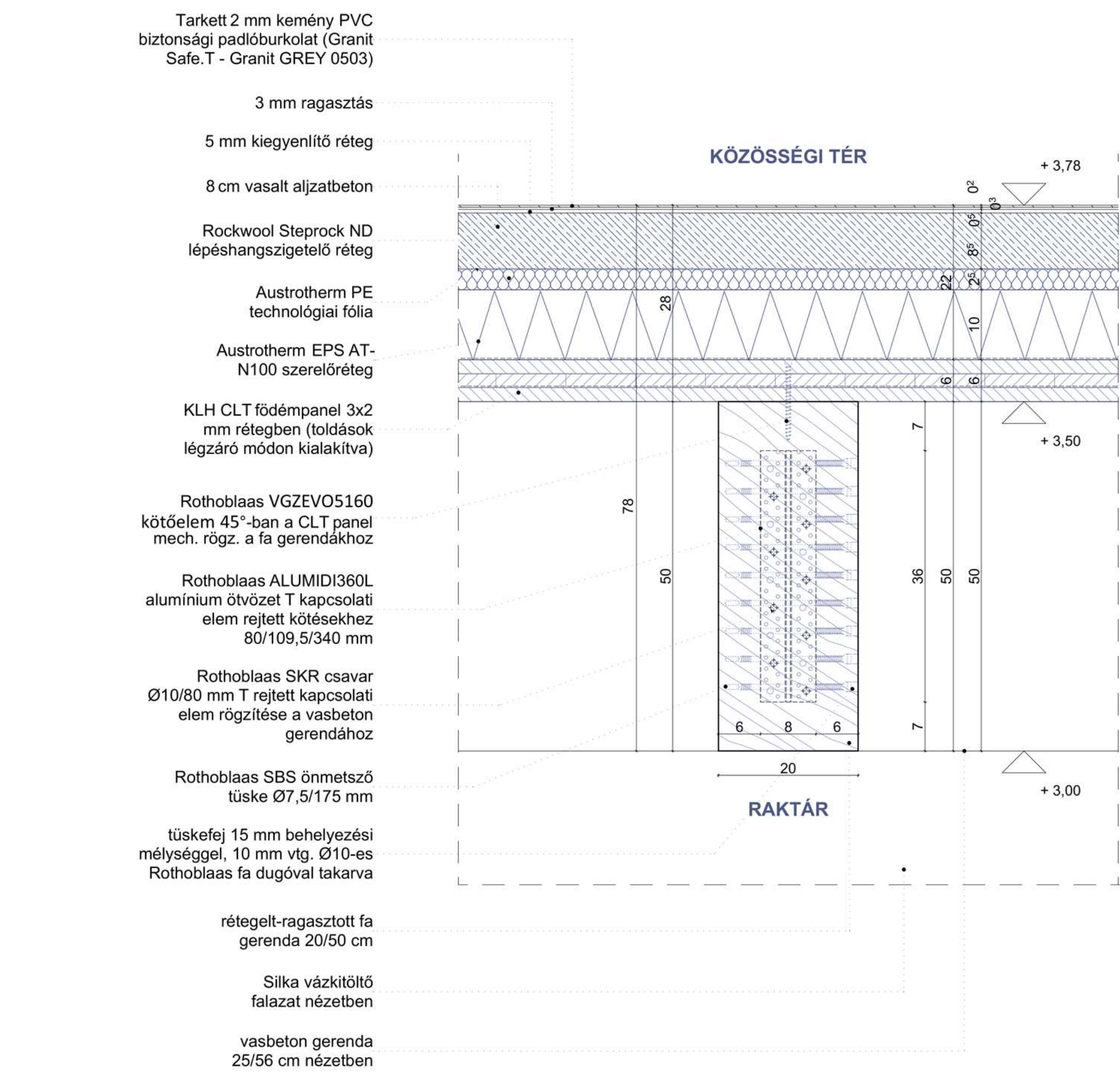


DÉLI HOMLOKZAT
 M=1:100

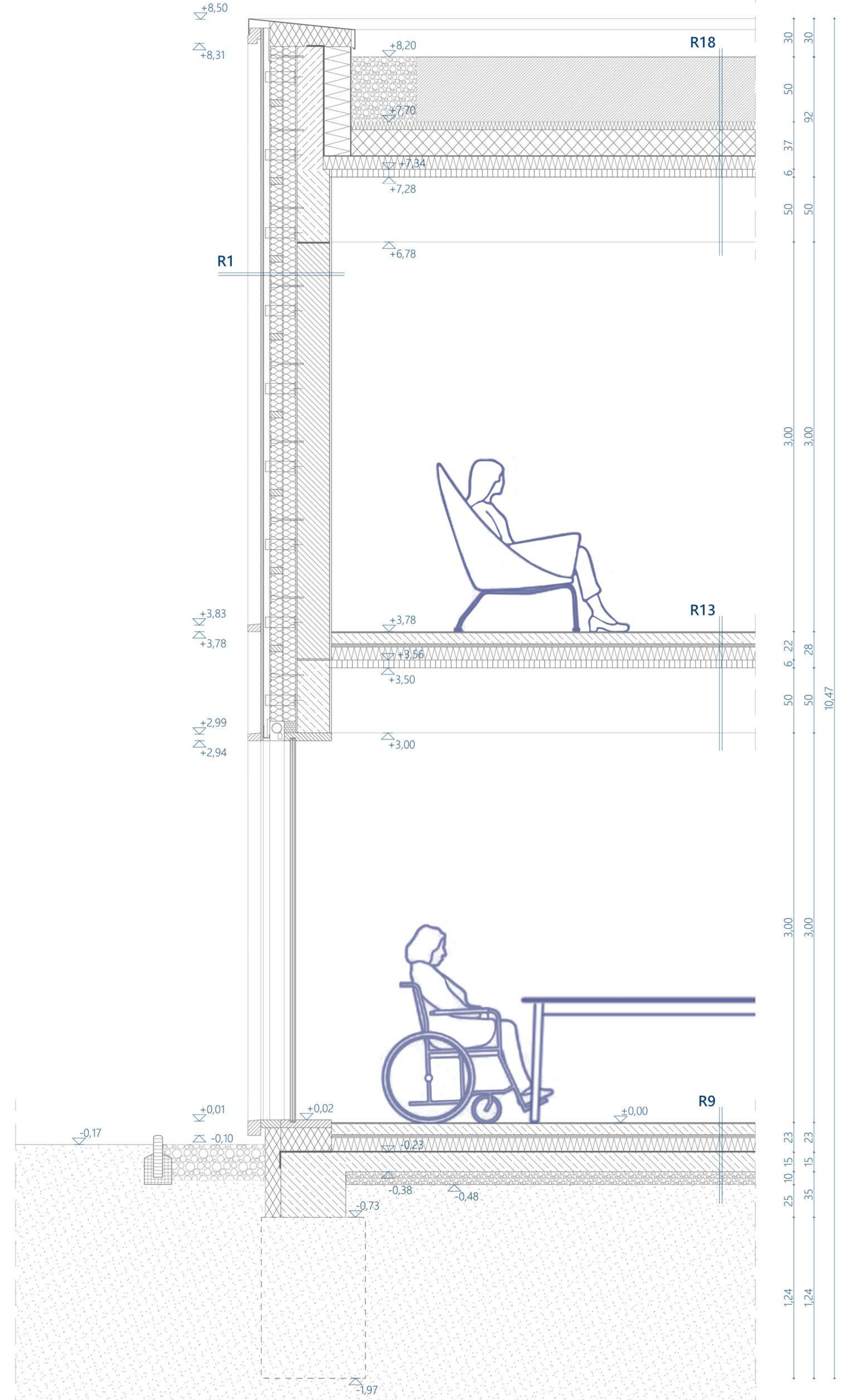


KÖZÖSSÉGI ÉPÜLET HOMLOKZATI RÉSZLETÉS METSZET
M=1:2.0

SZERKEZETI ELEMEK KAPCSOLATA
VASBETON GERENDÁVAL PÁRHUZAMOS METSZET
M=1:5



KÖZÖSSÉGI ÉPÜLET ÉSZAKI IRÁNYBÓL



FA GERENDÁVAL PÁRHUZAMOS METSZET
M=1:5

