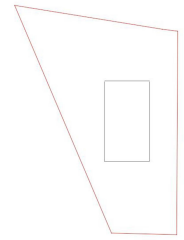
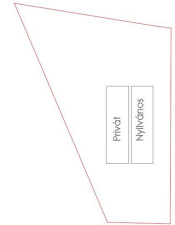


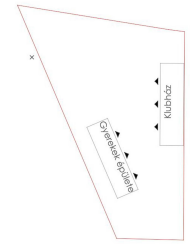
Egy épületi tömeg



Privát és nyilvános funkciók szétválasztása

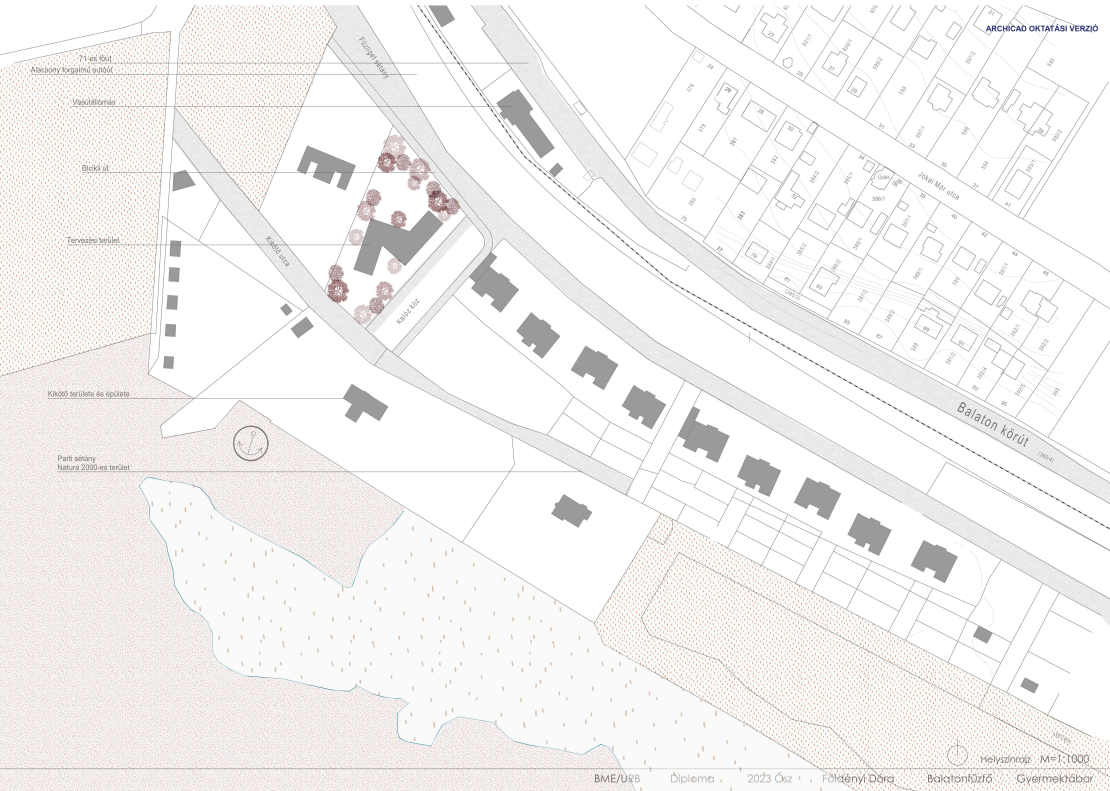


Tömegek beforgatása, telek vonalainak lekötvetése  
Minikélt tömeg a belső keritő irányába nyit

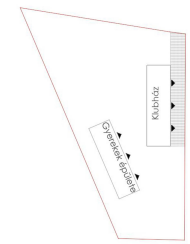


Diplomamunkám helyszínéül azért választottam Füzőt, mert gyerekkorom óta sok időt töltök itt és az évek alatt követni tudtam a terület és a környék változásának folyamatát. A diplomamunkám helyszínéül választott telek megközelíthetősége gyalogosan és biciklivel is kiváló, mellette fordul be a Parti-sétány és a Balatoni Bríngakörút a vízpart irányába de közel van a vasútállomás és a buszmegálló is. A telek a Marina és a BS-Fűző kikötő közötti félúton, sétalátvárságra található, szemben a harmadik kikötővel (BF Vitorlázó SE). A teletől dél-keleti irányban már a Füziliget Lakopark található, a part mentén a teletől északi, észak-nyugati irányban még megmaradt a lazábban beépített, zömében zöldelt. A telek így egyben egy határvonalat is képez a társasházak és a zöldterületi lazább beépítés között. Az intenzív beépítési vonal a Füziliget Lakopark irányából folytatódhatna tovább, ugyanis 2019-ben lebontották a választott építési teiken található régi gyermektábor épületeit

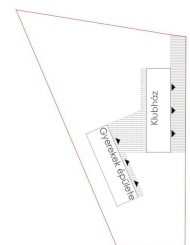
Célom az volt, hogy a terület régi tábori funkcióját újjáélesztessem, megállítsam az intenzív beépítési folyamatot. Emellett a tábor funkciójával szerettem volna kapcsolódni a település régi hagyományát képező vitorlás tevékenységhez. A telek közelében fekvő kikötőkben vitorlás oktatás folyik és nyáron gyermektáborokat tartanak. A BS-Fűző kikötőben a vitorlás versenypontot is kiszolgáló egyesület működik. A táboroztatáshoz szükséges szálláshely és ehhez közösségi tér biztosítására jelenleg Balatonfűzön nem található megfelelő helyszín, a kikötőkben is csak nagyon korlátozott mértékben. A szálláshely és közösségi tér funkció mellett a tervezett tábor részben kifelé is nyitna, mivel a sétány és a biciklút közelsége, illetve az, hogy a fűzőfürdői „városi alközpont”-hoz (közért, posta, fagyizó) közel fekszik, szinte elkerülhetetlenné teszi, hogy a közösségi szerveződések kifelé is megjelenjen. Ere a közelmúltban történt már néhány egyenlő ideiglenes „bódés búfé” próbálkozás a telek közelében.



Nyilvános tömeg háttárhúzósa, külső közösségi tér és utcával való kapcsolat



Belső fedett nyitott tér  
Tömegek összekötése





# BALATONFÜZFŐ, GYERMEKTÁBOR ÉS VITORLÁS KLUBHÁZ

A környező beépítéseknél megtalálható az intenzív beépítésű társasházi jelleg több emeletes tömbjeivel, míg az átellenes oldalon a vitorlástelep és a kempingek szabadon álló 1-2 szintes beépítései a jellemzőek.

A telek kettősége is ezekben az ellentétekben rejlik. Határvonalat képez a társasházak és az alacsony intenzitású zöldövezet között.

A vasútállomás túloldalán lévő zajosabb, városias szövet ellentétben áll a csendes partmenti nádasokkal.

Az itt kialakuló táborepület nyilvános és privát tereivel próbál ezeket az ellentétekre választ adni, összekapcsolva a két eltérő arculatú területet, és megőrizve a parti jellegét.

A telek a saját környezetén belül a partmenti területnek kiemelt csomópontja.

Az autót, ami a vasútállomást és a kikötőket köti össze meghatározó szerepet tölt be. Itt fordul be a bicikliút és a Parti-sétány is, ami a Natura 2000-es terület felé vezet, ami autóval már nem megközelíthető.

Az itt kialakuló köztéri jelleg fontos szervező elv volt, a telekhatártól hátrahúzva a tömeget, egy utca irányába kommunikáló külső étkező tér jön létre, ami fogadja és bevezeti az ide látogatókat a büfé térbe.

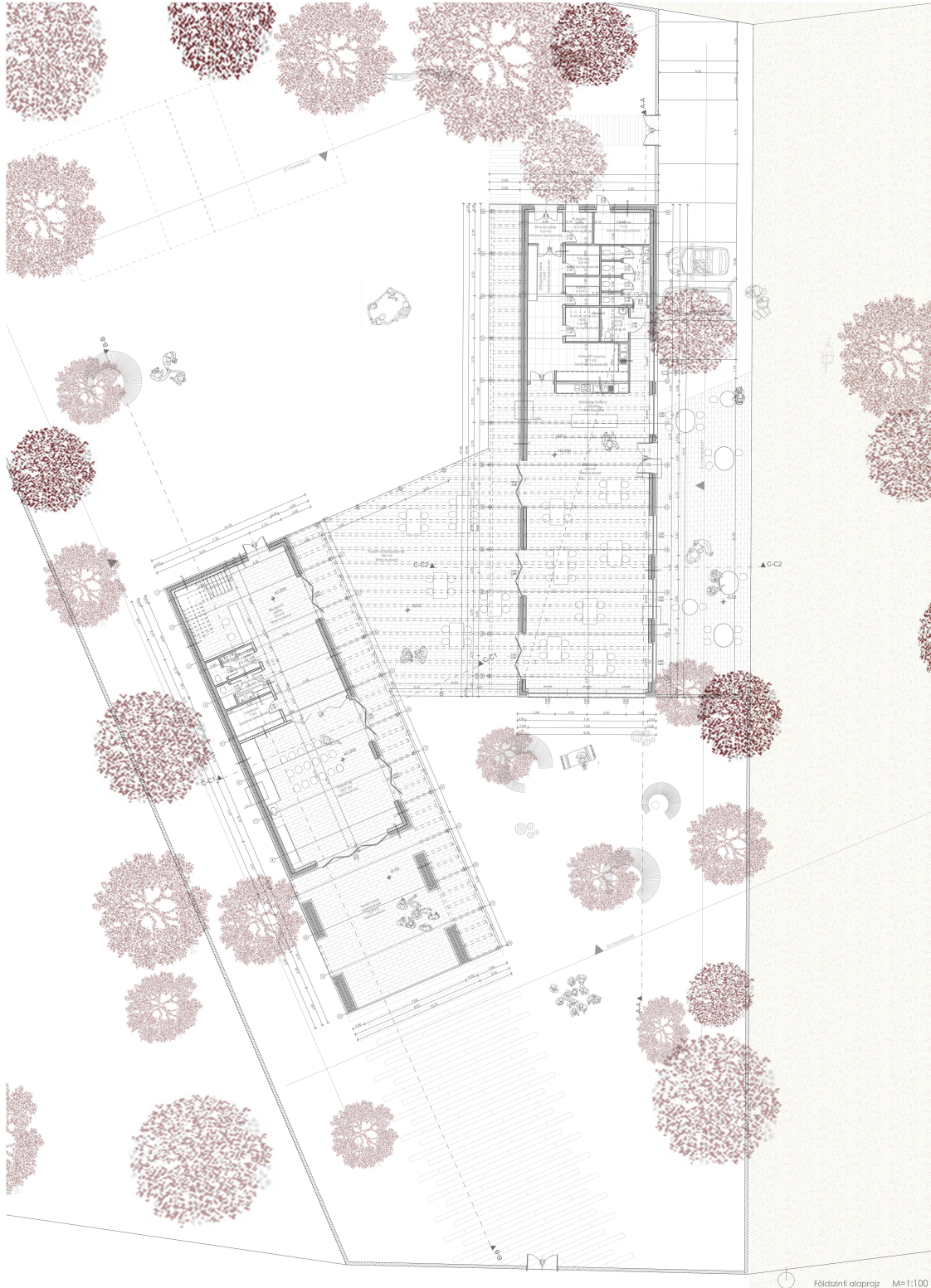
Az épület nyilvános, bárki számára elérhető épülettömege ebbe az irányba kommunikál, míg a privát, kizárólag tábori épülettömeget, a telek eldugottabb részére tett pozícionálva. A két tömeg illeszkedik a telekhatár vonalaihoz.

Az épületnek két bejárata van, az egyik a Kalóz köz felől, a másik pedig a Kikötő utca irányából. A kalóz köz felőli bejárás egy külső étkező téren keresztül történik, ami egyfajta fogadóterként kapcsolódik a Kalóz közhez és bevezeti az ide látogatókat az épületbe. A külső térből a belső étkező térbe érünk, ami mind a látogatók, mind a gyerekek számára elérhető.

Tábor idején itt folyik a gyerekek étkeztetése, jó idő esetén pedig a két tömeget összekötő fedett-nyitott térben.

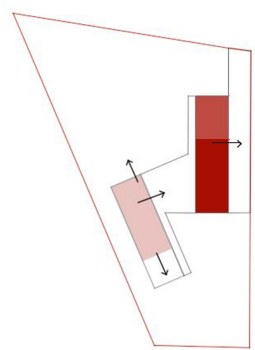
A konyhához tartozik egy külső pult/büfé, ami az étkező tér része. Jobb oldalán egy folyosó vezet a mosdókhoz, itt található egy koedukált és egy mozgássérült mosdó is.

A bal oldalán a melegítő konyha tereibe juthatunk, ahol először a konyha tér, majd a további kiszolgáló terek találhatók sorban raktár, hűtő tér, takarítószer tároló, átvevő előtér

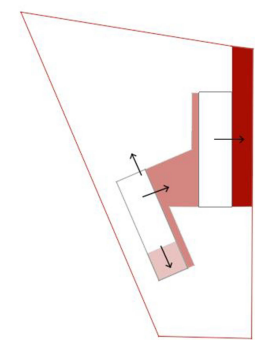


- Privát terek
- Félprivát terek
- Nyilvános, bárki számára elérhető terek

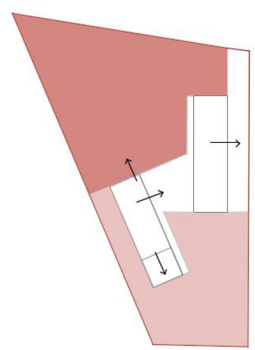
Épített tömegek



Fedett-nyitott, burkolt felületek

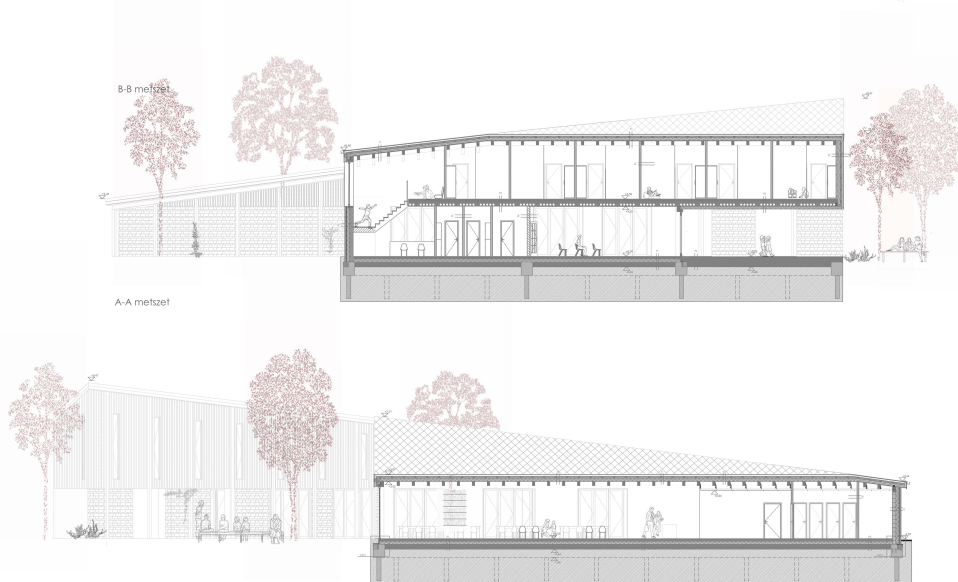


Zöld felületek

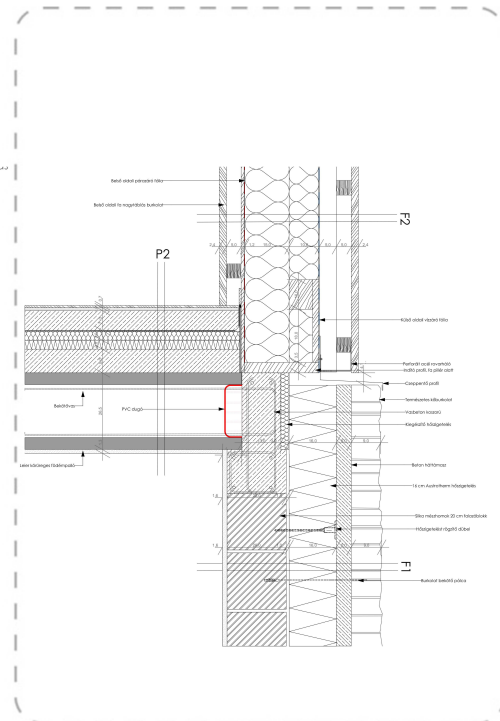


Földszinti alaprajz M=1:100





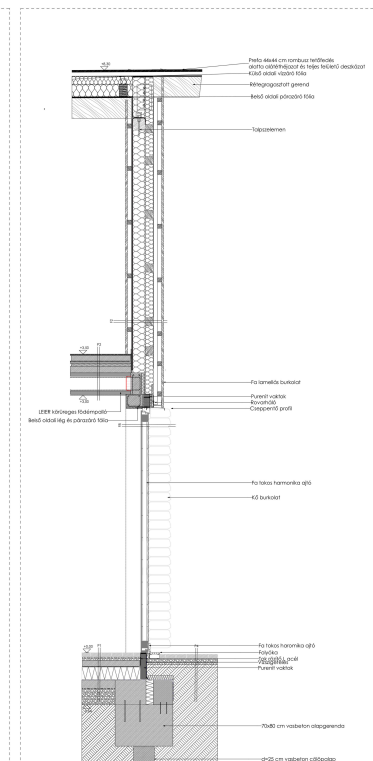
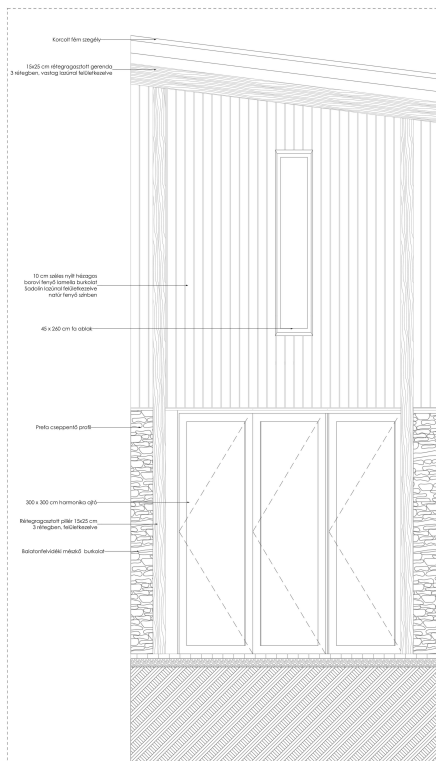
Metszetek M=1:100



**T1** fémlemez fedésű tető zárt tér felett  
 5 mm Prefa 44x44 cm rombuszfedés  
 1 rtg. alátétszigetelés  
 2,4 cm impregnált, láng- és gombamentesített teljes felületű deszkaaljzat  
 7 cm impregnált, láng-, rovar- és gombamentesített ellenlécezés  
 1 rtg nagy szaktőlárdságú PES speciális filz, alsó és felső oldalán  
 PU bevonatú vízhatlan alátétszigetelés  
 10 cm 10/10 cm keresztmetszetű eresszel párhuzamos szelemen,  
 közte 10 cm vastag ásványi szálak hőszigetelő lemez  
 15 cm 10/15 cm keresztmetszetű szaruzat, közte ásványi szálak  
 hőszigetelő lemez, üvegfátyal kasziorással  
 1 rtg. modifikált bitumenes lemez párazáró réteg  
 1 rtg teljes felületű bitumen máz kellősfítés, 0,2-0,3 kg/m<sup>2</sup> anyagfelhasználással  
 2,4 cm impregnált, láng- és gombamentesített, teljes felületű deszkázat  
 25 cm (15\*25 cm) rétegragasztott szarufa tartószerkezet belső tér, látszó fedélszék

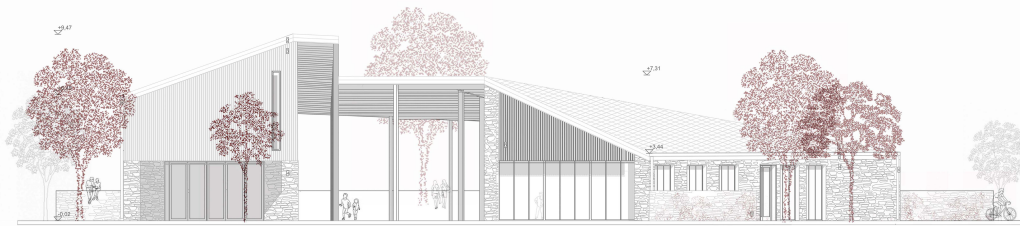
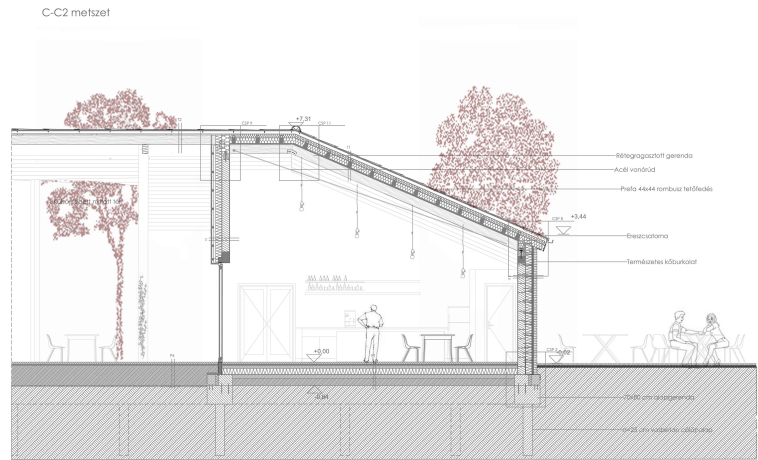
**T2** fémlemez fedésű tető nyitott tér felett  
 5 mm Prefa 44x44 cm rombuszfedés  
 1 rtg. alátétszigetelés  
 2,4 cm impregnált, láng- és gombamentesített teljes felületű deszkaaljzat  
 7 cm impregnált, láng-, rovar- és gombamentesített ellenlécezés / átszellőztetett légrés  
 1 rtg nagy szaktőlárdságú vízhatlan alátétszigetelés  
 2,4 cm impregnált, láng- és gombamentesített, deszka aljzat  
 25 cm (15\*25 cm) rétegragasztott szarufa tartószerkezet belső tér, látszó fedélszék

**F2** külső lamellás fa burkolat könnyű szerkezetes falon  
 2,4 cm függőleges lamellás burkolat  
 5 cm vízszintes fa háttérváz  
 5 cm légrés / fa háttérváz  
 10 cm szálas hőszigetelés közöttre vízszintes fa váz tartószerkezet  
 15 cm szálas hőszigetelés közöttre fa váz tartószerkezet  
 1,25 cm OSB lap  
 25 cm rétegelt ragasztott tartó  
 5 cm vízszintes fa háttérváz  
 2,4 cm belső nagytáblás fa burkolat





D-i homlokzat



- P2 Középső földem és gyerekek szobája padló
- 1 cm vnyíl padlóperkolat
  - 1 cm felületkiegyenlítés
  - 7 cm cementeszfítrich aljzat, tervezetten dilatálva
  - 1 rfg 0.09 mm vastag polietilén fólia technológiai szigetelés
  - 3 cm ásványi szálás akusztikai úsztatóréteg
  - 3 cm expandált polisztirolhab hőszigetelés
  - 8 cm felbeton
  - 26,5 cm Leier körüreges földemálló

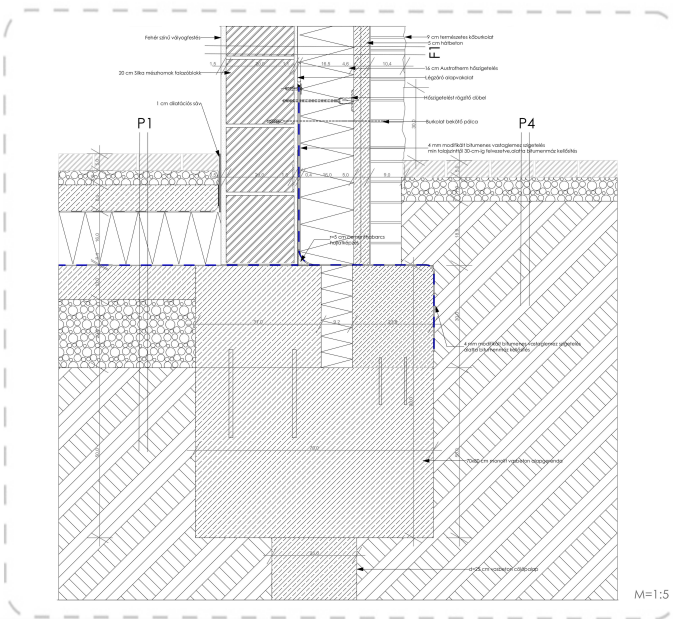
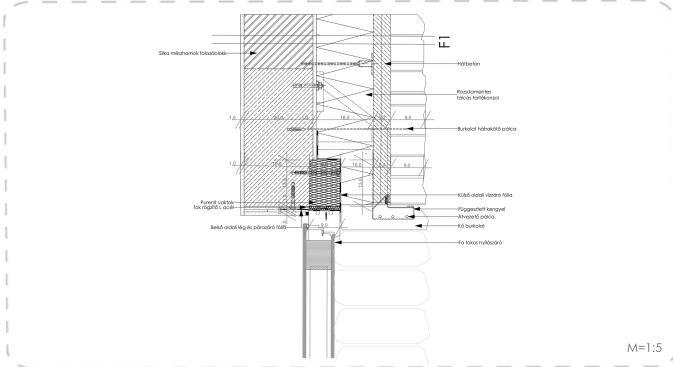
- F7 faltartók, fedett nyitott részen
- 9 cm homlokzati köbarkozat, hátbetonba fektetve
  - hátrakötve 3 soronként
  - 5 cm beton háttámasz
  - 16 cm Austrotherm XPS hőszigetelés
  - 5 mm ásványi ragasztó habarcs rögzítés
  - 1 cm vakolat
  - 20 cm Silka mészhomok fal
  - 1 cm vakolat
  - 5 mm ásványi ragasztó habarcs rögzítés
  - 16 cm Austrotherm XPS hőszigetelés
  - 5 cm beton háttámasz
  - 9 cm homlokzati köbarkozat, hátbetonba fektetve
  - hátrakötve 3 soronként



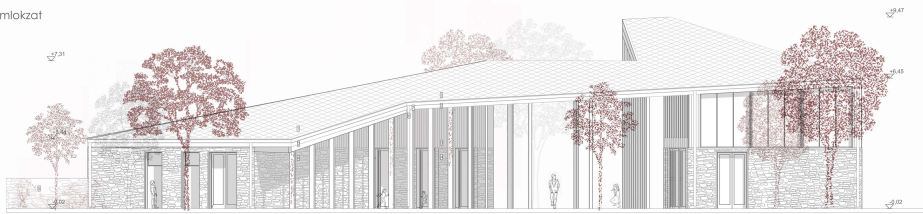
K-i homlokzat

C-C1 metszet

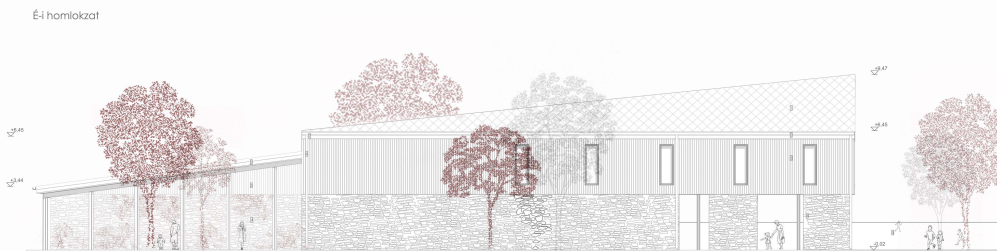




É1 homlokzat



É2 homlokzat



F1 külső falaott fal (kitöltő fal), szerelt kő burkolat  
 9 cmhomlokzati kőburkolat, hátbetonba fektetve,  
 hátrakötve 3 soranként  
 5 cmbeton háttámasz  
 16 cm Austrotherm XPS hőszigetelés  
 5 mm ásványi ragasztó habarcs rögzítés  
 a hőszigetelő táblákra felvéve  
 1 cmlégzáró alapvakolat  
 20 cm Silka mészhomok fal  
 1 cmbelső vakolat  
 1 rfg fehér válygfestés

P1 földszinti padló étkező térben 5 cmLeier burkolótégla  
 4,5 cmhomokos kavics zúzalék  
 8 cmcementsztrich aljzat, tervezetten dilatálva  
 1 rfg 0,09 mm vastag polietilén fólia technológiai szigetelés  
 16 cm expandált polisztirolhab hőszigetelés  
 1 rfg modifikált bitumenes talajnedvesség elleni padlószigetelés,  
 kellőszillett felületen felületfolyotósan  
 10 cm vasbeton lemez  
 20 cm tömörített kavicsfeltöltés szivárgó paplan réteg  
 -retett talaj

P4 kültéri közlekedő padló  
 5 cm térkő burkolat  
 4 cmgyázat, kő zúzalék, ágyzóhomok  
 >20 cm tömörített kavics feltöltés  
 zúzott kő, fagyvédő réteg  
 tömörített talaj