

# JMMH Közösségi Háza felújítása és kibővítése Budaörs

Urbanisztika Tanszék  
Helyszínbemutató

BSc Diplomatervező  
Sima Tamás

FU12K1  
2024



1 - Budaörsi Százszorszép Bölcsőde  
2 - Kutyafuttató  
3 - Zippel-Zappel Német nemz. Óvoda

4 - Budaörsi Csillagfürt Óvoda  
5 - Budaörs Office Park

6 - Budaörsi Jókai Mór Művelődési ház  
7 - Trafóház



**JMMH Közösségi háza**  
Beépítési terv  
(1:500)

# JMMH Közösségi Háza felújítása és kibővítése Budaörs

Urbanisztika Tanszék  
Konciepció

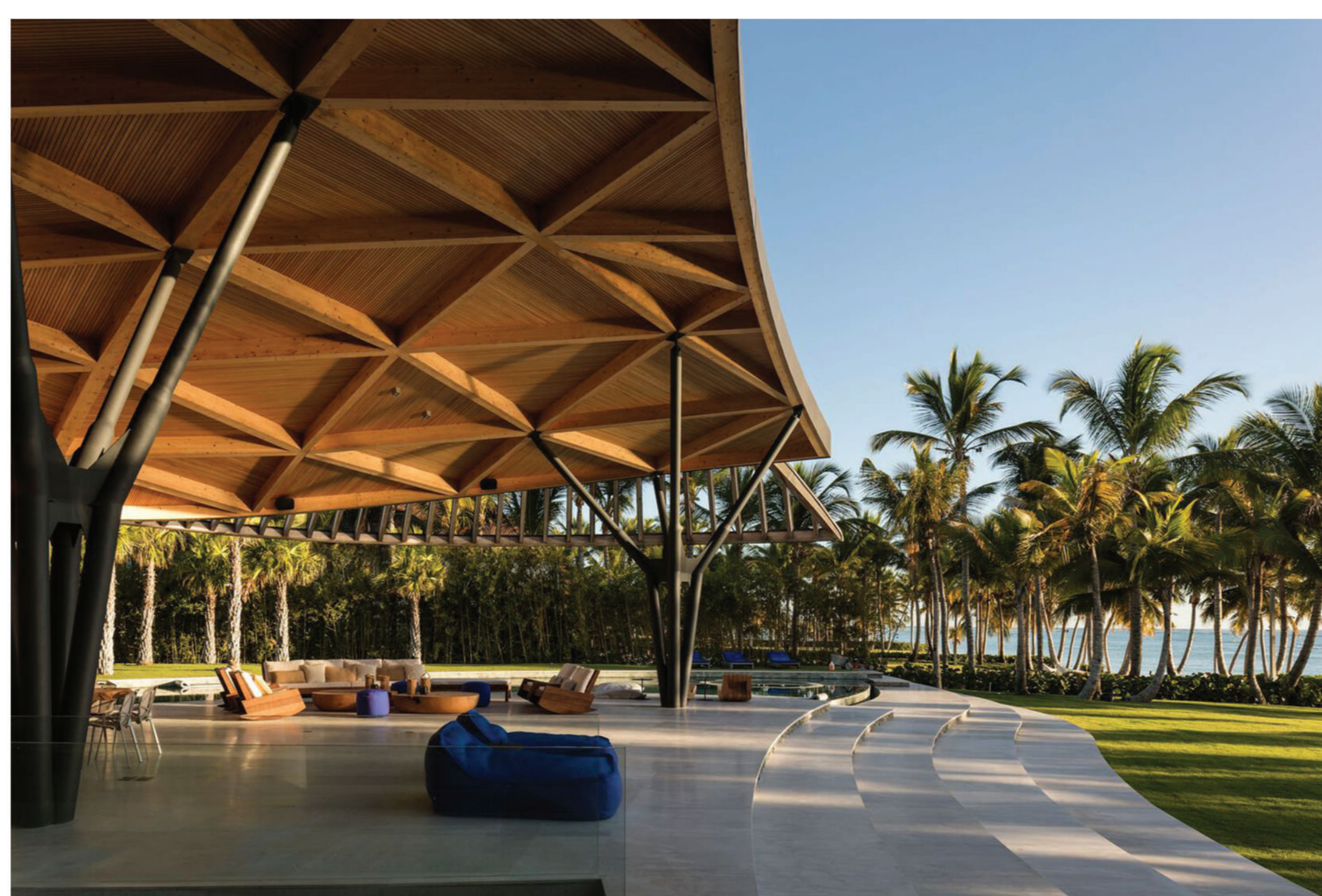
BSc Diplomatervező  
Sima Tamás

FU12K1  
2024

## Előképek

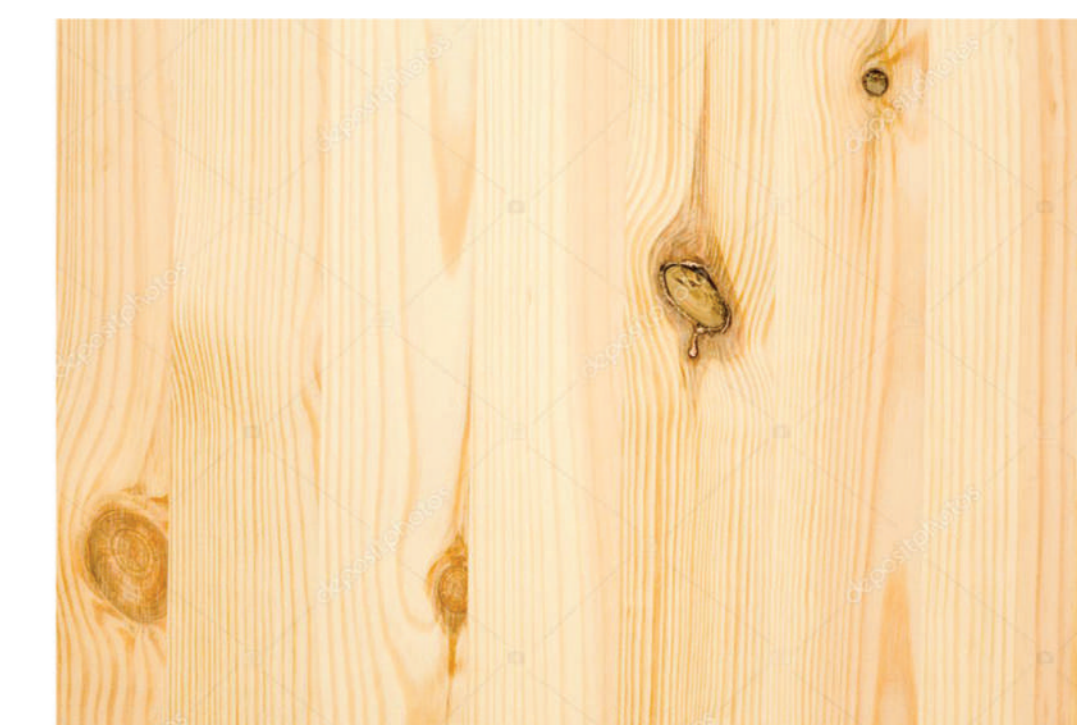


The Road Corridor, Kína

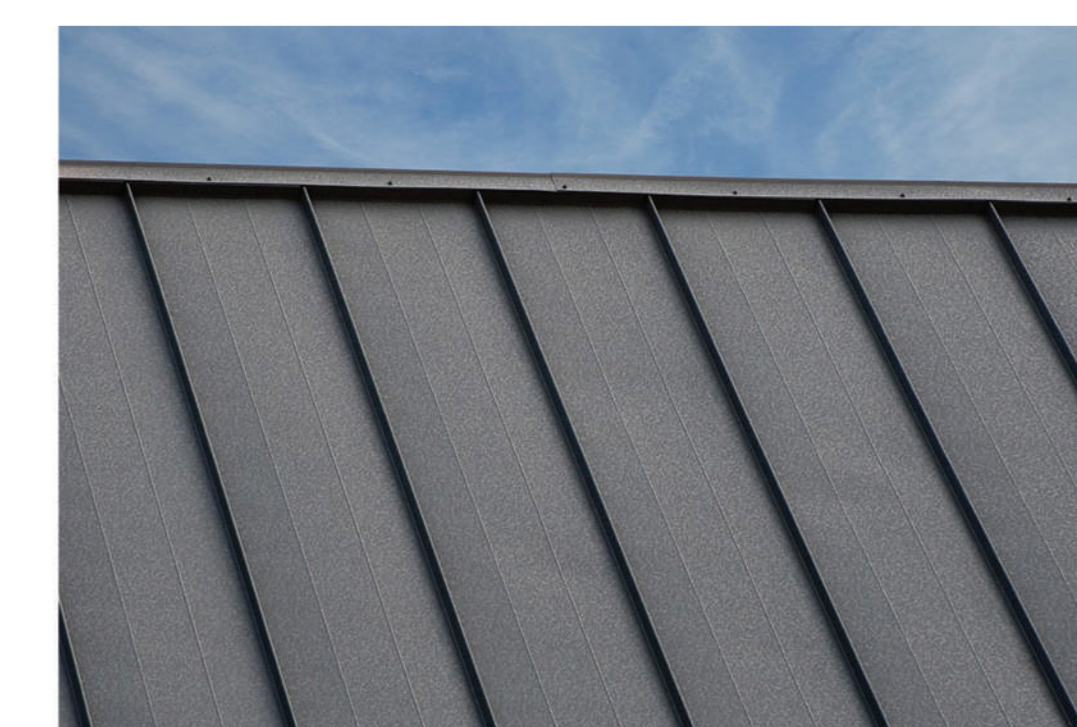


Punta Cana House, Dominikai Köztársaság

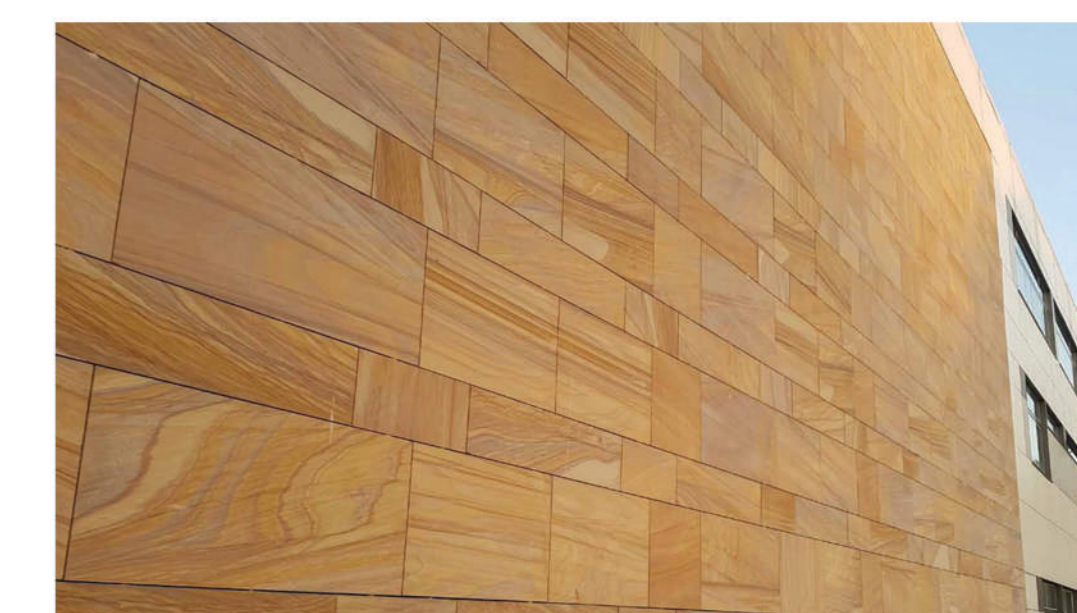
## Anyaghasználat



CLT Fa panel



ALumínium tetőfedés



Nagy táblás fa burkolat



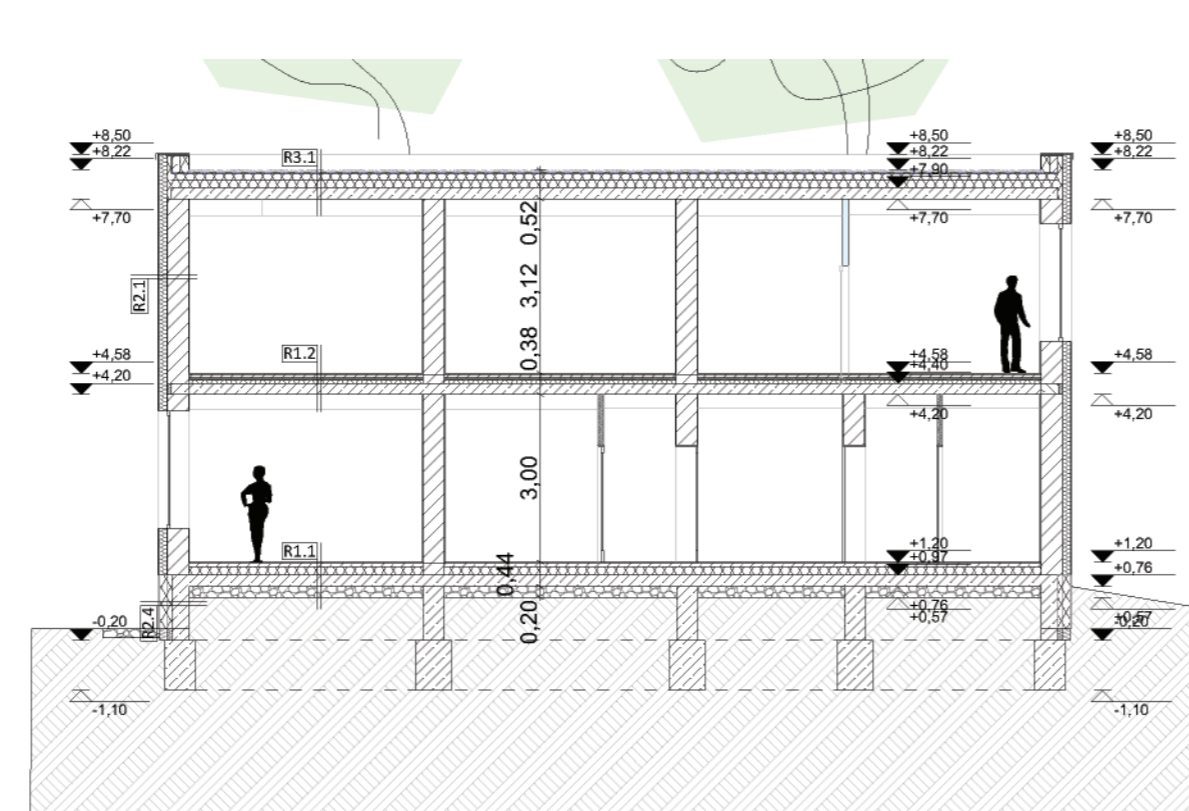
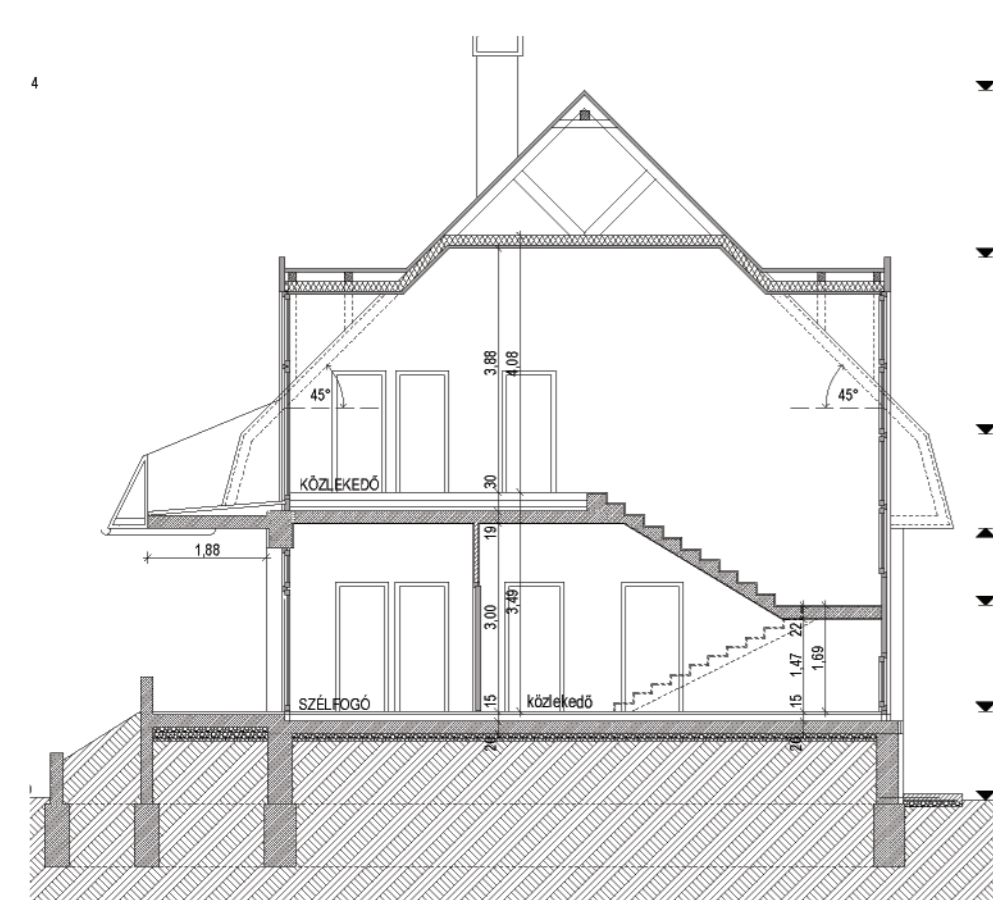
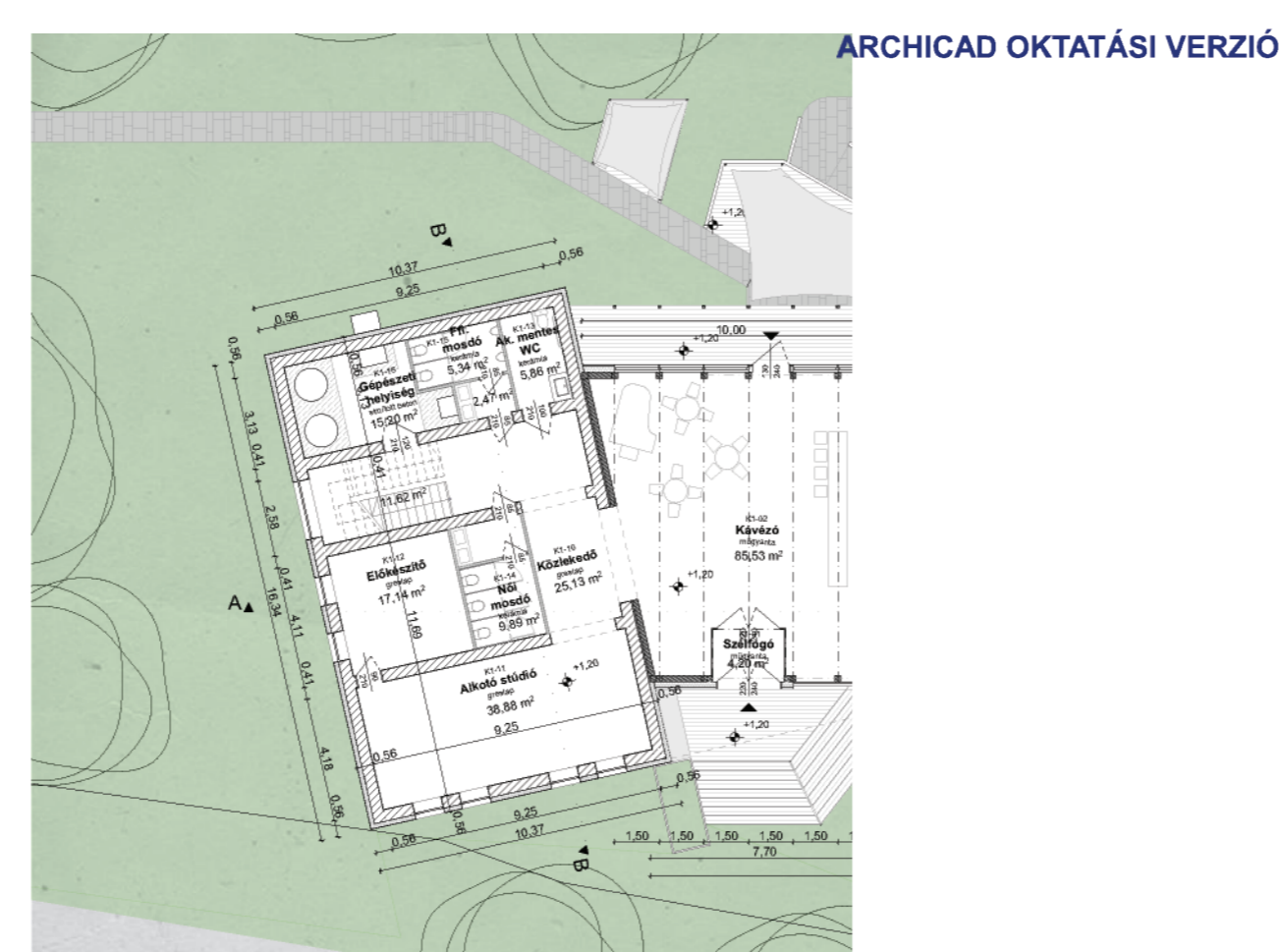
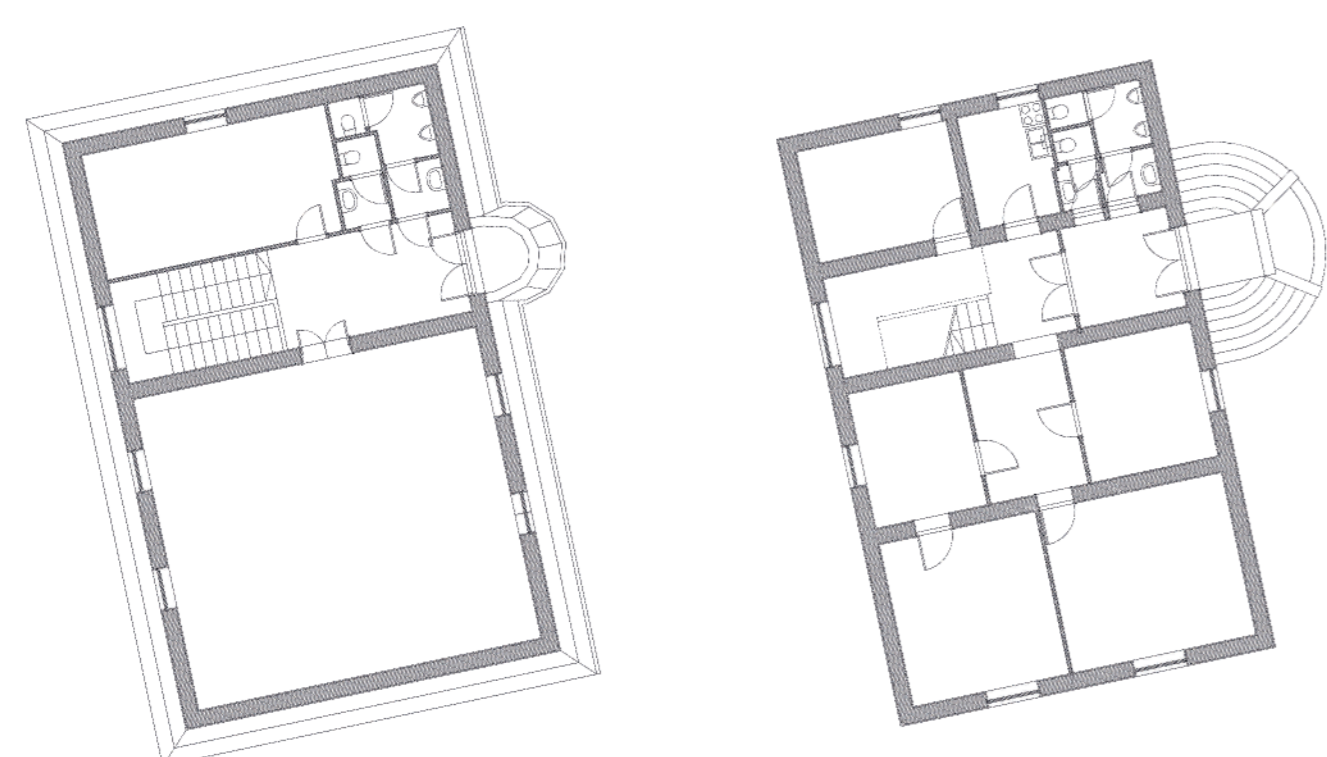
Műgyanta padlóburkolat



Bus Stop Education Community Center, Lengyelország



Guang'anmennei közösségi háza, Kína



A meglévő épület változásai



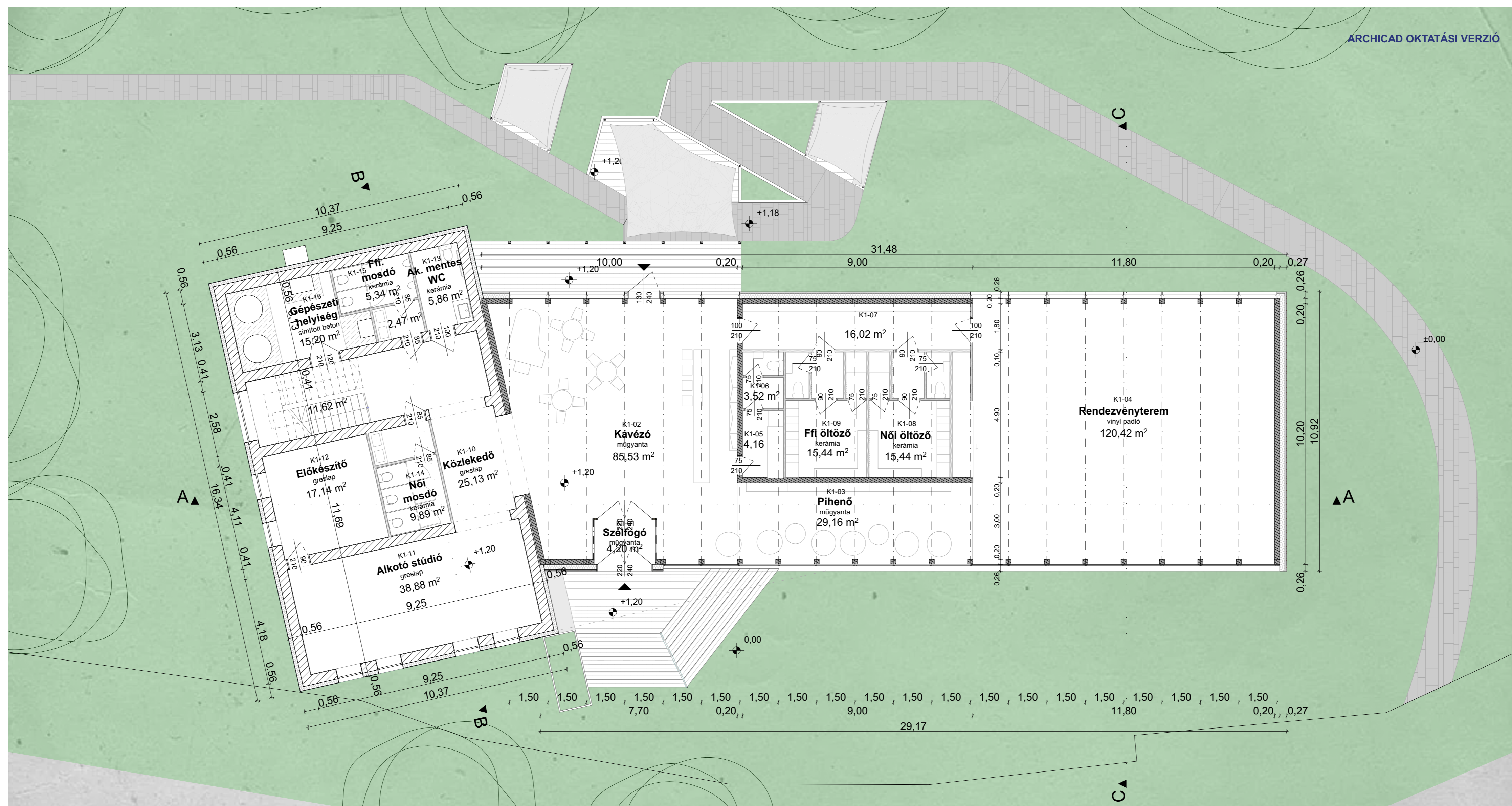
## Meglévő állapot:

- energetikailag nem megfelelő tető
- helypazarló alaprajz
- nem megfelelő méretű vizesblokk
- felső szint jelentős része alacsony belmagasságú

## Tervezett felújítás:

- lapostető (energetikailag megfelel és teljes belmagasságot biztosít)
- alaprajz rendezése
- fő tartószerkezeti elemek és falak megtartása

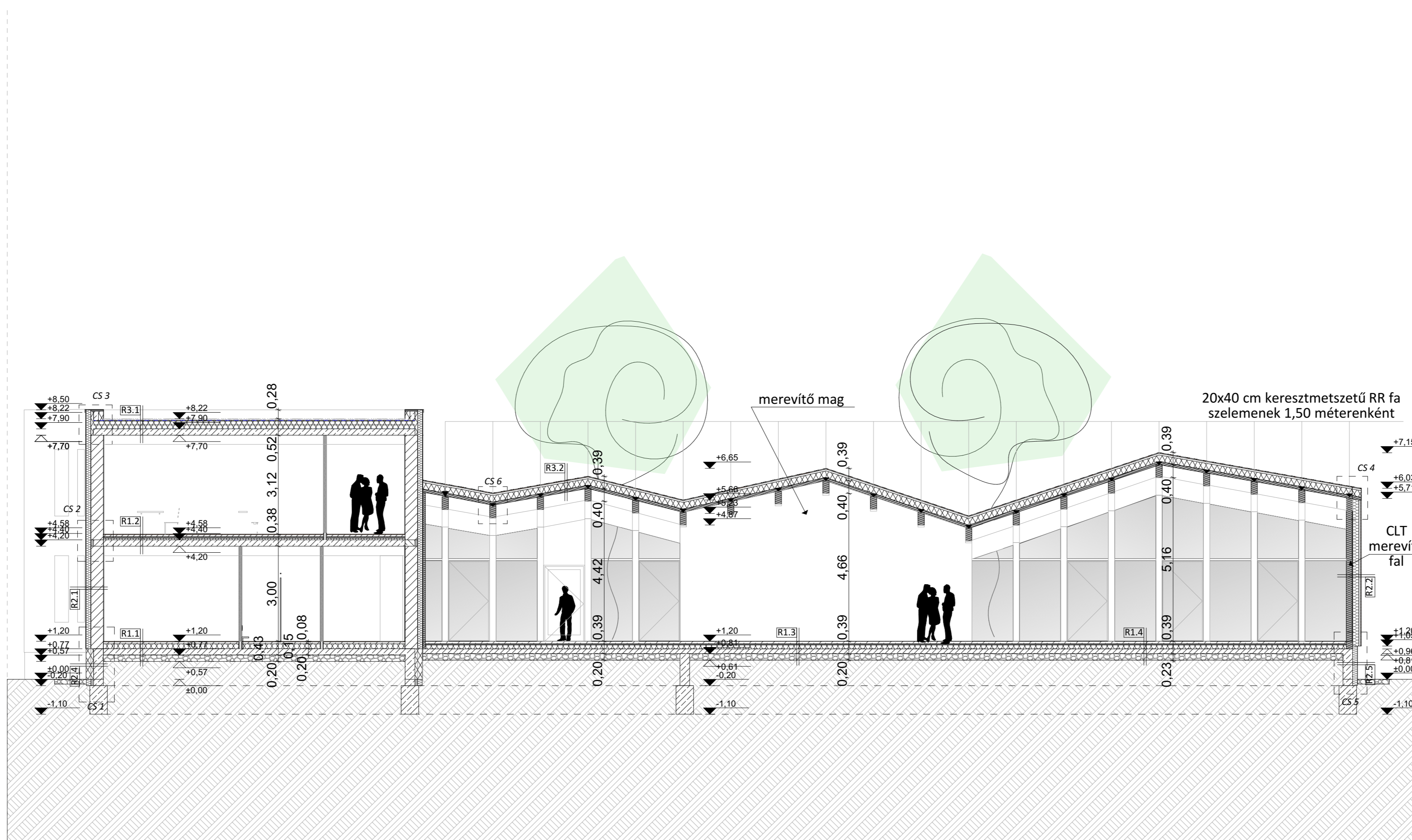




**JMMH Közösségi háza**  
Földszint alaprajz  
(1:100)

É

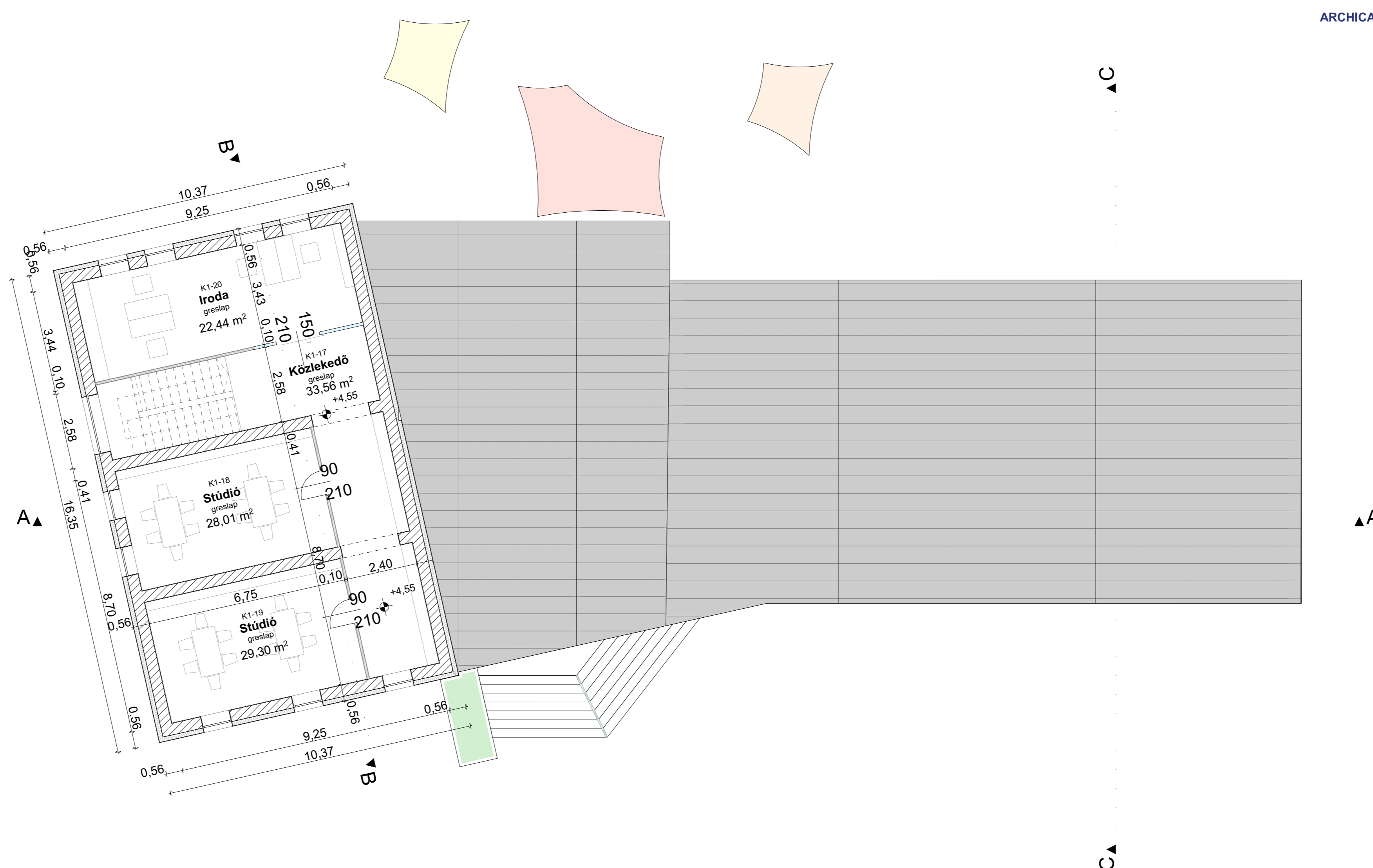
K1-01	szélfogó	4,2 m <sup>2</sup>	K1-11	alkotó stúdió	38,67 m <sup>2</sup>
K1-02	kávézó vendégtér	85,53 m <sup>2</sup>	K1-12	alkotó előkészítő	17,14 m <sup>2</sup>
K1-03	pihenő	29,16 m <sup>2</sup>	K1-13	ak. Mentos mosdó	5,86 m <sup>2</sup>
K1-04	rendezvényterem	120,42 m <sup>2</sup>	K1-14	női mosdó	9,89 m <sup>2</sup>
K1-05	kávézó előkészítő	4,16 m <sup>2</sup>	K1-15	férfi mosdó	7,81 m <sup>2</sup>
K1-06	kávézó öltöző	3,52 m <sup>2</sup>	K1-16	gépeszeti helyiség	15,2 m <sup>2</sup>
K1-07	közlekedő	16,02 m <sup>2</sup>	K1-17	emeleti közlekedő	33,56 m <sup>2</sup>
K1-08	női öltöző	15,44 m <sup>2</sup>	K1-18	stúdió	27,81 m <sup>2</sup>
K1-09	férfi öltöző	15,44 m <sup>2</sup>	K1-19	stúdió	28,11 m <sup>2</sup>
K1-10	közlekedő	25,13 m <sup>2</sup>	K1-20	co-working iroda	31,77 m <sup>2</sup>
				összesen	532,42 m <sup>2</sup>



**JMMH Közösségi háza**  
A-A Metszet  
(1:100)

<b>Fsz felújított padló R1.1</b> 2 cm greslap burkolat 0,2 cm ragasztó 0,5 cm felületkiegyenlítés 6 cm vasalt aljzatbeton 1 réteg PE fólia technológiai szigetelés a peremszigetelés mentén 15 cm lépésálló EPS hősziget Ausstrotherm AT-N100 0,4 mod. bit. vastag lemez vízszig 20 vasalt aljzatbeton 20 kavics termett talaj	<b>emelet meglévő padló R1.2</b> 2 cm greslap 0,2 cm ragasztó 0,5 cm felületkiegyenlítés 6 cm vasalt aljzatbeton 1 réteg PE fólia technológiai szigetelés a peremszigetelés mentén felhajlva 5,0 cm ásványgyapot lépéshangszigetelő réteg 5,0 cm EPS szerelő réteg 20 cm monolit vasbeton födémszerkezet, álmennyezet	<b>felújított lapostető R3.1</b> 5 cm Ø16-32 mm-es gömbölyüzemű kavics letetendő réteg 1 réteg 125 g/m <sup>2</sup> felületmegújító műanyag fától szűrőréteg 1 réteg 1,5 mm vastag lágyított PVC lemez csapadékvíz elleni szigetelés 1 réteg aljzatkiegyenlítő, elválasztó filc 2- cm EPS lejtést adó hőszigetelés, kötésben fektetve 12 cm EPS hőszigetelés, kötésben fektetve 12 cm EPS hőszigetelés, kötésben fektetve 1 réteg 3,0 mm vastagú alumíniumfólia hordozórétegű modifikált bitumenes lemez, pára elleni védelem, teljes felületén lángolvadásiállal ragasztva 20 cm monolit vasbeton födém álmennyezet	<b>tető zárófödém és hűtés R3.2</b> 0,7 mm állókörös fémlemez fedés szellőző alátétcsőnyeg 2,4 cm deszka aljzat 5 cm szellőző légrés ellenlécek között 1 réteg páraáteresztő tetőfólia 20 cm BACHL Tecla-pur hőszigetelés 1 réteg párazáró fólia 10 cm CLT BBS 3 rétegű fa panel	<b>vizes téri padló R1.5</b> 0,7 kerámia 0,3 ragasztó 0,3 kent szigetelés 7,5 esztrich technológiai PE szigetelés 4 cm lépéshangszigetelés 12 cm lépésálló EPS mod.bit. vastaglemez talajnedvesség ellen 15 cm vasalt aljzatbeton 15 cm kavics talaj
<b>Meglévő felújított homlokzati teherhordó fal R2.1</b> 1 cm külső vakolat szilikát háló erősítéssel 15 cm rockwool köztérpót hőszigetelés 0,5 légrézt biztosító alapvakolat 38 cm PTH vázkerámia fal 1 cm belső vakolat	<b>új épület műgyanta padló R1.3</b> műgyanta padló 7,5 esztrich aljzatbeton benne padlófűtés 1 réteg technológiai szigetelés 4 cm lépéshangszigetelés EPS AT-12 12 cm lépésálló EPS N100 0,038 W/mK modifikált bitumenes vastaglemez 15 cm vasalt aljzat 15 cm kavicsfeltöltés talaj	<b>új épület rendezvény terem padló R1.4</b> 0,2 cm vinyl padlóburkolat (GRABOPLAST + BROADWAY 20) 60 cm széles sávokban 7,5 esztrich aljzatbeton benne padlófűtés 1 réteg PE technológiai szigetelés 4 cm lépéshangszigetelés EPS AT-12 12 cm lépésálló EPS N100 0,038 W/mK modifikált bitumenes vastaglemez 15 cm vasalt aljzat 15 cm kavicsfeltöltés talaj	<b>homlokzati merevítőfal fémlemez fedés R2.2</b> 0,7 mm fémlemez fedés állókörös szellőző alátétcsőnyeg 2,4 cm deszkázat 5 cm ellenléc, közte átszellőztetett légrés homlokzati fólia 20 cm ROCKWOOL Frontrock hőszigetelés 1 réteg párazáró fólia 20 cm CLT BBS 5 fa fal	<b>R2.5 új épület lábazat</b> 1 cm vakolat 15 cm XPS lábazati hőszigetelés 1 réteg mod. bit. vastaglemez vízszigetelés 30 cm vasalt beton lábazati fal
		<b>új épület rendezvény terem padló R1.4</b> 0,2 cm vinyl padlóburkolat (GRABOPLAST + BROADWAY 20) 60 cm széles sávokban 7,5 esztrich aljzatbeton benne padlófűtés 1 réteg PE technológiai szigetelés 4 cm lépéshangszigetelés EPS AT-12 12 cm lépésálló EPS N100 0,038 W/mK modifikált bitumenes vastaglemez 15 cm vasalt aljzat 15 cm kavicsfeltöltés talaj	<b>homlokzati merevítőfal fa burkolat R2.3</b> 1 cm táblás fa burkolat (valseg réteget lemez) 5 cm légrés alu. tartószerkezet között 1 réteg homlokzati fólia 20 cm ROCKWOOL Frontrock hőszigetelés 1 réteg párazáró fólia 20 cm CLT BBS 5 fa fal	

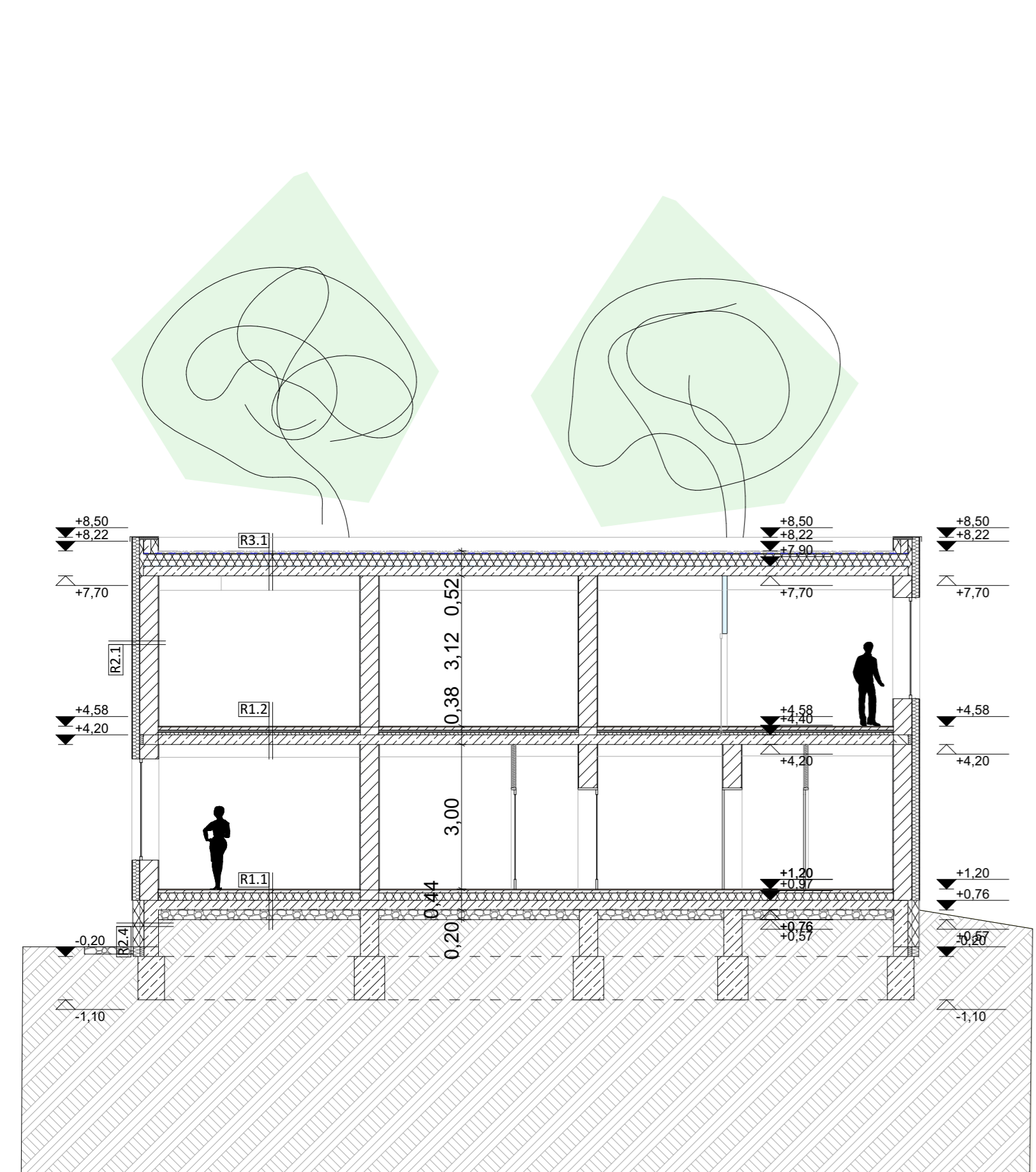
ARCHICAD OKTATÁSI VERZIÓ



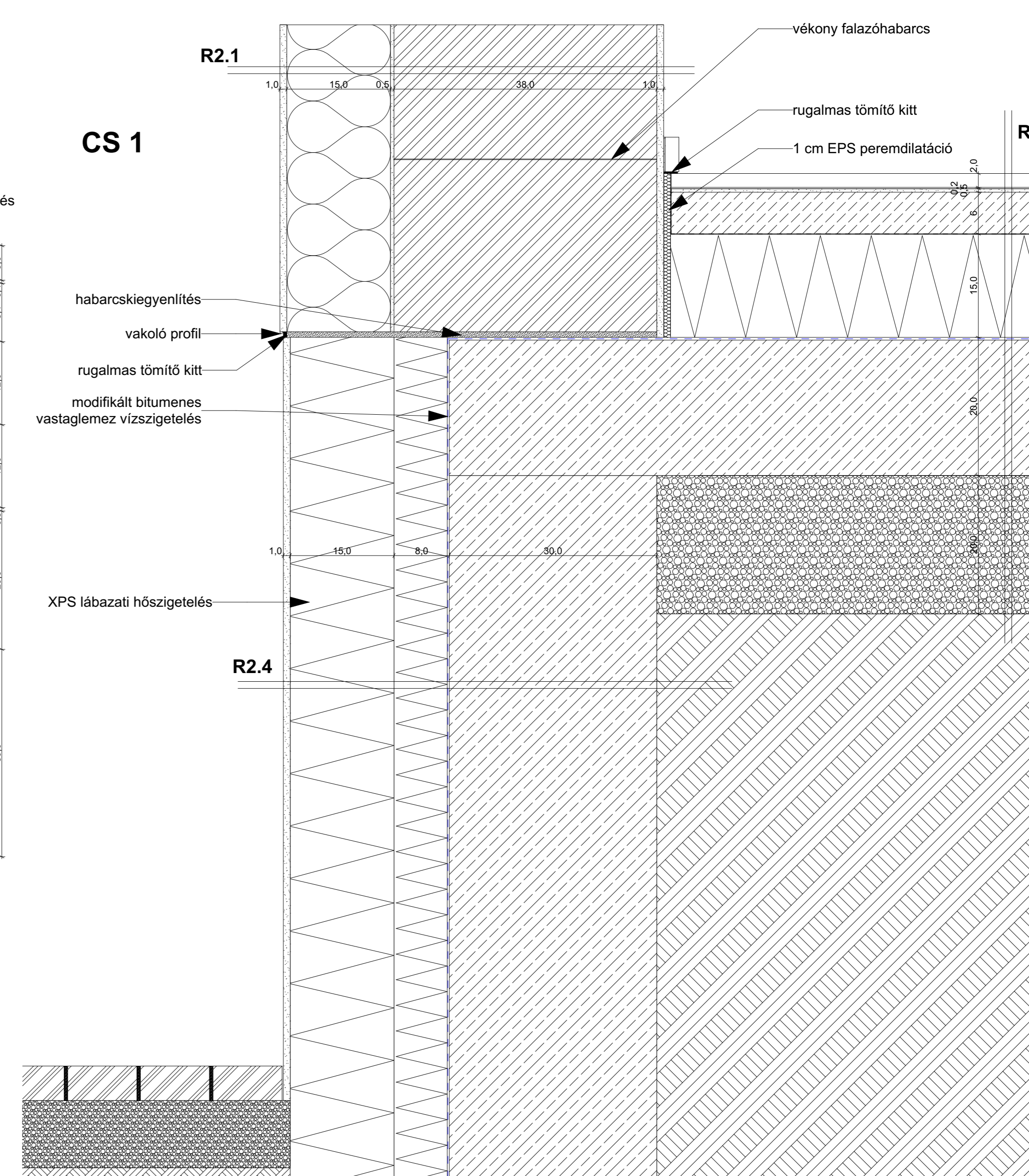
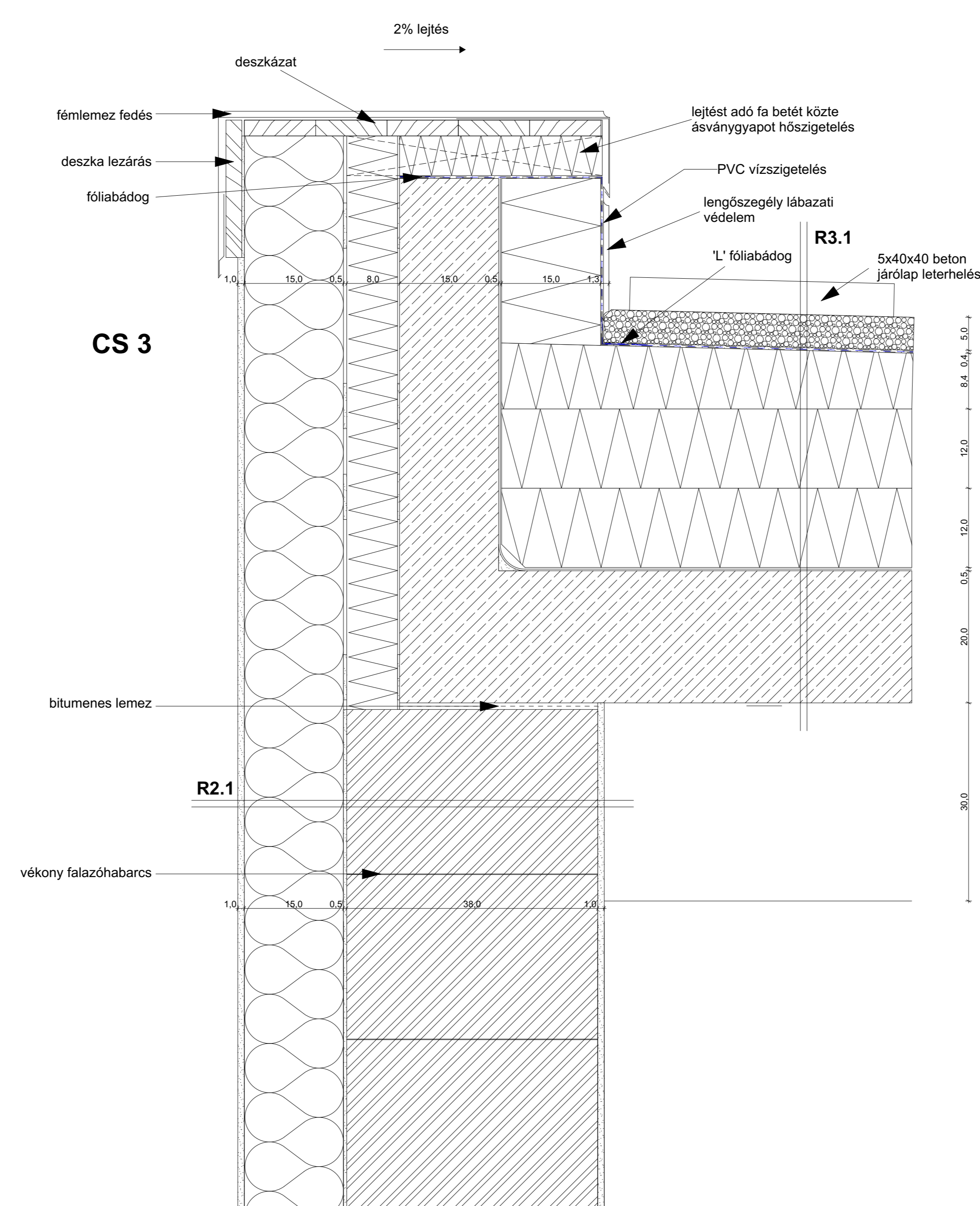
**JMMH Közösségi háza**  
Emeleti alaprajz  
(1:100)



K1-01	szélfogó	4,2 m <sup>2</sup>	K1-11	alkotó stúdió	38,67 m <sup>2</sup>
K1-02	kávézó vendégtér	85,53 m <sup>2</sup>	K1-12	alkotó előkészítő	17,14 m <sup>2</sup>
K1-03	pihenő	29,16 m <sup>2</sup>	K1-13	ak. Mentos mosdó	5,86 m <sup>2</sup>
K1-04	rendezvényterem	120,42 m <sup>2</sup>	K1-14	női mosdó	9,89 m <sup>2</sup>
K1-05	kávézó előkészítő	4,16 m <sup>2</sup>	K1-15	férfi mosdó	7,81 m <sup>2</sup>
K1-06	kávézó öltöző	3,52 m <sup>2</sup>	K1-16	gépezési helyiség	15,2 m <sup>2</sup>
K1-07	közlekedő	16,02 m <sup>2</sup>	K1-17	emeleti közlekedő	33,56 m <sup>2</sup>
K1-08	női öltöző	15,44 m <sup>2</sup>	K1-18	stúdió	27,81 m <sup>2</sup>
K1-09	férfi öltöző	15,44 m <sup>2</sup>	K1-19	stúdió	28,11 m <sup>2</sup>
K1-10	közlekedő	25,13 m <sup>2</sup>	K1-20	co-working iroda	31,77 m <sup>2</sup>
				összesen	532,42 m <sup>2</sup>



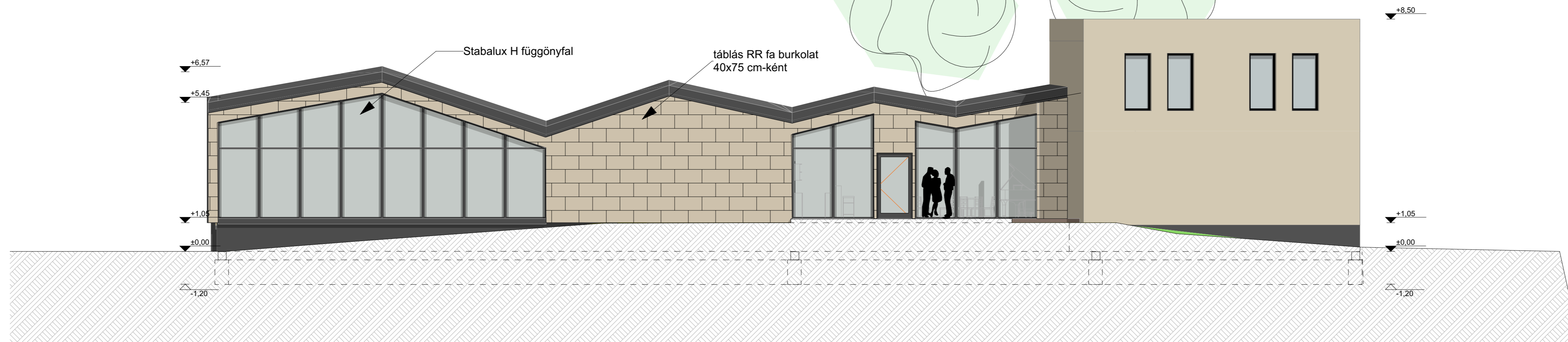
**JMMH Közösségi háza**  
B-B Metszet  
(1:100)





JMMH Közösségi háza  
Északi homlokzat  
(1:100)

ARCHICAD OKTATÁSI VERZIÓ

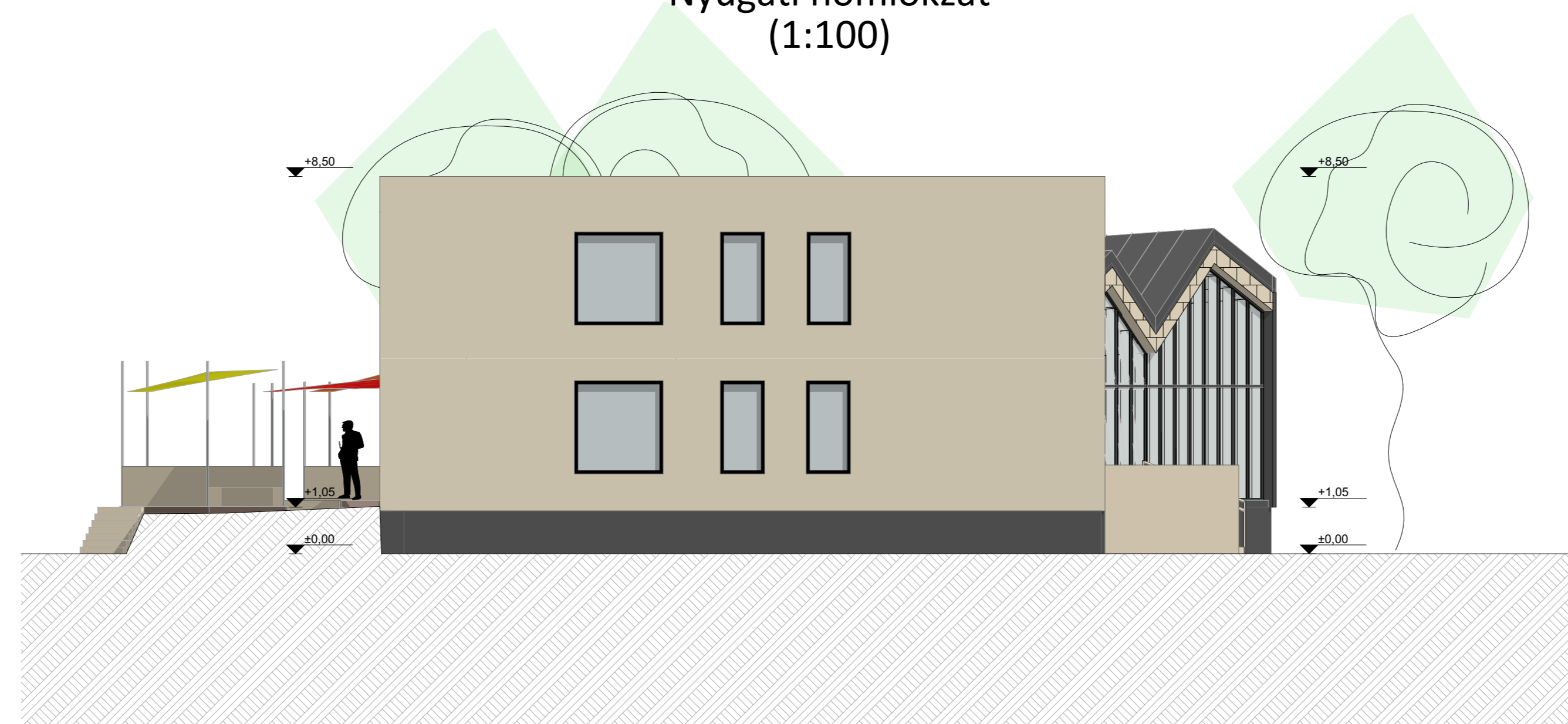


JMMH Közösségi háza  
Déli homlokzat  
(1:100)

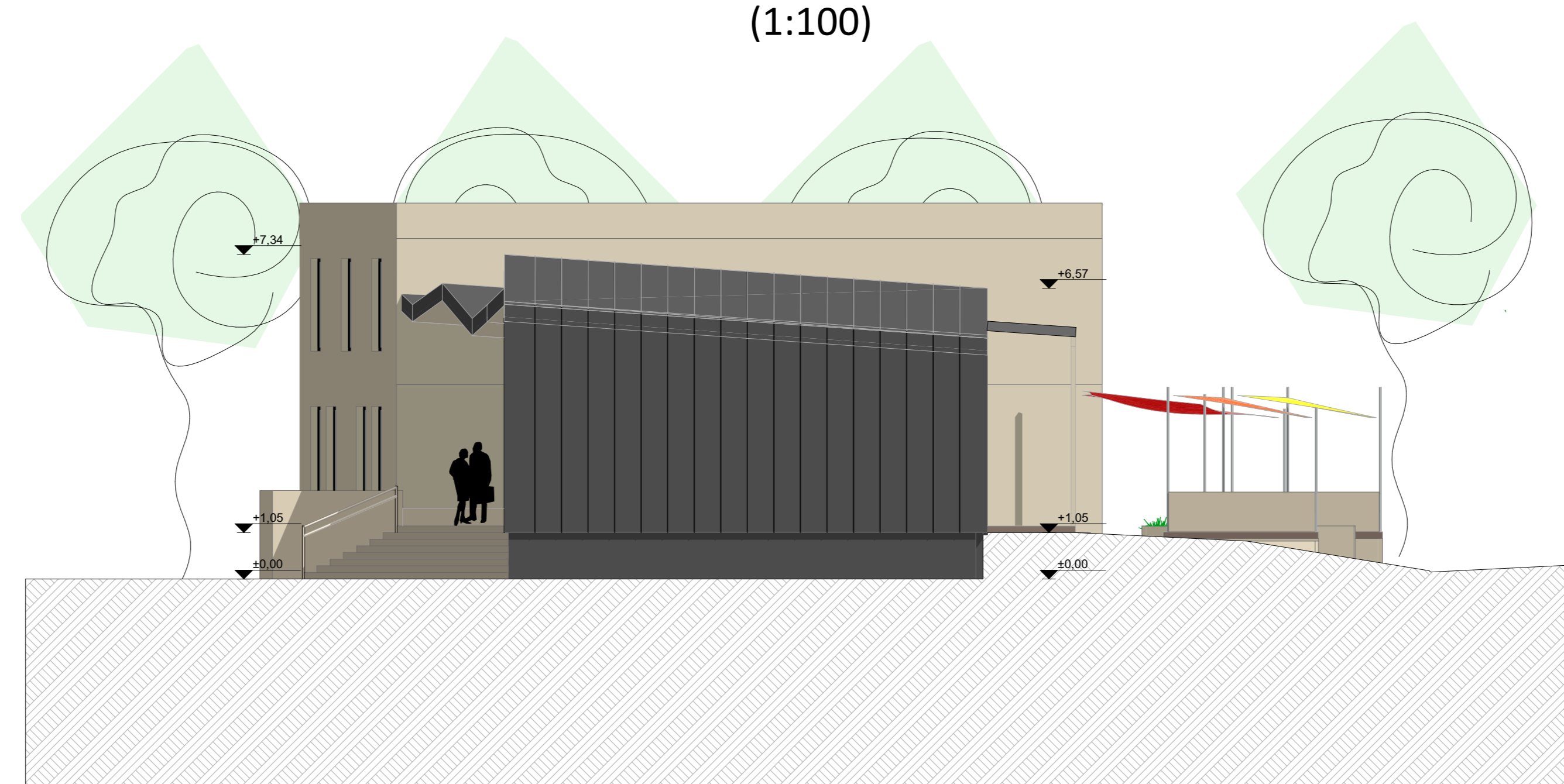


JMMH Közösségi háza  
Nyugati homlokzat  
(1:100)

ARCHICAD OKTATÁSI VERZIÓ



JMMH Közösségi háza  
Keleti homlokzat  
(1:100)



JMMH Közösségi Háza felújítása és kibővítése  
Budaörs

Urbanisztika Tanszék  
Látványtervek

BSc Diplomaterv  
Sima Tamás

FU12K1  
2024

