

Jellemző beépítési vonalak

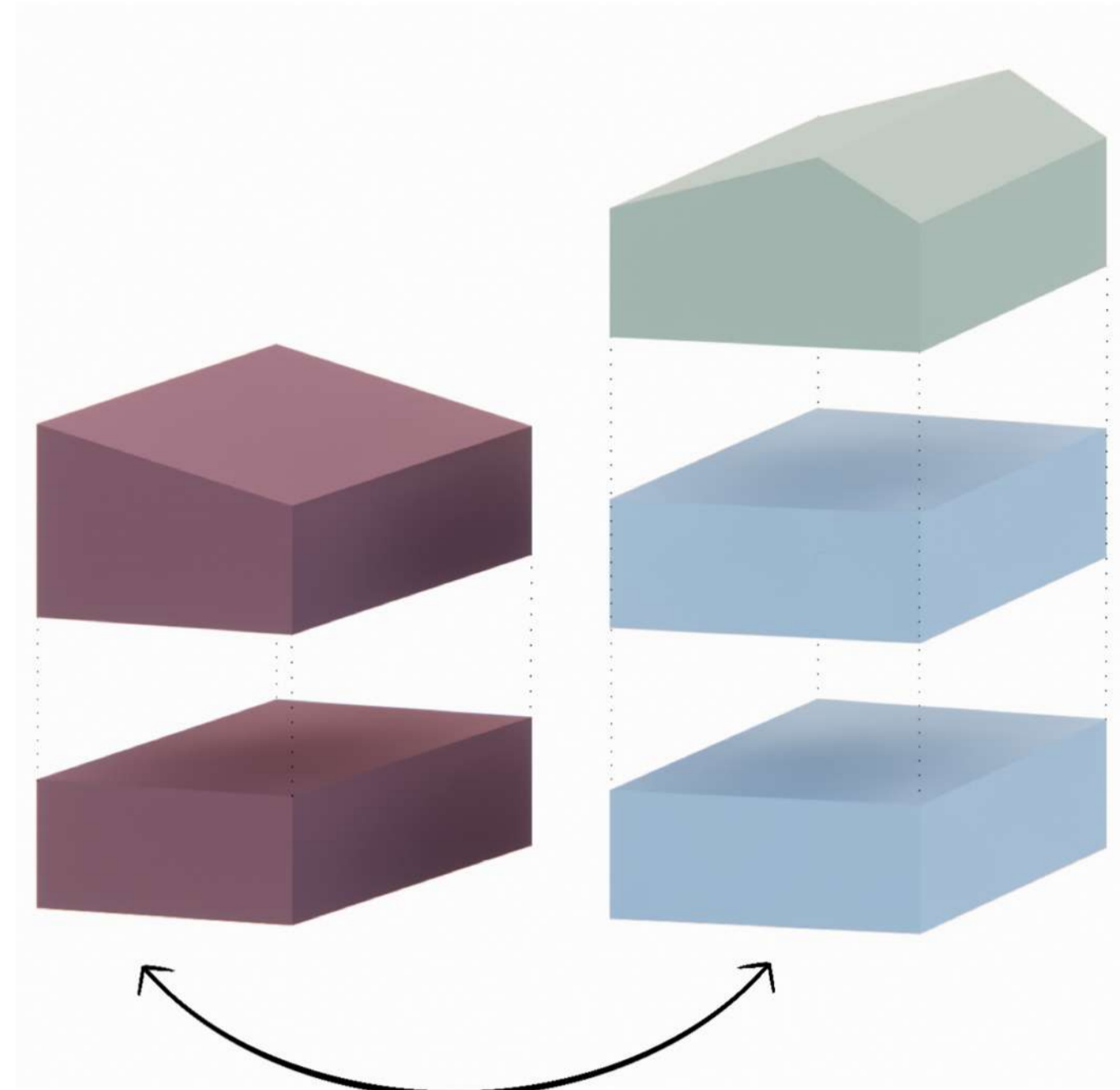


Jelenlegi és kialakulóban lévő irányok



Áramlás a területen

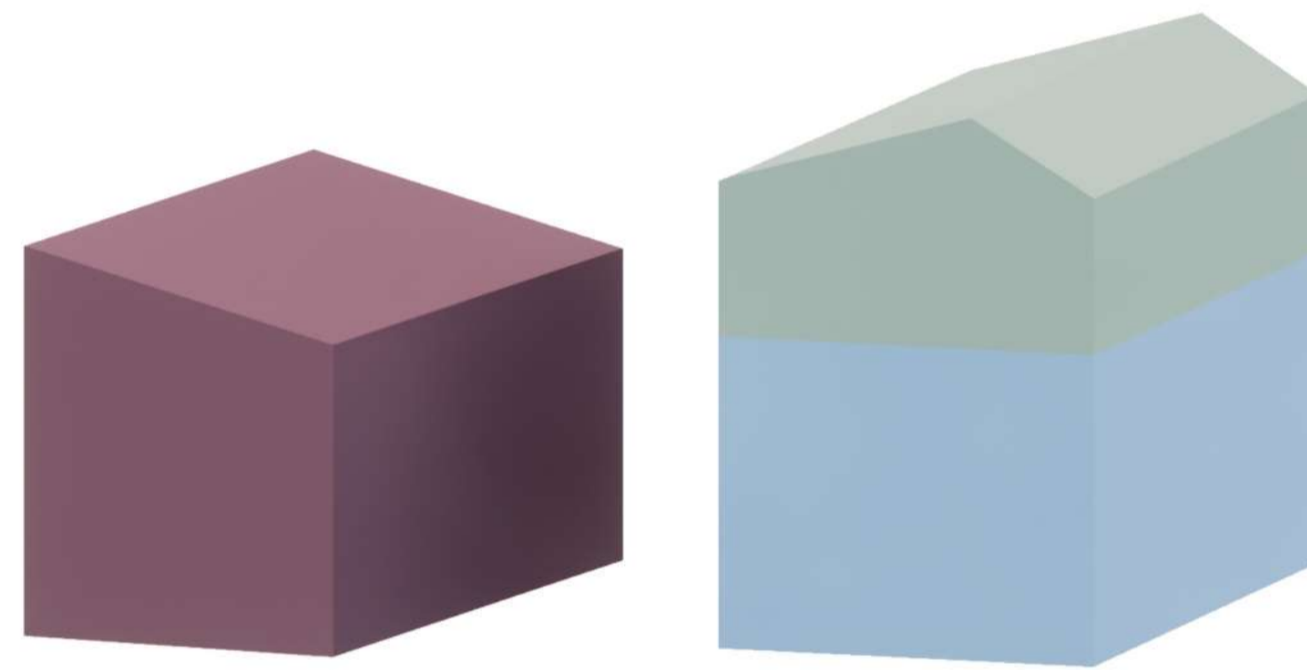
SÁPI LUCA ANNA URBANISZTIKA TANSZÉK BSC DIPLOMATEVEZÉS ESZTERGOM KULTÚRPONT.



kapcsolat

Az épületek funkcionális kialakítása:

- KÁVÉZÓ
- MŰTEREM
- GALÉRIA



A cél egy olyan épület megtervezése volt, mely helyet tud biztosítani művészeknek az alkotásra, az alkotást kipróbálók számára, illetve mindenkinek, aki egy kis kulturálódásra vágya. Ennek megfelelően kialakításra került egy galéria különböző, elsősorban festészeti, grafikai művek állandó, és időszakos kiállítására, ahol emellett kisebb kulturális rendezvények megrendezésére is sor kerülhetne. (kiállítás megnyitók, workshopok, művészeti előadások stb.) A hivatásos alkotók számára egy nagy műterem jött létre, mely a művészeket támogatva egy állandó stúdióként működne. Ezek mellett pedig egy kávézó is helyet kapott, mely a csendesebb hétköznapokon is bevonná az embereket, továbbá események esetén képes lenne kiszolgálni a vendégeket is.



ÁTNEZETI HELYSZÍNRAJZ // ESZTERGOM // 1:2000

- SZOLGÁLTATÁS, VENDEGLÁTÁS
- KÖZIGAZGATGATÁSI FUNKCIÓ
- EGÉSZSÉGÜGYI INTÉZMÉNY
- ISKOLA, OKTATÁS



- KULTURÁLIS PONTOK
Magyar Környezetvédelmi és Vízügyi Múzeum, Babits Mihály Emlékház, Keresztény Múzeum Vármúzeum Galéria, Esztergomi Bazilika, Fess Velünk Művészeti Műhely
- FŐ TURISTAÚTVONALAK (SÉTA)



- PARKOLÓ
- TÖMEGKÖZLEKEDÉS (BUSZ)
- BUSZMEGÁLLÓ



- FÖLDSZINTES ÉPÜLET
- KÉTSZINTES ÉPÜLET
- MAGASABB ÉPÜLET



- NYEREGTETŐ
- FÉLNYEREGTETŐ
- VEGYES TETŐ (HAGYOMÁNYOS)
- LAPOSTETŐ

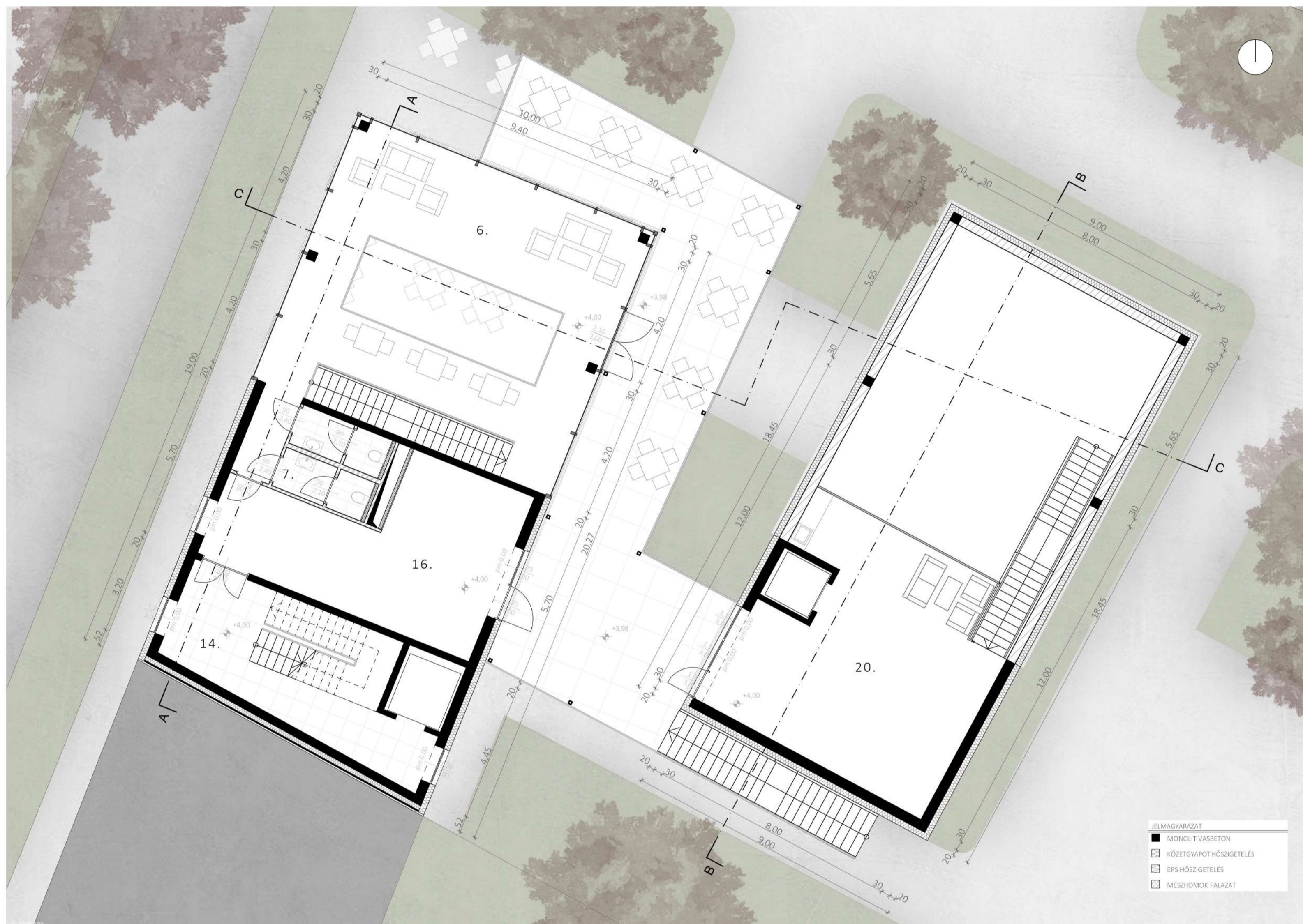




FÖLDSZINTI ALAPRAJZ // 1:100

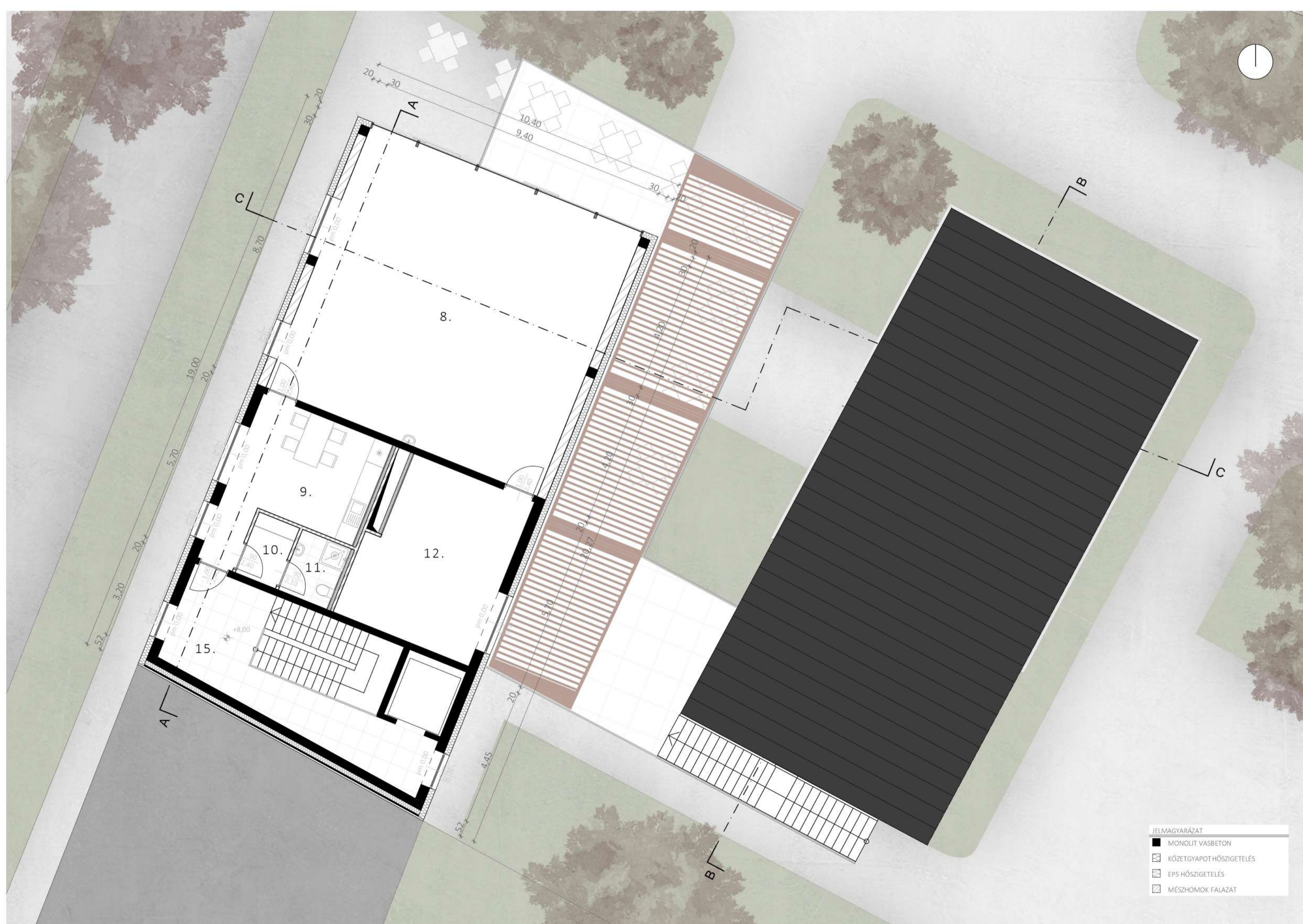


HELYSZÍNRAJZ // 1:1000



I. EMELETI ALAPRAJZ // 1:100

1. kiszolgálótér	81.75 m ²
2. konyha	13.39 m ²
3. raktár	8.40 m ²
4. öltöző	4.48 m ²
5. vizesblokk	21.00 m ²
6. kiszolgálótér	65.61 m ²
7. vizesblokk	8.92 m ²
8. műterem	81.75 m ²
9. teakonyha	11.90 m ²
10. öltöző	2.94 m ²
11. vizesblokk	3.78 m ²
12. raktár	25.09 m ²
13. lépcsőház	36.00 m ²
14. lépcsőház	36.00 m ²
15. lépcsőház	36.00 m ²
16. gépészet, raktár	38.21 m ²
17. kiállítótér	92.76 m ²
18. raktár	16.20 m ²
19. vizesblokk	13.12 m ²
20. multifunkciós tér (kiállító, tárgyaló)	57.05 m ²



II. EMELETI ALAPRAJZ // 1:100

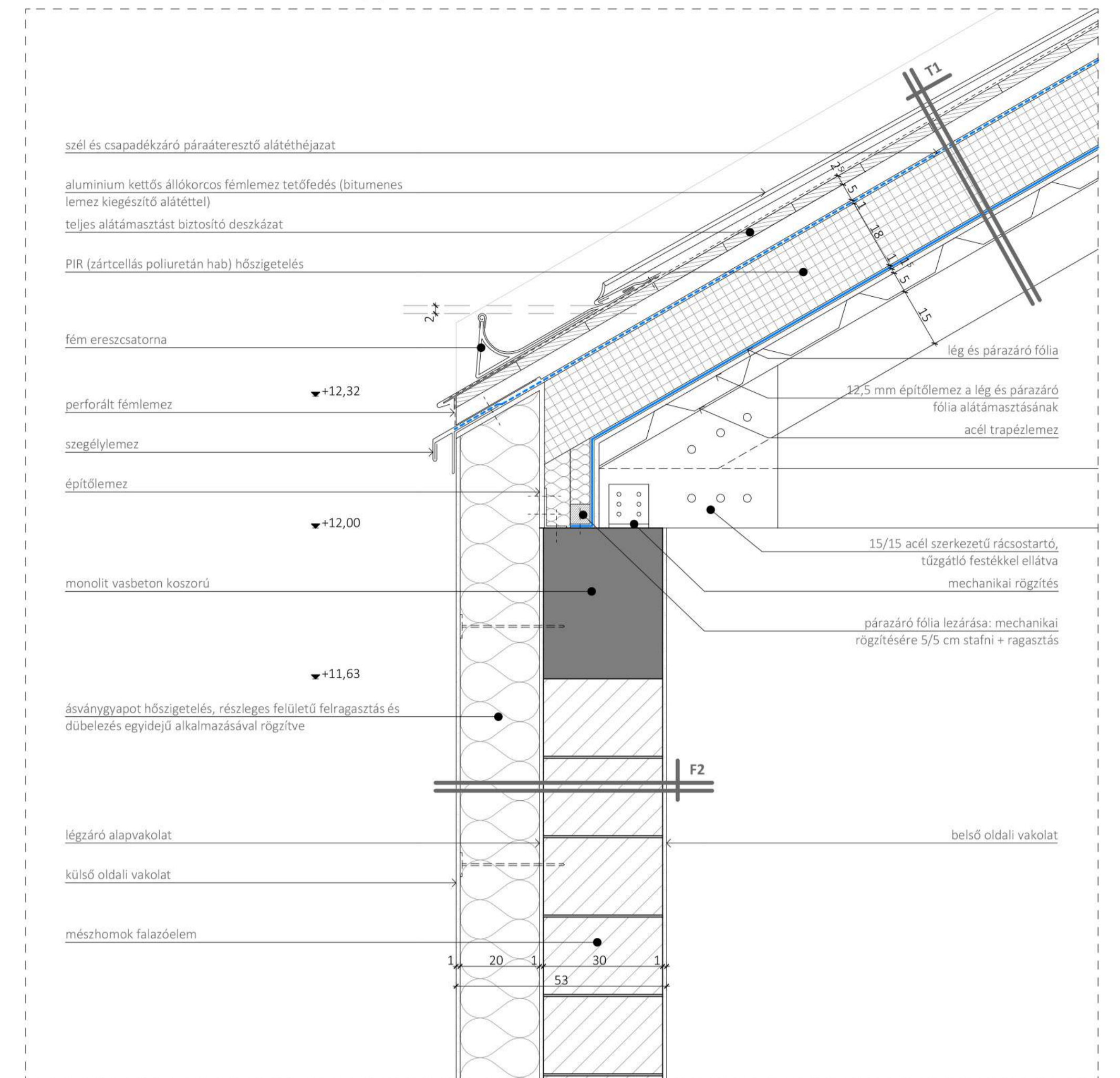


BEÉPÍTÉSI TERV // 1:500



ÉSZAKI HOMLOKZAT // 1:100

R3: ERESZ KIALAKÍTÁSA // 1:10



C-C METSZET // 1:50





NYUGATI HOMLOKZAT // 1:100



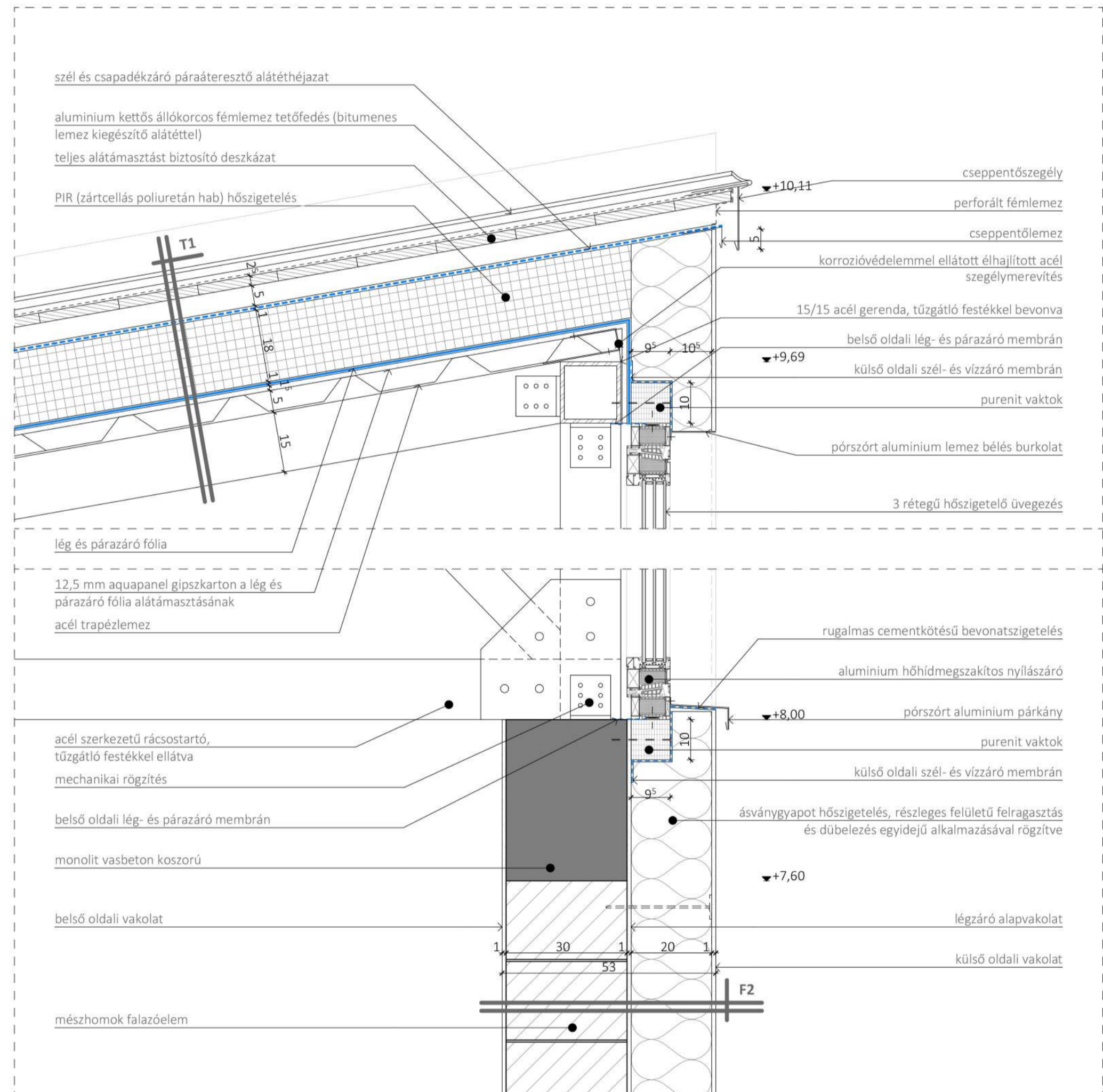
A-A METSZET // 1:100



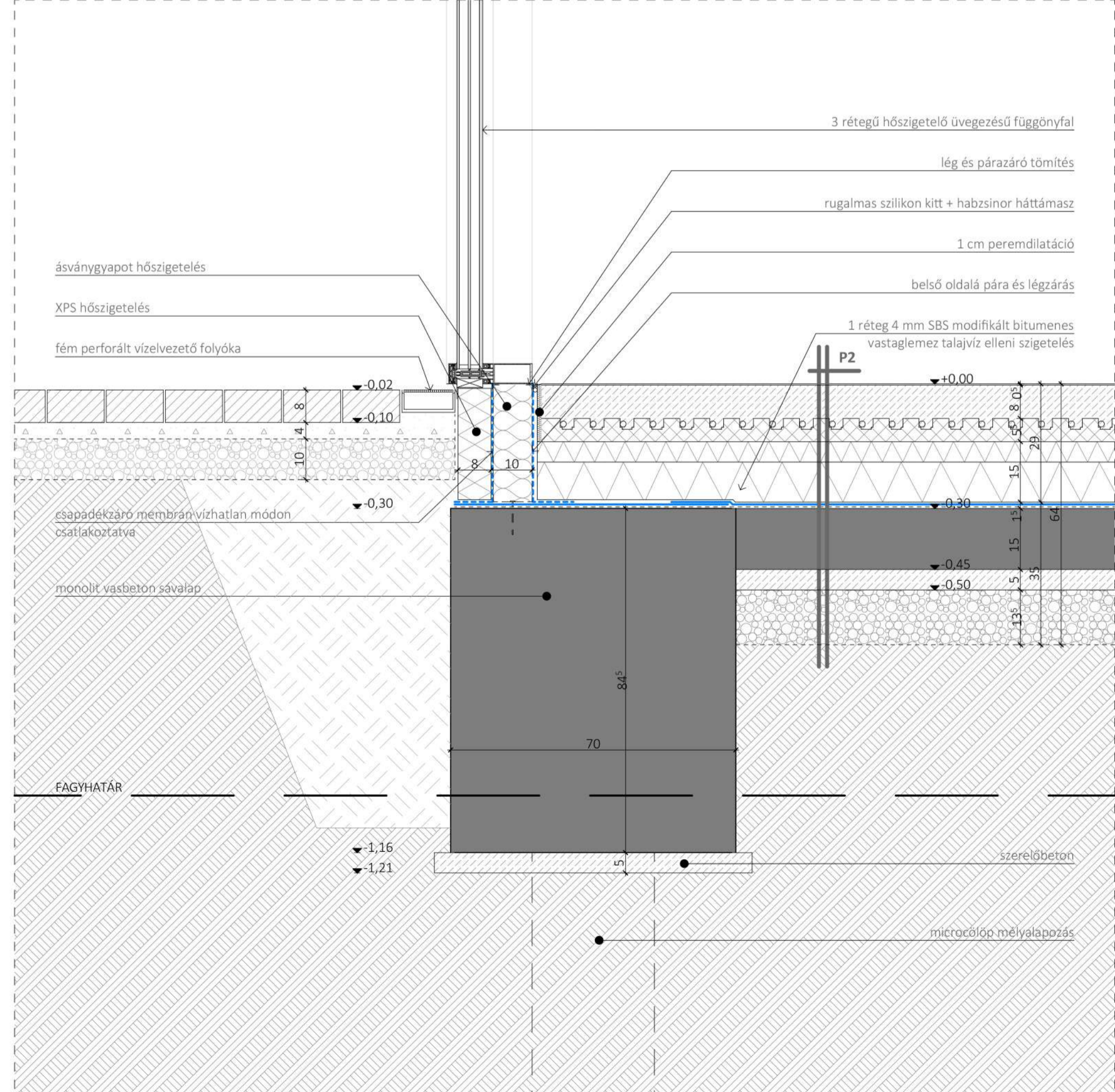
KELETI HOMLOKZAT // 1:100



R4: ABLAKBEÉPÍTÉS FÉLNYEREGTETŐ ESETÉN // 1:10



R2: FÜGGÖNYFAL RÖGZÍTÉSE AZ ALAPOZÁSHOZ // 1:10





BELSŐ HOMLOKZAT // 1:100



A beépítést a jelenleg is kialakulóban lévő új gyalogos útvonal inspirálta, mely a sétaútvonalak egy új irányát jelöli ki. Ebbe a helyzetbe helyezkedik bele a tervezési program, mely két épületbe szerveződik, melynek következtében az új útvonal egy áramló térré bővül a Duna irányában. Ezzel a beépítéssel a telken található fák megőrzése is lehetővé válik. A két tömb között egy laza kapcsolat is kialakításra kerül a funkciók végett egy terasz segítségével, ez erősíti a folyóval való vizuális kapcsolatot is. A terv fontos részét képezi a telek mellett kijelölt köztér, melynek koncepciószintű kialakítására került sor.



B-B METSZET // 1:100



BELSŐ HOMLOKZAT // 1:100



Az épületegyüttes fejlesztésének lehetőségei a jövőre tekintve: stég telepítése a Dunán, ahol asztalok elhelyezésével a kávézó egy új kapcsolatot nyer a folyóval, de egyben opció még kiállító paravánok elhelyezésével esetenkénti „úszó” kiállítások rendezése is.

