

# Törökbálinti Zeneművészeti Intézmény

Adonyi József Márton  
WIOQYZ

BSc Diplomaterv

Urbanisztika Tanszék

2023/2024/I.



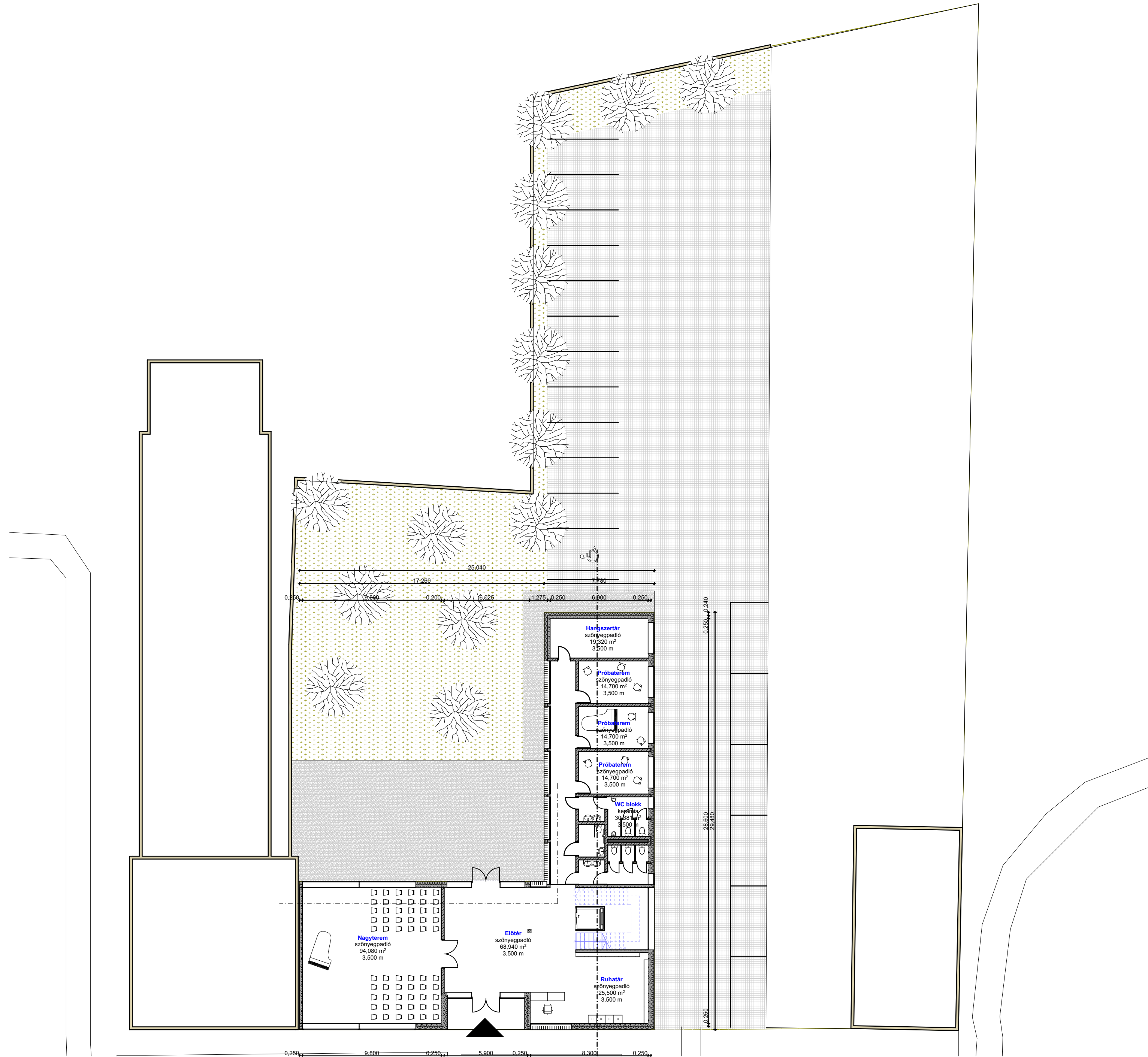




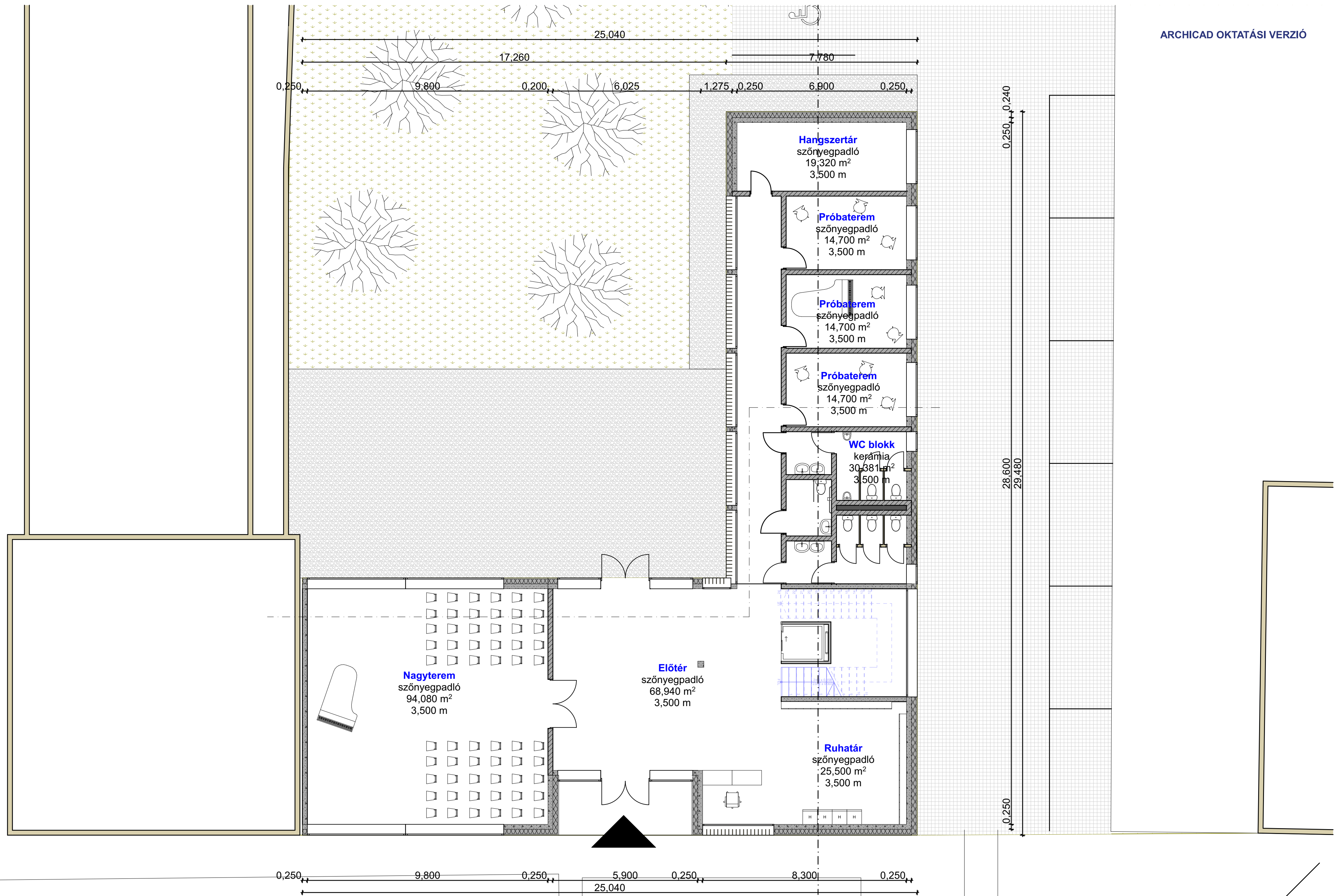


Munkácsy Mihály utca

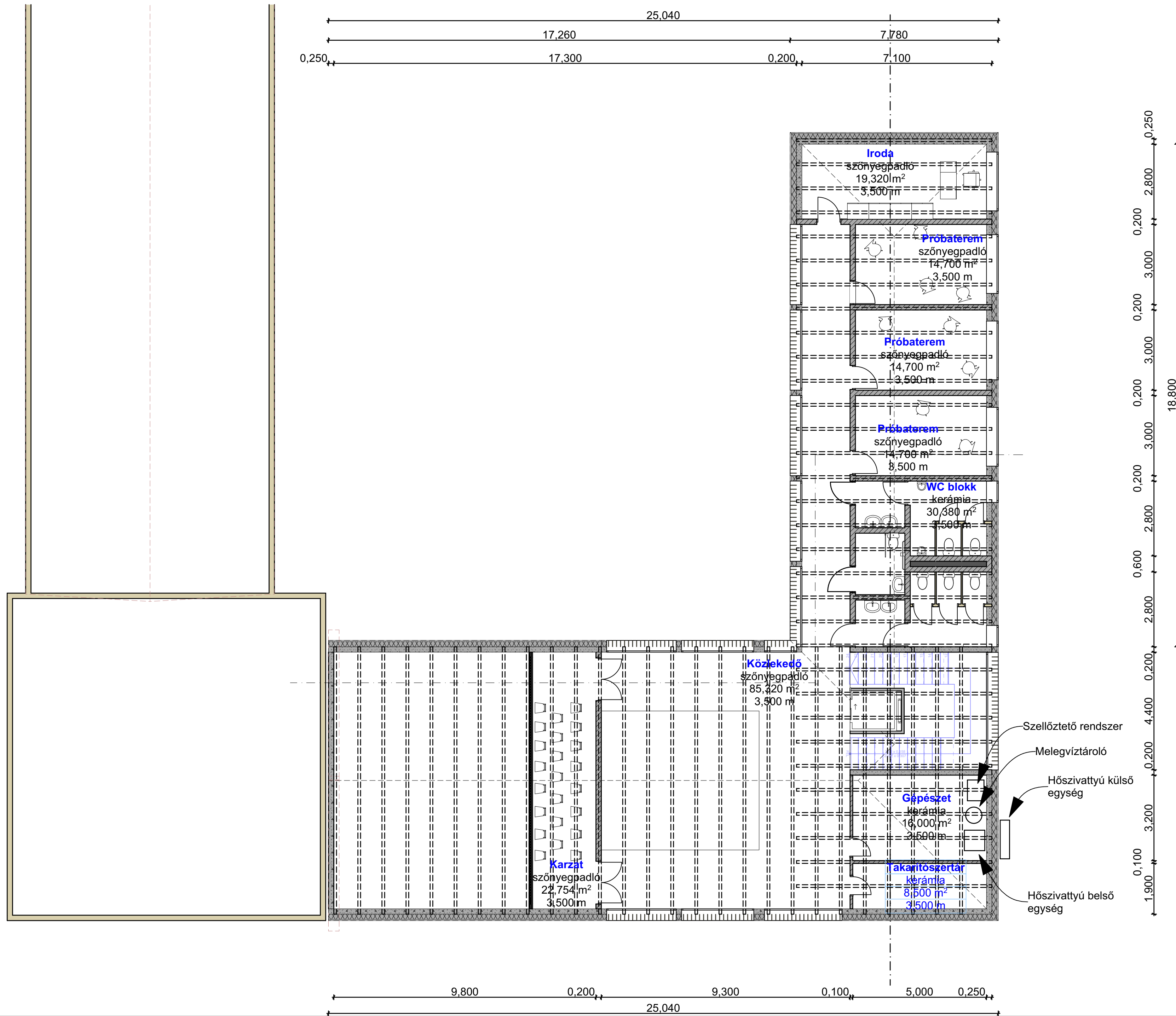




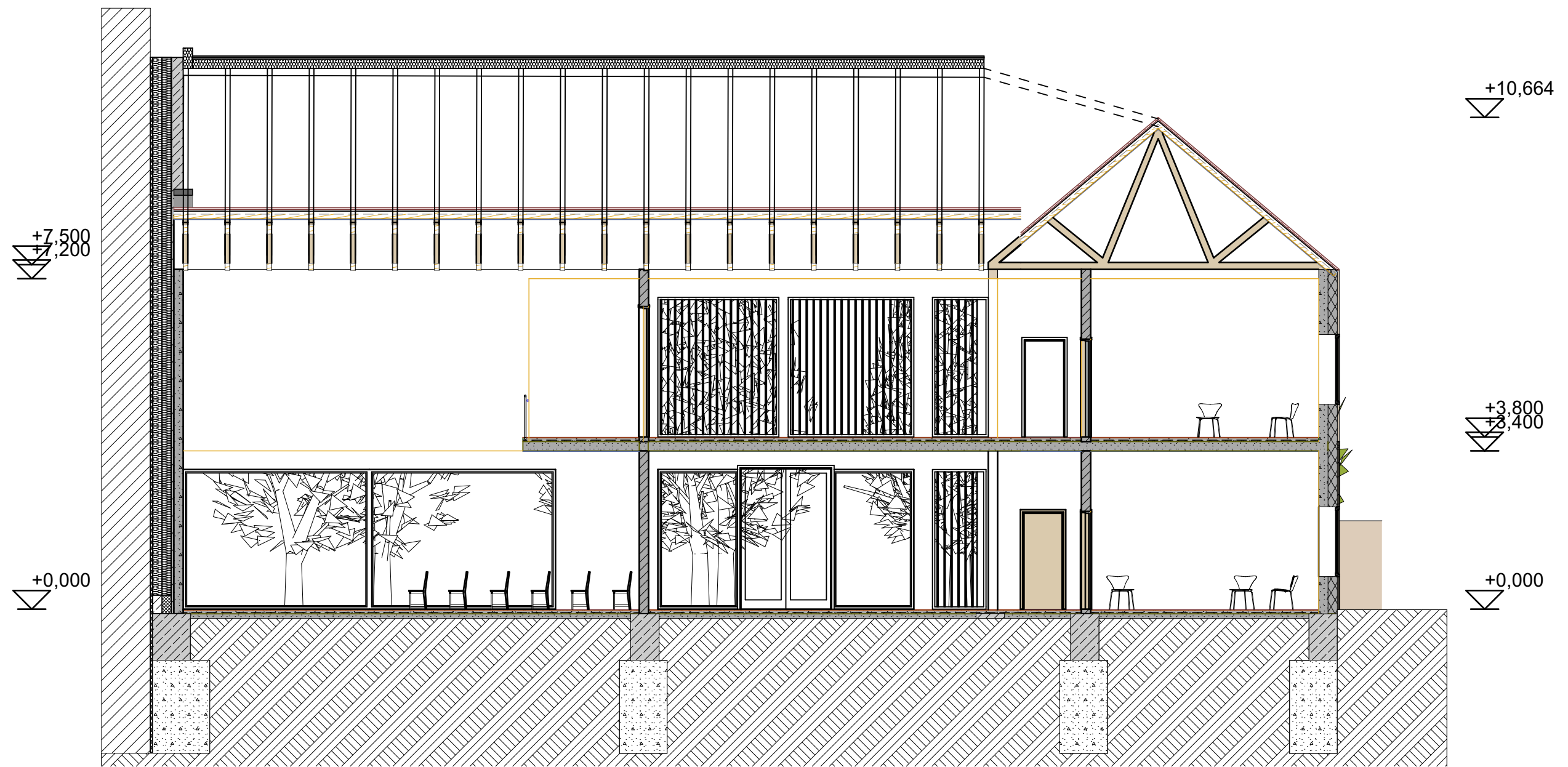




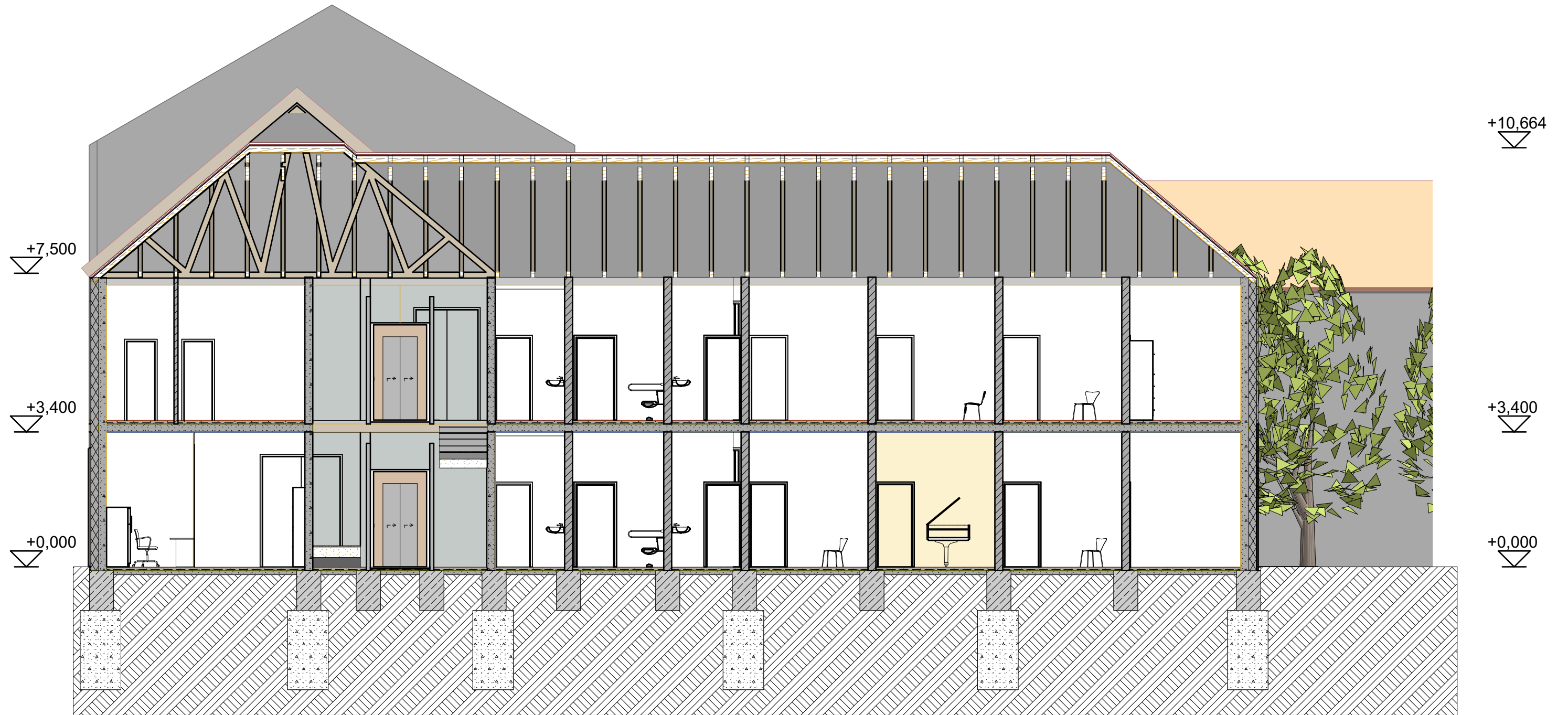




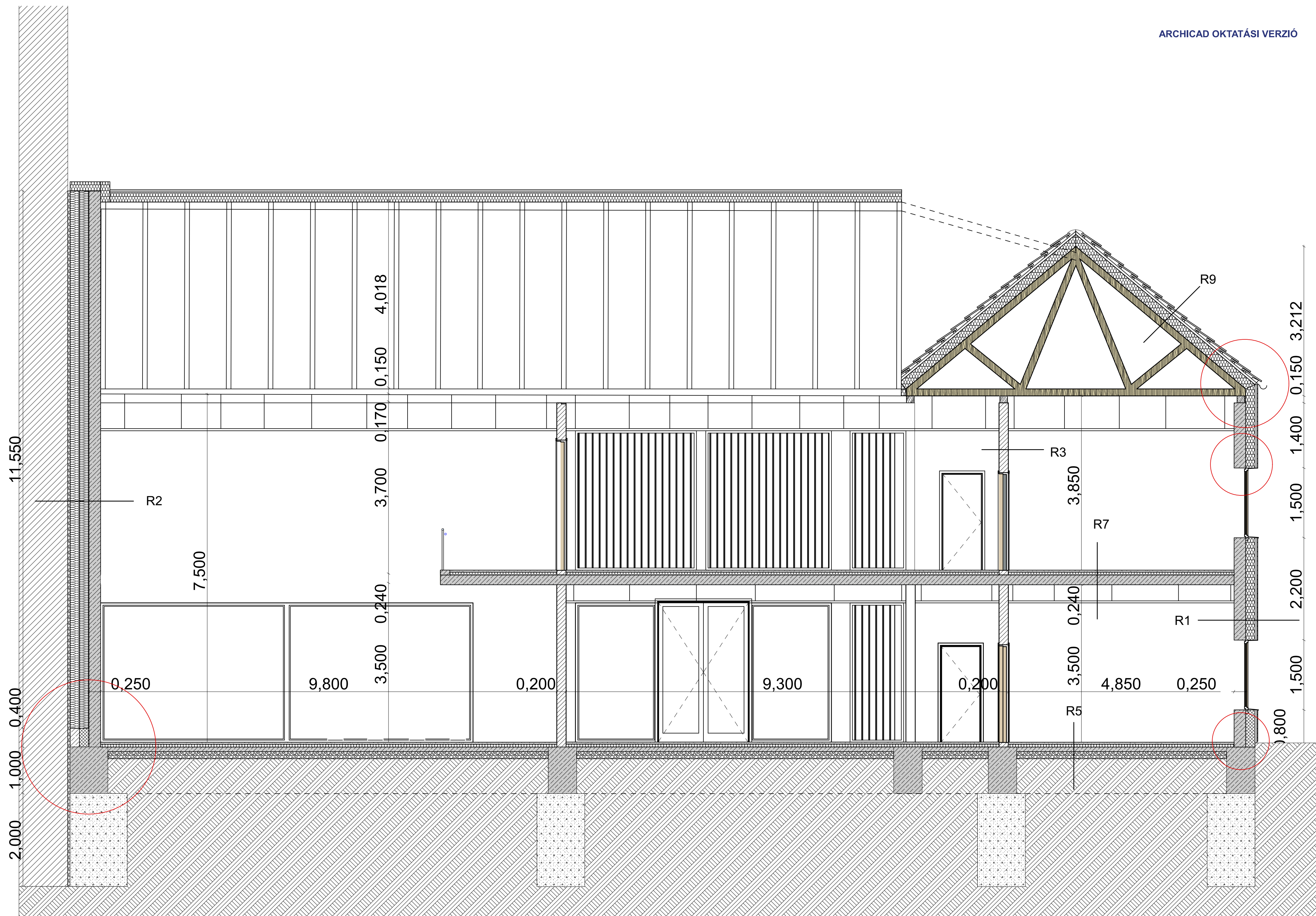












## R1 - külső fal

2 cm vízszintes sávós faburkolat  
4 cm légrés  
20 cm ásványgyapot hőszigetelés üvegfátyol kasírozással  
25 cm monolit vasbeton fal  
1 cm belső vakolat

## R3 - próbaterem fal

1 cm vakolat  
20 cm falazóblokk próbaterem elválasztó hanggátló fal  
1 cm belső vakolat

## R7 - emeleti padló

1 cm hurkolt szőnyegpadló ragasztással  
3 mm önterülő réteg  
5 cm aljzatbeton  
1 rtg. PE-fólia  
2 cm kopogóhang elleni szigetelés  
4,5 cm installációs réteg  
24 cm monolit vasbeton födém  
1 cm belső vakolat

## R2 - tűzfal

5 cm ásványgyapot dilatációs réteg  
20+20 cm ásványgyapot hőszigetelő réteg  
25 cm monolit vasbeton fal  
1 cm belső vakolat

## R5 - talajon fekvő úsztatott padló

1 cm hurkolt szőnyegpadló ragasztással  
3 mm önterülő réteg  
5 cm aljzatbeton  
1 rtg. PE technológiai fólia  
2 cm kopogóhang elleni szigetelés  
4,5 cm installációs réteg  
1 rtg. bitumen lemez vízszigetelés  
bitumen kellősítő réteg  
10 cm C12-es vasalt aljzat  
tömörített kavics feltöltés

## R9 - tetőszerkezet

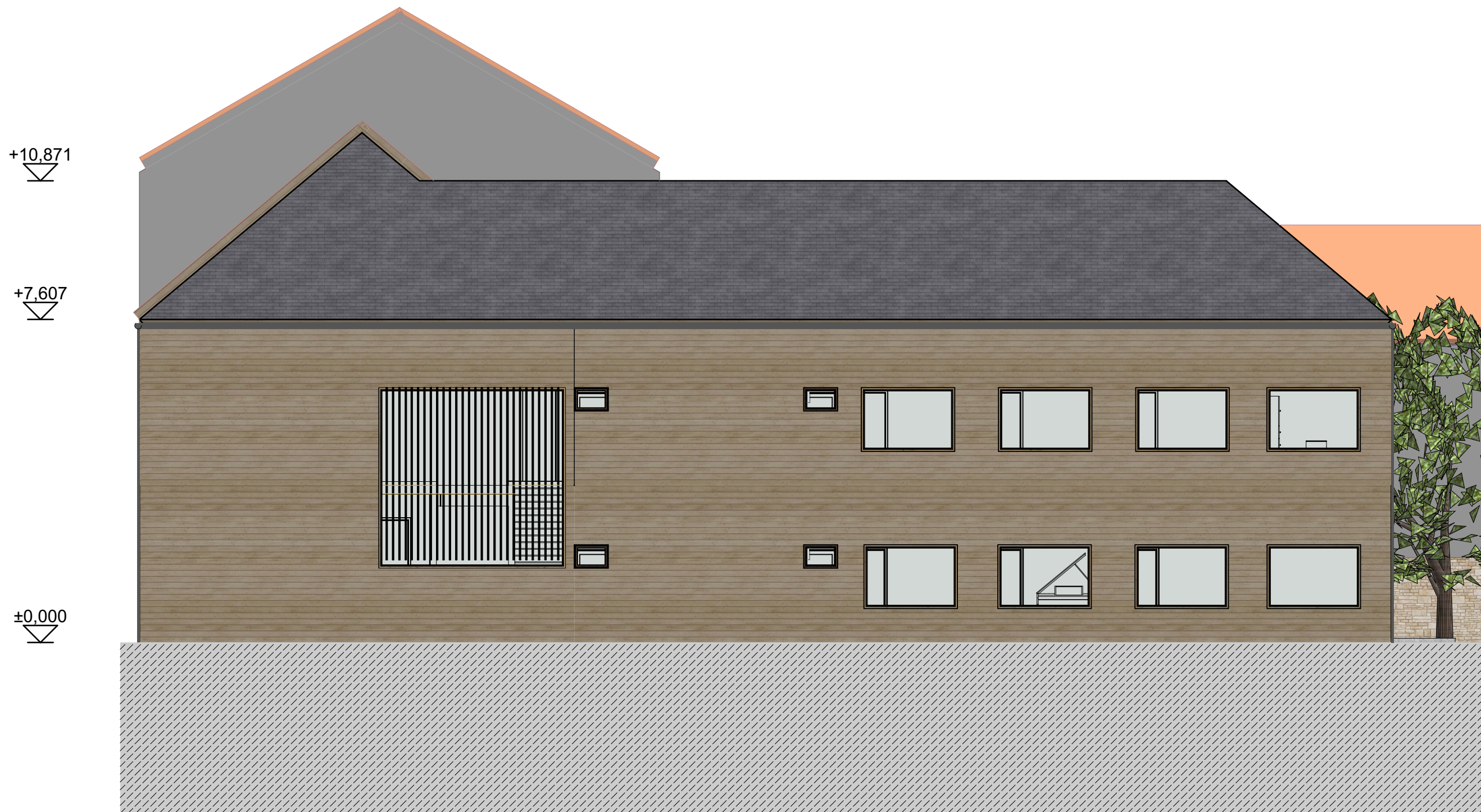
hornyolt cserépfedés  
3 cm cserépléc  
5 cm ellenléc  
páraáteresztő fólia  
20 cm szarufa feletti PIR hab hőszigetelés  
lég- és párazáró fólia  
15 cm szarufa

















# Építészeti tanulmány

Törökbálinti Zeneművészeti Intézmény



## Építészeti koncepció

Törökbálinton évtizedek óta működik a Szőnyi Erzsébet Alapfokú Művészeti Intézmény, viszont nem rendelkezik saját épülettel, így a diákoknak muszáj egyik helyről a másikra menniük, ha éppen zenét tanulnak, vagy vizsgát tartanak. Éppen ezért gondoltam, hogy létrehozok egy állandó, fix helyű épületet, ahol nem csak a zenét tanuló diákok tudnának a tanáraikkal akár délutáni elfoglaltság keretében tanulni, hanem más törökbálinti zeneművelő lakó is megtalálja itt a helyét. Az intézményben szabadon használhatók a kisebb méretű gyakorlótermek, és alkalmasszerűen a nagyterem is igénybe vehető, ahol meg lehet tartani a vizsgákat és más, kisebb előadásokat. Erre a belső udvar is elegendő helyet biztosít szabadtéri program esetén.

A belvárosban, a Városházával szemben, és a tüdőgondozó magas épülete mellett fontos szempont volt, hogy tervem igazodjon a magassági viszonyokhoz, egyfajta átmenetet is jelentsen a környező telkeken lévő alacsonyabb épületekhez. A Városházán található vízszintes árnyékolót inspirációként véve a saját épületemen függőleges lamellákat hoztam létre, valamint a burkolatot rendhagyó módon nem vakolt burkolattal, hanem vízszintes sávós faburkolattal álmodtam meg, így a lamellák és a burkolat kiegészíti egymást, illetve markáns kontrasztot ad mind formálásában, mint anyaghasználatában, hiszen a környéken leginkább vakolt vagy kőburkolatos házakba futunk.

A dél-keleti tájolású tervezési terület tengerszint feletti magassága 200 m, domborzati szempontból minimálisan lejtős a környező telkeken.

Térszervezés aspektusából szem előtt tartottam, hogy a beérkezők, illetve az utcán járókelők áttekinthessenek magán az épületen, egyfajta hármass kapcsolatot teremtve; az utcáról a belső térbe és a kertre, a bent lévők az utcára és a kertre, valamint a kertben tartózkodók a beltérbe és az utcára. A nagyterem kettős belmagasságú, így bármilyen előadás jól hallható, illetve a terem eleganciájához is hozzájárul.

Az előtérbe lépve jobbra találhatóunk szekrényes ruhatárat, valamint egy recepciót, ahol tájékozódhatunk épp aktuális programokról, tudnivalókról. A recepcióról jól átlátni az épületet, egyfajta portaként is szolgál. Az oldalfolyosóról nyílnak a földszinten és az emeleten a próbatermek, amik intim légkört, és mindenekelőtt külső zajoktól mentes környezetet biztosítanak az ott-tartózkodóknak.

Az egész épületbelsőn uralkodó szín a fehér, mely a beszűrődő fényt mintegy fenségessé változtatja a zongorabillentyűkhöz hasonlatos árnyékaival, fényjátékával.

Terület tulajdonságai:

Az építési telek Törökbálint városközpontjában található vegyes rendeltetésű övezetbesorolással, 74 helyrajzi szám alatt.

Övezeti besorolás: Vt-16

Városközponti környezet

Zárt sorú beépítés

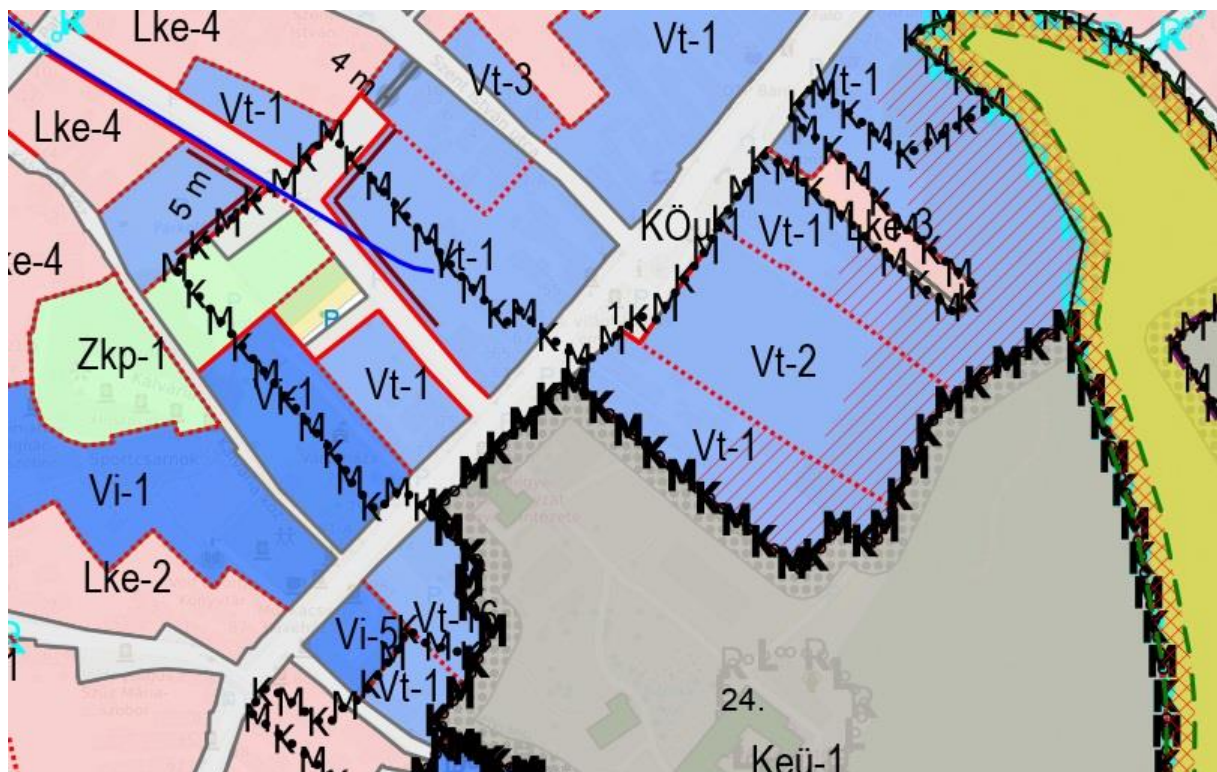
30%-os maximum beépíthetőség

30%-os minimum zöldfelületi arány

1,3 max. szintterületi mutató

7,5 m épületmagasság

Terület: 2065 m<sup>2</sup>





## Helyiséglista:

### Földszint:

Előtér:	69 m <sup>2</sup>
Ruhatár:	25,5 m <sup>2</sup>
Nagyterem:	94 m <sup>2</sup>
WC blokk:	30,3 m <sup>2</sup>
Próbatermek (3db):	44,1 m <sup>2</sup>
Hangszertár:	19,3 m <sup>2</sup>
Közlekedő:	15 m <sup>2</sup>

### Emelet:

Nagyterem karzat:	22,7 m <sup>2</sup>
Takarítószerter:	8,5 m <sup>2</sup>
Gépészeti helyiség:	16 m <sup>2</sup>
WC blokk:	30,3 m <sup>2</sup>
Próbatermek (3 db):	44,1 m <sup>2</sup>
Iroda:	19,3 m <sup>2</sup>
Közlekedő:	85,3 m <sup>2</sup>
<b>Összesen:</b>	<b>523,4 m<sup>2</sup></b>