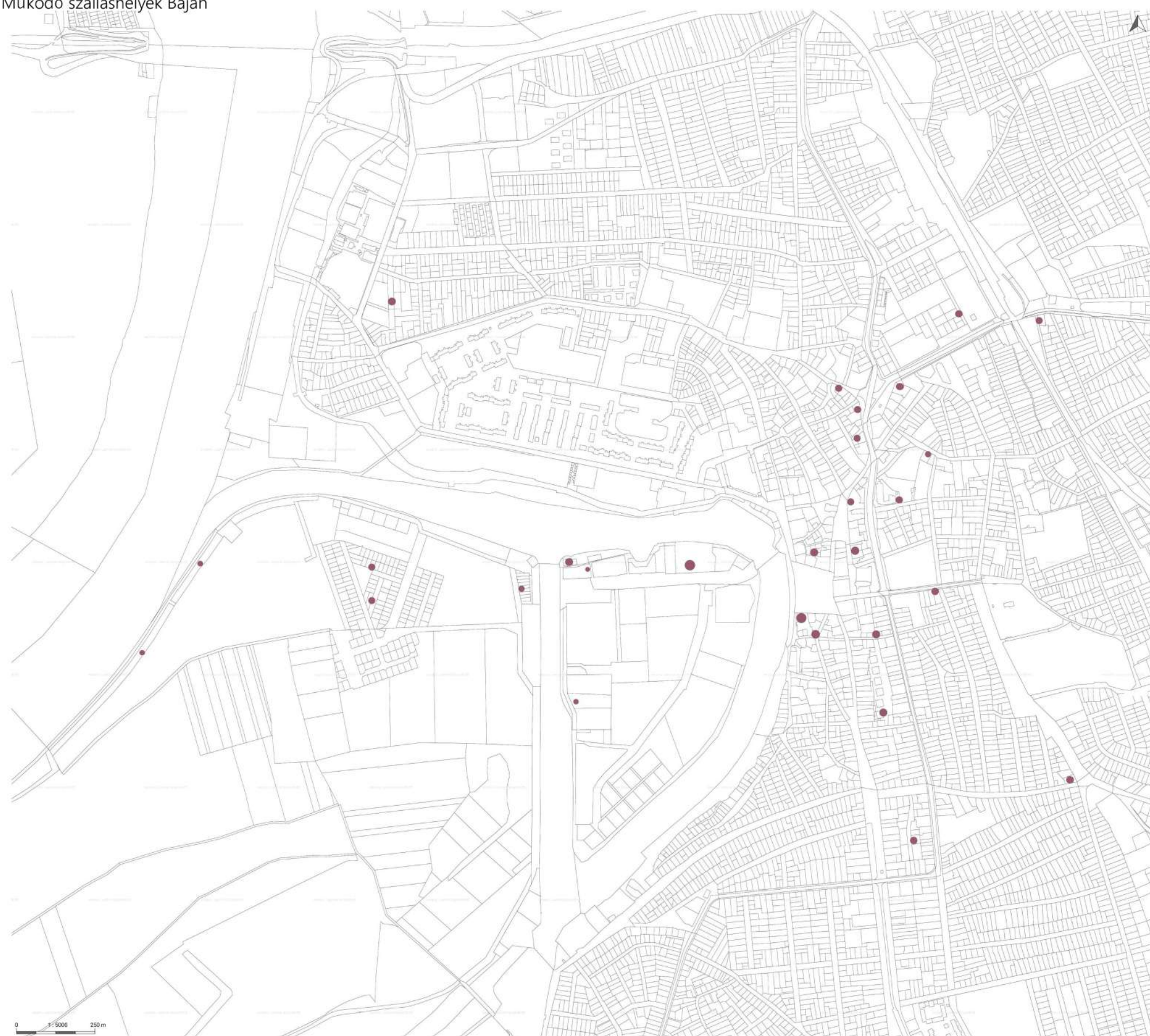


Működő szálláshelyek Baján



Pálmál József, egykori igazgató által készített

### TURIZMUS BAJÁN

A város jelenlegi szálláskínálata többnyire kielégíti a jelenlegi keresletet, azonban a minőségi szálláshely csak kis számmal állnak rendelkezésre. A minőséget kereső vendégkör számának növeléséhez a minőségi szálláshelyek bővítése szükséges. A Petőfi-sziget számos szabadidős rekreációs funkcióval rendelkezik. Szerencsés a helyzete azzal, hogy a belváros közelségében van, és emellett zöld, természeti környezettel rendelkezik. A Petőfi-szigeten a Sugovica Hotel és Kemping jelentette régen a város üdülőközpontját. Az egykor jól működő, sok vendég befogadására alkalmas szállás sorsa bezárással végződött. A mai igények változásaihoz alkalmazkodva egy exkluzív szállásforma kialakításával elérhető a város turisztikai fejlődése.

### Helyszínválasztás

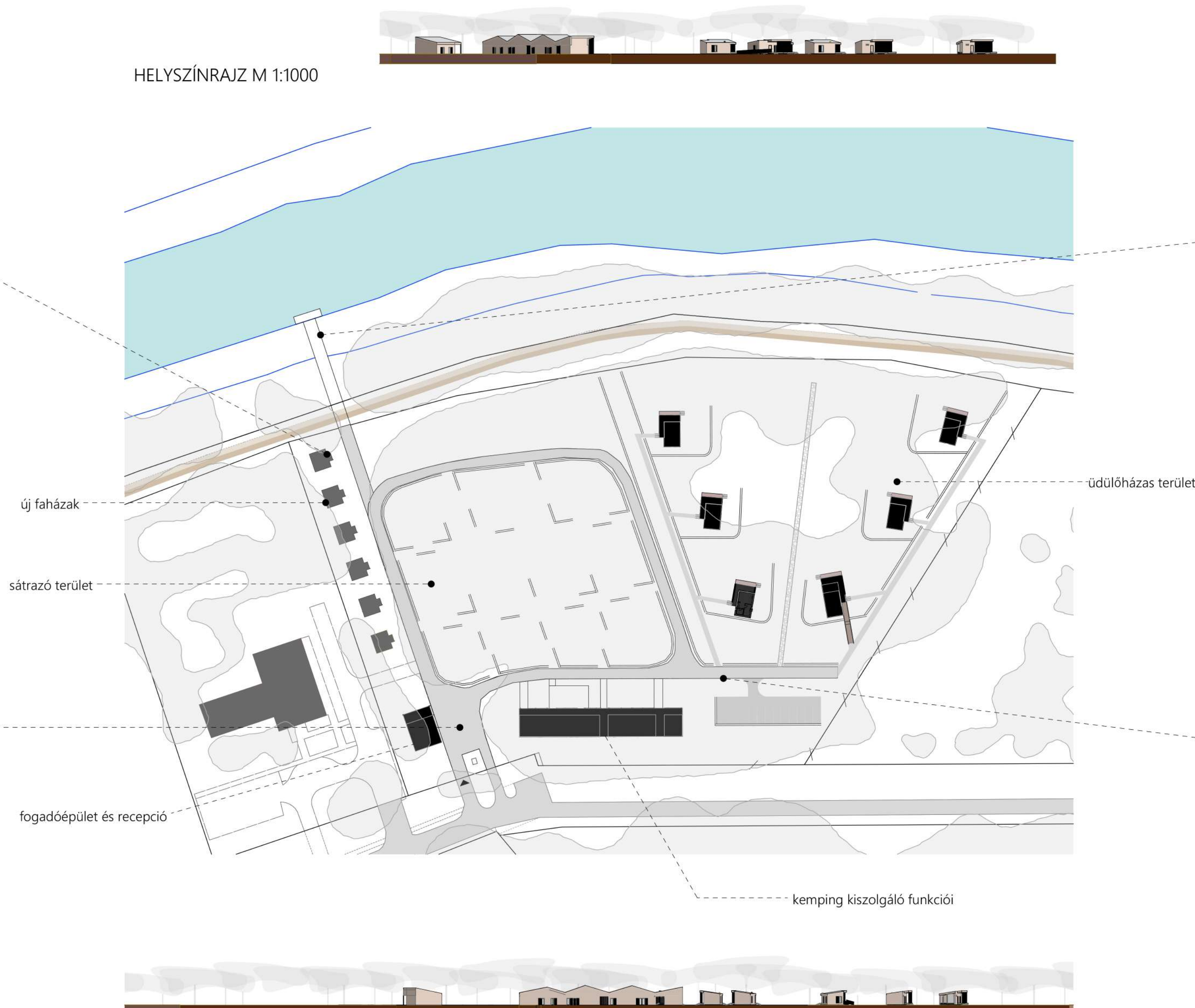
Helyszínválasztás során a legfőbb szempont a helyi adottságok a lehető legjobb kihasználása volt. A Petőfi-sziget jelenleg is a város üdülőközpontjaként működik. Meghatározó továbbá, hogy a Baja esetében különleges a természeti környezet mondhatni beékelődése a belvárosba. A Sugovica jelenlétével elhatárolja a kettőt, a közöttük lévő kapcsolatot a Petőfi híd által jön létre. Tervezési helyszínül a Petőfi-szigetet választottam, mert itt megvalósul a természet jelenléte által a pihenéshez szükséges nyugodt környezet, és mégis könnyen elérhető a belvárosból, így egyaránt kihasználható a természeti és a városi környezet adottságai. A Petőfi-sziget délieleti területek fejlesztésével azok a turisták és a lakosok által ismét használatba vehetővé válhatnak a funkcióban gazdag északi és északkeleti partszakasz mellett. Ezen a területen valaha jól működő üdülőközpont felélenkítése a Sziget adottságainak magasabb fokú kihasználtságát jelentheti. A Petőfi-szigeti Kemping 1975. május 31-én nyílt meg, a Sugovica Hotel 1983. január 20-án került átadása, melynek igazgatója évtizedekig Pálmál József volt. A Hotel és a Kemping 2006 októberé óta zárva tart. A komplexumot a Baja színhelyi Avial Kft. érdeklésébe tartozó Sugovica Master 2006 társaság vásárolta ki. A város 2018-ban már jelezte vételi szándékát a tulajdonos felé, de közös megegyezés hiányában nem történt meg a vásárlás.

### KEMPING ÚJIRÁRTELMEZÉSE, A "GLAMPING"

Egyre nagyobb népszerűséget szerez a kempingezés érzését nyújtó, de annál nagyobb komforttal bíró szállásforma. A kempingezés vonzó eleme a természeti környezethez való közelség, a kötetlenség, a kiszabadulás élménye. Az alapfeltételek további szolgáltatások kiegészítésével újfajta hangulata szállás kialakítására van mód, amely ötvözi a kemping felszabadultságát, és a hétköznapiak során megszokott komfort szintjét. Ezzel lehetőség nyílik olyan vendégek elérésére is, akik ki szeretnék próbálni a kempingezést a kényelem kompromittálása nélkül.



HELYSZÍNRAJZ M 1:1000



## DIPLOMATERVEZÉS

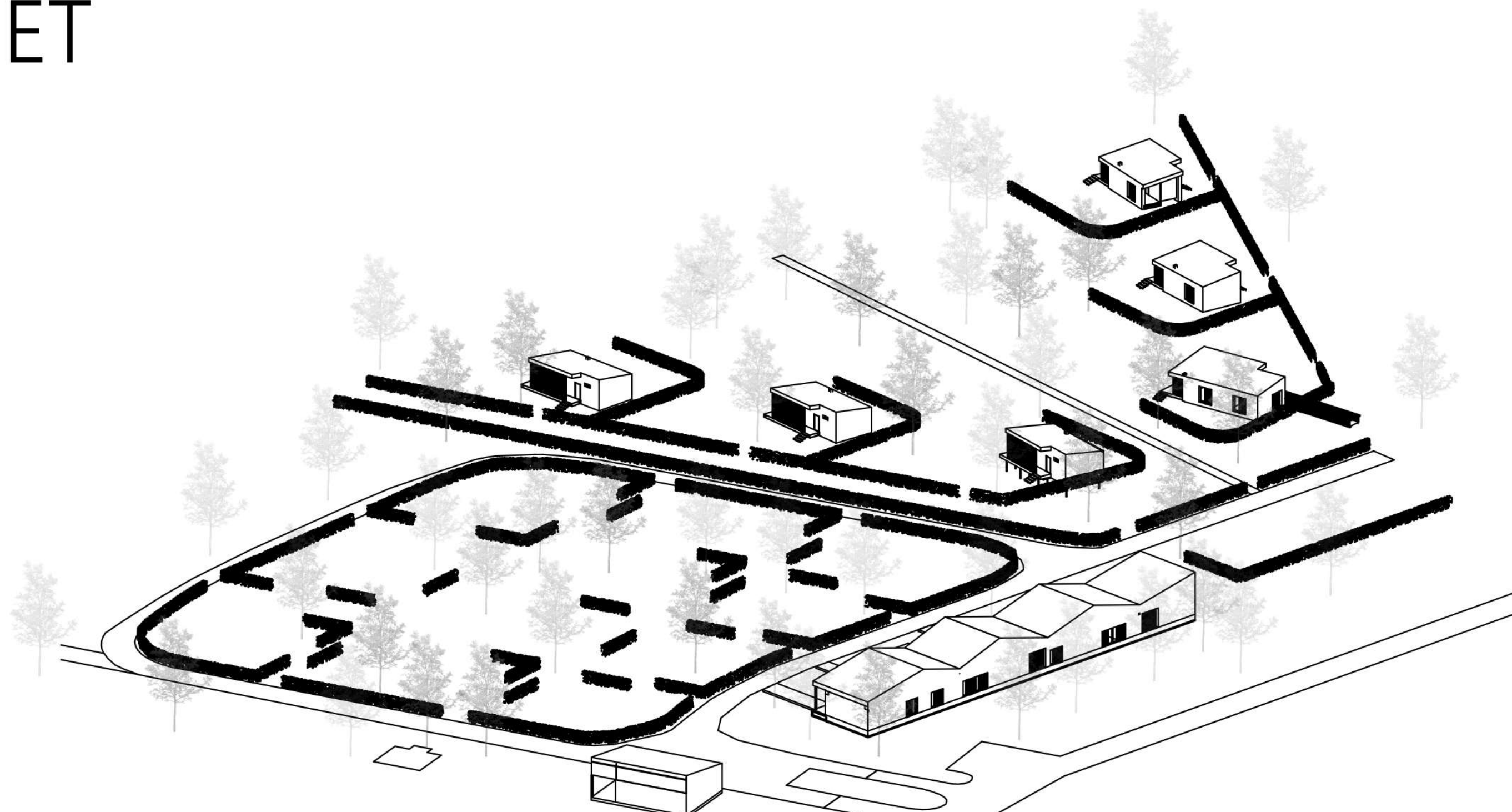
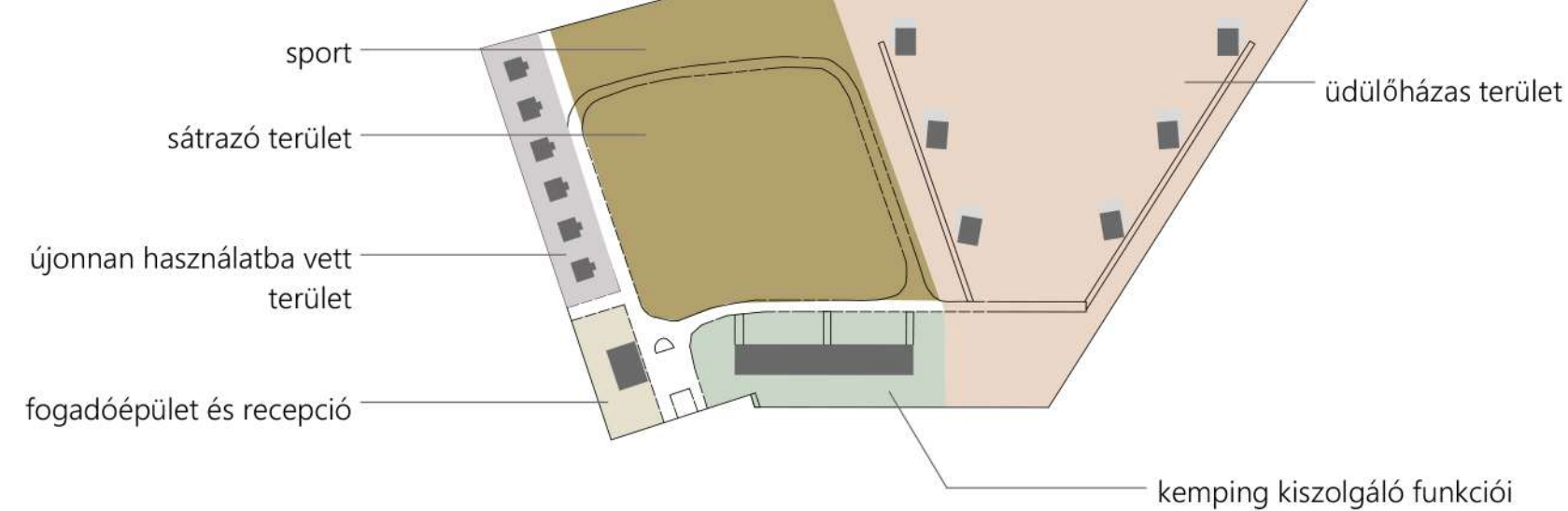
VALENTINY ANETT  
KONZULENS: SZABÓ ÁRPÁD DLA  
2023. TAVASZ

# KEMPING / BAJA, PETŐFI-SZIGET

URBANISZTIKA TANSZÉK

HELYSZÍNRAJZ  
M 1:500

KONCEPCIÓ



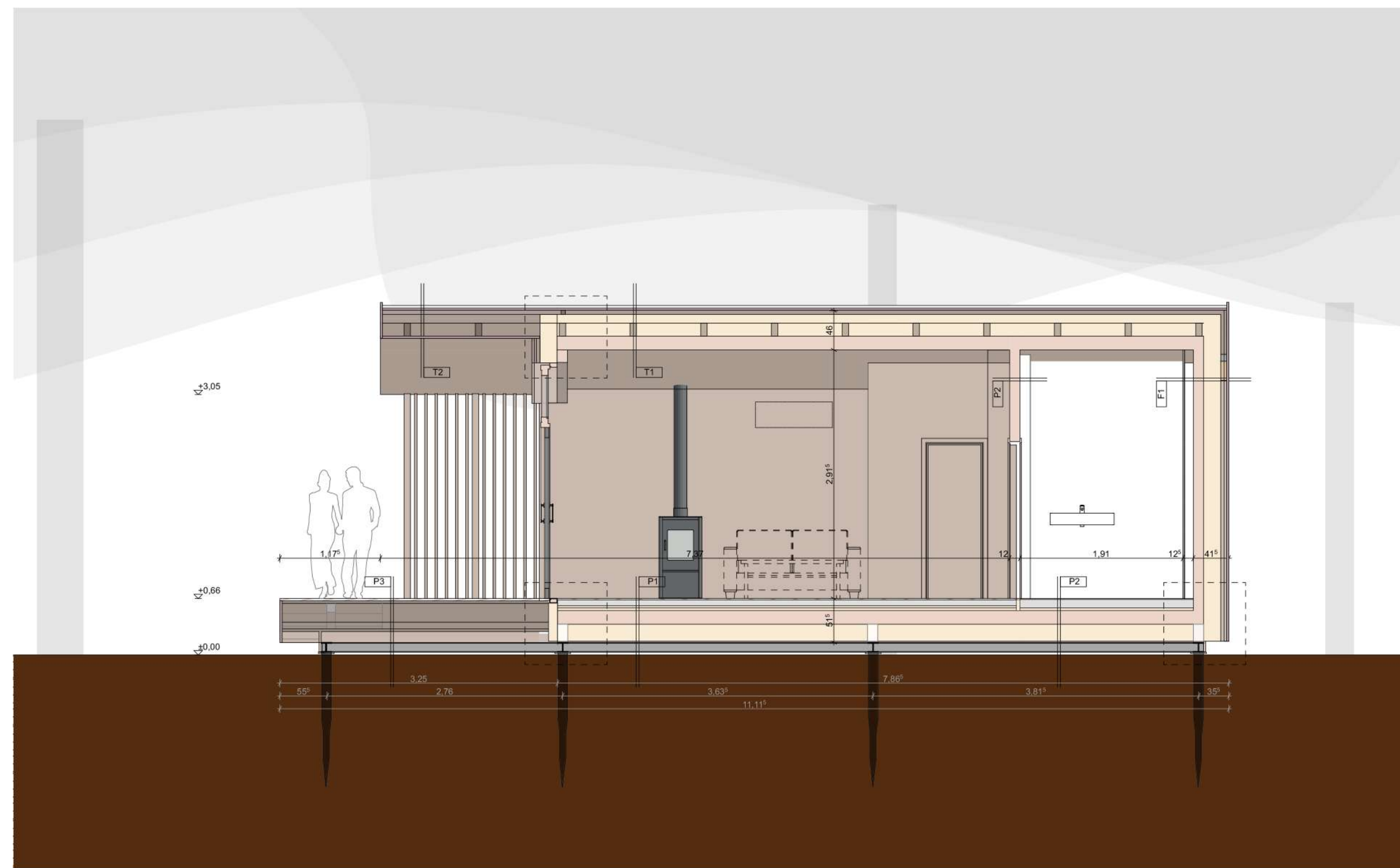
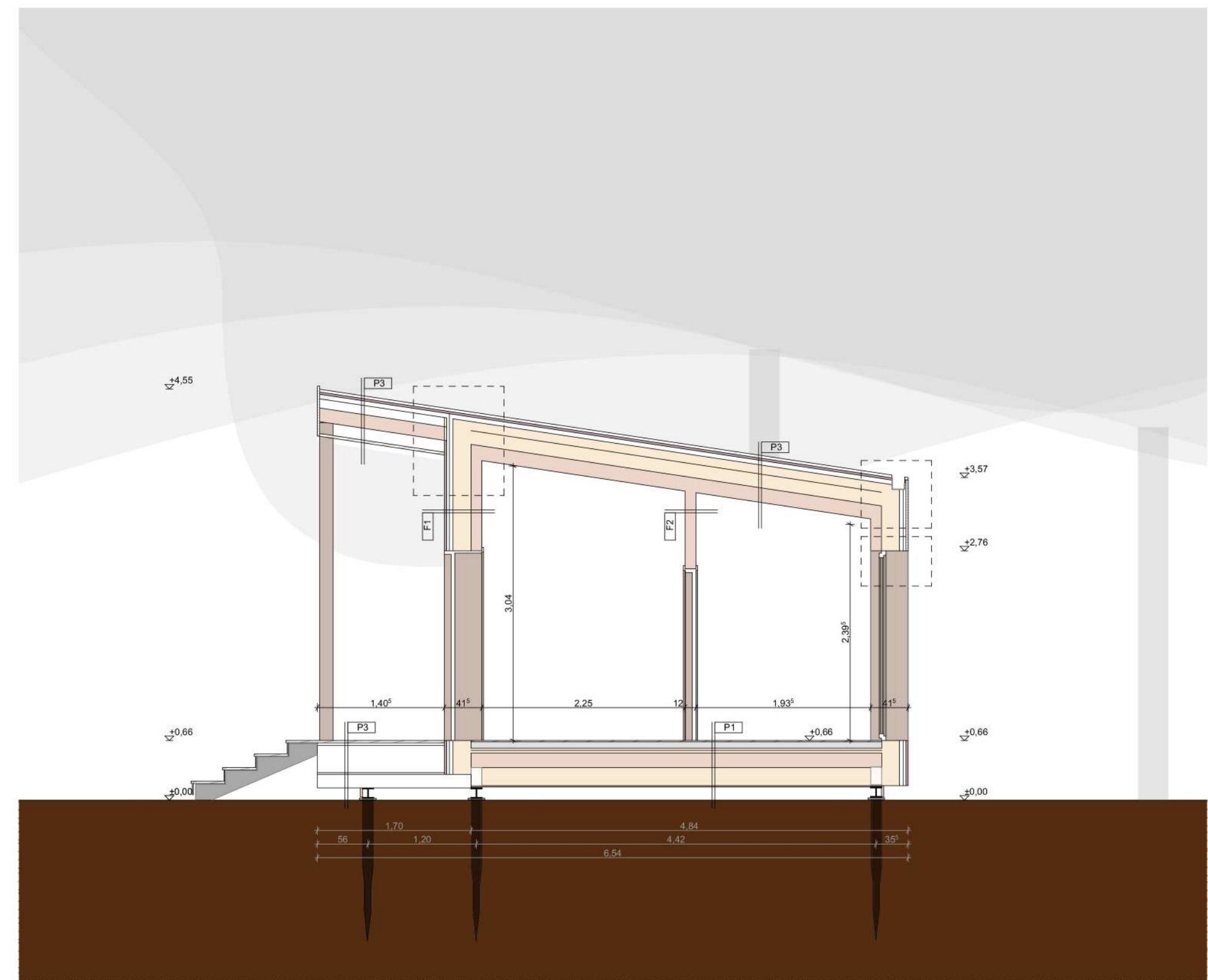
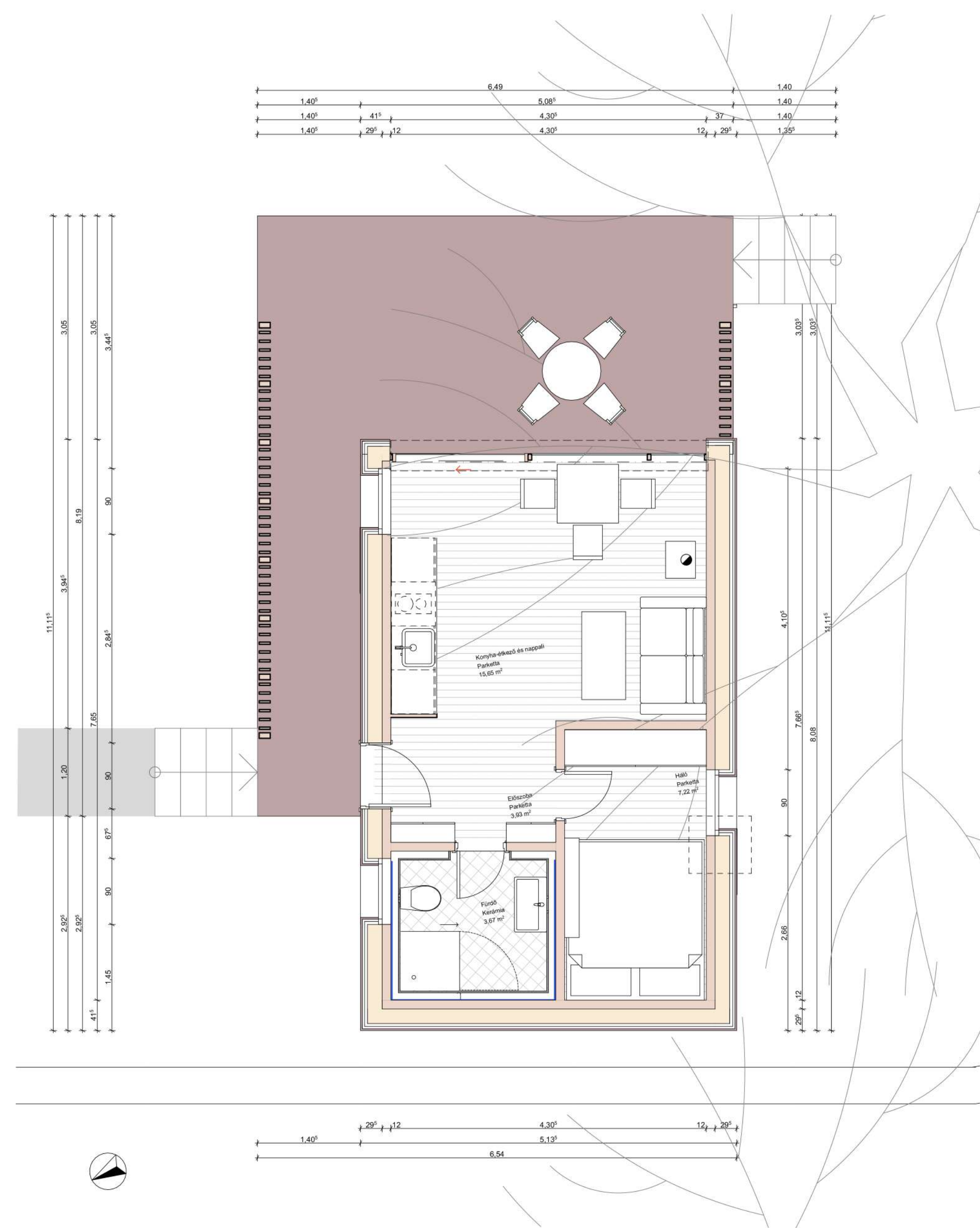
## DIPLOMATERVEZÉS

VALENTINY ANETT  
KONZULENS: SZABÓ ÁRPÁD DLA  
2023. TAVASZ

# KEMPING / BAJA, PETŐFI-SZIGET

## URBANISZTIKA TANSZÉK

ÜDÜLŐKABIN  
M 1:50



- F1\_külső fal**
- 2 cm borví fenyő faburkolat, klipszes rögzítéssel
  - 3/3 cm fa lécz, burkolat rögzítés
  - 4 cm légrés
  - 20 cm ásványi szálalás közetgyapot hőszigetelés, fekete színű üvegszövet kasirozással, mechanikai rögzítéssel
  - 1 rtg. lég és párazáró fólia
  - 12 cm CLT panel, belső oldalon látszó felületű, 2 rétegben olajozva
- F2\_válaszfal**
- 12 cm CLT panel, látszó felületű, 2 rétegben olajozva
- F3\_fürdőszoba fal**
- 7 mm csúszásgátló kerámia lap burkolat
  - 3 mm rugalmas ragasztó
  - 3 mm bevonatszigetelés
  - 2 rtg. 12,5 mm vízálló cementkötésű építőlap
  - 10 cm CW borda
  - 12 cm CLT panel
  - 1 rtg. lég és párazáró fólia
  - 20 cm ásványi szálalás közetgyapot hőszigetelés, fekete színű üvegszövet kasirozással, mechanikai rögzítéssel
  - 4 cm légrés
  - 3/3 cm fa lécz, burkolat rögzítés
  - 2 cm borví fenyő faburkolat, klipszes rögzítéssel
- T1\_Tető**
- állókorcós titánincink fémlemez
  - 1 rtg. bitumenes kiegészítő alárlet lemez
  - 2,5 cm gyullalt, hőzágosan fektetett deszkázat
  - 5 cm légrés, közte 5/5 cm ellenléc
  - 1 rtg. szél- és csapadéktározó fólia
  - 10 cm száruvály közötti ásványi szálalás közetgyapot hőszigetelés
  - 15 cm száruvály
  - 1 rtg. lég és párazáró fólia
  - 16 cm CLT födémpanel, belső oldalon látszó felületű, 2 rétegben olajozva
- T2\_Előtető**
- állókorcós alumínium fémlemez
  - 1 rtg. bitumenes kiegészítő alárlet lemez
  - 2,5 cm gyullalt, hőzágosan fektetett deszkázat
  - 5 cm légrés, közte 5/5 cm ellenléc
  - 1 rtg. szél- és csapadéktározó fólia
  - 10 cm szelemen
  - 15 cm szaruvály
  - 2,5 cm takaró deszkázat
- PI\_padió**
- 14 mm svédpadió padlóburkolat
  - 3 mm ragasztó
  - 5 mm felületkezelés
  - 6,5 cm aljzatbeton
  - 1 rtg. polietilén fólia technológiai szigetelés
  - 2,5 cm ásványgyapot úszató réteg
  - 3 cm EPS szennelő réteg
  - 16 cm CLT födémpanel
  - 1 rtg. lég és párazáró fólia
  - 20 cm XPS hőszigetelés
  - 1 rtg. szél és vízzáró, páraáteresztő fólia
  - 1,5 cm építőlemez, szigetelés aljzat
- P2\_nedves téri padló**
- 7 mm csúszásgátló kerámia lap burkolat
  - 3 mm rugalmas ragasztó
  - 3 mm bevonatszigetelés
  - 10 cm aljzatbeton, gépészet
  - 9 mm műanyag fáttyóval gyártott kasirozott felületszivárgó vízelvezető réteg
  - 1 rtg. 1 mm vastag félkemény PVC védőréteg
  - 1 rtg. légtömítő PVC használattal víz elleni szigetelés
  - 1 rtg. elválasztó filc
  - változó magasságú EPS lejtést adó réteg
  - 16 cm CLT födémpanel
  - 1 rtg. lég és párazáró fólia
  - 20 cm EPS hőszigetelés
  - 1 rtg. vízzáró, páraáteresztő fólia
  - 1,5 cm építőlemez, szigetelés aljzat
- P3\_terasz**
- 2,6 mm WPC bambusz kompozit teraszburkoló lap
  - hőzágosan fektetve
  - 3 cm párnafa
  - 17 cm állítható magasságú teraszlabdátölelem



## DIPLOMATERVEZÉS

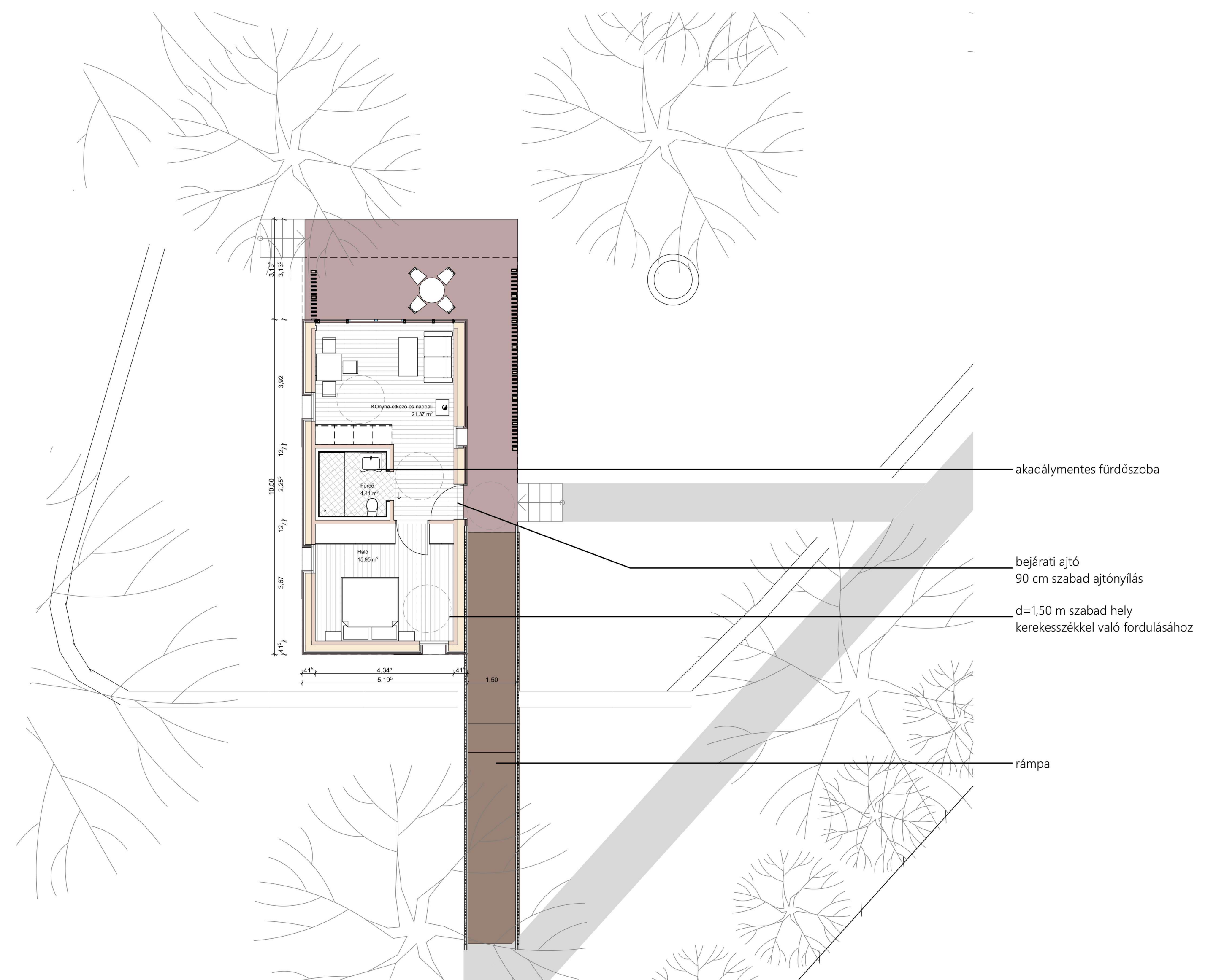
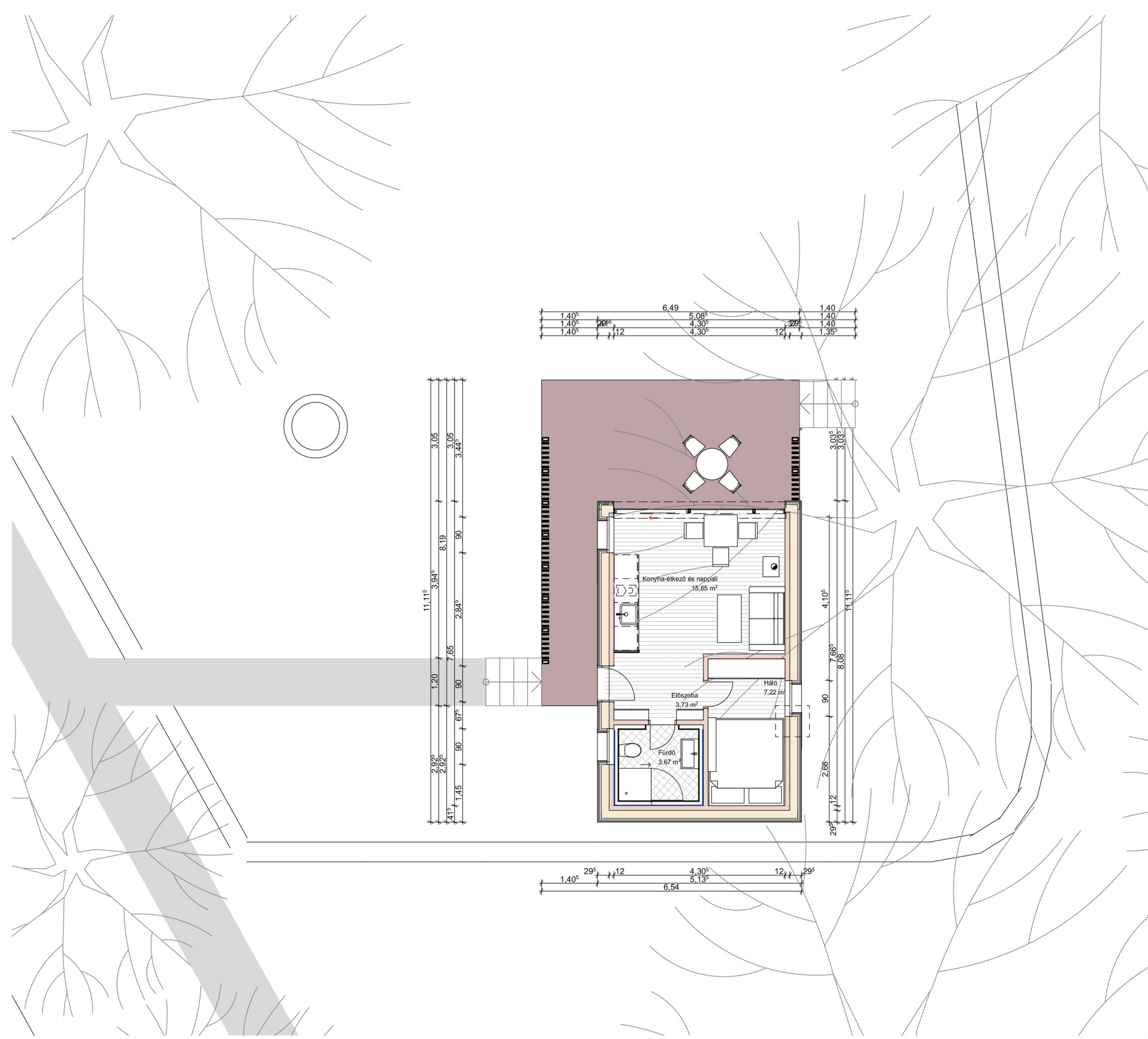
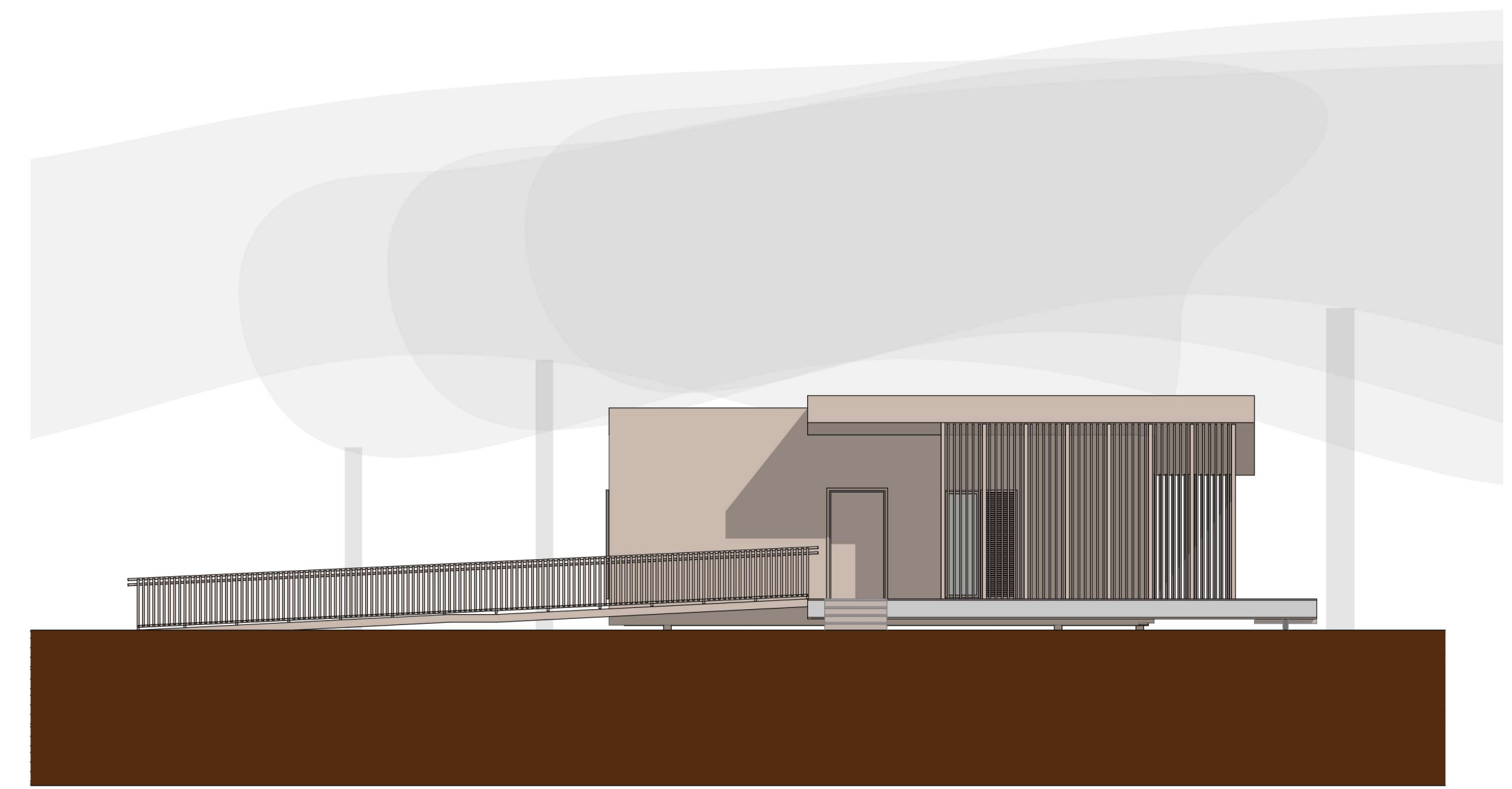
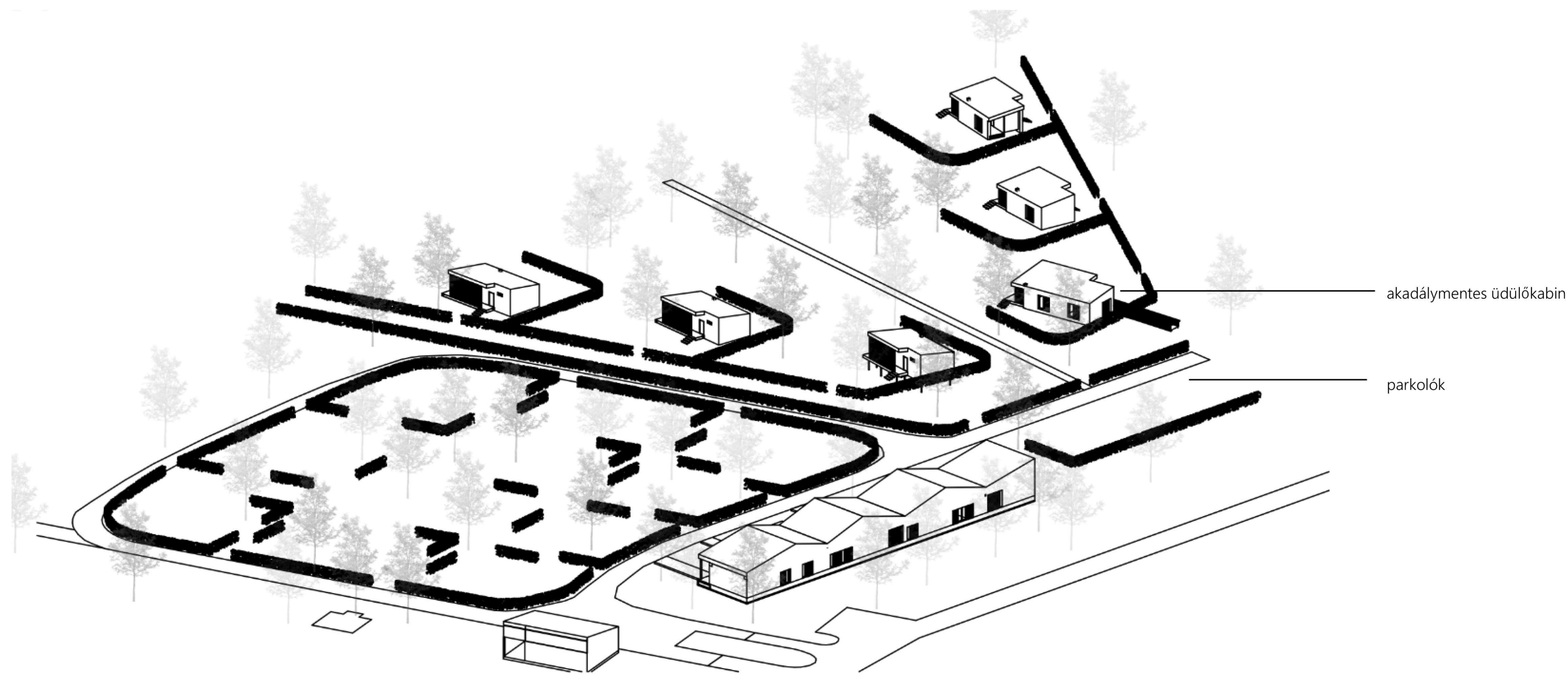
VALENTINY ANETT  
KONZULENS: SZABÓ ÁRPÁD DLA  
2023. TAVASZ

# KEMPING / BAJA, PETŐFI-SZIGET

## URBANISZTIKA TANSZÉK

# ÜDÜLŐKBIN RÉSZZLET ÉS VARIÁCIÓK

## M 1:20/ M 1:100



### Akadálymentesség

Az üdülőkabinok egyike alkalmas akadálymentes használatra. A belső közlekedők tágasabb kialakításával a kerekesszékekkel való megforduláshoz szükséges hely biztosításával, akadálymentesített fürdőszoba, szélesebb ajtónyílások minimum 90 cm szabad szélességgel, és egy 5%-os meredekségű felvezető rámpa elhelyezésével.

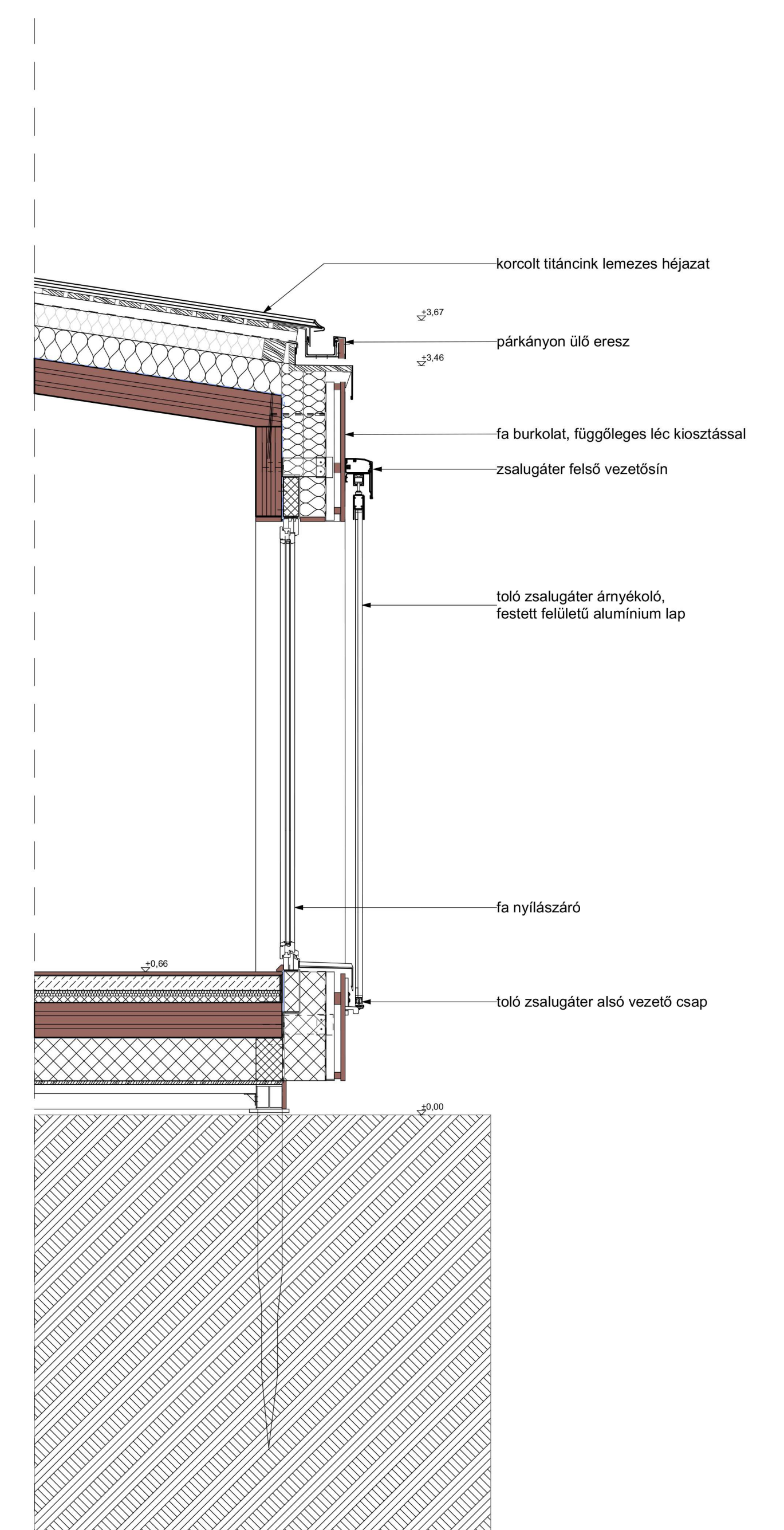
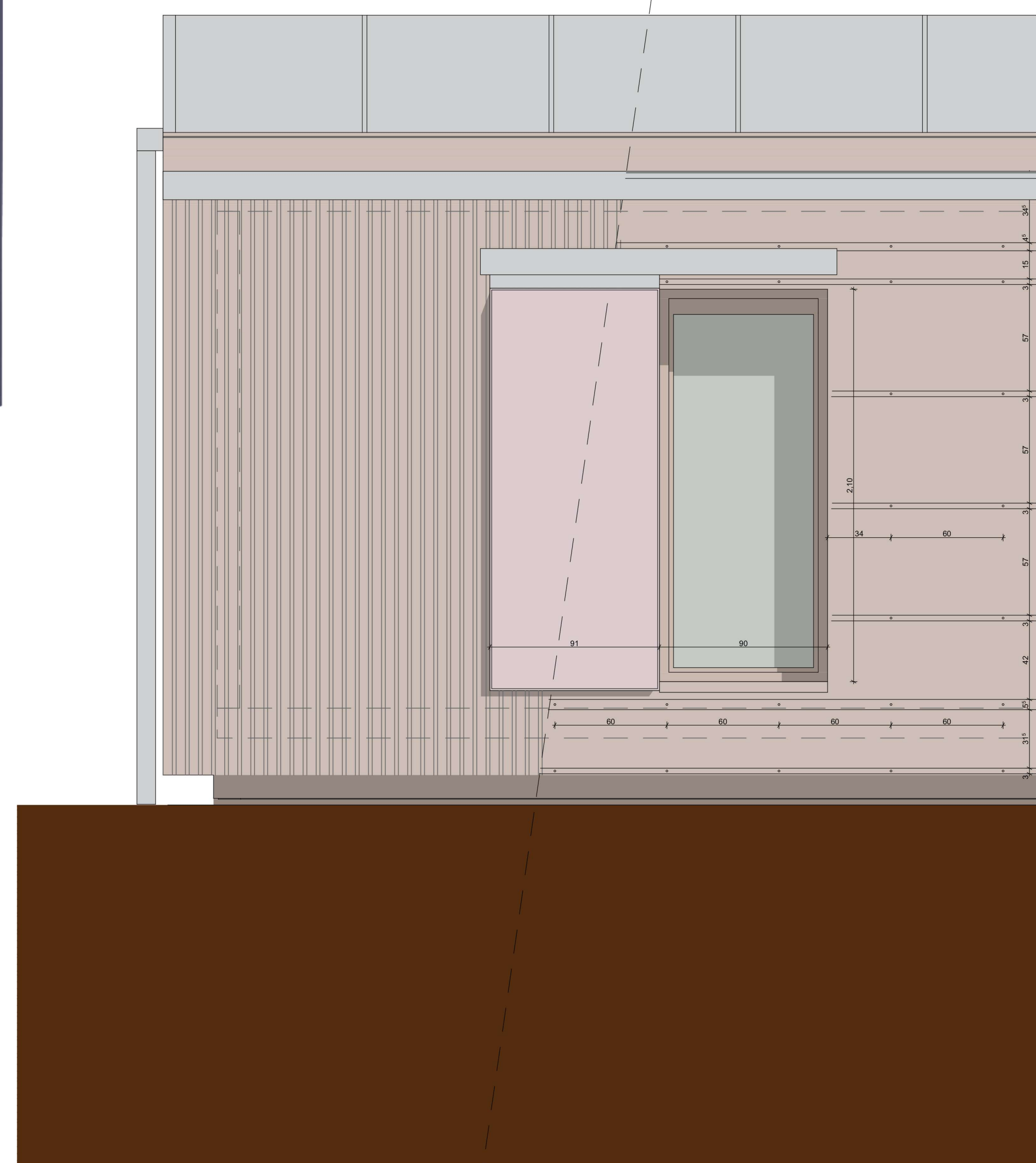
### Árnyékoló

Az árnyékolást külső toló zsalugáteres alumínium táblás árnyékoló szerkezet végzi. A 6 db üdülőkabinra hatféle eltérő színű felütképzésű árnyékoló táblák kerülnek. A kiszolgáló épület árnyékolása szintén toló zsalugáterekkel történik.

### Homlokzatképzés

A 6 db üdülőkabin és a kiszolgáló épület egységes függőleges léccialakítású borovi fényő fa homlokzatburkolattal készülnek. A homlokzati fal kétrétegű, kiszellőztetett rétegrendő. A homlokzat hőszigetelése ásványi szálas közetgyapot fekete színű üvegszövet kasirozással.

1013 Oyster white	1014 Ivory	4011 Pearl violet
3015 Light pink	6034 Pastel turquoise	6019 Pastel green



## DIPLOMATERVEZÉS

VALENTINY ANETT  
KONZULENS: SZABÓ ÁRPÁD DLA  
2023. TAVASZ

# KEMPING / BAJA, PETŐFI-SZIGET

## URBANISZTIKA TANSZÉK

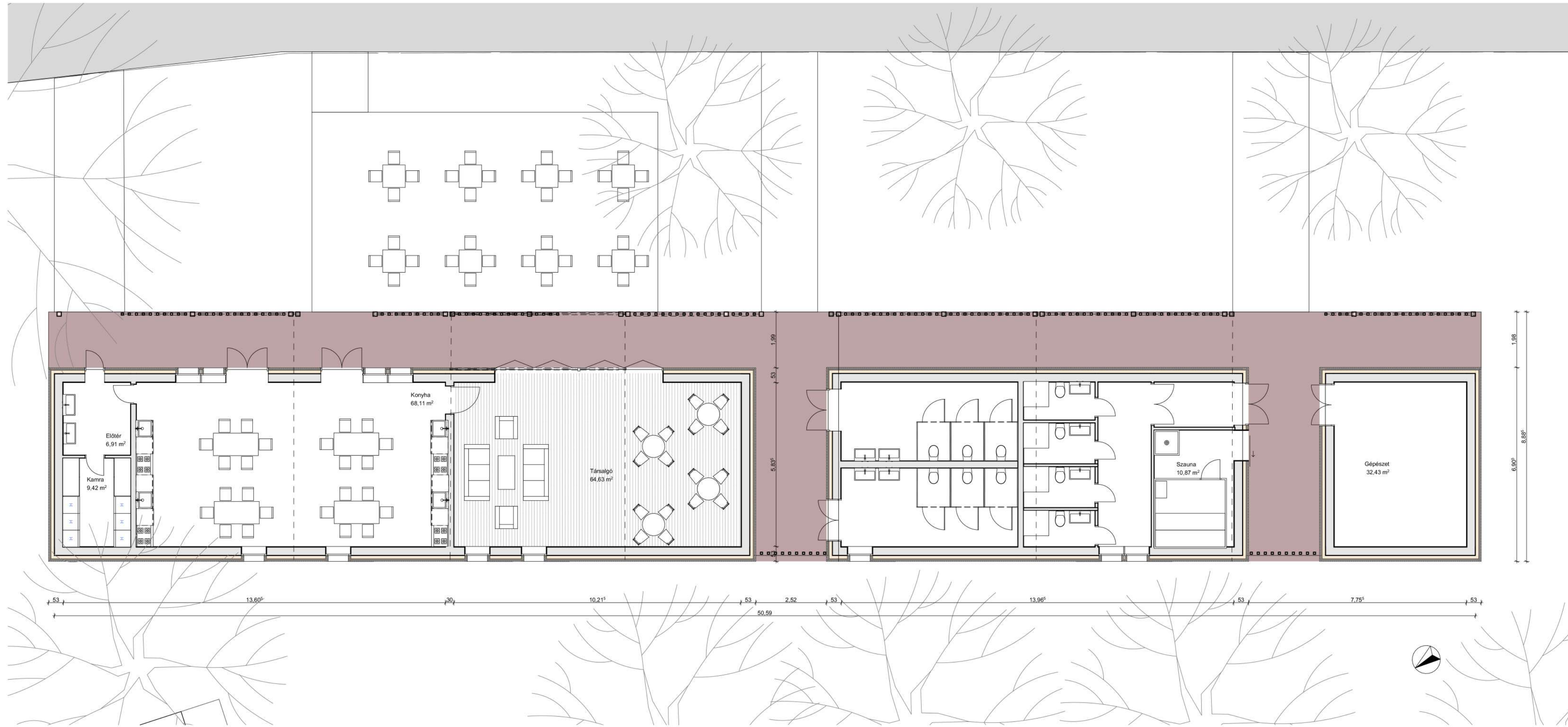
# KISZOLGÁLÓ ÉPÜLET

## M 1:100

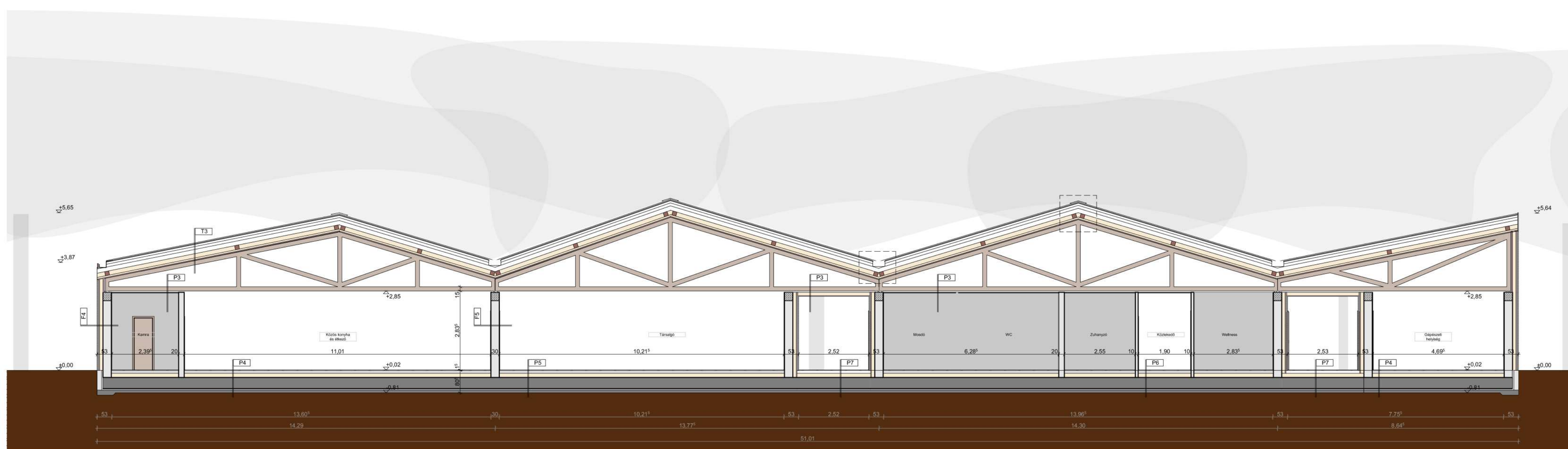
KÖZPONTI KISZOLGÁLÓ ÉPÜLET HOMLOKZAT M 1:100



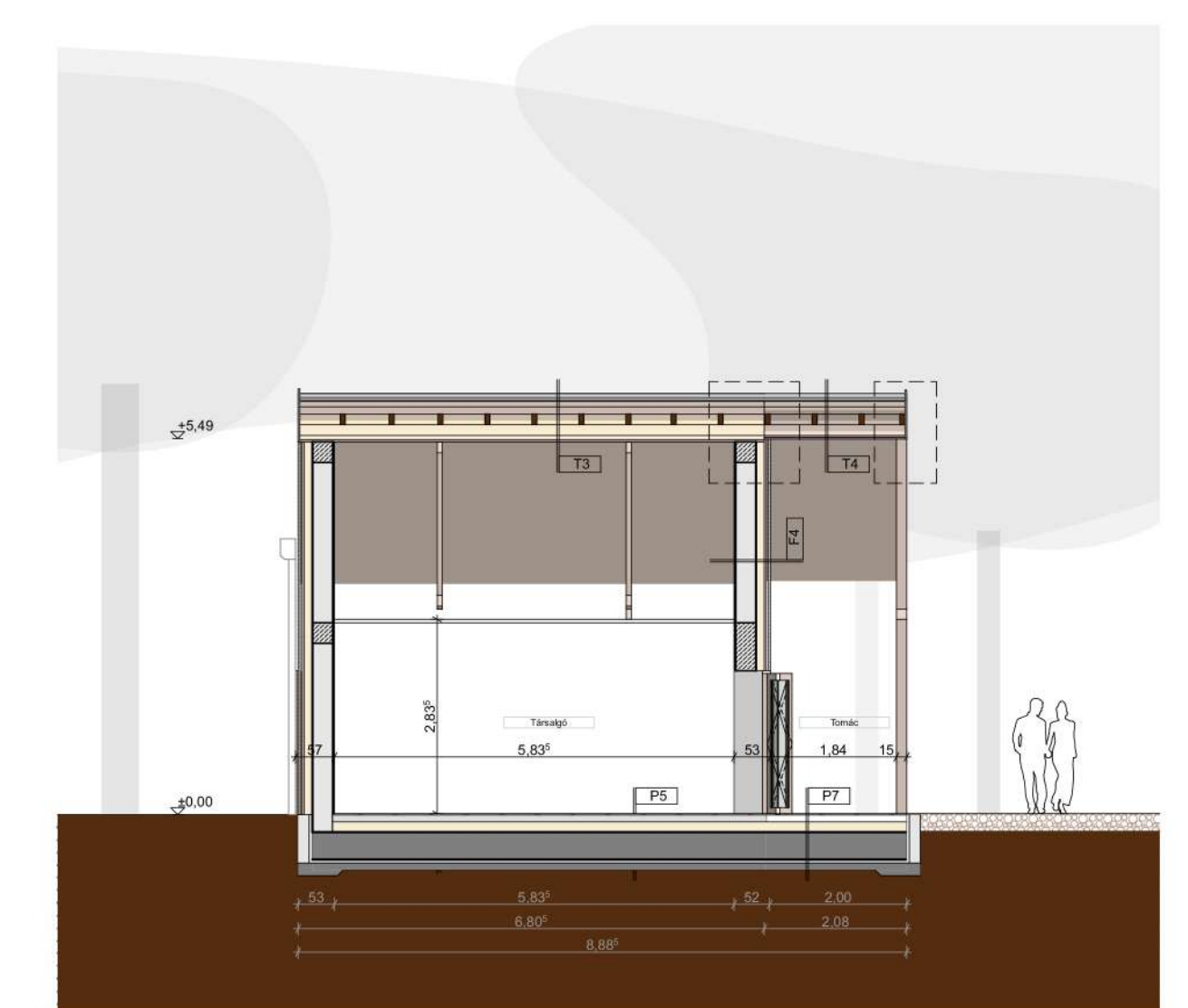
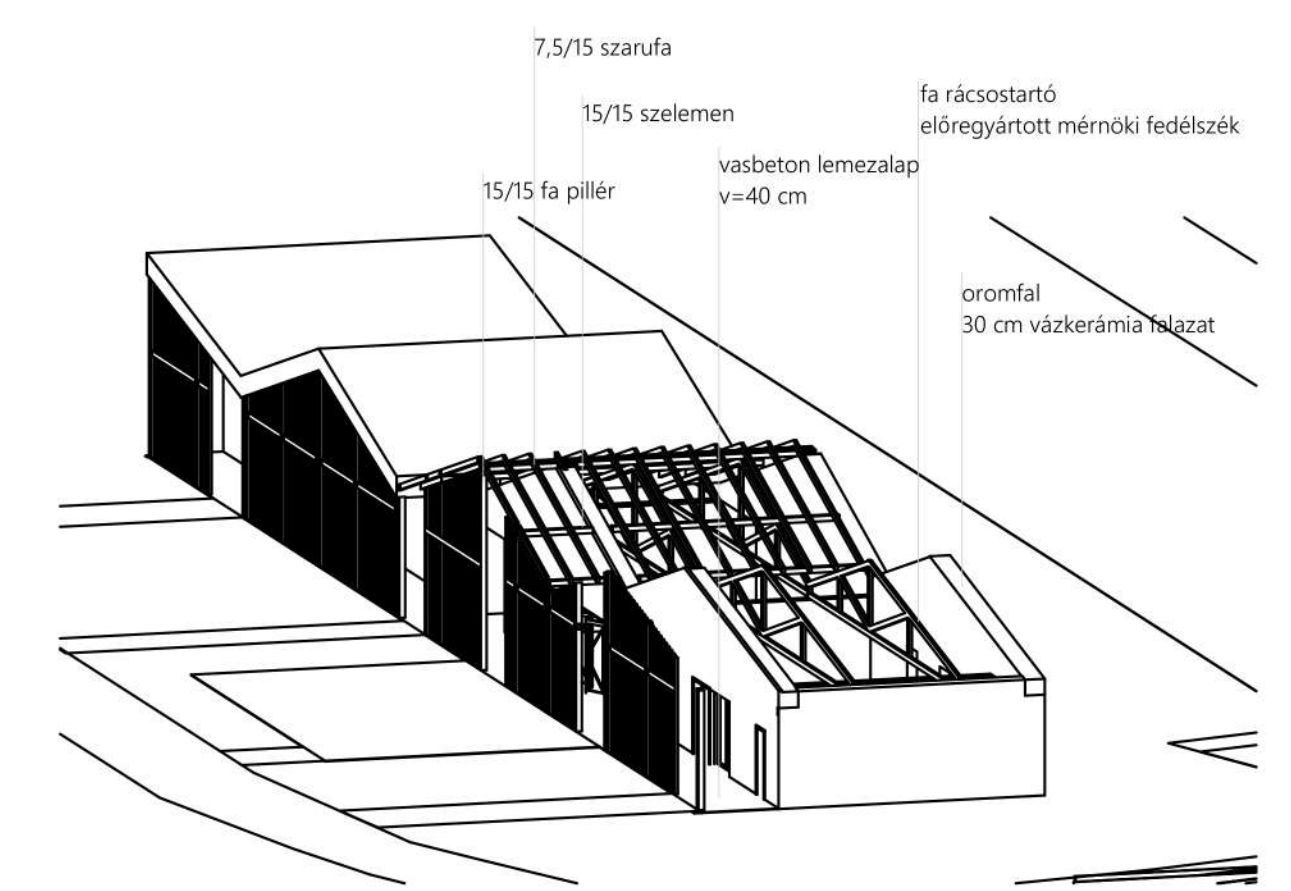
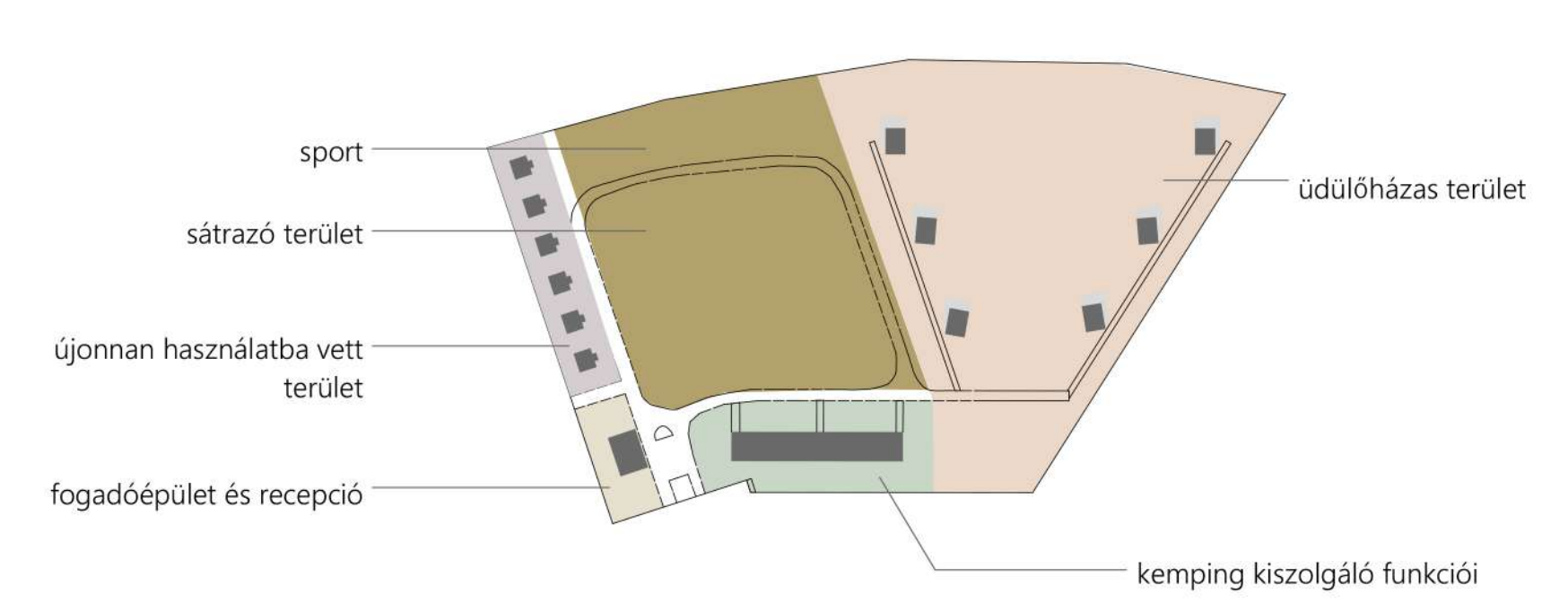
KÖZPONTI KISZOLGÁLÓ ÉPÜLET ALAPRAJZ M 1:100



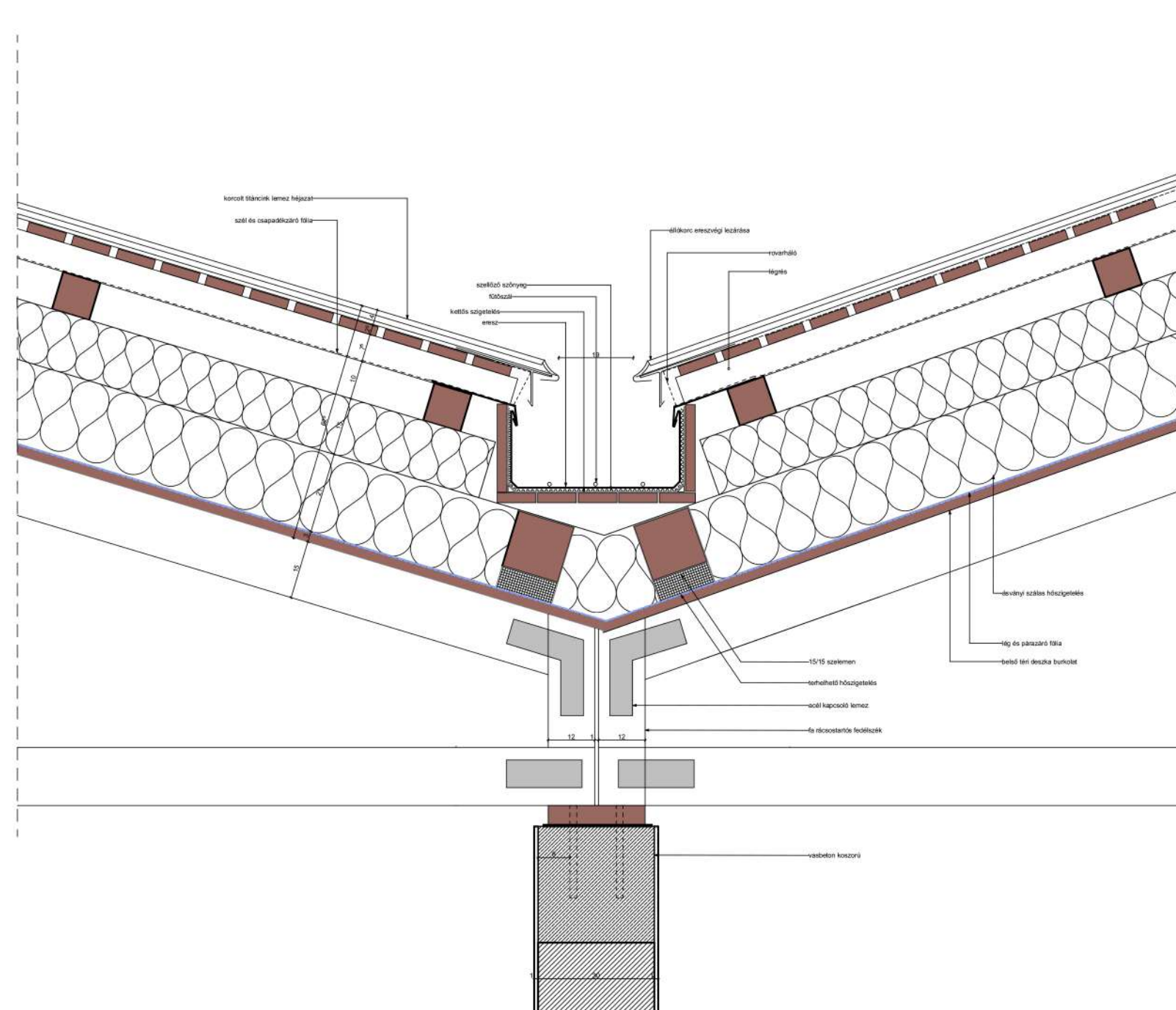
KÖZPONTI KISZOLGÁLÓ ÉPÜLET METSZET M 1:100



KONCEPCIÓ



VÁPA CSOMÓPONT



## DIPLOMATERVEZÉS

VALENTINY ANETT  
 KONZULENS: SZABÓ ÁRPÁD DLA  
 2023. TAVASZ