

Kerékpáros központ

Móré Bence Máttyás

PAYE53

BME Építészmérnöki kar

Urbanisztika Tanszék

Diplomatervezés

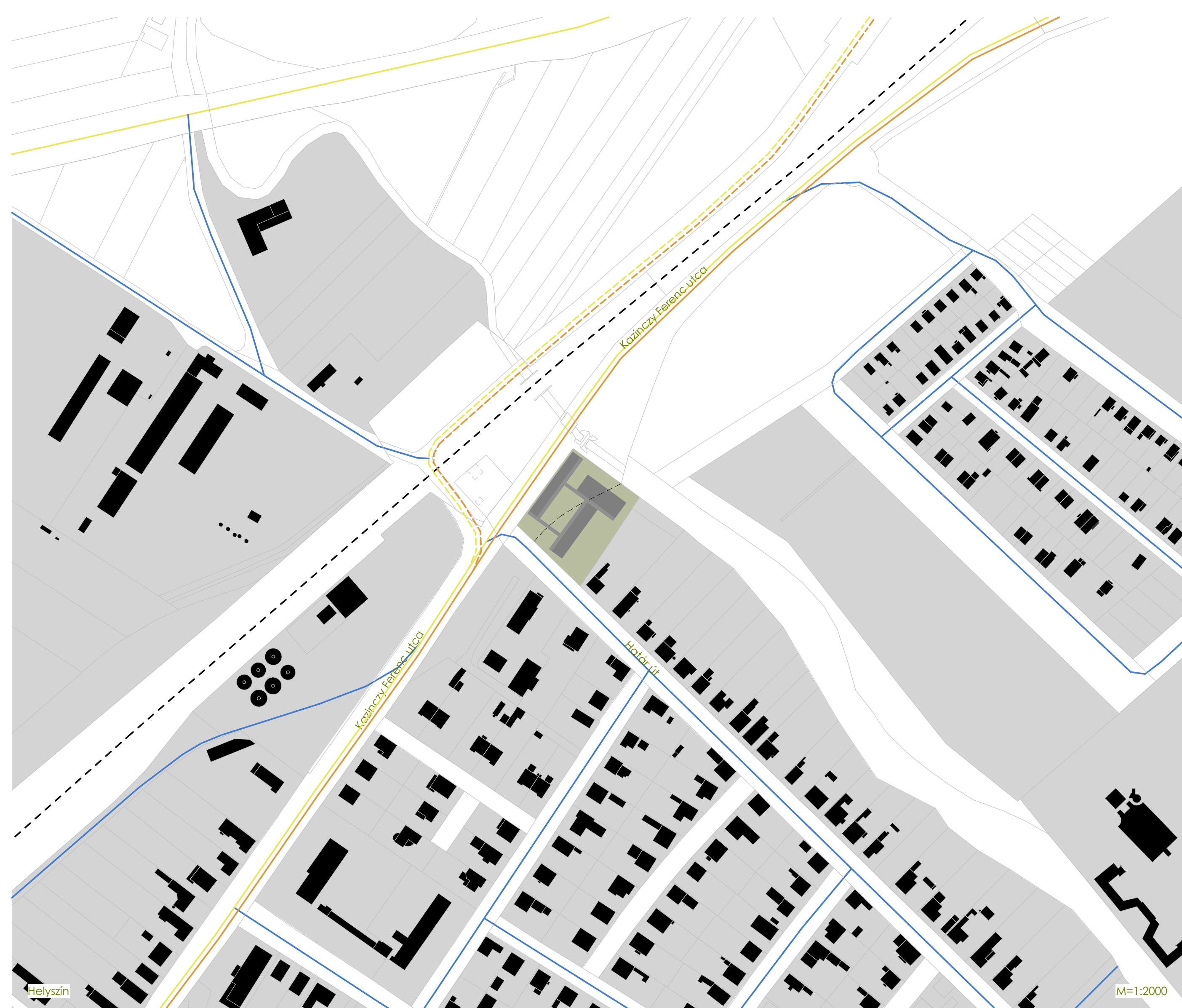
Sárospatak

Helyszín

Koncepció

Tér és tömegformálás

- tervezési terület
- telektömbök
- víz
- épületek
- főútvonalak
- mellékutak
- Eurovelo 11 kerékpárút
- vasút
- telek- és épülethatárok



Célok, koncepció

Magyarországon a belvárosi turizmus egy láthatóan változólagos, dinamikus fejlődés útjait járja, melynek a fejlesztésére komoly kormányzati szándék is mutatkozik. Számos projekt irányul az aktív, zöld és szelíd turizmus fejlesztésére is. Ebbe a mintázatba illeszkedhet a sárospataki kerékpáros turisztikai központi létesítmény is. A beruházás célja: hogy katalizálja a helyi kerékpáros turizmust és kultúrát, azaz, hogy új funkciókat hoz a helyi kislátóba.

Építészeti program

Az épület tartalmaz átutazók, megszálló fürdők, napi vendégek és helyi kerékpárhasználók számára is funkciókat.

Átutazók számára biztosít megárhénási, vízvetési és önkiszolgáló szerviz lehetőségeket, valamint mosdót. Megszálló fürdők számára magasabb és alacsonyabb komfortszintű szállásokat, napi vendégek számára pedig kerékpárberakást. Ezen felül a központi területen olyan lehetőségeket, melyekkel több csoport egyidejűleg is tud használni, úgy, mint az érkezési lehetőség a szerviz, és az útat.

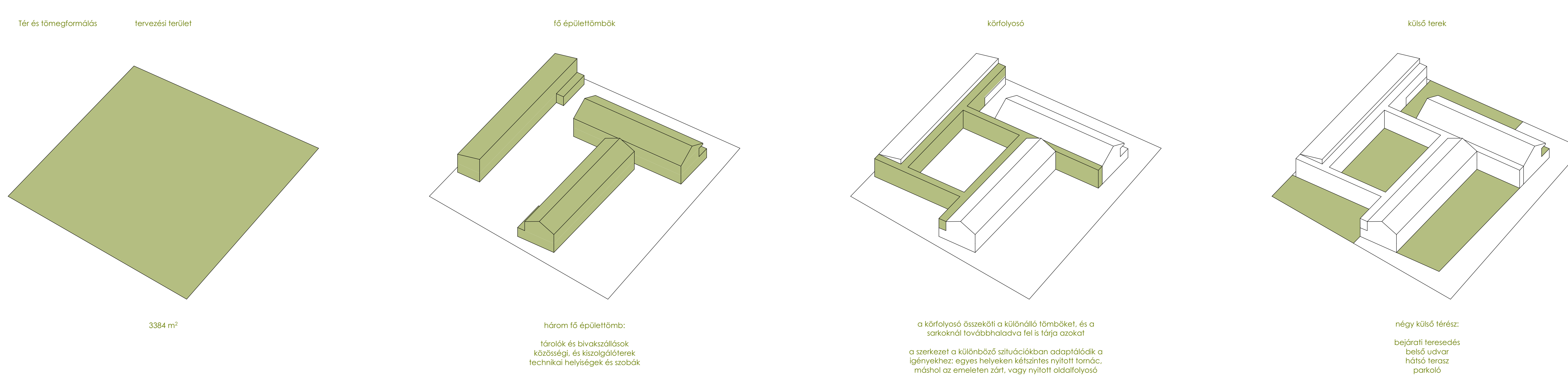
Telepítés, tömegformálás

Az épület funkciói három fő számba vannak osztva, melyeket egy körfolyósó kapcsol össze. Az így megjelenő tömbök úgy vannak elhelyezve, hogy négy fő része osszák a körülöttük megmaradó szabad teret.

A parkoló a fő megközelítési irányok felől lakarva marad, az egyetlen szomszédos telekhatár mellett kap helyet, így a mellékutatóról közelíthető meg. A további három terezt egy sorba fűződik. A dékeleti oldalon kialakított a megérkezés fő helye. Itt az épület léptékével arányos reprezentatív teresedés fogadja a város felől érkezőket. Innen juthatunk a körfolyósó által határolt belső udvarba, melynek rekreációs, elosztó, és torlódó tér szerepe is van. Innen az északi megnyitáson tovább haladva érhető el az északi terasz, mely főleg a kültéri fogadásos helye. A megnyitás két oldalán kültéri lépcső és rámpa vezet az északi oldali tetőteraszhoz.

Az egy emeletes tömbökkel kétféle nyereg, egyet pedig fénynyereg felé tár.

Funkciók



Kerékpáros központ

Móré Bence Máttyás
PAYE53

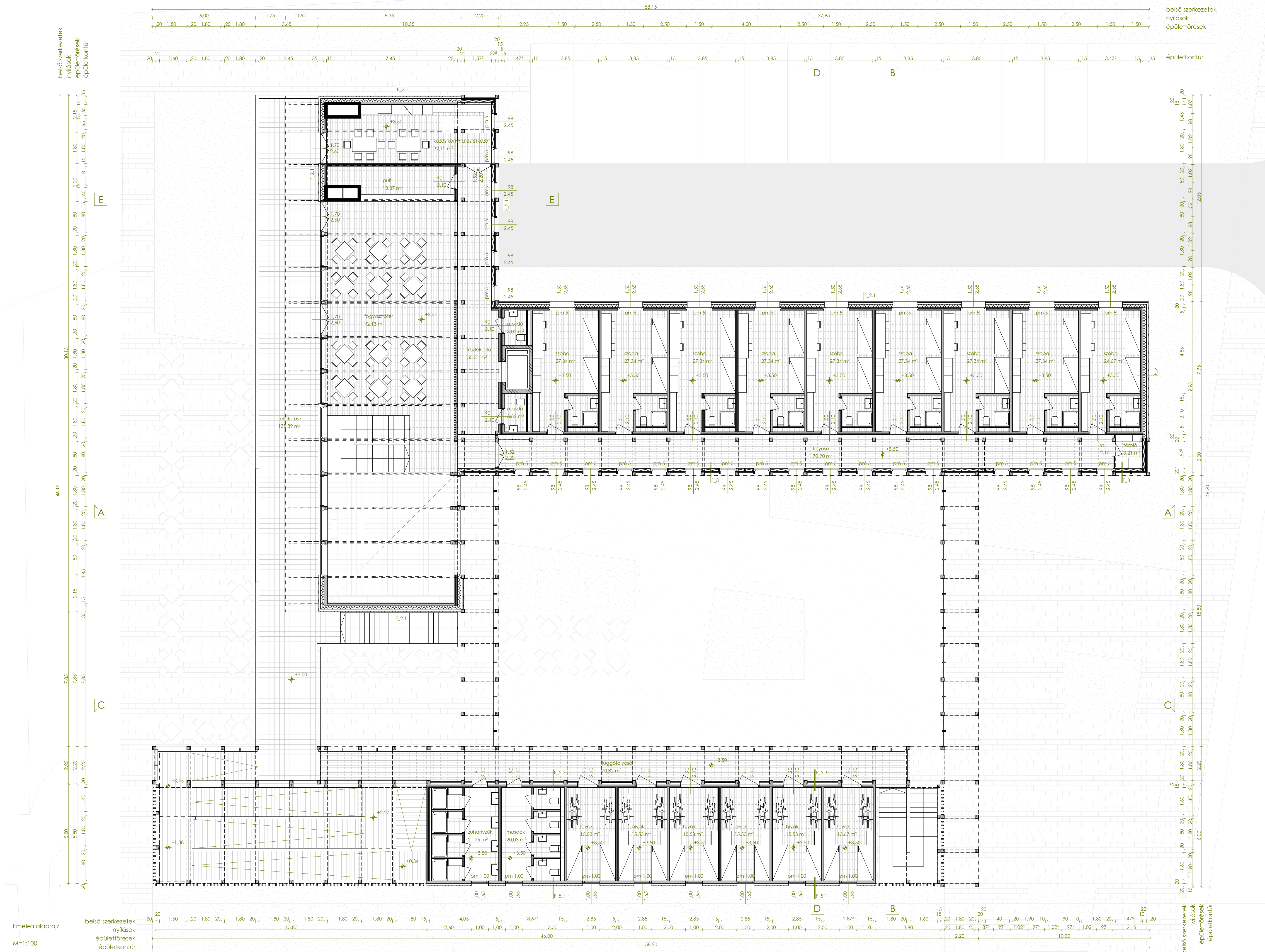
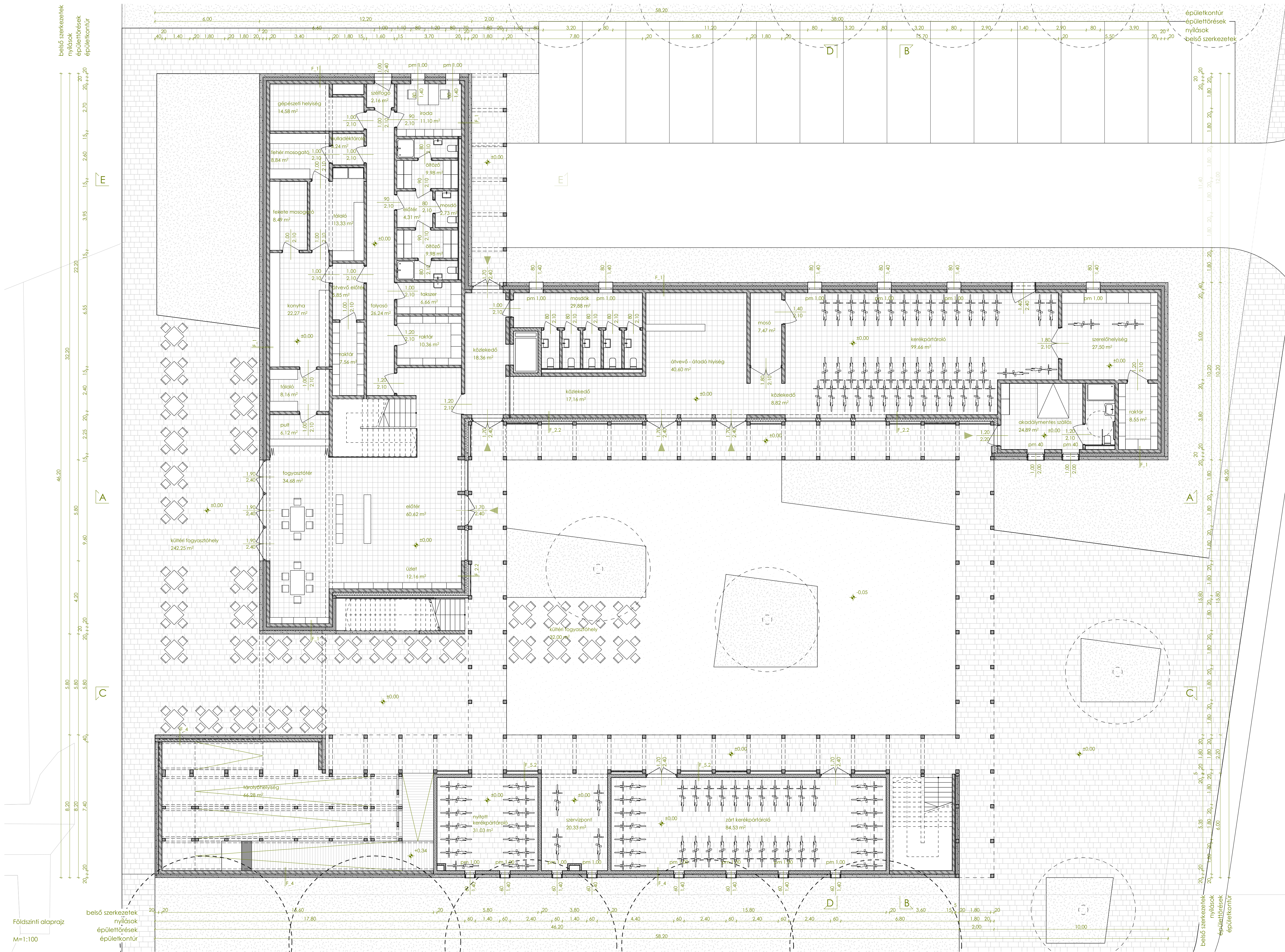
BME Építészmérnöki kar
Urbanisztika Tanszék

Diplomatervezés

Sársopatak

Alarajzok

- szerkezeti fa
- rétegelt-ragasztott fa
- vasbeton
- beton
- előregyártott vasbeton
- mészhomok falazat
- pórusbeton falazat
- falazati kő
- kerámia
- zártcellás XPS hőszigetelés
- kőzetgyapot hőszigetelés
- magas szőrűdugó kőzetgyapot hőszigetelés



Kerékpáros központ

Móré Bence Máttyás

PAYES3

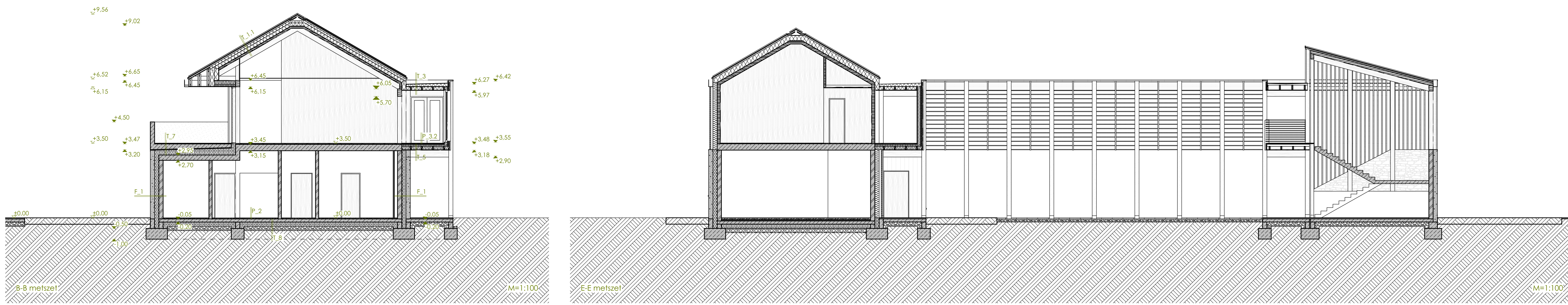
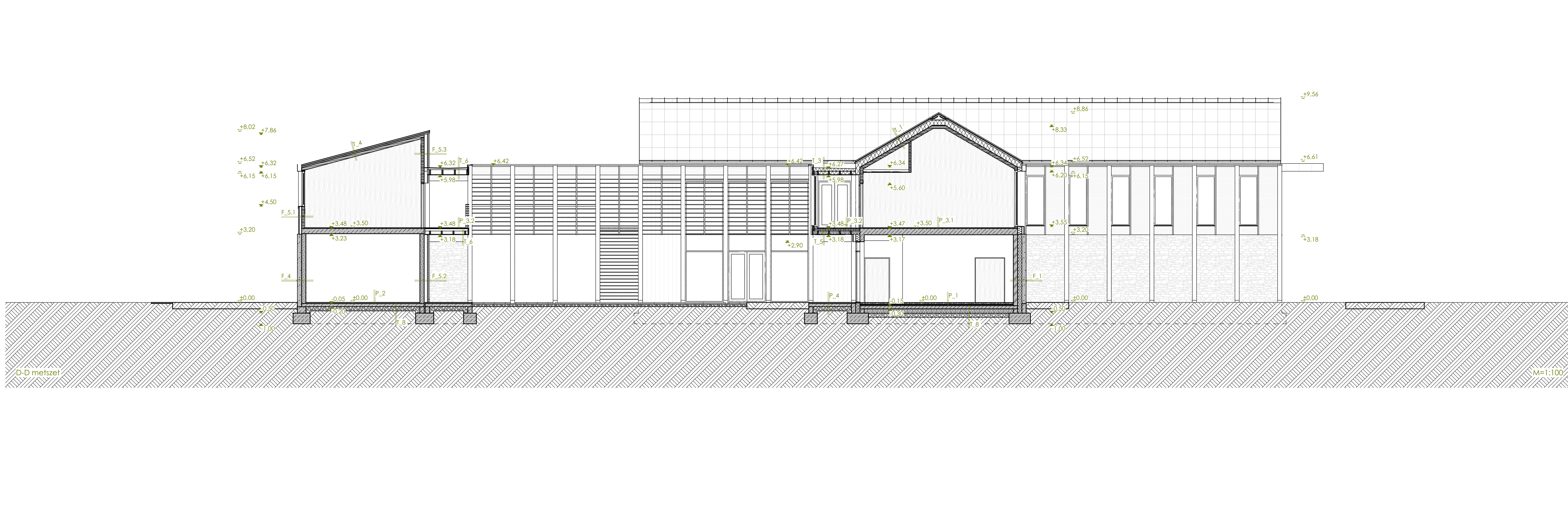
BME Építészmérnöki kar

Urbanisztika Tanszék

Diplomatervezés

Sárospatak

Metszetek



Kerékpáros központ

Móré Bence Máttyás

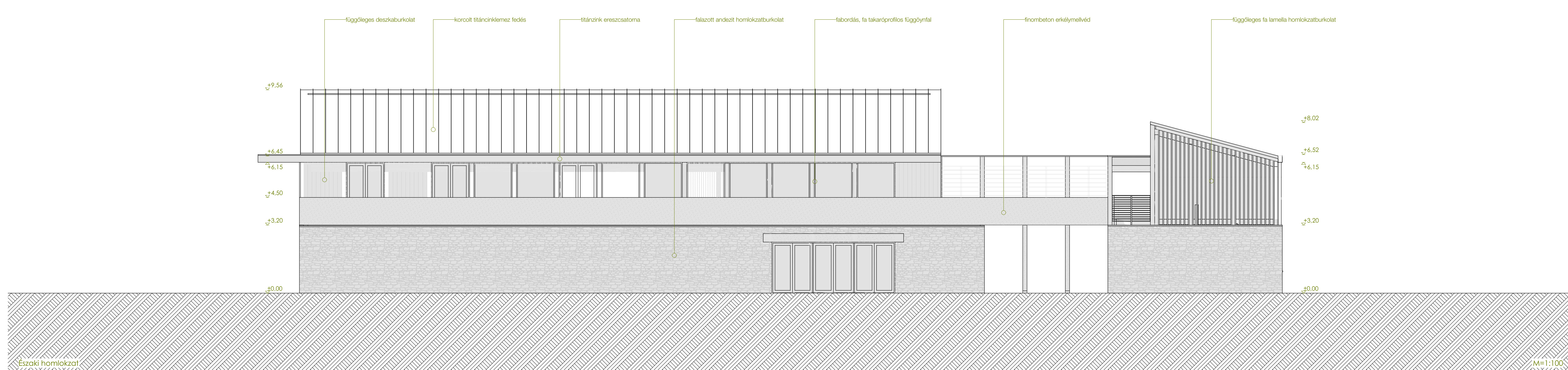
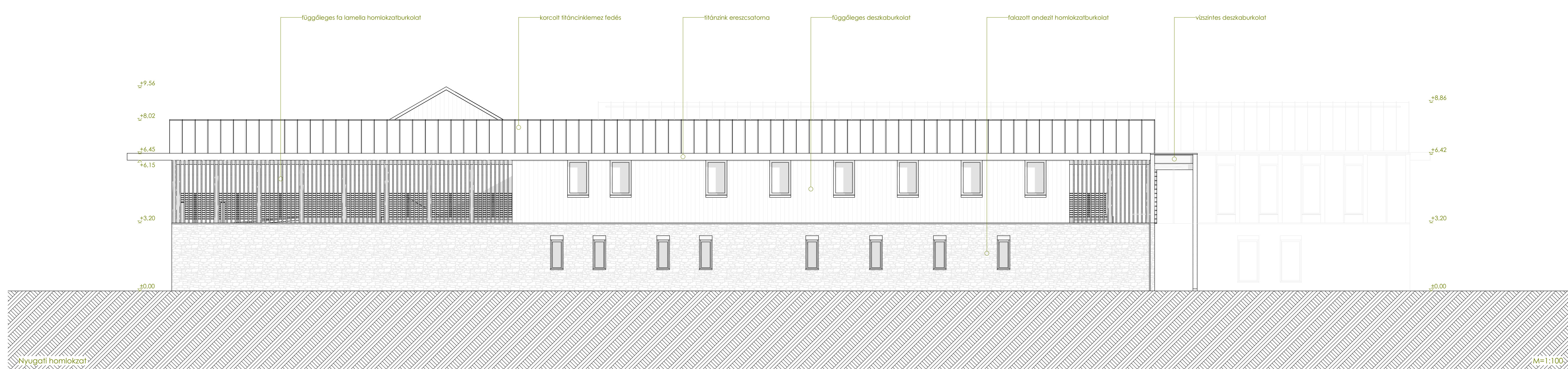
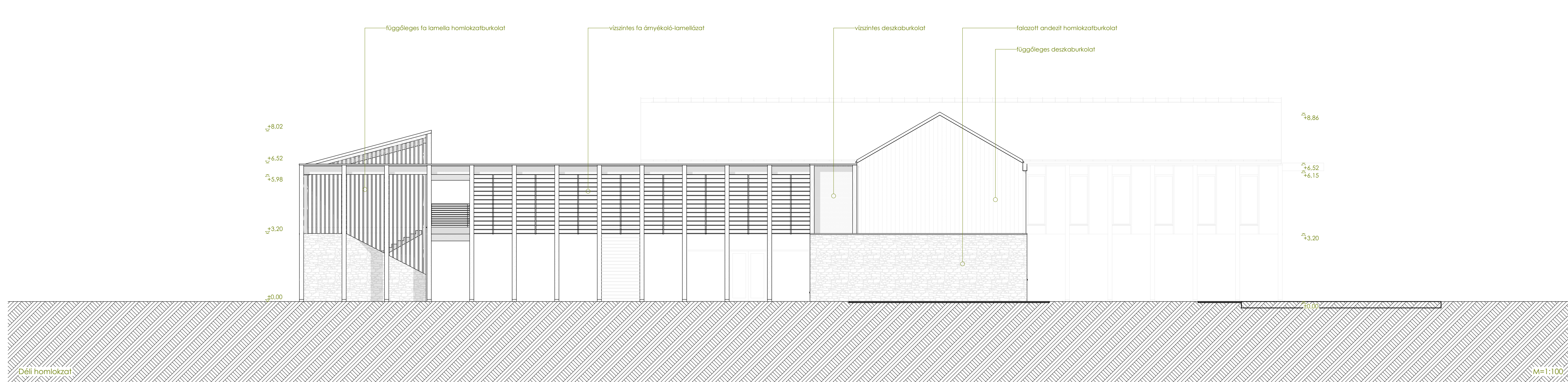
PAYE33

BME Építészmérnöki kar
Urbanisztika Tanszék

Diplomatervezés

Sárospatak

Homlokzatok



Kerékpáros központ

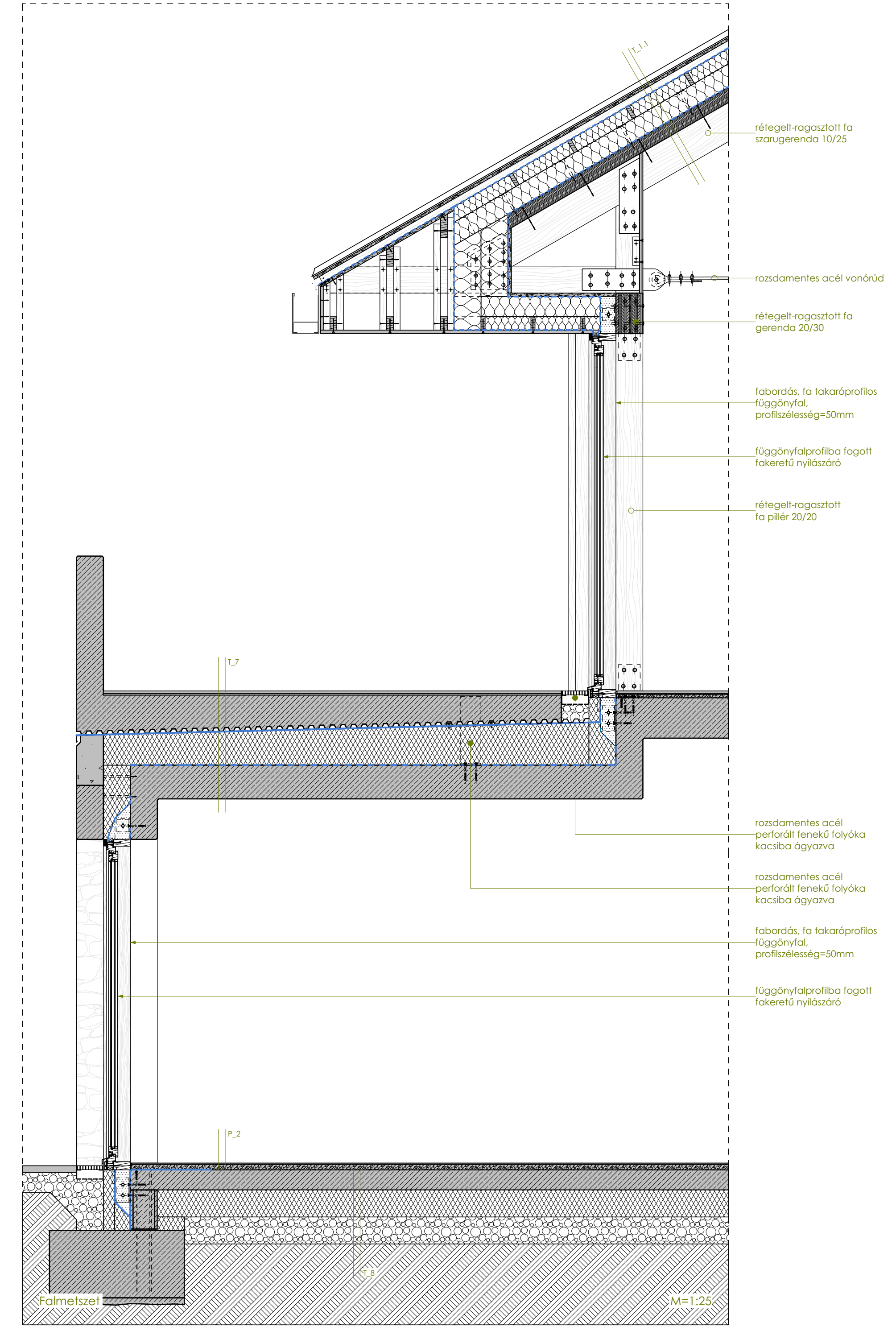
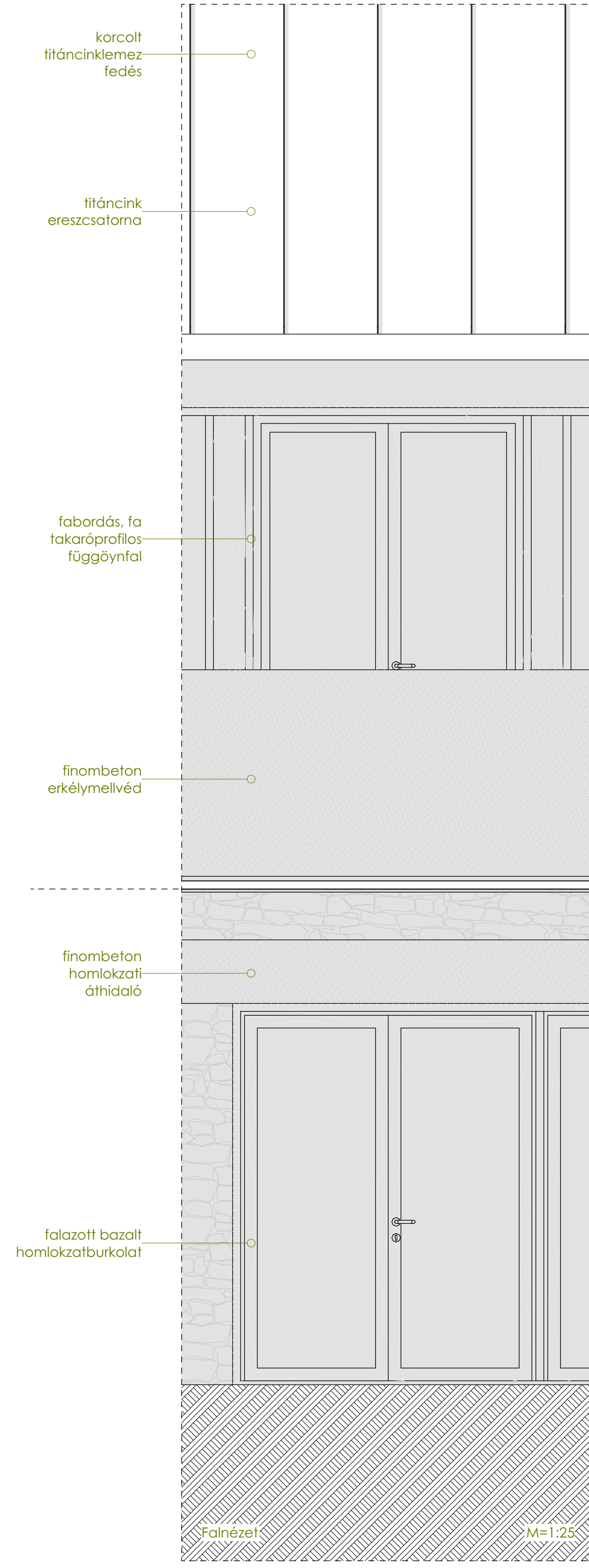
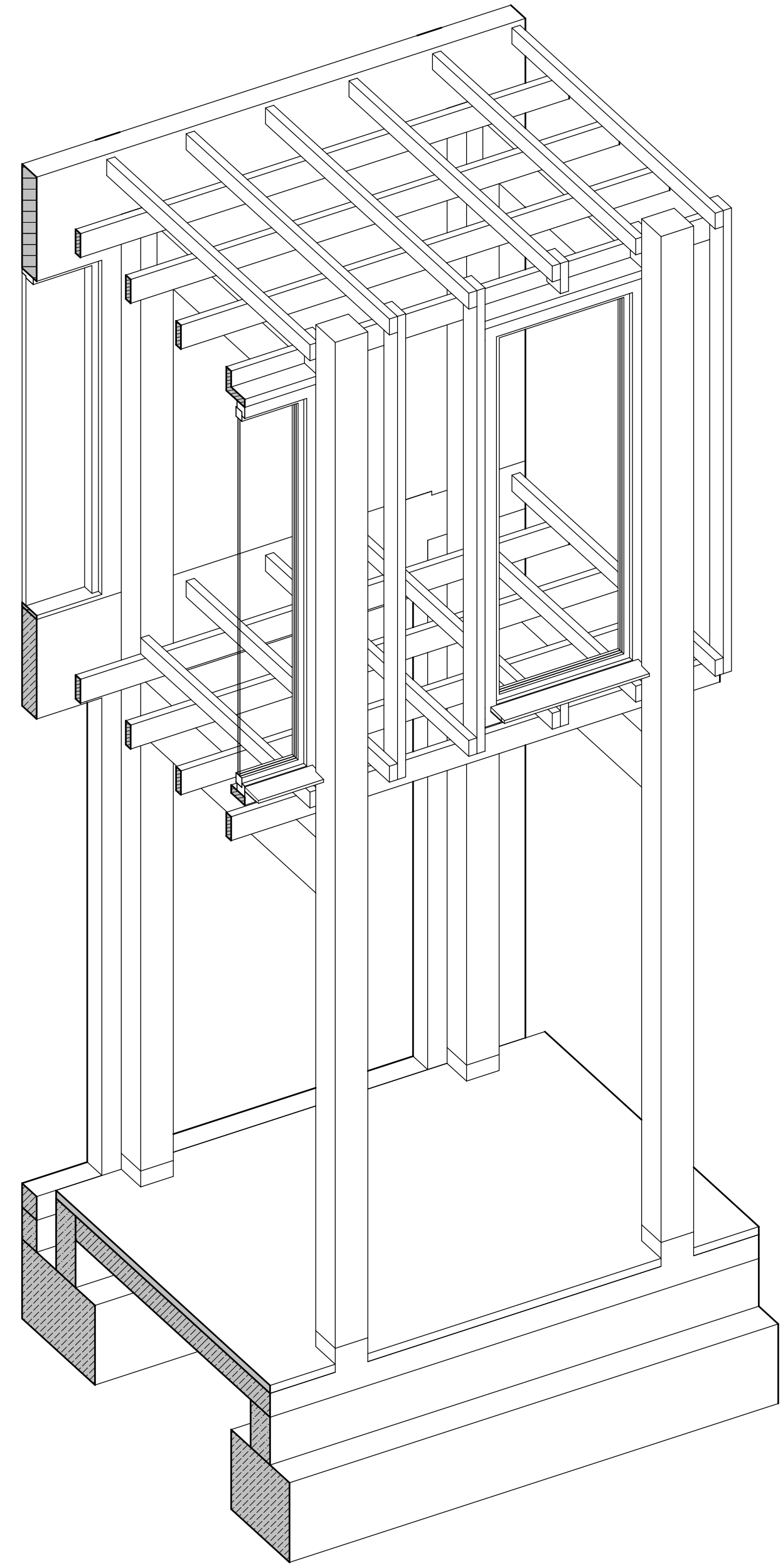
Móré Bence Máttyás
PAYES3

BME Építészmérnöki kar
Urbanisztika Tanszék

Diplomatervezés

Sárospatak

Homlokzati anyaghasználat
Épületszerkezetek



- szerkezeti fa
- rétegelt-ragasztott fa
- vasbeton
- beton
- előregyártott vasbeton
- mészhomok falazat
- pórusbeton falazat
- falazott kő
- kavics
- zártcellás XPS
hőszigetelés
- kőzetgyapot hőszigetelés
- magas szőrődrágú
kőzetgyapot hőszigetelés

