



Budaörs a Budai-hegység mellett elterülő Budaörsi medencében helyezkedik el, közel 30 000 lakosú intenzíven fejlődő agglomerációs város. Jól kiépített infrastruktúrával rendelkezik, akár a gépkocsival, akár tömegközlekedéssel vagy kerékpárral való közlekedést vesszük. Budaörs történelmi Ófalujának szívében, a Templom téren helyezkedik el a kiválasztott tervezési helyszín. Az Ófaluban számos intézmény található, ez tekinthető a település egyik központjának, mely alkalmanként működik valódi közösségi központként.

A városvezetés célja, hogy kihasználva a terület potenciáljait, olyan valódi közösségi terek jöjjenek létre, melyek Budaörshez méltó központi területévé emelhetik a Templom teret és környékét (közterületi fejlesztések, magas minőségű kiskereskedelmi és vendéglátó szolgáltatások megjelenése, kulturális intézményhálózat bővítése, művészeti központ létrehozása, stb).

A választott tervezési helyszínt az 1-es úttól tulajdonképpen csak a Templom tér választja el, mely mindkét oldaláról fasorral szegélyezett. Három oldalról közúttal határos, nyugaton zárt sorúan csatlakozik a szomszédos telekhez. Az építési terület két telek összevonásával jött létre. Az egyik telken jelenleg parkoló található, a másikon egy lebontásra szánt épület. Diplomamunkámként a lebontásra kerülő épület helyére egy új, közösségi és vendéglátó funkciójú épületet terveztem, mely jól illeszkedik a város elképzeléseihez.





BEÉPÍTETTSÉG



PARKOLÁS



ZÖLD TERÜLETEK



KÖZÚTI HÁLÓZAT



TÖMEGKÖZLEKEDÉS (BUSZ)



KERÉKPÁROS ÚTVONALAK



- tervezett épület
- épület
- fészer
- autós forgalom
- parkoló



ESZE TAMÁS UTCA

BOKRETA KÖZ

SZAKÁLY MÁTYÁS U

TEPLOM TÉR

TEPLOM TÉR

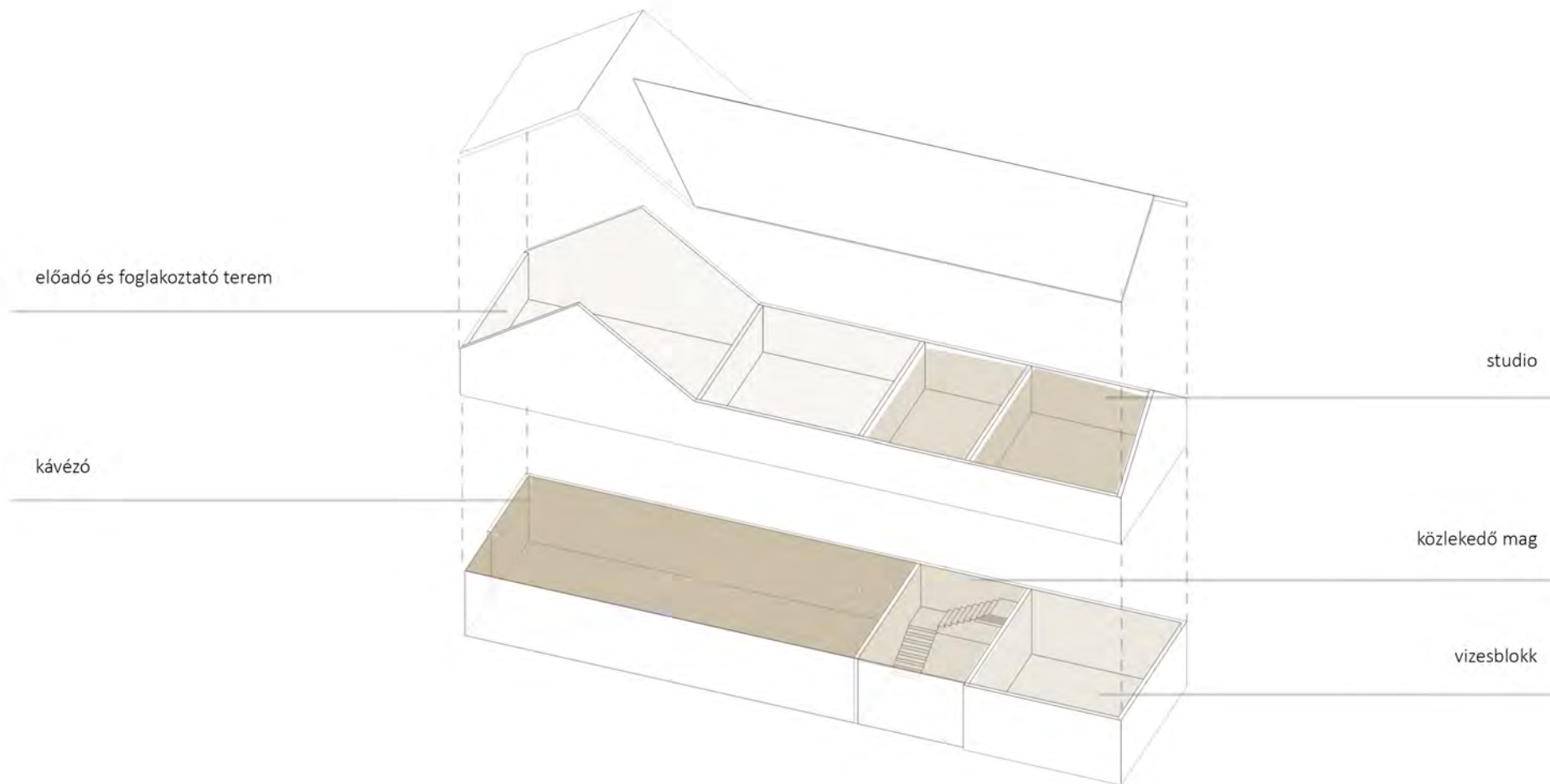
TEPLOM TÉR

TEPLOM TÉR

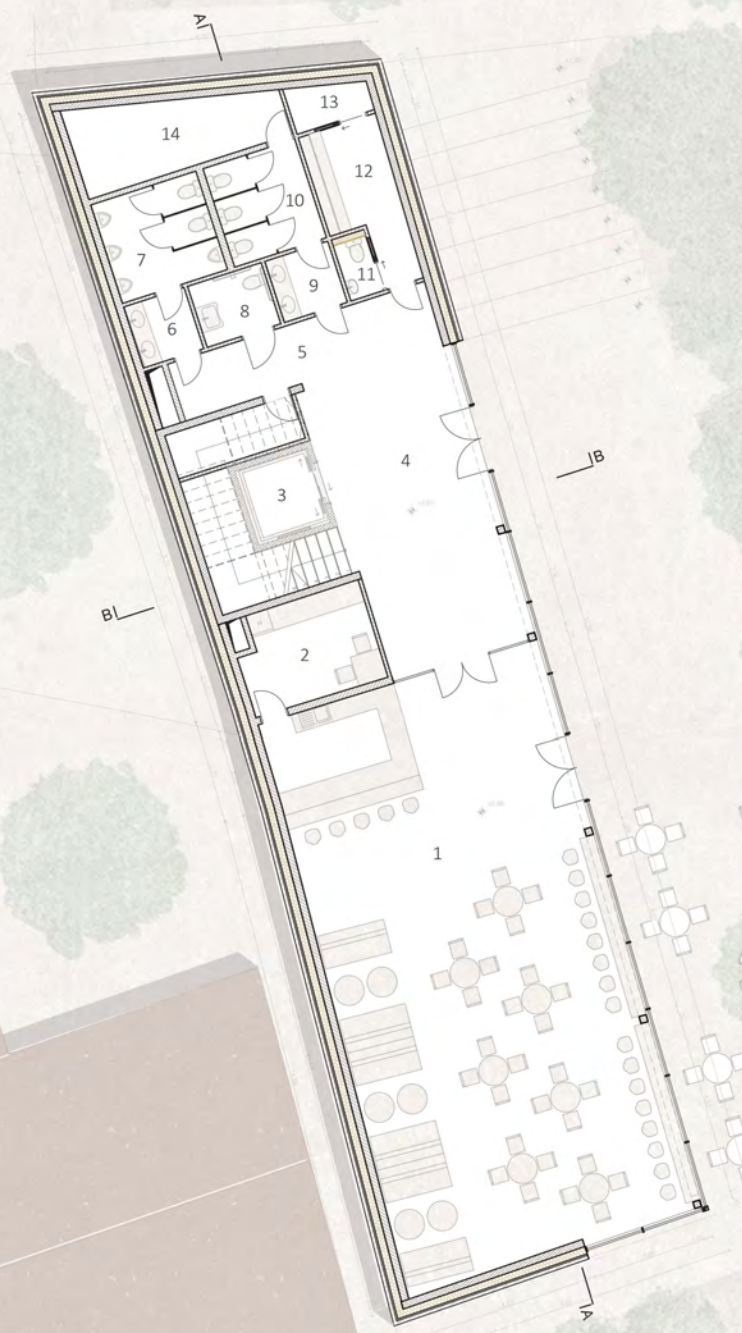
TEPLOM TÉR



CLEMENTIS LÁSZLÓ U.



ESZE TAMÁS UTCA



1 KÁVÉZÓ	121,79 m ²
2 RAKTÁR	9,21 m ²
3 LÉPCSŐHÁZ	17,83 m ²
4 ELŐTÉR	33,06 m ²
5 KÖZLEKEDŐ	11,93 m ²
6 NŐI ELŐTÉR	2,98 m ²
7 NŐI MOSDÓ	7 m ²
8 AK.MENT. WC	3,48 m ²
9 FÉRFI ELŐTÉR	2,79 m ²
10 FÉRFI MOSDÓ	7,91 m ²
11 SZEMÉLYZETI WC	1,53 m ²
12 SZEMÉLYZETI ÖLTÖZŐ	7,41 m ²
13 TAKARÍTÓSZERTÁR	2,06 m ²
14 GÉPÉSZETI HELYSÉG	10,14 m ²

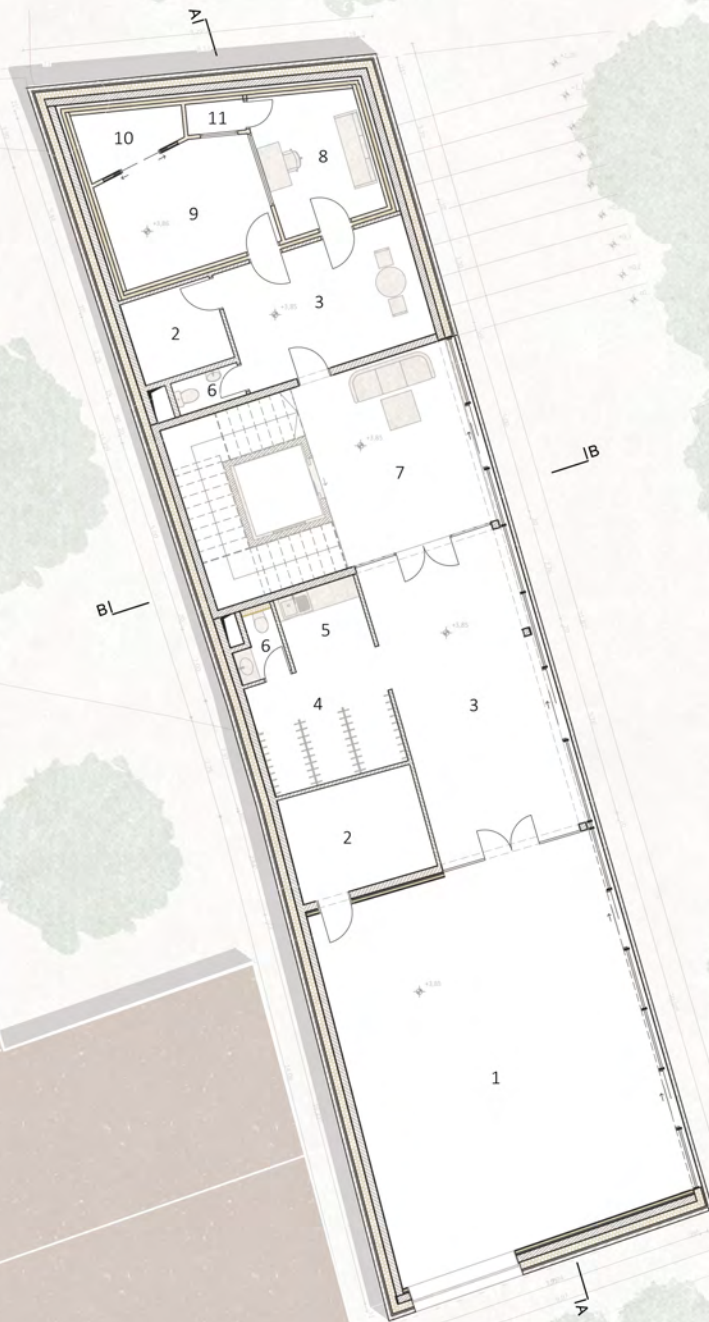
PARKOLÓ

TEMPLOM TÉR

TEMPLOM TÉR



ESZE TAMÁS UTCA



1	TEREM	80,71 m ²
2	RAKTÁR	15,87 m ²
3	ELŐTÉR	49,03 m ²
4	RUHATÁR	11,15 m ²
5	TEAKONYHA	4,4 m ²
6	WC	3,67 m ²
7	LOUNGE	20,86 m ²
8	CONTROL	10,3 m ²
9	STUDIO	13,47 m ²
10	ISO	3,85 m ²
11	VOCAL	1,29 m ²

PARKOLÓ

TEMPLOM TÉR

TEMPLOM TÉR



K₂ 10.53

K₁ 5.56

K₁ 5.56

K₁ 5.95

F₄

K₁ 3.85

F₂

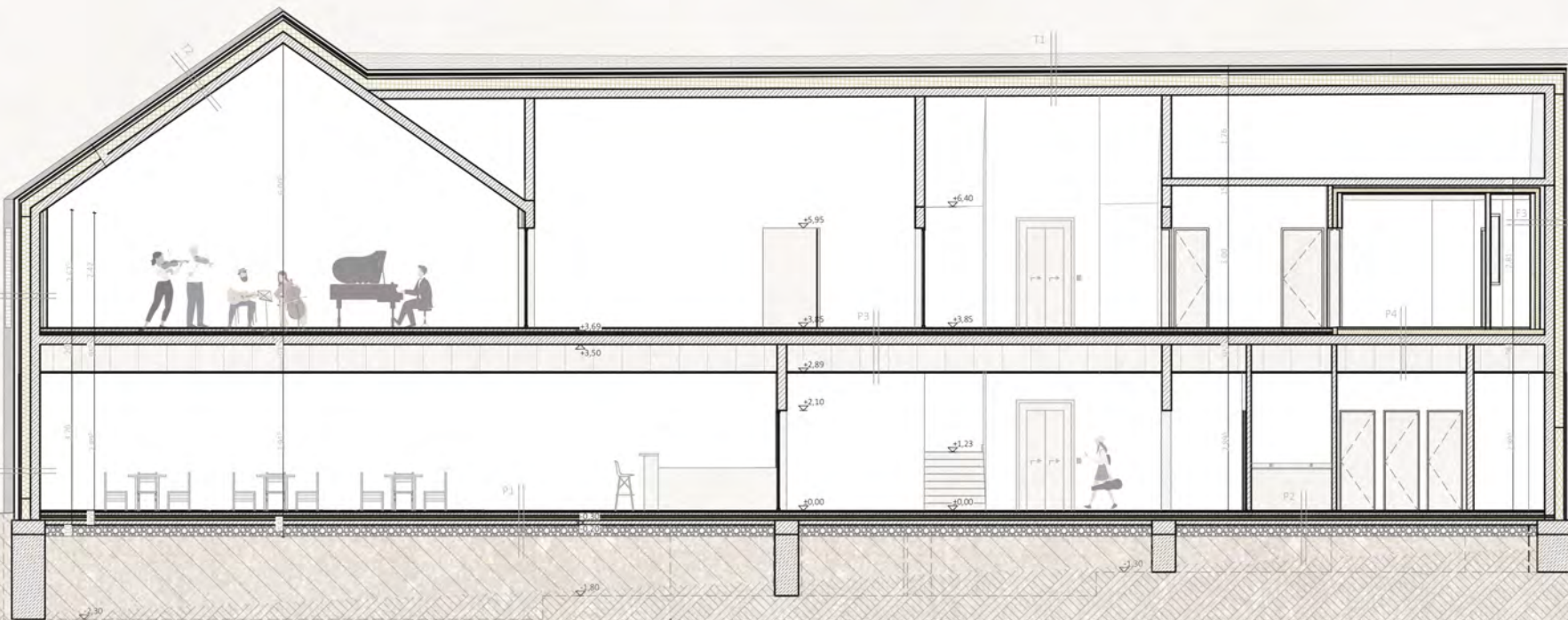
K₁ 0.06

K₁ 0.07

K₂ 9.75

K₁ 5.56

K₁ 1.52



P1 - TALAJON FEVŐ PADO - ÁLTALANOS

- 0,9 cm Öntélap burkolat (kopásálló, csúszásmentes)
- 10,1 cm Cementhabos ragasztóréteg
- 0,4 cm Felülkezelvényezés
- 6 cm Aljzathoz, gátlóréteggel
- 1 réteg PE fólia technológiai szigetelés
- 4 cm AUSTROTHERM EPS AT-N100 üszátóréteg
- 10 cm Vasalt aljzathoz emeltbeton 15 cm
- 1 réteg Bitumenes vízszigetelés talajnedvesség elleni szigetelés
- 1 réteg keltőréteg
- 6 cm AUSTROTHERM XPS TCP 30 SF hőszigetelés
- 25 cm Kavcszektetés

P2 - TALAJON FEVŐ PADO - VIZTŐRŐK

- 0,7 cm Csúszásgátló kerámia burkolat
- 0,3 cm Cementhabos ragasztóréteg
- 0,3 cm Cementkötésű bevonatszigetelés, hajlék dilatációs szalaggal
- 0,4 cm Felülkezelvényezés
- 6 cm Aljzathoz, padlófűtéssel
- 1 réteg PE fólia technológiai szigetelés
- 4 cm AUSTROTHERM EPS AT-N100 üszátóréteg
- 6 cm AUSTROTHERM EPS TCP 30 SF hőszigetelés
- 1 réteg ModFibrat bitumenes vízszigetelés talajnedvesség elleni szigetelés
- 1 réteg keltőréteg
- 10 cm Vasalt aljzathoz
- 25 cm Kavcszektetés

I1 - YETŐ

- 6,5 cm Falburkoló téglá drenhábarcis házigyökötéssel, mon vb földemelő rögöztve
- 1,5 cm Víz- és légtelenítő drénhábarcis
- 2 cm Falforgáclap
- 5 cm C16 tartókő
- 1 réteg Paráztelenítő szitált fólia
- 20 cm Mechanikailag ellenálló PIR hab hőszigetelés
- 4 réteg Lég- és párazáró membrán
- 15 cm Monolit vasbeton ferde tetőfödém (stankai tervek alapján)
- Felülkezelés

F1 - HOMLOKZATI FAL

- 10 cm Falburkoló téglá
- 4 cm Átellenző légréteg
- 0,5 cm Homlokzati vakolati rendszer
- 20 cm AUSTROTHERM AT-H80 homlokzati hőszigetelés
- 1 cm Vakolat
- 20 cm YTONG Silka - HM 200 NF+GT falazat
- 1 cm Beltéri gipszvakolat

F2 - HOMLOKZATI FAL - MESEVITŐFAK

- 10 cm Falburkoló téglá
- 4 cm Átellenző légréteg
- 0,5 cm Homlokzati vakolati rendszer
- 20 cm AUSTROTHERM AT-H80 homlokzati hőszigetelés
- 20 cm Monolit vasbeton merevsőfém
- 1 cm Beltéri gipszvakolat

P3 - EMLÉTI ÁLTALANOS PADO

- 2,2 cm Ragasztó lécsarkivetta
- 0,3 cm Cementhabos ragasztóréteg
- 0,4 cm Felülkezelvényezés
- 8 cm Aljzathoz, gátlóréteggel
- 1 réteg PE fólia technológiai szigetelés
- 3,5 cm AUSTROTHERM EPS AT-N100 üszátóréteg
- 3 cm EPS hab installációs réteg
- 20 cm Környezeti feszítettbeton födém (lapcsúszlakozással monolit szakasz)
- 60 cm Álmennyezeti rendszer (kivétő- fa sávok, 1000 kapacitás)

P4 - STUDIO PADO

- 0,7 cm Sőfnyagpadló
- 2 cm Juttató deszkázat
- 1 réteg Silent Coat SA7 hangelnyelő lap (7mm)
- 2 cm Falforgáclap
- 12 cm Távartó Hock, közte 10 cm ROCKWOOL AIRROCK KD hangszigetelő lemez
- 10 cm Környezeti feszítettbeton födém (lapcsúszlakozással monolit szakasz)
- 60 cm Gipszkarton borítású kazettás álmennyezeti rendszer

F3 - YETŐ

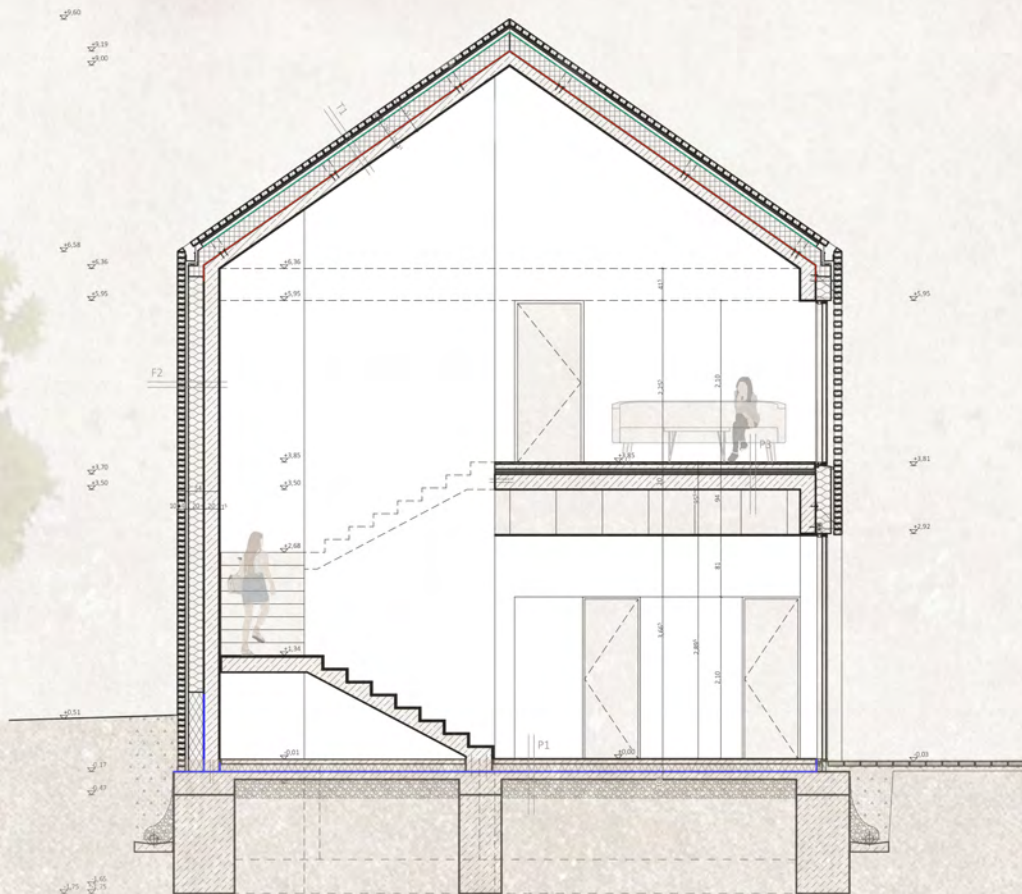
- 6,5 cm Falburkoló téglá drenhábarcis házigyökötéssel, mon vb földemelő rögöztve
- 1,5 cm Víz- és légtelenítő drénhábarcis
- 2 cm Falforgáclap
- 5 cm C16 tartókő, közötté átellenző légréteg
- 1 réteg Paráztelenítő szitált fólia
- 20 cm Mechanikailag ellenálló PIR hab hőszigetelés
- 1 réteg Lég- és párazáró membrán
- 20 cm Monolit vasbeton ferde tetőfödém
- Felülkezelés

F3 - STUDIO FAL

- 10 cm Falburkoló téglá
- 4 cm Átellenző légréteg
- 0,5 cm Homlokzati vakolati rendszer
- 20 cm AUSTROTHERM AT-H80 homlokzati hőszigetelés
- 20 cm Monolit vasbeton merevsőfém
- 5 cm Légréteg
- 10 cm Fa-álmennyezet (Dx10 cm fa oszlopok) közte ROCKWOOL AIRMOCK XD hangszigetelő lemez
- 1 réteg Perforált gipszkarton burkolat
- 1 réteg Silent Coat SA7 hangelnyelő lap (7mm)
- 1 réteg Perforált gipszkarton burkolat

F4 - TENGÉRFAL

- 10 cm Falburkoló téglá
- 4 cm Átellenző légréteg
- 0,5 cm Homlokzati vakolati rendszer
- 20 cm AUSTROTHERM AT-H80 homlokzati hőszigetelés
- 11 cm Vakolat
- 20 cm YTONG Silka - HM 200 NF+GT falazat
- 2 cm Légréteg (közvetlen felülről szellőztető tartószerkezet)
- 2,7 cm CD 60x27 tartószerkezet
- 9 cm Universal FiberFIB akusztikus fapanel (120 x 60 x 9 cm)



P1- TALAJON FEKVŐ PADLÓ- ÁLTALÁNOS

- 0,9 cm Greslap burkolat (kopásálló, csúszásmentes)
- 0,3 cm Cementbázisú ragasztóréteg
- 0,4 cm Felületkiegyenlítés
- 6 cm Aljzatbeton, padlófűtéssel
- 1 rtg PE fólia technológiai szigetelés
- 4 cm AUSTROTHERM EPS-AT-N100 úszatóréteg
- 10 cm Vasalt aljzatbeton (metszeten 15 cm)
- 1 rtg Bitumenes vastaglemez talajnedvesség elleni szigetelés
- 1 rtg Kellőstés
- 6 cm AUSTROTHERM XPS TOP 30 SF hőszigetelés
- 25 cm Kavicsfeltöltés

P3- EMELETI ÁLTALÁNOS PADLÓ

- 2,2 cm Ragasztott lecparketta
- 0,3 cm Cementbázisú ragasztóréteg
- 0,4 cm Felületkiegyenlítés
- 6 cm Aljzatbeton, padlófűtéssel
- 1 rtg PE fólia technológiai szigetelés
- 3,5 cm AUSTROTHERM EPS-AT-N100 úszatóréteg
- 3 cm EPS hab Installációs réteg
- 20 cm Körüreges feszítettbeton födém (lépcsősátlakozásnál monolit szakasz)
- 60 cm Álmennyezői rendszer (kávészó-fa sávós, többi kazettás)

T1- TETŐ

- 6,5 cm Falburkoló téglá drenhábarcs hézagkitöltéssel, mon vb födémbe rögzítve
- 1,5 cm Viz- és légáteresztő drenhábarcs
- 2 cm Faforgácslap
- 5 cm C16 tartóéc
- 1 rtg Páraáteresztő alátét fólia
- 20 cm Mechanikailag ellenálló PIR hab hőszigetelés
- 1 rtg Lég- és párazáró membrán
- 15 cm Monolit vasbeton ferde tetőfödém (statikai tervek alapján)
- Felületkezelés

F2- HOMLOKZATI FAL - MEREVÍTŐFALAK

- 10 cm Falburkoló téglá
- 4 cm Atszelőző légréteg
- 0,5 cm Homlokzati vakolatrendszer
- 20 cm AUSTROTHERM AT-H80 homlokzati hőszigetelés
- 20 cm Monolit vasbeton merevítőfal
- 1 cm Beltéri gipszokolat













