



**TERVEZÉSI TERÜLET**



Távlati kép a Csokonai út felől



Szomszédos épület - Csokonai út



Szomszédos épület - Hold utca 1.



Szomszédos épület - Hold utca 6.



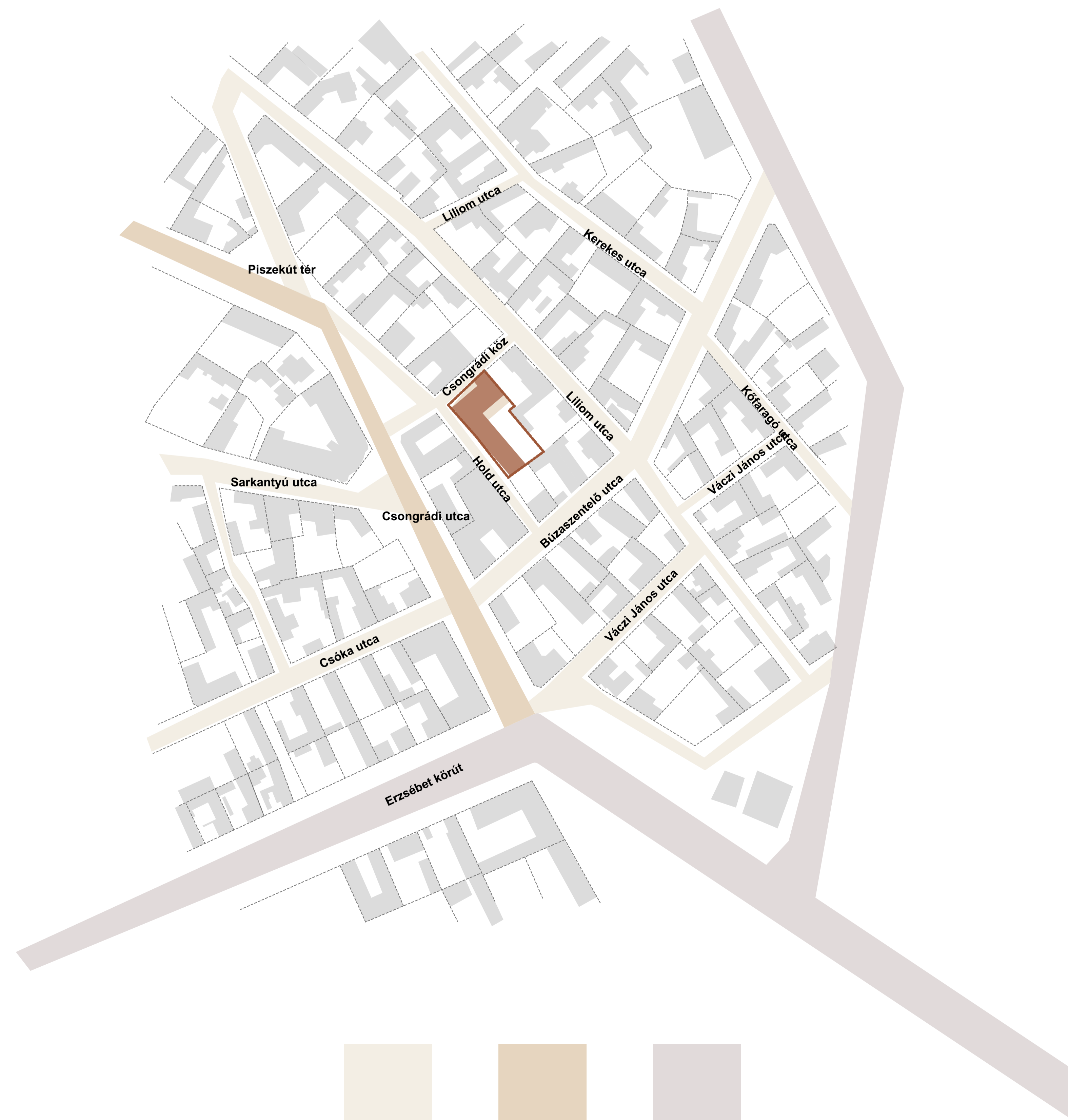
Szomszédos épület - Csokonai köz 1

### ÉPÜLETEK MAGASSÁGA

A környező épületek szintszáma legfeljebb 3 emelet, azonban átlagosan földszint és tetőtér beépítés.

### FORGALOM INTENZITÁSA

A tervezési terület a forgalmas utak közelében, azonban mégis kellő távolságra fekszik.



### A TANODARÓL

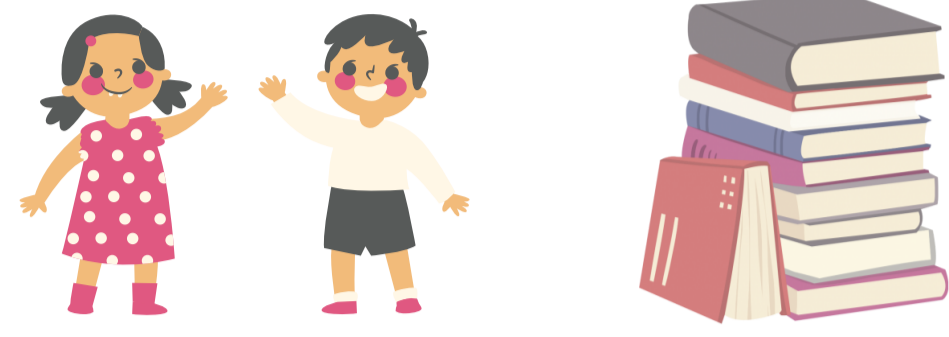
A tanodák hátrányos helyzetű gyerekeknek segítenek a tanulásban, felzárkózásban. Az iskolai órák után a gyerekek a tanodába mennek, ahol szakképzett pedagógusok, szociális munkások irányításával tanulnak, játszanak, valamint a fejlődésüket szolgáló hasznos tevékenységekkel töltik az időt.

### HAGYOMÁNYOS TÖMEGFORMÁLÁS

környék figyelembe vétele, kisvárosias szövet folytatása, archetipikus forma használata

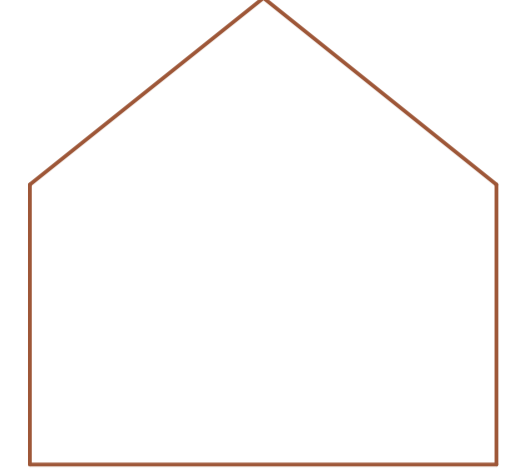
#### GYERMEKEK

a tanoda várja 6-14 éves diákokat



#### TANULÁS / FEJLESZTÉS

környék figyelembe vétele, kisvárosias szövet folytatása, archetipikus forma használata



#### PEDAGÓGUS / ÖNKÉNTES

Pedagógusok, valamint önkéntesek segítenek a gyermekek tanításában, szocializációjának támogatásában



#### HIT / IDENTITÁSTUDAT

Kiemelt cél a keresztyén értékrend megismertetése és továbbadása.

#### MIKOR?

a tanoda 14:00-19:00-ig várja lelkes fiatalokból álló tanulni vágyó diákjait

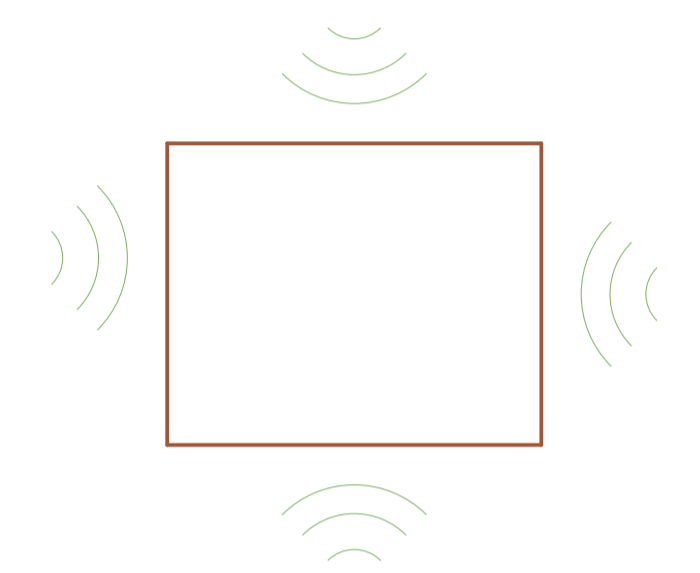


#### KIKAPCSOLÓDÁS

a kertben és a közösségi helyen kikapcsolódhatnak, feltöltődhetnek a lurkók

#### AKUSZTIKA

zavaró ingerek kiszűrése, hosszanti terek akusztikai igényessége



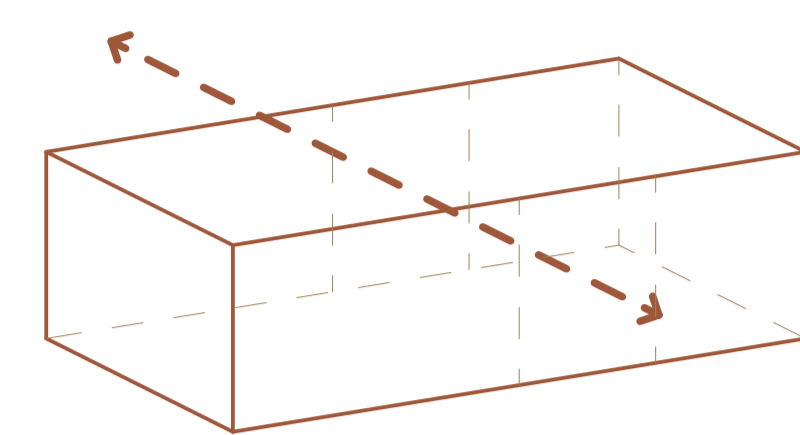
#### ELVONULÁS LEHETŐSÉGE

ingerszegény, elvonulásra alkalmas terek létrehozása, megnyugvás



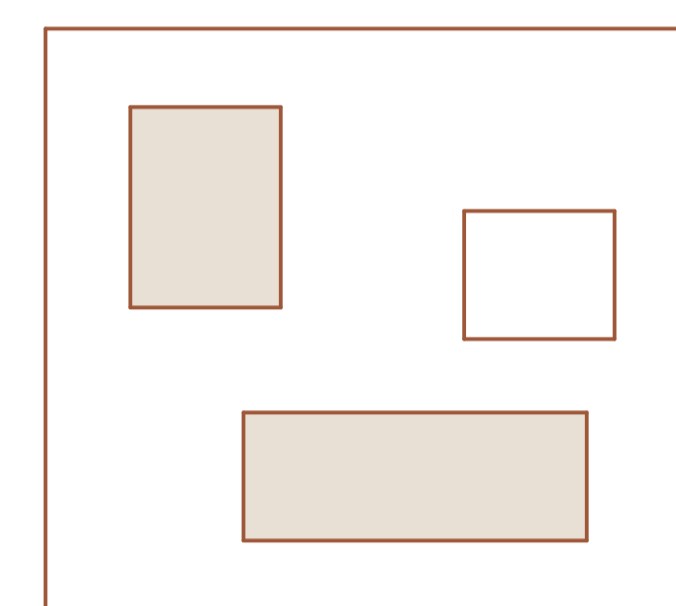
#### VIZUÁLIS KAPCSOLAT

utca és belső terek, belső terek és udvar közötti kapcsolat biztosítása



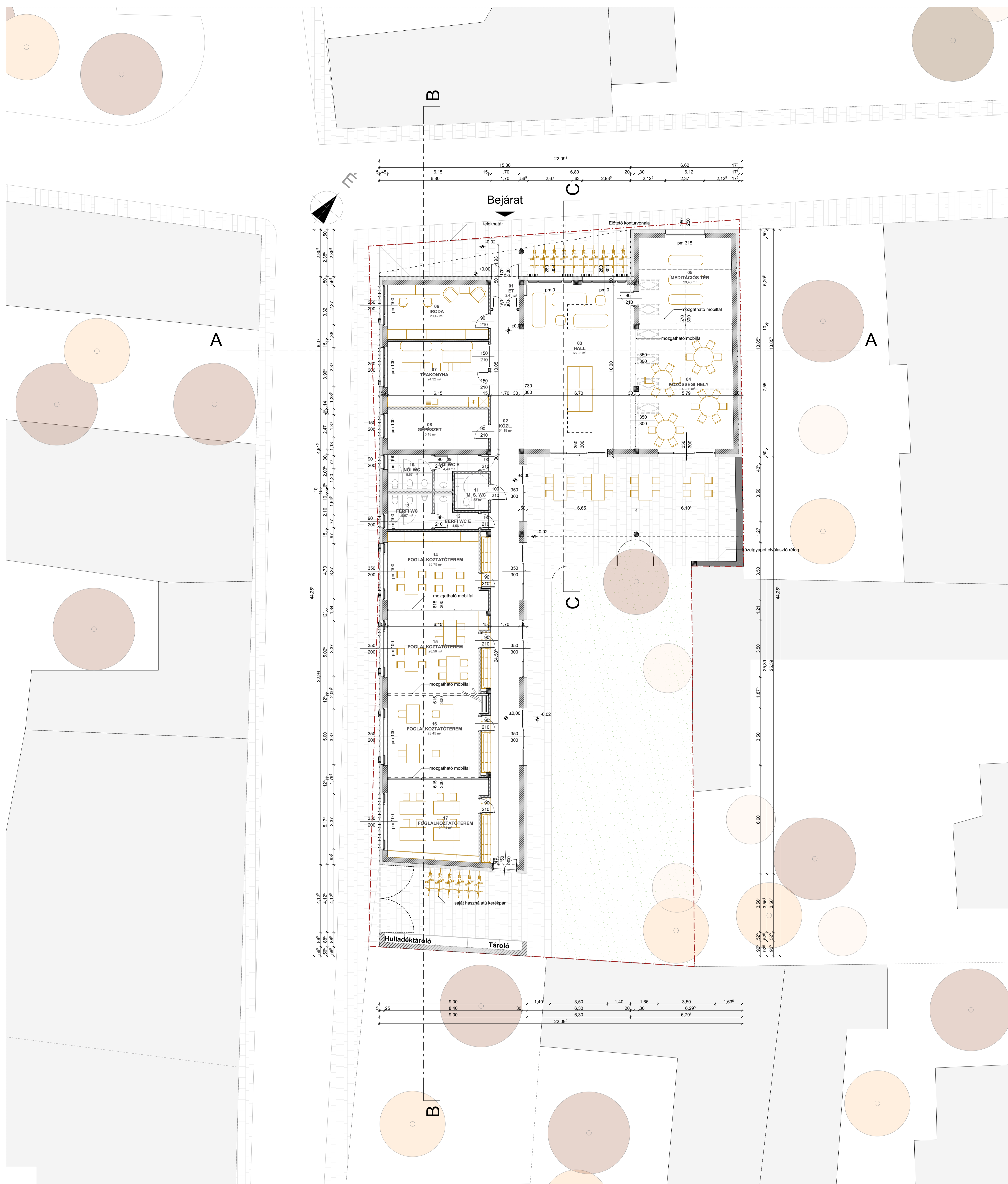
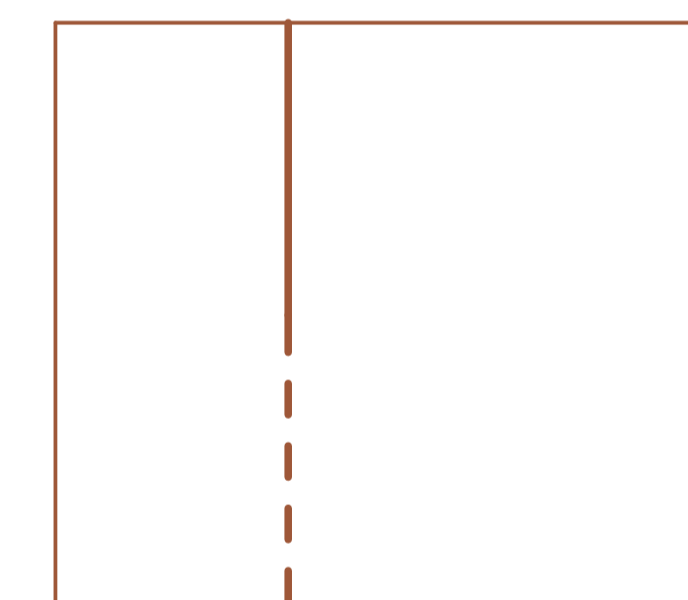
#### CSOPORTOSÍTÁS

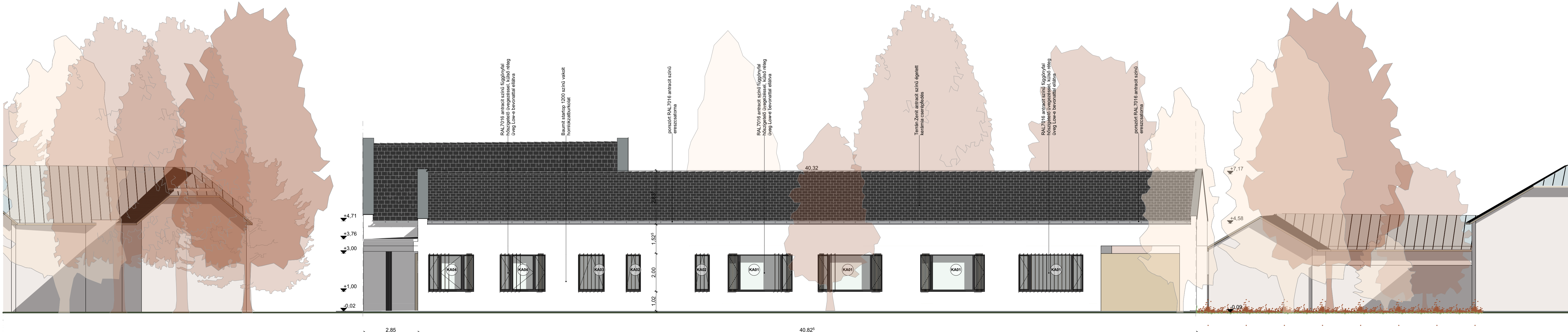
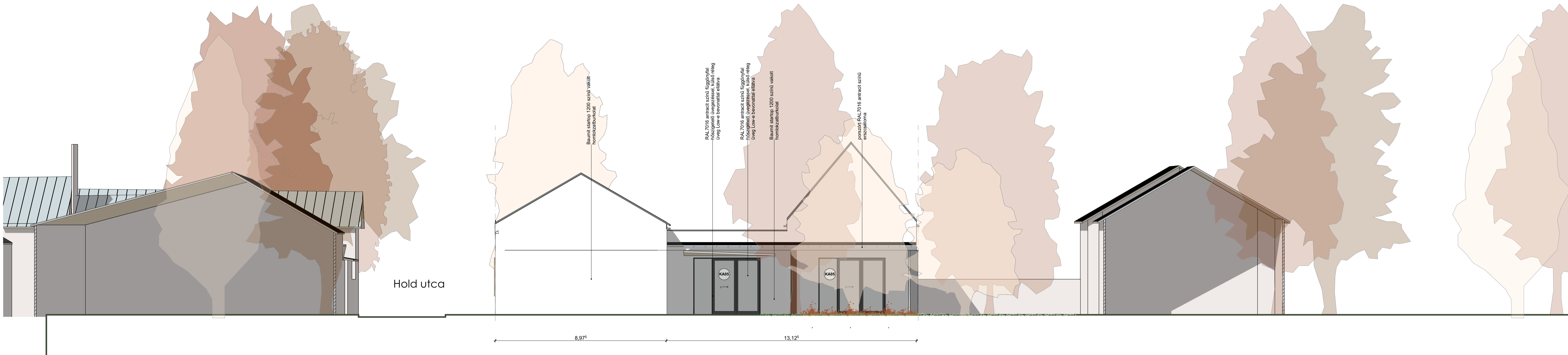
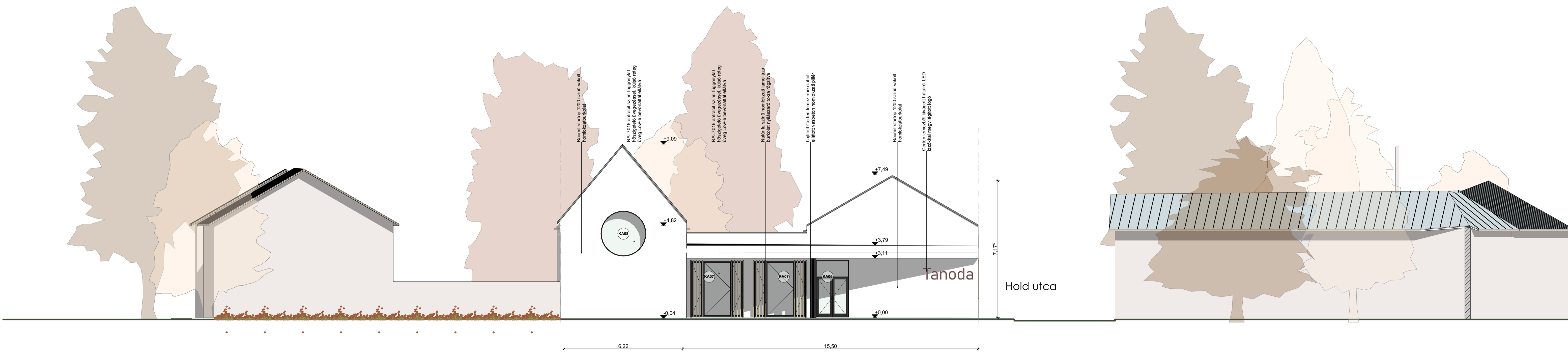
azonos funkciójú helyiségek egymás mellé fűzése

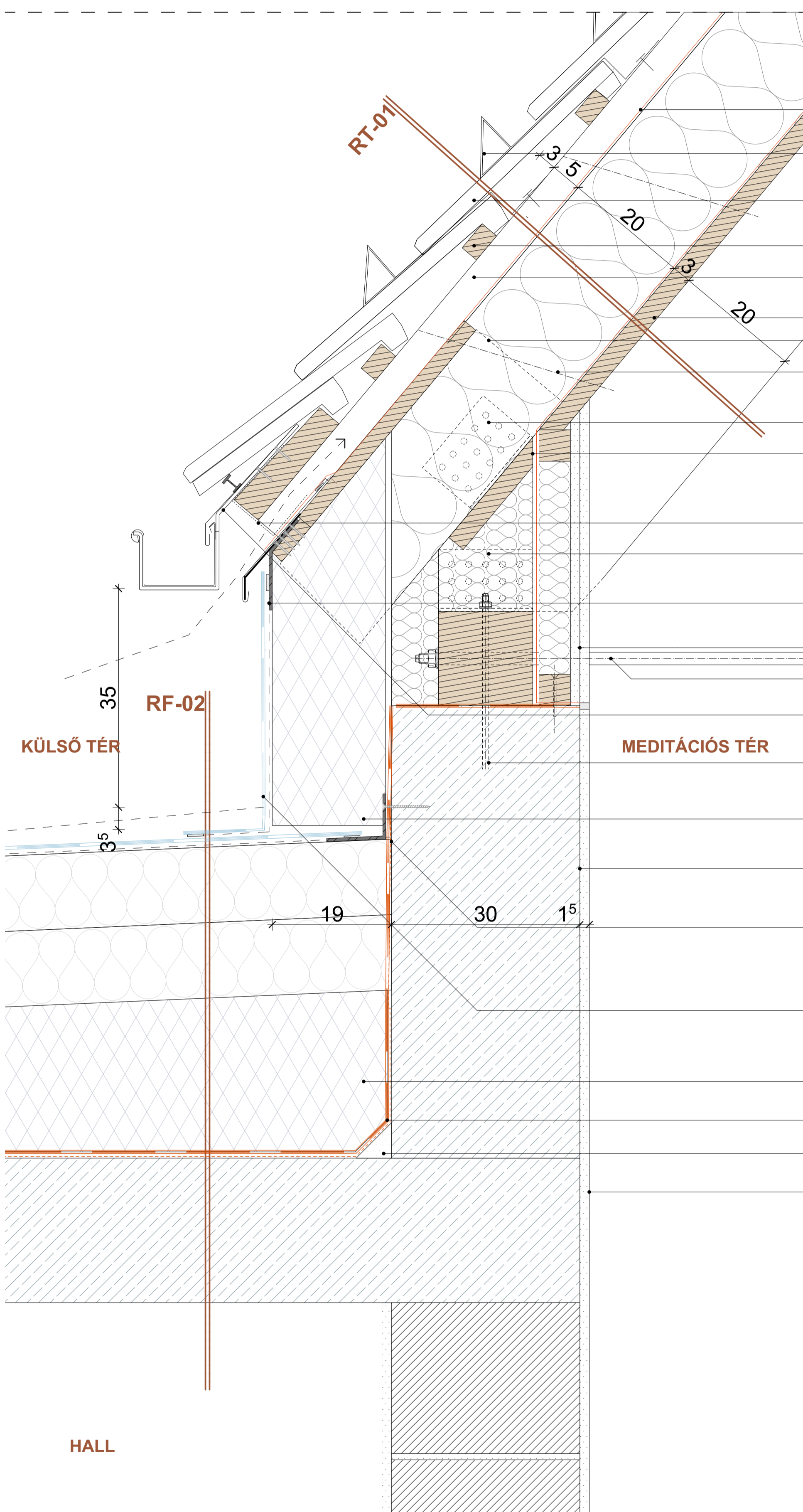


#### REZILIENS TÉRALAKÍTÁS

szabandon mozgatható mobilfalak, egyénre szabott térhasználat







Szél és csapadékzáró, páraáteresztő alátét héjazat  
fém hófogó, gyártói előírások szerinti mennyiségben  
elhelyezve, fércel ellenlécre rögzítve  
Terrán Zenit égetett kerámia cserépfedés Antracit  
színben  
30/50 cseréplec  
50/50 ellenléc Bierbach Dabau csavarral mechanikailag  
rögzítve  
látászó deszkázat natúr tölgy színben  
szarufa tetejére szegezőlemezzel rögzített  
PIR szarufa feletti hőszigetelés ellenléc rögzítésvel  
együtt Bierbach Dabau csavarral mechanikailag rögzítve  
szegező lemez  
lég és párazáró fólia  
porszórtr antracit színű perforált lemez, beszellőzés  
biztosítására 0,7 mm vtg. ksz= 25mm, Lyukhányad A0=46%  
szegező lemez  
Fóliabádog deszkázatra önmetsző csavarral rögzítve,  
Műanyag vízszigetelő lemez forró levegős hegesztéssel  
rögzítve  
2 rfg gipszkarton építőlemez, mögötte szálás  
hőszigetelés  
Vonórúd alaprajzon jelölt helyeken  
Porszórtr antracit színű csatornatartó vas, antracit színű  
csatorna befogadására  
Töcsavar, 1 méterenként utólag elhelyezve 2  
komponensű ragasztóval ragasztva - Sika AnchorFix 1  
vízszigetelés alatti XPS hőszigetelés dűbelezéssel  
rögzítve  
belső oldali vakolat  
3 mm vastagságú fóliabádog oldalfalra csavarozással  
rögzítve  
2 mm vastag FPO/TPÖ (PVC mentes) lemez csapadékvíz  
elleni szigetelés Forró levegős vagy forró ékes  
hegesztéssel, időjárástól takartan, leterheléssel  
beépítve (SIKA Sarnafil TS 77-20) fehér vagy szürke  
színben. Mechanikailag rögzítve  
2-25 cm vastagságú lejtést képző EPS hőszigetelés  
2,5% lejtésben  
3 mm vastagságú alufólia hordozórteggel módifikált  
bitumenes párazáró lemez (BauderTHERM DS 2)  
5x5 cm cementhabarcs holker képzés  
5x5 cm cementhabarcs holker képzés

