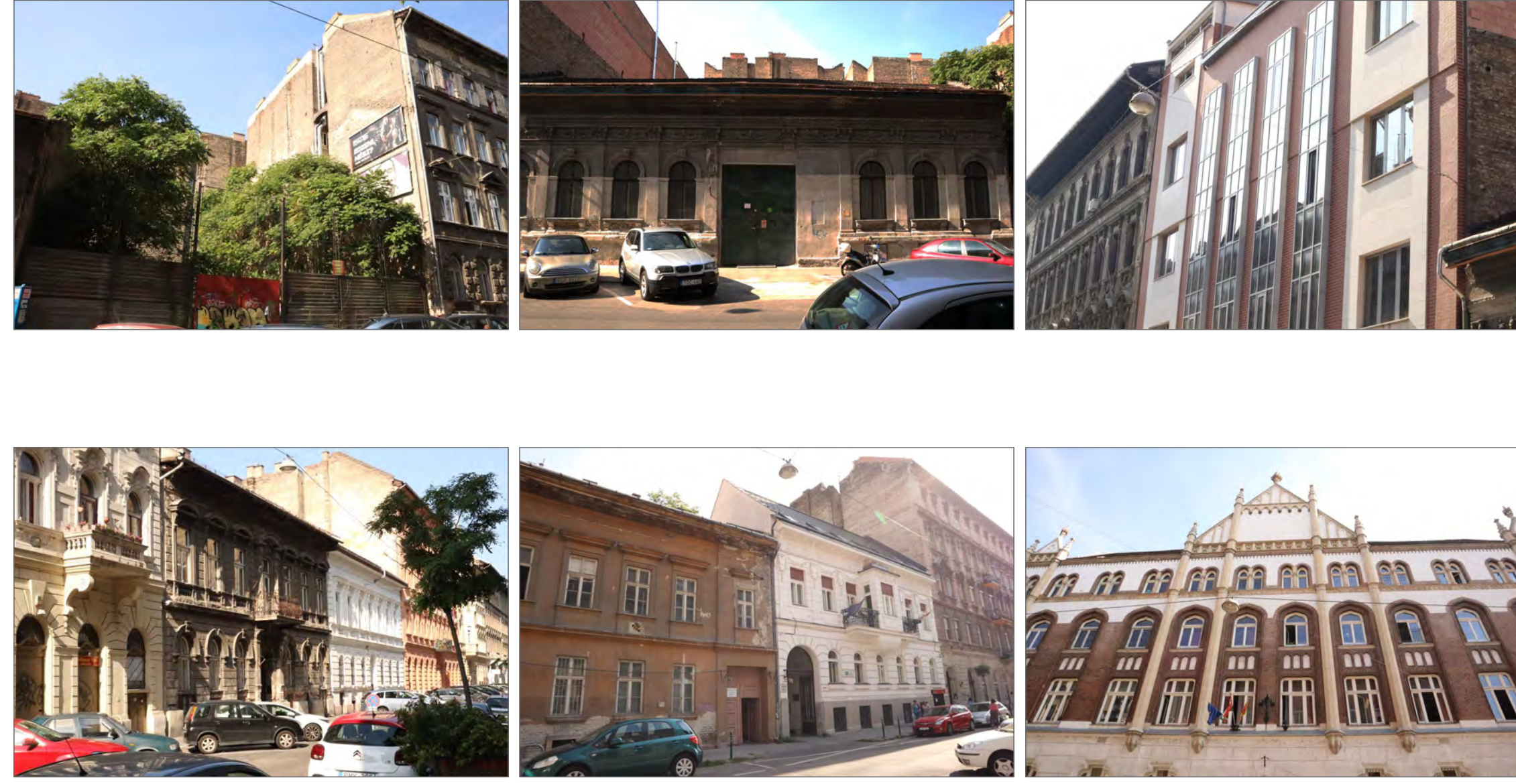


## HELYSZÍNI KÉPEK



### TERVEZÉSI HELYSZÍN

A tervezési helyszín Budapest belvárosában, Terézvárosban található. A terület rendkívül sűrűn beépített, a kerület nagy részén lakó funkciójú épületek helyezkednek el zártos, belsőudvaros beépítésben. A sűrű beépítésnek következtében kevés zöldfelület található a területen, kertes inkább a HŐSÖK tere felé elterülő villanegyedre jellemzőek, ahol fellazul ez a zártos beépítés. A sűrű lakónépességnek másik negatívuma, hogy a terület nehezen tudja ellátni a lakosság közfunkciókra vonatkozó igényeit. A városi szövetben kevés lehetőség van fejlesztésekre, új funkciók létesítésére a helyhiány miatt, egy-két foghíjtelek áll csak még szabadon, amelyre építeni lehet. Ezek közül választottam ki a tervezési helyszíneket.

Az utcában többségében 19. században épült, historizáló épületek találhatók, de előfordul egy-két modern épület, amely megszakítja az utcai homlokzatok egységességét. Az építési telek közvetlen szomszédságában egy 4 szintes modern középület és egy 3 szintes bérház található. A tervezett épület a modern beépítés mellé kerül, folytatva ezzel a már megváltozott utcai homlokzatsort egy egyszerű, homogén formával és homlokzati kialakítással. Az építészeti koncepció alapeleme volt, hogy a kerületben hiányt jelentő zöldfelület minél nagyobb hangsúlyt kapjon a beépítésben. Ennek következtében az épülettömeg a szomszédos tűzfalokhoz tapadva helyezkedik el, míg a többi tűzfalakkal határolt oldalon többszintes parkként jelenik meg a zöldfelület. Az utcafronton a park végig kerítéssel határolt, de ez az elválasztás átlátható, így a járókelő mellett kinyílik a szűk utcátér, amikor a park mellett elsetél.

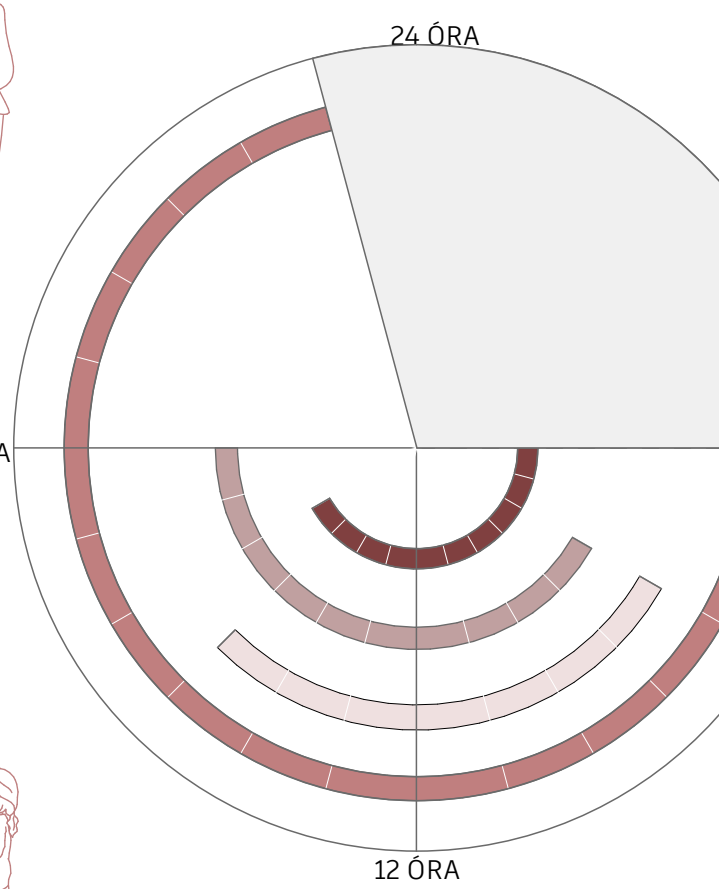
### HASZNÁLÓK

#### TEVÉKENYSÉGI KÖR

- részvétel csoportos órákon (tánc, pilates, jóga stb.)
- kapcsolódó park használata
- kávézó
- közösségi terek használata
- edzőterem



18 ÓRA



#### FIATALOK



- #### TEVÉKENYSÉGI KÖR
- csapatsportok
  - edzőterem
  - részvétel csoportos órákon (tánc, pilates, jóga, küzdősportok stb.)
  - kapcsolódó park használata
  - kávézó
  - közösségi terek használata
  - mászófal használata

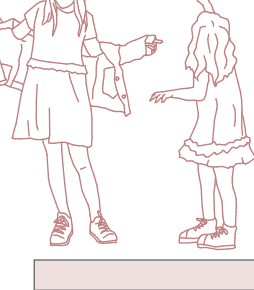
#### TEVÉKENYSÉGI KÖR

- közösségi terek használata (asztaltennis, szbongó stb.)
- csapatsportok
- kapcsolódó park használata
- mászófal használata



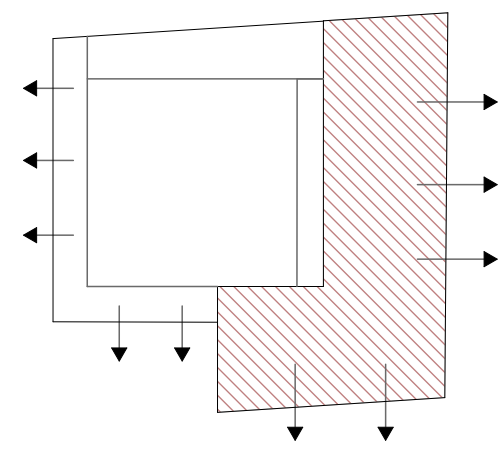
12 ÓRA

#### ISKOLÁS CSOPORTOK

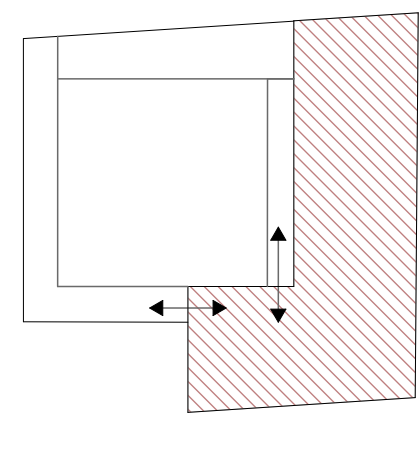


- #### TEVÉKENYSÉGI KÖR
- terem bérlete tornaórákhoz
  - csapatsportok
  - közösségi terek használata
  - kapcsolódó park használata
  - mászófal használata

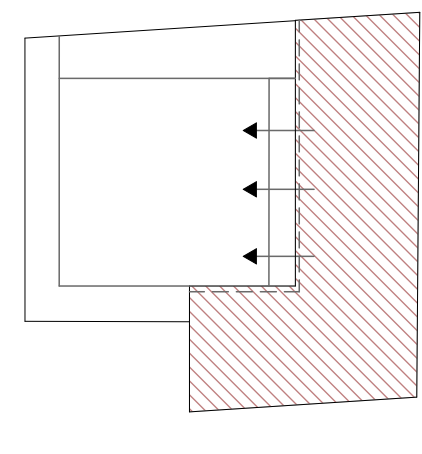
### BÉEPÍTÉSI KONCEPCIÓ



- ÉPÜLETMÖGÉS ÉS SZERKEZET ELMELYEZÉSE TŰZFALAK MENTÉN



- ÉPÜLET ÉS PARK ÖSSZEKAPCSOLÁSA



- ÉPÜLET MEGNYITÁSA KERT FELE



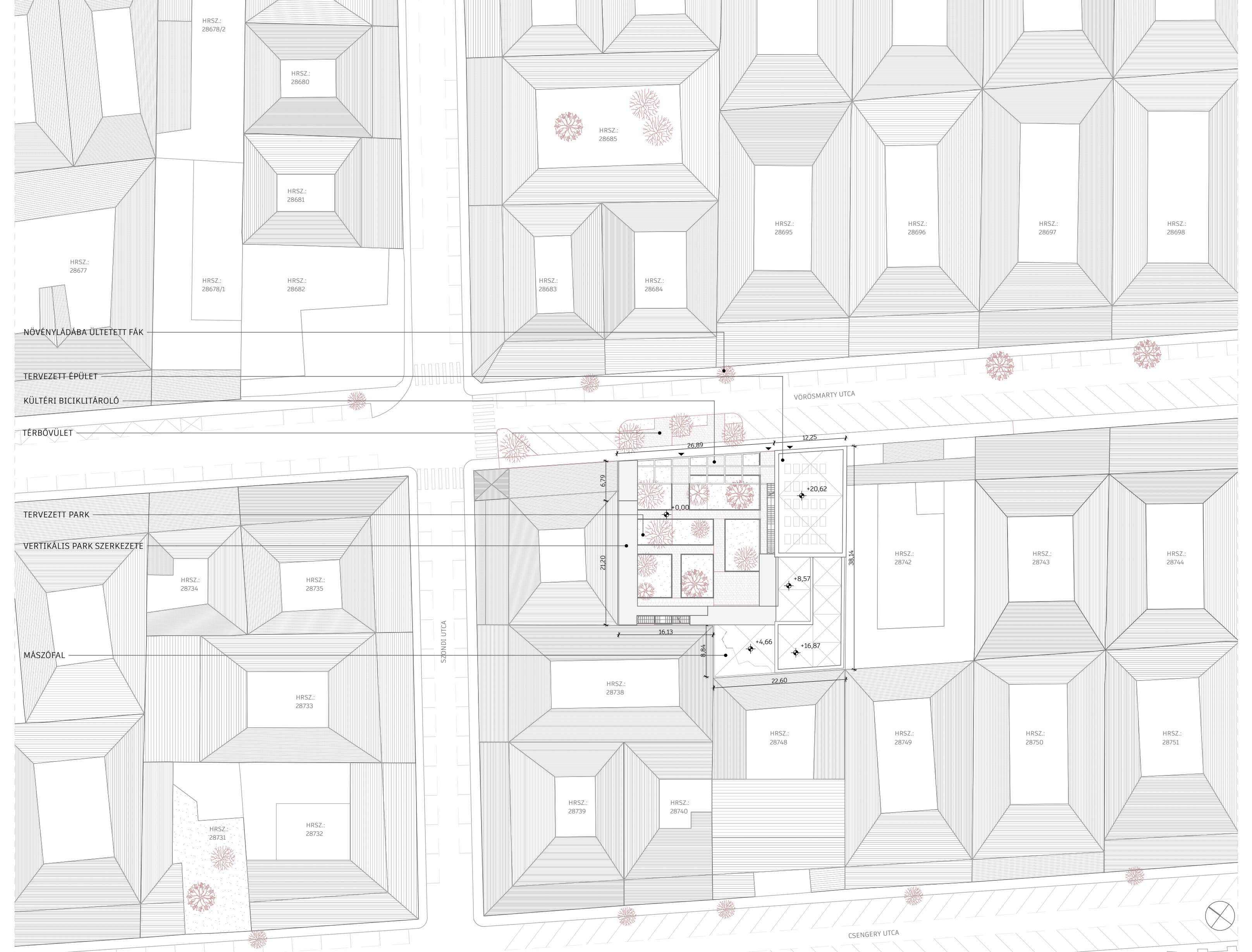
## MADÁRTÁVLA TI KÉP



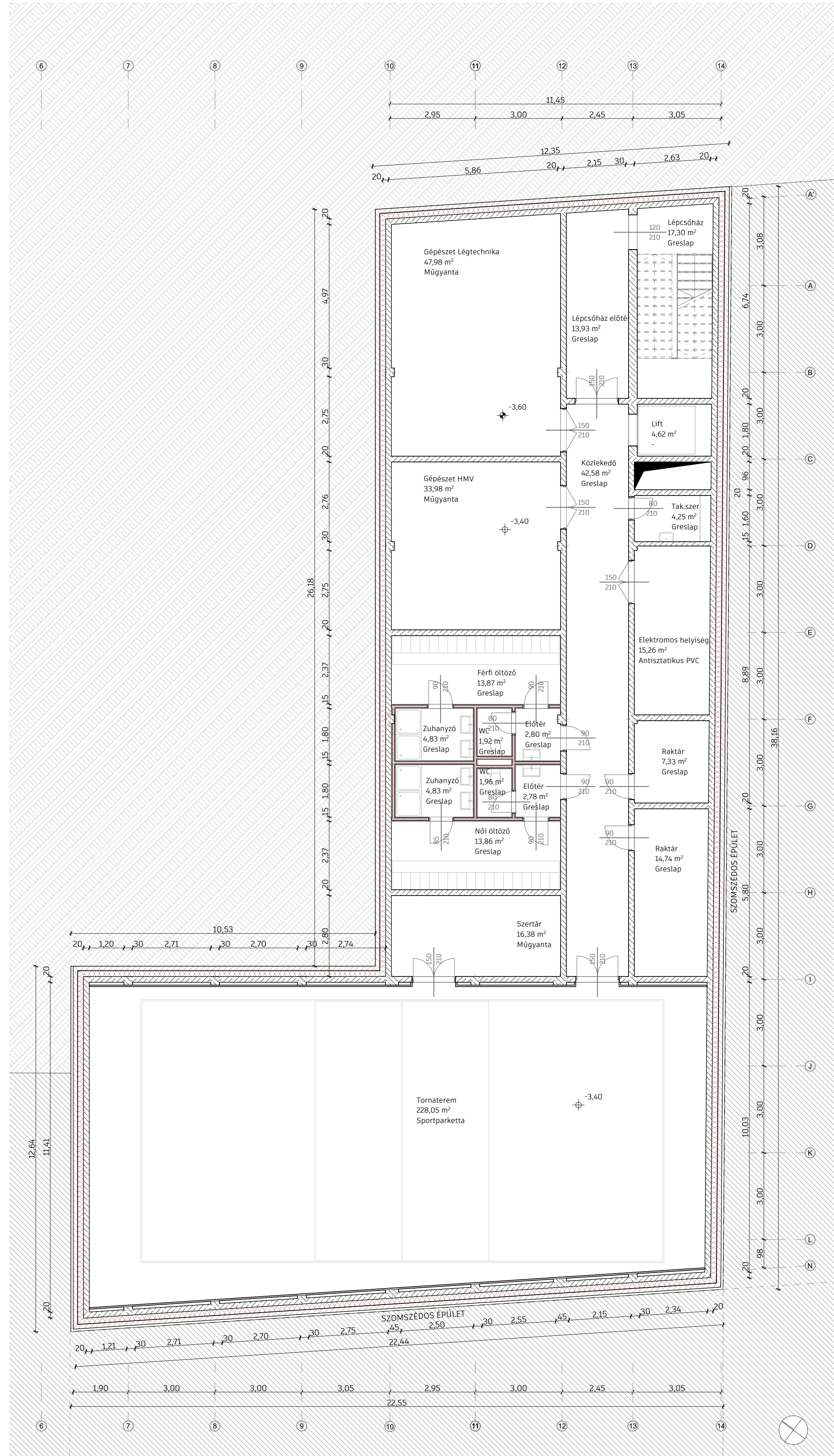
### ÁTNÉZÉTI HELYSZÍNRÁJZ M=1:2000



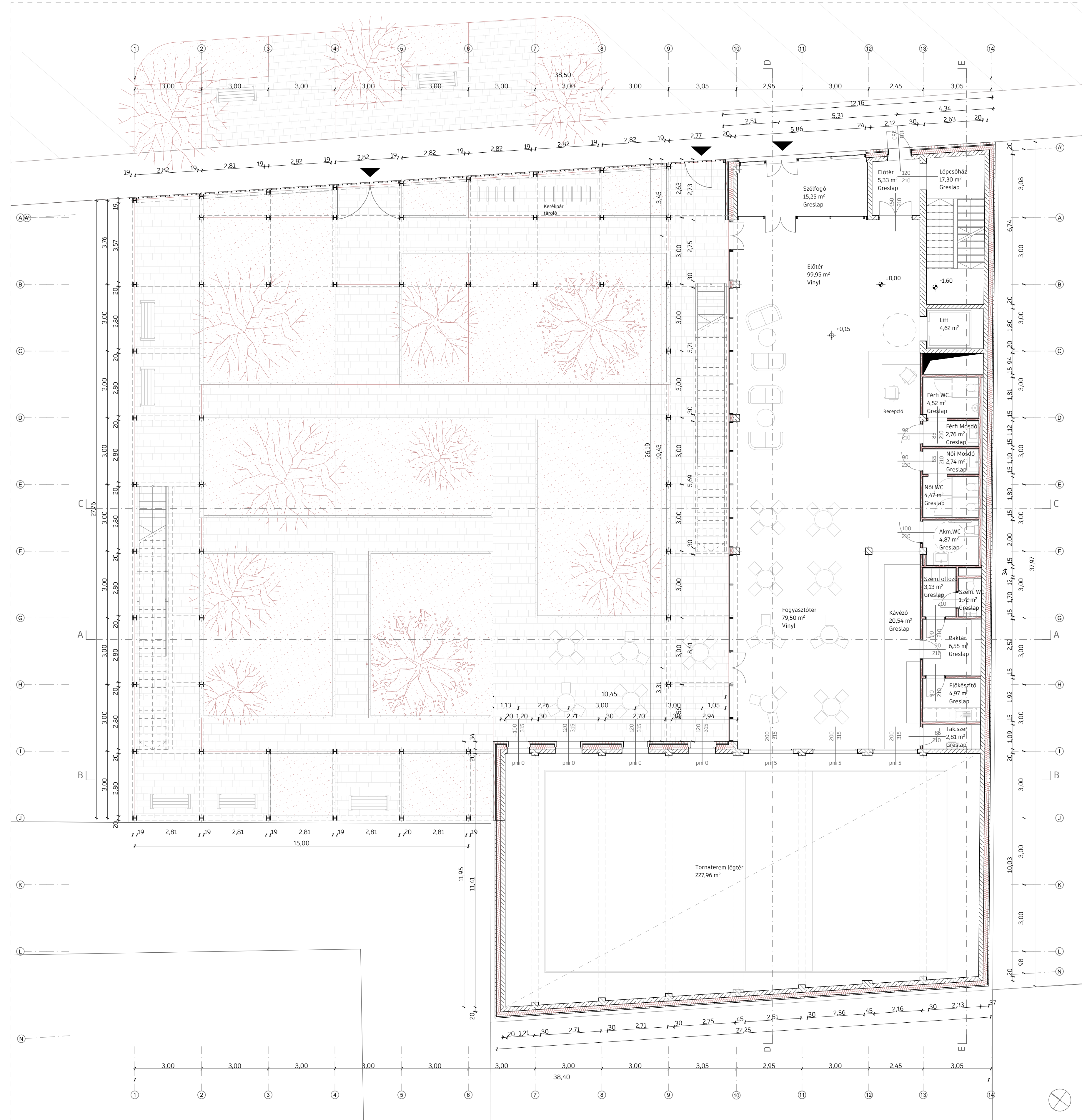
### HELYSZÍNRÁJZ M=1:500



-1. EMELET ALAPRAJZ M=1:100



FÖLDSZINT ALAPRAJZ M=1:100



## FUNKCIONÁLIS MŰKÖDÉS

Az épület pince, földszint és 4 emelet szintszámú. A tervek kialakításánál a szempont a többfunkciós használat lehetősége volt, és elsősorban nem a profi sportolók, hanem a hobbi jellegű sporttevékenységet folytató használók lettek előtérbe helyezve. Az épületben végezhető sporttevékenységek kiválasztásánál további szempont volt, hogy lehetőség legyen egyéni-, illetve csapatsportok végzésére, csoportos óra és önálló edzés keretében egyaránt. Ezek alapján az épület pincés szintjén helyet kapott egy kisebb, csapatsportra alkalmas tornaterem, amelyben szabványos méretű röplabda és tollaslabda pálya felfesthető, és a szabványosnál kisebb pályán, de kosárlabda és teremfoci is játszható. Az épület felsőbb emeleteire került a gépekkel felszerelt fitneszterem, valamint a kisebb tornatermek, amelyekben jóga, pilates, tánc, illetve különböző vezetett órák tarthatók. A beltéri sportok kiegészítéseként az épület hátsó traktusában az 1. emeleten egy kültéri mászófal is helyet kapott.

A tervezésnél a koncepció része volt egy olyan épület létrehozni, amely belesimul a belvárosi beépítésbe, de a többi épülettel eltérő módon nem az utcával kommunikál igazán, hanem a mellette elhelyezkedő parkkal. Ez a gondolat a térszervezésben és a homlokzat kialakításában egyaránt megjelenik. A közösségi tevékenységre alkalmas terek, mint a kávézó, asztaltenisz terem és járható teraszok nem az utcai traktusban, hanem az épület fókuszpontjában helyezkednek el, ahol a vertikális park szerkezete és az épülettömeg összekapcsolódik. A nagyobb üvegezett felületek szintén ezeket a tereket határolják. A kiszolgáló terek minden esetben az épület tűzfal határolt oldalára kerültek. Az épület belső térszervezésénél fő szempont az egyszerűség és a megfelelő funkcionális működés létrehozása volt. Ezek alapján a helyiségek elrendezése minden szinten hasonlóan történik. A közlekedőrendszer hasonlóan egyszerű kialakítású, egy központi folyosóról érhetőek el a különböző funkciójú termek és szobák.



-1. EMELET

FÖLDSZINT

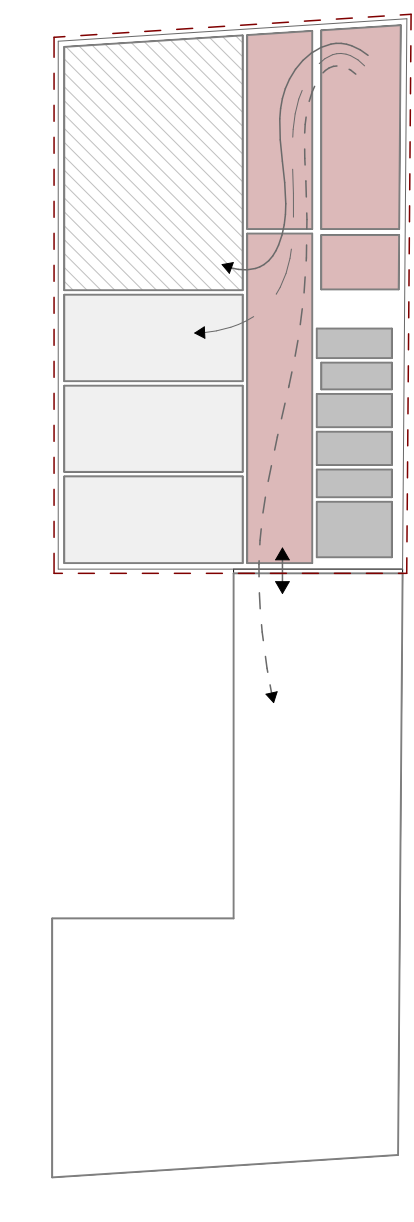
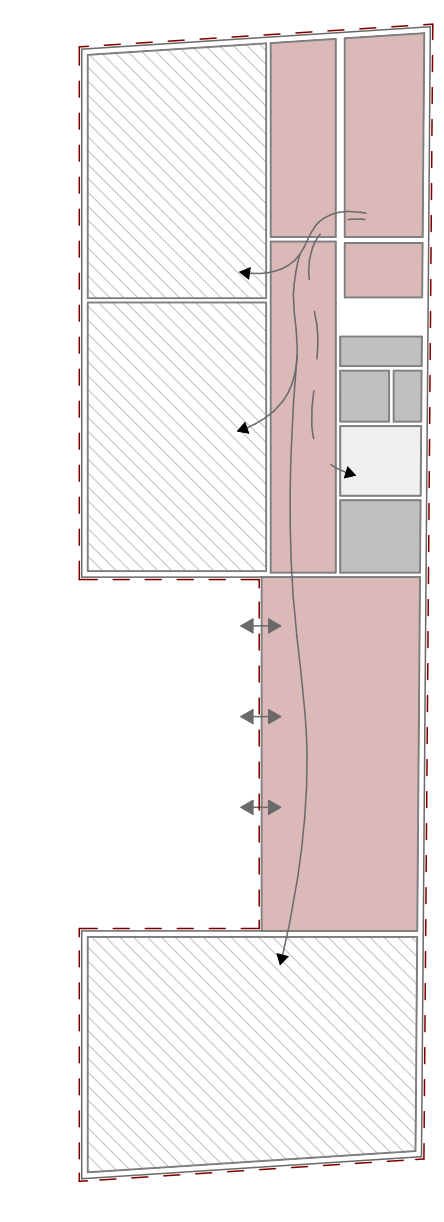
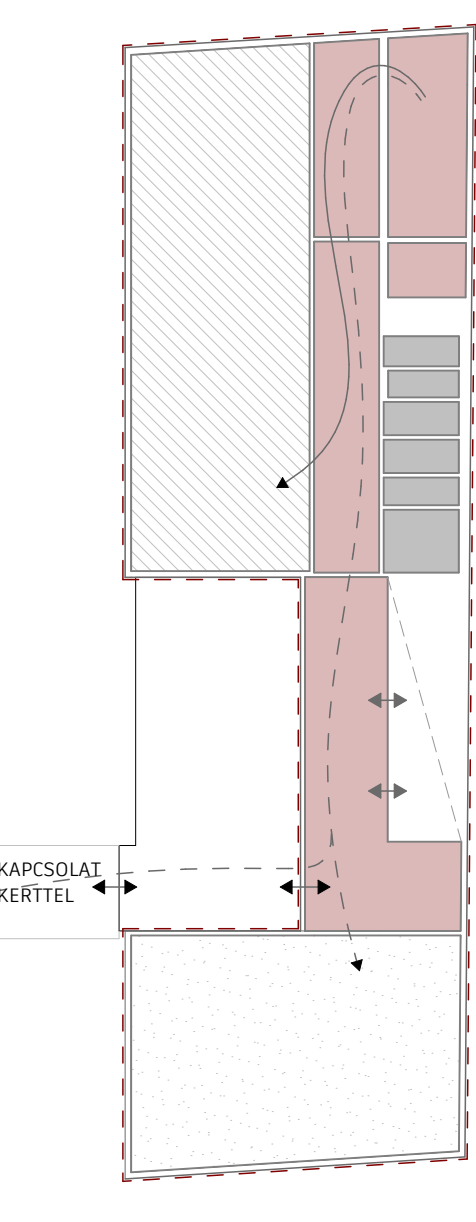
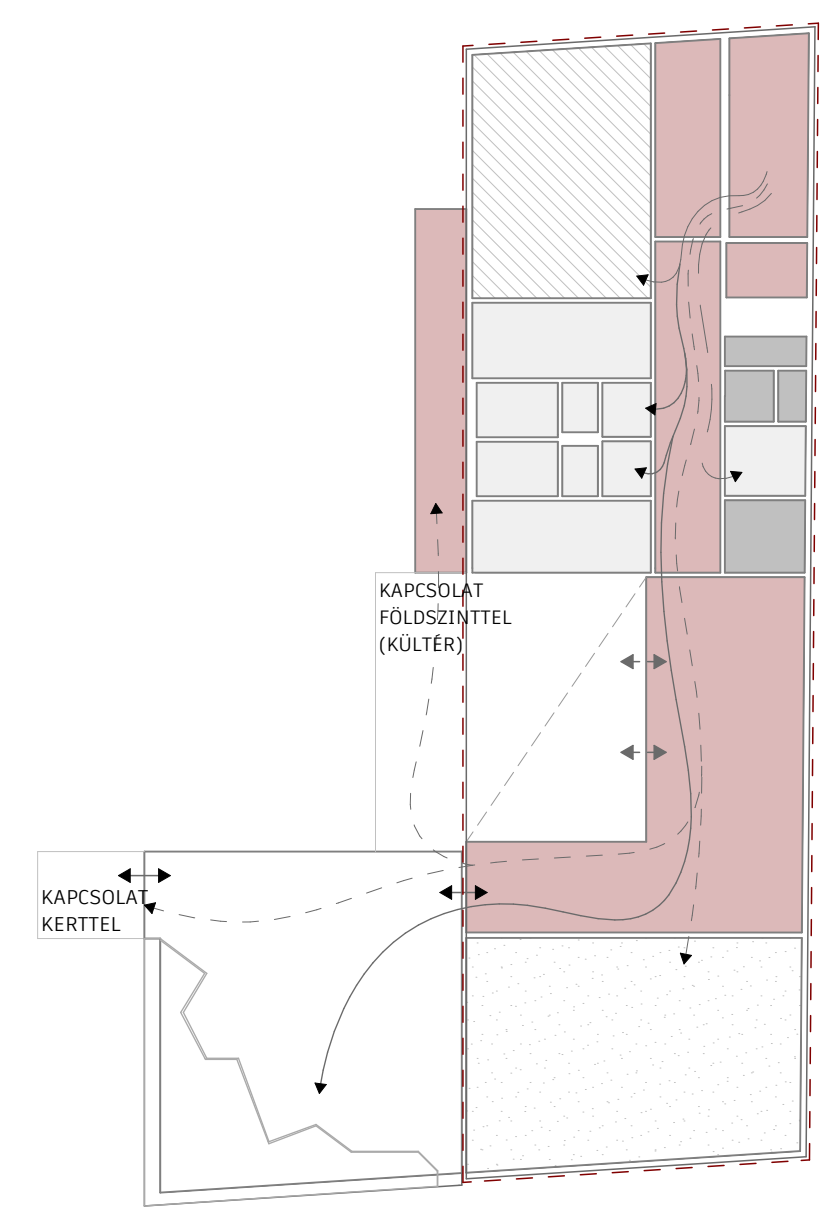
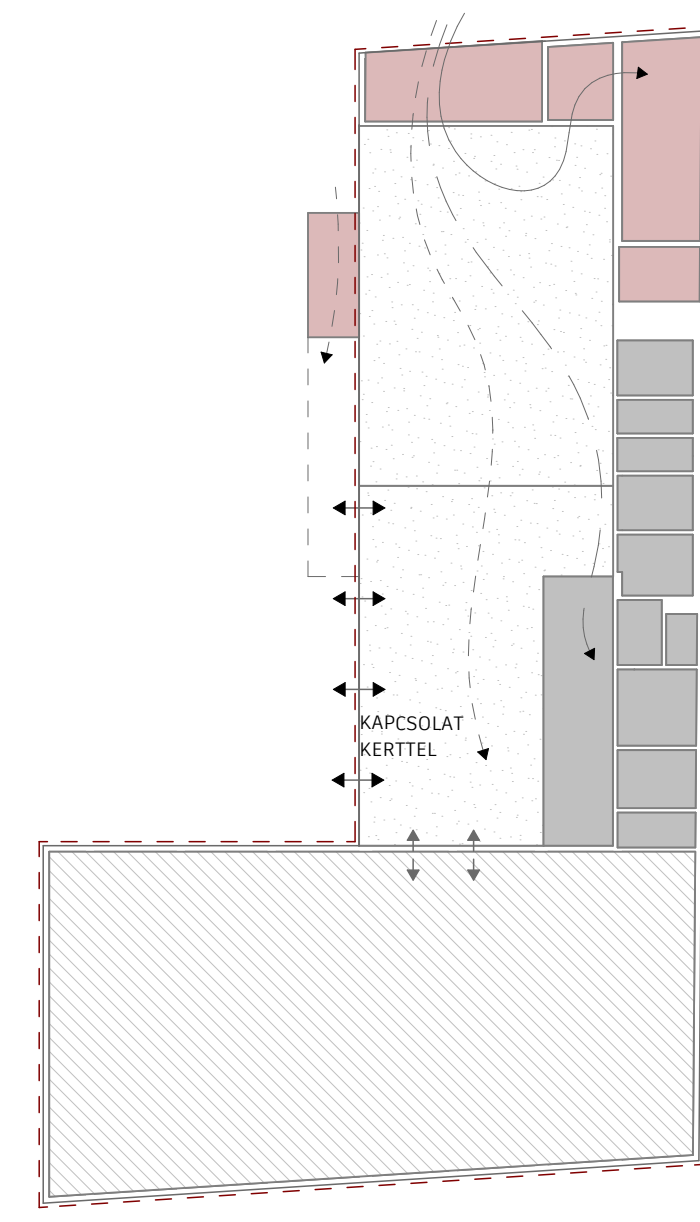
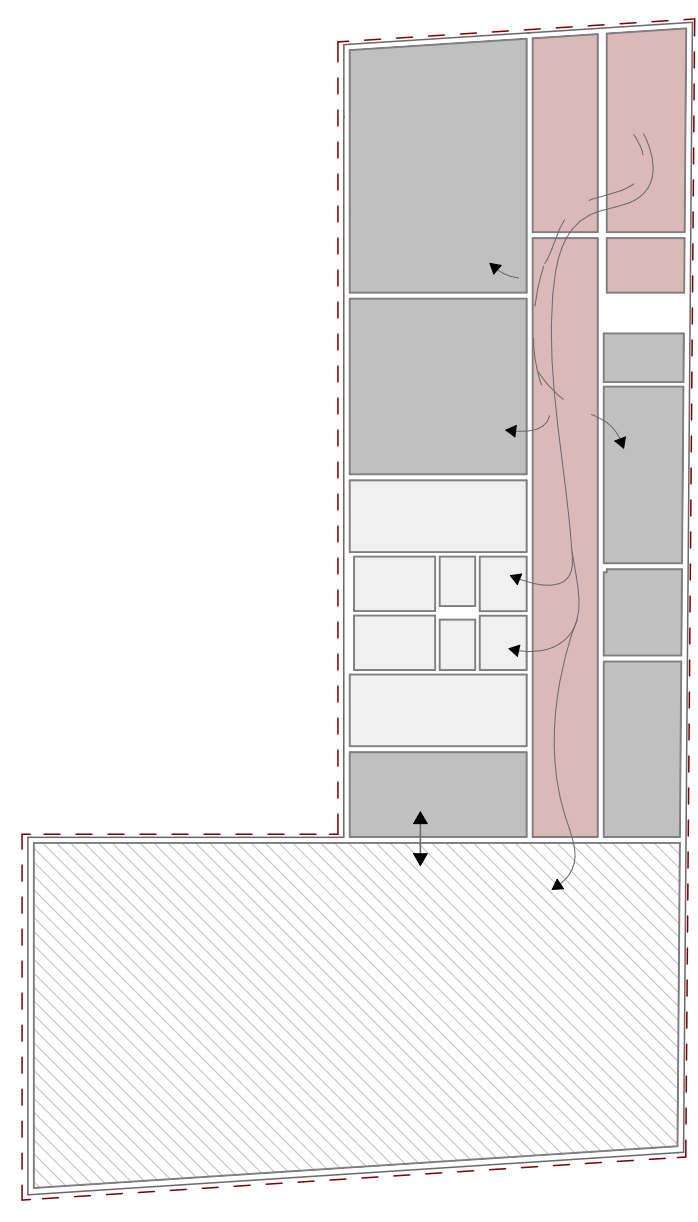
1.EMELET

2.EMELET

3.EMELET

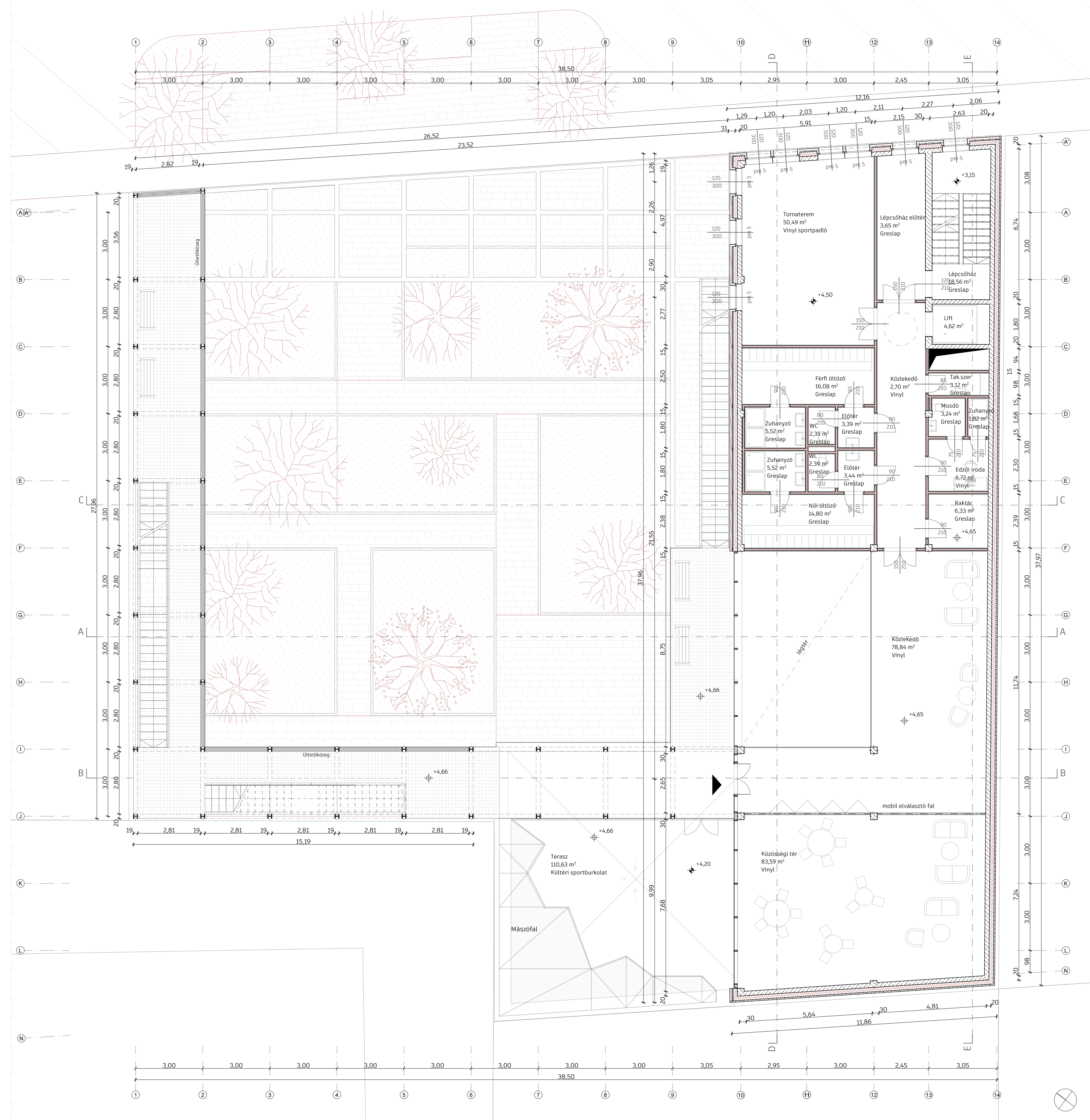
4.EMELET

JELMAGYARZAT

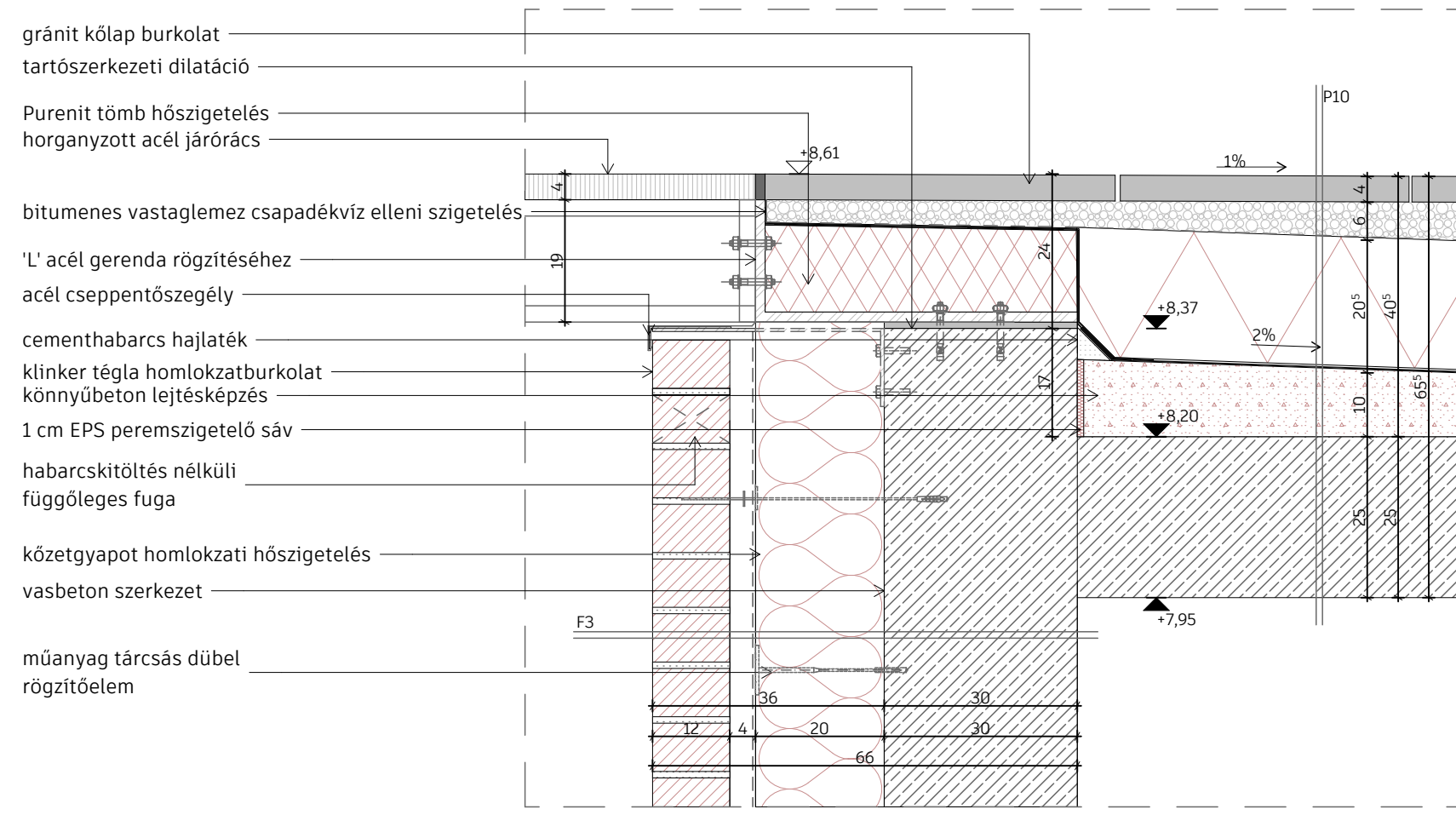


- KÖZLEKEDŐK
- KISZOLGÁLÓ TERÜLETEK
- EGYÉB FUNKCIÓK (ÖLTÖZŐ/RODÁ)
- SPORTTERMEK
- KÖZÖSSÉGI TEREM
- ÁTJÁRÁS
- VIZUÁLIS KAPCSOLAT
- LÁTOGATO
- SZEMÉLYZET
- SPORTOLÓ
- TERMÍKUS BURÓK

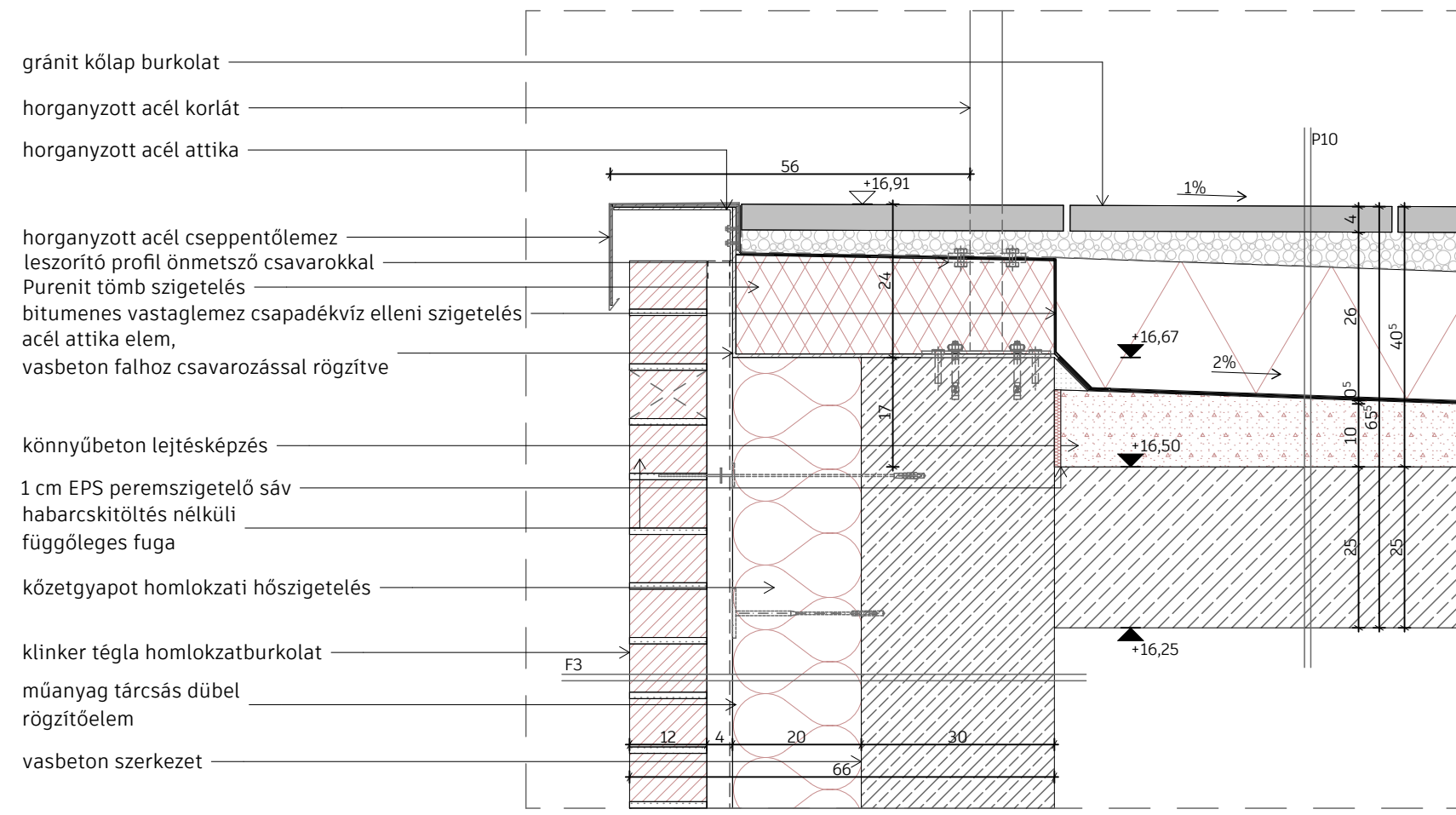
1.EMELET ALAPRAJZ M=1:100



ÉPÜLET-ACÉL SZERKEZET KAPCSOLAT M=1:10



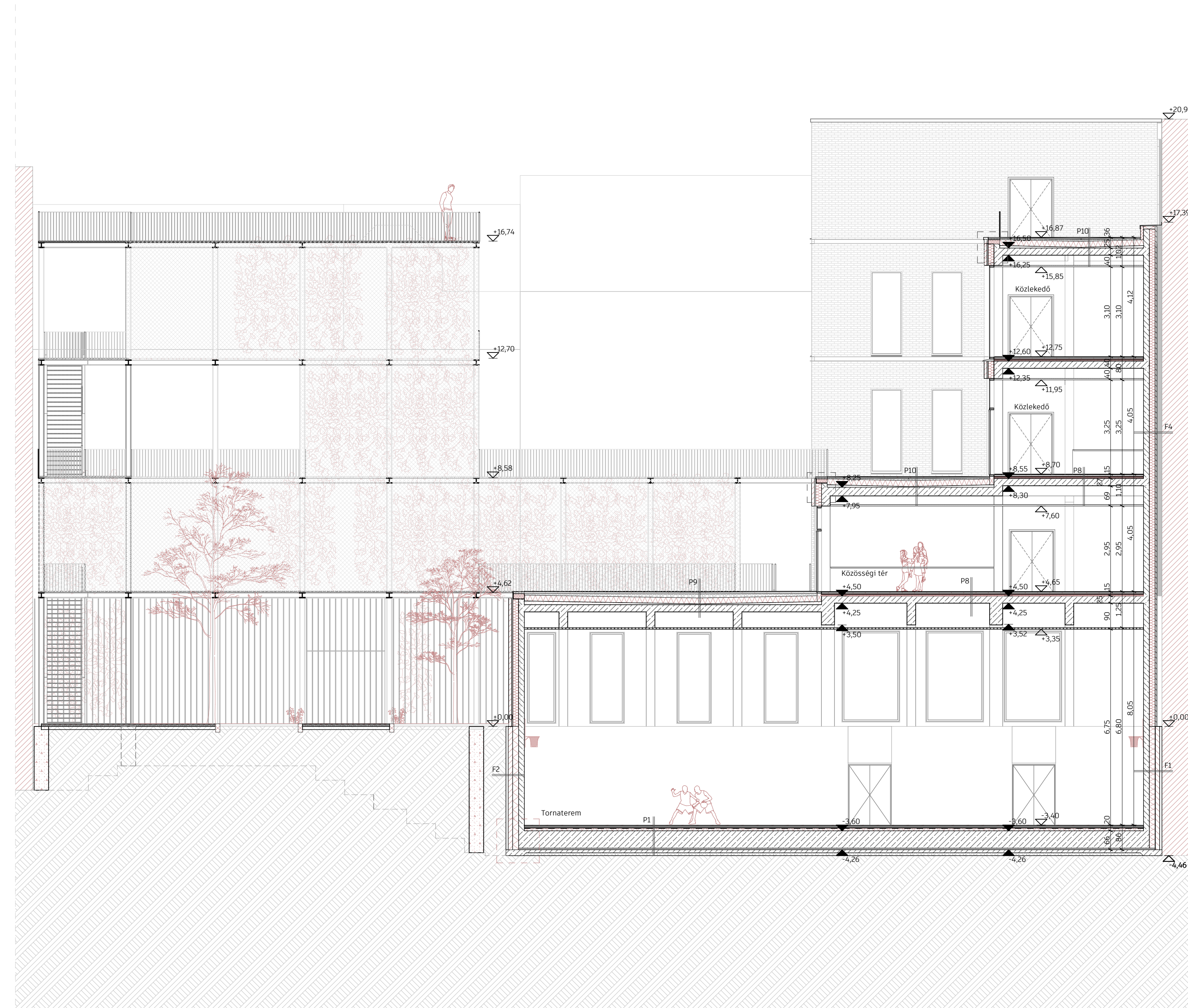
TERASZ ATTIKA RÉSZLET M=1:10



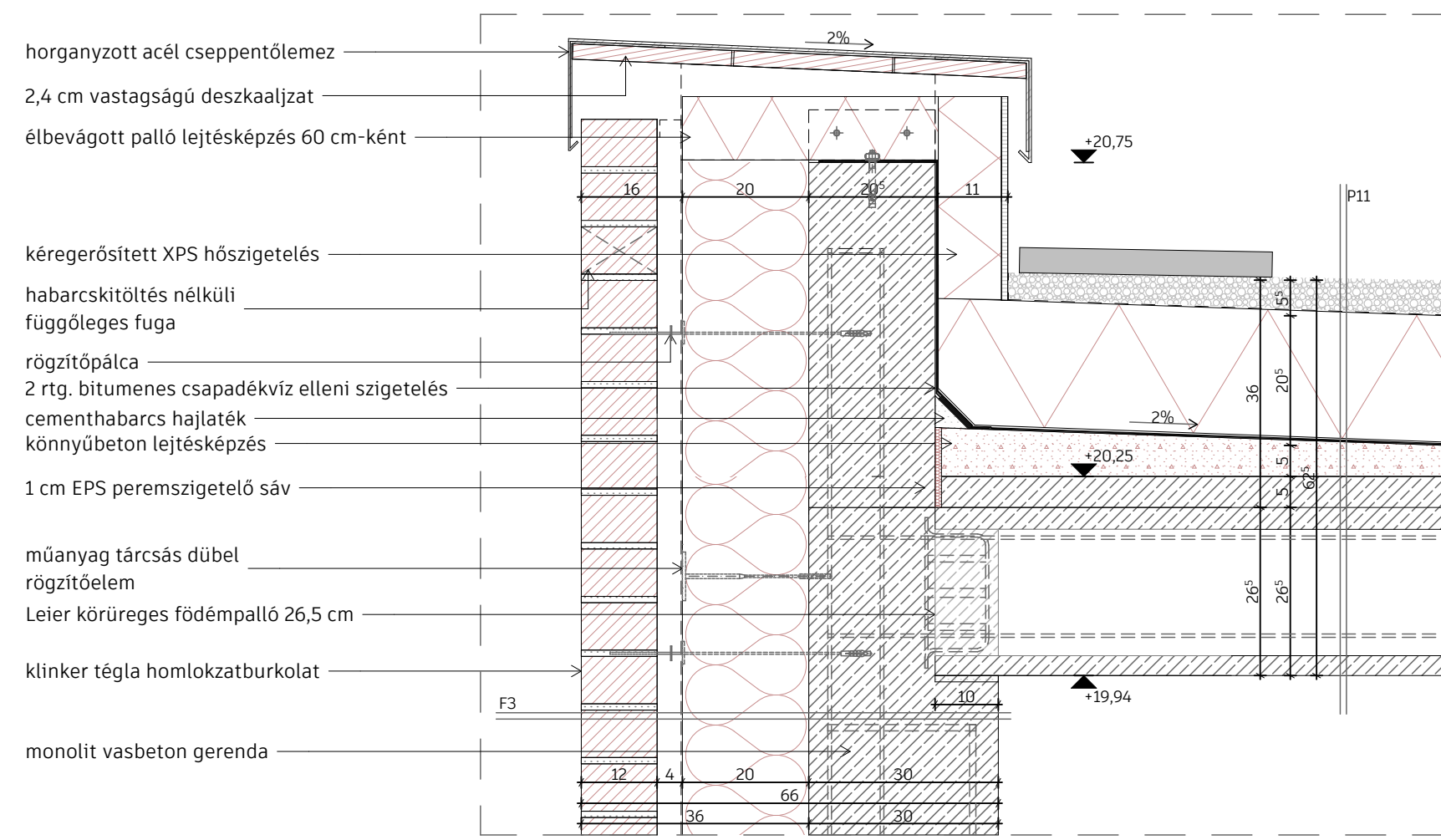
A-A METSZET M=1:100



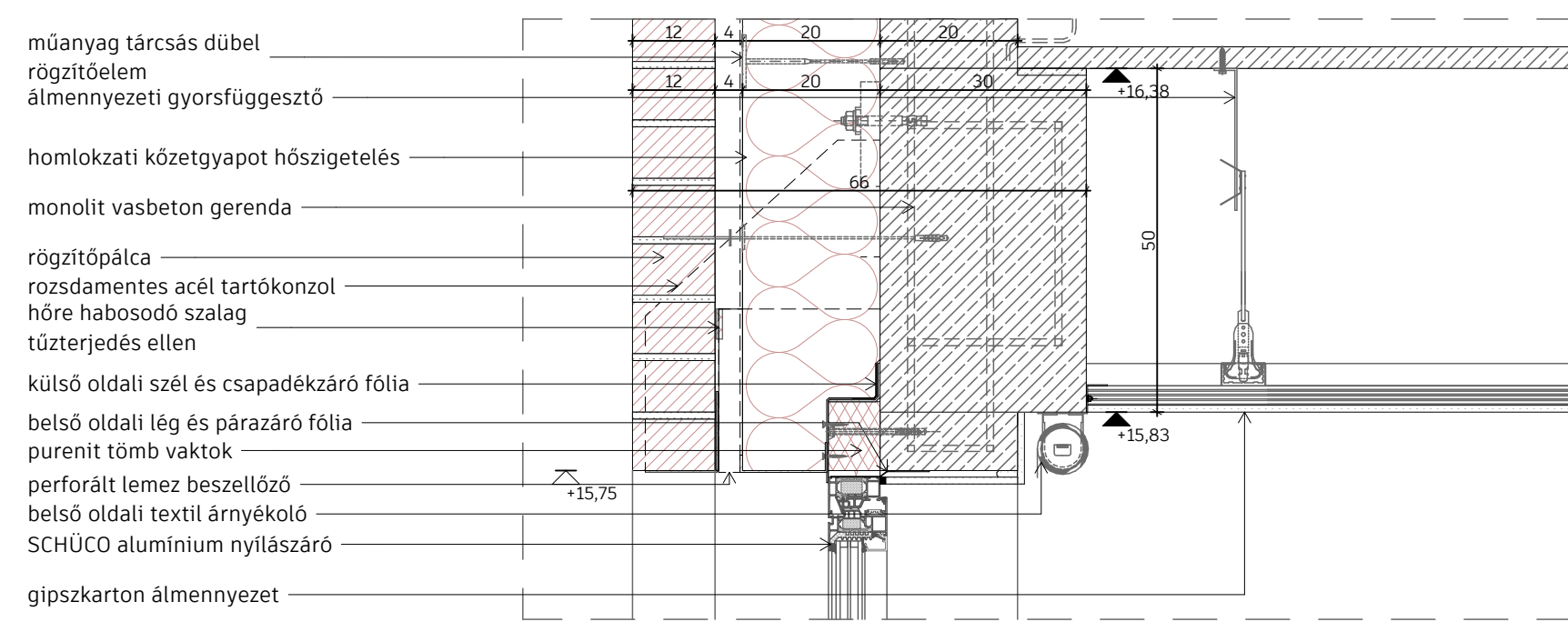
B-B METSZET M=1:100



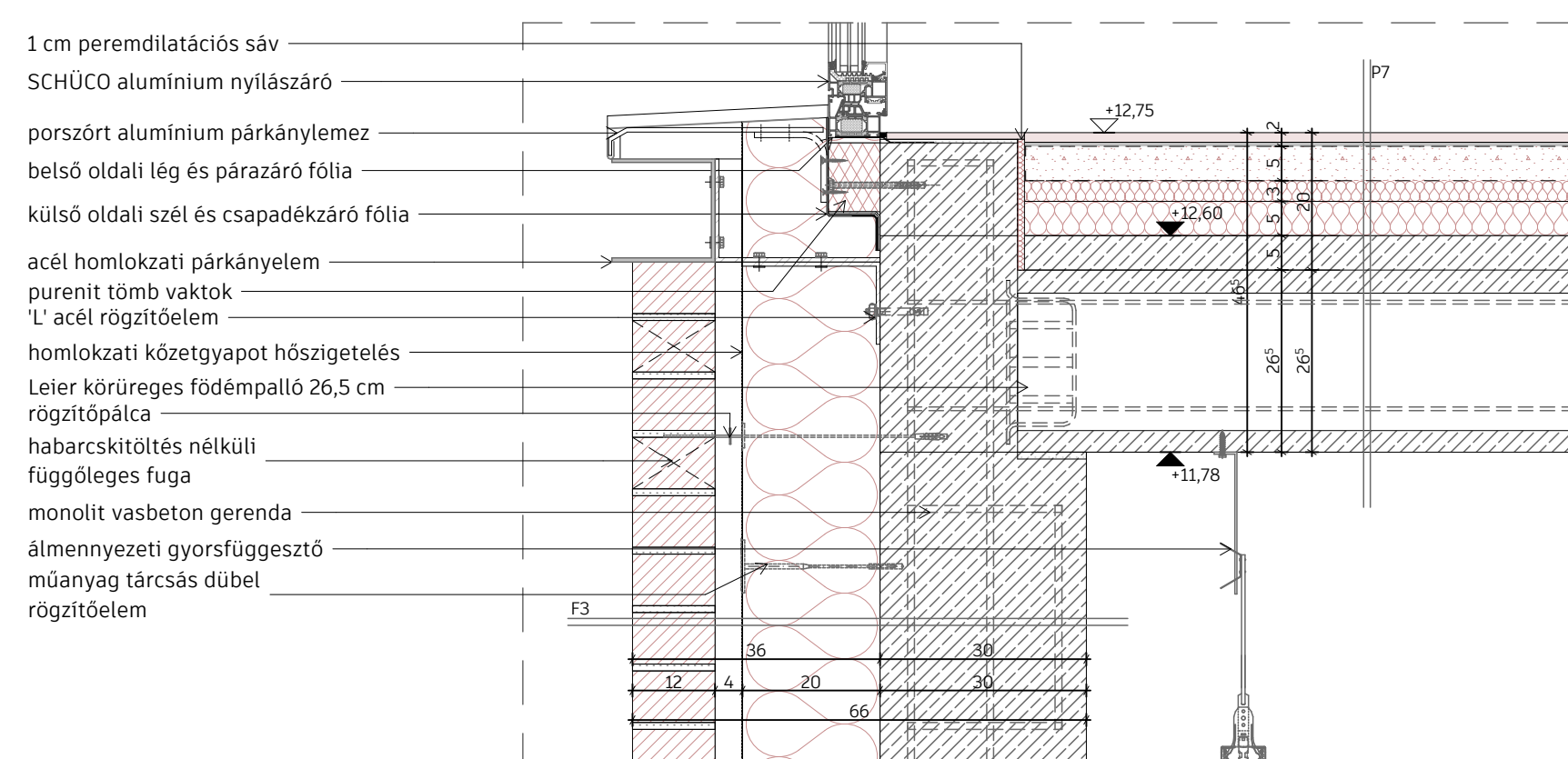
ATTIKA RÉSZLET M=1:10



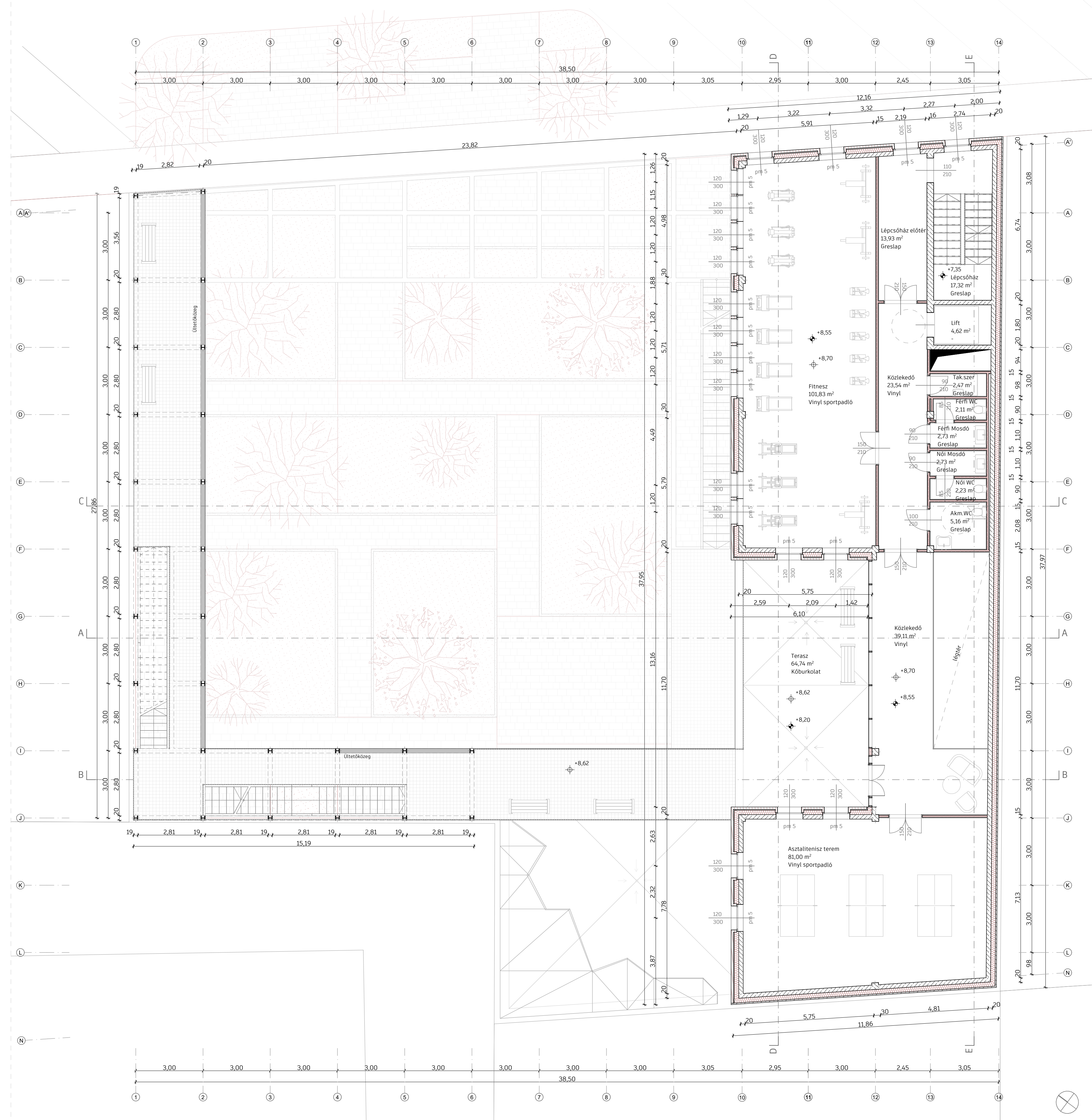
ABLAK FELSŐ RÉSZLET M=1:10



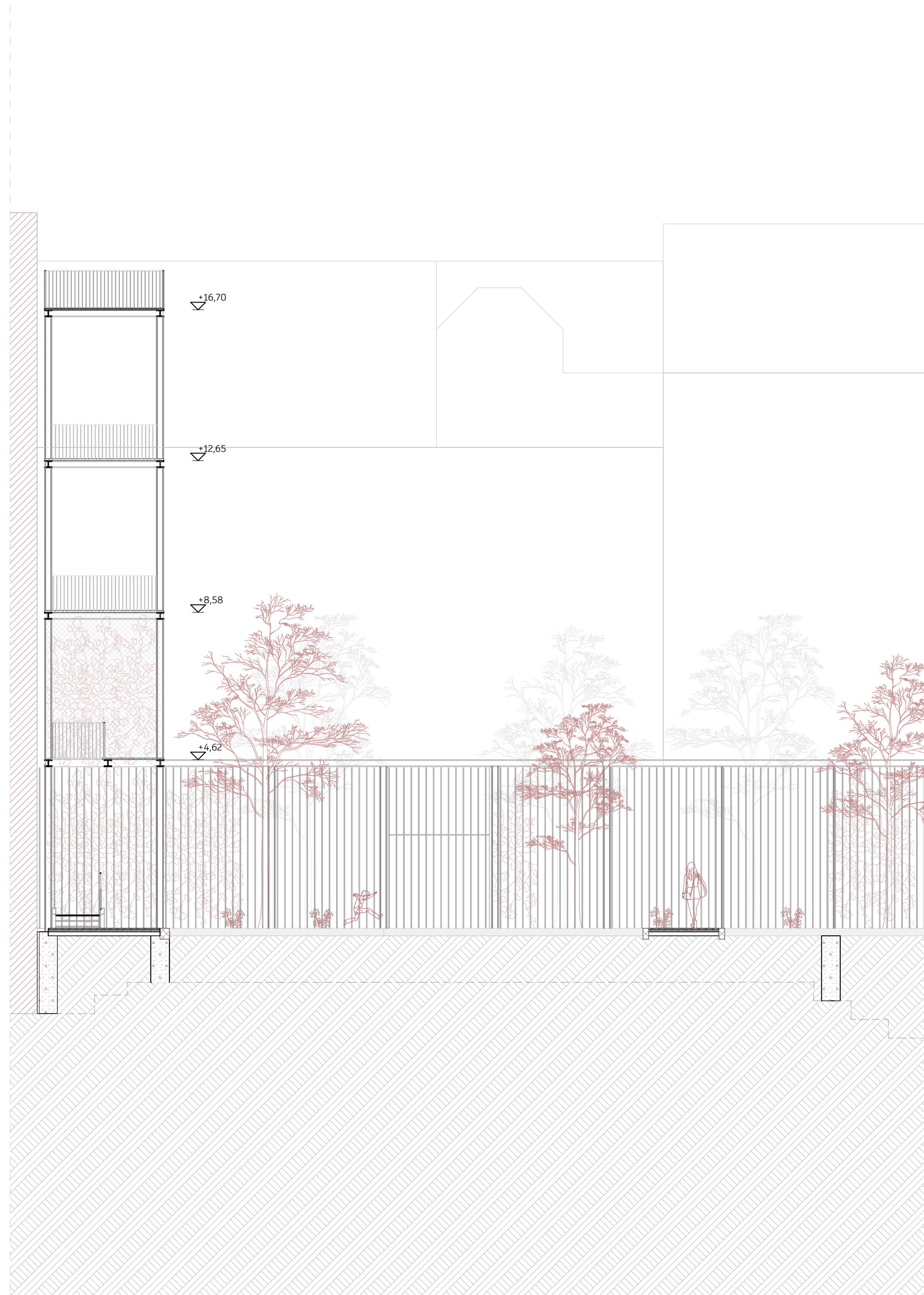
ABLAK ALSÓ RÉSZLET M=1:10



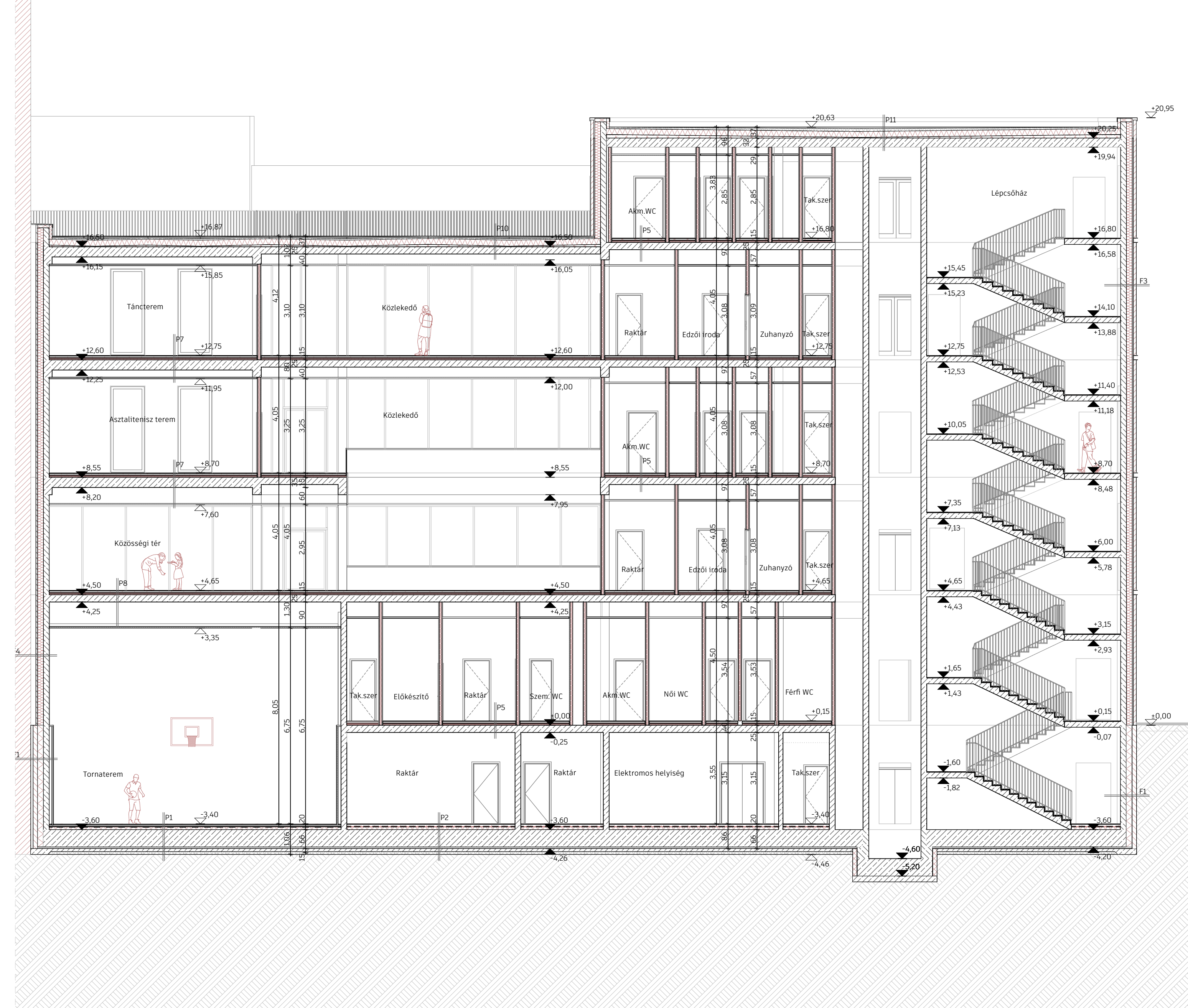
2.EMELET ALAPRAJZ M=1:100

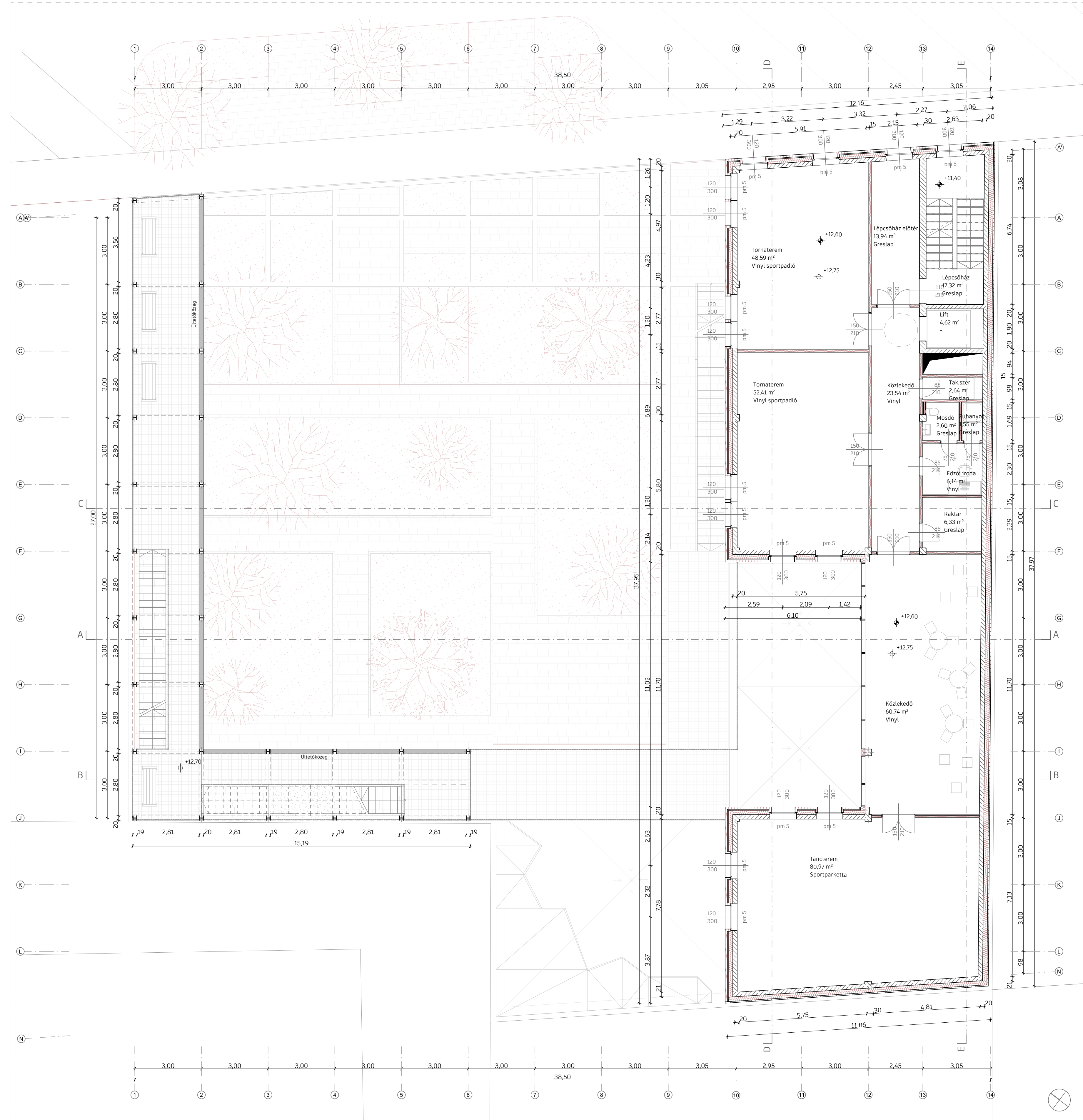
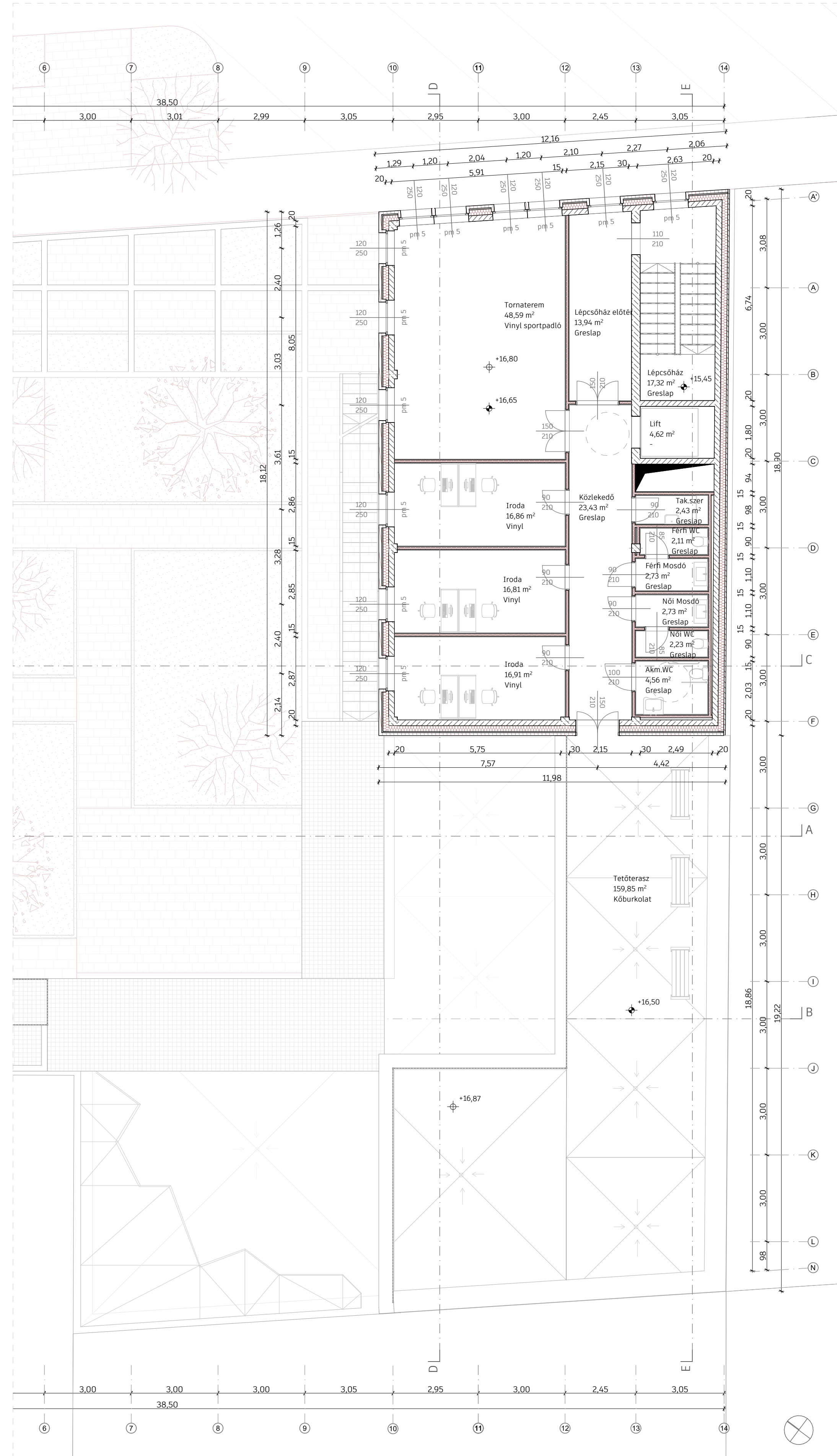


C-C METSZET M=1:100

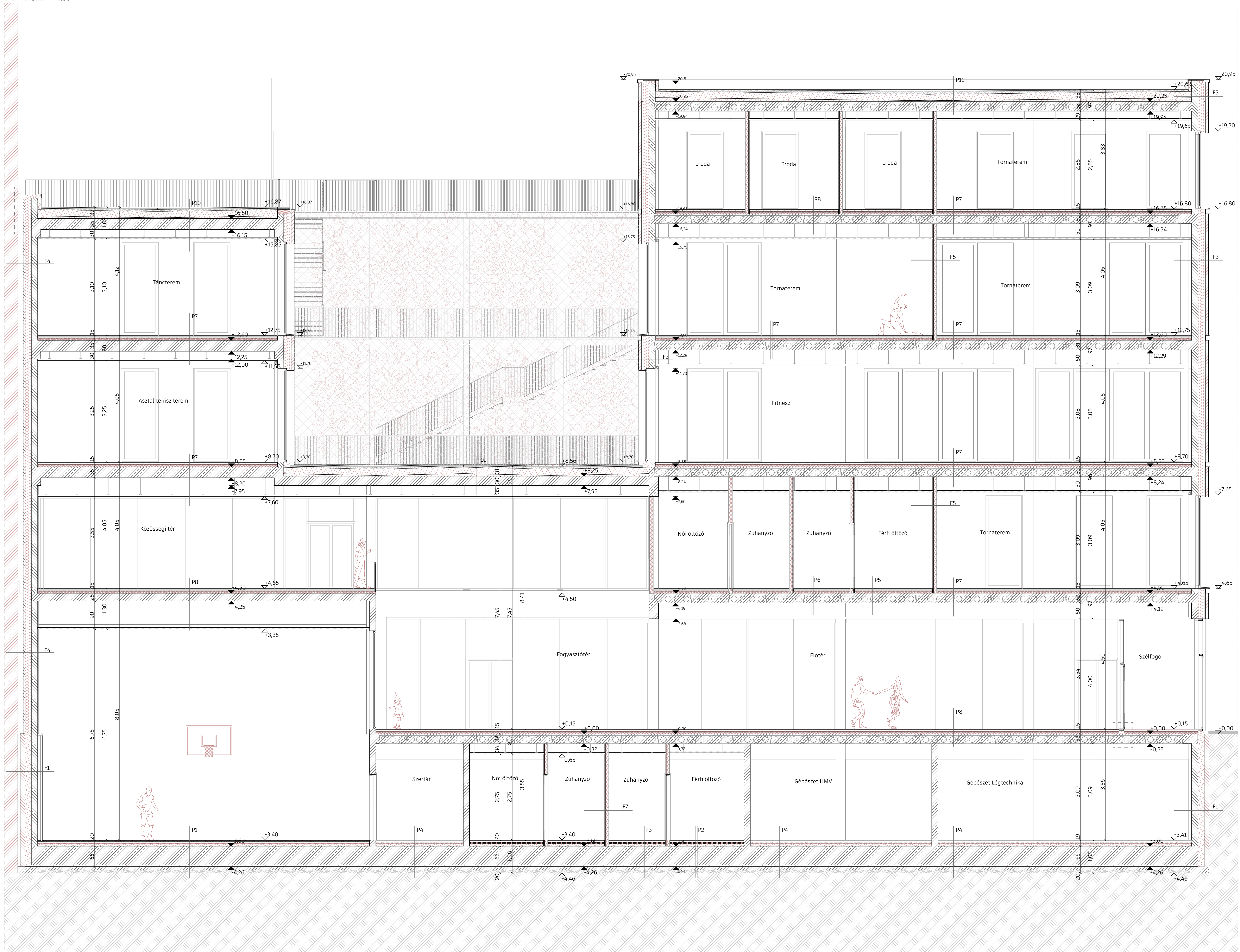


E-E METSZET M=1:100





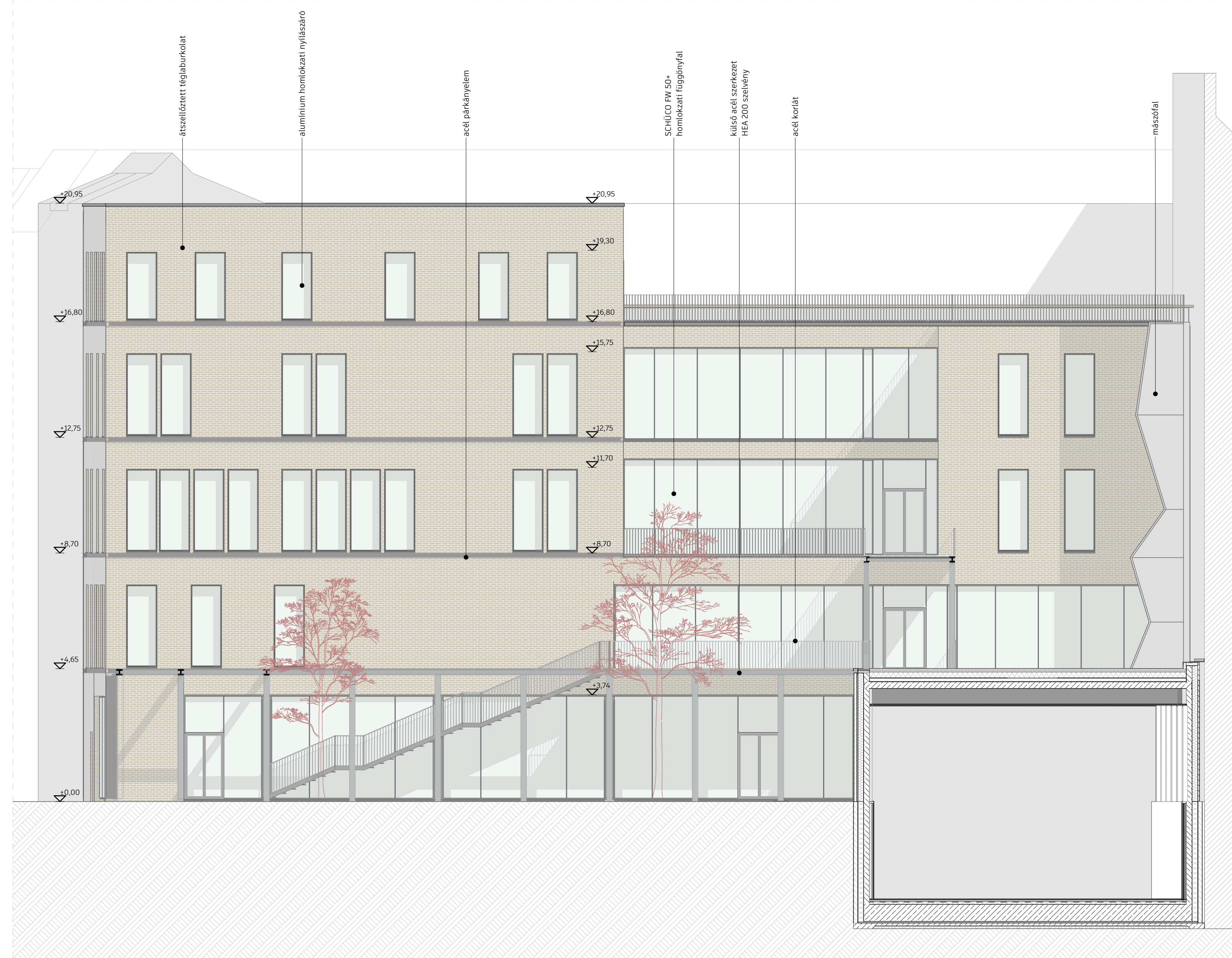
D-D METSZET M=1:50



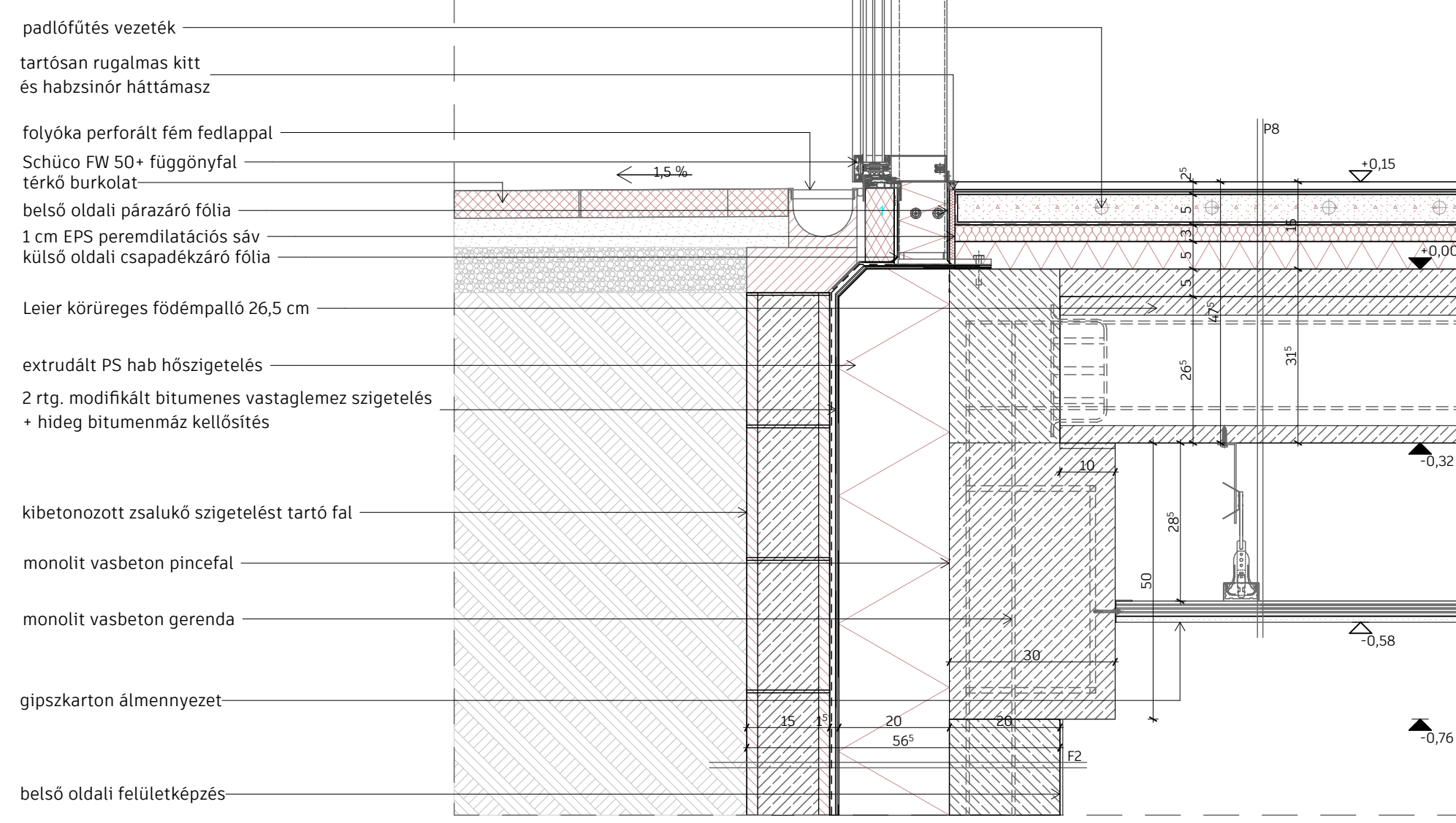
<p><b>F1 - Pincefal tűzfal mentén</b></p> <ul style="list-style-type: none"> <li>2 rtg. diszperziós festés</li> <li>2 rtg. glettelés</li> <li>20 cm monolit vasbeton falszerkezet</li> <li>20 cm extrudált PS hab hőszigetelés</li> <li>2 rtg. modifikált bitumenes vastaglemez talajvíz elleni szigetelés</li> <li>1 rtg. hideg bitumenmáz kellősítés</li> <li>2 cm cement felületcsiszolás, faldörzsölés</li> <li>15 cm kibetonozott zsalukő szigetelést tartó fal</li> <li>8 cm dilatációképzés kitöltés nélkül</li> </ul>	<p><b>F5 - Általános homlokzat lábazati fal</b></p> <ul style="list-style-type: none"> <li>2 rtg. diszperziós festés</li> <li>2 rtg. glettelés</li> <li>20 cm monolit vasbeton falszerkezet</li> <li>20 cm extrudált PS hab hőszigetelés</li> <li>20 cm modifikált bitumenes vastaglemez talajnedvesség elleni szigetelés</li> <li>20 cm extrudált polisztirolhab hőszigetelés</li> <li>4 cm légrés</li> <li>12 cm téglaburkolat</li> </ul>	<p><b>P2 - Talajon fekvő padló - hidegburkolat</b></p> <ul style="list-style-type: none"> <li>2 cm csúszáskorlátozott, sajtolt gres lapburkolat, ragasztóval ragasztva</li> <li>6 cm aljzatbeton, alsó acélhálóra szerelt fűtőcsövekkel</li> <li>1 rtg. páraelvezető fólia, technológiai szigetelés</li> <li>3 cm terhelhető közetgyapot lemez lépéshang elleni szigetelés és úszató réteg</li> <li>9 cm terhelhető, expandált PS hab installációs réteg</li> <li>60 cm méretezett monolit vasbeton lemezalap</li> <li>5 cm szerelőbeton</li> <li>2 rtg. modifikált bitumenes vastaglemez talajvíz elleni szigetelés</li> <li>1 rtg. hideg bitumenmáz kellősítés</li> <li>10 cm vasalt aljzatbeton</li> <li>10 cm homokos kavics</li> </ul>	<p><b>P5 - Általános födém - hidegburkolat</b></p> <ul style="list-style-type: none"> <li>2 cm csúszáskorlátozott, sajtolt gres lapburkolat, ragasztóval ragasztva</li> <li>5 cm aljzatbeton, alsó acélhálóra szerelt fűtőcsövekkel</li> <li>1 rtg. páraelvezető fólia, technológiai szigetelés</li> <li>3 cm terhelhető közetgyapot lemez lépéshang elleni szigetelés és úszató réteg</li> <li>5 cm terhelhető, expandált PS hab installációs réteg</li> <li>26,5 cm körüreges palló +5 cm felbeton/ 25-35 cm monolit vb. födém változó szerkezeti magasságú légrés/ álmennyezeti tér szerelt gipszkarton álmennyezet</li> </ul>	<p><b>P9 - Járható lapostető - mászófal alatt</b></p> <ul style="list-style-type: none"> <li>2 cm EPDM öntött gumiburkolat</li> <li>1 rtg. alapozó</li> <li>6 cm aljzatbeton</li> <li>1 rtg. páraelvezető fólia, technológiai szigetelés</li> <li>min. 5 cm 4 mm szemcseméretű bazaltzúzalék ágyazórétteg</li> <li>1 rtg. geotextília szűrőréteg</li> <li>20 cm lépcsős utközetésű extrudált PS hab hőszigetelés kötésben fektetve</li> <li>1 rtg. 4 mm vastag, poliészter fátyol hordozórétteg, modifikált bitumenes lemez csapadékvíz elleni szigetelés</li> <li>1 rtg. 4 mm vastag, üvegfátyol hordozórétteg, modifikált bitumenes lemez csapadékvíz elleni szigetelés</li> <li>1 rtg. hideg bitumenmáz kellősítés</li> <li>2 cm + kavicsbeton lejtést adó aljzat</li> <li>25 cm monolit vb. födém</li> </ul>
<p><b>F2 - Pincefal talaj mentén</b></p> <ul style="list-style-type: none"> <li>2 rtg. diszperziós festés</li> <li>2 rtg. glettelés</li> <li>20 cm monolit vasbeton falszerkezet</li> <li>20 cm extrudált PS hab hőszigetelés</li> <li>2 rtg. modifikált bitumenes vastaglemez talajvíz elleni szigetelés</li> <li>1 rtg. hideg bitumenmáz kellősítés</li> <li>2 cm cement felületcsiszolás, faldörzsölés</li> <li>15 cm kibetonozott zsalukő szigetelést tartó fal</li> </ul>	<p><b>F6 - Gipszkarton válaszfal</b></p> <ul style="list-style-type: none"> <li>1,25 cm gipszkarton lap 2 rétegben</li> <li>10 cm hőszigetelés CW váz között</li> <li>1,25 cm gipszkarton lap 2 rétegben</li> </ul>	<p><b>P3 - Talajon fekvő padló - hidegburkolat, szigetelő burkolati rendszer</b></p> <ul style="list-style-type: none"> <li>2 cm csúszáskorlátozott, sajtolt gres lapburkolat, ragasztóval ragasztva</li> <li>2 rtg. rugalmas cement műanyagbázisú, kétkomponensű bevonatszigetelés, üzemi-használati víz elleni szigetelés</li> <li>6 cm aljzatbeton, alsó acélhálóra szerelt fűtőcsövekkel</li> <li>1 rtg. páraelvezető fólia, technológiai szigetelés</li> <li>3 cm terhelhető közetgyapot lemez lépéshang elleni szigetelés és úszató réteg</li> <li>9 cm terhelhető, expandált PS hab installációs réteg</li> <li>60 cm méretezett monolit vasbeton lemezalap</li> <li>5 cm szerelőbeton</li> <li>2 rtg. modifikált bitumenes vastaglemez talajvíz elleni szigetelés</li> <li>1 rtg. hideg bitumenmáz kellősítés</li> <li>10 cm vasalt aljzatbeton</li> <li>10 cm homokos kavics</li> </ul>	<p><b>P6 - Általános födém - hidegburkolat, szigetelő burkolati rendszer</b></p> <ul style="list-style-type: none"> <li>2 cm csúszáskorlátozott, sajtolt gres lapburkolat, ragasztóval ragasztva</li> <li>2 rtg. rugalmas cement műanyagbázisú, kétkomponensű bevonatszigetelés, üzemi-használati víz elleni szigetelés</li> <li>6 cm aljzatbeton, alsó acélhálóra szerelt fűtőcsövekkel</li> <li>1 rtg. páraelvezető fólia, technológiai szigetelés</li> <li>3 cm terhelhető közetgyapot lemez lépéshang elleni szigetelés és úszató réteg</li> <li>9 cm terhelhető, expandált PS hab installációs réteg</li> <li>26,5 cm körüreges palló +5 cm felbeton/ 25-35 cm monolit vb. födém változó szerkezeti magasságú légrés/ álmennyezeti tér szerelt gipszkarton álmennyezet</li> </ul>	<p><b>P10 - Járható lapostető - általános</b></p> <ul style="list-style-type: none"> <li>4 cm fagyálló kültéri gránit kőlap burkolat</li> <li>4 cm bazalt zúzalék ágyazat</li> <li>1 rtg. geotextília szűrőréteg</li> <li>20 cm lépcsős utközetésű extrudált PS hab hőszigetelés kötésben fektetve</li> <li>1 rtg. 4 mm vastag, poliészter fátyol hordozórétteg, modifikált bitumenes lemez csapadékvíz elleni szigetelés</li> <li>1 rtg. 4 mm vastag, üvegfátyol hordozórétteg, modifikált bitumenes lemez csapadékvíz elleni szigetelés</li> <li>1 rtg. hideg bitumenmáz kellősítés</li> <li>2 cm + kavicsbeton lejtést adó aljzat</li> <li>25 cm monolit vb. födém</li> </ul>
<p><b>F3 - Általános homlokzati fal</b></p> <ul style="list-style-type: none"> <li>2 rtg. diszperziós festés</li> <li>2 rtg. glettelés</li> <li>20 cm monolit vasbeton falszerkezet</li> <li>20 cm extrudált PS hab hőszigetelés</li> <li>20 cm közetgyapot hőszigetelés</li> <li>4 cm légrés</li> <li>12 cm téglaburkolat</li> </ul>	<p><b>F7 - Gipszkarton válaszfal vizes helyiségek között</b></p> <ul style="list-style-type: none"> <li>1,2 cm kerámia falburkolat, ragasztással rögzítve</li> <li>1 rtg. rugalmas cement műanyagbázisú, kétkomponensű bevonatszigetelés, üzemi-használati víz elleni szigetelés</li> <li>1,25 cm impregnált gipszkarton lap 2 rétegben</li> <li>10 cm hőszigetelés CW váz között</li> <li>1,25 cm impregnált gipszkarton lap 2 rétegben</li> <li>1 rtg. rugalmas cement műanyagbázisú, kétkomponensű bevonatszigetelés, üzemi-használati víz elleni szigetelés</li> <li>1,2 cm kerámia falburkolat, ragasztással rögzítve</li> </ul>	<p><b>P4 - Talajon fekvő padló - műgyanta</b></p> <ul style="list-style-type: none"> <li>0,2 cm vastag műgyanta bevonat</li> <li>8 cm aljzatbeton, alsó acélhálóra szerelt fűtőcsövekkel</li> <li>1 rtg. páraelvezető fólia, technológiai szigetelés</li> <li>3 cm terhelhető közetgyapot lemez lépéshang elleni szigetelés és úszató réteg</li> <li>8 cm terhelhető, expandált PS hab installációs réteg</li> <li>60 cm méretezett monolit vasbeton lemezalap</li> <li>5 cm szerelőbeton</li> <li>2 rtg. modifikált bitumenes vastaglemez talajvíz elleni szigetelés</li> <li>1 rtg. hideg bitumenmáz kellősítés</li> <li>10 cm vasalt aljzatbeton</li> <li>10 cm homokos kavics</li> </ul>	<p><b>P7 - Általános födém - vinyl sportburkolat</b></p> <ul style="list-style-type: none"> <li>6,5 mm vinyl padlóburkolat 0,7 mm X-PUR koptatóréteggel, tekerccsel kivételben, diszperziós ragasztóval rögzítve</li> <li>1 rtg. páraelvezető fólia, technológiai szigetelés</li> <li>5 cm aljzatbeton, alsó acélhálóra szerelt fűtőcsövekkel</li> <li>1 rtg. páraelvezető fólia, technológiai szigetelés</li> <li>3 cm terhelhető közetgyapot lemez lépéshang elleni szigetelés és úszató réteg</li> <li>5 cm terhelhető, expandált PS hab installációs réteg</li> <li>26,5 cm körüreges palló +5 cm felbeton/ 25-35 cm monolit vb. födém változó szerkezeti magasságú légrés/ álmennyezeti tér szerelt gipszkarton álmennyezet</li> </ul>	<p><b>P11 - Nem járható lapostető</b></p> <ul style="list-style-type: none"> <li>5 cm 2/5 mm éles bazalt kőzúzalék ágyazó és szikkasztórétteg</li> <li>1 rtg. hideg bitumenmáz kellősítés</li> <li>20 cm lépcsős utközetésű extrudált PS hab hőszigetelés kötésben fektetve</li> <li>1 rtg. 4 mm vastag, poliészter fátyol hordozórétteg, modifikált bitumenes lemez csapadékvíz elleni szigetelés</li> <li>1 rtg. 4 mm vastag, üvegfátyol hordozórétteg, modifikált bitumenes lemez csapadékvíz elleni szigetelés</li> <li>1 rtg. hideg bitumenmáz kellősítés</li> <li>2 cm + kavicsbeton lejtést adó aljzat</li> <li>26,5 cm körüreges palló +5 cm felbeton/ 25-35 cm monolit vb. födém változó szerkezeti magasságú légrés/ álmennyezeti tér szerelt gipszkarton álmennyezet</li> </ul>
<p><b>F4 - Homlokzati fal tűzfal mentén</b></p> <ul style="list-style-type: none"> <li>2 rtg. diszperziós festés</li> <li>2 rtg. glettelés</li> <li>20 cm monolit vasbeton fal</li> <li>20 cm közetgyapot hőszigetelés</li> <li>6 cm előregyártott kéregfal bennmaradó zsalulelem spirálkengyel vasalattal</li> <li>8 cm dilatációképzés kitöltés nélkül</li> </ul>	<p><b>P1 - Talajon fekvő padló- sportparketta</b></p> <ul style="list-style-type: none"> <li>1,8 cm sportpadló 5,2 mm keményfa színréteggel mechanikailag rögzítve</li> <li>2,7 cm erőnyelvéből alátét deszkázat rugalmas elválasztó réteggel</li> <li>1 rtg. páraelvezető fólia, technológiai szigetelés</li> <li>5 cm aljzatbeton, alsó acélhálóra szerelt fűtőcsövekkel</li> <li>2,5 cm úszató réteg</li> <li>8 cm terhelhető, expandált PS hab installációs réteg</li> <li>60 cm méretezett monolit vasbeton lemezalap</li> <li>5 cm szerelőbeton</li> <li>2 rtg. modifikált bitumenes vastaglemez talajvíz elleni szigetelés</li> <li>1 rtg. hideg bitumenmáz kellősítés</li> <li>10 cm vasalt aljzatbeton</li> <li>10 cm homokos kavics</li> </ul>	<p><b>P4 - Talajon fekvő padló- műgyanta</b></p> <ul style="list-style-type: none"> <li>0,2 cm vastag műgyanta bevonat</li> <li>8 cm aljzatbeton, alsó acélhálóra szerelt fűtőcsövekkel</li> <li>1 rtg. páraelvezető fólia, technológiai szigetelés</li> <li>3 cm terhelhető közetgyapot lemez lépéshang elleni szigetelés és úszató réteg</li> <li>8 cm terhelhető, expandált PS hab installációs réteg</li> <li>60 cm méretezett monolit vasbeton lemezalap</li> <li>5 cm szerelőbeton</li> <li>2 rtg. modifikált bitumenes vastaglemez talajvíz elleni szigetelés</li> <li>1 rtg. hideg bitumenmáz kellősítés</li> <li>10 cm vasalt aljzatbeton</li> <li>10 cm homokos kavics</li> </ul>	<p><b>P8 - Általános födém- vinyl padlóburkolat</b></p> <ul style="list-style-type: none"> <li>2,5 mm vinyl padlóburkolat 0,55 mm-es koptatóréteggel, moduláris kivételben, diszperziós ragasztóval rögzítve</li> <li>5 cm aljzatbeton, alsó acélhálóra szerelt fűtőcsövekkel</li> <li>1 rtg. páraelvezető fólia, technológiai szigetelés</li> <li>3 cm terhelhető közetgyapot lemez lépéshang elleni szigetelés és úszató réteg</li> <li>5 cm terhelhető, expandált PS hab installációs réteg</li> <li>26,5 cm körüreges palló +5 cm felbeton/ 25-35 cm monolit vb. födém változó szerkezeti magasságú légrés/ álmennyezeti tér szerelt gipszkarton álmennyezet</li> </ul>	<p><b>P11 - Nem járható lapostető</b></p> <ul style="list-style-type: none"> <li>5 cm 2/5 mm éles bazalt kőzúzalék ágyazó és szikkasztórétteg</li> <li>1 rtg. hideg bitumenmáz kellősítés</li> <li>20 cm lépcsős utközetésű extrudált PS hab hőszigetelés kötésben fektetve</li> <li>1 rtg. 4 mm vastag, poliészter fátyol hordozórétteg, modifikált bitumenes lemez csapadékvíz elleni szigetelés</li> <li>1 rtg. 4 mm vastag, üvegfátyol hordozórétteg, modifikált bitumenes lemez csapadékvíz elleni szigetelés</li> <li>1 rtg. hideg bitumenmáz kellősítés</li> <li>2 cm + kavicsbeton lejtést adó aljzat</li> <li>26,5 cm körüreges palló +5 cm felbeton/ 25-35 cm monolit vb. födém változó szerkezeti magasságú légrés/ álmennyezeti tér szerelt gipszkarton álmennyezet</li> </ul>



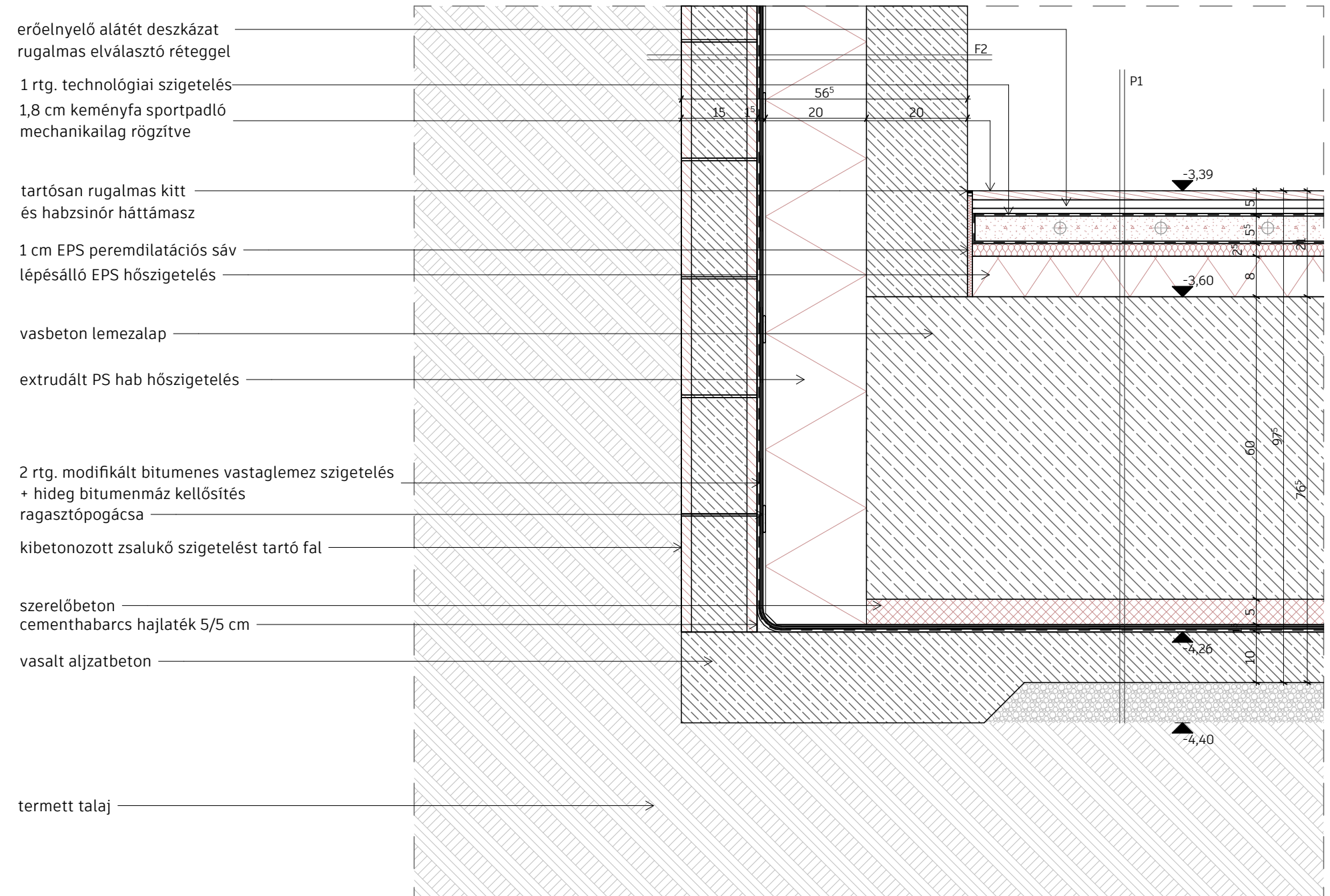
BELSŐ HOMLOKZAT M=1:100



FÜGGŐNYFAL LÁBAZAT M=1:10



ALAPOZÁS RÉSZLET M=1:10



HOMLOKZAT RÉSZLET M=1:20

