



Helyszín

A tervezett épület az Észak magyarországi Szob település kompkielője, amely közkedvelt kiindulási csomópont az evezősök és a kirándulni vágyók körében. A telek kiváló panorámával rendelkezik, közvetlenül a Dunaparton.



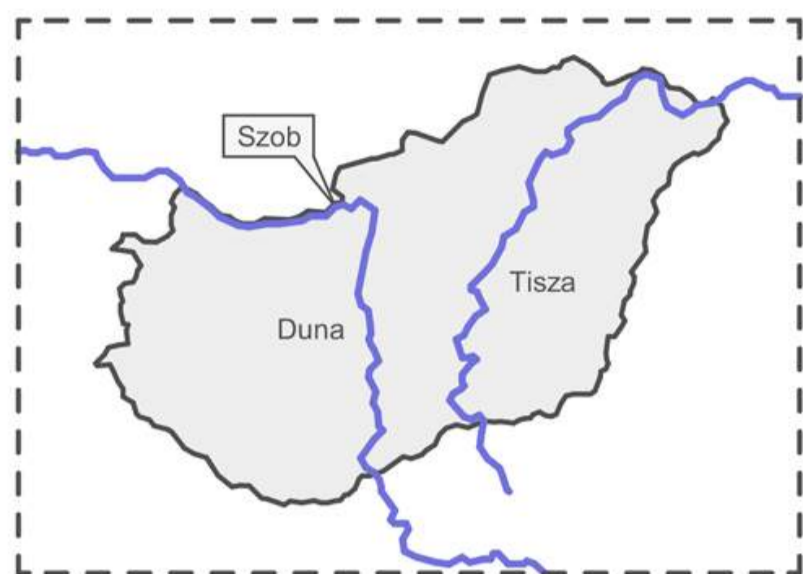
Komp

A dunai átkelés mindig is fontos kérdés volt a Dunakanyarban. Eleink építettek állandónak szánt is ideiglenes hidakat, működtek komp- és csavargózós járatokat is. A mai napig nem tökéletesen megoldott problémára nyújt alternatívát az 1920-as évek óta működő Szobot Pilisárral összekötő állandó rév járat. A menetrend szerinti járat 50 tonnányi gépjárműt és személyt tud 10 perc alatt átjuttatni a Dunán.



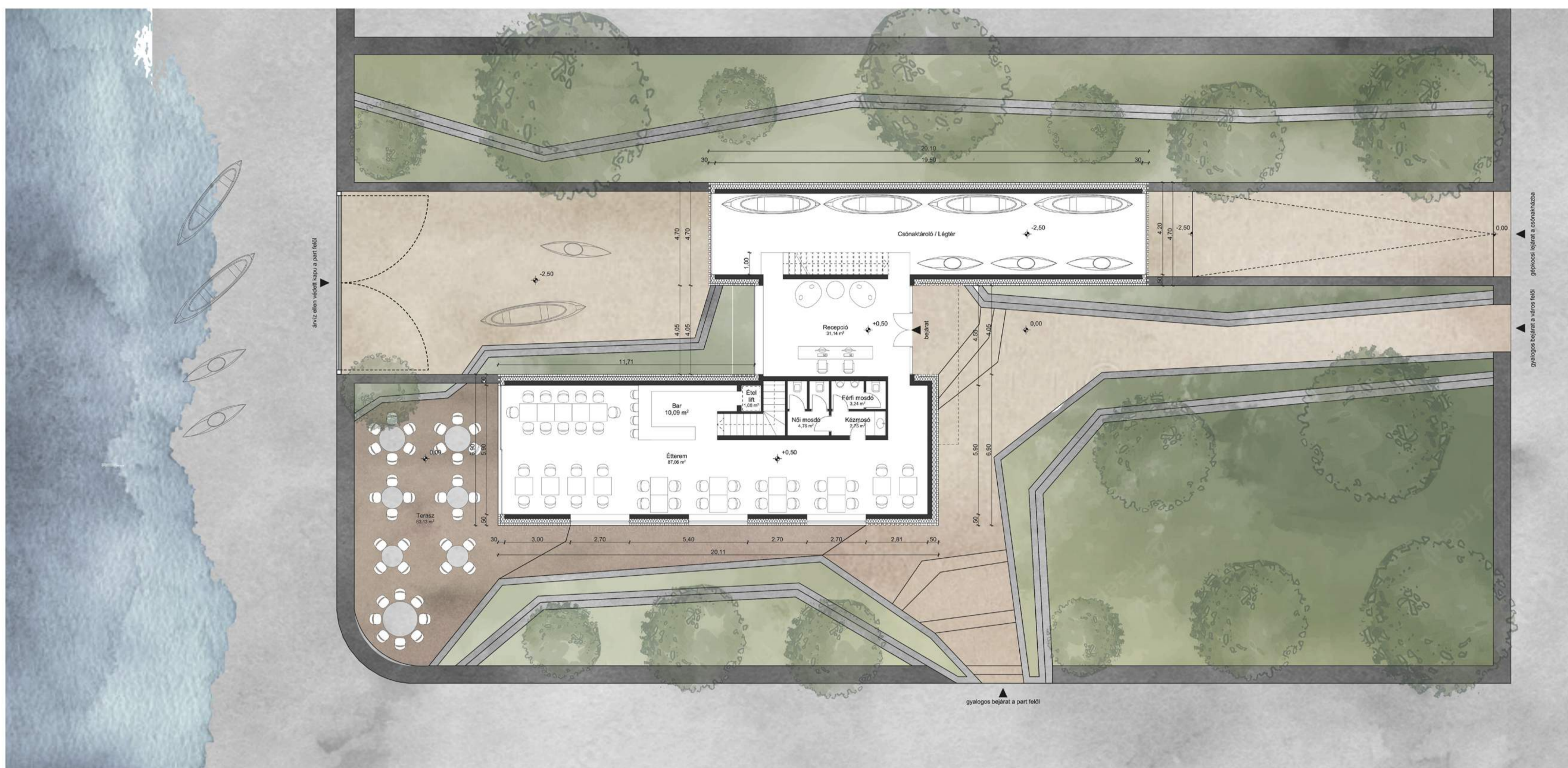
Sport

A szobi partszakasz közkedvelt kiindulópontja a vízi és szárazföldi sportok kedvelőinek egyaránt. A könnyen megközelíthető, hosszasan elterülő homokos-kavicsos partszakaszon állandó vendégek a különböző evezős sport csónakok. A magasparton jól kiépített kerékpárúton áthaladók is szívesen tartanak pihenőt a festői partszakasz szemlélésére. Tavasztól késő őszig még motorkerékpáros csapatokat is szép számmal lehet látni ezen a szakaszon.



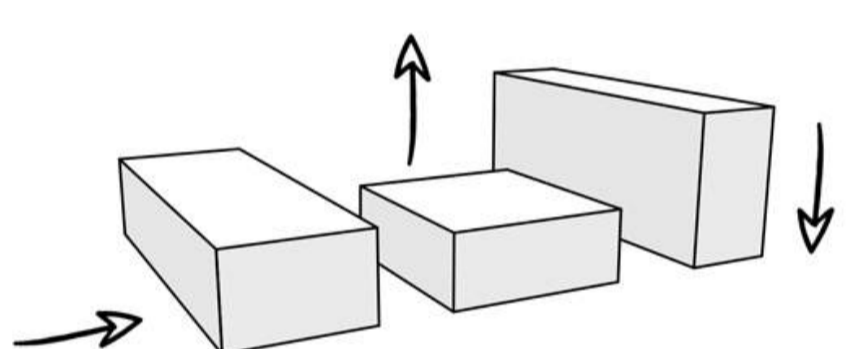
Gasztronómia

A forgalmas csomóponton átkelőnek nem ritka, hogy 20-30 percet is várakozniuk kell a kompátelésre. Erre kínál kényelmes megoldást a tervezett panoráma étterem és kávézó. A hangulatos tereszon kellemesen eltölthetjük az időt egy kávé vagy egy ebéd mellett. Az erre sportolók is felfrissülhetnek az új vendéglátóegységnek köszönhetően.

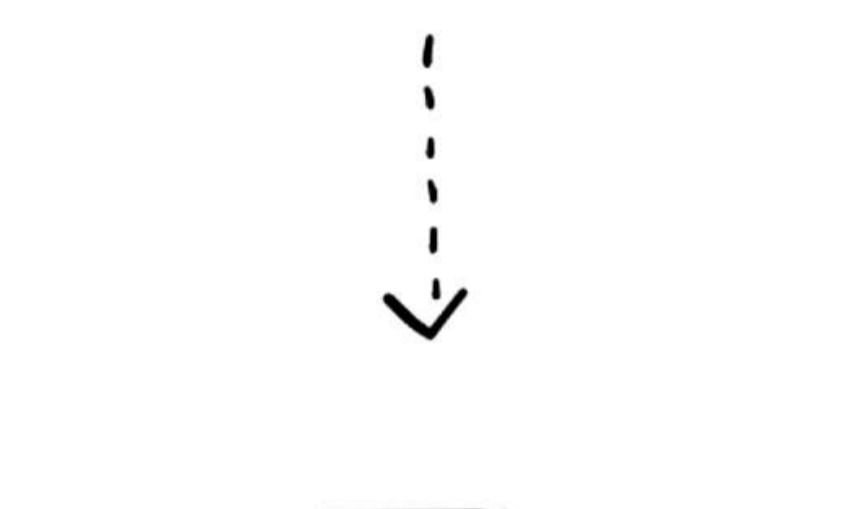


Tömegképzés és Téralkotás

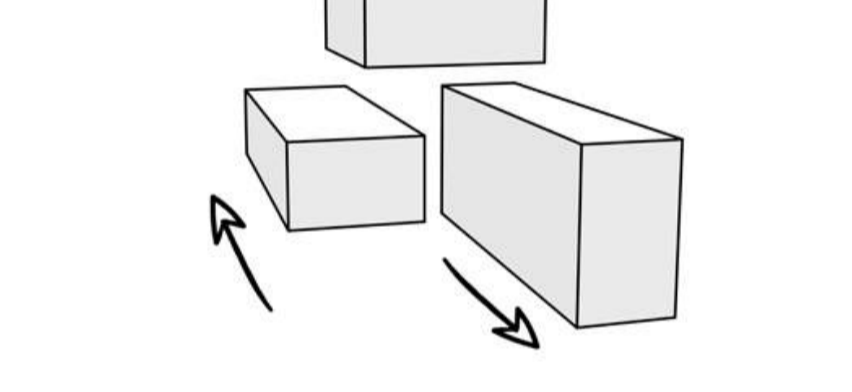
Az épület tömege három részre tagolható, amely három különböző funkciót lát el. Ezek az egységek tömegüket tekintve külön tömbökként jelennek meg, miközben az összemetsződéseknek köszönhetően a lehatárolt terek között jó átközelekedés jön létre.



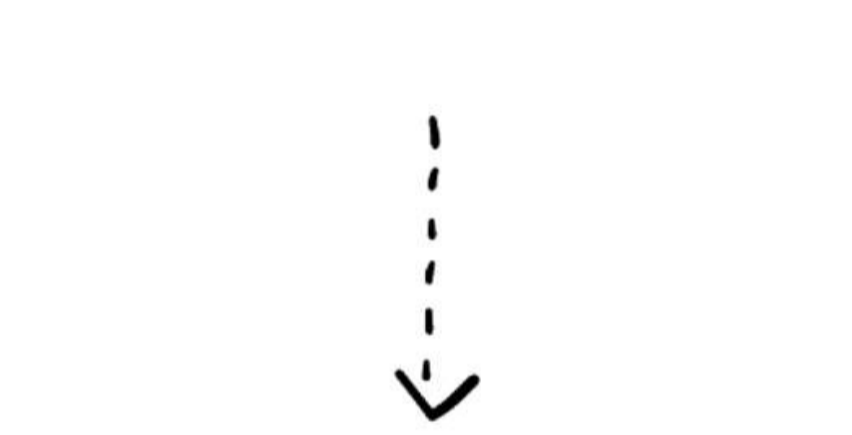
Az egyik egységben csónakház kerül kialakításra, mely több, különböző méretű evezős hajó tárolására is alkalmas. Itt lehetőség nyílik hajóbérlésre, valamint a klubtagoknak saját hajóik tárolására is. A nagy belmagasságnak köszönhetően egészen magasra is felpakolhatóak az egyes csónakok. Ezeknek a könnyű fel és le pakolására nyújt megoldást a mennyezetre rögzített, digitálisan vezérelhető sín-kampós emelő rendszer.



Az emeleti egységben kap helyet az Evezős Klub helyisége, itt a klubtagoknak biztosítunk egy privátabb teret, konyhával, öltözőkkel és lounge helyiséggel. A homlokzaton elhelyezett nagy méretű üveglablakoknak köszönhetően kiváló panoráma nyílik a Dunára.



Az épület harmadik egysége és funkciója egy Bistro & Cafe, melynek nagy portál ablakai kiváló panorámát nyújtanak a Dunára. Itt kényelmesen tudnak várakozni a kompra az erre járók egy kávé vagy egy ebéd mellett. A vendéglátóegységhez kapcsolódóan nyílik egy hatalmas, fa burkolatú terasz a duna felé.



Felépítés és Szerkezeti elemek

Az épület szerkezeti rendszerét tekintve monolit vasbeton szerkezetű. A sávok alaptesteket cölöpalapok hosszabbítják meg a Duna közvetlen közelsége miatt. Az összes teherhordó fal és födém vasbeton. A külső megjelenést két fő anyag dominálja: faburkolat és táblás üvegszálak burkolat – a régi és új hajóépítési anyagok. A homlokzati alumínium profilos nyílászárók árnyékolására rejtett tokos szaluziák szolgálnak. A teraszokat körül ölelő telepitet növényzetten kívül kifestett napvitorlák segítik elő a hűsölést.

