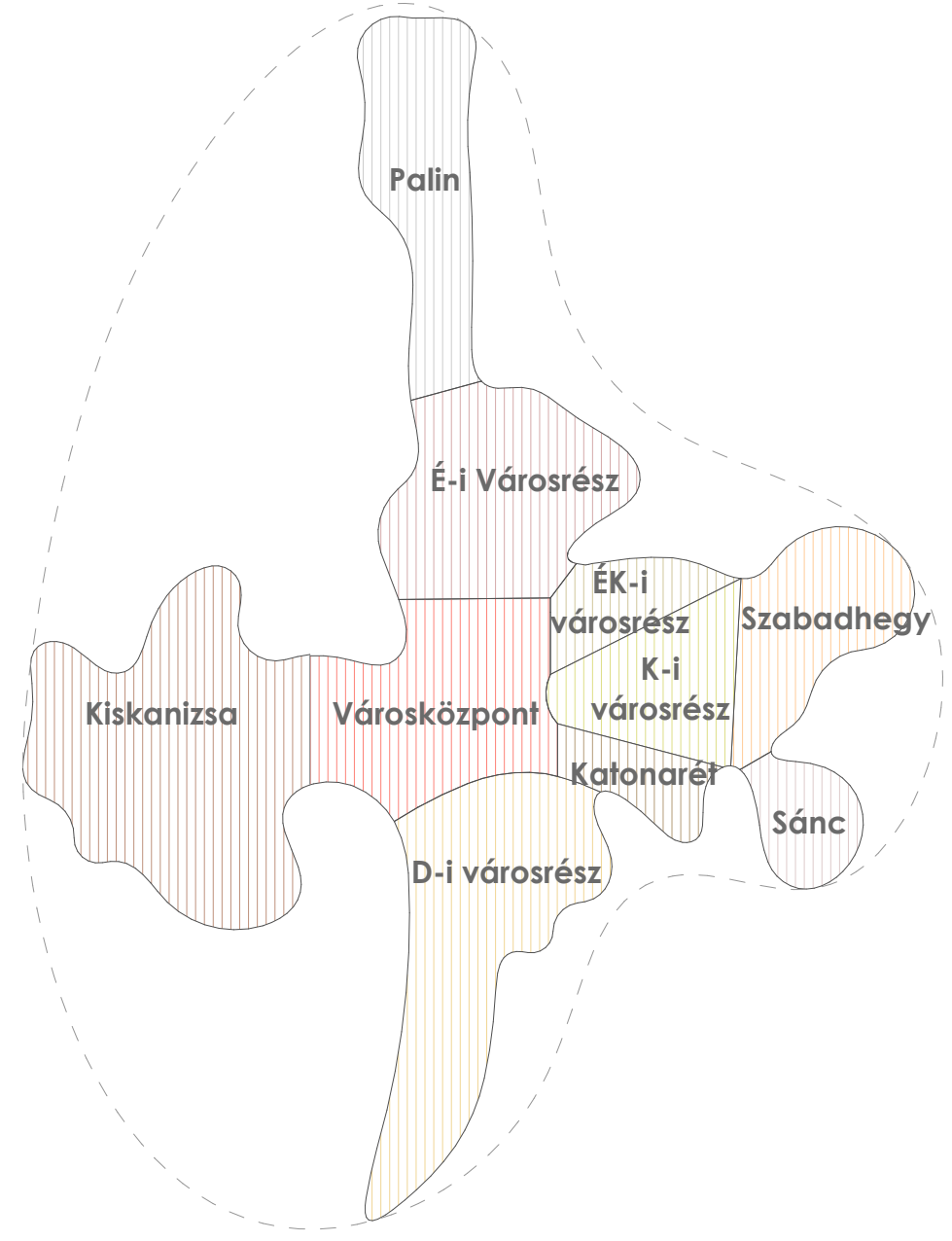


HELYSZÍN BEMUTATÁSA



Diplomaterv helyszíne szülővárosom, Nagykanizsa, Zala megye második legnagyobb városa az ország délnyugati sarkában található a Kelet-Zalai domborzat déli részén, délebbi része pedig a Zalaapáti-hát részét képezi. Nyugatról a jellegzetes bükösöktől, keletről és délről gyertyános cserjésekkel körülvéve, a Principális völgyében fekszik Nagykanizsa, nem messze a Balaton csücskétől, közel Horvátország határához, a híres termálfürdők szomszédságában. A település kiváló közlekedési hálózattal és összeköttetésekkel rendelkezik, műemlékekkel, kulturális létesítményekkel és jelenleg is egyre jobban fejlődő infrastruktúrával büszkélkedhet. A város gazdag történelmi-kulturális hagyományai, Nyugat-Európa közelsége, kedvező logisztikai elhelyezkedése, az oktatási rendszer fejlettsége, munkavállalóknak jó képzettségi szintje és nyelvtudása mind olyan tényezők, melyek kimagaslóan jó minőségű városi környezetet biztosítanak egy nagy múltú, ugyanakkor modern, élhető városban.



Az általom választott tervezési helyszín Nagykanizsa Északi - Északkeleti városrészében található, közvetlenül a városközpont szomszédságában.

Északi és észak-keleti városrész
A 7-es számú főútvonalról északra, az M7-es autópálya mentén, a város kapujában Nagykanizsa és a Nyugat - Dunántúli déli részének modern technológiai központja terül el, amely a Nyugat - Pannon Járműipari és Mechatronikai Központ ipari létesítményeinek és más versenyképes ipari vállalkozásoknak ad otthont. Tőlük délre kereskedelmi és vegyes, illetve lakó funkciójú városi övezetek találhatók.

Városközpont
Magyarország tengeri kapujának újjászületett, élhető teit belvárosa, minőségi vendéglátóhelyekkel és üzletekkel, a nagyvárosias hangulatú városi életet és otthont nyújtó városi környezettel.
A korábbi városközponti városrész kibővült, a városfejlesztés és a városrehabilitáció eredményeként a megújult és kibővült városközpont magas minőségű városi szövetet magában foglalja északon a Dózsa György úti egykori laktanya rehabilitált épületegyüttesét, délen a Belvárosz szervesen kapcsolódó Sétakeret zöldterületét és a MAOKT lakóegyed felújított kertvárosi lakóépületét is, amelyek a XX. századi magyarországi modern építészeti értékes építészeti örökségét képezik.



Rendkívül sokrétű a terület, tulajdonképpen félúton van a sok munkahelyet adó ipari park és a belváros között. A Petőfi Sándor utca közüli kereszteződésében lévő, víztorony mögötti egykori Thury-sportpálya (régében Volán Dózsa sporttelep) területén található.

Az egykori sporttelep területét kisvárosias és kertvárosias városszövet veszi körül, közvetlen környezetében családi házak találhatók, közel a területhez pedig a lakóparkos övezet. Ez alól a karakter alól kivétel a Virág Benedek utca nyugati oldala, ahogy az egykori Zala Volán közlekedési vállalat telephelye található jelenleg. A környék identitását erősen befolyásolja az egykori József főherceg laktanya is.

A kiválasztott ingatlan jelenleg Nagykanizsa Megyei Jagó Város Önkormányzatának 100%-os tulajdonában áll. Egykori Gábor Áron laktanyához közel eső sportkomplexumot (futbalpálya, futópálya, teniszpályák, kézilabdapálya, öltözők, sportter stb.) a katonaság és annak sportegyesületei használták még a rendszerváltás után is. A honvédelem átszervezése után a nagykanizsai Gábor Áron laktanya is bezárásra került, így a rendszerváltás után Thury-sportpálya néven fémjelzett sportkomplexumot a kanizsai baseball csapat használta közel 1 évtizedig kiemelkedő sikereket elérve rajta. A baseball csapat és a játék magyarországi hanyatlása után közösségi céllal szolgált a focipálya és körülbélelt nagy fűves terület, az Önkormányzat crosstreking és bmx kerékpárpályát alakított ki a terület északi részén. A terület időközben az Önkormányzat elképzelései szerint új telekstruktúrát, telekfelosztást kapott, melybe tökéletesen beilleszkedik a bölcsőde koncepciója.

JELENLÉGI BEÉPÍTÉS | M= 1:1000

JELMAGYARZAT | 1. Víztorony 2. Autóalkatrész 3. Autószerviz 4. Volánbusz telephely 5. Egykori Ferenc József laktanya 6. Volán - Dózsa Sporttelep

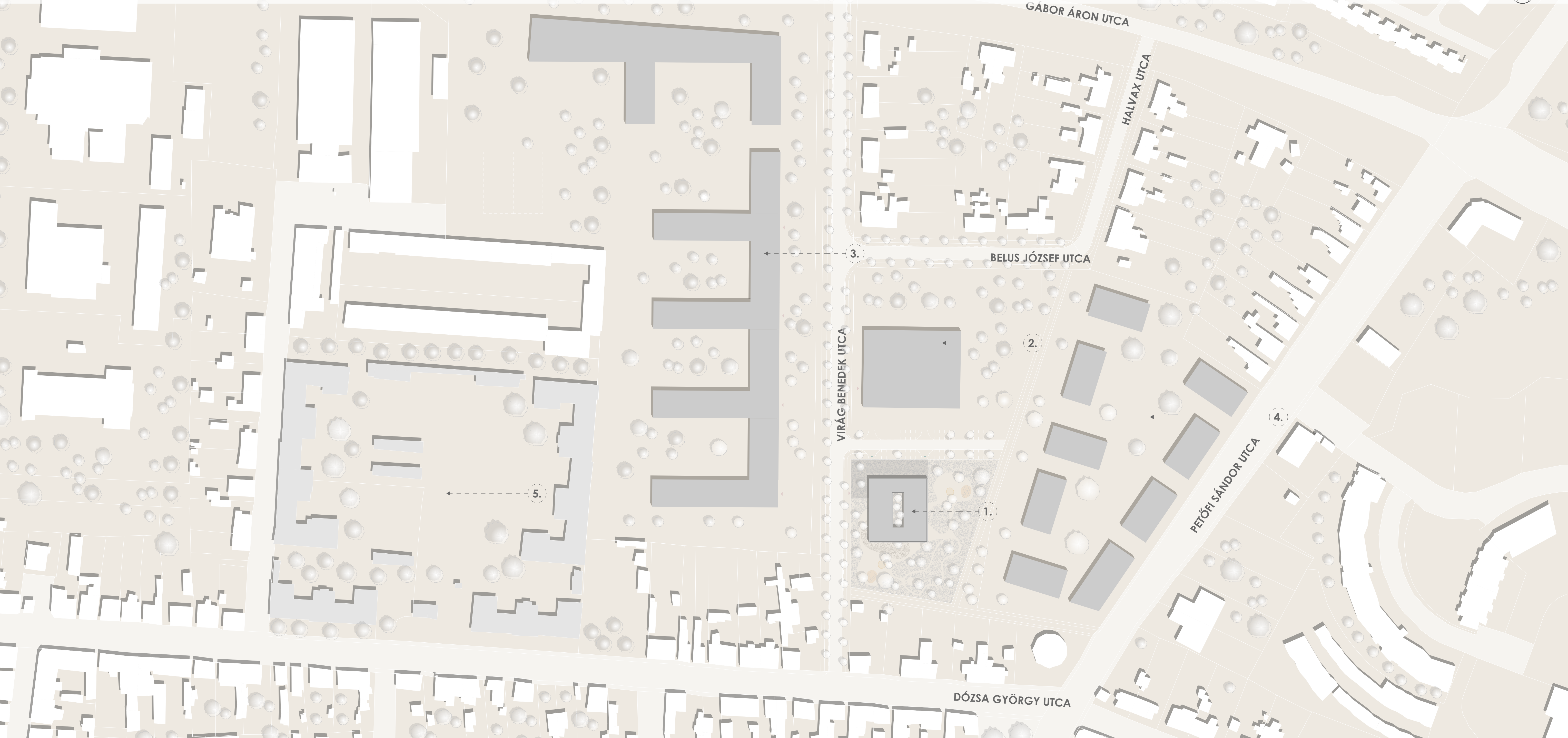
TERVEZÉSI HELYSZÍN



TERVEZETT BEÉPÍTÉS | M= 1:1000

JELMAGYARZAT | 1. Bölcsőde 2. Óvoda 3. Egyetemi kollégiumok, kiszolgáló épületek, sporttelephétségek 4. Fecskéházak 5. Egyetemi Campus

MEGLÉVŐ ÉPÜLETEK MEGLÉVŐ ÉPÜLETEK, ÚJ FUNKCIÓVAL ÚJ ÉPÜLETEK

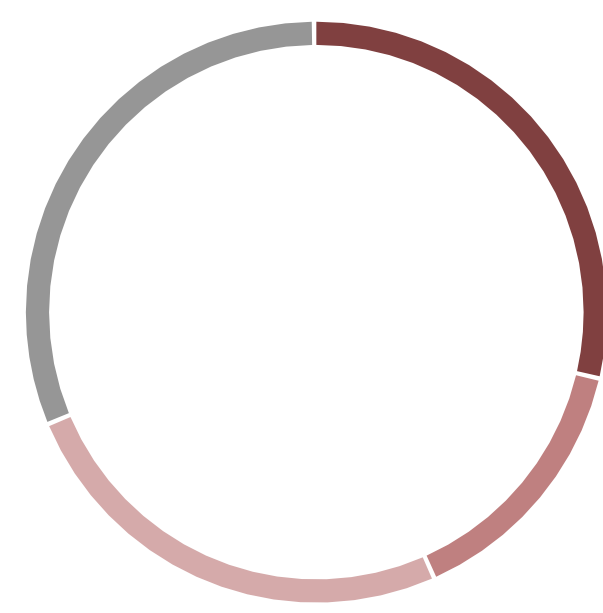


FUNKCIONÁLIS VIZSGÁLAT
M= 1:7000



Jelmagyarázat
tervezési terület lakópark bölcsőde egyéb épületek

A funkció
Nagykanizsa gazdag, történelmi és nagyvárosi hagyományaira, európai kulturális örökségére épülő, nyitott, befogadó és szolidaritás helyi közösséggel rendelkező város. A helyi társadalom tagjai a nagykanizsai értékek megőrzésén alapuló erős belső közhöz kapcsolja össze.
A természetes szaporulat és a pozitív migrációs mérleg következtében a város népessége növekszik. A virágzó gazdaságnak, a biztos megélhetésnek és a közszféra családbarát intézkedéseinek köszönhetően a fiatal családok körében magas a gyermekvállalási kedv. A növekvő mértékű gyermekvállalási kedv valamint a közepkorú és fiatal bevándorló munkavállalók településüknek haladásra a népesség korosztályi összetétele kedvező, az öregedési index alacsony.
Ennek hatására a városban a bölcsődei kapacitás már elérte a felső határát, újabb intézményre van szükség.
Az egykori III-as számú fegyvergyár területén és bányájának területén felépített **Homoktövis lakópark**, a Dóza György utca keleti részén a Homoktövis lakópark gödéből kiérve a **Smeragd lakópark**, és az 1990-es évek elején befejezett utolsó nagy **Jávorság lakópark** pedig a Dóza György utca déli részén a **Pestvári lakópark** mind igényli és hiányában szenved közeiben lévő oktatási, nevelési és szociális intézményeknek, mint a bölcsőde.
Itt, az Éki városrészben nagyon nagy a népsűrűség, és jobbra fiatal házaspárok, kisgyermekes családok laknak ezen körzetben. A bölcsőde épületek azonban a városközpont közelében találhatóak, kiszolgálva a város többi részét.
A Nagykanizsai Egyesített Bölcsődél egyre gyakrabban keresik meg a nagykanizsai körüli települések bölcsődei ellátási igényével, hiszen ezek települések nagy részén jelenleg nincs bölcsőde, mini bölcsőde, de családi bölcsőde sem. A helyzínválasztás alátámasztja ez az igény is, hiszen egy csendes mellékutcában található, ám mégis közel egy jelentősebb úthoz, a 7-es úthoz, melyen keresztül könnyen és gyorsan megközelíthető a szomszédos településekből is.



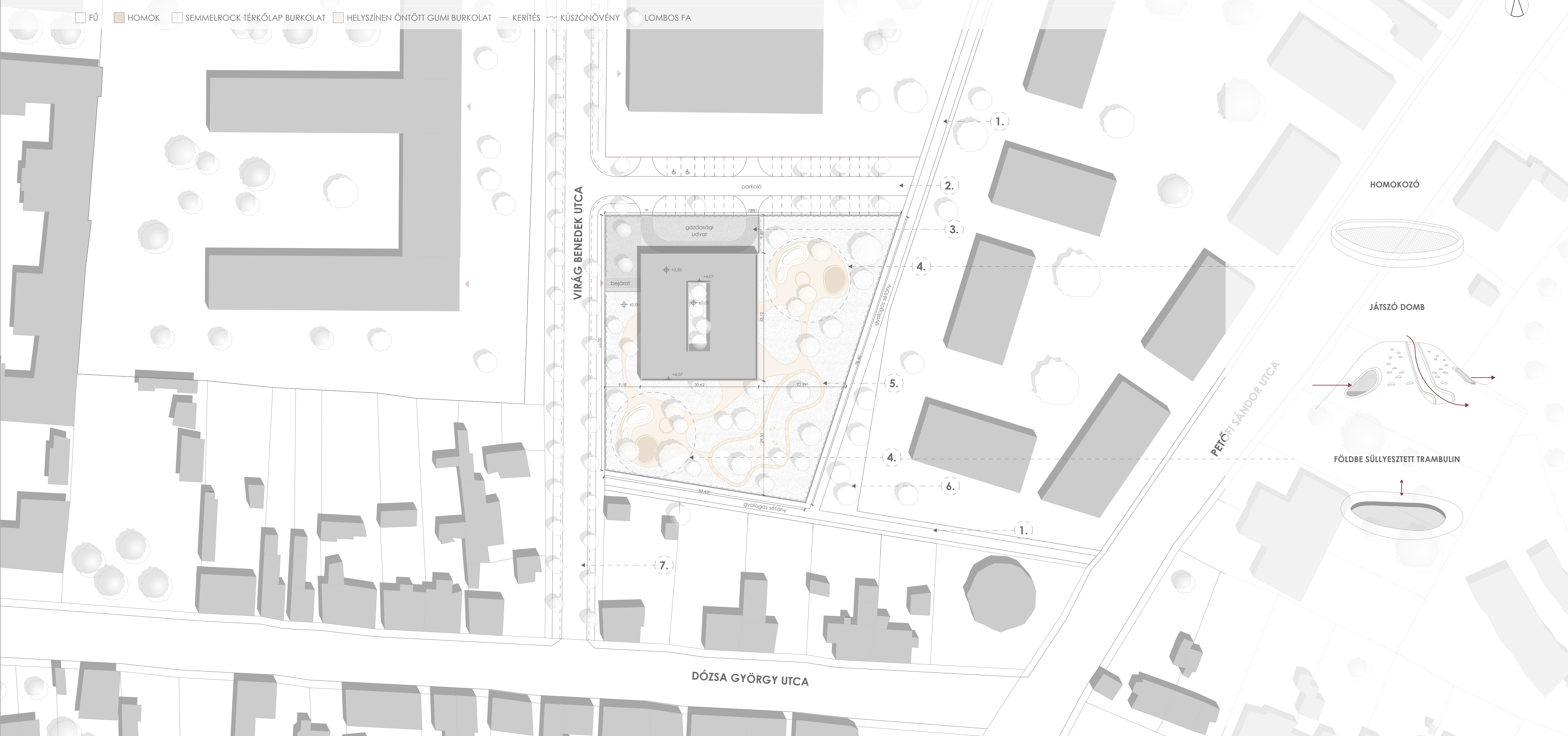
Férőhelyek száma bölcsődénként
Nagykanizsán a kisgyermekek napközbeni ellátását a Nagykanizsai Egyesített Bölcsőde foglalkoztatja. Jelenleg négy bölcsőde üzemel a városban, ezek 324 kisgyermek bölcsődei nevelését-gondozását biztosítják. Férőhely megoszlásuk a fentiek szerinti alakul. Az általam készített terv egy 4 csoportos bölcsődeépítélet, amely 48 kisgyermek ellátását biztosítja.

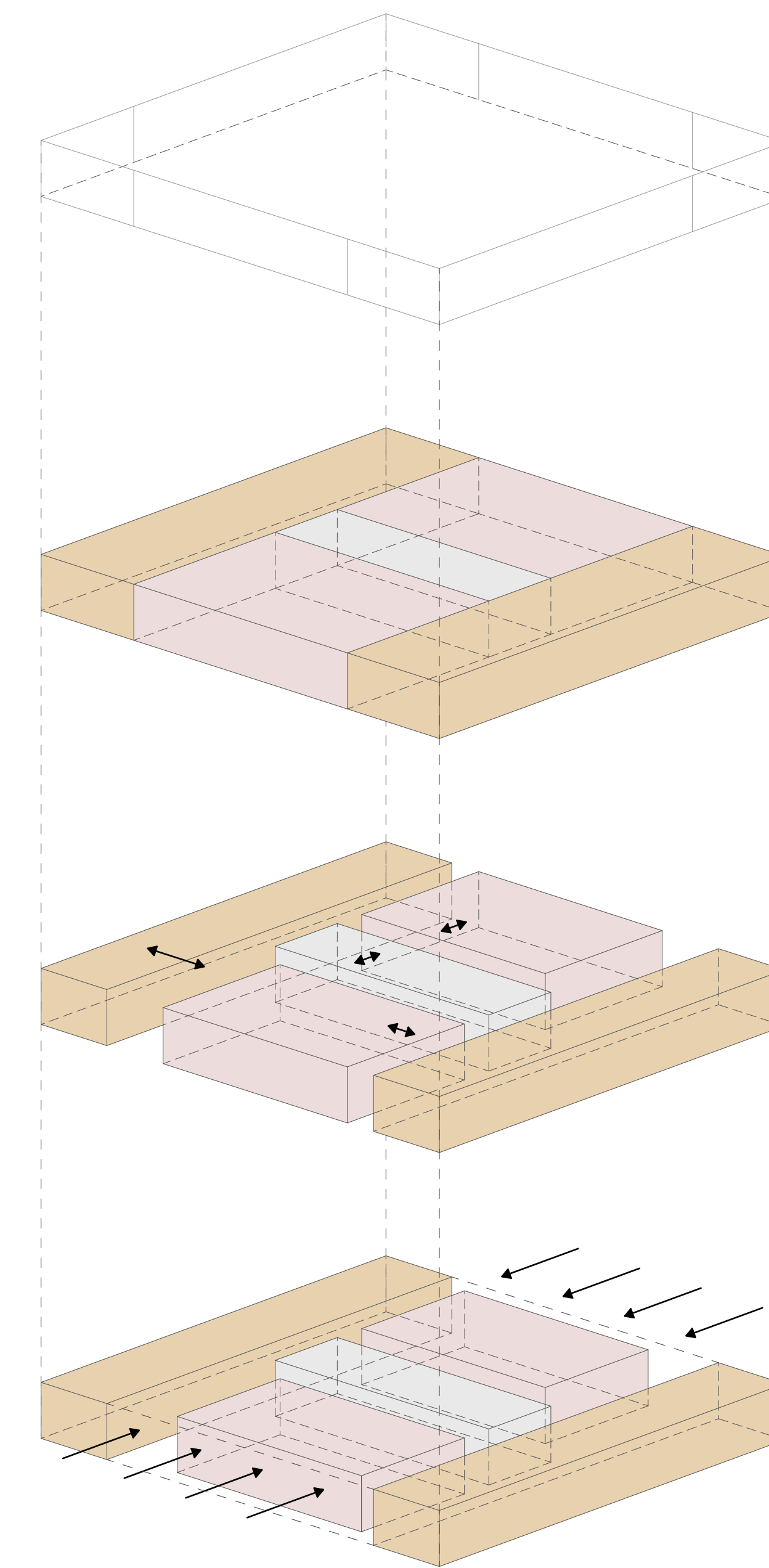
A KÖRNYEZET FUNKCIONÁLIS DIVERZITÁSA
M= 1:1500



HELYSÍNRAJZ | M= 1:500

JELMAGYARÁZAT | 1. Sétáló utca 2. Parkolók (28+2) 3. Gazdasági kiszolgálás, elhárított udvar 4.1. 1-es, 2-es csoport játszótérjele 4.2. 3-os, 4-es csoport játszótérjele 5. Közös kismotorpálya, közpén rugós játékokkal 6. Teresedés 7. Új, rendezett utcai struktúra, fákkal szegélyezve





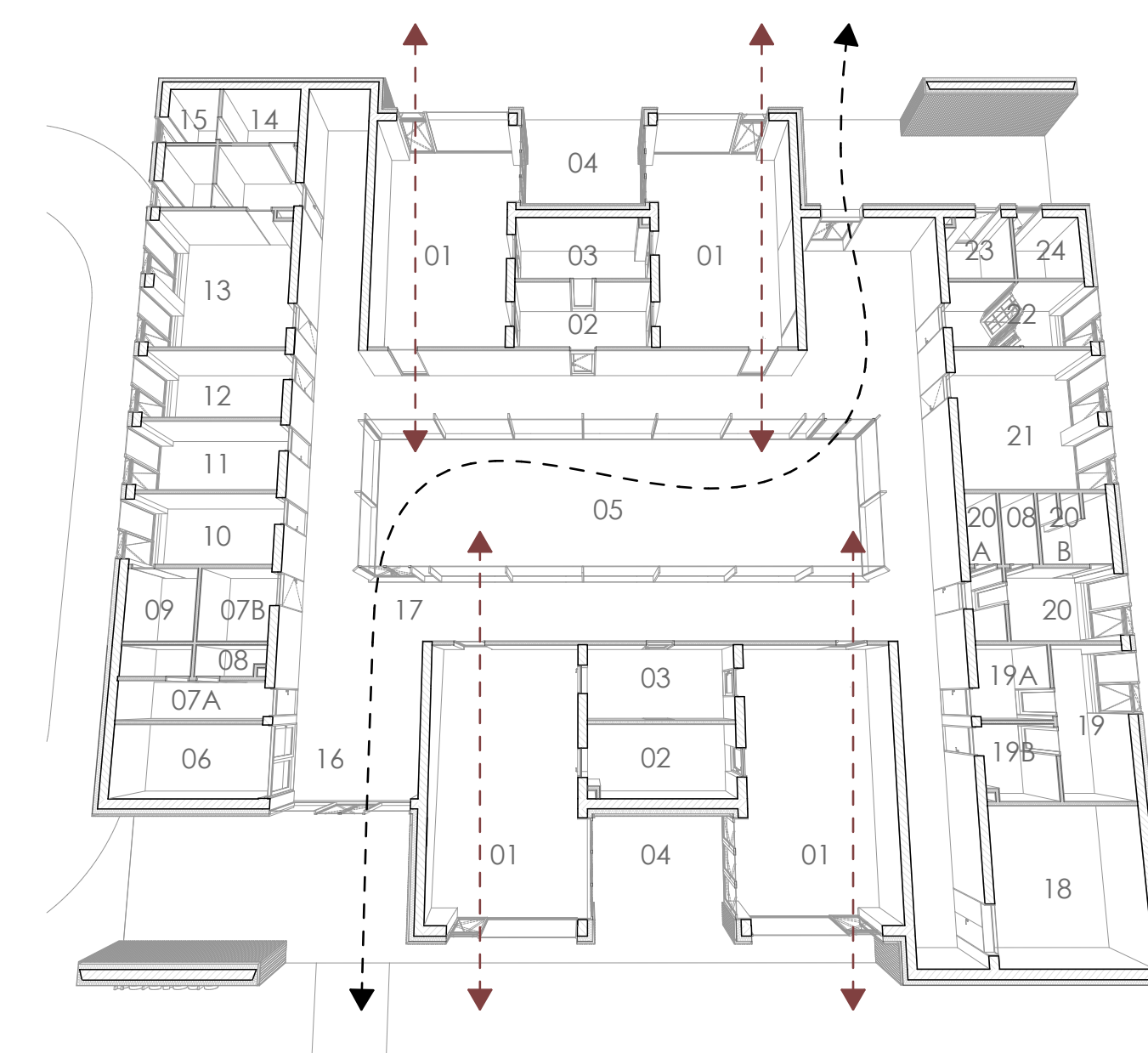
EGYSZERŰ, SZABÁLYOS FORMA

FUNKCIÓK EGYMÁSHOZ TOLVA, KÖZÉPPONTBAN AZ ÁTRIUM

KÖZLEKÉDÉS KIALAKÍTÁSA, FOLYÓSÓK

HOMLOKZAT HÁTRAHÚZÁSA, VÉDETT FUNKCIÓ

CSOPORTSZOBA BLOKK KISZOLGÁLÓ FUNKCIÓ ÁTRIUM



HELYISÉGLISTA

- Biciklizs tároló
- Közös előtér
- 01 Csoportszoba
- 02 Öltöző - átadó
- 03 Gyermektároló
- 04 Fektetőterasz
- 05 Átrium
- 06 Babakocsi tároló
- 07A Mosdó
- 07B Akadálymentes mosdó
- 08 Takarítósztár
- 09 Irtatór
- 10 Vezetői iroda
- 11 Elővezetői iroda
- 12 Tisztakonyha
- 13 Melegvíztároló
- 14 Ételhulladék tároló
- 15 Kuktároló
- 16 Előtér
- 17 Közlekedő
- 18 Gépház
- 19 Mosoda
- 19A Szennyvesztő
- 19B Tisztá mosoda
- 20 Személyzeti öltöző
- 20A Személyzeti mosdó
- 20B Személyzeti zuhanyzó
- 21 Gondozói szoba
- 22 Orvosi szoba
- 23 Kerti tároló
- 24 Kerti wc és játékos

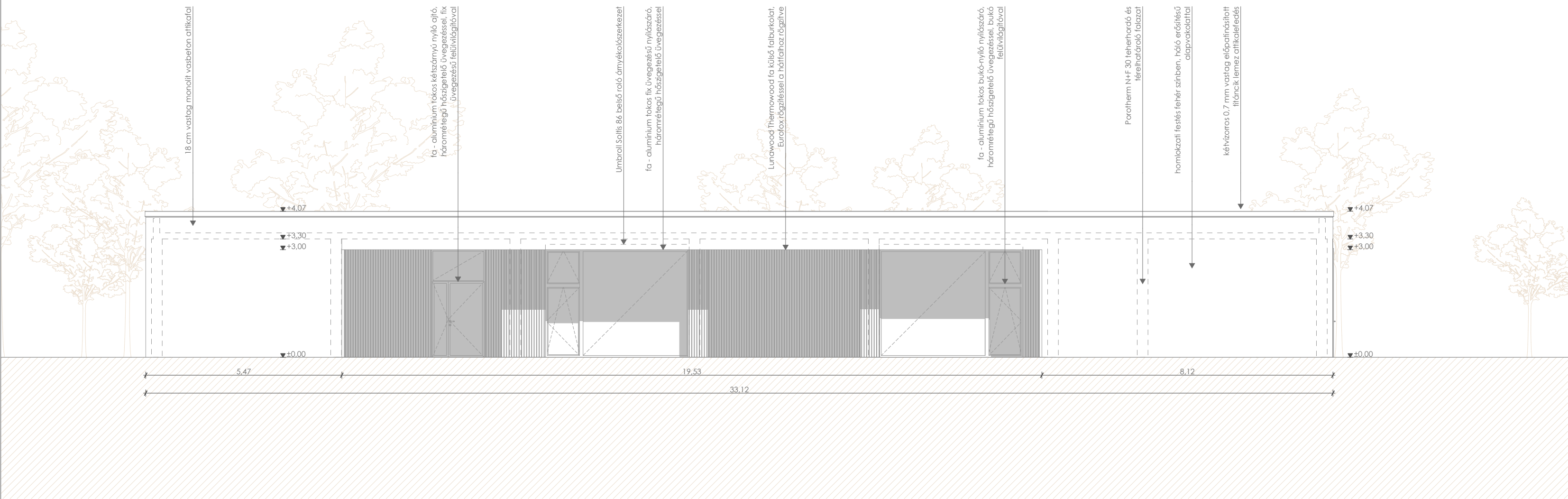
VIZUÁLIS KAPCSOLAT ÁTSZELLŐZÉS

ALAPRAJZ | M= 1:100

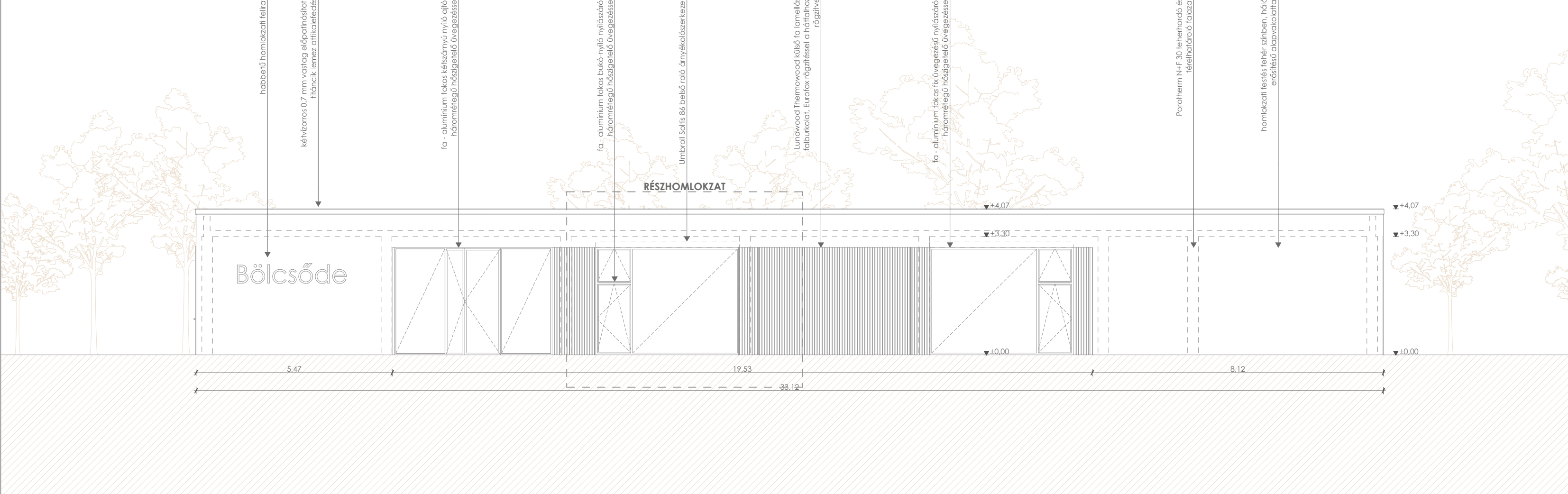


VIRÁG BENEDEK UTCA

KELETI HOMLOKZAT | M= 1:100



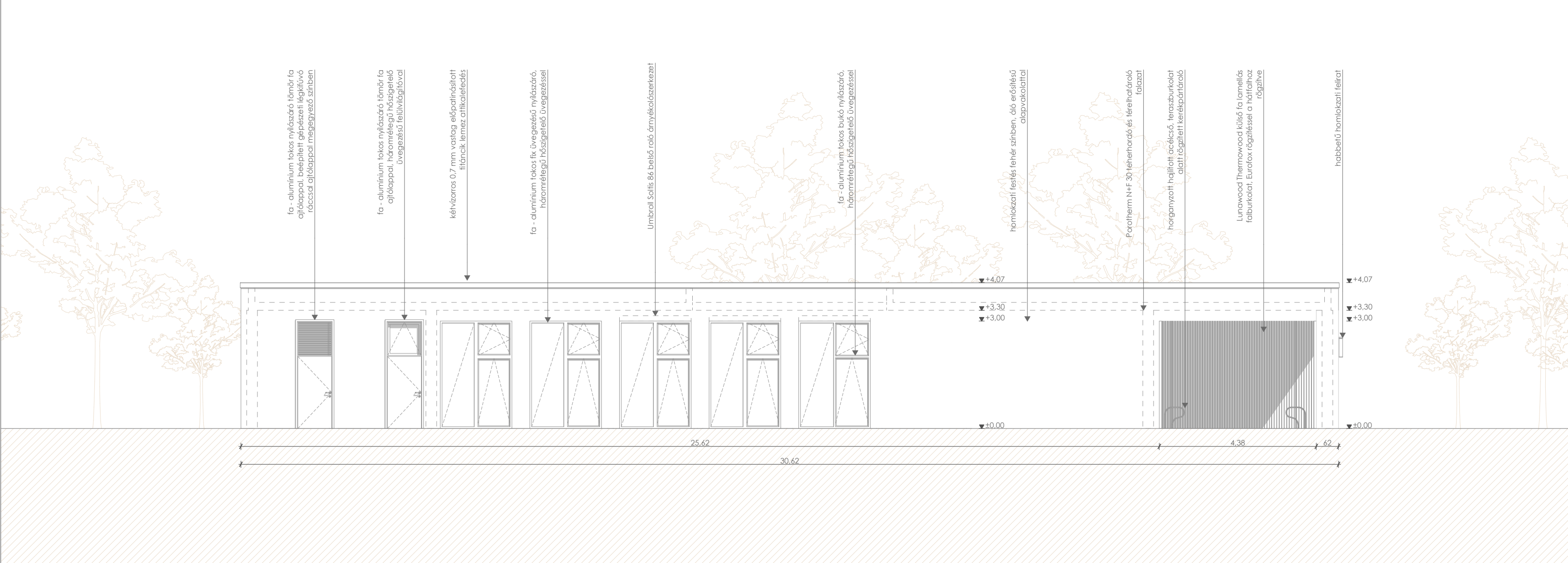
NYUGATI HOMLOKZAT | M= 1:100



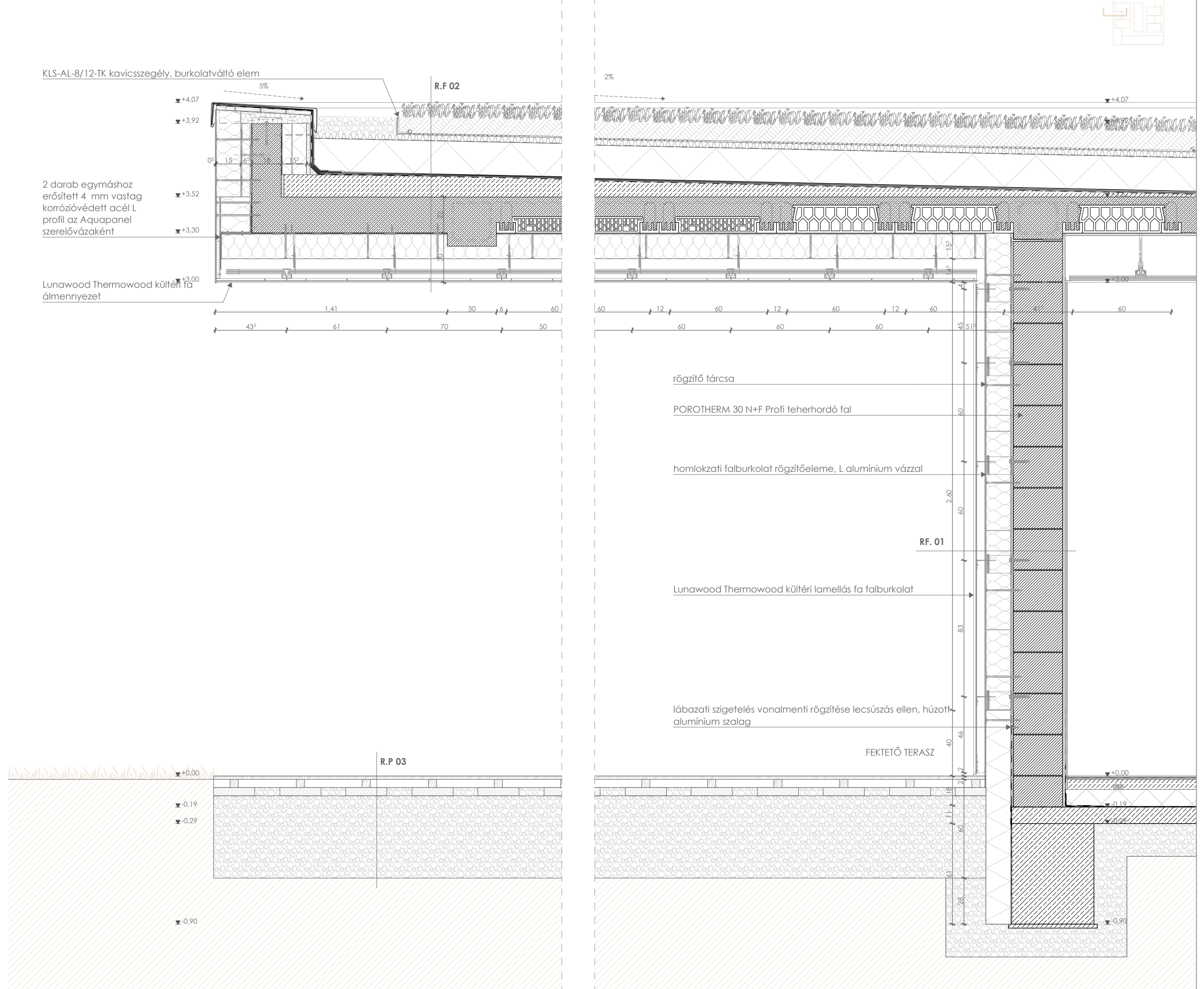
DÉLI HOMLOKZAT | M= 1:100



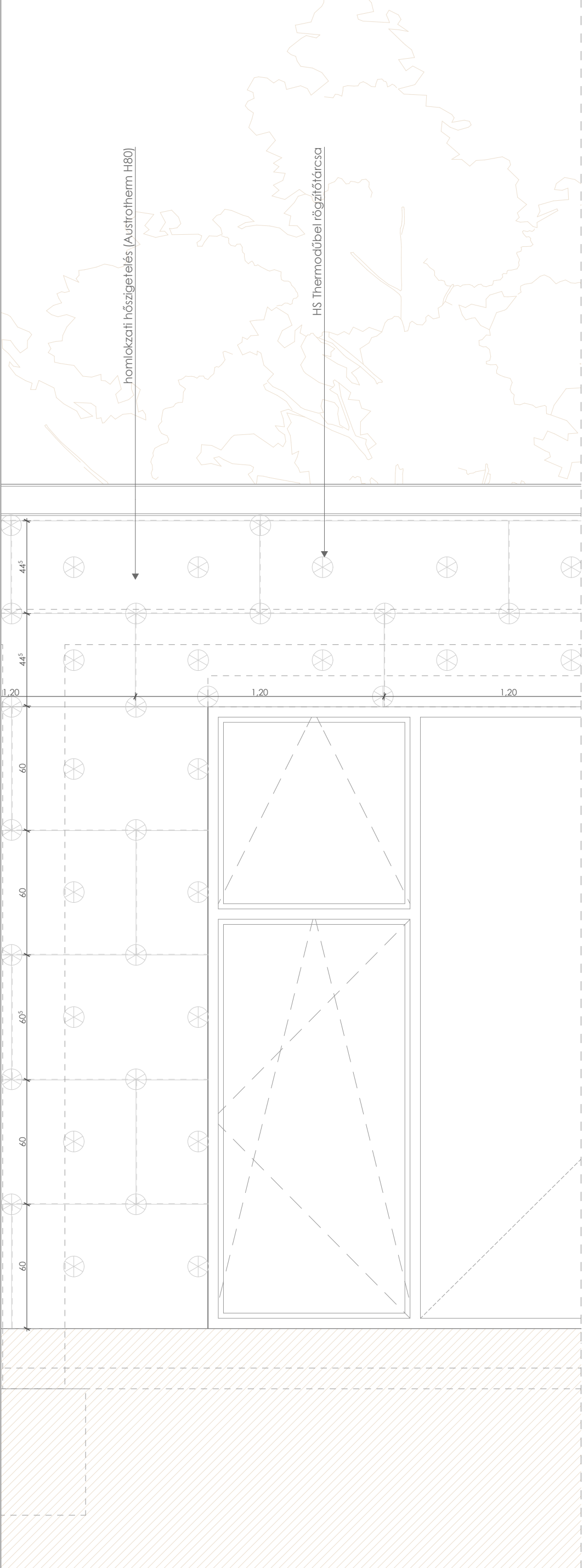
ÉSZAKI HOMLOKZAT | M= 1:100



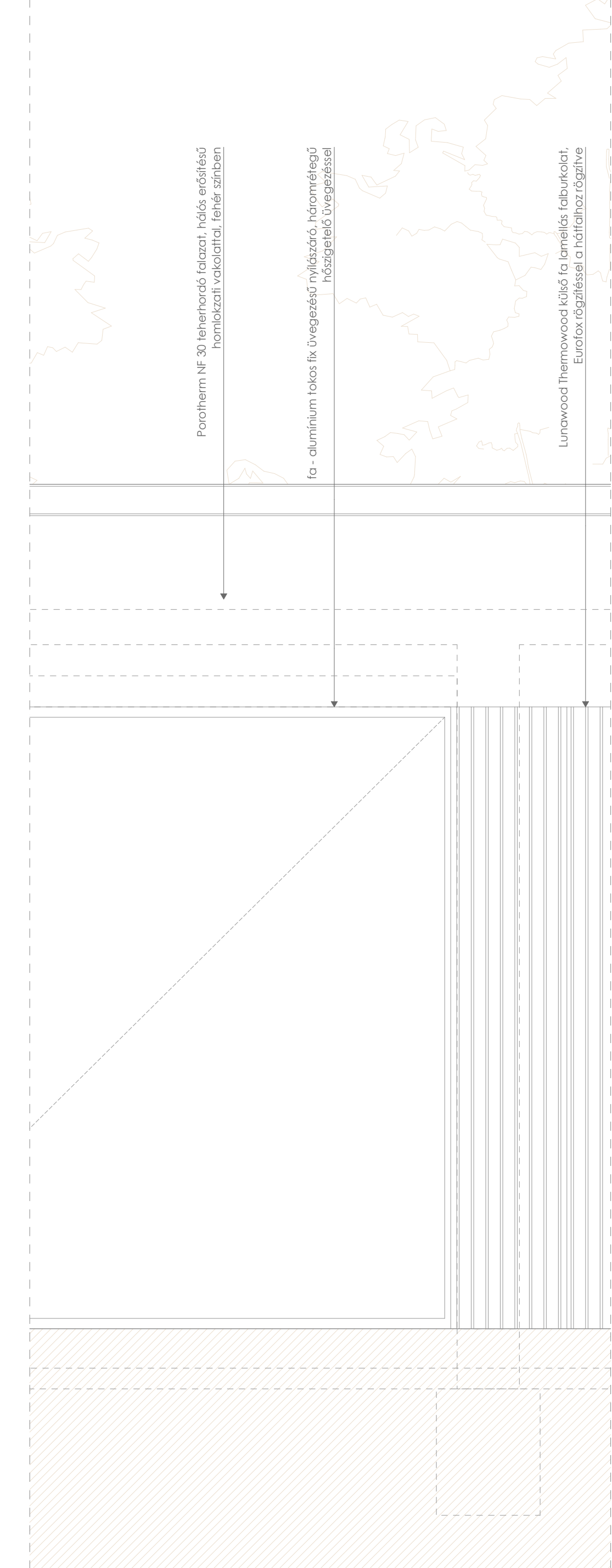
RÉSZMETSZET | M= 1:20



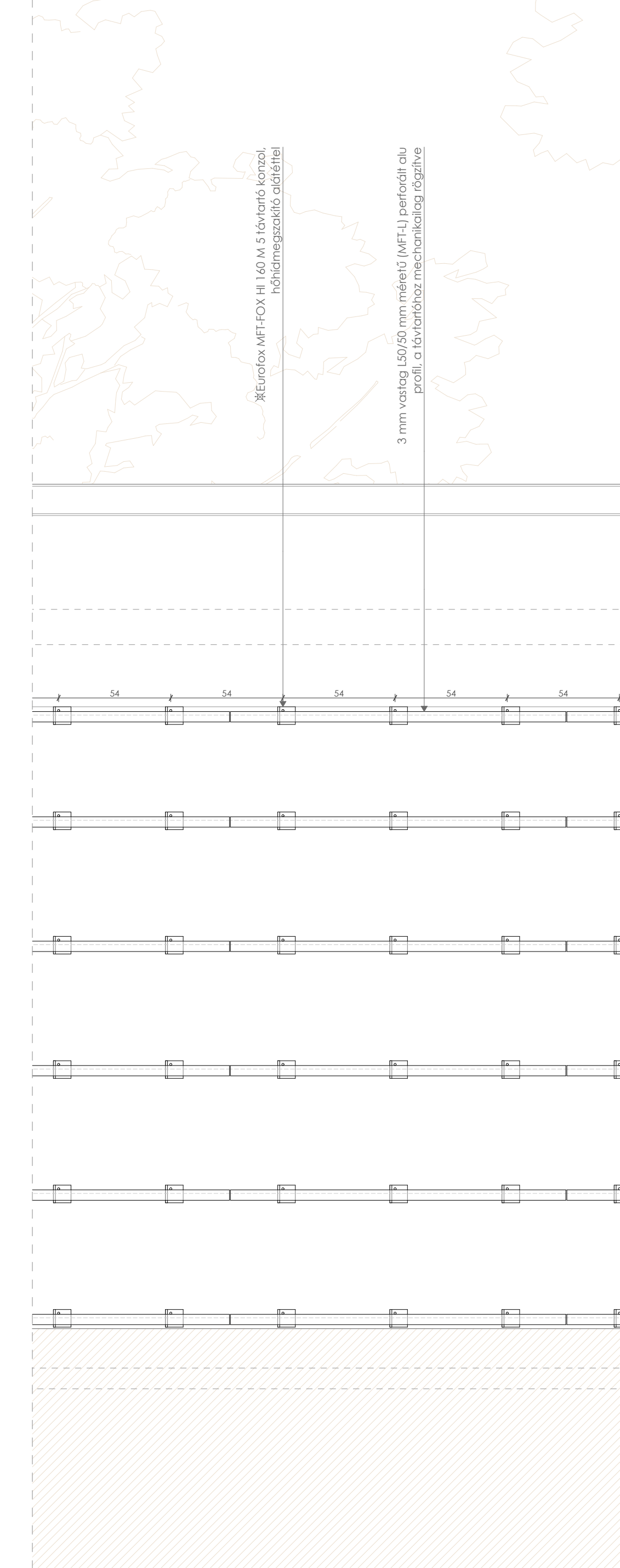
RÉSZHOMLOKZAT - HŐSZIGETELÉS | M= 1:20



RÉSZHOMLOKZAT - BURKOLAT | M= 1:20



RÉSZHOMLOKZAT - HÁTSZERKEZET | M= 1:20





JELMAGYARÁZAT

- Ültetőközeg
- termett talaj
- vázkerámia
- vasbeton
- beton
- ásványgyapot
- zártcellás hőszigetelés
- kavics
- vízszigetelés
- faburkolat
- térfű

RÉTEGRENDEK

FÖDÉM RÉTEGRENDJEK

- R.F.01** **Extenzív zöldítés előkészítő helyen**
 - 1 réteg: 11 cm: 11 cm vastag, vízlevezető réteg
 - 1 réteg: 11 cm: 11 cm vastag, vízlevezető réteg
 - 1 réteg: 23 cm: 23 cm vastag, vízlevezető réteg
 - 1 réteg: 23 cm: 23 cm vastag, vízlevezető réteg
 - 1 réteg: 4 mm vastag, polietilén fólia (horizontális), mod. bit. vlg. lemez csapadékvíz elleni szigetelés
 - 1 réteg: 4 mm vastag, üveglépfátyal (horizontális), mod. bit. vlg. lemez csapadékvíz elleni szig.
 - 1 réteg: 2 cm: 2 cm vastag, vízlevezető réteg
 - 1 réteg: 2 cm: 2 cm vastag, vízlevezető réteg
 - 1 réteg: 17 cm: 17 cm vastag, vízlevezető réteg
 - 1 réteg: 28,75 cm: 28,75 cm vastag, vízlevezető réteg
 - 1 réteg: 125 cm: 125 cm vastag, vízlevezető réteg
- R.F.02** **Extenzív zöldítés közönséges helyen**
 - 1 réteg: 11 cm: 11 cm vastag, vízlevezető réteg
 - 1 réteg: 11 cm: 11 cm vastag, vízlevezető réteg
 - 1 réteg: 23 cm: 23 cm vastag, vízlevezető réteg
 - 1 réteg: 23 cm: 23 cm vastag, vízlevezető réteg
 - 1 réteg: 4 mm vastag, polietilén fólia (horizontális), mod. bit. vlg. lemez csapadékvíz elleni szigetelés
 - 1 réteg: 4 mm vastag, üveglépfátyal (horizontális), mod. bit. vlg. lemez csapadékvíz elleni szig.
 - 1 réteg: 2 cm: 2 cm vastag, vízlevezető réteg
 - 1 réteg: 2 cm: 2 cm vastag, vízlevezető réteg
 - 1 réteg: 17 cm: 17 cm vastag, vízlevezető réteg
 - 1 réteg: 28,1 cm: 28,1 cm vastag, vízlevezető réteg
 - 1 réteg: 1,9 cm: 1,9 cm vastag, vízlevezető réteg

PADLÓ RÉTEGRENDJEK

- R.P.01** **Mély burkolatos padló**
 - 0,3 cm: 0,3 cm vastag, vízlevezető réteg
 - 1 réteg: 12 cm: 12 cm vastag, vízlevezető réteg
 - 1 réteg: 7 cm: 7 cm vastag, vízlevezető réteg
 - 1 réteg: 10 cm: 10 cm vastag, vízlevezető réteg
 - 1 réteg: 10 cm: 10 cm vastag, vízlevezető réteg
 - 1 réteg: 20 cm: 20 cm vastag, vízlevezető réteg
 - 1 réteg: 20 cm: 20 cm vastag, vízlevezető réteg
- R.P.02** **Hűség burkolatos padló vízvesztés ellen**
 - 1 réteg: 1 cm: 1 cm vastag, vízlevezető réteg
 - 1 réteg: 4 cm: 4 cm vastag, vízlevezető réteg
 - 1 réteg: 10 cm: 10 cm vastag, vízlevezető réteg
 - 1 réteg: 10 cm: 10 cm vastag, vízlevezető réteg
 - 1 réteg: 10 cm: 10 cm vastag, vízlevezető réteg
 - 1 réteg: 20 cm: 20 cm vastag, vízlevezető réteg
 - 1 réteg: 20 cm: 20 cm vastag, vízlevezető réteg
- R.P.03** **Köves padló, faburkolat köves felületen**
 - 5 cm: 5 cm vastag, vízlevezető réteg
 - 5 cm: 5 cm vastag, vízlevezető réteg
 - 50 cm: 50 cm vastag, vízlevezető réteg
 - 50 cm: 50 cm vastag, vízlevezető réteg

PADLÓ RÉTEGRENDJEK

- R.P.04** **Külső padló, gazdasági bejárati**
 - 5 cm: 5 cm vastag, vízlevezető réteg
 - 12 cm: 12 cm vastag, vízlevezető réteg
 - 20 cm: 20 cm vastag, vízlevezető réteg
 - 1 réteg: 1 réteg vastag, vízlevezető réteg
- R.P.05** **Hűség burkolatos padló előkészítő helyen**
 - 1 cm: 1 cm vastag, vízlevezető réteg
 - 7 cm: 7 cm vastag, vízlevezető réteg
 - 10 cm: 10 cm vastag, vízlevezető réteg
 - 10 cm: 10 cm vastag, vízlevezető réteg
 - 10 cm: 10 cm vastag, vízlevezető réteg
 - 20 cm: 20 cm vastag, vízlevezető réteg
 - 20 cm: 20 cm vastag, vízlevezető réteg
- R.P.06** **Hűség burkolatos padló a közönséges helyen**
 - 1 réteg: 1 réteg vastag, vízlevezető réteg
 - 10 cm: 10 cm vastag, vízlevezető réteg
 - 10 cm: 10 cm vastag, vízlevezető réteg
 - 10 cm: 10 cm vastag, vízlevezető réteg
 - 10 cm: 10 cm vastag, vízlevezető réteg
 - 20 cm: 20 cm vastag, vízlevezető réteg
 - 20 cm: 20 cm vastag, vízlevezető réteg

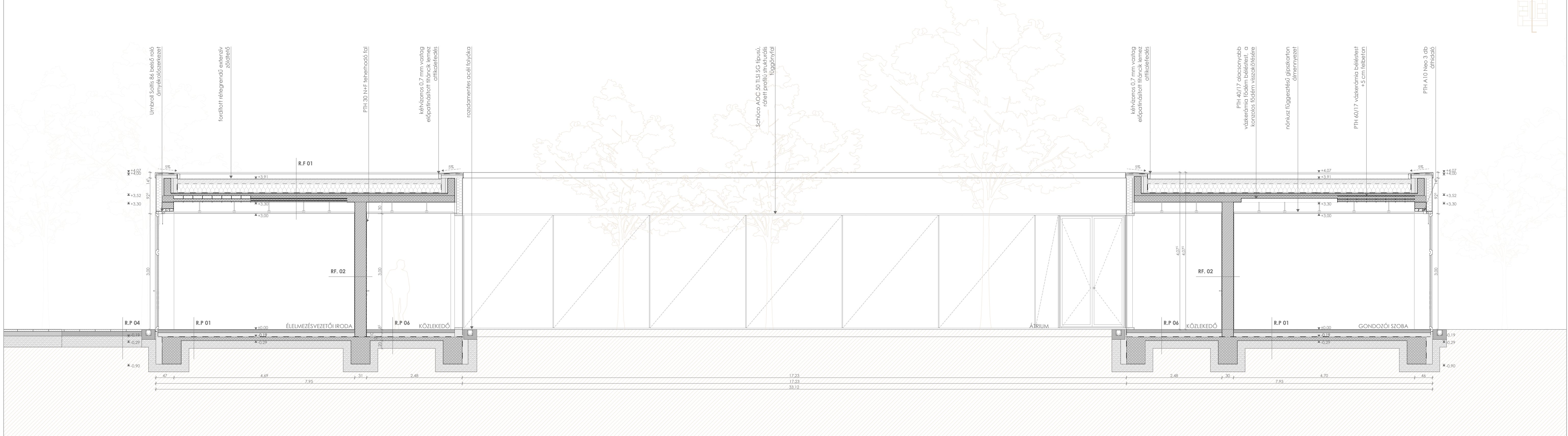
FAL RÉTEGRENDJEK

- R.F.01** **Külső léghermetikáló falazat**
 - 3 réteg: 3 réteg vastag, vízlevezető réteg
 - 2 réteg: 2 réteg vastag, vízlevezető réteg
 - 1 réteg: 1 réteg vastag, vízlevezető réteg
 - 1 réteg: 1 réteg vastag, vízlevezető réteg
 - 15 cm: 15 cm vastag, vízlevezető réteg
 - 15 cm: 15 cm vastag, vízlevezető réteg
 - 2 réteg: 2 réteg vastag, vízlevezető réteg
 - 2 réteg: 2 réteg vastag, vízlevezető réteg
- R.F.02** **Belső léghermetikáló falazat**
 - 3 réteg: 3 réteg vastag, vízlevezető réteg
 - 2 réteg: 2 réteg vastag, vízlevezető réteg
 - 1 réteg: 1 réteg vastag, vízlevezető réteg
 - 1 réteg: 1 réteg vastag, vízlevezető réteg
 - 30 cm: 30 cm vastag, vízlevezető réteg
 - 10 cm: 10 cm vastag, vízlevezető réteg
 - 1 réteg: 1 réteg vastag, vízlevezető réteg
 - 1 réteg: 1 réteg vastag, vízlevezető réteg
- R.F.03** **Száraz fal előkészítő helyen**
 - 3 réteg: 3 réteg vastag, vízlevezető réteg
 - 2 réteg: 2 réteg vastag, vízlevezető réteg
 - 1 réteg: 1 réteg vastag, vízlevezető réteg
 - 1 réteg: 1 réteg vastag, vízlevezető réteg
 - 10 cm: 10 cm vastag, vízlevezető réteg
 - 10 cm: 10 cm vastag, vízlevezető réteg
 - 10 cm: 10 cm vastag, vízlevezető réteg
 - 10 cm: 10 cm vastag, vízlevezető réteg

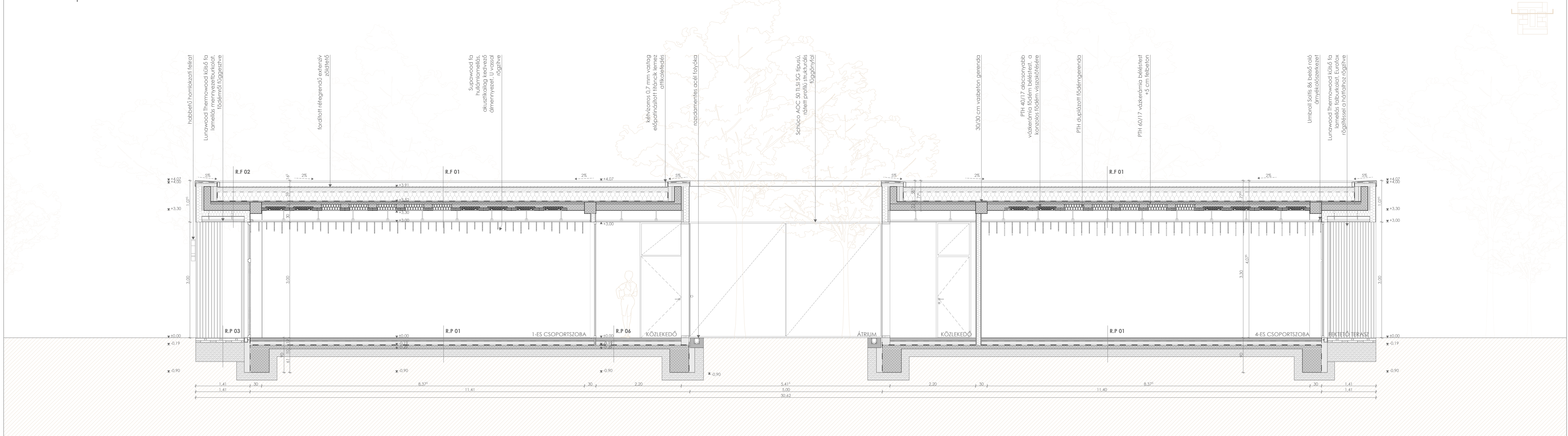
FAL RÉTEGRENDJEK

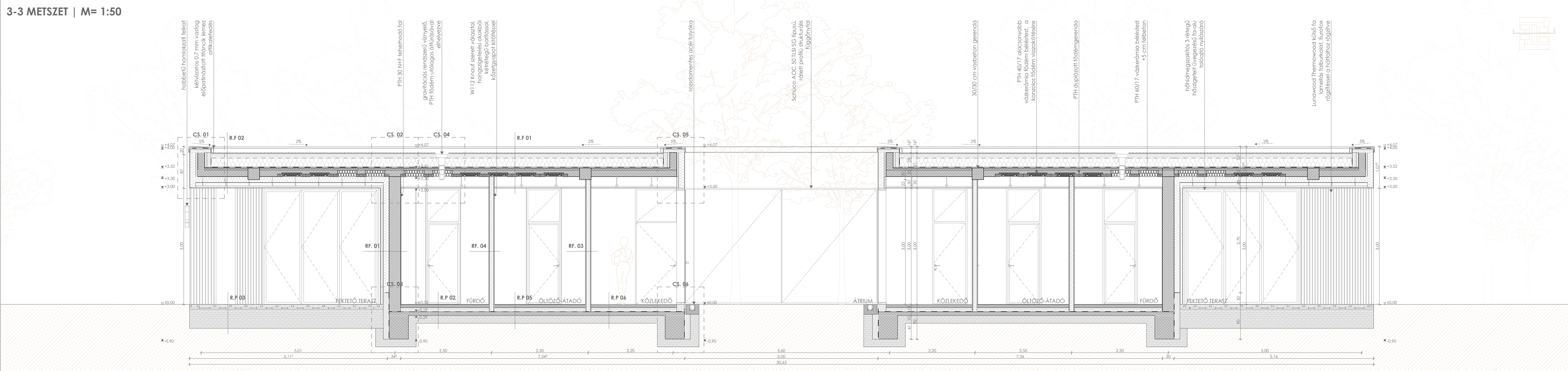
- R.F.04** **Száraz fal vízvesztés ellen**
 - 3 réteg: 3 réteg vastag, vízlevezető réteg
 - 2 réteg: 2 réteg vastag, vízlevezető réteg
 - 1 réteg: 1 réteg vastag, vízlevezető réteg
 - 1 réteg: 1 réteg vastag, vízlevezető réteg
 - 1,25 cm: 1,25 cm vastag, vízlevezető réteg
 - 10 cm: 10 cm vastag, vízlevezető réteg
 - 1 réteg: 1 réteg vastag, vízlevezető réteg
 - 1 réteg: 1 réteg vastag, vízlevezető réteg
- R.F.05** **Tetőfal vízvesztés ellen**
 - 3 réteg: 3 réteg vastag, vízlevezető réteg
 - 2 réteg: 2 réteg vastag, vízlevezető réteg
 - 1 réteg: 1 réteg vastag, vízlevezető réteg
 - 1 réteg: 1 réteg vastag, vízlevezető réteg
 - 1,25 cm: 1,25 cm vastag, vízlevezető réteg
 - 10 cm: 10 cm vastag, vízlevezető réteg
 - 1 réteg: 1 réteg vastag, vízlevezető réteg
 - 1 réteg: 1 réteg vastag, vízlevezető réteg

1-1 METSZET | M= 1:50



2-2 METSZET | M= 1:50





RÉSZLETRAJZOK | M=1:5

