

Echelle

1:2000

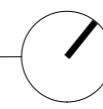
0m

10m

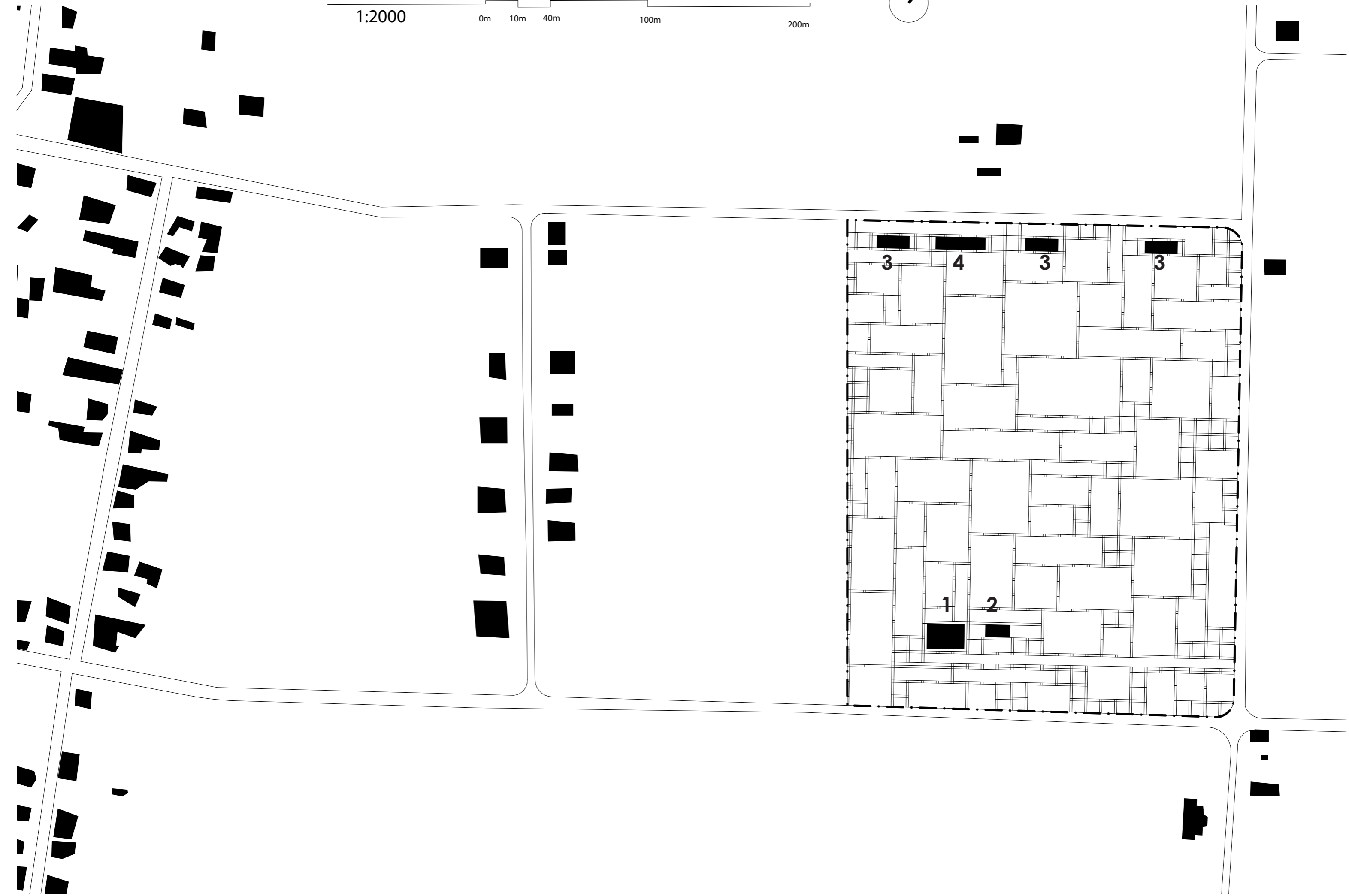
40m

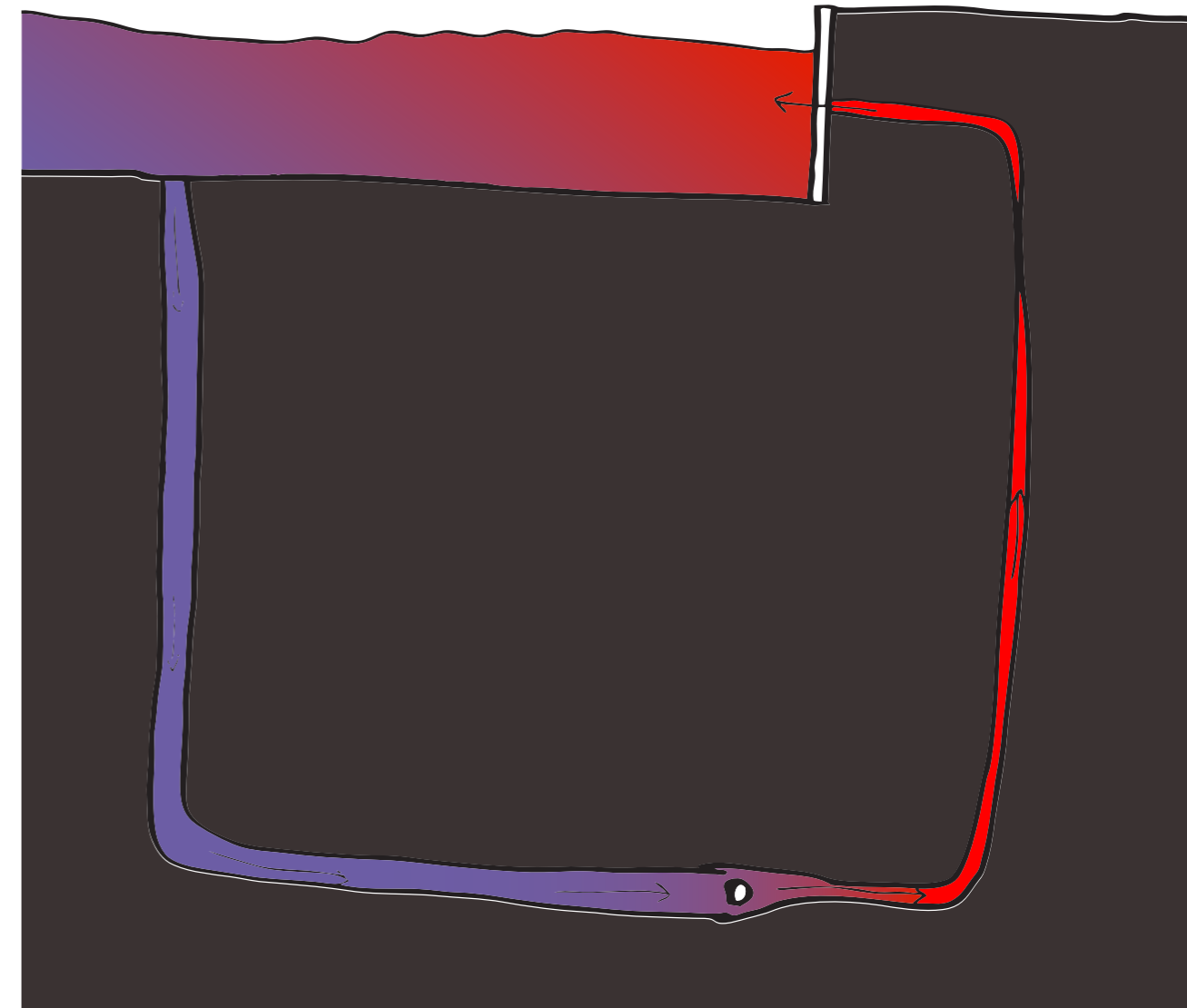
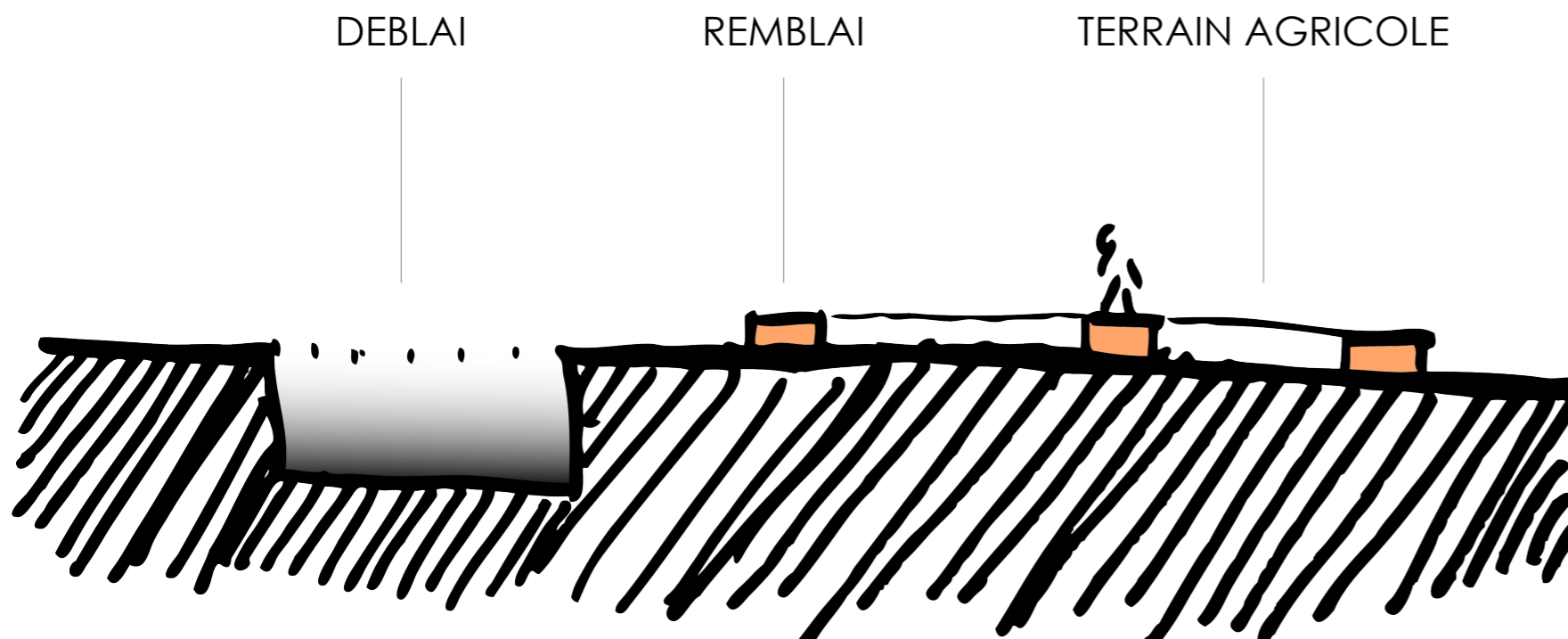
100m

200m



46°44'51.0"1N 19°43'43.03"E FÜLÖPJAKAB





Le projet s'attache à requalifier des friches agricoles dans un tissu peu dense et dans des échelles aujourd'hui bien plus importantes que celles que nous avons l'habitude de côtoyer. Afin de favoriser son intégration dans la logique territoriale actuelle, il faut non pas qu'il devienne un poitrin à atteindre en soi mais un élément pouvant prendre place dans un parcours piéton ou utilisant d'autres modes de transport. Les éléments de programme d'implantent le long des rives de la parcelle, s'inscrivant dans la logique parcellaire instaurée par une trame de huit mètres de côté, modulaire, ce système peut à terme muter, pour s'étendre, à l'image d'une nappe proliférante. Chaque alvéole peut alors recevoir un usage différents, pour une sectorisation d'essences, d'usage, et finalement d'aménagement de l'espace.

La dimension écologique résulte d'une architecture modulaire simple s'intégrant en tenant

compte des vents dominants, des matériaux locaux ainsi que des gabarits en place. La spécificité de ce site résulte aussi dans la chaleur de l'eau de son sol, plutôt que d'utiliser un processus de géothermie, nous utiliserons l'eau comme liquide caloporteur, permettant finalement de créer en certains endroits du projet un micro climat. Les logements bénéficient d'orientation favorable à un confort thermique d'hiver, mais aussi une protection solaire en été, grâce aux avancées de toit au sud ainsi qu'à l'ouest. Le parcours provenant de remblai, il permet une protection du vent des cultures, mais aussi de créer par le déblai une réserve pour récolter les eaux de pluie, pouvant à la saison chaude cruellement manquer dans cette région.

Tirer profit des calories présentes dans l'eau chaude du sol pour créer un micro climat dans une partie des terres agricoles, de façon à présenter et cultiver des plantes d'autres régions, par exemples pour des partenariats avec d'autres pays, afin de véhiculer ici leur culture.

Echelle

1:200

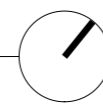
0m

1m

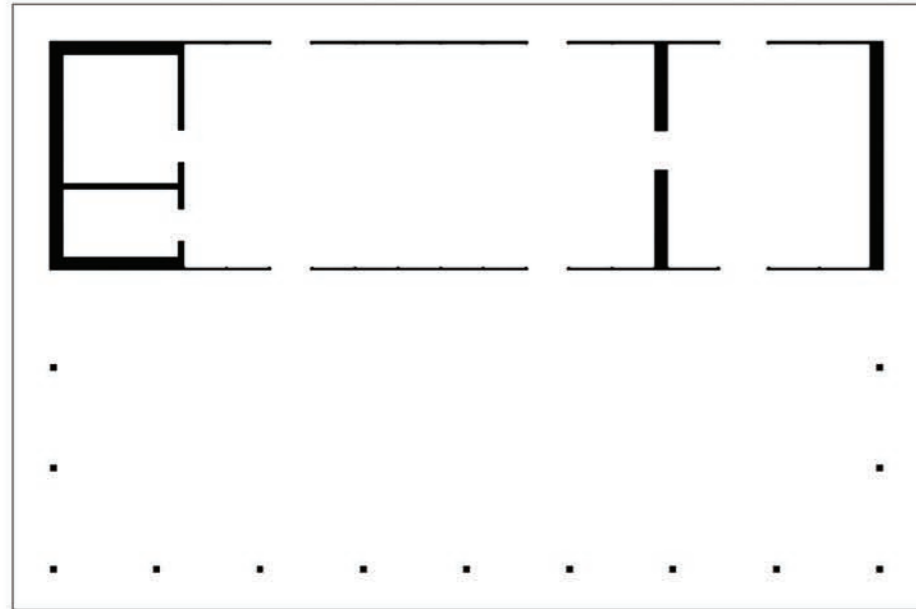
4m

10m

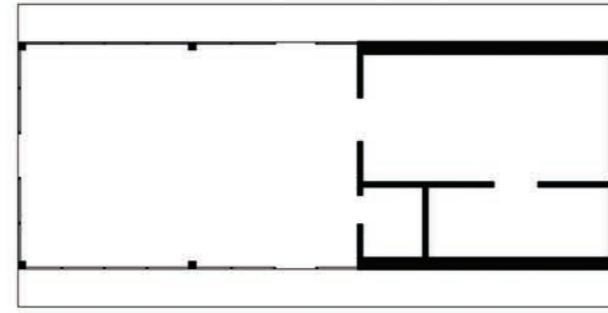
20m



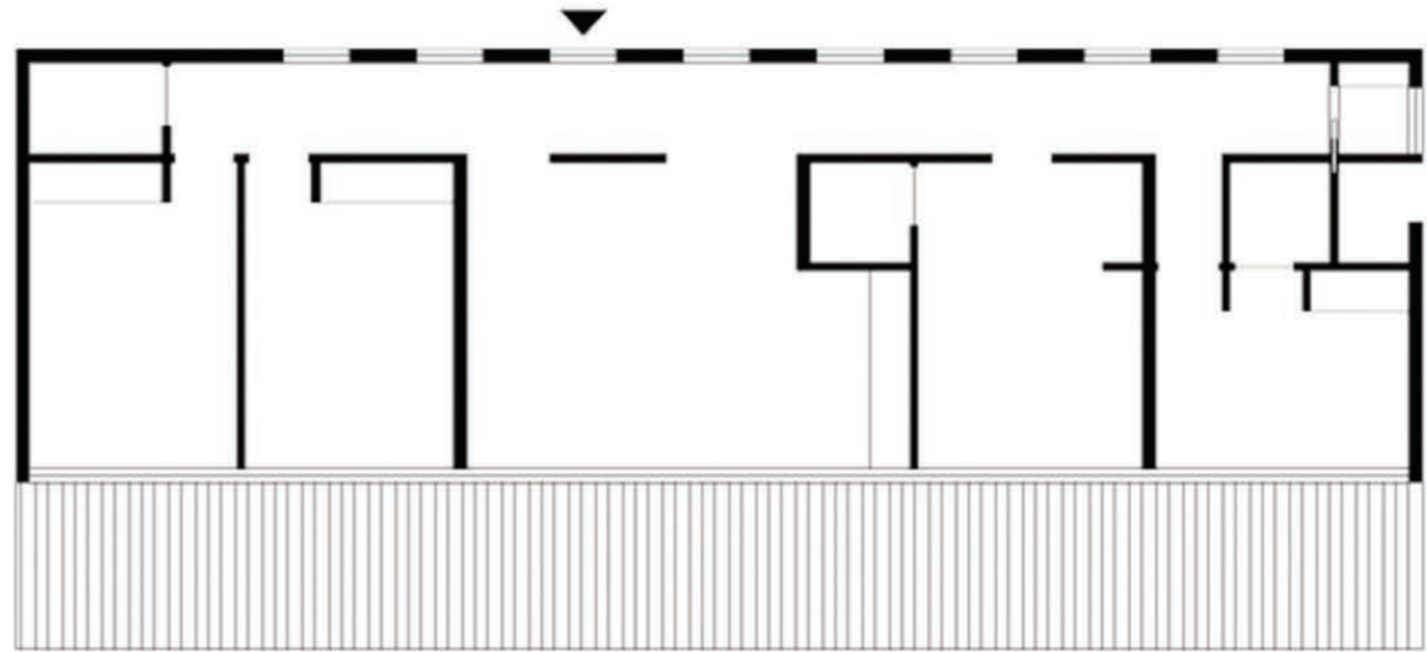
46°44'51.0'1N 19°43'43.03'E FÜLÖPJAKAB



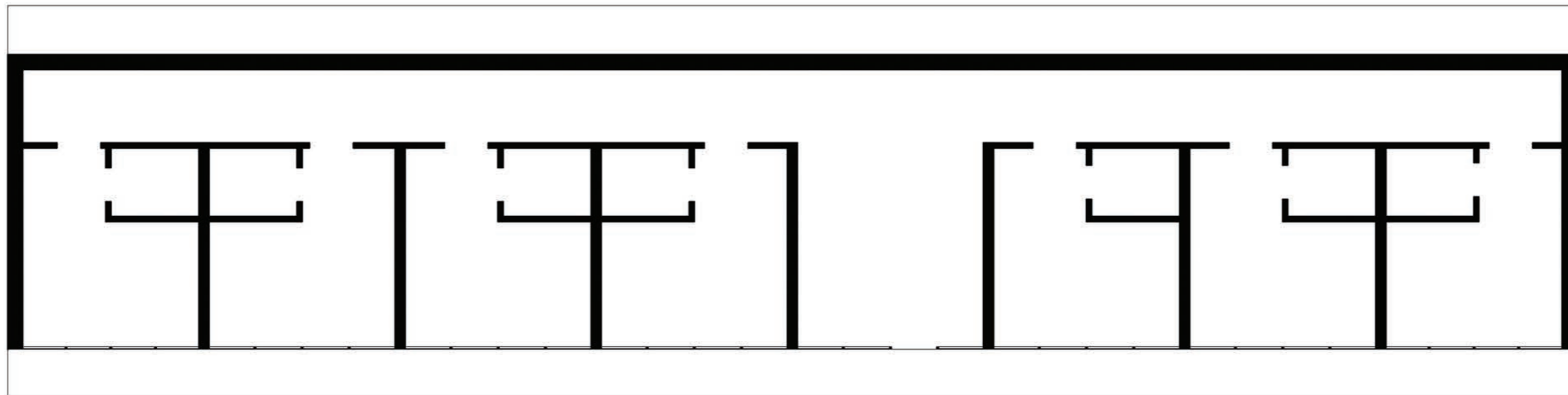
1- Maison de l'économie domestique et rurale



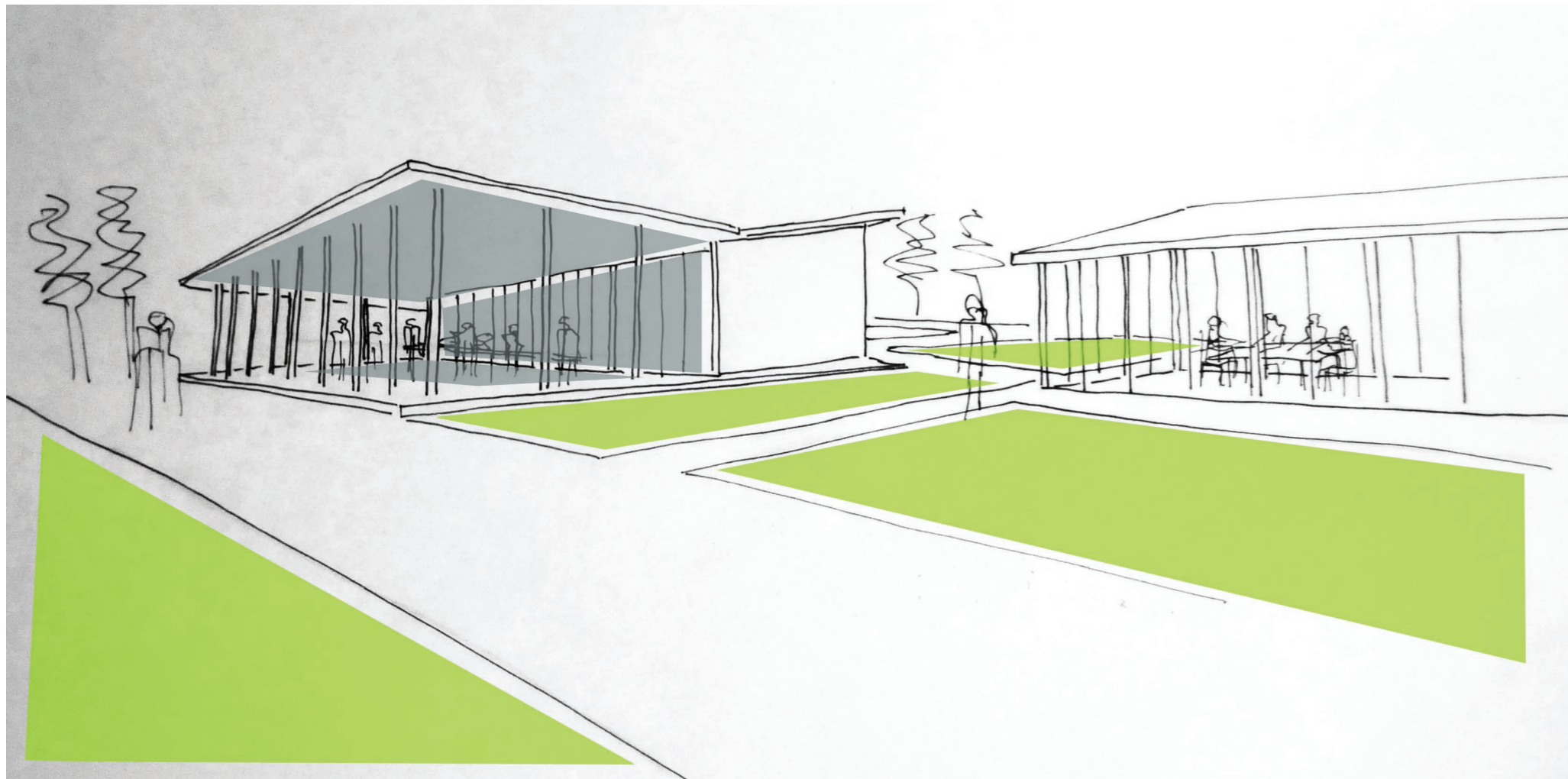
2- Cuisine et salle manger communs



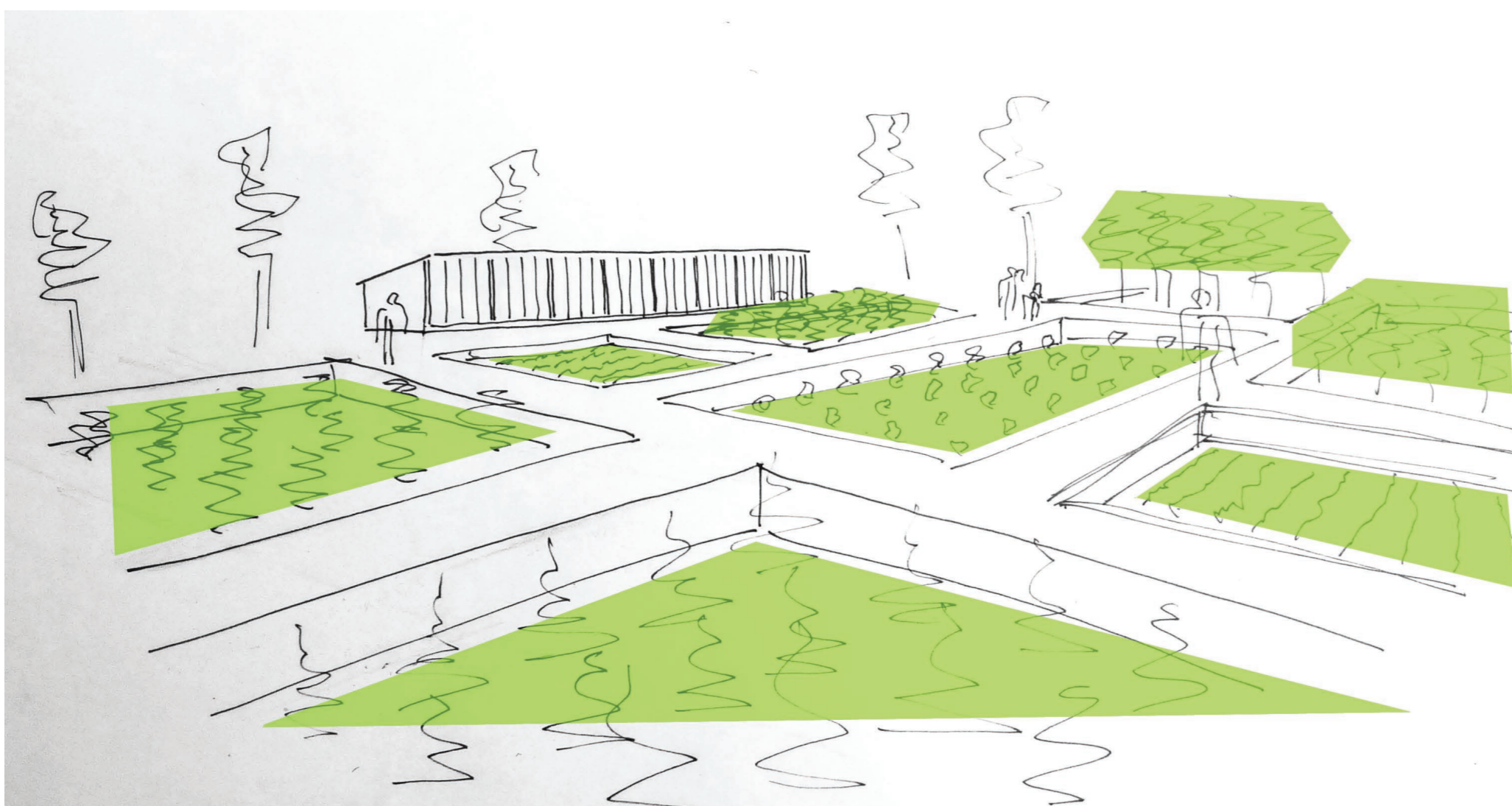
3-Ferme familiale



4-Dortoir des volontaires



Marché vu depuis la route, en arrivant



Parcelles de cultures, espace ouvert, vecteur de parcours